

Paro y Contratos Registrados

El paro baja en Madrid un 3,48% en el año

El Paro Registrado en la Comunidad de Madrid ha descendido en 7.704 personas respecto al año anterior, el 3,48%, llegando a 213.581 parados, la cifra más baja de paro producida en un mes de Octubre.

Con respecto al mes anterior, se produce un incremento del 0,23%, quinientas personas más.

Madrid aporta el 12,38% de la bajada anual del Paro en España

En España, el paro se sitúa en 1.992.836 personas que representa un descenso interanual del 2,92%, la mayor bajada producida en un mes de octubre con 60.025 personas menos que en octubre del año anterior; con respecto al mes anterior supone un incremento del 1,36%, 26.670 personas más.

Madrid aporta el 12,83% de la bajada interanual del paro en España.

Los mayores descensos en nuestra comunidad, se producen en el colectivo de jóvenes menores de 25 años, con un 8,38% menos que el año anterior.

Los jóvenes parados descienden el 8,38% anual

En cuanto a sexos, se produce un mejor comportamiento en el colectivo de mujeres que en el de hombres, con bajadas tanto mensuales, como interanuales, un -0,82% y un -3,66%; los hombres se incrementan con respecto a septiembre el 1,94% y descienden el 3,19% respecto a octubre de 2.005, situándose en 83.189 hombres y 130.392 mujeres.

Por sectores de actividad económica, encontramos bajadas intermensuales e interanuales en Industria con un -0,84% y un -6,30%, y en Servicios con un -0,18% y -3,73%; en el colectivo de "Sin Empleo Anterior" la bajada es sólo en la variación interanual, el 13,55%, mientras que con respecto a septiembre se incrementa en un 1,89%.

El paro en la Industria desciende un 6,30% interanual

En Construcción y en Agricultura se producen subidas tanto mensuales, como interanuales: el 2,92% y el 7,58% en Construcción, y el 14,53% y el 21,22% en Agricultura.

Los Parados de Larga Duración descienden un 6,46% interanual

Con respecto a la antigüedad en desempleo, la subida intermensual se concentra en los grupos con antigüedad inferior a seis meses, pues en el resto todos experimentan bajadas; en la variación interanual todos los grupos reflejan bajadas, siendo más intensas en el caso de "Parados de Larga Duración" con un -6,46%

Los contratos indefinidos crecen en Madrid un 57,80% anual

Los contratos registrados cuyo centro de trabajo es la Comunidad de Madrid ascienden a 253.697, de los cuales 49.016 son indefinidos, el número más alto de contratos indefinidos formalizados en un mes, representan un incremento del 12,76% respecto al mes anterior y un 55,57% en relación al año anterior; los temporales se sitúan en 204.681, un 8% más que en septiembre y un 0,25% menos que en Octubre del año pasado.

El acumulado de contratos indefinidos crece un 40% respecto al año anterior.

En España, se han registrado 1.819.192 contratos, de los cuales 239.673 son indefinidos, un 61,69% más que en el año anterior y un 19,43% más que el mes pasado; los temporales ascienden a 1.579.519, el 7,16% más que en septiembre y el 6,08% más que en Octubre pasado.

Madrid la primera Comunidad en tasa de contratos indefinidos sobre total con un 19,32%, más de 6 puntos sobre la media

La tasa de contratos indefinidos sobre total en nuestra Comunidad es del 19,32%, la tasa más alta de la serie histórica, lo que supone un crecimiento de 6,01 puntos respecto a Octubre del 2.005 y un 0,66 puntos respecto a septiembre pasado. Es la Comunidad con mayor tasa a 6,15 puntos porcentuales respecto a la media nacional.

En España, la tasa de contratos indefinidos se sitúa en 13,17%, 4,12 puntos más que el año anterior y 1,19 puntos más que en el mes de septiembre.

PARO REGISTRADO COMUNIDAD DE MADRID

EDAD	OCTUBRE 2.006			VARIACION INTERMENSUAL						VARIACION INTERANUAL					
	SEXO			HOMBRES		MUJERES		TOTAL		HOMBRES		MUJERES		TOTAL	
	Hombre	Mujer	Total	V.A.	%	V.A.	%	V.A.	%	V.A.	%	S.A.	%	V.A.	%
<20	3.897	3.158	7.055	20	0,52	20	0,64	40	0,57	-484	-11,05	-362	-10,28	-846	-10,71
20 - 24	8.335	8.723	17.058	871	11,67	862	10,97	1.733	11,31	-417	-4,76	-942	-9,75	-1.359	-7,38
Subtotal < 25	12.232	11.881	24.113	891	7,86	882	8,02	1.773	7,94	-901	-6,86	-1.304	-9,89	-2.205	-8,38
25 - 29	11.379	15.917	27.296	404	3,68	-459	-2,80	-55	-0,20	-658	-5,47	-2.129	-11,80	-2.787	-9,26
30 - 34	10.940	20.477	31.417	130	1,20	-419	-2,01	-289	-0,91	-291	-2,59	-897	-4,20	-1.188	-3,64
35 - 39	9.624	19.387	29.011	17	0,18	-537	-2,70	-520	-1,76	-4	-0,04	-496	-2,49	-500	-1,69
40 - 44	8.198	15.976	24.174	59	0,72	-403	-2,46	-344	-1,40	92	1,13	-486	-2,95	-394	-1,60
Subtotal 25 - 44	40.141	71.757	111.898	610	1,54	-1.818	-2,47	-1.208	-1,07	-861	-2,10	-4.008	-5,29	-4.869	-4,17
45 - 49	6.677	13.687	20.364	-9	-0,13	-152	-1,10	-161	-0,78	74	1,12	-378	-2,69	-304	-1,47
50 - 54	6.665	12.853	19.518	103	1,57	-90	-0,70	13	0,07	-99	-1,46	-259	-1,98	-358	-1,80
55 - 59	8.668	12.534	21.202	-46	-0,53	50	0,40	4	0,02	-803	-8,48	214	1,74	-589	-2,70
60 +	8.806	7.680	16.486	31	0,35	48	0,63	79	0,48	-154	-1,72	775	11,22	621	3,91
Subtotal > 45	30.816	46.754	77.570	79	0,26	-144	-0,31	-65	-0,08	-982	-3,09	352	0,76	-630	-0,81
Total	83.189	130.392	213.581	1.580	1,94	-1.080	-0,82	500	0,23	-2.744	-3,19	-4.960	-3,66	-7.704	-3,48
NIVEL FORMATIVO															
Estudios primarios incompletos	5.159	5.853	11.012	206	4,16	177	3,12	383	3,60	837	19,37	850	16,99	1.687	18,09
Estudios primarios completos	4.861	5.481	10.342	230	4,97	263	5,04	493	5,01	2.272	87,76	2.336	74,28	4.608	80,36
Prog. for. inserción laboral no precisan tit. académica 1ª et. secundaria (+ 300 horas)	271	298	569	-8	-2,87	13	4,56	5	0,89	155	133,62	157	111,35	312	121,40
1ª et. ed. secundaria sin tit. grad. escolar o equivalente	15.786	19.739	35.525	356	2,31	141	0,72	497	1,42	-1.469	-8,51	-1.805	-8,38	-3.274	-8,44
1ª et. ed. secundaria con título graduado escolar o equivalente	24.650	41.935	66.585	557	2,31	-385	-0,91	172	0,26	-2.091	-7,82	-2.348	-5,30	-4.439	-6,25
Prog. form. inserción laboral precisan titu. secundaria 1ª et. (+ 300 horas)	107	123	230	2	1,90	0	0,00	2	0,88	45	72,58	70	132,08	115	100,00
Enseñanzas bachillerato	13.827	20.629	34.456	265	1,95	-265	-1,27	0	0,00	-1.290	-8,53	-1.134	-5,21	-2.424	-6,57
Gº medio f.p. específica, artes plásticas y diseño y deportivas	3.517	9.652	13.169	137	4,05	340	3,65	477	3,76	82	2,39	-510	-5,02	-428	-3,15
Gº medio música y danza	38	59	97	-8	-17,39	-13	-18,06	-21	-17,80	-14	-26,92	-5	-7,81	-19	-16,38
Prog. for. inserción laboral precisan tit. secundaria 2ª et. (+ 300 horas)	33	45	78	4	13,79	2	4,65	6	8,33	13	65,00	22	95,65	35	81,40
Gº superior f.p. específica y equivalente, artes plásticas y diseño y deportivas	3.653	6.516	10.169	36	1,00	-194	-2,89	-158	-1,53	-233	-6,00	-404	-5,84	-637	-5,89
Tit. propios universidades y otras enseñ. precisan tit. bachiller (2 y + años)	39	38	77	6	18,18	-1	-2,56	5	6,94	5	14,71	-5	-11,63	0	0,00
Prog. form. inserción laboral precisan f.p. Gº superior (+ 300 horas)	12	21	33	-2	-14,29	1	5,00	-1	-2,94	-1	-7,69	4	23,53	3	10,00
Diplomados o equivalente	2.736	5.967	8.703	-37	-1,33	-244	-3,93	-281	-3,13	-483	-15,00	-823	-12,12	-1.306	-13,05
Licenciados o equivalente	7.817	13.198	21.015	-219	-2,73	-948	-6,70	-1.167	-5,26	-855	-9,86	-1.564	-10,59	-2.419	-10,32
Estud. oficial. especialización profesional	40	84	124	-3	-6,98	-7	-7,69	-10	-7,46	8	25,00	8	10,53	16	14,81
Doctorado universitario	90	120	210	-3	-3,23	2	1,69	-1	-0,47	29	47,54	44	57,89	73	53,28
No asignados	14	33	47	-3	-17,65	-5	-13,16	-8	-14,55	-12	-46,15	-34	-50,75	-46	-49,46
Sin estudios	539	601	1.140	64	13,47	43	7,71	107	10,36	258	91,81	181	43,10	439	62,62

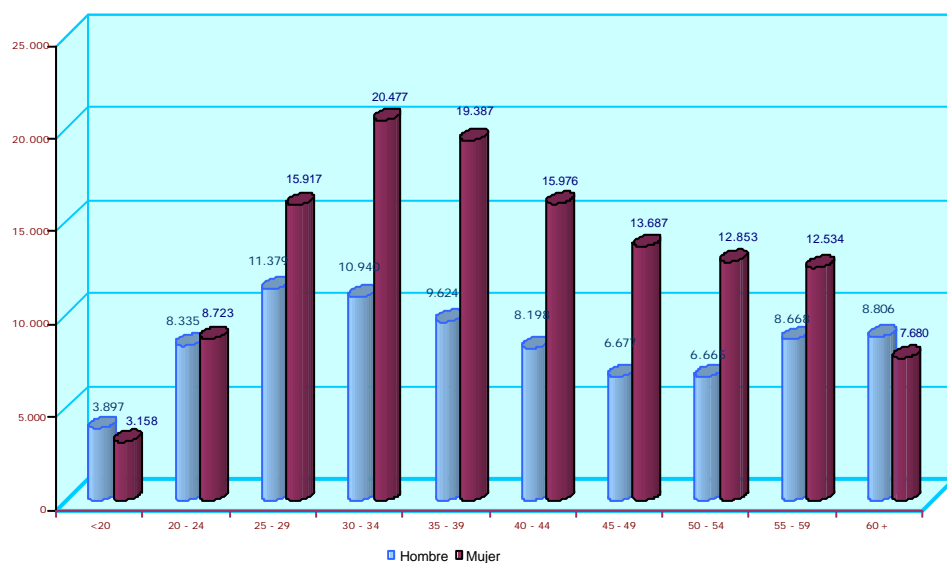
PARO REGISTRADO COMUNIDAD DE MADRID

	OCTUBRE 2.006			VARIACION INTERMENSUAL						VARIACION INTERANUAL					
	SEXO			HOMBRES		MUJERES		TOTAL		HOMBRES		MUJERES		TOTAL	
	Hombre	Mujer	Total	V.A.	%	V.A.	%	V.A.	%	V.A.	%	S.A.	%	V.A.	%
GRUPOS PROFESIONALES															
Fuerzas Armadas	66	24	90	2	3,13	-4	-14,29	-2	-2,17	0	0,00	-3	-11,11	-3	-3,23
Direccion Empresas Y Admones. Publicas	3.952	1.485	5.437	-46	-1,15	-3	-0,20	-49	-0,89	-364	-8,43	37	2,56	-327	-5,67
Tecs.,Profes.Cientificos E Intelectuales	8.579	14.442	23.021	-400	-4,45	-1.278	-8,13	-1.678	-6,79	-1.352	-13,61	-2.590	-15,21	-3.942	-14,62
Tecnicos Y Profesionales De Apoyo	11.169	12.183	23.352	110	0,99	-190	-1,54	-80	-0,34	-615	-5,22	-158	-1,28	-773	-3,20
Empleados De Tipo Administrativo	7.382	32.241	39.623	95	1,30	-573	-1,75	-478	-1,19	-475	-6,05	-623	-1,90	-1.098	-2,70
Trab.Serv.Rest.,Person.,Protec.Y Vended.	7.589	29.144	36.733	264	3,60	237	0,82	501	1,38	-264	-3,36	-1.034	-3,43	-1.298	-3,41
Trabs.Cualif.En Agricultura Y En Pesca	1.429	745	2.174	152	11,90	21	2,90	173	8,65	-61	-4,09	-43	-5,46	-104	-4,57
Artesan./Trab.C.Ind.Manuf.Const.Mineria	19.120	3.139	22.259	419	2,24	-53	-1,66	366	1,67	478	2,56	-118	-3,62	360	1,64
Operadores Instal.Y Maquinar.Y Montador.	7.538	3.626	11.164	390	5,46	2	0,06	392	3,64	474	6,71	-125	-3,33	349	3,23
Trabajadores No Cualificados.	16.365	33.363	49.728	594	3,77	761	2,33	1.355	2,80	-565	-3,34	-303	-0,90	-868	-1,72
SECTORES Y SECCIONES DE ACTIVIDAD															
Agricultura, ganaderia, caza y silvicultura	943	897	1.840	174	22,63	80	9,79	254	16,02	169	21,83	157	21,22	326	21,53
Pesca	40	51	91	-9	-18,37	0	0,00	-9	-9,00	4	11,11	8	18,60	12	15,19
AGRICULTURA Y PESCA	983	948	1.931	165	20,17	80	9,22	245	14,53	173	21,36	165	21,07	338	21,22
Ind. Extractivas	808	966	1.774	16	2,02	35	3,76	51	2,96	280	53,03	383	65,69	663	59,68
Ind. Manufactureras	7.504	9.932	17.436	23	0,31	-259	-2,54	-236	-1,34	-816	-9,81	-1.215	-10,90	-2.031	-10,43
Prod. distr. energía eléct. gas agua	182	171	353	20	12,35	-1	-0,58	19	5,69	27	17,42	25	17,12	52	17,28
INDUSTRIA	8.494	11.069	19.563	59	0,70	-225	-1,99	-166	-0,84	-509	-5,65	-807	-6,80	-1.316	-6,30
Construccion	14.974	3.206	18.180	550	3,81	-35	-1,08	515	2,92	1.110	8,01	171	5,63	1.281	7,58
CONSTRUCCION	14.974	3.206	18.180	550	3,81	-35	-1,08	515	2,92	1.110	8,01	171	5,63	1.281	7,58
Comercio/repar. vehículos motor	8.565	17.510	26.075	59	0,69	-124	-0,70	-65	-0,25	-668	-7,23	-1.039	-5,60	-1.707	-6,14
Hosteleria	3.983	8.908	12.891	79	2,02	-431	-4,62	-352	-2,66	-354	-8,16	-567	-5,98	-921	-6,67
Transporte, almac. Comunicaciones	4.097	3.873	7.970	275	7,20	29	0,75	304	3,97	-494	-10,76	-388	-9,11	-882	-9,96
Intermediación financiera	623	1.155	1.778	0	0,00	-24	-2,04	-24	-1,33	-89	-12,50	-42	-3,51	-131	-6,86
Servicios a las Empresas	30.305	51.324	81.629	342	1,14	-119	-0,23	223	0,27	-391	-1,27	902	1,79	511	0,63
Admin. Pública/Defensa/Seg. Soc.	1.696	5.488	7.184	132	8,44	477	9,52	609	9,26	-292	-14,69	-742	-11,91	-1.034	-12,58
Educación	1.150	4.024	5.174	-336	-22,61	-1.003	-19,95	-1.339	-20,56	-171	-12,94	-435	-9,76	-606	-10,48
Activ. Sanit. Veter./Ser. Sociales	737	5.451	6.188	61	9,02	443	8,85	504	8,87	-123	-14,30	-420	-7,15	-543	-8,07
Otras activ. Soc. y serv. Comunidad	4.585	8.495	13.080	193	4,39	-409	-4,59	-216	-1,62	-246	-5,09	-465	-5,19	-711	-5,16
Personal doméstico	345	839	1.184	12	3,60	52	6,61	64	5,71	-106	-23,50	-193	-18,70	-299	-20,16
Organismos extraterritoriales	12	22	34	0	0,00	-1	-4,35	-1	-2,86	0	0,00	-4	-15,38	-4	-10,53
SERVICIOS	56.098	107.089	163.187	817	1,48	-1.110	-1,03	-293	-0,18	-2.934	-4,97	-3.393	-3,07	-6.327	-3,73
Sin empleo anterior	2.640	8.080	10.720	-11	-0,41	210	2,67	199	1,89	-584	-18,11	-1.096	-11,94	-1.680	-13,55
COLECTIVO SIN EMPLEO ANTERIOR	2.640	8.080	10.720	-11	-0,41	210	2,67	199	1,89	-584	-18,11	-1.096	-11,94	-1.680	-13,55

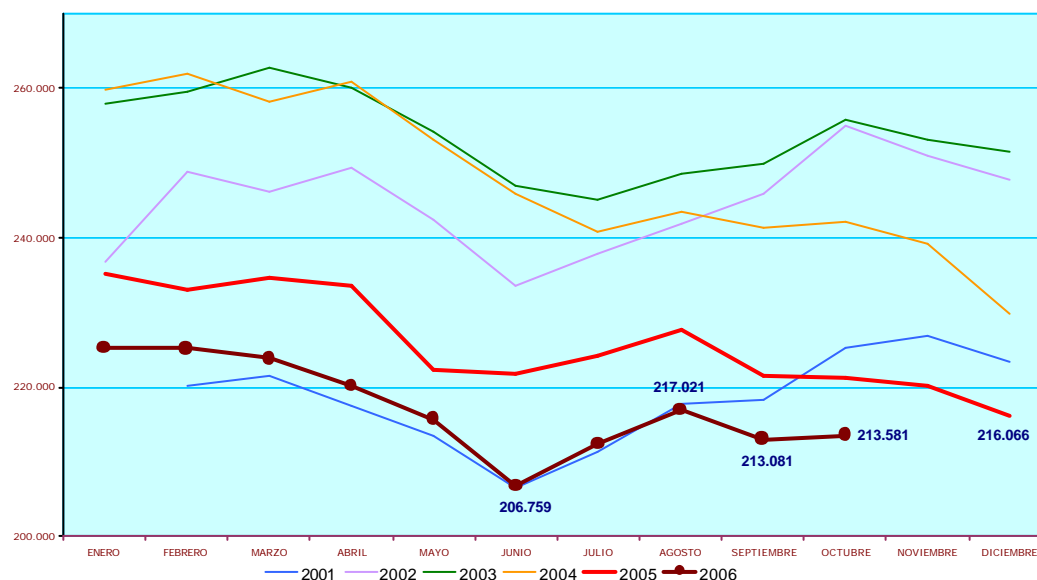
PARO REGISTRADO COMUNIDAD DE MADRID

	OCTUBRE 2.006			VARIACION INTERMENSUAL						VARIACION INTERANUAL					
	SEXO			HOMBRES		MUJERES		TOTAL		HOMBRES		MUJERES		TOTAL	
	Hombre	Mujer	Total	V.A.	%	V.A.	%	V.A.	%	V.A.	%	S.A.	%	V.A.	%
NACIONALIDAD															
Española	71.219	118.411	189.630	848	1,21	-1.824	-1,52	-976	-0,51	-5.136	-6,73	-6.414	-5,14	-11.550	-5,74
Comunitaria	1.425	1.635	3.060	-33	-2,26	-33	-1,98	-66	-2,11	369	34,94	444	37,28	813	36,18
Extracomunitaria	10.545	10.346	20.891	765	7,82	777	8,12	1.542	7,97	2.023	23,74	1.010	10,82	3.033	16,98
TIEMPO EN DESEMPLEO															
<3 MESES	39.484	49.034	88.518	1.379	3,62	1.480	3,11	2.859	3,34	-515	-1,29	-3.211	-6,15	-3.726	-4,04
3-6 MESES	13.427	17.927	31.354	1.041	8,40	44	0,25	1.085	3,58	-9	-0,07	-854	-4,55	-863	-2,68
6-12 MESES	12.634	20.009	32.643	-589	-4,45	-1.578	-7,31	-2.167	-6,23	197	1,58	903	4,73	1.100	3,49
1-2 AÑOS	10.195	19.484	29.679	-175	-1,69	-636	-3,16	-811	-2,66	-1.052	-9,35	-281	-1,42	-1.333	-4,30
2-3 AÑOS	2.562	7.761	10.323	-47	-1,80	-225	-2,82	-272	-2,57	-878	-25,52	-627	-7,47	-1.505	-12,72
3-4 AÑOS	1.254	4.244	5.498	-10	-0,79	-81	-1,87	-91	-1,63	-247	-16,46	-687	-13,93	-934	-14,52
> 4 AÑOS	3.633	11.933	15.566	-19	-0,52	-84	-0,70	-103	-0,66	-240	-6,20	-203	-1,67	-443	-2,77
Subtotal Paro Larga Duración	17.644	43.422	61.066	-251	-1,40	-1.026	-2,31	-1.277	-2,05	-2.417	-12,05	-1.798	-3,98	-4.215	-6,46
TOTAL	83.189	130.392	213.581	1.580	1,94	-1.080	-0,82	500	0,23	-2.744	-3,19	-4.960	-3,66	-7.704	-3,48

PARO REGISTRADO COMUNIDAD DE MADRID - OCTUBRE 2.006 -



SERIE PARO REGISTRADO (SISPE) COMUNIDAD DE MADRID



PARO REGISTRADO		Datos Octubre 2.006	Variación intermensual		Variación interanual		Variación s/ octubre 2003	
			Diferencia	%	Diferencia	%	Diferencia	%
COMUNIDAD DE MADRID	AMBOS SEXOS	213.581	500	0,23%	-7.704	-3,48%	-42.340	-16,54%
	Hombres	83.189	1.580	1,94%	-2.744	-3,19%	-20.436	-19,72%
	Mujeres	130.392	-1.080	-0,82%	-4.960	-3,66%	-21.904	-14,38%
	Menores de 25	24.113	1.773	7,94%	-2.205	-8,38%	-8.775	-26,68%
	Hombres	12.232	891	7,86%	-901	-6,86%	-3.405	-21,78%
	Mujeres	11.881	882	8,02%	-1.304	-9,89%	-5.370	-31,13%
	Agricultura	1.931	245	14,53%	338	21,22%	475	32,62%
	Industria	19.563	-166	-0,84%	-1.316	-6,30%	-6.222	-24,13%
	Construcción	18.180	515	2,92%	1.281	7,58%	-968	-5,06%
	Servicios	163.187	-293	-0,18%	-6.327	-3,73%	-19.847	-10,84%
S/E Anterior	10.720	199	1,89%	-1.680	-13,55%	-15.778	-59,54%	
ESPAÑA	AMBOS SEXOS	1.992.836	26.670	1,36%	-60.025	-2,92%	-103.770	-4,95%
	Hombres	762.491	9.744	1,29%	-41.286	-5,14%	-82.586	-9,77%
	Mujeres	1.230.345	16.926	1,39%	-18.739	-1,50%	-21.184	-1,69%
	Menores de 25	250.284	11.574	4,85%	-27.817	-10,00%	-54.511	-17,88%
	Hombres	117.179	4.395	3,90%	-12.251	-9,47%	-19.278	-14,13%
Mujeres	133.105	7.179	5,70%	-15.566	-10,47%	-35.233	-20,93%	
CONTRATOS REGISTRADOS		Datos Octubre 2.006	Variación intermensual		Variación interanual		Variación s/ octubre 2003	
			Diferencia	%	Diferencia	%	Diferencia	%
COM. DE MADRID	Indefinidos	49.016	5.547	12,76%	17.509	55,57%	25.124	105,16%
	Temporales	204.681	15.165	8,00%	-510	-0,25%	39.672	24,04%
	TOTAL CONTRATOS	253.697	20.712	8,89%	16.999	7,18%	64.796	34,30%
	Indefinidos/Totales	19,32%	0,66		6,01		6,67	
	Agricultura	21,32%	2,44		2,94		6,18	
	Industria	31,40%	4,66		8,50		8,94	
Construcción	13,56%	2,35		5,81		6,73		
Servicios	19,49%	0,02		5,92		6,54		
ESPAÑA	Indefinidos	239.673	38.985	19,43%	91.439	61,69%	107.054	80,72%
	Temporales	1.579.519	105.472	7,16%	90.567	6,08%	154.296	10,83%
	TOTAL CONTRATOS	1.819.192	144.457	8,63%	182.006	11,12%	261.350	16,78%
	Indefinidos/Totales	13,17%	1,19		4,12		4,66	

SERIE PARO REGISTRADO SISPE (RECONSTRUIDA) - COMUNIDAD DE MADRID -

MES	2001	2002	2003	2004	2005	2006
ENERO		236.831	258.009	259.943	235.260	225.259
FEBRERO	220.065	248.806	259.508	261.880	233.111	225.214
MARZO	221.546	246.257	262.846	258.131	234.722	223.860
ABRIL	217.508	249.460	260.161	260.796	233.518	220.235
MAYO	213.494	242.443	254.188	253.209	222.420	215.748
JUNIO	206.462	233.636	246.910	245.827	221.890	206.759
JULIO	211.297	237.932	245.033	240.799	224.153	212.432
AGOSTO	217.677	241.991	248.591	243.556	227.684	217.021
SEPTIEMBRE	218.240	245.861	249.869	241.335	221.671	213.081
OCTUBRE	225.278	254.902	255.921	242.181	221.285	213.581
NOVIEMBRE	226.856	251.060	253.147	239.216	220.227	
DICIEMBRE	223.543	247.806	251.468	229.814	216.066	

VARIACIONES INTERMENSUALES ABSOLUTAS

MES	2001	2002	2003	2004	2005	2006
ENERO		13.288	10.202	8.475	5.446	9.193
FEBRERO		11.976	1.499	1.937	-2.149	-45
MARZO	1.481	-2.549	3.338	-3.749	1.611	-1.354
ABRIL	-4.038	3.202	-2.685	2.665	-1.204	-3.625
MAYO	-4.015	-7.017	-5.974	-7.587	-11.098	-4.487
JUNIO	-7.031	-8.807	-7.277	-7.382	-530	-8.989
JULIO	4.835	4.296	-1.877	-5.028	2.263	5.673
AGOSTO	6.381	4.058	3.558	2.757	3.531	4.589
SEPTIEMBRE	563	3.871	1.278	-2.222	-6.013	-3.940
OCTUBRE	7.038	9.041	6.052	846	-386	500
NOVIEMBRE	1.578	-3.842	-2.774	-2.964	-1.058	
DICIEMBRE	-3.313	-3.254	-1.679	-9.403	-4.161	

VARIACIONES INTERMENSUALES RELATIVAS

MES	2001	2002	2003	2004	2005	2006
ENERO		5,94	4,12	3,37	2,37	4,25
FEBRERO		5,06	0,58	0,74	-0,91	-0,02
MARZO	0,67	-1,02	1,29	-1,43	0,69	-0,60
ABRIL	-1,82	1,30	-1,02	1,03	-0,51	-1,62
MAYO	-1,85	-2,81	-2,30	-2,91	-4,75	-2,04
JUNIO	-3,29	-3,63	-2,86	-2,92	-0,24	-4,17
JULIO	2,34	1,84	-0,76	-2,05	1,02	2,74
AGOSTO	3,02	1,71	1,45	1,14	1,58	2,16
SEPTIEMBRE	0,26	1,60	0,51	-0,91	-2,64	-1,82
OCTUBRE	3,22	3,68	2,42	0,35	-0,17	0,23
NOVIEMBRE	0,70	-1,51	-1,08	-1,22	-0,48	
DICIEMBRE	-1,46	-1,30	-0,66	-3,93	-1,89	

VARIACIONES INTERANUALES ABSOLUTAS

MES	2001	2002	2003	2004	2005	2006
ENERO			21.178	1.935	-24.683	-10.001
FEBRERO		28.741	10.702	2.372	-28.769	-7.897
MARZO		24.711	16.589	-4.715	-23.409	-10.862
ABRIL		31.951	10.701	635	-27.278	-13.283
MAYO		28.950	11.744	-978	-30.789	-6.672
JUNIO		27.174	13.274	-1.083	-23.937	-15.131
JULIO		26.635	7.101	-4.234	-16.646	-11.721
AGOSTO		24.313	6.600	-5.034	-15.872	-10.663
SEPTIEMBRE		27.621	4.007	-8.534	-19.664	-8.590
OCTUBRE		29.624	1.019	-13.740	-20.896	-7.704
NOVIEMBRE		24.203	2.087	-13.931	-18.989	
DICIEMBRE		24.263	3.662	-21.654	-13.748	

VARIACIONES INTERANUALES RELATIVAS

MES	2001	2002	2003	2004	2005	2006
ENERO			8,94	0,75	-9,50	-4,25
FEBRERO		13,06	4,30	0,91	-10,99	-3,39
MARZO		11,15	6,74	-1,79	-9,07	-4,63
ABRIL		14,69	4,29	0,24	-10,46	-5,69
MAYO		13,56	4,84	-0,38	-12,16	-3,00
JUNIO		13,16	5,68	-0,44	-9,74	-6,82
JULIO		12,61	2,98	-1,73	-6,91	-5,23
AGOSTO		11,17	2,73	-2,03	-6,52	-4,68
SEPTIEMBRE		12,66	1,63	-3,42	-8,15	-3,88
OCTUBRE		13,15	0,40	-5,37	-8,63	-3,48
NOVIEMBRE		10,67	0,83	-5,50	-7,94	
DICIEMBRE		10,85	1,48	-8,61	-5,98	

ESPAÑA SERIE PARO REGISTRADO SISPE (RECONSTRUIDA) - ESPAÑA -

MES	2001	2002	2003	2004	2005	2006
ENERO		2.075.022	2.185.156	2.232.560	2.176.599	2.171.503
FEBRERO	1.993.274	2.149.908	2.180.216	2.219.300	2.165.420	2.169.277
MARZO	1.981.006	2.083.103	2.163.498	2.181.546	2.144.835	2.148.530
ABRIL	1.910.453	2.060.070	2.104.475	2.162.405	2.095.945	2.075.676
MAYO	1.898.285	2.002.924	2.035.601	2.090.702	2.007.393	2.004.528
JUNIO	1.842.556	1.962.963	2.020.367	2.054.113	1.974.860	1.959.754
JULIO	1.835.738	1.961.852	1.995.964	2.014.218	1.989.417	1.954.984
AGOSTO	1.878.513	1.983.982	2.016.675	2.049.639	2.019.110	1.983.677
SEPTIEMBRE	1.889.185	2.006.786	2.039.630	2.050.514	2.013.286	1.966.166
OCTUBRE	1.940.909	2.064.512	2.096.606	2.075.811	2.052.861	1.992.836
NOVIEMBRE	1.985.857	2.117.144	2.143.206	2.121.089	2.095.580	
DICIEMBRE	1.988.715	2.127.018	2.181.248	2.112.715	2.102.937	

VARIACIONES INTERMENSUALES ABSOLUTAS

MES	2001	2002	2003	2004	2005	2006
ENERO		86.307	58.138	51.312	63.884	68.566
FEBRERO		74.886	-4.940	-13.260	-11.179	-2.226
MARZO	-12.268	-66.805	-16.718	-37.754	-20.585	-20.747
ABRIL	-70.553	-23.033	-59.023	-19.141	-48.890	-72.854
MAYO	-12.168	-57.146	-68.874	-71.703	-88.552	-71.148
JUNIO	-55.729	-39.961	-15.234	-36.589	-32.533	-44.774
JULIO	-6.818	-1.111	-24.403	-39.895	14.557	-4.770
AGOSTO	42.775	22.130	20.711	35.421	29.693	28.693
SEPTIEMBRE	10.672	22.804	22.955	875	-5.824	-17.511
OCTUBRE	51.724	57.726	56.976	25.297	39.575	26.670
NOVIEMBRE	44.948	52.632	46.600	45.278	42.719	
DICIEMBRE	2.858	9.874	38.042	-8.374	7.357	

VARIACIONES INTERMENSUALES RELATIVAS

MES	2001	2002	2003	2004	2005	2006
ENERO		4,34	2,73	2,35	3,02	3,26
FEBRERO		3,61	-0,23	-0,59	-0,51	-0,10
MARZO	-0,62	-3,11	-0,77	-1,70	-0,95	-0,96
ABRIL	-3,56	-1,11	-2,73	-0,88	-2,28	-3,39
MAYO	-0,64	-2,77	-3,27	-3,32	-4,22	-3,43
JUNIO	-2,94	-2,00	-0,75	-1,75	-1,62	-2,23
JULIO	-0,37	-0,06	-1,21	-1,94	0,74	-0,24
AGOSTO	2,33	1,13	1,04	1,76	1,49	1,47
SEPTIEMBRE	0,57	1,15	1,14	0,04	-0,29	-0,88
OCTUBRE	2,74	2,88	2,79	1,23	1,97	1,36
NOVIEMBRE	2,32	2,55	2,22	2,18	2,08	
DICIEMBRE	0,14	0,47	1,78	-0,39	0,35	

VARIACIONES INTERANUALES ABSOLUTAS

MES	2001	2002	2003	2004	2005	2006
ENERO			110.134	47.404	-55.961	-5.096
FEBRERO		156.634	30.308	39.084	-53.880	3.857
MARZO		102.097	80.395	18.048	-36.711	3.695
ABRIL		149.617	44.405	57.930	-66.460	-20.269
MAYO		104.639	32.677	55.101	-83.309	-2.865
JUNIO		120.407	57.404	33.746	-79.253	-15.106
JULIO		126.114	34.112	18.254	-24.801	-34.433
AGOSTO		105.469	32.693	32.964	-30.529	-35.433
SEPTIEMBRE		117.601	32.844	10.884	-37.228	-47.120
OCTUBRE		123.603	32.094	-20.795	-22.950	-60.025
NOVIEMBRE		131.287	26.062	-22.117	-25.509	
DICIEMBRE		138.303	54.230	-68.533	-9.778	

VARIACIONES INTERANUALES RELATIVAS

MES	2001	2002	2003	2004	2005	2006
ENERO			5,31	2,17	-2,51	-0,23
FEBRERO		7,86	1,41	1,79	-2,43	0,18
MARZO		5,15	3,86	0,83	-1,68	0,17
ABRIL		7,83	2,16	2,75	-3,07	-0,97
MAYO		5,51	1,63	2,71	-3,98	-0,14
JUNIO		6,53	2,92	1,67	-3,86	-0,76
JULIO		6,87	1,74	0,91	-1,23	-1,73
AGOSTO		5,61	1,65	1,63	-1,49	-1,75
SEPTIEMBRE		6,22	1,64	0,53	-1,82	-2,34
OCTUBRE		6,37	1,55	-0,99	-1,11	-2,92
NOVIEMBRE		6,61	1,23	-1,03	-1,20	
DICIEMBRE		6,95	2,55	-3,14	-0,46	