

Paro y Contratos Registrados

El paro baja en Madrid un 3,39% en el año

El Paro Registrado en la Comunidad de Madrid ha descendido en 7.473 personas respecto al año anterior, el 3,39%, llegando a 212.754 parados, la cifra más baja de paro registrada en un mes de Noviembre.

Madrid aporta el 10,32% de la bajada anual del Paro en España

Con respecto al mes anterior, aparece un descenso del 0,39%, ochocientas veintisiete personas menos.

En España, el paro se sitúa en 2.023.164 personas que representa un descenso interanual del 3,46%, la mayor bajada ocurrida en un mes de Noviembre con 72.416 personas menos que en Noviembre del año anterior; con respecto al mes anterior supone un incremento del 1,52%, 30.328 personas más.

Madrid aporta el 10,32% de la bajada interanual del paro en España.

Los jóvenes parados descienden el 7,35% anual

Los mayores descensos en nuestra comunidad, se dan en el colectivo de jóvenes menores de 25 años, con un 7,35% menos que el año anterior.

En cuanto a sexos, toda la bajada intermensual se concentra en el colectivo de mujeres con un descenso del 1,36%, 1.774 mujeres menos, mientras que en el colectivo de hombres se produce una subida del 1,14%, 947 hombres más. Con respecto al mismo mes del año anterior, los hombres descienden en un 1,6% y las mujeres el 4,53%, situándose en 84.136 parados y 128.618 paradas.

El paro en la Industria desciende un 4,92% interanual

Por sectores de actividad económica, la bajada intermensual se concentra en Servicios con un descenso del 0,94%, en el colectivo de "Sin Empleo Anterior" también existe una ligera bajada del 0,24%, mientras que el resto de sectores experimentan subidas, un 0,11% en Industria, un 3,53% en Construcción y un 3,57% en Agricultura.

La variación interanual en sectores refleja bajadas en Industria el 4,92%, en Servicios el 3,88% y en el colectivo de "Sin Empleo Anterior" el 14,55%, sin embargo en Construcción se da una subida del 9,18% y en Agricultura del 18,62%

Los contratos indefinidos crecen en Madrid un 61,75% anual

Los contratos registrados cuyo centro de trabajo es la Comunidad de Madrid ascienden a 238.664, de los cuales 47.888 son indefinidos, representan un descenso del 2,30% respecto al mes anterior y un incremento del 61,75% con respecto al año anterior; los temporales se sitúan en 190.776, un 6,79% menos que en Octubre y un 2,42% menos que en Noviembre del año pasado.

El acumulado de contratos indefinidos crece un 42,24% respecto al año anterior.

En España, se han registrado 1.660.499, de los cuales 231.908 son indefinidos, un 62,29% más que en el año anterior y un 3,24% menos que el mes pasado; los temporales ascienden a 1.428.591, el 9,56% menos que en octubre y el 0,14% más que en Noviembre pasado.

Madrid la primera Comunidad en tasa de contratos indefinidos sobre total con un 20,07%, más de 6 puntos sobre la media

La tasa de contratos indefinidos sobre total en nuestra Comunidad es del 20,07%, la tasa más alta de la serie histórica, lo que supone un crecimiento de 6,91 puntos respecto a Noviembre del 2.005 y un 0,74 puntos respecto a octubre pasado. Es la Comunidad con mayor tasa a 6,1 puntos porcentuales respecto a la media nacional.

En España, la tasa de contratos indefinidos se sitúa en 13,97%, 4,86 puntos más que el año anterior y 0,79 puntos más que en el mes de octubre.

PARO REGISTRADO COMUNIDAD DE MADRID

EDAD	NOVIEMBRE 2.006			VARIACION INTERMENSUAL						VARIACION INTERANUAL					
	SEXO			HOMBRES		MUJERES		TOTAL		HOMBRES		MUJERES		TOTAL	
	Hombre	Mujer	Total	V.A.	%	V.A.	%	V.A.	%	V.A.	%	S.A.	%	V.A.	%
<20	3.917	3.091	7.008	20	0,51	-67	-2,12	-47	-0,67	-399	-9,24	-338	-9,86	-737	-9,52
20 - 24	8.366	8.573	16.939	31	0,37	-150	-1,72	-119	-0,70	-289	-3,34	-873	-9,24	-1.162	-6,42
Subtotal < 25	12.283	11.664	23.947	51	0,42	-217	-1,83	-166	-0,69	-688	-5,30	-1.211	-9,41	-1.899	-7,35
25 - 29	11.512	15.255	26.767	133	1,17	-662	-4,16	-529	-1,94	-534	-4,43	-2.586	-14,49	-3.120	-10,44
30 - 34	11.116	20.127	31.243	176	1,61	-350	-1,71	-174	-0,55	-146	-1,30	-1.194	-5,60	-1.340	-4,11
35 - 39	9.767	19.109	28.876	143	1,49	-278	-1,43	-135	-0,47	51	0,52	-738	-3,72	-687	-2,32
40 - 44	8.346	15.845	24.191	148	1,81	-131	-0,82	17	0,07	179	2,19	-661	-4,00	-482	-1,95
Subtotal 25 - 44	40.741	70.336	111.077	600	1,49	-1.421	-1,98	-821	-0,73	-450	-1,09	-5.179	-6,86	-5.629	-4,82
45 - 49	6.845	13.577	20.422	168	2,52	-110	-0,80	58	0,28	175	2,62	-447	-3,19	-272	-1,31
50 - 54	6.705	12.774	19.479	40	0,60	-79	-0,61	-39	-0,20	72	1,09	-295	-2,26	-223	-1,13
55 - 59	8.735	12.576	21.311	67	0,77	42	0,34	109	0,51	-342	-3,77	294	2,39	-48	-0,22
60 +	8.827	7.691	16.518	21	0,24	11	0,14	32	0,19	-133	-1,48	731	10,50	598	3,76
Subtotal > 45	31.112	46.618	77.730	296	0,96	-136	-0,29	160	0,21	-228	-0,73	283	0,61	55	0,07
Total	84.136	128.618	212.754	947	1,14	-1.774	-1,36	-827	-0,39	-1.366	-1,60	-6.107	-4,53	-7.473	-3,39
NIVEL FORMATIVO															
Estudios primarios incompletos	5.354	5.945	11.299	195	3,78	92	1,57	287	2,61	940	21,30	774	14,97	1.714	17,88
Estudios primarios completos	5.185	5.590	10.775	324	6,67	109	1,99	433	4,19	2.273	78,06	2.098	60,08	4.371	68,25
Prog. for. inserción laboral no precisan tit. académica 1ª et. secundaria (+ 300 horas)	282	305	587	11	4,06	7	2,35	18	3,16	148	110,45	157	106,08	305	108,16
1ª et. ed. secundaria sin tit. grad. escolar o equivalente	16.281	19.935	36.216	495	3,14	196	0,99	691	1,95	-946	-5,49	-1.824	-8,38	-2.770	-7,11
1ª et. ed. secundaria con título graduado escolar o equivalente	24.828	41.369	66.197	178	0,72	-566	-1,35	-388	-0,58	-1.627	-6,15	-2.524	-5,75	-4.151	-5,90
Prog. form. inserción laboral precisan titu. secundaria 1ª et. (+ 300 horas)	121	129	250	14	13,08	6	4,88	20	8,70	59	95,16	78	152,94	137	121,24
Enseñanzas bachillerato	13.847	20.262	34.109	20	0,14	-367	-1,78	-347	-1,01	-1.141	-7,61	-1.306	-6,06	-2.447	-6,69
Gº medio f.p. específica, artes plásticas y diseño y deportivas	3.401	9.316	12.717	-116	-3,30	-336	-3,48	-452	-3,43	33	0,98	-712	-7,10	-679	-5,07
Gº medio música y danza	41	55	96	3	7,89	-4	-6,78	-1	-1,03	-23	-35,94	-18	-24,66	-41	-29,93
Prog. for. inserción laboral precisan tit. secundaria 2ª et. (+ 300 horas)	38	41	79	5	15,15	-4	-8,89	1	1,28	20	111,11	14	51,85	34	75,56
Gº superior f.p. específica y equivalente, artes plásticas y diseño y deportivas	3.582	6.279	9.861	-71	-1,94	-237	-3,64	-308	-3,03	-129	-3,48	-424	-6,33	-553	-5,31
Tit. propios universidades y otras enseñ. precisan tit. bachiller (2 y + años)	34	37	71	-5	-12,82	-1	-2,63	-6	-7,79	4	13,33	-2	-5,13	2	2,90
Prog. form. inserción laboral precisan f.p. Gº superior (+ 300 horas)	11	17	28	-1	-8,33	-4	-19,05	-5	-15,15	2	22,22	-2	-10,53	0	0,00
Diplomados o equivalente	2.695	5.784	8.479	-41	-1,50	-183	-3,07	-224	-2,57	-445	-14,17	-866	-13,02	-1.311	-13,39
Licenciados o equivalente	7.635	12.672	20.307	-182	-2,33	-526	-3,99	-708	-3,37	-912	-10,67	-1.749	-12,13	-2.661	-11,59
Estud. oficial. especialización profesional	49	82	131	9	22,50	-2	-2,38	7	5,65	14	40,00	-4	-4,65	10	8,26
Doctorado universitario	95	110	205	5	5,56	-10	-8,33	-5	-2,38	29	43,94	29	35,80	58	39,46
No asignados	15	38	53	1	7,14	5	15,15	6	12,77	-8	-34,78	-28	-42,42	-36	-40,45
Sin estudios	642	652	1.294	103	19,11	51	8,49	154	13,51	343	114,72	202	44,89	545	72,76

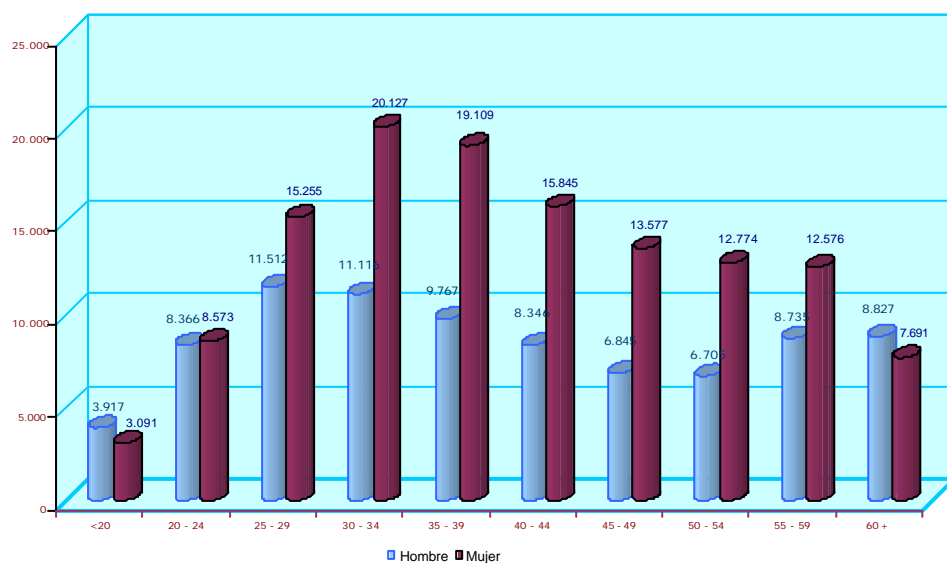
PARO REGISTRADO COMUNIDAD DE MADRID

	NOVIEMBRE 2.006			VARIACION INTERMENSUAL						VARIACION INTERANUAL					
	SEXO			HOMBRES		MUJERES		TOTAL		HOMBRES		MUJERES		TOTAL	
	Hombre	Mujer	Total	V.A.	%	V.A.	%	V.A.	%	V.A.	%	S.A.	%	V.A.	%
GRUPOS PROFESIONALES															
Fuerzas Armadas	61	26	87	-5	-7,58	2	8,33	-3	-3,33	-22	-26,51	0	0,00	-22	-20,18
Direccion Empresas Y Admones. Publicas	3.978	1.493	5.471	26	0,66	8	0,54	34	0,63	-355	-8,19	31	2,12	-324	-5,59
Tecs.,Profes.Cientificos E Intelectuales	8.449	13.910	22.359	-130	-1,52	-532	-3,68	-662	-2,88	-1.280	-13,16	-2.711	-16,31	-3.991	-15,15
Tecnicos Y Profesionales De Apoyo	11.086	11.801	22.887	-83	-0,74	-382	-3,14	-465	-1,99	-563	-4,83	-262	-2,17	-825	-3,48
Empleados De Tipo Administrativo	7.291	31.502	38.793	-91	-1,23	-739	-2,29	-830	-2,09	-368	-4,80	-1.088	-3,34	-1.456	-3,62
Trab.Serv.Rest.,Person.,Protec.Y Vended.	7.665	28.851	36.516	76	1,00	-293	-1,01	-217	-0,59	-165	-2,11	-1.092	-3,65	-1.257	-3,33
Trabs.Cualif.En Agricultura Y En Pesca	1.469	738	2.207	40	2,80	-7	-0,94	33	1,52	-50	-3,29	-91	-10,98	-141	-6,01
Artesan./Trab.C.Ind.Manuf.Const.Mineria	19.898	3.111	23.009	778	4,07	-28	-0,89	750	3,37	1.276	6,85	-162	-4,95	1.114	5,09
Operadores Instal.Y Maquinar.Y Montador.	7.479	3.605	11.084	-59	-0,78	-21	-0,58	-80	-0,72	445	6,33	-137	-3,66	308	2,86
Trabajadores No Cualificados.	16.760	33.581	50.341	395	2,41	218	0,65	613	1,23	-284	-1,67	-595	-1,74	-879	-1,72
SECTORES Y SECCIONES DE ACTIVIDAD															
Agricultura, ganaderia, caza y silvicultura	979	932	1.911	36	3,82	35	3,90	71	3,86	178	22,22	124	15,35	302	18,77
Pesca	41	48	89	1	2,50	-3	-5,88	-2	-2,20	9	28,13	3	6,67	12	15,58
AGRICULTURA Y PESCA	1.020	980	2.000	37	3,76	32	3,38	69	3,57	187	22,45	127	14,89	314	18,62
Ind. Extractivas	864	1.016	1.880	56	6,93	50	5,18	106	5,98	285	49,22	352	53,01	637	51,25
Ind. Manufactureras	7.485	9.874	17.359	-19	-0,25	-58	-0,58	-77	-0,44	-614	-7,58	-1.105	-10,06	-1.719	-9,01
Prod. distr. energía eléct. gas agua	168	178	346	-14	-7,69	7	4,09	-7	-1,98	29	20,86	39	28,06	68	24,46
INDUSTRIA	8.517	11.068	19.585	23	0,27	-1	-0,01	22	0,11	-300	-3,40	-714	-6,06	-1.014	-4,92
Construccion	15.642	3.180	18.822	668	4,46	-26	-0,81	642	3,53	1.449	10,21	133	4,36	1.582	9,18
CONSTRUCCION	15.642	3.180	18.822	668	4,46	-26	-0,81	642	3,53	1.449	10,21	133	4,36	1.582	9,18
Comercio/rep. vehículos motor	8.447	17.066	25.513	-118	-1,38	-444	-2,54	-562	-2,16	-682	-7,47	-1.045	-5,77	-1.727	-6,34
Hosteleria	4.033	9.071	13.104	50	1,26	163	1,83	213	1,65	-268	-6,23	-344	-3,65	-612	-4,46
Transporte, almac. Comunicaciones	4.010	3.725	7.735	-87	-2,12	-148	-3,82	-235	-2,95	-348	-7,99	-351	-8,61	-699	-8,29
Intermediación financiera	630	1.149	1.779	7	1,12	-6	-0,52	1	0,06	-77	-10,89	-30	-2,54	-107	-5,67
Servicios a las Empresas	30.700	50.796	81.496	395	1,30	-528	-1,03	-133	-0,16	192	0,63	351	0,70	543	0,67
Admin. Pública/Defensa/Seg. Soc.	1.693	5.280	6.973	-3	-0,18	-208	-3,79	-211	-2,94	-382	-18,41	-1.317	-19,96	-1.699	-19,59
Educación	1.133	3.759	4.892	-17	-1,48	-265	-6,59	-282	-5,45	-145	-11,35	-607	-13,90	-752	-13,32
Activ. Sanit. Veter./Ser. Sociales	740	5.270	6.010	3	0,41	-181	-3,32	-178	-2,88	-108	-12,74	-353	-6,28	-461	-7,12
Otras activ. Soc. y serv. Comunidad	4.550	8.388	12.938	-35	-0,76	-107	-1,26	-142	-1,09	-216	-4,53	-390	-4,44	-606	-4,47
Personal doméstico	343	837	1.180	-2	-0,58	-2	-0,24	-4	-0,34	-106	-23,61	-308	-26,90	-414	-25,97
Organismos extraterritoriales	11	22	33	-1	-8,33	0	0,00	-1	-2,94	2	22,22	-2	-8,33	0	0,00
SERVICIOS	56.290	105.363	161.653	192	0,34	-1.726	-1,61	-1.534	-0,94	-2.138	-3,66	-4.396	-4,01	-6.534	-3,88
Sin empleo anterior	2.667	8.027	10.694	27	1,02	-53	-0,66	-26	-0,24	-564	-17,46	-1.257	-13,54	-1.821	-14,55
COLECTIVO SIN EMPLEO ANTERIOR	2.667	8.027	10.694	27	1,02	-53	-0,66	-26	-0,24	-564	-17,46	-1.257	-13,54	-1.821	-14,55

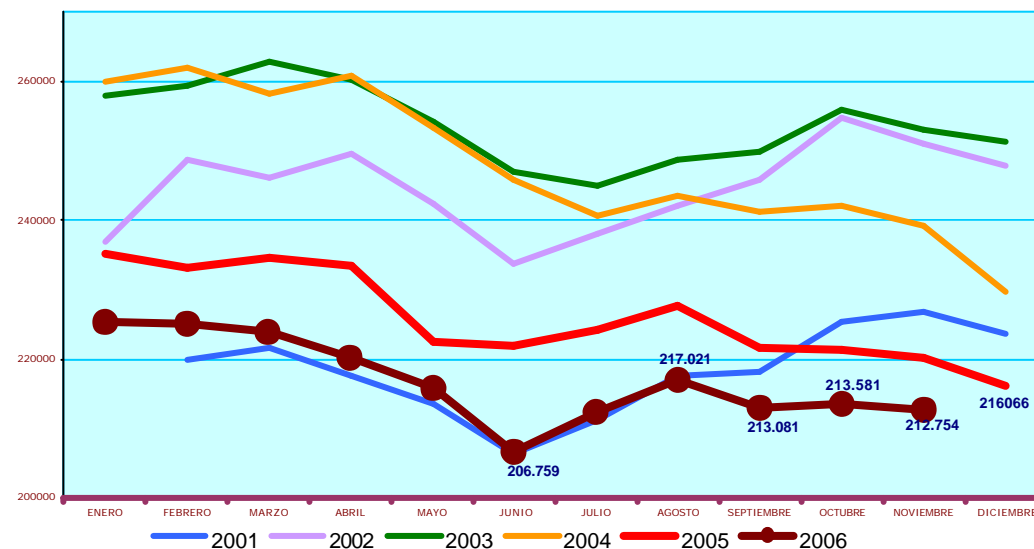
PARO REGISTRADO COMUNIDAD DE MADRID

	NOVIEMBRE 2.006			VARIACION INTERMENSUAL						VARIACION INTERANUAL					
	SEXO			HOMBRES		MUJERES		TOTAL		HOMBRES		MUJERES		TOTAL	
	Hombre	Mujer	Total	V.A.	%	V.A.	%	V.A.	%	V.A.	%	S.A.	%	V.A.	%
NACIONALIDAD															
Española	70.937	116.197	187.134	-282	-0,40	-2.214	-1,87	-2.496	-1,32	-4.282	-5,69	-7.348	-5,95	-11.630	-5,85
Comunitaria	1.499	1.705	3.204	74	5,19	70	4,28	144	4,71	411	37,78	538	46,10	949	42,08
Extracomunitaria	11.700	10.716	22.416	1.155	10,95	370	3,58	1.525	7,30	2.505	27,24	703	7,02	3.208	16,70
TIEMPO EN DESEMPLEO															
<3 MESES	41.253	49.113	90.366	1.769	4,48	79	0,16	1.848	2,09	117	0,28	-3.890	-7,34	-3.773	-4,01
3-6 MESES	12.742	16.766	29.508	-685	-5,10	-1.161	-6,48	-1.846	-5,89	234	1,87	-1.072	-6,01	-838	-2,76
6-12 MESES	12.562	19.399	31.961	-72	-0,57	-610	-3,05	-682	-2,09	12	0,10	80	0,41	92	0,29
1-2 AÑOS	10.155	19.542	29.697	-40	-0,39	58	0,30	18	0,06	-930	-8,39	51	0,26	-879	-2,87
2-3 AÑOS	2.492	7.671	10.163	-70	-2,73	-90	-1,16	-160	-1,55	-417	-14,33	-382	-4,74	-799	-7,29
3-4 AÑOS	1.262	4.216	5.478	8	0,64	-28	-0,66	-20	-0,36	-201	-13,74	-723	-14,64	-924	-14,43
> 4 AÑOS	3.670	11.911	15.581	37	1,02	-22	-0,18	15	0,10	-181	-4,70	-171	-1,42	-352	-2,21
Subtotal Paro Larga Duración	17.579	43.340	60.919	-65	-0,37	-82	-0,19	-147	-0,24	-1.729	-8,95	-1.225	-2,75	-2.954	-4,62
TOTAL	84.136	128.618	212.754	947	1,14	-1.774	-1,36	-827	-0,39	-1.366	-1,60	-6.107	-4,53	-7.473	-3,39

PARO REGISTRADO COMUNIDAD DE MADRID - NOVIEMBRE 2.006 -



SERIE PARO REGISTRADO (SISPE) COMUNIDAD DE MADRID



Resumen Mensual Paro y Contratos Registrados, Madrid y España

PARO REGISTRADO		Datos Noviembre 2.006	Variación intermensual		Variación interanual		Variación s/ octubre 2003	
			Diferencia	%	Diferencia	%	Diferencia	%
COMUNIDAD DE MADRID	AMBOS SEXOS	212.754	-827	-0,39%	-7.473	-3,39%	-43.167	-16,87%
	Hombres	84.136	947	1,14%	-1.366	-1,60%	-19.489	-18,81%
	Mujeres	128.618	-1.774	-1,36%	-6.107	-4,53%	-23.678	-15,55%
	Menores de 25	23.947	-166	-0,69%	-1.899	-7,35%	-8.941	-27,19%
	Hombres	12.283	51	0,42%	-688	-5,30%	-3.354	-21,45%
	Mujeres	11.664	-217	-1,83%	-1.211	-9,41%	-5.587	-32,39%
	Agricultura	2.000	69	3,57%	314	18,62%	544	37,36%
	Industria	19.585	22	0,11%	-1.014	-4,92%	-6.200	-24,04%
	Construcción	18.822	642	3,53%	1.582	9,18%	-326	-1,70%
	Servicios	161.653	-1.534	-0,94%	-6.534	-3,88%	-21.381	-11,68%
	S/E Anterior	10.694	-26	-0,24%	-1.821	-14,55%	-15.804	-59,64%
	Españoles	187.134	-2.496	-1,32%	-11.630	-5,85%		
	Extranjeros:	25.620	1.669	6,97%	4.157	19,37%		
Comunitarios	3.204	144	4,71%	949	42,08%			
No Comunitarios	22.416	1.525	7,30%	3.208	16,70%			

ESPAÑA	AMBOS SEXOS	2.023.164	30.328	1,52%	-72.416	-3,46%	-73.442	-3,50%
	Hombres	777.062	14.571	1,91%	-43.973	-5,36%	-68.015	-8,05%
	Mujeres	1.246.102	15.757	1,28%	-28.443	-2,23%	-5.427	-0,43%
	Menores de 25	255.580	5.296	2,12%	-31.090	-10,85%	-49.215	-16,15%
	Hombres	120.064	2.885	2,46%	-13.577	-10,16%	-16.393	-12,01%
	Mujeres	135.516	2.411	1,81%	-17.513	-11,44%	-32.822	-19,50%
	Españoles	1.861.807	16.998	0,92%	-87.964	-4,51%		
	Extranjeros:	161.357	13.330	9,01%	15.548	10,66%		
	Comunitarios	31.996	3.410	11,93%	5.364	20,14%		
	No Comunitarios	129.361	9.920	8,31%	10.184	8,55%		

CONTRATOS REGISTRADOS		Datos Noviembre 2.006	Variación intermensual		Variación interanual		Variación s/ octubre 2003	
			Diferencia	%	Diferencia	%	Diferencia	%
COM. DE MADRID	Indefinidos	47.888	-1.128	-2,30%	18.282	61,75%	23.996	100,44%
	Temporales	190.776	-13.905	-6,79%	-4.734	-2,42%	25.767	15,62%
	TOTAL CONTRATOS	238.664	-15.033	-5,93%	13.548	6,02%	49.763	26,34%
	Indefinidos/Totales	20,07%	0,74		6,91		7,42	
	Agricultura	21,84%	0,52		9,03		6,70	
	Industria	31,27%	-0,12		7,77		8,82	
	Construcción	14,55%	0,99		5,76		7,72	
Servicios	20,23%	0,74		7,00		7,29		

ESPAÑA	Indefinidos	231.908	-7.765	-3,24%	89.007	62,29%	99.289	74,87%
	Temporales	1.428.591	-150.928	-9,56%	2.011	0,14%	3.368	0,24%
	TOTAL CONTRATOS	1.660.499	-158.693	-8,72%	91.018	5,80%	102.657	6,59%
	Indefinidos/Totales	13,97%	0,79		4,86		5,45	

SERIE PARO REGISTRADO SISPE (RECONSTRUIDA) - COMUNIDAD DE MADRID -

MES	2001	2002	2003	2004	2005	2006
ENERO		236.831	258.009	259.943	235.260	225.259
FEBRERO	220.065	248.806	259.508	261.880	233.111	225.214
MARZO	221.546	246.257	262.846	258.131	234.722	223.860
ABRIL	217.508	249.460	260.161	260.796	233.518	220.235
MAYO	213.494	242.443	254.188	253.209	222.420	215.748
JUNIO	206.462	233.636	246.910	245.827	221.890	206.759
JULIO	211.297	237.932	245.033	240.799	224.153	212.432
AGOSTO	217.677	241.991	248.591	243.556	227.684	217.021
SEPTIEMBRE	218.240	245.861	249.869	241.335	221.671	213.081
OCTUBRE	225.278	254.902	255.921	242.181	221.285	213.581
NOVIEMBRE	226.856	251.060	253.147	239.216	220.227	212.754
DICIEMBRE	223.543	247.806	251.468	229.814	216.066	

VARIACIONES INTERMENSUALES ABSOLUTAS

MES	2001	2002	2003	2004	2005	2006
ENERO		13.288	10.202	8.475	5.446	9.193
FEBRERO		11.976	1.499	1.937	-2.149	-45
MARZO	1.481	-2.549	3.338	-3.749	1.611	-1.354
ABRIL	-4.038	3.202	-2.685	2.665	-1.204	-3.625
MAYO	-4.015	-7.017	-5.974	-7.587	-11.098	-4.487
JUNIO	-7.031	-8.807	-7.277	-7.382	-530	-8.989
JULIO	4.835	4.296	-1.877	-5.028	2.263	5.673
AGOSTO	6.381	4.058	3.558	2.757	3.531	4.589
SEPTIEMBRE	563	3.871	1.278	-2.222	-6.013	-3.940
OCTUBRE	7.038	9.041	6.052	846	-386	500
NOVIEMBRE	1.578	-3.842	-2.774	-2.964	-1.058	-827
DICIEMBRE	-3.313	-3.254	-1.679	-9.403	-4.161	

VARIACIONES INTERMENSUALES RELATIVAS

MES	2001	2002	2003	2004	2005	2006
ENERO		5,94	4,12	3,37	2,37	4,25
FEBRERO		5,06	0,58	0,74	-0,91	-0,02
MARZO	0,67	-1,02	1,29	-1,43	0,69	-0,60
ABRIL	-1,82	1,30	-1,02	1,03	-0,51	-1,62
MAYO	-1,85	-2,81	-2,30	-2,91	-4,75	-2,04
JUNIO	-3,29	-3,63	-2,86	-2,92	-0,24	-4,17
JULIO	2,34	1,84	-0,76	-2,05	1,02	2,74
AGOSTO	3,02	1,71	1,45	1,14	1,58	2,16
SEPTIEMBRE	0,26	1,60	0,51	-0,91	-2,64	-1,82
OCTUBRE	3,22	3,68	2,42	0,35	-0,17	0,23
NOVIEMBRE	0,70	-1,51	-1,08	-1,22	-0,48	-0,39
DICIEMBRE	-1,46	-1,30	-0,66	-3,93	-1,89	

VARIACIONES INTERANUALES ABSOLUTAS

MES	2001	2002	2003	2004	2005	2006
ENERO			21.178	1.935	-24.683	-10.001
FEBRERO		28.741	10.702	2.372	-28.769	-7.897
MARZO		24.711	16.589	-4.715	-23.409	-10.862
ABRIL		31.951	10.701	635	-27.278	-13.283
MAYO		28.950	11.744	-978	-30.789	-6.672
JUNIO		27.174	13.274	-1.083	-23.937	-15.131
JULIO		26.635	7.101	-4.234	-16.646	-11.721
AGOSTO		24.313	6.600	-5.034	-15.872	-10.663
SEPTIEMBRE		27.621	4.007	-8.534	-19.664	-8.590
OCTUBRE		29.624	1.019	-13.740	-20.896	-7.704
NOVIEMBRE		24.203	2.087	-13.931	-18.989	-7.473
DICIEMBRE		24.263	3.662	-21.654	-13.748	

VARIACIONES INTERANUALES RELATIVAS

MES	2001	2002	2003	2004	2005	2006
ENERO			8,94	0,75	-9,50	-4,25
FEBRERO		13,06	4,30	0,91	-10,99	-3,39
MARZO		11,15	6,74	-1,79	-9,07	-4,63
ABRIL		14,69	4,29	0,24	-10,46	-5,69
MAYO		13,56	4,84	-0,38	-12,16	-3,00
JUNIO		13,16	5,68	-0,44	-9,74	-6,82
JULIO		12,61	2,98	-1,73	-6,91	-5,23
AGOSTO		11,17	2,73	-2,03	-6,52	-4,68
SEPTIEMBRE		12,66	1,63	-3,42	-8,15	-3,88
OCTUBRE		13,15	0,40	-5,37	-8,63	-3,48
NOVIEMBRE		10,67	0,83	-5,50	-7,94	-3,39
DICIEMBRE		10,85	1,48	-8,61	-5,98	

ESPAÑA SERIE PARO REGISTRADO SISPE (RECONSTRUIDA) - ESPAÑA -

MES	2001	2002	2003	2004	2005	2006
ENERO		2.075.022	2.185.156	2.232.560	2.176.599	2.171.503
FEBRERO	1.993.274	2.149.908	2.180.216	2.219.300	2.165.420	2.169.277
MARZO	1.981.006	2.083.103	2.163.498	2.181.546	2.144.835	2.148.530
ABRIL	1.910.453	2.060.070	2.104.475	2.162.405	2.095.945	2.075.676
MAYO	1.898.285	2.002.924	2.035.601	2.090.702	2.007.393	2.004.528
JUNIO	1.842.556	1.962.963	2.020.367	2.054.113	1.974.860	1.959.754
JULIO	1.835.738	1.961.852	1.995.964	2.014.218	1.989.417	1.954.984
AGOSTO	1.878.513	1.983.982	2.016.675	2.049.639	2.019.110	1.983.677
SEPTIEMBRE	1.889.185	2.006.786	2.039.630	2.050.514	2.013.286	1.966.166
OCTUBRE	1.940.909	2.064.512	2.096.606	2.075.811	2.052.861	1.992.836
NOVIEMBRE	1.985.857	2.117.144	2.143.206	2.121.089	2.095.580	2.023.164
DICIEMBRE	1.988.715	2.127.018	2.181.248	2.112.715	2.102.937	

VARIACIONES INTERMENSUALES ABSOLUTAS

MES	2001	2002	2003	2004	2005	2006
ENERO		86.307	58.138	51.312	63.884	68.566
FEBRERO		74.886	-4.940	-13.260	-11.179	-2.226
MARZO	-12.268	-66.805	-16.718	-37.754	-20.585	-20.747
ABRIL	-70.553	-23.033	-59.023	-19.141	-48.890	-72.854
MAYO	-12.168	-57.146	-68.874	-71.703	-88.552	-71.148
JUNIO	-55.729	-39.961	-15.234	-36.589	-32.533	-44.774
JULIO	-6.818	-1.111	-24.403	-39.895	14.557	-4.770
AGOSTO	42.775	22.130	20.711	35.421	29.693	28.693
SEPTIEMBRE	10.672	22.804	22.955	875	-5.824	-17.511
OCTUBRE	51.724	57.726	56.976	25.297	39.575	26.670
NOVIEMBRE	44.948	52.632	46.600	45.278	42.719	30.328
DICIEMBRE	2.858	9.874	38.042	-8.374	7.357	

VARIACIONES INTERMENSUALES RELATIVAS

MES	2001	2002	2003	2004	2005	2006
ENERO		4,34	2,73	2,35	3,02	3,26
FEBRERO		3,61	-0,23	-0,59	-0,51	-0,10
MARZO	-0,62	-3,11	-0,77	-1,70	-0,95	-0,96
ABRIL	-3,56	-1,11	-2,73	-0,88	-2,28	-3,39
MAYO	-0,64	-2,77	-3,27	-3,32	-4,22	-3,43
JUNIO	-2,94	-2,00	-0,75	-1,75	-1,62	-2,23
JULIO	-0,37	-0,06	-1,21	-1,94	0,74	-0,24
AGOSTO	2,33	1,13	1,04	1,76	1,49	1,47
SEPTIEMBRE	0,57	1,15	1,14	0,04	-0,29	-0,88
OCTUBRE	2,74	2,88	2,79	1,23	1,97	1,36
NOVIEMBRE	2,32	2,55	2,22	2,18	2,08	1,52
DICIEMBRE	0,14	0,47	1,78	-0,39	0,35	

VARIACIONES INTERANUALES ABSOLUTAS

MES	2001	2002	2003	2004	2005	2006
ENERO			110.134	47.404	-55.961	-5.096
FEBRERO		156.634	30.308	39.084	-53.880	3.857
MARZO		102.097	80.395	18.048	-36.711	3.695
ABRIL		149.617	44.405	57.930	-66.460	-20.269
MAYO		104.639	32.677	55.101	-83.309	-2.865
JUNIO		120.407	57.404	33.746	-79.253	-15.106
JULIO		126.114	34.112	18.254	-24.801	-34.433
AGOSTO		105.469	32.693	32.964	-30.529	-35.433
SEPTIEMBRE		117.601	32.844	10.884	-37.228	-47.120
OCTUBRE		123.603	32.094	-20.795	-22.950	-60.025
NOVIEMBRE		131.287	26.062	-22.117	-25.509	-72.416
DICIEMBRE		138.303	54.230	-68.533	-9.778	

VARIACIONES INTERANUALES RELATIVAS

MES	2001	2002	2003	2004	2005	2006
ENERO			5,31	2,17	-2,51	-0,23
FEBRERO		7,86	1,41	1,79	-2,43	0,18
MARZO		5,15	3,86	0,83	-1,68	0,17
ABRIL		7,83	2,16	2,75	-3,07	-0,97
MAYO		5,51	1,63	2,71	-3,98	-0,14
JUNIO		6,53	2,92	1,67	-3,86	-0,76
JULIO		6,87	1,74	0,91	-1,23	-1,73
AGOSTO		5,61	1,65	1,63	-1,49	-1,75
SEPTIEMBRE		6,22	1,64	0,53	-1,82	-2,34
OCTUBRE		6,37	1,55	-0,99	-1,11	-2,92
NOVIEMBRE		6,61	1,23	-1,03	-1,20	-3,46
DICIEMBRE		6,95	2,55	-3,14	-0,46	