

Paro y Contratos Registrados

El paro se reduce en Madrid en 7.058 personas en el año

El número de parados registrados en nuestra Comunidad desciende en 7.058 personas en el año, un 3,13% con respecto a enero de 2.006, situándose en 218.201 personas, la cifra más baja obtenida en un mes de Enero en la serie histórica.

En relación al mes anterior y debido a la estacionalidad del paro registrado, Madrid experimenta un incremento de 6.643 personas, que supone un 3,14% más que en diciembre. Este aumento es un 27,7% menor que el producido en enero del 2.006.

Entre las mujeres el paro baja un 4,44% en el año

En España, en términos interanuales el paro desciende en 88.995 personas, el 4,10%. Con respecto al mes anterior, se produce un incremento de 59.635 personas, el 2,95%

Por sexos, el descenso interanual es más acusado entre las mujeres, con un 4,44%, que entre los hombres con un 1,14%; en cuanto a la variación intermensual, los términos se invierten, siendo más elevada la subida en mujeres, con un 4,61%, frente al 1,05% que experimentan los hombres.

En jóvenes el descenso es del 7,76%

La situación respecto a los jóvenes es similar a la de las mujeres, mientras que el descenso interanual es más de 4,5 puntos por encima de la media, situándose en un 7,76% menos que en enero del 2.006, en términos de variación intermensual se produce un incremento del 5,04%, casi dos puntos más que la media.

El paro en la Industria disminuye un 4,96% interanual

En cuanto a sectores de actividad económica, se observa un comportamiento desigual, reflejando descensos interanuales en Industria un 4,96%, en Servicios el 3,13% y en "Sin Empleo Anterior" el 17,95%; por el contrario sube en Construcción un 7,08% y en Agricultura el 9,90%.

La variación interanual en sectores refleja bajadas en Construcción, el 4,84% y en Agricultura el 2,30%, mientras sube en Servicios el 4,66%, en Industria el 1,56% y en "Sin Empleo Anterior" el 0,09%.

Los contratos indefinidos crecen un 52,30% en el año

En Enero la cifra total de contratos asciende a 216.330, de los cuales 49.496 son indefinidos, lo que representa un incremento del 8,77% respecto al mes anterior y un incremento del 52,30% con respecto al año anterior; los temporales se sitúan en 166.834, un 14,71% más que en diciembre pasado y un 1,43% más que en Enero del 2.006.

En España, se han registrado 1.653.150 contratos, de los cuales 255.422 son indefinidos, un 59,90% más que en el año anterior y un 8,63% más que en diciembre; los temporales ascienden a 1.397.728, el 21,42% de incremento intermensual y el 6,47% de incremento anual.

Madrid es la segunda comunidad en su contribución de contratos indefinidos al conjunto nacional con un 19,37%, por detrás de Cataluña con un 20,25%.

En Madrid más de uno de cada cinco nuevos contratos es indefinido

La tasa de contratos indefinidos sobre total se sitúa en Madrid en 22,88%, 6,38 puntos por encima de la tasa de enero del 2.006 y a sólo un punto de distancia de la obtenida en diciembre, que fue la más alta de la serie histórica. Es la Comunidad con mayor tasa a 7,43 puntos porcentuales respecto a la media nacional.

En España, la tasa de contratos indefinidos es 15,45%, 4,6 puntos más que el año anterior y 1,5 puntos por debajo de la tasa alcanzada en diciembre.

PARO REGISTRADO COMUNIDAD DE MADRID

EDAD	ENERO 2.007			VARIACION INTERMENSUAL						VARIACION INTERANUAL					
	SEXO			HOMBRES		MUJERES		TOTAL		HOMBRES		MUJERES		TOTAL	
	Hombre	Mujer	Total	V.A.	%	V.A.	%	V.A.	%	V.A.	%	S.A.	%	V.A.	%
<20	3.626	2.864	6.490	106	3,01	262	10,07	368	6,01	-320	-8,11	-403	-12,34	-723	-10,02
20 - 24	8.609	8.373	16.982	225	2,68	534	6,81	759	4,68	-159	-1,81	-1.093	-11,55	-1.252	-6,87
Subtotal < 25	12.235	11.237	23.472	331	2,78	796	7,62	1.127	5,044	-479	-3,77	-1.496	-11,75	-1.975	-7,761
25 - 29	12.014	15.521	27.535	5	0,04	725	4,90	730	2,72	-621	-4,91	-2.821	-15,38	-3.442	-11,11
30 - 34	11.967	20.562	32.529	31	0,26	906	4,61	937	2,97	-60	-0,50	-1.215	-5,58	-1.275	-3,77
35 - 39	10.457	19.358	29.815	-160	-1,51	742	3,99	582	1,99	-147	-1,39	-727	-3,62	-874	-2,85
40 - 44	8.913	16.017	24.930	57	0,64	810	5,33	867	3,60	153	1,75	-531	-3,21	-378	-1,49
Subtotal 25 - 44	43.351	71.458	114.809	-67	-0,15	3.183	4,66	3.116	2,79	-675	-1,53	-5.294	-6,90	-5.969	-4,94
45 - 49	7.256	13.867	21.123	18	0,25	651	4,93	669	3,27	143	2,01	-321	-2,26	-178	-0,84
50 - 54	6.907	12.935	19.842	40	0,58	455	3,65	495	2,56	54	0,79	-93	-0,71	-39	-0,20
55 - 59	9.193	12.738	21.931	305	3,43	352	2,84	657	3,09	-74	-0,80	492	4,02	418	1,94
60 +	9.140	7.884	17.024	285	3,22	294	3,87	579	3,52	15	0,16	670	9,29	685	4,19
Subtotal > 45	32.496	47.424	79.920	648	2,03	1.752	3,84	2.400	3,10	138	0,43	748	1,60	886	1,12
Total	88.082	130.119	218.201	912	1,05	5.731	4,61	6.643	3,14	-1.016	-1,14	-6.042	-4,44	-7.058	-3,13
NIVEL FORMATIVO															
Estudios primarios incompletos	5.757	5.854	11.611	-210	-3,52	90	1,56	-120	-1,02	942	19,56	609	11,61	1.551	15,42
Estudios primarios completos	5.826	6.072	11.898	-16	-0,27	585	10,66	569	5,02	2.282	64,39	2.170	55,61	4.452	59,79
Prog. for. inserción laboral no precisan tit. académica 1ª et. secundaria (+ 300 horas)	296	287	583	11	3,86	27	10,38	38	6,97	100	51,02	90	45,69	190	48,35
1ª et. ed. secundaria sin tit. grad. escolar o equivalente	17.024	20.034	37.058	-266	-1,54	854	4,45	588	1,61	-729	-4,11	-1.282	-6,01	-2.011	-5,15
1ª et. ed. secundaria con título graduado escolar o equivalente	25.747	41.445	67.192	317	1,25	1.588	3,98	1.905	2,92	-1.921	-6,94	-2.774	-6,27	-4.695	-6,53
Prog. form. inserción laboral precisan titu. secundaria 1ª et. (+ 300 horas)	116	125	241	-6	-4,92	4	3,31	-2	-0,82	51	78,46	50	66,67	101	72,14
Enseñanzas bachillerato	14.303	20.528	34.831	373	2,68	771	3,90	1.144	3,40	-1.047	-6,82	-1.538	-6,97	-2.585	-6,91
Gº medio f.p. específica, artes plásticas y diseño y deportivas	3.570	9.460	13.030	155	4,54	607	6,86	762	6,21	4	0,11	-640	-6,34	-636	-4,65
Gº medio música y danza	41	52	93	-5	-10,87	2	4,00	-3	-3,13	-12	-22,64	-12	-18,75	-24	-20,51
Prog. for. inserción laboral precisan tit. secundaria 2ª et. (+ 300 horas)	43	44	87	-1	-2,27	2	4,76	1	1,16	24	126,32	7	18,92	31	55,36
Gº superior f.p. específica y equivalente, artes plásticas y diseño y deportivas	3.852	6.486	10.338	227	6,26	290	4,68	517	5,26	0	0,00	-358	-5,23	-358	-3,35
Tit. propios universidades y otras enseñ. precisan tit. bachiller (2 y + años)	34	37	71	-2	-5,56	1	2,78	-1	-1,39	7	25,93	-11	-22,92	-4	-5,33
Prog. form. inserción laboral precisan f.p. Gº superior (+ 300 horas)	9	22	31	-1	-10,00	7	46,67	6	24,00	1	12,50	3	15,79	4	14,81
Diplomados o equivalente	2.784	5.786	8.570	149	5,65	357	6,58	506	6,27	-348	-11,11	-848	-12,78	-1.196	-12,25
Licenciados o equivalente	7.766	12.939	20.705	191	2,52	453	3,63	644	3,21	-756	-8,87	-1.730	-11,79	-2.486	-10,72
Estud. oficial. especialización profesional	46	88	134	0	0,00	4	4,76	4	3,08	7	17,95	2	2,33	9	7,20
Doctorado universitario	98	114	212	4	4,26	5	4,59	9	4,43	12	13,95	26	29,55	38	21,84
No asignados	13	36	49	1	8,33	1	2,86	2	4,26	-7	-35,00	-25	-40,98	-32	-39,51
Sin estudios	757	710	1.467	-9	-1,17	83	13,24	74	5,31	374	97,65	219	44,60	593	67,85

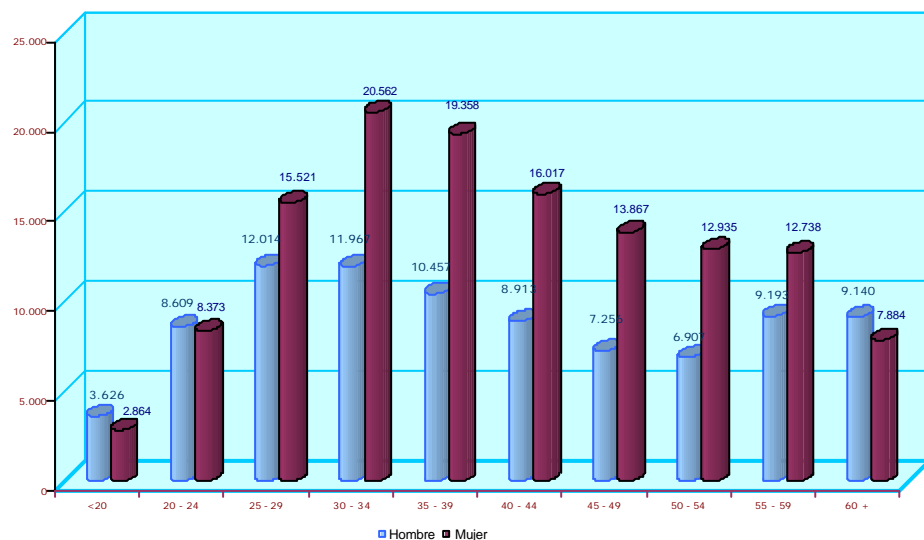
PARO REGISTRADO COMUNIDAD DE MADRID

	ENERO 2.007			VARIACION INTERMENSUAL						VARIACION INTERANUAL					
	SEXO			HOMBRES		MUJERES		TOTAL		HOMBRES		MUJERES		TOTAL	
	Hombre	Mujer	Total	V.A.	%	V.A.	%	V.A.	%	V.A.	%	S.A.	%	V.A.	%
GRUPOS PROFESIONALES															
Fuerzas Armadas	83	32	115	30	56,60	8	33,33	38	49,35	11	15,28	6	23,08	17	17,35
Direccion Empresas Y Admones. Publicas	4.116	1.558	5.674	90	2,24	50	3,32	140	2,53	-190	-4,41	69	4,63	-121	-2,09
Tecs.,Profes.Cientificos E Intelectuales	8.551	13.949	22.500	173	2,06	530	3,95	703	3,23	-1.153	-11,88	-2.684	-16,14	-3.837	-14,57
Tecnicos Y Profesionales De Apoyo	11.470	12.019	23.489	342	3,07	434	3,75	776	3,42	-487	-4,07	-316	-2,56	-803	-3,31
Empleados De Tipo Administrativo	7.534	32.341	39.875	291	4,02	1.281	4,12	1.572	4,10	-274	-3,51	-1.314	-3,90	-1.588	-3,83
Trab.Serv.Rest.,Person.,Protec.Y Vended.	7.861	28.830	36.691	291	3,84	1.650	6,07	1.941	5,59	-220	-2,72	-980	-3,29	-1.200	-3,17
Trabs.Cualif.En Agricultura Y En Pesca	1.514	726	2.240	-30	-1,94	36	5,22	6	0,27	22	1,47	-38	-4,97	-16	-0,71
Artesan./Trab.C.Ind.Manuf.Const.Mineria	21.506	3.140	24.646	-738	-3,32	56	1,82	-682	-2,69	1.413	7,03	-121	-3,71	1.292	5,53
Operadores Instal.Y Maquinar.Y Montador.	8.037	3.528	11.565	216	2,76	-17	-0,48	199	1,75	312	4,04	-226	-6,02	86	0,75
Trabajadores No Cualificados.	17.410	33.996	51.406	247	1,44	1.703	5,27	1.950	3,94	-450	-2,52	-438	-1,27	-888	-1,70
SECTORES Y SECCIONES DE ACTIVIDAD															
Agricultura, ganaderia, caza y silvicultura	961	875	1.836	-35	-3,51	-1	-0,11	-36	-1,92	144	17,63	71	8,83	215	13,26
Pesca	34	40	74	-4	-10,53	-5	-11,11	-9	-10,84	-20	-37,04	-23	-36,51	-43	-36,75
AGRICULTURA Y PESCA	995	915	1.910	-39	-3,77	-6	-0,65	-45	-2,30	124	14,24	48	5,54	172	9,90
Ind. Extractivas	912	1.023	1.935	-3	-0,33	17	1,69	14	0,73	285	45,45	312	43,88	597	44,62
Ind. Manufactureras	7.758	9.867	17.625	122	1,60	149	1,53	271	1,56	-553	-6,65	-1.161	-10,53	-1.714	-8,86
Prod. distr. energía eléct. gas agua	192	199	391	9	4,92	12	6,42	21	5,68	29	17,79	47	30,92	76	24,13
INDUSTRIA	8.862	11.089	19.951	128	1,47	178	1,63	306	1,56	-239	-2,63	-802	-6,74	-1.041	-4,96
Construccion	16.949	3.241	20.190	-1.116	-6,18	88	2,79	-1.028	-4,84	1.289	8,23	46	1,44	1.335	7,08
CONSTRUCCION	16.949	3.241	20.190	-1.116	-6,18	88	2,79	-1.028	-4,84	1.289	8,23	46	1,44	1.335	7,08
Comercio/repar. vehículos motor	8.728	17.387	26.115	326	3,88	815	4,92	1.141	4,57	-728	-7,70	-1.183	-6,37	-1.911	-6,82
Hosteleria	4.106	8.914	13.020	121	3,04	226	2,60	347	2,74	-245	-5,63	-484	-5,15	-729	-5,30
Transporte, almac. Comunicaciones	4.181	3.769	7.950	198	4,97	193	5,40	391	5,17	-413	-8,99	-506	-11,84	-919	-10,36
Intermediación financiera	671	1.162	1.833	10	1,51	42	3,75	52	2,92	-70	-9,45	-84	-6,74	-154	-7,75
Servicios a las Empresas	32.373	52.311	84.684	970	3,09	2.366	4,74	3.336	4,10	633	1,99	587	1,13	1.220	1,46
Admin. Pública/Defensa/Seg. Soc.	1.803	5.510	7.313	151	9,14	1.066	23,99	1.217	19,96	-156	-7,96	-919	-14,29	-1.075	-12,82
Educación	1.177	3.777	4.954	7	0,60	-14	-0,37	-7	-0,14	-145	-10,97	-542	-12,55	-687	-12,18
Activ. Sanit. Veter./Ser. Sociales	724	5.250	5.974	29	4,17	349	7,12	378	6,75	-126	-14,82	-91	-1,70	-217	-3,51
Otras activ. Soc. y serv. Comunidad	4.751	8.585	13.336	157	3,42	371	4,52	528	4,12	-198	-4,00	-248	-2,81	-446	-3,24
Personal doméstico	333	792	1.125	6	1,83	13	1,67	19	1,72	-93	-21,83	-365	-31,55	-458	-28,93
Organismos extraterritoriales	14	21	35	0	0,00	-1	-4,55	-1	-2,78	2	16,67	-4	-16,00	-2	-5,41
SERVICIOS	58.861	107.478	166.339	1.975	3,47	5.426	5,32	7.401	4,66	-1.539	-2,55	-3.839	-3,45	-5.378	-3,13
Sin empleo anterior	2.415	7.396	9.811	-36	-1,47	45	0,61	9	0,09	-651	-21,23	-1.495	-16,81	-2.146	-17,95
COLECTIVO SIN EMPLEO ANTERIOR	2.415	7.396	9.811	-36	-1,47	45	0,61	9	0,09	-651	-21,23	-1.495	-16,81	-2.146	-17,95

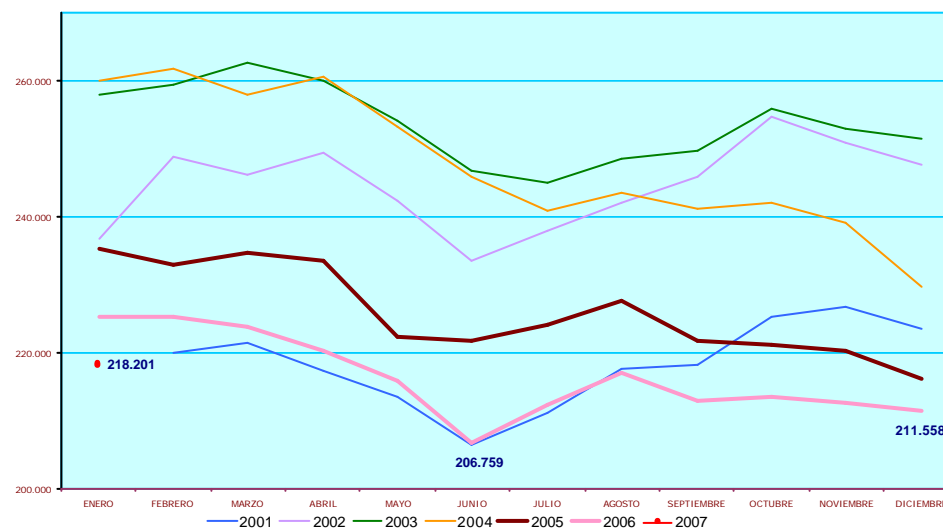
PARO REGISTRADO COMUNIDAD DE MADRID

	ENERO 2.007			VARIACION INTERMENSUAL						VARIACION INTERANUAL					
	SEXO			HOMBRES		MUJERES		TOTAL		HOMBRES		MUJERES		TOTAL	
	Hombre	Mujer	Total	V.A.	%	V.A.	%	V.A.	%	V.A.	%	S.A.	%	V.A.	%
NACIONALIDAD															
Española	73.072	116.994	190.066	1.638	2,29	4.557	4,05	6.195	3,37	-3.759	-4,89	-7.210	-5,80	-10.969	-5,46
Comunitaria	1.538	1.686	3.224	-7	-0,45	74	4,59	67	2,12	468	43,74	498	41,92	966	42,78
Extracomunitaria	13.472	11.439	24.911	-719	-5,07	1.100	10,64	381	1,55	2.275	20,32	670	6,22	2.945	13,41
TIEMPO EN DESEMPLEO															
<3 MESES	42.512	46.553	89.065	-120	-0,28	3.737	8,73	3.617	4,23	1.498	3,65	-1.344	-2,81	154	0,17
3-6 MESES	14.654	20.352	35.006	643	4,59	1.438	7,60	2.081	6,32	-199	-1,34	-1.913	-8,59	-2.112	-5,69
6-12 MESES	13.132	20.179	33.311	237	1,84	395	2,00	632	1,93	-320	-2,38	-1.020	-4,81	-1.340	-3,87
1-2 AÑOS	10.369	19.481	29.850	120	1,17	226	1,17	346	1,17	-905	-8,03	-41	-0,21	-946	-3,07
2-3 AÑOS	2.564	7.562	10.126	68	2,72	-40	-0,53	28	0,28	-570	-18,19	-648	-7,89	-1.218	-10,74
3-4 AÑOS	1.240	4.196	5.436	-15	-1,20	-16	-0,38	-31	-0,57	-197	-13,71	-540	-11,40	-737	-11,94
> 4 AÑOS	3.611	11.796	15.407	-21	-0,58	-9	-0,08	-30	-0,19	-323	-8,21	-536	-4,35	-859	-5,28
Subtotal Paro Larga Duración	17.784	43.035	60.819	152	0,86	161	0,38	313	0,52	-1.995	-10,09	-1.765	-3,94	-3.760	-5,82
TOTAL	88.082	130.119	218.201	912	1,05	5.731	4,61	6.643	3,14	-1.016	-1,14	-6.042	-4,44	-7.058	-3,13

PARO REGISTRADO COMUNIDAD DE MADRID - ENERO 2.007 -



SERIE PARO REGISTRADO (SISPE) COMUNIDAD DE MADRID



Resumen Mensual Paro y Contratos Registrados, Madrid y España

PARO REGISTRADO		Datos Enero 2.007	Variación intermensual		Variación interanual		Variación s/ octubre 2003	
			Diferencia	%	Diferencia	%	Diferencia	%
COMUNIDAD DE MADRID	AMBOS SEXOS	218.201	6.643	3,14%	-7.058	-3,13%	-37.720	-14,74%
	Hombres	88.082	912	1,05%	-1.016	-1,14%	-15.543	-15,00%
	Mujeres	130.119	5.731	4,61%	-6.042	-4,44%	-22.177	-14,56%
	Menores de 25	23.472	1.127	5,04%	-1.975	-7,76%	-9.416	-28,63%
	Hombres	12.235	331	2,78%	-479	-3,77%	-3.402	-21,76%
	Mujeres	11.237	796	7,62%	-1.496	-11,75%	-6.014	-34,86%
	Agricultura	1.910	-45	-2,30%	172	9,90%	454	31,18%
	Industria	19.951	306	1,56%	-1.041	-4,96%	-5.834	-22,63%
	Construcción	20.190	-1.028	-4,84%	1.335	7,08%	1.042	5,44%
	Servicios	166.339	7.401	4,66%	-5.378	-3,13%	-16.695	-9,12%
	S/E Anterior	9.811	9	0,09%	-2.146	-17,95%	-16.687	-62,97%
	Espanoles	190.066	6.195	3,37%	-10.969	-5,46%		
Extranjeros:	28.135	448	1,62%	3.911	16,15%			
Comunitarios	3.224	67	2,12%	966	42,78%			
No Comunitarios	24.911	381	1,55%	2.945	13,41%			

ESPAÑA	AMBOS SEXOS	2.082.508	59.635	2,95%	-88.995	-4,10%	-14.098	-0,67%
	Hombres	809.259	4.985	0,62%	-55.408	-6,41%	-35.818	-4,24%
	Mujeres	1.273.249	54.650	4,48%	-33.587	-2,57%	21.720	1,74%
	Menores de 25	253.885	11.873	4,91%	-34.718	-12,03%	-50.910	-16,70%
	Hombres	120.081	2.370	2,01%	-15.521	-11,45%	-16.376	-12,00%
	Mujeres	133.804	9.503	7,65%	-19.197	-12,55%	-34.534	-20,51%
	Espanoles	1.908.684	55.961	3,02%	-101.650	-5,06%		
	Extranjeros:	173.824	3.674	2,16%	12.655	7,85%		
Comunitarios	32.822	728	2,27%	5.446	19,89%			
No Comunitarios	141.002	2.946	2,13%	7.209	5,39%			

CONTRATOS REGISTRADOS		Datos Enero 2.007	Variación intermensual		Variación interanual		Variación s/ octubre 2003	
			Diferencia	%	Diferencia	%	Diferencia	%
COM. DE MADRID	Indefinidos	49.496	3.992	8,77%	16.997	52,30%	25.604	107,17%
	Temporales	166.834	21.388	14,71%	2.344	1,43%	1.825	1,11%
	TOTAL CONTRATOS	216.330	25.380	13,29%	19.341	9,82%	27.429	14,52%
	Indefinidos/Totales	22,88%	-0,95		6,38		10,23	
	Agricultura	18,19%	-10,66		5,75		3,05	
	Industria	32,22%	-9,88		5,41		9,77	
	Construcción	16,57%	-10,12		6,90		9,75	
Servicios	23,49%	1,13		6,33		10,55		
ESPAÑA	Indefinidos	255.422	20.300	8,63%	95.683	59,90%	122.803	92,60%
	Temporales	1.397.728	246.567	21,42%	84.928	6,47%	-27.495	-1,93%
	TOTAL CONTRATOS	1.653.150	266.867	19,25%	180.611	12,27%	95.308	6,12%
	Indefinidos/Totales	15,45%	-1,51		4,60		6,94	

SERIE PARO REGISTRADO SISPE (RECONSTRUIDA) - COMUNIDAD DE MADRID -

MES	2001	2002	2003	2004	2005	2006	2007
ENERO		236.831	258.009	259.943	235.260	225.259	218.201
FEBRERO	220.065	248.806	259.508	261.880	233.111	225.214	
MARZO	221.546	246.257	262.846	258.131	234.722	223.860	
ABRIL	217.508	249.460	260.161	260.796	233.518	220.235	
MAYO	213.494	242.443	254.188	253.209	222.420	215.748	
JUNIO	206.462	233.636	246.910	245.827	221.890	206.759	
JULIO	211.297	237.932	245.033	240.799	224.153	212.432	
AGOSTO	217.677	241.991	248.591	243.556	227.684	217.021	
SEPTIEMBRE	218.240	245.861	249.869	241.335	221.671	213.081	
OCTUBRE	225.278	254.902	255.921	242.181	221.285	213.581	
NOVIEMBRE	226.856	251.060	253.147	239.216	220.227	212.754	
DICIEMBRE	223.543	247.806	251.468	229.814	216.066	211.558	

VARIACIONES INTERMENSUALES ABSOLUTAS

MES	2001	2002	2003	2004	2005	2006	2007
ENERO		13.288	10.202	8.475	5.446	9.193	6.643
FEBRERO		11.976	1.499	1.937	-2.149	-45	
MARZO	1.481	-2.549	3.338	-3.749	1.611	-1.354	
ABRIL	-4.038	3.202	-2.685	2.665	-1.204	-3.625	
MAYO	-4.015	-7.017	-5.974	-7.587	-11.098	-4.487	
JUNIO	-7.031	-8.807	-7.277	-7.382	-530	-8.989	
JULIO	4.835	4.296	-1.877	-5.028	2.263	5.673	
AGOSTO	6.381	4.058	3.558	2.757	3.531	4.589	
SEPTIEMBRE	563	3.871	1.278	-2.222	-6.013	-3.940	
OCTUBRE	7.038	9.041	6.052	846	-386	500	
NOVIEMBRE	1.578	-3.842	-2.774	-2.964	-1.058	-827	
DICIEMBRE	-3.313	-3.254	-1.679	-9.403	-4.161	-1.196	

VARIACIONES INTERMENSUALES RELATIVAS

MES	2001	2002	2003	2004	2005	2006	2007
ENERO		5,94	4,12	3,37	2,37	4,25	3,14
FEBRERO		5,06	0,58	0,74	-0,91	-0,02	
MARZO	0,67	-1,02	1,29	-1,43	0,69	-0,60	
ABRIL	-1,82	1,30	-1,02	1,03	-0,51	-1,62	
MAYO	-1,85	-2,81	-2,30	-2,91	-4,75	-2,04	
JUNIO	-3,29	-3,63	-2,86	-2,92	-0,24	-4,17	
JULIO	2,34	1,84	-0,76	-2,05	1,02	2,74	
AGOSTO	3,02	1,71	1,45	1,14	1,58	2,16	
SEPTIEMBRE	0,26	1,60	0,51	-0,91	-2,64	-1,82	
OCTUBRE	3,22	3,68	2,42	0,35	-0,17	0,23	
NOVIEMBRE	0,70	-1,51	-1,08	-1,22	-0,48	-0,39	
DICIEMBRE	-1,46	-1,30	-0,66	-3,93	-1,89	-0,56	

VARIACIONES INTERANUALES ABSOLUTAS

MES	2001	2002	2003	2004	2005	2006	2007
ENERO			21.178	1.935	-24.683	-10.001	-7.058
FEBRERO		28.741	10.702	2.372	-28.769	-7.897	
MARZO		24.711	16.589	-4.715	-23.409	-10.862	
ABRIL		31.951	10.701	635	-27.278	-13.283	
MAYO		28.950	11.744	-978	-30.789	-6.672	
JUNIO		27.174	13.274	-1.083	-23.937	-15.131	
JULIO		26.635	7.101	-4.234	-16.646	-11.721	
AGOSTO		24.313	6.600	-5.034	-15.872	-10.663	
SEPTIEMBRE		27.621	4.007	-8.534	-19.664	-8.590	
OCTUBRE		29.624	1.019	-13.740	-20.896	-7.704	
NOVIEMBRE		24.203	2.087	-13.931	-18.989	-7.473	
DICIEMBRE		24.263	3.662	-21.654	-13.748	-4.508	

VARIACIONES INTERANUALES RELATIVAS

MES	2001	2002	2003	2004	2005	2006	2007
ENERO			8,94	0,75	-9,50	-4,25	-3,13
FEBRERO		13,06	4,30	0,91	-10,99	-3,39	
MARZO		11,15	6,74	-1,79	-9,07	-4,63	
ABRIL		14,69	4,29	0,24	-10,46	-5,69	
MAYO		13,56	4,84	-0,38	-12,16	-3,00	
JUNIO		13,16	5,68	-0,44	-9,74	-6,82	
JULIO		12,61	2,98	-1,73	-6,91	-5,23	
AGOSTO		11,17	2,73	-2,03	-6,52	-4,68	
SEPTIEMBRE		12,66	1,63	-3,42	-8,15	-3,88	
OCTUBRE		13,15	0,40	-5,37	-8,63	-3,48	
NOVIEMBRE		10,67	0,83	-5,50	-7,94	-3,39	
DICIEMBRE		10,85	1,48	-8,61	-5,98	-2,09	

ESPAÑA SERIE PARO REGISTRADO SISPE (RECONSTRUIDA) - ESPAÑA -

MES	2001	2002	2003	2004	2005	2006	2007
ENERO		2.075.022	2.185.156	2.232.560	2.176.599	2.171.503	2.082.508
FEBRERO	1.993.274	2.149.908	2.180.216	2.219.300	2.165.420	2.169.277	
MARZO	1.981.006	2.083.103	2.163.498	2.181.546	2.144.835	2.148.530	
ABRIL	1.910.453	2.060.070	2.104.475	2.162.405	2.095.945	2.075.676	
MAYO	1.898.285	2.002.924	2.035.601	2.090.702	2.007.393	2.004.528	
JUNIO	1.842.556	1.962.963	2.020.367	2.054.113	1.974.860	1.959.754	
JULIO	1.835.738	1.961.852	1.995.964	2.014.218	1.989.417	1.954.984	
AGOSTO	1.878.513	1.983.982	2.016.675	2.049.639	2.019.110	1.983.677	
SEPTIEMBRE	1.889.185	2.006.786	2.039.630	2.050.514	2.013.286	1.966.166	
OCTUBRE	1.940.909	2.064.512	2.096.606	2.075.811	2.052.861	1.992.836	
NOVIEMBRE	1.985.857	2.117.144	2.143.206	2.121.089	2.095.580	2.023.164	
DICIEMBRE	1.988.715	2.127.018	2.181.248	2.112.715	2.102.937	2.022.873	

VARIACIONES INTERMENSUALES ABSOLUTAS

MES	2001	2002	2003	2004	2005	2006	2007
ENERO		86.307	58.138	51.312	63.884	68.566	59.635
FEBRERO		74.886	-4.940	-13.260	-11.179	-2.226	
MARZO	-12.268	-66.805	-16.718	-37.754	-20.585	-20.747	
ABRIL	-70.553	-23.033	-59.023	-19.141	-48.890	-72.854	
MAYO	-12.168	-57.146	-68.874	-71.703	-88.552	-71.148	
JUNIO	-55.729	-39.961	-15.234	-36.589	-32.533	-44.774	
JULIO	-6.818	-1.111	-24.403	-39.895	14.557	-4.770	
AGOSTO	42.775	22.130	20.711	35.421	29.693	28.693	
SEPTIEMBRE	10.672	22.804	22.955	875	-5.824	-17.511	
OCTUBRE	51.724	57.726	56.976	25.297	39.575	26.670	
NOVIEMBRE	44.948	52.632	46.600	45.278	42.719	30.328	
DICIEMBRE	2.858	9.874	38.042	-8.374	7.357	-291	

VARIACIONES INTERMENSUALES RELATIVAS

MES	2001	2002	2003	2004	2005	2006	2007
ENERO		4,34	2,73	2,35	3,02	3,26	2,95
FEBRERO		3,61	-0,23	-0,59	-0,51	-0,10	
MARZO	-0,62	-3,11	-0,77	-1,70	-0,95	-0,96	
ABRIL	-3,56	-1,11	-2,73	-0,88	-2,28	-3,39	
MAYO	-0,64	-2,77	-3,27	-3,32	-4,22	-3,43	
JUNIO	-2,94	-2,00	-0,75	-1,75	-1,62	-2,23	
JULIO	-0,37	-0,06	-1,21	-1,94	0,74	-0,24	
AGOSTO	2,33	1,13	1,04	1,76	1,49	1,47	
SEPTIEMBRE	0,57	1,15	1,14	0,04	-0,29	-0,88	
OCTUBRE	2,74	2,88	2,79	1,23	1,97	1,36	
NOVIEMBRE	2,32	2,55	2,22	2,18	2,08	1,52	
DICIEMBRE	0,14	0,47	1,78	-0,39	0,35	-0,01	

VARIACIONES INTERANUALES ABSOLUTAS

MES	2001	2002	2003	2004	2005	2006	2007
ENERO			110.134	47.404	-55.961	-5.096	-88.995
FEBRERO		156.634	30.308	39.084	-53.880	3.857	
MARZO		102.097	80.395	18.048	-36.711	3.695	
ABRIL		149.617	44.405	57.930	-66.460	-20.269	
MAYO		104.639	32.677	55.101	-83.309	-2.865	
JUNIO		120.407	57.404	33.746	-79.253	-15.106	
JULIO		126.114	34.112	18.254	-24.801	-34.433	
AGOSTO		105.469	32.693	32.964	-30.529	-35.433	
SEPTIEMBRE		117.601	32.844	10.884	-37.228	-47.120	
OCTUBRE		123.603	32.094	-20.795	-22.950	-60.025	
NOVIEMBRE		131.287	26.062	-22.117	-25.509	-72.416	
DICIEMBRE		138.303	54.230	-68.533	-9.778	-80.064	

VARIACIONES INTERANUALES RELATIVAS

MES	2001	2002	2003	2004	2005	2006	2007
ENERO			5,31	2,17	-2,51	-0,23	-4,10
FEBRERO		7,86	1,41	1,79	-2,43	0,18	
MARZO		5,15	3,86	0,83	-1,68	0,17	
ABRIL		7,83	2,16	2,75	-3,07	-0,97	
MAYO		5,51	1,63	2,71	-3,98	-0,14	
JUNIO		6,53	2,92	1,67	-3,86	-0,76	
JULIO		6,87	1,74	0,91	-1,23	-1,73	
AGOSTO		5,61	1,65	1,63	-1,49	-1,75	
SEPTIEMBRE		6,22	1,64	0,53	-1,82	-2,34	
OCTUBRE		6,37	1,55	-0,99	-1,11	-2,92	
NOVIEMBRE		6,61	1,23	-1,03	-1,20	-3,46	
DICIEMBRE		6,95	2,55	-3,14	-0,46	-3,81	