

## Paro Registrado

**El paro se reduce en Madrid en 4.462 personas en el año**

El número de parados registrados en nuestra Comunidad desciende en 4.462 personas en el año, un 1,98% con respecto a Febrero de 2.006, situándose en 220.752 personas.

En relación al mes anterior y debido a la estacionalidad del paro registrado, Madrid experimenta un incremento de 2.551 personas, que supone un 1,17% más que en enero.

En España, en términos interanuales el paro desciende en 94.002 personas, el 4,33%, la mayor bajada de la serie histórica producida en un mes, tanto en términos relativos como absolutos. Con respecto al mes anterior, se produce un descenso de 7.233 personas, el 0,35%

**Entre las mujeres el paro baja un 3% en el año**

Por sexos en Madrid, el descenso interanual es más acusado entre las mujeres, con un 2,99%, que entre los hombres con un 0,43%; en cuanto a la variación intermensual, el paro entre las mujeres se incrementa en un 1,94%, mientras que para los hombres el ascenso es mínimo, el 0,03%, situándose en 132.640 mujeres paradas y 88.112 hombres parados.

**En jóvenes el descenso es del 5,21%**

El paro entre los jóvenes desciende en el año un 5,21%, más de tres puntos por encima de la media, que llega hasta un -7,85% en el caso de las mujeres, frente al -2,56% de los hombres; la variación intermensual refleja un incremento en su conjunto del 3,17% (dos puntos más que la media), ascendiendo hasta un 4,90% en mujeres y un 1,59% en hombres.

**El paro disminuye en el año un 5,84% en Industria y un 15,13% en "Sin Empleo Anterior"**

En cuanto a sectores de actividad económica, se observa un comportamiento desigual, reflejando descensos interanuales en Industria un 5,84%, en Servicios el 1,72% y en "Sin Empleo Anterior" el 15,13%; por el contrario sube en Construcción un 7,77% y en Agricultura el 7,50%.

La variación intermensual en sectores refleja bajadas en Construcción, el 2,08% y en Industria el 0,92%, mientras sube en Servicios el 1,56%, en "Sin Empleo Anterior" el 5,24% y en Agricultura el 2,04%.

## Contratos

**Los contratos indefinidos crecen un 16,93% en el año**

En Febrero la cifra total de contratos asciende a 201.917, de los cuales 41.131 son indefinidos, lo que representa un descenso del 16,90% respecto al mes anterior y un incremento del 16,93% con respecto al año anterior; los temporales se sitúan en 160.786, un 3,63% menos que en enero pasado y un 6,02% menos que en Febrero del 2.006.

En España, se han registrado 1.408.327 contratos, de los cuales 175.887 son indefinidos, un 9,55% más que en el año anterior y un 31,14% menos que en enero; los temporales ascienden a 1.232.440, el 2,18% de incremento interanual y el 11,83% de descenso mensual.

**Madrid es la primera comunidad en número de contratos indefinidos y en tasa de indefinidos sobre total de contratos**

Madrid es la primera comunidad en su contribución de contratos indefinidos al conjunto nacional con un 23,38%.

La tasa de contratos indefinidos sobre total se sitúa en Madrid en 20,37%, 3,32 puntos más que el año anterior y 2,51 puntos menos que en el mes de enero. Es la Comunidad con mayor tasa a 7,88 puntos porcentuales respecto a la media nacional.

En España, la tasa de contratos indefinidos es 12,49%, 0,74 puntos más que el año anterior y 2,96 puntos por debajo de la tasa alcanzada en enero.

PARO REGISTRADO COMUNIDAD DE MADRID

EDAD	FEBRERO 2.007			VARIACION INTERMENSUAL						VARIACION INTERANUAL					
	SEXO			HOMBRES		MUJERES		TOTAL		HOMBRES		MUJERES		TOTAL	
	Hombre	Mujer	Total	V.A.	%	V.A.	%	V.A.	%	V.A.	%	S.A.	%	V.A.	%
<20	3.776	3.151	6.927	150	4,14	287	10,02	437	6,73	-184	-4,65	-111	-3,40	-295	-4,08
20 - 24	8.653	8.637	17.290	44	0,51	264	3,15	308	1,81	-143	-1,63	-893	-9,37	-1.036	-5,65
<b>Subtotal &lt; 25</b>	<b>12.429</b>	<b>11.788</b>	<b>24.217</b>	<b>194</b>	<b>1,59</b>	<b>551</b>	<b>4,90</b>	<b>745</b>	<b>3,17</b>	<b>-327</b>	<b>-2,56</b>	<b>-1.004</b>	<b>-7,85</b>	<b>-1.331</b>	<b>-5,21</b>
25 - 29	11.839	15.673	27.512	-175	-1,46	152	0,98	-23	-0,08	-467	-3,79	-2.341	-13,00	-2.808	-9,26
30 - 34	11.823	20.773	32.596	-144	-1,20	211	1,03	67	0,21	-184	-1,53	-1.043	-4,78	-1.227	-3,63
35 - 39	10.393	19.654	30.047	-64	-0,61	296	1,53	232	0,78	-97	-0,92	-679	-3,34	-776	-2,52
40 - 44	8.875	16.372	25.247	-38	-0,43	355	2,22	317	1,27	145	1,66	-373	-2,23	-228	-0,89
<b>Subtotal 25 - 44</b>	<b>42.930</b>	<b>72.472</b>	<b>115.402</b>	<b>-421</b>	<b>-0,97</b>	<b>1.014</b>	<b>1,42</b>	<b>593</b>	<b>0,52</b>	<b>-603</b>	<b>-1,39</b>	<b>-4.436</b>	<b>-5,77</b>	<b>-5.039</b>	<b>-4,18</b>
45 - 49	7.309	14.152	21.461	53	0,73	285	2,06	338	1,60	235	3,32	-127	-0,89	108	0,51
50 - 54	7.008	13.202	20.210	101	1,46	267	2,06	368	1,85	141	2,05	55	0,42	196	0,98
55 - 59	9.280	13.030	22.310	87	0,95	292	2,29	379	1,73	113	1,23	699	5,67	812	3,78
60 +	9.156	7.996	17.152	16	0,18	112	1,42	128	0,75	62	0,68	730	10,05	792	4,84
<b>Subtotal &gt; 45</b>	<b>32.753</b>	<b>48.380</b>	<b>81.133</b>	<b>257</b>	<b>0,79</b>	<b>956</b>	<b>2,02</b>	<b>1.213</b>	<b>1,52</b>	<b>551</b>	<b>1,71</b>	<b>1.357</b>	<b>2,89</b>	<b>1.908</b>	<b>2,41</b>
<b>Total</b>	<b>88.112</b>	<b>132.640</b>	<b>220.752</b>	<b>30</b>	<b>0,03</b>	<b>2.521</b>	<b>1,94</b>	<b>2.551</b>	<b>1,17</b>	<b>-379</b>	<b>-0,43</b>	<b>-4.083</b>	<b>-2,99</b>	<b>-4.462</b>	<b>-1,98</b>
<b>NIVEL FORMATIVO</b>															
Estudios primarios incompletos	5.642	6.160	11.802	-115	-2,00	306	5,23	191	1,64	811	16,79	739	13,63	1.550	15,12
Estudios primarios completos	5.997	6.428	12.425	171	2,94	356	5,86	527	4,43	2.286	61,60	2.117	49,11	4.403	54,89
Prog. for. inserción laboral no precisan tit. académica 1ª et. secundaria (+ 300 horas)	313	296	609	17	5,74	9	3,14	26	4,46	116	58,88	86	40,95	202	49,63
1ª et. ed. secundaria sin tit. grad. escolar o equivalente	16.836	20.654	37.490	-188	-1,10	620	3,09	432	1,17	-740	-4,21	-799	-3,72	-1.539	-3,94
1ª et. ed. secundaria con título graduado escolar o equivalente	25.822	42.363	68.185	75	0,29	918	2,21	993	1,48	-1.336	-4,92	-2.161	-4,85	-3.497	-4,88
Prog. form. inserción laboral precisan titu. secundaria 1ª et. (+ 300 horas)	115	135	250	-1	-0,86	10	8,00	9	3,73	46	66,67	57	73,08	103	70,07
Enseñanzas bachillerato	14.459	20.940	35.399	156	1,09	412	2,01	568	1,63	-862	-5,63	-1.082	-4,91	-1.944	-5,21
Gº medio f.p. específica, artes plásticas y diseño y deportivas	3.578	9.516	13.094	8	0,22	56	0,59	64	0,49	17	0,48	-613	-6,05	-596	-4,35
Gº medio música y danza	46	49	95	5	12,20	-3	-5,77	2	2,15	-5	-9,80	-13	-20,97	-18	-15,93
Prog. for. inserción laboral precisan tit. secundaria 2ª et. (+ 300 horas)	48	48	96	5	11,63	4	9,09	9	10,34	27	128,57	10	26,32	37	62,71
Gº superior f.p. específica y equivalente, artes plásticas y diseño y deportivas	3.788	6.410	10.198	-64	-1,66	-76	-1,17	-140	-1,35	-62	-1,61	-389	-5,72	-451	-4,24
Tit. propios universidades y otras enseñ. precisan tit. bachiller (2 y + años)	36	31	67	2	5,88	-6	-16,22	-4	-5,63	7	24,14	-11	-26,19	-4	-5,63
Prog. form. inserción laboral precisan f.p. Gº superior (+ 300 horas)	11	18	29	2	22,22	-4	-18,18	-2	-6,45	4	57,14	0	0,00	4	16,00
Diplomados o equivalente	2.725	5.678	8.403	-59	-2,12	-108	-1,87	-167	-1,95	-329	-10,77	-727	-11,35	-1.056	-11,16
Licenciados o equivalente	7.784	12.888	20.672	18	0,23	-51	-0,39	-33	-0,16	-726	-8,53	-1.575	-10,89	-2.301	-10,02
Estud. oficial. especialización profesional	40	84	124	-6	-13,04	-4	-4,55	-10	-7,46	-4	-9,09	13	18,31	9	7,83
Doctorado universitario	96	127	223	-2	-2,04	13	11,40	11	5,19	5	5,49	29	29,59	34	17,99
No asignados	12	37	49	-1	-7,69	1	2,78	0	0,00	-8	-40,00	-17	-31,48	-25	-33,78
Sin estudios	764	778	1.542	7	0,92	68	9,58	75	5,11	374	95,90	253	48,19	627	68,52

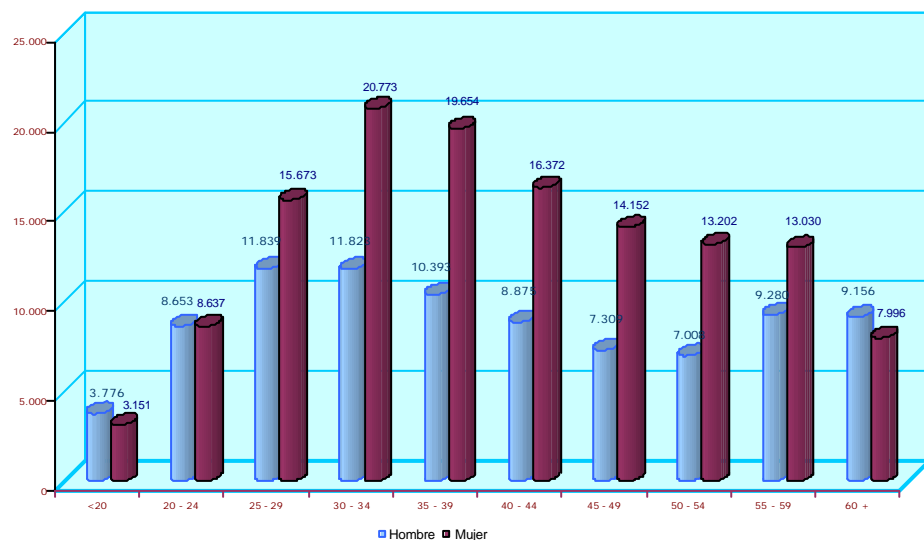
**PARO REGISTRADO COMUNIDAD DE MADRID**

	FEBRERO 2.007			VARIACION INTERMENSUAL						VARIACION INTERANUAL					
	SEXO			HOMBRES		MUJERES		TOTAL		HOMBRES		MUJERES		TOTAL	
	Hombre	Mujer	Total	V.A.	%	V.A.	%	V.A.	%	V.A.	%	S.A.	%	V.A.	%
<b>GRUPOS PROFESIONALES</b>															
Fuerzas Armadas	82	31	113	-1	-1,20	-1	-3,13	-2	-1,74	-13	-13,68	1	3,33	-12	-9,60
Direccion Empresas Y Admones. Publicas	4.150	1.570	5.720	34	0,83	12	0,77	46	0,81	-167	-3,87	83	5,58	-84	-1,45
Tecs.,Profes.Cientificos E Intelectuales	8.545	13.843	22.388	-6	-0,07	-106	-0,76	-112	-0,50	-1.044	-10,89	-2.436	-14,96	-3.480	-13,45
Tecnicos Y Profesionales De Apoyo	11.407	12.181	23.588	-63	-0,55	162	1,35	99	0,42	-481	-4,05	-74	-0,60	-555	-2,30
Empleados De Tipo Administrativo	7.657	32.764	40.421	123	1,63	423	1,31	546	1,37	-233	-2,95	-936	-2,78	-1.169	-2,81
Trab.Serv.Rest.,Person.,Protec.Y Vended.	7.878	29.699	37.577	17	0,22	869	3,01	886	2,41	-365	-4,43	-458	-1,52	-823	-2,14
Trabs.Cualif.En Agricultura Y En Pesca	1.555	758	2.313	41	2,71	32	4,41	73	3,26	52	3,46	12	1,61	64	2,85
Artesan./Trab.C.Ind.Manuf.Const.Mineria	20.920	3.144	24.064	-586	-2,72	4	0,13	-582	-2,36	1.288	6,56	-104	-3,20	1.184	5,17
Operadores Instal.Y Maquinar.Y Montador.	8.257	3.584	11.841	220	2,74	56	1,59	276	2,39	647	8,50	-171	-4,55	476	4,19
Trabajadores No Cualificados.	17.661	35.066	52.727	251	1,44	1.070	3,15	1.321	2,57	-63	-0,36	0	0,00	-63	-0,12
<b>SECTORES Y SECCIONES DE ACTIVIDAD</b>															
Agricultura, ganadería, caza y silvicultura	972	906	1.878	11	1,14	31	3,54	42	2,29	115	13,42	68	8,11	183	10,80
Pesca	29	42	71	-5	-14,71	2	5,00	-3	-4,05	-26	-47,27	-21	-33,33	-47	-39,83
<b>AGRICULTURA Y PESCA</b>	<b>1.001</b>	<b>948</b>	<b>1.949</b>	<b>6</b>	<b>0,60</b>	<b>33</b>	<b>3,61</b>	<b>39</b>	<b>2,04</b>	<b>89</b>	<b>9,76</b>	<b>47</b>	<b>5,22</b>	<b>136</b>	<b>7,50</b>
Ind. Extractivas	857	1.030	1.887	-55	-6,03	7	0,68	-48	-2,48	176	25,84	223	27,63	399	26,81
Ind. Manufactureras	7.634	9.836	17.470	-124	-1,60	-31	-0,31	-155	-0,88	-566	-6,90	-1.155	-10,51	-1.721	-8,97
Prod. distr. energía eléct. gas agua	211	199	410	19	9,90	0	0,00	19	4,86	39	22,67	58	41,13	97	30,99
<b>INDUSTRIA</b>	<b>8.702</b>	<b>11.065</b>	<b>19.767</b>	<b>-160</b>	<b>-1,81</b>	<b>-24</b>	<b>-0,22</b>	<b>-184</b>	<b>-0,92</b>	<b>-351</b>	<b>-3,88</b>	<b>-874</b>	<b>-7,32</b>	<b>-1.225</b>	<b>-5,84</b>
Construccion	16.495	3.275	19.770	-454	-2,68	34	1,05	-420	-2,08	1.414	9,38	11	0,34	1.425	7,77
<b>CONSTRUCCION</b>	<b>16.495</b>	<b>3.275</b>	<b>19.770</b>	<b>-454</b>	<b>-2,68</b>	<b>34</b>	<b>1,05</b>	<b>-420</b>	<b>-2,08</b>	<b>1.414</b>	<b>9,38</b>	<b>11</b>	<b>0,34</b>	<b>1.425</b>	<b>7,77</b>
Comercio/rep. vehículos motor	8.928	17.949	26.877	200	2,29	562	3,23	762	2,92	-379	-4,07	-768	-4,10	-1.147	-4,09
Hosteleria	4.186	9.094	13.280	80	1,95	180	2,02	260	2,00	-241	-5,44	-322	-3,42	-563	-4,07
Transporte, almac. Comunicaciones	4.157	3.785	7.942	-24	-0,57	16	0,42	-8	-0,10	-305	-6,84	-331	-8,04	-636	-7,41
Intermediación financiera	661	1.159	1.820	-10	-1,49	-3	-0,26	-13	-0,71	-71	-9,70	-46	-3,82	-117	-6,04
Servicios a las Empresas	32.715	53.763	86.478	342	1,06	1.452	2,78	1.794	2,12	797	2,50	1.470	2,81	2.267	2,69
Admin. Pública/Defensa/Seg. Soc.	1.762	5.368	7.130	-41	-2,27	-142	-2,58	-183	-2,50	-195	-9,96	-903	-14,40	-1.098	-13,34
Educación	1.153	3.717	4.870	-24	-2,04	-60	-1,59	-84	-1,70	-183	-13,70	-435	-10,48	-618	-11,26
Activ. Sanit. Veter./Ser. Sociales	716	5.298	6.014	-8	-1,10	48	0,91	40	0,67	-111	-13,42	-65	-1,21	-176	-2,84
Otras activ. Soc. y serv. Comunidad	4.754	8.595	13.349	3	0,06	10	0,12	13	0,10	-129	-2,64	-195	-2,22	-324	-2,37
Personal doméstico	316	829	1.145	-17	-5,11	37	4,67	20	1,78	-112	-26,17	-429	-34,10	-541	-32,09
Organismos extraterritoriales	16	20	36	2	14,29	-1	-4,76	1	2,86	4	33,33	-8	-28,57	-4	-10,00
<b>SERVICIOS</b>	<b>59.364</b>	<b>109.577</b>	<b>168.941</b>	<b>503</b>	<b>0,85</b>	<b>2.099</b>	<b>1,95</b>	<b>2.602</b>	<b>1,56</b>	<b>-925</b>	<b>-1,53</b>	<b>-2.032</b>	<b>-1,82</b>	<b>-2.957</b>	<b>-1,72</b>
Sin empleo anterior	2.550	7.775	10.325	135	5,59	379	5,12	514	5,24	-606	-19,20	-1.235	-13,71	-1.841	-15,13
<b>COLECTIVO SIN EMPLEO ANTERIOR</b>	<b>2.550</b>	<b>7.775</b>	<b>10.325</b>	<b>135</b>	<b>5,59</b>	<b>379</b>	<b>5,12</b>	<b>514</b>	<b>5,24</b>	<b>-606</b>	<b>-19,20</b>	<b>-1.235</b>	<b>-13,71</b>	<b>-1.841</b>	<b>-15,13</b>

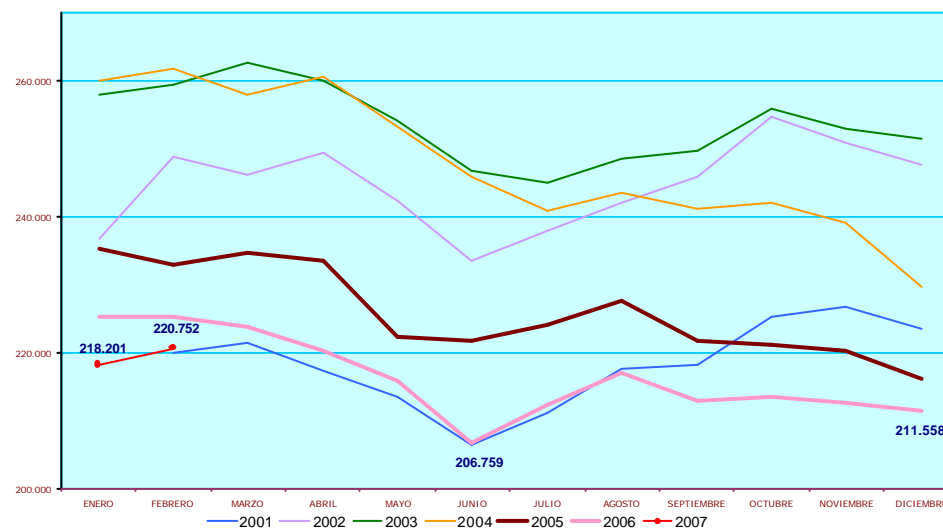
## PARO REGISTRADO COMUNIDAD DE MADRID

	FEBRERO 2.007			VARIACION INTERMENSUAL						VARIACION INTERANUAL					
	SEXO			HOMBRES		MUJERES		TOTAL		HOMBRES		MUJERES		TOTAL	
	Hombre	Mujer	Total	V.A.	%	V.A.	%	V.A.	%	V.A.	%	S.A.	%	V.A.	%
<b>NACIONALIDAD</b>															
Española	73.468	118.661	192.129	396	0,54	1.667	1,42	2.063	1,09	-2.770	-3,63	-5.353	-4,32	-8.123	-4,06
Comunitaria	1.561	1.778	3.339	13	0,84	88	5,21	101	3,12	456	41,27	591	49,79	1.047	45,68
Extracomunitaria	13.083	12.201	25.284	-379	-2,82	766	6,70	387	1,55	1.935	17,36	679	5,89	2.614	11,53
<b>TIEMPO EN DESEMPLEO</b>															
<3 MESES	42.184	48.291	90.475	-328	-0,77	1.738	3,73	1.410	1,58	1.800	4,46	651	1,37	2.451	2,78
3-6 MESES	15.597	21.723	37.320	943	6,44	1.371	6,74	2.314	6,61	-135	-0,86	-1.994	-8,41	-2.129	-5,40
6-12 MESES	12.616	19.523	32.139	-516	-3,93	-656	-3,25	-1.172	-3,52	-54	-0,43	-795	-3,91	-849	-2,57
1-2 AÑOS	10.329	19.541	29.870	-40	-0,39	60	0,31	20	0,07	-989	-8,74	-159	-0,81	-1.148	-3,70
2-3 AÑOS	2.530	7.567	10.097	-34	-1,33	5	0,07	-29	-0,29	-507	-16,69	-690	-8,36	-1.197	-10,60
3-4 AÑOS	1.220	4.188	5.408	-20	-1,61	-8	-0,19	-28	-0,52	-233	-16,04	-481	-10,30	-714	-11,66
> 4 AÑOS	3.636	11.807	15.443	25	0,69	11	0,09	36	0,23	-261	-6,70	-615	-4,95	-876	-5,37
<b>Subtotal Paro Larga Duración</b>	<b>17.715</b>	<b>43.103</b>	<b>60.818</b>	<b>-69</b>	<b>-0,39</b>	<b>68</b>	<b>0,16</b>	<b>-1</b>	<b>0,00</b>	<b>-1.990</b>	<b>-10,10</b>	<b>-1.945</b>	<b>-4,32</b>	<b>-3.935</b>	<b>-6,08</b>
<b>TOTAL</b>	<b>88.112</b>	<b>132.640</b>	<b>220.752</b>	<b>30</b>	<b>0,03</b>	<b>2.521</b>	<b>1,94</b>	<b>2.551</b>	<b>1,17</b>	<b>-379</b>	<b>-0,43</b>	<b>-4.083</b>	<b>-2,99</b>	<b>-4.462</b>	<b>-1,98</b>

PARO REGISTRADO COMUNIDAD DE MADRID - FEBRERO 2.007 -



SERIE PARO REGISTRADO (SISPE) COMUNIDAD DE MADRID



## Resumen Mensual Paro y Contratos Registrados, Madrid y España

PARO REGISTRADO		Datos Febrero 2.007	Variación intermensual		Variación interanual		Variación s/ octubre 2003	
			Diferencia	%	Diferencia	%	Diferencia	%
COMUNIDAD DE MADRID	<b>AMBOS SEXOS</b>	220.752	2.551	1,17%	-4.462	-1,98%	-35.169	-13,74%
	Hombres	88.112	30	0,03%	-379	-0,43%	-15.513	-14,97%
	Mujeres	132.640	2.521	1,94%	-4.083	-2,99%	-19.656	-12,91%
	Menores de 25	24.217	745	3,17%	-1.331	-5,21%	-8.671	-26,37%
	Hombres	12.429	194	1,59%	-327	-2,56%	-3.208	-20,52%
	Mujeres	11.788	551	4,90%	-1.004	-7,85%	-5.463	-31,67%
	Agricultura	1.949	39	2,04%	136	7,50%	493	33,86%
	Industria	19.767	-184	-0,92%	-1.225	-5,84%	-6.018	-23,34%
	Construcción	19.770	-420	-2,08%	1.425	7,77%	622	3,25%
	Servicios	168.941	2.602	1,56%	-2.957	-1,72%	-14.093	-7,70%
	S/E Anterior	10.325	514	5,24%	-1.841	-15,13%	-16.173	-61,03%
	Espanoles	192.129	2.063	1,09%	-8.123	-4,06%		
Extranjeros:	28.623	488	1,73%	3.661	14,67%			
Comunitarios	3.339	101	3,12%	1.047	45,68%			
No Comunitarios	25.284	387	1,55%	2.614	11,53%			

ESPAÑA	<b>AMBOS SEXOS</b>	2.075.275	-7.233	-0,35%	-94.002	-4,33%	-21.331	-1,02%
	Hombres	794.202	-15.057	-1,86%	-58.299	-6,84%	-50.875	-6,02%
	Mujeres	1.281.073	7.824	0,61%	-35.703	-2,71%	29.544	2,36%
	Menores de 25	255.337	1.452	0,57%	-35.027	-12,06%	-49.458	-16,23%
	Hombres	118.488	-1.593	-1,33%	-15.643	-11,66%	-17.969	-13,17%
	Mujeres	136.849	3.045	2,28%	-19.384	-12,41%	-31.489	-18,71%
	Espanoles	1.907.351	-1.333	-0,07%	-97.271	-4,85%		
	Extranjeros:	167.924	-5.900	-3,39%	3.269	1,99%		
Comunitarios	32.521	-301	-0,92%	5.422	20,01%			
No Comunitarios	135.403	-5.599	-3,97%	-2.153	-1,57%			

CONTRATOS REGISTRADOS		Datos Febrero 2.007	Variación intermensual		Variación interanual		Variación s/ octubre 2003	
			Diferencia	%	Diferencia	%	Diferencia	%
COM. DE MADRID	Indefinidos	41.131	-8.365	-16,90%	5.956	16,93%	17.239	72,15%
	Temporales	160.786	-6.048	-3,63%	-10.306	-6,02%	-4.223	-2,56%
	<b>TOTAL CONTRATOS</b>	<b>201.917</b>	<b>-14.413</b>	<b>-6,66%</b>	<b>-4.350</b>	<b>-2,11%</b>	<b>13.016</b>	<b>6,89%</b>
	<b>Indefinidos/Totales</b>	<b>20,37%</b>	<b>-2,51</b>		<b>3,32</b>		<b>7,72</b>	
	Agricultura	15,63%	-2,57		-5,21		0,49	
	Industria	27,13%	-5,09		2,66		4,68	
	Construcción	12,02%	-4,55		1,52		5,20	
Servicios	21,56%	-1,93		3,77		8,62		
ESPAÑA	Indefinidos	175.887	-79.535	-31,14%	15.330	9,55%	43.268	32,63%
	Temporales	1.232.440	-165.288	-11,83%	26.333	2,18%	-192.783	-13,53%
	<b>TOTAL CONTRATOS</b>	<b>1.408.327</b>	<b>-244.823</b>	<b>-14,81%</b>	<b>41.663</b>	<b>3,05%</b>	<b>-149.515</b>	<b>-9,60%</b>
	<b>Indefinidos/Totales</b>	<b>12,49%</b>	<b>-2,96</b>		<b>0,74</b>		<b>3,98</b>	

**SERIE PARO REGISTRADO SISPE (RECONSTRUIDA) - COMUNIDAD DE MADRID -**

MES	2001	2002	2003	2004	2005	2006	2007
ENERO		236.831	258.009	259.943	235.260	225.259	218.201
FEBRERO	220.065	248.806	259.508	261.880	233.111	225.214	<b>220.752</b>
MARZO	221.546	246.257	262.846	258.131	234.722	223.860	
ABRIL	217.508	249.460	260.161	260.796	233.518	220.235	
MAYO	213.494	242.443	254.188	253.209	222.420	215.748	
JUNIO	206.462	233.636	246.910	245.827	221.890	206.759	
JULIO	211.297	237.932	245.033	240.799	224.153	212.432	
AGOSTO	217.677	241.991	248.591	243.556	227.684	217.021	
SEPTIEMBRE	218.240	245.861	249.869	241.335	221.671	213.081	
OCTUBRE	225.278	254.902	255.921	242.181	221.285	213.581	
NOVIEMBRE	226.856	251.060	253.147	239.216	220.227	212.754	
DICIEMBRE	223.543	247.806	251.468	229.814	216.066	211.558	

**VARIACIONES INTERMENSUALES ABSOLUTAS**

MES	2001	2002	2003	2004	2005	2006	2007
ENERO		13.288	10.202	8.475	5.446	9.193	6.643
FEBRERO		11.976	1.499	1.937	-2.149	-45	<b>2.551</b>
MARZO	1.481	-2.549	3.338	-3.749	1.611	-1.354	
ABRIL	-4.038	3.202	-2.685	2.665	-1.204	-3.625	
MAYO	-4.015	-7.017	-5.974	-7.587	-11.098	-4.487	
JUNIO	-7.031	-8.807	-7.277	-7.382	-530	-8.989	
JULIO	4.835	4.296	-1.877	-5.028	2.263	5.673	
AGOSTO	6.381	4.058	3.558	2.757	3.531	4.589	
SEPTIEMBRE	563	3.871	1.278	-2.222	-6.013	-3.940	
OCTUBRE	7.038	9.041	6.052	846	-386	500	
NOVIEMBRE	1.578	-3.842	-2.774	-2.964	-1.058	-827	
DICIEMBRE	-3.313	-3.254	-1.679	-9.403	-4.161	-1.196	

**VARIACIONES INTERMENSUALES RELATIVAS**

MES	2001	2002	2003	2004	2005	2006	2007
ENERO		5,94	4,12	3,37	2,37	4,25	3,14
FEBRERO		5,06	0,58	0,74	-0,91	-0,02	<b>1,17</b>
MARZO	0,67	-1,02	1,29	-1,43	0,69	-0,60	
ABRIL	-1,82	1,30	-1,02	1,03	-0,51	-1,62	
MAYO	-1,85	-2,81	-2,30	-2,91	-4,75	-2,04	
JUNIO	-3,29	-3,63	-2,86	-2,92	-0,24	-4,17	
JULIO	2,34	1,84	-0,76	-2,05	1,02	2,74	
AGOSTO	3,02	1,71	1,45	1,14	1,58	2,16	
SEPTIEMBRE	0,26	1,60	0,51	-0,91	-2,64	-1,82	
OCTUBRE	3,22	3,68	2,42	0,35	-0,17	0,23	
NOVIEMBRE	0,70	-1,51	-1,08	-1,22	-0,48	-0,39	
DICIEMBRE	-1,46	-1,30	-0,66	-3,93	-1,89	-0,56	

**VARIACIONES INTERANUALES ABSOLUTAS**

MES	2001	2002	2003	2004	2005	2006	2007
ENERO			21.178	1.935	-24.683	-10.001	-7.058
FEBRERO		28.741	10.702	2.372	-28.769	-7.897	<b>-4.462</b>
MARZO		24.711	16.589	-4.715	-23.409	-10.862	
ABRIL		31.951	10.701	635	-27.278	-13.283	
MAYO		28.950	11.744	-978	-30.789	-6.672	
JUNIO		27.174	13.274	-1.083	-23.937	-15.131	
JULIO		26.635	7.101	-4.234	-16.646	-11.721	
AGOSTO		24.313	6.600	-5.034	-15.872	-10.663	
SEPTIEMBRE		27.621	4.007	-8.534	-19.664	-8.590	
OCTUBRE		29.624	1.019	-13.740	-20.896	-7.704	
NOVIEMBRE		24.203	2.087	-13.931	-18.989	-7.473	
DICIEMBRE		24.263	3.662	-21.654	-13.748	-4.508	

**VARIACIONES INTERANUALES RELATIVAS**

MES	2001	2002	2003	2004	2005	2006	2007
ENERO			8,94	0,75	-9,50	-4,25	-3,13
FEBRERO		13,06	4,30	0,91	-10,99	-3,39	<b>-1,98</b>
MARZO		11,15	6,74	-1,79	-9,07	-4,63	
ABRIL		14,69	4,29	0,24	-10,46	-5,69	
MAYO		13,56	4,84	-0,38	-12,16	-3,00	
JUNIO		13,16	5,68	-0,44	-9,74	-6,82	
JULIO		12,61	2,98	-1,73	-6,91	-5,23	
AGOSTO		11,17	2,73	-2,03	-6,52	-4,68	
SEPTIEMBRE		12,66	1,63	-3,42	-8,15	-3,88	
OCTUBRE		13,15	0,40	-5,37	-8,63	-3,48	
NOVIEMBRE		10,67	0,83	-5,50	-7,94	-3,39	
DICIEMBRE		10,85	1,48	-8,61	-5,98	-2,09	

**ESPAÑA SERIE PARO REGISTRADO SISPE (RECONSTRUIDA) - ESPAÑA -**

MES	2001	2002	2003	2004	2005	2006	2007
ENERO		2.075.022	2.185.156	2.232.560	2.176.599	2.171.503	2.082.508
FEBRERO	1.993.274	2.149.908	2.180.216	2.219.300	2.165.420	2.169.277	<b>2.075.275</b>
MARZO	1.981.006	2.083.103	2.163.498	2.181.546	2.144.835	2.148.530	
ABRIL	1.910.453	2.060.070	2.104.475	2.162.405	2.095.945	2.075.676	
MAYO	1.898.285	2.002.924	2.035.601	2.090.702	2.007.393	2.004.528	
JUNIO	1.842.556	1.962.963	2.020.367	2.054.113	1.974.860	1.959.754	
JULIO	1.835.738	1.961.852	1.995.964	2.014.218	1.989.417	1.954.984	
AGOSTO	1.878.513	1.983.982	2.016.675	2.049.639	2.019.110	1.983.677	
SEPTIEMBRE	1.889.185	2.006.786	2.039.630	2.050.514	2.013.286	1.966.166	
OCTUBRE	1.940.909	2.064.512	2.096.606	2.075.811	2.052.861	1.992.836	
NOVIEMBRE	1.985.857	2.117.144	2.143.206	2.121.089	2.095.580	2.023.164	
DICIEMBRE	1.988.715	2.127.018	2.181.248	2.112.715	2.102.937	2.022.873	

**VARIACIONES INTERMENSUALES ABSOLUTAS**

MES	2001	2002	2003	2004	2005	2006	2007
ENERO		86.307	58.138	51.312	63.884	68.566	59.635
FEBRERO		74.886	-4.940	-13.260	-11.179	-2.226	<b>-7.233</b>
MARZO	-12.268	-66.805	-16.718	-37.754	-20.585	-20.747	
ABRIL	-70.553	-23.033	-59.023	-19.141	-48.890	-72.854	
MAYO	-12.168	-57.146	-68.874	-71.703	-88.552	-71.148	
JUNIO	-55.729	-39.961	-15.234	-36.589	-32.533	-44.774	
JULIO	-6.818	-1.111	-24.403	-39.895	14.557	-4.770	
AGOSTO	42.775	22.130	20.711	35.421	29.693	28.693	
SEPTIEMBRE	10.672	22.804	22.955	875	-5.824	-17.511	
OCTUBRE	51.724	57.726	56.976	25.297	39.575	26.670	
NOVIEMBRE	44.948	52.632	46.600	45.278	42.719	30.328	
DICIEMBRE	2.858	9.874	38.042	-8.374	7.357	-291	

**VARIACIONES INTERMENSUALES RELATIVAS**

MES	2001	2002	2003	2004	2005	2006	2007
ENERO		4,34	2,73	2,35	3,02	3,26	2,95
FEBRERO		3,61	-0,23	-0,59	-0,51	-0,10	<b>-12,13</b>
MARZO	-0,62	-3,11	-0,77	-1,70	-0,95	-0,96	
ABRIL	-3,56	-1,11	-2,73	-0,88	-2,28	-3,39	
MAYO	-0,64	-2,77	-3,27	-3,32	-4,22	-3,43	
JUNIO	-2,94	-2,00	-0,75	-1,75	-1,62	-2,23	
JULIO	-0,37	-0,06	-1,21	-1,94	0,74	-0,24	
AGOSTO	2,33	1,13	1,04	1,76	1,49	1,47	
SEPTIEMBRE	0,57	1,15	1,14	0,04	-0,29	-0,88	
OCTUBRE	2,74	2,88	2,79	1,23	1,97	1,36	
NOVIEMBRE	2,32	2,55	2,22	2,18	2,08	1,52	
DICIEMBRE	0,14	0,47	1,78	-0,39	0,35	-0,01	

**VARIACIONES INTERANUALES ABSOLUTAS**

MES	2001	2002	2003	2004	2005	2006	2007
ENERO			110.134	47.404	-55.961	-5.096	-88.995
FEBRERO		156.634	30.308	39.084	-53.880	3.857	<b>-94.002</b>
MARZO		102.097	80.395	18.048	-36.711	3.695	
ABRIL		149.617	44.405	57.930	-66.460	-20.269	
MAYO		104.639	32.677	55.101	-83.309	-2.865	
JUNIO		120.407	57.404	33.746	-79.253	-15.106	
JULIO		126.114	34.112	18.254	-24.801	-34.433	
AGOSTO		105.469	32.693	32.964	-30.529	-35.433	
SEPTIEMBRE		117.601	32.844	10.884	-37.228	-47.120	
OCTUBRE		123.603	32.094	-20.795	-22.950	-60.025	
NOVIEMBRE		131.287	26.062	-22.117	-25.509	-72.416	
DICIEMBRE		138.303	54.230	-68.533	-9.778	-80.064	

**VARIACIONES INTERANUALES RELATIVAS**

MES	2001	2002	2003	2004	2005	2006	2007
ENERO			5,31	2,17	-2,51	-0,23	-4,10
FEBRERO		7,86	1,41	1,79	-2,43	0,18	<b>-4,33</b>
MARZO		5,15	3,86	0,83	-1,68	0,17	
ABRIL		7,83	2,16	2,75	-3,07	-0,97	
MAYO		5,51	1,63	2,71	-3,98	-0,14	
JUNIO		6,53	2,92	1,67	-3,86	-0,76	
JULIO		6,87	1,74	0,91	-1,23	-1,73	
AGOSTO		5,61	1,65	1,63	-1,49	-1,75	
SEPTIEMBRE		6,22	1,64	0,53	-1,82	-2,34	
OCTUBRE		6,37	1,55	-0,99	-1,11	-2,92	
NOVIEMBRE		6,61	1,23	-1,03	-1,20	-3,46	
DICIEMBRE		6,95	2,55	-3,14	-0,46	-3,81	