

## Paro y Contratos Registrados

### Paro Registrado

**El paro disminuye en Madrid en 1.049 personas en el año**

El número de parados registrados en nuestra Comunidad desciende en 1.049 personas en el año, un 0,47% con respecto a Marzo de 2.006, situándose en 222.811 personas.

En relación al mes anterior y debido a la estacionalidad del paro registrado, Madrid experimenta un incremento de 2.059 personas, que supone un 0,93 % más que en febrero.

En España, en términos interanuales el paro desciende en 89.079 personas, una bajada del 4,15 % . Con respecto al mes anterior, se produce un descenso de 15.824 personas, el 0,76% .

**Entre las mujeres el paro se reduce un 2% en el año**

Por sexos en Madrid, se ha producido un descenso interanual de 1,76 en el paro femenino y un ascenso entre los hombres de 1,55%; en cuanto a la variación intermensual, el paro entre las mujeres se incrementa en un 1,15%, mientras que para los hombres el ascenso es menor suponiendo un 0,61%.

**En jóvenes el descenso es de 2,48%**

El paro entre los jóvenes desciende en el año un 2,48%, dos puntos por encima de la media, que llega hasta un -5,47% en el caso de las mujeres, frente al ascenso de los hombres en un 0,51%; la variación intermensual refleja un incremento en su conjunto del 1,30%, siendo menor la subida, con un 0,95%, en el paro de las mujeres jóvenes que entre los hombres, con un 1,64%.

**El paro baja en el año un 3,43% en Industria y un 11,05% en "Sin Empleo Anterior"**

En cuanto a sectores de actividad económica, se observa un comportamiento desigual, reflejando descensos interanuales en Industria un 3,43%, en Servicios el 0,71% y en "Sin Empleo Anterior" el 11,05%; por el contrario sube en Construcción un 11,23% y en Agricultura el 11,10%.

La variación intermensual refleja un ascenso en todos los sectores económicos, sobre todo en "Sin empleo anterior" con 3,42% y Agricultura con 3,18%, seguidos de Industria con 1,09% y en menor medida Servicios con 0,78% y Construcción con 0,58%

### Contratos

**Los contratos indefinidos aumentan un 22,46% en el año**

En Marzo la cifra total de contratos asciende a 227.566, de los cuales 45.918 son indefinidos, lo que representa un incremento del 11,64% respecto al mes anterior y un incremento del 22,46% con respecto al año anterior; los temporales se sitúan en 181.648, un 12,98% más que en febrero y un 5% menos que en Marzo del 2.006.

**Madrid es la primera comunidad en número de contratos indefinidos y en tasa de indefinidos sobre total de contratos**

En España, se han registrado 1.564.432 contratos, de los cuales 193.165 son indefinidos, un 9,59% más que en el año anterior y un aumento del 9,82% respecto al mes de febrero; los contratos temporales han sido 1.371.267, suponiendo un descenso interanual de 0,58 % y un incremento mensual de 11,26%

Madrid es la primera comunidad en contribución de contratos indefinidos al conjunto nacional con un 23,77%.

La tasa de contratos indefinidos sobre total se sitúa en Madrid en 20,18%, 3,78 puntos más que el año anterior y 0,19 puntos menos que en el mes de febrero. Es la Comunidad con mayor tasa a 7,83 puntos porcentuales respecto a la media nacional.

En España, la tasa de contratos indefinidos es 12,35%, 1,02 puntos más que el año anterior y 0,14 puntos menos que la tasa alcanzada en el último mes.

**PARO REGISTRADO COMUNIDAD DE MADRID**

EDAD	MARZO 2.007			VARIACION INTERMENSUAL						VARIACION INTERANUAL					
	SEXO			HOMBRES		MUJERES		TOTAL		HOMBRES		MUJERES		TOTAL	
	Hombre	Mujer	Total	V.A.	%	V.A.	%	V.A.	%	V.A.	%	S.A.	%	V.A.	%
<20	3.985	3.240	7.225	209	5,53	89	2,82	298	4,30	71	1,81	12	0,37	83	1,16
20 - 24	8.648	8.660	17.308	-5	-0,06	23	0,27	18	0,10	-7	-0,08	-700	-7,48	-707	-3,92
<b>Subtotal &lt; 25</b>	<b>12.633</b>	<b>11.900</b>	<b>24.533</b>	<b>204</b>	<b>1,64</b>	<b>112</b>	<b>0,95</b>	<b>316</b>	<b>1,30</b>	<b>64</b>	<b>0,51</b>	<b>-688</b>	<b>-5,47</b>	<b>-624</b>	<b>-2,48</b>
25 - 29	11.715	15.736	27.451	-124	-1,05	63	0,40	-61	-0,22	-218	-1,83	-2.111	-11,83	-2.329	-7,82
30 - 34	11.861	20.940	32.801	38	0,32	167	0,80	205	0,63	29	0,25	-772	-3,56	-743	-2,22
35 - 39	10.530	19.836	30.366	137	1,32	182	0,93	319	1,06	97	0,93	-530	-2,60	-433	-1,41
40 - 44	8.963	16.803	25.766	88	0,99	431	2,63	519	2,06	345	4,00	-57	-0,34	288	1,13
<b>Subtotal 25 - 44</b>	<b>43.069</b>	<b>73.315</b>	<b>116.384</b>	<b>139</b>	<b>0,32</b>	<b>843</b>	<b>1,16</b>	<b>982</b>	<b>0,85</b>	<b>253</b>	<b>0,59</b>	<b>-3.470</b>	<b>-4,52</b>	<b>-3.217</b>	<b>-2,69</b>
45 - 49	7.376	14.219	21.595	67	0,92	67	0,47	134	0,62	381	5,45	-73	-0,51	308	1,45
50 - 54	7.026	13.401	20.427	18	0,26	199	1,51	217	1,07	221	3,25	272	2,07	493	2,47
55 - 59	9.353	13.253	22.606	73	0,79	223	1,71	296	1,33	243	2,67	823	6,62	1.066	4,95
60 +	9.194	8.072	17.266	38	0,42	76	0,95	114	0,66	189	2,10	736	10,03	925	5,66
<b>Subtotal &gt; 45</b>	<b>32.949</b>	<b>48.945</b>	<b>81.894</b>	<b>196</b>	<b>0,60</b>	<b>565</b>	<b>1,17</b>	<b>761</b>	<b>0,94</b>	<b>1.034</b>	<b>3,24</b>	<b>1.758</b>	<b>3,73</b>	<b>2.792</b>	<b>3,53</b>
<b>Total</b>	<b>88.651</b>	<b>134.160</b>	<b>222.811</b>	<b>539</b>	<b>0,61</b>	<b>1.520</b>	<b>1,15</b>	<b>2.059</b>	<b>0,93</b>	<b>1.351</b>	<b>1,55</b>	<b>-2.400</b>	<b>-1,76</b>	<b>-1.049</b>	<b>-0,47</b>
<b>NIVEL FORMATIVO</b>															
Estudios primarios incompletos	5.579	6.335	11.914	-63	-1,12	175	2,84	112	0,95	965	20,91	859	15,69	1.824	18,08
Estudios primarios completos	6.062	6.658	12.720	65	1,08	230	3,58	295	2,37	2.385	64,86	2.124	46,85	4.509	54,91
Prog. for. inserción laboral no precisan tit. académica 1ª et. secundaria (+ 300 horas)	312	332	644	-1	-0,32	36	12,16	35	5,75	90	40,54	120	56,60	210	48,39
1ª et. ed. secundaria sin tit. grad. escolar o equivalente	16.966	20.883	37.849	130	0,77	229	1,11	359	0,96	-197	-1,15	-494	-2,31	-691	-1,79
1ª et. ed. secundaria con título graduado escolar o equivalente	26.028	42.831	68.859	206	0,80	468	1,10	674	0,99	-810	-3,02	-1.680	-3,77	-2.490	-3,49
Prog. form. inserción laboral precisan titu. secundaria 1ª et. (+ 300 horas)	127	167	294	12	10,43	32	23,70	44	17,60	62	95,38	76	83,52	138	88,46
Enseñanzas bachillerato	14.552	21.258	35.810	93	0,64	318	1,52	411	1,16	-594	-3,92	-798	-3,62	-1.392	-3,74
Gº medio f.p. específica, artes plásticas y diseño y deportivas	3.637	9.442	13.079	59	1,65	-74	-0,78	-15	-0,11	68	1,91	-427	-4,33	-359	-2,67
Gº medio música y danza	44	46	90	-2	-4,35	-3	-6,12	-5	-5,26	-6	-12,00	-15	-24,59	-21	-18,92
Prog. for. inserción laboral precisan tit. secundaria 2ª et. (+ 300 horas)	50	48	98	2	4,17	0	0,00	2	2,08	27	117,39	4	9,09	31	46,27
Gº superior f.p. específica y equivalente, artes plásticas y diseño y deportivas	3.815	6.431	10.246	27	0,71	21	0,33	48	0,47	-99	-2,53	-350	-5,16	-449	-4,20
Tit. propios universidades y otras enseñ. precisan tit. bachiller (2 y + años)	37	33	70	1	2,78	2	6,45	3	4,48	6	19,35	-7	-17,50	-1	-1,41
Prog. form. inserción laboral precisan f.p. Gº superior (+ 300 horas)	12	16	28	1	9,09	-2	-11,11	-1	-3,45	6	100,00	1	6,67	7	33,33
Diplomados o equivalente	2.808	5.713	8.521	83	3,05	35	0,62	118	1,40	-235	-7,72	-560	-8,93	-795	-8,53
Licenciados o equivalente	7.752	12.946	20.698	-32	-0,41	58	0,45	26	0,13	-660	-7,85	-1.522	-10,52	-2.182	-9,54
Estud. oficial. especialización profesional	38	75	113	-2	-5,00	-9	-10,71	-11	-8,87	-5	-11,63	6	8,70	1	0,89
Doctorado universitario	96	121	217	0	0,00	-6	-4,72	-6	-2,69	10	11,63	11	10,00	21	10,71
No asignados	13	35	48	1	8,33	-2	-5,41	-1	-2,04	-5	-27,78	-14	-28,57	-19	-28,36
Sin estudios	723	790	1.513	-41	-5,37	12	1,54	-29	-1,88	343	90,26	266	50,76	609	67,37

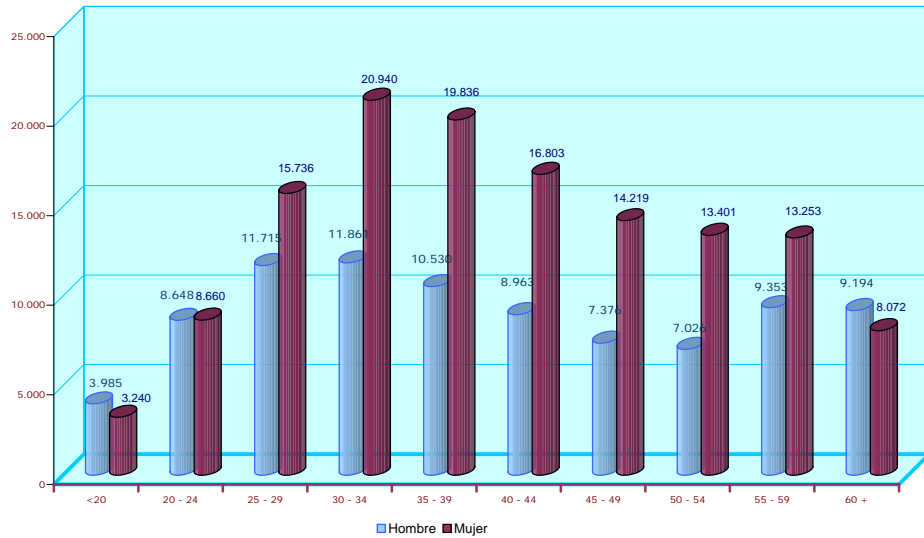
**PARO REGISTRADO COMUNIDAD DE MADRID**

	MARZO 2.007			VARIACION INTERMENSUAL						VARIACION INTERANUAL					
	SEXO			HOMBRES		MUJERES		TOTAL		HOMBRES		MUJERES		TOTAL	
	Hombre	Mujer	Total	V.A.	%	V.A.	%	V.A.	%	V.A.	%	S.A.	%	V.A.	%
<b>GRUPOS PROFESIONALES</b>															
Fuerzas Armadas	86	32	118	4	4,88	1	3,23	5	4,42	-9	-9,47	0	0,00	-9	-7,09
Direccion Empresas Y Admones. Publicas	4.099	1.600	5.699	-51	-1,23	30	1,91	-21	-0,37	-154	-3,62	126	8,55	-28	-0,49
Tecs.,Profes.Cientificos E Intelectuales	8.654	13.870	22.524	109	1,28	27	0,20	136	0,61	-825	-8,70	-2.225	-13,82	-3.050	-11,93
Tecnicos Y Profesionales De Apoyo	11.571	12.215	23.786	164	1,44	34	0,28	198	0,84	-244	-2,07	-197	-1,59	-441	-1,82
Empleados De Tipo Administrativo	7.677	33.154	40.831	20	0,26	390	1,19	410	1,01	-186	-2,37	-737	-2,17	-923	-2,21
Trab.Serv.Rest.,Person.,Protec.Y Vended.	7.787	29.879	37.666	-91	-1,16	180	0,61	89	0,24	-387	-4,73	-27	-0,09	-414	-1,09
Trabs.Cualif.En Agricultura Y En Pesca	1.542	790	2.332	-13	-0,84	32	4,22	19	0,82	33	2,19	58	7,92	91	4,06
Artesan./Trab.C.Ind.Manuf.Const.Mineria	21.075	3.117	24.192	155	0,74	-27	-0,86	128	0,53	1.904	9,93	-155	-4,74	1.749	7,79
Operadores Instal.Y Maquinar.Y Montador.	8.247	3.619	11.866	-10	-0,12	35	0,98	25	0,21	695	9,20	-35	-0,96	660	5,89
Trabajadores No Cualificados.	17.913	35.884	53.797	252	1,43	818	2,33	1.070	2,03	524	3,01	792	2,26	1.316	2,51
<b>SECTORES Y SECCIONES DE ACTIVIDAD</b>															
Agricultura, ganaderia, caza y silvicultura	983	957	1.940	11	1,13	51	5,63	62	3,30	130	15,24	115	13,66	245	14,45
Pesca	30	41	71	1	3,45	-1	-2,38	0	0,00	-26	-46,43	-18	-30,51	-44	-38,26
<b>AGRICULTURA Y PESCA</b>	<b>1.013</b>	<b>998</b>	<b>2.011</b>	<b>12</b>	<b>1,20</b>	<b>50</b>	<b>5,27</b>	<b>62</b>	<b>3,18</b>	<b>104</b>	<b>11,44</b>	<b>97</b>	<b>10,77</b>	<b>201</b>	<b>11,10</b>
Ind. Extractivas	830	1.038	1.868	-27	-3,15	8	0,78	-19	-1,01	158	23,51	192	22,70	350	23,06
Ind. Manufactureras	7.674	9.972	17.646	40	0,52	136	1,38	176	1,01	-359	-4,47	-866	-7,99	-1.225	-6,49
Prod. distr. energía eléct. gas agua	227	241	468	16	7,58	42	21,11	58	14,15	65	40,12	100	70,92	165	54,46
<b>INDUSTRIA</b>	<b>8.731</b>	<b>11.251</b>	<b>19.982</b>	<b>29</b>	<b>0,33</b>	<b>186</b>	<b>1,68</b>	<b>215</b>	<b>1,09</b>	<b>-136</b>	<b>-1,53</b>	<b>-574</b>	<b>-4,85</b>	<b>-710</b>	<b>-3,43</b>
Construccion	16.590	3.295	19.885	95	0,58	20	0,61	115	0,58	1.964	13,43	43	1,32	2.007	11,23
<b>CONSTRUCCION</b>	<b>16.590</b>	<b>3.295</b>	<b>19.885</b>	<b>95</b>	<b>0,58</b>	<b>20</b>	<b>0,61</b>	<b>115</b>	<b>0,58</b>	<b>1.964</b>	<b>13,43</b>	<b>43</b>	<b>1,32</b>	<b>2.007</b>	<b>11,23</b>
Comercio/repar. vehículos motor	8.944	18.152	27.096	16	0,18	203	1,13	219	0,81	-321	-3,46	-561	-3,00	-882	-3,15
Hosteleria	4.085	9.171	13.256	-101	-2,41	77	0,85	-24	-0,18	-224	-5,20	-212	-2,26	-436	-3,18
Transporte, almac. Comunicaciones	4.174	3.783	7.957	17	0,41	-2	-0,05	15	0,19	-199	-4,55	-241	-5,99	-440	-5,24
Intermediación financiera	648	1.167	1.815	-13	-1,97	8	0,69	-5	-0,27	-83	-11,35	-19	-1,60	-102	-5,32
Servicios a las Empresas	32.959	54.618	87.577	244	0,75	855	1,59	1.099	1,27	1.218	3,84	1.958	3,72	3.176	3,76
Admin. Pública/Defensa/Seg. Soc.	1.720	5.139	6.859	-42	-2,38	-229	-4,27	-271	-3,80	-276	-13,83	-723	-12,33	-999	-12,71
Educación	1.185	3.713	4.898	32	2,78	-4	-0,11	28	0,57	-112	-8,64	-433	-10,44	-545	-10,01
Activ. Sanit. Veter./Ser. Sociales	717	5.230	5.947	1	0,14	-68	-1,28	-67	-1,11	-65	-8,31	-85	-1,60	-150	-2,46
Otras activ. Soc. y serv. Comunidad	4.857	8.797	13.654	103	2,17	202	2,35	305	2,28	-49	-1,00	-307	-3,37	-356	-2,54
Personal doméstico	308	850	1.158	-8	-2,53	21	2,53	13	1,14	-83	-21,23	-403	-32,16	-486	-29,56
Organismos extraterritoriales	16	22	38	0	0,00	2	10,00	2	5,56	6	60,00	-6	-21,43	0	0,00
<b>SERVICIOS</b>	<b>59.613</b>	<b>110.642</b>	<b>170.255</b>	<b>249</b>	<b>0,42</b>	<b>1.065</b>	<b>0,97</b>	<b>1.314</b>	<b>0,78</b>	<b>-188</b>	<b>-0,31</b>	<b>-1.032</b>	<b>-0,92</b>	<b>-1.220</b>	<b>-0,71</b>
Sin empleo anterior	2.704	7.974	10.678	154	6,04	199	2,56	353	3,42	-393	-12,69	-934	-10,48	-1.327	-11,05
<b>COLECTIVO SIN EMPLEO ANTERIOR</b>	<b>2.704</b>	<b>7.974</b>	<b>10.678</b>	<b>154</b>	<b>6,04</b>	<b>199</b>	<b>2,56</b>	<b>353</b>	<b>3,42</b>	<b>-393</b>	<b>-12,69</b>	<b>-934</b>	<b>-10,48</b>	<b>-1.327</b>	<b>-11,05</b>

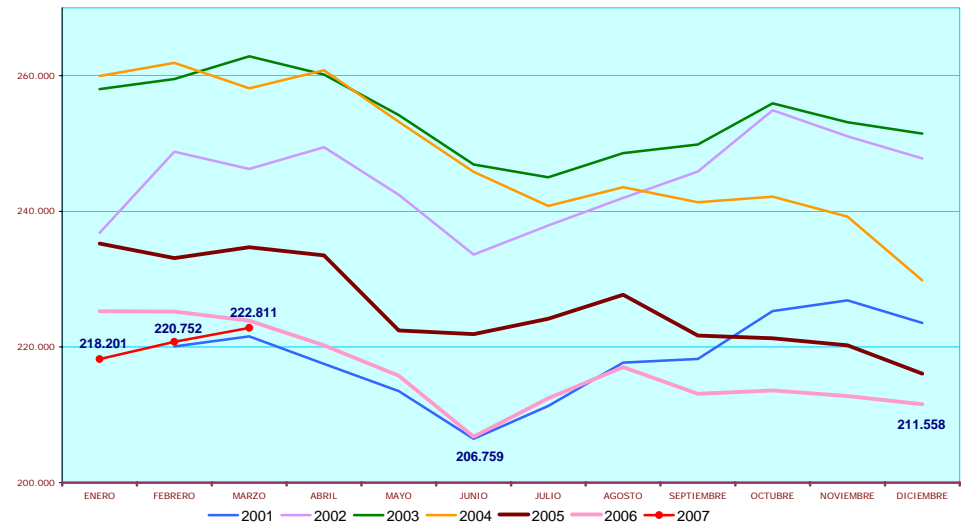
**PARO REGISTRADO COMUNIDAD DE MADRID**

	MARZO 2.007			VARIACION INTERMENSUAL						VARIACION INTERANUAL					
	SEXO			HOMBRES		MUJERES		TOTAL		HOMBRES		MUJERES		TOTAL	
	Hombre	Mujer	Total	V.A.	%	V.A.	%	V.A.	%	V.A.	%	S.A.	%	V.A.	%
<b>NACIONALIDAD</b>															
Española	74.301	119.934	194.235	833	1,13	1.273	1,07	2.106	1,10	-1.612	-2,12	-3.685	-2,98	-5.297	-2,65
Comunitaria	1.624	1.806	3.430	63	4,04	28	1,57	91	2,73	307	23,31	296	19,60	603	21,33
Extracomunitaria	12.726	12.420	25.146	-357	-2,73	219	1,79	-138	-0,55	2.656	26,38	989	8,65	3.645	16,95
<b>TIEMPO EN DESEMPLEO</b>															
<3 MESES	42.768	50.437	93.205	584	1,38	2.146	4,44	2.730	3,02	3.076	7,75	1.966	4,06	5.042	5,72
3-6 MESES	15.030	19.688	34.718	-567	-3,64	-2.035	-9,37	-2.602	-6,97	129	0,87	-1.006	-4,86	-877	-2,46
6-12 MESES	13.062	20.756	33.818	446	3,54	1.233	6,32	1.679	5,22	-170	-1,28	-1.713	-7,62	-1.883	-5,27
1-2 AÑOS	10.471	19.707	30.178	142	1,37	166	0,85	308	1,03	-753	-6,71	122	0,62	-631	-2,05
2-3 AÑOS	2.456	7.575	10.031	-74	-2,92	8	0,11	-66	-0,65	-487	-16,55	-716	-8,64	-1.203	-10,71
3-4 AÑOS	1.250	4.196	5.446	30	2,46	8	0,19	38	0,70	-184	-12,83	-448	-9,65	-632	-10,40
> 4 AÑOS	3.614	11.801	15.415	-22	-0,61	-6	-0,05	-28	-0,18	-260	-6,71	-605	-4,88	-865	-5,31
<b>Subtotal Paro Larga Duración</b>	<b>17.791</b>	<b>43.279</b>	<b>61.070</b>	<b>76</b>	<b>0,43</b>	<b>176</b>	<b>0,41</b>	<b>252</b>	<b>0,41</b>	<b>-1.684</b>	<b>-8,65</b>	<b>-1.647</b>	<b>-3,67</b>	<b>-3.331</b>	<b>-5,17</b>
<b>TOTAL</b>	<b>88.651</b>	<b>134.160</b>	<b>222.811</b>	<b>539</b>	<b>0,61</b>	<b>1.520</b>	<b>1,15</b>	<b>2.059</b>	<b>0,93</b>	<b>1.351</b>	<b>1,55</b>	<b>-2.400</b>	<b>-1,76</b>	<b>-1.049</b>	<b>-0,47</b>

PARO REGISTRADO COMUNIDAD DE MADRID - MARZO 2.007 -



SERIE PARO REGISTRADO (SISPE) COMUNIDAD DE MADRID



## Resumen Mensual Paro y Contratos Registrados, Madrid y España

PARO REGISTRADO		Datos Marzo 2.007	Variación intermensual		Variación interanual		Variación s/ octubre 2003	
			Diferencia	%	Diferencia	%	Diferencia	%
COMUNIDAD DE MADRID	<b>AMBOS SEXOS</b>	222.811	2.059	0,93%	-1.049	-0,47%	-33.110	-12,94%
	Hombres	88.651	539	0,61%	1.351	1,55%	-14.974	-14,45%
	Mujeres	134.160	1.520	1,15%	-2.400	-1,76%	-18.136	-11,91%
	Menores de 25	24.533	316	1,30%	-624	-2,48%	-8.355	-25,40%
	Hombres	12.633	204	1,64%	64	0,51%	-3.004	-19,21%
	Mujeres	11.900	112	0,95%	-688	-5,47%	-5.351	-31,02%
	Agricultura	2.011	62	3,18%	201	11,10%	555	38,12%
	Industria	19.982	215	1,09%	-710	-3,43%	-5.803	-22,51%
	Construcción	19.885	115	0,58%	2.007	11,23%	737	3,85%
	Servicios	170.255	1.314	0,78%	-1.220	-0,71%	-12.779	-6,98%
S/E Anterior	10.678	353	3,42%	-1.327	-11,05%	-15.820	-59,70%	
Españoles	194.235	2.106	1,10%	-5.297	-2,65%			
Extranjeros:	28.576	-47	-0,16%	4.248	17,46%			
Comunitarios	3.430	91	2,73%	603	21,33%			
No Comunitarios	25.146	-138	-0,55%	3.645	16,95%			

ESPAÑA	<b>AMBOS SEXOS</b>	2.059.451	-15.824	-0,76%	-89.079	-4,15%	-37.155	-1,77%
	Hombres	781.154	-13.048	-1,64%	-52.690	-6,32%	-63.923	-7,56%
	Mujeres	1.278.297	-2.776	-0,22%	-36.389	-2,77%	26.768	2,14%
	Menores de 25	252.105	-3.232	-1,27%	-34.953	-12,18%	-52.690	-17,29%
	Hombres	116.271	-2.217	-1,87%	-15.609	-11,84%	-20.186	-14,79%
	Mujeres	135.834	-1.015	-0,74%	-19.344	-12,47%	-32.504	-19,31%
	Españoles	1.897.016	-10.325	-0,54%	-94.487	-4,74%		
	Extranjeros:	162.435	-5.499	-3,27%	5.408	3,44%		
Comunitarios	45.315	12.794	39,34%	18.920	71,68%			
No Comunitarios	117.120	-18.293	-13,51%	-13.512	-10,34%			

CONTRATOS REGISTRADOS		Datos Marzo 2.007	Variación intermensual		Variación interanual		Variación s/ octubre 2003	
			Diferencia	%	Diferencia	%	Diferencia	%
COM. DE MADRID	Indefinidos	45.918	4.787	11,64%	8.421	22,46%	22.026	92,19%
	Temporales	181.648	20.862	12,98%	-9.561	-5,00%	16.639	10,08%
	<b>TOTAL CONTRATOS</b>	<b>227.566</b>	<b>25.649</b>	<b>12,70%</b>	<b>-1.140</b>	<b>-0,50%</b>	<b>38.665</b>	<b>20,47%</b>
	<b>Indefinidos/Totales</b>	<b>20,18%</b>	<b>-0,19</b>		<b>3,78</b>		<b>7,53</b>	
	Agricultura	17,45%	1,82		-3,05		2,31	
	Industria	28,15%	1,02		3,62		5,70	
	Servicios	21,31%	-0,25		4,44		8,37	
ESPAÑA	Indefinidos	193.165	17.278	9,82%	16.899	9,59%	60.546	45,65%
	Temporales	1.371.267	138.827	11,26%	-7.983	-0,58%	-53.956	-3,79%
	<b>TOTAL CONTRATOS</b>	<b>1.564.432</b>	<b>156.105</b>	<b>11,08%</b>	<b>8.916</b>	<b>0,57%</b>	<b>6.590</b>	<b>0,42%</b>
	<b>Indefinidos/Totales</b>	<b>12,35%</b>	<b>-0,14</b>		<b>1,02</b>		<b>3,83</b>	

**SERIE PARO REGISTRADO SISPE (RECONSTRUIDA) - COMUNIDAD DE MADRID -**

MES	2001	2002	2003	2004	2005	2006	2007
ENERO		236.831	258.009	259.943	235.260	225.259	218.201
FEBRERO	220.065	248.806	259.508	261.880	233.111	225.214	220.752
MARZO	221.546	246.257	262.846	258.131	234.722	223.860	<b>222.811</b>
ABRIL	217.508	249.460	260.161	260.796	233.518	220.235	
MAYO	213.494	242.443	254.188	253.209	222.420	215.748	
JUNIO	206.462	233.636	246.910	245.827	221.890	206.759	
JULIO	211.297	237.932	245.033	240.799	224.153	212.432	
AGOSTO	217.677	241.991	248.591	243.556	227.684	217.021	
SEPTIEMBRE	218.240	245.861	249.869	241.335	221.671	213.081	
OCTUBRE	225.278	254.902	255.921	242.181	221.285	213.581	
NOVIEMBRE	226.856	251.060	253.147	239.216	220.227	212.754	
DICIEMBRE	223.543	247.806	251.468	229.814	216.066	211.558	

**VARIACIONES INTERMENSUALES ABSOLUTAS**

MES	2001	2002	2003	2004	2005	2006	2007
ENERO		13.288	10.202	8.475	5.446	9.193	6.643
FEBRERO		11.976	1.499	1.937	-2.149	-45	2.551
MARZO	1.481	-2.549	3.338	-3.749	1.611	-1.354	<b>2.059</b>
ABRIL	-4.038	3.202	-2.685	2.665	-1.204	-3.625	
MAYO	-4.015	-7.017	-5.974	-7.587	-11.098	-4.487	
JUNIO	-7.031	-8.807	-7.277	-7.382	-530	-8.989	
JULIO	4.835	4.296	-1.877	-5.028	2.263	5.673	
AGOSTO	6.381	4.058	3.558	2.757	3.531	4.589	
SEPTIEMBRE	563	3.871	1.278	-2.222	-6.013	-3.940	
OCTUBRE	7.038	9.041	6.052	846	-386	500	
NOVIEMBRE	1.578	-3.842	-2.774	-2.964	-1.058	-827	
DICIEMBRE	-3.313	-3.254	-1.679	-9.403	-4.161	-1.196	

**VARIACIONES INTERMENSUALES RELATIVAS**

MES	2001	2002	2003	2004	2005	2006	2007
ENERO		5,94	4,12	3,37	2,37	4,25	3,14
FEBRERO		5,06	0,58	0,74	-0,91	-0,02	1,17
MARZO	0,67	-1,02	1,29	-1,43	0,69	-0,60	<b>0,93</b>
ABRIL	-1,82	1,30	-1,02	1,03	-0,51	-1,62	
MAYO	-1,85	-2,81	-2,30	-2,91	-4,75	-2,04	
JUNIO	-3,29	-3,63	-2,86	-2,92	-0,24	-4,17	
JULIO	2,34	1,84	-0,76	-2,05	1,02	2,74	
AGOSTO	3,02	1,71	1,45	1,14	1,58	2,16	
SEPTIEMBRE	0,26	1,60	0,51	-0,91	-2,64	-1,82	
OCTUBRE	3,22	3,68	2,42	0,35	-0,17	0,23	
NOVIEMBRE	0,70	-1,51	-1,08	-1,22	-0,48	-0,39	
DICIEMBRE	-1,46	-1,30	-0,66	-3,93	-1,89	-0,56	

**VARIACIONES INTERANUALES ABSOLUTAS**

MES	2001	2002	2003	2004	2005	2006	2007
ENERO			21.178	1.935	-24.683	-10.001	-7.058
FEBRERO		28.741	10.702	2.372	-28.769	-7.897	-4.462
MARZO		24.711	16.589	-4.715	-23.409	-10.862	<b>-1.049</b>
ABRIL		31.951	10.701	635	-27.278	-13.283	
MAYO		28.950	11.744	-978	-30.789	-6.672	
JUNIO		27.174	13.274	-1.083	-23.937	-15.131	
JULIO		26.635	7.101	-4.234	-16.646	-11.721	
AGOSTO		24.313	6.600	-5.034	-15.872	-10.663	
SEPTIEMBRE		27.621	4.007	-8.534	-19.664	-8.590	
OCTUBRE		29.624	1.019	-13.740	-20.896	-7.704	
NOVIEMBRE		24.203	2.087	-13.931	-18.989	-7.473	
DICIEMBRE		24.263	3.662	-21.654	-13.748	-4.508	

**VARIACIONES INTERANUALES RELATIVAS**

MES	2001	2002	2003	2004	2005	2006	2007
ENERO			8,94	0,75	-9,50	-4,25	-3,13
FEBRERO		13,06	4,30	0,91	-10,99	-3,39	-1,98
MARZO		11,15	6,74	-1,79	-9,07	-4,63	<b>-0,47</b>
ABRIL		14,69	4,29	0,24	-10,46	-5,69	
MAYO		13,56	4,84	-0,38	-12,16	-3,00	
JUNIO		13,16	5,68	-0,44	-9,74	-6,82	
JULIO		12,61	2,98	-1,73	-6,91	-5,23	
AGOSTO		11,17	2,73	-2,03	-6,52	-4,68	
SEPTIEMBRE		12,66	1,63	-3,42	-8,15	-3,88	
OCTUBRE		13,15	0,40	-5,37	-8,63	-3,48	
NOVIEMBRE		10,67	0,83	-5,50	-7,94	-3,39	
DICIEMBRE		10,85	1,48	-8,61	-5,98	-2,09	

**ESPAÑA SERIE PARO REGISTRADO SISPE (RECONSTRUIDA) - ESPAÑA -**

MES	2001	2002	2003	2004	2005	2006	2007
ENERO		2.075.022	2.185.156	2.232.560	2.176.599	2.171.503	2.082.508
FEBRERO	1.993.274	2.149.908	2.180.216	2.219.300	2.165.420	2.169.277	2.075.275
MARZO	1.981.006	2.083.103	2.163.498	2.181.546	2.144.835	2.148.530	<b>2.059.451</b>
ABRIL	1.910.453	2.060.070	2.104.475	2.162.405	2.095.945	2.075.676	
MAYO	1.898.285	2.002.924	2.035.601	2.090.702	2.007.393	2.004.528	
JUNIO	1.842.556	1.962.963	2.020.367	2.054.113	1.974.860	1.959.754	
JULIO	1.835.738	1.961.852	1.995.964	2.014.218	1.989.417	1.954.984	
AGOSTO	1.878.513	1.983.982	2.016.675	2.049.639	2.019.110	1.983.677	
SEPTIEMBRE	1.889.185	2.006.786	2.039.630	2.050.514	2.013.286	1.966.166	
OCTUBRE	1.940.909	2.064.512	2.096.606	2.075.811	2.052.861	1.992.836	
NOVIEMBRE	1.985.857	2.117.144	2.143.206	2.121.089	2.095.580	2.023.164	
DICIEMBRE	1.988.715	2.127.018	2.181.248	2.112.715	2.102.937	2.022.873	

**VARIACIONES INTERMENSUALES ABSOLUTAS**

MES	2001	2002	2003	2004	2005	2006	2007
ENERO		86.307	58.138	51.312	63.884	68.566	59.635
FEBRERO		74.886	-4.940	-13.260	-11.179	-2.226	-7.233
MARZO	-12.268	-66.805	-16.718	-37.754	-20.585	-20.747	<b>-15.824</b>
ABRIL	-70.553	-23.033	-59.023	-19.141	-48.890	-72.854	
MAYO	-12.168	-57.146	-68.874	-71.703	-88.552	-71.148	
JUNIO	-55.729	-39.961	-15.234	-36.589	-32.533	-44.774	
JULIO	-6.818	-1.111	-24.403	-39.895	14.557	-4.770	
AGOSTO	42.775	22.130	20.711	35.421	29.693	28.693	
SEPTIEMBRE	10.672	22.804	22.955	875	-5.824	-17.511	
OCTUBRE	51.724	57.726	56.976	25.297	39.575	26.670	
NOVIEMBRE	44.948	52.632	46.600	45.278	42.719	30.328	
DICIEMBRE	2.858	9.874	38.042	-8.374	7.357	-291	

**VARIACIONES INTERMENSUALES RELATIVAS**

MES	2001	2002	2003	2004	2005	2006	2007
ENERO		4,34	2,73	2,35	3,02	3,26	2,95
FEBRERO		3,61	-0,23	-0,59	-0,51	-0,10	-0,35
MARZO	-0,62	-3,11	-0,77	-1,70	-0,95	-0,96	<b>-0,76</b>
ABRIL	-3,56	-1,11	-2,73	-0,88	-2,28	-3,39	
MAYO	-0,64	-2,77	-3,27	-3,32	-4,22	-3,43	
JUNIO	-2,94	-2,00	-0,75	-1,75	-1,62	-2,23	
JULIO	-0,37	-0,06	-1,21	-1,94	0,74	-0,24	
AGOSTO	2,33	1,13	1,04	1,76	1,49	1,47	
SEPTIEMBRE	0,57	1,15	1,14	0,04	-0,29	-0,88	
OCTUBRE	2,74	2,88	2,79	1,23	1,97	1,36	
NOVIEMBRE	2,32	2,55	2,22	2,18	2,08	1,52	
DICIEMBRE	0,14	0,47	1,78	-0,39	0,35	-0,01	

**VARIACIONES INTERANUALES ABSOLUTAS**

MES	2001	2002	2003	2004	2005	2006	2007
ENERO			110.134	47.404	-55.961	-5.096	-88.995
FEBRERO		156.634	30.308	39.084	-53.880	3.857	-94.002
MARZO		102.097	80.395	18.048	-36.711	3.695	<b>-89.079</b>
ABRIL		149.617	44.405	57.930	-66.460	-20.269	
MAYO		104.639	32.677	55.101	-83.309	-2.865	
JUNIO		120.407	57.404	33.746	-79.253	-15.106	
JULIO		126.114	34.112	18.254	-24.801	-34.433	
AGOSTO		105.469	32.693	32.964	-30.529	-35.433	
SEPTIEMBRE		117.601	32.844	10.884	-37.228	-47.120	
OCTUBRE		123.603	32.094	-20.795	-22.950	-60.025	
NOVIEMBRE		131.287	26.062	-22.117	-25.509	-72.416	
DICIEMBRE		138.303	54.230	-68.533	-9.778	-80.064	

**VARIACIONES INTERANUALES RELATIVAS**

MES	2001	2002	2003	2004	2005	2006	2007
ENERO			5,31	2,17	-2,51	-0,23	-4,10
FEBRERO		7,86	1,41	1,79	-2,43	0,18	-4,33
MARZO		5,15	3,86	0,83	-1,68	0,17	<b>-4,15</b>
ABRIL		7,83	2,16	2,75	-3,07	-0,97	
MAYO		5,51	1,63	2,71	-3,98	-0,14	
JUNIO		6,53	2,92	1,67	-3,86	-0,76	
JULIO		6,87	1,74	0,91	-1,23	-1,73	
AGOSTO		5,61	1,65	1,63	-1,49	-1,75	
SEPTIEMBRE		6,22	1,64	0,53	-1,82	-2,34	
OCTUBRE		6,37	1,55	-0,99	-1,11	-2,92	
NOVIEMBRE		6,61	1,23	-1,03	-1,20	-3,46	
DICIEMBRE		6,95	2,55	-3,14	-0,46	-3,81	