

## Paro Registrado

**El paro desciende en Madrid en 639 personas respecto al mes anterior**

El paro registrado en nuestra Comunidad desciende en 639 personas respecto al mes de marzo, un 0,29%, situándose en la cifra de 222.172.

En relación al mismo mes del año anterior, después de treinta y seis meses consecutivos de bajada, Madrid experimenta un incremento de 1.937 personas, que constituye un 0,88 % respecto a Abril de 2006.

En España, en términos interanuales el paro disminuye en 52.552 personas, una bajada del 2,53%. Con respecto al mes anterior, ha tenido lugar un descenso de 36.327 personas, el 1,76%.

**El paro femenino es menor que en Marzo y que en Abril de 2006**

Por sexos en Madrid, se ha producido una reducción intermensual tanto en hombres, disminuyendo un 0,34%, como en mujeres, abandonando las listas del paro en un 0,25%. En cuanto al comportamiento interanual, se produce un ascenso de 3,03% en el grupo de los hombres y un descenso de 0,49% en el paro femenino.

**En jóvenes la reducción del paro ha sido de 2,72% respecto Marzo**

La situación entre los jóvenes presenta una reducción del paro, tanto respecto al mes anterior, con una bajada de 2,72%, como en el período anual disminuyendo un 1,24%; en el caso de las mujeres jóvenes el descenso se agudiza, alcanzando un 2,91% en la variación intermensual y un 3,64% en la interanual. En el grupo de hombres menores de 25 años desciende el paro respecto al mes pasado en 2,54% y presenta una variación interanual positiva de 1,12%.

**El paro baja en el año un 2,10% en Industria y un 10,10% en "Sin Empleo Anterior"**

En cuanto a sectores de actividad económica, se observa un comportamiento desigual, reflejando descensos intermensuales en Industria con un 0,42%, en Servicios con un 0,46% y en "Sin Empleo Anterior" un 2,13%; por el contrario sube en Construcción un 2,12% y en Agricultura el 1,39%.

La variación interanual refleja un descenso del paro en el sector de Industria en un 2,10% y sobre todo en "Sin empleo anterior" disminuyendo en un 10,10%. El resto de sectores ascienden en el año, Agricultura y Construcción en un 15% y Servicios en 0,36%.

## Contratos

**La contratación indefinida asciende un 23,49% en el año**

En Abril la cifra total de contratos asciende a 190.056, de los cuales 38.882 son indefinidos, lo que representa una disminución de 15,32% respecto al mes anterior y un incremento del 23,49% con respecto al año anterior; los temporales se sitúan en 151.174, un 16,78% menos que en marzo y un 0,62% menos que en Abril del 2.006.

**Madrid es la primera comunidad en número de contratos indefinidos y en tasa de indefinidos sobre total de contratos**

En España, se han registrado 1.385.980 contratos, de los cuales 168.931 son indefinidos, un 12,55% menos que en el mes anterior, y un aumento del 15,98% respecto al mes de Abril de 2006; los contratos temporales han sido 1.217.049, suponiendo un descenso intermensual de 11,25 % y un incremento anual de 5,05%.

Madrid es la primera comunidad en su contribución de contratos indefinidos al conjunto nacional con un 23,02%.

La tasa de contratos indefinidos sobre total se sitúa en Madrid en 20,46%, ascendiendo 0,28 respecto a marzo y 3,31 puntos más que el año anterior, destacando el incremento anual de esta contratación en los sectores de Servicios e Industria con 3,86 y 2,05 puntos respectivamente. La Comunidad de Madrid es la de mayor tasa, a 8,27 puntos porcentuales respecto a la media nacional.

En España, la tasa de contratos indefinidos es 12,19%, 0,16 puntos menos que la tasa alcanzada en el último mes y un 1,02 puntos más que en Abril de 2006.

PARO REGISTRADO COMUNIDAD DE MADRID

EDAD	ABRIL 2.007			VARIACION INTERMENSUAL						VARIACION INTERANUAL					
	SEXO			HOMBRES		MUJERES		TOTAL		HOMBRES		MUJERES		TOTAL	
	Hombre	Mujer	Total	V.A.	%	V.A.	%	V.A.	%	V.A.	%	S.A.	%	V.A.	%
<20	3.947	3.246	7.193	-38	-0,95	6	0,19	-32	-0,44	59	1,52	147	4,74	206	2,95
20 - 24	8.365	8.308	16.673	-283	-3,27	-352	-4,06	-635	-3,67	77	0,93	-583	-6,56	-506	-2,95
<b>Subtotal &lt; 25</b>	<b>12.312</b>	<b>11.554</b>	<b>23.866</b>	<b>-321</b>	<b>-2,54</b>	<b>-346</b>	<b>-2,91</b>	<b>-667</b>	<b>-2,72</b>	<b>136</b>	<b>1,12</b>	<b>-436</b>	<b>-3,64</b>	<b>-300</b>	<b>-1,24</b>
25 - 29	11.467	15.377	26.844	-248	-2,12	-359	-2,28	-607	-2,21	-88	-0,76	-1.897	-10,98	-1.985	-6,89
30 - 34	11.677	20.734	32.411	-184	-1,55	-206	-0,98	-390	-1,19	79	0,68	-758	-3,53	-679	-2,05
35 - 39	10.521	19.819	30.340	-9	-0,09	-17	-0,09	-26	-0,09	374	3,69	-239	-1,19	135	0,45
40 - 44	9.008	16.903	25.911	45	0,50	100	0,60	145	0,56	509	5,99	286	1,72	795	3,17
<b>Subtotal 25 - 44</b>	<b>42.673</b>	<b>72.833</b>	<b>115.506</b>	<b>-396</b>	<b>-0,92</b>	<b>-482</b>	<b>-0,66</b>	<b>-878</b>	<b>-0,75</b>	<b>874</b>	<b>2,09</b>	<b>-2.608</b>	<b>-3,46</b>	<b>-1.734</b>	<b>-1,48</b>
45 - 49	7.513	14.355	21.868	137	1,86	136	0,96	273	1,26	512	7,31	208	1,47	720	3,40
50 - 54	7.129	13.519	20.648	103	1,47	118	0,88	221	1,08	356	5,26	448	3,43	804	4,05
55 - 59	9.453	13.428	22.881	100	1,07	175	1,32	275	1,22	422	4,67	999	8,04	1.421	6,62
60 +	9.266	8.137	17.403	72	0,78	65	0,81	137	0,79	301	3,36	725	9,78	1.026	6,26
<b>Subtotal &gt; 45</b>	<b>33.361</b>	<b>49.439</b>	<b>82.800</b>	<b>412</b>	<b>1,25</b>	<b>494</b>	<b>1,01</b>	<b>906</b>	<b>1,11</b>	<b>1.591</b>	<b>5,01</b>	<b>2.380</b>	<b>5,06</b>	<b>3.971</b>	<b>5,04</b>
<b>Total</b>	<b>88.346</b>	<b>133.826</b>	<b>222.172</b>	<b>-305</b>	<b>-0,34</b>	<b>-334</b>	<b>-0,25</b>	<b>-639</b>	<b>-0,29</b>	<b>2.601</b>	<b>3,03</b>	<b>-664</b>	<b>-0,49</b>	<b>1.937</b>	<b>0,88</b>
<b>NIVEL FORMATIVO</b>															
Estudios primarios incompletos	5.670	6.263	11.933	91	1,63	-72	-1,14	19	0,16	1.088	23,75	919	17,20	2.007	20,22
Estudios primarios completos	6.178	6.634	12.812	116	1,91	-24	-0,36	92	0,72	2.383	62,79	2.183	49,05	4.566	55,37
Prog. for. inserción laboral no precisan tit. académica 1ª et. secundaria (+ 300 horas)	356	359	715	44	14,10	27	8,13	71	11,02	149	71,98	151	72,60	300	72,29
1ª et. ed. secundaria sin tit. grad. escolar o equivalente	17.001	20.563	37.564	35	0,21	-320	-1,53	-285	-0,75	335	2,01	-393	-1,88	-58	-0,15
1ª et. ed. secundaria con título graduado escolar o equivalente	25.811	42.851	68.662	-217	-0,83	20	0,05	-197	-0,29	-322	-1,23	-965	-2,20	-1.287	-1,84
Prog. form. inserción laboral precisan titu. secundaria 1ª et. (+ 300 horas)	133	182	315	6	4,72	15	8,98	21	7,14	65	95,59	89	95,70	154	95,65
Enseñanzas bachillerato	14.383	21.235	35.618	-169	-1,16	-23	-0,11	-192	-0,54	-489	-3,29	-594	-2,72	-1.083	-2,95
Gº medio f.p. específica, artes plásticas y diseño y deportivas	3.699	9.484	13.183	62	1,70	42	0,44	104	0,80	74	2,04	-292	-2,99	-218	-1,63
Gº medio música y danza	44	46	90	0	0,00	0	0,00	0	0,00	8	22,22	-15	-24,59	-7	-7,22
Prog. for. inserción laboral precisan tit. secundaria 2ª et. (+ 300 horas)	49	54	103	-1	-2,00	6	12,50	5	5,10	22	81,48	12	28,57	34	49,28
Gº superior f.p. específica y equivalente, artes plásticas y diseño y deportivas	3.762	6.501	10.263	-53	-1,39	70	1,09	17	0,17	-127	-3,27	-183	-2,74	-310	-2,93
Tit. propios universidades y otras enseñ. precisan tit. bachiller (2 y + años)	37	35	72	0	0,00	2	6,06	2	2,86	4	12,12	0	0,00	4	5,88
Prog. form. inserción laboral precisan f.p. Gº superior (+ 300 horas)	9	19	28	-3	-25,00	3	18,75	0	0,00	3	50,00	3	18,75	6	27,27
Diplomados o equivalente	2.770	5.801	8.571	-38	-1,35	88	1,54	50	0,59	-205	-6,89	-477	-7,60	-682	-7,37
Licenciados o equivalente	7.640	12.871	20.511	-112	-1,44	-75	-0,58	-187	-0,90	-656	-7,91	-1.292	-9,12	-1.948	-8,67
Estud. oficial. especialización profesional	39	74	113	1	2,63	-1	-1,33	0	0,00	-3	-7,14	-5	-6,33	-8	-6,61
Doctorado universitario	91	128	219	-5	-5,21	7	5,79	2	0,92	4	4,60	19	17,43	23	11,73
No asignados	13	30	43	0	0,00	-5	-14,29	-5	-10,42	-7	-35,00	-14	-31,82	-21	-32,81
Sin estudios	661	696	1.357	-62	-8,58	-94	-11,90	-156	-10,31	275	71,24	190	37,55	465	52,13

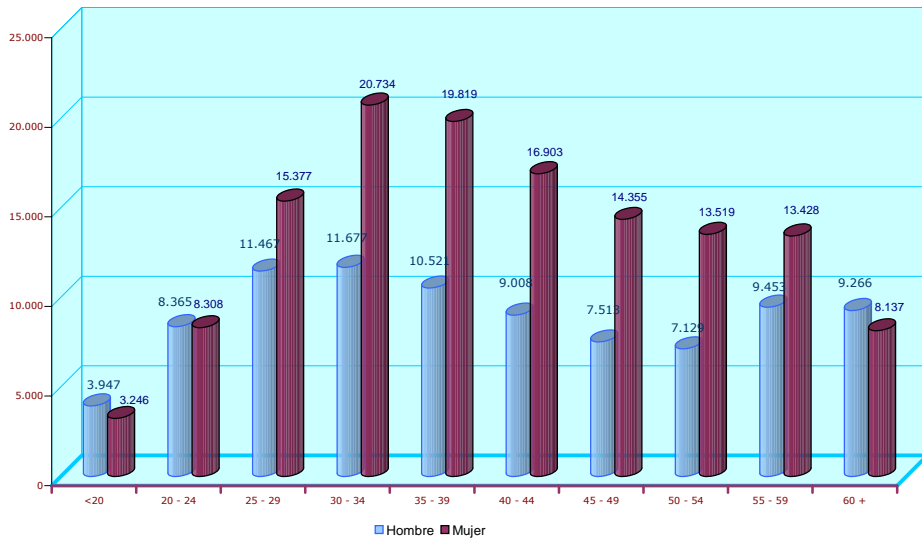
**PARO REGISTRADO COMUNIDAD DE MADRID**

	ABRIL 2.007			VARIACION INTERMENSUAL						VARIACION INTERANUAL					
	SEXO			HOMBRES		MUJERES		TOTAL		HOMBRES		MUJERES		TOTAL	
	Hombre	Mujer	Total	V.A.	%	V.A.	%	V.A.	%	V.A.	%	S.A.	%	V.A.	%
<b>GRUPOS PROFESIONALES</b>															
Fuerzas Armadas	75	29	104	-11	-12,79	-3	-9,38	-14	-11,86	-33	-30,56	-3	-9,38	-36	-25,71
Direccion Empresas Y Admones. Publicas	4.134	1.586	5.720	35	0,85	-14	-0,88	21	0,37	-81	-1,92	128	8,78	47	0,83
Tecs.,Profes.Cientificos E Intelectuales	8.436	13.974	22.410	-218	-2,52	104	0,75	-114	-0,51	-865	-9,30	-1.875	-11,83	-2.740	-10,89
Tecnicos Y Profesionales De Apoyo	11.532	12.092	23.624	-39	-0,34	-123	-1,01	-162	-0,68	-172	-1,47	-211	-1,72	-383	-1,60
Empleados De Tipo Administrativo	7.580	33.434	41.014	-97	-1,26	280	0,84	183	0,45	-173	-2,23	-246	-0,73	-419	-1,01
Trab.Serv.Rest.,Person.,Protec.Y Vended.	7.698	29.691	37.389	-89	-1,14	-188	-0,63	-277	-0,74	-211	-2,67	383	1,31	172	0,46
Trabs.Cualif.En Agricultura Y En Pesca	1.517	775	2.292	-25	-1,62	-15	-1,90	-40	-1,72	71	4,91	20	2,65	91	4,13
Artesan./Trab.C.Ind.Manuf.Const.Mineria	21.482	3.135	24.617	407	1,93	18	0,58	425	1,76	2.496	13,15	-110	-3,39	2.386	10,73
Operadores Instal.Y Maquinar.Y Montador.	8.190	3.616	11.806	-57	-0,69	-3	-0,08	-60	-0,51	786	10,62	-26	-0,71	760	6,88
Trabajadores No Cualificados.	17.702	35.494	53.196	-211	-1,18	-390	-1,09	-601	-1,12	783	4,63	1.276	3,73	2.059	4,03
<b>SECTORES Y SECCIONES DE ACTIVIDAD</b>															
Agricultura, ganaderia, caza y silvicultura	1.011	955	1.966	28	2,85	-2	-0,21	26	1,34	182	21,95	129	15,62	311	18,79
Pesca	32	41	73	2	6,67	0	0,00	2	2,82	-32	-50,00	-13	-24,07	-45	-38,14
<b>AGRICULTURA Y PESCA</b>	<b>1.043</b>	<b>996</b>	<b>2.039</b>	<b>30</b>	<b>2,96</b>	<b>-2</b>	<b>-0,20</b>	<b>28</b>	<b>1,39</b>	<b>150</b>	<b>16,80</b>	<b>116</b>	<b>13,18</b>	<b>266</b>	<b>15,00</b>
Ind. Extractivas	778	1.018	1.796	-52	-6,27	-20	-1,93	-72	-3,85	84	12,10	154	17,82	238	15,28
Ind. Manufactureras	7.590	10.000	17.590	-84	-1,09	28	0,28	-56	-0,32	-182	-2,34	-679	-6,36	-861	-4,67
Prod. distr. energía eléct. gas agua	245	268	513	18	7,93	27	11,20	45	9,62	83	51,23	114	74,03	197	62,34
<b>INDUSTRIA</b>	<b>8.613</b>	<b>11.286</b>	<b>19.899</b>	<b>-118</b>	<b>-1,35</b>	<b>35</b>	<b>0,31</b>	<b>-83</b>	<b>-0,42</b>	<b>-15</b>	<b>-0,17</b>	<b>-411</b>	<b>-3,51</b>	<b>-426</b>	<b>-2,10</b>
Construccion	16.999	3.307	20.306	409	2,47	12	0,36	421	2,12	2.622	18,24	34	1,04	2.656	15,05
<b>CONSTRUCCION</b>	<b>16.999</b>	<b>3.307</b>	<b>20.306</b>	<b>409</b>	<b>2,47</b>	<b>12</b>	<b>0,36</b>	<b>421</b>	<b>2,12</b>	<b>2.622</b>	<b>18,24</b>	<b>34</b>	<b>1,04</b>	<b>2.656</b>	<b>15,05</b>
Comercio/repar. vehículos motor	8.995	18.145	27.140	51	0,57	-7	-0,04	44	0,16	-121	-1,33	-252	-1,37	-373	-1,36
Hosteleria	3.943	8.906	12.849	-142	-3,48	-265	-2,89	-407	-3,07	-203	-4,90	-338	-3,66	-541	-4,04
Transporte, almac. Comunicaciones	4.124	3.695	7.819	-50	-1,20	-88	-2,33	-138	-1,73	-197	-4,56	-237	-6,03	-434	-5,26
Intermediación financiera	656	1.164	1.820	8	1,23	-3	-0,26	5	0,28	-61	-8,51	-8	-0,68	-69	-3,65
Servicios a las Empresas	32.602	54.199	86.801	-357	-1,08	-419	-0,77	-776	-0,89	1.350	4,32	2.397	4,63	3.747	4,51
Admin. Pública/Defensa/Seg. Soc.	1.676	5.259	6.935	-44	-2,56	120	2,34	76	1,11	-341	-16,91	-421	-7,41	-762	-9,90
Educación	1.141	3.717	4.858	-44	-3,71	4	0,11	-40	-0,82	-125	-9,87	-386	-9,41	-511	-9,52
Activ. Sanit. Veter./Ser. Sociales	756	5.430	6.186	39	5,44	200	3,82	239	4,02	-16	-2,07	215	4,12	199	3,32
Otras activ. Soc. y serv. Comunidad	4.822	9.116	13.938	-35	-0,72	319	3,63	284	2,08	-42	-0,86	-230	-2,46	-272	-1,91
Personal doméstico	301	794	1.095	-7	-2,27	-56	-6,59	-63	-5,44	-61	-16,85	-301	-27,49	-362	-24,85
Organismos extraterritoriales	15	21	36	-1	-6,25	-1	-4,55	-2	-5,26	3	25,00	-10	-32,26	-7	-16,28
<b>SERVICIOS</b>	<b>59.031</b>	<b>110.446</b>	<b>169.477</b>	<b>-582</b>	<b>-0,98</b>	<b>-196</b>	<b>-0,18</b>	<b>-778</b>	<b>-0,46</b>	<b>186</b>	<b>0,32</b>	<b>429</b>	<b>0,39</b>	<b>615</b>	<b>0,36</b>
Sin empleo anterior	2.660	7.791	10.451	-44	-1,63	-183	-2,29	-227	-2,13	-342	-11,39	-832	-9,65	-1.174	-10,10
<b>COLECTIVO SIN EMPLEO ANTERIOR</b>	<b>2.660</b>	<b>7.791</b>	<b>10.451</b>	<b>-44</b>	<b>-1,63</b>	<b>-183</b>	<b>-2,29</b>	<b>-227</b>	<b>-2,13</b>	<b>-342</b>	<b>-11,39</b>	<b>-832</b>	<b>-9,65</b>	<b>-1.174</b>	<b>-10,10</b>

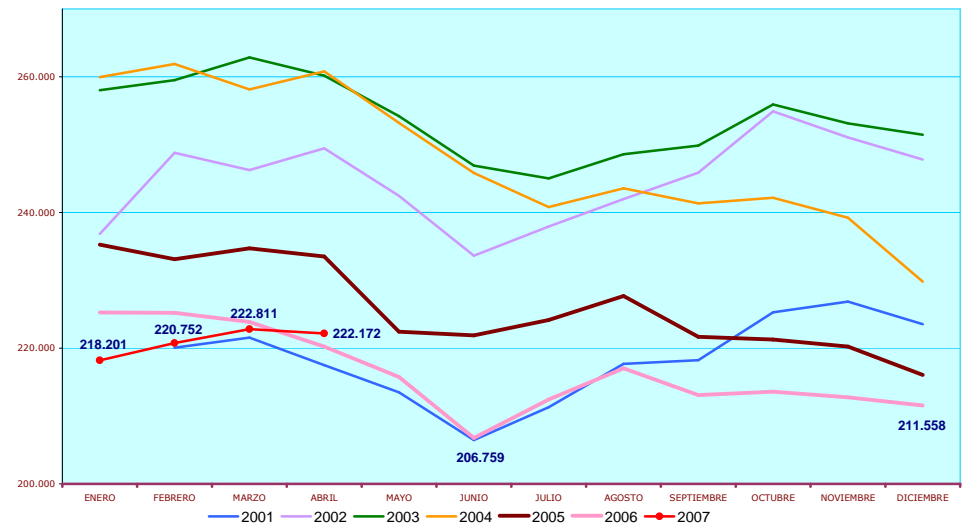
**PARO REGISTRADO COMUNIDAD DE MADRID**

	ABRIL 2.007			VARIACION INTERMENSUAL						VARIACION INTERANUAL					
	SEXO			HOMBRES		MUJERES		TOTAL		HOMBRES		MUJERES		TOTAL	
	Hombre	Mujer	Total	V.A.	%	V.A.	%	V.A.	%	V.A.	%	S.A.	%	V.A.	%
<b>NACIONALIDAD</b>															
Española	74.134	120.883	195.017	-167	-0,22	949	0,79	782	0,40	-792	-1,06	-1.599	-1,31	-2.391	-1,21
Comunitaria	3.248	2.969	6.217	132	4,24	-130	-4,19	2	0,03	1.899	140,77	1.500	102,11	3.399	120,62
Extracomunitaria	10.964	9.974	20.938	-270	-2,40	-1.153	-10,36	-1.423	-6,36	1.494	15,78	-565	-5,36	929	4,64
<b>TIEMPO EN DESEMPLEO</b>															
<3 MESES	41.208	47.803	89.011	-1.560	-3,65	-2.634	-5,22	-4.194	-4,50	4.118	11,10	3.129	7,00	7.247	8,86
3-6 MESES	15.300	20.266	35.566	270	1,80	578	2,94	848	2,44	236	1,57	-701	-3,34	-465	-1,29
6-12 MESES	13.906	22.119	36.025	844	6,46	1.363	6,57	2.207	6,53	-266	-1,88	-1.709	-7,17	-1.975	-5,20
1-2 AÑOS	10.563	19.949	30.512	92	0,88	242	1,23	334	1,11	-644	-5,75	251	1,27	-393	-1,27
2-3 AÑOS	2.484	7.629	10.113	28	1,14	54	0,71	82	0,82	-460	-15,63	-681	-8,19	-1.141	-10,14
3-4 AÑOS	1.261	4.224	5.485	11	0,88	28	0,67	39	0,72	-147	-10,44	-312	-6,88	-459	-7,72
> 4 AÑOS	3.624	11.836	15.460	10	0,28	35	0,30	45	0,29	-236	-6,11	-641	-5,14	-877	-5,37
<b>Subtotal Paro Larga Duración</b>	<b>17.932</b>	<b>43.638</b>	<b>61.570</b>	<b>141</b>	<b>0,79</b>	<b>359</b>	<b>0,83</b>	<b>500</b>	<b>0,82</b>	<b>-1.487</b>	<b>-7,66</b>	<b>-1.383</b>	<b>-3,07</b>	<b>-2.870</b>	<b>-4,45</b>
<b>TOTAL</b>	<b>88.346</b>	<b>133.826</b>	<b>222.172</b>	<b>-305</b>	<b>-0,34</b>	<b>-334</b>	<b>-0,25</b>	<b>-639</b>	<b>-0,29</b>	<b>2.601</b>	<b>3,03</b>	<b>-664</b>	<b>-0,49</b>	<b>1.937</b>	<b>0,88</b>

PARO REGISTRADO COMUNIDAD DE MADRID - ABRIL 2.007 -



SERIE PARO REGISTRADO (SISPE) COMUNIDAD DE MADRID



## Resumen Mensual Paro y Contratos Registrados, Madrid y España

PARO REGISTRADO		Datos Abril 2.007	Variación intermensual		Variación interanual		Variación s/ octubre 2003	
			Diferencia	%	Diferencia	%	Diferencia	%
<b>COMUNIDAD DE MADRID</b>	<b>AMBOS SEXOS</b>	222.172	-639	-0,29%	1.937	0,88%	-33.749	-13,19%
	Hombres	88.346	-305	-0,34%	2.601	3,03%	-15.279	-14,74%
	Mujeres	133.826	-334	-0,25%	-664	-0,49%	-18.470	-12,13%
	Menores de 25	23.866	-667	-2,72%	-300	-1,24%	-9.022	-27,43%
	Hombres	12.312	-321	-2,54%	136	1,12%	-3.325	-21,26%
	Mujeres	11.554	-346	-2,91%	-436	-3,64%	-5.697	-33,02%
	Agricultura	2.039	28	1,39%	266	15,00%	583	40,04%
	Industria	19.899	-83	-0,42%	-426	-2,10%	-5.886	-22,83%
	Construcción	20.306	421	2,12%	2.656	15,05%	1.158	6,05%
	Servicios	169.477	-778	-0,46%	615	0,36%	-13.557	-7,41%
S/E Anterior	10.451	-227	-2,13%	-1.174	-10,10%	-16.047	-60,56%	
Españoles	195.017	782	0,40%	-2.391	-1,21%			
Extranjeros:	27.155	-1.421	-4,97%	4.328	18,96%			
Comunitarios	6.217	2	0,03%	3.399	120,62%			
No Comunitarios	20.938	-1.423	-6,36%	929	4,64%			

<b>ESPAÑA</b>	<b>AMBOS SEXOS</b>	2.023.124	-36.327	-1,76%	-52.552	-2,53%	-73.482	-3,50%
	Hombres	766.163	-14.991	-1,92%	-34.712	-4,33%	-78.914	-9,34%
	Mujeres	1.256.961	-21.336	-1,67%	-17.840	-1,40%	5.432	0,43%
	Menores de 25	242.702	-9.403	-3,73%	-25.521	-9,51%	-62.093	-20,37%
	Hombres	112.844	-3.427	-2,95%	-10.463	-8,49%	-23.613	-17,30%
	Mujeres	129.858	-5.976	-4,40%	-15.058	-10,39%	-38.480	-22,86%
	Españoles	1.868.985	-28.031	-1,48%	-64.752	-3,35%		
Extranjeros:	154.139	-8.296	-5,11%	12.200	8,60%			
Comunitarios	43.571	-1.744	-3,85%	17.000	63,98%			
No Comunitarios	110.568	-6.552	-5,59%	-4.800	-4,16%			

CONTRATOS REGISTRADOS		Datos Abril 2.007	Variación intermensual		Variación interanual		Variación s/ octubre 2003	
			Diferencia	%	Diferencia	%	Diferencia	%
<b>COM. DE MADRID</b>	Indefinidos	38.882	-7.036	-15,32%	7.397	23,49%	14.990	62,74%
	Temporales	151.174	-30.474	-16,78%	-943	-0,62%	-13.835	-8,38%
	<b>TOTAL CONTRATOS</b>	<b>190.056</b>	<b>-37.510</b>	<b>-16,48%</b>	<b>6.454</b>	<b>3,52%</b>	<b>1.155</b>	<b>0,61%</b>
	<b>Indefinidos/Totales</b>	<b>20,46%</b>	<b>0,28</b>		<b>3,31</b>		<b>7,81</b>	
	Agricultura	13,22%	-4,23		-0,14		-1,92	
	Industria	28,78%	0,63		2,05		6,33	
	Construcción	12,12%	0,48		0,46		5,30	
Servicios	21,32%	0,01		3,86		8,38		
<b>ESPAÑA</b>	Indefinidos	168.931	-24.234	-12,55%	23.273	15,98%	36.312	27,38%
	Temporales	1.217.049	-154.218	-11,25%	58.494	5,05%	-208.174	-14,61%
	<b>TOTAL CONTRATOS</b>	<b>1.385.980</b>	<b>-178.452</b>	<b>-11,41%</b>	<b>81.767</b>	<b>6,27%</b>	<b>-171.862</b>	<b>-11,03%</b>
	<b>Indefinidos/Totales</b>	<b>12,19%</b>	<b>-0,16</b>		<b>1,02</b>		<b>3,68</b>	

**SERIE PARO REGISTRADO SISPE (RECONSTRUIDA) - COMUNIDAD DE MADRID -**

MES	2001	2002	2003	2004	2005	2006	2007
ENERO		236.831	258.009	259.943	235.260	225.259	218.201
FEBRERO	220.065	248.806	259.508	261.880	233.111	225.214	220.752
MARZO	221.546	246.257	262.846	258.131	234.722	223.860	222.811
ABRIL	217.508	249.460	260.161	260.796	233.518	220.235	<b>222.172</b>
MAYO	213.494	242.443	254.188	253.209	222.420	215.748	
JUNIO	206.462	233.636	246.910	245.827	221.890	206.759	
JULIO	211.297	237.932	245.033	240.799	224.153	212.432	
AGOSTO	217.677	241.991	248.591	243.556	227.684	217.021	
SEPTIEMBRE	218.240	245.861	249.869	241.335	221.671	213.081	
OCTUBRE	225.278	254.902	255.921	242.181	221.285	213.581	
NOVIEMBRE	226.856	251.060	253.147	239.216	220.227	212.754	
DICIEMBRE	223.543	247.806	251.468	229.814	216.066	211.558	

**VARIACIONES INTERMENSUALES ABSOLUTAS**

MES	2001	2002	2003	2004	2005	2006	2007
ENERO		13.288	10.202	8.475	5.446	9.193	6.643
FEBRERO		11.976	1.499	1.937	-2.149	-45	2.551
MARZO	1.481	-2.549	3.338	-3.749	1.611	-1.354	2.059
ABRIL	-4.038	3.202	-2.685	2.665	-1.204	-3.625	<b>-639</b>
MAYO	-4.015	-7.017	-5.974	-7.587	-11.098	-4.487	
JUNIO	-7.031	-8.807	-7.277	-7.382	-530	-8.989	
JULIO	4.835	4.296	-1.877	-5.028	2.263	5.673	
AGOSTO	6.381	4.058	3.558	2.757	3.531	4.589	
SEPTIEMBRE	563	3.871	1.278	-2.222	-6.013	-3.940	
OCTUBRE	7.038	9.041	6.052	846	-386	500	
NOVIEMBRE	1.578	-3.842	-2.774	-2.964	-1.058	-827	
DICIEMBRE	-3.313	-3.254	-1.679	-9.403	-4.161	-1.196	

**VARIACIONES INTERMENSUALES RELATIVAS**

MES	2001	2002	2003	2004	2005	2006	2007
ENERO		5,94	4,12	3,37	2,37	4,25	3,14
FEBRERO		5,06	0,58	0,74	-0,91	-0,02	1,17
MARZO	0,67	-1,02	1,29	-1,43	0,69	-0,60	0,93
ABRIL	-1,82	1,30	-1,02	1,03	-0,51	-1,62	<b>-0,29</b>
MAYO	-1,85	-2,81	-2,30	-2,91	-4,75	-2,04	
JUNIO	-3,29	-3,63	-2,86	-2,92	-0,24	-4,17	
JULIO	2,34	1,84	-0,76	-2,05	1,02	2,74	
AGOSTO	3,02	1,71	1,45	1,14	1,58	2,16	
SEPTIEMBRE	0,26	1,60	0,51	-0,91	-2,64	-1,82	
OCTUBRE	3,22	3,68	2,42	0,35	-0,17	0,23	
NOVIEMBRE	0,70	-1,51	-1,08	-1,22	-0,48	-0,39	
DICIEMBRE	-1,46	-1,30	-0,66	-3,93	-1,89	-0,56	

**VARIACIONES INTERANUALES ABSOLUTAS**

MES	2001	2002	2003	2004	2005	2006	2007
ENERO			21.178	1.935	-24.683	-10.001	-7.058
FEBRERO		28.741	10.702	2.372	-28.769	-7.897	-4.462
MARZO		24.711	16.589	-4.715	-23.409	-10.862	-1.049
ABRIL		31.951	10.701	635	-27.278	-13.283	<b>1.937</b>
MAYO		28.950	11.744	-978	-30.789	-6.672	
JUNIO		27.174	13.274	-1.083	-23.937	-15.131	
JULIO		26.635	7.101	-4.234	-16.646	-11.721	
AGOSTO		24.313	6.600	-5.034	-15.872	-10.663	
SEPTIEMBRE		27.621	4.007	-8.534	-19.664	-8.590	
OCTUBRE		29.624	1.019	-13.740	-20.896	-7.704	
NOVIEMBRE		24.203	2.087	-13.931	-18.989	-7.473	
DICIEMBRE		24.263	3.662	-21.654	-13.748	-4.508	

**VARIACIONES INTERANUALES RELATIVAS**

MES	2001	2002	2003	2004	2005	2006	2007
ENERO			8,94	0,75	-9,50	-4,25	-3,13
FEBRERO		13,06	4,30	0,91	-10,99	-3,39	-1,98
MARZO		11,15	6,74	-1,79	-9,07	-4,63	-0,47
ABRIL		14,69	4,29	0,24	-10,46	-5,69	<b>0,88</b>
MAYO		13,56	4,84	-0,38	-12,16	-3,00	
JUNIO		13,16	5,68	-0,44	-9,74	-6,82	
JULIO		12,61	2,98	-1,73	-6,91	-5,23	
AGOSTO		11,17	2,73	-2,03	-6,52	-4,68	
SEPTIEMBRE		12,66	1,63	-3,42	-8,15	-3,88	
OCTUBRE		13,15	0,40	-5,37	-8,63	-3,48	
NOVIEMBRE		10,67	0,83	-5,50	-7,94	-3,39	
DICIEMBRE		10,85	1,48	-8,61	-5,98	-2,09	

**ESPAÑA SERIE PARO REGISTRADO SISPE (RECONSTRUIDA) - ESPAÑA -**

MES	2001	2002	2003	2004	2005	2006	2007
ENERO		2.075.022	2.185.156	2.232.560	2.176.599	2.171.503	2.082.508
FEBRERO	1.993.274	2.149.908	2.180.216	2.219.300	2.165.420	2.169.277	2.075.275
MARZO	1.981.006	2.083.103	2.163.498	2.181.546	2.144.835	2.148.530	2.059.451
ABRIL	1.910.453	2.060.070	2.104.475	2.162.405	2.095.945	2.075.676	<b>2.023.124</b>
MAYO	1.898.285	2.002.924	2.035.601	2.090.702	2.007.393	2.004.528	
JUNIO	1.842.556	1.962.963	2.020.367	2.054.113	1.974.860	1.959.754	
JULIO	1.835.738	1.961.852	1.995.964	2.014.218	1.989.417	1.954.984	
AGOSTO	1.878.513	1.983.982	2.016.675	2.049.639	2.019.110	1.983.677	
SEPTIEMBRE	1.889.185	2.006.786	2.039.630	2.050.514	2.013.286	1.966.166	
OCTUBRE	1.940.909	2.064.512	2.096.606	2.075.811	2.052.861	1.992.836	
NOVIEMBRE	1.985.857	2.117.144	2.143.206	2.121.089	2.095.580	2.023.164	
DICIEMBRE	1.988.715	2.127.018	2.181.248	2.112.715	2.102.937	2.022.873	

**VARIACIONES INTERMENSUALES ABSOLUTAS**

MES	2001	2002	2003	2004	2005	2006	2007
ENERO		86.307	58.138	51.312	63.884	68.566	59.635
FEBRERO		74.886	-4.940	-13.260	-11.179	-2.226	-7.233
MARZO	-12.268	-66.805	-16.718	-37.754	-20.585	-20.747	-15.824
ABRIL	-70.553	-23.033	-59.023	-19.141	-48.890	-72.854	<b>-36.327</b>
MAYO	-12.168	-57.146	-68.874	-71.703	-88.552	-71.148	
JUNIO	-55.729	-39.961	-15.234	-36.589	-32.533	-44.774	
JULIO	-6.818	-1.111	-24.403	-39.895	14.557	-4.770	
AGOSTO	42.775	22.130	20.711	35.421	29.693	28.693	
SEPTIEMBRE	10.672	22.804	22.955	875	-5.824	-17.511	
OCTUBRE	51.724	57.726	56.976	25.297	39.575	26.670	
NOVIEMBRE	44.948	52.632	46.600	45.278	42.719	30.328	
DICIEMBRE	2.858	9.874	38.042	-8.374	7.357	-291	

**VARIACIONES INTERMENSUALES RELATIVAS**

MES	2001	2002	2003	2004	2005	2006	2007
ENERO		4,34	2,73	2,35	3,02	3,26	2,95
FEBRERO		3,61	-0,23	-0,59	-0,51	-0,10	-0,35
MARZO	-0,62	-3,11	-0,77	-1,70	-0,95	-0,96	-0,76
ABRIL	-3,56	-1,11	-2,73	-0,88	-2,28	-3,39	<b>-1,76</b>
MAYO	-0,64	-2,77	-3,27	-3,32	-4,22	-3,43	
JUNIO	-2,94	-2,00	-0,75	-1,75	-1,62	-2,23	
JULIO	-0,37	-0,06	-1,21	-1,94	0,74	-0,24	
AGOSTO	2,33	1,13	1,04	1,76	1,49	1,47	
SEPTIEMBRE	0,57	1,15	1,14	0,04	-0,29	-0,88	
OCTUBRE	2,74	2,88	2,79	1,23	1,97	1,36	
NOVIEMBRE	2,32	2,55	2,22	2,18	2,08	1,52	
DICIEMBRE	0,14	0,47	1,78	-0,39	0,35	-0,01	

**VARIACIONES INTERANUALES ABSOLUTAS**

MES	2001	2002	2003	2004	2005	2006	2007
ENERO			110.134	47.404	-55.961	-5.096	-88.995
FEBRERO		156.634	30.308	39.084	-53.880	3.857	-94.002
MARZO		102.097	80.395	18.048	-36.711	3.695	-89.079
ABRIL		149.617	44.405	57.930	-66.460	-20.269	<b>-52.552</b>
MAYO		104.639	32.677	55.101	-83.309	-2.865	
JUNIO		120.407	57.404	33.746	-79.253	-15.106	
JULIO		126.114	34.112	18.254	-24.801	-34.433	
AGOSTO		105.469	32.693	32.964	-30.529	-35.433	
SEPTIEMBRE		117.601	32.844	10.884	-37.228	-47.120	
OCTUBRE		123.603	32.094	-20.795	-22.950	-60.025	
NOVIEMBRE		131.287	26.062	-22.117	-25.509	-72.416	
DICIEMBRE		138.303	54.230	-68.533	-9.778	-80.064	

**VARIACIONES INTERANUALES RELATIVAS**

MES	2001	2002	2003	2004	2005	2006	2007
ENERO			5,31	2,17	-2,51	-0,23	-4,10
FEBRERO		7,86	1,41	1,79	-2,43	0,18	-4,33
MARZO		5,15	3,86	0,83	-1,68	0,17	-4,15
ABRIL		7,83	2,16	2,75	-3,07	-0,97	<b>-2,53</b>
MAYO		5,51	1,63	2,71	-3,98	-0,14	
JUNIO		6,53	2,92	1,67	-3,86	-0,76	
JULIO		6,87	1,74	0,91	-1,23	-1,73	
AGOSTO		5,61	1,65	1,63	-1,49	-1,75	
SEPTIEMBRE		6,22	1,64	0,53	-1,82	-2,34	
OCTUBRE		6,37	1,55	-0,99	-1,11	-2,92	
NOVIEMBRE		6,61	1,23	-1,03	-1,20	-3,46	
DICIEMBRE		6,95	2,55	-3,14	-0,46	-3,81	