

## Paro Registrado

**El paro disminuye en Madrid en 4.046 personas respecto al mes anterior**

El número de parados registrados en nuestra Comunidad desciende en 4.046 personas respecto al mes de abril, un 1,82%, situándose en la cifra de 218.126.

En relación al mismo mes del año anterior, Madrid experimenta un aumento de 2.378 personas, lo que supone un 1,10 % más que en Mayo de 2006.

En España, en términos interanuales el paro desciende en 31.297 personas, una bajada del 1,56%. Con respecto al mes anterior, se produce un descenso de 49.893 personas, el 2,47%.

**2.795 mujeres abandonan el paro en el mes de Mayo**

Por sexos en Madrid, se ha producido un descenso intermensual de 2,09 en el paro femenino y un 1,42% en el paro masculino; en cuanto a la variación interanual, el paro entre las mujeres también desciende respecto a Mayo de 2.006 en un 1,09 mientras que para los hombres asciende en un 4,59%.

**El paro entre los jóvenes desciende 5,27% respecto al mes de Abril**

La situación entre los jóvenes presenta una reducción del paro, tanto respecto al mes anterior, con una bajada de 5,27%, como en el periodo anual disminuyendo un 2,41%; en el caso de las mujeres jóvenes el descenso se agudiza superando el 7% la variación intermensual e interanual. En el grupo de los hombres menores de 25 años el paro se reduce en 3,33% respecto al mes anterior y asciende en 2,22% respecto a Mayo de 2006.

**El paro baja en el año un 3% en Industria y un 12,45% en "Sin Empleo Anterior"**

En cuanto a los sectores de actividad económica, el paro en este mes desciende en casi todos los sectores: Agricultura 2,06%, Industria 2,42%, Servicios 1,94% y Sin empleo anterior 4,77%, menos en Construcción que experimenta un incremento de 1,28%.

La variación interanual refleja un comportamiento desigual de los sectores económicos, unos experimentan aumento del paro, Agricultura con un 15,84%, Construcción con 19,35% y Servicios con 0,48%; y en otros se produce un descenso, en Industria baja el 3% y un 12,45% en "Sin empleo anterior".

## Contratos

**Los contratos indefinidos aumentan un 12,54% en el año**

En Mayo la cifra total de contratos en la Comunidad asciende a 206.306, de los cuales 39.854 son indefinidos, lo que representa un incremento del 2,50% respecto al mes anterior y un incremento del 12,54% con respecto al año anterior; los temporales se sitúan en 166.452, un 10,11% más que en abril y un 10,67% menos que en Mayo del 2.006.

**Madrid es la comunidad con mayor tasa de indefinidos sobre total de contratos**

En España, se han registrado 1.625.492 contratos, de los cuales 190.378 son indefinidos, un 14,09% más que en el año anterior y un aumento del 12,70% respecto al mes de abril; los contratos temporales han sido 1.435.114, suponiendo un descenso interanual de 2,42 % y un incremento mensual de 17,92%.

Madrid es la segunda comunidad en su contribución de contratos indefinidos al conjunto nacional con un 20,93%.

La tasa de contratos indefinidos sobre total se sitúa en Madrid en 19,32%, 3,35 puntos más que el año anterior y 1,14 puntos menos que en el mes de abril. Es la Comunidad con mayor tasa a 7,61 puntos porcentuales respecto a la media nacional.

En España, la tasa de contratos indefinidos es 11,71%, un 1,52 puntos más que el año anterior y 0,48 puntos menos que la tasa alcanzada en el último mes.

PARO REGISTRADO COMUNIDAD DE MADRID

EDAD	MAYO 2.007			VARIACION INTERMENSUAL						VARIACION INTERANUAL					
	SEXO			HOMBRES		MUJERES		TOTAL		HOMBRES		MUJERES		TOTAL	
	Hombre	Mujer	Total	V.A.	%	V.A.	%	V.A.	%	V.A.	%	S.A.	%	V.A.	%
<20	3.892	3.065	6.957	-55	-1,39	-181	-5,58	-236	-3,28	-8	-0,21	-89	-2,82	-97	-1,38
20 - 24	8.010	7.642	15.652	-355	-4,24	-666	-8,02	-1.021	-6,12	267	3,45	-728	-8,70	-461	-2,86
<b>Subtotal &lt; 25</b>	<b>11.902</b>	<b>10.707</b>	<b>22.609</b>	<b>-410</b>	<b>-3,33</b>	<b>-847</b>	<b>-7,33</b>	<b>-1.257</b>	<b>-5,27</b>	<b>259</b>	<b>2,22</b>	<b>-817</b>	<b>-7,09</b>	<b>-558</b>	<b>-2,41</b>
25 - 29	11.307	14.852	26.159	-160	-1,40	-525	-3,41	-685	-2,55	271	2,46	-1.707	-10,31	-1.436	-5,20
30 - 34	11.540	20.222	31.762	-137	-1,17	-512	-2,47	-649	-2,00	404	3,63	-783	-3,73	-379	-1,18
35 - 39	10.417	19.588	30.005	-104	-0,99	-231	-1,17	-335	-1,10	522	5,28	-274	-1,38	248	0,83
40 - 44	8.945	16.540	25.485	-63	-0,70	-363	-2,15	-426	-1,64	706	8,57	8	0,05	714	2,88
<b>Subtotal 25 - 44</b>	<b>42.209</b>	<b>71.202</b>	<b>113.411</b>	<b>-464</b>	<b>-1,09</b>	<b>-1.631</b>	<b>-2,24</b>	<b>-2.095</b>	<b>-1,81</b>	<b>1.903</b>	<b>4,72</b>	<b>-2.756</b>	<b>-3,73</b>	<b>-853</b>	<b>-0,75</b>
45 - 49	7.371	14.060	21.431	-142	-1,89	-295	-2,06	-437	-2,00	564	8,29	3	0,02	567	2,72
50 - 54	7.070	13.418	20.488	-59	-0,83	-101	-0,75	-160	-0,77	344	5,11	369	2,83	713	3,61
55 - 59	9.319	13.434	22.753	-134	-1,42	6	0,04	-128	-0,56	388	4,34	963	7,72	1.351	6,31
60 +	9.224	8.210	17.434	-42	-0,45	73	0,90	31	0,18	367	4,14	791	10,66	1.158	7,11
<b>Subtotal &gt; 45</b>	<b>32.984</b>	<b>49.122</b>	<b>82.106</b>	<b>-377</b>	<b>-1,13</b>	<b>-317</b>	<b>-0,64</b>	<b>-694</b>	<b>-0,84</b>	<b>1.663</b>	<b>5,31</b>	<b>2.126</b>	<b>4,52</b>	<b>3.789</b>	<b>4,84</b>
<b>Total</b>	<b>87.095</b>	<b>131.031</b>	<b>218.126</b>	<b>-1.251</b>	<b>-1,42</b>	<b>-2.795</b>	<b>-2,09</b>	<b>-4.046</b>	<b>-1,82</b>	<b>3.825</b>	<b>4,59</b>	<b>-1.447</b>	<b>-1,09</b>	<b>2.378</b>	<b>1,10</b>
<b>NIVEL FORMATIVO</b>															
Estudios primarios incompletos	5.674	6.037	11.711	4	0,07	-226	-3,61	-222	-1,86	1.284	29,25	823	15,78	2.107	21,94
Estudios primarios completos	6.329	6.545	12.874	151	2,44	-89	-1,34	62	0,48	2.554	67,66	2.174	49,74	4.728	58,04
Prog. for. inserción laboral no precisan tit. académica 1ª et. secundaria (+ 300 horas)	336	332	668	-20	-5,62	-27	-7,52	-47	-6,57	143	74,09	141	73,82	284	73,96
1ª et. ed. secundaria sin tit. grad. escolar o equivalente	16.690	20.029	36.719	-311	-1,83	-534	-2,60	-845	-2,25	657	4,10	-437	-2,14	220	0,60
1ª et. ed. secundaria con título graduado escolar o equivalente	25.626	42.140	67.766	-185	-0,72	-711	-1,66	-896	-1,30	250	0,99	-1.178	-2,72	-928	-1,35
Prog. form. inserción laboral precisan titu. secundaria 1ª et. (+ 300 horas)	144	167	311	11	8,27	-15	-8,24	-4	-1,27	71	97,26	67	67,00	138	79,77
Enseñanzas bachillerato	14.024	20.683	34.707	-359	-2,50	-552	-2,60	-911	-2,56	-623	-4,25	-918	-4,25	-1.541	-4,25
Gº medio f.p. específica, artes plásticas y diseño y deportivas	3.590	9.426	13.016	-109	-2,95	-58	-0,61	-167	-1,27	72	2,05	-433	-4,39	-361	-2,70
Gº medio música y danza	41	47	88	-3	-6,82	1	2,17	-2	-2,22	4	10,81	-8	-14,55	-4	-4,35
Prog. for. inserción laboral precisan tit. secundaria 2ª et. (+ 300 horas)	53	59	112	4	8,16	5	9,26	9	8,74	30	130,43	16	37,21	46	69,70
Gº superior f.p. específica y equivalente, artes plásticas y diseño y deportivas	3.599	6.436	10.035	-163	-4,33	-65	-1,00	-228	-2,22	-156	-4,15	-157	-2,38	-313	-3,02
Tit. propios universidades y otras enseñ. precisan tit. bachiller (2 y + años)	36	37	73	-1	-2,70	2	5,71	1	1,39	9	33,33	4	12,12	13	21,67
Prog. form. inserción laboral precisan f.p. Gº superior (+ 300 horas)	9	20	29	0	0,00	1	5,26	1	3,57	2	28,57	8	66,67	10	52,63
Diplomados o equivalente	2.702	5.676	8.378	-68	-2,45	-125	-2,15	-193	-2,25	-194	-6,70	-446	-7,29	-640	-7,10
Licenciados o equivalente	7.431	12.512	19.943	-209	-2,74	-359	-2,79	-568	-2,77	-547	-6,86	-1.246	-9,06	-1.793	-8,25
Estud. oficial. especialización profesional	31	67	98	-8	-20,51	-7	-9,46	-15	-13,27	-5	-13,89	-8	-10,67	-13	-11,71
Doctorado universitario	94	116	210	3	3,30	-12	-9,38	-9	-4,11	7	8,05	4	3,57	11	5,53
No asignados	12	31	43	-1	-7,69	1	3,33	0	0,00	-6	-33,33	-15	-32,61	-21	-32,81
Sin estudios	674	671	1.345	13	1,97	-25	-3,59	-12	-0,88	273	68,08	162	31,83	435	47,80

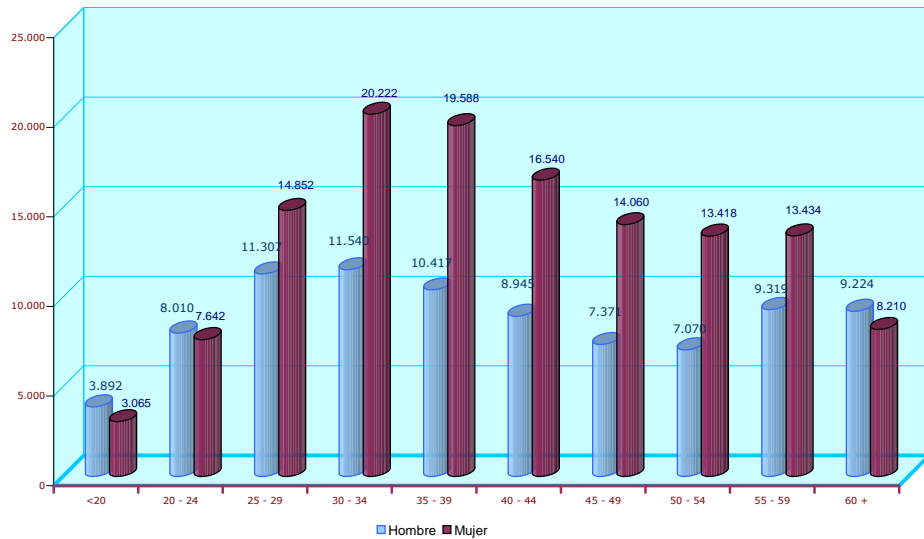
**PARO REGISTRADO COMUNIDAD DE MADRID**

	MAYO 2.007			VARIACION INTERMENSUAL						VARIACION INTERANUAL					
	SEXO			HOMBRES		MUJERES		TOTAL		HOMBRES		MUJERES		TOTAL	
	Hombre	Mujer	Total	V.A.	%	V.A.	%	V.A.	%	V.A.	%	S.A.	%	V.A.	%
<b>GRUPOS PROFESIONALES</b>															
Fuerzas Armadas	62	28	90	-13	-17,33	-1	-3,45	-14	-13,46	-28	-31,11	0	0,00	-28	-23,73
Direccion Empresas Y Admones. Publicas	3.993	1.565	5.558	-141	-3,41	-21	-1,32	-162	-2,83	-167	-4,01	100	6,83	-67	-1,19
Tecs.,Profes.Cientificos E Intelectuales	8.272	13.611	21.883	-164	-1,94	-363	-2,60	-527	-2,35	-731	-8,12	-1.752	-11,40	-2.483	-10,19
Tecnicos Y Profesionales De Apoyo	11.304	11.867	23.171	-228	-1,98	-225	-1,86	-453	-1,92	-176	-1,53	-232	-1,92	-408	-1,73
Empleados De Tipo Administrativo	7.413	32.854	40.267	-167	-2,20	-580	-1,73	-747	-1,82	-235	-3,07	-402	-1,21	-637	-1,56
Trab.Serv.Rest.,Person.,Protec.Y Vended.	7.413	29.125	36.538	-285	-3,70	-566	-1,91	-851	-2,28	-212	-2,78	-59	-0,20	-271	-0,74
Trabs.Cualif.En Agricultura Y En Pesca	1.512	766	2.278	-5	-0,33	-9	-1,16	-14	-0,61	118	8,46	29	3,93	147	6,90
Artesan./Trab.C.Ind.Manuf.Const.Mineria	21.714	3.117	24.831	232	1,08	-18	-0,57	214	0,87	3.241	17,54	-97	-3,02	3.144	14,50
Operadores Instal.Y Maquinar.Y Montador.	8.090	3.554	11.644	-100	-1,22	-62	-1,71	-162	-1,37	873	12,10	-83	-2,28	790	7,28
Trabajadores No Cualificados.	17.322	34.544	51.866	-380	-2,15	-950	-2,68	-1.330	-2,50	1.142	7,06	1.049	3,13	2.191	4,41
<b>SECTORES Y SECCIONES DE ACTIVIDAD</b>															
Agricultura, ganaderia, caza y silvicultura	984	945	1.929	-27	-2,67	-10	-1,05	-37	-1,88	194	24,56	131	16,09	325	20,26
Pesca	30	38	68	-2	-6,25	-3	-7,32	-5	-6,85	-30	-50,00	-22	-36,67	-52	-43,33
<b>AGRICULTURA Y PESCA</b>	<b>1.014</b>	<b>983</b>	<b>1.997</b>	<b>-29</b>	<b>-2,78</b>	<b>-13</b>	<b>-1,31</b>	<b>-42</b>	<b>-2,06</b>	<b>164</b>	<b>19,29</b>	<b>109</b>	<b>12,47</b>	<b>273</b>	<b>15,84</b>
Ind. Extractivas	759	983	1.742	-19	-2,44	-35	-3,44	-54	-3,01	44	6,15	108	12,34	152	9,56
Ind. Manufactureras	7.341	9.809	17.150	-249	-3,28	-191	-1,91	-440	-2,50	-228	-3,01	-738	-7,00	-966	-5,33
Prod. distr. energía eléct. gas agua	261	264	525	16	6,53	-4	-1,49	12	2,34	105	67,31	108	69,23	213	68,27
<b>INDUSTRIA</b>	<b>8.361</b>	<b>11.056</b>	<b>19.417</b>	<b>-252</b>	<b>-2,93</b>	<b>-230</b>	<b>-2,04</b>	<b>-482</b>	<b>-2,42</b>	<b>-79</b>	<b>-0,94</b>	<b>-522</b>	<b>-4,51</b>	<b>-601</b>	<b>-3,00</b>
Construccion	17.260	3.305	20.565	261	1,54	-2	-0,06	259	1,28	3.290	23,55	44	1,35	3.334	19,35
<b>CONSTRUCCION</b>	<b>17.260</b>	<b>3.305</b>	<b>20.565</b>	<b>261</b>	<b>1,54</b>	<b>-2</b>	<b>-0,06</b>	<b>259</b>	<b>1,28</b>	<b>3.290</b>	<b>23,55</b>	<b>44</b>	<b>1,35</b>	<b>3.334</b>	<b>19,35</b>
Comercio/repar. vehículos motor	8.837	17.839	26.676	-158	-1,76	-306	-1,69	-464	-1,71	-24	-0,27	-346	-1,90	-370	-1,37
Hosteleria	3.805	8.679	12.484	-138	-3,50	-227	-2,55	-365	-2,84	-121	-3,08	-320	-3,56	-441	-3,41
Transporte, almac. Comunicaciones	4.019	3.500	7.519	-105	-2,55	-195	-5,28	-300	-3,84	-184	-4,38	-393	-10,10	-577	-7,13
Intermediación financiera	631	1.125	1.756	-25	-3,81	-39	-3,35	-64	-3,52	-49	-7,21	-53	-4,50	-102	-5,49
Servicios a las Empresas	32.127	53.089	85.216	-475	-1,46	-1.110	-2,05	-1.585	-1,83	1.711	5,63	2.322	4,57	4.033	4,97
Admin. Pública/Defensa/Seg. Soc.	1.585	5.044	6.629	-91	-5,43	-215	-4,09	-306	-4,41	-292	-15,56	-934	-15,62	-1.226	-15,61
Educación	1.103	3.640	4.743	-38	-3,33	-77	-2,07	-115	-2,37	-164	-12,94	-368	-9,18	-532	-10,09
Activ. Sanit. Veter./Ser. Sociales	774	5.572	6.346	18	2,38	142	2,62	160	2,59	23	3,06	370	7,11	393	6,60
Otras activ. Soc. y serv. Comunidad	4.738	9.021	13.759	-84	-1,74	-95	-1,04	-179	-1,28	-17	-0,36	-158	-1,72	-175	-1,26
Personal doméstico	289	741	1.030	-12	-3,99	-53	-6,68	-65	-5,94	-52	-15,25	-153	-17,11	-205	-16,60
Organismos extraterritoriales	13	23	36	-2	-13,33	2	9,52	0	0,00	-2	-13,33	-8	-25,81	-10	-21,74
<b>SERVICIOS</b>	<b>57.921</b>	<b>108.273</b>	<b>166.194</b>	<b>-1.110</b>	<b>-1,88</b>	<b>-2.173</b>	<b>-1,97</b>	<b>-3.283</b>	<b>-1,94</b>	<b>829</b>	<b>1,45</b>	<b>-41</b>	<b>-0,04</b>	<b>788</b>	<b>0,48</b>
Sin empleo anterior	2.539	7.414	9.953	-121	-4,55	-377	-4,84	-498	-4,77	-379	-12,99	-1.037	-12,27	-1.416	-12,45
<b>COLECTIVO SIN EMPLEO ANTERIOR</b>	<b>2.539</b>	<b>7.414</b>	<b>9.953</b>	<b>-121</b>	<b>-4,55</b>	<b>-377</b>	<b>-4,84</b>	<b>-498</b>	<b>-4,77</b>	<b>-379</b>	<b>-12,99</b>	<b>-1.037</b>	<b>-12,27</b>	<b>-1.416</b>	<b>-12,45</b>

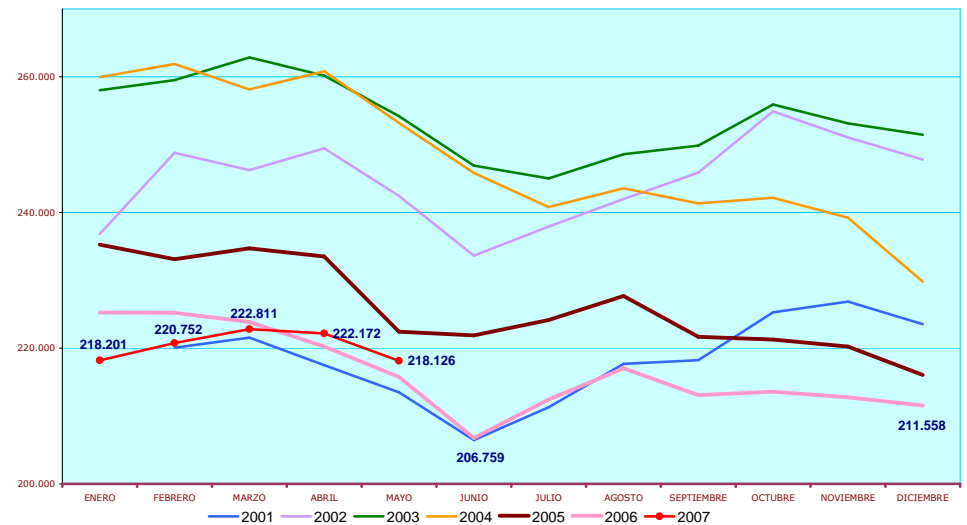
**PARO REGISTRADO COMUNIDAD DE MADRID**

	MAYO 2.007			VARIACION INTERMENSUAL						VARIACION INTERANUAL					
	SEXO			HOMBRES		MUJERES		TOTAL		HOMBRES		MUJERES		TOTAL	
	Hombre	Mujer	Total	V.A.	%	V.A.	%	V.A.	%	V.A.	%	S.A.	%	V.A.	%
<b>NACIONALIDAD</b>															
Española	72.758	118.916	191.674	-1.376	-1,86	-1.967	-1,63	-3.343	-1,71	-410	-0,56	-2.597	-2,14	-3.007	-1,54
Comunitaria	3.285	2.882	6.167	37	1,14	-87	-2,93	-50	-0,80	1.934	143,15	1.355	88,74	3.289	114,28
Extracomunitaria	11.052	9.233	20.285	88	0,80	-741	-7,43	-653	-3,12	2.301	26,29	-205	-2,17	2.096	11,52
<b>TIEMPO EN DESEMPLEO</b>															
<3 MESES	39.753	44.241	83.994	-1.455	-3,53	-3.562	-7,45	-5.017	-5,64	5.043	14,53	1.752	4,12	6.795	8,80
3-6 MESES	15.577	20.819	36.396	277	1,81	553	2,73	830	2,33	562	3,74	240	1,17	802	2,25
6-12 MESES	14.068	22.513	36.581	162	1,16	394	1,78	556	1,54	-298	-2,07	-1.710	-7,06	-2.008	-5,20
1-2 AÑOS	10.401	19.757	30.158	-162	-1,53	-192	-0,96	-354	-1,16	-631	-5,72	-190	-0,95	-821	-2,65
2-3 AÑOS	2.431	7.659	10.090	-53	-2,13	30	0,39	-23	-0,23	-511	-17,37	-618	-7,47	-1.129	-10,06
3-4 AÑOS	1.240	4.188	5.428	-21	-1,67	-36	-0,85	-57	-1,04	-149	-10,73	-339	-7,49	-488	-8,25
> 4 AÑOS	3.625	11.854	15.479	1	0,03	18	0,15	19	0,12	-191	-5,01	-582	-4,68	-773	-4,76
<b>Subtotal Paro Larga Duración</b>	<b>17.697</b>	<b>43.458</b>	<b>61.155</b>	<b>-235</b>	<b>-1,31</b>	<b>-180</b>	<b>-0,41</b>	<b>-415</b>	<b>-0,67</b>	<b>-1.482</b>	<b>-7,73</b>	<b>-1.729</b>	<b>-3,83</b>	<b>-3.211</b>	<b>-4,99</b>
<b>TOTAL</b>	<b>87.095</b>	<b>131.031</b>	<b>218.126</b>	<b>-1.251</b>	<b>-1,42</b>	<b>-2.795</b>	<b>-2,09</b>	<b>-4.046</b>	<b>-1,82</b>	<b>3.825</b>	<b>4,59</b>	<b>-1.447</b>	<b>-1,09</b>	<b>2.378</b>	<b>1,10</b>

PARO REGISTRADO COMUNIDAD DE MADRID - MAYO 2.007 -



SERIE PARO REGISTRADO (SISPE) COMUNIDAD DE MADRID



## Resumen Mensual Paro y Contratos Registrados, Madrid y España

PARO REGISTRADO		Datos Mayo 2.007	Variación intermensual		Variación interanual		Variación s/ octubre 2003	
			Diferencia	%	Diferencia	%	Diferencia	%
COMUNIDAD DE MADRID	<b>AMBOS SEXOS</b>	218.126	-4.046	-1,82%	2.378	1,10%	-37.795	-14,77%
	Hombres	87.095	-1.251	-1,42%	3.825	4,59%	-16.530	-15,95%
	Mujeres	131.031	-2.795	-2,09%	-1.447	-1,09%	-21.265	-13,96%
	Menores de 25	22.609	-1.257	-5,27%	-558	-2,41%	-10.279	-31,25%
	Hombres	11.902	-410	-3,33%	259	2,22%	-3.735	-23,89%
	Mujeres	10.707	-847	-7,33%	-817	-7,09%	-6.544	-37,93%
	Agricultura	1.997	-42	-2,06%	273	15,84%	541	37,16%
	Industria	19.417	-482	-2,42%	-601	-3,00%	-6.368	-24,70%
	Construcción	20.565	259	1,28%	3.334	19,35%	1.417	7,40%
	Servicios	166.194	-3.283	-1,94%	788	0,48%	-16.840	-9,20%
S/E Anterior	9.953	-498	-4,77%	-1.416	-12,45%	-16.545	-62,44%	
Españoles	191.674	-3.343	-1,71%	-3.007	-1,54%			
Extranjeros:	26.452	-703	-2,59%	5.385	25,56%			
Comunitarios	6.167	-50	-0,80%	3.289	114,28%			
No Comunitarios	20.285	-653	-3,12%	2.096	11,52%			

ESPAÑA	<b>AMBOS SEXOS</b>	1.973.231	-49.893	-2,47%	-31.297	-1,56%	-123.375	-5,88%
	Hombres	743.837	-22.326	-2,91%	-19.161	-2,51%	-101.240	-11,98%
	Mujeres	1.229.394	-27.567	-2,19%	-12.136	-0,98%	-22.135	-1,77%
	Menores de 25	228.223	-14.479	-5,97%	-22.689	-9,04%	-76.572	-25,12%
	Hombres	106.916	-5.928	-5,25%	-8.050	-7,00%	-29.541	-21,65%
	Mujeres	121.307	-8.551	-6,58%	-14.639	-10,77%	-47.031	-27,94%
	Españoles	1.824.439	-44.546	-2,38%	-51.100	-2,72%		
Extranjeros:	148.792	-5.347	-3,47%	19.803	15,35%			
Comunitarios	42.621	-950	-2,18%	16.824	65,22%			
No Comunitarios	106.171	-4.397	-3,98%	2.979	2,89%			

CONTRATOS REGISTRADOS		Datos Mayo 2.007	Variación intermensual		Variación interanual		Variación s/ octubre 2003	
			Diferencia	%	Diferencia	%	Diferencia	%
COM. DE MADRID	Indefinidos	39.854	972	2,50%	4.440	12,54%	15.962	66,81%
	Temporales	166.452	15.278	10,11%	-19.881	-10,67%	1.443	0,87%
	<b>TOTAL CONTRATOS</b>	<b>206.306</b>	<b>16.250</b>	<b>8,55%</b>	<b>-15.441</b>	<b>-6,96%</b>	<b>17.405</b>	<b>9,21%</b>
	<b>Indefinidos/Totales</b>	<b>19,32%</b>	<b>-1,14</b>		<b>3,35</b>		<b>6,67</b>	
	Agricultura	12,40%	-0,82		-2,62		-2,73	
	Industria	27,17%	-1,61		2,38		4,72	
	Servicios	19,96%	-1,36		3,63		7,02	
ESPAÑA	Indefinidos	190.378	21.447	12,70%	23.510	14,09%	57.759	43,55%
	Temporales	1.435.114	218.065	17,92%	-35.584	-2,42%	9.891	0,69%
	<b>TOTAL CONTRATOS</b>	<b>1.625.492</b>	<b>239.512</b>	<b>17,28%</b>	<b>-12.074</b>	<b>-0,74%</b>	<b>67.650</b>	<b>4,34%</b>
	<b>Indefinidos/Totales</b>	<b>11,71%</b>	<b>-0,48</b>		<b>1,52</b>		<b>3,20</b>	

**SERIE PARO REGISTRADO SISPE (RECONSTRUIDA) - COMUNIDAD DE MADRID -**

MES	2001	2002	2003	2004	2005	2006	2007
ENERO		236.831	258.009	259.943	235.260	225.259	218.201
FEBRERO	220.065	248.806	259.508	261.880	233.111	225.214	220.752
MARZO	221.546	246.257	262.846	258.131	234.722	223.860	222.811
ABRIL	217.508	249.460	260.161	260.796	233.518	220.235	222.172
MAYO	213.494	242.443	254.188	253.209	222.420	215.748	<b>218.126</b>
JUNIO	206.462	233.636	246.910	245.827	221.890	206.759	
JULIO	211.297	237.932	245.033	240.799	224.153	212.432	
AGOSTO	217.677	241.991	248.591	243.556	227.684	217.021	
SEPTIEMBRE	218.240	245.861	249.869	241.335	221.671	213.081	
OCTUBRE	225.278	254.902	255.921	242.181	221.285	213.581	
NOVIEMBRE	226.856	251.060	253.147	239.216	220.227	212.754	
DICIEMBRE	223.543	247.806	251.468	229.814	216.066	211.558	

**VARIACIONES INTERMENSUALES ABSOLUTAS**

MES	2001	2002	2003	2004	2005	2006	2007
ENERO		13.288	10.202	8.475	5.446	9.193	6.643
FEBRERO		11.976	1.499	1.937	-2.149	-45	2.551
MARZO	1.481	-2.549	3.338	-3.749	1.611	-1.354	2.059
ABRIL	-4.038	3.202	-2.685	2.665	-1.204	-3.625	-639
MAYO	-4.015	-7.017	-5.974	-7.587	-11.098	-4.487	<b>-4.046</b>
JUNIO	-7.031	-8.807	-7.277	-7.382	-530	-8.989	
JULIO	4.835	4.296	-1.877	-5.028	2.263	5.673	
AGOSTO	6.381	4.058	3.558	2.757	3.531	4.589	
SEPTIEMBRE	563	3.871	1.278	-2.222	-6.013	-3.940	
OCTUBRE	7.038	9.041	6.052	846	-386	500	
NOVIEMBRE	1.578	-3.842	-2.774	-2.964	-1.058	-827	
DICIEMBRE	-3.313	-3.254	-1.679	-9.403	-4.161	-1.196	

**VARIACIONES INTERMENSUALES RELATIVAS**

MES	2001	2002	2003	2004	2005	2006	2007
ENERO		5,94	4,12	3,37	2,37	4,25	3,14
FEBRERO		5,06	0,58	0,74	-0,91	-0,02	1,17
MARZO	0,67	-1,02	1,29	-1,43	0,69	-0,60	0,93
ABRIL	-1,82	1,30	-1,02	1,03	-0,51	-1,62	-0,29
MAYO	-1,85	-2,81	-2,30	-2,91	-4,75	-2,04	<b>-1,82</b>
JUNIO	-3,29	-3,63	-2,86	-2,92	-0,24	-4,17	
JULIO	2,34	1,84	-0,76	-2,05	1,02	2,74	
AGOSTO	3,02	1,71	1,45	1,14	1,58	2,16	
SEPTIEMBRE	0,26	1,60	0,51	-0,91	-2,64	-1,82	
OCTUBRE	3,22	3,68	2,42	0,35	-0,17	0,23	
NOVIEMBRE	0,70	-1,51	-1,08	-1,22	-0,48	-0,39	
DICIEMBRE	-1,46	-1,30	-0,66	-3,93	-1,89	-0,56	

**VARIACIONES INTERANUALES ABSOLUTAS**

MES	2001	2002	2003	2004	2005	2006	2007
ENERO			21.178	1.935	-24.683	-10.001	-7.058
FEBRERO		28.741	10.702	2.372	-28.769	-7.897	-4.462
MARZO		24.711	16.589	-4.715	-23.409	-10.862	-1.049
ABRIL		31.951	10.701	635	-27.278	-13.283	1.937
MAYO		28.950	11.744	-978	-30.789	-6.672	<b>2.378</b>
JUNIO		27.174	13.274	-1.083	-23.937	-15.131	
JULIO		26.635	7.101	-4.234	-16.646	-11.721	
AGOSTO		24.313	6.600	-5.034	-15.872	-10.663	
SEPTIEMBRE		27.621	4.007	-8.534	-19.664	-8.590	
OCTUBRE		29.624	1.019	-13.740	-20.896	-7.704	
NOVIEMBRE		24.203	2.087	-13.931	-18.989	-7.473	
DICIEMBRE		24.263	3.662	-21.654	-13.748	-4.508	

**VARIACIONES INTERANUALES RELATIVAS**

MES	2001	2002	2003	2004	2005	2006	2007
ENERO			8,94	0,75	-9,50	-4,25	-3,13
FEBRERO		13,06	4,30	0,91	-10,99	-3,39	-1,98
MARZO		11,15	6,74	-1,79	-9,07	-4,63	-0,47
ABRIL		14,69	4,29	0,24	-10,46	-5,69	0,88
MAYO		13,56	4,84	-0,38	-12,16	-3,00	<b>1,10</b>
JUNIO		13,16	5,68	-0,44	-9,74	-6,82	
JULIO		12,61	2,98	-1,73	-6,91	-5,23	
AGOSTO		11,17	2,73	-2,03	-6,52	-4,68	
SEPTIEMBRE		12,66	1,63	-3,42	-8,15	-3,88	
OCTUBRE		13,15	0,40	-5,37	-8,63	-3,48	
NOVIEMBRE		10,67	0,83	-5,50	-7,94	-3,39	
DICIEMBRE		10,85	1,48	-8,61	-5,98	-2,09	



**ESPAÑA SERIE PARO REGISTRADO SISPE (RECONSTRUIDA) - ESPAÑA -**

MES	2001	2002	2003	2004	2005	2006	2007
ENERO		2.075.022	2.185.156	2.232.560	2.176.599	2.171.503	2.082.508
FEBRERO	1.993.274	2.149.908	2.180.216	2.219.300	2.165.420	2.169.277	2.075.275
MARZO	1.981.006	2.083.103	2.163.498	2.181.546	2.144.835	2.148.530	2.059.451
ABRIL	1.910.453	2.060.070	2.104.475	2.162.405	2.095.945	2.075.676	2.023.124
MAYO	1.898.285	2.002.924	2.035.601	2.090.702	2.007.393	2.004.528	<b>1.973.231</b>
JUNIO	1.842.556	1.962.963	2.020.367	2.054.113	1.974.860	1.959.754	
JULIO	1.835.738	1.961.852	1.995.964	2.014.218	1.989.417	1.954.984	
AGOSTO	1.878.513	1.983.982	2.016.675	2.049.639	2.019.110	1.983.677	
SEPTIEMBRE	1.889.185	2.006.786	2.039.630	2.050.514	2.013.286	1.966.166	
OCTUBRE	1.940.909	2.064.512	2.096.606	2.075.811	2.052.861	1.992.836	
NOVIEMBRE	1.985.857	2.117.144	2.143.206	2.121.089	2.095.580	2.023.164	
DECIEMBRE	1.988.715	2.127.018	2.181.248	2.112.715	2.102.937	2.022.873	

**VARIACIONES INTERMENSUALES ABSOLUTAS**

MES	2001	2002	2003	2004	2005	2006	2007
ENERO		86.307	58.138	51.312	63.884	68.566	59.635
FEBRERO		74.886	-4.940	-13.260	-11.179	-2.226	-7.233
MARZO	-12.268	-66.805	-16.718	-37.754	-20.585	-20.747	-15.824
ABRIL	-70.553	-23.033	-59.023	-19.141	-48.890	-72.854	-36.327
MAYO	-12.168	-57.146	-68.874	-71.703	-88.552	-71.148	<b>-49.893</b>
JUNIO	-55.729	-39.961	-15.234	-36.589	-32.533	-44.774	
JULIO	-6.818	-1.111	-24.403	-39.895	14.557	-4.770	
AGOSTO	42.775	22.130	20.711	35.421	29.693	28.693	
SEPTIEMBRE	10.672	22.804	22.955	875	-5.824	-17.511	
OCTUBRE	51.724	57.726	56.976	25.297	39.575	26.670	
NOVIEMBRE	44.948	52.632	46.600	45.278	42.719	30.328	
DECIEMBRE	2.858	9.874	38.042	-8.374	7.357	-291	

**VARIACIONES INTERMENSUALES RELATIVAS**

MES	2001	2002	2003	2004	2005	2006	2007
ENERO		4,34	2,73	2,35	3,02	3,26	2,95
FEBRERO		3,61	-0,23	-0,59	-0,51	-0,10	-0,35
MARZO	-0,62	-3,11	-0,77	-1,70	-0,95	-0,96	-0,76
ABRIL	-3,56	-1,11	-2,73	-0,88	-2,28	-3,39	-1,76
MAYO	-0,64	-2,77	-3,27	-3,32	-4,22	-3,43	<b>-2,47</b>
JUNIO	-2,94	-2,00	-0,75	-1,75	-1,62	-2,23	
JULIO	-0,37	-0,06	-1,21	-1,94	0,74	-0,24	
AGOSTO	2,33	1,13	1,04	1,76	1,49	1,47	
SEPTIEMBRE	0,57	1,15	1,14	0,04	-0,29	-0,88	
OCTUBRE	2,74	2,88	2,79	1,23	1,97	1,36	
NOVIEMBRE	2,32	2,55	2,22	2,18	2,08	1,52	
DECIEMBRE	0,14	0,47	1,78	-0,39	0,35	-0,01	

**VARIACIONES INTERANUALES ABSOLUTAS**

MES	2001	2002	2003	2004	2005	2006	2007
ENERO			110.134	47.404	-55.961	-5.096	-88.995
FEBRERO		156.634	30.308	39.084	-53.880	3.857	-94.002
MARZO		102.097	80.395	18.048	-36.711	3.695	-89.079
ABRIL		149.617	44.405	57.930	-66.460	-20.269	-52.552
MAYO		104.639	32.677	55.101	-83.309	-2.865	<b>-31.297</b>
JUNIO		120.407	57.404	33.746	-79.253	-15.106	
JULIO		126.114	34.112	18.254	-24.801	-34.433	
AGOSTO		105.469	32.693	32.964	-30.529	-35.433	
SEPTIEMBRE		117.601	32.844	10.884	-37.228	-47.120	
OCTUBRE		123.603	32.094	-20.795	-22.950	-60.025	
NOVIEMBRE		131.287	26.062	-22.117	-25.509	-72.416	
DECIEMBRE		138.303	54.230	-68.533	-9.778	-80.064	

**VARIACIONES INTERANUALES RELATIVAS**

MES	2001	2002	2003	2004	2005	2006	2007
ENERO			5,31	2,17	-2,51	-0,23	-4,10
FEBRERO		7,86	1,41	1,79	-2,43	0,18	-4,33
MARZO		5,15	3,86	0,83	-1,68	0,17	-4,15
ABRIL		7,83	2,16	2,75	-3,07	-0,97	<b>-2,53</b>
MAYO		5,51	1,63	2,71	-3,98	-0,14	<b>-1,56</b>
JUNIO		6,53	2,92	1,67	-3,86	-0,76	
JULIO		6,87	1,74	0,91	-1,23	-1,73	
AGOSTO		5,61	1,65	1,63	-1,49	-1,75	
SEPTIEMBRE		6,22	1,64	0,53	-1,82	-2,34	
OCTUBRE		6,37	1,55	-0,99	-1,11	-2,92	
NOVIEMBRE		6,61	1,23	-1,03	-1,20	-3,46	
DECIEMBRE		6,95	2,55	-3,14	-0,46	-3,81	