

Paro Registrado

El paro desciende en Madrid en 1.475 personas respecto al mes anterior

503 mujeres abandonan el desempleo en el mes de junio

El paro de los jóvenes disminuye un 1,71% en este mes

El paro baja en el año un 0,80% en Industria y un 10,51% en "Sin Empleo Anterior"

El paro registrado en nuestra Comunidad disminuye en 1.475 personas respecto al mes de mayo, un 0,68%, alcanzando la cifra de 216.651.

En relación al mes de junio del año 2006, Madrid experimenta un aumento de 9.892 personas, lo que supone un 4,78 % más de parados en el periodo anual.

En España, en términos interanuales el paro asciende en 6.115 personas, una subida del 0,31%. Con respecto al mes anterior, se produce un descenso de 7.362 personas, el 0,37%.

Por sexos en Madrid, el paro tanto entre los hombres como entre las mujeres desciende en relación al mes pasado, un 1,12% en el grupo masculino y un 0,38% en el femenino; en cuanto a la variación interanual en ambos sexos es positiva situándose en 10,57% en el paro masculino y un 1,29% en el femenino.

La situación entre los jóvenes presenta una reducción del paro respecto al mes de mayo, con una bajada general del paro de este grupo del 1,71%, y por sexos el 0,24 % entre los hombres jóvenes y un descenso más agudizado entre las mujeres jóvenes con un 3,33% menos de paro que el mes anterior. Respecto a la variación interanual los menores de 25 años experimentan un aumento del 8%.

En cuanto a los sectores de actividad económica, el paro en este último mes desciende en casi todos los sectores: Agricultura 1,75%, Industria 2,52%, Servicios 0,43% y "Sin empleo anterior" 4,56%, menos en Construcción que experimenta un incremento de 1,05%.

La variación interanual refleja un comportamiento desigual de los sectores económicos, unos experimentan aumento del paro, Agricultura con un 17,91%, Construcción con 26,31% y Servicios con 4,11%; y en otros se produce un descenso, en Industria baja el 0,80% y un 10,51% en "Sin empleo anterior".

Contratos

Los contratos indefinidos en Madrid crecen un 18,40% en el año

Madrid es la comunidad con mayor tasa de indefinidos sobre total de contratos

En junio la cifra total de contratos en la Comunidad asciende a 220.506 de los cuales 39.835 son indefinidos, lo que representa un descenso del 0,05% respecto al mes anterior y un incremento del 18,40% con respecto al año anterior; los temporales se sitúan en 180.671, un 8,54% más que en mayo y un 9,83% menos que en junio del 2.006.

En España, se han registrado 1.582.127 contratos, de los cuales 178.278 son indefinidos, un 16,92% más que en el año anterior y un descenso del 6,36% respecto al mes de mayo; los contratos temporales han sido 1.403.849, suponiendo un descenso en la contratación tanto interanual del 6,61% como mensual del 2,18%.

Madrid es la primera comunidad en su contribución de contratos indefinidos al conjunto nacional con un 22,34%.

La tasa de contratos indefinidos sobre total se sitúa en Madrid en 18,07%, 3,69 puntos más que el año anterior y 1,25 puntos menos que en el mes de mayo. Es la Comunidad con mayor tasa a 6,8 puntos porcentuales respecto a la media nacional.

En España, la tasa de contratos indefinidos es 11,27%, un 2,06 puntos más que el año anterior y 0,44 puntos menos que la tasa alcanzada en mayo

PARO REGISTRADO COMUNIDAD DE MADRID

EDAD	JUNIO 2.007			VARIACION INTERMENSUAL						VARIACION INTERANUAL					
	SEXO			HOMBRES		MUJERES		TOTAL		HOMBRES		MUJERES		TOTAL	
	Hombre	Mujer	Total	V.A.	%	V.A.	%	V.A.	%	V.A.	%	S.A.	%	V.A.	%
<20	4.062	3.085	7.147	170	4,37	20	0,65	190	2,73	99	2,50	-18	-0,58	81	1,15
20 - 24	7.811	7.265	15.076	-199	-2,48	-377	-4,93	-576	-3,68	1.219	18,49	347	5,02	1.566	11,59
Subtotal < 25	11.873	10.350	22.223	-29	-0,24	-357	-3,33	-386	-1,71	1.318	12,49	329	3,28	1.647	8,00
25 - 29	11.097	14.378	25.475	-210	-1,86	-474	-3,19	-684	-2,61	1.159	11,66	-982	-6,39	177	0,70
30 - 34	11.339	19.921	31.260	-201	-1,74	-301	-1,49	-502	-1,58	1.132	11,09	-480	-2,35	652	2,13
35 - 39	10.166	19.697	29.863	-251	-2,41	109	0,56	-142	-0,47	963	10,46	176	0,90	1.139	3,97
40 - 44	8.749	16.728	25.477	-196	-2,19	188	1,14	-8	-0,03	1.017	13,15	341	2,08	1.358	5,63
Subtotal 25 - 44	41.351	70.724	112.075	-858	-2,03	-478	-0,67	-1.336	-1,18	4.271	11,52	-945	-1,32	3.326	3,06
45 - 49	7.276	14.205	21.481	-95	-1,29	145	1,03	50	0,23	869	13,56	129	0,92	998	4,87
50 - 54	7.007	13.499	20.506	-63	-0,89	81	0,60	18	0,09	617	9,66	383	2,92	1.000	5,13
55 - 59	9.359	13.461	22.820	40	0,43	27	0,20	67	0,29	620	7,09	952	7,61	1.572	7,40
60 +	9.257	8.289	17.546	33	0,36	79	0,96	112	0,64	535	6,13	814	10,89	1.349	8,33
Subtotal > 45	32.899	49.454	82.353	-85	-0,26	332	0,68	247	0,30	2.641	8,73	2.278	4,83	4.919	6,35
Total	86.123	130.528	216.651	-972	-1,12	-503	-0,38	-1.475	-0,68	8.230	10,57	1.662	1,29	9.892	4,78
NIVEL FORMATIVO															
Estudios primarios incompletos	5.860	6.011	11.871	186	3,28	-26	-0,43	160	1,37	1.466	33,36	682	12,80	2.148	22,09
Estudios primarios completos	6.348	6.505	12.853	19	0,30	-40	-0,61	-21	-0,16	2.435	62,23	2.087	47,24	4.522	54,28
Prog. for. inserción laboral no precisan tit. académica 1ª et. secundaria (+ 300 horas)	336	335	671	0	0,00	3	0,90	3	0,45	125	59,24	130	63,41	255	61,30
1ª et. ed. secundaria sin tit. grad. escolar o equivalente	16.643	19.834	36.477	-47	-0,28	-195	-0,97	-242	-0,66	1.455	9,58	-364	-1,80	1.091	3,08
1ª et. ed. secundaria con título graduado escolar o equivalente	25.045	42.150	67.195	-581	-2,27	10	0,02	-571	-0,84	1.494	6,34	-366	-0,86	1.128	1,71
Prog. form. inserción laboral precisan titu. secundaria 1ª et. (+ 300 horas)	133	157	290	-11	-7,64	-10	-5,99	-21	-6,75	54	68,35	61	63,54	115	65,71
Enseñanzas bachillerato	13.744	20.431	34.175	-280	-2,00	-252	-1,22	-532	-1,53	466	3,51	231	1,14	697	2,08
Gº medio f.p. específica, artes plásticas y diseño y deportivas	3.529	9.327	12.856	-61	-1,70	-99	-1,05		0,00	406	13,00	-218	-2,28	188	1,48
Gº medio música y danza	39	45	84	-2	-4,88	-2	-4,26	-4	-4,55	1	2,63	-6	-11,76	-5	-5,62
Prog. for. inserción laboral precisan tit. secundaria 2ª et. (+ 300 horas)	55	57	112	2	3,77	-2	-3,39	0	0,00	29	111,54	22	62,86	51	83,61
Gº superior f.p. específica y equivalente, artes plásticas y diseño y deportivas	3.449	6.346	9.795	-150	-4,17	-90	-1,40	-240	-2,39	144	4,36	21	0,33	165	1,71
Tit. propios universidades y otras enseñ. precisan tit. bachiller (2 y + años)	31	40	71	-5	-13,89	3	8,11	-2	-2,74	9	40,91	11	37,93	20	39,22
Prog. form. inserción laboral precisan f.p. Gº superior (+ 300 horas)	6	21	27	-3	-33,33	1	5,00	-2	-6,90	-2	-25,00	8	61,54	6	28,57
Diplomados o equivalente	2.634	5.785	8.419	-68	-2,52	109	1,92	41	0,49	13	0,50	-164	-2,76	-151	-1,76
Licenciados o equivalente	7.411	12.585	19.996	-20	-0,27	73	0,58	53	0,27	-165	-2,18	-623	-4,72	-788	-3,79
Estud. oficial. especialización profesional	47	85	132	16	51,61	18	26,87	34	34,69	11	30,56	2	2,41	13	10,92
Doctorado universitario	85	121	206	-9	-9,57	5	4,31	-4	-1,90	-13	-13,27	18	17,48	5	2,49
No asignados	9	30	39	-3	-25,00	-1	-3,23	-4	-9,30	-9	-50,00	-15	-33,33	-24	-38,10
Sin estudios	719	663	1.382	45	6,68	-8	-1,19	37	2,75	311	76,23	145	27,99	456	49,24

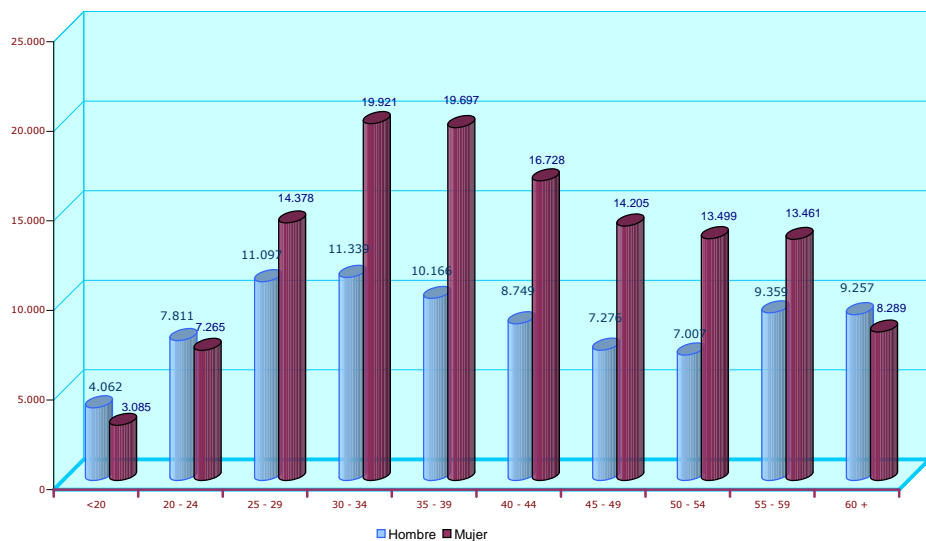
PARO REGISTRADO COMUNIDAD DE MADRID

	JUNIO 2.007			VARIACION INTERMENSUAL						VARIACION INTERANUAL					
	SEXO			HOMBRES		MUJERES		TOTAL		HOMBRES		MUJERES		TOTAL	
	Hombre	Mujer	Total	V.A.	%	V.A.	%	V.A.	%	V.A.	%	S.A.	%	V.A.	%
GRUPOS PROFESIONALES															
Fuerzas Armadas	79	26	105	17	27,42	-2	-7,14	15	16,67	0	0,00	3	13,04	3	2,94
Direccion Empresas Y Admones. Publicas	3.979	1.581	5.560	-14	-0,35	16	1,02	2	0,04	-36	-0,90	103	6,97	67	1,22
Tecs.,Profes.Cientificos E Intelectuales	8.272	13.873	22.145	0	0,00	262	1,92	262	1,20	-225	-2,65	-995	-6,69	-1.220	-5,22
Tecnicos Y Profesionales De Apoyo	10.981	11.654	22.635	-323	-2,86	-213	-1,79	-536	-2,31	488	4,65	98	0,85	586	2,66
Empleados De Tipo Administrativo	7.176	32.453	39.629	-237	-3,20	-401	-1,22	-638	-1,58	255	3,68	803	2,54	1.058	2,74
Trab.Serv.Rest.,Person.,Protec.Y Vended.	7.208	29.401	36.609	-205	-2,77	276	0,95	71	0,19	172	2,44	388	1,34	560	1,55
Trabs.Cualif.En Agricultura Y En Pesca	1.446	752	2.198	-66	-4,37	-14	-1,83	-80	-3,51	111	8,31	34	4,74	145	7,06
Artesan./Trab.C.Ind.Manuf.Const.Mineria	22.031	3.096	25.127	317	1,46	-21	-0,67	296	1,19	4.460	25,38	-11	-0,35	4.449	21,52
Operadores Instal.Y Maquinar.Y Montador.	7.836	3.554	11.390	-254	-3,14	0	0,00	-254	-2,18	1.113	16,56	-63	-1,74	1.050	10,15
Trabajadores No Cualificados.	17.115	34.138	51.253	-207	-1,20	-406	-1,18	-613	-1,18	1.892	12,43	1.302	3,97	3.194	6,65
SECTORES Y SECCIONES DE ACTIVIDAD															
Agricultura, ganaderia, caza y silvicultura	965	933	1.898	-19	-1,93	-12	-1,27	-31	-1,61	193	25,00	159	20,54	352	22,77
Pesca	26	38	64	-4	-13,33	0	0,00	-4	-5,88	-33	-55,93	-21	-35,59	-54	-45,76
AGRICULTURA Y PESCA	991	971	1.962	-23	-2,27	-12	-1,22	-35	-1,75	160	19,25	138	16,57	298	17,91
Ind. Extractivas	714	938	1.652	-45	-5,93	-45	-4,58	-90	-5,17	16	2,29	85	9,96	101	6,51
Ind. Manufactureras	7.194	9.572	16.766	-147	-2,00	-237	-2,42	-384	-2,24	106	1,50	-558	-5,51	-452	-2,63
Prod. distr. energía eléct. gas agua	251	259	510	-10	-3,83	-5	-1,89	-15	-2,86	99	65,13	100	62,89	199	63,99
INDUSTRIA	8.159	10.769	18.928	-202	-2,42	-287	-2,60	-489	-2,52	221	2,78	-373	-3,35	-152	-0,80
Construccion	17.493	3.287	20.780	233	1,35	-18	-0,54	215	1,05	4.129	30,90	200	6,48	4.329	26,31
CONSTRUCCION	17.493	3.287	20.780	233	1,35	-18	-0,54	215	1,05	4.129	30,90	200	6,48	4.329	26,31
Comercio/repar. vehículos motor	8.641	17.514	26.155	-196	-2,22	-325	-1,82	-521	-1,95	474	5,80	346	2,02	820	3,24
Hosteleria	3.703	9.990	13.693	-102	-2,68	1.311	15,11	1.209	9,68	33	0,90	-374	-3,61	-341	-2,43
Transporte, almac. Comunicaciones	3.950	3.457	7.407	-69	-1,72	-43	-1,23	-112	-1,49	147	3,87	-327	-8,64	-180	-2,37
Intermediación financiera	617	1.127	1.744	-14	-2,22	2	0,18	-12	-0,68	-6	-0,96	-1	-0,09	-7	-0,40
Servicios a las Empresas	31.618	52.253	83.871	-509	-1,58	-836	-1,57	-1.345	-1,58	3.133	11,00	3.184	6,49	6.317	8,15
Admin. Pública/Defensa/Seg. Soc.	1.593	4.953	6.546	8	0,50	-91	-1,80	-83	-1,25	-48	-2,93	-653	-11,65	-701	-9,67
Educación	1.157	4.060	5.217	54	4,90	420	11,54	474	9,99	-109	-8,61	-247	-5,73	-356	-6,39
Activ. Sanit. Veter./Ser. Sociales	777	5.383	6.160	3	0,39	-189	-3,39	-186	-2,93	104	15,45	554	11,47	658	11,96
Otras activ. Soc. y serv. Comunidad	4.690	9.001	13.691	-48	-1,01	-20	-0,22	-68	-0,49	301	6,86	195	2,21	496	3,76
Personal doméstico	261	705	966	-28	-9,69	-36	-4,86	-64	-6,21	-51	-16,35	-113	-13,81	-164	-14,51
Organismos extraterritoriales	11	21	32	-2	-15,38	-2	-8,70	-4	-11,11	-4	-26,67	-5	-19,23	-9	-21,95
SERVICIOS	57.018	108.464	165.482	-903	-1,56	191	0,18	-712	-0,43	3.974	7,49	2.559	2,42	6.533	4,11
Sin empleo anterior	2.462	7.037	9.499	-77	-3,03	-377	-5,08	-454	-4,56	-254	-9,35	-862	-10,91	-1.116	-10,51
COLECTIVO SIN EMPLEO ANTERIOR	2.462	7.037	9.499	-77	-3,03	-377	-5,08	-454	-4,56	-254	-9,35	-862	-10,91	-1.116	-10,51

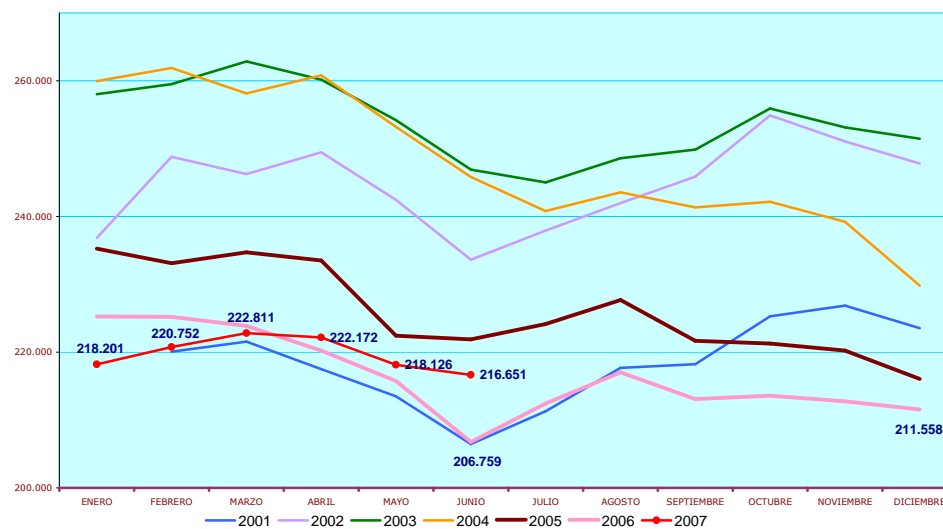
PARO REGISTRADO COMUNIDAD DE MADRID

	JUNIO 2.007			VARIACION INTERMENSUAL						VARIACION INTERANUAL					
	SEXO			HOMBRES		MUJERES		TOTAL		HOMBRES		MUJERES		TOTAL	
	Hombre	Mujer	Total	V.A.	%	V.A.	%	V.A.	%	V.A.	%	S.A.	%	V.A.	%
NACIONALIDAD															
Española	71.533	119.035	190.568	-1.225	-1,68	119	0,10	-1.106	-0,58	3.357	4,92	383	0,32	3.740	2,00
Comunitaria	3.517	2.883	6.400	232	7,06	1	0,03	233	3,78	2.235	174,34	1.363	89,67	3.598	128,41
Extracomunitaria	11.073	8.610	19.683	21	0,19	-623	-6,75	-602	-2,97	2.638	31,27	-84	-0,97	2.554	14,91
TIEMPO EN DESEMPLEO															
<3 MESES	39.791	44.343	84.134	38	0,10	102	0,23	140	0,17	7.001	21,35	2.104	4,98	9.105	12,14
3-6 MESES	15.684	21.801	37.485	107	0,69	982	4,72	1.089	2,99	1.877	13,59	1.742	8,68	3.619	10,69
6-12 MESES	13.273	21.459	34.732	-795	-5,65	-1.054	-4,68	-1.849	-5,05	502	3,93	-658	-2,98	-156	-0,45
1-2 AÑOS	10.171	19.348	29.519	-230	-2,21	-409	-2,07	-639	-2,12	-499	-4,68	-414	-2,09	-913	-3,00
2-3 AÑOS	2.400	7.729	10.129	-31	-1,28	70	0,91	39	0,39	-355	-12,89	-301	-3,75	-656	-6,08
3-4 AÑOS	1.231	4.129	5.360	-9	-0,73	-59	-1,41	-68	-1,25	-121	-8,95	-330	-7,40	-451	-7,76
> 4 AÑOS	3.573	11.719	15.292	-52	-1,43	-135	-1,14	-187	-1,21	-175	-4,67	-481	-3,94	-656	-4,11
Subtotal Paro Larga Duración	17.375	42.925	60.300	-322	-1,82	-533	-1,23	-855	-1,40	-1.150	-6,21	-1.526	-3,43	-2.676	-4,25
TOTAL	86.123	130.528	216.651	-972	-1,12	-503	-0,38	-1.475	-0,68	8.230	10,57	1.662	1,29	9.892	4,78

PARO REGISTRADO COMUNIDAD DE MADRID - JUNIO 2.007 -



SERIE PARO REGISTRADO (SISPE) COMUNIDAD DE MADRID



Resumen Mensual Paro y Contratos Registrados, Madrid y España

PARO REGISTRADO		Datos Junio 2.007	Variación intermensual		Variación interanual		Variación s/ octubre 2003	
			Diferencia	%	Diferencia	%	Diferencia	%
COMUNIDAD DE MADRID	AMBOS SEXOS	216.651	-1.475	-0,68%	9.892	4,78%	-39.270	-15,34%
	Hombres	86.123	-972	-1,12%	8.230	10,57%	-17.502	-16,89%
	Mujeres	130.528	-503	-0,38%	1.662	1,29%	-21.768	-14,29%
	Menores de 25	22.223	-386	-1,71%	1.647	8,00%	-10.665	-32,43%
	Hombres	11.873	-29	-0,24%	1.318	12,49%	-3.764	-24,07%
	Mujeres	10.350	-357	-3,33%	329	3,28%	-6.901	-40,00%
	Agricultura	1.962	-35	-1,75%	298	17,91%	506	34,75%
	Industria	18.928	-489	-2,52%	-152	-0,80%	-6.857	-26,59%
	Construcción	20.780	215	1,05%	4.329	26,31%	1.632	8,52%
	Servicios	165.482	-712	-0,43%	6.533	4,11%	-17.552	-9,59%
S/E Anterior	9.499	-454	-4,56%	-1.116	-10,51%	-16.999	-64,15%	
Españoles	190.568	-1.106	-0,58%	3.740	2,00%			
Extranjeros:	26.083	-369	-1,39%	6.152	30,87%			
Comunitarios	6.400	233	3,78%	3.598	128,41%			
No Comunitarios	19.683	-602	-2,97%	2.554	14,91%			

ESPAÑA	AMBOS SEXOS	1.965.869	-7.362	-0,37%	6.115	0,31%	-130.737	-6,24%
	Hombres	742.690	-1.147	-0,15%	3.947	0,53%	-102.387	-12,12%
	Mujeres	1.223.179	-6.215	-0,51%	2.168	0,18%	-28.350	-2,27%
	Menores de 25	230.235	2.012	0,88%	-8.129	-3,41%	-74.560	-24,46%
	Hombres	109.643	2.727	2,55%	-1.341	-1,21%	-26.814	-19,65%
	Mujeres	120.592	-715	-0,59%	-6.788	-5,33%	-47.746	-28,36%
	Españoles	1.817.315	-7.124	-0,39%	-15.112	-0,82%		
	Extranjeros:	148.554	-238	-0,16%	21.227	16,67%		
Comunitarios	43.627	1.006	2,36%	17.969	70,03%			
No Comunitarios	104.927	-1.244	-1,17%	3.258	3,20%			

CONTRATOS REGISTRADOS		Datos Junio 2.007	Variación intermensual		Variación interanual		Variación s/ octubre 2003	
			Diferencia	%	Diferencia	%	Diferencia	%
COM. DE MADRID	Indefinidos	39.835	-19	-0,05%	6.190	18,40%	15.943	66,73%
	Temporales	180.671	14.219	8,54%	-19.696	-9,83%	15.662	9,49%
	TOTAL CONTRATOS	220.506	14.200	6,88%	-13.506	-5,77%	31.605	16,73%
	Indefinidos/Totales	18,07%	-1,25		3,69		5,42	
	Agricultura	11,55%	-0,85		-1,91		-3,58	
	Industria	26,54%	-0,63		3,74		4,09	
	Servicios	18,46%	-1,50		3,91		5,52	
ESPAÑA	Indefinidos	178.278	-12.100	-6,36%	25.794	16,92%	45.659	34,43%
	Temporales	1.403.849	-31.265	-2,18%	-99.420	-6,61%	-21.374	-1,50%
	TOTAL CONTRATOS	1.582.127	-43.365	-2,67%	-73.626	-4,45%	24.285	1,56%
	Indefinidos/Totales	11,27%	-0,44		2,06		2,76	

SERIE PARO REGISTRADO SISPE (RECONSTRUIDA) - COMUNIDAD DE MADRID -

MES	2001	2002	2003	2004	2005	2006	2007
ENERO		236.831	258.009	259.943	235.260	225.259	218.201
FEBRERO	220.065	248.806	259.508	261.880	233.111	225.214	220.752
MARZO	221.546	246.257	262.846	258.131	234.722	223.860	222.811
ABRIL	217.508	249.460	260.161	260.796	233.518	220.235	222.172
MAYO	213.494	242.443	254.188	253.209	222.420	215.748	218.126
JUNIO	206.462	233.636	246.910	245.827	221.890	206.759	216.651
JULIO	211.297	237.932	245.033	240.799	224.153	212.432	
AGOSTO	217.677	241.991	248.591	243.556	227.684	217.021	
SEPTIEMBRE	218.240	245.861	249.869	241.335	221.671	213.081	
OCTUBRE	225.278	254.902	255.921	242.181	221.285	213.581	
NOVIEMBRE	226.856	251.060	253.147	239.216	220.227	212.754	
DICIEMBRE	223.543	247.806	251.468	229.814	216.066	211.558	

VARIACIONES INTERMENSUALES ABSOLUTAS

MES	2001	2002	2003	2004	2005	2006	2007
ENERO		13.288	10.202	8.475	5.446	9.193	6.643
FEBRERO		11.976	1.499	1.937	-2.149	-45	2.551
MARZO	1.481	-2.549	3.338	-3.749	1.611	-1.354	2.059
ABRIL	-4.038	3.202	-2.685	2.665	-1.204	-3.625	-639
MAYO	-4.015	-7.017	-5.974	-7.587	-11.098	-4.487	-4.046
JUNIO	-7.031	-8.807	-7.277	-7.382	-530	-8.989	-1.475
JULIO	4.835	4.296	-1.877	-5.028	2.263	5.673	
AGOSTO	6.381	4.058	3.558	2.757	3.531	4.589	
SEPTIEMBRE	563	3.871	1.278	-2.222	-6.013	-3.940	
OCTUBRE	7.038	9.041	6.052	846	-386	500	
NOVIEMBRE	1.578	-3.842	-2.774	-2.964	-1.058	-827	
DICIEMBRE	-3.313	-3.254	-1.679	-9.403	-4.161	-1.196	

VARIACIONES INTERMENSUALES RELATIVAS

MES	2001	2002	2003	2004	2005	2006	2007
ENERO		5,94	4,12	3,37	2,37	4,25	3,14
FEBRERO		5,06	0,58	0,74	-0,91	-0,02	1,17
MARZO	0,67	-1,02	1,29	-1,43	0,69	-0,60	0,93
ABRIL	-1,82	1,30	-1,02	1,03	-0,51	-1,62	-0,29
MAYO	-1,85	-2,81	-2,30	-2,91	-4,75	-2,04	-1,82
JUNIO	-3,29	-3,63	-2,86	-2,92	-0,24	-4,17	-0,68
JULIO	2,34	1,84	-0,76	-2,05	1,02	2,74	
AGOSTO	3,02	1,71	1,45	1,14	1,58	2,16	
SEPTIEMBRE	0,26	1,60	0,51	-0,91	-2,64	-1,82	
OCTUBRE	3,22	3,68	2,42	0,35	-0,17	0,23	
NOVIEMBRE	0,70	-1,51	-1,08	-1,22	-0,48	-0,39	
DICIEMBRE	-1,46	-1,30	-0,66	-3,93	-1,89	-0,56	

VARIACIONES INTERANUALES ABSOLUTAS

MES	2001	2002	2003	2004	2005	2006	2007
ENERO			21.178	1.935	-24.683	-10.001	-7.058
FEBRERO		28.741	10.702	2.372	-28.769	-7.897	-4.462
MARZO		24.711	16.589	-4.715	-23.409	-10.862	-1.049
ABRIL		31.951	10.701	635	-27.278	-13.283	1.937
MAYO		28.950	11.744	-978	-30.789	-6.672	2.378
JUNIO		27.174	13.274	-1.083	-23.937	-15.131	9.892
JULIO		26.635	7.101	-4.234	-16.646	-11.721	
AGOSTO		24.313	6.600	-5.034	-15.872	-10.663	
SEPTIEMBRE		27.621	4.007	-8.534	-19.664	-8.590	
OCTUBRE		29.624	1.019	-13.740	-20.896	-7.704	
NOVIEMBRE		24.203	2.087	-13.931	-18.989	-7.473	
DICIEMBRE		24.263	3.662	-21.654	-13.748	-4.508	

VARIACIONES INTERANUALES RELATIVAS

MES	2001	2002	2003	2004	2005	2006	2007
ENERO			8,94	0,75	-9,50	-4,25	-3,13
FEBRERO		13,06	4,30	0,91	-10,99	-3,39	-1,98
MARZO		11,15	6,74	-1,79	-9,07	-4,63	-0,47
ABRIL		14,69	4,29	0,24	-10,46	-5,69	0,88
MAYO		13,56	4,84	-0,38	-12,16	-3,00	1,10
JUNIO		13,16	5,68	-0,44	-9,74	-6,82	4,78
JULIO		12,61	2,98	-1,73	-6,91	-5,23	
AGOSTO		11,17	2,73	-2,03	-6,52	-4,68	
SEPTIEMBRE		12,66	1,63	-3,42	-8,15	-3,88	
OCTUBRE		13,15	0,40	-5,37	-8,63	-3,48	
NOVIEMBRE		10,67	0,83	-5,50	-7,94	-3,39	
DICIEMBRE		10,85	1,48	-8,61	-5,98	-2,09	

ESPAÑA SERIE PARO REGISTRADO SISPE (RECONSTRUIDA) - ESPAÑA -

MES	2001	2002	2003	2004	2005	2006	2007
ENERO		2.075.022	2.185.156	2.232.560	2.176.599	2.171.503	2.082.508
FEBRERO	1.993.274	2.149.908	2.180.216	2.219.300	2.165.420	2.169.277	2.075.275
MARZO	1.981.006	2.083.103	2.163.498	2.181.546	2.144.835	2.148.530	2.059.451
ABRIL	1.910.453	2.060.070	2.104.475	2.162.405	2.095.945	2.075.676	2.023.124
MAYO	1.898.285	2.002.924	2.035.601	2.090.702	2.007.393	2.004.528	1.973.231
JUNIO	1.842.556	1.962.963	2.020.367	2.054.113	1.974.860	1.959.754	1.965.869
JULIO	1.835.738	1.961.852	1.995.964	2.014.218	1.989.417	1.954.984	
AGOSTO	1.878.513	1.983.982	2.016.675	2.049.639	2.019.110	1.983.677	
SEPTIEMBRE	1.889.185	2.006.786	2.039.630	2.050.514	2.013.286	1.966.166	
OCTUBRE	1.940.909	2.064.512	2.096.606	2.075.811	2.052.861	1.992.836	
NOVIEMBRE	1.985.857	2.117.144	2.143.206	2.121.089	2.095.580	2.023.164	
DICIEMBRE	1.988.715	2.127.018	2.181.248	2.112.715	2.102.937	2.022.873	

VARIACIONES INTERMENSUALES ABSOLUTAS

MES	2001	2002	2003	2004	2005	2006	2007
ENERO		86.307	58.138	51.312	63.884	68.566	59.635
FEBRERO		74.886	-4.940	-13.260	-11.179	-2.226	-7.233
MARZO	-12.268	-66.805	-16.718	-37.754	-20.585	-20.747	-15.824
ABRIL	-70.553	-23.033	-59.023	-19.141	-48.890	-72.854	-36.327
MAYO	-12.168	-57.146	-68.874	-71.703	-88.552	-71.148	-49.893
JUNIO	-55.729	-39.961	-15.234	-36.589	-32.533	-44.774	-7.362
JULIO	-6.818	-1.111	-24.403	-39.895	14.557	-4.770	
AGOSTO	42.775	22.130	20.711	35.421	29.693	28.693	
SEPTIEMBRE	10.672	22.804	22.955	875	-5.824	-17.511	
OCTUBRE	51.724	57.726	56.976	25.297	39.575	26.670	
NOVIEMBRE	44.948	52.632	46.600	45.278	42.719	30.328	
DICIEMBRE	2.858	9.874	38.042	-8.374	7.357	-291	

VARIACIONES INTERMENSUALES RELATIVAS

MES	2001	2002	2003	2004	2005	2006	2007
ENERO		4,34	2,73	2,35	3,02	3,26	2,95
FEBRERO		3,61	-0,23	-0,59	-0,51	-0,10	-0,35
MARZO	-0,62	-3,11	-0,77	-1,70	-0,95	-0,96	-0,76
ABRIL	-3,56	-1,11	-2,73	-0,88	-2,28	-3,39	-1,76
MAYO	-0,64	-2,77	-3,27	-3,32	-4,22	-3,43	-2,47
JUNIO	-2,94	-2,00	-0,75	-1,75	-1,62	-2,23	-0,37
JULIO	-0,37	-0,06	-1,21	-1,94	0,74	-0,24	
AGOSTO	2,33	1,13	1,04	1,76	1,49	1,47	
SEPTIEMBRE	0,57	1,15	1,14	0,04	-0,29	-0,88	
OCTUBRE	2,74	2,88	2,79	1,23	1,97	1,36	
NOVIEMBRE	2,32	2,55	2,22	2,18	2,08	1,52	
DICIEMBRE	0,14	0,47	1,78	-0,39	0,35	-0,01	

VARIACIONES INTERANUALES ABSOLUTAS

MES	2001	2002	2003	2004	2005	2006	2007
ENERO			110.134	47.404	-55.961	-5.096	-88.995
FEBRERO		156.634	30.308	39.084	-53.880	3.857	-94.002
MARZO		102.097	80.395	18.048	-36.711	3.695	-89.079
ABRIL		149.617	44.405	57.930	-66.460	-20.269	-52.552
MAYO		104.639	32.677	55.101	-83.309	-2.865	-31.297
JUNIO		120.407	57.404	33.746	-79.253	-15.106	6.115
JULIO		126.114	34.112	18.254	-24.801	-34.433	
AGOSTO		105.469	32.693	32.964	-30.529	-35.433	
SEPTIEMBRE		117.601	32.844	10.884	-37.228	-47.120	
OCTUBRE		123.603	32.094	-20.795	-22.950	-60.025	
NOVIEMBRE		131.287	26.062	-22.117	-25.509	-72.416	
DICIEMBRE		138.303	54.230	-68.533	-9.778	-80.064	

VARIACIONES INTERANUALES RELATIVAS

MES	2001	2002	2003	2004	2005	2006	2007
ENERO			5,31	2,17	-2,51	-0,23	-4,10
FEBRERO		7,86	1,41	1,79	-2,43	0,18	-4,33
MARZO		5,15	3,86	0,83	-1,68	0,17	-4,15
ABRIL		7,83	2,16	2,75	-3,07	-0,97	-2,53
MAYO		5,51	1,63	2,71	-3,98	-0,14	-1,56
JUNIO		6,53	2,92	1,67	-3,86	-0,76	0,31
JULIO		6,87	1,74	0,91	-1,23	-1,73	
AGOSTO		5,61	1,65	1,63	-1,49	-1,75	
SEPTIEMBRE		6,22	1,64	0,53	-1,82	-2,34	
OCTUBRE		6,37	1,55	-0,99	-1,11	-2,92	
NOVIEMBRE		6,61	1,23	-1,03	-1,20	-3,46	
DICIEMBRE		6,95	2,55	-3,14	-0,46	-3,81	