

Paro y Contratos Registrados

Paro Registrado

El paro disminuye en Madrid en 362 personas respecto a junio

El número de parados registrados en nuestra Comunidad desciende en 362 personas respecto al mes anterior, un 0,17%, situándose en 216.289 personas.

En relación al año anterior, Madrid experimenta un incremento de 3.857 personas, que supone un 1,82%.

En España, en términos interanuales el paro asciende en 15.354 personas, el 0,79%. Con respecto al mes anterior, se produce un incremento de 4.469 personas, el 0,23%.

Las mujeres paradas bajan un 1,94% en el año

Por sexos en Madrid, se ha producido un descenso interanual de 1,94% en el paro femenino y un ascenso entre los hombres de 8,07%; en cuanto a la variación intermensual, el paro entre las mujeres baja un 0,22% y un 0,08% entre los hombres, alcanzando las cifras de 130.235 y 86.054 respectivamente.

En jóvenes el descenso es de 6,66% en el mes

El paro entre los jóvenes desciende en el mes un 6,66%, 6,5 puntos por encima de la media, llega hasta un -5,30% en el caso de las mujeres y a un -7,85% en los hombres; la variación interanual refleja un incremento en su conjunto del 5,19%, siendo menor la subida en el paro de las mujeres jóvenes, el 1,33%, que entre los hombres, con un 8,90%.

El paro baja en el año un 3,55% en Industria y un 12,64% en "Sin Empleo Anterior"

En cuanto a sectores de actividad económica, se observa un comportamiento desigual, reflejando descensos interanuales en Industria el 3,55% y en el colectivo de "Sin Empleo Anterior" el 12,64%; por el contrario sube en Construcción un 22,92%, en Servicios el 0,92% y en Agricultura el 17,56%.

La variación intermensual experimenta bajadas en todos los sectores económicos, excepto en Construcción que crece el 4,48%, siendo la mayor bajada la del colectivo de "Sin Empleo Anterior" con un -6,76%, le sigue Agricultura con un -2,40%, Industria con un -1,10% y Servicios con el -0,22%.

Contratos

Los contratos indefinidos aumentan un 12,73% en el año

En Julio la cifra total de contratos asciende a 236.616, de los cuales 39.892 son indefinidos, lo que representa un incremento del 0,14% respecto al mes anterior y un incremento del 12,73% con respecto al año anterior; los temporales se sitúan en 196.724, un 8,89% más que en junio pasado y un 4,11% más que en Julio del 2.006.

Madrid es la primera comunidad en tasa de contratos indefinidos sobre total con un 16,86%

En España, se han registrado 1.754.918 contratos, de los cuales 180.841 son indefinidos, un 7,46% más que en el año anterior y un 1,44% más que en el mes de junio; los contratos temporales han sido 1.574.077, suponiendo un incremento interanual de 4,76% e intermensual del 12,13%.

Madrid es la segunda comunidad, por detrás de Cataluña, en su contribución de contratos indefinidos al conjunto nacional con un 22,06%.

La tasa de contratos indefinidos sobre total se sitúa en Madrid en 16,86%, 1,09 puntos más que el año anterior y 1,21 puntos menos que en el mes de junio. Es la Comunidad con mayor tasa a 6,56 puntos porcentuales respecto a la media nacional.

En España, la tasa de contratos indefinidos es 10,30%, 0,23 puntos más que el año anterior y 0,96 puntos menos que la tasa alcanzada en el último mes.

PARO REGISTRADO COMUNIDAD DE MADRID

EDAD	JULIO 2.007			VARIACION INTERMENSUAL						VARIACION INTERANUAL					
	SEXO			HOMBRES		MUJERES		TOTAL		HOMBRES		MUJERES		TOTAL	
	Hombre	Mujer	Total	V.A.	%	V.A.	%	V.A.	%	V.A.	%	S.A.	%	V.A.	%
<20	3.562	2.731	6.293	-500	-12,31	-354	-11,47	-854	-11,95	87	2,50	-9	-0,33	78	1,26
20 - 24	7.379	7.070	14.449	-432	-5,53	-195	-2,68	-627	-4,16	807	12,28	138	1,99	945	7,00
Subtotal < 25	10.941	9.801	20.742	-932	-7,85	-549	-5,30	-1.481	-6,66	894	8,90	129	1,33	1.023	5,19
25 - 29	11.039	14.543	25.582	-58	-0,52	165	1,15	107	0,42	650	6,26	-1.623	-10,04	-973	-3,66
30 - 34	11.700	19.980	31.680	361	3,18	59	0,30	420	1,34	1.019	9,54	-1.277	-6,01	-258	-0,81
35 - 39	10.428	19.901	30.329	262	2,58	204	1,04	466	1,56	870	9,10	-223	-1,11	647	2,18
40 - 44	8.796	16.671	25.467	47	0,54	-57	-0,34	-10	-0,04	761	9,47	-382	-2,24	379	1,51
Subtotal 25 - 44	41.963	71.095	113.058	612	1,48	371	0,52	983	0,88	3.300	8,54	-3.505	-4,70	-205	-0,18
45 - 49	7.309	14.136	21.445	33	0,45	-69	-0,49	-36	-0,17	694	10,49	-467	-3,20	227	1,07
50 - 54	6.999	13.416	20.415	-8	-0,11	-83	-0,61	-91	-0,44	422	6,42	-1	-0,01	421	2,11
55 - 59	9.455	13.395	22.850	96	1,03	-66	-0,49	30	0,13	569	6,40	563	4,39	1.132	5,21
60 +	9.387	8.392	17.779	130	1,40	103	1,24	233	1,33	550	6,22	709	9,23	1.259	7,62
Subtotal > 45	33.150	49.339	82.489	251	0,76	-115	-0,23	136	0,17	2.235	7,23	804	1,66	3.039	3,83
Total	86.054	130.235	216.289	-69	-0,08	-293	-0,22	-362	-0,17	6.429	8,07	-2.572	-1,94	3.857	1,82
NIVEL FORMATIVO															
Estudios primarios incompletos	6.299	5.968	12.267	439	7,49	-43	-0,72	396	3,34	1.558	32,86	529	9,73	2.087	20,50
Estudios primarios completos	6.470	6.404	12.874	122	1,92	-101	-1,55	21	0,16	2.266	53,90	1.751	37,63	4.017	45,35
Prog. for. inserción laboral no precisan tit. académica 1ª et. secundaria (+ 300 horas)	369	333	702	33	9,82	-2	-0,60	31	4,62	138	59,74	105	46,05	243	52,94
1ª et. ed. secundaria sin tit. grad. escolar o equivalente	16.802	19.400	36.202	159	0,96	-434	-2,19	-275	-0,75	1.327	8,58	-965	-4,74	362	1,01
1ª et. ed. secundaria con título graduado escolar o equivalente	24.283	41.510	65.793	-762	-3,04	-640	-1,52	-1.402	-2,09	787	3,35	-1.712	-3,96	-925	-1,39
Prog. form. inserción laboral precisan titu. secundaria 1ª et. (+ 300 horas)	120	147	267	-13	-9,77	-10	-6,37	-23	-7,93	37	44,58	44	42,72	81	43,55
Enseñanzas bachillerato	13.415	20.439	33.854	-329	-2,39	8	0,04	-321	-0,94	1	0,01	-357	-1,72	-356	-1,04
Gº medio f.p. específica, artes plásticas y diseño y deportivas	3.377	8.829	12.206	-152	-4,31	-498	-5,34	-650	-5,06	240	7,65	-468	-5,03	-228	-1,83
Gº medio música y danza	51	56	107	12	30,77	11	24,44	23	27,38	7	15,91	-12	-17,65	-5	-4,46
Prog. for. inserción laboral precisan tit. secundaria 2ª et. (+ 300 horas)	42	54	96	-13	-23,64	-3	-5,26	-16	-14,29	15	55,56	14	35,00	29	43,28
Gº superior f.p. específica y equivalente, artes plásticas y diseño y deportivas	3.358	6.375	9.733	-91	-2,64	29	0,46	-62	-0,63	1	0,03	-218	-3,31	-217	-2,18
Tit. propios universidades y otras enseñ. precisan tit. bachiller (2 y + años)	37	43	80	6	19,35	3	7,50	9	12,68	6	19,35	-2	-4,44	4	5,26
Prog. form. inserción laboral precisan f.p. Gº superior (+ 300 horas)	7	18	25	1	16,67	-3	-14,29	-2	-7,41	0	0,00	2	12,50	2	8,70
Diplomados o equivalente	2.733	6.331	9.064	99	3,76	546	9,44	645	7,66	-65	-2,32	-338	-5,07	-403	-4,26
Licenciados o equivalente	7.809	13.454	21.263	398	5,37	869	6,91	1.267	6,34	-188	-2,35	-1.049	-7,23	-1.237	-5,50
Estud. oficial. especialización profesional	40	90	130	-7	-14,89	5	5,88	-2	-1,52	-7	-14,89	-7	-7,22	-14	-9,72
Doctorado universitario	98	120	218	13	15,29	-1	-0,83	12	5,83	-1	-1,01	2	1,69	1	0,46
No asignados	7	30	37	-2	-22,22	0	0,00	-2	-5,13	-7	-50,00	-16	-34,78	-23	-38,33
Sin estudios	737	634	1.371	18	2,50	-29	-4,37	-11	-0,80	314	74,23	125	24,56	439	47,10

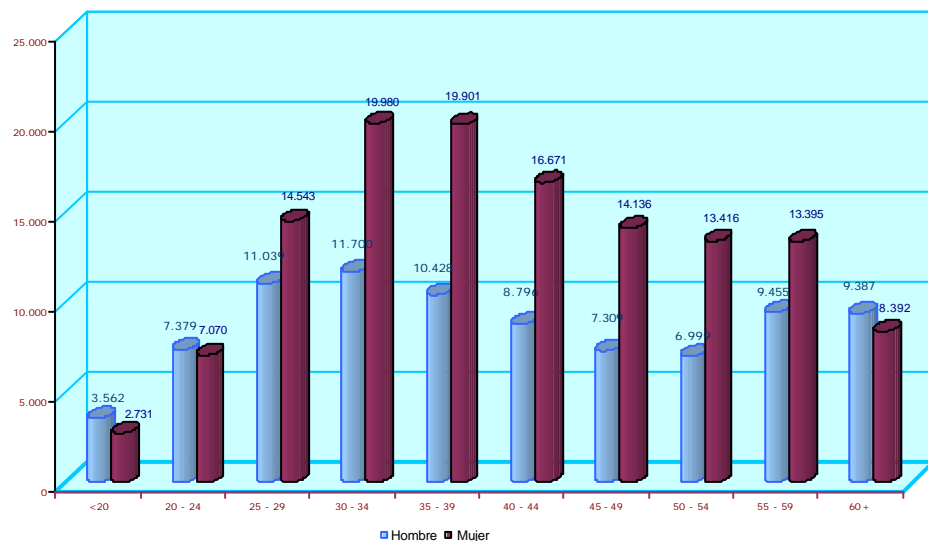
PARO REGISTRADO COMUNIDAD DE MADRID

	JULIO 2.007			VARIACION INTERMENSUAL						VARIACION INTERANUAL					
	SEXO			HOMBRES		MUJERES		TOTAL		HOMBRES		MUJERES		TOTAL	
	Hombre	Mujer	Total	V.A.	%	V.A.	%	V.A.	%	V.A.	%	S.A.	%	V.A.	%
GRUPOS PROFESIONALES															
Fuerzas Armadas	70	25	95	-9	-11,39	-1	-3,85	-10	-9,52	-13	-15,66	1	4,17	-12	-11,21
Direccion Empresas Y Admones. Publicas	4.102	1.635	5.737	123	3,09	54	3,42	177	3,18	21	0,51	90	5,83	111	1,97
Tecs.,Profes.Cientificos E Intelectuales	8.849	15.277	24.126	577	6,98	1.404	10,12	1.981	8,95	-226	-2,49	-1.438	-8,60	-1.664	-6,45
Tecnicos Y Profesionales De Apoyo	10.927	12.124	23.051	-54	-0,49	470	4,03	416	1,84	135	1,25	-23	-0,19	112	0,49
Empleados De Tipo Administrativo	6.897	32.158	39.055	-279	-3,89	-295	-0,91	-574	-1,45	-93	-1,33	-274	-0,84	-367	-0,93
Trab.Serv.Rest.,Person.,Protec.Y Vended.	6.989	28.616	35.605	-219	-3,04	-785	-2,67	-1.004	-2,74	18	0,26	-643	-2,20	-625	-1,73
Trabs.Cualif.En Agricultura Y En Pesca	1.410	692	2.102	-36	-2,49	-60	-7,98	-96	-4,37	137	10,76	-20	-2,81	117	5,89
Artesan./Trab.C.Ind.Manuf.Const.Mineria	22.935	3.029	25.964	904	4,10	-67	-2,16	837	3,33	4.453	24,09	-168	-5,25	4.285	19,77
Operadores Instal.Y Maquinar.Y Montador.	7.522	3.503	11.025	-314	-4,01	-51	-1,44	-365	-3,20	728	10,72	-215	-5,78	513	4,88
Trabajadores No Cualificados.	16.353	33.176	49.529	-762	-4,45	-962	-2,82	-1.724	-3,36	1.269	8,41	118	0,36	1.387	2,88
SECTORES Y SECCIONES DE ACTIVIDAD															
Agricultura, ganaderia, caza y silvicultura	946	906	1.852	-19	-1,97	-27	-2,89	-46	-2,42	192	25,46	147	19,37	339	22,41
Pesca	28	35	63	2	7,69	-3	-7,89	-1	-1,56	-30	-51,72	-23	-39,66	-53	-45,69
AGRICULTURA Y PESCA	974	941	1.915	-17	-1,72	-30	-3,09	-47	-2,40	162	19,95	124	15,18	286	17,56
Ind. Extractivas	707	921	1.628	-7	-0,98	-17	-1,81	-24	-1,45	-48	-6,36	12	1,32	-36	-2,16
Ind. Manufactureras	7.215	9.392	16.607	21	0,29	-180	-1,88	-159	-0,95	-52	-0,72	-778	-7,65	-830	-4,76
Prod. distr. energía eléct. gas agua	245	240	485	-6	-2,39	-19	-7,34	-25	-4,90	95	63,33	82	51,90	177	57,47
INDUSTRIA	8.167	10.553	18.720	8	0,10	-216	-2,01	-208	-1,10	-5	-0,06	-684	-6,09	-689	-3,55
Construccion	18.413	3.273	21.686	920	5,26	-14	-0,43	906	4,36	3.935	27,18	108	3,41	4.043	22,92
CONSTRUCCION	18.413	3.273	21.686	920	5,26	-14	-0,43	906	4,36	3.935	27,18	108	3,41	4.043	22,92
Comercio/repar. vehículos motor	8.286	17.197	25.483	-355	-4,11	-317	-1,81	-672	-2,57	168	2,07	96	0,56	264	1,05
Hosteleria	3.767	10.418	14.185	64	1,73	428	4,28	492	3,59	-81	-2,10	-931	-8,20	-1.012	-6,66
Transporte, almac. Comunicaciones	3.810	3.424	7.234	-140	-3,54	-33	-0,95	-173	-2,34	132	3,59	-323	-8,62	-191	-2,57
Intermediación financiera	677	1.163	1.840	60	9,72	36	3,19	96	5,50	50	7,97	19	1,66	69	3,90
Servicios a las Empresas	31.100	51.964	83.064	-518	-1,64	-289	-0,55	-807	-0,96	2.394	8,34	1.149	2,26	3.543	4,46
Admin. Pública/Defensa/Seg. Soc.	1.543	4.728	6.271	-50	-3,14	-225	-4,54	-275	-4,20	-55	-3,44	-267	-5,35	-322	-4,88
Educación	1.501	5.644	7.145	344	29,73	1.584	39,01	1.928	36,96	-193	-11,39	-761	-11,88	-954	-11,78
Activ. Sanit. Veter./Ser. Sociales	622	4.702	5.324	-155	-19,95	-681	-12,65	-836	-13,57	-18	-2,81	168	3,71	150	2,90
Otras activ. Soc. y serv. Comunidad	4.650	9.020	13.670	-40	-0,85	19	0,21	-21	-0,15	244	5,54	-112	-1,23	132	0,98
Personal doméstico	222	641	863	-39	-14,94	-64	-9,08	-103	-10,66	-30	-11,90	-144	-18,34	-174	-16,78
Organismos extraterritoriales	11	21	32	0	0,00	0	0,00	0	0,00	-3	-21,43	-4	-16,00	-7	-17,95
SERVICIOS	56.189	108.922	165.111	-829	-1,45	458	0,42	-371	-0,22	2.608	4,87	-1.110	-1,01	1.498	0,92
Sin empleo anterior	2.311	6.546	8.857	-151	-6,13	-491	-6,98	-642	-6,76	-271	-10,50	-1.010	-13,37	-1.281	-12,64
COLECTIVO SIN EMPLEO ANTERIOR	2.311	6.546	8.857	-151	-6,13	-491	-6,98	-642	-6,76	-271	-10,50	-1.010	-13,37	-1.281	-12,64

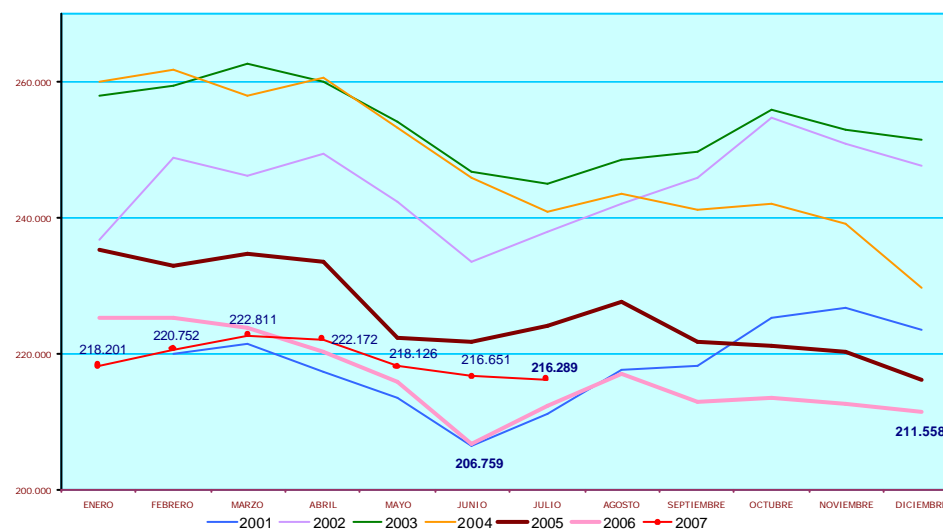
PARO REGISTRADO COMUNIDAD DE MADRID

	JULIO 2.007			VARIACION INTERMENSUAL						VARIACION INTERANUAL					
	SEXO			HOMBRES		MUJERES		TOTAL		HOMBRES		MUJERES		TOTAL	
	Hombre	Mujer	Total	V.A.	%	V.A.	%	V.A.	%	V.A.	%	S.A.	%	V.A.	%
NACIONALIDAD															
Española	70.168	118.870	189.038	-1.365	-1,91	-165	-0,14	-1.530	-0,80	1.516	2,21	-3.601	-2,94	-2.085	-1,09
Comunitaria	4.391	3.111	7.502	874	24,85	228	7,91	1.102	17,22	3.018	219,81	1.453	87,64	4.471	147,51
Extracomunitaria	11.495	8.254	19.749	422	3,81	-356	-4,13	66	0,34	1.895	19,74	-424	-4,89	1.471	8,05
TIEMPO EN DESEMPLEO															
<3 MESES	41.525	47.014	88.539	1.734	4,36	2.671	6,02	4.405	5,24	5.534	15,38	-955	-1,99	4.579	5,45
3-6 MESES	14.099	19.636	33.735	-1.585	-10,11	-2.165	-9,93	-3.750	-10,00	1.495	11,86	1.261	6,86	2.756	8,90
6-12 MESES	13.105	21.216	34.321	-168	-1,27	-243	-1,13	-411	-1,18	481	3,81	-810	-3,68	-329	-0,95
1-2 AÑOS	10.209	19.117	29.326	38	0,37	-231	-1,19	-193	-0,65	-406	-3,82	-756	-3,80	-1.162	-3,81
2-3 AÑOS	2.419	7.670	10.089	19	0,79	-59	-0,76	-40	-0,39	-330	-12,00	-401	-4,97	-731	-6,76
3-4 AÑOS	1.179	4.067	5.246	-52	-4,22	-62	-1,50	-114	-2,13	-144	-10,88	-314	-7,17	-458	-8,03
> 4 AÑOS	3.518	11.515	15.033	-55	-1,54	-204	-1,74	-259	-1,69	-201	-5,40	-597	-4,93	-798	-5,04
Subtotal Paro Larga Duración	17.325	42.369	59.694	-50	-0,29	-556	-1,30	-606	-1,00	-1.081	-5,87	-2.068	-4,65	-3.149	-5,01
TOTAL	86.054	130.235	216.289	-69	-0,08	-293	-0,22	-362	-0,17	6.429	8,07	-2.572	-1,94	3.857	1,82

PARO REGISTRADO COMUNIDAD DE MADRID - JULIO 2.007 -



SERIE PARO REGISTRADO (SISPE) COMUNIDAD DE MADRID



Resumen Mensual Paro y Contratos Registrados, Madrid y España

PARO REGISTRADO		Datos Julio 2.007	Variación intermensual		Variación interanual		Variación s/ octubre 2003	
			Diferencia	%	Diferencia	%	Diferencia	%
COMUNIDAD DE MADRID	AMBOS SEXOS	216.289	-362	-0,17%	3.857	1,82%	-39.632	-15,49%
	Hombres	86.054	-69	-0,08%	6.429	8,07%	-17.571	-16,96%
	Mujeres	130.235	-293	-0,22%	-2.572	-1,94%	-22.061	-14,49%
	Menores de 25	20.742	-1.481	-6,66%	1.023	5,19%	-12.146	-36,93%
	Hombres	10.941	-932	-7,85%	894	8,90%	-4.696	-30,03%
	Mujeres	9.801	-549	-5,30%	129	1,33%	-7.450	-43,19%
	Agricultura	1.915	-47	-2,40%	286	17,56%	459	31,52%
	Industria	18.720	-208	-1,10%	-689	-3,55%	-7.065	-27,40%
	Construcción	21.686	906	4,36%	4.043	22,92%	2.538	13,25%
	Servicios	165.111	-371	-0,22%	1.498	0,92%	-17.923	-9,79%
	S/E Anterior	8.857	-642	-6,76%	-1.281	-12,64%	-17.641	-66,57%
	Espanoles	189.038	-1.530	-0,80%	-2.085	-1,09%		
Extranjeros:	27.251	1.168	4,48%	5.942	27,88%			
Comunitarios	7.502	1.102	17,22%	4.471	147,51%			
No Comunitarios	19.749	66	0,34%	1.471	8,05%			

ESPAÑA	AMBOS SEXOS	1.970.338	4.469	0,23%	15.354	0,79%	-126.268	-6,02%
	Hombres	755.375	12.685	1,71%	15.722	2,13%	-89.702	-10,61%
	Mujeres	1.214.963	-8.216	-0,67%	-368	-0,03%	-36.566	-2,92%
	Menores de 25	220.524	-9.711	-4,22%	-6.596	-2,90%	-84.271	-27,65%
	Hombres	106.153	-3.490	-3,18%	-213	-0,20%	-30.304	-22,21%
	Mujeres	114.371	-6.221	-5,16%	-6.383	-5,29%	-53.967	-32,06%
	Espanoles	1.812.291	-5.024	-0,28%	-9.584	-0,53%		
	Extranjeros:	158.047	9.493	6,39%	24.938	18,74%		
Comunitarios	47.410	3.783	8,67%	20.792	78,11%			
No Comunitarios	110.637	5.710	5,44%	4.146	3,89%			

CONTRATOS REGISTRADOS		Datos Julio 2.007	Variación intermensual		Variación interanual		Variación s/ octubre 2003	
			Diferencia	%	Diferencia	%	Diferencia	%
COM. DE MADRID	Indefinidos	39.892	57	0,14%	4.506	12,73%	16.000	66,97%
	Temporales	196.724	16.053	8,89%	7.775	4,11%	31.715	19,22%
	TOTAL CONTRATOS	236.616	16.110	7,31%	12.281	5,47%	47.715	25,26%
	Indefinidos/Totales	16,86%	-1,21		1,09		4,21	
	Agricultura	8,51%	-3,04		-4,11		-6,63	
	Industria	26,50%	-0,04		0,19		4,05	
	Construcción	11,59%	-0,98		-0,11		4,76	
Servicios	17,16%	-1,30		1,33		4,22		
ESPAÑA	Indefinidos	180.841	2.563	1,44%	12.556	7,46%	48.222	36,36%
	Temporales	1.574.077	170.228	12,13%	71.470	4,76%	148.854	10,44%
	TOTAL CONTRATOS	1.754.918	172.791	10,92%	84.026	5,03%	197.076	12,65%
	Indefinidos/Totales	10,30%	-0,96		0,23		1,79	

SERIE PARO REGISTRADO SISPE (RECONSTRUIDA) - COMUNIDAD DE MADRID -

MES	2001	2002	2003	2004	2005	2006	2007
ENERO		236.831	258.009	259.943	235.260	225.259	218.201
FEBRERO	220.065	248.806	259.508	261.880	233.111	225.214	220.752
MARZO	221.546	246.257	262.846	258.131	234.722	223.860	222.811
ABRIL	217.508	249.460	260.161	260.796	233.518	220.235	222.172
MAYO	213.494	242.443	254.188	253.209	222.420	215.748	218.126
JUNIO	206.462	233.636	246.910	245.827	221.890	206.759	216.651
JULIO	211.297	237.932	245.033	240.799	224.153	212.432	216.289
AGOSTO	217.677	241.991	248.591	243.556	227.684	217.021	
SEPTIEMBRE	218.240	245.861	249.869	241.335	221.671	213.081	
OCTUBRE	225.278	254.902	255.921	242.181	221.285	213.581	
NOVIEMBRE	226.856	251.060	253.147	239.216	220.227	212.754	
DICIEMBRE	223.543	247.806	251.468	229.814	216.066	211.558	

VARIACIONES INTERMENSUALES ABSOLUTAS

MES	2001	2002	2003	2004	2005	2006	2007
ENERO		13.288	10.202	8.475	5.446	9.193	6.643
FEBRERO		11.976	1.499	1.937	-2.149	-45	2.551
MARZO	1.481	-2.549	3.338	-3.749	1.611	-1.354	2.059
ABRIL	-4.038	3.202	-2.685	2.665	-1.204	-3.625	-639
MAYO	-4.015	-7.017	-5.974	-7.587	-11.098	-4.487	-4.046
JUNIO	-7.031	-8.807	-7.277	-7.382	-530	-8.989	-1.475
JULIO	4.835	4.296	-1.877	-5.028	2.263	5.673	-362
AGOSTO	6.381	4.058	3.558	2.757	3.531	4.589	
SEPTIEMBRE	563	3.871	1.278	-2.222	-6.013	-3.940	
OCTUBRE	7.038	9.041	6.052	846	-386	500	
NOVIEMBRE	1.578	-3.842	-2.774	-2.964	-1.058	-827	
DICIEMBRE	-3.313	-3.254	-1.679	-9.403	-4.161	-1.196	

VARIACIONES INTERMENSUALES RELATIVAS

MES	2001	2002	2003	2004	2005	2006	2007
ENERO		5,94	4,12	3,37	2,37	4,25	3,14
FEBRERO		5,06	0,58	0,74	-0,91	-0,02	1,17
MARZO	0,67	-1,02	1,29	-1,43	0,69	-0,60	0,93
ABRIL	-1,82	1,30	-1,02	1,03	-0,51	-1,62	-0,29
MAYO	-1,85	-2,81	-2,30	-2,91	-4,75	-2,04	-1,82
JUNIO	-3,29	-3,63	-2,86	-2,92	-0,24	-4,17	-0,68
JULIO	2,34	1,84	-0,76	-2,05	1,02	2,74	-0,17
AGOSTO	3,02	1,71	1,45	1,14	1,58	2,16	
SEPTIEMBRE	0,26	1,60	0,51	-0,91	-2,64	-1,82	
OCTUBRE	3,22	3,68	2,42	0,35	-0,17	0,23	
NOVIEMBRE	0,70	-1,51	-1,08	-1,22	-0,48	-0,39	
DICIEMBRE	-1,46	-1,30	-0,66	-3,93	-1,89	-0,56	

VARIACIONES INTERANUALES ABSOLUTAS

MES	2001	2002	2003	2004	2005	2006	2007
ENERO			21.178	1.935	-24.683	-10.001	-7.058
FEBRERO		28.741	10.702	2.372	-28.769	-7.897	-4.462
MARZO		24.711	16.589	-4.715	-23.409	-10.862	-1.049
ABRIL		31.951	10.701	635	-27.278	-13.283	1.937
MAYO		28.950	11.744	-978	-30.789	-6.672	2.378
JUNIO		27.174	13.274	-1.083	-23.937	-15.131	9.892
JULIO		26.635	7.101	-4.234	-16.646	-11.721	3.857
AGOSTO		24.313	6.600	-5.034	-15.872	-10.663	
SEPTIEMBRE		27.621	4.007	-8.534	-19.664	-8.590	
OCTUBRE		29.624	1.019	-13.740	-20.896	-7.704	
NOVIEMBRE		24.203	2.087	-13.931	-18.989	-7.473	
DICIEMBRE		24.263	3.662	-21.654	-13.748	-4.508	

VARIACIONES INTERANUALES RELATIVAS

MES	2001	2002	2003	2004	2005	2006	2007
ENERO			8,94	0,75	-9,50	-4,25	-3,13
FEBRERO		13,06	4,30	0,91	-10,99	-3,39	-1,98
MARZO		11,15	6,74	-1,79	-9,07	-4,63	-0,47
ABRIL		14,69	4,29	0,24	-10,46	-5,69	0,88
MAYO		13,56	4,84	-0,38	-12,16	-3,00	1,10
JUNIO		13,16	5,68	-0,44	-9,74	-6,82	4,78
JULIO		12,61	2,98	-1,73	-6,91	-5,23	1,82
AGOSTO		11,17	2,73	-2,03	-6,52	-4,68	
SEPTIEMBRE		12,66	1,63	-3,42	-8,15	-3,88	
OCTUBRE		13,15	0,40	-5,37	-8,63	-3,48	
NOVIEMBRE		10,67	0,83	-5,50	-7,94	-3,39	
DICIEMBRE		10,85	1,48	-8,61	-5,98	-2,09	

ESPAÑA SERIE PARO REGISTRADO SISPE (RECONSTRUIDA) - ESPAÑA -

MES	2001	2002	2003	2004	2005	2006	2007
ENERO		2.075.022	2.185.156	2.232.560	2.176.599	2.171.503	2.082.508
FEBRERO	1.993.274	2.149.908	2.180.216	2.219.300	2.165.420	2.169.277	2.075.275
MARZO	1.981.006	2.083.103	2.163.498	2.181.546	2.144.835	2.148.530	2.059.451
ABRIL	1.910.453	2.060.070	2.104.475	2.162.405	2.095.945	2.075.676	2.023.124
MAYO	1.898.285	2.002.924	2.035.601	2.090.702	2.007.393	2.004.528	1.973.231
JUNIO	1.842.556	1.962.963	2.020.367	2.054.113	1.974.860	1.959.754	1.965.869
JULIO	1.835.738	1.961.852	1.995.964	2.014.218	1.989.417	1.954.984	1.970.338
AGOSTO	1.878.513	1.983.982	2.016.675	2.049.639	2.019.110	1.983.677	
SEPTIEMBRE	1.889.185	2.006.786	2.039.630	2.050.514	2.013.286	1.966.166	
OCTUBRE	1.940.909	2.064.512	2.096.606	2.075.811	2.052.861	1.992.836	
NOVIEMBRE	1.985.857	2.117.144	2.143.206	2.121.089	2.095.580	2.023.164	
DICIEMBRE	1.988.715	2.127.018	2.181.248	2.112.715	2.102.937	2.022.873	

VARIACIONES INTERMENSUALES ABSOLUTAS

MES	2001	2002	2003	2004	2005	2006	2007
ENERO		86.307	58.138	51.312	63.884	68.566	59.635
FEBRERO		74.886	-4.940	-13.260	-11.179	-2.226	-7.233
MARZO	-12.268	-66.805	-16.718	-37.754	-20.585	-20.747	-15.824
ABRIL	-70.553	-23.033	-59.023	-19.141	-48.890	-72.854	-36.327
MAYO	-12.168	-57.146	-68.874	-71.703	-88.552	-71.148	-49.893
JUNIO	-55.729	-39.961	-15.234	-36.589	-32.533	-44.774	-7.362
JULIO	-6.818	-1.111	-24.403	-39.895	14.557	-4.770	4.469
AGOSTO	42.775	22.130	20.711	35.421	29.693	28.693	
SEPTIEMBRE	10.672	22.804	22.955	875	-5.824	-17.511	
OCTUBRE	51.724	57.726	56.976	25.297	39.575	26.670	
NOVIEMBRE	44.948	52.632	46.600	45.278	42.719	30.328	
DICIEMBRE	2.858	9.874	38.042	-8.374	7.357	-291	

VARIACIONES INTERMENSUALES RELATIVAS

MES	2001	2002	2003	2004	2005	2006	2007
ENERO		4,34	2,73	2,35	3,02	3,26	2,95
FEBRERO		3,61	-0,23	-0,59	-0,51	-0,10	-0,35
MARZO	-0,62	-3,11	-0,77	-1,70	-0,95	-0,96	-0,76
ABRIL	-3,56	-1,11	-2,73	-0,88	-2,28	-3,39	-1,76
MAYO	-0,64	-2,77	-3,27	-3,32	-4,22	-3,43	-2,47
JUNIO	-2,94	-2,00	-0,75	-1,75	-1,62	-2,23	-0,37
JULIO	-0,37	-0,06	-1,21	-1,94	0,74	-0,24	0,23
AGOSTO	2,33	1,13	1,04	1,76	1,49	1,47	
SEPTIEMBRE	0,57	1,15	1,14	0,04	-0,29	-0,88	
OCTUBRE	2,74	2,88	2,79	1,23	1,97	1,36	
NOVIEMBRE	2,32	2,55	2,22	2,18	2,08	1,52	
DICIEMBRE	0,14	0,47	1,78	-0,39	0,35	-0,01	

VARIACIONES INTERANUALES ABSOLUTAS

MES	2001	2002	2003	2004	2005	2006	2007
ENERO			110.134	47.404	-55.961	-5.096	-88.995
FEBRERO		156.634	30.308	39.084	-53.880	3.857	-94.002
MARZO		102.097	80.395	18.048	-36.711	3.695	-89.079
ABRIL		149.617	44.405	57.930	-66.460	-20.269	-52.552
MAYO		104.639	32.677	55.101	-83.309	-2.865	-31.297
JUNIO		120.407	57.404	33.746	-79.253	-15.106	6.115
JULIO		126.114	34.112	18.254	-24.801	-34.433	15.354
AGOSTO		105.469	32.693	32.964	-30.529	-35.433	
SEPTIEMBRE		117.601	32.844	10.884	-37.228	-47.120	
OCTUBRE		123.603	32.094	-20.795	-22.950	-60.025	
NOVIEMBRE		131.287	26.062	-22.117	-25.509	-72.416	
DICIEMBRE		138.303	54.230	-68.533	-9.778	-80.064	

VARIACIONES INTERANUALES RELATIVAS

MES	2001	2002	2003	2004	2005	2006	2007
ENERO			5,31	2,17	-2,51	-0,23	-4,10
FEBRERO		7,86	1,41	1,79	-2,43	0,18	-4,33
MARZO		5,15	3,86	0,83	-1,68	0,17	-4,15
ABRIL		7,83	2,16	2,75	-3,07	-0,97	-2,53
MAYO		5,51	1,63	2,71	-3,98	-0,14	-1,56
JUNIO		6,53	2,92	1,67	-3,86	-0,76	0,31
JULIO		6,87	1,74	0,91	-1,23	-1,73	0,79
AGOSTO		5,61	1,65	1,63	-1,49	-1,75	
SEPTIEMBRE		6,22	1,64	0,53	-1,82	-2,34	
OCTUBRE		6,37	1,55	-0,99	-1,11	-2,92	
NOVIEMBRE		6,61	1,23	-1,03	-1,20	-3,46	
DICIEMBRE		6,95	2,55	-3,14	-0,46	-3,81	