

Paro y Contratos Registrados

Paro Registrado

El paro sube en Madrid en 6.792 personas respecto a julio

El Paro Registrado en las oficinas del Servicio Regional de Empleo se sitúa en 223.083 personas, lo que supone un incremento del 3,14% respecto al mes anterior, 6.794 personas más; en relación a agosto del año pasado, el paro ha subido un 2,79%, 6.062 personas más.

En España, la cifra de paro es de 2.028.296, representa un 2,94% más que en julio pasado y un 2,79% más que el año anterior.

Las mujeres paradas bajan un 0,38% en el año

La subida del paro afecta en menor medida a las mujeres, con un incremento intermensual del 2,37%, frente al 4,31% de los hombres; respecto a la variación interanual, la subida se concentra en el colectivo de hombres con un incremento del 7,89%, mientras que en el colectivo de mujeres se produce una bajada del 0,38%.

Los jóvenes aumentan un 5,45%

En el caso de los jóvenes, tanto la variación mensual como la anual, son similares con subidas del 5,46% y 5,45% respectivamente.

El paro baja en el año un 3,55% en Industria y un 12,64% en "Sin Empleo Anterior"

Por sectores económicos, la subida intermensual influye en Construcción con un 7,45%, en Servicios el 3,01% y en Industria con un 2,48%; mientras desciende en el colectivo de "Sin Empleo Anterior" el 2,8% y en Agricultura el 0,37%.

La variación interanual refleja bajadas en Industria, el 3,91% y en el colectivo de "Sin Empleo Anterior"; en Construcción el paro sube un 23,83%, en Servicios un 1,97% y en Agricultura el 20,84%

Contratos

Los contratos indefinidos aumentan un 2,93% en el año

En Agosto se han registrado 164.871 contratos, de los cuales 28.472 son indefinidos, un 28,63% menos que en julio pasado, y 136.399 contratos son temporales, un 30,66% menos que el mes anterior.

Respecto al año anterior, los contratos indefinidos han crecido en un 2,93% y los temporales un 4,55%

En España la cifra de contratos se sitúa en 1.287.035, siendo indefinidos 127.583, un 29,45% menos que el mes anterior, y 1.159.452 son temporales, un 26,34% menos.

La tasa de contratos indefinidos crece en 0,41 puntos

La variación interanual en la cifra de contratos en España es negativa, tanto en contratos indefinidos como en temporales, con descensos del 8,87% y el 1,97% respectivamente.

Madrid es la primera comunidad en su contribución de contratos indefinidos al conjunto nacional con un 22,32%.

Madrid contribuye con el 22,32% de los contratos indefinidos a España

La tasa de contratos indefinidos sobre total en Madrid es de 17,27%, la mayor de todas las Comunidades, con más de siete puntos de diferencia respecto a la media nacional, esta cifra supone 41 centésimas más que en julio, aunque respecto al año anterior supone una bajada de 22 centésimas.

En España, los contratos indefinidos sobre el total han experimentado una bajada de 39 centésimas en el mes y 67 centésimas en el año, situándose en el 9,91%

PARO REGISTRADO COMUNIDAD DE MADRID

EDAD	AGOSTO 2.007			VARIACION INTERMENSUAL						VARIACION INTERANUAL					
	SEXO			HOMBRES		MUJERES		TOTAL		HOMBRES		MUJERES		TOTAL	
	Hombre	Mujer	Total	V.A.	%	V.A.	%	V.A.	%	V.A.	%	S.A.	%	V.A.	%
<20	3.543	2.680	6.223	-19	-0,53	-51	-1,87	-70	-1,11	85	2,46	27	1,02	112	1,83
20 - 24	7.923	7.728	15.651	544	7,37	658	9,31	1.202	8,32	780	10,92	239	3,19	1.019	6,96
Subtotal < 25	11.466	10.408	21.874	525	4,80	607	6,19	1.132	5,46	865	8,16	266	2,62	1.131	5,45
25 - 29	11.914	15.476	27.390	875	7,93	933	6,42	1.808	7,07	850	7,68	-1.576	-9,24	-726	-2,58
30 - 34	12.288	20.607	32.895	588	5,03	627	3,14	1.215	3,84	859	7,52	-1.121	-5,16	-262	-0,79
35 - 39	10.974	20.165	31.139	546	5,24	264	1,33	810	2,67	850	8,40	-109	-0,54	741	2,44
40 - 44	9.192	16.879	26.071	396	4,50	208	1,25	604	2,37	730	8,63	-36	-0,21	694	2,73
Subtotal 25 - 44	44.368	73.127	117.495	2.405	5,73	2.032	2,86	4.437	3,92	3.289	8,01	-2.842	-3,74	447	0,38
45 - 49	7.608	14.347	21.955	299	4,09	211	1,49	510	2,38	694	10,04	-66	-0,46	628	2,94
50 - 54	7.209	13.513	20.722	210	3,00	97	0,72	307	1,50	469	6,96	359	2,73	828	4,16
55 - 59	9.571	13.470	23.041	116	1,23	75	0,56	191	0,84	587	6,53	889	7,07	1.476	6,84
60 +	9.540	8.456	17.996	153	1,63	64	0,76	217	1,22	663	7,47	889	11,75	1.552	9,44
Subtotal > 45	33.928	49.786	83.714	778	2,35	447	0,91	1.225	1,49	2.413	7,66	2.071	4,34	4.484	5,66
Total	89.762	133.321	223.083	3.708	4,31	3.086	2,37	6.794	3,14	6.567	7,89	-505	-0,38	6.062	2,79
NIVEL FORMATIVO															
Estudios primarios incompletos	6.705	5.997	12.702	406	6,45	29	0,49	435	3,55	1.629	32,09	460	8,31	2.089	19,68
Estudios primarios completos	6.691	6.517	13.208	221	3,42	113	1,76	334	2,59	2.145	47,18	1.634	33,46	3.779	40,08
Prog. for. inserción laboral no precisan tit. académica 1ª et. secundaria (+ 300 horas)	382	335	717	13	3,52	2	0,60	15	2,14	126	49,22	88	35,63	214	42,54
1ª et. ed. secundaria sin tit. grad. escolar o equivalente	17.563	19.281	36.844	761	4,53	-119	-0,61	642	1,77	1.602	10,04	-229	-1,17	1.373	3,87
1ª et. ed. secundaria con título graduado escolar o equivalente	25.458	42.041	67.499	1.175	4,84	531	1,28	1.706	2,59	1.002	4,10	-855	-1,99	147	0,22
Prog. form. inserción laboral precisan titu. secundaria 1ª et. (+ 300 horas)	132	150	282	12	10,00	3	2,04	15	5,62	33	33,33	25	20,00	58	25,89
Enseñanzas bachillerato	13.731	21.190	34.921	316	2,36	751	3,67	1.067	3,15	3	0,02	-116	-0,54	-113	-0,32
Gº medio f.p. específica, artes plásticas y diseño y deportivas	3.654	9.164	12.818	277	8,20	335	3,79	612	5,01	197	5,70	-243	-2,58	-46	-0,36
Gº medio música y danza	43	54	97	-8	-15,69	-2	-3,57	-10	-9,35	-4	-8,51	-17	-23,94	-21	-17,80
Prog. for. inserción laboral precisan tit. secundaria 2ª et. (+ 300 horas)	40	54	94	-2	-4,76	0	0,00	-2	-2,08	8	25,00	6	12,50	14	17,50
Gº superior f.p. específica y equivalente, artes plásticas y diseño y deportivas	3.621	6.821	10.442	263	7,83	446	7,00	709	7,28	-45	-1,23	-247	-3,49	-292	-2,72
Tit. propios universidad y otras enseñ. precisan tit. bachiller (2 y + años)	39	53	92	2	5,41	10	23,26	12	15,00	7	21,88	10	23,26	17	22,67
Prog. form. inserción laboral precisan f.p. Gº superior (+ 300 horas)	7	17	24	0	0,00	-1	-5,56	-1	-4,00	-4	-36,36	-3	-15,00	-7	-22,58
Diplomados o equivalente	2.811	6.818	9.629	78	2,85	487	7,69	565	6,23	-119	-4,06	-196	-2,79	-315	-3,17
Licenciados o equivalente	7.986	13.961	21.947	177	2,27	507	3,77	684	3,22	-284	-3,43	-929	-6,24	-1.213	-5,24
Estud. oficial. especialización profesional	35	92	127	-5	-12,50	2	2,22	-3	-2,31	-12	-25,53	0	0,00	-12	-8,63
Doctorado universitario	102	115	217	4	4,08	-5	-4,17	-1	-0,46	-5	-4,67	-5	-4,17	-10	-4,41
No asignados	8	27	35	1	14,29	-3	-10,00	-2	-5,41	-7	-46,67	-17	-38,64	-24	-40,68
Sin estudios	754	634	1.388	17	2,31	0	0,00	17	1,24	295	64,27	129	25,54	424	43,98

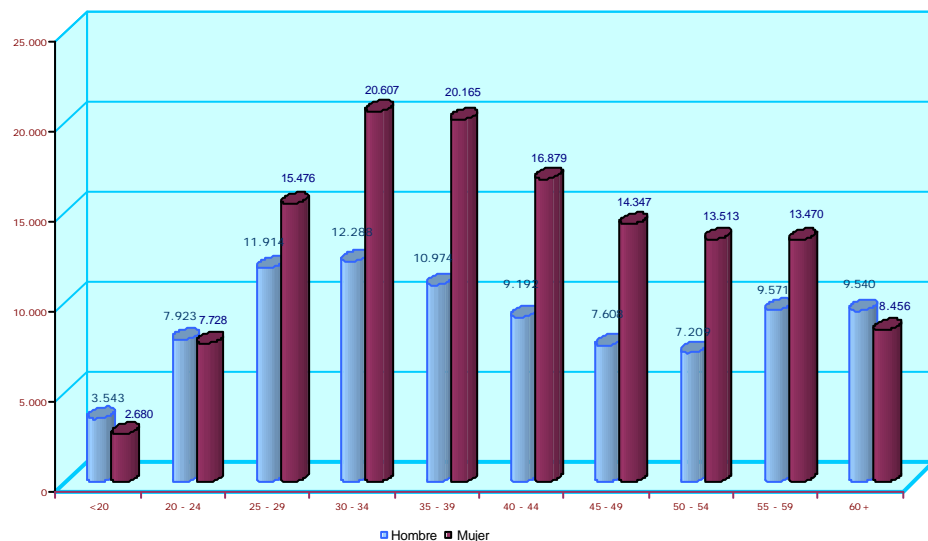
PARO REGISTRADO COMUNIDAD DE MADRID

	AGOSTO 2.007			VARIACION INTERMENSUAL						VARIACION INTERANUAL					
	SEXO			HOMBRES		MUJERES		TOTAL		HOMBRES		MUJERES		TOTAL	
	Hombre	Mujer	Total	V.A.	%	V.A.	%	V.A.	%	V.A.	%	S.A.	%	V.A.	%
GRUPOS PROFESIONALES															
Fuerzas Armadas	69	25	94	-1	-1,43	0	0,00	-1	-1,05	-2	-2,82	-3	-10,71	-5	-5,05
Direccion Empresas Y Admones. Publicas	4.132	1.701	5.833	30	0,73	66	4,04	96	1,67	-1	-0,02	139	8,90	138	2,42
Tecs.,Profes.Cientificos E Intelectuales	8.954	15.973	24.927	105	1,19	696	4,56	801	3,32	-447	-4,75	-1.218	-7,09	-1.665	-6,26
Tecnicos Y Profesionales De Apoyo	11.307	12.810	24.117	380	3,48	686	5,66	1.066	4,62	27	0,24	-3	-0,02	24	0,10
Empleados De Tipo Administrativo	7.107	33.228	40.335	210	3,04	1.070	3,33	1.280	3,28	-129	-1,78	18	0,05	-111	-0,27
Trab.Serv.Rest.,Person.,Protec.Y Vended.	7.322	29.319	36.641	333	4,76	703	2,46	1.036	2,91	87	1,20	63	0,22	150	0,41
Trabs.Cualif.En Agricultura Y En Pesca	1.383	690	2.073	-27	-1,91	-2	-0,29	-29	-1,38	140	11,26	22	3,29	162	8,48
Artesan./Trab.C.Ind.Manuf.Const.Mineria	24.772	3.081	27.853	1.837	8,01	52	1,72	1.889	7,28	4.967	25,08	-133	-4,14	4.834	21,00
Operadores Instal.Y Maquinar.Y Montador.	7.974	3.572	11.546	452	6,01	69	1,97	521	4,73	743	10,28	-160	-4,29	583	5,32
Trabajadores No Cualificados.	16.742	32.922	49.664	389	2,38	-254	-0,77	135	0,27	1.182	7,60	770	2,39	1.952	4,09
SECTORES Y SECCIONES DE ACTIVIDAD															
Agricultura, ganaderia, caza y silvicultura	974	872	1.846	28	2,96	-34	-3,75	-6	-0,32	236	31,98	132	17,84	368	24,90
Pesca	26	36	62	-2	-7,14	1	2,86	-1	-1,59	-24	-48,00	-15	-29,41	-39	-38,61
AGRICULTURA Y PESCA	1.000	908	1.908	26	2,67	-33	-3,51	-7	-0,37	212	26,90	117	14,79	329	20,84
Ind. Extractivas	681	916	1.597	-26	-3,68	-5	-0,54	-31	-1,90	-113	-14,23	18	2,00	-95	-5,61
Ind. Manufactureras	7.557	9.560	17.117	342	4,74	168	1,79	510	3,07	-118	-1,54	-719	-6,99	-837	-4,66
Prod. distr. energía eléct. gas agua	238	232	470	-7	-2,86	-8	-3,33	-15	-3,09	82	52,56	70	43,21	152	47,80
INDUSTRIA	8.476	10.708	19.184	309	3,78	155	1,47	464	2,48	-149	-1,73	-631	-5,56	-780	-3,91
Construccion	19.983	3.319	23.302	1.570	8,53	46	1,41	1.616	7,45	4.362	27,92	123	3,85	4.485	23,83
CONSTRUCCION	19.983	3.319	23.302	1.570	8,53	46	1,41	1.616	7,45	4.362	27,92	123	3,85	4.485	23,83
Comercio/repar. vehículos motor	8.764	17.672	26.436	478	5,77	475	2,76	953	3,74	322	3,81	133	0,76	455	1,75
Hosteleria	3.910	10.588	14.498	143	3,80	170	1,63	313	2,21	-43	-1,09	106	1,01	63	0,44
Transporte, almac. Comunicaciones	4.005	3.549	7.554	195	5,12	125	3,65	320	4,42	178	4,65	-281	-7,34	-103	-1,35
Intermediación financiera	683	1.226	1.909	6	0,89	63	5,42	69	3,75	34	5,24	40	3,37	74	4,03
Servicios a las Empresas	32.147	53.105	85.252	1.047	3,37	1.141	2,20	2.188	2,63	2.074	6,90	1.496	2,90	3.570	4,37
Admin. Pública/Defensa/Seg. Soc.	1.503	4.757	6.260	-40	-2,59	29	0,61	-11	-0,18	-62	-3,96	-342	-6,71	-404	-6,06
Educación	1.586	6.269	7.855	85	5,66	625	11,07	710	9,94	-217	-12,04	-376	-5,66	-593	-7,02
Activ. Sanit. Veter./Ser. Sociales	624	4.922	5.546	2	0,32	220	4,68	222	4,17	-7	-1,11	195	4,13	188	3,51
Otras activ. Soc. y serv. Comunidad	4.645	9.246	13.891	-5	-0,11	226	2,51	221	1,62	183	4,10	17	0,18	200	1,46
Personal doméstico	231	617	848	9	4,05	-24	-3,74	-15	-1,74	-25	-9,77	-131	-17,51	-156	-15,54
Organismos extraterritoriales	11	20	31	0	0,00	-1	-4,76	-1	-3,13	-3	-21,43	-3	-13,04	-6	-16,22
SERVICIOS	58.109	111.971	170.080	1.920	3,42	3.049	2,80	4.969	3,01	2.434	4,37	854	0,77	3.288	1,97
Sin empleo anterior	2.194	6.415	8.609	-117	-5,06	-131	-2,00	-248	-2,80	-292	-11,75	-968	-13,11	-1.260	-12,77
COLECTIVO SIN EMPLEO ANTERIOR	2.194	6.415	8.609	-117	-5,06	-131	-2,00	-248	-2,80	-292	-11,75	-968	-13,11	-1.260	-12,77

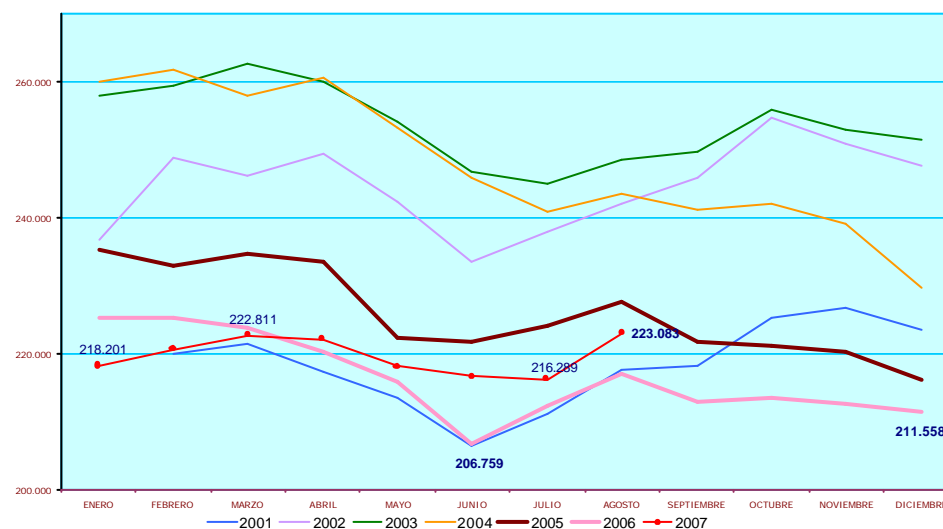
PARO REGISTRADO COMUNIDAD DE MADRID

	AGOSTO 2.007			VARIACION INTERMENSUAL						VARIACION INTERANUAL					
	SEXO			HOMBRES		MUJERES		TOTAL		HOMBRES		MUJERES		TOTAL	
	Hombre	Mujer	Total	V.A.	%	V.A.	%	V.A.	%	V.A.	%	S.A.	%	V.A.	%
NACIONALIDAD															
Española	72.768	121.935	194.703	2.600	3,71	3.065	2,58	5.665	3,00	1.266	1,77	-1.333	-1,08	-67	-0,03
Comunitaria	4.747	3.214	7.961	356	8,11	103	3,31	459	6,12	3.277	222,93	1.554	93,61	4.831	154,35
Extracomunitaria	12.247	8.172	20.419	752	6,54	-82	-0,99	670	3,39	2.024	19,80	-726	-8,16	1.298	6,79
TIEMPO EN DESEMPLEO															
<3 MESES	43.906	49.272	93.178	2.381	5,73	2.258	4,80	4.639	5,24	4.979	12,79	1.012	2,10	5.991	6,87
3-6 MESES	14.234	18.951	33.185	135	0,96	-685	-3,49	-550	-1,63	1.672	13,31	917	5,08	2.589	8,46
6-12 MESES	14.148	22.537	36.685	1.043	7,96	1.321	6,23	2.364	6,89	701	5,21	-486	-2,11	215	0,59
1-2 AÑOS	10.411	19.361	29.772	202	1,98	244	1,28	446	1,52	-194	-1,83	-669	-3,34	-863	-2,82
2-3 AÑOS	2.373	7.690	10.063	-46	-1,90	20	0,26	-26	-0,26	-305	-11,39	-367	-4,56	-672	-6,26
3-4 AÑOS	1.190	4.043	5.233	11	0,93	-24	-0,59	-13	-0,25	-94	-7,32	-309	-7,10	-403	-7,15
> 4 AÑOS	3.500	11.467	14.967	-18	-0,51	-48	-0,42	-66	-0,44	-192	-5,20	-603	-5,00	-795	-5,04
Subtotal Paro Larga Duración	17.474	42.561	60.035	149	0,86	192	0,45	341	0,57	-785	-4,30	-1.948	-4,38	-2.733	-4,35
TOTAL	89.762	133.321	223.083	3.708	4,31	3.086	2,37	6.794	3,14	6.567	7,89	-505	-0,38	6.062	2,79

PARO REGISTRADO COMUNIDAD DE MADRID - AGOSTO 2.007 -



SERIE PARO REGISTRADO (SISPE) COMUNIDAD DE MADRID



Resumen Mensual Paro y Contratos Registrados, Madrid y España

PARO REGISTRADO		Datos Agosto 2.007	Variación intermensual		Variación interanual		Variación s/ octubre 2003	
			Diferencia	%	Diferencia	%	Diferencia	%
COMUNIDAD DE MADRID	AMBOS SEXOS	223.083	6.794	3,14%	6.062	2,79%	-32.838	-12,83%
	Hombres	89.762	3.708	4,31%	6.567	7,89%	-13.863	-13,38%
	Mujeres	133.321	3.086	2,37%	-505	-0,38%	-18.975	-12,46%
	Menores de 25	21.874	1.132	5,46%	1.131	5,45%	-11.014	-33,49%
	Hombres	11.466	525	4,80%	865	8,16%	-4.171	-26,67%
	Mujeres	10.408	607	6,19%	266	2,62%	-6.843	-39,67%
	Agricultura	1.908	-7	-0,37%	329	20,84%	452	31,04%
	Industria	19.184	464	2,48%	-780	-3,91%	-6.601	-25,60%
	Construcción	23.302	1.616	7,45%	4.485	23,83%	4.154	21,69%
	Servicios	170.080	4.969	3,01%	3.288	1,97%	-12.954	-7,08%
	S/E Anterior	8.609	-248	-2,80%	-1.260	-12,77%	-17.889	-67,51%
	Espanoles	194.703	5.665	3,00%	-67	-0,03%		
Extranjeros:	28.380	1.129	4,14%	6.129	27,54%			
Comunitarios	7.961	459	6,12%	4.831	154,35%			
No Comunitarios	20.419	670	3,39%	1.298	6,79%			

ESPAÑA	AMBOS SEXOS	2.028.296	57.958	2,94%	44.619	2,25%	-68.310	-3,26%
	Hombres	799.785	44.410	5,88%	31.415	4,09%	-45.292	-5,36%
	Mujeres	1.228.511	13.548	1,12%	13.204	1,09%	-23.018	-1,84%
	Menores de 25	226.321	5.797	2,63%	-3.234	-1,41%	-78.474	-25,75%
	Hombres	110.876	4.723	4,45%	1.503	1,37%	-25.581	-18,75%
	Mujeres	115.445	1.074	0,94%	-4.737	-3,94%	-52.893	-31,42%
	Espanoles	1.860.537	48.246	2,66%	14.500	0,79%		
	Extranjeros:	167.759	9.712	6,15%	30.119	21,88%		
Comunitarios	50.133	2.723	5,74%	23.091	85,39%			
No Comunitarios	117.626	6.989	6,32%	7.028	6,35%			

CONTRATOS REGISTRADOS		Datos Agosto 2.007	Variación intermensual		Variación interanual		Variación s/ octubre 2003	
			Diferencia	%	Diferencia	%	Diferencia	%
COM. DE MADRID	Indefinidos	28.472	-11.420	-28,63%	811	2,93%	4.580	19,17%
	Temporales	136.399	-60.325	-30,66%	5.930	4,55%	-28.610	-17,34%
	TOTAL CONTRATOS	164.871	-71.745	-30,32%	6.741	4,26%	-24.030	-12,72%
	Indefinidos/Totales	17,27%	0,41		-0,22		4,62	
	Agricultura	10,84%	2,33		-5,83		-4,30	
	Industria	17,76%	-8,74		-11,77		-4,69	
	Construcción	9,60%	-1,99		-1,43		2,78	
Servicios	18,19%	1,03		0,02		5,25		
ESPAÑA	Indefinidos	127.583	-53.258	-29,45%	-12.414	-8,87%	-5.036	-3,80%
	Temporales	1.159.452	-414.625	-26,34%	-23.471	-1,98%	-265.771	-18,65%
	TOTAL CONTRATOS	1.287.035	-467.883	-26,66%	-35.885	-2,71%	-270.807	-17,38%
	Indefinidos/Totales	9,91%	-0,39		-0,67		1,40	

SERIE PARO REGISTRADO SISPE (RECONSTRUIDA) - COMUNIDAD DE MADRID -

MES	2001	2002	2003	2004	2005	2006	2007
ENERO		236.831	258.009	259.943	235.260	225.259	218.201
FEBRERO	220.065	248.806	259.508	261.880	233.111	225.214	220.752
MARZO	221.546	246.257	262.846	258.131	234.722	223.860	222.811
ABRIL	217.508	249.460	260.161	260.796	233.518	220.235	222.172
MAYO	213.494	242.443	254.188	253.209	222.420	215.748	218.126
JUNIO	206.462	233.636	246.910	245.827	221.890	206.759	216.651
JULIO	211.297	237.932	245.033	240.799	224.153	212.432	216.289
AGOSTO	217.677	241.991	248.591	243.556	227.684	217.021	223.083
SEPTIEMBRE	218.240	245.861	249.869	241.335	221.671	213.081	
OCTUBRE	225.278	254.902	255.921	242.181	221.285	213.581	
NOVIEMBRE	226.856	251.060	253.147	239.216	220.227	212.754	
DICIEMBRE	223.543	247.806	251.468	229.814	216.066	211.558	

VARIACIONES INTERMENSUALES ABSOLUTAS

MES	2001	2002	2003	2004	2005	2006	2007
ENERO		13.288	10.202	8.475	5.446	9.193	6.643
FEBRERO		11.976	1.499	1.937	-2.149	-45	2.551
MARZO	1.481	-2.549	3.338	-3.749	1.611	-1.354	2.059
ABRIL	-4.038	3.202	-2.685	2.665	-1.204	-3.625	-639
MAYO	-4.015	-7.017	-5.974	-7.587	-11.098	-4.487	-4.046
JUNIO	-7.031	-8.807	-7.277	-7.382	-530	-8.989	-1.475
JULIO	4.835	4.296	-1.877	-5.028	2.263	5.673	-362
AGOSTO	6.381	4.058	3.558	2.757	3.531	4.589	6.794
SEPTIEMBRE	563	3.871	1.278	-2.222	-6.013	-3.940	
OCTUBRE	7.038	9.041	6.052	846	-386	500	
NOVIEMBRE	1.578	-3.842	-2.774	-2.964	-1.058	-827	
DICIEMBRE	-3.313	-3.254	-1.679	-9.403	-4.161	-1.196	

VARIACIONES INTERMENSUALES RELATIVAS

MES	2001	2002	2003	2004	2005	2006	2007
ENERO		5,94	4,12	3,37	2,37	4,25	3,14
FEBRERO		5,06	0,58	0,74	-0,91	-0,02	1,17
MARZO	0,67	-1,02	1,29	-1,43	0,69	-0,60	0,93
ABRIL	-1,82	1,30	-1,02	1,03	-0,51	-1,62	-0,29
MAYO	-1,85	-2,81	-2,30	-2,91	-4,75	-2,04	-1,82
JUNIO	-3,29	-3,63	-2,86	-2,92	-0,24	-4,17	-0,68
JULIO	2,34	1,84	-0,76	-2,05	1,02	2,74	-0,17
AGOSTO	3,02	1,71	1,45	1,14	1,58	2,16	3,14
SEPTIEMBRE	0,26	1,60	0,51	-0,91	-2,64	-1,82	
OCTUBRE	3,22	3,68	2,42	0,35	-0,17	0,23	
NOVIEMBRE	0,70	-1,51	-1,08	-1,22	-0,48	-0,39	
DICIEMBRE	-1,46	-1,30	-0,66	-3,93	-1,89	-0,56	

VARIACIONES INTERANUALES ABSOLUTAS

MES	2001	2002	2003	2004	2005	2006	2007
ENERO			21.178	1.935	-24.683	-10.001	-7.058
FEBRERO		28.741	10.702	2.372	-28.769	-7.897	-4.462
MARZO		24.711	16.589	-4.715	-23.409	-10.862	-1.049
ABRIL		31.951	10.701	635	-27.278	-13.283	1.937
MAYO		28.950	11.744	-978	-30.789	-6.672	2.378
JUNIO		27.174	13.274	-1.083	-23.937	-15.131	9.892
JULIO		26.635	7.101	-4.234	-16.646	-11.721	3.857
AGOSTO		24.313	6.600	-5.034	-15.872	-10.663	6.062
SEPTIEMBRE		27.621	4.007	-8.534	-19.664	-8.590	
OCTUBRE		29.624	1.019	-13.740	-20.896	-7.704	
NOVIEMBRE		24.203	2.087	-13.931	-18.989	-7.473	
DICIEMBRE		24.263	3.662	-21.654	-13.748	-4.508	

VARIACIONES INTERANUALES RELATIVAS

MES	2001	2002	2003	2004	2005	2006	2007
ENERO			8,94	0,75	-9,50	-4,25	-3,13
FEBRERO		13,06	4,30	0,91	-10,99	-3,39	-1,98
MARZO		11,15	6,74	-1,79	-9,07	-4,63	-0,47
ABRIL		14,69	4,29	0,24	-10,46	-5,69	0,88
MAYO		13,56	4,84	-0,38	-12,16	-3,00	1,10
JUNIO		13,16	5,68	-0,44	-9,74	-6,82	4,78
JULIO		12,61	2,98	-1,73	-6,91	-5,23	1,82
AGOSTO		11,17	2,73	-2,03	-6,52	-4,68	2,79
SEPTIEMBRE		12,66	1,63	-3,42	-8,15	-3,88	
OCTUBRE		13,15	0,40	-5,37	-8,63	-3,48	
NOVIEMBRE		10,67	0,83	-5,50	-7,94	-3,39	
DICIEMBRE		10,85	1,48	-8,61	-5,98	-2,09	

ESPAÑA SERIE PARO REGISTRADO SISPE (RECONSTRUIDA) - ESPAÑA -

MES	2001	2002	2003	2004	2005	2006	2007
ENERO		2.075.022	2.185.156	2.232.560	2.176.599	2.171.503	2.082.508
FEBRERO	1.993.274	2.149.908	2.180.216	2.219.300	2.165.420	2.169.277	2.075.275
MARZO	1.981.006	2.083.103	2.163.498	2.181.546	2.144.835	2.148.530	2.059.451
ABRIL	1.910.453	2.060.070	2.104.475	2.162.405	2.095.945	2.075.676	2.023.124
MAYO	1.898.285	2.002.924	2.035.601	2.090.702	2.007.393	2.004.528	1.973.231
JUNIO	1.842.556	1.962.963	2.020.367	2.054.113	1.974.860	1.959.754	1.965.869
JULIO	1.835.738	1.961.852	1.995.964	2.014.218	1.989.417	1.954.984	1.970.338
AGOSTO	1.878.513	1.983.982	2.016.675	2.049.639	2.019.110	1.983.677	2.028.296
SEPTIEMBRE	1.889.185	2.006.786	2.039.630	2.050.514	2.013.286	1.966.166	
OCTUBRE	1.940.909	2.064.512	2.096.606	2.075.811	2.052.861	1.992.836	
NOVIEMBRE	1.985.857	2.117.144	2.143.206	2.121.089	2.095.580	2.023.164	
DICIEMBRE	1.988.715	2.127.018	2.181.248	2.112.715	2.102.937	2.022.873	

VARIACIONES INTERMENSUALES ABSOLUTAS

MES	2001	2002	2003	2004	2005	2006	2007
ENERO		86.307	58.138	51.312	63.884	68.566	59.635
FEBRERO		74.886	-4.940	-13.260	-11.179	-2.226	-7.233
MARZO	-12.268	-66.805	-16.718	-37.754	-20.585	-20.747	-15.824
ABRIL	-70.553	-23.033	-59.023	-19.141	-48.890	-72.854	-36.327
MAYO	-12.168	-57.146	-68.874	-71.703	-88.552	-71.148	-49.893
JUNIO	-55.729	-39.961	-15.234	-36.589	-32.533	-44.774	-7.362
JULIO	-6.818	-1.111	-24.403	-39.895	14.557	-4.770	4.469
AGOSTO	42.775	22.130	20.711	35.421	29.693	28.693	57.958
SEPTIEMBRE	10.672	22.804	22.955	875	-5.824	-17.511	
OCTUBRE	51.724	57.726	56.976	25.297	39.575	26.670	
NOVIEMBRE	44.948	52.632	46.600	45.278	42.719	30.328	
DICIEMBRE	2.858	9.874	38.042	-8.374	7.357	-291	

VARIACIONES INTERMENSUALES RELATIVAS

MES	2001	2002	2003	2004	2005	2006	2007
ENERO		4,34	2,73	2,35	3,02	3,26	2,95
FEBRERO		3,61	-0,23	-0,59	-0,51	-0,10	-0,35
MARZO	-0,62	-3,11	-0,77	-1,70	-0,95	-0,96	-0,76
ABRIL	-3,56	-1,11	-2,73	-0,88	-2,28	-3,39	-1,76
MAYO	-0,64	-2,77	-3,27	-3,32	-4,22	-3,43	-2,47
JUNIO	-2,94	-2,00	-0,75	-1,75	-1,62	-2,23	-0,37
JULIO	-0,37	-0,06	-1,21	-1,94	0,74	-0,24	0,23
AGOSTO	2,33	1,13	1,04	1,76	1,49	1,47	2,94
SEPTIEMBRE	0,57	1,15	1,14	0,04	-0,29	-0,88	
OCTUBRE	2,74	2,88	2,79	1,23	1,97	1,36	
NOVIEMBRE	2,32	2,55	2,22	2,18	2,08	1,52	
DICIEMBRE	0,14	0,47	1,78	-0,39	0,35	-0,01	

VARIACIONES INTERANUALES ABSOLUTAS

MES	2001	2002	2003	2004	2005	2006	2007
ENERO			110.134	47.404	-55.961	-5.096	-88.995
FEBRERO		156.634	30.308	39.084	-53.880	3.857	-94.002
MARZO		102.097	80.395	18.048	-36.711	3.695	-89.079
ABRIL		149.617	44.405	57.930	-66.460	-20.269	-52.552
MAYO		104.639	32.677	55.101	-83.309	-2.865	-31.297
JUNIO		120.407	57.404	33.746	-79.253	-15.106	6.115
JULIO		126.114	34.112	18.254	-24.801	-34.433	15.354
AGOSTO		105.469	32.693	32.964	-30.529	-35.433	44.619
SEPTIEMBRE		117.601	32.844	10.884	-37.228	-47.120	
OCTUBRE		123.603	32.094	-20.795	-22.950	-60.025	
NOVIEMBRE		131.287	26.062	-22.117	-25.509	-72.416	
DICIEMBRE		138.303	54.230	-68.533	-9.778	-80.064	

VARIACIONES INTERANUALES RELATIVAS

MES	2001	2002	2003	2004	2005	2006	2007
ENERO			5,31	2,17	-2,51	-0,23	-4,10
FEBRERO		7,86	1,41	1,79	-2,43	0,18	-4,33
MARZO		5,15	3,86	0,83	-1,68	0,17	-4,15
ABRIL		7,83	2,16	2,75	-3,07	-0,97	-2,53
MAYO		5,51	1,63	2,71	-3,98	-0,14	-1,56
JUNIO		6,53	2,92	1,67	-3,86	-0,76	0,31
JULIO		6,87	1,74	0,91	-1,23	-1,73	0,79
AGOSTO		5,61	1,65	1,63	-1,49	-1,75	2,25
SEPTIEMBRE		6,22	1,64	0,53	-1,82	-2,34	
OCTUBRE		6,37	1,55	-0,99	-1,11	-2,92	
NOVIEMBRE		6,61	1,23	-1,03	-1,20	-3,46	
DICIEMBRE		6,95	2,55	-3,14	-0,46	-3,81	