

Paro Registrado

2.711 personas abandonan las listas de paro

El Paro Registrado en las oficinas del Servicio Regional de Empleo se sitúa en 220.372 personas, lo que significa un descenso respecto a agosto de 2.711 personas, el -1,22%; respecto a septiembre del año pasado supone un incremento de 7.291, el 3,42%.

El descenso entre las mujeres es de 2.315.

En España, la cifra de paro es de 2.017.363 y representa un descenso intermensual del 0,54% (10.933 personas menos), en relación a septiembre del año pasado supone un crecimiento del 2,60%, 51.197 personas más.

Los jóvenes aumentan un 5,17% en el año

El descenso entre las mujeres es superior que entre los hombres, con 2.315 mujeres menos de variación intermensual, el -1,74%, frente al -0,44% que se produce en los hombres, con 396 menos. En cuanto a la variación interanual, también desciende un 0,35% en el colectivo de mujeres, 466 mujeres inscritas menos, pero no sucede lo mismo entre los hombres que se incrementan en 7.757, el 9,51%.

El paro baja en el mes un 3,04% en Construcción y un 1,66% en Industria

En el caso de los jóvenes, se producen subidas tanto si se compara con el mes anterior, un 7,41%, como si lo hacemos con el año anterior, con un 5,17%.

Por sectores económicos, se reflejan descensos intermensuales en Construcción, el 3,04%, en Industrial, el 1,66%, y en Servicios, el 1,41%, mientras sube en "Sin Empleo Anterior" un 7,38% y en Agricultura un 4,56%.

En la variación interanual se observan bajadas en Industria, un 4,38% y en "Sin Empleo Anterior", sin embargo sube un 27,90% en Construcción y un 2,57% en Servicios.

Contratos

Este mes los contratos indefinidos aumentan un 51,01%

El número total de contratos asciende a 216.936, se ha incrementado un 31,58% en el mes, siendo aun mayor el incremento de los contratos indefinidos que llega hasta el 51,01%, con 42.996 contratos indefinidos registrados; los contratos temporales se sitúan en 173.940 que suponen el 27,52% de aumento en el mes.

La tasa de contratos indefinidos crece en 2,55 puntos

Respecto al año anterior, los contratos indefinidos han descendido en un 1,09% y los temporales un 8,22%, en conjunto se han formalizado 16.049 contratos menos que en septiembre del 2.006, en términos relativos supone un 6,89% menos.

En España la cifra de contratos se sitúa en 1.595.921, un 24% más que en agosto, siendo indefinidos 192.289, un 50,27% más que en el mes anterior, y 1.403.632 son temporales, un 21,06% más.

Madrid contribuye con el 22,36% de los contratos indefinidos a España

La variación interanual en la cifra de contratos en España es negativa, con un descenso en el total del 4,71%, que afecta por igual a los contratos indefinidos y a los temporales, con bajadas del 4,19% y el 4,78% respectivamente.

Madrid es la segunda comunidad en su contribución de contratos indefinidos al conjunto nacional con un 22,36%, a dieciséis centésimas de Cataluña.

La tasa de contratos indefinidos sobre total en Madrid ha crecido este mes 2,55 puntos porcentuales, alcanzando el 19,82%, la mayor de todas las Comunidades, con más de siete puntos de diferencia respecto a la media nacional; respecto al año anterior también supone un incremento que en este caso es de 1,16 puntos.

En España, con una tasa que llega al 12,05%, los incrementos son de 2,14 puntos en la variación intermensual y 0,07 puntos en la interanual

PARO REGISTRADO COMUNIDAD DE MADRID

EDAD	SEPTIEMBRE 2.007			VARIACION INTERMENSUAL						VARIACION INTERANUAL					
	SEXO			HOMBRES		MUJERES		TOTAL		HOMBRES		MUJERES		TOTAL	
	Hombre	Mujer	Total	V.A.	%	V.A.	%	V.A.	%	V.A.	%	S.A.	%	V.A.	%
<20	4.195	3.055	7.250	652	18,40	375	13,99	1.027	16,50	318	8,20	-83	-2,64	235	3,35
20 - 24	8.302	7.942	16.244	379	4,78	214	2,77	593	3,79	838	11,23	81	1,03	919	6,00
Subtotal < 25	12.497	10.997	23.494	1.031	8,99	589	5,66	1.620	7,41	1.156	10,19	-2	-0,02	1.154	5,17
25 - 29	11.946	15.161	27.107	32	0,27	-315	-2,04	-283	-1,03	971	8,85	-1.215	-7,42	-244	-0,89
30 - 34	11.963	19.985	31.948	-325	-2,64	-622	-3,02	-947	-2,88	1.153	10,67	-911	-4,36	242	0,76
35 - 39	10.670	19.593	30.263	-304	-2,77	-572	-2,84	-876	-2,81	1.063	11,06	-331	-1,66	732	2,48
40 - 44	8.909	16.374	25.283	-283	-3,08	-505	-2,99	-788	-3,02	770	9,46	-5	-0,03	765	3,12
Subtotal 25 - 44	43.488	71.113	114.601	-880	-1,98	-2.014	-2,75	-2.894	-2,46	3.957	10,01	-2.462	-3,35	1.495	1,32
45 - 49	7.451	13.636	21.087	-157	-2,06	-711	-4,96	-868	-3,95	765	11,44	-203	-1,47	562	2,74
50 - 54	7.119	13.252	20.371	-90	-1,25	-261	-1,93	-351	-1,69	557	8,49	309	2,39	866	4,44
55 - 59	9.348	13.474	22.822	-223	-2,33	4	0,03	-219	-0,95	634	7,28	990	7,93	1.624	7,66
60 +	9.463	8.534	17.997	-77	-0,81	78	0,92	1	0,01	688	7,84	902	11,82	1.590	9,69
Subtotal > 45	33.381	48.896	82.277	-547	-1,61	-890	-1,79	-1.437	-1,72	2.644	8,60	1.998	4,26	4.642	5,98
Total	89.366	131.006	220.372	-396	-0,44	-2.315	-1,74	-2.711	-1,22	7.757	9,51	-466	-0,35	7.291	3,42
NIVEL FORMATIVO															
Estudios primarios incompletos	6.818	6.118	12.936	113	1,69	121	2,02	234	1,84	1.865	37,65	442	7,79	2.307	21,70
Estudios primarios completos	6.741	6.724	13.465	50	0,75	207	3,18	257	1,95	2.110	45,56	1.506	28,86	3.616	36,71
Prog. for. inserción laboral no precisan tit. académica 1ª et. secundaria (+ 300 horas)	375	326	701	-7	-1,83	-9	-2,69	-16	-2,23	96	34,41	41	14,39	137	24,29
1ª et. ed. secundaria sin tit. grad. escolar o equivalente	17.578	19.359	36.937	15	0,09	78	0,40	93	0,25	2.148	13,92	-239	-1,22	1.909	5,45
1ª et. ed. secundaria con título graduado escolar o equivalente	25.237	41.191	66.428	-221	-0,87	-850	-2,02	-1.071	-1,59	1.144	4,75	-1.129	-2,67	15	0,02
Prog. form. inserción laboral precisan titu. secundaria 1ª et. (+ 300 horas)	135	159	294	3	2,27	9	6,00	12	4,26	30	28,57	36	29,27	66	28,95
Enseñanzas bachillerato	13.624	20.767	34.391	-107	-0,78	-423	-2,00	-530	-1,52	62	0,46	-127	-0,61	-65	-0,19
Gº medio f.p. específica, artes plásticas y diseño y deportivas	3.574	9.044	12.618	-80	-2,19	-120	-1,31	-200	-1,56	194	5,74	-268	-2,88	-74	-0,58
Gº medio música y danza	37	44	81	-6	-13,95	-10	-18,52	-16	-16,49	-9	-19,57	-28	-38,89	-37	-31,36
Prog. for. inserción laboral precisan tit. secundaria 2ª et. (+ 300 horas)	37	52	89	-3	-7,50	-2	-3,70	-5	-5,32	8	27,59	9	20,93	17	23,61
Gº superior f.p. específica y equivalente, artes plásticas y diseño y deportivas	3.588	6.423	10.011	-33	-0,91	-398	-5,83	-431	-4,13	-29	-0,80	-287	-4,28	-316	-3,06
Tit. propios universidad y otras enseñ. precisan tit. bachiller (2 y + años)	37	45	82	-2	-5,13	-8	-15,09	-10	-10,87	4	12,12	6	15,38	10	13,89
Prog. form. inserción laboral precisan f.p. Gº superior (+ 300 horas)	8	19	27	1	14,29	2	11,76	3	12,50	-6	-42,86	-1	-5,00	-7	-20,59
Diplomados o equivalente	2.817	6.474	9.291	6	0,21	-344	-5,05	-338	-3,51	44	1,59	263	4,23	307	3,42
Licenciados o equivalente	7.771	13.321	21.092	-215	-2,69	-640	-4,58	-855	-3,90	-265	-3,30	-825	-5,83	-1.090	-4,91
Estud. oficial. especialización profesional	38	84	122	3	8,57	-8	-8,70	-5	-3,94	-5	-11,63	-7	-7,69	-12	-8,96
Doctorado universitario	105	119	224	3	2,94	4	3,48	7	3,23	12	12,90	1	0,85	13	6,16
No asignados	7	24	31	-1	-12,50	-3	-11,11	-4	-11,43	-10	-58,82	-14	-36,84	-24	-43,64
Sin estudios	839	713	1.552	85	11,27	79	12,46	164	11,82	364	76,63	155	27,78	519	50,24

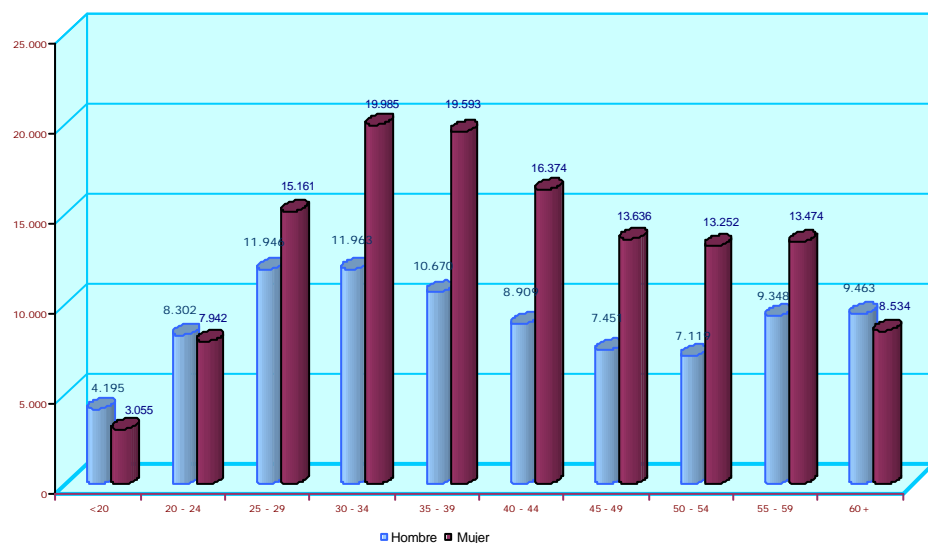
PARO REGISTRADO COMUNIDAD DE MADRID

	SEPTIEMBRE 2.007			VARIACION INTERMENSUAL						VARIACION INTERANUAL					
	SEXO			HOMBRES		MUJERES		TOTAL		HOMBRES		MUJERES		TOTAL	
	Hombre	Mujer	Total	V.A.	%	V.A.	%	V.A.	%	V.A.	%	S.A.	%	V.A.	%
GRUPOS PROFESIONALES															
Fuerzas Armadas	86	23	109	17	24,64	-2	-8,00	15	15,96	22	34,38	-5	-17,86	17	18,48
Direccion Empresas Y Admones. Publicas	4.052	1.642	5.694	-80	-1,94	-59	-3,47	-139	-2,38	54	1,35	154	10,35	208	3,79
Tecs.,Profes.Cientificos E Intelectuales	8.653	15.086	23.739	-301	-3,36	-887	-5,55	-1.188	-4,77	-326	-3,63	-634	-4,03	-960	-3,89
Tecnicos Y Profesionales De Apoyo	11.172	12.414	23.586	-135	-1,19	-396	-3,09	-531	-2,20	113	1,02	41	0,33	154	0,66
Empleados De Tipo Administrativo	7.155	32.720	39.875	48	0,68	-508	-1,53	-460	-1,14	-132	-1,81	-94	-0,29	-226	-0,56
Trab.Serv.Rest.,Person.,Protec.Y Vended.	7.465	28.837	36.302	143	1,95	-482	-1,64	-339	-0,93	140	1,91	-70	-0,24	70	0,19
Trabs.Cualif.En Agricultura Y En Pesca	1.500	722	2.222	117	8,46	32	4,64	149	7,19	223	17,46	-2	-0,28	221	11,04
Artesan./Trab.C.Ind.Manuf.Const.Mineria	23.909	3.023	26.932	-863	-3,48	-58	-1,88	-921	-3,31	5.208	27,85	-169	-5,29	5.039	23,02
Operadores Instal.Y Maquinar.Y Montador.	7.983	3.436	11.419	9	0,11	-136	-3,81	-127	-1,10	835	11,68	-188	-5,19	647	6,01
Trabajadores No Cualificados.	17.391	33.103	50.494	649	3,88	181	0,55	830	1,67	1.620	10,27	501	1,54	2.121	4,38
SECTORES Y SECCIONES DE ACTIVIDAD															
Agricultura, ganaderia, caza y silvicultura	1.018	919	1.937	44	4,52	47	5,39	91	4,93	249	32,38	102	12,48	351	22,13
Pesca	23	35	58	-3	-11,54	-1	-2,78	-4	-6,45	-26	-53,06	-16	-31,37	-42	-42,00
AGRICULTURA Y PESCA	1.041	954	1.995	41	4,10	46	5,07	87	4,56	223	27,26	86	9,91	309	18,33
Ind. Extractivas	684	920	1.604	3	0,44	4	0,44	7	0,44	-108	-13,64	-11	-1,18	-119	-6,91
Ind. Manufactureras	7.357	9.462	16.819	-200	-2,65	-98	-1,03	-298	-1,74	-124	-1,66	-729	-7,15	-853	-4,83
Prod. distr. energía eléct. gas agua	217	225	442	-21	-8,82	-7	-3,02	-28	-5,96	55	33,95	53	30,81	108	32,34
INDUSTRIA	8.258	10.607	18.865	-218	-2,57	-101	-0,94	-319	-1,66	-177	-2,10	-687	-6,08	-864	-4,38
Construccion	19.314	3.280	22.594	-669	-3,35	-39	-1,18	-708	-3,04	4.890	33,90	39	1,20	4.929	27,90
CONSTRUCCION	19.314	3.280	22.594	-669	-3,35	-39	-1,18	-708	-3,04	4.890	33,90	39	1,20	4.929	27,90
Comercio/repar. vehículos motor	8.903	17.829	26.732	139	1,59	157	0,89	296	1,12	397	4,67	195	1,11	592	2,26
Hosteleria	3.850	9.319	13.169	-60	-1,53	-1.269	-11,99	-1.329	-9,17	-54	-1,38	-20	-0,21	-74	-0,56
Transporte, almac. Comunicaciones	4.027	3.510	7.537	22	0,55	-39	-1,10	-17	-0,23	205	5,36	-334	-8,69	-129	-1,68
Intermediación financiera	679	1.248	1.927	-4	-0,59	22	1,79	18	0,94	56	8,99	69	5,85	125	6,94
Servicios a las Empresas	32.282	52.835	85.117	135	0,42	-270	-0,51	-135	-0,16	2.319	7,74	1.392	2,71	3.711	4,56
Admin. Pública/Defensa/Seg. Soc.	1.569	4.710	6.279	66	4,39	-47	-0,99	19	0,30	5	0,32	-301	-6,01	-296	-4,50
Educación	1.356	4.807	6.163	-230	-14,50	-1.462	-23,32	-1.692	-21,54	-130	-8,75	-220	-4,38	-350	-5,37
Activ. Sanit. Veter./Ser. Sociales	688	5.346	6.034	64	10,26	424	8,61	488	8,80	12	1,78	338	6,75	350	6,16
Otras activ. Soc. y serv. Comunidad	4.688	9.033	13.721	43	0,93	-213	-2,30	-170	-1,22	296	6,74	129	1,45	425	3,20
Personal doméstico	319	650	969	88	38,10	33	5,35	121	14,27	-14	-4,20	-137	-17,41	-151	-13,48
Organismos extraterritoriales	8	18	26	-3	-27,27	-2	-10,00	-5	-16,13	-4	-33,33	-5	-21,74	-9	-25,71
SERVICIOS	58.369	109.305	167.674	260	0,45	-2.666	-2,38	-2.406	-1,41	3.088	5,59	1.106	1,02	4.194	2,57
Sin empleo anterior	2.384	6.860	9.244	190	8,66	445	6,94	635	7,38	-267	-10,07	-1.010	-12,83	-1.277	-12,14
COLECTIVO SIN EMPLEO ANTERIOR	2.384	6.860	9.244	190	8,66	445	6,94	635	7,38	-267	-10,07	-1.010	-12,83	-1.277	-12,14

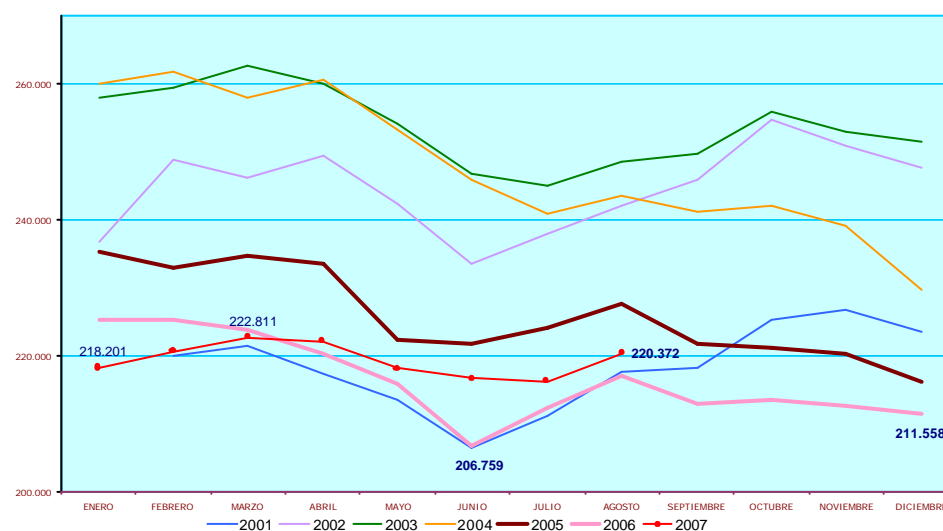
PARO REGISTRADO COMUNIDAD DE MADRID

	SEPTIEMBRE 2.007			VARIACION INTERMENSUAL						VARIACION INTERANUAL					
	SEXO			HOMBRES		MUJERES		TOTAL		HOMBRES		MUJERES		TOTAL	
	Hombre	Mujer	Total	V.A.	%	V.A.	%	V.A.	%	V.A.	%	S.A.	%	V.A.	%
NACIONALIDAD															
Española	72.260	118.803	191.063	-508	-0,70	-3.132	-2,57	-3.640	-1,87	1.889	2,68	-1.432	-1,19	457	0,24
Comunitaria	4.377	3.379	7.756	-370	-7,79	165	5,13	-205	-2,58	2.919	200,21	1.711	102,58	4.630	148,11
Extracomunitaria	12.729	8.824	21.553	482	3,94	652	7,98	1.134	5,55	2.949	30,15	-745	-7,79	2.204	11,39
TIEMPO EN DESEMPLEO															
<3 MESES	43.438	48.420	91.858	-468	-1,07	-852	-1,73	-1.320	-1,42	5.333	14,00	866	1,82	6.199	7,24
3-6 MESES	14.609	18.711	33.320	375	2,63	-240	-1,27	135	0,41	2.223	17,95	828	4,63	3.051	10,08
6-12 MESES	14.030	21.678	35.708	-118	-0,83	-859	-3,81	-977	-2,66	807	6,10	91	0,42	898	2,58
1-2 AÑOS	10.324	19.017	29.341	-87	-0,84	-344	-1,78	-431	-1,45	-46	-0,44	-1.103	-5,48	-1.149	-3,77
2-3 AÑOS	2.314	7.728	10.042	-59	-2,49	38	0,49	-21	-0,21	-295	-11,31	-258	-3,23	-553	-5,22
3-4 AÑOS	1.182	4.029	5.211	-8	-0,67	-14	-0,35	-22	-0,42	-82	-6,49	-296	-6,84	-378	-6,76
> 4 AÑOS	3.469	11.423	14.892	-31	-0,89	-44	-0,38	-75	-0,50	-183	-5,01	-594	-4,94	-777	-4,96
Subtotal Paro Larga Duración	17.289	42.197	59.486	-185	-1,06	-364	-0,86	-549	-0,91	-606	-3,39	-2.251	-5,06	-2.857	-4,58
TOTAL	89.366	131.006	220.372	-396	-0,44	-2.315	-1,74	-2.711	-1,22	7.757	9,51	-466	-0,35	7.291	3,42

PARO REGISTRADO COMUNIDAD DE MADRID - SEPTIEMBRE 2.007 -



SERIE PARO REGISTRADO (SISPE) COMUNIDAD DE MADRID



Resumen Mensual Paro y Contratos Registrados, Madrid y España

PARO REGISTRADO		Datos Septiembre 2.007	Variación intermensual		Variación interanual	
			Diferencia	%	Diferencia	%
COMUNIDAD DE MADRID	AMBOS SEXOS	220.372	-2.711	-1,22%	7.291	3,42%
	Hombres	89.366	-396	-0,44%	7.757	9,51%
	Mujeres	131.006	-2.315	-1,74%	-466	-0,35%
	Menores de 25	23.494	1.620	7,41%	1.154	5,17%
	Hombres	12.497	1.031	8,99%	1.156	10,19%
	Mujeres	10.997	589	5,66%	-2	-0,02%
	Agricultura	1.995	87	4,56%	309	18,33%
	Industria	18.865	-319	-1,66%	-864	-4,38%
	Construcción	22.594	-708	-3,04%	4.929	27,90%
	Servicios	167.674	-2.406	-1,41%	4.194	2,57%
	S/E Anterior	9.244	635	7,38%	-1.277	-12,14%
	Espanoles	191.063	-3.640	-1,87%	457	0,24%
	Extranjeros:	29.309	929	3,27%	6.834	30,41%
Comunitarios	7.756	-205	-2,58%	4.630	148,11%	
No Comunitarios	21.553	1.134	5,55%	2.204	11,39%	

ESPAÑA	AMBOS SEXOS	2.017.363	-10.933	-0,54%	51.197	2,60%
	Hombres	787.351	-12.434	-1,55%	34.604	4,60%
	Mujeres	1.230.012	1.501	0,12%	16.593	1,37%
	Menores de 25	234.419	8.098	3,58%	-4.291	-1,80%
	Hombres	114.058	3.182	2,87%	1.274	1,13%
	Mujeres	120.361	4.916	4,26%	-5.565	-4,42%
	Espanoles	1.846.782	-13.755	-0,74%	20.253	1,11%
	Extranjeros:	170.581	2.822	1,68%	30.944	22,16%
	Comunitarios	49.703	-430	-0,86%	22.351	81,72%
No Comunitarios	120.878	3.252	2,76%	8.593	7,65%	

CONTRATOS REGISTRADOS		Datos Septiembre 2.007	Variación intermensual		Variación interanual	
			Diferencia	%	Diferencia	%
COM. DE MADRID	Indefinidos	42.996	14.524	51,01%	-473	-1,09%
	Temporales	173.940	37.541	27,52%	-15.576	-8,22%
	TOTAL CONTRATOS	216.936	52.065	31,58%	-16.049	-6,89%
	Indefinidos/Totales	19,82%	2,55		1,16	
	Agricultura	11,68%	0,84		-7,20	
	Industria	28,87%	11,11		2,13	
	Construcción	11,42%	1,82		0,21	
	Servicios	20,63%	2,43		1,16	
ESPAÑA	Indefinidos	192.289	64.706	50,72%	-8.399	-4,19%
	Temporales	1.403.632	244.180	21,06%	-70.415	-4,78%
	TOTAL CONTRATOS	1.595.921	308.886	24,00%	-78.814	-4,71%
	Indefinidos/Totales	12,05%	2,14		0,07	

SERIE PARO REGISTRADO SISPE (RECONSTRUIDA) - COMUNIDAD DE MADRID -

MES	2001	2002	2003	2004	2005	2006	2007
ENERO		236.831	258.009	259.943	235.260	225.259	218.201
FEBRERO	220.065	248.806	259.508	261.880	233.111	225.214	220.752
MARZO	221.546	246.257	262.846	258.131	234.722	223.860	222.811
ABRIL	217.508	249.460	260.161	260.796	233.518	220.235	222.172
MAYO	213.494	242.443	254.188	253.209	222.420	215.748	218.126
JUNIO	206.462	233.636	246.910	245.827	221.890	206.759	216.651
JULIO	211.297	237.932	245.033	240.799	224.153	212.432	216.289
AGOSTO	217.677	241.991	248.591	243.556	227.684	217.021	223.083
SEPTIEMBRE	218.240	245.861	249.869	241.335	221.671	213.081	220.372
OCTUBRE	225.278	254.902	255.921	242.181	221.285	213.581	
NOVIEMBRE	226.856	251.060	253.147	239.216	220.227	212.754	
DICIEMBRE	223.543	247.806	251.468	229.814	216.066	211.558	

VARIACIONES INTERMENSUALES ABSOLUTAS

MES	2001	2002	2003	2004	2005	2006	2007
ENERO		13.288	10.202	8.475	5.446	9.193	6.643
FEBRERO		11.976	1.499	1.937	-2.149	-45	2.551
MARZO	1.481	-2.549	3.338	-3.749	1.611	-1.354	2.059
ABRIL	-4.038	3.202	-2.685	2.665	-1.204	-3.625	-639
MAYO	-4.015	-7.017	-5.974	-7.587	-11.098	-4.487	-4.046
JUNIO	-7.031	-8.807	-7.277	-7.382	-530	-8.989	-1.475
JULIO	4.835	4.296	-1.877	-5.028	2.263	5.673	-362
AGOSTO	6.381	4.058	3.558	2.757	3.531	4.589	6.794
SEPTIEMBRE	563	3.871	1.278	-2.222	-6.013	-3.940	-2.711
OCTUBRE	7.038	9.041	6.052	846	-386	500	
NOVIEMBRE	1.578	-3.842	-2.774	-2.964	-1.058	-827	
DICIEMBRE	-3.313	-3.254	-1.679	-9.403	-4.161	-1.196	

VARIACIONES INTERMENSUALES RELATIVAS

MES	2001	2002	2003	2004	2005	2006	2007
ENERO		5,94	4,12	3,37	2,37	4,25	3,14
FEBRERO		5,06	0,58	0,74	-0,91	-0,02	1,17
MARZO	0,67	-1,02	1,29	-1,43	0,69	-0,60	0,93
ABRIL	-1,82	1,30	-1,02	1,03	-0,51	-1,62	-0,29
MAYO	-1,85	-2,81	-2,30	-2,91	-4,75	-2,04	-1,82
JUNIO	-3,29	-3,63	-2,86	-2,92	-0,24	-4,17	-0,68
JULIO	2,34	1,84	-0,76	-2,05	1,02	2,74	-0,17
AGOSTO	3,02	1,71	1,45	1,14	1,58	2,16	3,14
SEPTIEMBRE	0,26	1,60	0,51	-0,91	-2,64	-1,82	-1,22
OCTUBRE	3,22	3,68	2,42	0,35	-0,17	0,23	
NOVIEMBRE	0,70	-1,51	-1,08	-1,22	-0,48	-0,39	
DICIEMBRE	-1,46	-1,30	-0,66	-3,93	-1,89	-0,56	

VARIACIONES INTERANUALES ABSOLUTAS

MES	2001	2002	2003	2004	2005	2006	2007
ENERO			21.178	1.935	-24.683	-10.001	-7.058
FEBRERO		28.741	10.702	2.372	-28.769	-7.897	-4.462
MARZO		24.711	16.589	-4.715	-23.409	-10.862	-1.049
ABRIL		31.951	10.701	635	-27.278	-13.283	1.937
MAYO		28.950	11.744	-978	-30.789	-6.672	2.378
JUNIO		27.174	13.274	-1.083	-23.937	-15.131	9.892
JULIO		26.635	7.101	-4.234	-16.646	-11.721	3.857
AGOSTO		24.313	6.600	-5.034	-15.872	-10.663	6.062
SEPTIEMBRE		27.621	4.007	-8.534	-19.664	-8.590	7.291
OCTUBRE		29.624	1.019	-13.740	-20.896	-7.704	
NOVIEMBRE		24.203	2.087	-13.931	-18.989	-7.473	
DICIEMBRE		24.263	3.662	-21.654	-13.748	-4.508	

VARIACIONES INTERANUALES RELATIVAS

MES	2001	2002	2003	2004	2005	2006	2007
ENERO			8,94	0,75	-9,50	-4,25	-3,13
FEBRERO		13,06	4,30	0,91	-10,99	-3,39	-1,98
MARZO		11,15	6,74	-1,79	-9,07	-4,63	-0,47
ABRIL		14,69	4,29	0,24	-10,46	-5,69	0,88
MAYO		13,56	4,84	-0,38	-12,16	-3,00	1,10
JUNIO		13,16	5,68	-0,44	-9,74	-6,82	4,78
JULIO		12,61	2,98	-1,73	-6,91	-5,23	1,82
AGOSTO		11,17	2,73	-2,03	-6,52	-4,68	2,79
SEPTIEMBRE		12,66	1,63	-3,42	-8,15	-3,88	3,42
OCTUBRE		13,15	0,40	-5,37	-8,63	-3,48	
NOVIEMBRE		10,67	0,83	-5,50	-7,94	-3,39	
DICIEMBRE		10,85	1,48	-8,61	-5,98	-2,09	

ESPAÑA SERIE PARO REGISTRADO SISPE (RECONSTRUIDA) - ESPAÑA -

MES	2001	2002	2003	2004	2005	2006	2007
ENERO		2.075.022	2.185.156	2.232.560	2.176.599	2.171.503	2.082.508
FEBRERO	1.993.274	2.149.908	2.180.216	2.219.300	2.165.420	2.169.277	2.075.275
MARZO	1.981.006	2.083.103	2.163.498	2.181.546	2.144.835	2.148.530	2.059.451
ABRIL	1.910.453	2.060.070	2.104.475	2.162.405	2.095.945	2.075.676	2.023.124
MAYO	1.898.285	2.002.924	2.035.601	2.090.702	2.007.393	2.004.528	1.973.231
JUNIO	1.842.556	1.962.963	2.020.367	2.054.113	1.974.860	1.959.754	1.965.869
JULIO	1.835.738	1.961.852	1.995.964	2.014.218	1.989.417	1.954.984	1.970.338
AGOSTO	1.878.513	1.983.982	2.016.675	2.049.639	2.019.110	1.983.677	2.028.296
SEPTIEMBRE	1.889.185	2.006.786	2.039.630	2.050.514	2.013.286	1.966.166	2.017.363
OCTUBRE	1.940.909	2.064.512	2.096.606	2.075.811	2.052.861	1.992.836	
NOVIEMBRE	1.985.857	2.117.144	2.143.206	2.121.089	2.095.580	2.023.164	
DICIEMBRE	1.988.715	2.127.018	2.181.248	2.112.715	2.102.937	2.022.873	

VARIACIONES INTERMENSUALES ABSOLUTAS

MES	2001	2002	2003	2004	2005	2006	2007
ENERO		86.307	58.138	51.312	63.884	68.566	59.635
FEBRERO		74.886	-4.940	-13.260	-11.179	-2.226	-7.233
MARZO	-12.268	-66.805	-16.718	-37.754	-20.585	-20.747	-15.824
ABRIL	-70.553	-23.033	-59.023	-19.141	-48.890	-72.854	-36.327
MAYO	-12.168	-57.146	-68.874	-71.703	-88.552	-71.148	-49.893
JUNIO	-55.729	-39.961	-15.234	-36.589	-32.533	-44.774	-7.362
JULIO	-6.818	-1.111	-24.403	-39.895	14.557	-4.770	4.469
AGOSTO	42.775	22.130	20.711	35.421	29.693	28.693	57.958
SEPTIEMBRE	10.672	22.804	22.955	875	-5.824	-17.511	-10.933
OCTUBRE	51.724	57.726	56.976	25.297	39.575	26.670	
NOVIEMBRE	44.948	52.632	46.600	45.278	42.719	30.328	
DICIEMBRE	2.858	9.874	38.042	-8.374	7.357	-291	

VARIACIONES INTERMENSUALES RELATIVAS

MES	2001	2002	2003	2004	2005	2006	2007
ENERO		4,34	2,73	2,35	3,02	3,26	2,95
FEBRERO		3,61	-0,23	-0,59	-0,51	-0,10	-0,35
MARZO	-0,62	-3,11	-0,77	-1,70	-0,95	-0,96	-0,76
ABRIL	-3,56	-1,11	-2,73	-0,88	-2,28	-3,39	-1,76
MAYO	-0,64	-2,77	-3,27	-3,32	-4,22	-3,43	-2,47
JUNIO	-2,94	-2,00	-0,75	-1,75	-1,62	-2,23	-0,37
JULIO	-0,37	-0,06	-1,21	-1,94	0,74	-0,24	0,23
AGOSTO	2,33	1,13	1,04	1,76	1,49	1,47	2,94
SEPTIEMBRE	0,57	1,15	1,14	0,04	-0,29	-0,88	-0,54
OCTUBRE	2,74	2,88	2,79	1,23	1,97	1,36	
NOVIEMBRE	2,32	2,55	2,22	2,18	2,08	1,52	
DICIEMBRE	0,14	0,47	1,78	-0,39	0,35	-0,01	

VARIACIONES INTERANUALES ABSOLUTAS

MES	2001	2002	2003	2004	2005	2006	2007
ENERO			110.134	47.404	-55.961	-5.096	-88.995
FEBRERO		156.634	30.308	39.084	-53.880	3.857	-94.002
MARZO		102.097	80.395	18.048	-36.711	3.695	-89.079
ABRIL		149.617	44.405	57.930	-66.460	-20.269	-52.552
MAYO		104.639	32.677	55.101	-83.309	-2.865	-31.297
JUNIO		120.407	57.404	33.746	-79.253	-15.106	6.115
JULIO		126.114	34.112	18.254	-24.801	-34.433	15.354
AGOSTO		105.469	32.693	32.964	-30.529	-35.433	44.619
SEPTIEMBRE		117.601	32.844	10.884	-37.228	-47.120	51.197
OCTUBRE		123.603	32.094	-20.795	-22.950	-60.025	
NOVIEMBRE		131.287	26.062	-22.117	-25.509	-72.416	
DICIEMBRE		138.303	54.230	-68.533	-9.778	-80.064	

VARIACIONES INTERANUALES RELATIVAS

MES	2001	2002	2003	2004	2005	2006	2007
ENERO			5,31	2,17	-2,51	-0,23	-4,10
FEBRERO		7,86	1,41	1,79	-2,43	0,18	-4,33
MARZO		5,15	3,86	0,83	-1,68	0,17	-4,15
ABRIL		7,83	2,16	2,75	-3,07	-0,97	-2,53
MAYO		5,51	1,63	2,71	-3,98	-0,14	-1,56
JUNIO		6,53	2,92	1,67	-3,86	-0,76	0,31
JULIO		6,87	1,74	0,91	-1,23	-1,73	0,79
AGOSTO		5,61	1,65	1,63	-1,49	-1,75	2,25
SEPTIEMBRE		6,22	1,64	0,53	-1,82	-2,34	2,60
OCTUBRE		6,37	1,55	-0,99	-1,11	-2,92	
NOVIEMBRE		6,61	1,23	-1,03	-1,20	-3,46	
DICIEMBRE		6,95	2,55	-3,14	-0,46	-3,81	