

Paro Registrado

Siguiendo el comportamiento habitual de los meses de octubre, el desempleo aumenta en Madrid y en España

Disminuye el paro entre las mujeres jóvenes un 2,54% respecto al mes de octubre del año pasado

El paro baja en el sector industrial respecto al mes de septiembre 0,62% y al de octubre de 2006 un 4,17%

El Paro Registrado en las oficinas del Servicio Regional de Empleo se sitúa en 225.543 personas, lo que significa un aumento respecto al mes anterior de 5.171 personas, el 2,35%; respecto a Octubre del año pasado se produce un incremento de 11.962, el 5,60%.

En España, la cifra de paro es de 2.048.577 y representa un ascenso tanto intermensual con la incorporación de 31.214 personas más (1,55%), como en relación a octubre del año pasado, con un aumento de 55.741 parados (2,80%).

El aumento del paro en la Comunidad de Madrid es menor entre las mujeres que en el grupo de los hombres. Tanto respecto al mes de septiembre pasado, con una variación relativa de 1,33%, como al mes de octubre del año anterior alcanzando el 1,81%, la situación de las mujeres es más favorable, frente a la masculina que presenta aumentos del 3,84% intermensual y el 11,55% anual.

En el caso de los jóvenes, también se producen subidas en ambos periodos, se constata un ascenso mensual de 5,68% y de 2,97% respecto a octubre del año anterior. Destaca la situación del grupo de mujeres jóvenes que en términos interanuales mejoran su situación con el abandono del paro de 302 de ellas, lo que ha supuesto un descenso del 2,54% respecto a octubre de 2006.

Por sectores económicos, se reflejan aumentos intermensuales en Agricultura con un 9,12%, Construcción con 3,92%, Servicios 2,34% y "Sin empleo anterior" con 3,21%; en todos los sectores el paro ha sido mayor a excepción de Industria, sector en el que la situación ha sido más favorable con un descenso del paro de 0,62%.

En términos interanuales, el paro ha aumentado en Agricultura 12,74%, Construcción 29,15%, y Servicios 5,15% y ha disminuido en Industria en 4,17% y en "Sin empleo anterior" en 11%.

Contratos

Madrid bate nuevo récord histórico en contratación, tanto en el número total como en el de contratos indefinidos

En Madrid los contratos indefinidos aumentan un 22,43%

La tasa de contratos indefinidos es de 19,71, más de siete puntos por encima de la media nacional

El número total de contratos en Madrid asciende a 267.093, batiendo su récord histórico en contratación. Los contratos han aumentado un 23,12% en el mes, siendo el incremento de los contratos indefinidos del 22,43% con 52.639 contratos indefinidos registrados; los contratos temporales se sitúan en 214.454 que suponen el 23,29% de aumento en el mes.

Respecto al año anterior, los contratos indefinidos han aumentado en un 7,39% y los temporales un 4,77%, en conjunto se han formalizado 13.396 contratos más que en Octubre del 2.006, en términos relativos supone un 5,28% más de contratación.

En España la cifra de contratos se sitúa en 1.911.389, un 19,77% más que en septiembre, siendo indefinidos 233.084, un 21,22% más que en el mes anterior, y 1.678.305 son temporales, un 19,57% más.

La variación interanual en la cifra de contratos total en España es de 5,07%, pero se han efectuado un 6.589 contratos indefinidos menos, lo que ha significado en términos relativos una disminución en la contratación indefinida del 2,75%

Madrid es la segunda comunidad en su contribución de contratos indefinidos al conjunto nacional con un 22,58%, a treinta centésimas de Cataluña.

La tasa de contratos indefinidos sobre total en Madrid ha alcanzado el 19,71%, la mayor de todas las Comunidades, con más de siete puntos de diferencia respecto a la media nacional.

PARO REGISTRADO COMUNIDAD DE MADRID

EDAD	OCTUBRE 2.007			VARIACION INTERMENSUAL						VARIACION INTERANUAL					
	SEXO			HOMBRES		MUJERES		TOTAL		HOMBRES		MUJERES		TOTAL	
	Hombre	Mujer	Total	V.A.	%	V.A.	%	V.A.	%	V.A.	%	S.A.	%	V.A.	%
<20	4.131	3.040	7.171	-64	-1,53	-15	-0,49	-79	-1,09	234	6,00	-118	-3,74	116	1,64
20 - 24	9.118	8.539	17.657	816	9,83	597	7,52	1.413	8,70	783	9,39	-184	-2,11	599	3,51
Subtotal < 25	13.249	11.579	24.828	752	6,02	582	5,29	1.334	5,68	1.017	8,31	-302	-2,54	715	2,97
25 - 29	12.652	15.410	28.062	706	5,91	249	1,64	955	3,52	1.273	11,19	-507	-3,19	766	2,81
30 - 34	12.519	20.012	32.531	556	4,65	27	0,14	583	1,82	1.579	14,43	-465	-2,27	1.114	3,55
35 - 39	11.042	19.571	30.613	372	3,49	-22	-0,11	350	1,16	1.418	14,73	184	0,95	1.602	5,52
40 - 44	9.214	16.406	25.620	305	3,42	32	0,20	337	1,33	1.016	12,39	430	2,69	1.446	5,98
Subtotal 25 - 44	45.427	71.399	116.826	1.939	4,46	286	0,40	2.225	1,94	5.286	13,17	-358	-0,50	4.928	4,40
45 - 49	7.772	13.932	21.704	321	4,31	296	2,17	617	2,93	1.095	16,40	245	1,79	1.340	6,58
50 - 54	7.281	13.458	20.739	162	2,28	206	1,55	368	1,81	616	9,24	605	4,71	1.221	6,26
55 - 59	9.572	13.645	23.217	224	2,40	171	1,27	395	1,73	904	10,43	1.111	8,86	2.015	9,50
60 +	9.496	8.733	18.229	33	0,35	199	2,33	232	1,29	690	7,84	1.053	13,71	1.743	10,57
Subtotal > 45	34.121	49.768	83.889	740	2,22	872	1,78	1.612	1,96	3.305	10,72	3.014	6,45	6.319	8,15
Total	92.797	132.746	225.543	3.431	3,84	1.740	1,33	5.171	2,35	9.608	11,55	2.354	1,81	11.962	5,60
NIVEL FORMATIVO															
Estudios primarios incompletos	7.083	6.477	13.560	265	3,89	359	5,87	624	4,82	1.924	37,29	624	10,66	2.548	23,14
Estudios primarios completos	7.205	7.167	14.372	464	6,88	443	6,59	907	6,74	2.344	48,22	1.686	30,76	4.030	38,97
Prog. for. inserción laboral no precisan tit. académica 1ª et. secundaria (+ 300 horas)	372	319	691	-3	-0,80	-7	-2,15	-10	-1,43	101	37,27	21	7,05	122	21,44
1ª et. ed. secundaria sin tit. grad. escolar o equivalente	18.171	20.108	38.279	593	3,37	749	3,87	1.342	3,63	2.385	15,11	369	1,87	2.754	7,75
1ª et. ed. secundaria con título graduado escolar o equivalente	26.713	41.468	68.181	1.476	5,85	277	0,67	1.753	2,64	2.063	8,37	-467	-1,11	1.596	2,40
Prog. form. inserción laboral precisan titu. secundaria 1ª et. (+ 300 horas)	155	163	318	20	14,81	4	2,52	24	8,16	48	44,86	40	32,52	88	38,26
Enseñanzas bachillerato	14.148	20.894	35.042	524	3,85	127	0,61	651	1,89	321	2,32	265	1,28	586	1,70
Gº medio f.p. específica, artes plásticas y diseño y deportivas	3.719	9.729	13.448	145	4,06	685	7,57	830	6,58	202	5,74	77	0,80	279	2,12
Gº medio música y danza	35	43	78	-2	-5,41	-1	-2,27	-3	-3,70	-3	-7,89	-16	-27,12	-19	-19,59
Prog. for. inserción laboral precisan tit. secundaria 2ª et. (+ 300 horas)	41	54	95	4	10,81	2	3,85	6	6,74	8	24,24	9	20,00	17	21,79
Gº superior f.p. específica y equivalente, artes plásticas y diseño y deportivas	3.618	6.514	10.132	30	0,84	91	1,42	121	1,21	-35	-0,96	-2	-0,03	-37	-0,36
Tit. propios universidad y otras enseñ. precisan tit. bachiller (2 y + años)	29	40	69	-8	-21,62	-5	-11,11	-13	-15,85	-10	-25,64	2	5,26	-8	-10,39
Prog. form. inserción laboral precisan f.p. Gº superior (+ 300 horas)	8	20	28	0	0,00	1	5,26	1	3,70	-4	-33,33	-1	-4,76	-5	-15,15
Diplomados o equivalente	2.807	6.126	8.933	-10	-0,35	-348	-5,38	-358	-3,85	71	2,60	159	2,66	230	2,64
Licenciados o equivalente	7.560	12.641	20.201	-211	-2,72	-680	-5,10	-891	-4,22	-257	-3,29	-557	-4,22	-814	-3,87
Estud. oficial. especialización profesional	31	74	105	-7	-18,42	-10	-11,90	-17	-13,93	-9	-22,50	-10	-11,90	-19	-15,32
Doctorado universitario	104	111	215	-1	-0,95	-8	-6,72	-9	-4,02	14	15,56	-9	-7,50	5	2,38
No asignados	9	25	34	2	28,57	1	4,17	3	9,68	-5	-35,71	-8	-24,24	-13	-27,66
Sin estudios	989	773	1.762	150	17,88	60	8,42	210	13,53	450	83,49	172	28,62	622	54,56

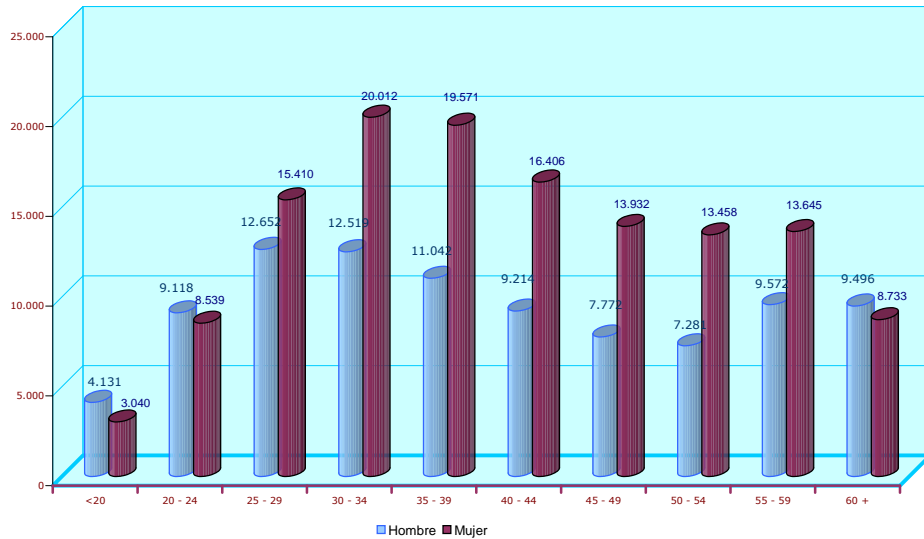
PARO REGISTRADO COMUNIDAD DE MADRID

	OCTUBRE 2.007			VARIACION INTERMENSUAL						VARIACION INTERANUAL					
	SEXO			HOMBRES		MUJERES		TOTAL		HOMBRES		MUJERES		TOTAL	
	Hombre	Mujer	Total	V.A.	%	V.A.	%	V.A.	%	V.A.	%	S.A.	%	V.A.	%
GRUPOS PROFESIONALES															
Fuerzas Armadas	83	17	100	-3	-3,49	-6	-26,09	-9	-8,26	17	25,76	-7	-29,17	10	11,11
Direccion Empresas Y Admones. Publicas	4.041	1.615	5.656	-11	-0,27	-27	-1,64	-38	-0,67	89	2,25	130	8,75	219	4,03
Tecs.,Profes.Cientificos E Intelectuales	8.454	14.001	22.455	-199	-2,30	-1.085	-7,19	-1.284	-5,41	-125	-1,46	-441	-3,05	-566	-2,46
Tecnicos Y Profesionales De Apoyo	11.318	12.287	23.605	146	1,31	-127	-1,02	19	0,08	149	1,33	104	0,85	253	1,08
Empleados De Tipo Administrativo	7.325	32.894	40.219	170	2,38	174	0,53	344	0,86	-57	-0,77	653	2,03	596	1,50
Trab.Serv.Rest.,Person.,Protec.Y Vended.	7.944	29.747	37.691	479	6,42	910	3,16	1.389	3,83	355	4,68	603	2,07	958	2,61
Trabs.Cualif.En Agricultura Y En Pesca	1.706	836	2.542	206	13,73	114	15,79	320	14,40	277	19,38	91	12,21	368	16,93
Artesan./Trab.C.Ind.Manuf.Const.Mineria	24.890	3.021	27.911	981	4,10	-2	-0,07	979	3,64	5.770	30,18	-118	-3,76	5.652	25,39
Operadores Instal.Y Maquinar.Y Montador.	8.561	3.505	12.066	578	7,24	69	2,01	647	5,67	1.023	13,57	-121	-3,34	902	8,08
Trabajadores No Cualificados.	18.475	34.823	53.298	1.084	6,23	1.720	5,20	2.804	5,55	2.110	12,89	1.460	4,38	3.570	7,18
SECTORES Y SECCIONES DE ACTIVIDAD															
Agricultura, ganaderia, caza y silvicultura	1.163	958	2.121	145	14,24	39	4,24	184	9,50	220	23,33	61	6,80	281	15,27
Pesca	21	35	56	-2	-8,70	0	0,00	-2	-3,45	-19	-47,50	-16	-31,37	-35	-38,46
AGRICULTURA Y PESCA	1.184	993	2.177	143	13,74	39	4,09	182	9,12	201	20,45	45	4,75	246	12,74
Ind. Extractivas	707	919	1.626	23	3,36	-1	-0,11	22	1,37	-101	-12,50	-47	-4,87	-148	-8,34
Ind. Manufactureras	7.342	9.356	16.698	-15	-0,20	-106	-1,12	-121	-0,72	-162	-2,16	-576	-5,80	-738	-4,23
Prod. distr. energía eléct. gas agua	209	215	424	-8	-3,69	-10	-4,44	-18	-4,07	27	14,84	44	25,73	71	20,11
INDUSTRIA	8.258	10.490	18.748	0	0,00	-117	-1,10	-117	-0,62	-236	-2,78	-579	-5,23	-815	-4,17
Construccion	20.142	3.337	23.479	828	4,29	57	1,74	885	3,92	5.168	34,51	131	4,09	5.299	29,15
CONSTRUCCION	20.142	3.337	23.479	828	4,29	57	1,74	885	3,92	5.168	34,51	131	4,09	5.299	29,15
Comercio/rep. vehículos motor	9.277	17.888	27.165	374	4,20	59	0,33	433	1,62	712	8,31	378	2,16	1.090	4,18
Hosteleria	4.083	8.992	13.075	233	6,05	-327	-3,51	-94	-0,71	100	2,51	84	0,94	184	1,43
Transporte, almac. Comunicaciones	4.290	3.605	7.895	263	6,53	95	2,71	358	4,75	193	4,71	-268	-6,92	-75	-0,94
Intermediación financiera	726	1.278	2.004	47	6,92	30	2,40	77	4,00	103	16,53	123	10,65	226	12,71
Servicios a las Empresas	33.277	53.658	86.935	995	3,08	823	1,56	1.818	2,14	2.972	9,81	2.334	4,55	5.306	6,50
Admin. Pública/Defensa/Seg. Soc.	1.765	5.246	7.011	196	12,49	536	11,38	732	11,66	69	4,07	-242	-4,41	-173	-2,41
Educación	1.160	3.983	5.143	-196	-14,45	-824	-17,14	-1.020	-16,55	10	0,87	-41	-1,02	-31	-0,60
Activ. Sanit. Veter./Ser. Sociales	849	6.582	7.431	161	23,40	1.236	23,12	1.397	23,15	112	15,20	1.131	20,75	1.243	20,09
Otras activ. Soc. y serv. Comunidad	4.985	8.889	13.874	297	6,34	-144	-1,59	153	1,12	400	8,72	394	4,64	794	6,07
Personal doméstico	353	683	1.036	34	10,66	33	5,08	67	6,91	8	2,32	-156	-18,59	-148	-12,50
Organismos extraterritoriales	8	21	29	0	0,00	3	16,67	3	11,54	-4	-33,33	-1	-4,55	-5	-14,71
SERVICIOS	60.773	110.825	171.598	2.404	4,12	1.520	1,39	3.924	2,34	4.675	8,33	3.736	3,49	8.411	5,15
Sin empleo anterior	2.440	7.101	9.541	56	2,35	241	3,51	297	3,21	-200	-7,58	-979	-12,12	-1.179	-11,00
COLECTIVO SIN EMPLEO ANTERIOR	2.440	7.101	9.541	56	2,35	241	3,51	297	3,21	-200	-7,58	-979	-12,12	-1.179	-11,00

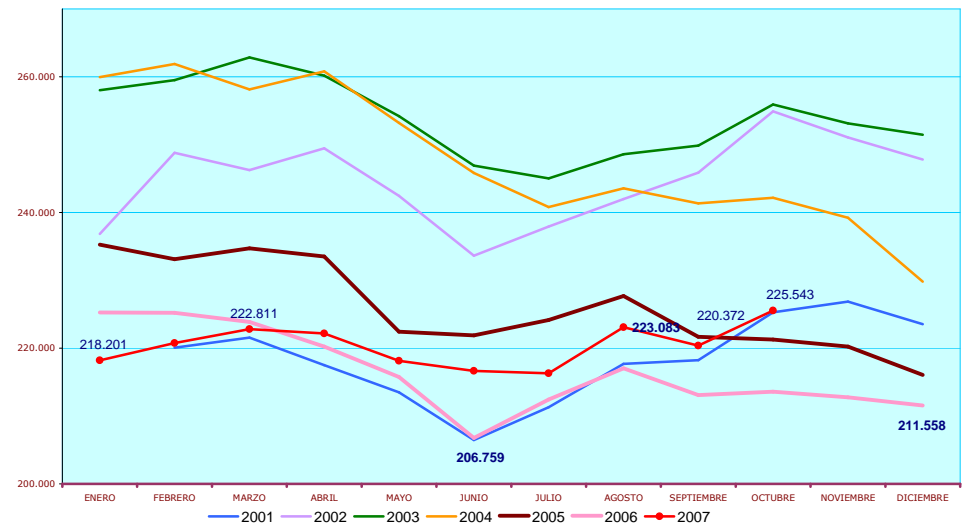
PARO REGISTRADO COMUNIDAD DE MADRID

	OCTUBRE 2.007			VARIACION INTERMENSUAL						VARIACION INTERANUAL					
	SEXO			HOMBRES		MUJERES		TOTAL		HOMBRES		MUJERES		TOTAL	
	Hombre	Mujer	Total	V.A.	%	V.A.	%	V.A.	%	V.A.	%	S.A.	%	V.A.	%
NACIONALIDAD															
Española	74.678	119.396	194.074	2.418	3,35	593	0,50	3.011	1,58	3.459	4,86	985	0,83	4.444	2,34
Comunitaria	4.257	3.482	7.739	-120	-2,74	103	3,05	-17	-0,22	2.832	198,74	1.847	112,97	4.679	152,91
Extracomunitaria	13.862	9.868	23.730	1.133	8,90	1.044	11,83	2.177	10,10	3.317	31,46	-478	-4,62	2.839	13,59
TIEMPO EN DESEMPLEO															
<3 MESES	46.021	51.269	97.290	2.583	5,95	2.849	5,88	5.432	5,91	6.537	16,56	2.235	4,56	8.772	9,91
3-6 MESES	15.683	18.856	34.539	1.074	7,35	145	0,77	1.219	3,66	2.256	16,80	929	5,18	3.185	10,16
6-12 MESES	13.767	20.921	34.688	-263	-1,87	-757	-3,49	-1.020	-2,86	1.133	8,97	912	4,56	2.045	6,26
1-2 AÑOS	10.429	18.725	29.154	105	1,02	-292	-1,54	-187	-0,64	234	2,30	-759	-3,90	-525	-1,77
2-3 AÑOS	2.286	7.665	9.951	-28	-1,21	-63	-0,82	-91	-0,91	-276	-10,77	-96	-1,24	-372	-3,60
3-4 AÑOS	1.141	3.972	5.113	-41	-3,47	-57	-1,41	-98	-1,88	-113	-9,01	-272	-6,41	-385	-7,00
> 4 AÑOS	3.470	11.338	14.808	1	0,03	-85	-0,74	-84	-0,56	-163	-4,49	-595	-4,99	-758	-4,87
Subtotal Paro Larga Duración	17.326	41.700	59.026	37	0,21	-497	-1,18	-460	-0,77	-318	-1,80	-1.722	-3,97	-2.040	-3,34
TOTAL	92.797	132.746	225.543	3.431	3,84	1.740	1,33	5.171	2,35	9.608	11,55	2.354	1,81	11.962	5,60

PARO REGISTRADO COMUNIDAD DE MADRID - OCTUBRE 2.007 -



SERIE PARO REGISTRADO (SISPE) COMUNIDAD DE MADRID



Resumen Mensual Paro y Contratos Registrados, Madrid y España

PARO REGISTRADO		Datos Octubre 2.007	Variación intermensual		Variación interanual	
			Diferencia	%	Diferencia	%
COMUNIDAD DE MADRID	AMBOS SEXOS	225.543	5.171	2,35%	11.962	5,60%
	Hombres	92.797	3.431	3,84%	9.608	11,55%
	Mujeres	132.746	1.740	1,33%	2.354	1,81%
	Menores de 25	24.828	1.334	5,68%	715	2,97%
	Hombres	13.249	752	6,02%	1.017	8,31%
	Mujeres	11.579	582	5,29%	-302	-2,54%
	Agricultura	2.177	182	9,12%	246	12,74%
	Industria	18.748	-117	-0,62%	-815	-4,17%
	Construcción	23.479	885	3,92%	5.299	29,15%
	Servicios	171.598	3.924	2,34%	8.411	5,15%
	S/E Anterior	9.541	297	3,21%	-1.179	-11,00%
	Españoles	194.074	3.011	1,58%	4.444	2,34%
	Extranjeros:	31.469	2.160	7,37%	7.518	31,39%
Comunitarios	7.739	-17	-0,22%	4.679	152,91%	
No Comunitarios	23.730	2.177	10,10%	2.839	13,59%	

ESPAÑA	AMBOS SEXOS	2.048.577	31.214	1,55%	55.741	2,80%
	Hombres	802.831	15.480	1,97%	40.340	5,29%
	Mujeres	1.245.746	15.734	1,28%	15.401	1,25%
	Menores de 25	235.125	706	0,30%	-15.159	-6,06%
	Hombres	114.303	245	0,21%	-2.876	-2,45%
	Mujeres	120.822	461	0,38%	-12.283	-9,23%
	Españoles	1.866.757	19.975	1,08%	21.948	1,19%
	Extranjeros:	181.820	11.239	6,59%	33.793	22,83%
	Comunitarios	51.793	2.090	4,20%	23.207	81,18%
No Comunitarios	130.027	9.149	7,57%	10.586	8,86%	

CONTRATOS REGISTRADOS		Datos Octubre 2.007	Variación intermensual		Variación interanual	
			Diferencia	%	Diferencia	%
COM. DE MADRID	Indefinidos	52.639	9.643	22,43%	3.623	7,39%
	Temporales	214.454	40.514	23,29%	9.773	4,77%
	TOTAL CONTRATOS	267.093	50.157	23,12%	13.396	5,28%
	Indefinidos/Totales	19,71%	-0,11		0,39	
	Agricultura	14,11%	2,43		-7,22	
	Industria	28,91%	0,04		-2,49	
	Construcción	12,88%	1,46		-0,68	
	Servicios	20,11%	-0,52		0,63	
ESPAÑA	Indefinidos	233.084	40.795	21,22%	-6.589	-2,75%
	Temporales	1.678.305	274.673	19,57%	98.786	6,25%
	TOTAL CONTRATOS	1.911.389	315.468	19,77%	92.197	5,07%
	Indefinidos/Totales	12,19%	0,15		-0,98	

SERIE PARO REGISTRADO SISPE (RECONSTRUIDA) - COMUNIDAD DE MADRID -

MES	2001	2002	2003	2004	2005	2006	2007
ENERO		236.831	258.009	259.943	235.260	225.259	218.201
FEBRERO	220.065	248.806	259.508	261.880	233.111	225.214	220.752
MARZO	221.546	246.257	262.846	258.131	234.722	223.860	222.811
ABRIL	217.508	249.460	260.161	260.796	233.518	220.235	222.172
MAYO	213.494	242.443	254.188	253.209	222.420	215.748	218.126
JUNIO	206.462	233.636	246.910	245.827	221.890	206.759	216.651
JULIO	211.297	237.932	245.033	240.799	224.153	212.432	216.289
AGOSTO	217.677	241.991	248.591	243.556	227.684	217.021	223.083
SEPTIEMBRE	218.240	245.861	249.869	241.335	221.671	213.081	220.372
OCTUBRE	225.278	254.902	255.921	242.181	221.285	213.581	225.543
NOVIEMBRE	226.856	251.060	253.147	239.216	220.227	212.754	
DICIEMBRE	223.543	247.806	251.468	229.814	216.066	211.558	

VARIACIONES INTERMENSUALES ABSOLUTAS

MES	2001	2002	2003	2004	2005	2006	2007
ENERO		13.288	10.202	8.475	5.446	9.193	6.643
FEBRERO		11.976	1.499	1.937	-2.149	-45	2.551
MARZO	1.481	-2.549	3.338	-3.749	1.611	-1.354	2.059
ABRIL	-4.038	3.202	-2.685	2.665	-1.204	-3.625	-639
MAYO	-4.015	-7.017	-5.974	-7.587	-11.098	-4.487	-4.046
JUNIO	-7.031	-8.807	-7.277	-7.382	-530	-8.989	-1.475
JULIO	4.835	4.296	-1.877	-5.028	2.263	5.673	-362
AGOSTO	6.381	4.058	3.558	2.757	3.531	4.589	6.794
SEPTIEMBRE	563	3.871	1.278	-2.222	-6.013	-3.940	-2.711
OCTUBRE	7.038	9.041	6.052	846	-386	500	5.171
NOVIEMBRE	1.578	-3.842	-2.774	-2.964	-1.058	-827	
DICIEMBRE	-3.313	-3.254	-1.679	-9.403	-4.161	-1.196	

VARIACIONES INTERMENSUALES RELATIVAS

MES	2001	2002	2003	2004	2005	2006	2007
ENERO		5,94	4,12	3,37	2,37	4,25	3,14
FEBRERO		5,06	0,58	0,74	-0,91	-0,02	1,17
MARZO	0,67	-1,02	1,29	-1,43	0,69	-0,60	0,93
ABRIL	-1,82	1,30	-1,02	1,03	-0,51	-1,62	-0,29
MAYO	-1,85	-2,81	-2,30	-2,91	-4,75	-2,04	-1,82
JUNIO	-3,29	-3,63	-2,86	-2,92	-0,24	-4,17	-0,68
JULIO	2,34	1,84	-0,76	-2,05	1,02	2,74	-0,17
AGOSTO	3,02	1,71	1,45	1,14	1,58	2,16	3,14
SEPTIEMBRE	0,26	1,60	0,51	-0,91	-2,64	-1,82	-1,22
OCTUBRE	3,22	3,68	2,42	0,35	-0,17	0,23	2,35
NOVIEMBRE	0,70	-1,51	-1,08	-1,22	-0,48	-0,39	
DICIEMBRE	-1,46	-1,30	-0,66	-3,93	-1,89	-0,56	

VARIACIONES INTERANUALES ABSOLUTAS

MES	2001	2002	2003	2004	2005	2006	2007
ENERO			21.178	1.935	-24.683	-10.001	-7.058
FEBRERO		28.741	10.702	2.372	-28.769	-7.897	-4.462
MARZO		24.711	16.589	-4.715	-23.409	-10.862	-1.049
ABRIL		31.951	10.701	635	-27.278	-13.283	1.937
MAYO		28.950	11.744	-978	-30.789	-6.672	2.378
JUNIO		27.174	13.274	-1.083	-23.937	-15.131	9.892
JULIO		26.635	7.101	-4.234	-16.646	-11.721	3.857
AGOSTO		24.313	6.600	-5.034	-15.872	-10.663	6.062
SEPTIEMBRE		27.621	4.007	-8.534	-19.664	-8.590	7.291
OCTUBRE		29.624	1.019	-13.740	-20.896	-7.704	11.962
NOVIEMBRE		24.203	2.087	-13.931	-18.989	-7.473	
DICIEMBRE		24.263	3.662	-21.654	-13.748	-4.508	

VARIACIONES INTERANUALES RELATIVAS

MES	2001	2002	2003	2004	2005	2006	2007
ENERO			8,94	0,75	-9,50	-4,25	-3,13
FEBRERO		13,06	4,30	0,91	-10,99	-3,39	-1,98
MARZO		11,15	6,74	-1,79	-9,07	-4,63	-0,47
ABRIL		14,69	4,29	0,24	-10,46	-5,69	0,88
MAYO		13,56	4,84	-0,38	-12,16	-3,00	1,10
JUNIO		13,16	5,68	-0,44	-9,74	-6,82	4,78
JULIO		12,61	2,98	-1,73	-6,91	-5,23	1,82
AGOSTO		11,17	2,73	-2,03	-6,52	-4,68	2,79
SEPTIEMBRE		12,66	1,63	-3,42	-8,15	-3,88	3,42
OCTUBRE		13,15	0,40	-5,37	-8,63	-3,48	5,60
NOVIEMBRE		10,67	0,83	-5,50	-7,94	-3,39	
DICIEMBRE		10,85	1,48	-8,61	-5,98	-2,09	

ESPAÑA SERIE PARO REGISTRADO SISPE (RECONSTRUIDA) - ESPAÑA -

MES	2001	2002	2003	2004	2005	2006	2007
ENERO		2.075.022	2.185.156	2.232.560	2.176.599	2.171.503	2.082.508
FEBRERO	1.993.274	2.149.908	2.180.216	2.219.300	2.165.420	2.169.277	2.075.275
MARZO	1.981.006	2.083.103	2.163.498	2.181.546	2.144.835	2.148.530	2.059.451
ABRIL	1.910.453	2.060.070	2.104.475	2.162.405	2.095.945	2.075.676	2.023.124
MAYO	1.898.285	2.002.924	2.035.601	2.090.702	2.007.393	2.004.528	1.973.231
JUNIO	1.842.556	1.962.963	2.020.367	2.054.113	1.974.860	1.959.754	1.965.869
JULIO	1.835.738	1.961.852	1.995.964	2.014.218	1.989.417	1.954.984	1.970.338
AGOSTO	1.878.513	1.983.982	2.016.675	2.049.639	2.019.110	1.983.677	2.028.296
SEPTIEMBRE	1.889.185	2.006.786	2.039.630	2.050.514	2.013.286	1.966.166	2.017.363
OCTUBRE	1.940.909	2.064.512	2.096.606	2.075.811	2.052.861	1.992.836	2.048.577
NOVIEMBRE	1.985.857	2.117.144	2.143.206	2.121.089	2.095.580	2.023.164	
DICIEMBRE	1.988.715	2.127.018	2.181.248	2.112.715	2.102.937	2.022.873	

VARIACIONES INTERMENSUALES ABSOLUTAS

MES	2001	2002	2003	2004	2005	2006	2007
ENERO		86.307	58.138	51.312	63.884	68.566	59.635
FEBRERO		74.886	-4.940	-13.260	-11.179	-2.226	-7.233
MARZO	-12.268	-66.805	-16.718	-37.754	-20.585	-20.747	-15.824
ABRIL	-70.553	-23.033	-59.023	-19.141	-48.890	-72.854	-36.327
MAYO	-12.168	-57.146	-68.874	-71.703	-88.552	-71.148	-49.893
JUNIO	-55.729	-39.961	-15.234	-36.589	-32.533	-44.774	-7.362
JULIO	-6.818	-1.111	-24.403	-39.895	14.557	-4.770	4.469
AGOSTO	42.775	22.130	20.711	35.421	29.693	28.693	57.958
SEPTIEMBRE	10.672	22.804	22.955	875	-5.824	-17.511	-10.933
OCTUBRE	51.724	57.726	56.976	25.297	39.575	26.670	31.214
NOVIEMBRE	44.948	52.632	46.600	45.278	42.719	30.328	
DICIEMBRE	2.858	9.874	38.042	-8.374	7.357	-291	

VARIACIONES INTERMENSUALES RELATIVAS

MES	2001	2002	2003	2004	2005	2006	2007
ENERO		4,34	2,73	2,35	3,02	3,26	2,95
FEBRERO		3,61	-0,23	-0,59	-0,51	-0,10	-0,35
MARZO	-0,62	-3,11	-0,77	-1,70	-0,95	-0,96	-0,76
ABRIL	-3,56	-1,11	-2,73	-0,88	-2,28	-3,39	-1,76
MAYO	-0,64	-2,77	-3,27	-3,32	-4,22	-3,43	-2,47
JUNIO	-2,94	-2,00	-0,75	-1,75	-1,62	-2,23	-0,37
JULIO	-0,37	-0,06	-1,21	-1,94	0,74	-0,24	0,23
AGOSTO	2,33	1,13	1,04	1,76	1,49	1,47	2,94
SEPTIEMBRE	0,57	1,15	1,14	0,04	-0,29	-0,88	-0,54
OCTUBRE	2,74	2,88	2,79	1,23	1,97	1,36	1,55
NOVIEMBRE	2,32	2,55	2,22	2,18	2,08	1,52	
DICIEMBRE	0,14	0,47	1,78	-0,39	0,35	-0,01	

VARIACIONES INTERANUALES ABSOLUTAS

MES	2001	2002	2003	2004	2005	2006	2007
ENERO			110.134	47.404	-55.961	-5.096	-88.995
FEBRERO		156.634	30.308	39.084	-53.880	3.857	-94.002
MARZO		102.097	80.395	18.048	-36.711	3.695	-89.079
ABRIL		149.617	44.405	57.930	-66.460	-20.269	-52.552
MAYO		104.639	32.677	55.101	-83.309	-2.865	-31.297
JUNIO		120.407	57.404	33.746	-79.253	-15.106	6.115
JULIO		126.114	34.112	18.254	-24.801	-34.433	15.354
AGOSTO		105.469	32.693	32.964	-30.529	-35.433	44.619
SEPTIEMBRE		117.601	32.844	10.884	-37.228	-47.120	51.197
OCTUBRE		123.603	32.094	-20.795	-22.950	-60.025	55.741
NOVIEMBRE		131.287	26.062	-22.117	-25.509	-72.416	
DICIEMBRE		138.303	54.230	-68.533	-9.778	-80.064	

VARIACIONES INTERANUALES RELATIVAS

MES	2001	2002	2003	2004	2005	2006	2007
ENERO			5,31	2,17	-2,51	-0,23	-4,10
FEBRERO		7,86	1,41	1,79	-2,43	0,18	-4,33
MARZO		5,15	3,86	0,83	-1,68	0,17	-4,15
ABRIL		7,83	2,16	2,75	-3,07	-0,97	-2,53
MAYO		5,51	1,63	2,71	-3,98	-0,14	-1,56
JUNIO		6,53	2,92	1,67	-3,86	-0,76	0,31
JULIO		6,87	1,74	0,91	-1,23	-1,73	0,79
AGOSTO		5,61	1,65	1,63	-1,49	-1,75	2,25
SEPTIEMBRE		6,22	1,64	0,53	-1,82	-2,34	2,60
OCTUBRE		6,37	1,55	-0,99	-1,11	-2,92	2,80
NOVIEMBRE		6,61	1,23	-1,03	-1,20	-3,46	
DICIEMBRE		6,95	2,55	-3,14	-0,46	-3,81	