

## Paro Registrado

**El paro se incrementa en un 0,92%**

El Paro Registrado en las oficinas del Servicio Regional de Empleo de la Comunidad de Madrid se sitúa en 227.629 personas, 2.086 más que en octubre pasado, lo que representa un incremento intermensual del paro del 0,92%. En términos interanuales la subida es del 6,99% que equivale a 14.875 personas más que en noviembre del año anterior.

En España, la cifra de paro es de 2.094.473, 2,24% más que el mes anterior y 3,52% más que en noviembre del 2.006

**Las mujeres paradas descienden un 0,67% en el mes**

Atendiendo a la distribución por sexos se observa un comportamiento desigual, pues la subida intermensual se concentra en el grupo de los hombres con un 3,21% de incremento (2.976 hombres más), mientras que en el colectivo de mujeres se produce una bajada del 0,67% (890 mujeres menos). Estas diferencias se reflejan igualmente respecto a la variación interanual, puesto que en el grupo de hombres la subida alcanza el 13,83% frente al 2,52% del grupo de las mujeres.

**Las mujeres jóvenes descienden un 4,32% en el año**

En el caso de los jóvenes, son las mujeres igualmente las más favorecidas con descensos intermensuales del 3,62% e interanuales del 4,32%.

**La Industria refleja bajadas superiores al 5%**

Por sectores económicos, las subidas se concentran en Construcción con incrementos intermensuales del 7,26% e interanuales del 33,80%, en Servicios son del 0,24% y el 6,41% respectivamente y en Agricultura del 6,38% mensual y el 15,80% anual; las bajadas tienen lugar en Industria con un -0,90% intermensual y un -5,14% interanual, y en el colectivo de "Sin Empleo Anterior" con bajadas del -0,04% y -10,82%.

## Contratos

**Hasta noviembre se han firmado un 13% más contratos indefinidos que en el 2.006**

El número total de contratos asciende a 226.333, de los cuales 42.839 son indefinidos y 183.494 son temporales. En lo que va de año se han formalizado un total de 461.954 contratos indefinidos, 52.819 contratos más que hasta noviembre del 2.006, año que tuvo lugar la reforma laboral, lo que supone un incremento cercano al 13%.

Respecto al mes anterior, se han firmado un 15,25% menos contratos en total, un 18,62% menos de indefinidos y un 14,44% menos de temporales. En cuanto al año anterior, el signo es igualmente negativo con un descenso del 10,54% en indefinidos y un 3,82% en temporales, suponiendo un descenso del 5,17% en el total de contratos.

**Madrid contribuye con el 22,55% de los contratos indefinidos a España**

En España la cifra de contratos se sitúa en 1.592.018, un 16,71% menos que en octubre, siendo indefinidos 190.015, un 18,48% menos, y 1.402.003 son temporales, un 16,46% menos.

La variación interanual en la cifra de contratos en España es negativa, con un descenso en el total del 4,12%, en los indefinidos bajadas del 18,06% y en los temporales el 1,86%.

**Un tercio de los contratos formalizados en la Industria es indefinido**

Madrid es la segunda comunidad en su contribución de contratos indefinidos al conjunto nacional con un 22,55%, a veintiocho centésimas respecto a Cataluña.

**La tasa de contratos indefinidos sobre total 18,93% es la mayor de España**

La tasa de contratos indefinidos sobre total en Madrid ha descendido en el mes 0,78 puntos porcentuales, alcanzando el 18,93%, aun así es la mayor tasa de todas las Comunidades, a siete puntos de diferencia respecto a la media nacional; respecto al año anterior también supone un descenso que en este caso es de 1,14 puntos.

Es de destacar el incremento en la Industria de los contratos indefinidos sobre el total que representa una tasa del 30,54% y supone un incremento de 1,63 puntos respecto a octubre pasado.

En España, la tasa es de 11,94%, 0,26 puntos inferior a la del mes pasado y 2,03 puntos menos que el año anterior.

PARO REGISTRADO COMUNIDAD DE MADRID

EDAD	NOVIEMBRE 2.007			VARIACION INTERMENSUAL						VARIACION INTERANUAL					
	SEXO			HOMBRES		MUJERES		TOTAL		HOMBRES		MUJERES		TOTAL	
	Hombre	Mujer	Total	V.A.	%	V.A.	%	V.A.	%	V.A.	%	S.A.	%	V.A.	%
<20	4.223	3.002	7.225	92	2,23	-38	-1,25	54	0,75	306	7,81	-89	-2,88	217	3,10
20 - 24	9.326	8.158	17.484	208	2,28	-381	-4,46	-173	-0,98	960	11,48	-415	-4,84	545	3,22
<b>Subtotal &lt; 25</b>	<b>13.549</b>	<b>11.160</b>	<b>24.709</b>	<b>300</b>	<b>2,26</b>	<b>-419</b>	<b>-3,62</b>	<b>-119</b>	<b>-0,48</b>	<b>1.266</b>	<b>10,31</b>	<b>-504</b>	<b>-4,32</b>	<b>762</b>	<b>3,18</b>
25 - 29	13.141	15.165	28.306	489	3,87	-245	-1,59	244	0,87	1.629	14,15	-90	-0,59	1.539	5,75
30 - 34	13.016	19.995	33.011	497	3,97	-17	-0,08	480	1,48	1.900	17,09	-132	-0,66	1.768	5,66
35 - 39	11.602	19.551	31.153	560	5,07	-20	-0,10	540	1,76	1.835	18,79	442	2,31	2.277	7,89
40 - 44	9.695	16.286	25.981	481	5,22	-120	-0,73	361	1,41	1.349	16,16	441	2,78	1.790	7,40
<b>Subtotal 25 - 44</b>	<b>47.454</b>	<b>70.997</b>	<b>118.451</b>	<b>2.027</b>	<b>4,46</b>	<b>-402</b>	<b>-0,56</b>	<b>1.625</b>	<b>1,39</b>	<b>6.713</b>	<b>16,48</b>	<b>661</b>	<b>0,94</b>	<b>7.374</b>	<b>6,64</b>
45 - 49	7.999	13.865	21.864	227	2,92	-67	-0,48	160	0,74	1.154	16,86	288	2,12	1.442	7,06
50 - 54	7.544	13.451	20.995	263	3,61	-7	-0,05	256	1,23	839	12,51	677	5,30	1.516	7,78
55 - 59	9.648	13.592	23.240	76	0,79	-53	-0,39	23	0,10	913	10,45	1.016	8,08	1.929	9,05
60 +	9.579	8.791	18.370	83	0,87	58	0,66	141	0,77	752	8,52	1.100	14,30	1.852	11,21
<b>Subtotal &gt; 45</b>	<b>34.770</b>	<b>49.699</b>	<b>84.469</b>	<b>649</b>	<b>1,90</b>	<b>-69</b>	<b>-0,14</b>	<b>580</b>	<b>0,69</b>	<b>3.658</b>	<b>11,76</b>	<b>3.081</b>	<b>6,61</b>	<b>6.739</b>	<b>8,67</b>
<b>Total</b>	<b>95.773</b>	<b>131.856</b>	<b>227.629</b>	<b>2.976</b>	<b>3,21</b>	<b>-890</b>	<b>-0,67</b>	<b>2.086</b>	<b>0,92</b>	<b>11.637</b>	<b>13,83</b>	<b>3.238</b>	<b>2,52</b>	<b>14.875</b>	<b>6,99</b>
<b>NIVEL FORMATIVO</b>															
Estudios primarios incompletos	7.593	6.455	14.048	510	7,20	-22	-0,34	488	3,60	2.239	41,82	510	8,58	2.749	24,33
Estudios primarios completos	7.676	7.274	14.950	471	6,54	107	1,49	578	4,02	2.491	48,04	1.684	30,13	4.175	38,75
Prog. for. inserción laboral no precisan tit. académica 1ª et. secundaria (+ 300 horas)	409	349	758	37	9,95	30	9,40	67	9,70	127	45,04	44	14,43	171	29,13
1ª et. ed. secundaria sin tít. grad. escolar o equivalente	18.973	19.935	38.908	802	4,41	-173	-0,86	629	1,64	2.692	16,53	0	0,00	2.692	7,43
1ª et. ed. secundaria con título graduado escolar o equivalente	27.341	41.000	68.341	628	2,35	-468	-1,13	160	0,23	2.513	10,12	-369	-0,89	2.144	3,24
Prog. form. inserción laboral precisan titu. secundaria 1ª et. (+ 300 horas)	160	167	327	5	3,23	4	2,45	9	2,83	39	32,23	38	29,46	77	30,80
Enseñanzas bachillerato	14.406	21.003	35.409	258	1,82	109	0,52	367	1,05	559	4,04	741	3,66	1.300	3,81
Gº medio f.p. específica, artes plásticas y diseño y deportivas	3.779	9.594	13.373	60	1,61	-135	-1,39	-75	-0,56	378	11,11	278	2,98	656	5,16
Gº medio música y danza	34	49	83	-1	-2,86	6	13,95	5	6,41	-7	-17,07	-6	-10,91	-13	-13,54
Prog. for. inserción laboral precisan tit. secundaria 2ª et. (+ 300 horas)	45	57	102	4	9,76	3	5,56	7	7,37	7	18,42	16	39,02	23	29,11
Gº superior f.p. específica y equivalente, artes plásticas y diseño y deportivas	3.594	6.501	10.095	-24	-0,66	-13	-0,20	-37	-0,37	12	0,34	222	3,54	234	2,37
Tit. propios universidad y otras enseñ. precisan tit. bachiller (2 y + años)	28	49	77	-1	-3,45	9	22,50	8	11,59	-6	-17,65	12	32,43	6	8,45
Prog. form. inserción laboral precisan f.p. Gº superior (+ 300 horas)	9	18	27	1	12,50	-2	-10,00	-1	-3,57	-2	-18,18	1	5,88	-1	-3,57
Diplomados o equivalente	2.752	5.833	8.585	-55	-1,96	-293	-4,78	-348	-3,90	57	2,12	49	0,85	106	1,25
Licenciados o equivalente	7.621	12.490	20.111	61	0,81	-151	-1,19	-90	-0,45	-14	-0,18	-182	-1,44	-196	-0,97
Estud. oficial. especialización profesional	37	76	113	6	19,35	2	2,70	8	7,62	-12	-24,49	-6	-7,32	-18	-13,74
Doctorado universitario	106	106	212	2	1,92	-5	-4,50	-3	-1,40	11	11,58	-4	-3,64	7	3,41
No asignados	9	26	35	0	0,00	1	4,00	1	2,94	-6	-40,00	-12	-31,58	-18	-33,96
Sin estudios	1.201	874	2.075	212	21,44	101	13,07	313	17,76	559	87,07	222	34,05	781	60,36

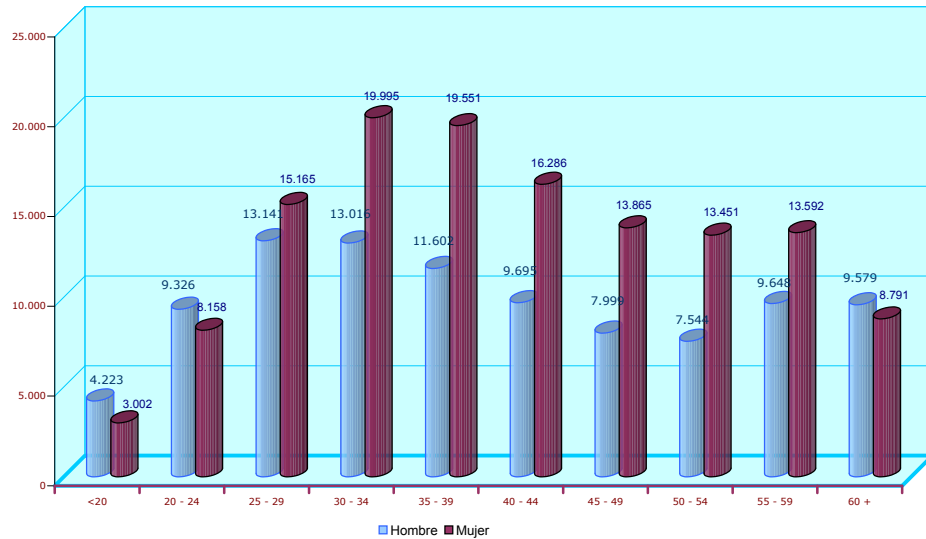
**PARO REGISTRADO COMUNIDAD DE MADRID**

	NOVIEMBRE 2.007			VARIACION INTERMENSUAL						VARIACION INTERANUAL					
	SEXO			HOMBRES		MUJERES		TOTAL		HOMBRES		MUJERES		TOTAL	
	Hombre	Mujer	Total	V.A.	%	V.A.	%	V.A.	%	V.A.	%	S.A.	%	V.A.	%
<b>GRUPOS PROFESIONALES</b>															
Fuerzas Armadas	77	20	97	-6	-7,23	3	17,65	-3	-3,00	16	26,23	-6	-23,08	10	11,49
Direccion Empresas Y Admones. Publicas	4.043	1.625	5.668	2	0,05	10	0,62	12	0,21	65	1,63	132	8,84	197	3,60
Tecs.,Profes.Cientificos E Intelectuales	8.464	13.653	22.117	10	0,12	-348	-2,49	-338	-1,51	15	0,18	-257	-1,85	-242	-1,08
Tecnicos Y Profesionales De Apoyo	11.523	12.258	23.781	205	1,81	-29	-0,24	176	0,75	437	3,94	457	3,87	894	3,91
Empleados De Tipo Administrativo	7.413	32.875	40.288	88	1,20	-19	-0,06	69	0,17	122	1,67	1.373	4,36	1.495	3,85
Trab.Serv.Rest.,Person.,Protec.Y Vended.	8.026	29.461	37.487	82	1,03	-286	-0,96	-204	-0,54	361	4,71	610	2,11	971	2,66
Trabs.Cualif.En Agricultura Y En Pesca	1.769	839	2.608	63	3,69	3	0,36	66	2,60	300	20,42	101	13,69	401	18,17
Artesan./Trab.C.Ind.Manuf.Const.Mineria	26.372	2.983	29.355	1.482	5,95	-38	-1,26	1.444	5,17	6.474	32,54	-128	-4,11	6.346	27,58
Operadores Instal.Y Maquinar.Y Montador.	8.936	3.528	12.464	375	4,38	23	0,66	398	3,30	1.457	19,48	-77	-2,14	1.380	12,45
Trabajadores No Cualificados.	19.150	34.614	53.764	675	3,65	-209	-0,60	466	0,87	2.390	14,26	1.033	3,08	3.423	6,80
<b>SECTORES Y SECCIONES DE ACTIVIDAD</b>															
Agricultura, ganaderia, caza y silvicultura	1.246	1.011	2.257	83	7,14	53	5,53	136	6,41	267	27,27	79	8,48	346	18,11
Pesca	24	35	59	3	14,29	0	0,00	3	5,36	-17	-41,46	-13	-27,08	-30	-33,71
<b>AGRICULTURA Y PESCA</b>	<b>1.270</b>	<b>1.046</b>	<b>2.316</b>	<b>86</b>	<b>7,26</b>	<b>53</b>	<b>5,34</b>	<b>139</b>	<b>6,38</b>	<b>250</b>	<b>24,51</b>	<b>66</b>	<b>6,73</b>	<b>316</b>	<b>15,80</b>
Ind. Extractivas	670	872	1.542	-37	-5,23	-47	-5,11	-84	-5,17	-194	-22,45	-144	-14,17	-338	-17,98
Ind. Manufactureras	7.363	9.236	16.599	21	0,29	-120	-1,28	-99	-0,59	-122	-1,63	-638	-6,46	-760	-4,38
Prod. distr. energía eléct. gas agua	218	220	438	9	4,31	5	2,33	14	3,30	50	29,76	42	23,60	92	26,59
<b>INDUSTRIA</b>	<b>8.251</b>	<b>10.328</b>	<b>18.579</b>	<b>-7</b>	<b>-0,08</b>	<b>-162</b>	<b>-1,54</b>	<b>-169</b>	<b>-0,90</b>	<b>-266</b>	<b>-3,12</b>	<b>-740</b>	<b>-6,69</b>	<b>-1.006</b>	<b>-5,14</b>
Construccion	21.833	3.351	25.184	1.691	8,40	14	0,42	1.705	7,26	6.191	39,58	171	5,38	6.362	33,80
<b>CONSTRUCCION</b>	<b>21.833</b>	<b>3.351</b>	<b>25.184</b>	<b>1.691</b>	<b>8,40</b>	<b>14</b>	<b>0,42</b>	<b>1.705</b>	<b>7,26</b>	<b>6.191</b>	<b>39,58</b>	<b>171</b>	<b>5,38</b>	<b>6.362</b>	<b>33,80</b>
Comercio/repar. vehículos motor	9.541	17.710	27.251	264	2,85	-178	-1,00	86	0,32	1.094	12,95	644	3,77	1.738	6,81
Hosteleria	4.141	9.021	13.162	58	1,42	29	0,32	87	0,67	108	2,68	-50	-0,55	58	0,44
Transporte, almac. Comunicaciones	4.491	3.687	8.178	201	4,69	82	2,27	283	3,58	481	12,00	-38	-1,02	443	5,73
Intermediación financiera	789	1.343	2.132	63	8,68	65	5,09	128	6,39	159	25,24	194	16,88	353	19,84
Servicios a las Empresas	33.943	53.688	87.631	666	2,00	30	0,06	696	0,80	3.243	10,56	2.892	5,69	6.135	7,53
Admin. Pública/Defensa/Seg. Soc.	1.743	5.044	6.787	-22	-1,25	-202	-3,85	-224	-3,19	50	2,95	-236	-4,47	-186	-2,67
Educación	1.138	3.764	4.902	-22	-1,90	-219	-5,50	-241	-4,69	5	0,44	5	0,13	10	0,20
Activ. Sanit. Veter./Ser. Sociales	853	6.416	7.269	4	0,47	-166	-2,52	-162	-2,18	113	15,27	1.146	21,75	1.259	20,95
Otras activ. Soc. y serv. Comunidad	4.942	8.715	13.657	-43	-0,86	-174	-1,96	-217	-1,56	392	8,62	327	3,90	719	5,56
Personal doméstico	349	666	1.015	-4	-1,13	-17	-2,49	-21	-2,03	6	1,75	-171	-20,43	-165	-13,98
Organismos extraterritoriales	8	21	29	0	0,00	0	0,00	0	0,00	-3	-27,27	-1	-4,55	-4	-12,12
<b>SERVICIOS</b>	<b>61.938</b>	<b>110.075</b>	<b>172.013</b>	<b>1.165</b>	<b>1,92</b>	<b>-750</b>	<b>-0,68</b>	<b>415</b>	<b>0,24</b>	<b>5.648</b>	<b>10,03</b>	<b>4.712</b>	<b>4,47</b>	<b>10.360</b>	<b>6,41</b>
Sin empleo anterior	2.481	7.056	9.537	41	1,68	-45	-0,63	-4	-0,04	-186	-6,97	-971	-12,10	-1.157	-10,82
<b>COLECTIVO SIN EMPLEO ANTERIOR</b>	<b>2.481</b>	<b>7.056</b>	<b>9.537</b>	<b>41</b>	<b>1,68</b>	<b>-45</b>	<b>-0,63</b>	<b>-4</b>	<b>-0,04</b>	<b>-186</b>	<b>-6,97</b>	<b>-971</b>	<b>-12,10</b>	<b>-1.157</b>	<b>-10,82</b>

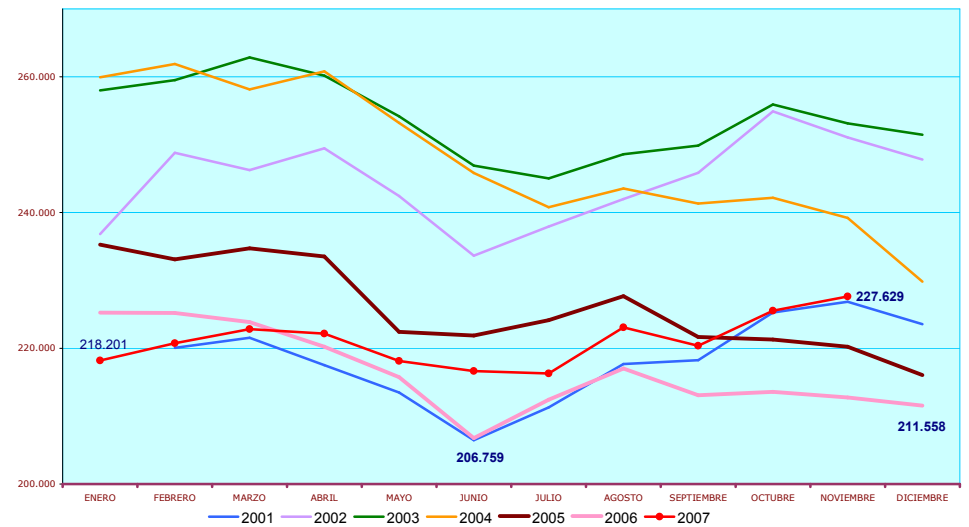
**PARO REGISTRADO COMUNIDAD DE MADRID**

	NOVIEMBRE 2.007			VARIACION INTERMENSUAL						VARIACION INTERANUAL					
	SEXO			HOMBRES		MUJERES		TOTAL		HOMBRES		MUJERES		TOTAL	
	Hombre	Mujer	Total	V.A.	%	V.A.	%	V.A.	%	V.A.	%	S.A.	%	V.A.	%
<b>NACIONALIDAD</b>															
Española	76.013	118.322	194.335	1.335	1,79	-1.074	-0,90	261	0,13	5.076	7,16	2.125	1,83	7.201	3,85
Comunitaria	4.449	3.543	7.992	192	4,51	61	1,75	253	3,27	2.950	196,80	1.838	107,80	4.788	149,44
Extracomunitaria	15.311	9.991	25.302	1.449	10,45	123	1,25	1.572	6,62	3.611	30,86	-725	-6,77	2.886	12,87
<b>TIEMPO EN DESEMPLEO</b>															
<3 MESES	48.962	51.671	100.633	2.941	6,39	402	0,78	3.343	3,44	7.709	18,69	2.558	5,21	10.267	11,36
3-6 MESES	15.109	17.678	32.787	-574	-3,66	-1.178	-6,25	-1.752	-5,07	2.367	18,58	912	5,44	3.279	11,11
6-12 MESES	14.349	21.044	35.393	582	4,23	123	0,59	705	2,03	1.787	14,23	1.645	8,48	3.432	10,74
1-2 AÑOS	10.487	18.552	29.039	58	0,56	-173	-0,92	-115	-0,39	332	3,27	-990	-5,07	-658	-2,22
2-3 AÑOS	2.277	7.686	9.963	-9	-0,39	21	0,27	12	0,12	-215	-8,63	15	0,20	-200	-1,97
3-4 AÑOS	1.131	3.933	5.064	-10	-0,88	-39	-0,98	-49	-0,96	-131	-10,38	-283	-6,71	-414	-7,56
> 4 AÑOS	3.458	11.292	14.750	-12	-0,35	-46	-0,41	-58	-0,39	-212	-5,78	-619	-5,20	-831	-5,33
<b>Subtotal Paro Larga Duración</b>	<b>17.353</b>	<b>41.463</b>	<b>58.816</b>	<b>27</b>	<b>0,16</b>	<b>-237</b>	<b>-0,57</b>	<b>-210</b>	<b>-0,36</b>	<b>-226</b>	<b>-1,29</b>	<b>-1.877</b>	<b>-4,33</b>	<b>-2.103</b>	<b>-3,45</b>
<b>TOTAL</b>	<b>95.773</b>	<b>131.856</b>	<b>227.629</b>	<b>2.976</b>	<b>3,21</b>	<b>-890</b>	<b>-0,67</b>	<b>2.086</b>	<b>0,92</b>	<b>11.637</b>	<b>13,83</b>	<b>3.238</b>	<b>2,52</b>	<b>14.875</b>	<b>6,99</b>

PARO REGISTRADO COMUNIDAD DE MADRID - NOVIEMBRE 2.007 -



SERIE PARO REGISTRADO (SISPE) COMUNIDAD DE MADRID



## Resumen Mensual Paro y Contratos Registrados, Madrid y España

PARO REGISTRADO		Datos Noviembre 2.007	Variación intermensual		Variación interanual	
			Diferencia	%	Diferencia	%
COMUNIDAD DE MADRID	<b>AMBOS SEXOS</b>	<b>227.629</b>	<b>2.086</b>	<b>0,92%</b>	<b>14.875</b>	<b>6,99%</b>
	Hombres	95.773	2.976	3,21%	11.637	13,83%
	Mujeres	131.856	-890	-0,67%	3.238	2,52%
	Menores de 25	24.709	-119	-0,48%	762	3,18%
	Hombres	13.549	300	2,26%	1.266	10,31%
	Mujeres	11.160	-419	-3,62%	-504	-4,32%
	Agricultura	2.316	139	6,38%	316	15,80%
	Industria	18.579	-169	-0,90%	-1.006	-5,14%
	Construcción	25.184	1.705	7,26%	6.362	33,80%
	Servicios	172.013	415	0,24%	10.360	6,41%
	S/E Anterior	9.537	-4	-0,04%	-1.157	-10,82%
	Españoles	194.335	261	0,13%	7.201	3,85%
	Extranjeros:	33.294	1.825	5,80%	7.674	29,95%
Comunitarios	7.992	253	3,27%	4.788	149,44%	
No Comunitarios	25.302	1.572	6,62%	2.886	12,87%	

ESPAÑA	<b>AMBOS SEXOS</b>	<b>2.094.473</b>	<b>45.896</b>	<b>2,24%</b>	<b>71.309</b>	<b>3,52%</b>
	Hombres	834.047	31.216	3,89%	56.985	7,33%
	Mujeres	1.260.426	14.680	1,18%	14.324	1,15%
	Menores de 25	243.694	8.569	3,64%	-11.886	-4,65%
	Hombres	120.504	6.201	5,43%	440	0,37%
	Mujeres	123.190	2.368	1,96%	-12.326	-9,10%
	Españoles	1.896.119	29.362	1,57%	34.312	1,84%
	Extranjeros:	198.354	16.534	9,09%	36.997	22,93%
	Comunitarios	56.389	4.596	8,87%	24.393	76,24%
No Comunitarios	141.965	11.938	9,18%	12.604	9,74%	

CONTRATOS REGISTRADOS		Datos Noviembre 2.007	Variación intermensual		Variación interanual	
			Diferencia	%	Diferencia	%
COM. DE MADRID	Indefinidos	42.839	-9.800	-18,62%	-5.049	-10,54%
	Temporales	183.494	-30.960	-14,44%	-7.282	-3,82%
	<b>TOTAL CONTRATOS</b>	<b>226.333</b>	<b>-40.760</b>	<b>-15,26%</b>	<b>-12.331</b>	<b>-5,17%</b>
	<b>Indefinidos/Totales</b>	<b>18,93%</b>	<b>-0,78</b>		<b>-1,14</b>	
	Agricultura	13,83%	-0,28		-8,01	
	Industria	30,54%	1,63		-0,73	
	Construcción	12,42%	-0,45		-2,13	
	Servicios	19,17%	-0,95		-1,06	
ESPAÑA	Indefinidos	190.015	-43.069	-18,48%	-41.893	-18,06%
	Temporales	1.402.003	-276.302	-16,46%	-26.588	-1,86%
	<b>TOTAL CONTRATOS</b>	<b>1.592.018</b>	<b>-319.371</b>	<b>-16,71%</b>	<b>-68.481</b>	<b>-4,12%</b>
	<b>Indefinidos/Totales</b>	<b>11,94%</b>	<b>-0,26</b>		<b>-2,03</b>	

**SERIE PARO REGISTRADO SISPE (RECONSTRUIDA) - COMUNIDAD DE MADRID**

MES	2001	2002	2003	2004	2005	2006	2007
ENERO		236.831	258.009	259.943	235.260	225.259	218.201
FEBRERO	220.065	248.806	259.508	261.880	233.111	225.214	220.752
MARZO	221.546	246.257	262.846	258.131	234.722	223.860	222.811
ABRIL	217.508	249.460	260.161	260.796	233.518	220.235	222.172
MAYO	213.494	242.443	254.188	253.209	222.420	215.748	218.126
JUNIO	206.462	233.636	246.910	245.827	221.890	206.759	216.651
JULIO	211.297	237.932	245.033	240.799	224.153	212.432	216.289
AGOSTO	217.677	241.991	248.591	243.556	227.684	217.021	223.083
SEPTIEMBRE	218.240	245.861	249.869	241.335	221.671	213.081	220.372
OCTUBRE	225.278	254.902	255.921	242.181	221.285	213.581	225.543
NOVIEMBRE	226.856	251.060	253.147	239.216	220.227	212.754	<b>227.629</b>
DICIEMBRE	223.543	247.806	251.468	229.814	216.066	211.558	

**VARIACIONES INTERMENSUALES ABSOLUTAS**

MES	2001	2002	2003	2004	2005	2006	2007
ENERO		13.288	10.202	8.475	5.446	9.193	6.643
FEBRERO		11.976	1.499	1.937	-2.149	-45	2.551
MARZO	1.481	-2.549	3.338	-3.749	1.611	-1.354	2.059
ABRIL	-4.038	3.202	-2.685	2.665	-1.204	-3.625	-639
MAYO	-4.015	-7.017	-5.974	-7.587	-11.098	-4.487	-4.046
JUNIO	-7.031	-8.807	-7.277	-7.382	-530	-8.989	-1.475
JULIO	4.835	4.296	-1.877	-5.028	2.263	5.673	-362
AGOSTO	6.381	4.058	3.558	2.757	3.531	4.589	6.794
SEPTIEMBRE	563	3.871	1.278	-2.222	-6.013	-3.940	-2.711
OCTUBRE	7.038	9.041	6.052	846	-386	500	5.171
NOVIEMBRE	1.578	-3.842	-2.774	-2.964	-1.058	-827	<b>2.086</b>
DICIEMBRE	-3.313	-3.254	-1.679	-9.403	-4.161	-1.196	

**VARIACIONES INTERMENSUALES RELATIVAS**

MES	2001	2002	2003	2004	2005	2006	2007
ENERO		5,94	4,12	3,37	2,37	4,25	3,14
FEBRERO		5,06	0,58	0,74	-0,91	-0,02	1,17
MARZO	0,67	-1,02	1,29	-1,43	0,69	-0,60	0,93
ABRIL	-1,82	1,30	-1,02	1,03	-0,51	-1,62	-0,29
MAYO	-1,85	-2,81	-2,30	-2,91	-4,75	-2,04	-1,82
JUNIO	-3,29	-3,63	-2,86	-2,92	-0,24	-4,17	-0,68
JULIO	2,34	1,84	-0,76	-2,05	1,02	2,74	-0,17
AGOSTO	3,02	1,71	1,45	1,14	1,58	2,16	3,14
SEPTIEMBRE	0,26	1,60	0,51	-0,91	-2,64	-1,82	-1,22
OCTUBRE	3,22	3,68	2,42	0,35	-0,17	0,23	2,35
NOVIEMBRE	0,70	-1,51	-1,08	-1,22	-0,48	-0,39	<b>0,92</b>
DICIEMBRE	-1,46	-1,30	-0,66	-3,93	-1,89	-0,56	

**VARIACIONES INTERANUALES ABSOLUTAS**

MES	2001	2002	2003	2004	2005	2006	2007
ENERO			21.178	1.935	-24.683	-10.001	-7.058
FEBRERO		28.741	10.702	2.372	-28.769	-7.897	-4.462
MARZO		24.711	16.589	-4.715	-23.409	-10.862	-1.049
ABRIL		31.951	10.701	635	-27.278	-13.283	1.937
MAYO		28.950	11.744	-978	-30.789	-6.672	2.378
JUNIO		27.174	13.274	-1.083	-23.937	-15.131	9.892
JULIO		26.635	7.101	-4.234	-16.646	-11.721	3.857
AGOSTO		24.313	6.600	-5.034	-15.872	-10.663	6.062
SEPTIEMBRE		27.621	4.007	-8.534	-19.664	-8.590	7.291
OCTUBRE		29.624	1.019	-13.740	-20.896	-7.704	11.962
NOVIEMBRE		24.203	2.087	-13.931	-18.989	-7.473	<b>14.875</b>
DICIEMBRE		24.263	3.662	-21.654	-13.748	-4.508	

**VARIACIONES INTERANUALES RELATIVAS**

MES	2001	2002	2003	2004	2005	2006	2007
ENERO			8,94	0,75	-9,50	-4,25	-3,13
FEBRERO		13,06	4,30	0,91	-10,99	-3,39	-1,98
MARZO		11,15	6,74	-1,79	-9,07	-4,63	-0,47
ABRIL		14,69	4,29	0,24	-10,46	-5,69	0,88
MAYO		13,56	4,84	-0,38	-12,16	-3,00	1,10
JUNIO		13,16	5,68	-0,44	-9,74	-6,82	4,78
JULIO		12,61	2,98	-1,73	-6,91	-5,23	1,82
AGOSTO		11,17	2,73	-2,03	-6,52	-4,68	2,79
SEPTIEMBRE		12,66	1,63	-3,42	-8,15	-3,88	3,42
OCTUBRE		13,15	0,40	-5,37	-8,63	-3,48	5,60
NOVIEMBRE		10,67	0,83	-5,50	-7,94	-3,39	<b>6,99</b>
DICIEMBRE		10,85	1,48	-8,61	-5,98	-2,09	



**ESPAÑA SERIE PARO REGISTRADO SISPE (RECONSTRUIDA) - ESPAÑA -**

MES	2001	2002	2003	2004	2005	2006	2007
ENERO		2.075.022	2.185.156	2.232.560	2.176.599	2.171.503	2.082.508
FEBRERO	1.993.274	2.149.908	2.180.216	2.219.300	2.165.420	2.169.277	2.075.275
MARZO	1.981.006	2.083.103	2.163.498	2.181.546	2.144.835	2.148.530	2.059.451
ABRIL	1.910.453	2.060.070	2.104.475	2.162.405	2.095.945	2.075.676	2.023.124
MAYO	1.898.285	2.002.924	2.035.601	2.090.702	2.007.393	2.004.528	1.973.231
JUNIO	1.842.556	1.962.963	2.020.367	2.054.113	1.974.860	1.959.754	1.965.869
JULIO	1.835.738	1.961.852	1.995.964	2.014.218	1.989.417	1.954.984	1.970.338
AGOSTO	1.878.513	1.983.982	2.016.675	2.049.639	2.019.110	1.983.677	2.028.296
SEPTIEMBRE	1.889.185	2.006.786	2.039.630	2.050.514	2.013.286	1.966.166	2.017.363
OCTUBRE	1.940.909	2.064.512	2.096.606	2.075.811	2.052.861	1.992.836	2.048.577
NOVIEMBRE	1.985.857	2.117.144	2.143.206	2.121.089	2.095.580	2.023.164	<b>2.094.473</b>
DICIEMBRE	1.988.715	2.127.018	2.181.248	2.112.715	2.102.937	2.022.873	

**VARIACIONES INTERMENSUALES ABSOLUTAS**

MES	2001	2002	2003	2004	2005	2006	2007
ENERO		86.307	58.138	51.312	63.884	68.566	59.635
FEBRERO		74.886	-4.940	-13.260	-11.179	-2.226	-7.233
MARZO	-12.268	-66.805	-16.718	-37.754	-20.585	-20.747	-15.824
ABRIL	-70.553	-23.033	-59.023	-19.141	-48.890	-72.854	-36.327
MAYO	-12.168	-57.146	-68.874	-71.703	-88.552	-71.148	-49.893
JUNIO	-55.729	-39.961	-15.234	-36.589	-32.533	-44.774	-7.362
JULIO	-6.818	-1.111	-24.403	-39.895	14.557	-4.770	4.469
AGOSTO	42.775	22.130	20.711	35.421	29.693	28.693	57.958
SEPTIEMBRE	10.672	22.804	22.955	875	-5.824	-17.511	-10.933
OCTUBRE	51.724	57.726	56.976	25.297	39.575	26.670	31.214
NOVIEMBRE	44.948	52.632	46.600	45.278	42.719	30.328	<b>45.896</b>
DICIEMBRE	2.858	9.874	38.042	-8.374	7.357	-291	

**VARIACIONES INTERMENSUALES RELATIVAS**

MES	2001	2002	2003	2004	2005	2006	2007
ENERO		4,34	2,73	2,35	3,02	3,26	2,95
FEBRERO		3,61	-0,23	-0,59	-0,51	-0,10	-0,35
MARZO	-0,62	-3,11	-0,77	-1,70	-0,95	-0,96	-0,76
ABRIL	-3,56	-1,11	-2,73	-0,88	-2,28	-3,39	-1,76
MAYO	-0,64	-2,77	-3,27	-3,32	-4,22	-3,43	-2,47
JUNIO	-2,94	-2,00	-0,75	-1,75	-1,62	-2,23	-0,37
JULIO	-0,37	-0,06	-1,21	-1,94	0,74	-0,24	0,23
AGOSTO	2,33	1,13	1,04	1,76	1,49	1,47	2,94
SEPTIEMBRE	0,57	1,15	1,14	0,04	-0,29	-0,88	-0,54
OCTUBRE	2,74	2,88	2,79	1,23	1,97	1,36	1,55
NOVIEMBRE	2,32	2,55	2,22	2,18	2,08	1,52	<b>2,24</b>
DICIEMBRE	0,14	0,47	1,78	-0,39	0,35	-0,01	

**VARIACIONES INTERANUALES ABSOLUTAS**

MES	2001	2002	2003	2004	2005	2006	2007
ENERO			110.134	47.404	-55.961	-5.096	-88.995
FEBRERO		156.634	30.308	39.084	-53.880	3.857	-94.002
MARZO		102.097	80.395	18.048	-36.711	3.695	-89.079
ABRIL		149.617	44.405	57.930	-66.460	-20.269	-52.552
MAYO		104.639	32.677	55.101	-83.309	-2.865	-31.297
JUNIO		120.407	57.404	33.746	-79.253	-15.106	6.115
JULIO		126.114	34.112	18.254	-24.801	-34.433	15.354
AGOSTO		105.469	32.693	32.964	-30.529	-35.433	44.619
SEPTIEMBRE		117.601	32.844	10.884	-37.228	-47.120	51.197
OCTUBRE		123.603	32.094	-20.795	-22.950	-60.025	55.741
NOVIEMBRE		131.287	26.062	-22.117	-25.509	-72.416	<b>71.309</b>
DICIEMBRE		138.303	54.230	-68.533	-9.778	-80.064	

**VARIACIONES INTERANUALES RELATIVAS**

MES	2001	2002	2003	2004	2005	2006	2007
ENERO			5,31	2,17	-2,51	-0,23	-4,10
FEBRERO		7,86	1,41	1,79	-2,43	0,18	-4,33
MARZO		5,15	3,86	0,83	-1,68	0,17	-4,15
ABRIL		7,83	2,16	2,75	-3,07	-0,97	-2,53
MAYO		5,51	1,63	2,71	-3,98	-0,14	-1,56
JUNIO		6,53	2,92	1,67	-3,86	-0,76	0,31
JULIO		6,87	1,74	0,91	-1,23	-1,73	0,79
AGOSTO		5,61	1,65	1,63	-1,49	-1,75	2,25
SEPTIEMBRE		6,22	1,64	0,53	-1,82	-2,34	2,60
OCTUBRE		6,37	1,55	-0,99	-1,11	-2,92	2,80
NOVIEMBRE		6,61	1,23	-1,03	-1,20	-3,46	<b>3,52</b>
DICIEMBRE		6,95	2,55	-3,14	-0,46	-3,81	