

Paro Registrado

El paro asciende en un 0,67 %

El Paro Registrado en las oficinas del Servicio Regional de Empleo de la Comunidad de Madrid se sitúa en 229.150 personas, 1.521 más que en noviembre pasado, lo que representa un incremento intermensual del paro del 0,67 %. En términos interanuales la subida es del 8,32% que equivale a 17.592 personas más que en diciembre del año anterior.

En España, la cifra de paro es de 2.129.547, 1,67% más que el mes anterior y 5,27% más que en diciembre del 2.006

El paro entre las mujeres se reduce en 2,48% respecto al mes anterior

Atendiendo a la distribución por sexos se observa un comportamiento desigual, pues la subida intermensual se concentra en el grupo de los hombres con un 5% de incremento (4790 hombres más), mientras que en el colectivo de mujeres se produce una bajada del 2,48% (3.269 mujeres menos). Estas diferencias se reflejan igualmente respecto a la variación interanual, puesto que en el grupo de hombres la subida alcanza el 15,36% frente al 3,38% del grupo de las mujeres.

Las mujeres jóvenes descienden un 4,28% en el año

En el caso de los jóvenes, son las mujeres igualmente las más favorecidas con descensos intermensuales del 10,45% e interanuales del 4,28 %.

Disminuye el paro en "Sin Empleo Anterior" un 7,69% respecto al mes de noviembre y 10,18% en el periodo anual

Por sectores económicos se refleja un comportamiento desigual, las subidas se concentran en Construcción con incrementos intermensuales del 15,66% e interanuales del 37,28%; en Servicios hay un descenso intermensual del 1,12% y aumento interanual de 7,02, como en Agricultura que desciende un 2,42% en el mes pero aumenta un 15,60% en el período anual. En el sector industrial el incremento mensual ha sido de 1,56% y el descenso anual de 3,95%. El grupo de "Sin Empleo Anterior" es en el que el paro ha bajado en ambos períodos en 7,69% y 10,18% respectivamente.

Contratos

492.922 contratos indefinidos formalizados este año

El número total de contratos formalizados el mes de diciembre asciende a 177.234, de los cuales 30.968 son indefinidos y 146.266 son temporales. En todo el año se ha alcanzado la cifra de 2.551.764 contratos de los que 492.922 han sido indefinidos.

Respecto al mes anterior, se han firmado un 21,69% menos contratos en total, un 27,71% menos de indefinidos y un 20,29% menos de temporales. En cuanto al mismo mes del año anterior ha habido un descenso del 31,94% en indefinidos y un aumento en temporales de 0,56%, suponiendo un descenso del 7,18% en el total general de contratos.

Madrid contribuye con el 23,02% de los contratos indefinidos a España

En España la cifra de contratos se sitúa en 1.261.319, un 20,77% menos que en noviembre, siendo indefinidos 134.511, un 29,21% menos, y 1.126.808 son temporales, un 19,63% menos.

La variación interanual en la cifra de contratos en España es negativa, con un descenso en el total del 9,01%, en los indefinidos bajadas del 42,79% y en los temporales el 2,12%.

Madrid es la primera comunidad en su contribución de contratos indefinidos al conjunto nacional con un 23,02%.

La tasa de contratos indefinidos sobre total, 17,47% es la mayor de España

La tasa de contratos indefinidos sobre total en Madrid ha descendido en el mes 1,45 puntos porcentuales, alcanzando el 17,47%, aun así es la mayor tasa de todas las Comunidades, a casi siete puntos de diferencia respecto a la media nacional; respecto al año anterior también supone un descenso que en este caso es de 6,36 puntos. Es de destacar el incremento en Construcción en los contratos indefinidos sobre el total que representa una tasa del 14,44% y supone un incremento de 2,02 puntos respecto al mes pasado.

En España, la tasa es de 10,66%, 1,27 puntos inferior a la del mes pasado y 6,30 puntos menos que el año anterior.

PARO REGISTRADO COMUNIDAD DE MADRID

EDAD	DICIEMBRE 2.007			VARIACION INTERMENSUAL						VARIACION INTERANUAL					
	SEXO			HOMBRES		MUJERES		TOTAL		HOMBRES		MUJERES		TOTAL	
	Hombre	Mujer	Total	V.A.	%	V.A.	%	V.A.	%	V.A.	%	S.A.	%	V.A.	%
<20	3.732	2.515	6.247	-491	-11,63	-487	-16,22	-978	-13,54	212	6,02	-87	-3,34	125	2,04
20 - 24	9.331	7.479	16.810	5	0,05	-679	-8,32	-674	-3,85	947	11,30	-360	-4,59	587	3,62
Subtotal < 25	13.063	9.994	23.057	-486	-3,59	-1.166	-10,45	-1.652	-6,69	1.159	9,74	-447	-4,28	712	3,19
25 - 29	13.888	14.790	28.678	747	5,68	-375	-2,47	372	1,31	1.879	15,65	-6	-0,04	1.873	6,99
30 - 34	14.164	19.764	33.928	1.148	8,82	-231	-1,16	917	2,78	2.228	18,67	108	0,55	2.336	7,39
35 - 39	12.650	19.179	31.829	1.048	9,03	-372	-1,90	676	2,17	2.033	19,15	563	3,02	2.596	8,88
40 - 44	10.532	15.945	26.477	837	8,63	-341	-2,09	496	1,91	1.676	18,93	738	4,85	2.414	10,03
Subtotal 25 - 44	51.234	69.678	120.912	3.780	7,97	-1.319	-1,86	2.461	2,08	7.816	18,00	1.403	2,05	9.219	8,25
45 - 49	8.548	13.442	21.990	549	6,86	-423	-3,05	126	0,58	1.310	18,10	226	1,71	1.536	7,51
50 - 54	7.991	13.233	21.224	447	5,93	-218	-1,62	229	1,09	1.124	16,37	753	6,03	1.877	9,70
55 - 59	9.935	13.460	23.395	287	2,97	-132	-0,97	155	0,67	1.047	11,78	1.074	8,67	2.121	9,97
60 +	9.792	8.780	18.572	213	2,22	-11	-0,13	202	1,10	937	10,58	1.190	15,68	2.127	12,93
Subtotal > 45	36.266	48.915	85.181	1.496	4,30	-784	-1,58	712	0,84	4.418	13,87	3.243	7,10	7.661	9,88
Total	100.563	128.587	229.150	4.790	5,00	-3.269	-2,48	1.521	0,67	13.393	15,36	4.199	3,38	17.592	8,32
NIVEL FORMATIVO															
Estudios primarios incompletos	8.538	6.302	14.840	945	12,45	-153	-2,37	792	5,64	2.571	43,09	538	9,33	3.109	26,50
Estudios primarios completos	8.693	7.226	15.919	1.017	13,25	-48	-0,66	969	6,48	2.851	48,80	1.739	31,69	4.590	40,52
Prog. for. inserción laboral no precisan tit. académica 1ª et. secundaria (+ 300 horas)	440	328	768	31	7,58	-21	-6,02	10	1,32	155	54,39	68	26,15	223	40,92
1ª et. ed. secundaria sin tít. grad. escolar o equivalente	20.227	19.350	39.577	1.254	6,61	-585	-2,93	669	1,72	2.937	16,99	170	0,89	3.107	8,52
1ª et. ed. secundaria con título graduado escolar o equivalente	28.397	39.942	68.339	1.056	3,86	-1.058	-2,58	-2	0,00	2.967	11,67	85	0,21	3.052	4,67
Prog. form. inserción laboral precisan títu. secundaria 1ª et. (+ 300 horas)	153	154	307	-7	-4,38	-13	-7,78	-20	-6,12	31	25,41	33	27,27	64	26,34
Enseñanzas bachillerato	14.455	20.643	35.098	49	0,34	-360	-1,71	-311	-0,88	525	3,77	886	4,48	1.411	4,19
Gº medio f.p. específica, artes plásticas y diseño y deportivas	3.929	9.101	13.030	150	3,97	-493	-5,14	-343	-2,56	514	15,05	248	2,80	762	6,21
Gº medio música y danza	28	45	73	-6	-17,65	-4	-8,16	-10	-12,05	-18	-39,13	-5	-10,00	-23	-23,96
Prog. for. inserción laboral precisan tit. secundaria 2ª et. (+ 300 horas)	39	58	97	-6	-13,33	1	1,75	-5	-4,90	-5	-11,36	16	38,10	11	12,79
Gº superior f.p. específica y equivalente, artes plásticas y diseño y deportivas	3.681	6.345	10.026	87	2,42	-156	-2,40	-69	-0,68	56	1,54	149	2,40	205	2,09
Tit. propios universidades y otras enseñ. precisan tit. bachiller (2 y + años)	36	60	96	8	28,57	11	22,45	19	24,68	0	0,00	24	66,67	24	33,33
Prog. form. inserción laboral precisan f.p. Gº superior (+ 300 horas)	10	19	29	1	11,11	1	5,56	2	7,41	0	0,00	4	26,67	4	16,00
Diplomados o equivalente	2.667	5.519	8.186	-85	-3,09	-314	-5,38	-399	-4,65	32	1,21	90	1,66	122	1,51
Licenciados o equivalente	7.599	12.403	20.002	-22	-0,29	-87	-0,70	-109	-0,54	24	0,32	-83	-0,66	-59	-0,29
Estud. oficial. especialización profesional	35	83	118	-2	-5,41	7	9,21	5	4,42	-11	-23,91	-1	-1,19	-12	-9,23
Doctorado universitario	105	110	215	-1	-0,94	4	3,77	3	1,42	11	11,70	1	0,92	12	5,91
No asignados	9	28	37	0	0,00	2	7,69	2	5,71	-3	-25,00	-7	-20,00	-10	-21,28
Sin estudios	1.522	871	2.393	321	26,73	-3	-0,34	318	15,33	756	98,69	244	38,92	1.000	71,79

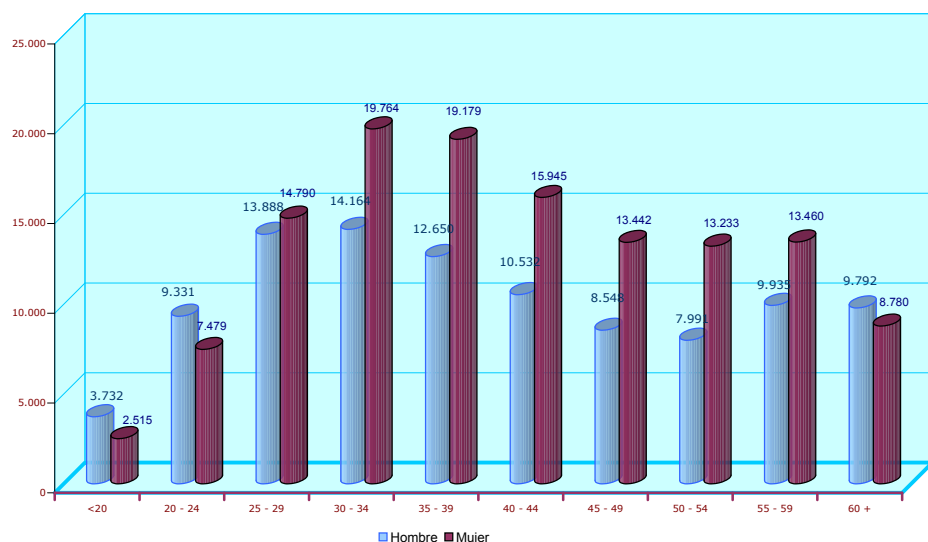
PARO REGISTRADO COMUNIDAD DE MADRID

	DICIEMBRE 2.007			VARIACION INTERMENSUAL						VARIACION INTERANUAL					
	SEXO			HOMBRES		MUJERES		TOTAL		HOMBRES		MUJERES		TOTAL	
	Hombre	Mujer	Total	V.A.	%	V.A.	%	V.A.	%	V.A.	%	S.A.	%	V.A.	%
GRUPOS PROFESIONALES															
Fuerzas Armadas	62	22	84	-15	-19,48	2	10,00	-13	-13,40	9	16,98	-2	-8,33	7	9,09
Direccion Empresas Y Admones. Publicas	4.115	1.650	5.765	72	1,78	25	1,54	97	1,71	89	2,21	142	9,42	231	4,17
Tecs.,Profes.Cientificos E Intelectuales	8.388	13.249	21.637	-76	-0,90	-404	-2,96	-480	-2,17	10	0,12	-170	-1,27	-160	-0,73
Tecnicos Y Profesionales De Apoyo	11.647	12.125	23.772	124	1,08	-133	-1,09	-9	-0,04	519	4,66	540	4,66	1.059	4,66
Empleados De Tipo Administrativo	7.389	32.483	39.872	-24	-0,32	-392	-1,19	-416	-1,03	146	2,02	1.423	4,58	1.569	4,10
Trab.Serv.Rest.,Person.,Protec.Y Vended.	7.865	28.086	35.951	-161	-2,01	-1.375	-4,67	-1.536	-4,10	295	3,90	906	3,33	1.201	3,46
Trabs.Cualif.En Agricultura Y En Pesca	1.770	786	2.556	1	0,06	-53	-6,32	-52	-1,99	226	14,64	96	13,91	322	14,41
Artesan./Trab.C.Ind.Manuf.Const.Mineria	30.247	3.028	33.275	3.875	14,69	45	1,51	3.920	13,35	8.003	35,98	-56	-1,82	7.947	31,38
Operadores Instal.Y Maquinar.Y Montador.	9.309	3.477	12.786	373	4,17	-51	-1,45	322	2,58	1.488	19,03	-68	-1,92	1.420	12,49
Trabajadores No Cualificados.	19.771	33.681	53.452	621	3,24	-933	-2,70	-312	-0,58	2.608	15,20	1.388	4,30	3.996	8,08
SECTORES Y SECCIONES DE ACTIVIDAD															
Agricultura, ganaderia, caza y silvicultura	1.248	958	2.206	2	0,16	-53	-5,24	-51	-2,26	252	25,30	82	9,36	334	17,84
Pesca	22	32	54	-2	-8,33	-3	-8,57	-5	-8,47	-16	-42,11	-13	-28,89	-29	-34,94
AGRICULTURA Y PESCA	1.270	990	2.260	0	0,00	-56	-5,35	-56	-2,42	236	22,82	69	7,49	305	15,60
Ind. Extractivas	673	855	1.528	3	0,45	-17	-1,95	-14	-0,91	-242	-26,45	-151	-15,01	-393	-20,46
Ind. Manufactureras	7.661	9.231	16.892	298	4,05	-5	-0,05	293	1,77	25	0,33	-487	-5,01	-462	-2,66
Prod. distr. energía eléct. gas agua	241	208	449	23	10,55	-12	-5,45	11	2,51	58	31,69	21	11,23	79	21,35
INDUSTRIA	8.575	10.294	18.869	324	3,93	-34	-0,33	290	1,56	-159	-1,82	-617	-5,65	-776	-3,95
Construccion	25.743	3.386	29.129	3.910	17,91	35	1,04	3.945	15,66	7.678	42,50	233	7,39	7.911	37,28
CONSTRUCCION	25.743	3.386	29.129	3.910	17,91	35	1,04	3.945	15,66	7.678	42,50	233	7,39	7.911	37,28
Comercio/repar. vehículos motor	9.599	17.400	26.999	58	0,61	-310	-1,75	-252	-0,92	1.197	14,25	828	5,00	2.025	8,11
Hosteleria	4.199	8.866	13.065	58	1,40	-155	-1,72	-97	-0,74	214	5,37	178	2,05	392	3,09
Transporte, almac. Comunicaciones	4.507	3.598	8.105	16	0,36	-89	-2,41	-73	-0,89	524	13,16	22	0,62	546	7,22
Intermediación financiera	826	1.310	2.136	37	4,69	-33	-2,46	4	0,19	165	24,96	190	16,96	355	19,93
Servicios a las Empresas	34.545	53.032	87.577	602	1,77	-656	-1,22	-54	-0,06	3.142	10,01	3.087	6,18	6.229	7,66
Admin. Pública/Defensa/Seg. Soc.	1.748	4.887	6.635	5	0,29	-157	-3,11	-152	-2,24	96	5,81	443	9,97	539	8,84
Educación	1.200	3.771	4.971	62	5,45	7	0,19	69	1,41	30	2,56	-20	-0,53	10	0,20
Activ. Sanit. Veter./Ser. Sociales	752	5.621	6.373	-101	-11,84	-795	-12,39	-896	-12,33	57	8,20	720	14,69	777	13,88
Otras activ. Soc. y serv. Comunidad	4.957	8.290	13.247	15	0,30	-425	-4,88	-410	-3,00	363	7,90	76	0,93	439	3,43
Personal doméstico	323	627	950	-26	-7,45	-39	-5,86	-65	-6,40	-4	-1,22	-152	-19,51	-156	-14,10
Organismos extraterritoriales	8	22	30	0	0,00	1	4,76	1	3,45	-6	-42,86	0	0,00	-6	-16,67
SERVICIOS	62.664	107.424	170.088	726	1,17	-2.651	-2,41	-1.925	-1,12	5.778	10,16	5.372	5,26	11.150	7,02
Sin empleo anterior	2.311	6.493	8.804	-170	-6,85	-563	-7,98	-733	-7,69	-140	-5,71	-858	-11,67	-998	-10,18
COLECTIVO SIN EMPLEO ANTERIOR	2.311	6.493	8.804	-170	-6,85	-563	-7,98	-733	-7,69	-140	-5,71	-858	-11,67	-998	-10,18

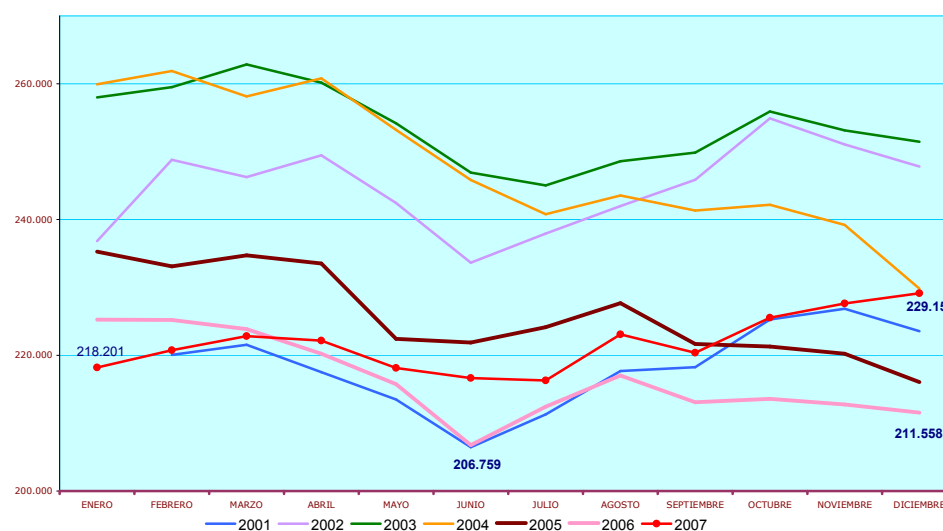
PARO REGISTRADO COMUNIDAD DE MADRID

	DICIEMBRE 2.007			VARIACION INTERMENSUAL						VARIACION INTERANUAL					
	SEXO			HOMBRES		MUJERES		TOTAL		HOMBRES		MUJERES		TOTAL	
	Hombre	Mujer	Total	V.A.	%	V.A.	%	V.A.	%	V.A.	%	S.A.	%	V.A.	%
NACIONALIDAD															
Española	77.506	115.345	192.851	1.493	1,96	-2.977	-2,52	-1.484	-0,76	6.072	8,50	2.908	2,59	8.980	4,88
Comunitaria	5.002	3.390	8.392	553	12,43	-153	-4,32	400	5,01	3.457	223,75	1.778	110,30	5.235	165,82
Extracomunitaria	18.055	9.852	27.907	2.744	17,92	-139	-1,39	2.605	10,30	3.864	27,23	-487	-4,71	3.377	13,77
TIEMPO EN DESEMPLEO															
<3 MESES	51.249	45.589	96.838	2.287	4,67	-6.082	-11,77	-3.795	-3,77	8.617	20,21	2.773	6,48	11.390	13,33
3-6 MESES	16.471	19.895	36.366	1.362	9,01	2.217	12,54	3.579	10,92	2.460	17,56	981	5,19	3.441	10,45
6-12 MESES	15.322	21.730	37.052	973	6,78	686	3,26	1.659	4,69	2.427	18,82	1.946	9,84	4.373	13,38
1-2 AÑOS	10.634	18.547	29.181	147	1,40	-5	-0,03	142	0,49	385	3,76	-708	-3,68	-323	-1,09
2-3 AÑOS	2.317	7.619	9.936	40	1,76	-67	-0,87	-27	-0,27	-179	-7,17	17	0,22	-162	-1,60
3-4 AÑOS	1.118	3.964	5.082	-13	-1,15	31	0,79	18	0,36	-137	-10,92	-248	-5,89	-385	-7,04
> 4 AÑOS	3.452	11.243	14.695	-6	-0,17	-49	-0,43	-55	-0,37	-180	-4,96	-562	-4,76	-742	-4,81
Subtotal Paro Larga Duración	17.521	41.373	58.894	168	0,97	-90	-0,22	78	0,13	-111	-0,63	-1.501	-3,50	-1.612	-2,66
TOTAL	100.563	128.587	229.150	4.790	5,00	-3.269	-2,48	1.521	0,67	13.393	15,36	4.199	3,38	17.592	8,32

PARO REGISTRADO COMUNIDAD DE MADRID - DICIEMBRE 2.007 -



SERIE PARO REGISTRADO (SISPE) COMUNIDAD DE MADRID



Resumen Mensual Paro y Contratos Registrados, Madrid y España

PARO REGISTRADO		Datos Diciembre 2.007	Variación intermensual		Variación interanual	
			Diferencia	%	Diferencia	%
COMUNIDAD DE MADRID	AMBOS SEXOS	229.150	1.521	0,67%	17.592	8,32%
	Hombres	100.563	4.790	5,00%	13.393	15,36%
	Mujeres	128.587	-3.269	-2,48%	4.199	3,38%
	Menores de 25	23.057	-1.652	-6,69%	712	3,19%
	Hombres	13.063	-486	-3,59%	1.159	9,74%
	Mujeres	9.994	-1.166	-10,45%	-447	-4,28%
	Agricultura	2.260	-56	-2,42%	305	15,60%
	Industria	18.869	290	1,56%	-776	-3,95%
	Construcción	29.129	3.945	15,66%	7.911	37,28%
	Servicios	170.088	-1.925	-1,12%	11.150	7,02%
	S/E Anterior	8.804	-733	-7,69%	-998	-10,18%
	Españoles	192.851	-1.484	-0,76%	8.980	4,88%
	Extranjeros:	36.299	3.005	9,03%	8.612	31,10%
Comunitarios	8.392	400	5,01%	5.235	165,82%	
No Comunitarios	27.907	2.605	10,30%	3.377	13,77%	

ESPAÑA	AMBOS SEXOS	2.129.547	35.074	1,67%	106.674	5,27%
	Hombres	885.139	51.092	6,13%	80.865	10,05%
	Mujeres	1.244.408	-16.018	-1,27%	25.809	2,12%
	Menores de 25	240.383	-3.311	-1,36%	-1.629	-0,67%
	Hombres	123.887	3.383	2,81%	6.176	5,25%
	Mujeres	116.496	-6.694	-5,43%	-7.805	-6,28%
	Españoles	1.917.583	21.464	1,13%	64.860	3,50%
	Extranjeros:	211.964	13.610	6,86%	41.814	24,57%
	Comunitarios	59.021	2.632	4,67%	26.927	83,90%
No Comunitarios	152.943	10.978	7,73%	14.887	10,78%	

CONTRATOS REGISTRADOS		Datos Diciembre 2.007	Variación intermensual		Variación interanual	
			Diferencia	%	Diferencia	%
COM. DE MADRID	Indefinidos	30.968	-11.871	-27,71%	-14.536	-31,94%
	Temporales	146.266	-37.228	-20,29%	820	0,56%
	TOTAL CONTRATOS	177.234	-49.099	-21,69%	-13.716	-7,18%
	Indefinidos/Totales	17,47%	-1,45		-6,36	
	Agricultura	10,32%	-3,50		-18,53	
	Industria	27,88%	-2,65		-14,22	
	Servicios	17,27%	-1,90		-5,09	

ESPAÑA	Indefinidos	134.511	-55.504	-29,21%	-100.611	-42,79%
	Temporales	1.126.808	-275.195	-19,63%	-24.353	-2,12%
	TOTAL CONTRATOS	1.261.319	-330.699	-20,77%	-124.964	-9,01%
	Indefinidos/Totales	10,66%	-1,27		-6,30	

SERIE PARO REGISTRADO SISPE (RECONSTRUIDA) - COMUNIDAD DE MADRID

MES	2001	2002	2003	2004	2005	2006	2007
ENERO		236.831	258.009	259.943	235.260	225.259	218.201
FEBRERO	220.065	248.806	259.508	261.880	233.111	225.214	220.752
MARZO	221.546	246.257	262.846	258.131	234.722	223.860	222.811
ABRIL	217.508	249.460	260.161	260.796	233.518	220.235	222.172
MAYO	213.494	242.443	254.188	253.209	222.420	215.748	218.126
JUNIO	206.462	233.636	246.910	245.827	221.890	206.759	216.651
JULIO	211.297	237.932	245.033	240.799	224.153	212.432	216.289
AGOSTO	217.677	241.991	248.591	243.556	227.684	217.021	223.083
SEPTIEMBRE	218.240	245.861	249.869	241.335	221.671	213.081	220.372
OCTUBRE	225.278	254.902	255.921	242.181	221.285	213.581	225.543
NOVIEMBRE	226.856	251.060	253.147	239.216	220.227	212.754	227.629
DICIEMBRE	223.543	247.806	251.468	229.814	216.066	211.558	229.150

VARIACIONES INTERMENSUALES ABSOLUTAS

MES	2001	2002	2003	2004	2005	2006	2007
ENERO		13.288	10.202	8.475	5.446	9.193	6.643
FEBRERO		11.976	1.499	1.937	-2.149	-45	2.551
MARZO	1.481	-2.549	3.338	-3.749	1.611	-1.354	2.059
ABRIL	-4.038	3.202	-2.685	2.665	-1.204	-3.625	-639
MAYO	-4.015	-7.017	-5.974	-7.587	-11.098	-4.487	-4.046
JUNIO	-7.031	-8.807	-7.277	-7.382	-530	-8.989	-1.475
JULIO	4.835	4.296	-1.877	-5.028	2.263	5.673	-362
AGOSTO	6.381	4.058	3.558	2.757	3.531	4.589	6.794
SEPTIEMBRE	563	3.871	1.278	-2.222	-6.013	-3.940	-2.711
OCTUBRE	7.038	9.041	6.052	846	-386	500	5.171
NOVIEMBRE	1.578	-3.842	-2.774	-2.964	-1.058	-827	2.086
DICIEMBRE	-3.313	-3.254	-1.679	-9.403	-4.161	-1.196	1.521

VARIACIONES INTERMENSUALES RELATIVAS

MES	2001	2002	2003	2004	2005	2006	2007
ENERO		5,94	4,12	3,37	2,37	4,25	3,14
FEBRERO		5,06	0,58	0,74	-0,91	-0,02	1,17
MARZO	0,67	-1,02	1,29	-1,43	0,69	-0,60	0,93
ABRIL	-1,82	1,30	-1,02	1,03	-0,51	-1,62	-0,29
MAYO	-1,85	-2,81	-2,30	-2,91	-4,75	-2,04	-1,82
JUNIO	-3,29	-3,63	-2,86	-2,92	-0,24	-4,17	-0,68
JULIO	2,34	1,84	-0,76	-2,05	1,02	2,74	-0,17
AGOSTO	3,02	1,71	1,45	1,14	1,58	2,16	3,14
SEPTIEMBRE	0,26	1,60	0,51	-0,91	-2,64	-1,82	-1,22
OCTUBRE	3,22	3,68	2,42	0,35	-0,17	0,23	2,35
NOVIEMBRE	0,70	-1,51	-1,08	-1,22	-0,48	-0,39	0,92
DICIEMBRE	-1,46	-1,30	-0,66	-3,93	-1,89	-0,56	0,67

VARIACIONES INTERANUALES ABSOLUTAS

MES	2001	2002	2003	2004	2005	2006	2007
ENERO			21.178	1.935	-24.683	-10.001	-7.058
FEBRERO		28.741	10.702	2.372	-28.769	-7.897	-4.462
MARZO		24.711	16.589	-4.715	-23.409	-10.862	-1.049
ABRIL		31.951	10.701	635	-27.278	-13.283	1.937
MAYO		28.950	11.744	-978	-30.789	-6.672	2.378
JUNIO		27.174	13.274	-1.083	-23.937	-15.131	9.892
JULIO		26.635	7.101	-4.234	-16.646	-11.721	3.857
AGOSTO		24.313	6.600	-5.034	-15.872	-10.663	6.062
SEPTIEMBRE		27.621	4.007	-8.534	-19.664	-8.590	7.291
OCTUBRE		29.624	1.019	-13.740	-20.896	-7.704	11.962
NOVIEMBRE		24.203	2.087	-13.931	-18.989	-7.473	14.875
DICIEMBRE		24.263	3.662	-21.654	-13.748	-4.508	17.592

VARIACIONES INTERANUALES RELATIVAS

MES	2001	2002	2003	2004	2005	2006	2007
ENERO			8,94	0,75	-9,50	-4,25	-3,13
FEBRERO		13,06	4,30	0,91	-10,99	-3,39	-1,98
MARZO		11,15	6,74	-1,79	-9,07	-4,63	-0,47
ABRIL		14,69	4,29	0,24	-10,46	-5,69	0,88
MAYO		13,56	4,84	-0,38	-12,16	-3,00	1,10
JUNIO		13,16	5,68	-0,44	-9,74	-6,82	4,78
JULIO		12,61	2,98	-1,73	-6,91	-5,23	1,82
AGOSTO		11,17	2,73	-2,03	-6,52	-4,68	2,79
SEPTIEMBRE		12,66	1,63	-3,42	-8,15	-3,88	3,42
OCTUBRE		13,15	0,40	-5,37	-8,63	-3,48	5,60
NOVIEMBRE		10,67	0,83	-5,50	-7,94	-3,39	6,99
DICIEMBRE		10,85	1,48	-8,61	-5,98	-2,09	8,32

ESPAÑA SERIE PARO REGISTRADO SISPE (RECONSTRUIDA) - ESPAÑA -

MES	2001	2002	2003	2004	2005	2006	2007
ENERO		2.075.022	2.185.156	2.232.560	2.176.599	2.171.503	2.082.508
FEBRERO	1.993.274	2.149.908	2.180.216	2.219.300	2.165.420	2.169.277	2.075.275
MARZO	1.981.006	2.083.103	2.163.498	2.181.546	2.144.835	2.148.530	2.059.451
ABRIL	1.910.453	2.060.070	2.104.475	2.162.405	2.095.945	2.075.676	2.023.124
MAYO	1.898.285	2.002.924	2.035.601	2.090.702	2.007.393	2.004.528	1.973.231
JUNIO	1.842.556	1.962.963	2.020.367	2.054.113	1.974.860	1.959.754	1.965.869
JULIO	1.835.738	1.961.852	1.995.964	2.014.218	1.989.417	1.954.984	1.970.338
AGOSTO	1.878.513	1.983.982	2.016.675	2.049.639	2.019.110	1.983.677	2.028.296
SEPTIEMBRE	1.889.185	2.006.786	2.039.630	2.050.514	2.013.286	1.966.166	2.017.363
OCTUBRE	1.940.909	2.064.512	2.096.606	2.075.811	2.052.861	1.992.836	2.048.577
NOVIEMBRE	1.985.857	2.117.144	2.143.206	2.121.089	2.095.580	2.023.164	2.094.473
DICIEMBRE	1.988.715	2.127.018	2.181.248	2.112.715	2.102.937	2.022.873	2.129.547

VARIACIONES INTERMENSUALES ABSOLUTAS

MES	2001	2002	2003	2004	2005	2006	2007
ENERO		86.307	58.138	51.312	63.884	68.566	59.635
FEBRERO		74.886	-4.940	-13.260	-11.179	-2.226	-7.233
MARZO	-12.268	-66.805	-16.718	-37.754	-20.585	-20.747	-15.824
ABRIL	-70.553	-23.033	-59.023	-19.141	-48.890	-72.854	-36.327
MAYO	-12.168	-57.146	-68.874	-71.703	-88.552	-71.148	-49.893
JUNIO	-55.729	-39.961	-15.234	-36.589	-32.533	-44.774	-7.362
JULIO	-6.818	-1.111	-24.403	-39.895	14.557	-4.770	4.469
AGOSTO	42.775	22.130	20.711	35.421	29.693	28.693	57.958
SEPTIEMBRE	10.672	22.804	22.955	875	-5.824	-17.511	-10.933
OCTUBRE	51.724	57.726	56.976	25.297	39.575	26.670	31.214
NOVIEMBRE	44.948	52.632	46.600	45.278	42.719	30.328	45.896
DICIEMBRE	2.858	9.874	38.042	-8.374	7.357	-291	35.074

VARIACIONES INTERMENSUALES RELATIVAS

MES	2001	2002	2003	2004	2005	2006	2007
ENERO		4,34	2,73	2,35	3,02	3,26	2,95
FEBRERO		3,61	-0,23	-0,59	-0,51	-0,10	-0,35
MARZO	-0,62	-3,11	-0,77	-1,70	-0,95	-0,96	-0,76
ABRIL	-3,56	-1,11	-2,73	-0,88	-2,28	-3,39	-1,76
MAYO	-0,64	-2,77	-3,27	-3,32	-4,22	-3,43	-2,47
JUNIO	-2,94	-2,00	-0,75	-1,75	-1,62	-2,23	-0,37
JULIO	-0,37	-0,06	-1,21	-1,94	0,74	-0,24	0,23
AGOSTO	2,33	1,13	1,04	1,76	1,49	1,47	2,94
SEPTIEMBRE	0,57	1,15	1,14	0,04	-0,29	-0,88	-0,54
OCTUBRE	2,74	2,88	2,79	1,23	1,97	1,36	1,55
NOVIEMBRE	2,32	2,55	2,22	2,18	2,08	1,52	2,24
DICIEMBRE	0,14	0,47	1,78	-0,39	0,35	-0,01	1,67

VARIACIONES INTERANUALES ABSOLUTAS

MES	2001	2002	2003	2004	2005	2006	2007
ENERO			110.134	47.404	-55.961	-5.096	-88.995
FEBRERO		156.634	30.308	39.084	-53.880	3.857	-94.002
MARZO		102.097	80.395	18.048	-36.711	3.695	-89.079
ABRIL		149.617	44.405	57.930	-66.460	-20.269	-52.552
MAYO		104.639	32.677	55.101	-83.309	-2.865	-31.297
JUNIO		120.407	57.404	33.746	-79.253	-15.106	6.115
JULIO		126.114	34.112	18.254	-24.801	-34.433	15.354
AGOSTO		105.469	32.693	32.964	-30.529	-35.433	44.619
SEPTIEMBRE		117.601	32.844	10.884	-37.228	-47.120	51.197
OCTUBRE		123.603	32.094	-20.795	-22.950	-60.025	55.741
NOVIEMBRE		131.287	26.062	-22.117	-25.509	-72.416	71.309
DICIEMBRE		138.303	54.230	-68.533	-9.778	-80.064	106.674

VAR. INTERANUALES RELATIVAS

MES	2001	2002	2003	2004	2005	2006	2007
ENERO			5,31	2,17	-2,51	-0,23	-4,10
FEBRERO		7,86	1,41	1,79	-2,43	0,18	-4,33
MARZO		5,15	3,86	0,83	-1,68	0,17	-4,15
ABRIL		7,83	2,16	2,75	-3,07	-0,97	-2,53
MAYO		5,51	1,63	2,71	-3,98	-0,14	-1,56
JUNIO		6,53	2,92	1,67	-3,86	-0,76	0,31
JULIO		6,87	1,74	0,91	-1,23	-1,73	0,79
AGOSTO		5,61	1,65	1,63	-1,49	-1,75	2,25
SEPTIEMBRE		6,22	1,64	0,53	-1,82	-2,34	2,60
OCTUBRE		6,37	1,55	-0,99	-1,11	-2,92	2,80
NOVIEMBRE		6,61	1,23	-1,03	-1,20	-3,46	3,52
DICIEMBRE		6,95	2,55	-3,14	-0,46	-3,81	5,27