

## Paro y Contratos Registrados

### Paro Registrado

**El paro asciende a 246.797 personas en la Comunidad de Madrid**

El Paro Registrado en las oficinas del Servicio Regional de Empleo de la Comunidad de Madrid se sitúa en 246.797 personas, 17.647 más que en diciembre pasado, lo que representa un incremento intermensual del paro del 7,70%. En términos interanuales la subida es del 13,11% que equivale a 28.596 personas más que en enero del año anterior.

En España, la cifra de paro es de 2.261.925, 6,22% más que el mes anterior y 8,62% más que en enero del 2.007

**De los 262.507 jóvenes parados en España, 26.544 residen en Madrid**

Por sexos, el paro entre los hombres incrementa en el mes un 7,78% y entre las mujeres un 7,64%, la subida interanual en el caso de los hombres es del 23,05% y en las mujeres el 6,37%, alcanzando las cifras de 108.383 y 138.414 respectivamente.

En el colectivo de jóvenes, el ascenso intermensual del paro ha sido superior al del conjunto total, un 15,12%, aunque si lo comparamos con enero del año anterior la subida es similar a la media, un 13,09%

**En la Industria el paro baja un 0,21 en el año y un 4,61% en el colectivo de "Sin Empleo Anterior"**

Por sectores económicos, es Construcción el que sufre los mayores incrementos anuales con un 48,76%, sin embargo en el mes la subida es del 3,11%; el paro en el sector Servicios es un 11,27% superior al del año anterior y un 8,82% mayor que en diciembre pasado; en Agricultura también se observan ascensos con un 26,13% interanual y un 6,59% intermensual. En Industria y en el colectivo de "Sin Empleo Anterior" se producen bajadas interanuales del 0,21% y el 4,61% respectivamente, no obstante, con respecto al mes anterior, se producen subidas del 5,51% y del 6,30%.

El paro de larga duración desciende en el año un 0,55%

### Contratos

**Los contratos indefinidos crecen un 34,17% en el mes**

El número total de contratos formalizados en el mes de Enero asciende a 202.950, de los cuales 41.550 son indefinidos y 161.400 son temporales.

Respecto al mes anterior, se han firmado un 14,51% más contratos en total, un 34,17% más indefinidos y un 10,35% más temporales. En cuanto al mismo mes del año anterior, ha habido un descenso del 16,05% en indefinidos y en temporales del 3,26%, suponiendo un descenso del 6,18% en el total general de contratos.

En España la cifra de contratos se sitúa en 1.581.360, un 25,37% más que en diciembre, siendo indefinidos 196.763, un 46,28% más, y 1.384.597 son temporales, un 22,88% más.

La variación interanual de contratos en España supone un descenso en el total del 4,34%, en los indefinidos del 22,97% y en los temporales el 0,94%.

**La tasa de contratos indefinidos sobre total, 20,47% es la mayor de España**

La tasa de contratos indefinidos sobre total en Madrid ha descendido en el año 2,41 puntos porcentuales, alcanzando el 20,47%, respecto al mes anterior, supone un incremento de 3 puntos. Es en la Industria donde existe una mayor tasa de contratos indefinidos, asciende al 32,23% y además sigue creciendo, tanto en el mes, un 4,35%, como en el año, un 0,02%.

En España, la tasa es del 12,44%, 1,78 puntos más que en diciembre y un 3,01 puntos menos que el año anterior.

**PARO REGISTRADO COMUNIDAD DE MADRID**

EDAD	ENERO 2.007			VARIACION INTERMENSUAL						VARIACION INTERANUAL					
	SEXO			HOMBRES		MUJERES		TOTAL		HOMBRES		MUJERES		TOTAL	
	Hombre	Mujer	Total	V.A.	%	V.A.	%	V.A.	%	V.A.	%	S.A.	%	V.A.	%
<20	4.439	2.976	7.415	707	18,94	461	18,33	1.168	18,70	813	22,42	112	3,91	925	14,25
20 - 24	10.443	8.686	19.129	1.112	11,92	1.207	16,14	2.319	13,80	1.834	21,30	313	3,74	2.147	12,64
<b>Subtotal &lt; 25</b>	<b>14.882</b>	<b>11.662</b>	<b>26.544</b>	<b>1.819</b>	<b>13,92</b>	<b>1.668</b>	<b>16,69</b>	<b>3.487</b>	<b>15,12</b>	<b>2.647</b>	<b>21,63</b>	<b>425</b>	<b>3,78</b>	<b>3.072</b>	<b>13,09</b>
25 - 29	14.834	16.412	31.246	946	6,81	1.622	10,97	2.568	8,95	2.820	23,47	891	5,74	3.711	13,48
30 - 34	15.238	21.355	36.593	1.074	7,58	1.591	8,05	2.665	7,85	3.271	27,33	793	3,86	4.064	12,49
35 - 39	13.691	20.467	34.158	1.041	8,23	1.288	6,72	2.329	7,32	3.234	30,93	1.109	5,73	4.343	14,57
40 - 44	11.401	16.999	28.400	869	8,25	1.054	6,61	1.923	7,26	2.488	27,91	982	6,13	3.470	13,92
<b>Subtotal 25 - 44</b>	<b>55.164</b>	<b>75.233</b>	<b>130.397</b>	<b>3.930</b>	<b>7,67</b>	<b>5.555</b>	<b>7,97</b>	<b>9.485</b>	<b>7,84</b>	<b>11.813</b>	<b>27,25</b>	<b>3.775</b>	<b>5,28</b>	<b>15.588</b>	<b>13,58</b>
45 - 49	9.121	14.454	23.575	573	6,70	1.012	7,53	1.585	7,21	1.865	25,70	587	4,23	2.452	11,61
50 - 54	8.641	14.068	22.709	650	8,13	835	6,31	1.485	7,00	1.734	25,10	1.133	8,76	2.867	14,45
55 - 59	10.371	13.921	24.292	436	4,39	461	3,42	897	3,83	1.178	12,81	1.183	9,29	2.361	10,77
60 +	10.204	9.076	19.280	412	4,21	296	3,37	708	3,81	1.064	11,64	1.192	15,12	2.256	13,25
<b>Subtotal &gt; 45</b>	<b>38.337</b>	<b>51.519</b>	<b>89.856</b>	<b>2.071</b>	<b>5,71</b>	<b>2.604</b>	<b>5,32</b>	<b>4.675</b>	<b>5,49</b>	<b>5.841</b>	<b>17,97</b>	<b>4.095</b>	<b>8,63</b>	<b>9.936</b>	<b>12,43</b>
<b>Total</b>	<b>108.383</b>	<b>138.414</b>	<b>246.797</b>	<b>7.820</b>	<b>7,78</b>	<b>9.827</b>	<b>7,64</b>	<b>17.647</b>	<b>7,70</b>	<b>20.301</b>	<b>23,05</b>	<b>8.295</b>	<b>6,37</b>	<b>28.596</b>	<b>13,11</b>
<b>NIVEL FORMATIVO</b>															
Estudios primarios incompletos	9.152	6.981	16.133	614	7,19	679	10,77	1.293	8,71	3.395	58,97	1.127	19,25	4.522	38,95
Estudios primarios completos	9.333	7.969	17.302	640	7,36	743	10,28	1.383	8,69	3.507	60,20	1.897	31,24	5.404	45,42
Prog. for. inserción laboral no precisan tit. académica 1ª et. secundaria (+ 300 horas)	442	365	807	2	0,45	37	11,28	39	5,08	146	49,32	78	27,18	224	38,42
1ª et. ed. secundaria sin tít. grad. escolar o equivalente	21.900	20.904	42.804	1.673	8,27	1.554	8,03	3.227	8,15	4.876	28,64	870	4,34	5.746	15,51
1ª et. ed. secundaria con título graduado escolar o equivalente	30.637	42.689	73.326	2.240	7,89	2.747	6,88	4.987	7,30	4.890	18,99	1.244	3,00	6.134	9,13
Prog. form. inserción laboral precisan títu. secundaria 1ª et. (+ 300 horas)	162	169	331	9	5,88	15	9,74	24	7,82	46	39,66	44	35,20	90	37,34
Enseñanzas bachillerato	15.422	21.781	37.203	967	6,69	1.138	5,51	2.105	6,00	1.119	7,82	1.253	6,10	2.372	6,81
Gº medio f.p. específica, artes plásticas y diseño y deportivas	4.402	10.110	14.512	473	12,04	1.009	11,09	1.482	11,37	832	23,31	650	6,87	1.482	11,37
Gº medio música y danza	30	50	80	2	7,14	5	11,11	7	9,59	-11	-26,83	-2	-3,85	-13	-13,98
Prog. for. inserción laboral precisan tit. secundaria 2ª et. (+ 300 horas)	44	66	110	5	12,82	8	13,79	13	13,40	1	2,33	22	50,00	23	26,44
Gº superior f.p. específica y equivalente, artes plásticas y diseño y deportivas	4.013	6.761	10.774	332	9,02	416	6,56	748	7,46	161	4,18	275	4,24	436	4,22
Tit. propios universidades y otras enseñ. precisan tit. bachiller (2 y + años)	44	58	102	8	22,22	-2	-3,33	6	6,25	10	29,41	21	56,76	31	43,66
Prog. form. inserción laboral precisan f.p. Gº superior (+ 300 horas)	14	16	30	4	40,00	-3	-15,79	1	3,45	5	55,56	-6	-27,27	-1	-3,23
Diplomados o equivalente	2.841	5.933	8.774	174	6,52	414	7,50	588	7,18	57	2,05	147	2,54	204	2,38
Licenciados o equivalente	8.092	13.229	21.321	493	6,49	826	6,66	1.319	6,59	326	4,20	290	2,24	616	2,98
Estud. oficial. especialización profesional	37	85	122	2	5,71	2	2,41	4	3,39	-9	-19,57	-3	-3,41	-12	-8,96
Doctorado universitario	115	112	227	10	9,52	2	1,82	12	5,58	17	17,35	-2	-1,75	15	7,08
No asignados	8	27	35	-1	-11,11	-1	-3,57	-2	-5,41	-5	-38,46	-9	-25,00	-14	-28,57
Sin estudios	1.695	1.109	2.804	173	11,37	238	27,32	411	17,18	938	123,91	399	56,20	1.337	91,14

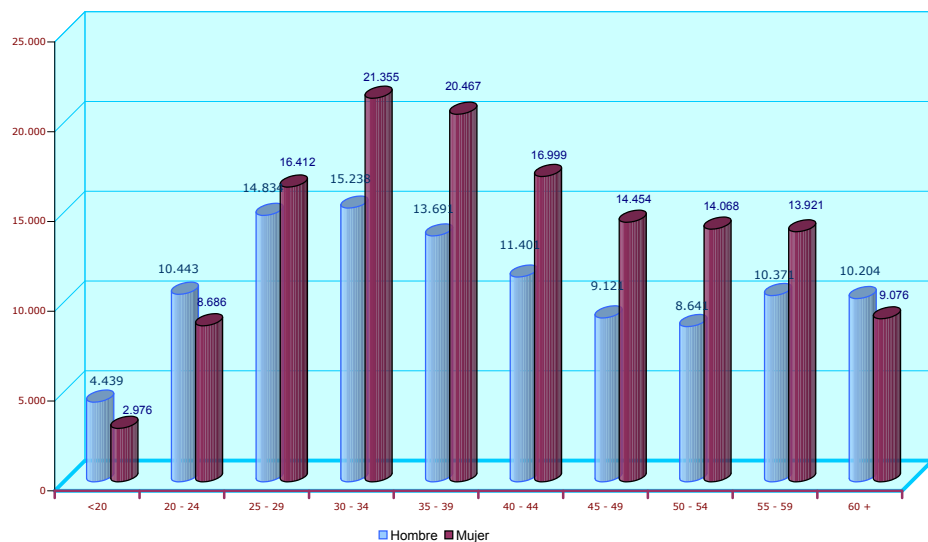
**PARO REGISTRADO COMUNIDAD DE MADRID**

	ENERO 2.007			VARIACION INTERMENSUAL						VARIACION INTERANUAL					
	SEXO			HOMBRES		MUJERES		TOTAL		HOMBRES		MUJERES		TOTAL	
	Hombre	Mujer	Total	V.A.	%	V.A.	%	V.A.	%	V.A.	%	S.A.	%	V.A.	%
<b>GRUPOS PROFESIONALES</b>															
Fuerzas Armadas	71	20	91	9	14,52	-2	-9,09	7	8,33	-12	-14,46	-12	-37,50	-24	-20,87
Direccion Empresas Y Admones. Publicas	4.267	1.692	5.959	152	3,69	42	2,55	194	3,37	151	3,67	134	8,60	285	5,02
Tecs.,Profes.Cientificos E Intelectuales	8.989	14.185	23.174	601	7,16	936	7,06	1.537	7,10	438	5,12	236	1,69	674	3,00
Tecnicos Y Profesionales De Apoyo	12.368	12.869	25.237	721	6,19	744	6,14	1.465	6,16	898	7,83	850	7,07	1.748	7,44
Empleados De Tipo Administrativo	7.935	34.515	42.450	546	7,39	2.032	6,26	2.578	6,47	401	5,32	2.174	6,72	2.575	6,46
Trab.Serv.Rest.,Person.,Protec.Y Vended.	8.617	30.814	39.431	752	9,56	2.728	9,71	3.480	9,68	756	9,62	1.984	6,88	2.740	7,47
Trabs.Cualif.En Agricultura Y En Pesca	1.939	883	2.822	169	9,55	97	12,34	266	10,41	425	28,07	157	21,63	582	25,98
Artesan./Trab.C.Ind.Manuf.Const.Mineria	31.940	3.139	35.079	1.693	5,60	111	3,67	1.804	5,42	10.434	48,52	-1	-0,03	10.433	42,33
Operadores Instal.Y Maquinar.Y Montador.	10.382	3.563	13.945	1.073	11,53	86	2,47	1.159	9,06	2.345	29,18	35	0,99	2.380	20,58
Trabajadores No Cualificados.	21.875	36.734	58.609	2.104	10,64	3.053	9,06	5.157	9,65	4.465	25,65	2.738	8,05	7.203	14,01
<b>SECTORES Y SECCIONES DE ACTIVIDAD</b>															
Agricultura, ganaderia, caza y silvicultura	1.333	1.019	2.352	85	6,81	61	6,37	146	6,62	372	38,71	144	16,46	516	28,10
Pesca	24	33	57	2	9,09	1	3,13	3	5,56	-10	-29,41	-7	-17,50	-17	-22,97
<b>AGRICULTURA Y PESCA</b>	<b>1.357</b>	<b>1.052</b>	<b>2.409</b>	<b>87</b>	<b>6,85</b>	<b>62</b>	<b>6,26</b>	<b>149</b>	<b>6,59</b>	<b>362</b>	<b>36,38</b>	<b>137</b>	<b>14,97</b>	<b>499</b>	<b>26,13</b>
Ind. Extractivas	603	812	1.415	-70	-10,40	-43	-5,03	-113	-7,40	-309	-33,88	-211	-20,63	-520	-26,87
Ind. Manufactureras	8.392	9.641	18.033	731	9,54	410	4,44	1.141	6,75	634	8,17	-226	-2,29	408	2,31
Prod. distr. energía eléct. gas agua	247	214	461	6	2,49	6	2,88	12	2,67	55	28,65	15	7,54	70	17,90
<b>INDUSTRIA</b>	<b>9.242</b>	<b>10.667</b>	<b>19.909</b>	<b>667</b>	<b>7,78</b>	<b>373</b>	<b>3,62</b>	<b>1.040</b>	<b>5,51</b>		<b>0,00</b>	<b>-422</b>	<b>-3,81</b>	<b>-42</b>	<b>-0,21</b>
Construccion	26.524	3.510	30.034	781	3,03	124	3,66	905	3,11	9.575	56,49	269	8,30	9.844	48,76
<b>CONSTRUCCION</b>	<b>26.524</b>	<b>3.510</b>	<b>30.034</b>	<b>781</b>	<b>3,03</b>	<b>124</b>	<b>3,66</b>	<b>905</b>	<b>3,11</b>	<b>9.575</b>	<b>56,49</b>	<b>269</b>	<b>8,30</b>	<b>9.844</b>	<b>48,76</b>
Comercio/repar. vehículos motor	10.669	19.167	29.836	1.070	11,15	1.767	10,16	2.837	10,51	1.941	22,24	1.780	10,24	3.721	14,25
Hosteleria	4.537	9.612	14.149	338	8,05	746	8,41	1.084	8,30	431	10,50	698	7,83	1.129	8,67
Transporte, almac. Comunicaciones	5.153	3.879	9.032	646	14,33	281	7,81	927	11,44	972	23,25	110	2,92	1.082	13,61
Intermediación financiera	929	1.427	2.356	103	12,47	117	8,93	220	10,30	258	38,45	265	22,81	523	28,53
Servicios a las Empresas	37.403	56.821	94.224	2.858	8,27	3.789	7,14	6.647	7,59	5.030	15,54	4.510	8,62	9.540	11,27
Admin. Pública/Defensa/Seg. Soc.	2.020	5.342	7.362	272	15,56	455	9,31	727	10,96	217	12,04	-168	-3,05	49	0,67
Educación	1.290	3.917	5.207	90	7,50	146	3,87	236	4,75	113	9,60	140	3,71	253	5,11
Activ. Sanit. Veter./Ser. Sociales	876	6.589	7.465	124	16,49	968	17,22	1.092	17,13	152	20,99	1.339	25,50	1.491	24,96
Otras activ. Soc. y serv. Comunidad	5.463	8.966	14.429	506	10,21	676	8,15	1.182	8,92	712	14,99	381	4,44	1.093	8,20
Personal doméstico	327	669	996	4	1,24	42	6,70	46	4,84	-6	-1,80	-123	-15,53	-129	-11,47
Organismos extraterritoriales	6	24	30	-2	-25,00	2	9,09	0	0,00	-8	-57,14	3	14,29	-5	-14,29
<b>SERVICIOS</b>	<b>68.673</b>	<b>116.413</b>	<b>185.086</b>	<b>6.009</b>	<b>9,59</b>	<b>8.989</b>	<b>8,37</b>	<b>14.998</b>	<b>8,82</b>	<b>9.812</b>	<b>16,67</b>	<b>8.935</b>	<b>8,31</b>	<b>18.747</b>	<b>11,27</b>
Sin empleo anterior	2.587	6.772	9.359	276	11,94	279	4,30	555	6,30	172	7,12	-624	-8,44	-452	-4,61
<b>COLECTIVO SIN EMPLEO ANTERIOR</b>	<b>2.587</b>	<b>6.772</b>	<b>9.359</b>	<b>276</b>	<b>11,94</b>	<b>279</b>	<b>4,30</b>	<b>555</b>	<b>6,30</b>	<b>172</b>	<b>7,12</b>	<b>-624</b>	<b>-8,44</b>	<b>-452</b>	<b>-4,61</b>

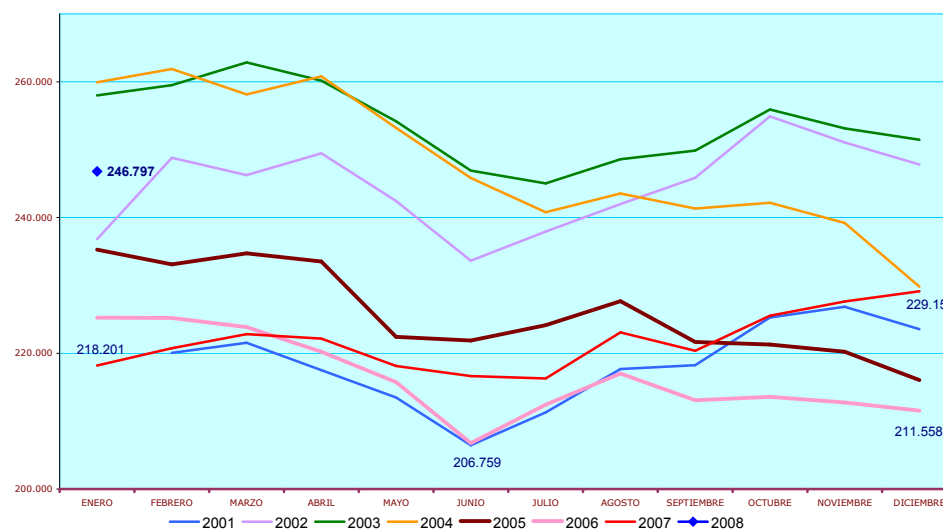
## PARO REGISTRADO COMUNIDAD DE MADRID

	ENERO 2.007			VARIACION INTERMENSUAL						VARIACION INTERANUAL					
	SEXO			HOMBRES		MUJERES		TOTAL		HOMBRES		MUJERES		TOTAL	
	Hombre	Mujer	Total	V.A.	%	V.A.	%	V.A.	%	V.A.	%	S.A.	%	V.A.	%
<b>NACIONALIDAD</b>															
Española	82.985	122.180	205.165	5.479	7,07	6.835	5,93	12.314	6,39	9.913	13,57	5.186	4,43	15.099	7,94
Comunitaria	5.346	3.938	9.284	344	6,88	548	16,17	892	10,63	3.798	245,35	2.248	133,02	6.046	186,72
Extracomunitaria	20.052	12.296	32.348	1.997	11,06	2.444	24,81	4.441	15,91	6.590	48,95	861	7,53	7.451	29,93
<b>TIEMPO EN DESEMPLEO</b>															
<3 MESES	55.502	51.377	106.879	4.253	8,30	5.788	12,70	10.041	10,37	12.990	30,56	4.824	10,36	17.814	20,00
3-6 MESES	18.607	22.614	41.221	2.136	12,97	2.719	13,67	4.855	13,35	3.953	26,98	2.262	11,11	6.215	17,75
6-12 MESES	15.966	22.244	38.210	644	4,20	514	2,37	1.158	3,13	2.834	21,58	2.065	10,23	4.899	14,71
1-2 AÑOS	11.207	19.163	30.370	573	5,39	616	3,32	1.189	4,07	838	8,08	-318	-1,63	520	1,74
2-3 AÑOS	2.506	7.747	10.253	189	8,16	128	1,68	317	3,19	-58	-2,26	185	2,45	127	1,25
3-4 AÑOS	1.106	3.984	5.090	-12	-1,07	20	0,50	8	0,16	-134	-10,81	-212	-5,05	-346	-6,36
> 4 AÑOS	3.489	11.285	14.774	37	1,07	42	0,37	79	0,54	-122	-3,38	-511	-4,33	-633	-4,11
<b>Subtotal Paro Larga Duración</b>	<b>18.308</b>	<b>42.179</b>	<b>60.487</b>	<b>787</b>	<b>4,49</b>	<b>806</b>	<b>1,95</b>	<b>1.593</b>	<b>2,70</b>	<b>524</b>	<b>2,95</b>	<b>-856</b>	<b>-1,99</b>	<b>-332</b>	<b>-0,55</b>
<b>TOTAL</b>	<b>108.383</b>	<b>138.414</b>	<b>246.797</b>	<b>7.820</b>	<b>7,78</b>	<b>9.827</b>	<b>7,64</b>	<b>17.647</b>	<b>7,70</b>	<b>20.301</b>	<b>23,05</b>	<b>8.295</b>	<b>6,37</b>	<b>28.596</b>	<b>13,11</b>

PARO REGISTRADO COMUNIDAD DE MADRID - ENERO 2.008-



SERIE PARO REGISTRADO (SISPE) COMUNIDAD DE MADRID



## Resumen Mensual Paro y Contratos Registrados, Madrid y España

PARO REGISTRADO		Datos Enero 2008	Variación intermensual		Variación interanual	
			Diferencia	%	Diferencia	%
COMUNIDAD DE MADRID	<b>AMBOS SEXOS</b>	<b>246.797</b>	<b>17.647</b>	<b>7,70%</b>	<b>28.596</b>	<b>13,11%</b>
	Hombres	108.383	7.820	7,78%	20.301	23,05%
	Mujeres	138.414	9.827	7,64%	8.295	6,37%
	<b>Menores de 25</b>	<b>26.544</b>	<b>3.487</b>	<b>15,12%</b>	<b>3.072</b>	<b>13,09%</b>
	Hombres	14.882	1.819	13,92%	2.647	21,63%
	Mujeres	11.662	1.668	16,69%	425	3,78%
	Agricultura	2.409	149	6,59%	499	26,13%
	Industria	19.909	1.040	5,51%	-42	-0,21%
	Construcción	30.034	905	3,11%	9.844	48,76%
	Servicios	185.086	14.998	8,82%	18.747	11,27%
	S/E Anterior	9.359	555	6,30%	-452	-4,61%
	Españoles	205.165	12.314	6,39%	15.099	7,94%
Extranjeros:	41.632	5.333	14,69%	13.497	47,97%	
Comunitarios	9.284	892	10,63%	6.046	186,72%	
No Comunitarios	32.348	4.441	15,91%	7.451	29,93%	

ESPAÑA	<b>AMBOS SEXOS</b>	<b>2.261.925</b>	<b>132.378</b>	<b>6,22%</b>	<b>179.417</b>	<b>8,62%</b>
	Hombres	935.597	50.458	5,70%	126.338	15,61%
	Mujeres	1.326.328	81.920	6,58%	53.079	4,17%
	<b>Menores de 25</b>	<b>262.507</b>	<b>22.124</b>	<b>9,20%</b>	<b>8.622</b>	<b>3,40%</b>
	Hombres	134.062	10.175	8,21%	13.981	11,64%
	Mujeres	128.445	11.949	10,26%	-5.359	-4,01%
	Españoles	2.021.218	103.635	5,40%	112.534	5,90%
	Extranjeros:	240.707	28.743	13,56%	66.883	38,48%
	Comunitarios	66.134	7.113	12,05%	33.312	101,49%
No Comunitarios	174.573	21.630	14,14%	33.571	23,81%	

CONTRATOS REGISTRADOS		Datos Enero 2008	Variación intermensual		Variación interanual	
			Diferencia	%	Diferencia	%
COM. DE MADRID	Indefinidos	41.550	10.582	34,17%	-7.946	-16,05%
	Temporales	161.400	15.134	10,35%	-5.434	-3,26%
	<b>TOTAL CONTRATOS</b>	<b>202.950</b>	<b>25.716</b>	<b>14,51%</b>	<b>-13.380</b>	<b>-6,18%</b>
	<b>Indefinidos/Totales</b>	<b>20,47%</b>	<b>3,00</b>		<b>-2,41</b>	
	Agricultura	13,10%	2,78		-5,09	
	Industria	32,23%	4,35		0,02	
	Construcción	12,14%	-2,30		-4,43	
	Servicios	21,12%	3,84		-2,38	

ESPAÑA	Indefinidos	196.763	62.252	46,28%	-58.659	-22,97%
	Temporales	1.384.597	257.789	22,88%	-13.131	-0,94%
	<b>TOTAL CONTRATOS</b>	<b>1.581.360</b>	<b>320.041</b>	<b>25,37%</b>	<b>-71.790</b>	<b>-4,34%</b>
	<b>Indefinidos/Totales</b>	<b>12,44%</b>	<b>1,78</b>		<b>-3,01</b>	

**SERIE PARO REGISTRADO SISPE (RECONSTRUIDA) - COMUNIDAD DE MADRID -**

MES	2001	2002	2003	2004	2005	2006	2007	2008
ENERO		236.831	258.009	259.943	235.260	225.259	218.201	<b>246.797</b>
FEBRERO	220.065	248.806	259.508	261.880	233.111	225.214	220.752	
MARZO	221.546	246.257	262.846	258.131	234.722	223.860	222.811	
ABRIL	217.508	249.460	260.161	260.796	233.518	220.235	222.172	
MAYO	213.494	242.443	254.188	253.209	222.420	215.748	218.126	
JUNIO	206.462	233.636	246.910	245.827	221.890	206.759	216.651	
JULIO	211.297	237.932	245.033	240.799	224.153	212.432	216.289	
AGOSTO	217.677	241.991	248.591	243.556	227.684	217.021	223.083	
SEPTIEMBRE	218.240	245.861	249.869	241.335	221.671	213.081	220.372	
OCTUBRE	225.278	254.902	255.921	242.181	221.285	213.581	225.543	
NOVIEMBRE	226.856	251.060	253.147	239.216	220.227	212.754	227.629	
DICIEMBRE	223.543	247.806	251.468	229.814	216.066	211.558	229.150	

**VARIACIONES INTERMENSUALES ABSOLUTAS**

MES	2001	2002	2003	2004	2005	2006	2007	2008
ENERO		13.288	10.202	8.475	5.446	9.193	6.643	<b>17.647</b>
FEBRERO		11.976	1.499	1.937	-2.149	-45	2.551	
MARZO	1.481	-2.549	3.338	-3.749	1.611	-1.354	2.059	
ABRIL	-4.038	3.202	-2.685	2.665	-1.204	-3.625	-639	
MAYO	-4.015	-7.017	-5.974	-7.587	-11.098	-4.487	-4.046	
JUNIO	-7.031	-8.807	-7.277	-7.382	-530	-8.989	-1.475	
JULIO	4.835	4.296	-1.877	-5.028	2.263	5.673	-362	
AGOSTO	6.381	4.058	3.558	2.757	3.531	4.589	6.794	
SEPTIEMBRE	563	3.871	1.278	-2.222	-6.013	-3.940	-2.711	
OCTUBRE	7.038	9.041	6.052	846	-386	500	5.171	
NOVIEMBRE	1.578	-3.842	-2.774	-2.964	-1.058	-827	2.086	
DICIEMBRE	-3.313	-3.254	-1.679	-9.403	-4.161	-1.196	1.521	

**VARIACIONES INTERMENSUALES RELATIVAS**

MES	2001	2002	2003	2004	2005	2006	2007	2008
ENERO		5,94	4,12	3,37	2,37	4,25	3,14	<b>7,70</b>
FEBRERO		5,06	0,58	0,74	-0,91	-0,02	1,17	
MARZO	0,67	-1,02	1,29	-1,43	0,69	-0,60	0,93	
ABRIL	-1,82	1,30	-1,02	1,03	-0,51	-1,62	-0,29	
MAYO	-1,85	-2,81	-2,30	-2,91	-4,75	-2,04	-1,82	
JUNIO	-3,29	-3,63	-2,86	-2,92	-0,24	-4,17	-0,68	
JULIO	2,34	1,84	-0,76	-2,05	1,02	2,74	-0,17	
AGOSTO	3,02	1,71	1,45	1,14	1,58	2,16	3,14	
SEPTIEMBRE	0,26	1,60	0,51	-0,91	-2,64	-1,82	-1,22	
OCTUBRE	3,22	3,68	2,42	0,35	-0,17	0,23	2,35	
NOVIEMBRE	0,70	-1,51	-1,08	-1,22	-0,48	-0,39	0,92	
DICIEMBRE	-1,46	-1,30	-0,66	-3,93	-1,89	-0,56	0,67	

**VARIACIONES INTERANUALES ABSOLUTAS**

MES	2001	2002	2003	2004	2005	2006	2007	2008
ENERO			21.178	1.935	-24.683	-10.001	-7.058	<b>28.596</b>
FEBRERO		28.741	10.702	2.372	-28.769	-7.897	-4.462	
MARZO		24.711	16.589	-4.715	-23.409	-10.862	-1.049	
ABRIL		31.951	10.701	635	-27.278	-13.283	1.937	
MAYO		28.950	11.744	-978	-30.789	-6.672	2.378	
JUNIO		27.174	13.274	-1.083	-23.937	-15.131	9.892	
JULIO		26.635	7.101	-4.234	-16.646	-11.721	3.857	
AGOSTO		24.313	6.600	-5.034	-15.872	-10.663	6.062	
SEPTIEMBRE		27.621	4.007	-8.534	-19.664	-8.590	7.291	
OCTUBRE		29.624	1.019	-13.740	-20.896	-7.704	11.962	
NOVIEMBRE		24.203	2.087	-13.931	-18.989	-7.473	14.875	
DICIEMBRE		24.263	3.662	-21.654	-13.748	-4.508	17.592	

**VARIACIONES INTERANUALES RELATIVAS**

MES	2001	2002	2003	2004	2005	2006	2007	2008
ENERO			8,94	0,75	-9,50	-4,25	-3,13	<b>13,11</b>
FEBRERO		13,06	4,30	0,91	-10,99	-3,39	-1,98	
MARZO		11,15	6,74	-1,79	-9,07	-4,63	-0,47	
ABRIL		14,69	4,29	0,24	-10,46	-5,69	0,88	
MAYO		13,56	4,84	-0,38	-12,16	-3,00	1,10	
JUNIO		13,16	5,68	-0,44	-9,74	-6,82	4,78	
JULIO		12,61	2,98	-1,73	-6,91	-5,23	1,82	
AGOSTO		11,17	2,73	-2,03	-6,52	-4,68	2,79	
SEPTIEMBRE		12,66	1,63	-3,42	-8,15	-3,88	3,42	
OCTUBRE		13,15	0,40	-5,37	-8,63	-3,48	5,60	
NOVIEMBRE		10,67	0,83	-5,50	-7,94	-3,39	6,99	
DICIEMBRE		10,85	1,48	-8,61	-5,98	-2,09	8,32	

**ESPAÑA SERIE PARO REGISTRADO SISPE (RECONSTRUIDA) - ESPAÑA -**

MES	2001	2002	2003	2004	2005	2006	2007	2008
ENERO		2.075.022	2.185.156	2.232.560	2.176.599	2.171.503	2.082.508	<b>2.261.925</b>
FEBRERO	1.993.274	2.149.908	2.180.216	2.219.300	2.165.420	2.169.277	2.075.275	
MARZO	1.981.006	2.083.103	2.163.498	2.181.546	2.144.835	2.148.530	2.059.451	
ABRIL	1.910.453	2.060.070	2.104.475	2.162.405	2.095.945	2.075.676	2.023.124	
MAYO	1.898.285	2.002.924	2.035.601	2.090.702	2.007.393	2.004.528	1.973.231	
JUNIO	1.842.556	1.962.963	2.020.367	2.054.113	1.974.860	1.959.754	1.965.869	
JULIO	1.835.738	1.961.852	1.995.964	2.014.218	1.989.417	1.954.984	1.970.338	
AGOSTO	1.878.513	1.983.982	2.016.675	2.049.639	2.019.110	1.983.677	2.028.296	
SEPTIEMBRE	1.889.185	2.006.786	2.039.630	2.050.514	2.013.286	1.966.166	2.017.363	
OCTUBRE	1.940.909	2.064.512	2.096.606	2.075.811	2.052.861	1.992.836	2.048.577	
NOVIEMBRE	1.985.857	2.117.144	2.143.206	2.121.089	2.095.580	2.023.164	2.094.473	
DICEMBRE	1.988.715	2.127.018	2.181.248	2.112.715	2.102.937	2.022.873	<b>2.129.547</b>	

**VARIACIONES INTERMENSUALES ABSOLUTAS**

MES	2001	2002	2003	2004	2005	2006	2007	2008
ENERO		86.307	58.138	51.312	63.884	68.566	59.635	<b>132.378</b>
FEBRERO		74.886	-4.940	-13.260	-11.179	-2.226	-7.233	
MARZO	-12.268	-66.805	-16.718	-37.754	-20.585	-20.747	-15.824	
ABRIL	-70.553	-23.033	-59.023	-19.141	-48.890	-72.854	-36.327	
MAYO	-12.168	-57.146	-68.874	-71.703	-88.552	-71.148	-49.893	
JUNIO	-55.729	-39.961	-15.234	-36.589	-32.533	-44.774	-7.362	
JULIO	-6.818	-1.111	-24.403	-39.895	14.557	-4.770	4.469	
AGOSTO	42.775	22.130	20.711	35.421	29.693	28.693	57.958	
SEPTIEMBRE	10.672	22.804	22.955	875	-5.824	-17.511	-10.933	
OCTUBRE	51.724	57.726	56.976	25.297	39.575	26.670	31.214	
NOVIEMBRE	44.948	52.632	46.600	45.278	42.719	30.328	45.896	
DICEMBRE	2.858	9.874	38.042	-8.374	7.357	-291	<b>35.074</b>	

**VARIACIONES INTERMENSUALES RELATIVAS**

MES	2001	2002	2003	2004	2005	2006	2007	2008
ENERO		4,34	2,73	2,35	3,02	3,26	2,95	<b>6,22</b>
FEBRERO		3,61	-0,23	-0,59	-0,51	-0,10	-0,35	
MARZO	-0,62	-3,11	-0,77	-1,70	-0,95	-0,96	-0,76	
ABRIL	-3,56	-1,11	-2,73	-0,88	-2,28	-3,39	-1,76	
MAYO	-0,64	-2,77	-3,27	-3,32	-4,22	-3,43	-2,47	
JUNIO	-2,94	-2,00	-0,75	-1,75	-1,62	-2,23	-0,37	
JULIO	-0,37	-0,06	-1,21	-1,94	0,74	-0,24	0,23	
AGOSTO	2,33	1,13	1,04	1,76	1,49	1,47	2,94	
SEPTIEMBRE	0,57	1,15	1,14	0,04	-0,29	-0,88	-0,54	
OCTUBRE	2,74	2,88	2,79	1,23	1,97	1,36	1,55	
NOVIEMBRE	2,32	2,55	2,22	2,18	2,08	1,52	2,24	
DICEMBRE	0,14	0,47	1,78	-0,39	0,35	-0,01	<b>1,67</b>	

**VARIACIONES INTERANUALES ABSOLUTAS**

MES	2001	2002	2003	2004	2005	2006	2007	2008
ENERO			110.134	47.404	-55.961	-5.096	-88.995	<b>179.417</b>
FEBRERO		156.634	30.308	39.084	-53.880	3.857	-94.002	
MARZO		102.097	80.395	18.048	-36.711	3.695	-89.079	
ABRIL		149.617	44.405	57.930	-66.460	-20.269	-52.552	
MAYO		104.639	32.677	55.101	-83.309	-2.865	-31.297	
JUNIO		120.407	57.404	33.746	-79.253	-15.106	6.115	
JULIO		126.114	34.112	18.254	-24.801	-34.433	15.354	
AGOSTO		105.469	32.693	32.964	-30.529	-35.433	44.619	
SEPTIEMBRE		117.601	32.844	10.884	-37.228	-47.120	51.197	
OCTUBRE		123.603	32.094	-20.795	-22.950	-60.025	55.741	
NOVIEMBRE		131.287	26.062	-22.117	-25.509	-72.416	71.309	
DICEMBRE		138.303	54.230	-68.533	-9.778	-80.064	<b>106.674</b>	

**VARIACIONES INTERANUALES RELATIVAS**

MES	2001	2002	2003	2004	2005	2006	2007	2008
ENERO			5,31	2,17	-2,51	-0,23	-4,10	<b>8,62</b>
FEBRERO		7,86	1,41	1,79	-2,43	0,18	-4,33	
MARZO		5,15	3,86	0,83	-1,68	0,17	-4,15	
ABRIL		7,83	2,16	2,75	-3,07	-0,97	-2,53	
MAYO		5,51	1,63	2,71	-3,98	-0,14	-1,56	
JUNIO		6,53	2,92	1,67	-3,86	-0,76	0,31	
JULIO		6,87	1,74	0,91	-1,23	-1,73	0,79	
AGOSTO		5,61	1,65	1,63	-1,49	-1,75	2,25	
SEPTIEMBRE		6,22	1,64	0,53	-1,82	-2,34	2,60	
OCTUBRE		6,37	1,55	-0,99	-1,11	-2,92	2,80	
NOVIEMBRE		6,61	1,23	-1,03	-1,20	-3,46	3,52	
DICEMBRE		6,95	2,55	-3,14	-0,46	-3,81	<b>5,27</b>	