

Paro Registrado

El paro asciende a 255.339 personas en la Comunidad de Madrid

Las mujeres afrontan mejor la subida del paro

La industria es el sector que menos sufre el aumento del paro

El Paro Registrado en las oficinas del Servicio Regional de Empleo de la Comunidad de Madrid se sitúa en 255.339 personas, 8.542 más que en Enero pasado, lo que representa un incremento intermensual del paro del 3,46%. En términos interanuales la subida es del 15,67% que equivale a 34.587 personas más que en Febrero del año anterior.

En España, la cifra de paro es de 2.315.331, 2,36% más que el mes anterior y 11,57% más que en Febrero del 2.007

Por sexos, el paro entre los hombres se incrementa en el mes un 4,48% y entre las mujeres un 2,66%, la subida interanual en el caso de los hombres es del 28,52% y en las mujeres el 7,13%, alcanzando las cifras de 113.239 y 142.100 respectivamente.

En el colectivo de jóvenes, el ascenso intermensual del paro ha sido superior al del conjunto total, un 5,73%, aunque si lo comparamos con Febrero del año anterior la subida es similar a la media, un 15,89%

Por sectores económicos, se observan subidas mínimas en Industria con 80 personas en el mes y 222 en el año, en Construcción con 1.606 personas más que en enero y 11.870 más que en el año anterior, en Servicios se incrementa 5.922 en el mes y 22.067 en el año, en Agricultura las subidas son de 128 personas en el mes y 588 respecto al año anterior, y por último, en el colectivo de "Sin Empleo Anterior" se producen incrementos de 806 personas en el mes, sin embargo en el año desciende en 160 personas.

En el paro de larga duración los movimientos son mínimos, con subidas del 0,62% intermensual y del 0,08% interanual.

Contratos

Los contratos indefinidos crecen un 2,27% en el año

La tasa de contratos indefinidos sobre total, 21,07% es la mayor de España

El número total de contratos formalizados en el mes de Febrero asciende a 199.609, de los cuales 42.066 son indefinidos y 157.543 son temporales.

Respecto al mes anterior, se han firmado un 1,24% más contratos indefinidos que en Enero y un 2,39% menos de temporales, lo que representa un descenso en el total de contratos del 1,65%. En cuanto al mismo mes del año anterior, el total de contratos desciende un 1,14%, los temporales un 2,02%, sin embargo se incrementan los contratos indefinidos en un 2,27%.

En España la cifra de contratos se sitúa en 1.427.302, un 9,74% menos que en Enero, siendo indefinidos 186.135, un 5,40% menos, y 1.241.167 son temporales, un 10,36% más.

La variación interanual de contratos en España supone un aumento en el total del 1,35%, en los indefinidos del 5,83% y en los temporales el 0,71%.

La tasa de contratos indefinidos sobre total en Madrid crece en el año 0,70 puntos porcentuales, alcanzando el 21,07%, respecto al mes anterior, supone un incremento de 0,60 puntos. Es en la Industria donde existe una mayor tasa de contratos indefinidos, el 32,01%, que creció respecto al año anterior 4,88 puntos porcentuales.

En España, la tasa es del 13,04%, 0,60 puntos más que en Enero y un 0,55 puntos más que el año anterior.

PARO REGISTRADO COMUNIDAD DE MADRID

EDAD	FEBRERO 2.008			VARIACION INTERMENSUAL						VARIACION INTERANUAL					
	SEXO			HOMBRES		MUJERES		TOTAL		HOMBRES		MUJERES		TOTAL	
	Hombre	Mujer	Total	V.A.	%	V.A.	%	V.A.	%	V.A.	%	S.A.	%	V.A.	%
<20	4.730	3.218	7.948	291	6,56	242	8,13	533	7,19	954	25,26	67	2,13	1.021	14,74
20 - 24	10.945	9.172	20.117	502	4,81	486	5,60	988	5,16	2.292	26,49	535	6,19	2.827	16,35
Subtotal < 25	15.675	12.390	28.065	793	5,33	728	6,24	1.521	5,73	3.246	26,12	602	5,11	3.848	15,89
25 - 29	15.530	16.885	32.415	696	4,69	473	2,88	1.169	3,74	3.691	31,18	1.212	7,73	4.903	17,82
30 - 34	16.137	21.728	37.865	899	5,90	373	1,75	1.272	3,48	4.314	36,49	955	4,60	5.269	16,16
35 - 39	14.351	21.135	35.486	660	4,82	668	3,26	1.328	3,89	3.958	38,08	1.481	7,54	5.439	18,10
40 - 44	12.104	17.520	29.624	703	6,17	521	3,06	1.224	4,31	3.229	36,38	1.148	7,01	4.377	17,34
Subtotal 25 - 44	58.122	77.268	135.390	2.958	5,36	2.035	2,70	4.993	3,83	15.192	35,39	4.796	6,62	19.988	17,32
45 - 49	9.668	14.817	24.485	547	6,00	363	2,51	910	3,86	2.359	32,28	665	4,70	3.024	14,09
50 - 54	8.912	14.313	23.225	271	3,14	245	1,74	516	2,27	1.904	27,17	1.111	8,42	3.015	14,92
55 - 59	10.597	14.044	24.641	226	2,18	123	0,88	349	1,44	1.317	14,19	1.014	7,78	2.331	10,45
60 +	10.265	9.268	19.533	61	0,60	192	2,12	253	1,31	1.109	12,11	1.272	15,91	2.381	13,88
Subtotal > 45	39.442	52.442	91.884	1.105	2,88	923	1,79	2.028	2,26	6.689	20,42	4.062	8,40	10.751	13,25
Total	113.239	142.100	255.339	4.856	4,48	3.686	2,66	8.542	3,46	25.127	28,52	9.460	7,13	34.587	15,67
NIVEL FORMATIVO															
Estudios primarios incompletos	9.609	7.461	17.070	457	4,99	480	6,88	937	5,81	3.967	70,31	1.301	21,12	5.268	44,64
Estudios primarios completos	9.766	8.434	18.200	433	4,64	465	5,84	898	5,19	3.769	62,85	2.006	31,21	5.775	46,48
Prog. for. inserción laboral no precisan tit. académica 1ª et. secundaria (+ 300 horas)	494	383	877	52	11,76	18	4,93	70	8,67	181	57,83	87	29,39	268	44,01
1ª et. ed. secundaria sin tít. grad. escolar o equivalente	23.310	21.923	45.233	1.410	6,44	1.019	4,87	2.429	5,67	6.474	38,45	1.269	6,14	7.743	20,65
1ª et. ed. secundaria con título graduado escolar o equivalente	32.083	43.944	76.027	1.446	4,72	1.255	2,94	2.701	3,68	6.261	24,25	1.581	3,73	7.842	11,50
Prog. form. inserción laboral precisan titu. secundaria 1ª et. (+ 300 horas)	202	178	380	40	24,69	9	5,33	49	14,80	87	75,65	43	31,85	130	52,00
Enseñanzas bachillerato	15.792	22.254	38.046	370	2,40	473	2,17	843	2,27	1.333	9,22	1.314	6,28	2.647	7,48
Gº medio f.p. específica, artes plásticas y diseño y deportivas	4.517	10.118	14.635	115	2,61	8	0,08	123	0,85	939	26,24	602	6,33	1.541	11,77
Gº medio música y danza	31	46	77	1	3,33	-4	-8,00	-3	-3,75	-15	-32,61	-3	-6,12	-18	-18,95
Prog. for. inserción laboral precisan tit. secundaria 2ª et. (+ 300 horas)	50	66	116	6	13,64	0	0,00	6	5,45	2	4,17	18	37,50	20	20,83
Gº superior f.p. específica y equivalente, artes plásticas y diseño y deportivas	4.137	6.757	10.894	124	3,09	-4	-0,06	120	1,11	349	9,21	347	5,41	696	6,82
Tit. propios universidades y otras enseñ. precisan tit. bachiller (2 y + años)	44	52	96	0	0,00	-6	-10,34	-6	-5,88	8	22,22	21	67,74	29	43,28
Prog. form. inserción laboral precisan f.p. Gº superior (+ 300 horas)	13	19	32	-1	-7,14	3	18,75	2	6,67	2	18,18	1	5,56	3	10,34
Diplomados o equivalente	2.881	5.818	8.699	40	1,41	-115	-1,94	-75	-0,85	156	5,72	140	2,47	296	3,52
Licenciados o equivalente	8.223	13.131	21.354	131	1,62	-98	-0,74	33	0,15	439	5,64	243	1,89	682	3,30
Estud. oficial. especialización profesional	37	76	113	0	0,00	-9	-10,59	-9	-7,38	-3	-7,50	-8	-9,52	-11	-8,87
Doctorado universitario	114	116	230	-1	-0,87	4	3,57	3	1,32	18	18,75	-11	-8,66	7	3,14
No asignados	7	27	34	-1	-12,50	0	0,00	-1	-2,86	-5	-41,67	-10	-27,03	-15	-30,61
Sin estudios	1.929	1.297	3.226	234	13,81	188	16,95	422	15,05	1.165	152,49	519	66,71	1.684	109,21

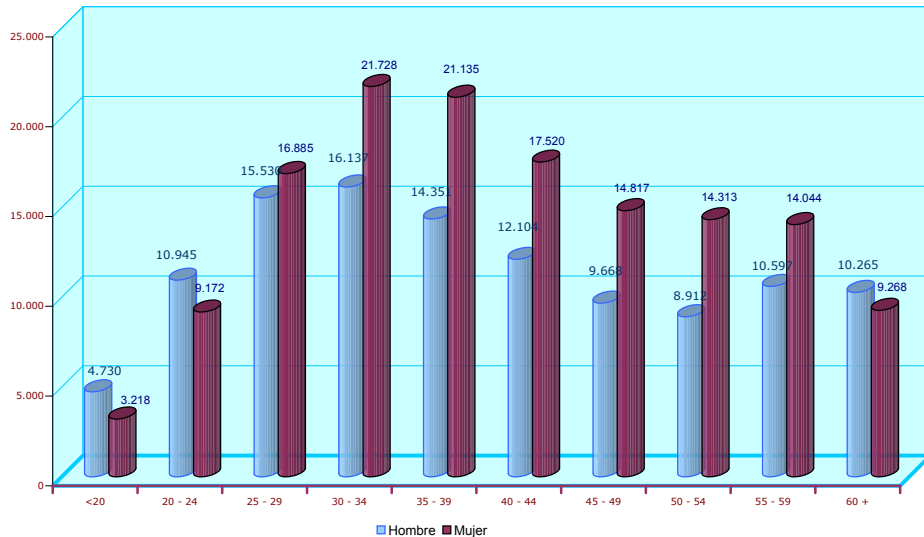
PARO REGISTRADO COMUNIDAD DE MADRID

	FEBRERO 2.008			VARIACION INTERMENSUAL						VARIACION INTERANUAL					
	SEXO			HOMBRES		MUJERES		TOTAL		HOMBRES		MUJERES		TOTAL	
	Hombre	Mujer	Total	V.A.	%	V.A.	%	V.A.	%	V.A.	%	S.A.	%	V.A.	%
GRUPOS PROFESIONALES															
Fuerzas Armadas	66	21	87	-5	-7,04	1	5,00	-4	-4,40	-16	-19,51	-10	-32,26	-26	-23,01
Direccion Empresas Y Admones. Publicas	4.345	1.726	6.071	78	1,83	34	2,01	112	1,88	195	4,70	156	9,94	351	6,14
Tecs.,Profes.Cientificos E Intelectuales	9.135	14.017	23.152	146	1,62	-168	-1,18	-22	-0,09	590	6,90	174	1,26	764	3,41
Tecnicos Y Profesionales De Apoyo	12.493	12.995	25.488	125	1,01	126	0,98	251	0,99	1.086	9,52	814	6,68	1.900	8,05
Empleados De Tipo Administrativo	8.080	34.973	43.053	145	1,83	458	1,33	603	1,42	423	5,52	2.209	6,74	2.632	6,51
Trab.Serv.Rest.,Person.,Protec.Y Vended.	8.995	31.944	40.939	378	4,39	1.130	3,67	1.508	3,82	1.117	14,18	2.245	7,56	3.362	8,95
Trabs.Cualif.En Agricultura Y En Pesca	2.063	929	2.992	124	6,40	46	5,21	170	6,02	508	32,67	171	22,56	679	29,36
Artesan./Trab.C.Ind.Manuf.Const.Mineria	33.640	3.182	36.822	1.700	5,32	43	1,37	1.743	4,97	12.720	60,80	38	1,21	12.758	53,02
Operadores Instal.Y Maquinar.Y Montador.	11.010	3.577	14.587	628	6,05	14	0,39	642	4,60	2.753	33,34	-7	-0,20	2.746	23,19
Trabajadores No Cualificados.	23.412	38.736	62.148	1.537	7,03	2.002	5,45	3.539	6,04	5.751	32,56	3.670	10,47	9.421	17,87
SECTORES Y SECCIONES DE ACTIVIDAD															
Agricultura, ganaderia, caza y silvicultura	1.397	1.089	2.486	64	4,80	70	6,87	134	5,70	425	43,72	183	20,20	608	32,37
Pesca	21	30	51	-3	-12,50	-3	-9,09	-6	-10,53	-8	-27,59	-12	-28,57	-20	-28,17
AGRICULTURA Y PESCA	1.418	1.119	2.537	61	4,50	67	6,37	128	5,31	417	41,66	171	18,04	588	30,17
Ind. Extractivas	560	787	1.347	-43	-7,13	-25	-3,08	-68	-4,81	-297	-34,66	-243	-23,59	-540	-28,62
Ind. Manufactureras	8.578	9.614	18.192	186	2,22	-27	-0,28	159	0,88	944	12,37	-222	-2,26	722	4,13
Prod. distr. energía eléct. gas agua	244	206	450	-3	-1,21	-8	-3,74	-11	-2,39	33	15,64	7	3,52	40	9,76
INDUSTRIA	9.382	10.607	19.989	140	1,51	-60	-0,56	80	0,40	680	7,81	-458	-4,14	222	1,12
Construccion	28.095	3.545	31.640	1.571	5,92	35	1,00	1.606	5,35	11.600	70,32	270	8,24	11.870	60,04
CONSTRUCCION	28.095	3.545	31.640	1.571	5,92	35	1,00	1.606	5,35	11.600	70,32	270	8,24	11.870	60,04
Comercio/repar. vehiculos motor	11.263	19.953	31.216	594	5,57	786	4,10	1.380	4,63	2.335	26,15	2.004	11,16	4.339	16,14
Hosteleria	4.753	10.091	14.844	216	4,76	479	4,98	695	4,91	567	13,55	997	10,96	1.564	11,78
Transporte, almac. Comunicaciones	5.482	3.898	9.380	329	6,38	19	0,49	348	3,85	1.325	31,87	113	2,99	1.438	18,11
Intermediación financiera	931	1.438	2.369	2	0,22	11	0,77	13	0,55	270	40,85	279	24,07	549	30,16
Servicios a las Empresas	38.861	58.587	97.448	1.458	3,90	1.766	3,11	3.224	3,42	6.146	18,79	4.824	8,97	10.970	12,69
Admin. Pública/Defensa/Seg. Soc.	2.055	5.343	7.398	35	1,73	1	0,02	36	0,49	293	16,63	-25	-0,47	268	3,76
Educación	1.332	3.855	5.187	42	3,26	-62	-1,58	-20	-0,38	179	15,52	138	3,71	317	6,51
Activ. Sanit. Veter./Ser. Sociales	860	6.674	7.534	-16	-1,83	85	1,29	69	0,92	144	20,11	1.376	25,97	1.520	25,27
Otras activ. Soc. y serv. Comunidad	5.539	9.010	14.549	76	1,39	44	0,49	120	0,83	785	16,51	415	4,83	1.200	8,99
Personal doméstico	337	720	1.057	10	3,06	51	7,62	61	6,12	21	6,65	-109	-13,15	-88	-7,69
Organismos extraterritoriales	5	21	26	-1	-16,67	-3	-12,50	-4	-13,33	-11	-68,75	1	5,00	-10	-27,78
SERVICIOS	71.418	119.590	191.008	2.745	4,00	3.177	2,73	5.922	3,20	12.054	20,31	10.013	9,14	22.067	13,06
Sin empleo anterior	2.926	7.239	10.165	339	13,10	467	6,90	806	8,61	376	14,75	-536	-6,89	-160	-1,55
COLECTIVO SIN EMPLEO ANTERIOR	2.926	7.239	10.165	339	13,10	467	6,90	806	8,61	376	14,75	-536	-6,89	-160	-1,55

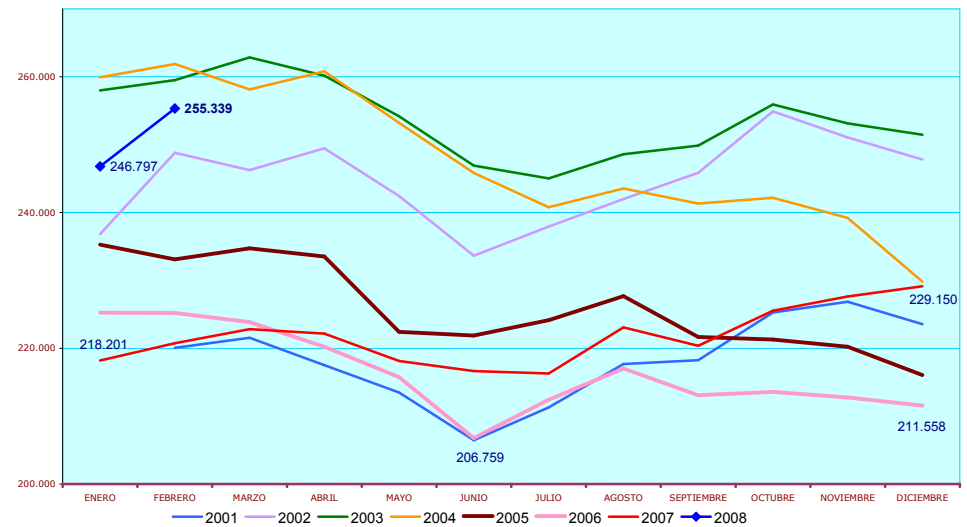
PARO REGISTRADO COMUNIDAD DE MADRID

	FEBRERO 2.008			VARIACION INTERMENSUAL						VARIACION INTERANUAL					
	SEXO			HOMBRES		MUJERES		TOTAL		HOMBRES		MUJERES		TOTAL	
	Hombre	Mujer	Total	V.A.	%	V.A.	%	V.A.	%	V.A.	%	S.A.	%	V.A.	%
NACIONALIDAD															
Española	85.704	123.674	209.378	2.719	3,28	1.494	1,22	4.213	2,05	12.236	16,65	5.013	4,22	17.249	8,98
Comunitaria	5.827	4.319	10.146	481	9,00	381	9,67	862	9,28	4.266	273,29	2.541	142,91	6.807	203,86
Extracomunitaria	21.708	14.107	35.815	1.656	8,26	1.811	14,73	3.467	10,72	8.625	65,93	1.906	15,62	10.531	41,65
TIEMPO EN DESEMPLEO															
<3 MESES	59.071	54.448	113.519	3.569	6,43	3.071	5,98	6.640	6,21	16.887	40,03	6.157	12,75	23.044	25,47
3-6 MESES	20.719	24.142	44.861	2.112	11,35	1.528	6,76	3.640	8,83	5.122	32,84	2.419	11,14	7.541	20,21
6-12 MESES	14.968	21.126	36.094	-998	-6,25	-1.118	-5,03	-2.116	-5,54	2.352	18,64	1.603	8,21	3.955	12,31
1-2 AÑOS	11.511	19.477	30.988	304	2,71	314	1,64	618	2,03	1.182	11,44	-64	-0,33	1.118	3,74
2-3 AÑOS	2.424	7.677	10.101	-82	-3,27	-70	-0,90	-152	-1,48	-106	-4,19	110	1,45	4	0,04
3-4 AÑOS	1.108	3.986	5.094	2	0,18	2	0,05	4	0,08	-112	-9,18	-202	-4,82	-314	-5,81
> 4 AÑOS	3.438	11.244	14.682	-51	-1,46	-41	-0,36	-92	-0,62	-198	-5,45	-563	-4,77	-761	-4,93
Subtotal Paro Larga Duración	18.481	42.384	60.865	173	0,94	205	0,49	378	0,62	766	4,32	-719	-1,67	47	0,08
TOTAL	113.239	142.100	255.339	4.856	4,48	3.686	2,66	8.542	3,46	25.127	28,52	9.460	7,13	34.587	15,67

PARO REGISTRADO COMUNIDAD DE MADRID - FEBRERO 2.008-



SERIE PARO REGISTRADO (SISPE) COMUNIDAD DE MADRID



Resumen Mensual Paro y Contratos Registrados, Madrid y España

PARO REGISTRADO		Datos Febrero 2008	Variación intermensual		Variación interanual	
			Diferencia	%	Diferencia	%
COMUNIDAD DE MADRID	AMBOS SEXOS	255.339	8.542	3,46%	34.587	15,67%
	Hombres	113.239	4.856	4,48%	25.127	28,52%
	Mujeres	142.100	3.686	2,66%	9.460	7,13%
	Menores de 25	28.065	1.521	5,73%	3.848	15,89%
	Hombres	15.675	793	5,33%	3.246	26,12%
	Mujeres	12.390	728	6,24%	602	5,11%
	Agricultura	2.537	128	5,31%	588	30,17%
	Industria	19.989	80	0,40%	222	1,12%
	Construcción	31.640	1.606	5,35%	11.870	60,04%
	Servicios	191.008	5.922	3,20%	22.067	13,06%
	S/E Anterior	10.165	806	8,61%	-160	-1,55%
	Españoles	209.378	4.213	2,05%	17.249	8,98%
	Extranjeros:	45.961	4.329	10,40%	17.338	60,57%
Comunitarios	10.146	862	9,28%	6.807	203,86%	
No Comunitarios	35.815	3.467	10,72%	10.531	41,65%	

ESPAÑA	AMBOS SEXOS	2.315.331	53.406	2,36%	240.056	11,57%
	Hombres	964.233	28.636	3,06%	170.031	21,41%
	Mujeres	1.351.098	24.770	1,87%	70.025	5,47%
	Menores de 25	271.323	8.816	3,36%	15.986	6,26%
	Hombres	138.904	4.842	3,61%	20.416	17,23%
	Mujeres	132.419	3.974	3,09%	-4.430	-3,24%
	Españoles	2.056.966	35.748	1,77%	149.625	7,84%
	Extranjeros:	258.365	17.658	7,34%	90.431	53,85%
	Comunitarios	69.287	3.153	4,77%	36.766	113,05%
	No Comunitarios	189.078	14.505	8,31%	53.665	39,63%

CONTRATOS REGISTRADOS		Datos Febrero 2008	Variación intermensual		Variación interanual	
			Diferencia	%	Diferencia	%
COM. DE MADRID	Indefinidos	42.066	516	1,24%	935	2,27%
	Temporales	157.543	-3.857	-2,39%	-3.243	-2,02%
	TOTAL CONTRATOS	199.609	-3.341	-1,65%	-2.308	-1,14%
	Indefinidos/Totales	21,07%	0,60		0,70	
	Agricultura	15,50%	2,40		-0,13	
	Industria	32,01%	-0,22		4,88	
	Servicios	21,65%	0,53		0,08	
ESPAÑA	Indefinidos	186.135	-10.628	-5,40%	10.248	5,83%
	Temporales	1.241.167	-143.430	-10,36%	8.727	0,71%
	TOTAL CONTRATOS	1.427.302	-154.058	-9,74%	18.975	1,35%
	Indefinidos/Totales	13,04%	0,60		0,55	

SERIE PARO REGISTRADO SISPE (RECONSTRUIDA) - COMUNIDAD DE MADRID -

MES	2001	2002	2003	2004	2005	2006	2007	2008
ENERO		236.831	258.009	259.943	235.260	225.259	218.201	246.797
FEBRERO	220.065	248.806	259.508	261.880	233.111	225.214	220.752	255.339
MARZO	221.546	246.257	262.846	258.131	234.722	223.860	222.811	
ABRIL	217.508	249.460	260.161	260.796	233.518	220.235	222.172	
MAYO	213.494	242.443	254.188	253.209	222.420	215.748	218.126	
JUNIO	206.462	233.636	246.910	245.827	221.890	206.759	216.651	
JULIO	211.297	237.932	245.033	240.799	224.153	212.432	216.289	
AGOSTO	217.677	241.991	248.591	243.556	227.684	217.021	223.083	
SEPTIEMBRE	218.240	245.861	249.869	241.335	221.671	213.081	220.372	
OCTUBRE	225.278	254.902	255.921	242.181	221.285	213.581	225.543	
NOVIEMBRE	226.856	251.060	253.147	239.216	220.227	212.754	227.629	
DICIEMBRE	223.543	247.806	251.468	229.814	216.066	211.558	229.150	

VARIACIONES INTERMENSUALES ABSOLUTAS

MES	2001	2002	2003	2004	2005	2006	2007	2008
ENERO		13.288	10.202	8.475	5.446	9.193	6.643	17.647
FEBRERO		11.976	1.499	1.937	-2.149	-45	2.551	8.542
MARZO	1.481	-2.549	3.338	-3.749	1.611	-1.354	2.059	
ABRIL	-4.038	3.202	-2.685	2.665	-1.204	-3.625	-639	
MAYO	-4.015	-7.017	-5.974	-7.587	-11.098	-4.487	-4.046	
JUNIO	-7.031	-8.807	-7.277	-7.382	-530	-8.989	-1.475	
JULIO	4.835	4.296	-1.877	-5.028	2.263	5.673	-362	
AGOSTO	6.381	4.058	3.558	2.757	3.531	4.589	6.794	
SEPTIEMBRE	563	3.871	1.278	-2.222	-6.013	-3.940	-2.711	
OCTUBRE	7.038	9.041	6.052	846	-386	500	5.171	
NOVIEMBRE	1.578	-3.842	-2.774	-2.964	-1.058	-827	2.086	
DICIEMBRE	-3.313	-3.254	-1.679	-9.403	-4.161	-1.196	1.521	

VARIACIONES INTERMENSUALES RELATIVAS

MES	2001	2002	2003	2004	2005	2006	2007	2008
ENERO		5,94	4,12	3,37	2,37	4,25	3,14	7,70
FEBRERO		5,06	0,58	0,74	-0,91	-0,02	1,17	3,46
MARZO	0,67	-1,02	1,29	-1,43	0,69	-0,60	0,93	
ABRIL	-1,82	1,30	-1,02	1,03	-0,51	-1,62	-0,29	
MAYO	-1,85	-2,81	-2,30	-2,91	-4,75	-2,04	-1,82	
JUNIO	-3,29	-3,63	-2,86	-2,92	-0,24	-4,17	-0,68	
JULIO	2,34	1,84	-0,76	-2,05	1,02	2,74	-0,17	
AGOSTO	3,02	1,71	1,45	1,14	1,58	2,16	3,14	
SEPTIEMBRE	0,26	1,60	0,51	-0,91	-2,64	-1,82	-1,22	
OCTUBRE	3,22	3,68	2,42	0,35	-0,17	0,23	2,35	
NOVIEMBRE	0,70	-1,51	-1,08	-1,22	-0,48	-0,39	0,92	
DICIEMBRE	-1,46	-1,30	-0,66	-3,93	-1,89	-0,56	0,67	

VARIACIONES INTERANUALES ABSOLUTAS

MES	2001	2002	2003	2004	2005	2006	2007	2008
ENERO			21.178	1.935	-24.683	-10.001	-7.058	28.596
FEBRERO		28.741	10.702	2.372	-28.769	-7.897	-4.462	34.587
MARZO		24.711	16.589	-4.715	-23.409	-10.862	-1.049	
ABRIL		31.951	10.701	635	-27.278	-13.283	1.937	
MAYO		28.950	11.744	-978	-30.789	-6.672	2.378	
JUNIO		27.174	13.274	-1.083	-23.937	-15.131	9.892	
JULIO		26.635	7.101	-4.234	-16.646	-11.721	3.857	
AGOSTO		24.313	6.600	-5.034	-15.872	-10.663	6.062	
SEPTIEMBRE		27.621	4.007	-8.534	-19.664	-8.590	7.291	
OCTUBRE		29.624	1.019	-13.740	-20.896	-7.704	11.962	
NOVIEMBRE		24.203	2.087	-13.931	-18.989	-7.473	14.875	
DICIEMBRE		24.263	3.662	-21.654	-13.748	-4.508	17.592	

VARIACIONES INTERANUALES RELATIVAS

MES	2001	2002	2003	2004	2005	2006	2007	2008
ENERO			8,94	0,75	-9,50	-4,25	-3,13	13,11
FEBRERO		13,06	4,30	0,91	-10,99	-3,39	-1,98	15,67
MARZO		11,15	6,74	-1,79	-9,07	-4,63	-0,47	
ABRIL		14,69	4,29	0,24	-10,46	-5,69	0,88	
MAYO		13,56	4,84	-0,38	-12,16	-3,00	1,10	
JUNIO		13,16	5,68	-0,44	-9,74	-6,82	4,78	
JULIO		12,61	2,98	-1,73	-6,91	-5,23	1,82	
AGOSTO		11,17	2,73	-2,03	-6,52	-4,68	2,79	
SEPTIEMBRE		12,66	1,63	-3,42	-8,15	-3,88	3,42	
OCTUBRE		13,15	0,40	-5,37	-8,63	-3,48	5,60	
NOVIEMBRE		10,67	0,83	-5,50	-7,94	-3,39	6,99	
DICIEMBRE		10,85	1,48	-8,61	-5,98	-2,09	8,32	

ESPAÑA SERIE PARO REGISTRADO SISPE (RECONSTRUIDA) - ESPAÑA -

MES	2001	2002	2003	2004	2005	2006	2007	2008
ENERO		2.075.022	2.185.156	2.232.560	2.176.599	2.171.503	2.082.508	2.261.925
FEBRERO	1.993.274	2.149.908	2.180.216	2.219.300	2.165.420	2.169.277	2.075.275	2.315.331
MARZO	1.981.006	2.083.103	2.163.498	2.181.546	2.144.835	2.148.530	2.059.451	
ABRIL	1.910.453	2.060.070	2.104.475	2.162.405	2.095.945	2.075.676	2.023.124	
MAYO	1.898.285	2.002.924	2.035.601	2.090.702	2.007.393	2.004.528	1.973.231	
JUNIO	1.842.556	1.962.963	2.020.367	2.054.113	1.974.860	1.959.754	1.965.869	
JULIO	1.835.738	1.961.852	1.995.964	2.014.218	1.989.417	1.954.984	1.970.338	
AGOSTO	1.878.513	1.983.982	2.016.675	2.049.639	2.019.110	1.983.677	2.028.296	
SEPTIEMBRE	1.889.185	2.006.786	2.039.630	2.050.514	2.013.286	1.966.166	2.017.363	
OCTUBRE	1.940.909	2.064.512	2.096.606	2.075.811	2.052.861	1.992.836	2.048.577	
NOVIEMBRE	1.985.857	2.117.144	2.143.206	2.121.089	2.095.580	2.023.164	2.094.473	
DICIEMBRE	1.988.715	2.127.018	2.181.248	2.112.715	2.102.937	2.022.873	2.129.547	

VARIACIONES INTERMENSUALES ABSOLUTAS

MES	2001	2002	2003	2004	2005	2006	2007	2008
ENERO		86.307	58.138	51.312	63.884	68.566	59.635	132.378
FEBRERO		74.886	-4.940	-13.260	-11.179	-2.226	-7.233	53.406
MARZO	-12.268	-66.805	-16.718	-37.754	-20.585	-20.747	-15.824	
ABRIL	-70.553	-23.033	-59.023	-19.141	-48.890	-72.854	-36.327	
MAYO	-12.168	-57.146	-68.874	-71.703	-88.552	-71.148	-49.893	
JUNIO	-55.729	-39.961	-15.234	-36.589	-32.533	-44.774	-7.362	
JULIO	-6.818	-1.111	-24.403	-39.895	14.557	-4.770	4.469	
AGOSTO	42.775	22.130	20.711	35.421	29.693	28.693	57.958	
SEPTIEMBRE	10.672	22.804	22.955	875	-5.824	-17.511	-10.933	
OCTUBRE	51.724	57.726	56.976	25.297	39.575	26.670	31.214	
NOVIEMBRE	44.948	52.632	46.600	45.278	42.719	30.328	45.896	
DICIEMBRE	2.858	9.874	38.042	-8.374	7.357	-291	35.074	

VARIACIONES INTERMENSUALES RELATIVAS

MES	2001	2002	2003	2004	2005	2006	2007	2008
ENERO		4,34	2,73	2,35	3,02	3,26	2,95	6,22
FEBRERO		3,61	-0,23	-0,59	-0,51	-0,10	-0,35	2,36
MARZO	-0,62	-3,11	-0,77	-1,70	-0,95	-0,96	-0,76	
ABRIL	-3,56	-1,11	-2,73	-0,88	-2,28	-3,39	-1,76	
MAYO	-0,64	-2,77	-3,27	-3,32	-4,22	-3,43	-2,47	
JUNIO	-2,94	-2,00	-0,75	-1,75	-1,62	-2,23	-0,37	
JULIO	-0,37	-0,06	-1,21	-1,94	0,74	-0,24	0,23	
AGOSTO	2,33	1,13	1,04	1,76	1,49	1,47	2,94	
SEPTIEMBRE	0,57	1,15	1,14	0,04	-0,29	-0,88	-0,54	
OCTUBRE	2,74	2,88	2,79	1,23	1,97	1,36	1,55	
NOVIEMBRE	2,32	2,55	2,22	2,18	2,08	1,52	2,24	
DICIEMBRE	0,14	0,47	1,78	-0,39	0,35	-0,01	1,67	

VARIACIONES INTERANUALES ABSOLUTAS

MES	2001	2002	2003	2004	2005	2006	2007	2008
ENERO			110.134	47.404	-55.961	-5.096	-88.995	179.417
FEBRERO		156.634	30.308	39.084	-53.880	3.857	-94.002	240.056
MARZO		102.097	80.395	18.048	-36.711	3.695	-89.079	
ABRIL		149.617	44.405	57.930	-66.460	-20.269	-52.552	
MAYO		104.639	32.677	55.101	-83.309	-2.865	-31.297	
JUNIO		120.407	57.404	33.746	-79.253	-15.106	6.115	
JULIO		126.114	34.112	18.254	-24.801	-34.433	15.354	
AGOSTO		105.469	32.693	32.964	-30.529	-35.433	44.619	
SEPTIEMBRE		117.601	32.844	10.884	-37.228	-47.120	51.197	
OCTUBRE		123.603	32.094	-20.795	-22.950	-60.025	55.741	
NOVIEMBRE		131.287	26.062	-22.117	-25.509	-72.416	71.309	
DICIEMBRE		138.303	54.230	-68.533	-9.778	-80.064	106.674	

VARIACIONES INTERANUALES RELATIVAS

MES	2001	2002	2003	2004	2005	2006	2007	2008
ENERO			5,31	2,17	-2,51	-0,23	-4,10	8,62
FEBRERO		7,86	1,41	1,79	-2,43	0,18	-4,33	11,57
MARZO		5,15	3,86	0,83	-1,68	0,17	-4,15	
ABRIL		7,83	2,16	2,75	-3,07	-0,97	-2,53	
MAYO		5,51	1,63	2,71	-3,98	-0,14	-1,56	
JUNIO		6,53	2,92	1,67	-3,86	-0,76	0,31	
JULIO		6,87	1,74	0,91	-1,23	-1,73	0,79	
AGOSTO		5,61	1,65	1,63	-1,49	-1,75	2,25	
SEPTIEMBRE		6,22	1,64	0,53	-1,82	-2,34	2,60	
OCTUBRE		6,37	1,55	-0,99	-1,11	-2,92	2,80	
NOVIEMBRE		6,61	1,23	-1,03	-1,20	-3,46	3,52	
DICIEMBRE		6,95	2,55	-3,14	-0,46	-3,81	5,27	