

Paro Registrado

Descenso del paro en 1.415 personas

El Paro Registrado en la Comunidad de Madrid se sitúa en 253.924 personas, lo que representa un descenso respecto al mes anterior de 1.415 personas, el 0,55% menos; en relación al año anterior significa una subida de 31.113 personas, el 13,96% de incremento.

Las mujeres capitalizan el descenso del paro

En España, la cifra de paro es de 2.300.975, el 0,62% menos que en febrero pasado (-14.356 personas), en relación al año anterior supone una subida del 11,73%, (241.524 personas).

Desde la perspectiva de sexo, el descenso intermensual del paro es atribuible exclusivamente a la bajada en el colectivo de mujeres que llega hasta un -2,01%, mientras que en el colectivo de hombres se observa un incremento del 1,27%; en términos interanuales ambos colectivos reflejan subidas, aunque desiguales, un 29,36% en hombres y un 3,79% en mujeres, alcanzando las cifras de 114.677 y 139.247 respectivamente.

En el caso de los jóvenes, el paro en el mes, desciende entre las mujeres, un 0,61%, frente al ascenso del 2,93% entre los hombres, incrementándose por tanto en el conjunto un 1,36%. La variación interanual también refleja diferencias entre hombres y mujeres jóvenes, con subidas del 27,71% y 3,49% para cada uno de los casos, siendo la subida en el conjunto de jóvenes del 15,96%, dos puntos porcentuales más que el paro total.

El paro desciende en Servicios, Industria y Agricultura

El paro por sectores evoluciona con signos contrarios, con bajadas en el mes del 1,40% en Servicios, el 1,33% en Industria y el 7,09% en agricultura; mientras sube en Construcción el 4,17% y el 3,78% en el colectivo de "Sin Empleo Anterior". En el año el comportamiento sigue siendo desigual, baja en Industria un 1,29%, en "Sin Empleo Anterior" un 1,21%, y se incrementa en Construcción un 65,74%, un 10,62% en Servicios y un 17,21% en Agricultura.

En el paro de larga duración sube en el mes un 2,12% y en el año el 1,78%.

Contratos

Madrid lidera el ranking de la estabilidad en la contratación con un 21,6% de contratos indefinidos

En la Región se formalizaron en el mes de marzo 175.546, un 12,06% menos que el mes anterior y un 22,86% menos que en marzo del 2.007, de los cuales 37.939 son indefinidos y 137.607 son temporales.

La cifra de indefinidos representa un descenso del 9,81% en el mes y el 17,81% en el año; los contratos temporales descienden hasta el 12,65% y el 24,25% respectivamente.

En España la cifra de contratos se sitúa en 1.285.644, un 9,92% menos que en febrero y un 17,82% menos que en el mismo mes del 2.007, siendo indefinidos 168.133, un 9,67% menos en el mes y un 12,96% menos en el año; los temporales ascienden a 1.117.511, igualmente representan descensos del 9,96% y del 18,51% para los respectivos periodos.

La tasa de contratos indefinidos sobre total en Madrid crece tanto en el año, como en el mes, 0,54 y 1,43 puntos porcentuales, alcanzando el 21,61%, una de los tres mejores valores de la serie histórica y el mejor de cualquier Comunidad Autónoma, a ocho puntos y medio de distancia con la media nacional.

Es en la Industria donde existe una mayor tasa de contratos indefinidos, el 34,07%, que creció respecto al año anterior 5,92 puntos porcentuales y respecto al mes anterior 2,06 p.p., le sigue el sector Servicios con una tasa del 22,08%

En España, la tasa es del 13,08%, que igualmente representa un incremento, aunque menor en este caso, 0,04 p.p. en el mes y 0,73 p.p. en el año.

PARO REGISTRADO COMUNIDAD DE MADRID

EDAD	MARZO 2.007			VARIACION INTERMENSUAL						VARIACION INTERANUAL					
	SEXO			HOMBRES		MUJERES		TOTAL		HOMBRES		MUJERES		TOTAL	
	Hombre	Mujer	Total	V.A.	%	V.A.	%	V.A.	%	V.A.	%	S.A.	%	V.A.	%
<20	5.004	3.361	8.365	274	5,79	143	4,44	417	5,25	1.019	25,57	121	3,73	1.140	15,78
20 - 24	11.129	8.954	20.083	184	1,68	-218	-2,38	-34	-0,17	2.481	28,69	294	3,39	2.775	16,03
Subtotal < 25	16.133	12.315	28.448	458	2,92	-75	-0,61	383	1,36	3.500	27,71	415	3,49	3.915	15,96
25 - 29	15.442	16.273	31.715	-88	-0,57	-612	-3,62	-700	-2,16	3.727	31,81	537	3,41	4.264	15,53
30 - 34	16.294	21.264	37.558	157	0,97	-464	-2,14	-307	-0,81	4.433	37,37	324	1,55	4.757	14,50
35 - 39	14.669	20.659	35.328	318	2,22	-476	-2,25	-158	-0,45	4.139	39,31	823	4,15	4.962	16,34
40 - 44	12.263	17.208	29.471	159	1,31	-312	-1,78	-153	-0,52	3.300	36,82	405	2,41	3.705	14,38
Subtotal 25 - 44	58.668	75.404	134.072	546	0,94	-1.864	-2,41	-1.318	-0,97	15.599	36,22	2.089	2,85	17.688	15,20
45 - 49	9.927	14.378	24.305	259	2,68	-439	-2,96	-180	-0,74	2.551	34,59	159	1,12	2.710	12,55
50 - 54	9.186	13.977	23.163	274	3,07	-336	-2,35	-62	-0,27	2.160	30,74	576	4,30	2.736	13,39
55 - 59	10.434	13.892	24.326	-163	-1,54	-152	-1,08	-315	-1,28	1.081	11,56	639	4,82	1.720	7,61
60 +	10.329	9.281	19.610	64	0,62	13	0,14	77	0,39	1.135	12,35	1.209	14,98	2.344	13,58
Subtotal > 45	39.876	51.528	91.404	434	1,10	-914	-1,74	-480	-0,52	6.927	21,02	2.583	5,28	9.510	11,61
Total	114.677	139.247	253.924	1.438	1,27	-2.853	-2,01	-1.415	-0,55	26.026	29,36	5.087	3,79	31.113	13,96
NIVEL FORMATIVO															
Estudios primarios incompletos	9.603	7.124	16.727	-6	-0,06	-337	-4,52	-343	-2,01	4.024	72,13	789	12,45	4.813	40,40
Estudios primarios completos	9.637	8.015	17.652	-129	-1,32	-419	-4,97	-548	-3,01	3.575	58,97	1.357	20,38	4.932	38,77
Prog. for. inserción laboral no precisan tit. académica 1ª et. secundaria (+ 300 horas)	503	396	899	9	1,82	13	3,39	22	2,51	191	61,22	64	19,28	255	39,60
1ª et. ed. secundaria sin tít. grad. escolar o equivalente	23.986	21.556	45.542	676	2,90	-367	-1,67	309	0,68	7.020	41,38	673	3,22	7.693	20,33
1ª et. ed. secundaria con título graduado escolar o equivalente	32.923	43.209	76.132	840	2,62	-735	-1,67	105	0,14	6.895	26,49	378	0,88	7.273	10,56
Prog. form. inserción laboral precisan títu. secundaria 1ª et. (+ 300 horas)	218	176	394	16	7,92	-2	-1,12	14	3,68	91	71,65	9	5,39	100	34,01
Enseñanzas bachillerato	15.733	22.037	37.770	-59	-0,37	-217	-0,98	-276	-0,73	1.181	8,12	779	3,66	1.960	5,47
Gº medio f.p. específica, artes plásticas y diseño y deportivas	4.513	9.711	14.224	-4	-0,09	-407	-4,02	-411	-2,81	876	24,09	269	2,85	1.145	8,75
Gº medio música y danza	32	45	77	1	3,23	-1	-2,17	0	0,00	-12	-27,27	-1	-2,17	-13	-14,44
Prog. for. inserción laboral precisan tit. secundaria 2ª et. (+ 300 horas)	56	60	116	6	12,00	-6	-9,09	0	0,00	6	12,00	12	25,00	18	18,37
Gº superior f.p. específica y equivalente, artes plásticas y diseño y deportivas	4.221	6.716	10.937	84	2,03	-41	-0,61	43	0,39	406	10,64	285	4,43	691	6,74
Tit. propios universidades y otras enseñ. precisan tit. bachiller (2 y + años)	43	48	91	-1	-2,27	-4	-7,69	-5	-5,21	6	16,22	15	45,45	21	30,00
Prog. form. inserción laboral precisan f.p. Gº superior (+ 300 horas)	13	20	33	0	0,00	1	5,26	1	3,13	1	8,33	4	25,00	5	17,86
Diplomados o equivalente	2.851	5.600	8.451	-30	-1,04	-218	-3,75	-248	-2,85	43	1,53	-113	-1,98	-70	-0,82
Licenciados o equivalente	8.254	13.088	21.342	31	0,38	-43	-0,33	-12	-0,06	502	6,48	142	1,10	644	3,11
Estud. oficial. especialización profesional	36	63	99	-1	-2,70	-13	-17,11	-14	-12,39	-2	-5,26	-12	-16,00	-14	-12,39
Doctorado universitario	110	110	220	-4	-3,51	-6	-5,17	-10	-4,35	14	14,58	-11	-9,09	3	1,38
No asignados	7	27	34	0	0,00	0	0,00	0	0,00	-6	-46,15	-8	-22,86	-14	-29,17
Sin estudios	1.938	1.246	3.184	9	0,47	-51	-3,93	-42	-1,30	1.215	168,05	456	57,72	1.671	110,44

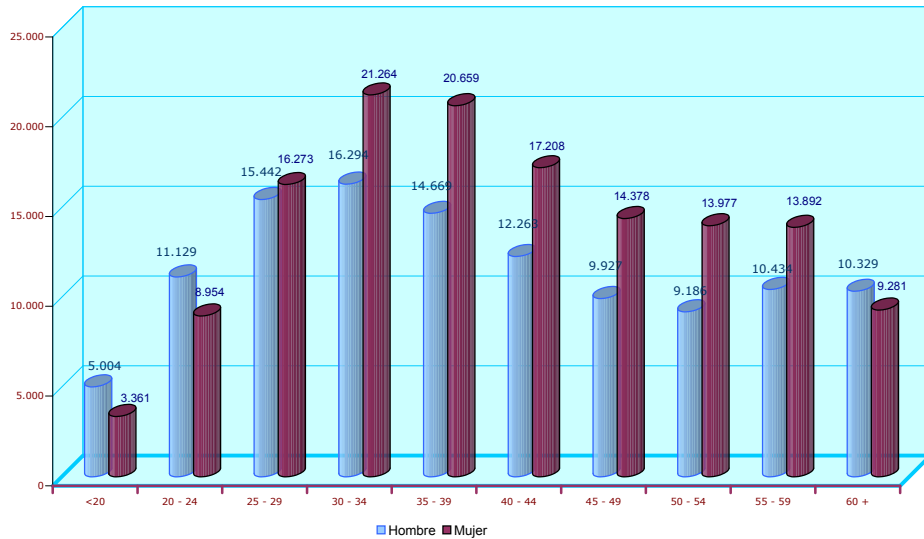
PARO REGISTRADO COMUNIDAD DE MADRID

	MARZO 2.007			VARIACION INTERMENSUAL						VARIACION INTERANUAL					
	SEXO			HOMBRES		MUJERES		TOTAL		HOMBRES		MUJERES		TOTAL	
	Hombre	Mujer	Total	V.A.	%	V.A.	%	V.A.	%	V.A.	%	S.A.	%	V.A.	%
GRUPOS PROFESIONALES															
Fuerzas Armadas	56	22	78	-10	-15,15	1	4,76	-9	-10,34	-30	-34,88	-10	-31,25	-40	-33,90
Direccion Empresas Y Admones. Publicas	4.332	1.740	6.072	-13	-0,30	14	0,81	1	0,02	233	5,68	140	8,75	373	6,55
Tecs.,Profes.Cientificos E Intelectuales	9.139	13.863	23.002	4	0,04	-154	-1,10	-150	-0,65	485	5,60	-7	-0,05	478	2,12
Tecnicos Y Profesionales De Apoyo	12.567	12.922	25.489	74	0,59	-73	-0,56	1	0,00	996	8,61	707	5,79	1.703	7,16
Empleados De Tipo Administrativo	8.070	34.653	42.723	-10	-0,12	-320	-0,91	-330	-0,77	393	5,12	1.499	4,52	1.892	4,63
Trab.Serv.Rest.,Person.,Protec.Y Vended.	8.767	31.034	39.801	-228	-2,53	-910	-2,85	-1.138	-2,78	980	12,59	1.155	3,87	2.135	5,67
Trabs.Cualif.En Agricultura Y En Pesca	2.069	905	2.974	6	0,29	-24	-2,58	-18	-0,60	527	34,18	115	14,56	642	27,53
Artesan./Trab.C.Ind.Manuf.Const.Mineria	34.913	3.214	38.127	1.273	3,78	32	1,01	1.305	3,54	13.838	65,66	97	3,11	13.935	57,60
Operadores Instal.Y Maquinar.Y Montador.	11.294	3.540	14.834	284	2,58	-37	-1,03	247	1,69	3.047	36,95	-79	-2,18	2.968	25,01
Trabajadores No Cualificados.	23.470	37.354	60.824	58	0,25	-1.382	-3,57	-1.324	-2,13	5.557	31,02	1.470	4,10	7.027	13,06
SECTORES Y SECCIONES DE ACTIVIDAD															
Agricultura, ganaderia, caza y silvicultura	1.302	1.009	2.311	-95	-6,80	-80	-7,35	-175	-7,04	319	32,45	52	5,43	371	19,12
Pesca	19	27	46	-2	-9,52	-3	-10,00	-5	-9,80	-11	-36,67	-14	-34,15	-25	-35,21
AGRICULTURA Y PESCA	1.321	1.036	2.357	-97	-6,84	-83	-7,42	-180	-7,09	308	30,40	38	3,81	346	17,21
Ind. Extractivas	521	718	1.239	-39	-6,96	-69	-8,77	-108	-8,02	-309	-37,23	-320	-30,83	-629	-33,67
Ind. Manufactureras	8.569	9.447	18.016	-9	-0,10	-167	-1,74	-176	-0,97	895	11,66	-525	-5,26	370	2,10
Prod. distr. energía eléct. gas agua	254	215	469	10	4,10	9	4,37	19	4,22	27	11,89	-26	-10,79	1	0,21
INDUSTRIA	9.344	10.380	19.724	-38	-0,41	-227	-2,14	-265	-1,33	613	7,02	-871	-7,74	-258	-1,29
Construccion	29.371	3.587	32.958	1.276	4,54	42	1,18	1.318	4,17	12.781	77,04	292	8,86	13.073	65,74
CONSTRUCCION	29.371	3.587	32.958	1.276	4,54	42	1,18	1.318	4,17	12.781	77,04	292	8,86	13.073	65,74
Comercio/repar. vehículos motor	11.499	19.957	31.456	236	2,10	4	0,02	240	0,77	2.555	28,57	1.805	9,94	4.360	16,09
Hosteleria	4.626	9.780	14.406	-127	-2,67	-311	-3,08	-438	-2,95	541	13,24	609	6,64	1.150	8,68
Transporte, almac. Comunicaciones	5.604	3.900	9.504	122	2,23	2	0,05	124	1,32	1.430	34,26	117	3,09	1.547	19,44
Intermediación financiera	933	1.440	2.373	2	0,21	2	0,14	4	0,17	285	43,98	273	23,39	558	30,74
Servicios a las Empresas	38.879	57.562	96.441	18	0,05	-1.025	-1,75	-1.007	-1,03	5.920	17,96	2.944	5,39	8.864	10,12
Admin. Pública/Defensa/Seg. Soc.	2.022	5.069	7.091	-33	-1,61	-274	-5,13	-307	-4,15	302	17,56	-70	-1,36	232	3,38
Educación	1.304	3.780	5.084	-28	-2,10	-75	-1,95	-103	-1,99	119	10,04	67	1,80	186	3,80
Activ. Sanit. Veter./Ser. Sociales	780	5.773	6.553	-80	-9,30	-901	-13,50	-981	-13,02	63	8,79	543	10,38	606	10,19
Otras activ. Soc. y serv. Comunidad	5.480	8.890	14.370	-59	-1,07	-120	-1,33	-179	-1,23	623	12,83	93	1,06	716	5,24
Personal doméstico	346	679	1.025	9	2,67	-41	-5,69	-32	-3,03	38	12,34	-171	-20,12	-133	-11,49
Organismos extraterritoriales	10	23	33	5	100,00	2	9,52	7	26,92	-6	-37,50	1	4,55	-5	-13,16
SERVICIOS	71.483	116.853	188.336	65	0,09	-2.737	-2,29	-2.672	-1,40	11.870	19,91	6.211	5,61	18.081	10,62
Sin empleo anterior	3.158	7.391	10.549	232	7,93	152	2,10	384	3,78	454	16,79	-583	-7,31	-129	-1,21
COLECTIVO SIN EMPLEO ANTERIOR	3.158	7.391	10.549	232	7,93	152	2,10	384	3,78	454	16,79	-583	-7,31	-129	-1,21

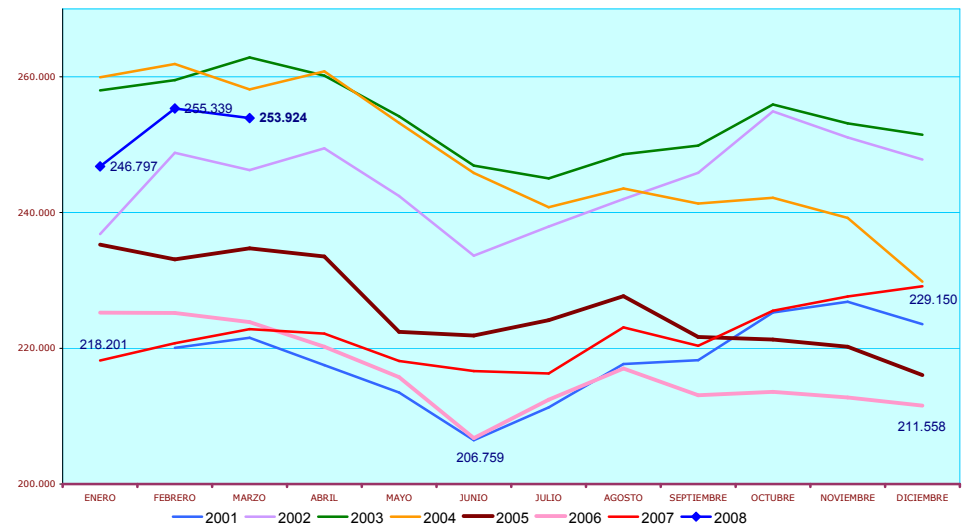
PARO REGISTRADO COMUNIDAD DE MADRID

	MARZO 2.007			VARIACION INTERMENSUAL						VARIACION INTERANUAL					
	SEXO			HOMBRES		MUJERES		TOTAL		HOMBRES		MUJERES		TOTAL	
	Hombre	Mujer	Total	V.A.	%	V.A.	%	V.A.	%	V.A.	%	S.A.	%	V.A.	%
NACIONALIDAD															
Española	87.521	122.998	210.519	1.817	2,12	-676	-0,55	1.141	0,54	13.220	17,79	3.064	2,55	16.284	8,38
Comunitaria	5.852	3.941	9.793	25	0,43	-378	-8,75	-353	-3,48	2.736	87,80	842	27,17	3.578	57,57
Extracomunitaria	21.304	12.308	33.612	-404	-1,86	-1.799	-12,75	-2.203	-6,15	10.070	89,64	1.181	10,61	11.251	50,32
TIEMPO EN DESEMPLEO															
<3 MESES	59.130	52.422	111.552	59	0,10	-2.026	-3,72	-1.967	-1,73	16.362	38,26	1.985	3,94	18.347	19,68
3-6 MESES	20.882	21.404	42.286	163	0,79	-2.738	-11,34	-2.575	-5,74	5.852	38,94	1.716	8,72	7.568	21,80
6-12 MESES	15.681	22.251	37.932	713	4,76	1.125	5,33	1.838	5,09	2.619	20,05	1.495	7,20	4.114	12,17
1-2 AÑOS	11.978	20.212	32.190	467	4,06	735	3,77	1.202	3,88	1.507	14,39	505	2,56	2.012	6,67
2-3 AÑOS	2.457	7.768	10.225	33	1,36	91	1,19	124	1,23	1	0,04	193	2,55	194	1,93
3-4 AÑOS	1.105	3.965	5.070	-3	-0,27	-21	-0,53	-24	-0,47	-145	-11,60	-231	-5,51	-376	-6,90
> 4 AÑOS	3.444	11.225	14.669	6	0,17	-19	-0,17	-13	-0,09	-170	-4,70	-576	-4,88	-746	-4,84
Subtotal Paro Larga Duración	18.984	43.170	62.154	503	2,72	786	1,85	1.289	2,12	1.193	6,71	-109	-0,25	1.084	1,78
TOTAL	114.677	139.247	253.924	1.438	1,27	-2.853	-2,01	-1.415	-0,55	26.026	29,36	5.087	3,79	31.113	13,96

PARO REGISTRADO COMUNIDAD DE MADRID - MARZO 2.008-



SERIE PARO REGISTRADO (SISPE) COMUNIDAD DE MADRID



Resumen Mensual Paro y Contratos Registrados, Madrid y España

PARO REGISTRADO		Datos Marzo 2008	Variación intermensual		Variación interanual	
			Diferencia	%	Diferencia	%
COMUNIDAD DE MADRID	AMBOS SEXOS	253.924	-1.415	-0,55%	31.113	13,96%
	Hombres	114.677	1.438	1,27%	26.026	29,36%
	Mujeres	139.247	-2.853	-2,01%	5.087	3,79%
	Menores de 25	28.448	383	1,36%	3.915	15,96%
	Hombres	16.133	458	2,92%	3.500	27,71%
	Mujeres	12.315	-75	-0,61%	415	3,49%
	Agricultura	2.357	-180	-7,09%	346	17,21%
	Industria	19.724	-265	-1,33%	-258	-1,29%
	Construcción	32.958	1.318	4,17%	13.073	65,74%
	Servicios	188.336	-2.672	-1,40%	18.081	10,62%
	S/E Anterior	10.549	384	3,78%	-129	-1,21%
	Españoles	210.519	1.141	0,54%	16.284	8,38%
Extranjeros:	43.405	-2.556	-5,56%	14.829	51,89%	
Comunitarios	9.793	-353	-3,48%	3.578	57,57%	
No Comunitarios	33.612	-2.203	-6,15%	11.251	50,32%	

ESPAÑA	AMBOS SEXOS	2.300.975	-14.356	-0,62%	241.524	11,73%
	Hombres	968.485	4.252	0,44%	187.331	23,98%
	Mujeres	1.332.490	-18.608	-1,38%	54.193	4,24%
	Menores de 25	270.261	-1.062	-0,39%	18.156	7,20%
	Hombres	140.441	1.537	1,11%	24.170	20,79%
	Mujeres	129.820	-2.599	-1,96%	-6.014	-4,43%
	Españoles	2.060.864	3.898	0,19%	163.848	8,64%
	Extranjeros:	240.111	-18.254	-7,07%	77.676	47,82%
	Comunitarios	65.631	-3.656	-5,28%	20.316	44,83%
	No Comunitarios	174.480	-14.598	-7,72%	57.360	48,98%

CONTRATOS REGISTRADOS		Datos Marzo 2008	Variación intermensual		Variación interanual	
			Diferencia	%	Diferencia	%
COM. DE MADRID	Indefinidos	37.939	-4.127	-9,81%	-7.979	-17,38%
	Temporales	137.607	-19.936	-12,65%	-44.041	-24,25%
	TOTAL CONTRATOS	175.546	-24.063	-12,06%	-52.020	-22,86%
	Indefinidos/Totales	21,61%	0,54		1,43	
	Agricultura	16,04%	0,54		-1,41	
	Industria	34,07%	2,06		5,92	
	Construcción	13,19%	-0,20		1,55	
	Servicios	22,08%	0,43		0,76	
ESPAÑA	Indefinidos	168.133	-18.002	-9,67%	-25.032	-12,96%
	Temporales	1.117.511	-123.656	-9,96%	-253.756	-18,51%
	TOTAL CONTRATOS	1.285.644	-141.658	-9,92%	-278.788	-17,82%
	Indefinidos/Totales	13,08%	0,04		0,73	

SERIE PARO REGISTRADO SISPE (RECONSTRUIDA) - COMUNIDAD DE MADRID -

MES	2001	2002	2003	2004	2005	2006	2007	2008
ENERO		236.831	258.009	259.943	235.260	225.259	218.201	246.797
FEBRERO	220.065	248.806	259.508	261.880	233.111	225.214	220.752	255.339
MARZO	221.546	246.257	262.846	258.131	234.722	223.860	222.811	253.924
ABRIL	217.508	249.460	260.161	260.796	233.518	220.235	222.172	
MAYO	213.494	242.443	254.188	253.209	222.420	215.748	218.126	
JUNIO	206.462	233.636	246.910	245.827	221.890	206.759	216.651	
JULIO	211.297	237.932	245.033	240.799	224.153	212.432	216.289	
AGOSTO	217.677	241.991	248.591	243.556	227.684	217.021	223.083	
SEPTIEMBRE	218.240	245.861	249.869	241.335	221.671	213.081	220.372	
OCTUBRE	225.278	254.902	255.921	242.181	221.285	213.581	225.543	
NOVIEMBRE	226.856	251.060	253.147	239.216	220.227	212.754	227.629	
DICIEMBRE	223.543	247.806	251.468	229.814	216.066	211.558	229.150	

VARIACIONES INTERMENSUALES ABSOLUTAS

MES	2001	2002	2003	2004	2005	2006	2007	2008
ENERO		13.288	10.202	8.475	5.446	9.193	6.643	17.647
FEBRERO		11.976	1.499	1.937	-2.149	-45	2.551	8.542
MARZO	1.481	-2.549	3.338	-3.749	1.611	-1.354	2.059	-1.415
ABRIL	-4.038	3.202	-2.685	2.665	-1.204	-3.625	-639	
MAYO	-4.015	-7.017	-5.974	-7.587	-11.098	-4.487	-4.046	
JUNIO	-7.031	-8.807	-7.277	-7.382	-530	-8.989	-1.475	
JULIO	4.835	4.296	-1.877	-5.028	2.263	5.673	-362	
AGOSTO	6.381	4.058	3.558	2.757	3.531	4.589	6.794	
SEPTIEMBRE	563	3.871	1.278	-2.222	-6.013	-3.940	-2.711	
OCTUBRE	7.038	9.041	6.052	846	-386	500	5.171	
NOVIEMBRE	1.578	-3.842	-2.774	-2.964	-1.058	-827	2.086	
DICIEMBRE	-3.313	-3.254	-1.679	-9.403	-4.161	-1.196	1.521	

VARIACIONES INTERMENSUALES RELATIVAS

MES	2001	2002	2003	2004	2005	2006	2007	2008
ENERO		5,94	4,12	3,37	2,37	4,25	3,14	7,70
FEBRERO		5,06	0,58	0,74	-0,91	-0,02	1,17	3,46
MARZO	0,67	-1,02	1,29	-1,43	0,69	-0,60	0,93	-0,55
ABRIL	-1,82	1,30	-1,02	1,03	-0,51	-1,62	-0,29	
MAYO	-1,85	-2,81	-2,30	-2,91	-4,75	-2,04	-1,82	
JUNIO	-3,29	-3,63	-2,86	-2,92	-0,24	-4,17	-0,68	
JULIO	2,34	1,84	-0,76	-2,05	1,02	2,74	-0,17	
AGOSTO	3,02	1,71	1,45	1,14	1,58	2,16	3,14	
SEPTIEMBRE	0,26	1,60	0,51	-0,91	-2,64	-1,82	-1,22	
OCTUBRE	3,22	3,68	2,42	0,35	-0,17	0,23	2,35	
NOVIEMBRE	0,70	-1,51	-1,08	-1,22	-0,48	-0,39	0,92	
DICIEMBRE	-1,46	-1,30	-0,66	-3,93	-1,89	-0,56	0,67	

VARIACIONES INTERANUALES ABSOLUTAS

MES	2001	2002	2003	2004	2005	2006	2007	2008
ENERO			21.178	1.935	-24.683	-10.001	-7.058	28.596
FEBRERO		28.741	10.702	2.372	-28.769	-7.897	-4.462	34.587
MARZO		24.711	16.589	-4.715	-23.409	-10.862	-1.049	31.113
ABRIL		31.951	10.701	635	-27.278	-13.283	1.937	
MAYO		28.950	11.744	-978	-30.789	-6.672	2.378	
JUNIO		27.174	13.274	-1.083	-23.937	-15.131	9.892	
JULIO		26.635	7.101	-4.234	-16.646	-11.721	3.857	
AGOSTO		24.313	6.600	-5.034	-15.872	-10.663	6.062	
SEPTIEMBRE		27.621	4.007	-8.534	-19.664	-8.590	7.291	
OCTUBRE		29.624	1.019	-13.740	-20.896	-7.704	11.962	
NOVIEMBRE		24.203	2.087	-13.931	-18.989	-7.473	14.875	
DICIEMBRE		24.263	3.662	-21.654	-13.748	-4.508	17.592	

VARIACIONES INTERANUALES RELATIVAS

MES	2001	2002	2003	2004	2005	2006	2007	2008
ENERO			8,94	0,75	-9,50	-4,25	-3,13	13,11
FEBRERO		13,06	4,30	0,91	-10,99	-3,39	-1,98	15,67
MARZO		11,15	6,74	-1,79	-9,07	-4,63	-0,47	13,96
ABRIL		14,69	4,29	0,24	-10,46	-5,69	0,88	
MAYO		13,56	4,84	-0,38	-12,16	-3,00	1,10	
JUNIO		13,16	5,68	-0,44	-9,74	-6,82	4,78	
JULIO		12,61	2,98	-1,73	-6,91	-5,23	1,82	
AGOSTO		11,17	2,73	-2,03	-6,52	-4,68	2,79	
SEPTIEMBRE		12,66	1,63	-3,42	-8,15	-3,88	3,42	
OCTUBRE		13,15	0,40	-5,37	-8,63	-3,48	5,60	
NOVIEMBRE		10,67	0,83	-5,50	-7,94	-3,39	6,99	
DICIEMBRE		10,85	1,48	-8,61	-5,98	-2,09	8,32	

ESPAÑA SERIE PARO REGISTRADO SISPE (RECONSTRUIDA) - ESPAÑA -

MES	2001	2002	2003	2004	2005	2006	2007	2008
ENERO		2.075.022	2.185.156	2.232.560	2.176.599	2.171.503	2.082.508	2.261.925
FEBRERO	1.993.274	2.149.908	2.180.216	2.219.300	2.165.420	2.169.277	2.075.275	2.315.331
MARZO	1.981.006	2.083.103	2.163.498	2.181.546	2.144.835	2.148.530	2.059.451	2.300.975
ABRIL	1.910.453	2.060.070	2.104.475	2.162.405	2.095.945	2.075.676	2.023.124	
MAYO	1.898.285	2.002.924	2.035.601	2.090.702	2.007.393	2.004.528	1.973.231	
JUNIO	1.842.556	1.962.963	2.020.367	2.054.113	1.974.860	1.959.754	1.965.869	
JULIO	1.835.738	1.961.852	1.995.964	2.014.218	1.989.417	1.954.984	1.970.338	
AGOSTO	1.878.513	1.983.982	2.016.675	2.049.639	2.019.110	1.983.677	2.028.296	
SEPTIEMBRE	1.889.185	2.006.786	2.039.630	2.050.514	2.013.286	1.966.166	2.017.363	
OCTUBRE	1.940.909	2.064.512	2.096.606	2.075.811	2.052.861	1.992.836	2.048.577	
NOVIEMBRE	1.985.857	2.117.144	2.143.206	2.121.089	2.095.580	2.023.164	2.094.473	
DICIEMBRE	1.988.715	2.127.018	2.181.248	2.112.715	2.102.937	2.022.873	2.129.547	

VARIACIONES INTERMENSUALES ABSOLUTAS

MES	2001	2002	2003	2004	2005	2006	2007	2008
ENERO		86.307	58.138	51.312	63.884	68.566	59.635	132.378
FEBRERO		74.886	-4.940	-13.260	-11.179	-2.226	-7.233	53.406
MARZO	-12.268	-66.805	-16.718	-37.754	-20.585	-20.747	-15.824	-14.356
ABRIL	-70.553	-23.033	-59.023	-19.141	-48.890	-72.854	-36.327	
MAYO	-12.168	-57.146	-68.874	-71.703	-88.552	-71.148	-49.893	
JUNIO	-55.729	-39.961	-15.234	-36.589	-32.533	-44.774	-7.362	
JULIO	-6.818	-1.111	-24.403	-39.895	14.557	-4.770	4.469	
AGOSTO	42.775	22.130	20.711	35.421	29.693	28.693	57.958	
SEPTIEMBRE	10.672	22.804	22.955	875	-5.824	-17.511	-10.933	
OCTUBRE	51.724	57.726	56.976	25.297	39.575	26.670	31.214	
NOVIEMBRE	44.948	52.632	46.600	45.278	42.719	30.328	45.896	
DICIEMBRE	2.858	9.874	38.042	-8.374	7.357	-291	35.074	

VARIACIONES INTERMENSUALES RELATIVAS

MES	2001	2002	2003	2004	2005	2006	2007	2008
ENERO		4,34	2,73	2,35	3,02	3,26	2,95	6,22
FEBRERO		3,61	-0,23	-0,59	-0,51	-0,10	-0,35	2,36
MARZO	-0,62	-3,11	-0,77	-1,70	-0,95	-0,96	-0,76	-0,62
ABRIL	-3,56	-1,11	-2,73	-0,88	-2,28	-3,39	-1,76	
MAYO	-0,64	-2,77	-3,27	-3,32	-4,22	-3,43	-2,47	
JUNIO	-2,94	-2,00	-0,75	-1,75	-1,62	-2,23	-0,37	
JULIO	-0,37	-0,06	-1,21	-1,94	0,74	-0,24	0,23	
AGOSTO	2,33	1,13	1,04	1,76	1,49	1,47	2,94	
SEPTIEMBRE	0,57	1,15	1,14	0,04	-0,29	-0,88	-0,54	
OCTUBRE	2,74	2,88	2,79	1,23	1,97	1,36	1,55	
NOVIEMBRE	2,32	2,55	2,22	2,18	2,08	1,52	2,24	
DICIEMBRE	0,14	0,47	1,78	-0,39	0,35	-0,01	1,67	

VARIACIONES INTERANUALES ABSOLUTAS

MES	2001	2002	2003	2004	2005	2006	2007	2008
ENERO			110.134	47.404	-55.961	-5.096	-88.995	179.417
FEBRERO		156.634	30.308	39.084	-53.880	3.857	-94.002	240.056
MARZO		102.097	80.395	18.048	-36.711	3.695	-89.079	241.524
ABRIL		149.617	44.405	57.930	-66.460	-20.269	-52.552	
MAYO		104.639	32.677	55.101	-83.309	-2.865	-31.297	
JUNIO		120.407	57.404	33.746	-79.253	-15.106	6.115	
JULIO		126.114	34.112	18.254	-24.801	-34.433	15.354	
AGOSTO		105.469	32.693	32.964	-30.529	-35.433	44.619	
SEPTIEMBRE		117.601	32.844	10.884	-37.228	-47.120	51.197	
OCTUBRE		123.603	32.094	-20.795	-22.950	-60.025	55.741	
NOVIEMBRE		131.287	26.062	-22.117	-25.509	-72.416	71.309	
DICIEMBRE		138.303	54.230	-68.533	-9.778	-80.064	106.674	

VARIACIONES INTERANUALES RELATIVAS

MES	2001	2002	2003	2004	2005	2006	2007	2008
ENERO			5,31	2,17	-2,51	-0,23	-4,10	8,62
FEBRERO		7,86	1,41	1,79	-2,43	0,18	-4,33	11,57
MARZO		5,15	3,86	0,83	-1,68	0,17	-4,15	11,73
ABRIL		7,83	2,16	2,75	-3,07	-0,97	-2,53	
MAYO		5,51	1,63	2,71	-3,98	-0,14	-1,56	
JUNIO		6,53	2,92	1,67	-3,86	-0,76	0,31	
JULIO		6,87	1,74	0,91	-1,23	-1,73	0,79	
AGOSTO		5,61	1,65	1,63	-1,49	-1,75	2,25	
SEPTIEMBRE		6,22	1,64	0,53	-1,82	-2,34	2,60	
OCTUBRE		6,37	1,55	-0,99	-1,11	-2,92	2,80	
NOVIEMBRE		6,61	1,23	-1,03	-1,20	-3,46	3,52	
DICIEMBRE		6,95	2,55	-3,14	-0,46	-3,81	5,27	