

#### Paro Registrado

El Paro Registrado en la Comunidad de Madrid se sitúa en 259.611 personas, lo que representa un ascenso respecto al mes anterior de 5.687 personas, el 2,24% más; en relación al año anterior significa una subida de 37.439 personas, el 16,85% de incremento.

#### **Las mujeres menos afectadas por el paro**

En España, la cifra de paro es de 2.338.517, el 1,63% más que en marzo pasado (37.542 personas), en relación al año anterior supone una subida del 15,59%, (315.393 personas).

Desde la perspectiva de sexo, el paro afecta en menor medida a las mujeres que a los hombres, con subidas de 0,91% intermensual y de 5,00% interanual, frente a un 3,85% y un 34,80% en el caso de los hombres.

En el colectivo de jóvenes menores de 25 años, el paro tiene una mayor incidencia que en la media, con incrementos del 2,66% en el mes y el 22,37% en el año, existiendo una brecha aun mayor entre mujeres y hombres.

#### **El paro desciende en Agricultura y manifiesta un buen comportamiento en Industria**

El paro por sectores crece con distinta intensidad, siendo más acusado en Construcción y en el colectivo de "Sin Empleo anterior" con incrementos del 6,46% y del 3,76% respectivamente y en relación a marzo pasado, les sigue Servicios con un 1,71% e Industria con 1,16%. En Agricultura se experimentan descensos del 12,26%

El paro de larga duración se incrementa en el mes un 0,97% y en el año un 1,93%.

#### Contratos

En la Región se formalizaron en el mes de abril 202.600, un 15,41% más que el mes anterior y un 6,60% más que en abril del 2.007, de los cuales 42.492 son indefinidos y 160.108 son temporales.

La cifra de indefinidos supone un incremento del 12,00% en el mes y el 9,28% en el año; los contratos temporales ascienden hasta el 16,35% y el 5,91% respectivamente.

#### **Suben los contratos indefinidos**

En España la cifra de contratos se sitúa en 1.459.666, un 13,54% más que en marzo y un 5,32% más que en el mismo mes del 2.007, siendo indefinidos 189.283, un 12,58% de subida en el mes y un 12,05% más en el año; los temporales ascienden a 1.270.383, igualmente representan ascensos del 13,68% y del 4,38% para los respectivos periodos.

#### **Industria el sector con mayor estabilidad**

La tasa de contratos indefinidos sobre total en Madrid disminuye 0,64 puntos respecto al mes anterior, mientras que aumenta 0,52 puntos en el año.

Es en la Industria donde existe una mayor tasa de contratos indefinidos, el 32,23%, que creció respecto al año anterior 3,45 puntos porcentuales, le sigue Servicios con un 21,49% que igualmente creció en el año 0,17 puntos, Agricultura con 13,94% y un ascenso interanual de 0,72 puntos, por último Construcción se sitúa en una tasa de 12,69%, habiendo crecido 0,17 puntos en el año.

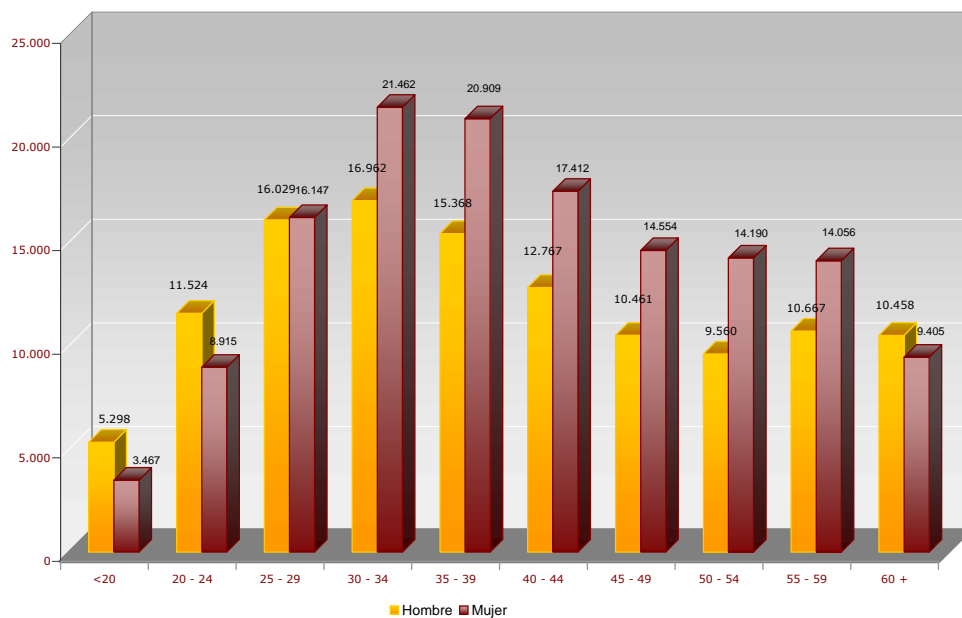
En España, la tasa de indefinidos sobre total es de 12,97%, presentando un descenso intermensual de 0,11 y un aumento interanual de 0,78 puntos.

	ABRIL 2.008			VARIACION INTERMENSUAL						VARIACION INTERANUAL					
	SEXO			HOMBRES		MUJERES		TOTAL		HOMBRES		MUJERES		TOTAL	
	Hombre	Mujer	Total	V.A.	%	V.A.	%	V.A.	%	V.A.	%	S.A.	%	V.A.	%
<b>EDAD</b>															
<20	5.298	3.467	8.765	294	5,88	106	3,15	400	4,78	1.351	34,23	221	6,81	1.572	21,85
20 - 24	11.524	8.915	20.439	395	3,55	-39	-0,44	356	1,77	3.159	37,76	607	7,31	3.766	22,59
Subtotal < 25	16.822	12.382	29.204	689	4,27	67	0,54	756	2,66	4.510	36,63	828	7,17	5.338	22,37
25 - 29	16.029	16.147	32.176	587	3,80	-126	-0,77	461	1,45	4.562	39,78	770	5,01	5.332	19,86
30 - 34	16.962	21.462	38.424	668	4,10	198	0,93	866	2,31	5.285	45,26	728	3,51	6.013	18,55
35 - 39	15.368	20.909	36.277	699	4,77	250	1,21	949	2,69	4.847	46,07	1.090	5,50	5.937	19,57
40 - 44	12.767	17.412	30.179	504	4,11	204	1,19	708	2,40	3.759	41,73	509	3,01	4.268	16,47
Subtotal 25 - 44	61.126	75.930	137.056	2.458	4,19	526	0,70	2.984	2,23	18.453	43,24	3.097	4,25	21.550	18,66
45 - 49	10.461	14.554	25.015	534	5,38	176	1,22	710	2,92	2.948	39,24	199	1,39	3.147	14,39
50 - 54	9.560	14.190	23.750	374	4,07	213	1,52	587	2,53	2.431	34,10	671	4,96	3.102	15,02
55 - 59	10.667	14.056	24.723	233	2,23	164	1,18	397	1,63	1.214	12,84	628	4,68	1.842	8,05
60 +	10.458	9.405	19.863	129	1,25	124	1,34	253	1,29	1.192	12,86	1.268	15,58	2.460	14,14
Subtotal > 45	41.146	52.205	93.351	1.270	3,18	677	1,31	1.947	2,13	7.785	23,34	2.766	5,59	10.551	12,74
<b>Total</b>	<b>119.094</b>	<b>140.517</b>	<b>259.611</b>	<b>4.417</b>	<b>3,85</b>	<b>1.270</b>	<b>0,91</b>	<b>5.687</b>	<b>2,24</b>	<b>30.748</b>	<b>34,80</b>	<b>6.691</b>	<b>5,00</b>	<b>37.439</b>	<b>16,85</b>
<b>NIVEL FORMATIVO</b>															
Estudios primarios incompletos	9.925	7.165	17.090	322	3,35	41	0,58	363	2,17	4.255	75,04	902	14,40	5.157	43,22
Estudios primarios completos	10.103	8.055	18.158	466	4,84	40	0,50	506	2,87	3.925	63,53	1.421	21,42	5.346	41,73
Prog. for. inserción laboral no precisan tit. académica 1ª et. secundaria (+ 300 horas)	546	392	938	43	8,55	-4	-1,01	39	4,34	190	53,37	33	9,19	223	31,19
1ª et. ed. secundaria sin tit. grad. escolar o equivalente	25.245	21.762	47.007	1.259	5,25	206	0,96	1.465	3,22	8.244	48,49	1.199	5,83	9.443	25,14
1ª et. ed. secundaria con título graduado escolar o equivalente	34.502	43.800	78.302	1.579	4,80	591	1,37	2.170	2,85	8.691	33,67	949	2,21	9.640	14,04
Prog. form. inserción laboral precisan titu. secundaria 1ª et. (+ 300 horas)	218	181	399	0	0,00	5	2,84	5	1,27	85	63,91	-1	-0,55	84	26,67
Enseñanzas bachillerato	16.042	22.143	38.185	309	1,96	106	0,48	415	1,10	1.659	11,53	908	4,28	2.567	7,21
Gº medio f.p. específica, artes plásticas y diseño y deportivas	4.721	9.812	14.533	208	4,61	101	1,04	309	2,17	1.022	27,63	328	3,46	1.350	10,24
Gº medio música y danza	32	41	73	0	0,00	-4	-8,89	-4	-5,19	-12	-27,27	-5	-10,87	-17	-18,89
Prog. for. inserción laboral precisan tit. secundaria 2ª et. (+ 300 horas)	56	60	116	0	0,00	0	0,00	0	0,00	7	14,29	6	11,11	13	12,62
Gº superior f.p. específica y equivalente, artes plásticas y diseño y deportivas	4.259	6.845	11.104	38	0,90	129	1,92	167	1,53	497	13,21	344	5,29	841	8,19
Tit. propios universidades y otras enseñ. precisan tit. bachiller (2 y + años)	47	63	110	4	9,30	15	31,25	19	20,88	10	27,03	28	80,00	38	52,78
Prog. form. inserción laboral precisan f.p. Gº superior (+ 300 horas)	10	20	30	-3	-23,08	0	0,00	-3	-9,09	1	11,11	1	5,26	2	7,14
Diplomados o equivalente	2.867	5.528	8.395	16	0,56	-72	-1,29	-56	-0,66	97	3,50	-273	-4,71	-176	-2,05
Licenciados o equivalente	8.310	13.135	21.445	56	0,68	47	0,36	103	0,48	670	8,77	264	2,05	934	4,55
Estud. oficial. especialización profesional	31	65	96	-5	-13,89	2	3,17	-3	-3,03	-8	-20,51	-9	-12,16	-17	-15,04
Doctorado universitario	101	117	218	-9	-8,18	7	6,36	-2	-0,91	10	10,99	-11	-8,59	-1	-0,46
No asignados	8	27	35	1	14,29	0	0,00	1	2,94	-5	-38,46	-3	-10,00	-8	-18,60
Sin estudios	2.071	1.306	3.377	133	6,86	60	4,82	193	6,06	1.410	213,31	610	87,64	2.020	148,86

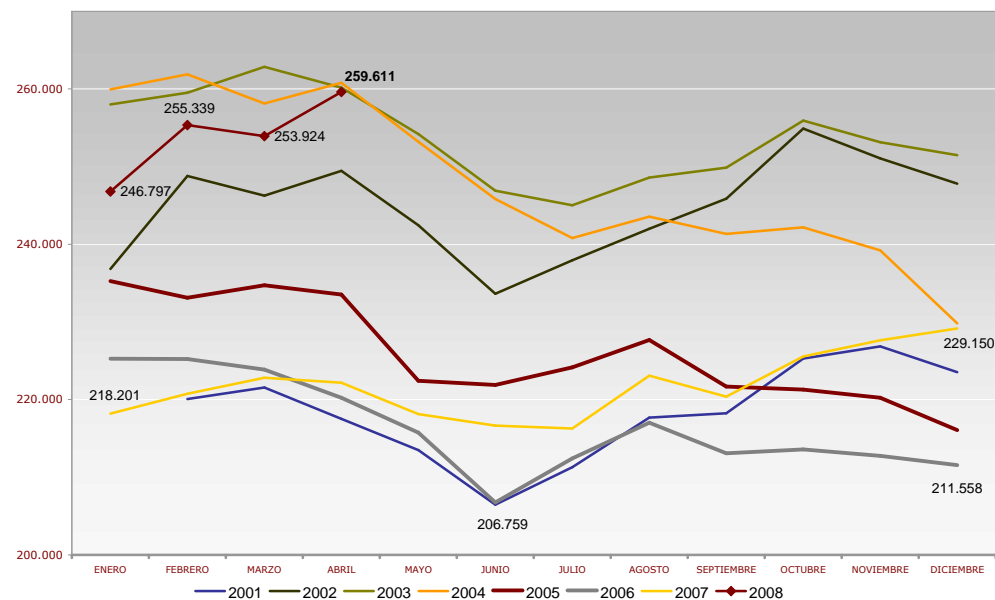
	ABRIL 2.008			VARIACION INTERMENSUAL						VARIACION INTERANUAL					
	SEXO			HOMBRES		MUJERES		TOTAL		HOMBRES		MUJERES		TOTAL	
	Hombre	Mujer	Total	V.A.	%	V.A.	%	V.A.	%	V.A.	%	S.A.	%	V.A.	%
<b>GRUPOS PROFESIONALES</b>															
Fuerzas Armadas	59	19	78	3	5,36	-3	-13,64	0	0,00	-16	-21,33	-10	-34,48	-26	-25,00
Direccion Empresas Y Admones. Publicas	4.351	1.732	6.083	19	0,44	-8	-0,46	11	0,18	217	5,25	146	9,21	363	6,35
Tecs.,Profes.Cientificos E Intelectuales	9.171	13.872	23.043	32	0,35	9	0,06	41	0,18	735	8,71	-102	-0,73	633	2,82
Tecnicos Y Profesionales De Apoyo	12.811	12.978	25.789	244	1,94	56	0,43	300	1,18	1.279	11,09	886	7,33	2.165	9,16
Empleados De Tipo Administrativo	8.225	35.152	43.377	155	1,92	499	1,44	654	1,53	645	8,51	1.718	5,14	2.363	5,76
Trab.Serv.Rest.,Person.,Protec.Y Vended.	8.936	31.282	40.218	169	1,93	248	0,80	417	1,05	1.238	16,08	1.591	5,36	2.829	7,57
Trabs.Cualif.En Agricultura Y En Pesca	2.108	945	3.053	39	1,88	40	4,42	79	2,66	591	38,96	170	21,94	761	33,20
Artesan./Trab.C.Ind.Manuf.Const.Mineria	37.127	3.287	40.414	2.214	6,34	73	2,27	2.287	6,00	15.645	72,83	152	4,85	15.797	64,17
Operadores Instal.Y Maquinar.Y Montador.	11.979	3.548	15.527	685	6,07	8	0,23	693	4,67	3.789	46,26	-68	-1,88	3.721	31,52
Trabajadores No Cualificados.	24.327	37.702	62.029	857	3,65	348	0,93	1.205	1,98	6.625	37,43	2.208	6,22	8.833	16,60
<b>SECTORES Y SECCIONES DE ACTIVIDAD</b>															
Agricultura, ganaderia, caza y silvicultura	1.166	852	2.018	-136	-10,45	-157	-15,56	-293	-12,68	155	15,33	-103	-10,79	52	2,64
Pesca	22	28	50	3	15,79	1	3,70	4	8,70	-10	-31,25	-13	-31,71	-23	-31,51
<b>AGRICULTURA Y PESCA</b>															
Ind. Extractivas	530	753	1.283	9	1,73	35	4,87	44	3,55	-248	-31,88	-265	-26,03	-513	-28,56
Ind. Manufactureras	8.745	9.453	18.198	176	2,05	6	0,06	182	1,01	1.155	15,22	-547	-5,47	608	3,46
Prod. distr. energía eléct. gas agua	256	216	472	2	0,79	1	0,47	3	0,64	11	4,49	-52	-19,40	-41	-7,99
<b>INDUSTRIA</b>															
Construccion	31.443	3.643	35.086	2.072	7,05	56	1,56	2.128	6,46	14.444	84,97	336	10,16	14.780	72,79
<b>CONSTRUCCION</b>															
Comercio/repar. vehículos motor	12.033	20.091	32.124	534	4,64	134	0,67	668	2,12	3.038	33,77	1.946	10,72	4.984	18,36
Hosteleria	4.704	9.844	14.548	78	1,69	64	0,65	142	0,99	761	19,30	938	10,53	1.699	13,22
Transporte, almac. Comunicaciones	5.809	3.935	9.744	205	3,66	35	0,90	240	2,53	1.685	40,86	240	6,50	1.925	24,62
Intermediación financiera	934	1.460	2.394	1	0,11	20	1,39	21	0,88	278	42,38	296	25,43	574	31,54
Servicios a las Empresas	40.045	57.993	98.038	1.166	3,00	431	0,75	1.597	1,66	7.443	22,83	3.794	7,00	11.237	12,95
Admin. Pública/Defensa/Seg. Soc.	2.009	5.105	7.114	-13	-0,64	36	0,71	23	0,32	333	19,87	-154	-2,93	179	2,58
Educación	1.324	3.804	5.128	20	1,53	24	0,63	44	0,87	183	16,04	87	2,34	270	5,56
Activ. Sanit. Veter./Ser. Sociales	879	6.128	7.007	99	12,69	355	6,15	454	6,93	123	16,27	698	12,85	821	13,27
Otras activ. Soc. y serv. Comunidad	5.405	8.976	14.381	-75	-1,37	86	0,97	11	0,08	583	12,09	-140	-1,54	443	3,18
Personal doméstico	344	705	1.049	-2	-0,58	26	3,83	24	2,34	43	14,29	-89	-11,21	-46	-4,20
Organismos extraterritoriales	10	21	31	0	0,00	-2	-8,70	-2	-6,06	-5	-33,33	0	0,00	-5	-13,89
<b>SERVICIOS</b>															
Sin empleo anterior	3.436	7.510	10.946	278	8,80	119	1,61	397	3,76	776	29,17	-281	-3,61	495	4,74
<b>COLECTIVO SIN EMPLEO ANTERIOR</b>															
	3.436	7.510	10.946	278	8,80	119	1,61	397	3,76	776	29,17	-281	-3,61	495	4,74

	ABRIL 2.008			VARIACION INTERMENSUAL						VARIACION INTERANUAL					
	SEXO			HOMBRES		MUJERES		TOTAL		HOMBRES		MUJERES		TOTAL	
	Hombre	Mujer	Total	V.A.	%	V.A.	%	V.A.	%	V.A.	%	S.A.	%	V.A.	%
<b>NACIONALIDAD</b>															
Española	90.384	124.076	214.460	2.863	3,27	1.078	0,88	3.941	1,87	16.250	21,92	3.193	2,64	19.443	9,97
Comunitaria	6.503	4.081	10.584	651	11,12	140	3,55	791	8,08	3.255	100,22	1.112	37,45	4.367	70,24
Extracomunitaria	22.207	12.360	34.567	903	4,24	52	0,42	955	2,84	11.243	102,54	2.386	23,92	13.629	65,09
<b>TIEMPO EN DESEMPLEO</b>															
<3 MESES	60.235	50.570	110.805	1.105	1,87	-1.852	-3,53	-747	-0,67	19.027	46,17	2.767	5,79	21.794	24,48
3-6 MESES	22.188	22.444	44.632	1.306	6,25	1.040	4,86	2.346	5,55	6.888	45,02	2.178	10,75	9.066	25,49
6-12 MESES	17.355	24.059	41.414	1.674	10,68	1.808	8,13	3.482	9,18	3.449	24,80	1.940	8,77	5.389	14,96
1-2 AÑOS	12.312	20.516	32.828	334	2,79	304	1,50	638	1,98	1.749	16,56	567	2,84	2.316	7,59
2-3 AÑOS	2.478	7.748	10.226	21	0,85	-20	-0,26	1	0,01	-6	-0,24	119	1,56	113	1,12
3-4 AÑOS	1.078	3.970	5.048	-27	-2,44	5	0,13	-22	-0,43	-183	-14,51	-254	-6,01	-437	-7,97
> 4 AÑOS	3.448	11.210	14.658	4	0,12	-15	-0,13	-11	-0,07	-176	-4,86	-626	-5,29	-802	-5,19
<b>Subtotal Paro Larga Duración</b>	<b>19.316</b>	<b>43.444</b>	<b>62.760</b>	<b>332</b>	<b>1,75</b>	<b>274</b>	<b>0,63</b>	<b>606</b>	<b>0,97</b>	<b>1.384</b>	<b>7,72</b>	<b>-194</b>	<b>-0,44</b>	<b>1.190</b>	<b>1,93</b>
<b>TOTAL</b>	<b>119.094</b>	<b>140.517</b>	<b>259.611</b>	<b>4.417</b>	<b>3,85</b>	<b>1.270</b>	<b>0,91</b>	<b>5.687</b>	<b>2,24</b>	<b>30.748</b>	<b>34,80</b>	<b>6.691</b>	<b>5,00</b>	<b>37.439</b>	<b>16,85</b>

PARO REGISTRADO COMUNIDAD DE MADRID - ABRIL 2.008-



SERIE PARO REGISTRADO (SISPE) COMUNIDAD DE MADRID



## Resumen Mensual Paro y Contratos Registrados, Madrid y España

PARO REGISTRADO		Datos Abril 2008	Variación intermensual		Variación interanual	
			Diferencia	%	Diferencia	%
COMUNIDAD DE MADRID	<b>AMBOS SEXOS</b>	<b>259.611</b>	<b>5.687</b>	<b>2,24%</b>	<b>37.439</b>	<b>16,85%</b>
	Hombres	119.094	4.417	3,85%	30.748	34,80%
	Mujeres	140.517	1.270	0,91%	6.691	5,00%
	<b>Menores de 25</b>	<b>29.204</b>	<b>756</b>	<b>2,66%</b>	<b>5.338</b>	<b>22,37%</b>
	Hombres	16.822	689	4,27%	4.510	36,63%
	Mujeres	12.382	67	0,54%	828	7,17%
	Agricultura	2.068	-289	-12,26%	29	1,42%
	Industria	19.953	229	1,16%	54	0,27%
	Construcción	35.086	2.128	6,46%	14.780	72,79%
	Servicios	191.558	3.222	1,71%	22.081	13,03%
	S/E Anterior	10.946	397	3,76%	495	4,74%
	Españoles	214.460	3.941	1,87%	19.443	9,97%
	Extranjeros:	45.151	1.746	4,02%	17.996	66,27%
	Comunitarios	10.584	791	8,08%	4.367	70,24%
	No Comunitarios	34.567	955	2,84%	13.629	65,09%

ESPAÑA	<b>AMBOS SEXOS</b>	<b>2.338.517</b>	<b>37.542</b>	<b>1,63%</b>	<b>315.393</b>	<b>15,59%</b>
	Hombres	996.715	28.230	2,91%	230.552	30,09%
	Mujeres	1.341.802	9.312	0,70%	84.841	6,75%
	<b>Menores de 25</b>	<b>277.113</b>	<b>6.852</b>	<b>2,54%</b>	<b>34.411</b>	<b>14,18%</b>
	Hombres	146.095	5.654	4,03%	33.251	29,47%
	Mujeres	131.018	1.198	0,92%	1.160	0,89%
	Españoles	2.092.451	31.587	1,53%	223.466	11,96%
	Extranjeros:	246.066	5.955	2,48%	91.927	59,64%
	Comunitarios	68.072	2.441	3,72%	24.501	56,23%
	No Comunitarios	177.994	3.514	2,01%	67.426	60,98%

CONTRATOS REGISTRADOS		Datos Abril 2008	Variación intermensual		Variación interanual	
			Diferencia	%	Diferencia	%
COM. DE MADRID	Indefinidos	42.492	4.553	12,00%	3.610	9,28%
	Temporales	160.108	22.501	16,35%	8.934	5,91%
	<b>TOTAL CONTRATOS</b>	<b>202.600</b>	<b>27.054</b>	<b>15,41%</b>	<b>12.544</b>	<b>6,60%</b>
	Indefinidos/Totales	20,97%	-0,64		0,52	
	Agricultura	13,94%	-2,10		0,72	
	Industria	32,23%	-1,84		3,45	
	Construcción	12,69%	-0,50		0,57	
	Servicios	21,49%	-0,59		0,17	
ESPAÑA	Indefinidos	189.283	21.150	12,58%	20.352	12,05%
	Temporales	1.270.383	152.872	13,68%	53.334	4,38%
	<b>TOTAL CONTRATOS</b>	<b>1.459.666</b>	<b>174.022</b>	<b>13,54%</b>	<b>73.686</b>	<b>5,32%</b>
	Indefinidos/Totales	12,97%	-0,11		0,78	

**SERIE PARO REGISTRADO SISPE (RECONSTRUIDA) - COMUNIDAD DE MADRID -**

MES	2.001	2.002	2.003	2.004	2.005	2.006	2.007	2.008
ENERO		236.831	258.009	259.943	235.260	225.259	218.201	246.797
FEBRERO	220.065	248.806	259.508	261.880	233.111	225.214	220.752	255.339
MARZO	221.546	246.257	262.846	258.131	234.722	223.860	222.811	253.924
ABRIL	217.508	249.460	260.161	260.796	233.518	220.235	222.172	<b>259.611</b>
MAYO	213.494	242.443	254.188	253.209	222.420	215.748	218.126	
JUNIO	206.462	233.636	246.910	245.827	221.890	206.759	216.651	
JULIO	211.297	237.932	245.033	240.799	224.153	212.432	216.289	
AGOSTO	217.677	241.991	248.591	243.556	227.684	217.021	223.083	
SEPTIEMBRE	218.240	245.861	249.869	241.335	221.671	213.081	220.372	
OCTUBRE	225.278	254.902	255.921	242.181	221.285	213.581	225.543	
NOVIEMBRE	226.856	251.060	253.147	239.216	220.227	212.754	227.629	
DICIEMBRE	223.543	247.806	251.468	229.814	216.066	211.558	229.150	

**VARIACIONES INTERMENSUALES ABSOLUTAS**

MES	2.001	2.002	2.003	2.004	2.005	2.006	2.007	2.008
ENERO		13.288	10.202	8.475	5.446	9.193	6.643	17.647
FEBRERO		11.976	1.499	1.937	-2.149	-45	2.551	8.542
MARZO	1.481	-2.549	3.338	-3.749	1.611	-1.354	2.059	-1.415
ABRIL	-4.038	3.202	-2.685	2.665	-1.204	-3.625	-639	<b>5.687</b>
MAYO	-4.015	-7.017	-5.974	-7.587	-11.098	-4.487	-4.046	
JUNIO	-7.031	-8.807	-7.277	-7.382	-530	-8.989	-1.475	
JULIO	4.835	4.296	-1.877	-5.028	2.263	5.673	-362	
AGOSTO	6.381	4.058	3.558	2.757	3.531	4.589	6.794	
SEPTIEMBRE	563	3.871	1.278	-2.222	-6.013	-3.940	-2.711	
OCTUBRE	7.038	9.041	6.052	846	-386	500	5.171	
NOVIEMBRE	1.578	-3.842	-2.774	-2.964	-1.058	-827	2.086	
DICIEMBRE	-3.313	-3.254	-1.679	-9.403	-4.161	-1.196	1.521	

**VARIACIONES INTERMENSUALES RELATIVAS**

MES	2.001	2.002	2.003	2.004	2.005	2.006	2.007	2.008
ENERO		5,94	4,12	3,37	2,37	4,25	3,14	7,70
FEBRERO		5,06	0,58	0,74	-0,91	-0,02	1,17	3,46
MARZO	0,67	-1,02	1,29	-1,43	0,69	-0,60	0,93	-0,55
ABRIL	-1,82	1,30	-1,02	1,03	-0,51	-1,62	-0,29	<b>2,24</b>
MAYO	-1,85	-2,81	-2,30	-2,91	-4,75	-2,04	-1,82	
JUNIO	-3,29	-3,63	-2,86	-2,92	-0,24	-4,17	-0,68	
JULIO	2,34	1,84	-0,76	-2,05	1,02	2,74	-0,17	
AGOSTO	3,02	1,71	1,45	1,14	1,58	2,16	3,14	
SEPTIEMBRE	0,26	1,60	0,51	-0,91	-2,64	-1,82	-1,22	
OCTUBRE	3,22	3,68	2,42	0,35	-0,17	0,23	2,35	
NOVIEMBRE	0,70	-1,51	-1,08	-1,22	-0,48	-0,39	0,92	
DICIEMBRE	-1,46	-1,30	-0,66	-3,93	-1,89	-0,56	0,67	

**VARIACIONES INTERANUALES ABSOLUTAS**

MES	2.001	2.002	2.003	2.004	2.005	2.006	2.007	2.008
ENERO			21.178	1.935	-24.683	-10.001	-7.058	28.596
FEBRERO		28.741	10.702	2.372	-28.769	-7.897	-4.462	34.587
MARZO		24.711	16.589	-4.715	-23.409	-10.862	-1.049	31.113
ABRIL		31.951	10.701	635	-27.278	-13.283	1.937	<b>37.439</b>
MAYO		28.950	11.744	-978	-30.789	-6.672	2.378	
JUNIO		27.174	13.274	-1.083	-23.937	-15.131	9.892	
JULIO		26.635	7.101	-4.234	-16.646	-11.721	3.857	
AGOSTO		24.313	6.600	-5.034	-15.872	-10.663	6.062	
SEPTIEMBRE		27.621	4.007	-8.534	-19.664	-8.590	7.291	
OCTUBRE		29.624	1.019	-13.740	-20.896	-7.704	11.962	
NOVIEMBRE		24.203	2.087	-13.931	-18.989	-7.473	14.875	
DICIEMBRE		24.263	3.662	-21.654	-13.748	-4.508	17.592	

**VARIACIONES INTERANUALES RELATIVAS**

MES	2.001	2.002	2.003	2.004	2.005	2.006	2.007	2.008
ENERO			8,94	0,75	-9,50	-4,25	-3,13	13,11
FEBRERO		13,06	4,30	0,91	-10,99	-3,39	-1,98	15,67
MARZO		11,15	6,74	-1,79	-9,07	-4,63	-0,47	13,96
ABRIL		14,69	4,29	0,24	-10,46	-5,69	0,88	<b>16,85</b>
MAYO		13,56	4,84	-0,38	-12,16	-3,00	1,10	
JUNIO		13,16	5,68	-0,44	-9,74	-6,82	4,78	
JULIO		12,61	2,98	-1,73	-6,91	-5,23	1,82	
AGOSTO		11,17	2,73	-2,03	-6,52	-4,68	2,79	
SEPTIEMBRE		12,66	1,63	-3,42	-8,15	-3,88	3,42	
OCTUBRE		13,15	0,40	-5,37	-8,63	-3,48	5,60	
NOVIEMBRE		10,67	0,83	-5,50	-7,94	-3,39	6,99	
DICIEMBRE		10,85	1,48	-8,61	-5,98	-2,09	8,32	

**ESPAÑA SERIE PARO REGISTRADO SISPE (RECONSTRUIDA) - ESPAÑA -**

MES	2.001	2.002	2.003	2.004	2.005	2.006	2.007	2.008
ENERO		2.075.022	2.185.156	2.232.560	2.176.599	2.171.503	2.082.508	2.261.925
FEBRERO	1.993.274	2.149.908	2.180.216	2.219.300	2.165.420	2.169.277	2.075.275	2.315.331
MARZO	1.981.006	2.083.103	2.163.498	2.181.546	2.144.835	2.148.530	2.059.451	2.300.975
ABRIL	1.910.453	2.060.070	2.104.475	2.162.405	2.095.945	2.075.676	2.023.124	<b>2.338.517</b>
MAYO	1.898.285	2.002.924	2.035.601	2.090.702	2.007.393	2.004.528	1.973.231	
JUNIO	1.842.556	1.962.963	2.020.367	2.054.113	1.974.860	1.959.754	1.965.869	
JULIO	1.835.738	1.961.852	1.995.964	2.014.218	1.989.417	1.954.984	1.970.338	
AGOSTO	1.878.513	1.983.982	2.016.675	2.049.639	2.019.110	1.983.677	2.028.296	
SEPTIEMBRE	1.889.185	2.006.786	2.039.630	2.050.514	2.013.286	1.966.166	2.017.363	
OCTUBRE	1.940.909	2.064.512	2.096.606	2.075.811	2.052.861	1.992.836	2.048.577	
NOVIEMBRE	1.985.857	2.117.144	2.143.206	2.121.089	2.095.580	2.023.164	2.094.473	
DICIEMBRE	1.988.715	2.127.018	2.181.248	2.112.715	2.102.937	2.022.873	2.129.547	

**VARIACIONES INTERMENSUALES ABSOLUTAS**

MES	2.001	2.002	2.003	2.004	2.005	2.006	2.007	2.008
ENERO		86.307	58.138	51.312	63.884	68.566	59.635	132.378
FEBRERO		74.886	-4.940	-13.260	-11.179	-2.226	-7.233	53.406
MARZO	-12.268	-66.805	-16.718	-37.754	-20.585	-20.747	-15.824	-14.356
ABRIL	-70.553	-23.033	-59.023	-19.141	-48.890	-72.854	-36.327	<b>37.542</b>
MAYO	-12.168	-57.146	-68.874	-71.703	-88.552	-71.148	-49.893	
JUNIO	-55.729	-39.961	-15.234	-36.589	-32.533	-44.774	-7.362	
JULIO	-6.818	-1.111	-24.403	-39.895	14.557	-4.770	4.469	
AGOSTO	42.775	22.130	20.711	35.421	29.693	28.693	57.958	
SEPTIEMBRE	10.672	22.804	22.955	875	-5.824	-17.511	-10.933	
OCTUBRE	51.724	57.726	56.976	25.297	39.575	26.670	31.214	
NOVIEMBRE	44.948	52.632	46.600	45.278	42.719	30.328	45.896	
DICIEMBRE	2.858	9.874	38.042	-8.374	7.357	-291	35.074	

**VARIACIONES INTERMENSUALES RELATIVAS**

MES	2.001	2.002	2.003	2.004	2.005	2.006	2.007	2.008
ENERO		4,34	2,73	2,35	3,02	3,26	2,95	6,22
FEBRERO		3,61	-0,23	-0,59	-0,51	-0,10	-0,35	2,36
MARZO	-0,62	-3,11	-0,77	-1,70	-0,95	-0,96	-0,76	-0,62
ABRIL	-3,56	-1,11	-2,73	-0,88	-2,28	-3,39	-1,76	<b>1,63</b>
MAYO	-0,64	-2,77	-3,27	-3,32	-4,22	-3,43	-2,47	
JUNIO	-2,94	-2,00	-0,75	-1,75	-1,62	-2,23	-0,37	
JULIO	-0,37	-0,06	-1,21	-1,94	0,74	-0,24	0,23	
AGOSTO	2,33	1,13	1,04	1,76	1,49	1,47	2,94	
SEPTIEMBRE	0,57	1,15	1,14	0,04	-0,29	-0,88	-0,54	
OCTUBRE	2,74	2,88	2,79	1,23	1,97	1,36	1,55	
NOVIEMBRE	2,32	2,55	2,22	2,18	2,08	1,52	2,24	
DICIEMBRE	0,14	0,47	1,78	-0,39	0,35	-0,01	1,67	

**VARIACIONES INTERANUALES ABSOLUTAS**

MES	2.001	2.002	2.003	2.004	2.005	2.006	2.007	2.008
ENERO			110.134	47.404	-55.961	-5.096	-88.995	179.417
FEBRERO		156.634	30.308	39.084	-53.880	3.857	-94.002	240.056
MARZO		102.097	80.395	18.048	-36.711	3.695	-89.079	241.524
ABRIL		149.617	44.405	57.930	-66.460	-20.269	-52.552	<b>315.393</b>
MAYO		104.639	32.677	55.101	-83.309	-2.865	-31.297	
JUNIO		120.407	57.404	33.746	-79.253	-15.106	6.115	
JULIO		126.114	34.112	18.254	-24.801	-34.433	15.354	
AGOSTO		105.469	32.693	32.964	-30.529	-35.433	44.619	
SEPTIEMBRE		117.601	32.844	10.884	-37.228	-47.120	51.197	
OCTUBRE		123.603	32.094	-20.795	-22.950	-60.025	55.741	
NOVIEMBRE		131.287	26.062	-22.117	-25.509	-72.416	71.309	
DICIEMBRE		138.303	54.230	-68.533	-9.778	-80.064	106.674	

**VARIACIONES INTERANUALES RELATIVAS**

MES	2.001	2.002	2.003	2.004	2.005	2.006	2.007	2.008
ENERO			5,31	2,17	-2,51	-0,23	-4,10	8,62
FEBRERO		7,86	1,41	1,79	-2,43	0,18	-4,33	11,57
MARZO		5,15	3,86	0,83	-1,68	0,17	-4,15	11,73
ABRIL		7,83	2,16	2,75	-3,07	-0,97	-2,53	<b>15,59</b>
MAYO		5,51	1,63	2,71	-3,98	-0,14	-1,56	
JUNIO		6,53	2,92	1,67	-3,86	-0,76	0,31	
JULIO		6,87	1,74	0,91	-1,23	-1,73	0,79	
AGOSTO		5,61	1,65	1,63	-1,49	-1,75	2,25	
SEPTIEMBRE		6,22	1,64	0,53	-1,82	-2,34	2,60	
OCTUBRE		6,37	1,55	-0,99	-1,11	-2,92	2,80	
NOVIEMBRE		6,61	1,23	-1,03	-1,20	-3,46	3,52	
DICIEMBRE		6,95	2,55	-3,14	-0,46	-3,81	5,27	