

Paro Registrado

El paro registrado en las oficinas de empleo de la Comunidad de Madrid se sitúa en 417.273 personas, respecto al mes anterior supone un incremento del 0,51%, 2.131 personas más, si lo comparamos con el año anterior el aumento es de 154.613 personas el 58,86%.

**En la Región el
paro es de
417.273**

En España, la cifra de paro es de 3.620.139, 24.741 personas menos que en el mes anterior, la primera bajada después de 13 meses, respecto al año supone un incremento de 1.266.564 personas, el 53,81%.

**El paro baja entre
los jóvenes el
1,56%**

En la distribución del paro por sexos, en el mes se observan subidas ligeramente inferiores entre los hombres, 0,20%, que entre las mujeres, el 0,85%, sin embargo respecto al año anterior, los aumentos son menores entre las mujeres, el 43,16% que entre los hombres, el 76,97%, con cifras de 215.944 hombres parados y 201.329 mujeres.

El paro por edades refleja descensos intermensuales entre los jóvenes menores de 25 años, el 1,56% y entre aquellos de 25 a 29 años el -0,59%, no obstante si lo comparamos con el año anterior, las subidas producidas se elevan por encima de la subida general, el 68,01% para los menores de 25 años que alcanza el 71,90% en el siguiente grupo de edad.

**El paro baja en
Construcción el
1,46% y en
Agricultura el
8,23%**

En relación a los sectores de actividad económica, el paro evoluciona de manera desigual respecto al mes de abril: baja en Construcción el 1,46%, comportamiento que no se producía desde 11 meses atrás, hasta situarse en 76.191 parados; en Agricultura desciende el 8,23% posicionándose en 1.728 personas; en el resto de sectores el paro se incrementa, un 0,98% en Industria llegando a 39.832 personas, en Servicios un 0,84%, con un total de 284.503 parados y en el colectivo de "Sin Empleo Anterior" el ascenso es del 4,63% alcanzando los 15.019 personas.

Contratos

**En Madrid se
registran 123.801
contratos, un
3,16% más que en
abril**

El número de contratos de trabajo formalizados en la Región es de 123.801, cifra que representa un incremento en relación al mes de abril del 3,16%, que si lo comparamos con el año anterior se convierte en un descenso del 29,81%

En la distribución por tipología de contratos, las subidas se producen solamente en los temporales, un 5,21%, formalizándose en el mes 103.550 contratos, que respecto al año supone una bajada del 26,85%. Los contratos indefinidos descienden un 6,16% en el mes y un 41,83% en el año, alcanzando los 20.251 contratos.

**La tasa de
contratos
indefinidos sobre
total es de
16,36%, 6,5
puntos por encima
de la media
española**

En España el total de contratos asciende a 1.110.014 lo que significa un incremento mensual del 7,62% y un descenso anual del 19,85%. Por tipología de contratos, los indefinidos suman 109.097 lo que implica una variación intermensual del -2,13%, e interanual del -33,67%; el número de temporales asciende a 1.000.917, un 8,80% más que el mes anterior y un 17,99% menos en relación al año anterior.

La tasa de contratos indefinidos sobre total de contratos en la Región se sitúa en 16,36%, 1,62 puntos porcentuales inferior al mes de abril, con respecto al año representan un descenso de 3,38 puntos.

En España la tasa de indefinidos sobre total se sitúa en 9,83%, experimentando un descenso de 98 centésimas intermensuales y 2,05 puntos interanuales.

PARO REGISTRADO COMUNIDAD DE MADRID

		DATOS MAYO 2.009			VARIACION INTERMENSUAL						VARIACION INTERANUAL					
		SEXO			HOMBRES		MUJERES		TOTAL		HOMBRES		MUJERES		TOTAL	
		Hombre	Mujer	Total	V.A.	%	V.A.	%	V.A.	%	V.A.	%	V.A.	%	V.A.	%
EDAD																
< 25	<20	7.843	5.167	13.010	-150	-1,88	-10	-0,19	-160	-1,21	2.230	39,73	1.501	40,94	3.731	40,21
	20 - 24	21.643	15.490	37.133	-325	-1,48	-308	-1,95	-633	-1,68	9.851	83,54	6.716	76,54	16.567	80,56
	Subtotal < 25	29.486	20.657	50.143	-475	-1,59	-318	-1,52	-793	-1,56	12.081	69,41	8.217	66,05	20.298	68,01
25-44	25 - 29	30.439	25.383	55.822	-198	-0,65	-135	-0,53	-333	-0,59	14.031	85,51	9.317	57,99	23.348	71,90
	30 - 34	34.017	31.988	66.005	-155	-0,45	257	0,81	102	0,15	16.719	96,65	10.675	50,09	27.394	70,95
	35 - 39	30.405	30.868	61.273	294	0,98	609	2,01	903	1,50	14.768	94,44	9.933	47,45	24.701	67,54
	40 - 44	25.469	25.493	50.962	287	1,14	379	1,51	666	1,32	12.356	94,23	8.057	46,21	20.413	66,82
	Subtotal 25 - 44	120.330	113.732	234.062	228	0,19	1.110	0,99	1.338	0,57	57.874	92,66	37.982	50,14	95.856	69,36
> 45	45 - 49	20.316	21.026	41.342	308	1,54	391	1,89	699	1,72	9.445	86,88	6.471	44,46	15.916	62,60
	50 - 54	17.041	18.535	35.576	205	1,22	299	1,64	504	1,44	7.240	73,87	4.280	30,02	11.520	47,89
	55 - 59	15.622	16.621	32.243	93	0,60	176	1,07	269	0,84	4.729	43,41	2.484	17,57	7.213	28,82
	60 +	13.149	10.758	23.907	76	0,58	38	0,35	114	0,48	2.549	24,05	1.261	13,28	3.810	18,96
	Subtotal > 45	66.128	66.940	133.068	682	1,04	904	1,37	1.586	1,21	23.963	56,83	14.496	27,64	38.459	40,65
Total		215.944	201.329	417.273	435	0,20	1.696	0,85	2.131	0,51	93.918	76,97	60.695	43,16	154.613	58,86
NIVEL FORMATIVO																
11	Estudios primarios incompletos	19.242	10.906	30.148	-14	-0,07	-14	-0,13	-28	-0,09	9.182	91,27	3.822	53,95	13.004	75,85
12	Estudios primarios completos	20.938	13.361	34.299	103	0,49	115	0,87	218	0,64	10.444	99,52	5.301	65,77	15.745	84,86
21	Prog. for. Inserc. laboral sin titulación 1ª et. secundaria (+ 300 horas)	793	472	1.265	31	4,07	-11	-2,28	20	1,61	227	40,11	70	17,41	297	30,68
22	1ª et. ed. secundaria sin tit. grad. escolar o equivalente	45.864	30.045	75.909	-255	-0,55	76	0,25	-179	-0,24	19.693	75,25	8.412	38,89	28.105	58,79
23	1ª et. ed. secundaria con título graduado escolar o equivalente	60.960	58.807	119.767	-46	-0,08	189	0,32	143	0,12	25.447	71,66	14.771	33,54	40.218	50,56
31	Prog. form. Inserc. laboral con titu. secundaria 1ª et. (+ 300 horas)	331	234	565	9	2,80	-1	-0,43	8	1,44	97	41,45	60	34,48	157	38,48
32	Enseñanzas bachillerato	25.838	31.496	57.334	258	1,01	347	1,11	605	1,07	9.548	58,61	9.196	41,24	18.744	48,57
33	Gº medio f.p. específica, artes plásticas y diseño y deportivas	9.517	14.581	24.098	14	0,15	335	2,35	349	1,47	4.714	98,15	4.720	47,87	9.434	64,33
34	Gº medio música y danza	50	64	114	0	0,00	-5	-7,25	-5	-4,20	22	78,57		0,00	43	60,56
41	Prog. for. inserción laboral precisan tit. secundaria 2ª et. (+ 300 horas)	71	58	129	-5	-6,58	7	13,73	2	1,57	10	16,39	0	0,00	10	8,40
51	Gº superior f.p. especif. y equival., artes plásticas, diseño y deportivas	8.546	10.650	19.196	159	1,90	199	1,90	358	1,90	4.235	98,24	3.719	53,66	7.954	70,75
52	Tit. propios universi. y otras enseñ. precisan tit. bachiller (2 y + años)	76	73	149	-1	-1,30	2	2,82	1	0,68	30	65,22	11	17,74	41	37,96
53	Prog. form. inserción laboral precisan f.p. Gº superior (+ 300 horas)	18	23	41	1	5,88	1	4,55	2	5,13	10	125,00	3	15,00	13	46,43
54	Diplomados o equivalente	5.753	8.726	14.479	167	2,99	183	2,14	350	2,48	2.885	100,59	3.271	59,96	6.156	73,96
55	Licenciados o equivalente	13.731	19.385	33.116	85	0,62	236	1,23	321	0,98	5.447	65,75	6.322	48,40	11.769	55,13
56	Estud. oficial. especialización profesional	66	123	189	1	1,54	12	10,81	13	7,39	37	127,59	58	89,23	95	101,06
61	Doctorado universitario	141	183	324	2	1,44	0	0,00	2	0,62	35	33,02	69	60,53	104	47,27
77	No asignados	7	23	30	1	16,67	0	0,00	1	3,45	-1	-12,50	-4	-14,81	-5	-14,29
80	Sin estudios	4.002	2.119	6.121	-75	-1,84	25	1,19	-50	-0,81	1.856	86,49	873	70,06	2.729	80,45

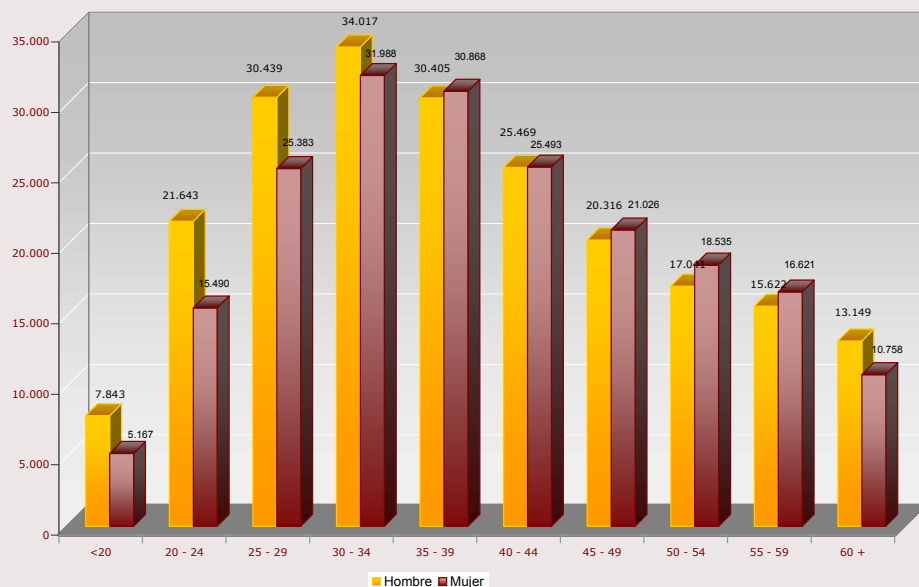
PARO REGISTRADO COMUNIDAD DE MADRID

		DATOS MAYO 2.009			VARIACION INTERMENSUAL						VARIACION INTERANUAL					
		SEXO			HOMBRES		MUJERES		TOTAL		HOMBRES		MUJERES		TOTAL	
		Hombre	Mujer	Total	V.A.	%	V.A.	%	V.A.	%	V.A.	%	V.A.	%	V.A.	%
GRUPOS PROFESIONALES																
0	Fuerzas Armadas	83	22	105	-5	-5,68	0	0,00	-5	-4,55	25	43,10	5	29,41	30	40,00
1	Dirección Empresas Y Admones. Públicas	6.125	2.444	8.569	-17	-0,28	20	0,83	3	0,04	1.748	39,94	733	42,84	2.481	40,75
2	Tecs., Profes. Científicos E Intelectuales	15.690	20.342	36.032	263	1,70	334	1,67	597	1,68	6.520	71,10	6.451	46,44	12.971	56,25
3	Técnicos Y Profesionales De Apoyo	22.645	19.122	41.767	392	1,76	229	1,21	621	1,51	9.559	73,05	6.066	46,46	15.625	59,77
4	Empleados De Tipo Administrativo	13.203	50.858	64.061	168	1,29	706	1,41	874	1,38	4.894	58,90	15.622	44,34	20.516	47,11
5	Trab. Serv. Rest., Person., Protec. Y Vended.	15.788	46.040	61.828	-53	-0,33	246	0,54	193	0,31	6.684	73,42	14.663	46,73	21.347	52,73
6	Trab. Cualif. En Agricultura Y En Pesca	3.236	1.198	4.434	1	0,03	6	0,50	7	0,16	1.127	53,44	290	31,94	1.417	46,97
7	Artesan./Trab. C. Ind. Manuf. Const. Minería	74.688	4.296	78.984	-105	-0,14	42	0,99	-63	-0,08	35.973	92,92	1.005	30,54	36.978	88,03
8	Operadores Instal. Y Maquinar. Y Montador.	22.897	4.531	27.428	-82	-0,36	12	0,27	-70	-0,25	10.582	85,93	929	25,79	11.511	72,32
9	Trabajadores No Cualificados.	41.589	52.476	94.065	-127	-0,30	101	0,19	-26	-0,03	16.806	67,81	14.931	39,77	31.737	50,92
SECTORES Y SECCIONES DE ACTIVIDAD (1)																
A	Agricultura, ganadería, silvicultura y pesca	1.143	585	1.728	-123	-9,72	-32	-5,19	-155	-8,23						
	AGRICULTURA	1.143	585	1.728	-123	-9,72	-32	-5,19	-155	-8,23						
B	Industrias extractivas	426	372	798	11	2,65	3	0,81	14	1,79						
C	Industria manufacturera	19.764	14.273	34.037	119	0,61	37	0,26	156	0,46						
D	Suministro de energía eléctrica, gas, vapor y aire	132	72	204	8	6,45	-3	-4,00	5	2,51						
E	Suministro de agua, actividades de saneamiento, ge	2.443	2.350	4.793	15	0,62	198	9,20	213	4,65						
	INDUSTRIA	22.765	17.067	39.832	153	0,68	235	1,40	388	0,98						
F	Construcción	68.125	8.066	76.191	-1.352	-1,95	225	2,87	-1.127	-1,46						
	CONSTRUCCION	68.125	8.066	76.191	-1.352	-1,95	225	2,87	-1.127	-1,46						
G	Comercio al por mayor y al por menor; reparación d	24.584	32.852	57.436	91	0,37	-226	-0,68	-135	-0,23						
H	Transporte y almacenamiento	11.148	5.095	16.243	-114	-1,01	-5	-0,10	-119	-0,73						
I	Hostelería	9.534	16.049	25.583	-166	-1,71	-3	-0,02	-169	-0,66						
J	Información y comunicaciones	7.216	6.825	14.041	95	1,33	56	0,83	151	1,09						
K	Actividades financieras y de seguros	1.516	2.321	3.837	-19	-1,24	-15	-0,64	-34	-0,88						
L	Actividades inmobiliarias	1.741	2.639	4.380	-61	-3,39	-85	-3,12	-146	-3,23						
M	Actividades profesionales, científicas y técnicas	24.794	31.452	56.246	1.592	6,86	940	3,08	2.532	4,71						
N	Actividades administrativas y servicios auxiliares	24.975	35.668	60.643	-455	-1,79	-294	-0,82	-749	-1,22						
O	Administración Pública y defensa; Seguridad Social	2.828	6.255	9.083	264	10,30	474	8,20	738	8,84						
P	Educación	2.030	5.614	7.644	27	1,35	-25	-0,44	2	0,03						
Q	Actividades sanitarias y de servicios sociales	1.793	10.597	12.390	31	1,76	325	3,16	356	2,96						
S	Otros servicios	2.711	6.780	9.491	70	2,65	-25	-0,37	45	0,48						
R	Actividades artísticas, recreativas y de entrenimi	2.770	3.127	5.897	-68	-2,40	-44	-1,39	-112	-1,86						
T	Actividades de los hogares como empleadores de per	706	814	1.520	-13	-1,81	3	0,37	-10	-0,65						
U	Actividades de organizaciones y organismos extrate	31	38	69	4	14,81	6	18,75	10	16,95						
	SERVICIOS	118.377	166.126	284.503	1.278	1,09	1.082	0,66	2.360	0,84						
X	Sin empleo anterior	5.534	9.485	15.019	479	9,48	186	2,00	665	4,63						
	COLECTIVO SIN EMPLEO ANTERIOR	5.534	9.485	15.019	479	9,48	186	2,00	665	4,63						

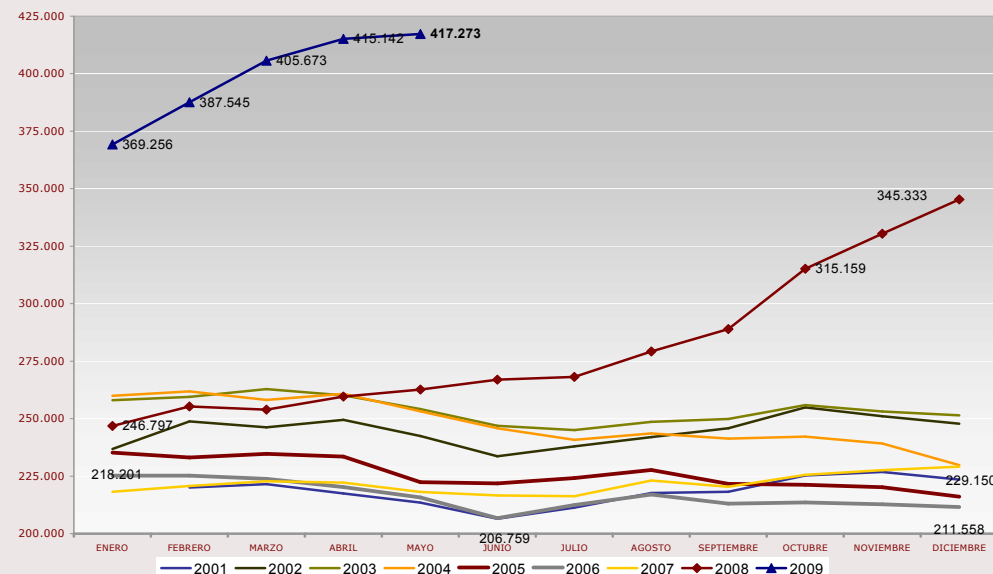
PARO REGISTRADO COMUNIDAD DE MADRID

		DATOS MAYO 2.009			VARIACION INTERMENSUAL						VARIACION INTERANUAL					
		SEXO			HOMBRES		MUJERES		TOTAL		HOMBRES		MUJERES		TOTAL	
		Hombre	Mujer	Total	V.A.	%	V.A.	%	V.A.	%	V.A.	%	V.A.	%	V.A.	%
NACIONALIDAD																
0	Española	158.420	172.247	330.667	1.014	0,64	1.859	1,09	2.873	0,88	65.836	71,11	47.943	38,57	113.779	52,46
1	Comunitaria	16.098	8.805	24.903	-142	-0,87	-24	-0,27	-166	-0,66	9.199	133,34	4.606	109,69	13.805	124,39
2	Extracomunitaria	41.426	20.277	61.703	-437	-1,04	-139	-0,68	-576	-0,92	18.883	83,76	8.146	67,15	27.029	77,95
TIEMPO EN DESEMPLEO																
P.L.D	<3 MESES	82.552	65.990	148.542	-6.674	-7,48	-4.159	-5,93	-10.833	-6,80	22.727	37,99	17.617	36,42	40.344	37,29
	3-6 MESES	52.294	39.964	92.258	320	0,62	1.818	4,77	2.138	2,37	28.368	118,57	16.291	68,82	44.659	93,82
	6-12 MESES	50.375	41.619	91.994	5.263	11,67	2.992	7,75	8.255	9,86	31.630	168,74	16.813	67,78	48.443	111,23
	1-2 AÑOS	22.545	28.224	50.769	1.450	6,87	891	3,26	2.341	4,83	10.013	79,90	7.340	35,15	17.353	51,93
	2-3 AÑOS	3.497	9.514	13.011	56	1,63	123	1,31	179	1,39	1.012	40,72	1.816	23,59	2.828	27,77
	3-4 AÑOS	1.279	4.611	5.890	12	0,95	7	0,15	19	0,32	197	18,21	627	15,74	824	16,27
	> 4 AÑOS	3.402	11.407	14.809	8	0,24	24	0,21	32	0,22	-29	-0,85	191	1,70	162	1,11
	Subtotal Paro Larga Duración		30.723	53.756	84.479	1.526	5,23	1.045	1,98	2.571	3,14	11.193	57,31	9.974	22,78	21.167
TOTAL		215.944	201.329	417.273	435	0,20	1.696	0,85	2.131	0,51	93.918	76,97	60.695	43,16	154.613	58,86

PARO REGISTRADO COMUNIDAD DE MADRID - MAYO 2.009-



SERIE PARO REGISTRADO COMUNIDAD DE MADRID



Resumen Mensual Paro y Contratos Registrados, Madrid y España ⁽¹⁾

PARO REGISTRADO		Datos Mayo 2009	Variación intermensual		Variación interanual	
			Diferencia	%	Diferencia	%
COMUNIDAD DE MADRID	AMBOS SEXOS	417.273	2.131	0,51%	154.613	58,86%
	Hombres	215.944	435	0,20%	93.918	76,97%
	Mujeres	201.329	1.696	0,85%	60.695	43,16%
	Menores de 25	50.143	-793	-1,56%	20.298	68,01%
	Hombres	29.486	-475	-1,59%	12.081	69,41%
	Mujeres	20.657	-318	-1,52%	8.217	66,05%
	Agricultura	1.728	-155	-8,23%		
	Industria	39.832	388	0,98%		
	Construcción	76.191	-1.127	-1,46%		
	Servicios	284.503	2.360	0,84%		
	S/E Anterior	15.019	665	4,63%		
	Españoles	330.667	2.873	0,88%	113.779	52,46%
	Extranjeros:	86.606	-742	-0,85%	40.834	89,21%
Comunitarios	24.903	-166	-0,66%	13.805	124,39%	
No Comunitarios	61.703	-576	-0,92%	27.029	77,95%	
ESPAÑA	AMBOS SEXOS	3.620.139	-24.741	-0,68%	1.266.564	53,81%
	Hombres	1.821.607	-22.199	-1,20%	801.848	78,63%
	Mujeres	1.798.532	-2.542	-0,14%	464.716	34,84%
	Menores de 25	447.425	-13.906	-3,01%	169.677	61,09%
	Hombres	260.543	-8.596	-3,19%	111.496	74,81%
	Mujeres	186.882	-5.310	-2,76%	58.181	45,21%
	Españoles	3.127.648	-17.215	-0,55%	1.022.900	48,60%
	Extranjeros:	492.491	-7.526	-1,51%	243.664	97,93%
	Comunitarios	156.857	-3.145	-1,97%	86.970	124,44%
	No Comunitarios	335.634	-4.381	-1,29%	156.694	87,57%
CONTRATOS REGISTRADOS		Datos Mayo 2009	Variación intermensual		Variación interanual	
			Diferencia	%	Diferencia	%
COM. DE MADRID	Indefinidos	20.251	-1.329	-6,16%	-14.565	-41,83%
	Temporales	103.550	5.125	5,21%	-38.016	-26,85%
	TOTAL CONTRATOS	123.801	3.796	3,16%	-52.581	-29,81%
	Indefinidos/Totales	16,36%	-1,62		-3,38	
	Agricultura	14,37%	5,97		-0,50	
	Industria	23,99%	-3,64		-7,64	
	Construcción	10,25%	-1,30		-3,08	
	Servicios	16,89%	-1,53		-3,08	
ESPAÑA	Indefinidos	109.097	-2.377	-2,13%	-55.367	-33,67%
	Temporales	1.000.917	80.971	8,80%	-219.534	-17,99%
	TOTAL CONTRATOS	1.110.014	78.594	7,62%	-274.901	-19,85%
	Indefinidos/Totales	9,83%	-0,98		-2,05	

(1) NOTA:

Se aplica la nueva Clasificación de Actividades Económicas que supone a la vez una distribución diferente de la agrupación por sectores, motivo por el cual no se presentan las variaciones interanuales de Secciones de Actividad, ni de Sectores.

SERIE PARO REGISTRADO SISPE (Reconstruida 2.001 a abril 2.005) - COMUNIDAD DE MADRID -

MES	2.001	2.002	2.003	2.004	2.005	2.006	2.007	2.008	2.009
ENERO		236.831	258.009	259.943	235.260	225.259	218.201	246.797	369.256
FEBRERO	220.065	248.806	259.508	261.880	233.111	225.214	220.752	255.339	387.545
MARZO	221.546	246.257	262.846	258.131	234.722	223.860	222.811	253.924	405.673
ABRIL	217.508	249.460	260.161	260.796	233.518	220.235	222.172	259.611	415.142
MAYO	213.494	242.443	254.188	253.209	222.420	215.748	218.126	262.660	417.273
JUNIO	206.462	233.636	246.910	245.827	221.890	206.759	216.651	266.936	
JULIO	211.297	237.932	245.033	240.799	224.153	212.432	216.289	268.135	
AGOSTO	217.677	241.991	248.591	243.556	227.684	217.021	223.083	279.234	
SEPTIEMBRE	218.240	245.861	249.869	241.335	221.671	213.081	220.372	288.972	
OCTUBRE	225.278	254.902	255.921	242.181	221.285	213.581	225.543	315.159	
NOVIEMBRE	226.856	251.060	253.147	239.216	220.227	212.754	227.629	330.439	
DICIEMBRE	223.543	247.806	251.468	229.814	216.066	211.558	229.150	345.333	

VARIACIONES INTERMENSUALES ABSOLUTAS

MES	2.001	2.002	2.003	2.004	2.005	2.006	2.007	2.008	2.009
ENERO		13.288	10.202	8.475	5.446	9.193	6.643	17.647	23.923
FEBRERO		11.976	1.499	1.937	-2.149	-45	2.551	8.542	18.289
MARZO	1.481	-2.549	3.338	-3.749	1.611	-1.354	2.059	-1.415	18.128
ABRIL	-4.038	3.202	-2.685	2.665	-1.204	-3.625	-639	5.687	9.469
MAYO	-4.015	-7.017	-5.974	-7.587	-11.098	-4.487	-4.046	3.049	2.131
JUNIO	-7.031	-8.807	-7.277	-7.382	-530	-8.989	-1.475	4.276	
JULIO	4.835	4.296	-1.877	-5.028	2.263	5.673	-362	1.199	
AGOSTO	6.381	4.058	3.558	2.757	3.531	4.589	6.794	11.099	
SEPTIEMBRE	563	3.871	1.278	-2.222	-6.013	-3.940	-2.711	9.738	
OCTUBRE	7.038	9.041	6.052	846	-386	500	5.171	26.187	
NOVIEMBRE	1.578	-3.842	-2.774	-2.964	-1.058	-827	2.086	15.280	
DICIEMBRE	-3.313	-3.254	-1.679	-9.403	-4.161	-1.196	1.521	14.894	

VARIACIONES INTERMENSUALES RELATIVAS

MES	2.001	2.002	2.003	2.004	2.005	2.006	2.007	2.008	2.009
ENERO		5,94	4,12	3,37	2,37	4,25	3,14	7,70	6,93
FEBRERO		5,06	0,58	0,74	-0,91	-0,02	1,17	3,46	4,95
MARZO	0,67	-1,02	1,29	-1,43	0,69	-0,60	0,93	-0,55	4,68
ABRIL	-1,82	1,30	-1,02	1,03	-0,51	-1,62	-0,29	2,24	2,33
MAYO	-1,85	-2,81	-2,30	-2,91	-4,75	-2,04	-1,82	1,17	0,51
JUNIO	-3,29	-3,63	-2,86	-2,92	-0,24	-4,17	-0,68	1,63	
JULIO	2,34	1,84	-0,76	-2,05	1,02	2,74	-0,17	0,45	
AGOSTO	3,02	1,71	1,45	1,14	1,58	2,16	3,14	4,14	
SEPTIEMBRE	0,26	1,60	0,51	-0,91	-2,64	-1,82	-1,22	3,49	
OCTUBRE	3,22	3,68	2,42	0,35	-0,17	0,23	2,35	9,06	
NOVIEMBRE	0,70	-1,51	-1,08	-1,22	-0,48	-0,39	0,92	4,85	
DICIEMBRE	-1,46	-1,30	-0,66	-3,93	-1,89	-0,56	0,67	4,51	

VARIACIONES INTERANUALES ABSOLUTAS

MES	2.001	2.002	2.003	2.004	2.005	2.006	2.007	2.008	2.009
ENERO			21.178	1.935	-24.683	-10.001	-7.058	28.596	122.459
FEBRERO		28.741	10.702	2.372	-28.769	-7.897	-4.462	34.587	132.206
MARZO	24.711	16.589	-4.715	-23.409	-10.862	-1.049	31.113	151.749	
ABRIL		31.951	10.701	635	-27.278	-13.283	1.937	37.439	155.531
MAYO	28.950	11.744	-978	-30.789	-6.672	2.378	44.534	154.613	
JUNIO		27.174	13.274	-1.083	-23.937	-15.131	9.892	50.285	
JULIO		26.635	7.101	-4.234	-16.646	-11.721	3.857	51.846	
AGOSTO		24.313	6.600	-5.034	-15.872	-10.663	6.062	56.151	
SEPTIEMBRE		27.621	4.007	-8.534	-19.664	-8.590	7.291	68.600	
OCTUBRE		29.624	1.019	-13.740	-20.896	-7.704	11.962	89.616	
NOVIEMBRE		24.203	2.087	-13.931	-18.989	-7.473	14.875	102.810	
DICIEMBRE		24.263	3.662	-21.654	-13.748	-4.508	17.592	116.183	

VARIACIONES INTERANUALES RELATIVAS

MES	2.001	2.002	2.003	2.004	2.005	2.006	2.007	2.008	2.009
ENERO			8,94	0,75	-9,50	-4,25	-3,13	13,11	49,62
FEBRERO		13,06	4,30	0,91	-10,99	-3,39	-1,98	15,67	51,78
MARZO	11,15	6,74	-1,79	-9,07	-4,63	-0,47	13,96	59,76	
ABRIL		14,69	4,29	0,24	-10,46	-5,69	0,88	16,85	59,91
MAYO	13,56	4,84	-0,38	-12,16	-3,00	1,10	20,42	58,86	
JUNIO		13,16	5,68	-0,44	-9,74	-6,82	4,78	23,21	
JULIO		12,61	2,98	-1,73	-6,91	-5,23	1,82	23,97	
AGOSTO		11,17	2,73	-2,03	-6,52	-4,68	2,79	25,17	
SEPTIEMBRE		12,66	1,63	-3,42	-8,15	-3,88	3,42	31,13	
OCTUBRE		13,15	0,40	-5,37	-8,63	-3,48	5,60	39,73	
NOVIEMBRE		10,67	0,83	-5,50	-7,94	-3,39	6,99	45,17	
DICIEMBRE		10,85	1,48	-8,61	-5,98	-2,09	8,32	50,70	

ESPAÑA SERIE PARO REGISTRADO SISPE (Reconstruida 2.001 a abril 2.005) - ESPAÑA -

MES	2.001	2.002	2.003	2.004	2.005	2.006	2.007	2.008	2.009
ENERO		2.075.022	2.185.156	2.232.560	2.176.599	2.171.503	2.082.508	2.261.925	3.327.801
FEBRERO	1.993.274	2.149.908	2.180.216	2.219.300	2.165.420	2.169.277	2.075.275	2.315.331	3.481.859
MARZO	1.981.006	2.083.103	2.163.498	2.181.546	2.144.835	2.148.530	2.059.451	2.300.975	3.605.402
ABRIL	1.910.453	2.060.070	2.104.475	2.162.405	2.095.945	2.075.676	2.023.124	2.338.517	3.644.880
MAYO	1.898.285	2.002.924	2.035.601	2.090.702	2.007.393	2.004.528	1.973.231	2.353.575	3.620.139
JUNIO	1.842.556	1.962.963	2.020.367	2.054.113	1.974.860	1.959.754	1.965.869	2.390.424	
JULIO	1.835.738	1.961.852	1.995.964	2.014.218	1.989.417	1.954.984	1.970.338	2.426.916	
AGOSTO	1.878.513	1.983.982	2.016.675	2.049.639	2.019.110	1.983.677	2.028.296	2.530.001	
SEPTIEMBRE	1.889.185	2.006.786	2.039.630	2.050.514	2.013.286	1.966.166	2.017.363	2.625.368	
OCTUBRE	1.940.909	2.064.512	2.096.606	2.075.811	2.052.861	1.992.836	2.048.577	2.818.026	
NOVIEMBRE	1.985.857	2.117.144	2.143.206	2.121.089	2.095.580	2.023.164	2.094.473	2.989.269	
DICIEMBRE	1.988.715	2.127.018	2.181.248	2.112.715	2.102.937	2.022.873	2.129.547	3.128.963	

VARIACIONES INTERMENSUALES ABSOLUTAS

MES	2.001	2.002	2.003	2.004	2.005	2.006	2.007	2.008	2.009
ENERO		86.307	58.138	51.312	63.884	68.566	59.635	132.378	198.838
FEBRERO		74.886	-4.940	-13.260	-11.179	-2.226	-7.233	53.406	154.058
MARZO	-12.268	-66.805	-16.718	-37.754	-20.585	-20.747	-15.824	-14.356	123.543
ABRIL	-70.553	-23.033	-59.023	-19.141	-48.890	-72.854	-36.327	37.542	39.478
MAYO	-12.168	-57.146	-68.874	-71.703	-88.552	-71.148	-49.893	15.058	-24.741
JUNIO	-55.729	-39.961	-15.234	-36.589	-32.533	-44.774	-7.362	36.849	
JULIO	-6.818	-1.111	-24.403	-39.895	14.557	-4.770	4.469	36.492	
AGOSTO	42.775	22.130	20.711	35.421	29.693	28.693	57.958	103.085	
SEPTIEMBRE	10.672	22.804	22.955	875	-5.824	-17.511	-10.933	95.367	
OCTUBRE	51.724	57.726	56.976	25.297	39.575	26.670	31.214	192.658	
NOVIEMBRE	44.948	52.632	46.600	45.278	42.719	30.328	45.896	171.243	
DICIEMBRE	2.858	9.874	38.042	-8.374	7.357	-291	35.074	139.694	

VARIACIONES INTERMENSUALES RELATIVAS

MES	2.001	2.002	2.003	2.004	2.005	2.006	2.007	2.008	2.009
ENERO		4,34	2,73	2,35	3,02	3,26	2,95	6,22	6,35
FEBRERO		3,61	-0,23	-0,59	-0,51	-0,10	-0,35	2,36	4,63
MARZO	-0,62	-3,11	-0,77	-1,70	-0,95	-0,96	-0,76	-0,62	3,55
ABRIL	-3,56	-1,11	-2,73	-0,88	-2,28	-3,39	-1,76	1,63	1,09
MAYO	-0,64	-2,77	-3,27	-3,32	-4,22	-3,43	-2,47	0,64	-0,68
JUNIO	-2,94	-2,00	-0,75	-1,75	-1,62	-2,23	-0,37	1,57	
JULIO	-0,37	-0,06	-1,21	-1,94	0,74	-0,24	0,23	1,53	
AGOSTO	2,33	1,13	1,04	1,76	1,49	1,47	2,94	4,25	
SEPTIEMBRE	0,57	1,15	1,14	0,04	-0,29	-0,88	-0,54	3,77	
OCTUBRE	2,74	2,88	2,79	1,23	1,97	1,36	1,55	7,34	
NOVIEMBRE	2,32	2,55	2,22	2,18	2,08	1,52	2,24	6,08	
DICIEMBRE	0,14	0,47	1,78	-0,39	0,35	-0,01	1,67	4,67	

VARIACIONES INTERANUALES ABSOLUTAS

MES	2.001	2.002	2.003	2.004	2.005	2.006	2.007	2.008	2.009
ENERO			110.134	47.404	-55.961	-5.096	-88.995	179.417	1.065.876
FEBRERO		156.634	30.308	39.084	-53.880	3.857	-94.002	240.056	1.166.528
MARZO		102.097	80.395	18.048	-36.711	3.695	-89.079	241.524	1.304.427
ABRIL		149.617	44.405	57.930	-66.460	-20.269	-52.552	315.393	1.306.363
MAYO		104.639	32.677	55.101	-83.309	-2.865	-31.297	380.344	1.266.564
JUNIO		120.407	57.404	33.746	-79.253	-15.106	6.115	424.555	
JULIO		126.114	34.112	18.254	-24.801	-34.433	15.354	456.578	
AGOSTO		105.469	32.693	32.964	-30.529	-35.433	44.619	501.705	
SEPTIEMBRE		117.601	32.844	10.884	-37.228	-47.120	51.197	608.005	
OCTUBRE		123.603	32.094	-20.795	-22.950	-60.025	55.741	769.449	
NOVIEMBRE		131.287	26.062	-22.117	-25.509	-72.416	71.309	894.796	
DICIEMBRE		138.303	54.230	-68.533	-9.778	-80.064	106.674	999.416	

VARIACIONES INTERANUALES RELATIVAS

MES	2.001	2.002	2.003	2.004	2.005	2.006	2.007	2.008	2.009
ENERO			5,31	2,17	-2,51	-0,23	-4,10	8,62	47,12
FEBRERO		7,86	1,41	1,79	-2,43	0,18	-4,33	11,57	50,38
MARZO		5,15	3,86	0,83	-1,68	0,17	-4,15	11,73	56,69
ABRIL		7,83	2,16	2,75	-3,07	-0,97	-2,53	15,59	55,86
MAYO		5,51	1,63	2,71	-3,98	-0,14	-1,56	19,28	53,81
JUNIO		6,53	2,92	1,67	-3,86	-0,76	0,31	21,60	
JULIO		6,87	1,74	0,91	-1,23	-1,73	0,79	23,17	
AGOSTO		5,61	1,65	1,63	-1,49	-1,75	2,25	24,74	
SEPTIEMBRE		6,22	1,64	0,53	-1,82	-2,34	2,60	30,14	
OCTUBRE		6,37	1,55	-0,99	-1,11	-2,92	2,80	37,56	
NOVIEMBRE		6,61	1,23	-1,03	-1,20	-3,46	3,52	42,72	
DICIEMBRE		6,95	2,55	-3,14	-0,46	-3,81	5,27	46,93	