

# Paro y Contratos Registrados

## Septiembre 2.009

### Paro Registrado

En la Región el  
paro es de  
**430.784**

Crece menos entre  
las mujeres que  
entre los hombres

Los menores  
incrementos se  
producen en  
Industria

El paro registrado en las oficinas de empleo de la Comunidad de Madrid se sitúa en 430.784 personas, respecto al mes anterior supone un incremento del 1,42%, 6.025 personas más, si lo comparamos con el año anterior, representa un aumento de 141.812 personas el 49,07%.

En España, la cifra de paro es de 3.709.447, 80.367 personas más que en el mes anterior, respecto al año implica un incremento de 1.084.079 personas, el 41,29%.

El paro entre las mujeres sube menos que entre los hombres en el mes, un 0,43% frente a un 2,39%, situándose en 212.068 y 218.716 respectivamente; en la evolución anual sucede lo mismo, las mujeres paradas se incrementan un 40,36%, mientras que en el caso de los hombres crece un 58,63%.

En el colectivo de jóvenes menores de 25 años, el porcentaje de subida mensual del paro se eleva hasta el 10,64% y con respecto al año, al 50,93%

Por sectores económicos, los menores incrementos mensuales del paro se producen en Industria, un 1,03%, Servicios, el 1,07%, le sigue Construcción, el 1,48%, Agricultura, el 4,18% y por último el colectivo de "Sin Empleo Anterior" con un 8,85%.

En relación al año anterior, es en Construcción donde se produce la menor subida, con un 46,37%, seguido de Servicios con un 48,97%, Industria un 49,61%, Agricultura el 55,68% e igualmente el que más sube es el colectivo de "S/E Anterior", el 62,91%.

### Contratos

Los contratos  
indefinidos crecen  
en Madrid un  
**93,58%**

La tasa de  
indefinidos sobre  
total se eleva  
**3,08 puntos**

El número de contratos de trabajo formalizados en la Región se eleva a 161.950, un 56,58% más que en agosto pasado, con respecto al año supone un descenso de un 15,43%.

Los contratos indefinidos crecen en el mes hasta un 93,58%, 26.110 contratos indefinidos formalizados; la cifra de temporales es de 135.840 que supone un ascenso del 51,03%. Respecto al año en ambas tipologías de contrato se observan descensos, un 31,86% en indefinidos y un 11,32% en temporales.

En España, el número total de contratos asciende a 1.354.836, un 43,40% más que en el mes anterior y un 9,77% menos que en Septiembre de 2.008.

Por tipología de contratos, en España los indefinidos suman 128.374, lo que representa un incremento intermensual del 86,77%, que con respecto al año se traduce en un descenso del 26%. La cifra de temporales alcanza 1.226.462, un 40% más que en agosto pasado, respecto al año significa un descenso del 7,65%.

La tasa de contratos indefinidos sobre total de contratos en la Región se sitúa en 16,12%, se eleva 3,08 puntos porcentuales en relación al mes anterior, sin embargo comparado con septiembre de 2.008 se traduce en un descenso de 3,89 p.p.

En España la tasa de indefinidos sobre total es 9,48%, por lo que ha crecido en el mes 2,20 p.p., mientras que en el año ha descendido 2,08 p.p..

**PARO REGISTRADO COMUNIDAD DE MADRID**

		DATOS SEPTIEMB. 2.009			VARIACION INTERMENSUAL						VARIACION INTERANUAL					
		SEXO			HOMBRES		MUJERES		TOTAL		HOMBRES		MUJERES		TOTAL	
		Hombre	Mujer	Total	V.A.	%	V.A.	%	V.A.	%	V.A.	%	V.A.	%	V.A.	%
<b>EDAD</b>																
< 25	<20	8.038	5.560	13.598	1.072	15,39	823	17,37	1.895	16,19	1.493	22,81	1.494	36,74	2.987	28,15
	20 - 24	20.860	16.281	37.141	1.625	8,45	1.359	9,11	2.984	8,74	7.465	55,73	6.670	69,40	14.135	61,44
	<b>Subtotal &lt; 25</b>	<b>28.898</b>	<b>21.841</b>	<b>50.739</b>	<b>2.697</b>	<b>10,29</b>	<b>2.182</b>	<b>11,10</b>	<b>4.879</b>	<b>10,64</b>	<b>8.958</b>	<b>44,92</b>	<b>8.164</b>	<b>59,69</b>	<b>17.122</b>	<b>50,93</b>
25-44	25 - 29	29.842	26.328	56.170	774	2,66	-98	-0,37	676	1,22	11.089	59,13	8.467	47,40	19.556	53,41
	30 - 34	33.937	33.412	67.349	349	1,04	-451	-1,33	-102	-0,15	13.843	68,89	10.472	45,65	24.315	56,50
	35 - 39	30.905	32.801	63.706	304	0,99	-153	-0,46	151	0,24	13.035	72,94	10.024	44,01	23.059	56,73
	40 - 44	26.255	27.095	53.350	328	1,27	-236	-0,86	92	0,17	11.141	73,71	8.138	42,93	19.279	56,58
	<b>Subtotal 25 - 44</b>	<b>120.939</b>	<b>119.636</b>	<b>240.575</b>	<b>1.755</b>	<b>1,47</b>	<b>-938</b>	<b>-0,78</b>	<b>817</b>	<b>0,34</b>	<b>49.108</b>	<b>68,37</b>	<b>37.101</b>	<b>44,95</b>	<b>86.209</b>	<b>55,85</b>
> 45	45 - 49	21.134	22.233	43.367	208	0,99	-408	-1,80	-200	-0,46	8.700	69,97	6.646	42,64	15.346	54,77
	50 - 54	17.849	19.705	37.554	268	1,52	-195	-0,98	73	0,19	7.002	64,55	4.710	31,41	11.712	45,32
	55 - 59	16.181	17.290	33.471	144	0,90	109	0,63	253	0,76	4.503	38,56	2.851	19,75	7.354	28,16
	60 +	13.715	11.363	25.078	35	0,26	168	1,50	203	0,82	2.564	22,99	1.505	15,27	4.069	19,37
	<b>Subtotal &gt; 45</b>	<b>68.879</b>	<b>70.591</b>	<b>139.470</b>	<b>655</b>	<b>0,96</b>	<b>-326</b>	<b>-0,46</b>	<b>329</b>	<b>0,24</b>	<b>22.769</b>	<b>49,38</b>	<b>15.712</b>	<b>28,63</b>	<b>38.481</b>	<b>38,10</b>
<b>Total</b>		<b>218.716</b>	<b>212.068</b>	<b>430.784</b>	<b>5.107</b>	<b>2,39</b>	<b>918</b>	<b>0,43</b>	<b>6.025</b>	<b>1,42</b>	<b>80.835</b>	<b>58,63</b>	<b>60.977</b>	<b>40,36</b>	<b>141.812</b>	<b>49,07</b>
<b>NIVEL FORMATIVO</b>																
11	Estudios primarios incompletos	19.921	11.873	31.794	721	3,76	417	3,64	1.138	3,71	8.191	69,83	4.396	58,79	12.587	65,53
12	Estudios primarios completos	21.520	14.258	35.778	625	2,99	352	2,53	977	2,81	10.107	88,56	6.030	73,29	16.137	82,16
21	Prog. for. Inserc. laboral sin titulación 1ª et. secundaria (+ 300 horas)	786	511	1.297	29	3,83	17	3,44	46	3,68	177	29,06	126	32,73	303	30,48
22	1ª et. ed. secundaria sin tit. grad. escolar o equivalente	44.688	30.014	74.702	1.277	2,94	567	1,93	1.844	2,53	14.173	46,45	7.321	32,26	21.494	40,40
23	1ª et. ed. secundaria con título graduado escolar o equivalente	59.550	60.200	119.750	1.294	2,22	-52	-0,09	1.242	1,05	19.967	50,44	13.770	29,66	33.737	39,22
31	Prog. form. Inserc. laboral con titu. secundaria 1ª et. (+ 300 horas)	304	234	538	3	1,00	7	3,08	10	1,89	39	14,72	32	15,84	71	15,20
32	Enseñanzas bachillerato	26.757	32.697	59.454	595	2,27	-72	-0,22	523	0,89	9.331	53,55	9.141	38,81	18.472	45,07
33	Gº medio f.p. específica, artes plásticas y diseño y deportivas	9.441	14.392	23.833	100	1,07	-98	-0,68	2	0,01	4.003	73,61	3.885	36,98	7.888	49,47
34	Gº medio música y danza	52	76	128	-5	-8,77	-9	-10,59	-14	-9,86	12	30,00		0,00	30	30,61
41	Prog. for. inserción laboral precisan tit. secundaria 2ª et. (+ 300 horas)	77	56	133	1	1,32	-8	-12,50	-7	-5,00	4	5,48	10	21,74	14	11,76
51	Gº superior f.p. especif. y equival., artes plásticas, diseño y deportivas	9.079	11.525	20.604	16	0,18	-189	-1,61	-173	-0,83	4.119	83,04	3.962	52,39	8.081	64,53
52	Tit. propios universi. y otras enseñ. precisan tit. bachiller (2 y + años)	71	84	155	-2	-2,74	5	6,33	3	1,97	8	12,70	18	27,27	26	20,16
53	Prog. form. inserción laboral precisan f.p. Gº superior (+ 300 horas)	18	19	37	1	5,88	-2	-9,52	-1	-2,63	3	20,00	1	5,56	4	12,12
54	Diplomados o equivalente	6.415	10.643	17.058	61	0,96	-82	-0,76	-21	-0,12	2.975	86,48	3.838	56,40	6.813	66,50
55	Licenciados o equivalente	15.587	22.856	38.443	165	1,07	-104	-0,45	61	0,16	6.049	63,42	7.381	47,70	13.430	53,69
56	Estud. oficial. especialización profesional	77	141	218	2	2,67	-5	-3,42	-3	-1,36	24	45,28	53	60,23	77	54,61
61	Doctorado universitario	174	221	395	-8	-4,40	-2	-0,90	-10	-2,47	32	22,54	75	51,37	107	37,15
77	No asignados	0	0	0	0		0		0		-3	-100,0	-23	-100,0	-26	-100,0
80	Sin estudios	4.199	2.268	6.467	232	5,85	176	8,41	408	6,73	1.624	63,07	943	71,17	2.567	65,82

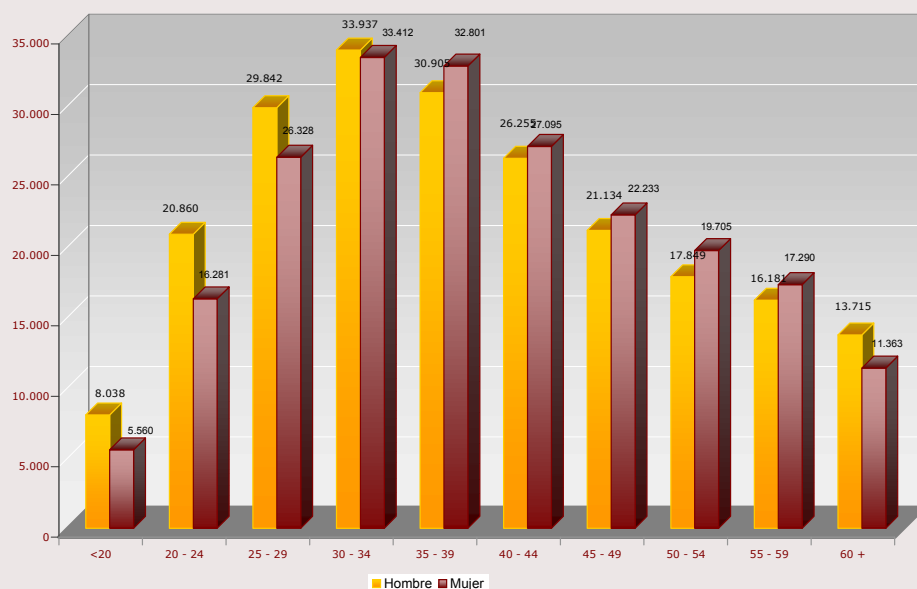
**PARO REGISTRADO COMUNIDAD DE MADRID**

		DATOS SEPTIEMB. 2.009			VARIACION INTERMENSUAL						VARIACION INTERANUAL					
		SEXO			HOMBRES		MUJERES		TOTAL		HOMBRES		MUJERES		TOTAL	
		Hombre	Mujer	Total	V.A.	%	V.A.	%	V.A.	%	V.A.	%	V.A.	%	V.A.	%
<b>GRUPOS PROFESIONALES</b>																
0	Fuerzas Armadas	64	21	85	-2	-3,03	3	16,67	1	1,19	-2	-3,03	3	16,67	1	1,19
1	Dirección Empresas Y Admones. Públicas	6.431	2.668	9.099	-36	-0,56	-32	-1,19	-68	-0,74	1.756	37,56	788	41,91	2.544	38,81
2	Tecs., Profes. Científicos E Intelectuales	17.963	24.557	42.520	109	0,61	-209	-0,84	-100	-0,23	7.252	67,71	7.789	46,45	15.041	54,74
3	Técnicos Y Profesionales De Apoyo	24.207	21.118	45.325	22	0,09	-321	-1,50	-299	-0,66	9.570	65,38	6.565	45,11	16.135	55,28
4	Empleados De Tipo Administrativo	13.309	52.143	65.452	259	1,98	-461	-0,88	-202	-0,31	4.485	50,83	14.263	37,65	18.748	40,14
5	Trab. Serv. Rest., Person., Protec. Y Vended.	16.561	47.941	64.502	826	5,25	775	1,64	1.601	2,55	6.516	64,87	14.250	42,30	20.766	47,48
6	Trab. Cualif. En Agricultura Y En Pesca	3.302	1.340	4.642	77	2,39	92	7,37	169	3,78	1.052	46,76	408	43,78	1.460	45,88
7	Artesan./Trab. C. Ind. Manuf. Const. Minería	73.509	4.295	77.804	1.719	2,39	-5	-0,12	1.714	2,25	27.746	60,63	819	23,56	28.565	58,01
8	Operadores Instal. Y Maquinar. Y Montador.	21.982	4.599	26.581	327	1,51	-71	-1,52	256	0,97	8.226	59,80	920	25,01	9.146	52,46
9	Trabajadores No Cualificados.	41.388	53.386	94.774	1.806	4,56	1.147	2,20	2.953	3,22	14.234	52,42	15.172	39,70	29.406	44,99
<b>SECTORES Y SECCIONES DE ACTIVIDAD (1)</b>																
A	Agricultura, ganadería, silvicultura y pesca	1.222	649	1.871	22	1,83	53	8,89	75	4,18	502	69,65	167	34,78	669	55,68
	<b>AGRICULTURA</b>	<b>1.222</b>	<b>649</b>	<b>1.871</b>	<b>22</b>	<b>1,83</b>	<b>53</b>	<b>8,89</b>	<b>75</b>	<b>4,18</b>	<b>502</b>	<b>69,65</b>	<b>167</b>	<b>34,78</b>	<b>669</b>	<b>55,68</b>
B	Industrias extractivas	472	409	881	50	11,85	37	9,95	87	10,96	186	65,29	107	35,32	293	49,88
C	Industria manufacturera	19.240	14.541	33.781	-74	-0,38	291	2,04	217	0,65	7.445	63,12	3.800	35,38	11.246	49,90
D	Suministro de energía eléctrica, gas, vapor y aire	119	73	192	-7	-5,56	4	5,80	-3	-1,54	92	334,00	14	23,98	106	122,48
E	Suministro de agua, actividades de saneamiento, ge	2.579	2.701	5.280	153	6,31	-44	-1,60	109	2,11	829	47,33	835	44,74	1.663	46,00
	<b>INDUSTRIA</b>	<b>22.410</b>	<b>17.724</b>	<b>40.134</b>	<b>122</b>	<b>0,55</b>	<b>288</b>	<b>1,65</b>	<b>410</b>	<b>1,03</b>	<b>8.552</b>	<b>61,71</b>	<b>4.756</b>	<b>36,68</b>	<b>13.308</b>	<b>49,61</b>
F	Construcción	65.554	8.061	73.615	1.190	1,85	-117	-1,43	1.073	1,48	20.832	46,58	2.489	44,67	23.321	46,37
	<b>CONSTRUCCION</b>	<b>65.554</b>	<b>8.061</b>	<b>73.615</b>	<b>1.190</b>	<b>1,85</b>	<b>-117</b>	<b>-1,43</b>	<b>1.073</b>	<b>1,48</b>	<b>20.832</b>	<b>46,58</b>	<b>2.489</b>	<b>44,67</b>	<b>23.321</b>	<b>46,37</b>
G	Comercio al por Septiembre y al por menor; reparación d	24.285	32.631	56.916	339	1,42	294	0,91	633	1,12	9.034	59,24	8.609	35,84	17.643	44,93
H	Transporte y almacenamiento	10.620	4.977	15.597	5	0,05	-25	-0,50	-20	-0,13	3.967	59,64	1.586	46,77	5.553	55,29
I	Hostelería	9.901	17.581	27.482	257	2,66	-1.303	-6,90	-1.046	-3,67	3.429	52,98	5.108	40,95	8.537	45,06
J	Información y comunicaciones	7.523	7.186	14.709	-98	-1,29	-119	-1,63	-217	-1,45	3.044	67,98	2.161	43,01	5.206	54,78
K	Actividades financieras y de seguros	1.476	2.333	3.809	2	0,14	-13	-0,55	-11	-0,29	308	26,38	493	26,78	801	26,63
L	Actividades inmobiliarias	1.583	2.415	3.998	-15	-0,94	-79	-3,17	-94	-2,30	348	28,21	263	12,22	611	18,05
M	Actividades profesionales, científicas y técnicas	28.922	35.666	64.588	1.073	3,85	1.158	3,36	2.231	3,58	15.266	111,78	13.954	64,27	29.220	82,61
N	Actividades administrativas y servicios auxiliares	24.482	36.150	60.632	1.113	4,76	781	2,21	1.894	3,22	7.083	40,71	8.531	30,89	15.614	34,68
O	Administración Pública y defensa; Seguridad Social	2.979	6.824	9.803	2	0,07	-83	-1,20	-81	-0,82	910	43,97	1.526	28,80	2.436	33,06
P	Educación	2.759	7.986	10.745	-329	-10,65	-1.774	-18,18	-2.103	-16,37	1.170	73,64	2.195	37,91	3.365	45,61
Q	Actividades sanitarias y de servicios sociales	1.763	9.841	11.604	188	11,94	682	7,45	870	8,11	731	70,78	2.567	35,28	3.297	39,69
S	Otros servicios	3.037	7.337	10.374	194	6,82	33	0,45	227	2,24	930	44,11	4.690	177,19	5.620	118,20
R	Actividades artísticas, recreativas y de entrenimi	3.341	3.710	7.051	258	8,37	257	7,44	515	7,88	1.522	83,72	-1.791	-32,56	-269	-3,67
T	Actividades de los hogares como empleadores de per	981	865	1.846	274	38,76	104	13,67	378	25,75	467	90,93	228	35,89	696	60,47
U	Actividades de organizaciones y organismos extrate	34	47	81	-1	-2,86	-3	-6,00	-4	-4,71	16	84,24	17	56,39	32	66,98
	<b>SERVICIOS</b>	<b>123.686</b>	<b>175.549</b>	<b>299.235</b>	<b>3.262</b>	<b>2,71</b>	<b>-90</b>	<b>-0,05</b>	<b>3.172</b>	<b>1,07</b>	<b>48.226</b>	<b>63,91</b>	<b>50.137</b>	<b>39,98</b>	<b>98.362</b>	<b>48,97</b>
X	Sin empleo anterior	5.844	10.085	15.929	511	9,58	784	8,43	1.295	8,85	2.724	87,28	3.428	51,49	6.151	62,91
	<b>COLECTIVO SIN EMPLEO ANTERIOR</b>	<b>5.844</b>	<b>10.085</b>	<b>15.929</b>	<b>511</b>	<b>9,58</b>	<b>784</b>	<b>8,43</b>	<b>1.295</b>	<b>8,85</b>	<b>2.724</b>	<b>87,28</b>	<b>3.428</b>	<b>51,49</b>	<b>6.151</b>	<b>62,91</b>

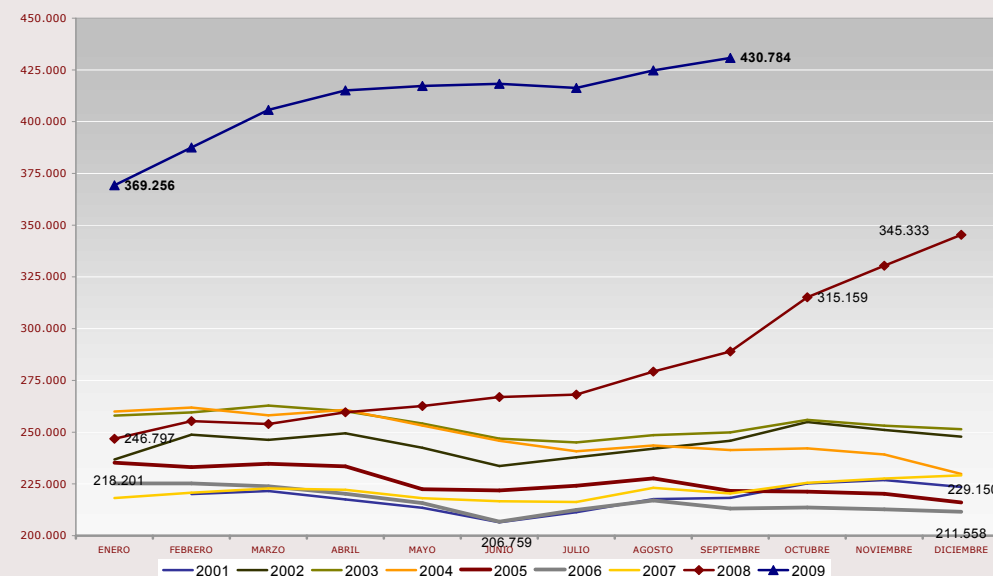
## PARO REGISTRADO COMUNIDAD DE MADRID

		DATOS SEPTIEMB. 2.009			VARIACION INTERMENSUAL						VARIACION INTERANUAL					
		SEXO			HOMBRES		MUJERES		TOTAL		HOMBRES		MUJERES		TOTAL	
		Hombre	Mujer	Total	V.A.	%	V.A.	%	V.A.	%	V.A.	%	V.A.	%	V.A.	%
<b>NACIONALIDAD</b>																
0	Española	161.460	181.994	343.454	3.327	2,10	-51	-0,03	3.276	0,96	58.141	56,27	48.216	36,04	106.357	44,86
1	Comunitaria	16.276	9.607	25.883	363	2,28	309	3,32	672	2,67	7.170	78,74	4.733	97,11	11.903	85,14
2	Extracomunitaria	40.980	20.467	61.447	1.417	3,58	660	3,33	2.077	3,50	15.524	60,98	8.028	64,54	23.552	62,15
<b>TIEMPO EN DESEMPLEO</b>																
P.L.D	<3 MESES	84.497	71.124	155.621	4.857	6,10	933	1,33	5.790	3,86	16.238	23,79	14.059	24,64	30.297	24,17
	3-6 MESES	40.776	35.387	76.163	-1.796	-4,22	-159	-0,45	-1.955	-2,50	13.935	51,92	11.565	48,55	25.500	50,33
	6-12 MESES	55.654	45.724	101.378	323	0,58	-1.082	-2,31	-759	-0,74	33.401	150,10	20.536	81,53	53.937	113,69
	1-2 AÑOS	28.824	32.575	61.399	1.586	5,82	945	2,99	2.531	4,30	15.515	116,58	10.666	48,68	26.181	74,34
	2-3 AÑOS	4.080	10.649	14.729	69	1,72	173	1,65	242	1,67	1.352	49,56	2.955	38,41	4.307	41,33
	3-4 AÑOS	1.493	4.812	6.305	68	4,77	6	0,12	74	1,19	427	40,06	602	14,30	1.029	19,50
	> 4 AÑOS	3.392	11.797	15.189	0	0,00	102	0,87	102	0,68	-33	-0,96	594	5,30	561	3,84
	Subtotal Paro Larga Duración		37.789	59.833	97.622	1.723	4,78	1.226	2,09	2.949	3,11	17.261	84,09	14.817	32,91	32.078
<b>TOTAL</b>		<b>218.716</b>	<b>212.068</b>	<b>430.784</b>	<b>5.107</b>	<b>2,39</b>	<b>918</b>	<b>0,43</b>	<b>6.025</b>	<b>1,42</b>	<b>80.835</b>	<b>58,63</b>	<b>60.977</b>	<b>40,36</b>	<b>141.812</b>	<b>49,07</b>

PARO REGISTRADO COMUNIDAD DE MADRID - SEPTIEMBRE 2.009-



SERIE PARO REGISTRADO COMUNIDAD DE MADRID



## Resumen Mensual Paro y Contratos Registrados, Madrid y España

PARO REGISTRADO		Datos Septiembre 2009	Variación intermensual		Variación interanual	
			Diferencia	%	Diferencia	%
COMUNIDAD DE MADRID	<b>AMBOS SEXOS</b>	<b>430.784</b>	<b>6.025</b>	<b>1,42%</b>	<b>141.812</b>	<b>49,07%</b>
	Hombres	218.716	5.107	2,39%	80.835	58,63%
	Mujeres	212.068	918	0,43%	60.977	40,36%
	<b>Menores de 25</b>	<b>50.739</b>	<b>4.879</b>	<b>10,64%</b>	<b>17.122</b>	<b>50,93%</b>
	Hombres	28.898	2.697	10,29%	8.958	44,92%
	Mujeres	21.841	2.182	11,10%	8.164	59,69%
	Agricultura	1.871	75	4,18%	669	55,68%
	Industria	40.134	410	1,03%	13.308	49,61%
	Construcción	73.615	1.073	1,48%	23.321	46,37%
	Servicios	299.235	3.172	1,07%	98.362	48,97%
	S/E Anterior	15.929	1.295	8,85%	6.151	62,91%
	Españoles	343.454	3.276	0,96%	106.357	44,86%
	Extranjeros:	<b>87.330</b>	<b>2.749</b>	<b>3,25%</b>	<b>35.455</b>	<b>68,35%</b>
Comunitarios	25.838	627	2,49%	11.858	84,82%	
No Comunitarios	61.492	2.122	3,57%	23.597	62,27%	
ESPAÑA	<b>AMBOS SEXOS</b>	<b>3.709.447</b>	<b>80.367</b>	<b>2,21%</b>	<b>1.084.079</b>	<b>41,29%</b>
	Hombres	1.851.361	33.956	1,87%	632.629	51,91%
	Mujeres	1.858.086	46.411	2,56%	451.450	32,09%
	<b>Menores de 25</b>	<b>444.606</b>	<b>30.808</b>	<b>7,45%</b>	<b>124.963</b>	<b>39,09%</b>
	Hombres	251.950	14.444	6,08%	69.760	38,29%
	Mujeres	192.656	16.364	9,28%	55.203	40,16%
	Españoles	3.208.129	67.619	2,15%	881.631	37,90%
	Extranjeros:	<b>501.318</b>	<b>12.748</b>	<b>2,61%</b>	<b>202.448</b>	<b>67,74%</b>
	Comunitarios	160.366	2.797	1,78%	71.563	80,59%
	No Comunitarios	340.952	9.951	3,01%	130.885	62,31%
CONTRATOS REGISTRADOS		Datos Septiembre 2009	Variación intermensual		Variación interanual	
			Diferencia	%	Diferencia	%
COM. DE MADRID	Indefinidos	26.110	12.622	93,58%	-12.209	-31,86%
	Temporales	135.840	45.898	51,03%	-17.342	-11,32%
	<b>TOTAL CONTRATOS</b>	<b>161.950</b>	<b>58.520</b>	<b>56,58%</b>	<b>-29.551</b>	<b>-15,43%</b>
	<b>Indefinidos/Totales</b>	<b>16,12%</b>	<b>3,08</b>		<b>-3,89</b>	
	Agricultura	7,24%	-2,36		-6,74	
	Industria	23,31%	5,64		-6,58	
	Construcción	9,87%	2,52		-1,24	
	Servicios	16,56%	2,74		-4,00	
ESPAÑA	Indefinidos	128.374	59.639	86,77%	-45.107	-26,00%
	Temporales	1.226.462	350.374	39,99%	-101.652	-7,65%
	<b>TOTAL CONTRATOS</b>	<b>1.354.836</b>	<b>410.013</b>	<b>43,40%</b>	<b>-146.759</b>	<b>-9,77%</b>
	<b>Indefinidos/Totales</b>	<b>9,48%</b>	<b>2,20</b>		<b>-2,08</b>	

**SERIE PARO REGISTRADO SISPE (Reconstruida 2.001 a abril 2.005) - COMUNIDAD DE MADRID -**

MES	2.001	2.002	2.003	2.004	2.005	2.006	2.007	2.008	2.009
ENERO		236.831	258.009	259.943	235.260	225.259	218.201	246.797	369.256
FEBRERO	220.065	248.806	259.508	261.880	233.111	225.214	220.752	255.339	387.545
MARZO	221.546	246.257	262.846	258.131	234.722	223.860	222.811	253.924	405.673
ABRIL	217.508	249.460	260.161	260.796	233.518	220.235	222.172	259.611	415.142
MAYO	213.494	242.443	254.188	253.209	222.420	215.748	218.126	262.660	417.273
JUNIO	206.462	233.636	246.910	245.827	221.890	206.759	216.651	266.936	418.284
JULIO	211.297	237.932	245.033	240.799	224.153	212.432	216.289	268.135	416.264
AGOSTO	217.677	241.991	248.591	243.556	227.684	217.021	223.083	279.234	424.759
SEPTIEMBRE	218.240	245.861	249.869	241.335	221.671	213.081	220.372	288.972	<b>430.784</b>
OCTUBRE	225.278	254.902	255.921	242.181	221.285	213.581	225.543	315.159	
NOVIEMBRE	226.856	251.060	253.147	239.216	220.227	212.754	227.629	330.439	
DICIEMBRE	223.543	247.806	251.468	229.814	216.066	211.558	229.150	345.333	

**VARIACIONES INTERMENSUALES ABSOLUTAS**

MES	2.001	2.002	2.003	2.004	2.005	2.006	2.007	2.008	2.009
ENERO		13.288	10.202	8.475	5.446	9.193	6.643	17.647	23.923
FEBRERO		11.976	1.499	1.937	-2.149	-45	2.551	8.542	18.289
MARZO	1.481	-2.549	3.338	-3.749	1.611	-1.354	2.059	-1.415	18.128
ABRIL	-4.038	3.202	-2.685	2.665	-1.204	-3.625	-639	5.687	9.469
MAYO	-4.015	-7.017	-5.974	-7.587	-11.098	-4.487	-4.046	3.049	2.131
JUNIO	-7.031	-8.807	-7.277	-7.382	-530	-8.989	-1.475	4.276	1.011
JULIO	4.835	4.296	-1.877	-5.028	2.263	5.673	-362	1.199	-2.020
AGOSTO	6.381	4.058	3.558	2.757	3.531	4.589	6.794	11.099	8.495
SEPTIEMBRE	563	3.871	1.278	-2.222	-6.013	-3.940	-2.711	9.738	<b>6.025</b>
OCTUBRE	7.038	9.041	6.052	846	-386	500	5.171	26.187	
NOVIEMBRE	1.578	-3.842	-2.774	-2.964	-1.058	-827	2.086	15.280	
DICIEMBRE	-3.313	-3.254	-1.679	-9.403	-4.161	-1.196	1.521	14.894	

**VARIACIONES INTERMENSUALES RELATIVAS**

MES	2.001	2.002	2.003	2.004	2.005	2.006	2.007	2.008	2.009
ENERO		5,94	4,12	3,37	2,37	4,25	3,14	7,70	6,93
FEBRERO		5,06	0,58	0,74	-0,91	-0,02	1,17	3,46	4,95
MARZO	0,67	-1,02	1,29	-1,43	0,69	-0,60	0,93	-0,55	4,68
ABRIL	-1,82	1,30	-1,02	1,03	-0,51	-1,62	-0,29	2,24	2,33
MAYO	-1,85	-2,81	-2,30	-2,91	-4,75	-2,04	-1,82	1,17	0,51
JUNIO	-3,29	-3,63	-2,86	-2,92	-0,24	-4,17	-0,68	1,63	0,24
JULIO	2,34	1,84	-0,76	-2,05	1,02	2,74	-0,17	0,45	-0,48
AGOSTO	3,02	1,71	1,45	1,14	1,58	2,16	3,14	4,14	2,04
SEPTIEMBRE	0,26	1,60	0,51	-0,91	-2,64	-1,82	-1,22	3,49	<b>1,42</b>
OCTUBRE	3,22	3,68	2,42	0,35	-0,17	0,23	2,35	9,06	
NOVIEMBRE	0,70	-1,51	-1,08	-1,22	-0,48	-0,39	0,92	4,85	
DICIEMBRE	-1,46	-1,30	-0,66	-3,93	-1,89	-0,56	0,67	4,51	

**VARIACIONES INTERANUALES ABSOLUTAS**

MES	2.001	2.002	2.003	2.004	2.005	2.006	2.007	2.008	2.009
ENERO			21.178	1.935	-24.683	-10.001	-7.058	28.596	122.459
FEBRERO		28.741	10.702	2.372	-28.769	-7.897	-4.462	34.587	132.206
MARZO		24.711	16.589	-4.715	-23.409	-10.862	-1.049	31.113	151.749
ABRIL		31.951	10.701	635	-27.278	-13.283	1.937	37.439	155.531
MAYO		28.950	11.744	-978	-30.789	-6.672	2.378	44.534	154.613
JUNIO		27.174	13.274	-1.083	-23.937	-15.131	9.892	50.285	151.348
JULIO		26.635	7.101	-4.234	-16.646	-11.721	3.857	51.846	148.129
AGOSTO		24.313	6.600	-5.034	-15.872	-10.663	6.062	56.151	145.525
SEPTIEMBRE		27.621	4.007	-8.534	-19.664	-8.590	7.291	68.600	<b>141.812</b>
OCTUBRE		29.624	1.019	-13.740	-20.896	-7.704	11.962	89.616	
NOVIEMBRE		24.203	2.087	-13.931	-18.989	-7.473	14.875	102.810	
DICIEMBRE		24.263	3.662	-21.654	-13.748	-4.508	17.592	116.183	

**VARIACIONES INTERANUALES RELATIVAS**

MES	2.001	2.002	2.003	2.004	2.005	2.006	2.007	2.008	2.009
ENERO			8,94	0,75	-9,50	-4,25	-3,13	13,11	49,62
FEBRERO		13,06	4,30	0,91	-10,99	-3,39	-1,98	15,67	51,78
MARZO		11,15	6,74	-1,79	-9,07	-4,63	-0,47	13,96	59,76
ABRIL		14,69	4,29	0,24	-10,46	-5,69	0,88	16,85	59,91
MAYO		13,56	4,84	-0,38	-12,16	-3,00	1,10	20,42	58,86
JUNIO		13,16	5,68	-0,44	-9,74	-6,82	4,78	23,21	56,70
JULIO		12,61	2,98	-1,73	-6,91	-5,23	1,82	23,97	55,24
AGOSTO		11,17	2,73	-2,03	-6,52	-4,68	2,79	25,17	52,12
SEPTIEMBRE		12,66	1,63	-3,42	-8,15	-3,88	3,42	31,13	<b>49,07</b>
OCTUBRE		13,15	0,40	-5,37	-8,63	-3,48	5,60	39,73	
NOVIEMBRE		10,67	0,83	-5,50	-7,94	-3,39	6,99	45,17	
DICIEMBRE		10,85	1,48	-8,61	-5,98	-2,09	8,32	50,70	

**ESPAÑA SERIE PARO REGISTRADO SISPE (Reconstruida 2.001 a abril 2.005) - ESPAÑA -**

MES	2.001	2.002	2.003	2.004	2.005	2.006	2.007	2.008	2.009
ENERO		2.075.022	2.185.156	2.232.560	2.176.599	2.171.503	2.082.508	2.261.925	3.327.801
FEBRERO	1.993.274	2.149.908	2.180.216	2.219.300	2.165.420	2.169.277	2.075.275	2.315.331	3.481.859
MARZO	1.981.006	2.083.103	2.163.498	2.181.546	2.144.835	2.148.530	2.059.451	2.300.975	3.605.402
ABRIL	1.910.453	2.060.070	2.104.475	2.162.405	2.095.945	2.075.676	2.023.124	2.338.517	3.644.880
MAYO	1.898.285	2.002.924	2.035.601	2.090.702	2.007.393	2.004.528	1.973.231	2.353.575	3.620.139
JUNIO	1.842.556	1.962.963	2.020.367	2.054.113	1.974.860	1.959.754	1.965.869	2.390.424	3.564.889
JULIO	1.835.738	1.961.852	1.995.964	2.014.218	1.989.417	1.954.984	1.970.338	2.426.916	3.544.095
AGOSTO	1.878.513	1.983.982	2.016.675	2.049.639	2.019.110	1.983.677	2.028.296	2.530.001	3.629.080
SEPTIEMBRE	1.889.185	2.006.786	2.039.630	2.050.514	2.013.286	1.966.166	2.017.363	2.625.368	<b>3.709.447</b>
OCTUBRE	1.940.909	2.064.512	2.096.606	2.075.811	2.052.861	1.992.836	2.048.577	2.818.026	
NOVIEMBRE	1.985.857	2.117.144	2.143.206	2.121.089	2.095.580	2.023.164	2.094.473	2.989.269	
DICIEMBRE	1.988.715	2.127.018	2.181.248	2.112.715	2.102.937	2.022.873	2.129.547	3.128.963	

**VARIACIONES INTERMENSUALES ABSOLUTAS**

MES	2.001	2.002	2.003	2.004	2.005	2.006	2.007	2.008	2.009
ENERO		86.307	58.138	51.312	63.884	68.566	59.635	132.378	198.838
FEBRERO		74.886	-4.940	-13.260	-11.179	-2.226	-7.233	53.406	154.058
MARZO	-12.268	-66.805	-16.718	-37.754	-20.585	-20.747	-15.824	-14.356	123.543
ABRIL	-70.553	-23.033	-59.023	-19.141	-48.890	-72.854	-36.327	37.542	39.478
MAYO	-12.168	-57.146	-68.874	-71.703	-88.552	-71.148	-49.893	15.058	-24.741
JUNIO	-55.729	-39.961	-15.234	-36.589	-32.533	-44.774	-7.362	36.849	-55.250
JULIO	-6.818	-1.111	-24.403	-39.895	14.557	-4.770	4.469	36.492	-20.794
AGOSTO	42.775	22.130	20.711	35.421	29.693	28.693	57.958	103.085	84.985
SEPTIEMBRE	10.672	22.804	22.955	875	-5.824	-17.511	-10.933	95.367	<b>80.367</b>
OCTUBRE	51.724	57.726	56.976	25.297	39.575	26.670	31.214	192.658	
NOVIEMBRE	44.948	52.632	46.600	45.278	42.719	30.328	45.896	171.243	
DICIEMBRE	2.858	9.874	38.042	-8.374	7.357	-291	35.074	139.694	

**VARIACIONES INTERMENSUALES RELATIVAS**

MES	2.001	2.002	2.003	2.004	2.005	2.006	2.007	2.008	2.009
ENERO		4,34	2,73	2,35	3,02	3,26	2,95	6,22	6,35
FEBRERO		3,61	-0,23	-0,59	-0,51	-0,10	-0,35	2,36	4,63
MARZO	-0,62	-3,11	-0,77	-1,70	-0,95	-0,96	-0,76	-0,62	3,55
ABRIL	-3,56	-1,11	-2,73	-0,88	-2,28	-3,39	-1,76	1,63	1,09
MAYO	-0,64	-2,77	-3,27	-3,32	-4,22	-3,43	-2,47	0,64	-0,68
JUNIO	-2,94	-2,00	-0,75	-1,75	-1,62	-2,23	-0,37	1,57	-1,53
JULIO	-0,37	-0,06	-1,21	-1,94	0,74	-0,24	0,23	1,53	-0,58
AGOSTO	2,33	1,13	1,04	1,76	1,49	1,47	2,94	4,25	2,40
SEPTIEMBRE	0,57	1,15	1,14	0,04	-0,29	-0,88	-0,54	3,77	<b>2,21</b>
OCTUBRE	2,74	2,88	2,79	1,23	1,97	1,36	1,55	7,34	
NOVIEMBRE	2,32	2,55	2,22	2,18	2,08	1,52	2,24	6,08	
DICIEMBRE	0,14	0,47	1,78	-0,39	0,35	-0,01	1,67	4,67	

**VARIACIONES INTERANUALES ABSOLUTAS**

MES	2.001	2.002	2.003	2.004	2.005	2.006	2.007	2.008	2.009
ENERO			110.134	47.404	-55.961	-5.096	-88.995	179.417	1.065.876
FEBRERO		156.634	30.308	39.084	-53.880	3.857	-94.002	240.056	1.166.528
MARZO		102.097	80.395	18.048	-36.711	3.695	-89.079	241.524	1.304.427
ABRIL		149.617	44.405	57.930	-66.460	-20.269	-52.552	315.393	1.306.363
MAYO		104.639	32.677	55.101	-83.309	-2.865	-31.297	380.344	1.266.564
JUNIO		120.407	57.404	33.746	-79.253	-15.106	6.115	424.555	1.174.465
JULIO		126.114	34.112	18.254	-24.801	-34.433	15.354	456.578	1.117.179
AGOSTO		105.469	32.693	32.964	-30.529	-35.433	44.619	501.705	1.099.079
SEPTIEMBRE		117.601	32.844	10.884	-37.228	-47.120	51.197	608.005	<b>1.084.079</b>
OCTUBRE		123.603	32.094	-20.795	-22.950	-60.025	55.741	769.449	
NOVIEMBRE		131.287	26.062	-22.117	-25.509	-72.416	71.309	894.796	
DICIEMBRE		138.303	54.230	-68.533	-9.778	-80.064	106.674	999.416	

**VARIACIONES INTERANUALES RELATIVAS**

MES	2.001	2.002	2.003	2.004	2.005	2.006	2.007	2.008	2.009
ENERO			5,31	2,17	-2,51	-0,23	-4,10	8,62	47,12
FEBRERO		7,86	1,41	1,79	-2,43	0,18	-4,33	11,57	50,38
MARZO		5,15	3,86	0,83	-1,68	0,17	-4,15	11,73	56,69
ABRIL		7,83	2,16	2,75	-3,07	-0,97	-2,53	15,59	55,86
MAYO		5,51	1,63	2,71	-3,98	-0,14	-1,56	19,28	53,81
JUNIO		6,53	2,92	1,67	-3,86	-0,76	0,31	21,60	49,13
JULIO		6,87	1,74	0,91	-1,23	-1,73	0,79	23,17	46,03
AGOSTO		5,61	1,65	1,63	-1,49	-1,75	2,25	24,74	43,44
SEPTIEMBRE		6,22	1,64	0,53	-1,82	-2,34	2,60	30,14	<b>41,29</b>
OCTUBRE		6,37	1,55	-0,99	-1,11	-2,92	2,80	37,56	
NOVIEMBRE		6,61	1,23	-1,03	-1,20	-3,46	3,52	42,72	
DICIEMBRE		6,95	2,55	-3,14	-0,46	-3,81	5,27	46,93	