

### Paro Registrado

**En Agosto el paro es de 468.609**

El paro registrado en las oficinas de empleo de la Comunidad de Madrid se sitúa en 468.609 personas, siendo el comportamiento del paro en el mes de agosto típicamente alcista, el incremento mensual del 1,27% es el más bajo desde agosto de 2.004, representa 5.889 personas más; igualmente al observar la evolución interanual, supone un incremento del 10,32%, el más bajo para este mes desde el año 2.007, 43.850 personas más que el año anterior.

En España, la cifra de paro es de 3.969.661, un 1,56% más que en el mes anterior, significa un incremento de 61.083 parados; con respecto al año anterior implica una subida de 9,38%, 340.581 personas más.

**Los jóvenes menores de 25 años bajan un 1,75%.**

Analizando la evolución del paro por sexos, se observa un aumento mensual en el paro masculino de 1.442, un 0,63% de subida, mientras que las mujeres se incrementan un 1,90%, 4.447 mujeres más. En el período anual ambos sexos presentan ascensos, un 7,50% en el caso de los hombres y un 13,18% en el de las mujeres, quedando la cifra en 229.637 y 238.972 respectivamente.

En el grupo de jóvenes menores de 25 años, el paro en el mes desciende entre los hombres un 1,75% y entre las mujeres aumenta un 2,31%; respecto al año el descenso entre los hombres es del 3,98%, mientras las mujeres aumentan en un 5,33%

**El paro baja en Construcción el 0,45%**

Desde la perspectiva de la evolución del paro por sectores, las bajadas intermensuales más significativas se producen en Construcción el -0,45%, 336 personas menos y en el colectivo de "Sin Empleo Anterior" el -0,90% (-175 personas); por otra parte sube en Industria, el 0,17%, con 71 personas más y en Servicios un 1,94%, (6.330 personas).

Respecto a la evolución anual, el paro sube en Agricultura un 44,54%, en el colectivo de "Sin Empleo Anterior" un 31,75%, en Servicios un 12,23%, en Industria un 2,67% y en Construcción un 1,58%.

### Contratos

**La contratación aumenta un 9,13% en el año**

El número total de contratos de trabajo formalizados en la Región es de 112.877, representan un descenso intermensual del 31,36%, no obstante respecto al año significa un aumento del 9,13%.

Los contratos indefinidos bajan en el mes un 32,45% y en el año un 1,43%, alcanzando la cifra de 13.295.

La cifra de contratos temporales se reduce en el mes un 31,21%, sin embargo respecto al año aumentan un 10,72%, siendo el total 99.582 contratos temporales.

En España, el número total de contratos es de 1.010.216, esta cifra representa un descenso mensual del 27,70% y un crecimiento anual del 6,92%. Por tipología de contratos, los indefinidos se reducen en el mes un 30,24% y en el año un 2,75%; los temporales suben un 7,68% en el año y bajan un 27,51% en el mes, alcanzando las cifras de 66.846 contratos indefinidos y 943.370 temporales.

**La tasa de indefinidos sobre total es de 11,78%**

La tasa de contratos indefinidos sobre el total, en la Región se sitúa en 11,78%, representa 19 centésimas menos que en julio pasado y 1,26 puntos porcentuales inferior a la de agosto del año anterior. Para España, la tasa es del 6,62%, implica un descenso en el mes de 24 centésimas y en el año de 66 centésimas.

**PARO REGISTRADO COMUNIDAD DE MADRID**

		DATOS AGOSTO 2.010			VARIACION INTERMENSUAL						VARIACION INTERANUAL					
		SEXO			HOMBRES		MUJERES		TOTAL		HOMBRES		MUJERES		TOTAL	
		Hombre	Mujer	Total	V.A.	%	V.A.	%	V.A.	%	V.A.	%	V.A.	%	V.A.	%
EDAD																
< 25	<20	6.788	4.879	11.667	-425	-5,89	-217	-4,26	-642	-5,22	-178	-2,56	142	3,00	-36	-0,31
	20 - 24	18.370	15.827	34.197	-24	-0,13	685	4,52	661	1,97	-865	-4,50	905	6,06	40	0,12
	<b>Subtotal &lt; 25</b>	<b>25.158</b>	<b>20.706</b>	<b>45.864</b>	<b>-449</b>	<b>-1,75</b>	<b>468</b>	<b>2,31</b>	<b>19</b>	<b>0,04</b>	<b>-1.043</b>	<b>-3,98</b>	<b>1.047</b>	<b>5,33</b>	<b>4</b>	<b>0,01</b>
25-44	25 - 29	28.372	28.498	56.870	251	0,89	806	2,91	1.057	1,89	-696	-2,39	2.072	7,84	1.376	2,48
	30 - 34	35.049	37.518	72.567	262	0,75	925	2,53	1.187	1,66	1.461	4,35	3.655	10,79	5.116	7,58
	35 - 39	34.109	37.894	72.003	452	1,34	602	1,61	1.054	1,49	3.508	11,46	4.940	14,99	8.448	13,29
	40 - 44	29.739	32.328	62.067	192	0,65	492	1,55	684	1,11	3.812	14,70	4.997	18,28	8.809	16,54
	<b>Subtotal 25 - 44</b>	<b>127.269</b>	<b>136.238</b>	<b>263.507</b>	<b>1.157</b>	<b>0,92</b>	<b>2.825</b>	<b>2,12</b>	<b>3.982</b>	<b>1,53</b>	<b>8.085</b>	<b>6,78</b>	<b>15.664</b>	<b>12,99</b>	<b>23.749</b>	<b>9,91</b>
> 45	45 - 49	24.604	26.661	51.265	298	1,23	439	1,67	737	1,46	3.678	17,58	4.020	17,76	7.698	17,67
	50 - 54	20.436	23.009	43.445	239	1,18	372	1,64	611	1,43	2.855	16,24	3.109	15,62	5.964	15,91
	55 - 59	17.798	19.726	37.524	139	0,79	207	1,06	346	0,93	1.761	10,98	2.545	14,81	4.306	12,96
	60 +	14.372	12.632	27.004	58	0,41	136	1,09	194	0,72	692	5,06	1.437	12,84	2.129	8,56
	<b>Subtotal &gt; 45</b>	<b>77.210</b>	<b>82.028</b>	<b>159.238</b>	<b>734</b>	<b>0,96</b>	<b>1.154</b>	<b>1,43</b>	<b>1.888</b>	<b>1,20</b>	<b>8.986</b>	<b>13,17</b>	<b>11.111</b>	<b>15,67</b>	<b>20.097</b>	<b>14,44</b>
<b>Total</b>		<b>229.637</b>	<b>238.972</b>	<b>468.609</b>	<b>1.442</b>	<b>0,63</b>	<b>4.447</b>	<b>1,90</b>	<b>5.889</b>	<b>1,27</b>	<b>16.028</b>	<b>7,50</b>	<b>27.822</b>	<b>13,18</b>	<b>43.850</b>	<b>10,32</b>
NIVEL FORMATIVO																
11	Estudios primarios incompletos	22.435	14.634	37.069	-61	-0,27	-53	-0,36	-114	-0,31	3.235	16,85	3.178	27,74	6.413	20,92
12	Estudios primarios completos	23.148	16.802	39.950	-22	-0,09	57	0,34	35	0,09	2.253	10,78	2.896	20,83	5.149	14,80
21	Prog. for. Inserc. laboral sin titulación 1ª et. secundaria (+ 300 horas)	879	624	1.503	-5	-0,57	1	0,16	-4	-0,27	122	16,12	130	26,32	252	20,14
22	1ª et. ed. secundaria sin tit. grad. escolar o equivalente	45.096	32.502	77.598	-363	-0,80	-54	-0,17	-417	-0,53	1.685	3,88	3.055	10,37	4.740	6,51
23	1ª et. ed. secundaria con título graduado escolar o equivalente	60.980	65.747	126.727	392	0,65	887	1,37	1.279	1,02	2.724	4,68	5.495	9,12	8.219	6,94
31	Prog. form. Inserc. laboral con titu. secundaria 1ª et. (+ 300 horas)	308	240	548	-15	-4,64	1	0,42	-14	-2,49	7	2,33	13	5,73	20	3,79
32	Enseñanzas bachillerato	27.391	36.093	63.484	325	1,20	895	2,54	1.220	1,96	1.229	4,70	3.324	10,14	4.553	7,73
33	Gº medio f.p. específica, artes plásticas y diseño y deportivas	10.246	16.270	26.516	203	2,02	293	1,83	496	1,91	905	9,69	1.780	12,28	2.685	11,27
34	Gº medio música y danza	63	82	145	-1	-1,56	-2	-2,38	-3	-2,03	6	10,53	-3	-3,53	3	2,11
41	Prog. for. inserción laboral precisan tit. secundaria 2ª et. (+ 300 horas)	63	49	112	0	0,00	-4	-7,55	-4	-3,45	-13	-17,11	-15	-23,44	-28	-20,00
51	Gº superior f.p. especif. y equival., artes plásticas, diseño y deportivas	10.038	13.810	23.848	284	2,91	764	5,86	1.048	4,60	975	10,76	2.096	17,89	3.071	14,78
52	Tit. propios universi. y otras enseñ. precisan tit. bachiller (2 y + años)	81	80	161	1	1,25	3	3,90	4	2,55	8	10,96	1	1,27	9	5,92
53	Prog. form. inserción laboral precisan f.p. Gº superior (+ 300 horas)	18	18	36	2	12,50	3	20,00	5	16,13	1	5,88	-3	-14,29	-2	-5,26
54	Diplomados o equivalente	7.072	12.392	19.464	313	4,63	776	6,68	1.089	5,93	718	11,30	1.667	15,54	2.385	13,96
55	Licenciados o equivalente	16.674	25.984	42.658	384	2,36	796	3,16	1.180	2,84	1.252	8,12	3.024	13,17	4.276	11,14
56	Estud. oficial. especialización profesional	113	193	306	9	8,65	8	4,32	17	5,88	38	50,67	47	32,19	85	38,46
61	Doctorado universitario	219	273	492	12	5,80	16	6,23	28	6,03	37	20,33	50	22,42	87	21,48
77	No asignados	0	0	0	0	####	0	####	0	####	0	####	0	####	0	####
80	Sin estudios	4.805	3.170	7.975	-24	-0,50	51	1,64	27	0,34	838	21,12	1.078	51,53	1.916	31,62

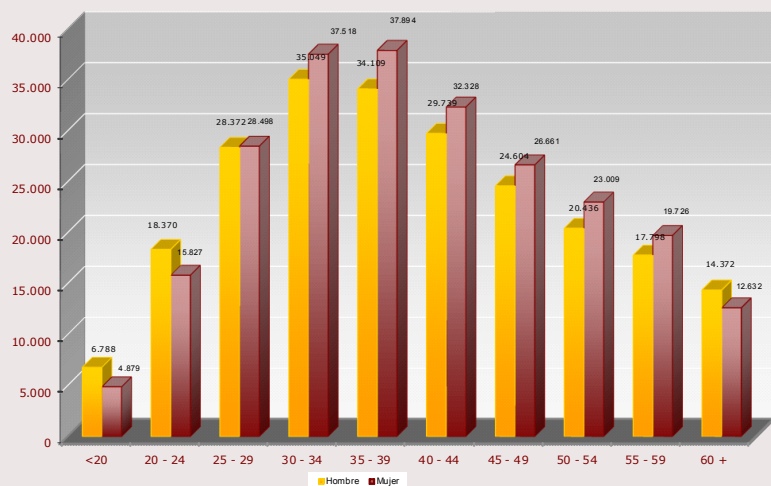
**PARO REGISTRADO COMUNIDAD DE MADRID**

		DATOS AGOSTO 2.010			VARIACION INTERMENSUAL						VARIACION INTERANUAL					
		SEXO			HOMBRES		MUJERES		TOTAL		HOMBRES		MUJERES		TOTAL	
		Hombre	Mujer	Total	V.A.	%	V.A.	%	V.A.	%	V.A.	%	V.A.	%	V.A.	%
<b>GRUPOS PROFESIONALES</b>																
0	Fuerzas Armadas	104	19	123	7	7,22	2	11,76	9	7,89	38	57,58	1	5,56	39	46,43
1	Dirección Empresas Y Admones. Públicas	6.383	2.835	9.218	11	0,17	48	1,72	59	0,64	-84	-1,30	135	5,00	51	0,56
2	Tecs., Profes. Científicos E Intelectuales	19.300	27.680	46.980	658	3,53	1.072	4,03	1.730	3,82	1.446	8,10	2.914	11,77	4.360	10,23
3	Técnicos Y Profesionales De Apoyo	25.660	23.894	49.554	420	1,66	1.034	4,52	1.454	3,02	1.475	6,10	2.455	11,45	3.930	8,61
4	Empleados De Tipo Administrativo	14.306	58.662	72.968	275	1,96	1.140	1,98	1.415	1,98	1.256	9,62	6.058	11,52	7.314	11,14
5	Trab. Serv. Rest., Person., Protec. Y Vended.	18.263	54.416	72.679	453	2,54	1.031	1,93	1.484	2,08	2.528	16,07	7.250	15,37	9.778	15,55
6	Trab. Cualif. En Agricultura Y En Pesca	3.727	1.459	5.186	-49	-1,30	13	0,90	-36	-0,69	502	15,57	211	16,91	713	15,94
7	Artesan./Trab. C. Ind. Manuf. Const. Minería	75.426	4.522	79.948	-347	-0,46	9	0,20	-338	-0,42	3.636	5,06	222	5,16	3.858	5,07
8	Operadores Instal. Y Maquinar. Y Montador.	22.948	4.990	27.938	324	1,43	56	1,13	380	1,38	1.293	5,97	320	6,85	1.613	6,13
9	Trabajadores No Cualificados.	43.520	60.495	104.015	-310	-0,71	42	0,07	-268	-0,26	3.938	9,95	8.256	15,80	12.194	13,28
<b>SECTORES Y SECCIONES DE ACTIVIDAD (1)</b>																
A	Agricultura, ganadería, silvicultura y pesca	1.785	810	2.595	5	0,28	-6	-0,74	-1	-0,04	585	48,75	214	35,91	799	44,49
	<b>AGRICULTURA</b>	<b>1.785</b>	<b>810</b>	<b>2.595</b>	<b>5</b>	<b>0,28</b>	<b>-6</b>	<b>-0,74</b>	<b>-1</b>	<b>-0,04</b>	<b>585</b>	<b>48,75</b>	<b>214</b>	<b>35,91</b>	<b>799</b>	<b>44,49</b>
B	Industrias extractivas	323	313	636	-10	-3,00	-9	-2,80	-19	-2,90	-99	-23,46	-59	-15,86	-158	-19,90
C	Industria manufacturera	19.165	15.066	34.231	75	0,39	70	0,47	145	0,43	-149	-0,77	816	5,73	667	1,99
D	Suministro de energía eléctrica, gas, vapor y aire	122	78	200	1	0,83	3	4,00	4	2,04	-4	-3,17	9	13,04	5	2,56
E	Suministro de agua, actividades de saneamiento, ge	2.656	3.061	5.717	-23	-0,86	-36	-1,16	-59	-1,02	230	9,48	316	11,51	546	10,56
	<b>INDUSTRIA</b>	<b>22.266</b>	<b>18.518</b>	<b>40.784</b>	<b>43</b>	<b>0,19</b>	<b>28</b>	<b>0,15</b>	<b>71</b>	<b>0,17</b>	<b>-22</b>	<b>-0,10</b>	<b>1.082</b>	<b>6,21</b>	<b>1.060</b>	<b>2,67</b>
F	Construcción	65.071	8.619	73.690	-417	-0,64	81	0,95	-336	-0,45	707	1,10	441	5,39	1.148	1,58
	<b>CONSTRUCCION</b>	<b>65.071</b>	<b>8.619</b>	<b>73.690</b>	<b>-417</b>	<b>-0,64</b>	<b>81</b>	<b>0,95</b>	<b>-336</b>	<b>-0,45</b>	<b>707</b>	<b>1,10</b>	<b>441</b>	<b>5,39</b>	<b>1.148</b>	<b>1,58</b>
G	Comercio al por Mayor y al por menor; reparación d	24.737	34.866	59.603	193	0,79	431	1,25	624	1,06	791	3,30	2.529	7,82	3.320	5,90
H	Transporte y almacenamiento	11.533	5.634	17.167	198	1,75	105	1,90	303	1,80	918	8,65	632	12,63	1.550	9,93
I	Hostelería	11.453	21.491	32.944	476	4,34	453	2,15	929	2,90	1.809	18,76	2.607	13,81	4.416	15,48
J	Información y comunicaciones	7.665	7.897	15.562	139	1,85	109	1,40	248	1,62	44	0,58	592	8,10	636	4,26
K	Actividades financieras y de seguros	1.395	2.520	3.915	-1	-0,07	52	2,11	51	1,32	-79	-5,36	174	7,42	95	2,49
L	Actividades inmobiliarias	1.389	2.258	3.647	7	0,51	33	1,48	40	1,11	-209	-13,08	-236	-9,46	-445	-10,87
M	Actividades profesionales, científicas y técnicas	32.146	40.934	73.080	105	0,33	508	1,26	613	0,85	4.297	15,43	6.426	18,62	10.723	17,20
N	Actividades administrativas y servicios auxiliares	26.070	39.809	65.879	450	1,76	773	1,98	1.223	1,89	2.701	11,56	4.440	12,55	7.141	12,16
O	Administración Pública y defensa; Seguridad Social	3.801	8.177	11.978	-59	-1,53	145	1,81	86	0,72	824	27,68	1.270	18,39	2.094	21,19
P	Educación	3.459	10.969	14.428	256	7,99	907	9,01	1.163	8,77	371	12,01	1.209	12,39	1.580	12,30
Q	Actividades sanitarias y de servicios sociales	1.960	11.086	13.046	17	0,87	350	3,26	367	2,89	385	24,44	1.927	21,04	2.312	21,54
S	Otros servicios	3.295	8.317	11.612	72	2,23	229	2,83	301	2,66	452	15,90	1.013	13,87	1.465	14,44
R	Actividades artísticas, recreativas y de entrenimi	3.449	4.025	7.474	90	2,68	205	5,37	295	4,11	366	11,87	572	16,57	938	14,35
T	Actividades de los hogares como empleadores de per	913	915	1.828	63	7,41	14	1,55	77	4,40	206	29,14	154	20,24	360	24,52
U	Actividades de organizaciones y organismos extrate	37	60	97	2	5,71	8	15,38	10	11,49	2	5,71	10	20,00	12	14,12
	<b>SERVICIOS</b>	<b>133.302</b>	<b>198.958</b>	<b>332.260</b>	<b>2.008</b>	<b>1,53</b>	<b>4.322</b>	<b>2,22</b>	<b>6.330</b>	<b>1,94</b>	<b>12.878</b>	<b>10,69</b>	<b>23.319</b>	<b>13,28</b>	<b>36.197</b>	<b>12,23</b>
X	Sin empleo anterior	7.213	12.067	19.280	-197	-2,66	22	0,18	-175	-0,90	1.880	35,25	2.766	29,74	4.646	31,75
	<b>COLECTIVO SIN EMPLEO ANTERIOR</b>	<b>7.213</b>	<b>12.067</b>	<b>19.280</b>	<b>-197</b>	<b>-2,66</b>	<b>22</b>	<b>0,18</b>	<b>-175</b>	<b>-0,90</b>	<b>1.880</b>	<b>35,25</b>	<b>2.766</b>	<b>29,74</b>	<b>4.646</b>	<b>31,75</b>

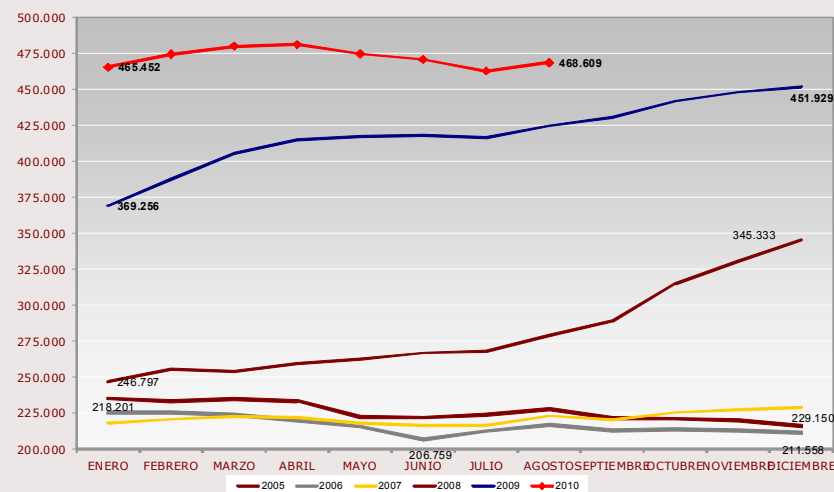
## PARO REGISTRADO COMUNIDAD DE MADRID

		DATOS AGOSTO 2.010			VARIACION INTERMENSUAL						VARIACION INTERANUAL					
		SEXO			HOMBRES		MUJERES		TOTAL		HOMBRES		MUJERES		TOTAL	
		Hombre	Mujer	Total	V.A.	%	V.A.	%	V.A.	%	V.A.	%	V.A.	%	V.A.	%
<b>NACIONALIDAD</b>																
0	Española	168.950	202.194	371.144	1.997	1,20	4.438	2,24	6.435	1,76	10.817	6,84	20.149	11,07	30.966	9,10
1	Comunitaria	17.835	11.490	29.325	105	0,59	209	1,85	314	1,08	1.922	12,08	2.192	23,57	4.114	16,32
2	Extracomunitaria	42.852	25.288	68.140	-660	-1,52	-200	-0,78	-860	-1,25	3.289	8,31	5.481	27,67	8.770	14,77
<b>TIEMPO EN DESEMPLEO</b>																
P.L.D	<3 MESES	73.651	69.526	143.177	2.609	3,67	2.993	4,50	5.602	4,07	-5.989	-7,52	-665	-0,95	-6.654	-4,44
	3-6 MESES	36.056	33.546	69.602	-1.944	-5,12	-1.404	-4,02	-3.348	-4,59	-6.516	-15,31	-2.000	-5,63	-8.516	-10,90
	6-12 MESES	53.270	50.635	103.905	164	0,31	1.505	3,06	1.669	1,63	-2.061	-3,72	3.829	8,18	1.768	1,73
	1-2 AÑOS	49.880	49.804	99.684	-240	-0,48	585	1,19	345	0,35	22.642	83,13	18.174	57,46	40.816	69,33
	2-3 AÑOS	10.704	16.078	26.782	691	6,90	521	3,35	1.212	4,74	6.693	166,87	5.602	53,47	12.295	84,87
	3-4 AÑOS	2.307	6.638	8.945	113	5,15	125	1,92	238	2,73	882	61,89	1.832	38,12	2.714	43,56
	> 4 AÑOS	3.769	12.745	16.514	49	1,32	122	0,97	171	1,05	377	11,11	1.050	8,98	1.427	9,46
	Subtotal Paro Larga Duración		66.660	85.265	151.925	613	0,93	1.353	1,61	1.966	1,31	30.594	84,83	26.658	45,49	57.252
<b>TOTAL</b>		<b>229.637</b>	<b>238.972</b>	<b>468.609</b>	<b>1.442</b>	<b>0,63</b>	<b>4.447</b>	<b>1,90</b>	<b>5.889</b>	<b>1,27</b>	<b>16.028</b>	<b>7,50</b>	<b>27.822</b>	<b>13,18</b>	<b>43.850</b>	<b>10,32</b>

PARO REGISTRADO COMUNIDAD DE MADRID - AGOSTO 2.010-



SERIE PARO REGISTRADO COMUNIDAD DE MADRID



## Resumen Mensual Paro y Contratos Registrados, Madrid y España

PARO REGISTRADO		Datos Agosto 2010	Variación intermensual		Variación interanual	
			Diferencia	%	Diferencia	%
COMUNIDAD DE MADRID	<b>AMBOS SEXOS</b>	<b>468.609</b>	<b>5.889</b>	<b>1,27%</b>	<b>43.850</b>	<b>10,32%</b>
	Hombres	229.637	1.442	0,63%	16.028	7,50%
	Mujeres	238.972	4.447	1,90%	27.822	13,18%
	<b>Menores de 25</b>	<b>45.864</b>	<b>19</b>	<b>0,04%</b>	<b>4</b>	<b>0,01%</b>
	Hombres	25.158	-449	-1,75%	-1.043	-3,98%
	Mujeres	20.706	468	2,31%	1.047	5,33%
	Agricultura	2.595	-1	-0,04%	799	44,49%
	Industria	40.784	71	0,17%	1.060	2,67%
	Construcción	73.690	-336	-0,45%	1.148	1,58%
	Servicios	332.260	6.330	1,94%	36.197	12,23%
	S/E Anterior	19.280	-175	-0,90%	4.646	31,75%
	Españoles	371.144	6.435	1,76%	30.966	9,10%
	Extranjeros:	97.465	-546	-0,56%	12.884	15,23%
Comunitarios	29.325	314	1,08%	4.114	16,32%	
No Comunitarios	68.140	-860	-1,25%	8.770	14,77%	
ESPAÑA	<b>AMBOS SEXOS</b>	<b>3.969.661</b>	<b>61.083</b>	<b>1,56%</b>	<b>340.581</b>	<b>9,38%</b>
	Hombres	1.970.343	35.065	1,81%	152.938	8,42%
	Mujeres	1.999.318	26.018	1,32%	187.643	10,36%
	<b>Menores de 25</b>	<b>421.590</b>	<b>2.349</b>	<b>0,56%</b>	<b>7.792</b>	<b>1,88%</b>
	Hombres	233.809	-313	-0,13%	-3.697	-1,56%
	Mujeres	187.781	2.662	1,44%	11.489	6,52%
	Españoles	3.400.802	61.839	1,85%	260.292	8,29%
	Extranjeros:	568.859	-756	-0,13%	80.289	16,43%
	Comunitarios	181.242	648	0,36%	23.673	15,02%
	No Comunitarios	387.617	-1.404	-0,36%	56.616	17,10%
<b>CONTRATOS REGISTRADOS</b>		<b>Datos Agosto 2010</b>	<b>Variación intermensual</b>		<b>Variación interanual</b>	
			<b>Diferencia</b>	<b>%</b>	<b>Diferencia</b>	<b>%</b>
COM. DE MADRID	Indefinidos	13.295	-6.387	-32,45%	-193	-1,43%
	Temporales	99.582	-45.172	-31,21%	9.640	10,72%
	<b>TOTAL CONTRATOS</b>	<b>112.877</b>	<b>-51.559</b>	<b>-31,36%</b>	<b>9.447</b>	<b>9,13%</b>
	<b>Indefinidos/Totales</b>	<b>11,78%</b>	<b>-0,19</b>		<b>-1,26</b>	
	Agricultura	6,39%	0,57		-3,21	
	Industria	15,34%	-2,01		-2,34	
	Construcción	8,65%	-0,40		1,30	
	Servicios	12,10%	0,01		-1,72	
ESPAÑA	Indefinidos	66.846	-28.977	-30,24%	-1.889	-2,75%
	Temporales	943.370	-358.072	-27,51%	67.282	7,68%
	<b>TOTAL CONTRATOS</b>	<b>1.010.216</b>	<b>-387.049</b>	<b>-27,70%</b>	<b>65.393</b>	<b>6,92%</b>
	<b>Indefinidos/Totales</b>	<b>6,62%</b>	<b>-0,24</b>		<b>-0,66</b>	

**SERIE PARO REGISTRADO - COMUNIDAD DE MADRID -**

MES	2.003	2.004	2.005	2.006	2.007	2.008	2.009	2.010
ENERO	258.009	259.943	235.260	225.259	218.201	246.797	369.256	465.452
FEBRERO	259.508	261.880	233.111	225.214	220.752	255.339	387.545	474.356
MARZO	262.846	258.131	234.722	223.860	222.811	253.924	405.673	480.022
ABRIL	260.161	260.796	233.518	220.235	222.172	259.611	415.142	481.244
MAYO	254.188	253.209	222.420	215.748	218.126	262.660	417.273	474.661
JUNIO	246.910	245.827	221.890	206.759	216.651	266.936	418.284	470.913
JULIO	245.033	240.799	224.153	212.432	216.289	268.135	416.264	<b>462.720</b>
AGOSTO	248.591	243.556	227.684	217.021	223.083	279.234	424.759	<b>468.609</b>
SEPTIEMBRE	249.869	241.335	221.671	213.081	220.372	288.972	430.784	
OCTUBRE	255.921	242.181	221.285	213.581	225.543	315.159	441.858	
NOVIEMBRE	253.147	239.216	220.227	212.754	227.629	330.439	448.224	
DICIEMBRE	251.468	229.814	216.066	211.558	229.150	345.333	451.929	

**VARIACIONES INTERMENSUALES ABSOLUTAS**

MES	2.003	2.004	2.005	2.006	2.007	2.008	2.009	2.010
ENERO	10.202	8.475	5.446	9.193	6.643	17.647	23.923	13.523
FEBRERO	1.499	1.937	-2.149	-45	2.551	8.542	18.289	8.904
MARZO	3.338	-3.749	1.611	-1.354	2.059	-1.415	18.128	5.666
ABRIL	-2.685	2.665	-1.204	-3.625	-639	5.687	9.469	1.222
MAYO	-5.974	-7.587	-11.098	-4.487	-4.046	3.049	2.131	-6.583
JUNIO	-7.277	-7.382	-530	-8.989	-1.475	4.276	1.011	-3.748
JULIO	-1.877	-5.028	2.263	5.673	-362	1.199	-2.020	-8.193
AGOSTO	3.558	2.757	3.531	4.589	6.794	11.099	8.495	<b>5.889</b>
SEPTIEMBRE	1.278	-2.222	-6.013	-3.940	-2.711	9.738	6.025	
OCTUBRE	6.052	846	-386	500	5.171	26.187	11.074	
NOVIEMBRE	-2.774	-2.964	-1.058	-827	2.086	15.280	6.366	
DICIEMBRE	-1.679	-9.403	-4.161	-1.196	1.521	14.894	3.705	

**VARIACIONES INTERMENSUALES RELATIVAS**

MES	2.003	2.004	2.005	2.006	2.007	2.008	2.009	2.010
ENERO	4,12	3,37	2,37	4,25	3,14	7,70	6,93	2,99
FEBRERO	0,58	0,74	-0,91	-0,02	1,17	3,46	4,95	1,91
MARZO	1,29	-1,43	0,69	-0,60	0,93	-0,55	4,68	1,19
ABRIL	-1,02	1,03	-0,51	-1,62	-0,29	2,24	2,33	0,25
MAYO	-2,30	-2,91	-4,75	-2,04	-1,82	1,17	0,51	-1,37
JUNIO	-2,86	-2,92	-0,24	-4,17	-0,68	1,63	0,24	-0,79
JULIO	-0,76	-2,05	1,02	2,74	-0,17	0,45	-0,48	-1,74
AGOSTO	1,45	1,14	1,58	2,16	3,14	4,14	2,04	<b>1,27</b>
SEPTIEMBRE	0,51	-0,91	-2,64	-1,82	-1,22	3,49	1,42	
OCTUBRE	2,42	0,35	-0,17	0,23	2,35	9,06	2,57	
NOVIEMBRE	-1,08	-1,22	-0,48	-0,39	0,92	4,85	1,44	
DICIEMBRE	-0,66	-3,93	-1,89	-0,56	0,67	4,51	0,83	

**VARIACIONES INTERANUALES ABSOLUTAS**

MES	2.003	2.004	2.005	2.006	2.007	2.008	2.009	2.010
ENERO	21.178	1.935	-24.683	-10.001	-7.058	28.596	122.459	96.196
FEBRERO	10.702	2.372	-28.769	-7.897	-4.462	34.587	132.206	86.811
MARZO	16.589	-4.715	-23.409	-10.862	-1.049	31.113	151.749	74.349
ABRIL	10.701	635	-27.278	-13.283	1.937	37.439	155.531	66.102
MAYO	11.744	-978	-30.789	-6.672	2.378	44.534	154.613	57.388
JUNIO	13.274	-1.083	-23.937	-15.131	9.892	50.285	151.348	52.629
JULIO	7.101	-4.234	-16.646	-11.721	3.857	51.846	148.129	46.456
AGOSTO	6.600	-5.034	-15.872	-10.663	6.062	56.151	145.525	<b>43.850</b>
SEPTIEMBRE	4.007	-8.534	-19.664	-8.590	7.291	68.600	141.812	
OCTUBRE	1.019	-13.740	-20.896	-7.704	11.962	89.616	126.699	
NOVIEMBRE	2.087	-13.931	-18.989	-7.473	14.875	102.810	117.785	
DICIEMBRE	3.662	-21.654	-13.748	-4.508	17.592	116.183	<b>106.596</b>	

**VARIACIONES INTERANUALES RELATIVAS**

MES	2.003	2.004	2.005	2.006	2.007	2.008	2.009	2.010
ENERO	8,94	0,75	-9,50	-4,25	-3,13	13,11	49,62	26,05
FEBRERO	4,30	0,91	-10,99	-3,39	-1,98	15,67	51,78	22,40
MARZO	6,74	-1,79	-9,07	-4,63	-0,47	13,96	59,76	18,33
ABRIL	4,29	0,24	-10,46	-5,69	0,88	16,85	59,91	15,92
MAYO	4,84	-0,38	-12,16	-3,00	1,10	20,42	58,86	13,75
JUNIO	5,68	-0,44	-9,74	-6,82	4,78	23,21	56,70	12,58
JULIO	2,98	-1,73	-6,91	-5,23	1,82	23,97	55,24	11,16
AGOSTO	2,73	-2,03	-6,52	-4,68	2,79	25,17	52,12	<b>10,32</b>
SEPTIEMBRE	1,63	-3,42	-8,15	-3,88	3,42	31,13	49,07	
OCTUBRE	0,40	-5,37	-8,63	-3,48	5,60	39,73	40,20	
NOVIEMBRE	0,83	-5,50	-7,94	-3,39	6,99	45,17	35,65	
DICIEMBRE	1,48	-8,61	-5,98	-2,09	8,32	50,70	30,87	

**ESPAÑA SERIE PARO REGISTRADO - ESPAÑA -**

MES	2.003	2.004	2.005	2.006	2.007	2.008	2.009	2.010
ENERO	2.185.156	2.232.560	2.176.599	2.171.503	2.082.508	2.261.925	3.327.801	4.048.493
FEBRERO	2.180.216	2.219.300	2.165.420	2.169.277	2.075.275	2.315.331	3.481.859	4.130.625
MARZO	2.163.498	2.181.546	2.144.835	2.148.530	2.059.451	2.300.975	3.605.402	4.166.613
ABRIL	2.104.475	2.162.405	2.095.945	2.075.676	2.023.124	2.338.517	3.644.880	4.142.425
MAYO	2.035.601	2.090.702	2.007.393	2.004.528	1.973.231	2.353.575	3.620.139	4.066.202
JUNIO	2.020.367	2.054.113	1.974.860	1.959.754	1.965.869	2.390.424	3.564.889	3.982.368
JULIO	1.995.964	2.014.218	1.989.417	1.954.984	1.970.338	2.426.916	3.544.095	3.908.578
AGOSTO	2.016.675	2.049.639	2.019.110	1.983.677	2.028.296	2.530.001	3.629.080	<b>3.969.661</b>
SEPTIEMBRE	2.039.630	2.050.514	2.013.286	1.966.166	2.017.363	2.625.368	3.709.447	
OCTUBRE	2.096.606	2.075.811	2.052.861	1.992.836	2.048.577	2.818.026	3.808.353	
NOVIEMBRE	2.143.206	2.121.089	2.095.580	2.023.164	2.094.473	2.989.269	3.868.946	
DICIEMBRE	2.181.248	2.112.715	2.102.937	2.022.873	2.129.547	3.128.963	3.923.603	

**VARIACIONES INTERMENSUALES ABSOLUTAS**

MES	2.003	2.004	2.005	2.006	2.007	2.008	2.009	2.010
ENERO	58.138	51.312	63.884	68.566	59.635	132.378	198.838	124.890
FEBRERO	-4.940	-13.260	-11.179	-2.226	-7.233	53.406	154.058	82.132
MARZO	-16.718	-37.754	-20.585	-20.747	-15.824	-14.356	123.543	35.988
ABRIL	-59.023	-19.141	-48.890	-72.854	-36.327	37.542	39.478	-24.188
MAYO	-68.874	-71.703	-88.552	-71.148	-49.893	15.058	-24.741	-76.223
JUNIO	-15.234	-36.589	-32.533	-44.774	-7.362	36.849	-55.250	-83.834
JULIO	-24.403	-39.895	14.557	-4.770	4.469	36.492	-20.794	-73.790
AGOSTO	20.711	35.421	29.693	28.693	57.958	103.085	84.985	<b>61.083</b>
SEPTIEMBRE	22.955	875	-5.824	-17.511	-10.933	95.367	80.367	
OCTUBRE	56.976	25.297	39.575	26.670	31.214	192.658	98.906	
NOVIEMBRE	46.600	45.278	42.719	30.328	45.896	171.243	60.593	
DICIEMBRE	38.042	-8.374	7.357	-291	35.074	139.694	54.657	

**VARIACIONES INTERMENSUALES RELATIVAS**

MES	2.003	2.004	2.005	2.006	2.007	2.008	2.009	2.010
ENERO	2,73	2,35	3,02	3,26	2,95	6,22	6,35	3,18
FEBRERO	-0,23	-0,59	-0,51	-0,10	-0,35	2,36	4,63	2,03
MARZO	-0,77	-1,70	-0,95	-0,96	-0,76	-0,62	3,55	0,87
ABRIL	-2,73	-0,88	-2,28	-3,39	-1,76	1,63	1,09	-0,58
MAYO	-3,27	-3,32	-4,22	-3,43	-2,47	0,64	-0,68	-1,84
JUNIO	-0,75	-1,75	-1,62	-2,23	-0,37	1,57	-1,53	-2,06
JULIO	-1,21	-1,94	0,74	-0,24	0,23	1,53	-0,58	-1,85
AGOSTO	1,04	1,76	1,49	1,47	2,94	4,25	2,40	<b>1,56</b>
SEPTIEMBRE	1,14	0,04	-0,29	-0,88	-0,54	3,77	2,21	
OCTUBRE	2,79	1,23	1,97	1,36	1,55	7,34	2,67	
NOVIEMBRE	2,22	2,18	2,08	1,52	2,24	6,08	1,59	
DICIEMBRE	1,78	-0,39	0,35	-0,01	1,67	4,67	1,41	

**VARIACIONES INTERANUALES ABSOLUTAS**

MES	2.003	2.004	2.005	2.006	2.007	2.008	2.009	2.010
ENERO	110.134	47.404	-55.961	-5.096	-88.995	179.417	1.065.876	720.692
FEBRERO	30.308	39.084	-53.880	3.857	-94.002	240.056	1.166.528	648.766
MARZO	80.395	18.048	-36.711	3.695	-89.079	241.524	1.304.427	561.211
ABRIL	44.405	57.930	-66.460	-20.269	-52.552	315.393	1.306.363	497.545
MAYO	32.677	55.101	-83.309	-2.865	-31.297	380.344	1.266.564	446.063
JUNIO	57.404	33.746	-79.253	-15.106	6.115	424.555	1.174.465	417.479
JULIO	34.112	18.254	-24.801	-34.433	15.354	456.578	1.117.179	364.483
AGOSTO	32.693	32.964	-30.529	-35.433	44.619	501.705	1.099.079	<b>340.581</b>
SEPTIEMBRE	32.844	10.884	-37.228	-47.120	51.197	608.005	1.084.079	
OCTUBRE	32.094	-20.795	-22.950	-60.025	55.741	769.449	990.327	
NOVIEMBRE	26.062	-22.117	-25.509	-72.416	71.309	894.796	879.677	
DICIEMBRE	54.230	-68.533	-9.778	-80.064	106.674	999.416	794.640	

**VARIACIONES INTERANUALES RELATIVAS**

MES	2.003	2.004	2.005	2.006	2.007	2.008	2.009	2.010
ENERO	5,31	2,17	-2,51	-0,23	-4,10	8,62	47,12	21,66
FEBRERO	1,41	1,79	-2,43	0,18	-4,33	11,57	50,38	18,63
MARZO	3,86	0,83	-1,68	0,17	-4,15	11,73	56,69	15,57
ABRIL	2,16	2,75	-3,07	-0,97	-2,53	15,59	55,86	13,65
MAYO	1,63	2,71	-3,98	-0,14	-1,56	19,28	53,81	12,32
JUNIO	2,92	1,67	-3,86	-0,76	0,31	21,60	49,13	11,71
JULIO	1,74	0,91	-1,23	-1,73	0,79	23,17	46,03	10,28
AGOSTO	1,65	1,63	-1,49	-1,75	2,25	24,74	43,44	<b>9,38</b>
SEPTIEMBRE	1,64	0,53	-1,82	-2,34	2,60	30,14	41,29	
OCTUBRE	1,55	-0,99	-1,11	-2,92	2,80	37,56	35,14	
NOVIEMBRE	1,23	-1,03	-1,20	-3,46	3,52	42,72	29,43	
DICIEMBRE	2,55	-3,14	-0,46	-3,81	5,27	46,93	25,40	