

Paro y Contratos Registrados

Octubre 2.010

Paro Registrado

**En Octubre el
paro desciende en
Madrid**

El paro registrado en las oficinas de empleo de la Comunidad de Madrid desciende en el mes de octubre en 255 personas, un 0,05% menos que en el mes anterior, situándose en 471.388 parados. Para observar un comportamiento similar en un mes de octubre, caracterizado por los incrementos en el paro, tendríamos que remontarnos al año 2.005, no obstante la evolución interanual presenta un incremento del 6,68%, 29.530 personas más, cifras sensiblemente inferiores a las resultantes en los anteriores meses de octubre.

En España, la cifra de paro es de 4.085.976, un 1,70% más que en el mes anterior, significa un incremento de 68.213 parados; con respecto al año anterior implica una subida de 7,29%, 277.623 personas más.

**El paro entre las
mujeres desciende
un 0,15%**

Desde la perspectiva de sexo y edad, la bajada del paro se concentra en el grupo de 25 a 44 años y con mayor incidencia en el grupo de mujeres, ya que para este intervalo de edad las mujeres paradas descienden en un 1,26%, frente al 0,54% que se reduce el paro en el caso de los hombres. Si se observa el resultado en ambos colectivos en su totalidad, la bajada se centra en exclusiva en el grupo de mujeres con un 0,15% menos que el mes anterior, mientras que los hombres parados se incrementan en un 0,04%.

**Los parados con
mayor cualificación
se benefician de
los descensos del
paro**

Es de resaltar, si se centra la atención en la variable de *nivel de estudios*, que los descensos del paro corresponden a los niveles medios y superiores, siendo más relevantes entre los diplomados y licenciados (2.881 parados menos), que por tanto se correlacionan con los *grupos profesionales* de mayor cualificación, como son los *técnicos, científicos e intelectuales* y en menor medida los de *tipo administrativo*. Entre estos grupos profesionales, la bajada del para supone 5.267 personas, cifra que se ve contrarrestada con los incrementos producidos en los grupos de menor cualificación.

**El paro baja en
Industria un
1,88% y en
Construcción el
4,44%**

Respecto a la evolución por sectores, las bajadas del paro se concentran en Industria y en Construcción, con bajadas del 1,18% y el 1,25% intermensual, alcanzando en la variación interanual descensos del 1,88% y el 4,44% respectivamente.

En el conjunto del sector Servicios se produce una subida intermensual del 0,08%, aunque se observan significativos descensos en ciertas secciones de actividad, como son *servicios de reparación, educación, actividades inmobiliarias, información y comunicación, y comercio*.

La bajada del paro desde la perspectiva de nacionalidad se refleja únicamente en el grupo de españoles, con un descenso mensual de 1.835 personas, el 0,49%.

En cuanto al tiempo de permanencia en el desempleo, el paro se reduce en exclusiva entre aquellos que llevan de seis meses a dos años parados.

Paro y Contratos Registrados

Octubre 2.010

Contratos

**Se formalizan
164.446 contratos
en la región**

**La tasa de
indefinidos sobre
total es de
11,78%**

El número total de contratos de trabajo formalizados en la Región es de 164.446, representan un descenso mensual del 1,99% e interanual del 1,57%. El descenso se refleja tanto en los contratos indefinidos, un 3,88%, como en los temporales, un 1,65%, para el caso de la variación intermensual, registrándose 24.049 indefinidos y 140.397 temporales. En la evolución intermensual, los descensos suponen el 5,05% y el 0,95% respectivamente.

En España, el número total de contratos es de 1.346.087, esta cifra representa un descenso mensual del 3,18% y anual del 0,87%. Por tipología de contratos, los indefinidos se reducen en el mes un 3,00% y los temporales un 3,2%, en el año bajan un 6,38% y un 0,30%, formalizándose 118.422 contratos indefinidos y 1.227.665 temporales.

La tasa de contratos indefinidos sobre el total en la Región se sitúa en 14,62%, representa 29 centésimas menos que en septiembre pasado y 54 centésimas menos que en Octubre del año anterior. Para España, la tasa es del 8,80%, implica un aumento en el mes de 2 centésimas y en el año un descenso de 52 centésimas.

PARO REGISTRADO COMUNIDAD DE MADRID

		DATOS OCTUBRE 2.010			VARIACION INTERMENSUAL						VARIACION INTERANUAL					
		SEXO			HOMBRES		MUJERES		TOTAL		HOMBRES		MUJERES		TOTAL	
		Hombre	Mujer	Total	V.A.	%	V.A.	%	V.A.	%	V.A.	%	V.A.	%	V.A.	%
EDAD																
< 25	<20	7.991	5.737	13.728	-77	-0,95	33	0,58	-44	-0,32	-37	-0,46	130	2,32	93	0,68
	20 - 24	20.695	17.808	38.503	653	3,26	683	3,99	1.336	3,59	-1.305	-5,93	622	3,62	-683	-1,74
	Subtotal < 25	28.686	23.545	52.231	576	2,05	716	3,14	1.292	2,54	-1.342	-4,47	752	3,30	-590	-1,12
25-44	25 - 29	28.790	28.168	56.958	104	0,36	-222	-0,78	-118	-0,21	-2.228	-7,18	1.211	4,49	-1.017	-1,75
	30 - 34	34.218	36.326	70.544	-331	-0,96	-715	-1,93	-1.046	-1,46	-612	-1,76	2.474	7,31	1.862	2,71
	35 - 39	33.507	37.247	70.754	-122	-0,36	-488	-1,29	-610	-0,85	1.682	5,29	4.177	12,63	5.859	9,03
	40 - 44	29.381	31.794	61.175	-333	-1,12	-277	-0,86	-610	-0,99	2.178	8,01	4.345	15,83	6.523	11,94
	Subtotal 25 - 44	125.896	133.535	259.431	-682	-0,54	-1.702	-1,26	-2.384	-0,91	1.020	0,82	12.207	10,06	13.227	5,37
> 45	45 - 49	24.544	26.745	51.289	84	0,34	232	0,88	316	0,62	2.499	11,34	3.969	17,43	6.468	14,43
	50 - 54	20.438	23.236	43.674	87	0,43	198	0,86	285	0,66	2.093	11,41	3.082	15,29	5.175	13,44
	55 - 59	17.903	20.019	37.922	135	0,76	173	0,87	308	0,82	1.377	8,33	2.490	14,21	3.867	11,36
	60 +	14.083	12.758	26.841	-106	-0,75	34	0,27	-72	-0,27	182	1,31	1.201	10,39	1.383	5,43
	Subtotal > 45	76.968	82.758	159.726	200	0,26	637	0,78	837	0,53	6.151	8,69	10.742	14,92	16.893	11,83
Total		231.550	239.838	471.388	94	0,04	-349	-0,15	-255	-0,05	5.829	2,58	23.701	10,97	29.530	6,68
NIVEL FORMATIVO																
11	Estudios primarios incompletos	22.651	15.531	38.182	290	1,30	632	4,24	922	2,47	1.686	8,04	3.014	24,08	4.700	14,04
12	Estudios primarios completos	23.185	17.609	40.794	15	0,06	394	2,29	409	1,01	942	4,24	2.788	18,81	3.730	10,06
21	Prog. for. Inserc. laboral sin titulación 1ª et. secundaria (+ 300 horas)	910	646	1.556	20	2,25	23	3,69	43	2,84	66	7,82	102	18,75	168	12,10
22	1ª et. ed. secundaria sin tít. grad. escolar o equivalente	46.591	33.974	80.565	567	1,23	745	2,24	1.312	1,66	415	0,90	2.829	9,08	3.244	4,20
23	1ª et. ed. secundaria con título graduado escolar o equivalente	61.895	65.411	127.306	276	0,45	-36	-0,06	240	0,19	58	0,09	3.960	6,44	4.018	3,26
31	Prog. form. Inserc. laboral con titu. secundaria 1ª et. (+ 300 horas)	316	245	561	7	2,27	0	0,00	7	1,26	-12	-3,66	-12	-4,67	-24	-4,10
32	Enseñanzas bachillerato	27.351	35.478	62.829	-196	-0,71	-523	-1,45	-719	-1,13	-25	-0,09	2.434	7,37	2.409	3,99
33	Gº medio f.p. específica, artes plásticas y diseño y deportivas	10.284	16.850	27.134	27	0,26	529	3,24	556	2,09	512	5,24	1.644	10,81	2.156	8,63
34	Gº medio música y danza	57	74	131	-2	-3,39	-6	-7,50	-8	-5,76	9	18,75	9	13,85	18	15,93
41	Prog. for. inserción laboral precisan tit. secundaria 2ª et. (+ 300 horas)	54	48	102	-7	-11,48	-6	-11,11	-13	-11,30	-14	-20,59	-13	-21,31	-27	-20,93
51	Gº superior f.p. especif. y equival., artes plásticas, diseño y deportivas	9.567	13.078	22.645	-320	-3,24	-244	-1,83	-564	-2,43	374	4,07	1.399	11,98	1.773	8,49
52	Tit. propios universi. y otras enseñ. precisan tit. bachiller (2 y + años)	74	74	148	-2	-2,63	-9	-10,84	-11	-6,92	5	7,25	3	4,23	8	5,71
53	Prog. form. inserción laboral precisan f.p. Gº superior (+ 300 horas)	13	14	27	-1	-7,14	-2	-12,50	-3	-10,00	-4	-23,53	1	7,69	-3	-10,00
54	Diplomados o equivalente	7.006	12.113	19.119	-198	-2,75	-432	-3,44	-630	-3,19	504	7,75	1.863	18,18	2.367	14,13
55	Licenciados o equivalente	16.162	24.546	40.708	-537	-3,22	-1.714	-6,53	-2.251	-5,24	602	3,87	2.336	10,52	2.938	7,78
56	Estud. oficial. especialización profesional	112	201	313	4	3,70	-2	-0,99	2	0,64	44	64,71	65	47,79	109	53,43
61	Doctorado universitario	201	275	476	-22	-9,87	-22	-7,41	-44	-8,46	16	8,65	55	25,00	71	17,53
77	No asignados	16	34	50	16	#####	34	#####	50	#####	16	#####	34	#####	50	#####
80	Sin estudios	5.105	3.637	8.742	157	3,17	290	8,66	447	5,39	635	14,21	1.190	48,63	1.825	26,38

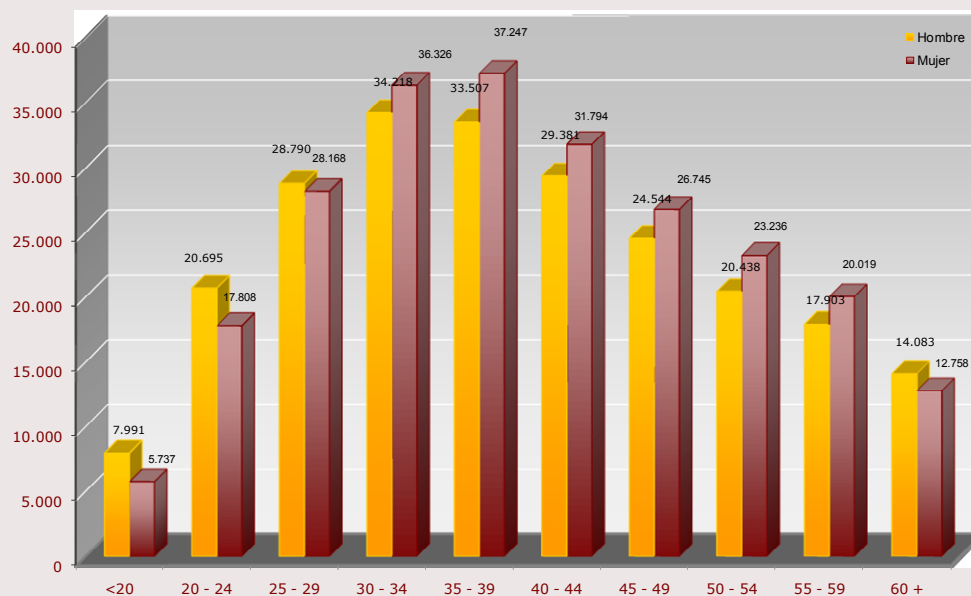
PARO REGISTRADO COMUNIDAD DE MADRID

		DATOS OCTUBRE 2.010			VARIACION INTERMENSUAL						VARIACION INTERANUAL					
		SEXO			HOMBRES		MUJERES		TOTAL		HOMBRES		MUJERES		TOTAL	
		Hombre	Mujer	Total	V.A.	%	V.A.	%	V.A.	%	V.A.	%	V.A.	%	V.A.	%
GRUPOS PROFESIONALES																
0	Fuerzas Armadas	100	19	119	5	5,26	3	18,75	8	7,21	45	81,82	-2	-9,52	43	56,58
1	Dirección Empresas Y Admones. Públicas	6.196	2.720	8.916	-86	-1,37	-37	-1,34	-123	-1,36	-242	-3,76	32	1,19	-210	-2,30
2	Tecs., Profes. Científicos E Intelectuales	18.530	26.393	44.923	-879	-4,53	-1.825	-6,47	-2.704	-5,68	720	4,04	3.055	13,09	3.775	9,17
3	Técnicos Y Profesionales De Apoyo	24.821	22.728	47.549	-509	-2,01	-840	-3,56	-1.349	-2,76	417	1,71	1.615	7,65	2.032	4,46
4	Empleados De Tipo Administrativo	14.406	57.295	71.701	-96	-0,66	-995	-1,71	-1.091	-1,50	660	4,80	4.664	8,86	5.324	8,02
5	Trab. Serv. Rest., Person., Protec. Y Vended.	19.687	56.590	76.277	513	2,68	1.490	2,70	2.003	2,70	2.134	12,16	6.483	12,94	8.617	12,74
6	Trab. Cualif. En Agricultura Y En Pesca	4.008	1.525	5.533	102	2,61	35	2,35	137	2,54	440	12,33	134	9,63	574	11,57
7	Artesan./Trab. C. Ind. Manuf. Const. Minería	75.227	4.482	79.709	92	0,12	-28	-0,62	64	0,08	-934	-1,23	156	3,61	-778	-0,97
8	Operadores Instal. Y Maquinar. Y Montador.	23.100	4.884	27.984	166	0,72	8	0,16	174	0,63	302	1,32	184	3,91	486	1,77
9	Trabajadores No Cualificados.	45.475	63.202	108.677	786	1,76	1.840	3,00	2.626	2,48	2.287	5,30	7.380	13,22	9.667	9,76
SECTORES Y SECCIONES DE ACTIVIDAD (1)																
A	Agricultura, ganadería, silvicultura y pesca	2.065	866	2.931	362	21,26	47	5,74	409	16,22	535	34,97	147	20,45	682	30,32
	AGRICULTURA	2.065	866	2.931	362	21,26	47	5,74	409	16,22	535	34,97	147	20,45	682	30,32
B	Industrias extractivas	290	304	594	-17	-5,54	-9	-2,88	-26	-4,19	-171	-37,09	-115	-27,45	-286	-32,50
C	Industria manufacturera	18.460	14.781	33.241	-339	-1,80	-211	-1,41	-550	-1,63	-1.014	-5,21	180	1,23	-834	-2,45
D	Suministro de energía eléctrica, gas, vapor y aire	111	80	191	-9	-7,50	2	2,56	-7	-3,54	-1	-0,89	10	14,29	9	4,95
E	Suministro de agua, actividades de saneamiento, ge	2.991	2.995	5.986	155	5,47	-50	-1,64	105	1,79	76	2,61	267	9,79	343	6,08
	INDUSTRIA	21.852	18.160	40.012	-210	-0,95	-268	-1,45	-478	-1,18	-1.110	-4,83	342	1,92	-768	-1,88
F	Construcción	63.699	8.361	72.060	-731	-1,13	-179	-2,10	-910	-1,25	-3.683	-5,47	331	4,12	-3.352	-4,44
	CONSTRUCCION	63.699	8.361	72.060	-731	-1,13	-179	-2,10	-910	-1,25	-3.683	-5,47	331	4,12	-3.352	-4,44
G	Comercio al por Mayor y al por menor; reparación d	24.695	34.839	59.534	9	0,04	-334	-0,95	-325	-0,54	-40	-0,16	1.767	5,34	1.727	2,99
H	Transporte y almacenamiento	11.781	5.849	17.630	146	1,25	203	3,60	349	2,02	597	5,34	561	10,61	1.158	7,03
I	Hostelería	11.892	20.107	31.999	220	1,88	-273	-1,34	-53	-0,17	1.463	14,03	2.735	15,74	4.198	15,10
J	Información y comunicaciones	7.251	7.598	14.849	-299	-3,96	-160	-2,06	-459	-3,00	-202	-2,71	534	7,56	332	2,29
K	Actividades financieras y de seguros	1.396	2.459	3.855	-8	-0,57	-48	-1,91	-56	-1,43	-92	-6,18	127	5,45	35	0,92
L	Actividades inmobiliarias	1.351	2.140	3.491	-43	-3,08	-63	-2,86	-106	-2,95	-214	-13,67	-266	-11,06	-480	-12,09
M	Actividades profesionales, científicas y técnicas	32.138	41.313	73.451	-170	-0,53	-232	-0,56	-402	-0,54	2.421	8,15	4.814	13,19	7.235	10,93
N	Actividades administrativas y servicios auxiliares	27.830	41.550	69.380	720	2,66	785	1,93	1.505	2,22	1.830	7,04	3.705	9,79	5.535	8,67
O	Administración Pública y defensa; Seguridad Social	3.985	8.038	12.023	112	2,89	-230	-2,78	-118	-0,97	824	26,07	1.286	19,05	2.110	21,29
P	Educación	2.698	7.924	10.622	-489	-15,34	-1.602	-16,82	-2.091	-16,45	404	17,61	1.291	19,46	1.695	18,99
Q	Actividades sanitarias y de servicios sociales	2.530	14.183	16.713	345	15,79	2.123	17,60	2.468	17,33	426	20,25	2.207	18,43	2.633	18,70
S	Otros servicios	3.612	3.953	7.565	168	4,88	-4.398	-52,66	-4.230	-35,86	482	15,40	-3.403	-46,26	-2.921	-27,86
R	Actividades artísticas, recreativas y de entrenimi	3.363	8.110	11.473	-267	-7,36	3.931	94,07	3.664	46,92	-34	-1,00	4.590	130,40	4.556	65,87
T	Actividades de los hogares como empleadores de per	1.345	1.003	2.348	107	8,64	12	1,21	119	5,34	246	22,38	57	6,03	303	14,82
U	Actividades de organizaciones y organismos extrate	49	66	115	6	13,95	-1	-1,49	5	4,55	14	40,00	16	32,00	30	35,29
	SERVICIOS	135.916	199.132	335.048	557	0,41	-287	-0,14	270	0,08	8.125	6,36	20.021	11,18	28.146	9,17
X	Sin empleo anterior	8.018	13.319	21.337	116	1,47	338	2,60	454	2,17	1.962	32,40	2.860	27,34	4.822	29,20
	COLECTIVO SIN EMPLEO ANTERIOR	8.018	13.319	21.337	116	1,47	338	2,60	454	2,17	1.962	32,40	2.860	27,34	4.822	29,20

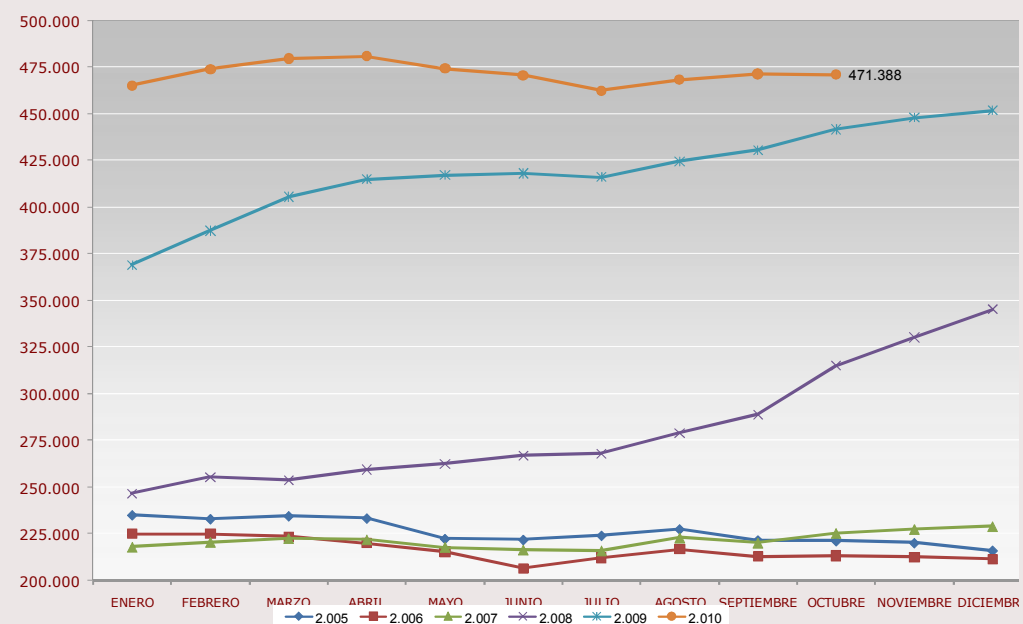
PARO REGISTRADO COMUNIDAD DE MADRID

		DATOS OCTUBRE 2.010			VARIACION INTERMENSUAL						VARIACION INTERANUAL					
		SEXO			HOMBRES		MUJERES		TOTAL		HOMBRES		MUJERES		TOTAL	
		Hombre	Mujer	Total	V.A.	%	V.A.	%	V.A.	%	V.A.	%	V.A.	%	V.A.	%
NACIONALIDAD																
0	Española	170.785	201.005	371.790	-213	-0,12	-1.622	-0,80	-1.835	-0,49	4.826	2,91	16.940	9,20	21.766	6,22
1	Comunitaria	17.939	11.994	29.933	106	0,59	326	2,79	432	1,46	1.205	7,20	1.951	19,43	3.156	11,79
2	Extracomunitaria	42.826	26.839	69.665	201	0,47	947	3,66	1.148	1,68	-202	-0,47	4.810	21,83	4.608	7,08
TIEMPO EN DESEMPLEO																
P.L.D	<3 MESES	83.486	75.148	158.634	3.905	4,91	3.474	4,85	7.379	4,88	-5.308	-5,98	536	0,72	-4.772	-2,92
	3-6 MESES	36.221	34.289	70.510	676	1,90	-63	-0,18	613	0,88	-6.103	-14,42	-1.420	-3,98	-7.523	-9,64
	6-12 MESES	44.947	43.255	88.202	-4.705	-9,48	-4.256	-8,96	-8.961	-9,22	-8.163	-15,37	-343	-0,79	-8.506	-8,80
	1-2 AÑOS	48.101	49.828	97.929	-976	-1,99	-405	-0,81	-1.381	-1,39	16.089	50,26	15.377	44,63	31.466	47,34
	2-3 AÑOS	12.339	17.424	29.763	976	8,59	709	4,24	1.685	6,00	7.836	174,02	6.451	58,79	14.287	92,32
	3-4 AÑOS	2.644	6.999	9.643	200	8,18	120	1,74	320	3,43	1.091	70,25	2.060	41,71	3.151	48,54
	> 4 AÑOS	3.812	12.895	16.707	18	0,47	72	0,56	90	0,54	387	11,30	1.040	8,77	1.427	9,34
	Subtotal Paro Larga Duración		66.896	87.146	154.042	218	0,33	496	0,57	714	0,47	25.403	61,22	24.928	40,07	50.331
TOTAL		231.550	239.838	471.388	94	0,04	-349	-0,15	-255	-0,05	5.829	2,58	23.701	10,97	29.530	6,68

PARO REGISTRADO COMUNIDAD DE MADRID - OCTUBRE 2.010-



SERIE PARO REGISTRADO COMUNIDAD DE MADRID



Resumen Mensual Paro y Contratos Registrados, Madrid y España

PARO REGISTRADO	Datos Octubre 2010	Variación intermensual		Variación interanual		
		Diferencia	%	Diferencia	%	
COMUNIDAD DE MADRID	AMBOS SEXOS	471.388	-255	-0,05%	29.530	6,68%
	Hombres	231.550	94	0,04%	5.829	2,58%
	Mujeres	239.838	-349	-0,15%	23.701	10,97%
	Menores de 25	52.231	1.292	2,54%	-590	-1,12%
	Hombres	28.686	576	2,05%	-1.342	-4,47%
	Mujeres	23.545	716	3,14%	752	3,30%
	Agricultura	2.931	409	16,22%	682	30,32%
	Industria	40.012	-478	-1,18%	-768	-1,88%
	Construcción	72.060	-910	-1,25%	-3.352	-4,44%
	Servicios	335.048	270	0,08%	28.146	9,17%
	S/E Anterior	21.337	454	2,17%	4.822	29,20%
	Españoles	371.790	-1.835	-0,49%	21.766	6,22%
	Extranjeros:	99.598	1.580	1,61%	7.764	8,45%
Comunitarios	29.933	432	1,46%	3.156	11,79%	
No Comunitarios	69.665	1.148	1,68%	4.608	7,08%	
ESPAÑA	AMBOS SEXOS	4.085.976	68.213	1,70%	277.623	7,29%
	Hombres	2.016.471	31.538	1,59%	111.944	5,88%
	Mujeres	2.069.505	36.675	1,80%	165.679	8,70%
	Menores de 25	459.245	12.621	2,83%	-2.229	-0,48%
	Hombres	251.282	5.897	2,40%	-9.586	-3,67%
	Mujeres	207.963	6.724	3,34%	7.357	3,67%
	Españoles	3.492.910	48.357	1,40%	213.784	6,52%
	Extranjeros:	593.066	19.856	3,46%	63.839	12,06%
	Comunitarios	188.474	6.844	3,77%	19.586	11,60%
	No Comunitarios	404.592	13.012	3,32%	44.253	12,28%
CONTRATOS REGISTRADOS	Datos Octubre 2010	Variación intermensual		Variación interanual		
		Diferencia	%	Diferencia	%	
COM. DE MADRID	Indefinidos	24.049	-970	-3,88%	-1.279	-5,05%
	Temporales	140.397	-2.362	-1,65%	-1.341	-0,95%
	TOTAL CONTRATOS	164.446	-3.332	-1,99%	-2.620	-1,57%
	Indefinidos/Totales	14,62%	-0,29		-0,54	
	Agricultura	5,24%	0,86		-3,08	
	Industria	20,70%	0,68		-4,15	
	Construcción	11,22%	0,01		0,36	
	Servicios	14,76%	-0,40		-0,47	
ESPAÑA	Indefinidos	118.422	-3.668	-3,00%	-8.075	-6,38%
	Temporales	1.227.665	-40.528	-3,20%	-3.706	-0,30%
	TOTAL CONTRATOS	1.346.087	-44.196	-3,18%	-11.781	-0,87%
	Indefinidos/Totales	8,80%	0,02		-0,52	

SERIE PARO REGISTRADO - COMUNIDAD DE MADRID -

MES	2.003	2.004	2.005	2.006	2.007	2.008	2.009	2.010
ENERO	258.009	259.943	235.260	225.259	218.201	246.797	369.256	465.452
FEBRERO	259.508	261.880	233.111	225.214	220.752	255.339	387.545	474.356
MARZO	262.846	258.131	234.722	223.860	222.811	253.924	405.673	480.022
ABRIL	260.161	260.796	233.518	220.235	222.172	259.611	415.142	481.244
MAYO	254.188	253.209	222.420	215.748	218.126	262.660	417.273	474.661
JUNIO	246.910	245.827	221.890	206.759	216.651	266.936	418.284	470.913
JULIO	245.033	240.799	224.153	212.432	216.289	268.135	416.264	462.720
AGOSTO	248.591	243.556	227.684	217.021	223.083	279.234	424.759	468.609
SEPTIEMBRE	249.869	241.335	221.671	213.081	220.372	288.972	430.784	471.643
OCTUBRE	255.921	242.181	221.285	213.581	225.543	315.159	441.858	471.388
NOVIEMBRE	253.147	239.216	220.227	212.754	227.629	330.439	448.224	
DICIEMBRE	251.468	229.814	216.066	211.558	229.150	345.333	451.929	

VARIACIONES INTERMENSUALES ABSOLUTAS

MES	2.003	2.004	2.005	2.006	2.007	2.008	2.009	2.010
ENERO	10.202	8.475	5.446	9.193	6.643	17.647	23.923	13.523
FEBRERO	1.499	1.937	-2.149	-45	2.551	8.542	18.289	8.904
MARZO	3.338	-3.749	1.611	-1.354	2.059	-1.415	18.128	5.666
ABRIL	-2.685	2.665	-1.204	-3.625	-639	5.687	9.469	1.222
MAYO	-5.974	-7.587	-11.098	-4.487	-4.046	3.049	2.131	-6.583
JUNIO	-7.277	-7.382	-530	-8.989	-1.475	4.276	1.011	-3.748
JULIO	-1.877	-5.028	2.263	5.673	-362	1.199	-2.020	-8.193
AGOSTO	3.558	2.757	3.531	4.589	6.794	11.099	8.495	5.889
SEPTIEMBRE	1.278	-2.222	-6.013	-3.940	-2.711	9.738	6.025	3.034
OCTUBRE	6.052	846	-386	500	5.171	26.187	11.074	-255
NOVIEMBRE	-2.774	-2.964	-1.058	-827	2.086	15.280	6.366	
DICIEMBRE	-1.679	-9.403	-4.161	-1.196	1.521	14.894	3.705	

VARIACIONES INTERMENSUALES RELATIVAS

MES	2.003	2.004	2.005	2.006	2.007	2.008	2.009	2.010
ENERO	4,12	3,37	2,37	4,25	3,14	7,70	6,93	2,99
FEBRERO	0,58	0,74	-0,91	-0,02	1,17	3,46	4,95	1,91
MARZO	1,29	-1,43	0,69	-0,60	0,93	-0,55	4,68	1,19
ABRIL	-1,02	1,03	-0,51	-1,62	-0,29	2,24	2,33	0,25
MAYO	-2,30	-2,91	-4,75	-2,04	-1,82	1,17	0,51	-1,37
JUNIO	-2,86	-2,92	-0,24	-4,17	-0,68	1,63	0,24	-0,79
JULIO	-0,76	-2,05	1,02	2,74	-0,17	0,45	-0,48	-1,74
AGOSTO	1,45	1,14	1,58	2,16	3,14	4,14	2,04	1,27
SEPTIEMBRE	0,51	-0,91	-2,64	-1,82	-1,22	3,49	1,42	0,65
OCTUBRE	2,42	0,35	-0,17	0,23	2,35	9,06	2,57	-0,05
NOVIEMBRE	-1,08	-1,22	-0,48	-0,39	0,92	4,85	1,44	
DICIEMBRE	-0,66	-3,93	-1,89	-0,56	0,67	4,51	0,83	

VARIACIONES INTERANUALES ABSOLUTAS

MES	2.003	2.004	2.005	2.006	2.007	2.008	2.009	2.010
ENERO	21.178	1.935	-24.683	-10.001	-7.058	28.596	122.459	96.196
FEBRERO	10.702	2.372	-28.769	-7.897	-4.462	34.587	132.206	86.811
MARZO	16.589	-4.715	-23.409	-10.862	-1.049	31.113	151.749	74.349
ABRIL	10.701	635	-27.278	-13.283	1.937	37.439	155.531	66.102
MAYO	11.744	-978	-30.789	-6.672	2.378	44.534	154.613	57.388
JUNIO	13.274	-1.083	-23.937	-15.131	9.892	50.285	151.348	52.629
JULIO	7.101	-4.234	-16.646	-11.721	3.857	51.846	148.129	46.456
AGOSTO	6.600	-5.034	-15.872	-10.663	6.062	56.151	145.525	43.850
SEPTIEMBRE	4.007	-8.534	-19.664	-8.590	7.291	68.600	141.812	40.859
OCTUBRE	1.019	-13.740	-20.896	-7.704	11.962	89.616	126.699	29.530
NOVIEMBRE	2.087	-13.931	-18.989	-7.473	14.875	102.810	117.785	
DICIEMBRE	3.662	-21.654	-13.748	-4.508	17.592	116.183	106.596	

VARIACIONES INTERANUALES RELATIVAS

MES	2.003	2.004	2.005	2.006	2.007	2.008	2.009	2.010
ENERO	8,94	0,75	-9,50	-4,25	-3,13	13,11	49,62	26,05
FEBRERO	4,30	0,91	-10,99	-3,39	-1,98	15,67	51,78	22,40
MARZO	6,74	-1,79	-9,07	-4,63	-0,47	13,96	59,76	18,33
ABRIL	4,29	0,24	-10,46	-5,69	0,88	16,85	59,91	15,92
MAYO	4,84	-0,38	-12,16	-3,00	1,10	20,42	58,86	13,75
JUNIO	5,68	-0,44	-9,74	-6,82	4,78	23,21	56,70	12,58
JULIO	2,98	-1,73	-6,91	-5,23	1,82	23,97	55,24	11,16
AGOSTO	2,73	-2,03	-6,52	-4,68	2,79	25,17	52,12	10,32
SEPTIEMBRE	1,63	-3,42	-8,15	-3,88	3,42	31,13	49,07	9,48
OCTUBRE	0,40	-5,37	-8,63	-3,48	5,60	39,73	40,20	6,68
NOVIEMBRE	0,83	-5,50	-7,94	-3,39	6,99	45,17	35,65	
DICIEMBRE	1,48	-8,61	-5,98	-2,09	8,32	50,70	30,87	

ESPAÑA SERIE PARO REGISTRADO - ESPAÑA -

MES	2003	2.004	2.005	2.006	2.007	2.008	2.009	2.010
ENERO	2.185.156	2.232.560	2.176.599	2.171.503	2.082.508	2.261.925	3.327.801	4.048.493
FEBRERO	2.180.216	2.219.300	2.165.420	2.169.277	2.075.275	2.315.331	3.481.859	4.130.625
MARZO	2.163.498	2.181.546	2.144.835	2.148.530	2.059.451	2.300.975	3.605.402	4.166.613
ABRIL	2.104.475	2.162.405	2.095.945	2.075.676	2.023.124	2.338.517	3.644.880	4.142.425
MAYO	2.035.601	2.090.702	2.007.393	2.004.528	1.973.231	2.353.575	3.620.139	4.066.202
JUNIO	2.020.367	2.054.113	1.974.860	1.959.754	1.965.869	2.390.424	3.564.889	3.982.368
JULIO	1.995.964	2.014.218	1.989.417	1.954.984	1.970.338	2.426.916	3.544.095	3.908.578
AGOSTO	2.016.675	2.049.639	2.019.110	1.983.677	2.028.296	2.530.001	3.629.080	3.969.661
SEPTIEMBRE	2.039.630	2.050.514	2.013.286	1.966.166	2.017.363	2.625.368	3.709.447	4.017.763
OCTUBRE	2.096.606	2.075.811	2.052.861	1.992.836	2.048.577	2.818.026	3.808.353	4.085.976
NOVIEMBRE	2.143.206	2.121.089	2.095.580	2.023.164	2.094.473	2.989.269	3.868.946	
DICIEMBRE	2.181.248	2.112.715	2.102.937	2.022.873	2.129.547	3.128.963	3.923.603	

VARIACIONES INTERMENSUALES ABSOLUTAS

MES	2.003	2.004	2.005	2.006	2.007	2.008	2.009	2.010
ENERO	58.138	51.312	63.884	68.566	59.635	132.378	198.838	124.890
FEBRERO	-4.940	-13.260	-11.179	-2.226	-7.233	53.406	154.058	82.132
MARZO	-16.718	-37.754	-20.585	-20.747	-15.824	-14.356	123.543	35.988
ABRIL	-59.023	-19.141	-48.890	-72.854	-36.327	37.542	39.478	-24.188
MAYO	-68.874	-71.703	-88.552	-71.148	-49.893	15.058	-24.741	-76.223
JUNIO	-15.234	-36.589	-32.533	-44.774	-7.362	36.849	-55.250	-83.834
JULIO	-24.403	-39.895	14.557	-4.770	4.469	36.492	-20.794	-73.790
AGOSTO	20.711	35.421	29.693	28.693	57.958	103.085	84.985	61.083
SEPTIEMBRE	22.955	875	-5.824	-17.511	-10.933	95.367	80.367	48.102
OCTUBRE	56.976	25.297	39.575	26.670	31.214	192.658	98.906	68.213
NOVIEMBRE	46.600	45.278	42.719	30.328	45.896	171.243	60.593	
DICIEMBRE	38.042	-8.374	7.357	-291	35.074	139.694	54.657	

VARIACIONES INTERMENSUALES RELATIVAS

MES	2.003	2.004	2.005	2.006	2.007	2.008	2.009	2.010
ENERO	2,73	2,35	3,02	3,26	2,95	6,22	6,35	3,18
FEBRERO	-0,23	-0,59	-0,51	-0,10	-0,35	2,36	4,63	2,03
MARZO	-0,77	-1,70	-0,95	-0,96	-0,76	-0,62	3,55	0,87
ABRIL	-2,73	-0,88	-2,28	-3,39	-1,76	1,63	1,09	-0,58
MAYO	-3,27	-3,32	-4,22	-3,43	-2,47	0,64	-0,68	-1,84
JUNIO	-0,75	-1,75	-1,62	-2,23	-0,37	1,57	-1,53	-2,06
JULIO	-1,21	-1,94	0,74	-0,24	0,23	1,53	-0,58	-1,85
AGOSTO	1,04	1,76	1,49	1,47	2,94	4,25	2,40	1,56
SEPTIEMBRE	1,14	0,04	-0,29	-0,88	-0,54	3,77	2,21	1,21
OCTUBRE	2,79	1,23	1,97	1,36	1,55	7,34	2,67	1,70
NOVIEMBRE	2,22	2,18	2,08	1,52	2,24	6,08	1,59	
DICIEMBRE	1,78	-0,39	0,35	-0,01	1,67	4,67	1,41	

VARIACIONES INTERANUALES ABSOLUTAS

MES	2.003	2.004	2.005	2.006	2.007	2.008	2.009	2.010
ENERO	110.134	47.404	-55.961	-5.096	-88.995	179.417	1.065.876	720.692
FEBRERO	30.308	39.084	-53.880	3.857	-94.002	240.056	1.166.528	648.766
MARZO	80.395	18.048	-36.711	3.695	-89.079	241.524	1.304.427	561.211
ABRIL	44.405	57.930	-66.460	-20.269	-52.552	315.393	1.306.363	497.545
MAYO	32.677	55.101	-83.309	-2.865	-31.297	380.344	1.266.564	446.063
JUNIO	57.404	33.746	-79.253	-15.106	6.115	424.555	1.174.465	417.479
JULIO	34.112	18.254	-24.801	-34.433	15.354	456.578	1.117.179	364.483
AGOSTO	32.693	32.964	-30.529	-35.433	44.619	501.705	1.099.079	340.581
SEPTIEMBRE	32.844	10.884	-37.228	-47.120	51.197	608.005	1.084.079	308.316
OCTUBRE	32.094	-20.795	-22.950	-60.025	55.741	769.449	990.327	277.623
NOVIEMBRE	26.062	-22.117	-25.509	-72.416	71.309	894.796	879.677	
DICIEMBRE	54.230	-68.533	-9.778	-80.064	106.674	999.416	794.640	

VARIACIONES INTERANUALES RELATIVAS

MES	2.003	2.004	2.005	2.006	2.007	2.008	2.009	2.010
ENERO	5,31	2,17	-2,51	-0,23	-4,10	8,62	47,12	21,66
FEBRERO	1,41	1,79	-2,43	0,18	-4,33	11,57	50,38	18,63
MARZO	3,86	0,83	-1,68	0,17	-4,15	11,73	56,69	15,57
ABRIL	2,16	2,75	-3,07	-0,97	-2,53	15,59	55,86	13,65
MAYO	1,63	2,71	-3,98	-0,14	-1,56	19,28	53,81	12,32
JUNIO	2,92	1,67	-3,86	-0,76	0,31	21,60	49,13	11,71
JULIO	1,74	0,91	-1,23	-1,73	0,79	23,17	46,03	10,28
AGOSTO	1,65	1,63	-1,49	-1,75	2,25	24,74	43,44	9,38
SEPTIEMBRE	1,64	0,53	-1,82	-2,34	2,60	30,14	41,29	8,31
OCTUBRE	1,55	-0,99	-1,11	-2,92	2,80	37,56	35,14	7,29
NOVIEMBRE	1,23	-1,03	-1,20	-3,46	3,52	42,72	29,43	
DICIEMBRE	2,55	-3,14	-0,46	-3,81	5,27	46,93	25,40	