



Paro Registrado

**En Mayo el paro
desciende en
Madrid un 0,67%**

El paro registrado en las oficinas de empleo de la Comunidad de Madrid se sitúa en 475.876 personas, implica una bajada del 0,67% en el mes, 3.194 personas menos, el segundo mes de bajadas intermensuales en la Región. Respecto al año anterior, supone una subida 0,26%, 1.215 personas más.

**7.136 hombres
parados menos
que en 2.010**

En España, la cifra de paro es de 4.189.659, representa un descenso intermensual del 1,87%, 79.701 personas menos, y respecto al año supone un incremento del 3,04%, 123.457 personas más.

**Los jóvenes
parados
descienden un
4,47% anual**

En la Comunidad de Madrid, desde la perspectiva de sexos, la bajada experimentada este mes en el paro se concentra en el grupo de hombres, con una reducción del 1,39%, 3.297 parados menos; en el grupo de mujeres, por el contrario, se produce una subida de 4 centésimas con 103 mujeres más. En la evolución interanual, las diferencias se acrecientan, con bajadas en el grupo de hombres del 2,97%, 7.136 hombres menos, mientras que en el grupo de mujeres se produce una subida de un 3,56%, 8.351 paradas más.

**Reducción del
paro en todos los
sectores en el
mes y además en
el año, en
Industria y
Construcción**

Entre los jóvenes menores de 25 años, el paro desciende tanto en el mes como en el año, un 1,66% en el primer caso y un 4,47% en el segundo caso. En el grupo de mujeres jóvenes, las bajadas también son inferiores que entre los hombres jóvenes, con porcentajes del -1,17% intermensual y el -1,74% interanual para las mujeres, frente al -2,05% intermensual y el -6,58% interanual de los hombres.

En relación al paro por sectores económicos, se producen descensos intermensuales en Construcción, el 1,95%, en Servicios, el 0,47%, en Industria el 0,37% y en Agricultura, el 0,59%, sólo aparece un incremento de diez centésimas en el grupo de "Sin Empleo Anterior". Con respecto a la evolución interanual, destacan las bajadas producidas en Construcción, con un 7,81%, 6.169 parados menos, e Industria, con una bajada del 7%, 2.931 personas menos; mientras se incrementa en Servicios, el 2,15%, en Agricultura, el 14,82% y en el grupo de "Sin Empleo Anterior", el 13,88%.

Contratos

**En la Región se
formalizan
153.761
contratos**

El número total de contratos formalizados en Mayo en la Región asciende a 153.761, de los cuales 20.949 son contratos indefinidos y 132.812 son temporales. Esta cifra representa un incremento intermensual en el número total de un 21,38%, 27.086 contratos más, e interanual del 4,84%, 7.100 contratos más.

Por tipología de contrato, los indefinidos crecen en el mes un 5,40%, sin embargo en el año descienden un 3,81%. Con respecto a los temporales, aumentan en el mes un 24,36% y en el año un 6,35%.

En España, el número total de contratos es de 1.288.914, lo que supone 221.868 contratos más que en el mes anterior, el 20,79% de incremento, con respecto al año la subida es del 9,04% con 106.814 contratos más que en mayo de 2.010.

**La tasa de
contratos
indefinidos se
sitúa en 13,62%**

En cuanto a tipología de contratos, en el territorio nacional, se han formalizado 103.176 contratos indefinidos, un 7,20% más que en abril, con respecto al año anterior, supone un descenso del 4,70%. Los contratos temporales en este ámbito alcanzan el 1.185.738, representa una subida intermensual del 22,14%, e interanual del 10,42%.

La tasa de contratos indefinidos sobre el total en la Región es de 13,62%, 2,07 puntos porcentuales menos que en abril pasado, y 1,22 p.p. menos que en Mayo de 2.010.

En España la tasa de contratos indefinidos sobre total es del 8%, 1,01 p.p. menor que el mes anterior y 1,15 p.p. menor que el año anterior.

PARO REGISTRADO COMUNIDAD DE MADRID

		DATOS MAYO 2.011			VARIACION INTERMENSUAL						VARIACION INTERANUAL					
		SEXO			HOMBRES		MUJERES		TOTAL		HOMBRES		MUJERES		TOTAL	
		Hombre	Mujer	Total	V.A.	%	V.A.	%	V.A.	%	V.A.	%	V.A.	%	V.A.	%
EDAD																
< 25	<20	7.629	5.422	13.051	64	0,85	-20	-0,37	44	0,34	-478	-5,90	-312	-5,44	-790	-5,71
	20 - 24	20.089	17.213	37.302	-645	-3,11	-247	-1,41	-892	-2,34	-1.475	-6,84	-89	-0,51	-1.564	-4,02
	Subtotal < 25	27.718	22.635	50.353	-581	-2,05	-267	-1,17	-848	-1,66	-1.953	-6,58	-401	-1,74	-2.354	-4,47
25-44	25 - 29	26.877	26.746	53.623	-953	-3,42	-253	-0,94	-1.206	-2,20	-4.002	-12,96	-1.466	-5,20	-5.468	-9,25
	30 - 34	32.956	35.472	68.428	-943	-2,78	-298	-0,83	-1.241	-1,78	-3.804	-10,35	-1.271	-3,46	-5.075	-6,90
	35 - 39	33.388	37.861	71.249	-512	-1,51	12	0,03	-500	-0,70	-1.500	-4,30	1.389	3,81	-111	-0,16
	40 - 44	30.590	32.956	63.546	-471	-1,52	50	0,15	-421	-0,66	118	0,39	1.932	6,23	2.050	3,33
	Subtotal 25 - 44	123.811	133.035	256.846	-2.879	-2,27	-489	-0,37	-3.368	-1,29	-9.188	-6,91	584	0,44	-8.604	-3,24
> 45	45 - 49	26.334	28.079	54.413	-105	-0,40	197	0,71	92	0,17	1.481	5,96	2.516	9,84	3.997	7,93
	50 - 54	21.703	24.220	45.923	-61	-0,28	220	0,92	159	0,35	1.294	6,34	2.105	9,52	3.399	7,99
	55 - 59	19.474	21.322	40.796	127	0,66	285	1,35	412	1,02	1.639	9,19	2.220	11,62	3.859	10,45
	60 +	14.023	13.522	27.545	202	1,46	157	1,17	359	1,32	-409	-2,83	1.327	10,88	918	3,45
	Subtotal > 45	81.534	87.143	168.677	163	0,20	859	1,00	1.022	0,61	4.005	5,17	8.168	10,34	12.173	7,78
Total		233.063	242.813	475.876	-3.297	-1,39	103	0,04	-3.194	-0,67	-7.136	-2,97	8.351	3,56	1.215	0,26
NIVEL FORMATIVO																
11	Estudios primarios incompletos	23.131	16.863	39.994	-680	-2,86	-254	-1,48	-934	-2,28	-621	-2,61	1.813	12,05	1.192	3,07
12	Estudios primarios completos	28.122	22.004	50.126	723	2,64	792	3,73	1.515	3,12	3.424	13,86	5.118	30,31	8.542	20,54
21	Prog. for. Inserc. laboral sin titulación 1ª et. secundaria (+ 300 horas)	856	637	1.493	-40	-4,46	-2	-0,31	-42	-2,74	-98	-10,27	4	0,63	-94	-5,92
22	1ª et. ed. secundaria sin tit. grad. escolar o equivalente	45.669	34.038	79.707	-1.239	-2,64	-398	-1,16	-1.637	-2,01	-3.208	-6,56	461	1,37	-2.747	-3,33
23	1ª et. ed. secundaria con título graduado escolar o equivalente	60.545	64.031	124.576	-1.411	-2,28	-325	-0,51	-1.736	-1,37	-4.086	-6,32	-1.080	-1,66	-5.166	-3,98
31	Prog. form. Inserc. laboral con titu. secundaria 1ª et. (+ 300 horas)	280	243	523	-6	-2,10	0	0,00	-6	-1,13	-48	-14,63	3	1,25	-45	-7,92
32	Enseñanzas bachillerato	26.976	35.124	62.100	-128	-0,47	-101	-0,29	-229	-0,37	-1.479	-5,20	-475	-1,33	-1.954	-3,05
33	Gº medio f.p. específica, artes plásticas y diseño y deportivas	10.575	17.136	27.711	-59	-0,55	344	2,05	285	1,04	14	0,13	362	2,16	376	1,38
34	Gº medio música y danza	43	62	105	-3	-6,52	-2	-3,13	-5	-4,55	-7	-14,00	-7	-10,14	-14	-11,76
41	Prog. for. inserción laboral precisan tit. secundaria 2ª et. (+ 300 horas)	47	48	95	2	4,44	-1	-2,04	1	1,06	-20	-29,85	-3	-5,88	-23	-19,49
51	Gº superior f.p. especif. y equival., artes plásticas, diseño y deportivas	9.303	13.028	22.331	-83	-0,88	48	0,37	-35	-0,16	-417	-4,29	182	1,42	-235	-1,04
52	Tit. propios universi. y otras enseñ. precisan tit. bachiller (2 y + años)	70	74	144	0	0,00	-4	-5,13	-4	-2,70	-5	-6,67	8	12,12	3	2,13
53	Prog. form. inserción laboral precisan f.p. Gº superior (+ 300 horas)	17	13	30	3	21,43	3	30,00	6	25,00	-3	-15,00	-4	-23,53	-7	-18,92
54	Diplomados o equivalente	6.736	11.283	18.019	-10	-0,15	5	0,04	-5	-0,03	-74	-1,09	715	6,77	641	3,69
55	Licenciados o equivalente	15.250	23.742	38.992	-173	-1,12	65	0,27	-108	-0,28	-706	-4,42	231	0,98	-475	-1,20
56	Estud. oficial. especialización profesional	118	221	339	38	47,50	30	15,71	68	25,09	24	25,53	46	26,29	70	26,02
61	Doctorado universitario	218	302	520	-5	-2,24	9	3,07	4	0,78	34	18,48	70	30,17	104	25,00
77	No asignados	80	139	219	9	12,68	29	26,36	38	21	80	#DIV/0!	139	#####	219	#####
80	Sin estudios	5.027	3.825	8.852	-235	-4,47	-135	-3,41	-370	-4,01	60	1,21	768	25,12	828	10,32

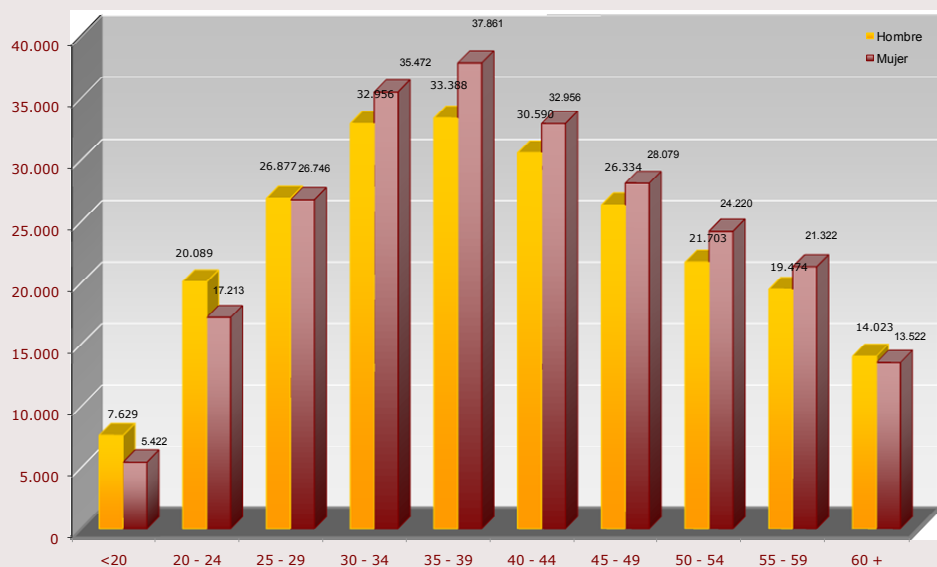
PARO REGISTRADO COMUNIDAD DE MADRID

		DATOS MAYO 2.011			VARIACION INTERMENSUAL						VARIACION INTERANUAL					
		SEXO			HOMBRES		MUJERES		TOTAL		HOMBRES		MUJERES		TOTAL	
		Hombre	Mujer	Total	V.A.	%	V.A.	%	V.A.	%	V.A.	%	V.A.	%	V.A.	%
GRUPOS PROFESIONALES (CNO 2011)																
0	Ocupaciones militares	103	28	131	-1	-0,96	4	16,67	3	2,34	-1	-0,96	13	86,67	12	10,08
1	Directores y gerentes	5.764	2.351	8.115	22	0,38	5	0,21	27	0,33	-694	-10,75	-379	-13,88	-1.073	-11,68
2	Técnicos y profesionales científicos e intelectuales	21.704	29.483	51.187	-171	-0,78	185	0,63	14	0,03	3.443	18,85	5.152	21,17	8.595	20,18
3	Técnicos; profesionales de apoyo	22.583	18.242	40.825	-165	-0,73	-30	-0,16	-195	-0,48	-2.890	-11,35	-3.922	-17,70	-6.812	-14,30
4	Empleados contables, administrativos y otros de oficina	13.800	52.610	66.410	164	1,20	49	0,09	213	0,32	-856	-5,84	-4.949	-8,60	-5.805	-8,04
5	Trabaj. servic. restauración, personales, protección y vendedores	27.322	67.751	95.073	-294	-1,06	83	0,12	-211	-0,22	8.149	42,50	12.902	23,52	21.051	28,44
6	Trabaj. cualific. sector agrícola, ganadero, forestal y pesquero	3.930	1.433	5.363	-64	-1,60	22	1,56	-42	-0,78	-98	-2,43	-29	-1,98	-127	-2,31
7	Artesanos y trabaj. cualific. industria manufacturera y construcción	75.654	4.368	80.022	-1.754	-2,27	-71	-1,60	-1.825	-2,23	-5.232	-6,47	-125	-2,78	-5.357	-6,27
8	Operadores de instalaciones y maquinaria, y montadores	21.523	4.453	25.976	-319	-1,46	10	0,23	-309	-1,18	-2.659	-11,00	-479	-9,71	-3.138	-10,78
9	Ocupaciones elementales	40.680	62.094	102.774	-715	-1,73	-154	-0,25	-869	-0,84	-6.298	-13,41	167	0,27	-6.131	-5,63
SECTORES Y SECCIONES DE ACTIVIDAD																
A	Agricultura, ganadería, silvicultura y pesca	2.194	983	3.177	-36	-1,61	17	1,76	-19	-0,59	293	15,41	117	13,51	410	14,82
	AGRICULTURA	2.194	983	3.177	-36	-1,61	17	1,76	-19	-0,59	293	15,41	117	13,51	410	14,82
B	Industrias extractivas	275	284	559	-2	-0,72	-1	-0,35	-3	-0,53	-121	-30,56	-67	-19,09	-188	-25,17
C	Industria manufacturera	18.342	14.560	32.902	-236	-1,27	-91	-0,62	-327	-0,98	-1.919	-9,47	-751	-4,90	-2.670	-7,51
D	Suministro de energía eléctrica, gas, vapor y aire	122	83	205	-7	-5,43	-4	-4,60	-11	-5,09	-13	-9,63	7	9,21	-6	-2,84
E	Suministro de agua, actividades de saneamiento, ge	2.662	2.642	5.304	34	1,29	162	6,53	196	3,84	-133	-4,76	66	2,56	-67	-1,25
	INDUSTRIA	21.401	17.569	38.970	-211	-0,98	66	0,38	-145	-0,37	-2.186	-9,27	-745	-4,07	-2.931	-7,00
F	Construcción	64.266	8.529	72.795	-1.444	-2,20	-3	-0,04	-1.447	-1,95	-6.008	-8,55	-161	-1,85	-6.169	-7,81
	CONSTRUCCION	64.266	8.529	72.795	-1.444	-2,20	-3	-0,04	-1.447	-1,95	-6.008	-8,55	-161	-1,85	-6.169	-7,81
G	Comercio al por mayor y al por menor; reparación d	24.981	36.000	60.981	-407	-1,60	-311	-0,86	-718	-1,16	-1.009	-3,88	62	0,17	-947	-1,53
H	Transporte y almacenamiento	12.110	5.932	18.042	-148	-1,21	-5	-0,08	-153	-0,84	-193	-1,57	60	1,02	-133	-0,73
I	Hostelería	12.198	20.687	32.885	-264	-2,12	-252	-1,20	-516	-1,54	921	8,17	1.533	8,00	2.454	8,06
J	Información y comunicaciones	6.855	7.562	14.417	-94	-1,35	-46	-0,60	-140	-0,96	-704	-9,31	-28	-0,37	-732	-4,83
K	Actividades financieras y de seguros	1.561	2.451	4.012	57	3,79	-35	-1,41	22	0,55	141	9,93	6	0,25	147	3,80
L	Actividades inmobiliarias	1.258	2.089	3.347	-22	-1,72	-22	-1,04	-44	-1,30	-179	-12,46	-194	-8,50	-373	-10,03
M	Actividades profesionales, científicas y técnicas	32.026	42.482	74.508	-389	-1,20	-88	-0,21	-477	-0,64	-846	-2,57	1.793	4,41	947	1,29
N	Actividades administrativas y servicios auxiliares	28.085	41.656	69.741	-524	-1,83	-354	-0,84	-878	-1,24	221	0,79	1.466	3,65	1.687	2,48
O	Administración Pública y defensa; Seguridad Social	4.408	8.098	12.506	153	3,60	272	3,48	425	3,52	699	18,85	613	8,19	1.312	11,72
P	Educación	2.631	7.517	10.148	38	1,47	44	0,59	82	0,81	178	7,26	753	11,13	931	10,10
Q	Actividades sanitarias y de servicios sociales	2.447	13.571	16.018	102	4,35	808	6,33	910	6,02	170	7,47	862	6,78	1.032	6,89
S	Otros servicios	3.428	3.781	7.209	-59	-1,69	43	1,15	-16	-0,22	133	4,04	-4.259	-52,97	-4.126	-36,40
R	Actividades artísticas, recreativas y de entrenimi	3.487	8.291	11.778	2	0,06	-43	-0,52	-41	-0,35	67	1,96	4.596	124,38	4.663	65,54
T	Actividades de los hogares como empleadores de per	1.143	1.058	2.201	-44	-3,71	-20	-1,86	-64	-2,83	101	9,69	75	7,63	176	8,69
U	Actividades de organizaciones y organismos extrate	66	82	148	1	1,54	1	1,23	2	1,37	33	100,00	31	60,78	64	76,19
	SERVICIOS	136.684	201.257	337.941	-1.593	-1,16	-8	0,00	-1.606	-0,47	-267	-0,19	7.369	3,80	7.102	2,15
X	Sin empleo anterior	8.518	14.475	22.993	-8	-0,09	31	0,21	23	0,10	1.032	13,79	1.771	13,94	2.803	13,88
	COLECTIVO SIN EMPLEO ANTERIOR	8.518	14.475	22.993	-8	-0,09	31	0,21	23	0,10	1.032	13,79	1.771	13,94	2.803	13,88

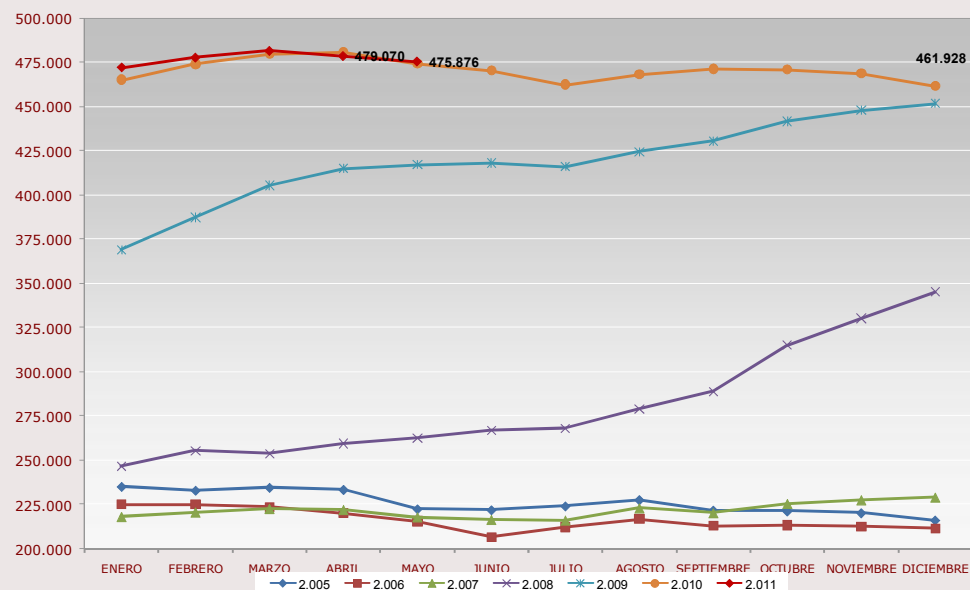
PARO REGISTRADO COMUNIDAD DE MADRID

		DATOS MAYO 2.011			VARIACION INTERMENSUAL						VARIACION INTERANUAL					
		SEXO			HOMBRES		MUJERES		TOTAL		HOMBRES		MUJERES		TOTAL	
		Hombre	Mujer	Total	V.A.	%	V.A.	%	V.A.	%	V.A.	%	V.A.	%	V.A.	%
NACIONALIDAD																
0	Española	172.662	202.283	374.945	-1.663	-0,95	661	0,33	-1.002	-0,27	-2.364	-1,35	5.771	2,94	3.407	0,92
1	Comunitaria	18.167	12.553	30.720	-534	-2,86	-177	-1,39	-711	-2,26	-190	-1,04	1.097	9,58	907	3,04
2	Extracomunitaria	42.234	27.977	70.211	-1.100	-2,54	-381	-1,34	-1.481	-2,07	-4.582	-9,79	1.483	5,60	-3.099	-4,23
TIEMPO EN DESEMPLEO																
P.L.D	<3 MESES	74.721	64.536	139.257	-2.470	-3,20	-962	-1,47	-3.432	-2,41	1.160	1,58	806	1,26	1.966	1,43
	3-6 MESES	41.392	37.536	78.928	-362	-0,87	931	2,54	569	0,73	-4.253	-9,32	-1.442	-3,70	-5.695	-6,73
	6-12 MESES	47.553	48.266	95.819	-243	-0,51	-163	-0,34	-406	-0,42	-9.599	-16,80	-2.978	-5,81	-12.577	-11,60
	1-2 AÑOS	42.911	47.577	90.488	-1.012	-2,30	-623	-1,29	-1.635	-1,77	-6.832	-13,73	58	0,12	-6.774	-6,96
	2-3 AÑOS	17.776	22.409	40.185	283	1,62	500	2,28	783	1,99	9.332	110,52	7.981	55,32	17.313	75,70
	3-4 AÑOS	4.525	8.624	13.149	423	10,31	282	3,38	705	5,67	2.510	124,57	2.534	41,61	5.044	62,23
	> 4 AÑOS	4.185	13.865	18.050	84	2,05	138	1,01	222	1,25	546	15,00	1.392	11,16	1.938	12,03
	Subtotal Paro Larga Duración		69.397	92.475	161.872	-222	-0,32	297	0,32	75	0,05	5.556	8,70	11.965	14,86	17.521
TOTAL		233.063	242.813	475.876	-3.297	-1,39	103	0,04	-3.194	-0,67	-7.136	-2,97	8.351	3,56	1.215	0,26

PARO REGISTRADO COMUNIDAD DE MADRID - MAYO 2.011



SERIE PARO REGISTRADO COMUNIDAD DE MADRID



Resumen Mensual Paro y Contratos Registrados, Madrid y España

PARO REGISTRADO	Datos Mayo 2011	Variación intermensual		Variación interanual		
		Diferencia	%	Diferencia	%	
COMUNIDAD DE MADRID	AMBOS SEXOS	475.876	-3.194	-0,67%	1.215	0,26%
	Hombres	233.063	-3.297	-1,39%	-7.136	-2,97%
	Mujeres	242.813	103	0,04%	8.351	3,56%
	Menores de 25	50.353	-848	-1,66%	-2.354	-4,47%
	Hombres	27.718	-581	-2,05%	-1.953	-6,58%
	Mujeres	22.635	-267	-1,17%	-401	-1,74%
	Agricultura	3.177	-19	-0,59%	410	14,82%
	Industria	38.970	-145	-0,37%	-2.931	-7,00%
	Construcción	72.795	-1.447	-1,95%	-6.169	-7,81%
	Servicios	337.941	-1.606	-0,47%	7.102	2,15%
	S/E Anterior	22.993	23	0,10%	2.803	13,88%
	Españoles	374.945	-1.002	-0,27%	3.407	0,92%
	Extranjeros:	100.931	-2.192	-2,13%	-2.192	-2,13%
	Comunitarios	30.720	-711	-2,26%	907	3,04%
No Comunitarios	70.211	-1.481	-2,07%	-3.099	-4,23%	

ESPAÑA	AMBOS SEXOS	4.189.659	-79.701	-1,87%	123.457	3,04%
	Hombres	2.064.581	-55.890	-2,64%	27.389	1,34%
	Mujeres	2.125.078	-23.811	-1,11%	96.068	4,73%
	Menores de 25	450.937	-16.896	-3,61%	-10.485	-2,27%
	Hombres	246.255	-10.873	-4,23%	-12.975	-5,01%
	Mujeres	204.682	-6.023	-2,86%	2.490	1,23%
	Españoles	3.576.112	-62.068	-1,71%	106.796	3,08%
	Extranjeros:	613.547	-17.633	-2,79%	16.661	2,79%
	Comunitarios	192.348	-6.276	-3,16%	6.911	3,73%
	No Comunitarios	421.199	-11.357	-2,63%	9.750	2,37%

CONTRATOS REGISTRADOS	Datos Mayo 2011	Variación intermensual		Variación interanual		
		Diferencia	%	Diferencia	%	
COM. DE MADRID	Indefinidos	20.949	1.074	5,40%	-829	-3,81%
	Temporales	132.812	26.012	24,36%	7.929	6,35%
	TOTAL CONTRATOS	153.761	27.086	21,38%	7.100	4,84%
	Indefinidos/Totales	13,62%	-2,07		-1,22	
	Agricultura	6,51%	-4,07		-0,03	
	Industria	22,50%	-1,29		0,78	
	Construcción	10,52%	-0,04		-1,73	
	Servicios	13,55%	-2,29		-1,36	

ESPAÑA	Indefinidos	103.176	6.934	7,20%	-5.088	-4,70%
	Temporales	1.185.738	214.934	22,14%	111.902	10,42%
	TOTAL CONTRATOS	1.288.914	221.868	20,79%	106.814	9,04%
	Indefinidos/Totales	8,00%	-1,01		-1,15	

SERIE PARO REGISTRADO - COMUNIDAD DE MADRID -

MES	2.003	2.004	2.005	2.006	2.007	2.008	2.009	2.010	2.011
ENERO	258.009	259.943	235.260	225.259	218.201	246.797	369.256	465.452	472.468
FEBRERO	259.508	261.880	233.111	225.214	220.752	255.339	387.545	474.356	478.170
MARZO	262.846	258.131	234.722	223.860	222.811	253.924	405.673	480.022	482.025
ABRIL	260.161	260.796	233.518	220.235	222.172	259.611	415.142	481.244	479.070
MAYO	254.188	253.209	222.420	215.748	218.126	262.660	417.273	474.661	475.876
JUNIO	246.910	245.827	221.890	206.759	216.651	266.936	418.284	470.913	
JULIO	245.033	240.799	224.153	212.432	216.289	268.135	416.264	462.720	
AGOSTO	248.591	243.556	227.684	217.021	223.083	279.234	424.759	468.609	
SEPTIEMBRE	249.869	241.335	221.671	213.081	220.372	288.972	430.784	471.643	
OCTUBRE	255.921	242.181	221.285	213.581	225.543	315.159	441.858	471.388	
NOVIEMBRE	253.147	239.216	220.227	212.754	227.629	330.439	448.224	469.079	
DICIEMBRE	251.468	229.814	216.066	211.558	229.150	345.333	451.929	461.928	

VARIACIONES INTERMENSUALES ABSOLUTAS

MES	2.003	2.004	2.005	2.006	2.007	2.008	2.009	2.010	2.011
ENERO	10.202	8.475	5.446	9.193	6.643	17.647	23.923	13.523	10.540
FEBRERO	1.499	1.937	-2.149	-45	2.551	8.542	18.289	8.904	5.702
MARZO	3.338	-3.749	1.611	-1.354	2.059	-1.415	18.128	5.666	3.855
ABRIL	-2.685	2.665	-1.204	-3.625	-639	5.687	9.469	1.222	-2.955
MAYO	-5.974	-7.587	-11.098	-4.487	-4.046	3.049	2.131	-6.583	-3.194
JUNIO	-7.277	-7.382	-530	-8.989	-1.475	4.276	1.011	-3.748	
JULIO	-1.877	-5.028	2.263	5.673	-362	1.199	-2.020	-8.193	
AGOSTO	3.558	2.757	3.531	4.589	6.794	11.099	8.495	5.889	
SEPTIEMBRE	1.278	-2.222	-6.013	-3.940	-2.711	9.738	6.025	3.034	
OCTUBRE	6.052	846	-386	500	5.171	26.187	11.074	-255	
NOVIEMBRE	-2.774	-2.964	-1.058	-827	2.086	15.280	6.366	-2.309	
DICIEMBRE	-1.679	-9.403	-4.161	-1.196	1.521	14.894	3.705	-7.151	

VARIACIONES INTERMENSUALES RELATIVAS

MES	2.003	2.004	2.005	2.006	2.007	2.008	2.009	2.010	2.011
ENERO	4,12	3,37	2,37	4,25	3,14	7,70	6,93	2,99	2,28
FEBRERO	0,58	0,74	-0,91	-0,02	1,17	3,46	4,95	1,91	1,21
MARZO	1,29	-1,43	0,69	-0,60	0,93	-0,55	4,68	1,19	0,81
ABRIL	-1,02	1,03	-0,51	-1,62	-0,29	2,24	2,33	0,25	-0,61
MAYO	-2,30	-2,91	-4,75	-2,04	-1,82	1,17	0,51	-1,37	-0,67
JUNIO	-2,86	-2,92	-0,24	-4,17	-0,68	1,63	0,24	-0,79	
JULIO	-0,76	-2,05	1,02	2,74	-0,17	0,45	-0,48	-1,74	
AGOSTO	1,45	1,14	1,58	2,16	3,14	4,14	2,04	1,27	
SEPTIEMBRE	0,51	-0,91	-2,64	-1,82	-1,22	3,49	1,42	0,65	
OCTUBRE	2,42	0,35	-0,17	0,23	2,35	9,06	2,57	-0,05	
NOVIEMBRE	-1,08	-1,22	-0,48	-0,39	0,92	4,85	1,44	-0,49	
DICIEMBRE	-0,66	-3,93	-1,89	-0,56	0,67	4,51	0,83	-1,52	

VARIACIONES INTERANUALES ABSOLUTAS

MES	2.003	2.004	2.005	2.006	2.007	2.008	2.009	2.010	2.011
ENERO	21.178	1.935	-24.683	-10.001	-7.058	28.596	122.459	96.196	7.016
FEBRERO	10.702	2.372	-28.769	-7.897	-4.462	34.587	132.206	86.811	3.814
MARZO	16.589	-4.715	-23.409	-10.862	-1.049	31.113	151.749	74.349	2.003
ABRIL	10.701	635	-27.278	-13.283	1.937	37.439	155.531	66.102	-2.174
MAYO	11.744	-978	-30.789	-6.672	2.378	44.534	154.613	57.388	1.215
JUNIO	13.274	-1.083	-23.937	-15.131	9.892	50.285	151.348	52.629	
JULIO	7.101	-4.234	-16.646	-11.721	3.857	51.846	148.129	46.456	
AGOSTO	6.600	-5.034	-15.872	-10.663	6.062	56.151	145.525	43.850	
SEPTIEMBRE	4.007	-8.534	-19.664	-8.590	7.291	68.600	141.812	40.859	
OCTUBRE	1.019	-13.740	-20.896	-7.704	11.962	89.616	126.699	29.530	
NOVIEMBRE	2.087	-13.931	-18.989	-7.473	14.875	102.810	117.785	20.855	
DICIEMBRE	3.662	-21.654	-13.748	-4.508	17.592	116.183	106.596	9.999	

VARIACIONES INTERANUALES RELATIVAS

MES	2.003	2.004	2.005	2.006	2.007	2.008	2.009	2.010	2.011
ENERO	8,94	0,75	-9,50	-4,25	-3,13	13,11	49,62	26,05	1,51
FEBRERO	4,30	0,91	-10,99	-3,39	-1,98	15,67	51,78	22,40	0,80
MARZO	6,74	-1,79	-9,07	-4,63	-0,47	13,96	59,76	18,33	0,42
ABRIL	4,29	0,24	-10,46	-5,69	0,88	16,85	59,91	15,92	-0,45
MAYO	4,84	-0,38	-12,16	-3,00	1,10	20,42	58,86	13,75	0,26
JUNIO	5,68	-0,44	-9,74	-6,82	4,78	23,21	56,70	12,58	
JULIO	2,98	-1,73	-6,91	-5,23	1,82	23,97	55,24	11,16	
AGOSTO	2,73	-2,03	-6,52	-4,68	2,79	25,17	52,12	10,32	
SEPTIEMBRE	1,63	-3,42	-8,15	-3,88	3,42	31,13	49,07	9,48	
OCTUBRE	0,40	-5,37	-8,63	-3,48	5,60	39,73	40,20	6,68	
NOVIEMBRE	0,83	-5,50	-7,94	-3,39	6,99	45,17	35,65	4,65	
DICIEMBRE	1,48	-8,61	-5,98	-2,09	8,32	50,70	30,87	2,21	

ESPAÑA SERIE PARO REGISTRADO - ESPAÑA -

MES	2.003	2.004	2.005	2.006	2.007	2.008	2.009	2.010	2.011
ENERO	2.185.156	2.232.560	2.176.599	2.171.503	2.082.508	2.261.925	3.327.801	4.048.493	4.231.003
FEBRERO	2.180.216	2.219.300	2.165.420	2.169.277	2.075.275	2.315.331	3.481.859	4.130.625	4.299.263
MARZO	2.163.498	2.181.546	2.144.835	2.148.530	2.059.451	2.300.975	3.605.402	4.166.613	4.333.669
ABRIL	2.104.475	2.162.405	2.095.945	2.075.676	2.023.124	2.338.517	3.644.880	4.142.425	4.269.360
MAYO	2.035.601	2.090.702	2.007.393	2.004.528	1.973.231	2.353.575	3.620.139	4.066.202	4.189.659
JUNIO	2.020.367	2.054.113	1.974.860	1.959.754	1.965.869	2.390.424	3.564.889	3.982.368	
JULIO	1.995.964	2.014.218	1.989.417	1.954.984	1.970.338	2.426.916	3.544.095	3.908.578	
AGOSTO	2.016.675	2.049.639	2.019.110	1.983.677	2.028.296	2.530.001	3.629.080	3.969.661	
SEPTIEMBRE	2.039.630	2.050.514	2.013.286	1.966.166	2.017.363	2.625.368	3.709.447	4.017.763	
OCTUBRE	2.096.606	2.075.811	2.052.861	1.992.836	2.048.577	2.818.026	3.808.353	4.085.976	
NOVIEMBRE	2.143.206	2.121.089	2.095.580	2.023.164	2.094.473	2.989.269	3.868.946	4.110.294	
DICIEMBRE	2.181.248	2.112.715	2.102.937	2.022.873	2.129.547	3.128.963	3.923.603	4.100.073	

VARIACIONES INTERMENSUALES ABSOLUTAS

MES	2.003	2.004	2.005	2.006	2.007	2.008	2.009	2.010	2.011
ENERO	58.138	51.312	63.884	68.566	59.635	132.378	198.838	124.890	130.930
FEBRERO	-4.940	-13.260	-11.179	-2.226	-7.233	53.406	154.058	82.132	68.260
MARZO	-16.718	-37.754	-20.585	-20.747	-15.824	-14.356	123.543	35.988	34.406
ABRIL	-59.023	-19.141	-48.890	-72.854	-36.327	37.542	39.478	-24.188	-64.309
MAYO	-68.874	-71.703	-88.552	-71.148	-49.893	15.058	-24.741	-76.223	-79.701
JUNIO	-15.234	-36.589	-32.533	-44.774	-7.362	36.849	-55.250	-83.834	
JULIO	-24.403	-39.895	14.557	-4.770	4.469	36.492	-20.794	-73.790	
AGOSTO	20.711	35.421	29.693	28.693	57.958	103.085	84.985	61.083	
SEPTIEMBRE	22.955	875	-5.824	-17.511	-10.933	95.367	80.367	48.102	
OCTUBRE	56.976	25.297	39.575	26.670	31.214	192.658	98.906	68.213	
NOVIEMBRE	46.600	45.278	42.719	30.328	45.896	171.243	60.593	24.318	
DICIEMBRE	38.042	-8.374	7.357	-291	35.074	139.694	54.657	-10.221	

VARIACIONES INTERMENSUALES RELATIVAS

MES	2.003	2.004	2.005	2.006	2.007	2.008	2.009	2.010	2.011
ENERO	2,73	2,35	3,02	3,26	2,95	6,22	6,35	3,18	3,19
FEBRERO	-0,23	-0,59	-0,51	-0,10	-0,35	2,36	4,63	2,03	1,61
MARZO	-0,77	-1,70	-0,95	-0,96	-0,76	-0,62	3,55	0,87	0,80
ABRIL	-2,73	-0,88	-2,28	-3,39	-1,76	1,63	1,09	-0,58	-1,48
MAYO	-3,27	-3,32	-4,22	-3,43	-2,47	0,64	-0,68	-1,84	-1,87
JUNIO	-0,75	-1,75	-1,62	-2,23	-0,37	1,57	-1,53	-2,06	
JULIO	-1,21	-1,94	0,74	-0,24	0,23	1,53	-0,58	-1,85	
AGOSTO	1,04	1,76	1,49	1,47	2,94	4,25	2,40	1,56	
SEPTIEMBRE	1,14	0,04	-0,29	-0,88	-0,54	3,77	2,21	1,21	
OCTUBRE	2,79	1,23	1,97	1,36	1,55	7,34	2,67	1,70	
NOVIEMBRE	2,22	2,18	2,08	1,52	2,24	6,08	1,59	0,60	
DICIEMBRE	1,78	-0,39	0,35	-0,01	1,67	4,67	1,41	-0,25	

VARIACIONES INTERANUALES ABSOLUTAS

MES	2.003	2.004	2.005	2.006	2.007	2.008	2.009	2.010	2.011
ENERO	110.134	47.404	-55.961	-5.096	-88.995	179.417	1.065.876	720.692	182.510
FEBRERO	30.308	39.084	-53.880	3.857	-94.002	240.056	1.166.528	648.766	168.638
MARZO	80.395	18.048	-36.711	3.695	-89.079	241.524	1.304.427	561.211	167.056
ABRIL	44.405	57.930	-66.460	-20.269	-52.552	315.393	1.306.363	497.545	126.935
MAYO	32.677	55.101	-83.309	-2.865	-31.297	380.344	1.266.564	446.063	123.457
JUNIO	57.404	33.746	-79.253	-15.106	6.115	424.555	1.174.465	417.479	
JULIO	34.112	18.254	-24.801	-34.433	15.354	456.578	1.117.179	364.483	
AGOSTO	32.693	32.964	-30.529	-35.433	44.619	501.705	1.099.079	340.581	
SEPTIEMBRE	32.844	10.884	-37.228	-47.120	51.197	608.005	1.084.079	308.316	
OCTUBRE	32.094	-20.795	-22.950	-60.025	55.741	769.449	990.327	277.623	
NOVIEMBRE	26.062	-22.117	-25.509	-72.416	71.309	894.796	879.677	241.348	
DICIEMBRE	54.230	-68.533	-9.778	-80.064	106.674	999.416	794.640	176.470	

VARIACIONES INTERANUALES RELATIVAS

MES	2.003	2.004	2.005	2.006	2.007	2.008	2.009	2.010	2.011
ENERO	5,31	2,17	-2,51	-0,23	-4,10	8,62	47,12	21,66	4,51
FEBRERO	1,41	1,79	-2,43	0,18	-4,33	11,57	50,38	18,63	4,08
MARZO	3,86	0,83	-1,68	0,17	-4,15	11,73	56,69	15,57	4,01
ABRIL	2,16	2,75	-3,07	-0,97	-2,53	15,59	55,86	13,65	3,06
MAYO	1,63	2,71	-3,98	-0,14	-1,56	19,28	53,81	12,32	3,04
JUNIO	2,92	1,67	-3,86	-0,76	0,31	21,60	49,13	11,71	
JULIO	1,74	0,91	-1,23	-1,73	0,79	23,17	46,03	10,28	
AGOSTO	1,65	1,63	-1,49	-1,75	2,25	24,74	43,44	9,38	
SEPTIEMBRE	1,64	0,53	-1,82	-2,34	2,60	30,14	41,29	8,31	
OCTUBRE	1,55	-0,99	-1,11	-2,92	2,80	37,56	35,14	7,29	
NOVIEMBRE	1,23	-1,03	-1,20	-3,46	3,52	42,72	29,43	6,24	
DICIEMBRE	2,55	-3,14	-0,46	-3,81	5,27	46,93	25,40	4,50	