



Paro Registrado

**La cifra de paro se
sitúa en 474.997
personas**

**El paro masculino
baja un 1,25% en el
año**

**1.172 jóvenes
parados menos que
el año pasado**

**El paro desciende
en el año en
Industria y
Construcción**

El paro registrado en las oficinas de empleo de la Comunidad de Madrid se sitúa en la cifra de 474.997 personas, supone una subida del 1,07% en el mes, 5.040 personas más. Respecto al año anterior, implica un incremento de 1,36%, con 6.388 personas más.

En España, la cifra de paro es de 4.130.927, representa un aumento intermensual del 1,25%, 51.185 personas más, e interanual del 4,06%, 161.266 personas más.

En la Comunidad de Madrid, desde la perspectiva de sexos, destaca el descenso interanual del paro en el grupo de los hombres, con un 1,25% menos, 2.878 parados menos, mientras que en el grupo de mujeres, para el mismo periodo de referencia, se observa un incremento del 3,88%, 9.266 paradas más. En la evolución intermensual, se producen aumentos tanto en el grupo de los hombres, un 0,70% (1.577 hombres más), como en el grupo de las mujeres, con un 1,41% de subida, 3.463 paradas más, por lo que la cifras de paro se sitúan en 226.759 para los hombres y 248.238 para las mujeres.

Entre los jóvenes menores de 25 años, el paro desciende tanto en el mes, como en el año, un 1,28%, 580 personas en el primer caso, y un 2,56%, 1.172 personas menos, en el segundo caso. No obstante los descensos se centran en el grupo de hombres, con una bajada en el mes del 2,97% y en el año del 5,15%, mientras que en el grupo de mujeres se produce un incremento mensual del 0,73% e intermensual del 0,60%. La cifra total de jóvenes parados se sitúa en 44.692 personas, 23.862 son hombres y 20.830 son mujeres.

En relación al paro por sectores económicos, es en Industria y en Construcción donde se experimentan descensos del paro, un 3,50% y un 6,08% respectivamente de bajada anual; para el mismo periodo de tiempo, en Servicios se incrementa un 2,91%, un 19,23% en Agricultura y un 11,14% en el colectivo de "sin empleo anterior". La evolución intermensual presenta descensos en Construcción, el 0,15%, Agricultura, el 2,86% y en el grupo de "sin empleo anterior" el 3,38%, mientras sube en Industria, el 1,16% y en Servicios, el 1,64%.

Contratos

**El número de
contratos crece en
la Región un 5,56%
anual**

**La tasa de
contratos
indefinidos se sitúa
en 11,54%**

El número total de contratos formalizados en Agosto en la Región asciende a 119.151, de los cuales 13.750 son contratos indefinidos y 105.401 son temporales. Esta cifra significa un descenso intermensual en el número total de un 26,16%, con respecto al año supone un incremento del 5,56%, con 6.274 contratos más.

Por tipología de contratos, los temporales descienden un 26,21% en el mes y se incrementan en el año un 5,84%; los indefinidos bajan en el mes un 25,83% y respecto al año crecen un 3,42%

En España, el número total de contratos es de 1.061.303, lo que supone un descenso mensual del 21,34% y un incremento anual del 5,06%

La tasa de contratos indefinidos sobre el total en la Región es de 11,54%, cinco centésima superior a la de julio pasado y veinticuatro centésimas inferior a la de agosto del año anterior. En España la tasa es del 6,23%, 0,43 puntos porcentuales por debajo de la de julio y 0,39 p.p. menor que la del mismo mes del año anterior.

PARO REGISTRADO COMUNIDAD DE MADRID

		DATOS AGOSTO 2.011			VARIACION INTERMENSUAL						VARIACION INTERANUAL					
		SEXO			HOMBRES		MUJERES		TOTAL		HOMBRES		MUJERES		TOTAL	
		Hombre	Mujer	Total	V.A.	%	V.A.	%	V.A.	%	V.A.	%	V.A.	%	V.A.	%
EDAD																
< 25	<20	6.570	4.760	11.330	-488	-6,91	-337	-6,61	-825	-6,79	-218	-3,21	-119	-2,44	-337	-2,89
	20 - 24	17.292	16.070	33.362	-243	-1,39	488	3,13	245	0,74	-1.078	-5,87	243	1,54	-835	-2,44
	Subtotal < 25	23.862	20.830	44.692	-731	-2,97	151	0,73	-580	-1,28	-1.296	-5,15	124	0,60	-1.172	-2,56
25-44	25 - 29	24.977	27.178	52.155	173	0,70	756	2,86	929	1,81	-3.395	-11,97	-1.320	-4,63	-4.715	-8,29
	30 - 34	31.641	36.284	67.925	205	0,65	613	1,72	818	1,22	-3.408	-9,72	-1.234	-3,29	-4.642	-6,40
	35 - 39	32.938	39.154	72.092	357	1,10	497	1,29	854	1,20	-1.171	-3,43	1.260	3,33	89	0,12
	40 - 44	30.519	34.119	64.638	381	1,26	358	1,06	739	1,16	780	2,62	1.791	5,54	2.571	4,14
	Subtotal 25 - 44	120.075	136.735	256.810	1.116	0,94	2.224	1,65	3.340	1,32	-7.194	-5,65	497	0,36	-6.697	-2,54
> 45	45 - 49	26.686	29.443	56.129	549	2,10	484	1,67	1.033	1,87	2.082	8,46	2.782	10,43	4.864	9,49
	50 - 54	22.137	25.218	47.355	360	1,65	284	1,14	644	1,38	1.701	8,32	2.209	9,60	3.910	9,00
	55 - 59	19.928	22.003	41.931	244	1,24	182	0,83	426	1,03	2.130	11,97	2.277	11,54	4.407	11,74
	60 +	14.071	14.009	28.080	39	0,28	138	0,99	177	0,63	-301	-2,09	1.377	10,90	1.076	3,98
	Subtotal > 45	82.822	90.673	173.495	1.192	1,46	1.088	1,21	2.280	1,33	5.612	7,27	8.645	10,54	14.257	8,95
Total		226.759	248.238	474.997	1.577	0,70	3.463	1,41	5.040	1,07	-2.878	-1,25	9.266	3,88	6.388	1,36
NIVEL FORMATIVO																
11	Estudios primarios incompletos	21.690	16.155	37.845	-197	-0,90	-194	-1,19	-391	-1,02	-745	-3,32	1.521	10,39	776	2,09
12	Estudios primarios completos	28.761	23.389	52.150	432	1,52	437	1,90	869	1,69	5.613	24,25	6.587	39,20	12.200	30,54
21	Prog. for. Inserc. laboral sin titulación 1ª et. secundaria (+ 300 horas)	802	607	1.409	14	1,78	-27	-4,26	-13	-0,91	-77	-8,76	-17	-2,72	-94	-6,25
22	1ª et. ed. secundaria sin tit. grad. escolar o equivalente	42.553	32.081	74.634	-617	-1,43	-598	-1,83	-1.215	-1,60	-2.543	-5,64	-421	-1,30	-2.964	-3,82
23	1ª et. ed. secundaria con título graduado escolar o equivalente	57.750	62.946	120.696	442	0,77	-54	-0,09	388	0,32	-3.230	-5,30	-2.801	-4,26	-6.031	-4,76
31	Prog. form. Inserc. laboral con titu. secundaria 1ª et. (+ 300 horas)	271	232	503	-18	-6,23	3	1,31	-15	-2,90	-37	-12,01	-8	-3,33	-45	-8,21
32	Enseñanzas bachillerato	26.590	36.110	62.700	435	1,66	784	2,22	1.219	1,98	-801	-2,92	17	0,05	-784	-1,23
33	Gº medio f.p. específica, artes plásticas y diseño y deportivas	10.226	16.716	26.942	202	2,02	373	2,28	575	2,18	-20	-0,20	446	2,74	426	1,61
34	Gº medio música y danza	54	72	126	8	17,39	-3	-4,00	5	4,13	-9	-14,29	-10	-12,20	-19	-13,10
41	Prog. for. inserción laboral precisan tit. secundaria 2ª et. (+ 300 horas)	42	45	87	2	5,00	-3	-6,25	-1	-1,14	-21	-33,33	-4	-8,16	-25	-22,32
51	Gº superior f.p. especif. y equival., artes plásticas, diseño y deportivas	9.607	14.344	23.951	330	3,56	802	5,92	1.132	4,96	-431	-4,29	534	3,87	103	0,43
52	Tit. propios universi. y otras enseñ. precisan tit. bachiller (2 y + años)	68	84	152	-3	-4,23	4	5,00	1	0,66	-13	-16,05	4	5,00	-9	-5,59
53	Prog. form. inserción laboral precisan f.p. Gº superior (+ 300 horas)	18	12	30	-1	-5,26	1	9,09	0	0,00	0	0,00	-6	-33,33	-6	-16,67
54	Diplomados o equivalente	7.095	14.014	21.109	212	3,08	911	6,95	1.123	5,62	23	0,33	1.622	13,09	1.645	8,45
55	Licenciados o equivalente	16.248	27.251	43.499	390	2,46	1.079	4,12	1.469	3,50	-426	-2,55	1.267	4,88	841	1,97
56	Estud. oficial. especialización profesional	95	196	291	-4	-4,04	-1	-0,51	-5	-1,69	-18	-15,93	3	1,55	-15	-4,90
61	Doctorado universitario	235	345	580	15	6,82	25	7,81	40	7,41	16	7,31	72	26,37	88	17,89
77	No asignados	142	199	341	16	12,70	27	15,70	43	14	142	#DIV/0!	199	#####	341	#####
80	Sin estudios	4.512	3.440	7.952	-81	-1,76	-103	-2,91	-184	-2,26	-293	-6,10	270	8,52	-23	-0,29

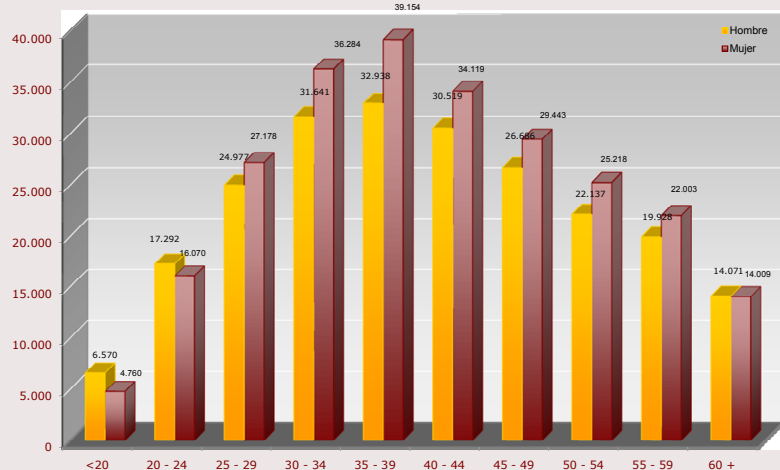
PARO REGISTRADO COMUNIDAD DE MADRID

		DATOS AGOSTO 2.011			VARIACION INTERMENSUAL						VARIACION INTERANUAL					
		SEXO			HOMBRES		MUJERES		TOTAL		HOMBRES		MUJERES		TOTAL	
		Hombre	Mujer	Total	V.A.	%	V.A.	%	V.A.	%	V.A.	%	V.A.	%	V.A.	%
GRUPOS PROFESIONALES (CNO 2011)																
0	Ocupaciones militares	98	26	124	0	0,00	-5	-16,13	-5	-3,88	-6	-5,77	7	36,84	1	0,81
1	Directores y gerentes	5.892	2.477	8.369	99	1,71	25	1,02	124	1,50	-491	-7,69	-358	-12,63	-849	-9,21
2	Técnicos y profesionales científicos e intelectuales	23.411	35.648	59.059	742	3,27	1.969	5,85	2.711	4,81	4.111	21,30	7.968	28,79	12.079	25,71
3	Técnicos; profesionales de apoyo	23.299	19.424	42.723	448	1,96	513	2,71	961	2,30	-2.361	-9,20	-4.470	-18,71	-6.831	-13,78
4	Empleados contables, administrativos y otros de oficina	13.701	54.324	68.025	175	1,29	1.103	2,07	1.278	1,91	-605	-4,23	-4.338	-7,39	-4.943	-6,77
5	Trabaj. servic. restauración, personales, protección y vendedores	25.924	66.299	92.223	152	0,59	326	0,49	478	0,52	7.661	41,95	11.883	21,84	19.544	26,89
6	Trabaj. cualific. sector agrícola, ganadero, forestal y pesquero	3.713	1.366	5.079	-5	-0,13	-19	-1,37	-24	-0,47	-14	-0,38	-93	-6,37	-107	-2,06
7	Artesanos y trabaj. cualific. industria manufacturera y construcción	72.142	4.388	76.530	299	0,42	33	0,76	332	0,44	-3.284	-4,35	-134	-2,96	-3.418	-4,28
8	Operadores de instalaciones y maquinaria, y montadores	20.858	4.472	25.330	216	1,05	50	1,13	266	1,06	-2.090	-9,11	-518	-10,38	-2.608	-9,33
9	Ocupaciones elementales	37.721	59.814	97.535	-549	-1,43	-532	-0,88	-1.081	-1,10	-5.799	-13,32	-681	-1,13	-6.480	-6,23
SECTORES Y SECCIONES DE ACTIVIDAD																
A	Agricultura, ganadería, silvicultura y pesca	2.079	1.015	3.094	-71	-3,30	-20	-1,93	-91	-2,86	294	16,47	205	25,31	499	19,23
	AGRICULTURA	2.079	1.015	3.094	-71	-3,30	-20	-1,93	-91	-2,86	294	16,47	205	25,31	499	19,23
B	Industrias extractivas	247	268	515	-18	-6,79	-10	-3,60	-28	-5,16	-76	-23,53	-45	-14,38	-121	-19,03
C	Industria manufacturera	18.339	14.627	32.966	353	1,96	185	1,28	538	1,66	-826	-4,31	-439	-2,91	-1.265	-3,70
D	Suministro de energía eléctrica, gas, vapor y aire	132	77	209	-1	-0,75	-2	-2,53	-3	-1,42	10	8,20	-1	-1,28	9	4,50
E	Suministro de agua, actividades de saneamiento, ge	2.600	3.065	5.665	-29	-1,10	-25	-0,81	-54	-0,94	-56	-2,11	4	0,13	-52	-0,91
	INDUSTRIA	21.318	18.037	39.355	305	1,45	148	0,83	453	1,16	-948	-4,26	-481	-2,60	-1.429	-3,50
F	Construcción	60.608	8.598	69.206	-152	-0,25	50	0,58	-102	-0,15	-4.463	-6,86	-21	-0,24	-4.484	-6,08
	CONSTRUCCION	60.608	8.598	69.206	-152	-0,25	50	0,58	-102	-0,15	-4.463	-6,86	-21	-0,24	-4.484	-6,08
G	Comercio al por mayor y al por menor; reparación d	24.332	35.423	59.755	373	1,56	368	1,05	741	1,26	-405	-1,64	557	1,60	152	0,26
H	Transporte y almacenamiento	11.731	5.754	17.485	163	1,41	53	0,93	216	1,25	198	1,72	120	2,13	318	1,85
I	Hostelería	12.339	22.691	35.030	396	3,32	310	1,39	706	2,06	886	7,74	1.200	5,58	2.086	6,33
J	Información y comunicaciones	7.288	8.076	15.364	81	1,12	142	1,79	223	1,47	-377	-4,92	179	2,27	-198	-1,27
K	Actividades financieras y de seguros	1.615	2.504	4.119	38	2,41	54	2,20	92	2,28	220	15,77	-16	-0,63	204	5,21
L	Actividades inmobiliarias	1.198	2.070	3.268	-4	-0,33	15	0,73	11	0,34	-191	-13,75	-188	-8,33	-379	-10,39
M	Actividades profesionales, científicas y técnicas	31.079	42.215	73.294	-61	-0,20	212	0,50	151	0,21	-1.067	-3,32	1.281	3,13	214	0,29
N	Actividades administrativas y servicios auxiliares	26.189	40.863	67.052	196	0,75	228	0,56	424	0,64	119	0,46	1.054	2,65	1.173	1,78
O	Administración Pública y defensa; Seguridad Social	4.817	9.128	13.945	-65	-1,33	276	3,12	211	1,54	1.016	26,73	951	11,63	1.967	16,42
P	Educación	4.019	12.882	16.901	366	10,02	1.311	11,33	1.677	11,02	560	16,19	1.913	17,44	2.473	17,14
Q	Actividades sanitarias y de servicios sociales	2.190	11.528	13.718	49	2,29	239	2,12	288	2,14	230	11,73	442	3,99	672	5,15
S	Otros servicios	3.590	4.069	7.659	167	4,88	197	5,09	364	4,99	295	8,95	-4.248	-51,08	-3.953	-34,04
R	Actividades artísticas, recreativas y de entrenimi	3.490	8.662	12.152	59	1,72	279	3,33	338	2,86	41	1,19	4.637	115,20	4.678	62,59
T	Actividades de los hogares como empleadores de per	1.021	1.020	2.041	89	9,55	13	1,29	102	5,26	108	11,83	105	11,48	213	11,65
U	Actividades de organizaciones y organismos extrate	54	77	131	-8	-12,90	-6	-7,23	-14	-9,66	17	45,95	17	28,33	34	35,05
	SERVICIOS	134.952	206.962	341.914	1.839	1,38	3.691	1,82	5.530	1,64	1.650	1,24	8.004	4,02	9.654	2,91
X	Sin empleo anterior	7.802	13.626	21.428	-344	-4,22	-406	-2,89	-750	-3,38	589	8,17	1.559	12,92	2.148	11,14
	COLECTIVO SIN EMPLEO ANTERIOR	7.802	13.626	21.428	-344	-4,22	-406	-2,89	-750	-3,38	589	8,17	1.559	12,92	2.148	11,14

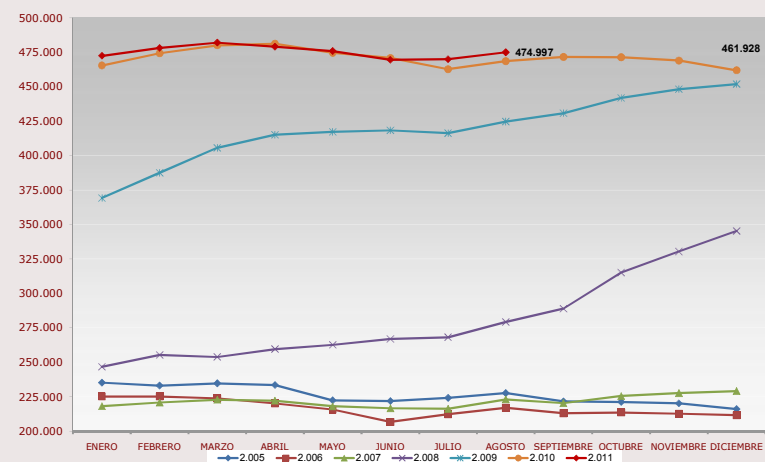
PARO REGISTRADO COMUNIDAD DE MADRID

		DATOS AGOSTO 2.011			VARIACION INTERMENSUAL						VARIACION INTERANUAL					
		SEXO			HOMBRES		MUJERES		TOTAL		HOMBRES		MUJERES		TOTAL	
		Hombre	Mujer	Total	V.A.	%	V.A.	%	V.A.	%	V.A.	%	V.A.	%	V.A.	%
NACIONALIDAD																
0	Española	170.652	209.873	380.525	2.328	1,38	4.021	1,95	6.349	1,70	1.702	1,01	7.679	3,80	9.381	2,53
1	Comunitaria	17.242	12.325	29.567	-283	-1,61	-168	-1,34	-451	-1,50	-593	-3,32	835	7,27	242	0,83
2	Extracomunitaria	38.865	26.040	64.905	-468	-1,19	-390	-1,48	-858	-1,30	-3.987	-9,30	752	2,97	-3.235	-4,75
TIEMPO EN DESEMPLEO																
P.L.D	<3 MESES	73.672	71.635	145.307	1.318	1,82	2.203	3,17	3.521	2,48	21	0,03	2.109	3,03	2.130	1,49
	3-6 MESES	36.380	33.985	70.365	-1.049	-2,80	-1.151	-3,28	-2.200	-3,03	324	0,90	439	1,31	763	1,10
	6-12 MESES	46.685	47.794	94.479	1.039	2,28	1.585	3,43	2.624	2,86	-6.585	-12,36	-2.841	-5,61	-9.426	-9,07
	1-2 AÑOS	41.607	47.772	89.379	-97	-0,23	306	0,64	209	0,23	-8.273	-16,59	-2.032	-4,08	-10.305	-10,34
	2-3 AÑOS	18.131	23.212	41.343	-137	-0,75	160	0,69	23	0,06	7.427	69,39	7.134	44,37	14.561	54,37
	3-4 AÑOS	5.829	9.457	15.286	403	7,43	216	2,34	619	4,22	3.522	152,67	2.819	42,47	6.341	70,89
	> 4 AÑOS	4.455	14.383	18.838	100	2,30	144	1,01	244	1,31	686	18,20	1.638	12,85	2.324	14,07
	Subtotal Paro Larga Duración		70.022	94.824	164.846	269	0,39	826	0,88	1.095	0,67	3.362	5,04	9.559	11,21	12.921
TOTAL		226.759	248.238	474.997	1.577	0,70	3.463	1,41	5.040	1,07	-2.878	-1,25	9.266	3,88	6.388	1,36

PARO REGISTRADO COMUNIDAD DE MADRID - AGOSTO 2.011



SERIE PARO REGISTRADO COMUNIDAD DE MADRID



Resumen Mensual Paro y Contratos Registrados, Madrid y España

PARO REGISTRADO	Datos Agosto 2011	Variación intermensual		Variación interanual		
		Diferencia	%	Diferencia	%	
COMUNIDAD DE MADRID	AMBOS SEXOS	474.997	5.040	1,07%	6.388	1,36%
	Hombres	226.759	1.577	0,70%	-2.878	-1,25%
	Mujeres	248.238	3.463	1,41%	9.266	3,88%
	Menores de 25	44.692	-580	-1,28%	-1.172	-2,56%
	Hombres	23.862	-731	-2,97%	-1.296	-5,15%
	Mujeres	20.830	151	0,73%	124	0,60%
	Agricultura	3.094	-91	-2,86%	499	19,23%
	Industria	39.355	453	1,16%	-1.429	-3,50%
	Construcción	69.206	-102	-0,15%	-4.484	-6,08%
	Servicios	341.914	5.530	1,64%	9.654	2,91%
	S/E Anterior	21.428	-750	-3,38%	2.148	11,14%
	Españoles	380.525	6.349	1,70%	9.381	2,53%
	Extranjeros:	94.472	-1.309	-1,37%	-2.993	-3,07%
Comunitarios	29.567	-451	-1,50%	242	0,83%	
No Comunitarios	64.905	-858	-1,30%	-3.235	-4,75%	
ESPAÑA	AMBOS SEXOS	4.130.927	51.185	1,25%	161.266	4,06%
	Hombres	2.029.601	27.079	1,35%	59.258	3,01%
	Mujeres	2.101.326	24.106	1,16%	102.008	5,10%
	Menores de 25	417.510	-1.388	-0,33%	-4.080	-0,97%
	Hombres	225.021	-3.353	-1,47%	-8.788	-3,76%
	Mujeres	192.489	1.965	1,03%	4.708	2,51%
	Españoles	3.546.322	59.729	1,71%	145.520	4,28%
	Extranjeros:	584.605	-8.544	-1,44%	15.746	2,77%
	Comunitarios	186.493	-2.932	-1,55%	5.251	2,90%
	No Comunitarios	398.112	-5.612	-1,39%	10.495	2,71%
CONTRATOS REGISTRADOS	Datos Agosto 2011	Variación intermensual		Variación interanual		
		Diferencia	%	Diferencia	%	
COM. DE MADRID	Indefinidos	13.750	-4.788	-25,83%	455	3,42%
	Temporales	105.401	-37.435	-26,21%	5.819	5,84%
	TOTAL CONTRATOS	119.151	-42.223	-26,16%	6.274	5,56%
	Indefinidos/Totales	11,54%	0,05		-0,24	
	Agricultura	6,01%	-0,20		-0,38	
	Industria	15,47%	-2,19		0,14	
	Construcción	8,44%	-0,70		-0,21	
	Servicios	11,74%	0,29		-0,36	
ESPAÑA	Indefinidos	66.118	-23.793	-26,46%	-728	-1,09%
	Temporales	995.185	-264.190	-20,98%	51.815	5,49%
	TOTAL CONTRATOS	1.061.303	-287.983	-21,34%	51.087	5,06%
	Indefinidos/Totales	6,23%	-0,43		-0,39	

SERIE PARO REGISTRADO - COMUNIDAD DE MADRID -

MES	2.003	2.004	2.005	2.006	2.007	2.008	2.009	2.010	2.011
ENERO	258.009	259.943	235.260	225.259	218.201	246.797	369.256	465.452	472.468
FEBRERO	259.508	261.880	233.111	225.214	220.752	255.339	387.545	474.356	478.170
MARZO	262.846	258.131	234.722	223.860	222.811	253.924	405.673	480.022	482.025
ABRIL	260.161	260.796	233.518	220.235	222.172	259.611	415.142	481.244	479.070
MAYO	254.188	253.209	222.420	215.748	218.126	262.660	417.273	474.661	475.876
JUNIO	246.910	245.827	221.890	206.759	216.651	266.936	418.284	470.913	469.511
JULIO	245.033	240.799	224.153	212.432	216.289	268.135	416.264	462.720	469.957
AGOSTO	248.591	243.556	227.684	217.021	223.083	279.234	424.759	468.609	474.997
SEPTIEMBRE	249.869	241.335	221.671	213.081	220.372	288.972	430.784	471.643	
OCTUBRE	255.921	242.181	221.285	213.581	225.543	315.159	441.858	471.388	
NOVIEMBRE	253.147	239.216	220.227	212.754	227.629	330.439	448.224	469.079	
DICIEMBRE	251.468	229.814	216.066	211.558	229.150	345.333	451.929	461.928	

VARIACIONES INTERMENSUALES ABSOLUTAS

MES	2.003	2.004	2.005	2.006	2.007	2.008	2.009	2.010	2.011
ENERO	10.202	8.475	5.446	9.193	6.643	17.647	23.923	13.523	10.540
FEBRERO	1.499	1.937	-2.149	-45	2.551	8.542	18.289	8.904	5.702
MARZO	3.338	-3.749	1.611	-1.354	2.059	-1.415	18.128	5.666	3.855
ABRIL	-2.685	2.665	-1.204	-3.625	-639	5.687	9.469	1.222	-2.955
MAYO	-5.974	-7.587	-11.098	-4.487	-4.046	3.049	2.131	-6.583	-3.194
JUNIO	-7.277	-7.382	-530	-8.989	-1.475	4.276	1.011	-3.748	-6.365
JULIO	-1.877	-5.028	2.263	5.673	-362	1.199	-2.020	-8.193	446
AGOSTO	3.558	2.757	3.531	4.589	6.794	11.099	8.495	5.889	5.040
SEPTIEMBRE	1.278	-2.222	-6.013	-3.940	-2.711	9.738	6.025	3.034	
OCTUBRE	6.052	846	-386	500	5.171	26.187	11.074	-255	
NOVIEMBRE	-2.774	-2.964	-1.058	-827	2.086	15.280	6.366	-2.309	
DICIEMBRE	-1.679	-9.403	-4.161	-1.196	1.521	14.894	3.705	-7.151	

VARIACIONES INTERMENSUALES RELATIVAS

MES	2.003	2.004	2.005	2.006	2.007	2.008	2.009	2.010	2.011
ENERO	4,12	3,37	2,37	4,25	3,14	7,70	6,93	2,99	2,28
FEBRERO	0,58	0,74	-0,91	-0,02	1,17	3,46	4,95	1,91	1,21
MARZO	1,29	-1,43	0,69	-0,60	0,93	-0,55	4,68	1,19	0,81
ABRIL	-1,02	1,03	-0,51	-1,62	-0,29	2,24	2,33	0,25	-0,61
MAYO	-2,30	-2,91	-4,75	-2,04	-1,82	1,17	0,51	-1,37	-0,67
JUNIO	-2,86	-2,92	-0,24	-4,17	-0,68	1,63	0,24	-0,79	-1,34
JULIO	-0,76	-2,05	1,02	2,74	-0,17	0,45	-0,48	-1,74	0,09
AGOSTO	1,45	1,14	1,58	2,16	3,14	4,14	2,04	1,27	1,07
SEPTIEMBRE	0,51	-0,91	-2,64	-1,82	-1,22	3,49	1,42	0,65	
OCTUBRE	2,42	0,35	-0,17	0,23	2,35	9,06	2,57	-0,05	
NOVIEMBRE	-1,08	-1,22	-0,48	-0,39	0,92	4,85	1,44	-0,49	
DICIEMBRE	-0,66	-3,93	-1,89	-0,56	0,67	4,51	0,83	-1,52	

VARIACIONES INTERANUALES ABSOLUTAS

MES	2.003	2.004	2.005	2.006	2.007	2.008	2.009	2.010	2.011
ENERO	21.178	1.935	-24.683	-10.001	-7.058	28.596	122.459	96.196	7.016
FEBRERO	10.702	2.372	-28.769	-7.897	-4.462	34.587	132.206	86.811	3.814
MARZO	16.589	-4.715	-23.409	-10.862	-1.049	31.113	151.749	74.349	2.003
ABRIL	10.701	635	-27.278	-13.283	1.937	37.439	155.531	66.102	-2.174
MAYO	11.744	-978	-30.789	-6.672	2.378	44.534	154.613	57.388	1.215
JUNIO	13.274	-1.083	-23.937	-15.131	9.892	50.285	151.348	52.629	-1.402
JULIO	7.101	-4.234	-16.646	-11.721	3.857	51.846	148.129	46.456	7.237
AGOSTO	6.600	-5.034	-15.872	-10.663	6.062	56.151	145.525	43.850	6.388
SEPTIEMBRE	4.007	-8.534	-19.664	-8.590	7.291	68.600	141.812	40.859	
OCTUBRE	1.019	-13.740	-20.896	-7.704	11.962	89.616	126.699	29.530	
NOVIEMBRE	2.087	-13.931	-18.989	-7.473	14.875	102.810	117.785	20.855	
DICIEMBRE	3.662	-21.654	-13.748	-4.508	17.592	116.183	106.596	9.999	

VARIACIONES INTERANUALES RELATIVAS

MES	2.003	2.004	2.005	2.006	2.007	2.008	2.009	2.010	2.011
ENERO	8,94	0,75	-9,50	-4,25	-3,13	13,11	49,62	26,05	1,51
FEBRERO	4,30	0,91	-10,99	-3,39	-1,98	15,67	51,78	22,40	0,80
MARZO	6,74	-1,79	-9,07	-4,63	-0,47	13,96	59,76	18,33	0,42
ABRIL	4,29	0,24	-10,46	-5,69	0,88	16,85	59,91	15,92	-0,45
MAYO	4,84	-0,38	-12,16	-3,00	1,10	20,42	58,86	13,75	0,26
JUNIO	5,68	-0,44	-9,74	-6,82	4,78	23,21	56,70	12,58	-0,30
JULIO	2,98	-1,73	-6,91	-5,23	1,82	23,97	55,24	11,16	1,56
AGOSTO	2,73	-2,03	-6,52	-4,68	2,79	25,17	52,12	10,32	1,36
SEPTIEMBRE	1,63	-3,42	-8,15	-3,88	3,42	31,13	49,07	9,48	
OCTUBRE	0,40	-5,37	-8,63	-3,48	5,60	39,73	40,20	6,68	
NOVIEMBRE	0,83	-5,50	-7,94	-3,39	6,99	45,17	35,65	4,65	
DICIEMBRE	1,48	-8,61	-5,98	-2,09	8,32	50,70	30,87	2,21	

ESPAÑA SERIE PARO REGISTRADO - ESPAÑA -

MES	2.003	2.004	2.005	2.006	2.007	2.008	2.009	2.010	2.011
ENERO	2.185.156	2.232.560	2.176.599	2.171.503	2.082.508	2.261.925	3.327.801	4.048.493	4.231.003
FEBRERO	2.180.216	2.219.300	2.165.420	2.169.277	2.075.275	2.315.331	3.481.859	4.130.625	4.299.263
MARZO	2.163.498	2.181.546	2.144.835	2.148.530	2.059.451	2.300.975	3.605.402	4.166.613	4.333.669
ABRIL	2.104.475	2.162.405	2.095.945	2.075.676	2.023.124	2.338.517	3.644.880	4.142.425	4.269.360
MAYO	2.035.601	2.090.702	2.007.393	2.004.528	1.973.231	2.353.575	3.620.139	4.066.202	4.189.659
JUNIO	2.020.367	2.054.113	1.974.860	1.959.754	1.965.869	2.390.424	3.564.889	3.982.368	4.121.801
JULIO	1.995.964	2.014.218	1.989.417	1.954.984	1.970.338	2.426.916	3.544.095	3.908.578	4.079.742
AGOSTO	2.016.675	2.049.639	2.019.110	1.983.677	2.028.296	2.530.001	3.629.080	3.969.661	4.130.927
SEPTIEMBRE	2.039.630	2.050.514	2.013.286	1.966.166	2.017.363	2.625.368	3.709.447	4.017.763	
OCTUBRE	2.096.606	2.075.811	2.052.861	1.992.836	2.048.577	2.818.026	3.808.353	4.085.976	
NOVIEMBRE	2.143.206	2.121.089	2.095.580	2.023.164	2.094.473	2.989.269	3.868.946	4.110.294	
DICIEMBRE	2.181.248	2.112.715	2.102.937	2.022.873	2.129.547	3.128.963	3.923.603	4.100.073	

VARIACIONES INTERMENSUALES ABSOLUTAS

MES	2.003	2.004	2.005	2.006	2.007	2.008	2.009	2.010	2.011
ENERO	58.138	51.312	63.884	68.566	59.635	132.378	198.838	124.890	130.930
FEBRERO	-4.940	-13.260	-11.179	-2.226	-7.233	53.406	154.058	82.132	68.260
MARZO	-16.718	-37.754	-20.585	-20.747	-15.824	-14.356	123.543	35.988	34.406
ABRIL	-59.023	-19.141	-48.890	-72.854	-36.327	37.542	39.478	-24.188	-64.309
MAYO	-68.874	-71.703	-88.552	-71.148	-49.893	15.058	-24.741	-76.223	-79.701
JUNIO	-15.234	-36.589	-32.533	-44.774	-7.362	36.849	-55.250	-83.834	-67.858
JULIO	-24.403	-39.895	14.557	-4.770	4.469	36.492	-20.794	-73.790	-42.059
AGOSTO	20.711	35.421	29.693	28.693	57.958	103.085	84.985	61.083	51.185
SEPTIEMBRE	22.955	875	-5.824	-17.511	-10.933	95.367	80.367	48.102	
OCTUBRE	56.976	25.297	39.575	26.670	31.214	192.658	98.906	68.213	
NOVIEMBRE	46.600	45.278	42.719	30.328	45.896	171.243	60.593	24.318	
DICIEMBRE	38.042	-8.374	7.357	-291	35.074	139.694	54.657	-10.221	

VARIACIONES INTERMENSUALES RELATIVAS

MES	2.003	2.004	2.005	2.006	2.007	2.008	2.009	2.010	2.011
ENERO	2,73	2,35	3,02	3,26	2,95	6,22	6,35	3,18	3,19
FEBRERO	-0,23	-0,59	-0,51	-0,10	-0,35	2,36	4,63	2,03	1,61
MARZO	-0,77	-1,70	-0,95	-0,96	-0,76	-0,62	3,55	0,87	0,80
ABRIL	-2,73	-0,88	-2,28	-3,39	-1,76	1,63	1,09	-0,58	-1,48
MAYO	-3,27	-3,32	-4,22	-3,43	-2,47	0,64	-0,68	-1,84	-1,87
JUNIO	-0,75	-1,75	-1,62	-2,23	-0,37	1,57	-1,53	-2,06	-1,62
JULIO	-1,21	-1,94	0,74	-0,24	0,23	1,53	-0,58	-1,85	-1,02
AGOSTO	1,04	1,76	1,49	1,47	2,94	4,25	2,40	1,56	1,25
SEPTIEMBRE	1,14	0,04	-0,29	-0,88	-0,54	3,77	2,21	1,21	
OCTUBRE	2,79	1,23	1,97	1,36	1,55	7,34	2,67	1,70	
NOVIEMBRE	2,22	2,18	2,08	1,52	2,24	6,08	1,59	0,60	
DICIEMBRE	1,78	-0,39	0,35	-0,01	1,67	4,67	1,41	-0,25	

VARIACIONES INTERANUALES ABSOLUTAS

MES	2.003	2.004	2.005	2.006	2.007	2.008	2.009	2.010	2.011
ENERO	110.134	47.404	-55.961	-5.096	-88.995	179.417	1.065.876	720.692	182.510
FEBRERO	30.308	39.084	-53.880	3.857	-94.002	240.056	1.166.528	648.766	168.638
MARZO	80.395	18.048	-36.711	3.695	-89.079	241.524	1.304.427	561.211	167.056
ABRIL	44.405	57.930	-66.460	-20.269	-52.552	315.393	1.306.363	497.545	126.935
MAYO	32.677	55.101	-83.309	-2.865	-31.297	380.344	1.266.564	446.063	123.457
JUNIO	57.404	33.746	-79.253	-15.106	6.115	424.555	1.174.465	417.479	139.433
JULIO	34.112	18.254	-24.801	-34.433	15.354	456.578	1.117.179	364.483	171.164
AGOSTO	32.693	32.964	-30.529	-35.433	44.619	501.705	1.099.079	340.581	161.266
SEPTIEMBRE	32.844	10.884	-37.228	-47.120	51.197	608.005	1.084.079	308.316	
OCTUBRE	32.094	-20.795	-22.950	-60.025	55.741	769.449	990.327	277.623	
NOVIEMBRE	26.062	-22.117	-25.509	-72.416	71.309	894.796	879.677	241.348	
DICIEMBRE	54.230	-68.533	-9.778	-80.064	106.674	999.416	794.640	176.470	

VARIACIONES INTERANUALES RELATIVAS

MES	2.003	2.004	2.005	2.006	2.007	2.008	2.009	2.010	2.011
ENERO	5,31	2,17	-2,51	-0,23	-4,10	8,62	47,12	21,66	4,51
FEBRERO	1,41	1,79	-2,43	0,18	-4,33	11,57	50,38	18,63	4,08
MARZO	3,86	0,83	-1,68	0,17	-4,15	11,73	56,69	15,57	4,01
ABRIL	2,16	2,75	-3,07	-0,97	-2,53	15,59	55,86	13,65	3,06
MAYO	1,63	2,71	-3,98	-0,14	-1,56	19,28	53,81	12,32	3,04
JUNIO	2,92	1,67	-3,86	-0,76	0,31	21,60	49,13	11,71	3,50
JULIO	1,74	0,91	-1,23	-1,73	0,79	23,17	46,03	10,28	4,38
AGOSTO	1,65	1,63	-1,49	-1,75	2,25	24,74	43,44	9,38	4,06
SEPTIEMBRE	1,64	0,53	-1,82	-2,34	2,60	30,14	41,29	8,31	
OCTUBRE	1,55	-0,99	-1,11	-2,92	2,80	37,56	35,14	7,29	
NOVIEMBRE	1,23	-1,03	-1,20	-3,46	3,52	42,72	29,43	6,24	
DICIEMBRE	2,55	-3,14	-0,46	-3,81	5,27	46,93	25,40	4,50	