



### Paro Registrado

**La cifra de paro se sitúa en 497.025 personas**

**Un 1,08% menos de jóvenes parados que el año anterior**

**El menor incremento del paro se produce en construcción**

### Contratos

**El número de contratos crece en la Región un 0,62% anual**

**La tasa de contratos indefinidos 12,65%**

El paro registrado en las oficinas de empleo de la Comunidad de Madrid se sitúa en la cifra de 497.025 personas, supone una subida del 2,44% en el mes, 11.819 personas más. Respecto al año anterior, implica un incremento de 5,44%, con 25.637 personas más.

En España, la cifra de paro es de 4.360.926, representa un aumento intermensual del 3,17%, 134.182 personas más, e interanual del 6,73%, 274.950 personas más.

Desde la perspectiva de sexo se observa un incremento en el paro registrado en el grupo de hombres del 3,52% intermensual y del 4,57% interanual; en el grupo de mujeres la evolución mensual refleja una subida del 1,42% que se convierte en el 6,28% de subida al referirse al año.

Entre los jóvenes menores de 25 años, el paro crece en el mes un 5,06%, 2.544 personas y en el año un 1,12%, 583 personas más, situándose en 52.814 en total. En el grupo de hombres jóvenes se produce una reducción del paro con respecto al año anterior de un 1,08%, sin embargo con respecto al mes anterior se convierte en una subida del 5,15%. En el caso de mujeres jóvenes, la evolución anual refleja un incremento del 3,79% que con respecto al mes eleva al 4,96%.

En todos los sectores económicos se presentan subidas intermensuales e interanuales, en el primer caso van desde el 2,22% en Industria, al 2,8% en Construcción, con un pico en Agricultura del 12,01%. En el año la menor subida se produce en Construcción, el 0,94%, le sigue Industria con un 2,33%, Servicios el 6,32%, "sin empleo anterior" el 10,62% y Agricultura el 20,64%.

El número total de contratos formalizados en Octubre en la Región asciende a 165.461, de los cuales 20.924 son contratos indefinidos y 144.537 son temporales. Esta cifra significa un descenso intermensual del 2,09% en el total de contratos, en los temporales la bajada es de un 1,14% y en los indefinidos un 8,22%.

Con respecto al año anterior, el número total de contratos se ha visto incrementado en sesenta y dos centésimas y los temporales en un 2,95%, sin embargo los indefinidos descendieron en un 13%.

En España, el número total de contratos es de 1.294.801, lo que supone un descenso mensual del 7,10% y anual del 3,81%. Los indefinidos caen un 7,12% en el mes, situándose en 97.265 contratos que con respecto al año supone una bajada del 17,87%. Los contratos temporales cayeron en el mes un 7,10% y en el año un 2,45%, formalizándose un total de 1.197.536 contratos temporales.

La tasa de contratos indefinidos sobre el total en la Región es de 12,65%, la más alta de todas las Comunidades, aunque desciende respecto a septiembre pasado ochenta y cuatro centésimas y dos puntos porcentuales inferior a la del mismo mes del año anterior. En España la tasa se mantiene igual que en el mes de septiembre, 7,51%, sin embargo comparada con octubre de 2.010 representa una bajada de 1,29 puntos porcentuales.

**PARO REGISTRADO COMUNIDAD DE MADRID**

		OCTUBRE 2.011			VARIACION INTERMENSUAL						VARIACION INTERANUAL					
		SEXO			HOMBRES		MUJERES		TOTAL		HOMBRES		MUJERES		TOTAL	
		Hombre	Mujer	Total	V.A.	%	V.A.	%	V.A.	%	V.A.	%	V.A.	%	V.A.	%
<b>EDAD</b>																
<b>&lt; 25</b>	<20	7.665	5.780	13.445	110	1,46	124	2,19	234	1,77	-326	-4,08	43	0,75	-283	-2,06
	20 - 24	20.712	18.657	39.369	1.280	6,59	1.030	5,84	2.310	6,23	17	0,08	849	4,77	866	2,25
	<b>Subtotal &lt; 25</b>	<b>28.377</b>	<b>24.437</b>	<b>52.814</b>	<b>1.390</b>	<b>5,15</b>	<b>1.154</b>	<b>4,96</b>	<b>2.544</b>	<b>5,06</b>	<b>-309</b>	<b>-1,08</b>	<b>892</b>	<b>3,79</b>	<b>583</b>	<b>1,12</b>
<b>25-44</b>	25 - 29	27.032	27.593	54.625	1.272	4,94	528	1,95	1.800	3,41	-1.758	-6,11	-575	-2,04	-2.333	-4,10
	30 - 34	33.505	35.895	69.400	1.102	3,40	-116	-0,32	986	1,44	-713	-2,08	-431	-1,19	-1.144	-1,62
	35 - 39	34.873	39.184	74.057	1.245	3,70	92	0,24	1.337	1,84	1.366	4,08	1.937	5,20	3.303	4,67
	40 - 44	31.822	34.681	66.503	994	3,22	200	0,58	1.194	1,83	2.441	8,31	2.887	9,08	5.328	8,71
	<b>Subtotal 25 - 44</b>	<b>127.232</b>	<b>137.353</b>	<b>264.585</b>	<b>4.613</b>	<b>3,76</b>	<b>704</b>	<b>0,52</b>	<b>5.317</b>	<b>2,05</b>	<b>1.336</b>	<b>1,06</b>	<b>3.818</b>	<b>2,86</b>	<b>5.154</b>	<b>1,99</b>
<b>&gt; 45</b>	45 - 49	28.045	30.116	58.161	782	2,87	527	1,78	1.309	2,30	3.501	14,26	3.371	12,60	6.872	13,40
	50 - 54	23.295	26.030	49.325	639	2,82	573	2,25	1.212	2,52	2.857	13,98	2.794	12,02	5.651	12,94
	55 - 59	20.751	22.664	43.415	541	2,68	493	2,22	1.034	2,44	2.848	15,91	2.645	13,21	5.493	14,48
	60 +	14.428	14.297	28.725	276	1,95	127	0,90	403	1,42	345	2,45	1.539	12,06	1.884	7,02
	<b>Subtotal &gt; 45</b>	<b>86.519</b>	<b>93.107</b>	<b>179.626</b>	<b>2.238</b>	<b>2,66</b>	<b>1.720</b>	<b>1,88</b>	<b>3.958</b>	<b>2,25</b>	<b>9.551</b>	<b>12,41</b>	<b>10.349</b>	<b>12,51</b>	<b>19.900</b>	<b>12,46</b>
<b>Total</b>		<b>242.128</b>	<b>254.897</b>	<b>497.025</b>	<b>8.241</b>	<b>3,52</b>	<b>3.578</b>	<b>1,42</b>	<b>11.819</b>	<b>2,44</b>	<b>10.578</b>	<b>4,57</b>	<b>15.059</b>	<b>6,28</b>	<b>25.637</b>	<b>5,44</b>
<b>NIVEL FORMATIVO</b>																
11	Estudios primarios incompletos	23.093	16.945	40.038	964	4,36	530	3,23	1.494	3,88	442	1,95	1.414	9,10	1.856	4,86
12	Estudios primarios completos	31.858	25.781	57.639	1.850	6,17	1.484	6,11	3.334	6,14	8.673	37,41	8.172	46,41	16.845	41,29
21	Prog. for. Inserc. laboral sin titulación 1ª et. secundaria (+ 300 horas)	897	639	1.536	45	5,28	6	0,95	51	3,43	-13	-1,43	-7	-1,08	-20	-1,29
22	1ª et. ed. secundaria sin tít. grad. escolar o equivalente	45.427	33.757	79.184	1.383	3,14	740	2,24	2.123	2,75	-1.164	-2,50	-217	-0,64	-1.381	-1,71
23	1ª et. ed. secundaria con título graduado escolar o equivalente	62.500	64.725	127.225	2.583	4,31	978	1,53	3.561	2,88	605	0,98	-686	-1,05	-81	-0,06
31	Prog. form. Inserc. laboral con titu. secundaria 1ª et. (+ 300 horas)	270	229	499	9	3,45	1	0,44	10	2,04	-46	-14,56	-16	-6,53	-62	-11,05
32	Enseñanzas bachillerato	27.997	36.585	64.582	690	2,53	101	0,28	791	1,24	646	2,36	1.107	3,12	1.753	2,79
33	Gº medio f.p. específica, artes plásticas y diseño y deportivas	11.267	18.089	29.356	494	4,59	866	5,03	1.360	4,86	983	9,56	1.239	7,35	2.222	8,19
34	Gº medio música y danza	49	65	114	-6	-10,91	-11	-14,47	-17	-12,98	-8	-14,04	-9	-12,16	-17	-12,98
41	Prog. for. inserción laboral precisan tit. secundaria 2ª et. (+ 300 horas)	43	45	88	2	4,88	-2	-4,26	0	0,00	-11	-20,37	-3	-6,25	-14	-13,73
51	Gº superior f.p. especif. y equival., artes plásticas, diseño y deportivas	10.106	14.317	24.423	173	1,74	-52	-0,36	121	0,50	539	5,63	1.239	9,47	1.778	7,85
52	Tit. propios universi. y otras enseñ. precisan tit. bachiller (2 y + años)	67	77	144	-2	-2,90	-11	-12,50	-13	-8,28	-7	-9,46	3	4,05	-4	-2,70
53	Prog. form. inserción laboral precisan f.p. Gº superior (+ 300 horas)	15	13	28	-2	-11,76	1	8,33	-1	-3,45	2	15,38	-1	-7,14	1	3,70
54	Diplomados o equivalente	7.004	12.826	19.830	-37	-0,53	-205	-1,57	-242	-1,21	-2	-0,03	713	5,89	711	3,72
55	Licenciados o equivalente	16.318	26.276	42.594	-99	-0,60	-1.059	-3,87	-1.158	-2,65	156	0,97	1.730	7,05	1.886	4,63
56	Estud. oficial. especialización profesional	109	196	305	0	0,00	5	2,62	5	1,67	-3	-2,68	-5	-2,49	-8	-2,56
61	Doctorado universitario	215	323	538	-17	-7,33	-17	-5,00	-34	-5,94	14	6,97	48	17,45	62	13,03
77	No asignados	179	263	442	14	8,48	30	12,88	44	11	163	1018,8	229	673,5	392	784,0
80	Sin estudios	4.714	3.746	8.460	197	4,36	193	5,43	390	4,83	-391	-7,66	109	3,00	-282	-3,23

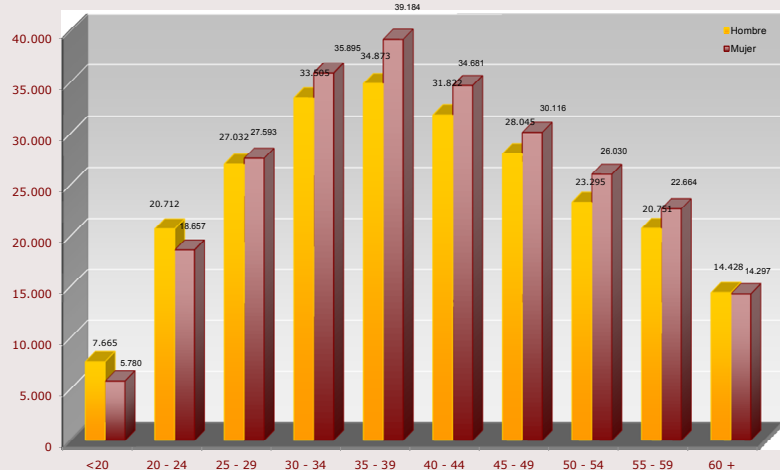
**PARO REGISTRADO COMUNIDAD DE MADRID**

		OCTUBRE 2.011			VARIACION INTERMENSUAL						VARIACION INTERANUAL					
		SEXO			HOMBRES		MUJERES		TOTAL		HOMBRES		MUJERES		TOTAL	
		Hombre	Mujer	Total	V.A.	%	V.A.	%	V.A.	%	V.A.	%	V.A.	%	V.A.	%
<b>GRUPOS PROFESIONALES (CNO 2011)</b>																
0	Ocupaciones militares	112	29	141	9	8,74	0	0,00	9	6,82	12	12,00	10	52,63	22	18,49
1	Directores y gerentes	5.811	2.429	8.240	11	0,19	-13	-0,53	-2	-0,02	-385	-6,21	-291	-10,70	-676	-7,58
2	Técnicos y profesionales científicos e intelectuales	23.430	33.016	56.446	-115	-0,49	-1.327	-3,86	-1.442	-2,49	4.900	26,44	6.623	25,09	11.523	25,65
3	Técnicos; profesionales de apoyo	24.032	19.445	43.477	428	1,81	-228	-1,16	200	0,46	-789	-3,18	-3.283	-14,44	-4.072	-8,56
4	Empleados contables, administrativos y otros de oficina	14.377	55.145	69.522	346	2,47	155	0,28	501	0,73	-29	-0,20	-2.150	-3,75	-2.179	-3,04
5	Trabaj. servic. restauración, personales, protección y vendedores	28.724	70.999	99.723	1.312	4,79	2.585	3,78	3.897	4,07	9.037	45,90	14.409	25,46	23.446	30,74
6	Trabaj. cualific. sector agrícola, ganadero, forestal y pesquero	4.111	1.492	5.603	205	5,25	60	4,19	265	4,96	103	2,57	-33	-2,16	70	1,27
7	Artisanos y trabaj. cualific. industria manufacturera y construcción	77.769	4.488	82.257	3.171	4,25	23	0,52	3.194	4,04	2.542	3,38	6	0,13	2.548	3,20
8	Operadores de instalaciones y maquinaria, y montadores	22.557	4.545	27.102	1.024	4,76	90	2,02	1.114	4,29	-543	-2,35	-339	-6,94	-882	-3,15
9	Ocupaciones elementales	41.205	63.309	104.514	1.850	4,70	2.233	3,66	4.083	4,07	-4.270	-9,39	107	0,17	-4.163	-3,83
<b>SECTORES Y SECCIONES DE ACTIVIDAD</b>																
A	Agricultura, ganadería, silvicultura y pesca	2.472	1.064	3.536	356	16,82	23	2,21	379	12,01	407	19,71	198	22,86	605	20,64
	<b>AGRICULTURA</b>	<b>2.472</b>	<b>1.064</b>	<b>3.536</b>	<b>356</b>	<b>16,82</b>	<b>23</b>	<b>2,21</b>	<b>379</b>	<b>12,01</b>	<b>407</b>	<b>19,71</b>	<b>198</b>	<b>22,86</b>	<b>605</b>	<b>20,64</b>
B	Industrias extractivas	272	282	554	19	7,51	8	2,92	27	5,12	-18	-6,21	-22	-7,24	-40	-6,73
C	Industria manufacturera	19.283	14.796	34.079	694	3,73	13	0,09	707	2,12	823	4,46	15	0,10	838	2,52
D	Suministro de energía eléctrica, gas, vapor y aire	141	83	224	3	2,17	3	3,75	6	2,75	30	27,03	3	3,75	33	17,28
E	Suministro de agua, actividades de saneamiento, ge	3.018	3.068	6.086	175	6,16	-24	-0,78	151	2,54	27	0,90	73	2,44	100	1,67
	<b>INDUSTRIA</b>	<b>22.714</b>	<b>18.229</b>	<b>40.943</b>	<b>891</b>	<b>4,08</b>	<b>0</b>	<b>0,00</b>	<b>891</b>	<b>2,22</b>	<b>862</b>	<b>3,94</b>	<b>69</b>	<b>0,38</b>	<b>931</b>	<b>2,33</b>
F	Construcción	64.084	8.650	72.734	1.953	3,14	29	0,34	1.982	2,80	385	0,60	289	3,46	674	0,94
	<b>CONSTRUCCION</b>	<b>64.084</b>	<b>8.650</b>	<b>72.734</b>	<b>1.953</b>	<b>3,14</b>	<b>29</b>	<b>0,34</b>	<b>1.982</b>	<b>2,80</b>	<b>385</b>	<b>0,60</b>	<b>289</b>	<b>3,46</b>	<b>674</b>	<b>0,94</b>
G	Comercio al por mayor y al por menor; reparación d	25.664	36.766	62.430	679	2,72	459	1,26	1.138	1,86	969	3,92	1.927	5,53	2.896	4,86
H	Transporte y almacenamiento	12.727	6.220	18.947	739	6,16	318	5,39	1.057	5,91	946	8,03	371	6,34	1.317	7,47
I	Hostelería	13.421	22.113	35.534	748	5,90	56	0,25	804	2,32	1.529	12,86	2.006	9,98	3.535	11,05
J	Información y comunicaciones	7.410	7.935	15.345	81	1,11	-205	-2,52	-124	-0,80	159	2,19	337	4,44	496	3,34
K	Actividades financieras y de seguros	1.750	2.628	4.378	83	4,98	55	2,14	138	3,25	354	25,36	169	6,87	523	13,57
L	Actividades inmobiliarias	1.265	2.077	3.342	49	4,03	-14	-0,67	35	1,06	-86	-6,37	-63	-2,94	-149	-4,27
M	Actividades profesionales, científicas y técnicas	31.879	43.013	74.892	491	1,56	288	0,67	779	1,05	-259	-0,81	1.700	4,11	1.441	1,96
N	Actividades administrativas y servicios auxiliares	29.749	43.686	73.435	1.598	5,68	1.352	3,19	2.950	4,19	1.919	6,90	2.136	5,14	4.055	5,84
O	Administración Pública y defensa; Seguridad Social	5.067	9.113	14.180	177	3,62	41	0,45	218	1,56	1.082	27,15	1.075	13,37	2.157	17,94
P	Educación	3.041	9.015	12.056	-614	-16,80	-1.621	-15,24	-2.235	-15,64	343	12,71	1.091	13,77	1.434	13,50
Q	Actividades sanitarias y de servicios sociales	2.870	15.134	18.004	392	15,82	2.395	18,80	2.787	18,32	340	13,44	951	6,71	1.291	7,72
S	Otros servicios	4.052	4.145	8.197	170	4,38	-71	-1,68	99	1,22	440	12,18	192	4,86	632	8,35
R	Actividades artísticas, recreativas y de entrenimi	3.723	8.801	12.524	77	2,11	-4	-0,05	73	0,59	360	10,70	691	8,52	1.051	9,16
T	Actividades de los hogares como empleadores de per	1.579	1.210	2.789	209	15,26	59	5,13	268	10,63	234	17,40	207	20,64	441	18,78
U	Actividades de organizaciones y organismos extrate	58	99	157	5	9,43	16	19,28	21	15,44	9	18,37	33	50,00	42	36,52
	<b>SERVICIOS</b>	<b>144.255</b>	<b>211.955</b>	<b>356.210</b>	<b>4.884</b>	<b>3,50</b>	<b>3.124</b>	<b>1,50</b>	<b>8.008</b>	<b>2,30</b>	<b>8.339</b>	<b>6,14</b>	<b>12.823</b>	<b>6,44</b>	<b>21.162</b>	<b>6,32</b>
X	Sin empleo anterior	8.603	14.999	23.602	157	1,86	402	2,75	559	2,43	585	7,30	1.680	12,61	2.265	10,62
	<b>COLECTIVO SIN EMPLEO ANTERIOR</b>	<b>8.603</b>	<b>14.999</b>	<b>23.602</b>	<b>157</b>	<b>1,86</b>	<b>402</b>	<b>2,75</b>	<b>559</b>	<b>2,43</b>	<b>585</b>	<b>7,30</b>	<b>1.680</b>	<b>12,61</b>	<b>2.265</b>	<b>10,62</b>

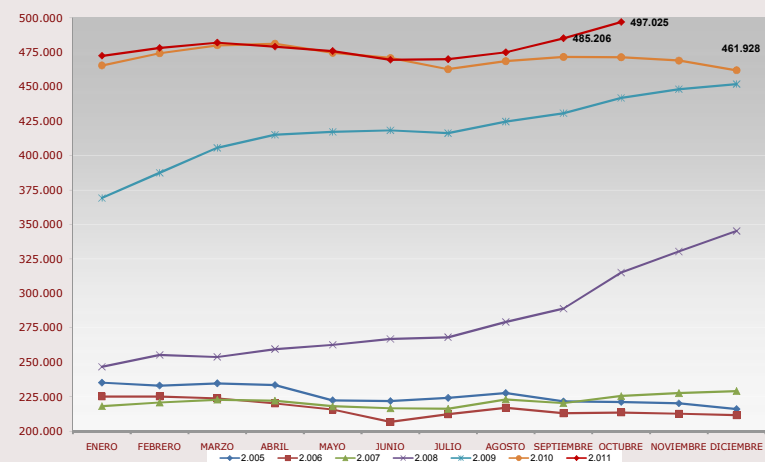
## PARO REGISTRADO COMUNIDAD DE MADRID

		OCTUBRE 2.011			VARIACION INTERMENSUAL						VARIACION INTERANUAL					
		SEXO			HOMBRES		MUJERES		TOTAL		HOMBRES		MUJERES		TOTAL	
		Hombre	Mujer	Total	V.A.	%	V.A.	%	V.A.	%	V.A.	%	V.A.	%	V.A.	%
<b>NACIONALIDAD</b>																
0	Española	182.917	214.168	397.085	6.227	3,52	2.186	1,03	8.413	2,16	12.132	7,10	13.163	6,55	25.295	6,80
1	Comunitaria	17.788	12.543	30.331	450	2,60	201	1,63	651	2,19	-151	-0,84	549	4,58	398	1,33
2	Extracomunitaria	41.423	28.186	69.609	1.564	3,92	1.191	4,41	2.755	4,12	-1.403	-3,28	1.347	5,02	-56	-0,08
<b>TIEMPO EN DESEMPLEO</b>																
P.L.D	<3 MESES	87.853	78.645	166.498	7.727	9,64	4.809	6,51	12.536	8,14	4.367	5,23	3.497	4,65	7.864	4,96
	3-6 MESES	38.244	36.068	74.312	1.163	3,14	927	2,64	2.090	2,89	2.023	5,59	1.779	5,19	3.802	5,39
	6-12 MESES	43.881	43.472	87.353	-1.951	-4,26	-2.710	-5,87	-4.661	-5,07	-1.066	-2,37	217	0,50	-849	-0,96
	1-2 AÑOS	42.054	47.762	89.816	336	0,81	-256	-0,53	80	0,09	-6.047	-12,57	-2.066	-4,15	-8.113	-8,28
	2-3 AÑOS	18.385	23.815	42.200	153	0,84	220	0,93	373	0,89	6.046	49,00	6.391	36,68	12.437	41,79
	3-4 AÑOS	6.915	10.258	17.173	614	9,74	410	4,16	1.024	6,34	4.271	161,54	3.259	46,56	7.530	78,09
	> 4 AÑOS	4.796	14.877	19.673	199	4,33	178	1,21	377	1,95	984	25,81	1.982	15,37	2.966	17,75
	Subtotal Paro Larga Duración		72.150	96.712	168.862	1.302	1,84	552	0,57	1.854	1,11	5.254	7,85	9.566	10,98	14.820
<b>TOTAL</b>		<b>242.128</b>	<b>254.897</b>	<b>497.025</b>	<b>8.241</b>	<b>3,52</b>	<b>3.578</b>	<b>1,42</b>	<b>11.819</b>	<b>2,44</b>	<b>10.578</b>	<b>4,57</b>	<b>15.059</b>	<b>6,28</b>	<b>25.637</b>	<b>5,44</b>

PARO REGISTRADO COMUNIDAD DE MADRID - OCTUBRE 2.011



SERIE PARO REGISTRADO COMUNIDAD DE MADRID



## Resumen Mensual Paro y Contratos Registrados, Madrid y España

PARO REGISTRADO		Datos Octubre 2011	Variación intermensual		Variación interanual	
			Diferencia	%	Diferencia	%
COMUNIDAD DE MADRID	<b>AMBOS SEXOS</b>	<b>497.025</b>	<b>11.819</b>	<b>2,44%</b>	<b>25.637</b>	<b>5,44%</b>
	Hombres	242.128	8.241	3,52%	10.578	4,57%
	Mujeres	254.897	3.578	1,42%	15.059	6,28%
	<b>Menores de 25</b>	<b>52.814</b>	<b>2.544</b>	<b>5,06%</b>	<b>583</b>	<b>1,12%</b>
	Hombres	28.377	1.390	5,15%	-309	-1,08%
	Mujeres	24.437	1.154	4,96%	892	3,79%
	Agricultura	3.536	379	12,01%	605	20,64%
	Industria	40.943	891	2,22%	931	2,33%
	Construcción	72.734	1.982	2,80%	674	0,94%
	Servicios	356.210	8.008	2,30%	21.162	6,32%
	S/E Anterior	23.602	559	2,43%	2.265	10,62%
	Españoles	397.085	8.413	2,16%	25.295	6,80%
	Extranjeros:	99.940	3.406	3,53%	342	0,34%
Comunitarios	30.331	651	2,19%	398	1,33%	
No Comunitarios	69.609	2.755	4,12%	-56	-0,08%	
ESPAÑA	<b>AMBOS SEXOS</b>	<b>4.360.926</b>	<b>134.182</b>	<b>3,17%</b>	<b>274.950</b>	<b>6,73%</b>
	Hombres	2.147.953	76.443	3,69%	131.482	6,52%
	Mujeres	2.212.973	57.739	2,68%	143.468	6,93%
	<b>Menores de 25</b>	<b>476.748</b>	<b>20.202</b>	<b>4,42%</b>	<b>17.503</b>	<b>3,81%</b>
	Hombres	255.154	11.634	4,78%	3.872	1,54%
	Mujeres	221.594	8.568	4,02%	13.631	6,55%
	Españoles	3.745.161	109.531	3,01%	252.251	7,22%
	Extranjeros:	615.765	24.651	4,17%	22.699	3,83%
	Comunitarios	192.362	7.539	4,08%	3.888	2,06%
No Comunitarios	423.403	17.112	4,21%	18.811	4,65%	
CONTRATOS REGISTRADOS		Datos Octubre 2011	Variación intermensual		Variación interanual	
			Diferencia	%	Diferencia	%
COM. DE MADRID	Indefinidos	20.924	-1.873	-8,22%	-3.125	-12,99%
	Temporales	144.537	-1.663	-1,14%	4.140	2,95%
	<b>TOTAL CONTRATOS</b>	<b>165.461</b>	<b>-3.536</b>	<b>-2,09%</b>	<b>1.015</b>	<b>0,62%</b>
	<b>Indefinidos/Totales</b>	<b>12,65%</b>	<b>-0,84</b>		<b>-1,98</b>	
	Agricultura	6,90%	2,69		1,67	
	Industria	19,52%	1,01		-1,18	
	Servicios	12,56%	-1,07		-2,20	
ESPAÑA	Indefinidos	97.265	-7.451	-7,12%	-21.157	-17,87%
	Temporales	1.197.536	-91.476	-7,10%	-30.129	-2,45%
	<b>TOTAL CONTRATOS</b>	<b>1.294.801</b>	<b>-98.927</b>	<b>-7,10%</b>	<b>-51.286</b>	<b>-3,81%</b>
	<b>Indefinidos/Totales</b>	<b>7,51%</b>	<b>0,00</b>		<b>-1,29</b>	

**SERIE PARO REGISTRADO - COMUNIDAD DE MADRID -**

MES	2.003	2.004	2.005	2.006	2.007	2.008	2.009	2.010	2.011
ENERO	258.009	259.943	235.260	225.259	218.201	246.797	369.256	465.452	472.468
FEBRERO	259.508	261.880	233.111	225.214	220.752	255.339	387.545	474.356	478.170
MARZO	262.846	258.131	234.722	223.860	222.811	253.924	405.673	480.022	482.025
ABRIL	260.161	260.796	233.518	220.235	222.172	259.611	415.142	481.244	479.070
MAYO	254.188	253.209	222.420	215.748	218.126	262.660	417.273	474.661	475.876
JUNIO	246.910	245.827	221.890	206.759	216.651	266.936	418.284	470.913	469.511
JULIO	245.033	240.799	224.153	212.432	216.289	268.135	416.264	462.720	469.957
AGOSTO	248.591	243.556	227.684	217.021	223.083	279.234	424.759	468.609	474.997
SEPTIEMBRE	249.869	241.335	221.671	213.081	220.372	288.972	430.784	471.643	485.206
OCTUBRE	255.921	242.181	221.285	213.581	225.543	315.159	441.858	471.388	<b>497.025</b>
NOVIEMBRE	253.147	239.216	220.227	212.754	227.629	330.439	448.224	469.079	
DICIEMBRE	251.468	229.814	216.066	211.558	229.150	345.333	451.929	461.928	

**VARIACIONES INTERMENSUALES ABSOLUTAS**

MES	2.003	2.004	2.005	2.006	2.007	2.008	2.009	2.010	2.011
ENERO	10.202	8.475	5.446	9.193	6.643	17.647	23.923	13.523	10.540
FEBRERO	1.499	1.937	-2.149	-45	2.551	8.542	18.289	8.904	5.702
MARZO	3.338	-3.749	-236.436	-1.354	2.059	-1.415	18.128	5.666	3.855
ABRIL	-2.685	2.665	-1.204	-3.625	-639	5.687	9.469	1.222	-2.955
MAYO	-5.974	-7.587	-11.098	-4.487	-4.046	3.049	2.131	-6.583	-3.194
JUNIO	-7.277	-7.382	-530	-8.989	-1.475	4.276	1.011	-3.748	-6.365
JULIO	-1.877	-5.028	2.263	5.673	-362	1.199	-2.020	-8.193	446
AGOSTO	3.558	2.757	3.531	4.589	6.794	11.099	8.495	5.889	5.040
SEPTIEMBRE	1.278	-2.222	-6.013	-3.940	-2.711	9.738	6.025	3.034	10.209
OCTUBRE	6.052	846	-386	500	5.171	26.187	11.074	-255	<b>11.819</b>
NOVIEMBRE	-2.774	-2.964	-1.058	-827	2.086	15.280	6.366	-2.309	
DICIEMBRE	-1.679	-9.403	-4.161	-1.196	1.521	14.894	3.705	-7.151	

**VARIACIONES INTERMENSUALES RELATIVAS**

MES	2.003	2.004	2.005	2.006	2.007	2.008	2.009	2.010	2.011
ENERO	4,12	3,37	2,37	4,25	3,14	7,70	6,93	2,99	2,28
FEBRERO	0,58	0,74	-0,91	-0,02	1,17	3,46	4,95	1,91	1,21
MARZO	1,29	-1,43	-101,43	-0,60	0,93	-0,55	4,68	1,19	0,81
ABRIL	-1,02	1,03	-0,51	-1,62	-0,29	2,24	2,33	0,25	-0,61
MAYO	-2,30	-2,91	-4,75	-2,04	-1,82	1,17	0,51	-1,37	-0,67
JUNIO	-2,86	-2,92	-0,24	-4,17	-0,68	1,63	0,24	-0,79	-1,34
JULIO	-0,76	-2,05	1,02	2,74	-0,17	0,45	-0,48	-1,74	0,09
AGOSTO	1,45	1,14	1,58	2,16	3,14	4,14	2,04	1,27	1,07
SEPTIEMBRE	0,51	-0,91	-2,64	-1,82	-1,22	3,49	1,42	0,65	2,15
OCTUBRE	2,42	0,35	-0,17	0,23	2,35	9,06	2,57	-0,05	<b>2,44</b>
NOVIEMBRE	-1,08	-1,22	-0,48	-0,39	0,92	4,85	1,44	-0,49	
DICIEMBRE	-0,66	-3,93	-1,89	-0,56	0,67	4,51	0,83	-1,52	

**VARIACIONES INTERANUALES ABSOLUTAS**

MES	2.003	2.004	2.005	2.006	2.007	2.008	2.009	2.010	2.011
ENERO	21.178	1.935	-24.683	-10.001	-7.058	28.596	122.459	96.196	7.016
FEBRERO	10.702	2.372	-28.769	-7.897	-4.462	34.587	132.206	86.811	3.814
MARZO	16.589	-4.715	-23.409	-10.862	-1.049	31.113	151.749	74.349	2.003
ABRIL	10.701	635	-27.278	-13.283	1.937	37.439	155.531	66.102	-2.174
MAYO	11.744	-978	-30.789	-6.672	2.378	44.534	154.613	57.388	1.215
JUNIO	13.274	-1.083	-23.937	-15.131	9.892	50.285	151.348	52.629	-1.402
JULIO	7.101	-4.234	-16.646	-11.721	3.857	51.846	148.129	46.456	7.237
AGOSTO	6.600	-5.034	-15.872	-10.663	6.062	56.151	145.525	43.850	6.388
SEPTIEMBRE	4.007	-8.534	-19.664	-8.590	7.291	68.600	141.812	40.859	13.563
OCTUBRE	1.019	-13.740	-20.896	-7.704	11.962	89.616	126.699	29.530	<b>25.637</b>
NOVIEMBRE	2.087	-13.931	-18.989	-7.473	14.875	102.810	117.785	20.855	
DICIEMBRE	3.662	-21.654	-13.748	-4.508	17.592	116.183	106.596	9.999	

**VARIACIONES INTERANUALES RELATIVAS**

MES	2.003	2.004	2.005	2.006	2.007	2.008	2.009	2.010	2.011
ENERO	8,94	0,75	-9,50	-4,25	-3,13	13,11	49,62	26,05	1,51
FEBRERO	4,30	0,91	-10,99	-3,39	-1,98	15,67	51,78	22,40	0,80
MARZO	6,74	-1,79	-9,07	-4,63	-0,47	13,96	59,76	18,33	0,42
ABRIL	4,29	0,24	-10,46	-5,69	0,88	16,85	59,91	15,92	-0,45
MAYO	4,84	-0,38	-12,16	-3,00	1,10	20,42	58,86	13,75	0,26
JUNIO	5,68	-0,44	-9,74	-6,82	4,78	23,21	56,70	12,58	-0,30
JULIO	2,98	-1,73	-6,91	-5,23	1,82	23,97	55,24	11,16	1,56
AGOSTO	2,73	-2,03	-6,52	-4,68	2,79	25,17	52,12	10,32	1,36
SEPTIEMBRE	1,63	-3,42	-8,15	-3,88	3,42	31,13	49,07	9,48	2,88
OCTUBRE	0,40	-5,37	-8,63	-3,48	5,60	39,73	40,20	6,68	<b>5,44</b>
NOVIEMBRE	0,83	-5,50	-7,94	-3,39	6,99	45,17	35,65	4,65	
DICIEMBRE	1,48	-8,61	-5,98	-2,09	8,32	50,70	30,87	2,21	

**ESPAÑA SERIE PARO REGISTRADO - ESPAÑA -**

MES	2.003	2.004	2.005	2.006	2.007	2.008	2.009	2.010	2.011
ENERO	2.185.156	2.232.560	2.176.599	2.171.503	2.082.508	2.261.925	3.327.801	4.048.493	4.231.003
FEBRERO	2.180.216	2.219.300	2.165.420	2.169.277	2.075.275	2.315.331	3.481.859	4.130.625	4.299.263
MARZO	2.163.498	2.181.546	2.144.835	2.148.530	2.059.451	2.300.975	3.605.402	4.166.613	4.333.669
ABRIL	2.104.475	2.162.405	2.095.945	2.075.676	2.023.124	2.338.517	3.644.880	4.142.425	4.269.360
MAYO	2.035.601	2.090.702	2.007.393	2.004.528	1.973.231	2.353.575	3.620.139	4.066.202	4.189.659
JUNIO	2.020.367	2.054.113	1.974.860	1.959.754	1.965.869	2.390.424	3.564.889	3.982.368	4.121.801
JULIO	1.995.964	2.014.218	1.989.417	1.954.984	1.970.338	2.426.916	3.544.095	3.908.578	4.079.742
AGOSTO	2.016.675	2.049.639	2.019.110	1.983.677	2.028.296	2.530.001	3.629.080	3.969.661	4.130.927
SEPTIEMBRE	2.039.630	2.050.514	2.013.286	1.966.166	2.017.363	2.625.368	3.709.447	4.017.763	4.226.744
OCTUBRE	2.096.606	2.075.811	2.052.861	1.992.836	2.048.577	2.818.026	3.808.353	4.085.976	<b>4.360.926</b>
NOVIEMBRE	2.143.206	2.121.089	2.095.580	2.023.164	2.094.473	2.989.269	3.868.946	4.110.294	
DICIEMBRE	2.181.248	2.112.715	2.102.937	2.022.873	2.129.547	3.128.963	3.923.603	4.100.073	

**VARIACIONES INTERMENSUALES ABSOLUTAS**

MES	2.003	2.004	2.005	2.006	2.007	2.008	2.009	2.010	2.011
ENERO	58.138	51.312	63.884	68.566	59.635	132.378	198.838	124.890	130.930
FEBRERO	-4.940	-13.260	-11.179	-2.226	-7.233	53.406	154.058	82.132	68.260
MARZO	-16.718	-37.754	-300.692	-20.747	-15.824	-14.356	123.543	35.988	34.406
ABRIL	-59.023	-19.141	-48.890	-72.854	-36.327	37.542	39.478	-24.188	-64.309
MAYO	-68.874	-71.703	-88.552	-71.148	-49.893	15.058	-24.741	-76.223	-79.701
JUNIO	-15.234	-36.589	-32.533	-44.774	-7.362	36.849	-55.250	-83.834	-67.858
JULIO	-24.403	-39.895	14.557	-4.770	4.469	36.492	-20.794	-73.790	-42.059
AGOSTO	20.711	35.421	29.693	28.693	57.958	103.085	84.985	61.083	51.185
SEPTIEMBRE	22.955	875	-5.824	-17.511	-10.933	95.367	80.367	48.102	95.817
OCTUBRE	56.976	25.297	39.575	26.670	31.214	192.658	98.906	68.213	<b>134.182</b>
NOVIEMBRE	46.600	45.278	42.719	30.328	45.896	171.243	60.593	24.318	
DICIEMBRE	38.042	-8.374	7.357	-291	35.074	139.694	54.657	-10.221	

**VARIACIONES INTERMENSUALES RELATIVAS**

MES	2.003	2.004	2.005	2.006	2.007	2.008	2.009	2.010	2.011
ENERO	2,73	2,35	3,02	3,26	2,95	6,22	6,35	3,18	3,19
FEBRERO	-0,23	-0,59	-0,51	-0,10	-0,35	2,36	4,63	2,03	1,61
MARZO	-0,77	-1,70	-0,95	-0,96	-0,76	-0,62	3,55	0,87	0,80
ABRIL	-2,73	-0,88	-2,28	-3,39	-1,76	1,63	1,09	-0,58	-1,48
MAYO	-3,27	-3,32	-4,22	-3,43	-2,47	0,64	-0,68	-1,84	-1,87
JUNIO	-0,75	-1,75	-1,62	-2,23	-0,37	1,57	-1,53	-2,06	-1,62
JULIO	-1,21	-1,94	0,74	-0,24	0,23	1,53	-0,58	-1,85	-1,02
AGOSTO	1,04	1,76	1,49	1,47	2,94	4,25	2,40	1,56	1,25
SEPTIEMBRE	1,14	0,04	-0,29	-0,88	-0,54	3,77	2,21	1,21	2,32
OCTUBRE	2,79	1,23	1,97	1,36	1,55	7,34	2,67	1,70	<b>3,17</b>
NOVIEMBRE	2,22	2,18	2,08	1,52	2,24	6,08	1,59	0,60	
DICIEMBRE	1,78	-0,39	0,35	-0,01	1,67	4,67	1,41	-0,25	

**VARIACIONES INTERANUALES ABSOLUTAS**

MES	2.003	2.004	2.005	2.006	2.007	2.008	2.009	2.010	2.011
ENERO	110.134	47.404	-55.961	-5.096	-88.995	179.417	1.065.876	720.692	182.510
FEBRERO	30.308	39.084	-53.880	3.857	-94.002	240.056	1.166.528	648.766	168.638
MARZO	80.395	18.048	-36.711	3.695	-89.079	241.524	1.304.427	561.211	167.056
ABRIL	44.405	57.930	-66.460	-20.269	-52.552	315.393	1.306.363	497.545	126.935
MAYO	32.677	55.101	-83.309	-2.865	-31.297	380.344	1.266.564	446.063	123.457
JUNIO	57.404	33.746	-79.253	-15.106	6.115	424.555	1.174.465	417.479	139.433
JULIO	34.112	18.254	-24.801	-34.433	15.354	456.578	1.117.179	364.483	171.164
AGOSTO	32.693	32.964	-30.529	-35.433	44.619	501.705	1.099.079	340.581	161.266
SEPTIEMBRE	32.844	10.884	-37.228	-47.120	51.197	608.005	1.084.079	308.316	208.981
OCTUBRE	32.094	-20.795	-22.950	-60.025	55.741	769.449	990.327	277.623	<b>274.950</b>
NOVIEMBRE	26.062	-22.117	-25.509	-72.416	71.309	894.796	879.677	241.348	
DICIEMBRE	54.230	-68.533	-9.778	-80.064	106.674	999.416	794.640	176.470	

**VARIACIONES INTERANUALES RELATIVAS**

MES	2.003	2.004	2.005	2.006	2.007	2.008	2.009	2.010	2.011
ENERO	5,31	2,17	-2,51	-0,23	-4,10	8,62	47,12	21,66	4,51
FEBRERO	1,41	1,79	-2,43	0,18	-4,33	11,57	50,38	18,63	4,08
MARZO	3,86	0,83	-1,68	0,17	-4,15	11,73	56,69	15,57	4,01
ABRIL	2,16	2,75	-3,07	-0,97	-2,53	15,59	55,86	13,65	3,06
MAYO	1,63	2,71	-3,98	-0,14	-1,56	19,28	53,81	12,32	3,04
JUNIO	2,92	1,67	-3,86	-0,76	0,31	21,60	49,13	11,71	3,50
JULIO	1,74	0,91	-1,23	-1,73	0,79	23,17	46,03	10,28	4,38
AGOSTO	1,65	1,63	-1,49	-1,75	2,25	24,74	43,44	9,38	4,06
SEPTIEMBRE	1,64	0,53	-1,82	-2,34	2,60	30,14	41,29	8,31	5,20
OCTUBRE	1,55	-0,99	-1,11	-2,92	2,80	37,56	35,14	7,29	<b>6,73</b>
NOVIEMBRE	1,23	-1,03	-1,20	-3,46	3,52	42,72	29,43	6,24	
DICIEMBRE	2,55	-3,14	-0,46	-3,81	5,27	46,93	25,40	4,50	