



Paro Registrado

**El paro desciende en
4.013 personas, el
0,81%**

**El paro baja entre
las mujeres un
1,42% y entre los
jóvenes un 1,08%**

**Los mayores
descensos de paro
se producen en
Servicios, el 1,10%
y en Industria el 1%**

Contratos

**Se formalizan en la
región 149.716
contratos**

**El 12,64% de los
contratos son
indefinidos**

El paro registrado en las oficinas de empleo de la Comunidad de Madrid se sitúa en la cifra de 493.012 personas, representa un descenso con respecto al mes anterior de 4.013 personas, un 0,81% menos, si lo comparamos con el mismo mes del año anterior arroja una subida del 5,10%, 23.933 personas más.

En España, la cifra de paro es de 4.420.462, significa un crecimiento mensual del 1,37%, 59.536 personas, e interanual del 7,55%, 310.168 parados más.

Si se observa la distribución del paro por sexos, destaca la bajada intermensual producida entre las mujeres, que llega al -1,42%, mientras en el caso de los hombres el descenso es del -0,16%. En la evolución interanual, el crecimiento del paro es similar entre los dos grupos, un 4,88% entre los hombres y un 5,31% entre las mujeres, por lo que las cifras de paro en hombres es de 241.730 y de mujeres 251.282.

En el colectivo de jóvenes menores de 25 años, el paro en el mes desciende más que en el conjunto total, un -1,08%, incluso entre las mujeres jóvenes la bajada llega al -2,07%. En la evolución interanual, las subidas del paro también son inferiores a la media, cuatro puntos porcentuales, incluso en el grupo de los hombres jóvenes es un descenso del paro del -0,64%.

En cuanto a sectores económicos, las mayores bajadas intermensuales del paro se encuentran en Servicios, un -1,10%, le sigue Industria con un descenso del -0,99%, Agricultura con el -0,20%, al colectivo de "sin empleo anterior" le corresponde un -0,02%, y sin embargo en Construcción sube un 0,45%.

En la evolución interanual del paro por sectores se observan incrementos desiguales: un 5,75% en Servicios, un 2,83% en Industria, un 1,91% en Construcción, un 16,51% en Agricultura y un 8,50% en el colectivo de "sin empleo anterior".

El número total de contratos formalizados en Noviembre en la Región fueron 149.716, de los cuales 18.924 son contratos indefinidos y 130.792 son temporales.

En España, el número total de contratos es de 1.217.830, lo que supone un descenso mensual del 5,94% y anual del 3,15%. Por tipología de contratos, los indefinidos caen un 13,72% en el mes, situándose en 83.919 contratos que con respecto al año supone una bajada del 22,39%. Los contratos temporales cayeron en el mes un 5,31% y en el año un 1,34%, formalizándose un total de 1.133.911 contratos temporales.

La tasa de contratos indefinidos sobre el total en la Región es de 12,64%, desciende respecto a octubre pasado una centésima y es 2,19 puntos porcentuales inferior a la del mismo mes del año anterior.

La tasa media española de contratos indefinidos, se sitúa en el 6,89%, sesenta y dos centésimas inferior a la del mes pasado y 1,71 p.p. por debajo de la del mismo mes del año anterior.

PARO REGISTRADO COMUNIDAD DE MADRID

		NOVIEMBRE 2.011			VARIACION INTERMENSUAL						VARIACION INTERANUAL					
		SEXO			HOMBRES		MUJERES		TOTAL		HOMBRES		MUJERES		TOTAL	
		Hombre	Mujer	Total	V.A.	%	V.A.	%	V.A.	%	V.A.	%	V.A.	%	V.A.	%
EDAD																
< 25	<20	7.604	5.750	13.354	-61	-0,80	-30	-0,52	-91	-0,68	-321	-4,05	-39	-0,67	-360	-2,63
	20 - 24	20.709	18.181	38.890	-3	-0,01	-476	-2,55	-479	-1,22	140	0,68	761	4,37	901	2,37
	Subtotal < 25	28.313	23.931	52.244	-64	-0,23	-506	-2,07	-570	-1,08	-181	-0,64	722	3,11	541	1,05
25-44	25 - 29	26.762	26.595	53.357	-270	-1,00	-998	-3,62	-1.268	-2,32	-1.564	-5,52	-1.073	-3,88	-2.637	-4,71
	30 - 34	33.212	35.141	68.353	-293	-0,87	-754	-2,10	-1.047	-1,51	-512	-1,52	-792	-2,20	-1.304	-1,87
	35 - 39	34.719	38.369	73.088	-154	-0,44	-815	-2,08	-969	-1,31	1.408	4,23	1.303	3,52	2.711	3,85
	40 - 44	31.823	34.277	66.100	1	0,00	-404	-1,16	-403	-0,61	2.425	8,25	2.496	7,85	4.921	8,04
	Subtotal 25 - 44	126.516	134.382	260.898	-716	-0,56	-2.971	-2,16	-3.687	-1,39	1.757	1,41	1.934	1,46	3.691	1,44
> 45	45 - 49	28.090	29.940	58.030	45	0,16	-176	-0,58	-131	-0,23	3.526	14,35	3.267	12,25	6.793	13,26
	50 - 54	23.463	25.879	49.342	168	0,72	-151	-0,58	17	0,03	2.919	14,21	2.587	11,11	5.506	12,56
	55 - 59	20.977	22.727	43.704	226	1,09	63	0,28	289	0,67	2.887	15,96	2.632	13,10	5.519	14,45
	60 +	14.371	14.423	28.794	-57	-0,40	126	0,88	69	0,24	347	2,47	1.536	11,92	1.883	7,00
	Subtotal > 45	86.901	92.969	179.870	382	0,44	-138	-0,15	244	0,14	9.679	12,53	10.022	12,08	19.701	12,30
Total		241.730	251.282	493.012	-398	-0,16	-3.615	-1,42	-4.013	-0,81	11.255	4,88	12.678	5,31	23.933	5,10
NIVEL FORMATIVO																
11	Estudios primarios incompletos	23.460	17.291	40.751	367	1,59	346	2,04	713	1,78	762	3,36	1.398	8,80	2.160	5,60
12	Estudios primarios completos	33.090	26.575	59.665	1.232	3,87	794	3,08	2.026	3,51	9.919	42,81	8.728	48,90	18.647	45,46
21	Prog. for. Inserc. laboral sin titulación 1ª et. secundaria (+ 300 horas)	893	639	1.532	-4	-0,45	0	0,00	-4	-0,26	-30	-3,25	-9	-1,39	-39	-2,48
22	1ª et. ed. secundaria sin tít. grad. escolar o equivalente	45.965	33.863	79.828	538	1,18	106	0,31	644	0,81	-783	-1,67	-437	-1,27	-1.220	-1,51
23	1ª et. ed. secundaria con título graduado escolar o equivalente	61.914	64.010	125.924	-586	-0,94	-715	-1,10	-1.301	-1,02	552	0,90	-836	-1,29	-284	-0,23
31	Prog. form. Inserc. laboral con titu. secundaria 1ª et. (+ 300 horas)	256	215	471	-14	-5,19	-14	-6,11	-28	-5,61	-59	-18,73	-27	-11,16	-86	-15,44
32	Enseñanzas bachillerato	27.427	35.589	63.016	-570	-2,04	-996	-2,72	-1.566	-2,42	194	0,71	321	0,91	515	0,82
33	Gº medio f.p. específica, artes plásticas y diseño y deportivas	10.988	17.493	28.481	-279	-2,48	-596	-3,29	-875	-2,98	867	8,57	912	5,50	1.779	6,66
34	Gº medio música y danza	52	64	116	3	6,12	-1	-1,54	2	1,75	-2	-3,70	-8	-11,11	-10	-7,94
41	Prog. for. inserción laboral precisan tit. secundaria 2ª et. (+ 300 horas)	48	44	92	5	11,63	-1	-2,22	4	4,55	-8	-14,29	-3	-6,38	-11	-10,68
51	Gº superior f.p. especif. y equival., artes plásticas, diseño y deportivas	9.641	13.724	23.365	-465	-4,60	-593	-4,14	-1.058	-4,33	307	3,29	846	6,57	1.153	5,19
52	Tit. propios universi. y otras enseñ. precisan tit. bachiller (2 y + años)	71	75	146	4	5,97	-2	-2,60	2	1,39	-1	-1,39	6	8,70	5	3,55
53	Prog. form. inserción laboral precisan f.p. Gº superior (+ 300 horas)	12	12	24	-3	-20,00	-1	-7,69	-4	-14,29	1	9,09	-1	-7,69	0	0,00
54	Diplomados o equivalente	6.757	12.236	18.993	-247	-3,53	-590	-4,60	-837	-4,22	-87	-1,27	580	4,98	493	2,66
55	Licenciados o equivalente	15.841	24.866	40.707	-477	-2,92	-1.410	-5,37	-1.887	-4,43	-89	-0,56	853	3,55	764	1,91
56	Estud. oficial. especialización profesional	109	204	313	0	0,00	8	4,08	8	2,62	5	4,81	11	5,70	16	5,39
61	Doctorado universitario	210	302	512	-5	-2,33	-21	-6,50	-26	-4,83	11	5,53	35	13,11	46	9,87
77	No asignados	183	248	431	4	2,23	-15	-5,70	-11	-2	160	695,7	214	629,4	374	656,1
80	Sin estudios	4.813	3.832	8.645	99	2,10	86	2,30	185	2,19	-464	-8,79	95	2,54	-369	-4,09

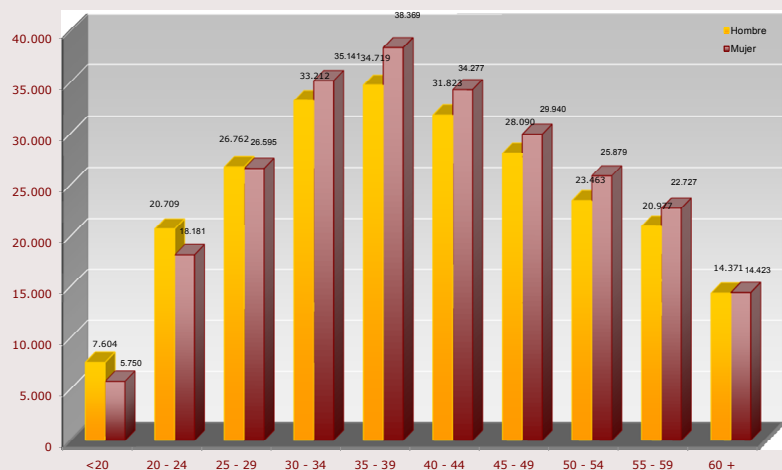
PARO REGISTRADO COMUNIDAD DE MADRID

		NOVIEMBRE 2.011			VARIACION INTERMENSUAL						VARIACION INTERANUAL					
		SEXO			HOMBRES		MUJERES		TOTAL		HOMBRES		MUJERES		TOTAL	
		Hombre	Mujer	Total	V.A.	%	V.A.	%	V.A.	%	V.A.	%	V.A.	%	V.A.	%
GRUPOS PROFESIONALES (CNO 2011)																
0	Ocupaciones militares	118	28	146	6	5,36	-1	-3,45	5	3,55	15	14,56	7	33,33	22	17,74
1	Directores y gerentes	5.750	2.413	8.163	-61	-1,05	-16	-0,66	-77	-0,93	-431	-6,97	-275	-10,23	-706	-7,96
2	Técnicos y profesionales científicos e intelectuales	22.764	31.452	54.216	-666	-2,84	-1.564	-4,74	-2.230	-3,95	4.601	25,33	5.859	22,89	10.460	23,91
3	Técnicos; profesionales de apoyo	23.645	18.735	42.380	-387	-1,61	-710	-3,65	-1.097	-2,52	-951	-3,87	-3.720	-16,57	-4.671	-9,93
4	Empleados contables, administrativos y otros de oficina	14.152	53.650	67.802	-225	-1,56	-1.495	-2,71	-1.720	-2,47	-180	-1,26	-3.206	-5,64	-3.386	-4,76
5	Trabaj. servic. restauración, personales, protección y vendedores	28.908	70.712	99.620	184	0,64	-287	-0,40	-103	-0,10	9.155	46,35	14.043	24,78	23.198	30,36
6	Trabaj. cualific. sector agrícola, ganadero, forestal y pesquero	4.166	1.442	5.608	55	1,34	-50	-3,35	5	0,09	167	4,18	-63	-4,19	104	1,89
7	Artesanos y trabaj. cualific. industria manufacturera y construcción	78.343	4.489	82.832	574	0,74	1	0,02	575	0,70	3.582	4,79	65	1,47	3.647	4,61
8	Operadores de instalaciones y maquinaria, y montadores	22.600	4.512	27.112	43	0,19	-33	-0,73	10	0,04	-459	-1,99	-310	-6,43	-769	-2,76
9	Ocupaciones elementales	41.284	63.849	105.133	79	0,19	540	0,85	619	0,59	-4.244	-9,32	278	0,44	-3.966	-3,64
SECTORES Y SECCIONES DE ACTIVIDAD																
A	Agricultura, ganadería, silvicultura y pesca	2.476	1.053	3.529	4	0,16	-11	-1,03	-7	-0,20	343	16,08	157	17,52	500	16,51
	AGRICULTURA	2.476	1.053	3.529	4	0,16	-11	-1,03	-7	-0,20	343	16,08	157	17,52	500	16,51
B	Industrias extractivas	278	279	557	6	2,21	-3	-1,06	3	0,54	-15	-5,12	-29	-9,42	-44	-7,32
C	Industria manufacturera	19.245	14.743	33.988	-38	-0,20	-53	-0,36	-91	-0,27	946	5,17	109	0,74	1.055	3,20
D	Suministro de energía eléctrica, gas, vapor y aire	152	83	235	11	7,80	0	0,00	11	4,91	38	33,33	4	5,06	42	21,76
E	Suministro de agua, actividades de saneamiento, ge	2.883	2.876	5.759	-135	-4,47	-192	-6,26	-327	-5,37	25	0,87	38	1,34	63	1,11
	INDUSTRIA	22.558	17.981	40.539	-156	-0,69	-248	-1,36	-404	-0,99	994	4,61	122	0,68	1.116	2,83
F	Construcción	64.606	8.453	73.059	522	0,81	-197	-2,28	325	0,45	1.308	2,07	63	0,75	1.371	1,91
	CONSTRUCCION	64.606	8.453	73.059	522	0,81	-197	-2,28	325	0,45	1.308	2,07	63	0,75	1.371	1,91
G	Comercio al por mayor y al por menor; reparación d	25.380	36.068	61.448	-284	-1,11	-698	-1,90	-982	-1,57	853	3,48	1.476	4,27	2.329	3,94
H	Transporte y almacenamiento	12.829	6.175	19.004	102	0,80	-45	-0,72	57	0,30	1.089	9,28	415	7,20	1.504	8,59
I	Hostelería	13.828	22.522	36.350	407	3,03	409	1,85	816	2,30	1.717	14,18	2.205	10,85	3.922	12,09
J	Información y comunicaciones	7.291	7.774	15.065	-119	-1,61	-161	-2,03	-280	-1,82	184	2,59	323	4,33	507	3,48
K	Actividades financieras y de seguros	1.770	2.611	4.381	20	1,14	-17	-0,65	3	0,07	367	26,16	200	8,30	567	14,87
L	Actividades inmobiliarias	1.255	2.017	3.272	-10	-0,79	-60	-2,89	-70	-2,09	-69	-5,21	-150	-6,92	-219	-6,27
M	Actividades profesionales, científicas y técnicas	31.413	42.347	73.760	-466	-1,46	-666	-1,55	-1.132	-1,51	-674	-2,10	861	2,08	187	0,25
N	Actividades administrativas y servicios auxiliares	29.710	43.438	73.148	-39	-0,13	-248	-0,57	-287	-0,39	1.877	6,74	2.095	5,07	3.972	5,74
O	Administración Pública y defensa; Seguridad Social	4.964	8.559	13.523	-103	-2,03	-554	-6,08	-657	-4,63	1.101	28,50	833	10,78	1.934	16,69
P	Educación	2.889	8.406	11.295	-152	-5,00	-609	-6,76	-761	-6,31	310	12,02	787	10,33	1.097	10,76
Q	Actividades sanitarias y de servicios sociales	2.827	14.854	17.681	-43	-1,50	-280	-1,85	-323	-1,79	356	14,41	902	6,47	1.258	7,66
S	Otros servicios	4.021	3.987	8.008	-31	-0,77	-158	-3,81	-189	-2,31	441	12,32	161	4,21	602	8,13
R	Actividades artísticas, recreativas y de entrenimi	3.755	8.655	12.410	32	0,86	-146	-1,66	-114	-0,91	440	13,27	596	7,40	1.036	9,11
T	Actividades de los hogares como empleadores de per	1.561	1.221	2.782	-18	-1,14	11	0,91	-7	-0,25	210	15,54	188	18,20	398	16,69
U	Actividades de organizaciones y organismos extrate	61	100	161	3	5,17	1	1,01	4	2,55	10	19,61	42	72,41	52	47,71
	SERVICIOS	143.554	208.734	352.288	-701	-0,49	-3.221	-1,52	-3.922	-1,10	8.212	6,07	10.934	5,53	19.146	5,75
X	Sin empleo anterior	8.536	15.061	23.597	-67	-0,78	62	0,41	-5	-0,02	398	4,89	1.402	10,26	1.800	8,26
	COLECTIVO SIN EMPLEO ANTERIOR	8.536	15.061	23.597	-67	-0,78	62	0,41	-5	-0,02	398	4,89	1.402	10,26	1.800	8,26

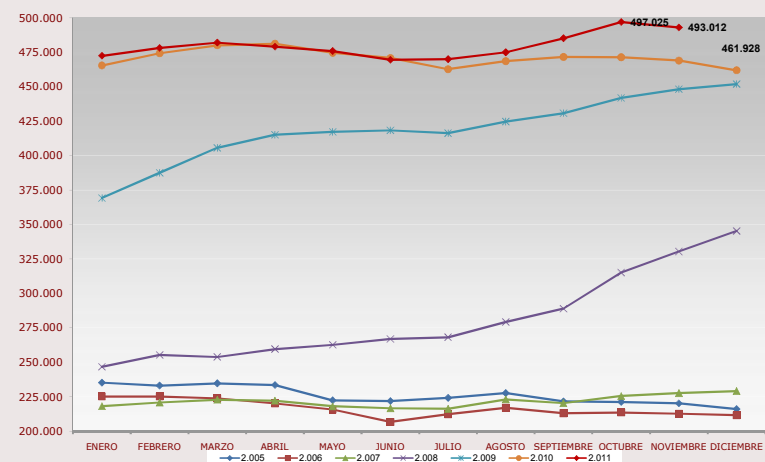
PARO REGISTRADO COMUNIDAD DE MADRID

		NOVIEMBRE 2.011			VARIACION INTERMENSUAL						VARIACION INTERANUAL					
		SEXO			HOMBRES		MUJERES		TOTAL		HOMBRES		MUJERES		TOTAL	
		Hombre	Mujer	Total	V.A.	%	V.A.	%	V.A.	%	V.A.	%	V.A.	%	V.A.	%
NACIONALIDAD																
0	Española	181.617	209.985	391.602	-1.300	-0,71	-4.183	-1,95	-5.483	-1,38	11.858	6,99	10.827	5,44	22.685	6,15
1	Comunitaria	18.227	12.737	30.964	439	2,47	194	1,55	633	2,09	15	0,08	428	3,48	443	1,45
2	Extracomunitaria	41.886	28.560	70.446	463	1,12	374	1,33	837	1,20	-618	-1,45	1.423	5,24	805	1,16
TIEMPO EN DESEMPLEO																
P.L.D	<3 MESES	90.245	79.316	169.561	2.392	2,72	671	0,85	3.063	1,84	5.747	6,80	3.913	5,19	9.660	6,04
	3-6 MESES	37.241	34.364	71.605	-1.003	-2,62	-1.704	-4,72	-2.707	-3,64	1.704	4,80	1.004	3,01	2.708	3,93
	6-12 MESES	43.534	42.405	85.939	-347	-0,79	-1.067	-2,45	-1.414	-1,62	377	0,87	186	0,44	563	0,66
	1-2 AÑOS	40.622	46.370	86.992	-1.432	-3,41	-1.392	-2,91	-2.824	-3,14	-6.560	-13,90	-2.854	-5,80	-9.414	-9,76
	2-3 AÑOS	17.809	23.293	41.102	-576	-3,13	-522	-2,19	-1.098	-2,60	4.393	32,74	5.032	27,56	9.425	29,75
	3-4 AÑOS	7.386	10.571	17.957	471	6,81	313	3,05	784	4,57	4.574	162,66	3.411	47,64	7.985	80,07
	> 4 AÑOS	4.893	14.963	19.856	97	2,02	86	0,58	183	0,93	1.020	26,34	1.986	15,30	3.006	17,84
Subtotal Paro Larga Duración		70.710	95.197	165.907	-1.440	-2,00	-1.515	-1,57	-2.955	-1,75	3.427	5,09	7.575	8,65	11.002	7,10
TOTAL		241.730	251.282	493.012	-398	-0,16	-3.615	-1,42	-4.013	-0,81	11.255	4,88	12.678	5,31	23.933	5,10

PARO REGISTRADO COMUNIDAD DE MADRID - NOVIEMBRE 2.011



SERIE PARO REGISTRADO COMUNIDAD DE MADRID



Resumen Mensual Paro y Contratos Registrados, Madrid y España

PARO REGISTRADO		Datos Noviembre 2011	Variación intermensual		Variación interanual	
			Diferencia	%	Diferencia	%
COMUNIDAD DE MADRID	AMBOS SEXOS	493.012	-4.013	-0,81%	23.933	5,10%
	Hombres	241.730	-398	-0,16%	11.255	4,88%
	Mujeres	251.282	-3.615	-1,42%	12.678	5,31%
	Menores de 25	52.244	-570	-1,08%	541	1,05%
	Hombres	28.313	-64	-0,23%	-181	-0,64%
	Mujeres	23.931	-506	-2,07%	722	3,11%
	Agricultura	3.529	-7	-0,20%	500	16,51%
	Industria	40.539	-404	-0,99%	1.116	2,83%
	Construcción	73.059	325	0,45%	1.371	1,91%
	Servicios	352.288	-3.922	-1,10%	19.146	5,75%
	S/E Anterior	23.597	-5	-0,02%	1.848	8,50%
	Españoles	391.602	-5.483	-1,38%	22.685	6,15%
	Extranjeros:	101.410	1.470	1,47%	1.248	1,25%
Comunitarios	30.964	633	2,09%	443	1,45%	
No Comunitarios	70.446	837	1,20%	805	1,16%	
ESPAÑA	AMBOS SEXOS	4.420.462	59.536	1,37%	310.168	7,55%
	Hombres	2.179.563	31.610	1,47%	151.998	7,50%
	Mujeres	2.240.899	27.926	1,26%	158.170	7,59%
	Menores de 25	486.203	9.455	1,98%	24.794	5,37%
	Hombres	260.972	5.818	2,28%	7.960	3,15%
	Mujeres	225.231	3.637	1,64%	16.834	8,08%
	Españoles	3.795.033	49.872	1,33%	291.065	8,31%
	Extranjeros:	625.429	9.664	1,57%	19.103	3,15%
Comunitarios	197.477	5.115	2,66%	1.363	0,70%	
No Comunitarios	427.952	4.549	1,07%	17.740	4,32%	
CONTRATOS REGISTRADOS		Datos Noviembre 2011	Variación intermensual		Variación interanual	
			Diferencia	%	Diferencia	%
COM. DE MADRID	Indefinidos	18.924	-2.000	-9,56%	-4.100	-17,81%
	Temporales	130.792	-13.745	-9,51%	-1.444	-1,09%
	TOTAL CONTRATOS	149.716	-15.745	-9,52%	-5.544	-3,57%
	Indefinidos/Totales	12,64%	-0,01		-2,19	
	Agricultura	2,35%	-4,55		-2,09	
	Industria	19,53%	0,01		-1,49	
	Construcción	8,79%	-1,33		-2,79	
	Servicios	12,71%	0,15		-2,25	
ESPAÑA	Indefinidos	83.919	-13.346	-13,72%	-24.212	-22,39%
	Temporales	1.133.911	-63.625	-5,31%	-15.437	-1,34%
	TOTAL CONTRATOS	1.217.830	-76.971	-5,94%	-39.649	-3,15%
	Indefinidos/Totales	6,89%	-0,62		-1,71	

SERIE PARO REGISTRADO - COMUNIDAD DE MADRID -

MES	2.003	2.004	2.005	2.006	2.007	2.008	2.009	2.010	2.011
ENERO	258.009	259.943	235.260	225.259	218.201	246.797	369.256	465.452	472.468
FEBRERO	259.508	261.880	233.111	225.214	220.752	255.339	387.545	474.356	478.170
MARZO	262.846	258.131	234.722	223.860	222.811	253.924	405.673	480.022	482.025
ABRIL	260.161	260.796	233.518	220.235	222.172	259.611	415.142	481.244	479.070
MAYO	254.188	253.209	222.420	215.748	218.126	262.660	417.273	474.661	475.876
JUNIO	246.910	245.827	221.890	206.759	216.651	266.936	418.284	470.913	469.511
JULIO	245.033	240.799	224.153	212.432	216.289	268.135	416.264	462.720	469.957
AGOSTO	248.591	243.556	227.684	217.021	223.083	279.234	424.759	468.609	474.997
SEPTIEMBRE	249.869	241.335	221.671	213.081	220.372	288.972	430.784	471.643	485.206
OCTUBRE	255.921	242.181	221.285	213.581	225.543	315.159	441.858	471.388	497.025
NOVIEMBRE	253.147	239.216	220.227	212.754	227.629	330.439	448.224	469.079	493.012
DICIEMBRE	251.468	229.814	216.066	211.558	229.150	345.333	451.929	461.928	

VARIACIONES INTERMENSUALES ABSOLUTAS

MES	2.003	2.004	2.005	2.006	2.007	2.008	2.009	2.010	2.011
ENERO	10.202	8.475	5.446	9.193	6.643	17.647	23.923	13.523	10.540
FEBRERO	1.499	1.937	-2.149	-45	2.551	8.542	18.289	8.904	5.702
MARZO	3.338	-3.749	-236.436	-1.354	2.059	-1.415	18.128	5.666	3.855
ABRIL	-2.685	2.665	-1.204	-3.625	-639	5.687	9.469	1.222	-2.955
MAYO	-5.974	-7.587	-11.098	-4.487	-4.046	3.049	2.131	-6.583	-3.194
JUNIO	-7.277	-7.382	-530	-8.989	-1.475	4.276	1.011	-3.748	-6.365
JULIO	-1.877	-5.028	2.263	5.673	-362	1.199	-2.020	-8.193	446
AGOSTO	3.558	2.757	3.531	4.589	6.794	11.099	8.495	5.889	5.040
SEPTIEMBRE	1.278	-2.222	-6.013	-3.940	-2.711	9.738	6.025	3.034	10.209
OCTUBRE	6.052	846	-386	500	5.171	26.187	11.074	-255	11.819
NOVIEMBRE	-2.774	-2.964	-1.058	-827	2.086	15.280	6.366	-2.309	-4.013
DICIEMBRE	-1.679	-9.403	-4.161	-1.196	1.521	14.894	3.705	-7.151	

VARIACIONES INTERMENSUALES RELATIVAS

MES	2.003	2.004	2.005	2.006	2.007	2.008	2.009	2.010	2.011
ENERO	4,12	3,37	2,37	4,25	3,14	7,70	6,93	2,99	2,28
FEBRERO	0,58	0,74	-0,91	-0,02	1,17	3,46	4,95	1,91	1,21
MARZO	1,29	-1,43	-101,43	-0,60	0,93	-0,55	4,68	1,19	0,81
ABRIL	-1,02	1,03	-0,51	-1,62	-0,29	2,24	2,33	0,25	-0,61
MAYO	-2,30	-2,91	-4,75	-2,04	-1,82	1,17	0,51	-1,37	-0,67
JUNIO	-2,86	-2,92	-0,24	-4,17	-0,68	1,63	0,24	-0,79	-1,34
JULIO	-0,76	-2,05	1,02	2,74	-0,17	0,45	-0,48	-1,74	0,09
AGOSTO	1,45	1,14	1,58	2,16	3,14	4,14	2,04	1,27	1,07
SEPTIEMBRE	0,51	-0,91	-2,64	-1,82	-1,22	3,49	1,42	0,65	2,15
OCTUBRE	2,42	0,35	-0,17	0,23	2,35	9,06	2,57	-0,05	2,44
NOVIEMBRE	-1,08	-1,22	-0,48	-0,39	0,92	4,85	1,44	-0,49	-0,81
DICIEMBRE	-0,66	-3,93	-1,89	-0,56	0,67	4,51	0,83	-1,52	

VARIACIONES INTERANUALES ABSOLUTAS

MES	2.003	2.004	2.005	2.006	2.007	2.008	2.009	2.010	2.011
ENERO	21.178	1.935	-24.683	-10.001	-7.058	28.596	122.459	96.196	7.016
FEBRERO	10.702	2.372	-28.769	-7.897	-4.462	34.587	132.206	86.811	3.814
MARZO	16.589	-4.715	-23.409	-10.862	-1.049	31.113	151.749	74.349	2.003
ABRIL	10.701	635	-27.278	-13.283	1.937	37.439	155.531	66.102	-2.174
MAYO	11.744	-978	-30.789	-6.672	2.378	44.534	154.613	57.388	1.215
JUNIO	13.274	-1.083	-23.937	-15.131	9.892	50.285	151.348	52.629	-1.402
JULIO	7.101	-4.234	-16.646	-11.721	3.857	51.846	148.129	46.456	7.237
AGOSTO	6.600	-5.034	-15.872	-10.663	6.062	56.151	145.525	43.850	6.388
SEPTIEMBRE	4.007	-8.534	-19.664	-8.590	7.291	68.600	141.812	40.859	13.563
OCTUBRE	1.019	-13.740	-20.896	-7.704	11.962	89.616	126.699	29.530	25.637
NOVIEMBRE	2.087	-13.931	-18.989	-7.473	14.875	102.810	117.785	20.855	23.933
DICIEMBRE	3.662	-21.654	-13.748	-4.508	17.592	116.183	106.596	9.999	

VARIACIONES INTERANUALES RELATIVAS

MES	2.003	2.004	2.005	2.006	2.007	2.008	2.009	2.010	2.011
ENERO	8,94	0,75	-9,50	-4,25	-3,13	13,11	49,62	26,05	1,51
FEBRERO	4,30	0,91	-10,99	-3,39	-1,98	15,67	51,78	22,40	0,80
MARZO	6,74	-1,79	-9,07	-4,63	-0,47	13,96	59,76	18,33	0,42
ABRIL	4,29	0,24	-10,46	-5,69	0,88	16,85	59,91	15,92	-0,45
MAYO	4,84	-0,38	-12,16	-3,00	1,10	20,42	58,86	13,75	0,26
JUNIO	5,68	-0,44	-9,74	-6,82	4,78	23,21	56,70	12,58	-0,30
JULIO	2,98	-1,73	-6,91	-5,23	1,82	23,97	55,24	11,16	1,56
AGOSTO	2,73	-2,03	-6,52	-4,68	2,79	25,17	52,12	10,32	1,36
SEPTIEMBRE	1,63	-3,42	-8,15	-3,88	3,42	31,13	49,07	9,48	2,88
OCTUBRE	0,40	-5,37	-8,63	-3,48	5,60	39,73	40,20	6,68	5,44
NOVIEMBRE	0,83	-5,50	-7,94	-3,39	6,99	45,17	35,65	4,65	5,10
DICIEMBRE	1,48	-8,61	-5,98	-2,09	8,32	50,70	30,87	2,21	

ESPAÑA SERIE PARO REGISTRADO - ESPAÑA -

MES	2.003	2.004	2.005	2.006	2.007	2.008	2.009	2.010	2.011
ENERO	2.185.156	2.232.560	2.176.599	2.171.503	2.082.508	2.261.925	3.327.801	4.048.493	4.231.003
FEBRERO	2.180.216	2.219.300	2.165.420	2.169.277	2.075.275	2.315.331	3.481.859	4.130.625	4.299.263
MARZO	2.163.498	2.181.546	2.144.835	2.148.530	2.059.451	2.300.975	3.605.402	4.166.613	4.333.669
ABRIL	2.104.475	2.162.405	2.095.945	2.075.676	2.023.124	2.338.517	3.644.880	4.142.425	4.269.360
MAYO	2.035.601	2.090.702	2.007.393	2.004.528	1.973.231	2.353.575	3.620.139	4.066.202	4.189.659
JUNIO	2.020.367	2.054.113	1.974.860	1.959.754	1.965.869	2.390.424	3.564.889	3.982.368	4.121.801
JULIO	1.995.964	2.014.218	1.989.417	1.954.984	1.970.338	2.426.916	3.544.095	3.908.578	4.079.742
AGOSTO	2.016.675	2.049.639	2.019.110	1.983.677	2.028.296	2.530.001	3.629.080	3.969.661	4.130.927
SEPTIEMBRE	2.039.630	2.050.514	2.013.286	1.966.166	2.017.363	2.625.368	3.709.447	4.017.763	4.226.744
OCTUBRE	2.096.606	2.075.811	2.052.861	1.992.836	2.048.577	2.818.026	3.808.353	4.085.976	4.360.926
NOVIEMBRE	2.143.206	2.121.089	2.095.580	2.023.164	2.094.473	2.989.269	3.868.946	4.110.294	4.420.462
DICIEMBRE	2.181.248	2.112.715	2.102.937	2.022.873	2.129.547	3.128.963	3.923.603	4.100.073	

VARIACIONES INTERMENSUALES ABSOLUTAS

MES	2.003	2.004	2.005	2.006	2.007	2.008	2.009	2.010	2.011
ENERO	58.138	51.312	63.884	68.566	59.635	132.378	198.838	124.890	130.930
FEBRERO	-4.940	-13.260	-11.179	-2.226	-7.233	53.406	154.058	82.132	68.260
MARZO	-16.718	-37.754	-300.692	-20.747	-15.824	-14.356	123.543	35.988	34.406
ABRIL	-59.023	-19.141	-48.890	-72.854	-36.327	37.542	39.478	-24.188	-64.309
MAYO	-68.874	-71.703	-88.552	-71.148	-49.893	15.058	-24.741	-76.223	-79.701
JUNIO	-15.234	-36.589	-32.533	-44.774	-7.362	36.849	-55.250	-83.834	-67.858
JULIO	-24.403	-39.895	14.557	-4.770	4.469	36.492	-20.794	-73.790	-42.059
AGOSTO	20.711	35.421	29.693	28.693	57.958	103.085	84.985	61.083	51.185
SEPTIEMBRE	22.955	875	-5.824	-17.511	-10.933	95.367	80.367	48.102	95.817
OCTUBRE	56.976	25.297	39.575	26.670	31.214	192.658	98.906	68.213	134.182
NOVIEMBRE	46.600	45.278	42.719	30.328	45.896	171.243	60.593	24.318	59.536
DICIEMBRE	38.042	-8.374	7.357	-291	35.074	139.694	54.657	-10.221	

VARIACIONES INTERMENSUALES RELATIVAS

MES	2.003	2.004	2.005	2.006	2.007	2.008	2.009	2.010	2.011
ENERO	2,73	2,35	3,02	3,26	2,95	6,22	6,35	3,18	3,19
FEBRERO	-0,23	-0,59	-0,51	-0,10	-0,35	2,36	4,63	2,03	1,61
MARZO	-0,77	-1,70	-0,95	-0,96	-0,76	-0,62	3,55	0,87	0,80
ABRIL	-2,73	-0,88	-2,28	-3,39	-1,76	1,63	1,09	-0,58	-1,48
MAYO	-3,27	-3,32	-4,22	-3,43	-2,47	0,64	-0,68	-1,84	-1,87
JUNIO	-0,75	-1,75	-1,62	-2,23	-0,37	1,57	-1,53	-2,06	-1,62
JULIO	-1,21	-1,94	0,74	-0,24	0,23	1,53	-0,58	-1,85	-1,02
AGOSTO	1,04	1,76	1,49	1,47	2,94	4,25	2,40	1,56	1,25
SEPTIEMBRE	1,14	0,04	-0,29	-0,88	-0,54	3,77	2,21	1,21	2,32
OCTUBRE	2,79	1,23	1,97	1,36	1,55	7,34	2,67	1,70	3,17
NOVIEMBRE	2,22	2,18	2,08	1,52	2,24	6,08	1,59	0,60	1,37
DICIEMBRE	1,78	-0,39	0,35	-0,01	1,67	4,67	1,41	-0,25	

VARIACIONES INTERANUALES ABSOLUTAS

MES	2.003	2.004	2.005	2.006	2.007	2.008	2.009	2.010	2.011
ENERO	110.134	47.404	-55.961	-5.096	-88.995	179.417	1.065.876	720.692	182.510
FEBRERO	30.308	39.084	-53.880	3.857	-94.002	240.056	1.166.528	648.766	168.638
MARZO	80.395	18.048	-36.711	3.695	-89.079	241.524	1.304.427	561.211	167.056
ABRIL	44.405	57.930	-66.460	-20.269	-52.552	315.393	1.306.363	497.545	126.935
MAYO	32.677	55.101	-83.309	-2.865	-31.297	380.344	1.266.564	446.063	123.457
JUNIO	57.404	33.746	-79.253	-15.106	6.115	424.555	1.174.465	417.479	139.433
JULIO	34.112	18.254	-24.801	-34.433	15.354	456.578	1.117.179	364.483	171.164
AGOSTO	32.693	32.964	-30.529	-35.433	44.619	501.705	1.099.079	340.581	161.266
SEPTIEMBRE	32.844	10.884	-37.228	-47.120	51.197	608.005	1.084.079	308.316	208.981
OCTUBRE	32.094	-20.795	-22.950	-60.025	55.741	769.449	990.327	277.623	274.950
NOVIEMBRE	26.062	-22.117	-25.509	-72.416	71.309	894.796	879.677	241.348	310.168
DICIEMBRE	54.230	-68.533	-9.778	-80.064	106.674	999.416	794.640	176.470	

VARIACIONES INTERANUALES RELATIVAS

MES	2.003	2.004	2.005	2.006	2.007	2.008	2.009	2.010	2.011
ENERO	5,31	2,17	-2,51	-0,23	-4,10	8,62	47,12	21,66	4,51
FEBRERO	1,41	1,79	-2,43	0,18	-4,33	11,57	50,38	18,63	4,08
MARZO	3,86	0,83	-1,68	0,17	-4,15	11,73	56,69	15,57	4,01
ABRIL	2,16	2,75	-3,07	-0,97	-2,53	15,59	55,86	13,65	3,06
MAYO	1,63	2,71	-3,98	-0,14	-1,56	19,28	53,81	12,32	3,04
JUNIO	2,92	1,67	-3,86	-0,76	0,31	21,60	49,13	11,71	3,50
JULIO	1,74	0,91	-1,23	-1,73	0,79	23,17	46,03	10,28	4,38
AGOSTO	1,65	1,63	-1,49	-1,75	2,25	24,74	43,44	9,38	4,06
SEPTIEMBRE	1,64	0,53	-1,82	-2,34	2,60	30,14	41,29	8,31	5,20
OCTUBRE	1,55	-0,99	-1,11	-2,92	2,80	37,56	35,14	7,29	6,73
NOVIEMBRE	1,23	-1,03	-1,20	-3,46	3,52	42,72	29,43	6,24	7,55
DICIEMBRE	2,55	-3,14	-0,46	-3,81	5,27	46,93	25,40	4,50	