



### Paro Registrado

**El paro desciende en 4.303 personas, el 0,87%**

En el mes de diciembre el paro desciende en la Comunidad de Madrid un 0,87%, lo que equivale a 4.303 personas menos que en el mes anterior, por lo que la cifra total de paro se sitúa en 488.709 personas, si comparamos esta cifra con la correspondiente a la del mismo mes del año anterior, supone un incremento interanual de un 5,80%, 26.781 parados más.

En España, la cifra de paro es de 4.422.359, significa un crecimiento mensual del 0,04%, 1.897 personas, e interanual del 7,86%, 322.286 parados más.

**El paro baja entre las mujeres un 2,02% y entre los jóvenes un 9,22%**

La bajada del paro se concentra en el grupo de mujeres, con un descenso total del 2,02%, 5.083 paradas menos que en noviembre, con un total de 246.199 mujeres, representa una subida del 6,04%, 14.029 mujeres más que en diciembre de 2.010.

En el colectivo de hombres el paro se sitúa en 242.510, implica un crecimiento del 0,32%, 780 parados más que en noviembre pasado, con respecto al año anterior el incremento es del 5,55%, 12.752 parados más.

Entre los jóvenes menores de 25 años, el paro desciende un 9,22%, 4.817 jóvenes parados menos que en el mes anterior, no obstante respecto a diciembre de 2.010 se produce una subida de un 2%, con 928 jóvenes parados más, siendo la cifra total 47.427.

**Los mayores descensos de paro se producen en Servicios con 5.073 parados menos**

Por sectores económicos, el descenso del paro se concentra en Servicios con un 1,44% menos que en noviembre, 5.073 personas, y en el colectivo de "Sin Empleo Anterior", que desciende en un 5,98%, 1.411 personas. En Agricultura la bajada es del 1,64%, sin embargo el paro sube en Industria 19 centésimas y en Construcción un 2,96%.

La evolución interanual del paro por sectores presenta incrementos en todos ellos: un 17,62% en Agricultura, un 3,98% en Industria, un 1,44% en Construcción, un 6,86% en Servicios y un 6,45% en el grupo de "Sin Empleo Anterior".

El número total de contratos formalizados en Diciembre en la Región fueron 132.828, de los cuales 15.095 son contratos indefinidos y 117.733 son temporales. El número total de contratos supone un descenso respecto a noviembre del 11,28% y respecto al mismo mes del año anterior un 2,14% menos.

### Contratos

**Se formalizan en la región 132.828 contratos**

Por tipología de contratos, los indefinidos en la Región bajan en el mes un 20,23% y en el año un 24,16%. Los contratos temporales se reducen en el mes un 9,98% y en el año se incrementan un 1,64%.

En España, el número total de contratos es de 1.165.465, lo que supone un descenso mensual del 4,30% y anual del 2,05%. Por tipología de contratos, los indefinidos caen un 21,74% en el mes, situándose en 65.678 contratos que con respecto al año supone una bajada del 29,61%. Los contratos temporales cayeron en el mes un 3,01% y en el año crecieron un 0,29%, formalizándose un total de 1.099.787 contratos temporales.

**El 11,36% de los contratos son indefinidos**

La tasa de contratos indefinidos sobre el total en la Región es de 11,36%, 1,28 puntos porcentuales inferior a la tasa de noviembre pasado, comparado con diciembre de 2.010 representa un descenso de 3,30 p.p. La misma tasa para España se reduce a la mitad y se sitúa en el 5,64%, 1,26 puntos inferior a la del pasado mes y 2,2 p.p. por debajo de la del mismo mes del año anterior.

**PARO REGISTRADO COMUNIDAD DE MADRID**

		DICIEMBRE 2.011			VARIACION INTERMENSUAL						VARIACION INTERANUAL					
		SEXO			HOMBRES		MUJERES		TOTAL		HOMBRES		MUJERES		TOTAL	
		Hombre	Mujer	Total	V.A.	%	V.A.	%	V.A.	%	V.A.	%	V.A.	%	V.A.	%
<b>EDAD</b>																
<b>&lt; 25</b>	<20	6.581	4.829	11.410	-1.023	-13,45	-921	-16,02	-1.944	-14,56	-254	-3,72	-60	-1,23	-314	-2,68
	20 - 24	19.420	16.597	36.017	-1.289	-6,22	-1.584	-8,71	-2.873	-7,39	509	2,69	733	4,62	1.242	3,57
	<b>Subtotal &lt; 25</b>	<b>26.001</b>	<b>21.426</b>	<b>47.427</b>	<b>-2.312</b>	<b>-8,17</b>	<b>-2.505</b>	<b>-10,47</b>	<b>-4.817</b>	<b>-9,22</b>	<b>255</b>	<b>0,99</b>	<b>673</b>	<b>3,24</b>	<b>928</b>	<b>2,00</b>
<b>25-44</b>	25 - 29	26.387	25.753	52.140	-375	-1,40	-842	-3,17	-1.217	-2,28	-1.386	-4,99	-725	-2,74	-2.111	-3,89
	30 - 34	33.277	34.508	67.785	65	0,20	-633	-1,80	-568	-0,83	-639	-1,88	-748	-2,12	-1.387	-2,01
	35 - 39	35.433	37.938	73.371	714	2,06	-431	-1,12	283	0,39	1.748	5,19	1.493	4,10	3.241	4,62
	40 - 44	32.385	33.910	66.295	562	1,77	-367	-1,07	195	0,30	2.365	7,88	2.610	8,34	4.975	8,11
	<b>Subtotal 25 - 44</b>	<b>127.482</b>	<b>132.109</b>	<b>259.591</b>	<b>966</b>	<b>0,76</b>	<b>-2.273</b>	<b>-1,69</b>	<b>-1.307</b>	<b>-0,50</b>	<b>2.088</b>	<b>1,67</b>	<b>2.630</b>	<b>2,03</b>	<b>4.718</b>	<b>1,85</b>
<b>&gt; 45</b>	45 - 49	28.756	29.657	58.413	666	2,37	-283	-0,95	383	0,66	3.509	13,90	3.481	13,30	6.990	13,59
	50 - 54	24.176	25.823	49.999	713	3,04	-56	-0,22	657	1,33	3.230	15,42	2.820	12,26	6.050	13,77
	55 - 59	21.451	22.685	44.136	474	2,26	-42	-0,18	432	0,99	3.011	16,33	2.792	14,04	5.803	15,14
	60 +	14.644	14.499	29.143	273	1,90	76	0,53	349	1,21	659	4,71	1.633	12,69	2.292	8,54
	<b>Subtotal &gt; 45</b>	<b>89.027</b>	<b>92.664</b>	<b>181.691</b>	<b>2.126</b>	<b>2,45</b>	<b>-305</b>	<b>-0,33</b>	<b>1.821</b>	<b>1,01</b>	<b>10.409</b>	<b>13,24</b>	<b>10.726</b>	<b>13,09</b>	<b>21.135</b>	<b>13,16</b>
<b>Total</b>		<b>242.510</b>	<b>246.199</b>	<b>488.709</b>	<b>780</b>	<b>0,32</b>	<b>-5.083</b>	<b>-2,02</b>	<b>-4.303</b>	<b>-0,87</b>	<b>12.752</b>	<b>5,55</b>	<b>14.029</b>	<b>6,04</b>	<b>26.781</b>	<b>5,80</b>
<b>NIVEL FORMATIVO</b>																
11	Estudios primarios incompletos	23.784	16.999	40.783	324	1,38	-292	-1,69	32	0,08	744	3,23	1.408	9,03	2.152	5,57
12	Estudios primarios completos	33.876	26.600	60.476	786	2,38	25	0,09	811	1,36	10.535	45,14	9.283	53,61	19.818	48,74
21	Prog. for. Inserc. laboral sin titulación 1ª et. secundaria (+ 300 horas)	885	632	1.517	-8	-0,90	-7	-1,10	-15	-0,98	-14	-1,56	7	1,12	-7	-0,46
22	1ª et. ed. secundaria sin tit. grad. escolar o equivalente	45.866	32.872	78.738	-99	-0,22	-991	-2,93	-1.090	-1,37	-556	-1,20	-488	-1,46	-1.044	-1,31
23	1ª et. ed. secundaria con título graduado escolar o equivalente	61.693	62.396	124.089	-221	-0,36	-1.614	-2,52	-1.835	-1,46	750	1,23	-377	-0,60	373	0,30
31	Prog. form. Inserc. laboral con titu. secundaria 1ª et. (+ 300 horas)	263	217	480	7	2,73	2	0,93	9	1,91	-40	-13,20	-23	-9,58	-63	-11,60
32	Enseñanzas bachillerato	27.228	34.956	62.184	-199	-0,73	-633	-1,78	-832	-1,32	486	1,82	351	1,01	837	1,36
33	Gº medio f.p. específica, artes plásticas y diseño y deportivas	10.842	16.716	27.558	-146	-1,33	-777	-4,44	-923	-3,24	686	6,75	896	5,66	1.582	6,09
34	Gº medio música y danza	55	65	120	3	5,77	1	1,56	4	3,45	2	3,77	-3	-4,41	-1	-0,83
41	Prog. for. inserción laboral precisan tit. secundaria 2ª et. (+ 300 horas)	53	48	101	5	10,42	4	9,09	9	9,78	1	1,92	1	2,13	2	2,02
51	Gº superior f.p. especif. y equival., artes plásticas, diseño y deportivas	9.683	13.303	22.986	42	0,44	-421	-3,07	-379	-1,62	383	4,12	713	5,66	1.096	5,01
52	Tit. propios universi. y otras enseñ. precisan tit. bachiller (2 y + años)	74	69	143	3	4,23	-6	-8,00	-3	-2,05	9	13,85	-2	-2,82	7	5,15
53	Prog. form. inserción laboral precisan f.p. Gº superior (+ 300 horas)	9	10	19	-3	-25,00	-2	-16,67	-5	-20,83	-5	-35,71	-3	-23,08	-8	-29,63
54	Diplomados o equivalente	6.789	11.903	18.692	32	0,47	-333	-2,72	-301	-1,58	-35	-0,51	712	6,36	677	3,76
55	Licenciados o equivalente	16.002	24.883	40.885	161	1,02	17	0,07	178	0,44	173	1,09	1.310	5,56	1.483	3,76
56	Estud. oficial. especialización profesional	98	220	318	-11	-10,09	16	7,84	5	1,60	0	0,00	36	19,57	36	12,77
61	Doctorado universitario	209	307	516	-1	-0,48	5	1,66	4	0,78	3	1,46	31	11,23	34	7,05
77	No asignados	191	267	458	8	4,37	19	7,66	27	6	167	695,8	215	413,5	382	502,6
80	Sin estudios	4.910	3.736	8.646	97	2,02	-96	-2,51	1	0,01	-537	-9,86	-38	-1,01	-575	-6,24

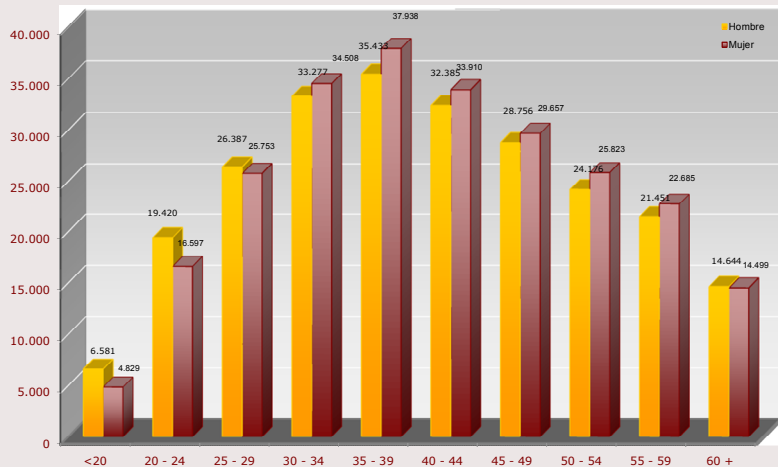
**PARO REGISTRADO COMUNIDAD DE MADRID**

		DICIEMBRE 2.011			VARIACION INTERMENSUAL						VARIACION INTERANUAL					
		SEXO			HOMBRES		MUJERES		TOTAL		HOMBRES		MUJERES		TOTAL	
		Hombre	Mujer	Total	V.A.	%	V.A.	%	V.A.	%	V.A.	%	V.A.	%	V.A.	%
<b>GRUPOS PROFESIONALES (CNO 2011)</b>																
0	Ocupaciones militares	106	26	132	-12	-10,17	-2	-7,14	-14	-9,59	1	0,95	4	18,18	5	3,94
1	Directores y gerentes	5.832	2.408	8.240	82	1,43	-5	-0,21	77	0,94	-432	-6,90	-292	-10,81	-724	-8,08
2	Técnicos y profesionales científicos e intelectuales	22.967	31.002	53.969	203	0,89	-450	-1,43	-247	-0,46	4.954	27,50	6.013	24,06	10.967	25,50
3	Técnicos; profesionales de apoyo	23.744	18.503	42.247	99	0,42	-232	-1,24	-133	-0,31	-593	-2,44	-3.420	-15,60	-4.013	-8,67
4	Empleados contables, administrativos y otros de oficina	14.128	53.184	67.312	-24	-0,17	-466	-0,87	-490	-0,72	-33	-0,23	-2.739	-4,90	-2.772	-3,96
5	Trabaj. servic. restauración, personales, protección y vendedores	28.232	68.128	96.360	-676	-2,34	-2.584	-3,65	-3.260	-3,27	9.237	48,63	14.184	26,29	23.421	32,11
6	Trabaj. cualific. sector agrícola, ganadero, forestal y pesquero	4.172	1.403	5.575	6	0,14	-39	-2,70	-33	-0,59	288	7,42	-35	-2,43	253	4,75
7	Artesanos y trabaj. cualific. industria manufacturera y construcción	79.942	4.448	84.390	1.599	2,04	-41	-0,91	1.558	1,88	3.450	4,51	76	1,74	3.526	4,36
8	Operadores de instalaciones y maquinaria, y montadores	22.691	4.502	27.193	91	0,40	-10	-0,22	81	0,30	-497	-2,14	-281	-5,87	-778	-2,78
9	Ocupaciones elementales	40.696	62.595	103.291	-588	-1,42	-1.254	-1,96	-1.842	-1,75	-3.623	-8,17	519	0,84	-3.104	-2,92
<b>SECTORES Y SECCIONES DE ACTIVIDAD</b>																
A	Agricultura, ganadería, silvicultura y pesca	2.430	1.041	3.471	-46	-1,86	-12	-1,14	-58	-1,64	360	17,39	160	18,16	520	17,62
	<b>AGRICULTURA</b>	<b>2.430</b>	<b>1.041</b>	<b>3.471</b>	<b>-46</b>	<b>-1,86</b>	<b>-12</b>	<b>-1,14</b>	<b>-58</b>	<b>-1,64</b>	<b>360</b>	<b>17,39</b>	<b>160</b>	<b>18,16</b>	<b>520</b>	<b>17,62</b>
B	Industrias extractivas	276	269	545	-2	-0,72	-10	-3,58	-12	-2,15	-18	-6,12	-15	-5,28	-33	-5,71
C	Industria manufacturera	19.623	14.643	34.266	378	1,96	-100	-0,68	278	0,82	1.133	6,13	109	0,75	1.242	3,76
D	Suministro de energía eléctrica, gas, vapor y aire	156	78	234	4	2,63	-5	-6,02	-1	-0,43	43	38,05	1	1,30	44	23,16
E	Suministro de agua, actividades de saneamiento, ge	2.786	2.784	5.570	-97	-3,36	-92	-3,20	-189	-3,28	128	4,82	175	6,71	303	5,75
	<b>INDUSTRIA</b>	<b>22.841</b>	<b>17.774</b>	<b>40.615</b>	<b>283</b>	<b>1,25</b>	<b>-207</b>	<b>-1,15</b>	<b>76</b>	<b>0,19</b>	<b>1.286</b>	<b>5,97</b>	<b>270</b>	<b>1,54</b>	<b>1.556</b>	<b>3,98</b>
F	Construcción	66.774	8.448	75.222	2.168	3,36	-5	-0,06	2.163	2,96	968	1,47	100	1,20	1.068	1,44
	<b>CONSTRUCCION</b>	<b>66.774</b>	<b>8.448</b>	<b>75.222</b>	<b>2.168</b>	<b>3,36</b>	<b>-5</b>	<b>-0,06</b>	<b>2.163</b>	<b>2,96</b>	<b>968</b>	<b>1,47</b>	<b>100</b>	<b>1,20</b>	<b>1.068</b>	<b>1,44</b>
G	Comercio al por mayor y al por menor; reparación d	25.178	35.270	60.448	-202	-0,80	-798	-2,21	-1.000	-1,63	1.075	4,46	1.709	5,09	2.784	4,83
H	Transporte y almacenamiento	12.788	6.073	18.861	-41	-0,32	-102	-1,65	-143	-0,75	1.157	9,95	522	9,40	1.679	9,77
I	Hostelería	13.680	22.250	35.930	-148	-1,07	-272	-1,21	-420	-1,16	1.960	16,72	2.251	11,26	4.211	13,28
J	Información y comunicaciones	7.404	7.765	15.169	113	1,55	-9	-0,12	104	0,69	346	4,90	344	4,64	690	4,77
K	Actividades financieras y de seguros	1.783	2.602	4.385	13	0,73	-9	-0,34	4	0,09	391	28,09	254	10,82	645	17,25
L	Actividades inmobiliarias	1.252	2.016	3.268	-3	-0,24	-1	-0,05	-4	-0,12	-67	-5,08	-96	-4,55	-163	-4,75
M	Actividades profesionales, científicas y técnicas	31.278	41.794	73.072	-135	-0,43	-553	-1,31	-688	-0,93	-398	-1,26	1.041	2,55	643	0,89
N	Actividades administrativas y servicios auxiliares	29.507	42.697	72.204	-203	-0,68	-741	-1,71	-944	-1,29	2.361	8,70	2.280	5,64	4.641	6,87
O	Administración Pública y defensa; Seguridad Social	4.927	8.479	13.406	-37	-0,75	-80	-0,93	-117	-0,87	1.230	33,27	1.027	13,78	2.257	20,24
P	Educación	2.962	8.481	11.443	73	2,53	75	0,89	148	1,31	271	10,07	807	10,52	1.078	10,40
Q	Actividades sanitarias y de servicios sociales	2.611	13.532	16.143	-216	-7,64	-1.322	-8,90	-1.538	-8,70	416	18,95	1.088	8,74	1.504	10,27
S	Otros servicios	3.927	3.898	7.825	-94	-2,34	-89	-2,23	-183	-2,29	490	14,26	282	7,80	772	10,95
R	Actividades artísticas, recreativas y de entrenimi	3.737	8.485	12.222	-18	-0,48	-170	-1,96	-188	-1,51	455	13,86	632	8,05	1.087	9,76
T	Actividades de los hogares como empleadores de per	1.472	1.193	2.665	-89	-5,70	-28	-2,29	-117	-4,21	225	18,04	185	18,35	410	18,18
U	Actividades de organizaciones y organismos extrate	68	106	174	7	11,48	6	6,00	13	8,07	14	25,93	41	63,08	55	46,22
	<b>SERVICIOS</b>	<b>142.574</b>	<b>204.641</b>	<b>347.215</b>	<b>-980</b>	<b>-0,68</b>	<b>-4.093</b>	<b>-1,96</b>	<b>-5.073</b>	<b>-1,44</b>	<b>9.926</b>	<b>7,48</b>	<b>12.367</b>	<b>6,43</b>	<b>22.293</b>	<b>6,86</b>
X	Sin empleo anterior	7.891	14.295	22.186	-645	-7,56	-766	-5,09	-1.411	-5,98	212	2,76	1.132	8,60	1.344	6,45
	<b>COLECTIVO SIN EMPLEO ANTERIOR</b>	<b>7.891</b>	<b>14.295</b>	<b>22.186</b>	<b>-645</b>	<b>-7,56</b>	<b>-766</b>	<b>-5,09</b>	<b>-1.411</b>	<b>-5,98</b>	<b>212</b>	<b>2,76</b>	<b>1.132</b>	<b>8,60</b>	<b>1.344</b>	<b>6,45</b>

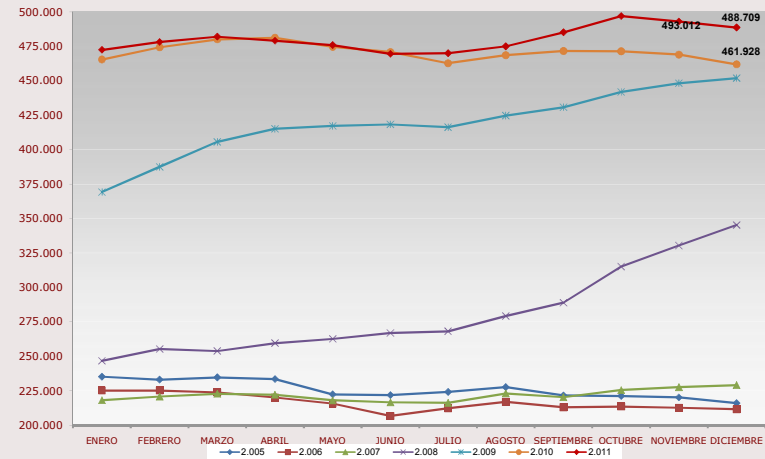
**PARO REGISTRADO COMUNIDAD DE MADRID**

		DICIEMBRE 2.011			VARIACION INTERMENSUAL						VARIACION INTERANUAL					
		SEXO			HOMBRES		MUJERES		TOTAL		HOMBRES		MUJERES		TOTAL	
		Hombre	Mujer	Total	V.A.	%	V.A.	%	V.A.	%	V.A.	%	V.A.	%	V.A.	%
<b>NACIONALIDAD</b>																
0	Española	181.607	205.733	387.340	-10	-0,01	-4.252	-2,02	-4.262	-1,09	13.174	7,82	11.953	6,17	25.127	6,94
1	Comunitaria	18.766	12.675	31.441	539	2,96	-62	-0,49	477	1,54	274	1,48	682	5,69	956	3,14
2	Extracomunitaria	42.137	27.791	69.928	251	0,60	-769	-2,69	-518	-0,74	-696	-1,62	1.394	5,28	698	1,01
<b>TIEMPO EN DESEMPLEO</b>																
P.L.D	<3 MESES	84.956	69.009	153.965	-5.289	-5,86	10.307	-12,99	-15.596	-9,20	5.329	6,69	4.714	7,33	10.043	6,98
	3-6 MESES	41.546	38.334	79.880	4.305	11,56	3.970	11,55	8.275	11,56	2.213	5,63	1.337	3,61	3.550	4,65
	6-12 MESES	44.540	43.988	88.528	1.006	2,31	1.583	3,73	2.589	3,01	1.612	3,76	895	2,08	2.507	2,91
	1-2 AÑOS	40.891	45.706	86.597	269	0,66	-664	-1,43	-395	-0,45	-5.837	-12,49	-3.018	-6,19	-8.855	-9,28
	2-3 AÑOS	17.719	23.213	40.932	-90	-0,51	-80	-0,34	-170	-0,41	3.383	23,60	4.300	22,74	7.683	23,11
	3-4 AÑOS	7.864	10.884	18.748	478	6,47	313	2,96	791	4,40	4.931	168,12	3.664	50,75	8.595	84,65
	> 4 AÑOS	4.994	15.065	20.059	101	2,06	102	0,68	203	1,02	1.121	28,94	2.137	16,53	3.258	19,39
	<b>Subtotal Paro Larga Duración</b>		<b>71.468</b>	<b>94.868</b>	<b>166.336</b>	<b>758</b>	<b>1,07</b>	<b>-329</b>	<b>-0,35</b>	<b>429</b>	<b>0,26</b>	<b>3.598</b>	<b>5,30</b>	<b>7.083</b>	<b>8,07</b>	<b>10.681</b>
<b>TOTAL</b>		<b>242.510</b>	<b>246.199</b>	<b>488.709</b>	<b>780</b>	<b>0,32</b>	<b>-5.083</b>	<b>-2,02</b>	<b>-4.303</b>	<b>-0,87</b>	<b>12.752</b>	<b>5,55</b>	<b>14.029</b>	<b>6,04</b>	<b>26.781</b>	<b>5,80</b>

PARO REGISTRADO COMUNIDAD DE MADRID - DICIEMBRE 2.011



SERIE PARO REGISTRADO COMUNIDAD DE MADRID



## Resumen Mensual Paro y Contratos Registrados, Madrid y España

PARO REGISTRADO		Datos Diciembre 2011	Variación intermensual		Variación interanual	
			Diferencia	%	Diferencia	%
COMUNIDAD DE MADRID	<b>AMBOS SEXOS</b>	<b>488.709</b>	<b>-4.303</b>	<b>-0,87%</b>	<b>26.781</b>	<b>5,80%</b>
	Hombres	242.510	780	0,32%	12.752	5,55%
	Mujeres	246.199	-5.083	-2,02%	14.029	6,04%
	<b>Menores de 25</b>	<b>47.427</b>	<b>-4.817</b>	<b>-9,22%</b>	<b>928</b>	<b>2,00%</b>
	Hombres	26.001	-2.312	-8,17%	255	0,99%
	Mujeres	21.426	-2.505	-10,47%	673	3,24%
	Agricultura	3.471	-58	-1,64%	520	17,62%
	Industria	40.615	76	0,19%	1.556	3,98%
	Construcción	75.222	2.163	2,96%	1.068	1,44%
	Servicios	347.215	-5.073	-1,44%	22.293	6,86%
	S/E Anterior	22.186	-1.411	-5,98%	1.344	6,45%
	Españoles	387.340	-4.262	-1,09%	25.127	6,94%
	Extranjeros:	101.369	-41	-0,04%	1.654	1,66%
Comunitarios	31.441	477	1,54%	956	3,14%	
No Comunitarios	69.928	-518	-0,74%	698	1,01%	
ESPAÑA	<b>AMBOS SEXOS</b>	<b>4.422.359</b>	<b>1.897</b>	<b>0,04%</b>	<b>322.286</b>	<b>7,86%</b>
	Hombres	2.209.738	30.175	1,38%	156.550	7,62%
	Mujeres	2.212.621	-28.278	-1,26%	165.736	8,10%
	<b>Menores de 25</b>	<b>460.561</b>	<b>-25.642</b>	<b>-5,27%</b>	<b>26.787</b>	<b>6,18%</b>
	Hombres	248.928	-12.044	-4,62%	8.469	3,52%
	Mujeres	211.633	-13.598	-6,04%	18.318	9,48%
	Españoles	3.796.456	1.423	0,04%	302.221	8,65%
	Extranjeros:	625.903	474	0,08%	20.065	3,31%
	Comunitarios	198.997	1.520	0,77%	1.732	0,88%
No Comunitarios	426.906	-1.046	-0,24%	18.333	4,49%	
<b>CONTRATOS REGISTRADOS</b>		<b>Datos Diciembre 2011</b>	<b>Variación intermensual</b>		<b>Variación interanual</b>	
			<b>Diferencia</b>	<b>%</b>	<b>Diferencia</b>	<b>%</b>
COM. DE MADRID	Indefinidos	15.095	-3.829	-20,23%	-4.810	-24,16%
	Temporales	117.733	-13.059	-9,98%	1.899	1,64%
	<b>TOTAL CONTRATOS</b>	<b>132.828</b>	<b>-16.888</b>	<b>-11,28%</b>	<b>-2.911</b>	<b>-2,14%</b>
	<b>Indefinidos/Totales</b>	<b>11,36%</b>	<b>-1,28</b>		<b>-3,30</b>	
	Agricultura	1,46%	-0,90		-1,28	
	Industria	15,66%	-3,88		-11,21	
	Construcción	9,64%	0,85		-2,93	
	Servicios	11,40%	-1,31		-3,02	
ESPAÑA	Indefinidos	65.678	-18.241	-21,74%	-27.493	-29,51%
	Temporales	1.099.787	-34.124	-3,01%	3.140	0,29%
	<b>TOTAL CONTRATOS</b>	<b>1.165.465</b>	<b>-52.365</b>	<b>-4,30%</b>	<b>-24.353</b>	<b>-2,05%</b>
	<b>Indefinidos/Totales</b>	<b>5,64%</b>	<b>-1,26</b>		<b>-2,20</b>	

**SERIE PARO REGISTRADO - COMUNIDAD DE MADRID -**

MES	2.003	2.004	2.005	2.006	2.007	2.008	2.009	2.010	2.011
ENERO	258.009	259.943	235.260	225.259	218.201	246.797	369.256	465.452	472.468
FEBRERO	259.508	261.880	233.111	225.214	220.752	255.339	387.545	474.356	478.170
MARZO	262.846	258.131	234.722	223.860	222.811	253.924	405.673	480.022	482.025
ABRIL	260.161	260.796	233.518	220.235	222.172	259.611	415.142	481.244	479.070
MAYO	254.188	253.209	222.420	215.748	218.126	262.660	417.273	474.661	475.876
JUNIO	246.910	245.827	221.890	206.759	216.651	266.936	418.284	470.913	469.511
JULIO	245.033	240.799	224.153	212.432	216.289	268.135	416.264	462.720	469.957
AGOSTO	248.591	243.556	227.684	217.021	223.083	279.234	424.759	468.609	474.997
SEPTIEMBRE	249.869	241.335	221.671	213.081	220.372	288.972	430.784	471.643	485.206
OCTUBRE	255.921	242.181	221.285	213.581	225.543	315.159	441.858	471.388	497.025
NOVIEMBRE	253.147	239.216	220.227	212.754	227.629	330.439	448.224	469.079	493.012
DICIEMBRE	251.468	229.814	216.066	211.558	229.150	345.333	451.929	461.928	<b>488.709</b>

**VARIACIONES INTERMENSUALES ABSOLUTAS**

MES	2.003	2.004	2.005	2.006	2.007	2.008	2.009	2.010	2.011
ENERO	10.202	8.475	5.446	9.193	6.643	17.647	23.923	13.523	10.540
FEBRERO	1.499	1.937	-2.149	-45	2.551	8.542	18.289	8.904	5.702
MARZO	3.338	-3.749	-236.436	-1.354	2.059	-1.415	18.128	5.666	3.855
ABRIL	-2.685	2.665	-1.204	-3.625	-639	5.687	9.469	1.222	-2.955
MAYO	-5.974	-7.587	-11.098	-4.487	-4.046	3.049	2.131	-6.583	-3.194
JUNIO	-7.277	-7.382	-530	-8.989	-1.475	4.276	1.011	-3.748	-6.365
JULIO	-1.877	-5.028	2.263	5.673	-362	1.199	-2.020	-8.193	446
AGOSTO	3.558	2.757	3.531	4.589	6.794	11.099	8.495	5.889	5.040
SEPTIEMBRE	1.278	-2.222	-6.013	-3.940	-2.711	9.738	6.025	3.034	10.209
OCTUBRE	6.052	846	-386	500	5.171	26.187	11.074	-255	11.819
NOVIEMBRE	-2.774	-2.964	-1.058	-827	2.086	15.280	6.366	-2.309	-4.013
DICIEMBRE	-1.679	-9.403	-4.161	-1.196	1.521	14.894	3.705	-7.151	<b>-4.303</b>

**VARIACIONES INTERMENSUALES RELATIVAS**

MES	2.003	2.004	2.005	2.006	2.007	2.008	2.009	2.010	2.011
ENERO	4,12	3,37	2,37	4,25	3,14	7,70	6,93	2,99	2,28
FEBRERO	0,58	0,74	-0,91	-0,02	1,17	3,46	4,95	1,91	1,21
MARZO	1,29	-1,43	-101,43	-0,60	0,93	-0,55	4,68	1,19	0,81
ABRIL	-1,02	1,03	-0,51	-1,62	-0,29	2,24	2,33	0,25	-0,61
MAYO	-2,30	-2,91	-4,75	-2,04	-1,82	1,17	0,51	-1,37	-0,67
JUNIO	-2,86	-2,92	-0,24	-4,17	-0,68	1,63	0,24	-0,79	-1,34
JULIO	-0,76	-2,05	1,02	2,74	-0,17	0,45	-0,48	-1,74	0,09
AGOSTO	1,45	1,14	1,58	2,16	3,14	4,14	2,04	1,27	1,07
SEPTIEMBRE	0,51	-0,91	-2,64	-1,82	-1,22	3,49	1,42	0,65	2,15
OCTUBRE	2,42	0,35	-0,17	0,23	2,35	9,06	2,57	-0,05	2,44
NOVIEMBRE	-1,08	-1,22	-0,48	-0,39	0,92	4,85	1,44	-0,49	-0,81
DICIEMBRE	-0,66	-3,93	-1,89	-0,56	0,67	4,51	0,83	-1,52	<b>-0,87</b>

**VARIACIONES INTERANUALES ABSOLUTAS**

MES	2.003	2.004	2.005	2.006	2.007	2.008	2.009	2.010	2.011
ENERO	21.178	1.935	-24.683	-10.001	-7.058	28.596	122.459	96.196	7.016
FEBRERO	10.702	2.372	-28.769	-7.897	-4.462	34.587	132.206	86.811	3.814
MARZO	16.589	-4.715	-23.409	-10.862	-1.049	31.113	151.749	74.349	2.003
ABRIL	10.701	635	-27.278	-13.283	1.937	37.439	155.531	66.102	-2.174
MAYO	11.744	-978	-30.789	-6.672	2.378	44.534	154.613	57.388	1.215
JUNIO	13.274	-1.083	-23.937	-15.131	9.892	50.285	151.348	52.629	-1.402
JULIO	7.101	-4.234	-16.646	-11.721	3.857	51.846	148.129	46.456	7.237
AGOSTO	6.600	-5.034	-15.872	-10.663	6.062	56.151	145.525	43.850	6.388
SEPTIEMBRE	4.007	-8.534	-19.664	-8.590	7.291	68.600	141.812	40.859	13.563
OCTUBRE	1.019	-13.740	-20.896	-7.704	11.962	89.616	126.699	29.530	25.637
NOVIEMBRE	2.087	-13.931	-18.989	-7.473	14.875	102.810	117.785	20.855	23.933
DICIEMBRE	3.662	-21.654	-13.748	-4.508	17.592	116.183	106.596	9.999	<b>26.781</b>

**VARIACIONES INTERANUALES RELATIVAS**

MES	2.003	2.004	2.005	2.006	2.007	2.008	2.009	2.010	2.011
ENERO	8,94	0,75	-9,50	-4,25	-3,13	13,11	49,62	26,05	1,51
FEBRERO	4,30	0,91	-10,99	-3,39	-1,98	15,67	51,78	22,40	0,80
MARZO	6,74	-1,79	-9,07	-4,63	-0,47	13,96	59,76	18,33	0,42
ABRIL	4,29	0,24	-10,46	-5,69	0,88	16,85	59,91	15,92	-0,45
MAYO	4,84	-0,38	-12,16	-3,00	1,10	20,42	58,86	13,75	0,26
JUNIO	5,68	-0,44	-9,74	-6,82	4,78	23,21	56,70	12,58	-0,30
JULIO	2,98	-1,73	-6,91	-5,23	1,82	23,97	55,24	11,16	1,56
AGOSTO	2,73	-2,03	-6,52	-4,68	2,79	25,17	52,12	10,32	1,36
SEPTIEMBRE	1,63	-3,42	-8,15	-3,88	3,42	31,13	49,07	9,48	2,88
OCTUBRE	0,40	-5,37	-8,63	-3,48	5,60	39,73	40,20	6,68	5,44
NOVIEMBRE	0,83	-5,50	-7,94	-3,39	6,99	45,17	35,65	4,65	5,10
DICIEMBRE	1,48	-8,61	-5,98	-2,09	8,32	50,70	30,87	2,21	<b>5,80</b>



**ESPAÑA SERIE PARO REGISTRADO - ESPAÑA -**

MES	2.003	2.004	2.005	2.006	2.007	2.008	2.009	2.010	2.011
ENERO	2.185.156	2.232.560	2.176.599	2.171.503	2.082.508	2.261.925	3.327.801	4.048.493	4.231.003
FEBRERO	2.180.216	2.219.300	2.165.420	2.169.277	2.075.275	2.315.331	3.481.859	4.130.625	4.299.263
MARZO	2.163.498	2.181.546	2.144.835	2.148.530	2.059.451	2.300.975	3.605.402	4.166.613	4.333.669
ABRIL	2.104.475	2.162.405	2.095.945	2.075.676	2.023.124	2.338.517	3.644.880	4.142.425	4.269.360
MAYO	2.035.601	2.090.702	2.007.393	2.004.528	1.973.231	2.353.575	3.620.139	4.066.202	4.189.659
JUNIO	2.020.367	2.054.113	1.974.860	1.959.754	1.965.869	2.390.424	3.564.889	3.982.368	4.121.801
JULIO	1.995.964	2.014.218	1.989.417	1.954.984	1.970.338	2.426.916	3.544.095	3.908.578	4.079.742
AGOSTO	2.016.675	2.049.639	2.019.110	1.983.677	2.028.296	2.530.001	3.629.080	3.969.661	4.130.927
SEPTIEMBRE	2.039.630	2.050.514	2.013.286	1.966.166	2.017.363	2.625.368	3.709.447	4.017.763	4.226.744
OCTUBRE	2.096.606	2.075.811	2.052.861	1.992.836	2.048.577	2.818.026	3.808.353	4.085.976	4.360.926
NOVIEMBRE	2.143.206	2.121.089	2.095.580	2.023.164	2.094.473	2.989.269	3.868.946	4.110.294	4.420.462
DICIEMBRE	2.181.248	2.112.715	2.102.937	2.022.873	2.129.547	3.128.963	3.923.603	4.100.073	<b>4.422.359</b>

**VARIACIONES INTERMENSUALES ABSOLUTAS**

MES	2.003	2.004	2.005	2.006	2.007	2.008	2.009	2.010	2.011
ENERO	58.138	51.312	63.884	68.566	59.635	132.378	198.838	124.890	130.930
FEBRERO	-4.940	-13.260	-11.179	-2.226	-7.233	53.406	154.058	82.132	68.260
MARZO	-16.718	-37.754	-300.692	-20.747	-15.824	-14.356	123.543	35.988	34.406
ABRIL	-59.023	-19.141	-48.890	-72.854	-36.327	37.542	39.478	-24.188	-64.309
MAYO	-68.874	-71.703	-88.552	-71.148	-49.893	15.058	-24.741	-76.223	-79.701
JUNIO	-15.234	-36.589	-32.533	-44.774	-7.362	36.849	-55.250	-83.834	-67.858
JULIO	-24.403	-39.895	14.557	-4.770	4.469	36.492	-20.794	-73.790	-42.059
AGOSTO	20.711	35.421	29.693	28.693	57.958	103.085	84.985	61.083	51.185
SEPTIEMBRE	22.955	875	-5.824	-17.511	-10.933	95.367	80.367	48.102	95.817
OCTUBRE	56.976	25.297	39.575	26.670	31.214	192.658	98.906	68.213	134.182
NOVIEMBRE	46.600	45.278	42.719	30.328	45.896	171.243	60.593	24.318	59.536
DICIEMBRE	38.042	-8.374	7.357	-291	35.074	139.694	54.657	-10.221	<b>1.897</b>

**VARIACIONES INTERMENSUALES RELATIVAS**

MES	2.003	2.004	2.005	2.006	2.007	2.008	2.009	2.010	2.011
ENERO	2,73	2,35	3,02	3,26	2,95	6,22	6,35	3,18	3,19
FEBRERO	-0,23	-0,59	-0,51	-0,10	-0,35	2,36	4,63	2,03	1,61
MARZO	-0,77	-1,70	-0,95	-0,96	-0,76	-0,62	3,55	0,87	0,80
ABRIL	-2,73	-0,88	-2,28	-3,39	-1,76	1,63	1,09	-0,58	-1,48
MAYO	-3,27	-3,32	-4,22	-3,43	-2,47	0,64	-0,68	-1,84	-1,87
JUNIO	-0,75	-1,75	-1,62	-2,23	-0,37	1,57	-1,53	-2,06	-1,62
JULIO	-1,21	-1,94	0,74	-0,24	0,23	1,53	-0,58	-1,85	-1,02
AGOSTO	1,04	1,76	1,49	1,47	2,94	4,25	2,40	1,56	1,25
SEPTIEMBRE	1,14	0,04	-0,29	-0,88	-0,54	3,77	2,21	1,21	2,32
OCTUBRE	2,79	1,23	1,97	1,36	1,55	7,34	2,67	1,70	3,17
NOVIEMBRE	2,22	2,18	2,08	1,52	2,24	6,08	1,59	0,60	1,37
DICIEMBRE	1,78	-0,39	0,35	-0,01	1,67	4,67	1,41	-0,25	<b>0,04</b>

**VARIACIONES INTERANUALES ABSOLUTAS**

MES	2.003	2.004	2.005	2.006	2.007	2.008	2.009	2.010	2.011
ENERO	110.134	47.404	-55.961	-5.096	-88.995	179.417	1.065.876	720.692	182.510
FEBRERO	30.308	39.084	-53.880	3.857	-94.002	240.056	1.166.528	648.766	168.638
MARZO	80.395	18.048	-36.711	3.695	-89.079	241.524	1.304.427	561.211	167.056
ABRIL	44.405	57.930	-66.460	-20.269	-52.552	315.393	1.306.363	497.545	126.935
MAYO	32.677	55.101	-83.309	-2.865	-31.297	380.344	1.266.564	446.063	123.457
JUNIO	57.404	33.746	-79.253	-15.106	6.115	424.555	1.174.465	417.479	139.433
JULIO	34.112	18.254	-24.801	-34.433	15.354	456.578	1.117.179	364.483	171.164
AGOSTO	32.693	32.964	-30.529	-35.433	44.619	501.705	1.099.079	340.581	161.266
SEPTIEMBRE	32.844	10.884	-37.228	-47.120	51.197	608.005	1.084.079	308.316	208.981
OCTUBRE	32.094	-20.795	-22.950	-60.025	55.741	769.449	990.327	277.623	274.950
NOVIEMBRE	26.062	-22.117	-25.509	-72.416	71.309	894.796	879.677	241.348	310.168
DICIEMBRE	54.230	-68.533	-9.778	-80.064	106.674	999.416	794.640	176.470	<b>322.286</b>

**VARIACIONES INTERANUALES RELATIVAS**

MES	2.003	2.004	2.005	2.006	2.007	2.008	2.009	2.010	2.011
ENERO	5,31	2,17	-2,51	-0,23	-4,10	8,62	47,12	21,66	4,51
FEBRERO	1,41	1,79	-2,43	0,18	-4,33	11,57	50,38	18,63	4,08
MARZO	3,86	0,83	-1,68	0,17	-4,15	11,73	56,69	15,57	4,01
ABRIL	2,16	2,75	-3,07	-0,97	-2,53	15,59	55,86	13,65	3,06
MAYO	1,63	2,71	-3,98	-0,14	-1,56	19,28	53,81	12,32	3,04
JUNIO	2,92	1,67	-3,86	-0,76	0,31	21,60	49,13	11,71	3,50
JULIO	1,74	0,91	-1,23	-1,73	0,79	23,17	46,03	10,28	4,38
AGOSTO	1,65	1,63	-1,49	-1,75	2,25	24,74	43,44	9,38	4,06
SEPTIEMBRE	1,64	0,53	-1,82	-2,34	2,60	30,14	41,29	8,31	5,20
OCTUBRE	1,55	-0,99	-1,11	-2,92	2,80	37,56	35,14	7,29	6,73
NOVIEMBRE	1,23	-1,03	-1,20	-3,46	3,52	42,72	29,43	6,24	7,55
DICIEMBRE	2,55	-3,14	-0,46	-3,81	5,27	46,93	25,40	4,50	<b>7,86</b>