



Paro Registrado

**El paro se sitúa en
531.317 personas**

El paro registrado en la Comunidad de Madrid en el mes de Abril se sitúa en 531.317 personas, representa un ligero incremento con respecto al mes anterior de 442 personas, el 0,08%, si lo comparamos con Abril del 2.011 la subida es del 10,91%, 52.247 personas más.

En España, la cifra de paro es de 4.744.235 significa un descenso mensual 6.632 personas, un 0,14% menos. Respecto al mismo mes del año anterior hay un 11,12% de parados más.

**El paro baja entre
los hombres un
0,16% y sube el
0,32% para las
mujeres**

Por sexos, el paro en la Región afecta de forma similar a hombres y mujeres, este mes se ha producido una bajada intermensual del paro masculino del 0,16%, 411 hombres menos inscritos, y una subida del 0,32% entre las mujeres. En cuanto la evolución del último año se produce un aumento muy similar en mujeres y hombres con el 10,47% y 10,91% respectivamente.

Este mes se produce un descenso entre los jóvenes < 25 años de ambos sexos de un 1,30% y un aumento de los parados > 45 años del 1,06%. Este desigual comportamiento también se refleja en la variación anual, con una subida del 5,69% entre los jóvenes < 25 años y 17,77% para los > 45 años.

**Desciende el paro
en Agricultura y
Construcción**

Se produce un descenso del 2,56% del paro registrado en Agricultura y un -0,69% en Construcción, también desciende ligeramente el colectivo Sin Empleo Anterior. En Industria y Servicios hay una subida del 0,56% y 0,24% respectivamente.

Contratos

**Se formalizan en la
región 120.544
contratos**

En el mes de Abril, se registraron en la Región 120.544 contratos, de los cuales son contratos indefinidos 19.269 y 101.275 son temporales. El número total de contratos supone un descenso respecto al mes de marzo del 4,43%, respecto a Abril del año anterior representa un 4,84% menos.

Por tipología de contratos, los indefinidos en la Región bajan en el mes un 8,26%, si lo comparamos con el año anterior descienden un 3,05%. Los contratos temporales respecto al mes anterior también se descienden, el 3,66%, y bajan respecto al año un 5,17%.

En España, el número total de contratos es de 1.003.167, lo que supone un descenso mensual del 2,31% y anual del 5,99%. Por tipología de contratos, los indefinidos bajan un 8,49% en el mes, situándose en 90.123 contratos, con respecto al año supone una bajada del 6,36%. Durante este mes el número de contratos temporales supuso un 1,65% menos que en el mes anterior. y en el año bajaron un 5,95%, formalizándose un total de 913.044 contratos temporales.

**El 15% de los
contratos son
indefinidos**

La tasa de contratos indefinidos sobre el total en la Región es de 15%, 1,66 puntos porcentuales inferior a la tasa de marzo pasado, comparado con Abril de 2.011, se mantiene la misma tasa. La tasa de indefinidos para España se sitúa en el 8%, 1 p.p inferior a la del pasado mes y similar a la del mismo mes del año anterior.

PARO REGISTRADO COMUNIDAD DE MADRID

		ABRIL 2.012			VARIACION INTERMENSUAL						VARIACION INTERANUAL					
		SEXO			HOMBRES		MUJERES		TOTAL		HOMBRES		MUJERES		TOTAL	
		Hombre	Mujer	Total	V.A.	%	V.A.	%	V.A.	%	V.A.	%	V.A.	%	V.A.	%
EDAD																
< 25	<20	7.436	5.366	12.802	6	0,08	20	0,37	26	0,20	-129	-1,71	-76	-1,40	-205	-1,58
	20 - 24	22.148	19.166	41.314	-391	-1,73	-346	-1,77	-737	-1,75	1.414	6,82	1.706	9,77	3.120	8,17
	Subtotal < 25	29.584	24.532	54.116	-385	-1,28	-326	-1,31	-711	-1,30	1.285	4,54	1.630	7,12	2.915	5,69
25-44	25 - 29	28.613	28.008	56.621	-360	-1,24	-402	-1,41	-762	-1,33	783	2,81	1.009	3,74	1.792	3,27
	30 - 34	35.190	36.811	72.001	-418	-1,17	-64	-0,17	-482	-0,66	1.291	3,81	1.041	2,91	2.332	3,35
	35 - 39	38.209	40.909	79.118	-126	-0,33	221	0,54	95	0,12	4.309	12,71	3.060	8,08	7.369	10,27
	40 - 44	35.003	37.010	72.013	-88	-0,25	314	0,86	226	0,31	3.942	12,69	4.104	12,47	8.046	12,58
	Subtotal 25 - 44	137.015	142.738	279.753	-992	-0,72	69	0,05	-923	-0,33	10.325	8,15	9.214	6,90	19.539	7,51
> 45	45 - 49	31.150	32.426	63.576	254	0,82	274	0,85	528	0,84	4.711	17,82	4.544	16,30	9.255	17,04
	50 - 54	26.689	28.317	55.006	318	1,21	303	1,08	621	1,14	4.925	22,63	4.317	17,99	9.242	20,19
	55 - 59	23.267	24.583	47.850	324	1,41	311	1,28	635	1,34	3.920	20,26	3.546	16,86	7.466	18,49
	60 +	15.492	15.524	31.016	70	0,45	222	1,45	292	0,95	1.671	12,09	2.159	16,15	3.830	14,09
	Subtotal > 45	96.598	100.850	197.448	966	1,01	1.110	1,11	2.076	1,06	15.227	18,71	14.566	16,88	29.793	17,77
Total		263.197	268.120	531.317	-411	-0,16	853	0,32	442	0,08	26.837	11,35	25.410	10,47	52.247	10,91
NIVEL FORMATIVO																
11	Estudios primarios incompletos	24.837	18.195	43.032	-226	-0,90	-64	-0,35	-290	-0,67	1.026	4,31	1.078	6,30	2.104	5,14
12	Estudios primarios completos	38.266	30.302	68.568	90	0,24	162	0,54	252	0,37	10.867	39,66	9.090	42,85	19.957	41,05
21	Prog. for. Inserc. laboral sin titulación 1ª et. secundaria (+ 300 horas)	920	678	1.598	-26	-2,75	-9	-1,31	-35	-2,14	24	2,68	39	6,10	63	4,10
22	1ª et. ed. secundaria sin tít. grad. escolar o equivalente	48.958	35.146	84.104	-291	-0,59	-85	-0,24	-376	-0,45	2.050	4,37	710	2,06	2.760	3,39
23	1ª et. ed. secundaria con título graduado escolar o equivalente	66.746	66.706	133.452	-246	-0,37	-63	-0,09	-309	-0,23	4.790	7,73	2.350	3,65	7.140	5,65
31	Prog. form. Inserc. laboral con titu. secundaria 1ª et. (+ 300 horas)	257	233	490	-20	-7,22	-7	-2,92	-27	-5,22	-29	-10,14	-10	-4,12	-39	-7,37
32	Enseñanzas bachillerato	29.684	37.500	67.184	74	0,25	48	0,13	122	0,18	2.580	9,52	2.275	6,46	4.855	7,79
33	Gº medio f.p. específica, artes plásticas y diseño y deportivas	12.195	19.167	31.362	-12	-0,10	212	1,12	200	0,64	1.561	14,68	2.375	14,14	3.936	14,35
34	Gº medio música y danza	55	65	120	0	0,00	1	1,56	1	0,84	9	19,57	1	1,56	10	9,09
41	Prog. for. inserción laboral precisan tit. secundaria 2ª et. (+ 300 horas)	67	43	110	4	6,35	-4	-8,51	0	0,00	22	48,89	-6	-12,24	16	17,02
51	Gº superior f.p. especif. y equival., artes plásticas, diseño y deportivas	10.736	14.666	25.402	149	1,41	178	1,23	327	1,30	1.350	14,38	1.686	12,99	3.036	13,57
52	Tit. propios universi. y otras enseñ. precisan tit. bachiller (2 y + años)	93	93	186	4	4,49	2	2,20	6	3,33	23	32,86	15	19,23	38	25,68
53	Prog. form. inserción laboral precisan f.p. Gº superior (+ 300 horas)	14	20	34	3	27,27	3	17,65	6	21,43	0	0,00	10	100,00	10	41,67
54	Diplomados o equivalente	7.576	13.286	20.862	54	0,72	186	1,42	240	1,16	830	12,30	2.008	17,80	2.838	15,75
55	Licenciados o equivalente	17.135	27.099	44.234	116	0,68	304	1,13	420	0,96	1.712	11,10	3.422	14,45	5.134	13,13
56	Estud. oficial. especialización profesional	136	237	373	6	4,62	5	2,16	11	3,04	56	70,00	46	24,08	102	37,64
61	Doctorado universitario	254	347	601	6	2,42	7	2,06	13	2,21	31	13,90	54	18,43	85	16,47
77	No asignados	291	439	730	19	6,99	41	10,30	60	9	220	309,9	329	299,1	549	303,3
80	Sin estudios	4.977	3.898	8.875	-115	-2,26	-64	-1,62	-179	-1,98	-285	-5,42	-62	-1,57	-347	-3,76

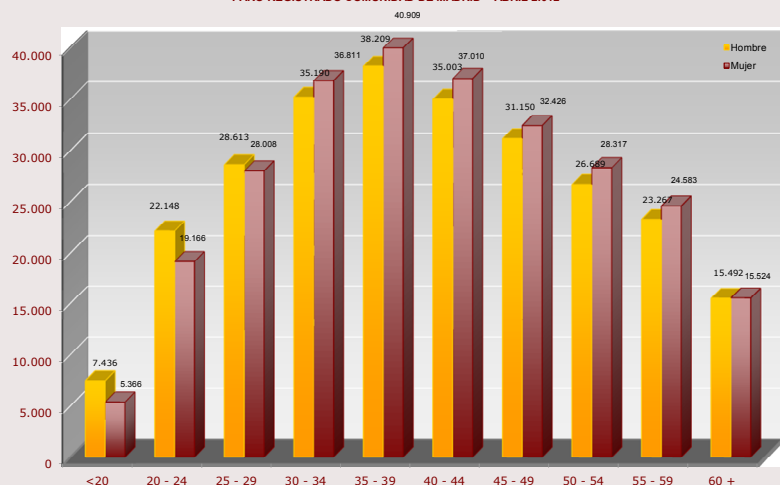
PARO REGISTRADO COMUNIDAD DE MADRID

		ABRIL 2.012			VARIACION INTERMENSUAL						VARIACION INTERANUAL					
		SEXO			HOMBRES		MUJERES		TOTAL		HOMBRES		MUJERES		TOTAL	
		Hombre	Mujer	Total	V.A.	%	V.A.	%	V.A.	%	V.A.	%	V.A.	%	V.A.	%
GRUPOS PROFESIONALES (CNO 2011)																
0	Ocupaciones militares	106	28	134	-6	-5,36	1	3,70	-5	-3,60	2	1,92	4	16,67	6	4,69
1	Directores y gerentes	6.227	2.551	8.778	57	0,92	26	1,03	83	0,95	485	8,45	205	8,74	690	8,53
2	Técnicos y profesionales científicos e intelectuales	25.002	33.968	58.970	134	0,54	422	1,26	556	0,95	3.127	14,29	4.670	15,94	7.797	15,24
3	Técnicos; profesionales de apoyo	26.138	20.371	46.509	66	0,25	198	0,98	264	0,57	3.390	14,90	2.099	11,49	5.489	13,38
4	Empleados contables, administrativos y otros de oficina	15.543	57.677	73.220	107	0,69	467	0,82	574	0,79	1.907	13,99	5.116	9,73	7.023	10,61
5	Trabaj. servic. restauración, personales, protección y vendedores	31.775	75.231	107.006	-25	-0,08	-288	-0,38	-313	-0,29	4.159	15,06	7.563	11,18	11.722	12,30
6	Trabaj. cualific. sector agrícola, ganadero, forestal y pesquero	4.448	1.487	5.935	-28	-0,63	9	0,61	-19	-0,32	454	11,37	76	5,39	530	9,81
7	Artesanos y trabaj. cualific. industria manufacturera y construcción	84.314	4.812	89.126	-407	-0,48	12	0,25	-395	-0,44	6.906	8,92	373	8,40	7.279	8,89
8	Operadores de instalaciones y maquinaria, y montadores	24.936	4.792	29.728	70	0,28	67	1,42	137	0,46	3.094	14,17	349	7,86	3.443	13,10
9	Ocupaciones elementales	44.708	67.203	111.911	-379	-0,84	-61	-0,09	-440	-0,39	3.313	8,00	4.955	7,96	8.268	7,98
SECTORES Y SECCIONES DE ACTIVIDAD																
A	Agricultura, ganadería, silvicultura y pesca	2.729	1.196	3.925	-72	-2,57	-31	-2,53	-103	-2,56	499	22,38	230	23,81	729	22,81
	AGRICULTURA	2.729	1.196	3.925	-72	-2,57	-31	-2,53	-103	-2,56	499	22,38	230	23,81	729	22,81
B	Industrias extractivas	316	264	580	3	0,96	-6	-2,22	-3	-0,51	39	14,08	-21	-7,37	18	3,20
C	Industria manufacturera	21.345	15.408	36.753	88	0,41	-22	-0,14	66	0,18	2.767	14,89	757	5,17	3.524	10,61
D	Suministro de energía eléctrica, gas, vapor y aire	171	97	268	-10	-5,52	8	8,99	-2	-0,74	42	32,56	10	11,49	52	24,07
E	Suministro de agua, actividades de saneamiento, ge	3.070	2.950	6.020	1	0,03	180	6,50	181	3,10	442	16,82	470	18,95	912	17,85
	INDUSTRIA	24.902	18.719	43.621	82	0,33	160	0,86	242	0,56	3.290	15,22	1.216	6,95	4.506	11,52
F	Construcción	68.122	8.942	77.064	-583	-0,85	49	0,55	-534	-0,69	2.412	3,67	410	4,81	2.822	3,80
	CONSTRUCCION	68.122	8.942	77.064	-583	-0,85	49	0,55	-534	-0,69	2.412	3,67	410	4,81	2.822	3,80
G	Comercio al por mayor y al por menor; reparación d	28.533	39.392	67.925	14	0,05	-59	-0,15	-45	-0,07	3.145	12,39	3.081	8,49	6.226	10,09
H	Transporte y almacenamiento	14.717	6.906	21.623	89	0,61	77	1,13	166	0,77	2.459	20,06	969	16,32	3.428	18,84
I	Hostelería	15.209	23.700	38.909	-113	-0,74	-226	-0,94	-339	-0,86	2.747	22,04	2.761	13,19	5.508	16,49
J	Información y comunicaciones	8.596	8.725	17.321	260	3,12	87	1,01	347	2,04	1.647	23,70	1.117	14,68	2.764	18,99
K	Actividades financieras y de seguros	2.007	2.934	4.941	-24	-1,18	45	1,56	21	0,43	503	33,44	448	18,02	951	23,83
L	Actividades inmobiliarias	1.370	2.113	3.483	16	1,18	-22	-1,03	-6	-0,17	90	7,03	2	0,09	92	2,71
M	Actividades profesionales, científicas y técnicas	33.936	44.706	78.642	221	0,66	276	0,62	497	0,64	1.521	4,69	2.136	5,02	3.657	4,88
N	Actividades administrativas y servicios auxiliares	32.430	45.682	78.112	-436	-1,33	-398	-0,86	-834	-1,06	3.821	13,36	3.672	8,74	7.493	10,61
O	Administración Pública y defensa; Seguridad Social	5.565	9.477	15.042	170	3,15	375	4,12	545	3,76	1.310	30,79	1.651	21,10	2.961	24,51
P	Educación	3.045	8.600	11.645	42	1,40	224	2,67	266	2,34	452	17,43	1.127	15,08	1.579	15,69
Q	Actividades sanitarias y de servicios sociales	3.080	16.189	19.269	61	2,02	338	2,13	399	2,11	735	31,34	3.426	26,84	4.161	27,54
S	Otros servicios	4.285	4.305	8.590	-105	-2,39	-8	-0,19	-113	-1,30	798	22,89	567	15,17	1.365	18,89
R	Actividades artísticas, recreativas y de entrenimi	4.204	9.506	13.710	20	0,48	4	0,04	24	0,18	719	20,63	1.172	14,06	1.891	16,00
T	Actividades de los hogares como empleadores de per	1.532	1.249	2.781	-24	-1,54	8	0,64	-16	-0,57	345	29,06	171	15,86	516	22,78
U	Actividades de organizaciones y organismos extrate	70	114	184	-7	-9,09	3	2,70	-4	-2,13	5	7,69	33	40,74	38	26,03
	SERVICIOS	158.579	223.598	382.177	184	0,12	724	0,32	908	0,24	20.297	14,68	22.333	11,10	42.630	12,55
X	Sin empleo anterior	8.865	15.665	24.530	-22	-0,25	-49	-0,31	-71	-0,29	339	3,98	1.221	8,45	1.560	6,79
	COLECTIVO SIN EMPLEO ANTERIOR	8.865	15.665	24.530	-22	-0,25	-49	-0,31	-71	-0,29	339	3,98	1.221	8,45	1.560	6,79

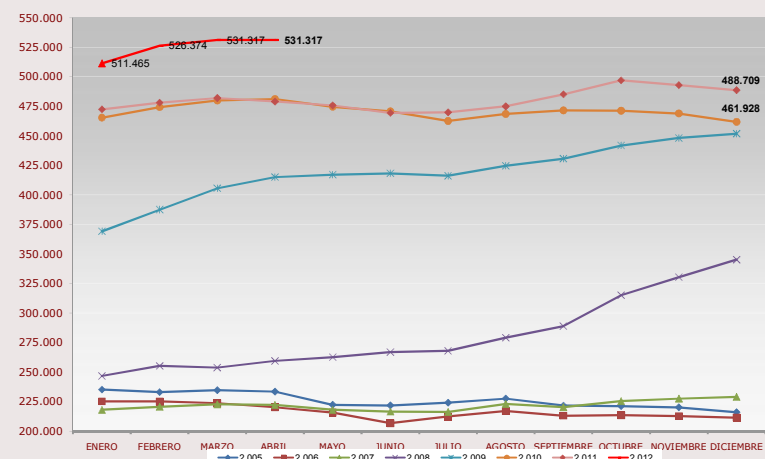
PARO REGISTRADO COMUNIDAD DE MADRID

		ABRIL 2.012			VARIACION INTERMENSUAL						VARIACION INTERANUAL					
		SEXO			HOMBRES		MUJERES		TOTAL		HOMBRES		MUJERES		TOTAL	
		Hombre	Mujer	Total	V.A.	%	V.A.	%	V.A.	%	V.A.	%	V.A.	%	V.A.	%
NACIONALIDAD																
0	Española	200.340	225.106	425.446	847	0,42	1.301	0,58	2.148	0,51	26.015	14,92	23.484	11,65	49.499	13,17
1	Comunitaria	19.380	13.322	32.702	-264	-1,34	-109	-0,81	-373	-1,13	679	3,63	592	4,65	1.271	4,04
2	Extracomunitaria	43.477	29.692	73.169	-994	-2,24	-339	-1,13	-1.333	-1,79	143	0,33	1.334	4,70	1.477	2,06
TIEMPO EN DESEMPLEO																
P.L.D	<3 MESES	81.535	71.142	152.677	-5.772	-6,61	-4.838	-6,37	-10.610	-6,50	4.344	5,63	5.644	8,62	9.988	7,00
	3-6 MESES	48.692	42.483	91.175	-136	-0,28	1.045	2,52	909	1,01	6.938	16,62	5.878	16,06	12.816	16,36
	6-12 MESES	54.423	52.293	106.716	4.032	8,00	3.646	7,49	7.678	7,75	6.627	13,87	3.864	7,98	10.491	10,90
	1-2 AÑOS	44.795	49.158	93.953	955	2,18	393	0,81	1.348	1,46	872	1,99	958	1,99	1.830	1,99
	2-3 AÑOS	17.869	23.558	41.427	-70	-0,39	-89	-0,38	-159	-0,38	376	2,15	1.649	7,53	2.025	5,14
	3-4 AÑOS	9.777	12.908	22.685	307	3,24	310	2,46	617	2,80	5.675	138,35	4.566	54,74	10.241	82,30
	> 4 AÑOS	6.106	16.578	22.684	273	4,68	386	2,38	659	2,99	2.005	48,89	2.851	20,77	4.856	27,24
	Subtotal Paro Larga Duración		78.547	102.202	180.749	1.465	1,90	1.000	0,99	2.465	1,38	8.928	12,82	10.024	10,87	18.952
TOTAL		263.197	268.120	531.317	-411	-0,16	853	0,32	442	0,08	26.837	11,35	25.410	10,47	52.247	10,91

PARO REGISTRADO COMUNIDAD DE MADRID - ABRIL 2.012



SERIE PARO REGISTRADO COMUNIDAD DE MADRID



Resumen Mensual Paro y Contratos Registrados, Madrid y España

PARO REGISTRADO	Datos Abril 2012	Variación intermensual		Variación interanual		
		Diferencia	%	Diferencia	%	
COMUNIDAD DE MADRID	AMBOS SEXOS	531.317	442	0,08%	52.247	10,91%
	Hombres	263.197	-411	-0,16%	26.837	11,35%
	Mujeres	268.120	853	0,32%	25.410	10,47%
	Menores de 25	54.116	-711	-1,30%	2.915	5,69%
	Hombres	29.584	-385	-1,28%	1.285	4,54%
	Mujeres	24.532	-326	-1,31%	1.630	7,12%
	Agricultura	3.925	-103	-2,56%	729	22,81%
	Industria	43.621	242	0,56%	4.506	11,52%
	Construcción	77.064	-534	-0,69%	2.822	3,80%
	Servicios	382.177	908	0,24%	42.630	12,55%
	S/E Anterior	24.530	-71	-0,29%	1.560	6,79%
	Españoles	425.446	2.148	0,51%	49.499	13,17%
	Extranjeros:	105.871	-1.706	-1,59%	2.748	2,66%
Comunitarios	32.702	-373	-1,13%	1.271	4,04%	
No Comunitarios	73.169	-1.333	-1,79%	1.477	2,06%	

ESPAÑA	AMBOS SEXOS	4.744.235	-6.632	-0,14%	474.875	11,12%
	Hombres	2.364.767	-7.015	-0,30%	244.296	11,52%
	Mujeres	2.379.468	383	0,02%	230.579	10,73%
	Menores de 25	500.758	-8.121	-1,60%	32.925	7,04%
	Hombres	268.901	-4.997	-1,82%	11.773	4,58%
	Mujeres	231.857	-3.124	-1,33%	21.152	10,04%
	Españoles	4.099.171	3.553	0,09%	460.991	12,67%
	Extranjeros:	645.064	-10.185	-1,55%	13.884	2,20%
	Comunitarios	199.325	-4.098	-2,01%	701	0,35%
	No Comunitarios	445.739	-6.087	-1,35%	13.183	3,05%

CONTRATOS REGISTRADOS	Datos Abril 2012	Variación intermensual		Variación interanual		
		Diferencia	%	Diferencia	%	
COM. DE MADRID	Indefinidos	19.269	-1.734	-8,26%	-606	-3,05%
	Temporales	101.275	-3.850	-3,66%	-5.525	-5,17%
	TOTAL CONTRATOS	120.544	-5.584	-4,43%	-6.131	-4,84%
	Indefinidos/Totales	15,99%	-0,67		0,30	
	Agricultura	17,43%	3,11		6,85	
	Industria	24,68%	-3,26		0,90	
	Construcción	12,53%	0,66		1,96	
	Servicios	15,90%	-0,68		0,06	

ESPAÑA	Indefinidos	90.123	-8.362	-8,49%	-6.119	-6,36%
	Temporales	913.044	-15.329	-1,65%	-57.760	-5,95%
	TOTAL CONTRATOS	1.003.167	-23.691	-2,31%	-63.879	-5,99%
	Indefinidos/Totales	8,98%	-0,61		-0,04	

SERIE PARO REGISTRADO - COMUNIDAD DE MADRID -

MES	2.003	2.004	2.005	2.006	2.007	2.008	2.009	2.010	2.011	2.012
ENERO	258.009	259.943	235.260	225.259	218.201	246.797	369.256	465.452	472.468	511.465
FEBRERO	259.508	261.880	233.111	225.214	220.752	255.339	387.545	474.356	478.170	526.374
MARZO	262.846	258.131	234.722	223.860	222.811	253.924	405.673	480.022	482.025	530.875
ABRIL	260.161	260.796	233.518	220.235	222.172	259.611	415.142	481.244	479.070	531.317
MAYO	254.188	253.209	222.420	215.748	218.126	262.660	417.273	474.661	475.876	
JUNIO	246.910	245.827	221.890	206.759	216.651	266.936	418.284	470.913	469.511	
JULIO	245.033	240.799	224.153	212.432	216.289	268.135	416.264	462.720	469.957	
AGOSTO	248.591	243.556	227.684	217.021	223.083	279.234	424.759	468.609	474.997	
SEPTIEMBRE	249.869	241.335	221.671	213.081	220.372	288.972	430.784	471.643	485.206	
OCTUBRE	255.921	242.181	221.285	213.581	225.543	315.159	441.858	471.388	497.025	
NOVIEMBRE	253.147	239.216	220.227	212.754	227.629	330.439	448.224	469.079	493.012	
DICIEMBRE	251.468	229.814	216.066	211.558	229.150	345.333	451.929	461.928	488.709	

VARIACIONES INTERMENSUALES ABSOLUTAS

MES	2.003	2.004	2.005	2.006	2.007	2.008	2.009	2.010	2.011	2.012
ENERO	10.202	8.475	5.446	9.193	6.643	17.647	23.923	13.523	10.540	22.756
FEBRERO	1.499	1.937	-2.149	-45	2.551	8.542	18.289	8.904	5.702	14.909
MARZO	3.338	-3.749	1.611	-1.354	2.059	-1.415	18.128	5.666	3.855	4.501
ABRIL	-2.685	2.665	-1.204	-3.625	-639	5.687	9.469	1.222	-2.955	442
MAYO	-5.974	-7.587	-11.098	-4.487	-4.046	3.049	2.131	-6.583	-3.194	
JUNIO	-7.277	-7.382	-530	-8.989	-1.475	4.276	1.011	-3.748	-6.365	
JULIO	-1.877	-5.028	2.263	5.673	-362	1.199	-2.020	-8.193	446	
AGOSTO	3.558	2.757	3.531	4.589	6.794	11.099	8.495	5.889	5.040	
SEPTIEMBRE	1.278	-2.222	-6.013	-3.940	-2.711	9.738	6.025	3.034	10.209	
OCTUBRE	6.052	846	-386	500	5.171	26.187	11.074	-255	11.819	
NOVIEMBRE	-2.774	-2.964	-1.058	-827	2.086	15.280	6.366	-2.309	-4.013	
DICIEMBRE	-1.679	-9.403	-4.161	-1.196	1.521	14.894	3.705	-7.151	-4.303	

VARIACIONES INTERMENSUALES RELATIVAS

MES	2.003	2.004	2.005	2.006	2.007	2.008	2.009	2.010	2.011	2.012
ENERO	4,12	3,37	2,37	4,25	3,14	7,70	6,93	2,99	2,28	4,66
FEBRERO	0,58	0,74	-0,91	-0,02	1,17	3,46	4,95	1,91	1,21	2,91
MARZO	1,29	-1,43	0,69	-0,60	0,93	-0,55	4,68	1,19	0,81	0,86
ABRIL	-1,02	1,03	-0,51	-1,62	-0,29	2,24	2,33	0,25	-0,61	0,08
MAYO	-2,30	-2,91	-4,75	-2,04	-1,82	1,17	0,51	-1,37	-0,67	
JUNIO	-2,86	-2,92	-0,24	-4,17	-0,68	1,63	0,24	-0,79	-1,34	
JULIO	-0,76	-2,05	1,02	2,74	-0,17	0,45	-0,48	-1,74	0,09	
AGOSTO	1,45	1,14	1,58	2,16	3,14	4,14	2,04	1,27	1,07	
SEPTIEMBRE	0,51	-0,91	-2,64	-1,82	-1,22	3,49	1,42	0,65	2,15	
OCTUBRE	2,42	0,35	-0,17	0,23	2,35	9,06	2,57	-0,05	2,44	
NOVIEMBRE	-1,08	-1,22	-0,48	-0,39	0,92	4,85	1,44	-0,49	-0,81	
DICIEMBRE	-0,66	-3,93	-1,89	-0,56	0,67	4,51	0,83	-1,52	-0,87	

VARIACIONES INTERANUALES ABSOLUTAS

MES	2.003	2.004	2.005	2.006	2.007	2.008	2.009	2.010	2.011	2.012
ENERO	21.178	1.935	-24.683	-10.001	-7.058	28.596	122.459	96.196	7.016	38.997
FEBRERO	10.702	2.372	-28.769	-7.897	-4.462	34.587	132.206	86.811	3.814	48.204
MARZO	16.589	-4.715	-23.409	-10.862	-1.049	31.113	151.749	74.349	2.003	48.850
ABRIL	10.701	635	-27.278	-13.283	1.937	37.439	155.531	66.102	-2.174	52.247
MAYO	11.744	-978	-30.789	-6.672	2.378	44.534	154.613	57.388	1.215	
JUNIO	13.274	-1.083	-23.937	-15.131	9.892	50.285	151.348	52.629	-1.402	
JULIO	7.101	-4.234	-16.646	-11.721	3.857	51.846	148.129	46.456	7.237	
AGOSTO	6.600	-5.034	-15.872	-10.663	6.062	56.151	145.525	43.850	6.388	
SEPTIEMBRE	4.007	-8.534	-19.664	-8.590	7.291	68.600	141.812	40.859	13.563	
OCTUBRE	1.019	-13.740	-20.896	-7.704	11.962	89.616	126.699	29.530	25.637	
NOVIEMBRE	2.087	-13.931	-18.989	-7.473	14.875	102.810	117.785	20.855	23.933	
DICIEMBRE	3.662	-21.654	-13.748	-4.508	17.592	116.183	106.596	9.999	26.781	

VARIACIONES INTERANUALES RELATIVAS

MES	2.003	2.004	2.005	2.006	2.007	2.008	2.009	2.010	2.011	2.012
ENERO	8,94	0,75	-9,50	-4,25	-3,13	13,11	49,62	26,05	1,51	8,25
FEBRERO	4,30	0,91	-10,99	-3,39	-1,98	15,67	51,78	22,40	0,80	10,08
MARZO	6,74	-1,79	-9,07	-4,63	-0,47	13,96	59,76	18,33	0,42	10,13
ABRIL	4,29	0,24	-10,46	-5,69	0,88	16,85	59,91	15,92	-0,45	10,91
MAYO	4,84	-0,38	-12,16	-3,00	1,10	20,42	58,86	13,75	0,26	
JUNIO	5,68	-0,44	-9,74	-6,82	4,78	23,21	56,70	12,58	-0,30	
JULIO	2,98	-1,73	-6,91	-5,23	1,82	23,97	55,24	11,16	1,56	
AGOSTO	2,73	-2,03	-6,52	-4,68	2,79	25,17	52,12	10,32	1,36	
SEPTIEMBRE	1,63	-3,42	-8,15	-3,88	3,42	31,13	49,07	9,48	2,88	
OCTUBRE	0,40	-5,37	-8,63	-3,48	5,60	39,73	40,20	6,68	5,44	
NOVIEMBRE	0,83	-5,50	-7,94	-3,39	6,99	45,17	35,65	4,65	5,10	
DICIEMBRE	1,48	-8,61	-5,98	-2,09	8,32	50,70	30,87	2,21	5,80	

ESPAÑA SERIE PARO REGISTRADO - ESPAÑA -

MES	2.002	2.003	2.004	2.005	2.006	2.007	2.008	2.009	2.010	2.011	2.012
ENERO	2.075.022	2.185.156	2.232.560	2.176.599	2.171.503	2.082.508	2.261.925	3.327.801	4.048.493	4.231.003	4.599.829
FEBRERO	2.149.908	2.180.216	2.219.300	2.165.420	2.169.277	2.075.275	2.315.331	3.481.859	4.130.625	4.299.263	4.712.098
MARZO	2.083.103	2.163.498	2.181.546	2.144.835	2.148.530	2.059.451	2.300.975	3.605.402	4.166.613	4.333.669	4.750.867
ABRIL	2.060.070	2.104.475	2.162.405	2.095.945	2.075.676	2.023.124	2.338.517	3.644.880	4.142.425	4.269.360	4.744.235
MAYO	2.002.924	2.035.601	2.090.702	2.007.393	2.004.528	1.973.231	2.353.575	3.620.139	4.066.202	4.189.659	
JUNIO	1.962.963	2.020.367	2.054.113	1.974.860	1.959.754	1.965.869	2.390.424	3.564.889	3.982.368	4.121.801	
JULIO	1.961.852	1.995.964	2.014.218	1.989.417	1.954.984	1.970.338	2.426.916	3.544.095	3.908.578	4.079.742	
AGOSTO	1.983.982	2.016.675	2.049.639	2.019.110	1.983.677	2.028.296	2.530.001	3.629.080	3.969.661	4.130.927	
SEPTIEMBRE	2.006.786	2.039.630	2.050.514	2.013.286	1.966.166	2.017.363	2.625.368	3.709.447	4.017.763	4.226.744	
OCTUBRE	2.064.512	2.096.606	2.075.811	2.052.861	1.992.836	2.048.577	2.818.026	3.808.353	4.085.976	4.360.926	
NOVIEMBRE	2.117.144	2.143.206	2.121.089	2.095.580	2.023.164	2.094.473	2.989.269	3.868.946	4.110.294	4.420.462	
DICIEMBRE	2.127.018	2.181.248	2.112.715	2.102.937	2.022.873	2.129.547	3.128.963	3.923.603	4.100.073	4.422.359	

VARIACIONES INTERMENSUALES ABSOLUTAS

MES	2.002	2.003	2.004	2.005	2.006	2.007	2.008	2.009	2.010	2.011	2.012
ENERO	86.307	58.138	51.312	63.884	68.566	59.635	132.378	198.838	124.890	130.930	177.470
FEBRERO	74.886	-4.940	-13.260	-11.179	-2.226	-7.233	53.406	154.058	82.132	68.260	112.269
MARZO	-66.805	-16.718	-37.754	-300.692	-20.747	-15.824	-14.356	123.543	35.988	34.406	38.769
ABRIL	-23.033	-59.023	-19.141	-48.890	-72.854	-36.327	37.542	39.478	-24.188	-64.309	-6.632
MAYO	-57.146	-68.874	-71.703	-88.552	-71.148	-49.893	15.058	-24.741	-76.223	-79.701	
JUNIO	-39.961	-15.234	-36.589	-32.533	-44.774	-7.362	36.849	-55.250	-83.834	-67.858	
JULIO	-1.111	-24.403	-39.895	14.557	-4.770	4.469	36.492	-20.794	-73.790	-42.059	
AGOSTO	22.130	20.711	35.421	29.693	28.693	57.958	103.085	84.985	61.083	51.185	
SEPTIEMBRE	22.804	22.955	875	-5.824	-17.511	-10.933	95.367	80.367	48.102	95.817	
OCTUBRE	57.726	56.976	25.297	39.575	26.670	31.214	192.658	98.906	68.213	134.182	
NOVIEMBRE	52.632	46.600	45.278	42.719	30.328	45.896	171.243	60.593	24.318	59.536	
DICIEMBRE	9.874	38.042	-8.374	7.357	-291	35.074	139.694	54.657	-10.221	1.897	

VARIACIONES INTERMENSUALES RELATIVAS

MES	2.002	2.003	2.004	2.005	2.006	2.007	2.008	2.009	2.010	2.011	2.012
ENERO	4,34	2,73	2,35	3,02	3,26	2,95	6,22	6,35	3,18	3,19	4,01
FEBRERO	3,61	-0,23	-0,59	-0,51	-0,10	-0,35	2,36	4,63	2,03	1,61	2,44
MARZO	-3,11	-0,77	-1,70	-0,95	-0,96	-0,76	-0,62	3,55	0,87	0,80	0,82
ABRIL	-1,11	-2,73	-0,88	-2,28	-3,39	-1,76	1,63	1,09	-0,58	-1,48	-0,14
MAYO	-2,77	-3,27	-3,32	-4,22	-3,43	-2,47	0,64	-0,68	-1,84	-1,87	
JUNIO	-2,00	-0,75	-1,75	-1,62	-2,23	-0,37	1,57	-1,53	-2,06	-1,62	
JULIO	-0,06	-1,21	-1,94	0,74	-0,24	0,23	1,53	-0,58	-1,85	-1,02	
AGOSTO	1,13	1,04	1,76	1,49	1,47	2,94	4,25	2,40	1,56	1,25	
SEPTIEMBRE	1,15	1,14	0,04	-0,29	-0,88	-0,54	3,77	2,21	1,21	2,32	
OCTUBRE	2,88	2,79	1,23	1,97	1,36	1,55	7,34	2,67	1,70	3,17	
NOVIEMBRE	2,55	2,22	2,18	2,08	1,52	2,24	6,08	1,59	0,60	1,37	
DICIEMBRE	0,47	1,78	-0,39	0,35	-0,01	1,67	4,67	1,41	-0,25	0,04	

VARIACIONES INTERANUALES ABSOLUTAS

MES	2.002	2.003	2.004	2.005	2.006	2.007	2.008	2.009	2.010	2.011	2.012
ENERO		110.134	47.404	-55.961	-5.096	-88.995	179.417	1.065.876	720.692	182.510	368.826
FEBRERO	156.634	30.308	39.084	-53.880	3.857	-94.002	240.056	1.166.528	648.766	168.638	412.835
MARZO	102.097	80.395	18.048	-36.711	3.695	-89.079	241.524	1.304.427	561.211	167.056	417.198
ABRIL	149.617	44.405	57.930	-66.460	-20.269	-52.552	315.393	1.306.363	497.545	126.935	474.875
MAYO	104.639	32.677	55.101	-83.309	-2.865	-31.297	380.344	1.266.564	446.063	123.457	
JUNIO	120.407	57.404	33.746	-79.253	-15.106	6.115	424.555	1.174.465	417.479	139.433	
JULIO	126.114	34.112	18.254	-24.801	-34.433	15.354	456.578	1.117.179	364.483	171.164	
AGOSTO	105.469	32.693	32.964	-30.529	-35.433	44.619	501.705	1.099.079	340.581	161.266	
SEPTIEMBRE	117.601	32.844	10.884	-37.228	-47.120	51.197	608.005	1.084.079	308.316	208.981	
OCTUBRE	123.603	32.094	-20.795	-22.950	-60.025	55.741	769.449	990.327	277.623	274.950	
NOVIEMBRE	131.287	26.062	-22.117	-25.509	-72.416	71.309	894.796	879.677	241.348	310.168	
DICIEMBRE	138.303	54.230	-68.533	-9.778	-80.064	106.674	999.416	794.640	176.470	322.286	

VARIACIONES INTERANUALES RELATIVAS

MES	2.002	2.003	2.004	2.005	2.006	2.007	2.008	2.009	2.010	2.011	2.012
ENERO		5,31	2,17	-2,51	-0,23	-4,10	8,62	47,12	21,66	4,51	8,72
FEBRERO	7,86	1,41	1,79	-2,43	0,18	-4,33	11,57	50,38	18,63	4,08	9,60
MARZO	5,15	3,86	0,83	-1,68	0,17	-4,15	11,73	56,69	15,57	4,01	9,63
ABRIL	7,83	2,16	2,75	-3,07	-0,97	-2,53	15,59	55,86	13,65	3,06	11,12
MAYO	5,51	1,63	2,71	-3,98	-0,14	-1,56	19,28	53,81	12,32	3,04	
JUNIO	6,53	2,92	1,67	-3,86	-0,76	0,31	21,60	49,13	11,71	3,50	
JULIO	6,87	1,74	0,91	-1,23	-1,73	0,79	23,17	46,03	10,28	4,38	
AGOSTO	5,61	1,65	1,63	-1,49	-1,75	2,25	24,74	43,44	9,38	4,06	
SEPTIEMBRE	6,22	1,64	0,53	-1,82	-2,34	2,60	30,14	41,29	8,31	5,20	
OCTUBRE	6,37	1,55	-0,99	-1,11	-2,92	2,80	37,56	35,14	7,29	6,73	
NOVIEMBRE	6,61	1,23	-1,03	-1,20	-3,46	3,52	42,72	29,43	6,24	7,55	
DICIEMBRE	6,95	2,55	-3,14	-0,46	-3,81	5,27	46,93	25,40	4,50	7,86	