



Paro Registrado

El paro desciende en 1.577 personas en el mes

El paro registrado en la Comunidad de Madrid desciende en el mes de Mayo en 1.577 personas, el 0,30%, se sitúa por tanto en 529.740 personas, esta cifra, con respecto al año anterior, supone un incremento del 11,32%, 53.864 parados más.

En España, la cifra de paro es de 4.714.122, significa una bajada mensual de 0,63%, 30.113 personas, y una subida interanual del 12,52%, 524.463 parados más.

El paro baja entre los hombres un 1,04% y entre los jóvenes menores de 25 años 2,50%

La bajada del paro en la Región se concentra en el grupo de hombres, con un descenso del 1,04%, con 2.735 parados menos que el mes anterior, con lo que la cifra se reduce hasta 260.472. En el caso de las mujeres, se produce un incremento del 0,43%, 1.148 paradas más, por lo que alcanza 269.268 paradas. La evolución interanual por sexos es más homogénea: en el grupo de hombres se experimenta un incremento del 11,76% (27.409 parados más) y en el grupo de mujeres del 10,90% (26.455 paradas más).

Entre los jóvenes menores de 25 años, la caída del paro alcanza el -2,49%, con 1.348 parados menos que en el mes de abril, quedándose en 52.768 personas, que por sexos representa descensos del 2,81% en el caso de los varones y del 2,11% entre las mujeres. El comportamiento interanual refleja en el grupo de jóvenes un crecimiento de 4,80% en su conjunto, que se convierte en un 3,70% en el caso de los hombres y en un 6,10% en el caso de las mujeres.

El mayor descenso se produce en Construcción con un 2,01% menos

En todos los sectores económicos se experimentan bajadas de paro, salvo en Industria que crece un 1,65%, el mayor descenso se produce en Construcción con un 2,01% menos que en el mes anterior (-1.548 personas), en el grupo de "Sin Empleo Anterior" baja un 1,31%, en Agricultura un -4,74% (-186 personas) y en el sector Servicios la bajada es sólo de 6 centésimas.

Contratos

Crece un 12,33% el número total de contratos

En el mes de Mayo, se registraron en la Región 135.402 contratos, de los cuales 19.424 son contratos indefinidos y 115.978 son temporales. El número total de contratos supone un incremento respecto al mes de abril del 12,33%, sin embargo respecto a Mayo del año anterior representa una bajada del 11,94%.

Por tipología de contratos, los indefinidos en la Región suben en el mes un 0,80%, si lo comparamos con el año anterior descienden un 7,28%. Los contratos temporales respecto al mes anterior crecen un 14,52%, pero bajan respecto al año un 12,68%.

El 14,35% de los contratos son indefinidos

En España, el número total de contratos es de 1.204.079, lo que supone un incremento mensual del 20,03% y un descenso anual del 6,58%. Por tipología de contratos, los indefinidos suben un 6,50% en el mes, situándose en 95.978 contratos, con respecto al año supone una bajada del 6,98%. Los contratos temporales subieron en el mes un 21,36% y en el año bajaron un 6,55%, formalizándose un total de 1.108.101 contratos temporales.

La tasa de indefinidos crece 0,72 p.p. en el año

La tasa de contratos indefinidos sobre el total en la Región es de 14,35%, 1,64 puntos porcentuales inferior a la tasa de abril pasado, sin embargo, comparado con Mayo de 2.011, representa un crecimiento de 72 centésimas. La misma tasa para España se sitúa en 7,97%, 1,01 p.p. inferior a la del pasado mes y 3 centésimas por debajo de la del mismo mes del año anterior.

PARO REGISTRADO COMUNIDAD DE MADRID

		MAYO 2.012			VARIACION INTERMENSUAL						VARIACION INTERANUAL					
		SEXO			HOMBRES		MUJERES		TOTAL		HOMBRES		MUJERES		TOTAL	
		Hombre	Mujer	Total	V.A.	%	V.A.	%	V.A.	%	V.A.	%	V.A.	%	V.A.	%
EDAD																
< 25	<20	7.137	5.236	12.373	-299	-4,02	-130	-2,42	-429	-3,35	-492	-6,45	-186	-3,43	-678	-5,20
	20 - 24	21.616	18.779	40.395	-532	-2,40	-387	-2,02	-919	-2,22	1.527	7,60	1.566	9,10	3.093	8,29
	Subtotal < 25	28.753	24.015	52.768	-831	-2,81	-517	-2,11	-1.348	-2,49	1.035	3,73	1.380	6,10	2.415	4,80
25-44	25 - 29	27.767	27.829	55.596	-846	-2,96	-179	-0,64	-1.025	-1,81	890	3,31	1.083	4,05	1.973	3,68
	30 - 34	34.605	36.638	71.243	-585	-1,66	-173	-0,47	-758	-1,05	1.649	5,00	1.166	3,29	2.815	4,11
	35 - 39	37.546	41.323	78.869	-663	-1,74	414	1,01	-249	-0,31	4.158	12,45	3.462	9,14	7.620	10,69
	40 - 44	34.770	37.475	72.245	-233	-0,67	465	1,26	232	0,32	4.180	13,66	4.519	13,71	8.699	13,69
	Subtotal 25 - 44	134.688	143.265	277.953	-2.327	-1,70	527	0,37	-1.800	-0,64	10.877	8,79	10.230	7,69	21.107	8,22
> 45	45 - 49	31.303	32.845	64.148	153	0,49	419	1,29	572	0,90	4.969	18,87	4.766	16,97	9.735	17,89
	50 - 54	26.831	28.636	55.467	142	0,53	319	1,13	461	0,84	5.128	23,63	4.416	18,23	9.544	20,78
	55 - 59	23.384	24.844	48.228	117	0,50	261	1,06	378	0,79	3.910	20,08	3.522	16,52	7.432	18,22
	60 +	15.513	15.663	31.176	21	0,14	139	0,90	160	0,52	1.490	10,63	2.141	15,83	3.631	13,18
	Subtotal > 45	97.031	101.988	199.019	433	0,45	1.138	1,13	1.571	0,80	15.497	19,01	14.845	17,04	30.342	17,99
Total		260.472	269.268	529.740	-2.725	-1,04	1.148	0,43	-1.577	-0,30	27.409	11,76	26.455	10,90	53.864	11,32
NIVEL FORMATIVO																
11	Estudios primarios incompletos	24.450	18.094	42.544	-387	-1,56	-101	-0,56	-488	-1,13	1.319	5,70	1.231	7,30	2.550	6,38
12	Estudios primarios completos	38.034	30.431	68.465	-232	-0,61	129	0,43	-103	-0,15	9.912	35,25	8.427	38,30	18.339	36,59
21	Prog. for. Inserc. laboral sin titulación 1ª et. secundaria (+ 300 horas)	908	676	1.584	-12	-1,30	-2	-0,29	-14	-0,88	52	6,07	39	6,12	91	6,10
22	1ª et. ed. secundaria sin tít. grad. escolar o equivalente	47.713	34.813	82.526	-1.245	-2,54	-333	-0,95	-1.578	-1,88	2.044	4,48	775	2,28	2.819	3,54
23	1ª et. ed. secundaria con título graduado escolar o equivalente	65.973	66.732	132.705	-773	-1,16	26	0,04	-747	-0,56	5.428	8,97	2.701	4,22	8.129	6,53
31	Prog. form. Inserc. laboral con titu. secundaria 1ª et. (+ 300 horas)	265	248	513	8	3,11	15	6,44	23	4,69	-15	-5,36	5	2,06	-10	-1,91
32	Enseñanzas bachillerato	29.712	37.836	67.548	28	0,09	336	0,90	364	0,54	2.736	10,14	2.712	7,72	5.448	8,77
33	Gº medio f.p. específica, artes plásticas y diseño y deportivas	12.196	19.395	31.591	1	0,01	228	1,19	229	0,73	1.621	15,33	2.259	13,18	3.880	14,00
34	Gº medio música y danza	57	66	123	2	3,64	1	1,54	3	2,50	14	32,56	4	6,45	18	17,14
41	Prog. for. inserción laboral precisan tit. secundaria 2ª et. (+ 300 horas)	63	44	107	-4	-5,97	1	2,33	-3	-2,73	16	34,04	-4	-8,33	12	12,63
51	Gº superior f.p. especif. y equival., artes plásticas, diseño y deportivas	10.735	14.953	25.688	-1	-0,01	287	1,96	286	1,13	1.432	15,39	1.925	14,78	3.357	15,03
52	Tit. propios universi. y otras enseñ. precisan tit. bachiller (2 y + años)	92	93	185	-1	-1,08	0	0,00	-1	-0,54	22	31,43	19	25,68	41	28,47
53	Prog. form. inserción laboral precisan f.p. Gº superior (+ 300 horas)	16	19	35	2	14,29	-1	-5,00	1	2,94	-1	-5,88	6	46,15	5	16,67
54	Diplomados o equivalente	7.633	13.585	21.218	57	0,75	299	2,25	356	1,71	897	13,32	2.302	20,40	3.199	17,75
55	Licenciados o equivalente	17.029	27.219	44.248	-106	-0,62	120	0,44	14	0,03	1.779	11,67	3.477	14,64	5.256	13,48
56	Estud. oficial. especialización profesional	186	387	573	50	36,76	150	63,29	200	53,62	68	57,63	166	75,11	234	69,03
61	Doctorado universitario	256	342	598	2	0,79	-5	-1,44	-3	-0,50	38	17,43	40	13,25	78	15,00
77	No asignados	318	486	804	27	9,28	47	10,71	74	10	238	297,5	347	249,6	585	267,1
80	Sin estudios	4.836	3.849	8.685	-141	-2,83	-49	-1,26	-190	-2,14	-191	-3,80	24	0,63	-167	-1,89

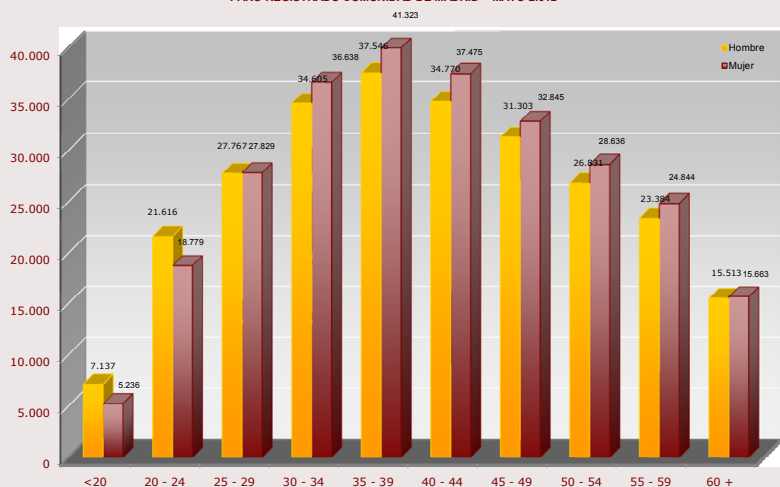
PARO REGISTRADO COMUNIDAD DE MADRID

		MAYO 2.012			VARIACION INTERMENSUAL						VARIACION INTERANUAL					
		SEXO			HOMBRES		MUJERES		TOTAL		HOMBRES		MUJERES		TOTAL	
		Hombre	Mujer	Total	V.A.	%	V.A.	%	V.A.	%	V.A.	%	V.A.	%	V.A.	%
GRUPOS PROFESIONALES (CNO 2011)																
0	Ocupaciones militares	104	24	128	-2	-1,89	-4	-14,29	-6	-4,48	1	0,97	-4	14,29	-3	-2,29
1	Directores y gerentes	6.255	2.528	8.783	28	0,45	-23	-0,90	5	0,06	491	8,52	177	7,53	668	8,23
2	Técnicos y profesionales científicos e intelectuales	25.089	34.452	59.541	87	0,35	484	1,42	571	0,97	3.385	15,60	4.969	16,85	8.354	16,32
3	Técnicos; profesionales de apoyo	26.193	20.597	46.790	55	0,21	226	1,11	281	0,60	3.610	15,99	2.355	12,91	5.965	14,61
4	Empleados contables, administrativos y otros de oficina	15.553	58.419	73.972	10	0,06	742	1,29	752	1,03	1.753	12,70	5.809	11,04	7.562	11,39
5	Trabaj. servic. restauración, personales, protección y vendedores	31.544	75.034	106.578	-231	-0,73	-197	-0,26	-428	-0,40	4.222	15,45	7.283	10,75	11.505	12,10
6	Trabaj. cualific. sector agrícola, ganadero, forestal y pesquero	4.379	1.540	5.919	-69	-1,55	53	3,56	-16	-0,27	449	11,42	107	7,47	556	10,37
7	Artesanos y trabaj. cualific. industria manufacturera y construcción	82.723	4.787	87.510	-1.591	-1,89	-25	-0,52	-1.616	-1,81	7.069	9,34	419	9,59	7.488	9,36
8	Operadores de instalaciones y maquinaria, y montadores	24.642	4.784	29.426	-294	-1,18	-8	-0,17	-302	-1,02	3.119	14,49	331	7,43	3.450	13,28
9	Ocupaciones elementales	43.990	67.103	111.093	-718	-1,61	-100	-0,15	-818	-0,73	3.310	8,14	5.009	8,07	8.319	8,09
SECTORES Y SECCIONES DE ACTIVIDAD																
A	Agricultura, ganadería, silvicultura y pesca	2.565	1.174	3.739	-164	-6,01	-22	-1,84	-186	-4,74	371	16,91	191	19,43	562	17,69
AGRICULTURA		2.565	1.174	3.739	-164	-6,01	-22	-1,84	-186	-4,74	371	16,91	191	19,43	562	17,69
B	Industrias extractivas	318	264	582	2	0,63	0	0,00	2	0,34	43	15,64	-20	-7,04	23	4,11
C	Industria manufacturera	21.237	15.429	36.666	-108	-0,51	21	0,14	-87	-0,24	2.895	15,78	869	5,97	3.764	11,44
D	Suministro de energía eléctrica, gas, vapor y aire	174	96	270	3	1,75	-1	-1,03	2	0,75	52	42,62	13	15,66	65	31,71
E	Suministro de agua, actividades de saneamiento, ge	3.268	3.553	6.821	198	6,45	603	20,44	801	13,31	606	22,76	911	34,48	1.517	28,60
INDUSTRIA		24.997	19.342	44.339	95	0,38	623	3,33	718	1,65	3.596	16,80	1.773	10,09	5.369	13,78
F	Construcción	66.582	8.934	75.516	-1.540	-2,26	-8	-0,09	-1.548	-2,01	2.316	3,60	405	4,75	2.721	3,74
CONSTRUCCION		66.582	8.934	75.516	-1.540	-2,26	-8	-0,09	-1.548	-2,01	2.316	3,60	405	4,75	2.721	3,74
G	Comercio al por mayor y al por menor; reparación d	28.433	39.410	67.843	-100	-0,35	18	0,05	-82	-0,12	3.452	13,82	3.410	9,47	6.862	11,25
H	Transporte y almacenamiento	14.634	6.965	21.599	-83	-0,56	59	0,85	-24	-0,11	2.524	20,84	1.033	17,41	3.557	19,72
I	Hostelería	14.666	23.420	38.086	-543	-3,57	-280	-1,18	-823	-2,12	2.468	20,23	2.733	13,21	5.201	15,82
J	Información y comunicaciones	8.604	8.814	17.418	8	0,09	89	1,02	97	0,56	1.749	25,51	1.252	16,56	3.001	20,82
K	Actividades financieras y de seguros	1.989	2.877	4.866	-18	-0,90	-57	-1,94	-75	-1,52	428	27,42	426	17,38	854	21,29
L	Actividades inmobiliarias	1.341	2.101	3.442	-29	-2,12	-12	-0,57	-41	-1,18	83	6,60	12	0,57	95	2,84
M	Actividades profesionales, científicas y técnicas	33.785	44.669	78.454	-151	-0,44	-37	-0,08	-188	-0,24	1.759	5,49	2.187	5,15	3.946	5,30
N	Actividades administrativas y servicios auxiliares	31.995	45.647	77.642	-435	-1,34	-35	-0,08	-470	-0,60	3.910	13,92	3.991	9,58	7.901	11,33
O	Administración Pública y defensa; Seguridad Social	5.834	9.915	15.749	269	4,83	438	4,62	707	4,70	1.426	32,35	1.817	22,44	3.243	25,93
P	Educación	3.184	8.674	11.858	139	4,56	74	0,86	213	1,83	553	21,02	1.157	15,39	1.710	16,85
Q	Actividades sanitarias y de servicios sociales	3.158	16.597	19.755	78	2,53	408	2,52	486	2,52	711	29,06	3.026	22,30	3.737	23,33
S	Otros servicios	4.200	4.357	8.557	-85	-1,98	52	1,21	-33	-0,38	772	22,52	576	15,23	1.348	18,70
R	Actividades artísticas, recreativas y de entrenimi	4.257	9.509	13.766	53	1,26	3	0,03	56	0,41	770	22,08	1.218	14,69	1.988	16,88
T	Actividades de los hogares como empleadores de per	1.466	1.259	2.725	-66	-4,31	10	0,80	-56	-2,01	323	28,26	201	19,00	524	23,81
U	Actividades de organizaciones y organismos extrate	69	109	178	-1	-1,43	-5	-4,39	-6	-3,26	3	4,55	27	32,93	30	20,27
SERVICIOS		157.615	224.323	381.938	-964	-0,61	725	0,32	-239	-0,06	20.931	15,31	23.066	11,46	43.997	13,02
X	Sin empleo anterior	8.713	15.495	24.208	-152	-1,71	-170	-1,09	-322	-1,31	195	2,29	1.020	7,05	1.215	5,28
COLECTIVO SIN EMPLEO ANTERIOR		8.713	15.495	24.208	-152	-1,71	-170	-1,09	-322	-1,31	195	2,29	1.020	7,05	1.215	5,28

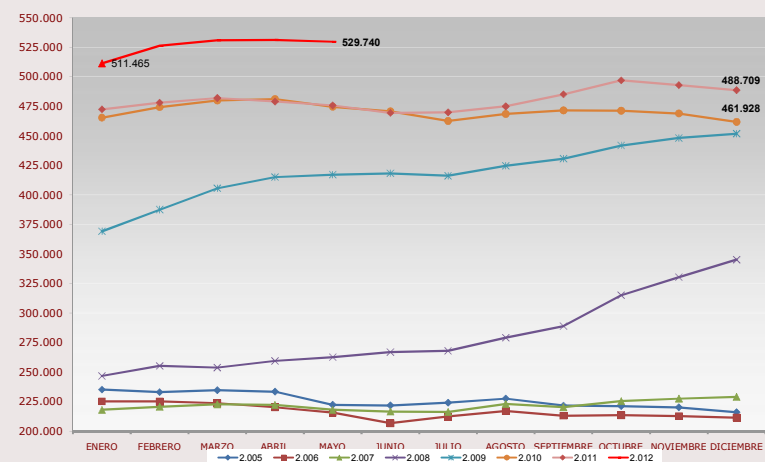
PARO REGISTRADO COMUNIDAD DE MADRID

		MAYO 2.012			VARIACION INTERMENSUAL						VARIACION INTERANUAL					
		SEXO			HOMBRES		MUJERES		TOTAL		HOMBRES		MUJERES		TOTAL	
		Hombre	Mujer	Total	V.A.	%	V.A.	%	V.A.	%	V.A.	%	V.A.	%	V.A.	%
NACIONALIDAD																
0	Española	199.298	226.986	426.284	-1.042	-0,52	1.880	0,84	838	0,20	26.636	15,43	24.703	12,21	51.339	13,69
1	Comunitaria	18.964	13.196	32.160	-416	-2,15	-126	-0,95	-542	-1,66	797	4,39	643	5,12	1.440	4,69
2	Extracomunitaria	42.210	29.086	71.296	-1.267	-2,91	-606	-2,04	-1.873	-2,56	-24	-0,06	1.109	3,96	1.085	1,55
TIEMPO EN DESEMPLEO																
P.L.D	<3 MESES	75.592	68.482	144.074	-5.943	-7,29	-2.660	-3,74	-8.603	-5,63	871	1,17	3.946	6,11	4.817	3,46
	3-6 MESES	48.526	43.018	91.544	-166	-0,34	535	1,26	369	0,40	7.134	17,24	5.482	14,60	12.616	15,98
	6-12 MESES	56.342	54.163	110.505	1.919	3,53	1.870	3,58	3.789	3,55	8.789	18,48	5.897	12,22	14.686	15,33
	1-2 AÑOS	45.736	49.919	95.655	941	2,10	761	1,55	1.702	1,81	2.825	6,58	2.342	4,92	5.167	5,71
	2-3 AÑOS	17.788	23.466	41.254	-81	-0,45	-92	-0,39	-173	-0,42	12	0,07	1.057	4,72	1.069	2,66
	3-4 AÑOS	10.043	13.344	23.387	266	2,72	436	3,38	702	3,09	5.518	121,94	4.720	54,73	10.238	77,86
	> 4 AÑOS	6.445	16.876	23.321	339	5,55	298	1,80	637	2,81	2.260	54,00	3.011	21,72	5.271	29,20
	Subtotal Paro Larga Duración		80.012	103.605	183.617	1.465	1,87	1.403	1,37	2.868	1,59	10.615	15,30	11.130	12,04	21.745
TOTAL		260.472	269.268	529.740	-2.725	-1,04	1.148	0,43	-1.577	-0,30	27.409	11,76	26.455	10,90	53.864	11,32

PARO REGISTRADO COMUNIDAD DE MADRID - MAYO 2.012



SERIE PARO REGISTRADO COMUNIDAD DE MADRID



Resumen Mensual Paro y Contratos Registrados, Madrid y España

PARO REGISTRADO	Datos Mayo 2012	Variación intermensual		Variación interanual		
		Diferencia	%	Diferencia	%	
COMUNIDAD DE MADRID	AMBOS SEXOS	529.740	-1.577	-0,30%	53.864	11,32%
	Hombres	260.472	-2.725	-1,04%	27.409	11,76%
	Mujeres	269.268	1.148	0,43%	26.455	10,90%
	Menores de 25	52.768	-1.348	-2,49%	2.415	4,80%
	Hombres	28.753	-831	-2,81%	1.035	3,73%
	Mujeres	24.015	-517	-2,11%	1.380	6,10%
	Agricultura	3.739	-186	-4,74%	562	17,69%
	Industria	44.339	718	1,65%	5.369	13,78%
	Construcción	75.516	-1.548	-2,01%	2.721	3,74%
	Servicios	381.938	-239	-0,06%	43.997	13,02%
	S/E Anterior	24.208	-322	-1,31%	1.215	5,28%
	Españoles	426.284	838	0,20%	51.339	13,69%
	Extranjeros:	103.456	-2.415	-2,28%	2.525	2,50%
	Comunitarios	32.160	-542	-1,66%	1.440	4,69%
No Comunitarios	71.296	-1.873	-2,56%	1.085	1,55%	
ESPAÑA	AMBOS SEXOS	4.714.122	-30.113	-0,63%	524.463	12,52%
	Hombres	2.337.116	-27.651	-1,17%	272.535	13,20%
	Mujeres	2.377.006	-2.462	-0,10%	251.928	11,86%
	Menores de 25	490.329	-10.429	-2,08%	39.392	8,74%
	Hombres	261.654	-7.247	-2,70%	15.399	6,25%
	Mujeres	228.675	-3.182	-1,37%	23.993	11,72%
	Españoles	4.087.725	-11.446	-0,28%	511.613	14,31%
	Extranjeros:	626.397	-18.667	-2,89%	12.850	2,09%
	Comunitarios	192.758	-6.567	-3,29%	410	0,21%
	No Comunitarios	433.639	-12.100	-2,71%	12.440	2,95%
CONTRATOS REGISTRADOS	Datos Mayo 2012	Variación intermensual		Variación interanual		
		Diferencia	%	Diferencia	%	
COM. DE MADRID	Indefinidos	19.424	155	0,80%	-1.525	-7,28%
	Temporales	115.978	14.703	14,52%	-16.834	-12,68%
	TOTAL CONTRATOS	135.402	14.858	12,33%	-18.359	-11,94%
	Indefinidos/Totales	14,35%	-1,64		0,72	
	Agricultura	6,65%	-10,78		0,14	
	Industria	22,74%	-1,44		0,24	
	Construcción	10,75%	-1,78		0,22	
	Servicios	14,33%	-1,57		0,78	
ESPAÑA	Indefinidos	95.978	5.855	6,50%	-7.198	-6,98%
	Temporales	1.108.101	195.057	21,36%	-77.637	-6,55%
	TOTAL CONTRATOS	1.204.079	200.912	20,03%	-84.835	-6,58%
	Indefinidos/Totales	7,97%	-1,01		-0,03	

SERIE PARO REGISTRADO - COMUNIDAD DE MADRID -

MES	2.003	2.004	2.005	2.006	2.007	2.008	2.009	2.010	2.011	2.012
ENERO	258.009	259.943	235.260	225.259	218.201	246.797	369.256	465.452	472.468	511.465
FEBRERO	259.508	261.880	233.111	225.214	220.752	255.339	387.545	474.356	478.170	526.374
MARZO	262.846	258.131	234.722	223.860	222.811	253.924	405.673	480.022	482.025	530.875
ABRIL	260.161	260.796	233.518	220.235	222.172	259.611	415.142	481.244	479.070	531.317
MAYO	254.188	253.209	222.420	215.748	218.126	262.660	417.273	474.661	475.876	529.740
JUNIO	246.910	245.827	221.890	206.759	216.651	266.936	418.284	470.913	469.511	
JULIO	245.033	240.799	224.153	212.432	216.289	268.135	416.264	462.720	469.957	
AGOSTO	248.591	243.556	227.684	217.021	223.083	279.234	424.759	468.609	474.997	
SEPTIEMBRE	249.869	241.335	221.671	213.081	220.372	288.972	430.784	471.643	485.206	
OCTUBRE	255.921	242.181	221.285	213.581	225.543	315.159	441.858	471.388	497.025	
NOVIEMBRE	253.147	239.216	220.227	212.754	227.629	330.439	448.224	469.079	493.012	
DICIEMBRE	251.468	229.814	216.066	211.558	229.150	345.333	451.929	461.928	488.709	

VARIACIONES INTERMENSUALES ABSOLUTAS

MES	2.003	2.004	2.005	2.006	2.007	2.008	2.009	2.010	2.011	2.012
ENERO	10.202	8.475	5.446	9.193	6.643	17.647	23.923	13.523	10.540	22.756
FEBRERO	1.499	1.937	-2.149	-45	2.551	8.542	18.289	8.904	5.702	14.909
MARZO	3.338	-3.749	1.611	-1.354	2.059	-1.415	18.128	5.666	3.855	4.501
ABRIL	-2.685	2.665	-1.204	-3.625	-639	5.687	9.469	1.222	-2.955	442
MAYO	-5.974	-7.587	-11.098	-4.487	-4.046	3.049	2.131	-6.583	-3.194	-1.577
JUNIO	-7.277	-7.382	-530	-8.989	-1.475	4.276	1.011	-3.748	-6.365	
JULIO	-1.877	-5.028	2.263	5.673	-362	1.199	-2.020	-8.193	446	
AGOSTO	3.558	2.757	3.531	4.589	6.794	11.099	8.495	5.889	5.040	
SEPTIEMBRE	1.278	-2.222	-6.013	-3.940	-2.711	9.738	6.025	3.034	10.209	
OCTUBRE	6.052	846	-386	500	5.171	26.187	11.074	-255	11.819	
NOVIEMBRE	-2.774	-2.964	-1.058	-827	2.086	15.280	6.366	-2.309	-4.013	
DICIEMBRE	-1.679	-9.403	-4.161	-1.196	1.521	14.894	3.705	-7.151	-4.303	

VARIACIONES INTERMENSUALES RELATIVAS

MES	2.003	2.004	2.005	2.006	2.007	2.008	2.009	2.010	2.011	2.012
ENERO	4,12	3,37	2,37	4,25	3,14	7,70	6,93	2,99	2,28	4,66
FEBRERO	0,58	0,74	-0,91	-0,02	1,17	3,46	4,95	1,91	1,21	2,91
MARZO	1,29	-1,43	0,69	-0,60	0,93	-0,55	4,68	1,19	0,81	0,86
ABRIL	-1,02	1,03	-0,51	-1,62	-0,29	2,24	2,33	0,25	-0,61	0,08
MAYO	-2,30	-2,91	-4,75	-2,04	-1,82	1,17	0,51	-1,37	-0,67	-0,30
JUNIO	-2,86	-2,92	-0,24	-4,17	-0,68	1,63	0,24	-0,79	-1,34	
JULIO	-0,76	-2,05	1,02	2,74	-0,17	0,45	-0,48	-1,74	0,09	
AGOSTO	1,45	1,14	1,58	2,16	3,14	4,14	2,04	1,27	1,07	
SEPTIEMBRE	0,51	-0,91	-2,64	-1,82	-1,22	3,49	1,42	0,65	2,15	
OCTUBRE	2,42	0,35	-0,17	0,23	2,35	9,06	2,57	-0,05	2,44	
NOVIEMBRE	-1,08	-1,22	-0,48	-0,39	0,92	4,85	1,44	-0,49	-0,81	
DICIEMBRE	-0,66	-3,93	-1,89	-0,56	0,67	4,51	0,83	-1,52	-0,87	

VARIACIONES INTERANUALES ABSOLUTAS

MES	2.003	2.004	2.005	2.006	2.007	2.008	2.009	2.010	2.011	2.012
ENERO	21.178	1.935	-24.683	-10.001	-7.058	28.596	122.459	96.196	7.016	38.997
FEBRERO	10.702	2.372	-28.769	-7.897	-4.462	34.587	132.206	86.811	3.814	48.204
MARZO	16.589	-4.715	-23.409	-10.862	-1.049	31.113	151.749	74.349	2.003	48.850
ABRIL	10.701	635	-27.278	-13.283	1.937	37.439	155.531	66.102	-2.174	52.247
MAYO	11.744	-978	-30.789	-6.672	2.378	44.534	154.613	57.388	1.215	53.864
JUNIO	13.274	-1.083	-23.937	-15.131	9.892	50.285	151.348	52.629	-1.402	
JULIO	7.101	-4.234	-16.646	-11.721	3.857	51.846	148.129	46.456	7.237	
AGOSTO	6.600	-5.034	-15.872	-10.663	6.062	56.151	145.525	43.850	6.388	
SEPTIEMBRE	4.007	-8.534	-19.664	-8.590	7.291	68.600	141.812	40.859	13.563	
OCTUBRE	1.019	-13.740	-20.896	-7.704	11.962	89.616	126.699	29.530	25.637	
NOVIEMBRE	2.087	-13.931	-18.989	-7.473	14.875	102.810	117.785	20.855	23.933	
DICIEMBRE	3.662	-21.654	-13.748	-4.508	17.592	116.183	106.596	9.999	26.781	

VARIACIONES INTERANUALES RELATIVAS

MES	2.003	2.004	2.005	2.006	2.007	2.008	2.009	2.010	2.011	2.012
ENERO	8,94	0,75	-9,50	-4,25	-3,13	13,11	49,62	26,05	1,51	8,25
FEBRERO	4,30	0,91	-10,99	-3,39	-1,98	15,67	51,78	22,40	0,80	10,08
MARZO	6,74	-1,79	-9,07	-4,63	-0,47	13,96	59,76	18,33	0,42	10,13
ABRIL	4,29	0,24	-10,46	-5,69	0,88	16,85	59,91	15,92	-0,45	10,91
MAYO	4,84	-0,38	-12,16	-3,00	1,10	20,42	58,86	13,75	0,26	11,32
JUNIO	5,68	-0,44	-9,74	-6,82	4,78	23,21	56,70	12,58	-0,30	
JULIO	2,98	-1,73	-6,91	-5,23	1,82	23,97	55,24	11,16	1,56	
AGOSTO	2,73	-2,03	-6,52	-4,68	2,79	25,17	52,12	10,32	1,36	
SEPTIEMBRE	1,63	-3,42	-8,15	-3,88	3,42	31,13	49,07	9,48	2,88	
OCTUBRE	0,40	-5,37	-8,63	-3,48	5,60	39,73	40,20	6,68	5,44	
NOVIEMBRE	0,83	-5,50	-7,94	-3,39	6,99	45,17	35,65	4,65	5,10	
DICIEMBRE	1,48	-8,61	-5,98	-2,09	8,32	50,70	30,87	2,21	5,80	

ESPAÑA SERIE PARO REGISTRADO - ESPAÑA -

MES	2.002	2.003	2.004	2.005	2.006	2.007	2.008	2.009	2.010	2.011	2.012
ENERO	2.075.022	2.185.156	2.232.560	2.176.599	2.171.503	2.082.508	2.261.925	3.327.801	4.048.493	4.231.003	4.599.829
FEBRERO	2.149.908	2.180.216	2.219.300	2.165.420	2.169.277	2.075.275	2.315.331	3.481.859	4.130.625	4.299.263	4.712.098
MARZO	2.083.103	2.163.498	2.181.546	2.144.835	2.148.530	2.059.451	2.300.975	3.605.402	4.166.613	4.333.669	4.750.867
ABRIL	2.060.070	2.104.475	2.162.405	2.095.945	2.075.676	2.023.124	2.338.517	3.644.880	4.142.425	4.269.360	4.744.235
MAYO	2.002.924	2.035.601	2.090.702	2.007.393	2.004.528	1.973.231	2.353.575	3.620.139	4.066.202	4.189.659	4.714.122
JUNIO	1.962.963	2.020.367	2.054.113	1.974.860	1.959.754	1.965.869	2.390.424	3.564.889	3.982.368	4.121.801	
JULIO	1.961.852	1.995.964	2.014.218	1.989.417	1.954.984	1.970.338	2.426.916	3.544.095	3.908.578	4.079.742	
AGOSTO	1.983.982	2.016.675	2.049.639	2.019.110	1.983.677	2.028.296	2.530.001	3.629.080	3.969.661	4.130.927	
SEPTIEMBRE	2.006.786	2.039.630	2.050.514	2.013.286	1.966.166	2.017.363	2.625.368	3.709.447	4.017.763	4.226.744	
OCTUBRE	2.064.512	2.096.606	2.075.811	2.052.861	1.992.836	2.048.577	2.818.026	3.808.353	4.085.976	4.360.926	
NOVIEMBRE	2.117.144	2.143.206	2.121.089	2.095.580	2.023.164	2.094.473	2.989.269	3.868.946	4.110.294	4.420.462	
DICIEMBRE	2.127.018	2.181.248	2.112.715	2.102.937	2.022.873	2.129.547	3.128.963	3.923.603	4.100.073	4.422.359	

VARIACIONES INTERMENSUALES ABSOLUTAS

MES	2.002	2.003	2.004	2.005	2.006	2.007	2.008	2.009	2.010	2.011	2.012
ENERO	86.307	58.138	51.312	63.884	68.566	59.635	132.378	198.838	124.890	130.930	177.470
FEBRERO	74.886	-4.940	-13.260	-11.179	-2.226	-7.233	53.406	154.058	82.132	68.260	112.269
MARZO	-66.805	-16.718	-37.754	-20.585	-20.747	-15.824	-14.356	123.543	35.988	34.406	38.769
ABRIL	-23.033	-59.023	-19.141	-48.890	-72.854	-36.327	37.542	39.478	-24.188	-64.309	-6.632
MAYO	-57.146	-68.874	-71.703	-88.552	-71.148	-49.893	15.058	-24.741	-76.223	-79.701	-30.113
JUNIO	-39.961	-15.234	-36.589	-32.533	-44.774	-7.362	36.849	-55.250	-83.834	-67.858	
JULIO	-1.111	-24.403	-39.895	14.557	-4.770	4.469	36.492	-20.794	-73.790	-42.059	
AGOSTO	22.130	20.711	35.421	29.693	28.693	57.958	103.085	84.985	61.083	51.185	
SEPTIEMBRE	22.804	22.955	875	-5.824	-17.511	-10.933	95.367	80.367	48.102	95.817	
OCTUBRE	57.726	56.976	25.297	39.575	26.670	31.214	192.658	98.906	68.213	134.182	
NOVIEMBRE	52.632	46.600	45.278	42.719	30.328	45.896	171.243	60.593	24.318	59.536	
DICIEMBRE	9.874	38.042	-8.374	7.357	-291	35.074	139.694	54.657	-10.221	1.897	

VARIACIONES INTERMENSUALES RELATIVAS

MES	2.002	2.003	2.004	2.005	2.006	2.007	2.008	2.009	2.010	2.011	2.012
ENERO	4,34	2,73	2,35	3,02	3,26	2,95	6,22	6,35	3,18	3,19	4,01
FEBRERO	3,61	-0,23	-0,59	-0,51	-0,10	-0,35	2,36	4,63	2,03	1,61	2,44
MARZO	-3,11	-0,77	-1,70	-0,95	-0,96	-0,76	-0,62	3,55	0,87	0,80	0,82
ABRIL	-1,11	-2,73	-0,88	-2,28	-3,39	-1,76	1,63	1,09	-0,58	-1,48	-0,14
MAYO	-2,77	-3,27	-3,32	-4,22	-3,43	-2,47	0,64	-0,68	-1,84	-1,87	-0,63
JUNIO	-2,00	-0,75	-1,75	-1,62	-2,23	-0,37	1,57	-1,53	-2,06	-1,62	
JULIO	-0,06	-1,21	-1,94	0,74	-0,24	0,23	1,53	-0,58	-1,85	-1,02	
AGOSTO	1,13	1,04	1,76	1,49	1,47	2,94	4,25	2,40	1,56	1,25	
SEPTIEMBRE	1,15	1,14	0,04	-0,29	-0,88	-0,54	3,77	2,21	1,21	2,32	
OCTUBRE	2,88	2,79	1,23	1,97	1,36	1,55	7,34	2,67	1,70	3,17	
NOVIEMBRE	2,55	2,22	2,18	2,08	1,52	2,24	6,08	1,59	0,60	1,37	
DICIEMBRE	0,47	1,78	-0,39	0,35	-0,01	1,67	4,67	1,41	-0,25	0,04	

VARIACIONES INTERANUALES ABSOLUTAS

MES	2.002	2.003	2.004	2.005	2.006	2.007	2.008	2.009	2.010	2.011	2.012
ENERO		110.134	47.404	-55.961	-5.096	-88.995	179.417	1.065.876	720.692	182.510	368.826
FEBRERO	156.634	30.308	39.084	-53.880	3.857	-94.002	240.056	1.166.528	648.766	168.638	412.835
MARZO	102.097	80.395	18.048	-36.711	3.695	-89.079	241.524	1.304.427	561.211	167.056	417.198
ABRIL	149.617	44.405	57.930	-66.460	-20.269	-52.552	315.393	1.306.363	497.545	126.935	474.875
MAYO	104.639	32.677	55.101	-83.309	-2.865	-31.297	380.344	1.266.564	446.063	123.457	524.463
JUNIO	120.407	57.404	33.746	-79.253	-15.106	6.115	424.555	1.174.465	417.479	139.433	
JULIO	126.114	34.112	18.254	-24.801	-34.433	15.354	456.578	1.117.179	364.483	171.164	
AGOSTO	105.469	32.693	32.964	-30.529	-35.433	44.619	501.705	1.099.079	340.581	161.266	
SEPTIEMBRE	117.601	32.844	10.884	-37.228	-47.120	51.197	608.005	1.084.079	308.316	208.981	
OCTUBRE	123.603	32.094	-20.795	-22.950	-60.025	55.741	769.449	990.327	277.623	274.950	
NOVIEMBRE	131.287	26.062	-22.117	-25.509	-72.416	71.309	894.796	879.677	241.348	310.168	
DICIEMBRE	138.303	54.230	-68.533	-9.778	-80.064	106.674	999.416	794.640	176.470	322.286	

VARIACIONES INTERANUALES RELATIVAS

MES	2.002	2.003	2.004	2.005	2.006	2.007	2.008	2.009	2.010	2.011	2.012
ENERO		5,31	2,17	-2,51	-0,23	-4,10	8,62	47,12	21,66	4,51	8,72
FEBRERO	7,86	1,41	1,79	-2,43	0,18	-4,33	11,57	50,38	18,63	4,08	9,60
MARZO	5,15	3,86	0,83	-1,68	0,17	-4,15	11,73	56,69	15,57	4,01	9,63
ABRIL	7,83	2,16	2,75	-3,07	-0,97	-2,53	15,59	55,86	13,65	3,06	11,12
MAYO	5,51	1,63	2,71	-3,98	-0,14	-1,56	19,28	53,81	12,32	3,04	12,52
JUNIO	6,53	2,92	1,67	-3,86	-0,76	0,31	21,60	49,13	11,71	3,50	
JULIO	6,87	1,74	0,91	-1,23	-1,73	0,79	23,17	46,03	10,28	4,38	
AGOSTO	5,61	1,65	1,63	-1,49	-1,75	2,25	24,74	43,44	9,38	4,06	
SEPTIEMBRE	6,22	1,64	0,53	-1,82	-2,34	2,60	30,14	41,29	8,31	5,20	
OCTUBRE	6,37	1,55	-0,99	-1,11	-2,92	2,80	37,56	35,14	7,29	6,73	
NOVIEMBRE	6,61	1,23	-1,03	-1,20	-3,46	3,52	42,72	29,43	6,24	7,55	
DICIEMBRE	6,95	2,55	-3,14	-0,46	-3,81	5,27	46,93	25,40	4,50	7,86	