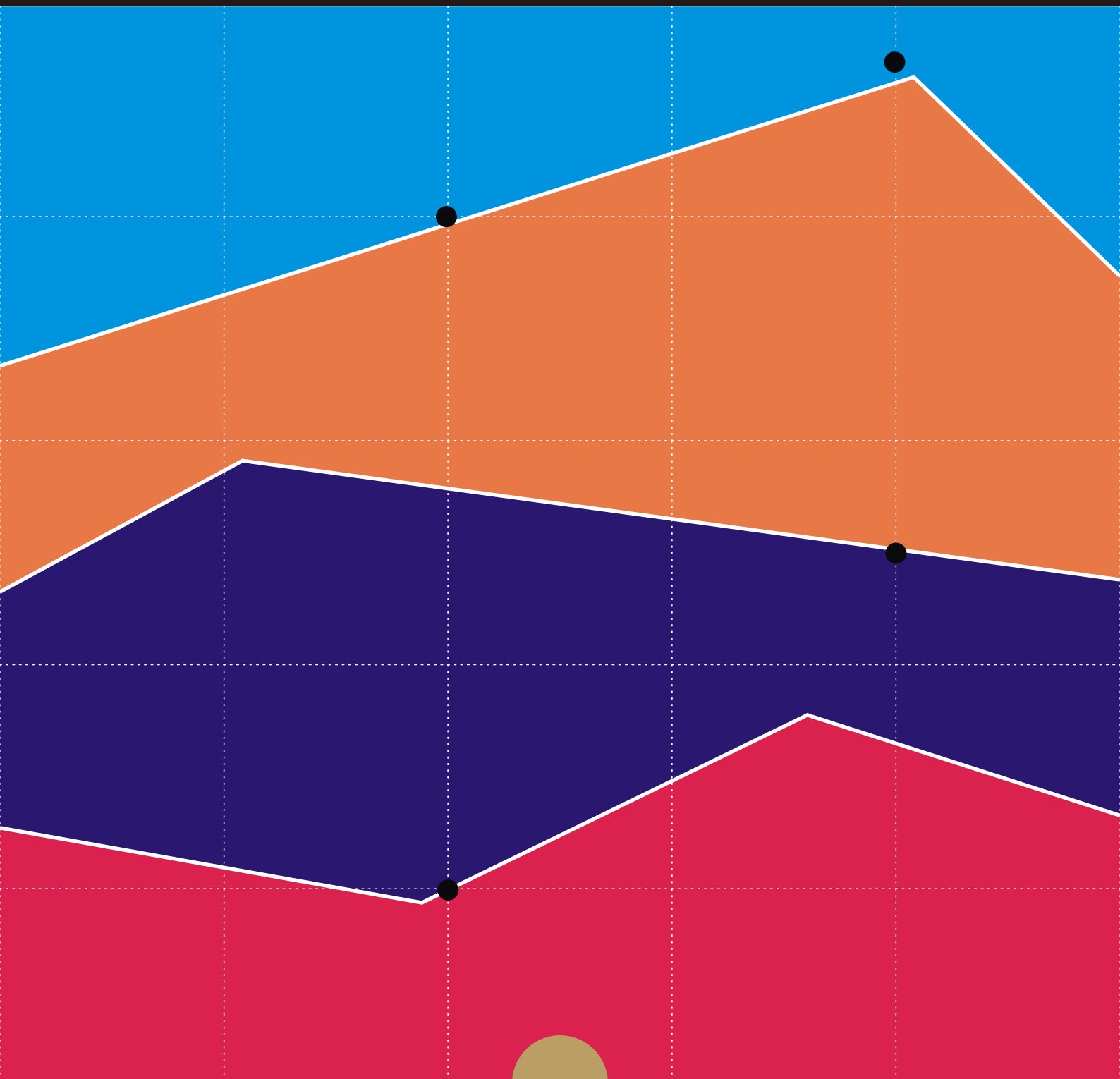


# Informe de paro registrado y contratos de trabajo



Incorpora datos nacionales

Agosto 2012



## **CONSEJERÍA DE EDUCACIÓN Y EMPLEO**

### **Consejera de Educación y Empleo**

Excma. Sra. Dña. Lucía Figar de Lacalle

### **Viceconsejero de Empleo**

Ilmo. Sr. D. Jesús Valverde Bocanegra

### **Director General de Ordenación y Acreditación Profesional**

Ilmo. Sr. D. Valentín Bote Álvarez-Carrasco

### **Subdirectora General de Cualificación y Políticas de Empleo**

Cristina Olías de Lima Gete

### **Jefe de Área Observatorio Regional de Empleo**

Antonio Hernando Sánchez

### **Equipo técnico editorial:**

Teresa Vara García

© Comunidad de Madrid

Edita: Dirección General de Ordenación y Acreditación Profesional  
de la Consejería de Educación y Empleo

Vía Lusitana, 21. 28025 Madrid.

observatorio.empleo@madrid.org

**[www.madrid.org](http://www.madrid.org)**

Formato de edición: archivo electrónico

Edición: 9/2012

**Editado en España - Published in Spain**

## Paro Registrado

El paro se sitúa en 527.261 personas

En el mes de agosto, el paro registrado en la Comunidad de Madrid se sitúa en 527.261 personas, un 0,93% más que en julio pasado, que representa 4.840 personas más; no obstante este porcentaje de subida es el más bajo de los últimos diez años, siendo agosto un mes en el que el comportamiento del paro en la Región es al alza. Con respecto a la evolución interanual, la cifra de paro equivale a un incremento del 11% con respecto a agosto de 2.011, 52.264 personas más.

En España, la cifra de paro es de 4.625.634, significa un incremento mensual de 0,83%, 38.179 personas, con un comportamiento similar al de la Región, este es el menor porcentaje de subida producido en un mes de agosto en la última década. La variación interanual representa una subida del 11,98%, 494.707 parados más.

El paro baja entre los hombres jóvenes menores de 25 años un 2,39%

Desde la perspectiva de sexos, el crecimiento de paro tiene una mayor incidencia en el grupo de mujeres en la evolución mensual, con una subida del 1,18%, frente al 0,66% de los hombres, mientras que en la evolución interanual, la subida del 9,81% es inferior a la que se produce en el grupo de hombres, siendo esta del 12,31%, por lo que las mujeres paradas ascienden a 272.585 y los hombres a 254.676.

Entre los jóvenes menores de 25 años, el paro desciende un 1,09% en el mes. Esta bajada se centra en el grupo de hombres y dentro del colectivo representa un descenso del 2,39%. Entre las mujeres jóvenes, el paro sube en el mes un 0,44% y en el año un 1,89%, por lo que el paro afecta a 24.153 hombres y 21.223 mujeres jóvenes.

El mayor descenso se produce en Construcción con un 0,54% menos y en Agricultura con un 1,64% menos

Por sectores económicos, el paro desciende este mes en Construcción un 0,54%, en Agricultura un 1,64% y en el colectivo de "sin Empleo Anterior" un 2,36%, mientras se incrementa en Servicios el 1,46% y en Industria el 0,63%. En la evolución interanual el menor incremento se produce en Construcción con un 3,78%.

El crecimiento del paro en el mes de agosto en el sector servicios, se explica por la estacionalidad que afecta a la sección de actividad de educación, en la que el paro crece un 9,94%, que a su vez se correlaciona con las subidas que se observan en los grupos profesionales de "técnicos y profesionales científicos e intelectuales", un 4,11%, y "técnicos profesionales de apoyo", un 2,27%. Si analizamos el paro por niveles formativos, se observa igualmente la correlación, puesto que las mayores subidas se producen entre los diplomados, un 5,63%, los licenciados, un 3,33%, doctorado, un 4,93% y postgraduados un 8,97%.

## Contratos

Se formalizan 101.146 contratos en la Región

En el mes de agosto, se registraron en la Región 101.146 contratos, de los cuales 12.556 son contratos indefinidos y 88.590 son temporales. El número total de contratos supone descensos respecto al mes de julio del 35,41%, y respecto a agosto del año anterior representa una bajada del 15,11%.

Por tipología de contratos, los indefinidos en la Región bajan en el mes un 33,21%, si lo comparamos con el año anterior la bajada es del 8,68%. Los contratos temporales respecto al mes anterior experimentan una minoración del 35,71%, y del 15,95% respecto al año.

En España, el número total de contratos es de 1.021.755, lo que supone un descenso mensual del 24,45% y anual del 3,73%. Por tipología de contratos, los indefinidos bajan un 32,21% en el mes, situándose en 61.797 contratos, con respecto al año la bajada es del 6,54%. Los descensos en los contratos temporales son menores: un 23,89% en el mes y en el año un 3,54%, formalizándose un total de 959.958 contratos temporales.

La tasa de indefinidos crece 0,87 p.p. en el año

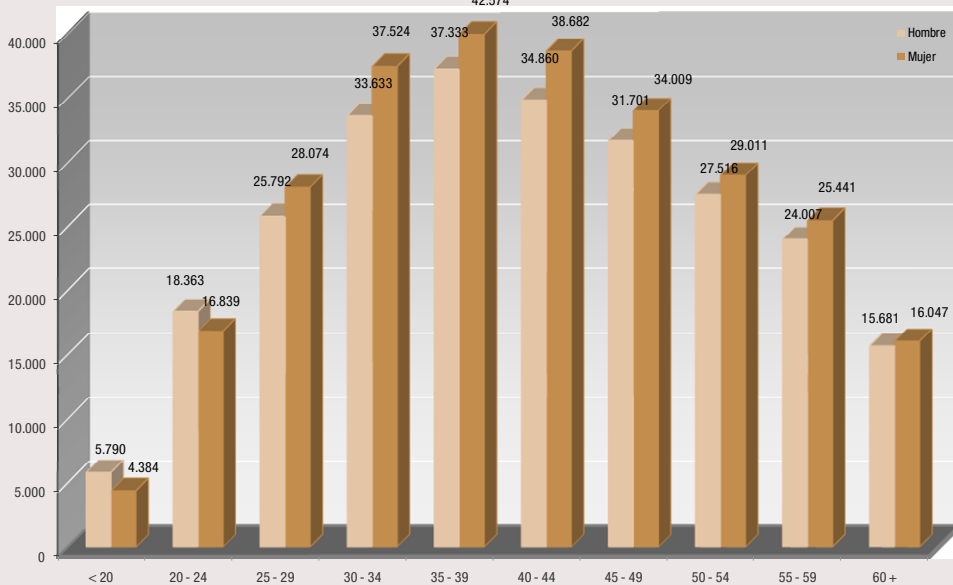
La tasa de contratos indefinidos sobre el total en la Comunidad es de 12,41%, cuarenta y una centésimas superior a la tasa de julio pasado, y ochenta y siete centésimas superior a la del mismo mes del año anterior. La misma tasa para España se sitúa en el 6,05%, sesenta y nueve centésimas inferior a la del pasado mes y 18 centésimas por debajo de la del mismo mes del año anterior.

PARO REGISTRADO COMUNIDAD DE MADRID		DATOS AGOSTO 2.012			VARIACION INTERMENSUAL						VARIACION INTERANUAL					
		SEXO			HOMBRES		MUJERES		TOTAL		HOMBRES		MUJERES		TOTAL	
		Hombre	Mujer	Total	V.A.	%	V.A.	%	V.A.	%	V.A.	%	V.A.	%	V.A.	%
<b>EDAD</b>																
< 25	< 20	5.790	4.384	10.174	-478	-7,63	-281	-6,02	-759	-6,94	-780	-11,87	-376	-7,90	-1.156	-10,20
	20 - 24	18.363	16.839	35.202	-114	-0,62	375	2,28	261	0,75	1.071	6,19	769	4,79	1.840	5,52
	<b>Subtotal &lt; 25</b>	<b>24.153</b>	<b>21.223</b>	<b>45.376</b>	<b>-592</b>	<b>-2,39</b>	<b>94</b>	<b>0,44</b>	<b>-498</b>	<b>-1,09</b>	<b>291</b>	<b>1,22</b>	<b>393</b>	<b>1,89</b>	<b>684</b>	<b>1,53</b>
25 - 44	25 - 29	25.792	28.074	53.866	70	0,27	876	3,22	946	1,79	815	3,26	896	3,30	1.711	3,28
	30 - 34	33.633	37.524	71.157	413	1,24	632	1,71	1.045	1,49	1.992	6,30	1.240	3,42	3.232	4,76
	35 - 39	37.333	42.574	79.907	251	0,68	436	1,03	687	0,87	4.395	13,34	3.420	8,73	7.815	10,84
	40 - 44	34.860	38.682	73.542	442	1,28	351	0,92	793	1,09	4.341	14,22	4.563	13,37	8.904	13,78
	<b>Subtotal 25 - 44</b>	<b>131.618</b>	<b>146.854</b>	<b>278.472</b>	<b>1.176</b>	<b>0,90</b>	<b>2.295</b>	<b>1,59</b>	<b>3.471</b>	<b>1,26</b>	<b>11.543</b>	<b>9,61</b>	<b>10.119</b>	<b>7,40</b>	<b>21.662</b>	<b>8,44</b>
> 45	45 - 49	31.701	34.009	65.710	475	1,52	380	1,13	855	1,32	5.015	18,79	4.566	15,51	9.581	17,07
	50 - 54	27.516	29.011	56.527	303	1,11	138	0,48	441	0,79	5.379	24,30	3.793	15,04	9.172	19,37
	55 - 59	24.007	25.441	49.448	302	1,27	164	0,65	466	0,95	4.079	20,47	3.438	15,63	7.517	17,93
	60 +	15.681	16.047	31.728	7	0,04	98	0,61	105	0,33	1.610	11,44	2.038	14,55	3.648	12,99
	<b>Subtotal &gt; 45</b>	<b>98.905</b>	<b>104.508</b>	<b>203.413</b>	<b>1.087</b>	<b>1,11</b>	<b>780</b>	<b>0,75</b>	<b>1.867</b>	<b>0,93</b>	<b>16.083</b>	<b>19,42</b>	<b>13.835</b>	<b>15,26</b>	<b>29.918</b>	<b>17,24</b>
<b>Total</b>		<b>254.676</b>	<b>272.585</b>	<b>527.261</b>	<b>1.671</b>	<b>0,66</b>	<b>3.169</b>	<b>1,18</b>	<b>4.840</b>	<b>0,93</b>	<b>27.917</b>	<b>12,31</b>	<b>24.347</b>	<b>9,81</b>	<b>52.264</b>	<b>11,00</b>
<b>NIVEL FORMATIVO</b>																
11	Estudios primarios incompletos	22.929	16.941	39.870	-258	-1,11	-395	-2,28	-653	-1,61	1.239	5,71	786	4,87	2.025	5,35
12	Estudios primarios completos	37.112	29.886	66.998	98	0,26	-66	-0,22	32	0,05	8.351	29,04	6.497	27,78	14.848	28,47
21	Prog. for. inserción laboral no precisan tit. académica 1ª et. secundaria (+ 300 h)	826	620	1.446	-34	-3,95	-10	-1,59	-44	-2,95	24	2,99	13	2,14	37	2,63
22	1ª et. ed. secundaria sin tit. grad. escolar o equivalente	44.285	32.546	76.831	-381	-0,85	-360	-1,09	-741	-0,96	1.732	4,07	465	1,45	2.197	2,94
23	1ª et. ed. secundaria con título graduado escolar o equivalente	63.454	65.810	129.264	319	0,51	158	0,24	477	0,37	5.704	9,88	2.864	4,55	8.568	7,10
31	Prog. form. inserción laboral precisan titu. secundaria 1ª et. (+ 300 horas)	257	241	498	-4	-1,53	-9	-3,60	-13	-2,54	-14	-5,17	9	3,88	-5	-0,99
32	Enseñanzas bachillerato	29.658	38.386	68.044	558	1,92	679	1,80	1.237	1,85	3.068	11,54	2.276	6,30	5.344	8,52
33	Gº medio f.p. específica, artes plásticas y diseño y deportivas	11.912	18.523	30.435	197	1,68	283	1,55	480	1,60	1.686	16,49	1.807	10,81	3.493	12,96
34	Gº medio música y danza	71	88	159	-4	-5,33	-1	-1,12	-5	-3,05	17	31,48	16	22,22	33	26,19
41	Prog. for. inserción laboral precisan tit. secundaria 2ª et. (+ 300 horas)	56	49	105	5	9,80	-1	-2,00	4	3,96	14	33,33	4	8,89	18	20,69
51	Gº superior f.p. específica y equivalente, artes plásticas y diseño y deportivas	11.516	16.256	27.772	385	3,46	746	4,81	1.131	4,25	1.909	19,87	1.912	13,33	3.821	15,95
52	Tit. propios universidades y otras enseñ. precisan tit. bachiller (2 y + años)	83	93	176	-1	-1,19	4	4,49	3	1,73	15	22,06	9	10,71	24	15,79
53	Prog. form. inserción laboral precisan f.p. Gº superior (+ 300 horas)	20	11	31	3	17,65	-4	-26,67	-1	-3,13	2	11,11	-1	-8,33	1	3,33
54	Diplomados o equivalente	8.314	16.301	24.615	268	3,33	1.043	6,84	1.311	5,63	1.219	17,18	2.287	16,32	3.506	16,61
55	Licenciados o equivalente	18.890	31.941	50.831	546	2,98	1.090	3,53	1.636	3,33	2.642	16,26	4.690	17,21	7.332	16,86
56	Estud. oficial. especialización profesional	168	343	511	3	1,82	4	1,18	7	1,39	73	76,84	147	75,00	220	75,60
61	Doctorado universitario	299	424	723	18	6,41	16	3,92	34	4,93	64	27,23	79	22,90	143	24,66
50	Postgraduados	411	585	996	25	6,48	57	10,80	82	8,97	269	189,44	386	193,97	655	192,08
80	Sin estudios	4.415	3.541	7.956	-72	-1,60	-65	-1,80	-137	-1,69	-97	-2,15	101	2,94	4	0,05

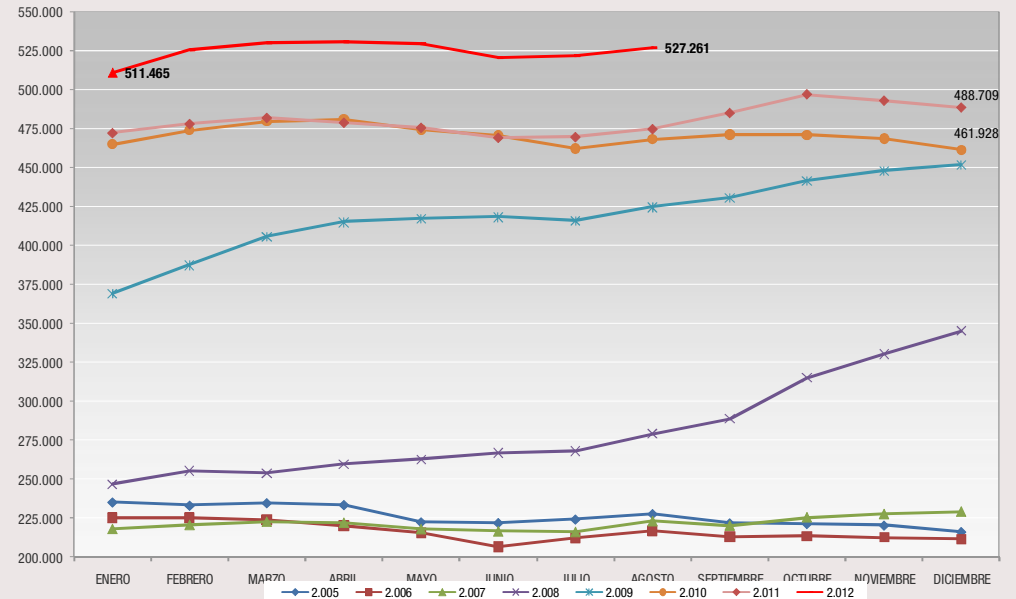
PARO REGISTRADO COMUNIDAD DE MADRID		DATOS AGOSTO 2.012			VARIACION INTERMENSUAL						VARIACION INTERANUAL					
		SEXO			HOMBRES		MUJERES		TOTAL		HOMBRES		MUJERES		TOTAL	
		Hombre	Mujer	Total	V.A.	%	V.A.	%	V.A.	%	V.A.	%	V.A.	%	V.A.	%
<b>GRUPOS PROFESIONALES</b>																
<b>0</b>	Ocupaciones militares	93	29	122	3	3,33	6	26,09	9	7,96	-5	-5,10	3	11,54	-2	-1,61
<b>1</b>	Directores y gerentes	6.586	2.705	9.291	139	2,16	40	1,50	179	1,96	694	11,78	228	9,20	922	11,02
<b>2</b>	Técnicos y profesionales científicos e intelectuales	27.748	41.514	69.262	741	2,74	1.996	5,05	2.737	4,11	4.337	18,53	5.866	16,46	10.203	17,28
<b>3</b>	Técnicos; profesionales de apoyo	27.431	21.941	49.372	549	2,04	549	2,57	1.098	2,27	4.132	17,73	2.517	12,96	6.649	15,56
<b>4</b>	Empleados contables, administrativos y otros de oficina	15.611	60.039	75.650	217	1,41	1.044	1,77	1.261	1,70	1.910	13,94	5.715	10,52	7.625	11,21
<b>5</b>	Trabaj. servic. restauración, personales, protección y vendedores	29.675	72.326	102.001	387	1,32	517	0,72	904	0,89	3.751	14,47	6.027	9,09	9.778	10,60
<b>6</b>	Trabaj. cualific. sector agrícola, ganadero, forestal y pesquero	4.120	1.475	5.595	-41	-0,99	1	0,07	-40	-0,71	407	10,96	109	7,98	516	10,16
<b>7</b>	Artesanos y trabaj. cualific. industria manufacturera y construcción (no operadores)	78.565	4.716	83.281	-53	-0,07	-39	-0,82	-92	-0,11	6.423	8,90	328	7,47	6.751	8,82
<b>8</b>	Operadores de instalaciones y maquinaria, y montadores	23.661	4.661	28.322	174	0,74	-24	-0,51	150	0,53	2.803	13,44	189	4,23	2.992	11,81
<b>9</b>	Ocupaciones elementales	41.186	63.179	104.365	-445	-1,07	-921	-1,44	-1.366	-1,29	3.465	9,19	3.365	5,63	6.830	7,00
<b>SECTORES Y SECCIONES DE ACTIVIDAD</b>																
<b>A</b>	Agricultura, ganadería, silvicultura y pesca	2.496	1.163	3.659	-52	-2,04	-9	-0,77	-61	-1,64	417	20,06	148	14,58	565	18,26
	<b>Agricultura</b>	<b>2.496</b>	<b>1.163</b>	<b>3.659</b>	<b>-52</b>	<b>-2,04</b>	<b>-9</b>	<b>-0,77</b>	<b>-61</b>	<b>-1,64</b>	<b>417</b>	<b>20,06</b>	<b>148</b>	<b>14,58</b>	<b>565</b>	<b>18,26</b>
<b>B</b>	Industrias extractivas	299	255	554	-11	-3,55	-1	-0,39	-12	-2,12	52	21,05	-13	-4,85	39	7,57
<b>C</b>	Industria manufacturera	21.320	15.278	36.598	275	1,31	76	0,50	351	0,97	2.981	16,25	651	4,45	3.632	11,02
<b>D</b>	Suministro de energía eléctrica, gas, vapor y aire	192	102	294	2	1,05	-1	-0,97	1	0,34	60	45,45	25	32,47	85	40,67
<b>E</b>	Suministro de agua, actividades de saneamiento, ge	2.912	3.359	6.271	-9	-0,31	-56	-1,64	-65	-1,03	312	12,00	294	9,59	606	10,70
	<b>Industria</b>	<b>24.723</b>	<b>18.994</b>	<b>43.717</b>	<b>257</b>	<b>1,05</b>	<b>18</b>	<b>0,09</b>	<b>275</b>	<b>0,63</b>	<b>3.405</b>	<b>15,97</b>	<b>957</b>	<b>5,31</b>	<b>4.362</b>	<b>11,08</b>
<b>F</b>	Construcción	62.743	9.082	71.825	-396	-0,63	7	0,08	-389	-0,54	2.135	3,52	484	5,63	2.619	3,78
	<b>Construcción</b>	<b>62.743</b>	<b>9.082</b>	<b>71.825</b>	<b>-396</b>	<b>-0,63</b>	<b>7</b>	<b>0,08</b>	<b>-389</b>	<b>-0,54</b>	<b>2.135</b>	<b>3,52</b>	<b>484</b>	<b>5,63</b>	<b>2.619</b>	<b>3,78</b>
<b>G</b>	Comercio al por mayor y al por menor; reparación d	28.167	38.829	66.996	463	1,67	617	1,61	1.080	1,64	3.835	15,76	3.406	9,62	7.241	12,12
<b>H</b>	Transporte y almacenamiento	14.154	6.560	20.714	108	0,77	5	0,08	113	0,55	2.423	20,65	806	14,01	3.229	18,47
<b>I</b>	Hostelería	15.054	25.001	40.055	550	3,79	282	1,14	832	2,12	2.715	22,00	2.310	10,18	5.025	14,34
<b>J</b>	Información y comunicaciones	9.272	9.523	18.795	164	1,80	155	1,65	319	1,73	1.984	27,22	1.447	17,92	3.431	22,33
<b>K</b>	Actividades financieras y de seguros	2.064	2.970	5.034	39	1,93	53	1,82	92	1,86	449	27,80	466	18,61	915	22,21
<b>L</b>	Actividades inmobiliarias	1.333	2.176	3.509	31	2,38	52	2,45	83	2,42	135	11,27	106	5,12	241	7,37
<b>M</b>	Actividades profesionales, científicas y técnicas	33.325	44.872	78.197	107	0,32	262	0,59	369	0,47	2.246	7,23	2.657	6,29	4.903	6,69
<b>N</b>	Actividades administrativas y servicios auxiliares	30.086	44.529	74.615	133	0,44	120	0,27	253	0,34	3.897	14,88	3.666	8,97	7.563	11,28
<b>O</b>	Administración Pública y defensa; Seguridad Social	5.708	10.510	16.218	-96	-1,65	-6	-0,06	-102	-0,63	891	18,50	1.382	15,14	2.273	16,30
<b>P</b>	Educación	4.885	14.574	19.459	361	7,98	1.399	10,62	1.760	9,94	866	21,55	1.692	13,13	2.558	15,14
<b>Q</b>	Actividades sanitarias y de servicios sociales	2.705	13.636	16.341	37	1,39	176	1,31	213	1,32	515	23,52	2.108	18,29	2.623	19,12
<b>S</b>	Otros servicios	4.378	4.685	9.063	112	2,63	180	4,00	292	3,33	788	21,95	616	15,14	1.404	18,33
<b>R</b>	Actividades artísticas, recreativas y de entrenimi	4.273	9.881	14.154	26	0,61	190	1,96	216	1,55	783	22,44	1.219	14,07	2.002	16,47
<b>T</b>	Actividades de los hogares como empleadores de per	1.230	1.179	2.409	36	3,02	4	0,34	40	1,69	209	20,47	159	15,59	368	18,03
<b>U</b>	Actividades de organizaciones y organismos extrate	64	106	170	-4	-5,88	-1	-0,93	-5	-2,86	10	18,52	29	37,66	39	29,77
	<b>Servicios</b>	<b>156.698</b>	<b>229.031</b>	<b>385.729</b>	<b>2.067</b>	<b>1,34</b>	<b>3.488</b>	<b>1,55</b>	<b>5.555</b>	<b>1,46</b>	<b>21.746</b>	<b>16,11</b>	<b>22.069</b>	<b>10,66</b>	<b>43.815</b>	<b>12,81</b>
<b>X</b>	Sin empleo anterior	8.016	14.315	22.331	-205	-2,49	-335	-2,29	-540	-2,36	214	2,74	689	5,06	903	4,21
	<b>Colectivo sin empleo anterior</b>	<b>8.016</b>	<b>14.315</b>	<b>22.331</b>	<b>-205</b>	<b>-2,49</b>	<b>-335</b>	<b>-2,29</b>	<b>-540</b>	<b>-2,36</b>	<b>214</b>	<b>2,74</b>	<b>689</b>	<b>5,06</b>	<b>903</b>	<b>4,21</b>

PARO REGISTRADO COMUNIDAD DE MADRID			DATOS AGOSTO 2.012			VARIACION INTERMENSUAL					VARIACION INTERANUAL						
			SEXO			HOMBRES		MUJERES		TOTAL		HOMBRES		MUJERES		TOTAL	
			Hombre	Mujer	Total	V.A.	%	V.A.	%	V.A.	%	V.A.	%	V.A.	%	V.A.	%
<b>NACIONALIDAD</b>																	
0	Española	197.799	233.729	431.528	2.430	1,24	3.890	1,69	6.320	1,49	27.147	15,91	23.856	11,37	51.003	13,40	
1	Comunitaria	18.312	12.696	31.008	-11	-0,06	-49	-0,38	-60	-0,19	1.070	6,21	371	3,01	1.441	4,87	
2	Extracomunitaria	38.565	26.160	64.725	-748	-1,90	-672	-2,50	-1.420	-2,15	-300	-0,77	120	0,46	-180	-0,28	
<b>TIEMPO EN DESEMPLEO</b>																	
P.L.D.	<3 MESES	75.923	73.800	149.723	1.351	1,81	1.286	1,77	2.637	1,79	2.251	3,06	2.165	3,02	4.416	3,04	
	3-6 MESES	38.306	36.906	75.212	-2.254	-5,56	-1.003	-2,65	-3.257	-4,15	1.926	5,29	2.921	8,59	4.847	6,89	
	6-12 MESES	56.737	54.974	111.711	1.348	2,43	1.503	2,81	2.851	2,62	10.052	21,53	7.180	15,02	17.232	18,24	
	1-2 AÑOS	47.524	51.516	99.040	590	1,26	691	1,36	1.281	1,31	5.917	14,22	3.744	7,84	9.661	10,81	
	2-3 AÑOS	17.882	23.557	41.439	177	1,00	303	1,30	480	1,17	-249	-1,37	345	1,49	96	0,23	
	3-4 AÑOS	10.784	14.053	24.837	160	1,51	165	1,19	325	1,33	4.955	85,01	4.596	48,60	9.551	62,48	
	> 4 AÑOS	7.520	17.779	25.299	299	4,14	224	1,28	523	2,11	3.065	68,80	3.396	23,61	6.461	34,30	
	<b>Subtotal Paro Larga Duración</b>		<b>83.710</b>	<b>106.905</b>	<b>190.615</b>	<b>1.226</b>	<b>1,49</b>	<b>1.383</b>	<b>1,31</b>	<b>2.609</b>	<b>1,39</b>	<b>13.688</b>	<b>19,55</b>	<b>12.081</b>	<b>12,74</b>	<b>25.769</b>	<b>15,63</b>
<b>TOTAL</b>			<b>254.676</b>	<b>272.585</b>	<b>527.261</b>	<b>1.671</b>	<b>0,66</b>	<b>3.169</b>	<b>1,18</b>	<b>4.840</b>	<b>0,93</b>	<b>27.917</b>	<b>12,31</b>	<b>24.347</b>	<b>9,81</b>	<b>52.264</b>	<b>11,00</b>

PARO REGISTRADO COMUNIDAD DE MADRID - AGOSTO 2.012



SERIE PARO REGISTRADO COMUNIDAD DE MADRID



**Resumen Mensual Paro y Contratos Registrados, Madrid y España**

PARO REGISTRADO		Datos Agosto 2012	Variación intermensual		Variación interanual			
			Diferencia	%	Diferencia	%		
COMUNIDAD DE MADRID	Total	<b>AMBOS SEXOS</b>	<b>527.261</b>	<b>4.840</b>	<b>0,93%</b>	<b>52.264</b>	<b>11,00%</b>	
		Hombres	254.676	1.671	0,66%	27.917	12,31%	
		Mujeres	272.585	3.169	1,18%	24.347	9,81%	
	Edad	Menores de 25	45.376	-498	-1,09%	684	1,53%	
		Hombres	24.153	-592	-2,39%	291	1,22%	
		Mujeres	21.223	94	0,44%	393	1,89%	
	Sectores	Agricultura	3.659	-61	-1,64%	565	18,26%	
		Industria	43.717	275	0,63%	4.362	11,08%	
		Construcción	71.825	-389	-0,54%	2.619	3,78%	
		Servicios	385.729	5.555	1,46%	43.815	12,81%	
		S/E Anterior	22.331	-540	-2,36%	903	4,21%	
	Nacionalidad	Españoles	431.528	6.320	1,49%	51.003	13,40%	
		Extranjeros:	95.733	-1.480	-1,52%	1.261	1,33%	
		Comunitario	31.008	-60	-0,19%	1.441	4,87%	
		No Comunitario	64.725	-1.420	-2,15%	-180	-0,28%	
	ESPAÑA	Total	<b>AMBOS SEXOS</b>	<b>4.625.634</b>	<b>38.179</b>	<b>0,83%</b>	<b>494.707</b>	<b>11,98%</b>
Hombres			2.291.543	22.594	1,00%	261.942	12,91%	
Mujeres			2.334.091	15.585	0,67%	232.765	11,08%	
Edad		Menores de 25	436.320	-4.060	-0,92%	18.810	4,51%	
		Hombres	231.606	-4.890	-2,07%	6.585	2,93%	
		Mujeres	204.714	830	0,41%	12.225	6,35%	
Nacionalidad		Españoles	4.040.470	47.771	1,20%	494.148	13,93%	
		Extranjeros:	585.164	-9.592	-1,61%	559	0,10%	
		Comunitario	184.666	-975	-0,53%	-1.827	-0,98%	
		No Comunitario	400.498	-8.617	-2,11%	2.386	0,60%	
COM. DE MADRID	Tipología de contrato	Indefinidos	12.556	-6.244	-33,21%	-1.194	-8,68%	
		Temporales	88.590	-49.217	-35,71%	-16.811	-15,95%	
		Total contratos	101.146	-55.461	-35,41%	-18.005	-15,11%	
		Indefinidos/Total	12,41%	0,41		0,87		
	Sectores	Agricultura	6,10%	0,10%		0,09%		
		Industria	15,64%	-1,68%		0,16%		
		Construcción	7,21%	-2,18%		-1,23%		
		Servicios	12,87%	0,85%		1,12%		
	ESPAÑA	Tipología de contrato	Indefinidos	61.797	-29.369	-32,21%	-4.321	-6,54%
			Temporales	959.958	-301.320	-23,89%	-35.227	-3,54%
Total contratos			1.021.755	-330.689	-24,45%	-39.548	-3,73%	
Indefinidos/Total			6,05%	-0,69		-0,18		

**SERIE PARO REGISTRADO - COMUNIDAD DE MADRID -**

Mes	2.003	2.004	2.005	2.006	2.007	2.008	2.009	2.010	2.011	2.012
ENERO	258.009	259.943	235.260	225.259	218.201	246.797	369.256	465.452	472.468	511.465
FEBRERO	259.508	261.880	233.111	225.214	220.752	255.339	387.545	474.356	478.170	526.374
MARZO	262.846	258.131	234.722	223.860	222.811	253.924	405.673	480.022	482.025	530.875
ABRIL	260.161	260.796	233.518	220.235	222.172	259.611	415.142	481.244	479.070	531.317
MAYO	254.188	253.209	222.420	215.748	218.126	262.660	417.273	474.661	475.876	529.740
JUNIO	246.910	245.827	221.890	206.759	216.651	266.936	418.284	470.913	469.511	521.246
JULIO	245.033	240.799	224.153	212.432	216.289	268.135	416.264	462.720	469.957	522.421
AGOSTO	248.591	243.556	227.684	217.021	223.083	279.234	424.759	468.609	474.997	<b>527.261</b>
SEPTIEMBRE	249.869	241.335	221.671	213.081	220.372	288.972	430.784	471.643	485.206	
OCTUBRE	255.921	242.181	221.285	213.581	225.543	315.159	441.858	471.388	497.025	
NOVIEMBRE	253.147	239.216	220.227	212.754	227.629	330.439	448.224	469.079	493.012	
DICIEMBRE	251.468	229.814	216.066	211.558	229.150	345.333	451.929	461.928	488.709	

**VARIACIONES INTERMENSUALES ABSOLUTAS**

MES	2.003	2.004	2.005	2.006	2.007	2.008	2.009	2.010	2.011	2.012
ENERO	10.202	8.475	5.446	9.193	6.643	17.647	23.923	13.523	10.540	22.756
FEBRERO	1.499	1.937	-2.149	-45	2.551	8.542	18.289	8.904	5.702	14.909
MARZO	3.338	-3.749	1.611	-1.354	2.059	-1.415	18.128	5.666	3.855	4.501
ABRIL	-2.685	2.665	-1.204	-3.625	-639	5.687	9.469	1.222	-2.955	442
MAYO	-5.974	-7.587	-11.098	-4.487	-4.046	3.049	2.131	-6.583	-3.194	-1.577
JUNIO	-7.277	-7.382	-530	-8.989	-1.475	4.276	1.011	-3.748	-6.365	-8.494
JULIO	-1.877	-5.028	2.263	5.673	-362	1.199	-2.020	-8.193	446	1.175
AGOSTO	3.558	2.757	3.531	4.589	6.794	11.099	8.495	5.889	5.040	<b>4.840</b>
SEPTIEMBRE	1.278	-2.222	-6.013	-3.940	-2.711	9.738	6.025	3.034	10.209	
OCTUBRE	6.052	846	-386	500	5.171	26.187	11.074	-255	11.819	
NOVIEMBRE	-2.774	-2.964	-1.058	-827	2.086	15.280	6.366	-2.309	-4.013	
DICIEMBRE	-1.679	-9.403	-4.161	-1.196	1.521	14.894	3.705	-7.151	-4.303	

**VARIACIONES INTERMENSUALES RELATIVAS**

MES	2.003	2.004	2.005	2.006	2.007	2.008	2.009	2.010	2.011	2.012
ENERO	4,12	3,37	2,37	4,25	3,14	7,70	6,93	2,99	2,28	4,66
FEBRERO	0,58	0,74	-0,91	-0,02	1,17	3,46	4,95	1,91	1,21	2,91
MARZO	1,29	-1,43	0,69	-0,60	0,93	-0,55	4,68	1,19	0,81	0,86
ABRIL	-1,02	1,03	-0,51	-1,62	-0,29	2,24	2,33	0,25	-0,61	0,08
MAYO	-2,30	-2,91	-4,75	-2,04	-1,82	1,17	0,51	-1,37	-0,67	-0,30
JUNIO	-2,86	-2,92	-0,24	-4,17	-0,68	1,63	0,24	-0,79	-1,34	-1,60
JULIO	-0,76	-2,05	1,02	2,74	-0,17	0,45	-0,48	-1,74	0,09	0,23
AGOSTO	1,45	1,14	1,58	2,16	3,14	4,14	2,04	1,27	1,07	<b>0,93</b>
SEPTIEMBRE	0,51	-0,91	-2,64	-1,82	-1,22	3,49	1,42	0,65	2,15	
OCTUBRE	2,42	0,35	-0,17	0,23	2,35	9,06	2,57	-0,05	2,44	
NOVIEMBRE	-1,08	-1,22	-0,48	-0,39	0,92	4,85	1,44	-0,49	-0,81	
DICIEMBRE	-0,66	-3,93	-1,89	-0,56	0,67	4,51	0,83	-1,52	-0,87	

**VARIACIONES INTERANUALES ABSOLUTAS**

MES	2.003	2.004	2.005	2.006	2.007	2.008	2.009	2.010	2.011	2.012
ENERO	21.178	1.935	-24.683	-10.001	-7.058	28.596	122.459	96.196	7.016	38.997
FEBRERO	10.702	2.372	-28.769	-7.897	-4.462	34.587	132.206	86.811	3.814	48.204
MARZO	16.589	-4.715	-23.409	-10.862	-1.049	31.113	151.749	74.349	2.003	48.850
ABRIL	10.701	635	-27.278	-13.283	1.937	37.439	155.531	66.102	-2.174	52.247
MAYO	11.744	-978	-30.789	-6.672	2.378	44.534	154.613	57.388	1.215	53.864
JUNIO	13.274	-1.083	-23.937	-15.131	9.892	50.285	151.348	52.629	-1.402	51.735
JULIO	7.101	-4.234	-16.646	-11.721	3.857	51.846	148.129	46.456	7.237	52.464
AGOSTO	6.600	-5.034	-15.872	-10.663	6.062	56.151	145.525	43.850	6.388	<b>52.264</b>
SEPTIEMBRE	4.007	-8.534	-19.664	-8.590	7.291	68.600	141.812	40.859	13.563	
OCTUBRE	1.019	-13.740	-20.896	-7.704	11.962	89.616	126.699	29.530	25.637	
NOVIEMBRE	2.087	-13.931	-18.989	-7.473	14.875	102.810	117.785	20.855	23.933	
DICIEMBRE	3.662	-21.654	-13.748	-4.508	17.592	116.183	106.596	9.999	26.781	

**VARIACIONES INTERANUALES RELATIVAS**

MES	2.003	2.004	2.005	2.006	2.007	2.008	2.009	2.010	2.011	2.012
ENERO	8,94	0,75	-9,50	-4,25	-3,13	13,11	49,62	26,05	1,51	8,25
FEBRERO	4,30	0,91	-10,99	-3,39	-1,98	15,67	51,78	22,40	0,80	10,08
MARZO	6,74	-1,79	-9,07	-4,63	-0,47	13,96	59,76	18,33	0,42	10,13
ABRIL	4,29	0,24	-10,46	-5,69	0,88	16,85	59,91	15,92	-0,45	10,91
MAYO	4,84	-0,38	-12,16	-3,00	1,10	20,42	58,86	13,75	0,26	11,32
JUNIO	5,68	-0,44	-9,74	-6,82	4,78	23,21	56,70	12,58	-0,30	11,02
JULIO	2,98	-1,73	-6,91	-5,23	1,82	23,97	55,24	11,16	1,56	11,16
AGOSTO	2,73	-2,03	-6,52	-4,68	2,79	25,17	52,12	10,32	1,36	<b>11,00</b>
SEPTIEMBRE	1,63	-3,42	-8,15	-3,88	3,42	31,13	49,07	9,48	2,88	
OCTUBRE	0,40	-5,37	-8,63	-3,48	5,60	39,73	40,20	6,68	5,44	
NOVIEMBRE	0,83	-5,50	-7,94	-3,39	6,99	45,17	35,65	4,65	5,10	
DICIEMBRE	1,48	-8,61	-5,98	-2,09	8,32	50,70	30,87	2,21	5,80	



## ESPAÑA SERIE PARO REGISTRADO - ESPAÑA -

MES	2.003	2.004	2.005	2.006	2.007	2.008	2.009	2.010	2.011	2.012
ENERO	2.185.156	2.232.560	2.176.599	2.171.503	2.082.508	2.261.925	3.327.801	4.048.493	4.231.003	4.599.829
FEBRERO	2.180.216	2.219.300	2.165.420	2.169.277	2.075.275	2.315.331	3.481.859	4.130.625	4.299.263	4.712.098
MARZO	2.163.498	2.181.546	2.144.835	2.148.530	2.059.451	2.300.975	3.605.402	4.166.613	4.333.669	4.750.867
ABRIL	2.104.475	2.162.405	2.095.945	2.075.676	2.023.124	2.338.517	3.644.880	4.142.425	4.269.360	4.744.235
MAYO	2.035.601	2.090.702	2.007.393	2.004.528	1.973.231	2.353.575	3.620.139	4.066.202	4.189.659	4.714.122
JUNIO	2.020.367	2.054.113	1.974.860	1.959.754	1.965.869	2.390.424	3.564.889	3.982.368	4.121.801	4.615.269
JULIO	1.995.964	2.014.218	1.989.417	1.954.984	1.970.338	2.426.916	3.544.095	3.908.578	4.079.742	<b>4.587.455</b>
AGOSTO	2.016.675	2.049.639	2.019.110	1.983.677	2.028.296	2.530.001	3.629.080	3.969.661	4.130.927	
SEPTIEMBRE	2.039.630	2.050.514	2.013.286	1.966.166	2.017.363	2.625.368	3.709.447	4.017.763	4.226.744	
OCTUBRE	2.096.606	2.075.811	2.052.861	1.992.836	2.048.577	2.818.026	3.808.353	4.085.976	4.360.926	
NOVIEMBRE	2.143.206	2.121.089	2.095.580	2.023.164	2.094.473	2.989.269	3.868.946	4.110.294	4.420.462	
DICIEMBRE	2.181.248	2.112.715	2.102.937	2.022.873	2.129.547	3.128.963	3.923.603	4.100.073	4.422.359	

## VARIACIONES INTERMENSUALES ABSOLUTAS

MES	2.003	2.004	2.005	2.006	2.007	2.008	2.009	2.010	2.011	2.012
ENERO	58.138	51.312	63.884	68.566	59.635	132.378	198.838	124.890	130.930	177.470
FEBRERO	-4.940	-13.260	-11.179	-2.226	-7.233	53.406	154.058	82.132	68.260	112.269
MARZO	-16.718	-37.754	-20.585	-20.747	-15.824	-14.356	123.543	35.988	34.406	38.769
ABRIL	-59.023	-19.141	-48.890	-72.854	-36.327	37.542	39.478	-24.188	-64.309	-6.632
MAYO	-68.874	-71.703	-88.552	-71.148	-49.893	15.058	-24.741	-76.223	-79.701	-30.113
JUNIO	-15.234	-36.589	-32.533	-44.774	-7.362	36.849	-55.250	-83.834	-67.858	-98.853
JULIO	-24.403	-39.895	14.557	-4.770	4.469	36.492	-20.794	-73.790	-42.059	<b>-27.814</b>
AGOSTO	20.711	35.421	29.693	28.693	57.958	103.085	84.985	61.083	51.185	
SEPTIEMBRE	22.955	875	-5.824	-17.511	-10.933	95.367	80.367	48.102	95.817	
OCTUBRE	56.976	25.297	39.575	26.670	31.214	192.658	98.906	68.213	134.182	
NOVIEMBRE	46.600	45.278	42.719	30.328	45.896	171.243	60.593	24.318	59.536	
DICIEMBRE	38.042	-8.374	7.357	-291	35.074	139.694	54.657	-10.221	1.897	

## VARIACIONES INTERMENSUALES RELATIVAS

MES	2.003	2.004	2.005	2.006	2.007	2.008	2.009	2.010	2.011	2.012
ENERO	2,73	2,35	3,02	3,26	2,95	6,22	6,35	3,18	3,19	4,01
FEBRERO	-0,23	-0,59	-0,51	-0,10	-0,35	2,36	4,63	2,03	1,61	2,44
MARZO	-0,77	-1,70	-0,95	-0,96	-0,76	-0,62	3,55	0,87	0,80	0,82
ABRIL	-2,73	-0,88	-2,28	-3,39	-1,76	1,63	1,09	-0,58	-1,48	-0,14
MAYO	-3,27	-3,32	-4,22	-3,43	-2,47	0,64	-0,68	-1,84	-1,87	-0,63
JUNIO	-0,75	-1,75	-1,62	-2,23	-0,37	1,57	-1,53	-2,06	-1,62	-2,10
JULIO	-1,21	-1,94	0,74	-0,24	0,23	1,53	-0,58	-1,85	-1,02	<b>-0,60</b>
AGOSTO	1,04	1,76	1,49	1,47	2,94	4,25	2,40	1,56	1,25	
SEPTIEMBRE	1,14	0,04	-0,29	-0,88	-0,54	3,77	2,21	1,21	2,32	
OCTUBRE	2,79	1,23	1,97	1,36	1,55	7,34	2,67	1,70	3,17	
NOVIEMBRE	2,22	2,18	2,08	1,52	2,24	6,08	1,59	0,60	1,37	
DICIEMBRE	1,78	-0,39	0,35	-0,01	1,67	4,67	1,41	-0,25	0,04	

## VARIACIONES INTERANUALES ABSOLUTAS

MES	2.003	2.004	2.005	2.006	2.007	2.008	2.009	2.010	2.011	2.012
ENERO	110.134	47.404	-55.961	-5.096	-88.995	179.417	1.065.876	720.692	182.510	368.826
FEBRERO	30.308	39.084	-53.880	3.857	-94.002	240.056	1.166.528	648.766	168.638	412.835
MARZO	80.395	18.048	-36.711	3.695	-89.079	241.524	1.304.427	561.211	167.056	417.198
ABRIL	44.405	57.930	-66.460	-20.269	-52.552	315.393	1.306.363	497.545	126.935	474.875
MAYO	32.677	55.101	-83.309	-2.865	-31.297	380.344	1.266.564	446.063	123.457	524.463
JUNIO	57.404	33.746	-79.253	-15.106	6.115	424.555	1.174.465	417.479	139.433	493.468
JULIO	34.112	18.254	-24.801	-34.433	15.354	456.578	1.117.179	364.483	171.164	<b>507.713</b>
AGOSTO	32.693	32.964	-30.529	-35.433	44.619	501.705	1.099.079	340.581	161.266	
SEPTIEMBRE	32.844	10.884	-37.228	-47.120	51.197	608.005	1.084.079	308.316	208.981	
OCTUBRE	32.094	-20.795	-22.950	-60.025	55.741	769.449	990.327	277.623	274.950	
NOVIEMBRE	26.062	-22.117	-25.509	-72.416	71.309	894.796	879.677	241.348	310.168	
DICIEMBRE	54.230	-68.533	-9.778	-80.064	106.674	999.416	794.640	176.470	322.286	

## VARIACIONES INTERANUALES RELATIVAS

MES	2.003	2.004	2.005	2.006	2.007	2.008	2.009	2.010	2.011	2.012
ENERO	5,31	2,17	-2,51	-0,23	-4,10	8,62	47,12	21,66	4,51	8,72
FEBRERO	1,41	1,79	-2,43	0,18	-4,33	11,57	50,38	18,63	4,08	9,60
MARZO	3,86	0,83	-1,68	0,17	-4,15	11,73	56,69	15,57	4,01	9,63
ABRIL	2,16	2,75	-3,07	-0,97	-2,53	15,59	55,86	13,65	3,06	11,12
MAYO	1,63	2,71	-3,98	-0,14	-1,56	19,28	53,81	12,32	3,04	12,52
JUNIO	2,92	1,67	-3,86	-0,76	0,31	21,60	49,13	11,71	3,50	11,97
JULIO	1,74	0,91	-1,23	-1,73	0,79	23,17	46,03	10,28	4,38	<b>12,44</b>
AGOSTO	1,65	1,63	-1,49	-1,75	2,25	24,74	43,44	9,38	4,06	
SEPTIEMBRE	1,64	0,53	-1,82	-2,34	2,60	30,14	41,29	8,31	5,20	
OCTUBRE	1,55	-0,99	-1,11	-2,92	2,80	37,56	35,14	7,29	6,73	
NOVIEMBRE	1,23	-1,03	-1,20	-3,46	3,52	42,72	29,43	6,24	7,55	
DICIEMBRE	2,55	-3,14	-0,46	-3,81	5,27	46,93	25,40	4,50	7,86	

# Informe de paro registrado y contratos de trabajo

**Incorpora datos nacionales**

*Agosto 2012*

Datos estadísticos de periodicidad mensual de Paro Registrado y Contratos de Trabajo registrados en la Comunidad de Madrid. Incorpora datos nacionales de España. Contiene registros desde 2005 hasta la actualidad.



 CONSEJERÍA DE EDUCACIÓN Y EMPLEO  
**Comunidad de Madrid**

[www.madrid.org](http://www.madrid.org)