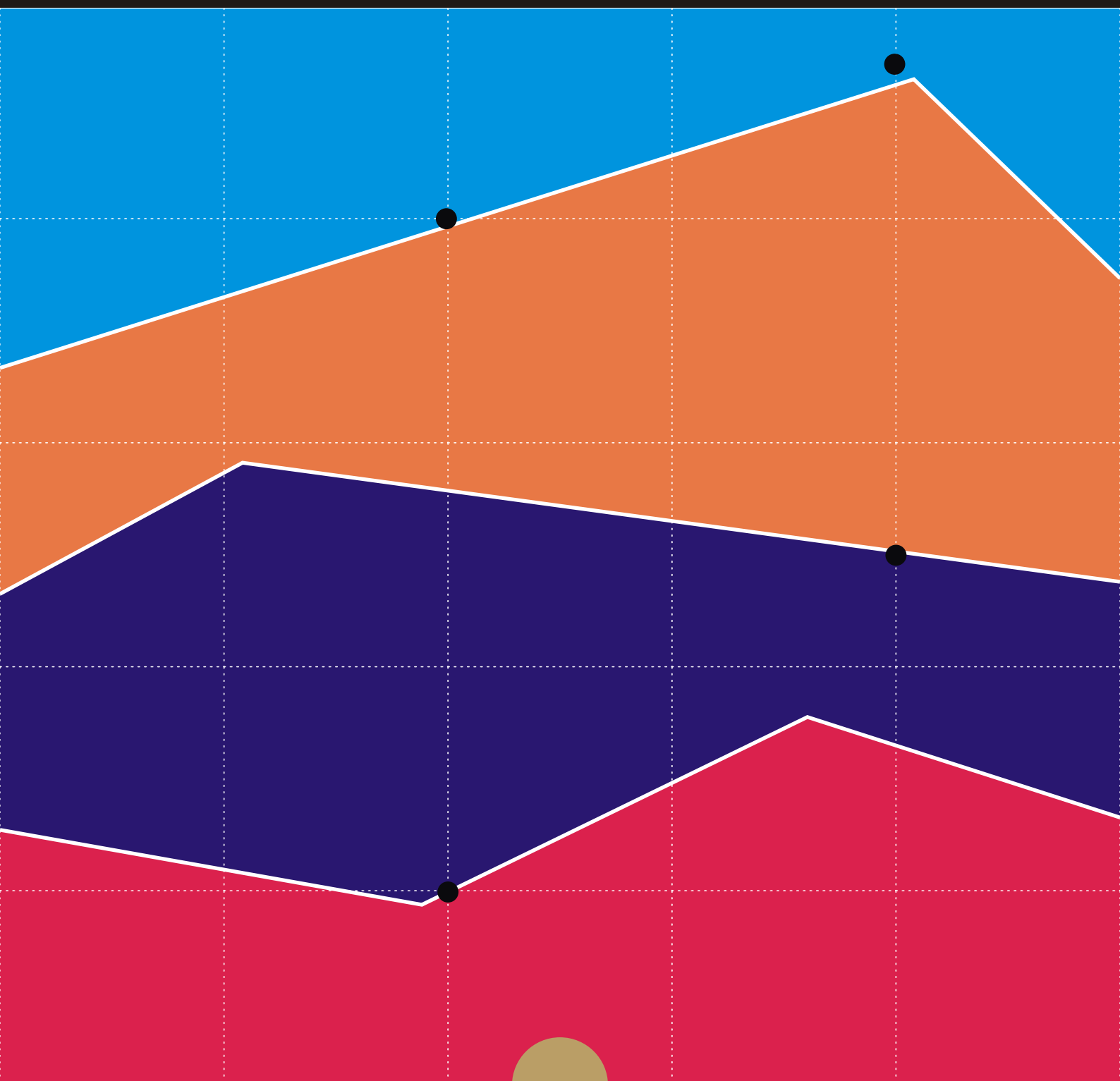


Informe de paro registrado y contratos de trabajo

Incorpora datos nacionales

Septiembre 2012



CONSEJERÍA DE EMPLEO

Consejera de Empleo

Excma. Sra. Dña. Susana Adame

Viceconsejero de Empleo

Ilmo. Sr. D. Jesús Valverde Bocanegra

Director General de Ordenación y Acreditación Profesional

Ilmo. Sr. D. Valentín Bote Álvarez-Carrasco

Subdirectora General de Cualificación y Políticas de Empleo

Cristina Olías de Lima Gete

Jefe de Área Observatorio Regional de Empleo

Antonio Hernando Sánchez

Equipo técnico editorial:

Teresa Vara García

© Comunidad de Madrid

Edita: Dirección General de Ordenación y Acreditación Profesional
de la Consejería de Educación, **Turismo y Cultura.**

Vía Lusitana, 21. 28025 Madrid.

observatorio.empleo@madrid.org

www.madrid.org

Formato de edición: archivo electrónico

Edición: **10/2012**

Editado en España - Published in Spain

Paro Registrado

El paro se sitúa en 536.457 personas

En el mes de Septiembre, el paro registrado en la Comunidad de Madrid se sitúa en 536.457 personas, un 1,74% más que en agosto pasado, representa 9.196 personas más; con respecto a la evolución interanual, la cifra de paro equivale a un incremento del 10,56% con respecto a Septiembre de 2.011, 51.251 personas más.

El paro baja doce centésimas en el año, entre las mujeres jóvenes

En España, la cifra de paro es de 4.705.279, significa un incremento mensual de 1,72%, 79.645 personas, la variación interanual implica una subida del 11,32%, 478.535 parados más.

Desde la perspectiva de sexos, el paro se incrementa entre los hombres un 2,64% en el mes, y entre las mujeres un 0,91%, con cifras de 261.404 y 275.053 respectivamente, que en la evolución interanual equivalen a subidas del 11,77% y el 9,44%.

Entre los jóvenes menores de 25 años, el paro crece un 10,77% en el mes, correspondiendo un 11,82% al colectivo de hombres y un 9,57% al de mujeres, por lo que la cifra alcanza 27.008 en el primer caso y 23.254 en el segundo. Estos datos, en la evolución interanual, suponen un leve descenso de dos centésimas en el conjunto del colectivo de jóvenes, siendo algo mayor la bajada en el grupo de mujeres, pues representa 12 centésimas menos.

La menor subida del paro se produce en Industria con un 1,13%.

En todos los sectores económicos se observan subidas de paro respecto al mes anterior, siendo las más bajas las que se producen en Industria con un 1,13%, le sigue Construcción con un 1,46%, Servicios con un 1,50%, Agricultura con un 2,02% y en el colectivo de "Sin Empleo Anterior" se eleva al 7,98%. En la evolución interanual, el sector en el que las subidas experimentadas han sido inferiores es Construcción, con un 3%, mientras que en Servicios se alcanza el 12,44% y el 18,25% en el caso de Agricultura.

Destaca este mes, coincidiendo con el inicio de curso, el descenso de 2.677 parados de la sección de actividad de educación, el equivalente a un 13,76%, no obstante, si se compara con el mismo mes de 2.011, nos encontramos con un crecimiento del paro del 17,43%, cerca de siete puntos porcentuales por encima de la media.

Los contratos formalizados en la región en el mes de septiembre ascienden a 140.093, un 38,51% más que en agosto, si se compara con septiembre del año anterior, la cifra representa un descenso del 17,10%.

Contratos

Crece un 69,47% el número de contratos formalizados en la Región

Por tipología de contratos, los indefinidos crecen un 69,47% en el mes con 21.279 indefinidos en total, los temporales aumentaron un 34,12%, formalizándose 118.814 contratos temporales; sin embargo si se observa la evolución interanual, en ambos casos el número de contratos fue inferior al de septiembre de 2.011: un 6,66% menos de contratos indefinidos y un 18,73% menos de temporales.

En España, el número total de contratos es de 1.241.191, lo que supone un crecimiento del 21,48%, si lo comparamos con agosto pasado, pero si lo comparamos con septiembre del año anterior, equivale a un descenso del 10,94%.

La tasa de indefinidos crece 2,78 puntos en el mes

Los contratos indefinidos formalizados en España ascienden a 98.002, por tanto experimentan un crecimiento del 58,59% intermensual, que desde la perspectiva interanual se convierte en un descenso de 6,41%. Los contratos temporales crecen un 19,09% en el mes, alcanzando la cifra de 1.143.189, significa un descenso interanual del 11,31%.

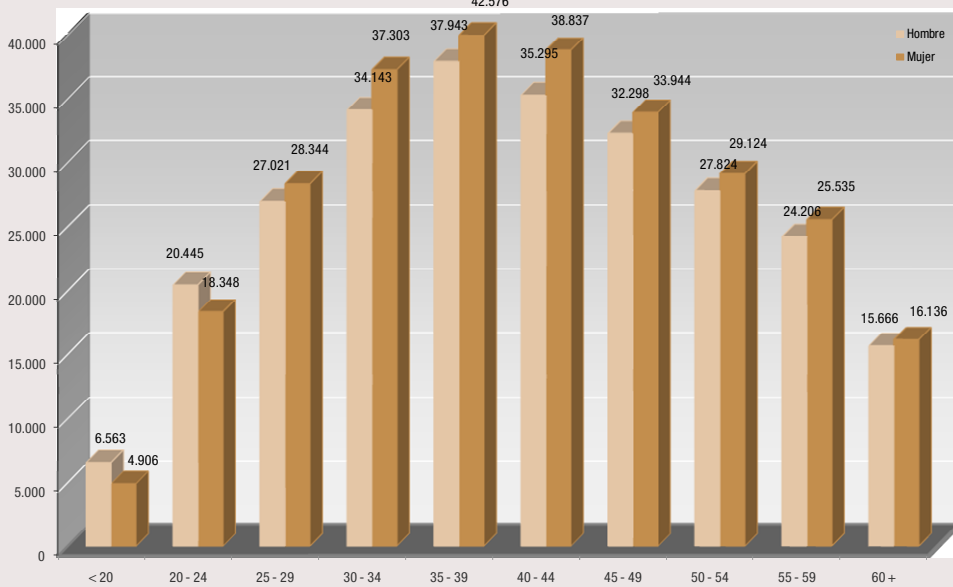
La tasa de contratos indefinidos sobre el total en la Comunidad es de 15,19%, 2,78 puntos superior a la tasa de agosto pasado, y 1,7 puntos superior a la del mismo mes del año anterior. La misma tasa para España se sitúa en el 7,90%, crece 1,85 puntos en el mes y treinta y ocho centésimas en el año.

PARO REGISTRADO COMUNIDAD DE MADRID		DATOS SEPTIEMBRE 2.012			VARIACION INTERMENSUAL						VARIACION INTERANUAL					
		SEXO			HOMBRES		MUJERES		TOTAL		HOMBRES		MUJERES		TOTAL	
		Hombre	Mujer	Total	V.A.	%	V.A.	%	V.A.	%	V.A.	%	V.A.	%	V.A.	%
EDAD																
< 25	< 20	6.563	4.906	11.469	773	13,35	522	11,91	1.295	12,73	-992	-13,13	-750	-13,26	-1.742	-13,19
	20 - 24	20.445	18.348	38.793	2.082	11,34	1.509	8,96	3.591	10,20	1.013	5,21	721	4,09	1.734	4,68
	Subtotal < 25	27.008	23.254	50.262	2.855	11,82	2.031	9,57	4.886	10,77	21	0,08	-29	-0,12	-8	-0,02
25 - 44	25 - 29	27.021	28.344	55.365	1.229	4,77	270	0,96	1.499	2,78	1.261	4,90	1.279	4,73	2.540	4,81
	30 - 34	34.143	37.303	71.446	510	1,52	-221	-0,59	289	0,41	1.740	5,37	1.292	3,59	3.032	4,43
	35 - 39	37.943	42.576	80.519	610	1,63	2	0,00	612	0,77	4.315	12,83	3.484	8,91	7.799	10,72
	40 - 44	35.295	38.837	74.132	435	1,25	155	0,40	590	0,80	4.467	14,49	4.356	12,63	8.823	13,51
	Subtotal 25 - 44	134.402	147.060	281.462	2.784	2,12	206	0,14	2.990	1,07	11.783	9,61	10.411	7,62	22.194	8,56
> 45	45 - 49	32.298	33.944	66.242	597	1,88	-65	-0,19	532	0,81	5.035	18,47	4.355	14,72	9.390	16,52
	50 - 54	27.824	29.124	56.948	308	1,12	113	0,39	421	0,74	5.168	22,81	3.667	14,40	8.835	18,36
	55 - 59	24.206	25.535	49.741	199	0,83	94	0,37	293	0,59	3.996	19,77	3.364	15,17	7.360	17,37
	60 +	15.666	16.136	31.802	-15	-0,10	89	0,55	74	0,23	1.514	10,70	1.966	13,87	3.480	12,29
Subtotal > 45	99.994	104.739	204.733	1.089	1,10	231	0,22	1.320	0,65	15.713	18,64	13.352	14,61	29.065	16,55	
Total		261.404	275.053	536.457	6.728	2,64	2.468	0,91	9.196	1,74	27.517	11,77	23.734	9,44	51.251	10,56
NIVEL FORMATIVO																
11	Estudios primarios incompletos	23.269	17.110	40.379	340	1,48	169	1,00	509	1,28	1.140	5,15	695	4,23	1.835	4,76
12	Estudios primarios completos	38.100	30.405	68.505	988	2,66	519	1,74	1.507	2,25	8.092	26,97	6.108	25,14	14.200	26,15
21	Prog. for. inserción laboral no precisan tit. académica 1ª et. secundaria (+ 300 h)	878	627	1.505	52	6,30	7	1,13	59	4,08	26	3,05	-6	-0,95	20	1,35
22	1ª et. ed. secundaria sin tit. grad. escolar o equivalente	45.669	33.320	78.989	1.384	3,13	774	2,38	2.158	2,81	1.625	3,69	303	0,92	1.928	2,50
23	1ª et. ed. secundaria con título graduado escolar o equivalente	65.572	66.338	131.910	2.118	3,34	528	0,80	2.646	2,05	5.655	9,44	2.591	4,06	8.246	6,67
31	Prog. form. inserción laboral precisan titu. secundaria 1ª et. (+ 300 horas)	279	240	519	22	8,56	-1	-0,41	21	4,22	18	6,90	12	5,26	30	6,13
32	Enseñanzas bachillerato	30.273	38.794	69.067	615	2,07	408	1,06	1.023	1,50	2.966	10,86	2.310	6,33	5.276	8,27
33	Gº medio f.p. específica, artes plásticas y diseño y deportivas	12.557	19.160	31.717	645	5,41	637	3,44	1.282	4,21	1.784	16,56	1.937	11,25	3.721	13,29
34	Gº medio música y danza	67	88	155	-4	-5,63	0	0,00	-4	-2,52	12	21,82	12	15,79	24	18,32
41	Prog. for. inserción laboral precisan tit. secundaria 2ª et. (+ 300 horas)	56	54	110	0	0,00	5	10,20	5	4,76	15	36,59	7	14,89	22	25,00
51	Gº superior f.p. específica y equivalente, artes plásticas y diseño y deportivas	11.999	16.523	28.522	483	4,19	267	1,64	750	2,70	2.066	20,80	2.154	14,99	4.220	17,36
52	Tit. propios universidades y otras enseñ. precisan tit. bachiller (2 y + años)	83	95	178	0	0,00	2	2,15	2	1,14	14	20,29	7	7,95	21	13,38
53	Prog. form. inserción laboral precisan f.p. Gº superior (+ 300 horas)	19	15	34	-1	-5,00	4	36,36	3	9,68	2	11,76	3	25,00	5	17,24
54	Diplomados o equivalente	8.256	15.574	23.830	-58	-0,70	-727	-4,46	-785	-3,19	1.215	17,26	2.543	19,52	3.758	18,72
55	Licenciados o equivalente	18.889	31.662	50.551	-1	-0,01	-279	-0,87	-280	-0,55	2.472	15,06	4.327	15,83	6.799	15,54
56	Estud. oficial. especialización profesional	179	381	560	11	6,55	38	11,08	49	9,59	70	64,22	190	99,48	260	86,67
61	Doctorado universitario	310	409	719	11	3,68	-15	-3,54	-4	-0,55	78	33,62	69	20,29	147	25,70
50	Postgraduados	483	722	1.205	72	17,52	137	23,42	209	20,98	318	192,73	489	209,87	807	202,76
80	Sin estudios	4.466	3.536	8.002	51	1,16	-5	-0,14	46	0,58	-51	-1,13	-17	-0,48	-68	-0,84

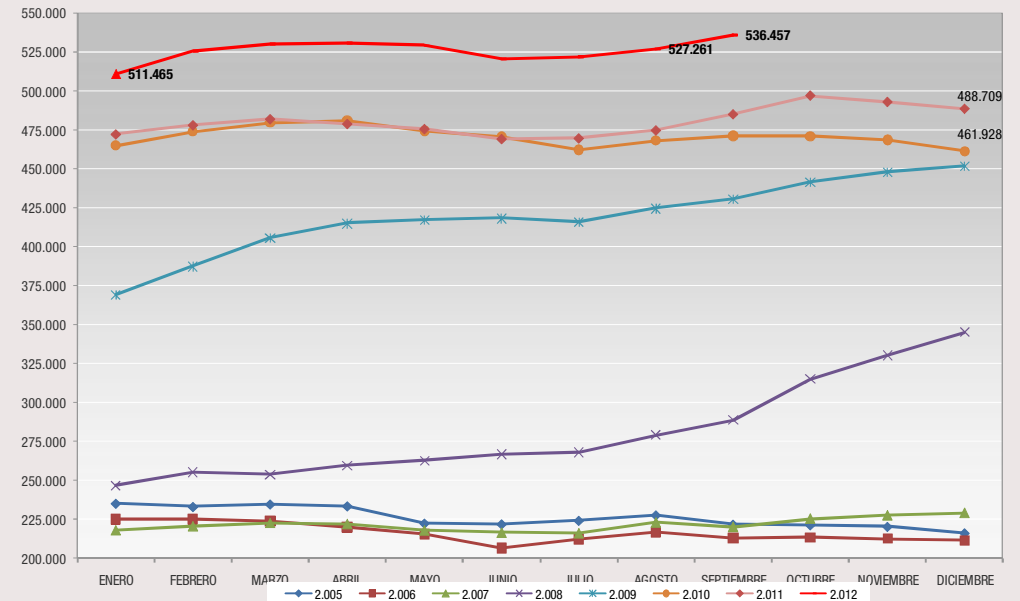
PARO REGISTRADO COMUNIDAD DE MADRID		DATOS SEPTIEMBRE 2012			VARIACION INTERMENSUAL						VARIACION INTERANUAL					
		SEXO			HOMBRES		MUJERES		TOTAL		HOMBRES		MUJERES		TOTAL	
		Hombre	Mujer	Total	V.A.	%	V.A.	%	V.A.	%	V.A.	%	V.A.	%	V.A.	%
GRUPOS PROFESIONALES																
0	Ocupaciones militares	99	32	131	6	6,45	3	10,34	9	7,38	-4	-3,88	3	10,34	-1	-0,76
1	Directores y gerentes	6.510	2.695	9.205	-76	-1,15	-10	-0,37	-86	-0,93	710	12,24	253	10,36	963	11,68
2	Técnicos y profesionales científicos e intelectuales	27.727	40.393	68.120	-21	-0,08	-1.121	-2,70	-1.142	-1,65	4.182	17,76	6.050	17,62	10.232	17,68
3	Técnicos; profesionales de apoyo	27.878	22.148	50.026	447	1,63	207	0,94	654	1,32	4.274	18,11	2.475	12,58	6.749	15,59
4	Empleados contables, administrativos y otros de oficina	15.896	60.407	76.303	285	1,83	368	0,61	653	0,86	1.865	13,29	5.417	9,85	7.282	10,55
5	Trabaj. servic. restauración, personales, protección y vendedores	31.096	74.174	105.270	1.421	4,79	1.848	2,56	3.269	3,20	3.684	13,44	5.760	8,42	9.444	9,86
6	Trabaj. cualific. sector agrícola, ganadero, forestal y pesquero	4.331	1.524	5.855	211	5,12	49	3,32	260	4,65	425	10,88	92	6,42	517	9,69
7	Artesanos y trabaj. cualific. industria manufacturera y construcción (no operadores)	80.677	4.721	85.398	2.112	2,69	5	0,11	2.117	2,54	6.079	8,15	256	5,73	6.335	8,01
8	Operadores de instalaciones y maquinaria, y montadores	24.273	4.746	29.019	612	2,59	85	1,82	697	2,46	2.740	12,72	291	6,53	3.031	11,66
9	Ocupaciones elementales	42.917	64.213	107.130	1.731	4,20	1.034	1,64	2.765	2,65	3.562	9,05	3.137	5,14	6.699	6,67
SECTORES Y SECCIONES DE ACTIVIDAD																
A	Agricultura, ganadería, silvicultura y pesca	2.532	1.201	3.733	36	1,44	38	3,27	74	2,02	416	19,66	160	15,37	576	18,25
	Agricultura	2.532	1.201	3.733	36	1,44	38	3,27	74	2,02	416	19,66	160	15,37	576	18,25
B	Industrias extractivas	307	253	560	8	2,68	-2	-0,78	6	1,08	54	21,34	-21	-7,66	33	6,26
C	Industria manufacturera	21.496	15.423	36.919	176	0,83	145	0,95	321	0,88	2.907	15,64	640	4,33	3.547	10,63
D	Suministro de energía eléctrica, gas, vapor y aire	187	105	292	-5	-2,60	3	2,94	-2	-0,68	49	35,51	25	31,25	74	33,94
E	Suministro de agua, actividades de saneamiento, ge	3.087	3.354	6.441	175	6,01	-5	-0,15	170	2,71	244	8,58	262	8,47	506	8,53
	Industria	25.077	19.135	44.212	354	1,43	141	0,74	495	1,13	3.254	14,91	906	4,97	4.160	10,39
F	Construcción	63.718	9.157	72.875	975	1,55	75	0,83	1.050	1,46	1.587	2,55	536	6,22	2.123	3,00
	Construcción	63.718	9.157	72.875	975	1,55	75	0,83	1.050	1,46	1.587	2,55	536	6,22	2.123	3,00
G	Comercio al por mayor y al por menor; reparación d	28.991	39.722	68.713	824	2,93	893	2,30	1.717	2,56	4.006	16,03	3.415	9,41	7.421	12,11
H	Transporte y almacenamiento	14.509	6.751	21.260	355	2,51	191	2,91	546	2,64	2.521	21,03	849	14,38	3.370	18,84
I	Hostelería	15.404	24.517	39.921	350	2,32	-484	-1,94	-134	-0,33	2.731	21,55	2.460	11,15	5.191	14,95
J	Información y comunicaciones	9.417	9.567	18.984	145	1,56	44	0,46	189	1,01	2.088	28,49	1.427	17,53	3.515	22,72
K	Actividades financieras y de seguros	2.059	3.006	5.065	-5	-0,24	36	1,21	31	0,62	392	23,52	433	16,83	825	19,46
L	Actividades inmobiliarias	1.381	2.159	3.540	48	3,60	-17	-0,78	31	0,88	165	13,57	68	3,25	233	7,05
M	Actividades profesionales, científicas y técnicas	33.623	45.021	78.644	298	0,89	149	0,33	447	0,57	2.235	7,12	2.296	5,37	4.531	6,11
N	Actividades administrativas y servicios auxiliares	31.882	45.826	77.708	1.796	5,97	1.297	2,91	3.093	4,15	3.731	13,25	3.492	8,25	7.223	10,25
O	Administración Pública y defensa; Seguridad Social	5.775	10.433	16.208	67	1,17	-77	-0,73	-10	-0,06	885	18,10	1.361	15,00	2.246	16,09
P	Educación	4.427	12.355	16.782	-458	-9,38	-2.219	-15,23	-2.677	-13,76	772	21,12	1.719	16,16	2.491	17,43
Q	Actividades sanitarias y de servicios sociales	2.976	14.682	17.658	271	10,02	1.046	7,67	1.317	8,06	498	20,10	1.943	15,25	2.441	16,04
S	Otros servicios	4.586	4.766	9.352	208	4,75	81	1,73	289	3,19	704	18,13	550	13,05	1.254	15,49
R	Actividades artísticas, recreativas y de entrenimi	4.488	10.059	14.547	215	5,03	178	1,80	393	2,78	842	23,09	1.254	14,24	2.096	16,83
T	Actividades de los hogares como empleadores de per	1.656	1.307	2.963	426	34,63	128	10,86	554	23,00	286	20,88	156	13,55	442	17,53
U	Actividades de organizaciones y organismos extrate	69	110	179	5	7,81	4	3,77	9	5,29	16	30,19	27	32,53	43	31,62
	Servicios	161.243	230.281	391.524	4.545	2,90	1.250	0,55	5.795	1,50	21.872	15,69	21.450	10,27	43.322	12,44
X	Sin empleo anterior	8.834	15.279	24.113	818	10,20	964	6,73	1.782	7,98	388	4,59	682	4,67	1.070	4,64
	Colectivo sin empleo anterior	8.834	15.279	24.113	818	10,20	964	6,73	1.782	7,98	388	4,59	682	4,67	1.070	4,64
NACIONALIDAD																

PARO REGISTRADO COMUNIDAD DE MADRID		DATOS SEPTIEMBRE 2.012			VARIACION INTERMENSUAL						VARIACION INTERANUAL					
		SEXO			HOMBRES		MUJERES		TOTAL		HOMBRES		MUJERES		TOTAL	
		Hombre	Mujer	Total	V.A.	%	V.A.	%	V.A.	%	V.A.	%	V.A.	%	V.A.	%
0	Española	203.976	236.004	439.980	6.177	3,12	2.275	0,97	8.452	1,96	27.286	15,44	24.022	11,33	51.308	13,20
1	Comunitaria	18.445	12.572	31.017	133	0,73	-124	-0,98	9	0,03	1.107	6,38	230	1,86	1.337	4,50
2	Extracomunitaria	38.983	26.477	65.460	418	1,08	317	1,21	735	1,14	-876	-2,20	-518	-1,92	-1.394	-2,09
TIEMPO EN DESEMPLEO																
P.L.D.	<3 MESES	81.480	74.794	156.274	5.557	7,32	994	1,35	6.551	4,38	1.354	1,69	958	1,30	2.312	1,50
	3-6 MESES	38.890	37.814	76.704	584	1,52	908	2,46	1.492	1,98	1.809	4,88	2.673	7,61	4.482	6,21
	6-12 MESES	54.962	52.749	107.711	-1.775	-3,13	-2.225	-4,05	-4.000	-3,58	9.130	19,92	6.567	14,22	15.697	17,06
	1-2 AÑOS	49.033	53.096	102.129	1.509	3,18	1.580	3,07	3.089	3,12	7.315	17,53	5.078	10,58	12.393	13,81
	2-3 AÑOS	18.098	23.911	42.009	216	1,21	354	1,50	570	1,38	-134	-0,73	316	1,34	182	0,44
	3-4 AÑOS	10.963	14.399	25.362	179	1,66	346	2,46	525	2,11	4.662	73,99	4.551	46,21	9.213	57,05
	> 4 AÑOS	7.978	18.290	26.268	458	6,09	511	2,87	969	3,83	3.381	73,55	3.591	24,43	6.972	36,13
Subtotal Paro Larga Duración		86.072	109.696	195.768	2.362	2,82	2.791	2,61	5.153	2,70	15.224	21,49	13.536	14,08	28.760	17,22
TOTAL		261.404	275.053	536.457	6.728	2,64	2.468	0,91	9.196	1,74	27.517	11,77	23.734	9,44	51.251	10,56

PARO REGISTRADO COMUNIDAD DE MADRID - SEPTIEMBRE 2.012



SERIE PARO REGISTRADO COMUNIDAD DE MADRID



Resumen Mensual Paro y Contratos Registrados, Madrid y España

PARO REGISTRADO		Datos Septiembre 2012	Variación intermensual		Variación interanual		
			Diferencia	%	Diferencia	%	
COMUNIDAD DE MADRID	Total	AMBOS SEXOS	536.457	9.196	1,74%	51.251	10,56%
		Hombres	261.404	6.728	2,64%	27.517	11,77%
		Mujeres	275.053	2.468	0,91%	23.734	9,44%
	Edad	Menores de 25	50.262	4.886	10,77%	-8	-0,02%
		Hombres	27.008	2.855	11,82%	21	0,08%
		Mujeres	23.254	2.031	9,57%	-29	-0,12%
	Sectores	Agricultura	3.733	74	2,02%	576	18,25%
		Industria	44.212	495	1,13%	4.160	10,39%
		Construcción	72.875	1.050	1,46%	2.123	3,00%
		Servicios	391.524	5.795	1,50%	43.322	12,44%
		S/E Anterior	24.113	1.782	7,98%	1.070	4,64%
	Nacionalidad	Españoles	439.980	8.452	1,96%	51.308	13,20%
		Extranjeros:	96.477	744	0,78%	-57	-0,06%
		Comunitari	31.017	9	0,03%	1.337	4,50%
		No Comuni	65.460	735	1,14%	-1.394	-2,09%
	ESPAÑA	Total	AMBOS SEXOS	4.705.279	79.645	1,72%	478.535
Hombres			2.323.688	32.145	1,40%	252.178	12,17%
Mujeres			2.381.591	47.500	2,04%	226.357	10,50%
Edad		Menores de 25	466.783	30.463	6,98%	10.237	2,24%
		Hombres	245.924	14.318	6,18%	2.404	0,99%
		Mujeres	220.859	16.145	7,89%	7.833	3,68%
Nacionalidad		Españoles	4.117.210	76.740	1,90%	481.580	13,25%
		Extranjeros:	588.069	2.905	0,50%	-3.045	-0,52%
		Comunitari	183.402	-1.264	-0,68%	-1.421	-0,77%
		No Comuni	404.667	4.169	1,04%	-1.624	-0,40%
CONTRATOS REGISTRADOS		Datos Septiembre 2012	Variación intermensual		Variación interanual		
			Diferencia	%	Diferencia	%	
COM. DE MADRID	Tipología de contrato	Indefinidos	21.279	8.723	69,47%	-1.518	-6,66%
		Temporales	118.814	30.224	34,12%	-27.386	-18,73%
		Total contratos	140.093	38.947	38,51%	-28.904	-17,10%
		Indefinidos/Tota	15,19%	2,78		1,70	
	Sectores	Agricultura	7,55%	1,45%		3,33%	
		Industria	20,77%	5,14%		2,27%	
		Construcción	10,53%	3,32%		0,89%	
		Servicios	15,35%	2,48%		1,72%	
	ESPAÑA	Tipología de contrato	Indefinidos	98.002	36.205	58,59%	-6.714
Temporales			1.143.189	183.231	19,09%	-145.823	-11,31%
Total contratos			1.241.191	219.436	21,48%	-152.537	-10,94%
Indefinidos/Tota			7,90%	1,85		0,38	

SERIE PARO REGISTRADO - COMUNIDAD DE MADRID -

Mes	2.003	2.004	2.005	2.006	2.007	2.008	2.009	2.010	2.011	2.012
ENERO	258.009	259.943	235.260	225.259	218.201	246.797	369.256	465.452	472.468	511.465
FEBRERO	259.508	261.880	233.111	225.214	220.752	255.339	387.545	474.356	478.170	526.374
MARZO	262.846	258.131	234.722	223.860	222.811	253.924	405.673	480.022	482.025	530.875
ABRIL	260.161	260.796	233.518	220.235	222.172	259.611	415.142	481.244	479.070	531.317
MAYO	254.188	253.209	222.420	215.748	218.126	262.660	417.273	474.661	475.876	529.740
JUNIO	246.910	245.827	221.890	206.759	216.651	266.936	418.284	470.913	469.511	521.246
JULIO	245.033	240.799	224.153	212.432	216.289	268.135	416.264	462.720	469.957	522.421
AGOSTO	248.591	243.556	227.684	217.021	223.083	279.234	424.759	468.609	474.997	527.261
SEPTIEMBRE	249.869	241.335	221.671	213.081	220.372	288.972	430.784	471.643	485.206	536.457
OCTUBRE	255.921	242.181	221.285	213.581	225.543	315.159	441.858	471.388	497.025	
NOVIEMBRE	253.147	239.216	220.227	212.754	227.629	330.439	448.224	469.079	493.012	
DICIEMBRE	251.468	229.814	216.066	211.558	229.150	345.333	451.929	461.928	488.709	

VARIACIONES INTERMENSUALES ABSOLUTAS

MES	2.003	2.004	2.005	2.006	2.007	2.008	2.009	2.010	2.011	2.012
ENERO	10.202	8.475	5.446	9.193	6.643	17.647	23.923	13.523	10.540	22.756
FEBRERO	1.499	1.937	-2.149	-45	2.551	8.542	18.289	8.904	5.702	14.909
MARZO	3.338	-3.749	1.611	-1.354	2.059	-1.415	18.128	5.666	3.855	4.501
ABRIL	-2.685	2.665	-1.204	-3.625	-639	5.687	9.469	1.222	-2.955	442
MAYO	-5.974	-7.587	-11.098	-4.487	-4.046	3.049	2.131	-6.583	-3.194	-1.577
JUNIO	-7.277	-7.382	-530	-8.989	-1.475	4.276	1.011	-3.748	-6.365	-8.494
JULIO	-1.877	-5.028	2.263	5.673	-362	1.199	-2.020	-8.193	446	1.175
AGOSTO	3.558	2.757	3.531	4.589	6.794	11.099	8.495	5.889	5.040	4.840
SEPTIEMBRE	1.278	-2.222	-6.013	-3.940	-2.711	9.738	6.025	3.034	10.209	9.196
OCTUBRE	6.052	846	-386	500	5.171	26.187	11.074	-255	11.819	
NOVIEMBRE	-2.774	-2.964	-1.058	-827	2.086	15.280	6.366	-2.309	-4.013	
DICIEMBRE	-1.679	-9.403	-4.161	-1.196	1.521	14.894	3.705	-7.151	-4.303	

VARIACIONES INTERMENSUALES RELATIVAS

MES	2.003	2.004	2.005	2.006	2.007	2.008	2.009	2.010	2.011	2.012
ENERO	4,12	3,37	2,37	4,25	3,14	7,70	6,93	2,99	2,28	4,66
FEBRERO	0,58	0,74	-0,91	-0,02	1,17	3,46	4,95	1,91	1,21	2,91
MARZO	1,29	-1,43	0,69	-0,60	0,93	-0,55	4,68	1,19	0,81	0,86
ABRIL	-1,02	1,03	-0,51	-1,62	-0,29	2,24	2,33	0,25	-0,61	0,08
MAYO	-2,30	-2,91	-4,75	-2,04	-1,82	1,17	0,51	-1,37	-0,67	-0,30
JUNIO	-2,86	-2,92	-0,24	-4,17	-0,68	1,63	0,24	-0,79	-1,34	-1,60
JULIO	-0,76	-2,05	1,02	2,74	-0,17	0,45	-0,48	-1,74	0,09	0,23
AGOSTO	1,45	1,14	1,58	2,16	3,14	4,14	2,04	1,27	1,07	0,93
SEPTIEMBRE	0,51	-0,91	-2,64	-1,82	-1,22	3,49	1,42	0,65	2,15	1,74
OCTUBRE	2,42	0,35	-0,17	0,23	2,35	9,06	2,57	-0,05	2,44	
NOVIEMBRE	-1,08	-1,22	-0,48	-0,39	0,92	4,85	1,44	-0,49	-0,81	
DICIEMBRE	-0,66	-3,93	-1,89	-0,56	0,67	4,51	0,83	-1,52	-0,87	

VARIACIONES INTERANUALES ABSOLUTAS

MES	2.003	2.004	2.005	2.006	2.007	2.008	2.009	2.010	2.011	2.012
ENERO	21.178	1.935	-24.683	-10.001	-7.058	28.596	122.459	96.196	7.016	38.997
FEBRERO	10.702	2.372	-28.769	-7.897	-4.462	34.587	132.206	86.811	3.814	48.204
MARZO	16.589	-4.715	-23.409	-10.862	-1.049	31.113	151.749	74.349	2.003	48.850
ABRIL	10.701	635	-27.278	-13.283	1.937	37.439	155.531	66.102	-2.174	52.247
MAYO	11.744	-978	-30.789	-6.672	2.378	44.534	154.613	57.388	1.215	53.864
JUNIO	13.274	-1.083	-23.937	-15.131	9.892	50.285	151.348	52.629	-1.402	51.735
JULIO	7.101	-4.234	-16.646	-11.721	3.857	51.846	148.129	46.456	7.237	52.464
AGOSTO	6.600	-5.034	-15.872	-10.663	6.062	56.151	145.525	43.850	6.388	52.264
SEPTIEMBRE	4.007	-8.534	-19.664	-8.590	7.291	68.600	141.812	40.859	13.563	51.251
OCTUBRE	1.019	-13.740	-20.896	-7.704	11.962	89.616	126.699	29.530	25.637	
NOVIEMBRE	2.087	-13.931	-18.989	-7.473	14.875	102.810	117.785	20.855	23.933	
DICIEMBRE	3.662	-21.654	-13.748	-4.508	17.592	116.183	106.596	9.999	26.781	

VARIACIONES INTERANUALES RELATIVAS

MES	2.003	2.004	2.005	2.006	2.007	2.008	2.009	2.010	2.011	2.012
ENERO	8,94	0,75	-9,50	-4,25	-3,13	13,11	49,62	26,05	1,51	8,25
FEBRERO	4,30	0,91	-10,99	-3,39	-1,98	15,67	51,78	22,40	0,80	10,08
MARZO	6,74	-1,79	-9,07	-4,63	-0,47	13,96	59,76	18,33	0,42	10,13
ABRIL	4,29	0,24	-10,46	-5,69	0,88	16,85	59,91	15,92	-0,45	10,91
MAYO	4,84	-0,38	-12,16	-3,00	1,10	20,42	58,86	13,75	0,26	11,32
JUNIO	5,68	-0,44	-9,74	-6,82	4,78	23,21	56,70	12,58	-0,30	11,02
JULIO	2,98	-1,73	-6,91	-5,23	1,82	23,97	55,24	11,16	1,56	11,16
AGOSTO	2,73	-2,03	-6,52	-4,68	2,79	25,17	52,12	10,32	1,36	11,00
SEPTIEMBRE	1,63	-3,42	-8,15	-3,88	3,42	31,13	49,07	9,48	2,88	10,56
OCTUBRE	0,40	-5,37	-8,63	-3,48	5,60	39,73	40,20	6,68	5,44	
NOVIEMBRE	0,83	-5,50	-7,94	-3,39	6,99	45,17	35,65	4,65	5,10	
DICIEMBRE	1,48	-8,61	-5,98	-2,09	8,32	50,70	30,87	2,21	5,80	

ESPAÑA SERIE PARO REGISTRADO - ESPAÑA -

MES	2.002	2.003	2.004	2.005	2.006	2.007	2.008	2.009	2.010	2.011	2.012
ENERO	2.075.022	2.185.156	2.232.560	2.176.599	2.171.503	2.082.508	2.261.925	3.327.801	4.048.493	4.231.003	4.599.829
FEBRERO	2.149.908	2.180.216	2.219.300	2.165.420	2.169.277	2.075.275	2.315.331	3.481.859	4.130.625	4.299.263	4.712.098
MARZO	2.083.103	2.163.498	2.181.546	2.144.835	2.148.530	2.059.451	2.300.975	3.605.402	4.166.613	4.333.669	4.750.867
ABRIL	2.060.070	2.104.475	2.162.405	2.095.945	2.075.676	2.023.124	2.338.517	3.644.880	4.142.425	4.269.360	4.744.235
MAYO	2.002.924	2.035.601	2.090.702	2.007.393	2.004.528	1.973.231	2.353.575	3.620.139	4.066.202	4.189.659	4.714.122
JUNIO	1.962.963	2.020.367	2.054.113	1.974.860	1.959.754	1.965.869	2.390.424	3.564.889	3.982.368	4.121.801	4.615.269
JULIO	1.961.852	1.995.964	2.014.218	1.989.417	1.954.984	1.970.338	2.426.916	3.544.095	3.908.578	4.079.742	4.587.455
AGOSTO	1.983.982	2.016.675	2.049.639	2.019.110	1.983.677	2.028.296	2.530.001	3.629.080	3.969.661	4.130.927	4.625.634
SEPTIEMBRE	2.006.786	2.039.630	2.050.514	2.013.286	1.966.166	2.017.363	2.625.368	3.709.447	4.017.763	4.226.744	4.705.279
OCTUBRE	2.064.512	2.096.606	2.075.811	2.052.861	1.992.836	2.048.577	2.818.026	3.808.353	4.085.976	4.360.926	
NOVIEMBRE	2.117.144	2.143.206	2.121.089	2.095.580	2.023.164	2.094.473	2.989.269	3.868.946	4.110.294	4.420.462	
DICIEMBRE	2.127.018	2.181.248	2.112.715	2.102.937	2.022.873	2.129.547	3.128.963	3.923.603	4.100.073	4.422.359	

VARIACIONES INTERMENSUALES ABSOLUTAS

MES	2.002	2.003	2.004	2.005	2.006	2.007	2.008	2.009	2.010	2.011	2.012
ENERO	86.307	58.138	51.312	63.884	68.566	59.635	132.378	198.838	124.890	130.930	177.470
FEBRERO	74.886	-4.940	-13.260	-11.179	-2.226	-7.233	53.406	154.058	82.132	68.260	112.269
MARZO	-66.805	-16.718	-37.754	-20.585	-20.747	-15.824	-14.356	123.543	35.988	34.406	38.769
ABRIL	-23.033	-59.023	-19.141	-48.890	-72.854	-36.327	37.542	39.478	-24.188	-64.309	-6.632
MAYO	-57.146	-68.874	-71.703	-88.552	-71.148	-49.893	15.058	-24.741	-76.223	-79.701	-30.113
JUNIO	-39.961	-15.234	-36.589	-32.533	-44.774	-7.362	36.849	-55.250	-83.834	-67.858	-98.853
JULIO	-1.111	-24.403	-39.895	14.557	-4.770	4.469	36.492	-20.794	-73.790	-42.059	-27.814
AGOSTO	22.130	20.711	35.421	29.693	28.693	57.958	103.085	84.985	61.083	51.185	38.179
SEPTIEMBRE	22.804	22.955	875	-5.824	-17.511	-10.933	95.367	80.367	48.102	95.817	79.645
OCTUBRE	57.726	56.976	25.297	39.575	26.670	31.214	192.658	98.906	68.213	134.182	
NOVIEMBRE	52.632	46.600	45.278	42.719	30.328	45.896	171.243	60.593	24.318	59.536	
DICIEMBRE	9.874	38.042	-8.374	7.357	-291	35.074	139.694	54.657	-10.221	1.897	

VARIACIONES INTERMENSUALES RELATIVAS

MES	2.002	2.003	2.004	2.005	2.006	2.007	2.008	2.009	2.010	2.011	2.012
ENERO	4,34	2,73	2,35	3,02	3,26	2,95	6,22	6,35	3,18	3,19	4,01
FEBRERO	3,61	-0,23	-0,59	-0,51	-0,10	-0,35	2,36	4,63	2,03	1,61	2,44
MARZO	-3,11	-0,77	-1,70	-0,95	-0,96	-0,76	-0,62	3,55	0,87	0,80	0,82
ABRIL	-1,11	-2,73	-0,88	-2,28	-3,39	-1,76	1,63	1,09	-0,58	-1,48	-0,14
MAYO	-2,77	-3,27	-3,32	-4,22	-3,43	-2,47	0,64	-0,68	-1,84	-1,87	-0,63
JUNIO	-2,00	-0,75	-1,75	-1,62	-2,23	-0,37	1,57	-1,53	-2,06	-1,62	-2,10
JULIO	-0,06	-1,21	-1,94	0,74	-0,24	0,23	1,53	-0,58	-1,85	-1,02	-0,60
AGOSTO	1,13	1,04	1,76	1,49	1,47	2,94	4,25	2,40	1,56	1,25	0,83
SEPTIEMBRE	1,15	1,14	0,04	-0,29	-0,88	-0,54	3,77	2,21	1,21	2,32	1,72
OCTUBRE	2,88	2,79	1,23	1,97	1,36	1,55	7,34	2,67	1,70	3,17	
NOVIEMBRE	2,55	2,22	2,18	2,08	1,52	2,24	6,08	1,59	0,60	1,37	
DICIEMBRE	0,47	1,78	-0,39	0,35	-0,01	1,67	4,67	1,41	-0,25	0,04	

VARIACIONES INTERANUALES ABSOLUTAS

MES	2.002	2.003	2.004	2.005	2.006	2.007	2.008	2.009	2.010	2.011	2.012
ENERO		110.134	47.404	-55.961	-5.096	-88.995	179.417	1.065.876	720.692	182.510	368.826
FEBRERO	156.634	30.308	39.084	-53.880	3.857	-94.002	240.056	1.166.528	648.766	168.638	412.835
MARZO	102.097	80.395	18.048	-36.711	3.695	-89.079	241.524	1.304.427	561.211	167.056	417.198
ABRIL	149.617	44.405	57.930	-66.460	-20.269	-52.552	315.393	1.306.363	497.545	126.935	474.875
MAYO	104.639	32.677	55.101	-83.309	-2.865	-31.297	380.344	1.266.564	446.063	123.457	524.463
JUNIO	120.407	57.404	33.746	-79.253	-15.106	6.115	424.555	1.174.465	417.479	139.433	493.468
JULIO	126.114	34.112	18.254	-24.801	-34.433	15.354	456.578	1.117.179	364.483	171.164	507.713
AGOSTO	105.469	32.693	32.964	-30.529	-35.433	44.619	501.705	1.099.079	340.581	161.266	494.707
SEPTIEMBRE	117.601	32.844	10.884	-37.228	-47.120	51.197	608.005	1.084.079	308.316	208.981	478.535
OCTUBRE	123.603	32.094	-20.795	-22.950	-60.025	55.741	769.449	990.327	277.623	274.950	
NOVIEMBRE	131.287	26.062	-22.117	-25.509	-72.416	71.309	894.796	879.677	241.348	310.168	
DICIEMBRE	138.303	54.230	-68.533	-9.778	-80.064	106.674	999.416	794.640	176.470	322.286	

VARIACIONES INTERANUALES RELATIVAS

MES	2.002	2.003	2.004	2.005	2.006	2.007	2.008	2.009	2.010	2.011	2.012
ENERO		5,31	2,17	-2,51	-0,23	-4,10	8,62	47,12	21,66	4,51	8,72
FEBRERO	7,86	1,41	1,79	-2,43	0,18	-4,33	11,57	50,38	18,63	4,08	9,60
MARZO	5,15	3,86	0,83	-1,68	0,17	-4,15	11,73	56,69	15,57	4,01	9,63
ABRIL	7,83	2,16	2,75	-3,07	-0,97	-2,53	15,59	55,86	13,65	3,06	11,12
MAYO	5,51	1,63	2,71	-3,98	-0,14	-1,56	19,28	53,81	12,32	3,04	12,52
JUNIO	6,53	2,92	1,67	-3,86	-0,76	0,31	21,60	49,13	11,71	3,50	11,97
JULIO	6,87	1,74	0,91	-1,23	-1,73	0,79	23,17	46,03	10,28	4,38	12,44
AGOSTO	5,61	1,65	1,63	-1,49	-1,75	2,25	24,74	43,44	9,38	4,06	11,98
SEPTIEMBRE	6,22	1,64	0,53	-1,82	-2,34	2,60	30,14	41,29	8,31	5,20	11,32
OCTUBRE	6,37	1,55	-0,99	-1,11	-2,92	2,80	37,56	35,14	7,29	6,73	
NOVIEMBRE	6,61	1,23	-1,03	-1,20	-3,46	3,52	42,72	29,43	6,24	7,55	
DICIEMBRE	6,95	2,55	-3,14	-0,46	-3,81	5,27	46,93	25,40	4,50	7,86	

Informe de paro registrado y contratos de trabajo

Incorpora datos nacionales

Septiembre 2012

Datos estadísticos de periodicidad mensual de Paro Registrado y Contratos de Trabajo registrados en la Comunidad de Madrid. Incorpora datos nacionales de España. Contiene registros desde 2005 hasta la actualidad.



 **Comunidad de Madrid**