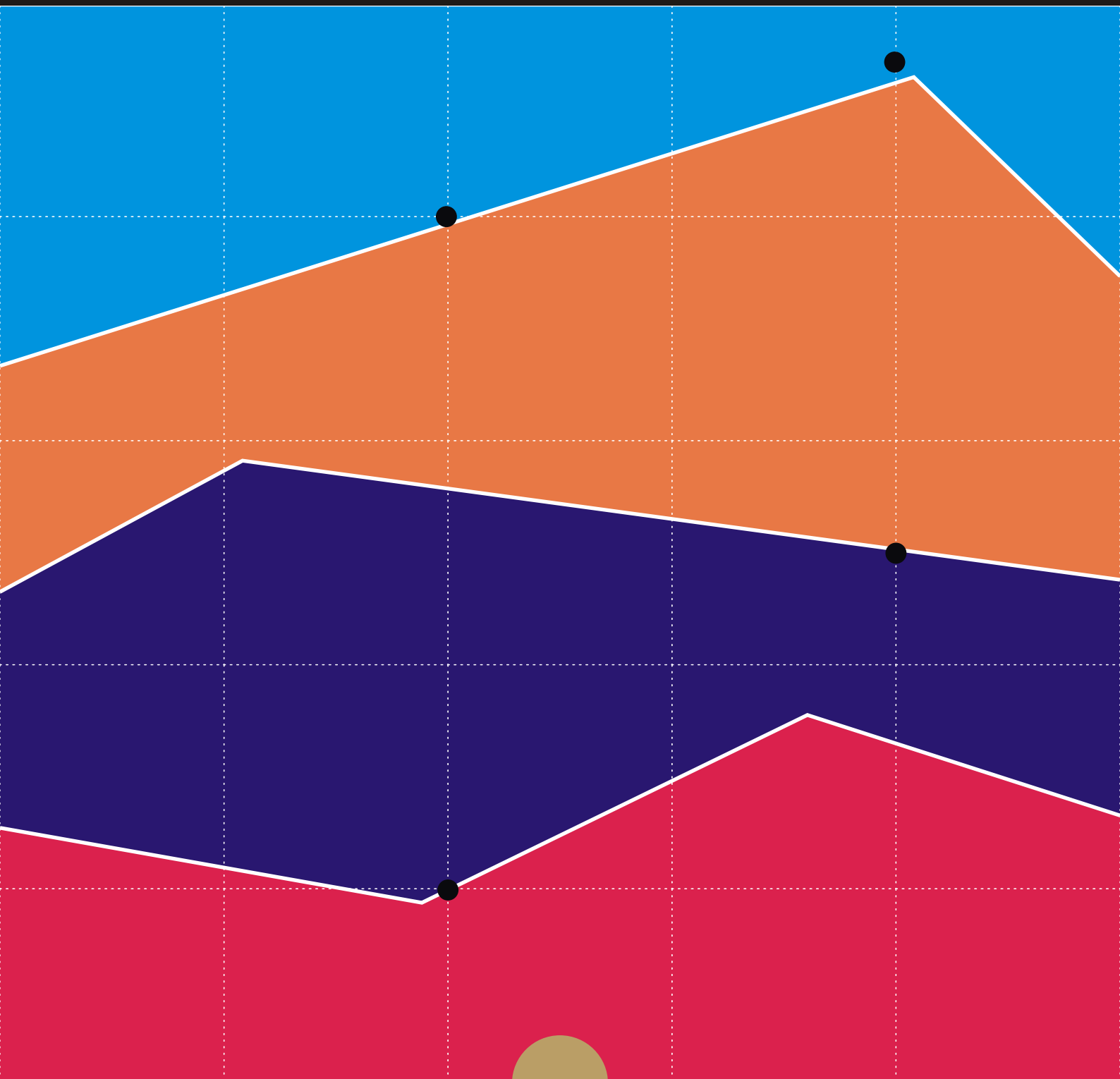


Informe de paro registrado y contratos de trabajo

Incorpora datos nacionales

Noviembre 2012



CONSEJERÍA DE EMPLEO, TURISMO Y CULTURA

Consejera de Empleo, Turismo y Cultura

Excma. Sra. Dña. Susana Añón

Viceconsejero de Empleo

Ilmo. Sr. D. Jesús Valverde Bocanegra

Director General de Estrategia y Fomento de Empleo

Ilmo. Sr. D. Valentín Bote Álvarez-Carrasco

Subdirectora General de Cualificación y Políticas de Empleo

Cristina Olías de Lima Gete

Jefe de Área Observatorio de Empleo

Antonio Hernando Sánchez

Equipo técnico editorial:

Teresa Vara García

© Comunidad de Madrid

Edita: **Dirección General de Estrategia y Fomento de Empleo de la Consejería Empleo, Turismo y Cultura.**

Vía Lusitana, 21. 28025 Madrid.

observatorio.empleo@madrid.org

www.madrid.org

Formato de edición: archivo electrónico

Edición: **12/2012**

Editado en España - Published in Spain

Paro Registrado

El paro se sitúa en 553.762 personas

En el mes de Noviembre, el paro registrado en la Comunidad de Madrid se sitúa en 553.762 personas, un 0,80% más que en octubre pasado, representa 4.408 personas más; con respecto a la evolución interanual, la cifra de paro equivale a un incremento del 12,32%, 60.750 personas más que en Noviembre de 2.011.

El paro baja cuarenta y ocho centésimas en el año entre los hombres jóvenes

En España, la cifra de paro es de 4.907.817, significa un incremento mensual de 1,54%, 74.296 personas, la variación interanual implica una subida del 11,02%, 487.355 parados más.

Desde la perspectiva de sexos, el paro se incrementa entre los hombres un 1,05% en el mes, y entre las mujeres un 0,57%, con cifras de 271.688 y 282.074 respectivamente, que en la evolución interanual equivalen a subidas del 12,39% y el 12,25%.

La menor subida del paro se produce en Industria con un 0,62%.

Entre los jóvenes menores de 25 años, el paro crece un 0,31% en el mes, correspondiendo un 0,36% al colectivo de hombres y un 0,25% al de mujeres, por lo que la cifra alcanza 28.177 en el primer caso y 24.395 en el segundo. Estos datos, en la evolución interanual, suponen un descenso de cuarenta y ocho centésimas en el grupo de hombres jóvenes, mientras que en el de mujeres significa una subida del 1,94%, por tanto el total de jóvenes parados se incrementa en un 0,63% respecto al año anterior.

En todos los sectores económicos se advierten subidas de paro respecto al mes anterior, siendo las más bajas las que se producen en Industria con un 0,62%, le sigue Servicios con un 0,71%, Construcción con un 1,26%, Agricultura con un 3,74% y en el colectivo de "Sin Empleo Anterior" el 0,71%. En la evolución interanual, el sector en el que las subidas experimentadas han sido inferiores es Construcción, con un 2,29%, Industria un 11,99%, Servicios un 14,84% y un 25,79% Agricultura.

Contratos

Se formalizan 135.969 contratos en la Región

Los contratos formalizados en la región en el mes de noviembre ascienden a 135.969, un 19,95% menos que en octubre, si se compara con noviembre del año anterior, la cifra representa un decrecimiento del 9,18%.

Los indefinidos se incrementan un 19,27% en el año

Por tipología de contratos, los indefinidos descienden un 24,87% en el mes con 22.571 indefinidos en total, los temporales bajan un 18,89%, formalizándose 113.398 contratos temporales; si se observa la evolución interanual, el número de indefinidos creció un 19,27%, mientras los temporales descendieron un 13,30%.

En España, el número total de contratos es de 1.151.771, lo que supone un descenso del 19,30% intermensual y del 5,42% interanual.

La tasa de indefinidos crece 3,96 puntos en el año

Los contratos indefinidos formalizados en España ascienden a 100.179, por tanto experimentan una bajada del 23,31% intermensual y una subida del 34,31% interanual. Los contratos temporales caen un 18,89% en el mes, alcanzando la cifra de 1.051.592, respecto a noviembre del año anterior representa un descenso del 7,26%.

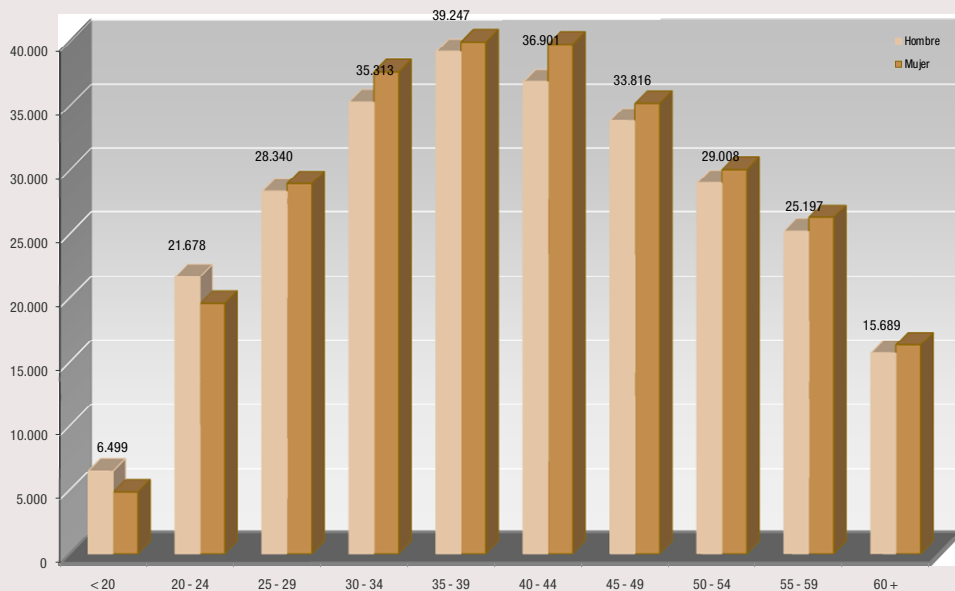
La tasa de contratos indefinidos sobre el total en la Comunidad es de 16,60%, 1,09 puntos inferior a la tasa de octubre pasado, y 3,96 puntos superior a la del mismo mes del año anterior. En el caso de España, la tasa se sitúa en el 8,70%, disminuye 0,46 puntos en el mes y crece 1,81 en el año.

PARO REGISTRADO COMUNIDAD DE MADRID		DATOS NOVIEMBRE 2.012			VARIACION INTERMENSUAL						VARIACION INTERANUAL					
		SEXO			HOMBRES		MUJERES		TOTAL		HOMBRES		MUJERES		TOTAL	
		Hombre	Mujer	Total	V.A.	%	V.A.	%	V.A.	%	V.A.	%	V.A.	%	V.A.	%
EDAD																
< 25	< 20	6.499	4.817	11.316	-85	-1,29	-83	-1,69	-168	-1,46	-1.105	-14,53	-933	-16,23	-2.038	-15,26
	20 - 24	21.678	19.578	41.256	186	0,87	143	0,74	329	0,80	969	4,68	1.397	7,68	2.366	6,08
	Subtotal < 25	28.177	24.395	52.572	101	0,36	60	0,25	161	0,31	-136	-0,48	464	1,94	328	0,63
25 - 44	25 - 29	28.340	28.943	57.283	142	0,50	-190	-0,65	-48	-0,08	1.578	5,90	2.348	8,83	3.926	7,36
	30 - 34	35.313	37.703	73.016	146	0,42	-114	-0,30	32	0,04	2.101	6,33	2.562	7,29	4.663	6,82
	35 - 39	39.247	43.366	82.613	386	0,99	116	0,27	502	0,61	4.528	13,04	4.997	13,02	9.525	13,03
	40 - 44	36.901	39.825	76.726	436	1,20	263	0,66	699	0,92	5.078	15,96	5.548	16,19	10.626	16,08
	Subtotal 25 - 44	139.801	149.837	289.638	1.110	0,80	75	0,05	1.185	0,41	13.285	10,50	15.455	11,50	28.740	11,02
> 45	45 - 49	33.816	35.203	69.019	660	1,99	698	2,02	1.358	2,01	5.726	20,38	5.263	17,58	10.989	18,94
	50 - 54	29.008	30.050	59.058	527	1,85	260	0,87	787	1,35	5.545	23,63	4.171	16,12	9.716	19,69
	55 - 59	25.197	26.268	51.465	405	1,63	363	1,40	768	1,51	4.220	20,12	3.541	15,58	7.761	17,76
	60 +	15.689	16.321	32.010	7	0,04	142	0,88	149	0,47	1.318	9,17	1.898	13,16	3.216	11,17
Subtotal > 45	103.710	107.842	211.552	1.599	1,57	1.463	1,38	3.062	1,47	16.809	19,34	14.873	16,00	31.682	17,61	
Total		271.688	282.074	553.762	2.810	1,05	1.598	0,57	4.408	0,80	29.958	12,39	30.792	12,25	60.750	12,32
NIVEL FORMATIVO																
11	Estudios primarios incompletos	23.959	17.665	41.624	180	0,76	158	0,90	338	0,82	499	2,13	374	2,16	873	2,14
12	Estudios primarios completos	40.509	31.894	72.403	859	2,17	484	1,54	1.343	1,89	7.419	22,42	5.319	20,02	12.738	21,35
21	Prog. for. inserción laboral no precisan tit. académica 1ª et. secundaria (+ 300 h)	889	640	1.529	7	0,79	0	0,00	7	0,46	-4	-0,45	1	0,16	-3	-0,20
22	1ª et. ed. secundaria sin tit. grad. escolar o equivalente	47.336	34.635	81.971	468	1,00	341	0,99	809	1,00	1.371	2,98	772	2,28	2.143	2,68
23	1ª et. ed. secundaria con título graduado escolar o equivalente	68.461	67.998	136.459	658	0,97	329	0,49	987	0,73	6.547	10,57	3.988	6,23	10.535	8,37
31	Prog. form. inserción laboral precisan titu. secundaria 1ª et. (+ 300 horas)	268	243	511	-6	-2,19	8	3,40	2	0,39	12	4,69	28	13,02	40	8,49
32	Enseñanzas bachillerato	31.087	39.505	70.592	179	0,58	363	0,93	542	0,77	3.660	13,34	3.916	11,00	7.576	12,02
33	Gº medio f.p. específica, artes plásticas y diseño y deportivas	13.266	20.784	34.050	36	0,27	140	0,68	176	0,52	2.278	20,73	3.291	18,81	5.569	19,55
34	Gº medio música y danza	58	68	126	3	5,45	0	0,00	3	2,44	6	11,54	4	6,25	10	8,62
41	Prog. for. inserción laboral precisan tit. secundaria 2ª et. (+ 300 horas)	64	51	115	3	4,92	-2	-3,77	1	0,88	16	33,33	7	15,91	23	25,00
51	Gº superior f.p. específica y equivalente, artes plásticas y diseño y deportivas	12.703	16.984	29.687	261	2,10	33	0,19	294	1,00	3.062	31,76	3.260	23,75	6.322	27,06
52	Tit. propios universidades y otras enseñ. precisan tit. bachiller (2 y + años)	98	98	196	2	2,08	4	4,26	6	3,16	27	38,03	23	30,67	50	34,25
53	Prog. form. inserción laboral precisan f.p. Gº superior (+ 300 horas)	16	15	31	2	14,29	2	15,38	4	14,81	4	33,33	3	25,00	7	29,17
54	Diplomados o equivalente	8.514	15.641	24.155	-14	-0,16	-173	-1,09	-187	-0,77	1.757	26,00	3.405	27,83	5.162	27,18
55	Licenciados o equivalente	18.804	30.589	49.393	119	0,64	-162	-0,53	-43	-0,09	2.963	18,70	5.723	23,02	8.686	21,34
56	Estud. oficial. especialización profesional	187	401	588	-7	-3,61	-3	-0,74	-10	-1,67	78	71,56	197	96,57	275	87,86
61	Doctorado universitario	304	383	687	-8	-2,56	0	0,00	-8	-1,15	94	44,76	81	26,82	175	34,18
50	Postgraduados	587	869	1.456	52	9,72	57	7,02	109	8,09	404	220,77	621	250,40	1.025	237,82
80	Sin estudios	4.578	3.611	8.189	16	0,35	19	0,53	35	0,43	-235	-4,88	-221	-5,77	-456	-5,27

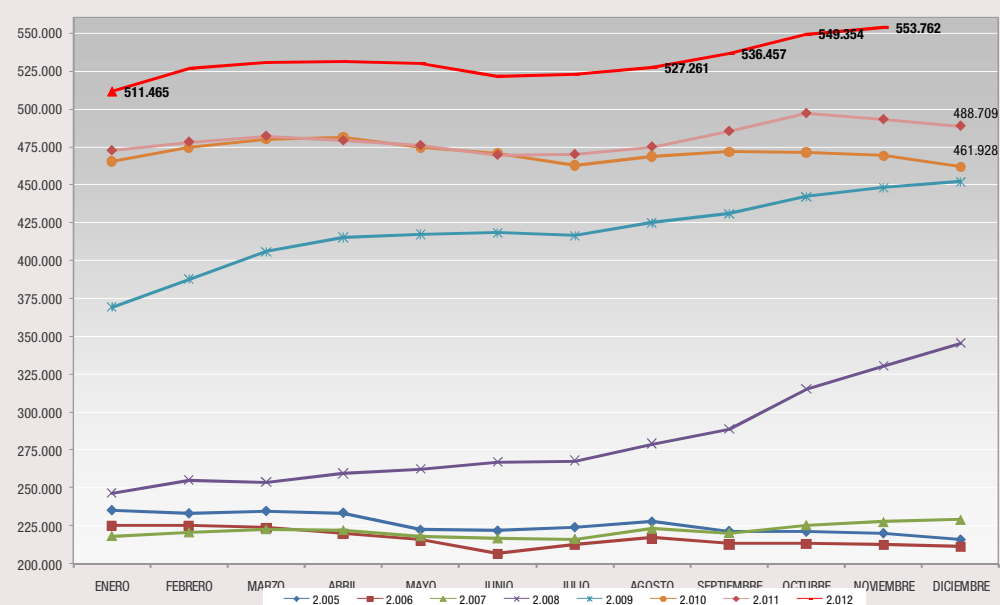
PARO REGISTRADO COMUNIDAD DE MADRID		DATOS NOVIEMBRE 2.012			VARIACION INTERMENSUAL						VARIACION INTERANUAL					
		SEXO			HOMBRES		MUJERES		TOTAL		HOMBRES		MUJERES		TOTAL	
		Hombre	Mujer	Total	V.A.	%	V.A.	%	V.A.	%	V.A.	%	V.A.	%	V.A.	%
GRUPOS PROFESIONALES																
0	Ocupaciones militares	106	34	140	0	0,00	1	3,03	1	0,72	-12	-10,17	6	21,43	-6	-4,11
1	Directores y gerentes	6.529	2.715	9.244	-13	-0,20	5	0,18	-8	-0,09	779	13,55	302	12,52	1.081	13,24
2	Técnicos y profesionales científicos e intelectuales	28.000	39.153	67.153	201	0,72	-363	-0,92	-162	-0,24	5.236	23,00	7.701	24,48	12.937	23,86
3	Técnicos; profesionales de apoyo	28.525	22.394	50.919	248	0,88	59	0,26	307	0,61	4.880	20,64	3.659	19,53	8.539	20,15
4	Empleados contables, administrativos y otros de oficina	16.383	61.720	78.103	59	0,36	405	0,66	464	0,60	2.231	15,76	8.070	15,04	10.301	15,19
5	Trabaj. servic. restauración, personales, protección y vendedores	33.005	77.867	110.872	451	1,39	744	0,96	1.195	1,09	4.097	14,17	7.155	10,12	11.252	11,29
6	Trabaj. cualific. sector agrícola, ganadero, forestal y pesquero	4.547	1.599	6.146	36	0,80	-9	-0,56	27	0,44	381	9,15	157	10,89	538	9,59
7	Artesanos y trabaj. cualific. industria manufacturera y construcción (no operadores)	84.361	4.811	89.172	1.134	1,36	11	0,23	1.145	1,30	6.018	7,68	322	7,17	6.340	7,65
8	Operadores de instalaciones y maquinaria, y montadores	25.399	4.852	30.251	250	0,99	5	0,10	255	0,85	2.799	12,38	340	7,54	3.139	11,58
9	Ocupaciones elementales	44.833	66.929	111.762	444	1,00	740	1,12	1.184	1,07	3.549	8,60	3.080	4,82	6.629	6,31
SECTORES Y SECCIONES DE ACTIVIDAD																
A	Agricultura, ganadería, silvicultura y pesca	3.100	1.339	4.439	105	3,51	55	4,28	160	3,74	624	25,20	286	27,16	910	25,79
	Agricultura	3.100	1.339	4.439	105	3,51	55	4,28	160	3,74	624	25,20	286	27,16	910	25,79
B	Industrias extractivas	320	253	573	16	5,26	1	0,40	17	3,06	42	15,11	-26	-9,32	16	2,87
C	Industria manufacturera	22.256	15.643	37.899	297	1,35	121	0,78	418	1,12	3.011	15,65	900	6,10	3.911	11,51
D	Suministro de energía eléctrica, gas, vapor y aire	194	103	297	3	1,57	1	0,98	4	1,37	42	27,63	20	24,10	62	26,38
E	Suministro de agua, actividades de saneamiento, ge	3.299	3.332	6.631	-105	-3,08	-56	-1,65	-161	-2,37	416	14,43	456	15,86	872	15,14
	Industria	26.069	19.331	45.400	211	0,82	67	0,35	278	0,62	3.511	15,56	1.350	7,51	4.861	11,99
F	Construcción	65.398	9.333	74.731	783	1,21	150	1,63	933	1,26	792	1,23	880	10,41	1.672	2,29
	Construcción	65.398	9.333	74.731	783	1,21	150	1,63	933	1,26	792	1,23	880	10,41	1.672	2,29
G	Comercio al por mayor y al por menor; reparación d	30.127	40.626	70.753	145	0,48	48	0,12	193	0,27	4.747	18,70	4.558	12,64	9.305	15,14
H	Transporte y almacenamiento	15.314	7.291	22.605	209	1,38	120	1,67	329	1,48	2.485	19,37	1.116	18,07	3.601	18,95
I	Hostelería	16.686	25.191	41.877	526	3,25	471	1,91	997	2,44	2.858	20,67	2.669	11,85	5.527	15,20
J	Información y comunicaciones	9.758	9.566	19.324	131	1,36	-18	-0,19	113	0,59	2.467	33,84	1.792	23,05	4.259	28,27
K	Actividades financieras y de seguros	2.090	3.039	5.129	10	0,48	-21	-0,69	-11	-0,21	320	18,08	428	16,39	748	17,07
L	Actividades inmobiliarias	1.406	2.239	3.645	-10	-0,71	21	0,95	11	0,30	151	12,03	222	11,01	373	11,40
M	Actividades profesionales, científicas y técnicas	34.336	45.540	79.876	317	0,93	230	0,51	547	0,69	2.923	9,31	3.193	7,54	6.116	8,29
N	Actividades administrativas y servicios auxiliares	33.523	47.439	80.962	125	0,37	233	0,49	358	0,44	3.813	12,83	4.001	9,21	7.814	10,68
O	Administración Pública y defensa; Seguridad Social	6.122	10.769	16.891	113	1,88	21	0,20	134	0,80	1.158	23,33	2.210	25,82	3.368	24,91
P	Educación	3.845	10.515	14.360	-33	-0,85	-228	-2,12	-261	-1,79	956	33,09	2.109	25,09	3.065	27,14
Q	Actividades sanitarias y de servicios sociales	3.458	17.647	21.105	-3	-0,09	62	0,35	59	0,28	631	22,32	2.793	18,80	3.424	19,37
S	Otros servicios	4.939	4.661	9.600	138	2,87	-3	-0,06	135	1,43	918	22,83	674	16,90	1.592	19,88
R	Actividades artísticas, recreativas y de entrenimi	4.581	10.224	14.805	-9	-0,20	69	0,68	60	0,41	826	22,00	1.569	18,13	2.395	19,30
T	Actividades de los hogares como empleadores de per	1.909	1.505	3.414	33	1,76	154	11,40	187	5,79	348	22,29	284	23,26	632	22,72
U	Actividades de organizaciones y organismos extrate	89	117	206	10	12,66	3	2,63	13	6,74	28	45,90	17	17,00	45	27,95
	Servicios	168.183	236.369	404.552	1.702	1,02	1.162	0,49	2.864	0,71	24.629	17,16	27.635	13,24	52.264	14,84
X	Sin empleo anterior	8.938	15.702	24.640	9	0,10	164	1,06	173	0,71	402	4,71	641	4,26	1.043	4,42
	Colectivo sin empleo anterior	8.938	15.702	24.640	9	0,10	164	1,06	173	0,71	402	4,71	641	4,26	1.043	4,42

PARO REGISTRADO COMUNIDAD DE MADRID		DATOS NOVIEMBRE 2.012			VARIACION INTERMENSUAL						VARIACION INTERANUAL					
		SEXO			HOMBRES		MUJERES		TOTAL		HOMBRES		MUJERES		TOTAL	
		Hombre	Mujer	Total	V.A.	%	V.A.	%	V.A.	%	V.A.	%	V.A.	%	V.A.	%
NACIONALIDAD																
0	Española	212.868	242.059	454.927	2.504	1,19	1.337	0,56	3.841	0,85	31.251	17,21	32.074	15,27	63.325	16,17
1	Comunitaria	18.907	12.756	31.663	217	1,16	60	0,47	277	0,88	680	3,73	19	0,15	699	2,26
2	Extracomunitaria	39.913	27.259	67.172	89	0,22	201	0,74	290	0,43	-1.973	-4,71	-1.301	-4,56	-3.274	-4,65
TIEMPO EN DESEMPLEO																
P.L.D.	<3 MESES	92.022	81.137	173.159	3.055	3,43	1.297	1,62	4.352	2,58	1.777	1,97	1.821	2,30	3.598	2,12
	3-6 MESES	40.087	38.078	78.165	-659	-1,62	-1.456	-3,68	-2.115	-2,63	2.846	7,64	3.714	10,81	6.560	9,16
	6-12 MESES	50.423	49.935	100.358	-1.059	-2,06	-39	-0,08	-1.098	-1,08	6.889	15,82	7.530	17,76	14.419	16,78
	1-2 AÑOS	50.844	54.568	105.412	879	1,76	778	1,45	1.657	1,60	10.222	25,16	8.198	17,68	18.420	21,17
	2-3 AÑOS	18.064	23.963	42.027	-95	-0,52	51	0,21	-44	-0,10	255	1,43	670	2,88	925	2,25
	3-4 AÑOS	11.135	14.805	25.940	110	1,00	226	1,55	336	1,31	3.749	50,76	4.234	40,05	7.983	44,46
	> 4 AÑOS	9.113	19.588	28.701	579	6,78	741	3,93	1.320	4,82	4.220	86,25	4.625	30,91	8.845	44,55
	Subtotal Paro Larga Duración		89.156	112.924	202.080	1.473	1,68	1.796	1,62	3.269	1,64	18.446	26,09	17.727	18,62	36.173
TOTAL		271.688	282.074	553.762	2.810	1,05	1.598	0,57	4.408	0,80	29.958	12,39	30.792	12,25	60.750	12,32

PARO REGISTRADO COMUNIDAD DE MADRID - NOVIEMBRE 2.012



SERIE PARO REGISTRADO COMUNIDAD DE MADRID



Resumen Mensual Paro y Contratos Registrados, Madrid y España

PARO REGISTRADO		Datos Noviembre 2012	Variación intermensual		Variación interanual			
			Diferencia	%	Diferencia	%		
COMUNIDAD DE MADRID	Total	AMBOS SEXOS	553.762	4.408	0,80%	60.750	12,32%	
		Hombres	271.688	2.810	1,05%	29.958	12,39%	
		Mujeres	282.074	1.598	0,57%	30.792	12,25%	
	Edad	Menores de 25	52.572	161	0,31%	328	0,63%	
		Hombres	28.177	101	0,36%	-136	-0,48%	
		Mujeres	24.395	60	0,25%	464	1,94%	
	Sectores	Agricultura	4.439	160	3,74%	910	25,79%	
		Industria	45.400	278	0,62%	4.861	11,99%	
		Construcción	74.731	933	1,26%	1.672	2,29%	
		Servicios	404.552	2.864	0,71%	52.264	14,84%	
		S/E Anterior	24.640	173	0,71%	1.043	4,42%	
	Nacionalidad	Españoles	454.927	3.841	0,85%	63.325	16,17%	
		Extranjeros:	98.835	567	0,58%	-2.575	-2,54%	
		Comunitari	31.663	277	0,88%	699	2,26%	
		No Comuni	67.172	290	0,43%	-3.274	-4,65%	
	ESPAÑA	Total	AMBOS SEXOS	4.907.817	74.296	1,54%	487.355	11,02%
Hombres			2.416.228	23.532	0,98%	236.665	10,86%	
Mujeres			2.491.589	50.764	2,08%	250.690	11,19%	
Edad		Menores de 25	486.373	-1.014	-0,21%	170	0,03%	
		Hombres	256.210	-749	-0,29%	-4.762	-1,82%	
		Mujeres	230.163	-265	-0,12%	4.932	2,19%	
Nacionalidad		Españoles	4.291.401	63.839	1,51%	496.368	13,08%	
		Extranjeros:	616.416	10.457	1,73%	-9.013	-1,44%	
		Comunitari	194.117	4.563	2,41%	-3.360	-1,70%	
		No Comuni	422.299	5.894	1,42%	-5.653	-1,32%	
CONTRATOS REGISTRADOS		Datos Noviembre 2012	Variación intermensual		Variación interanual			
			Diferencia	%	Diferencia	%		
COM. DE MADRID	Tipología de contrato	Indefinidos	22.571	-7.473	-24,87%	3.647	19,27%	
		Temporale:	113.398	-26.409	-18,89%	-17.394	-13,30%	
		Total contratos	135.969	-33.882	-19,95%	-13.747	-9,18%	
		Indefinidos/Tota	16,60%	-1,09		3,96		
	Sectores	Agricultura	3,56%	-5,48%		1,20%		
		Industria	19,36%	-1,76%		-0,17%		
		Construcción	10,23%	0,05%		1,44%		
		Servicios	17,04%	-1,08%		4,33%		
	ESPAÑA	Tipología de contrato	Indefinidos	100.179	-30.453	-23,31%	16.260	19,38%
			Temporale:	1.051.592	-244.949	-18,89%	-82.319	-7,26%
Total contratos			1.151.771	-275.402	-19,30%	-66.059	-5,42%	
Indefinidos/Tota			8,70%	-0,46		1,81		

SERIE PARO REGISTRADO - COMUNIDAD DE MADRID -

Mes	2.003	2.004	2.005	2.006	2.007	2.008	2.009	2.010	2.011	2.012
ENERO	258.009	259.943	235.260	225.259	218.201	246.797	369.256	465.452	472.468	511.465
FEBRERO	259.508	261.880	233.111	225.214	220.752	255.339	387.545	474.356	478.170	526.374
MARZO	262.846	258.131	234.722	223.860	222.811	253.924	405.673	480.022	482.025	530.875
ABRIL	260.161	260.796	233.518	220.235	222.172	259.611	415.142	481.244	479.070	531.317
MAYO	254.188	253.209	222.420	215.748	218.126	262.660	417.273	474.661	475.876	529.740
JUNIO	246.910	245.827	221.890	206.759	216.651	266.936	418.284	470.913	469.511	521.246
JULIO	245.033	240.799	224.153	212.432	216.289	268.135	416.264	462.720	469.957	522.421
AGOSTO	248.591	243.556	227.684	217.021	223.083	279.234	424.759	468.609	474.997	527.261
SEPTIEMBRE	249.869	241.335	221.671	213.081	220.372	288.972	430.784	471.643	485.206	536.457
OCTUBRE	255.921	242.181	221.285	213.581	225.543	315.159	441.858	471.388	497.025	549.354
NOVIEMBRE	253.147	239.216	220.227	212.754	227.629	330.439	448.224	469.079	493.012	553.762
DICIEMBRE	251.468	229.814	216.066	211.558	229.150	345.333	451.929	461.928	488.709	

VARIACIONES INTERMENSUALES ABSOLUTAS

MES	2.003	2.004	2.005	2.006	2.007	2.008	2.009	2.010	2.011	2.012
ENERO	10.202	8.475	5.446	9.193	6.643	17.647	23.923	13.523	10.540	22.756
FEBRERO	1.499	1.937	-2.149	-45	2.551	8.542	18.289	8.904	5.702	14.909
MARZO	3.338	-3.749	1.611	-1.354	2.059	-1.415	18.128	5.666	3.855	4.501
ABRIL	-2.685	2.665	-1.204	-3.625	-639	5.687	9.469	1.222	-2.955	442
MAYO	-5.974	-7.587	-11.098	-4.487	-4.046	3.049	2.131	-6.583	-3.194	-1.577
JUNIO	-7.277	-7.382	-530	-8.989	-1.475	4.276	1.011	-3.748	-6.365	-8.494
JULIO	-1.877	-5.028	2.263	5.673	-362	1.199	-2.020	-8.193	446	1.175
AGOSTO	3.558	2.757	3.531	4.589	6.794	11.099	8.495	5.889	5.040	4.840
SEPTIEMBRE	1.278	-2.222	-6.013	-3.940	-2.711	9.738	6.025	3.034	10.209	9.196
OCTUBRE	6.052	846	-386	500	5.171	26.187	11.074	-255	11.819	12.897
NOVIEMBRE	-2.774	-2.964	-1.058	-827	2.086	15.280	6.366	-2.309	-4.013	4.408
DICIEMBRE	-1.679	-9.403	-4.161	-1.196	1.521	14.894	3.705	-7.151	-4.303	

VARIACIONES INTERMENSUALES RELATIVAS

MES	2.003	2.004	2.005	2.006	2.007	2.008	2.009	2.010	2.011	2.012
ENERO	4,12	3,37	2,37	4,25	3,14	7,70	6,93	2,99	2,28	4,66
FEBRERO	0,58	0,74	-0,91	-0,02	1,17	3,46	4,95	1,91	1,21	2,91
MARZO	1,29	-1,43	0,69	-0,60	0,93	-0,55	4,68	1,19	0,81	0,86
ABRIL	-1,02	1,03	-0,51	-1,62	-0,29	2,24	2,33	0,25	-0,61	0,08
MAYO	-2,30	-2,91	-4,75	-2,04	-1,82	1,17	0,51	-1,37	-0,67	-0,30
JUNIO	-2,86	-2,92	-0,24	-4,17	-0,68	1,63	0,24	-0,79	-1,34	-1,60
JULIO	-0,76	-2,05	1,02	2,74	-0,17	0,45	-0,48	-1,74	0,09	0,23
AGOSTO	1,45	1,14	1,58	2,16	3,14	4,14	2,04	1,27	1,07	0,93
SEPTIEMBRE	0,51	-0,91	-2,64	-1,82	-1,22	3,49	1,42	0,65	2,15	1,74
OCTUBRE	2,42	0,35	-0,17	0,23	2,35	9,06	2,57	-0,05	2,44	2,40
NOVIEMBRE	-1,08	-1,22	-0,48	-0,39	0,92	4,85	1,44	-0,49	-0,81	0,80
DICIEMBRE	-0,66	-3,93	-1,89	-0,56	0,67	4,51	0,83	-1,52	-0,87	

VARIACIONES INTERANUALES ABSOLUTAS

MES	2.003	2.004	2.005	2.006	2.007	2.008	2.009	2.010	2.011	2.012
ENERO	21.178	1.935	-24.683	-10.001	-7.058	28.596	122.459	96.196	7.016	38.997
FEBRERO	10.702	2.372	-28.769	-7.897	-4.462	34.587	132.206	86.811	3.814	48.204
MARZO	16.589	-4.715	-23.409	-10.862	-1.049	31.113	151.749	74.349	2.003	48.850
ABRIL	10.701	635	-27.278	-13.283	1.937	37.439	155.531	66.102	-2.174	52.247
MAYO	11.744	-978	-30.789	-6.672	2.378	44.534	154.613	57.388	1.215	53.864
JUNIO	13.274	-1.083	-23.937	-15.131	9.892	50.285	151.348	52.629	-1.402	51.735
JULIO	7.101	-4.234	-16.646	-11.721	3.857	51.846	148.129	46.456	7.237	52.464
AGOSTO	6.600	-5.034	-15.872	-10.663	6.062	56.151	145.525	43.850	6.388	52.264
SEPTIEMBRE	4.007	-8.534	-19.664	-8.590	7.291	68.600	141.812	40.859	13.563	51.251
OCTUBRE	1.019	-13.740	-20.896	-7.704	11.962	89.616	126.699	29.530	25.637	52.329
NOVIEMBRE	2.087	-13.931	-18.989	-7.473	14.875	102.810	117.785	20.855	23.933	60.750
DICIEMBRE	3.662	-21.654	-13.748	-4.508	17.592	116.183	106.596	9.999	26.781	

VARIACIONES INTERANUALES RELATIVAS

MES	2.003	2.004	2.005	2.006	2.007	2.008	2.009	2.010	2.011	2.012
ENERO	8,94	0,75	-9,50	-4,25	-3,13	13,11	49,62	26,05	1,51	8,25
FEBRERO	4,30	0,91	-10,99	-3,39	-1,98	15,67	51,78	22,40	0,80	10,08
MARZO	6,74	-1,79	-9,07	-4,63	-0,47	13,96	59,76	18,33	0,42	10,13
ABRIL	4,29	0,24	-10,46	-5,69	0,88	16,85	59,91	15,92	-0,45	10,91
MAYO	4,84	-0,38	-12,16	-3,00	1,10	20,42	58,86	13,75	0,26	11,32
JUNIO	5,68	-0,44	-9,74	-6,82	4,78	23,21	56,70	12,58	-0,30	11,02
JULIO	2,98	-1,73	-6,91	-5,23	1,82	23,97	55,24	11,16	1,56	11,16
AGOSTO	2,73	-2,03	-6,52	-4,68	2,79	25,17	52,12	10,32	1,36	11,00
SEPTIEMBRE	1,63	-3,42	-8,15	-3,88	3,42	31,13	49,07	9,48	2,88	10,56
OCTUBRE	0,40	-5,37	-8,63	-3,48	5,60	39,73	40,20	6,68	5,44	10,53
NOVIEMBRE	0,83	-5,50	-7,94	-3,39	6,99	45,17	35,65	4,65	5,10	12,32
DICIEMBRE	1,48	-8,61	-5,98	-2,09	8,32	50,70	30,87	2,21	5,80	

ESPAÑA SERIE PARO REGISTRADO - ESPAÑA -

MES	2.002	2.003	2.004	2.005	2.006	2.007	2.008	2.009	2.010	2.011	2.012
ENERO	2.075.022	2.185.156	2.232.560	2.176.599	2.171.503	2.082.508	2.261.925	3.327.801	4.048.493	4.231.003	4.599.829
FEBRERO	2.149.908	2.180.216	2.219.300	2.165.420	2.169.277	2.075.275	2.315.331	3.481.859	4.130.625	4.299.263	4.712.098
MARZO	2.083.103	2.163.498	2.181.546	2.144.835	2.148.530	2.059.451	2.300.975	3.605.402	4.166.613	4.333.669	4.750.867
ABRIL	2.060.070	2.104.475	2.162.405	2.095.945	2.075.676	2.023.124	2.338.517	3.644.880	4.142.425	4.269.360	4.744.235
MAYO	2.002.924	2.035.601	2.090.702	2.007.393	2.004.528	1.973.231	2.353.575	3.620.139	4.066.202	4.189.659	4.714.122
JUNIO	1.962.963	2.020.367	2.054.113	1.974.860	1.959.754	1.965.869	2.390.424	3.564.889	3.982.368	4.121.801	4.615.269
JULIO	1.961.852	1.995.964	2.014.218	1.989.417	1.954.984	1.970.338	2.426.916	3.544.095	3.908.578	4.079.742	4.587.455
AGOSTO	1.983.982	2.016.675	2.049.639	2.019.110	1.983.677	2.028.296	2.530.001	3.629.080	3.969.661	4.130.927	4.625.634
SEPTIEMBRE	2.006.786	2.039.630	2.050.514	2.013.286	1.966.166	2.017.363	2.625.368	3.709.447	4.017.763	4.226.744	4.705.279
OCTUBRE	2.064.512	2.096.606	2.075.811	2.052.861	1.992.836	2.048.577	2.818.026	3.808.353	4.085.976	4.360.926	4.833.521
NOVIEMBRE	2.117.144	2.143.206	2.121.089	2.095.580	2.023.164	2.094.473	2.989.269	3.868.946	4.110.294	4.420.462	4.907.817
DICIEMBRE	2.127.018	2.181.248	2.112.715	2.102.937	2.022.873	2.129.547	3.128.963	3.923.603	4.100.073	4.422.359	

VARIACIONES INTERMENSUALES ABSOLUTAS

MES	2.002	2.003	2.004	2.005	2.006	2.007	2.008	2.009	2.010	2.011	2.012
ENERO	86.307	58.138	51.312	63.884	68.566	59.635	132.378	198.838	124.890	130.930	177.470
FEBRERO	74.886	-4.940	-13.260	-11.179	-2.226	-7.233	53.406	154.058	82.132	68.260	112.269
MARZO	-66.805	-16.718	-37.754	-20.585	-20.747	-15.824	-14.356	123.543	35.988	34.406	38.769
ABRIL	-23.033	-59.023	-19.141	-48.890	-72.854	-36.327	37.542	39.478	-24.188	-64.309	-6.632
MAYO	-57.146	-68.874	-71.703	-88.552	-71.148	-49.893	15.058	-24.741	-76.223	-79.701	-30.113
JUNIO	-39.961	-15.234	-36.589	-32.533	-44.774	-7.362	36.849	-55.250	-83.834	-67.858	-98.853
JULIO	-1.111	-24.403	-39.895	14.557	-4.770	4.469	36.492	-20.794	-73.790	-42.059	-27.814
AGOSTO	22.130	20.711	35.421	29.693	28.693	57.958	103.085	84.985	61.083	51.185	38.179
SEPTIEMBRE	22.804	22.955	875	-5.824	-17.511	-10.933	95.367	80.367	48.102	95.817	79.645
OCTUBRE	57.726	56.976	25.297	39.575	26.670	31.214	192.658	98.906	68.213	134.182	128.242
NOVIEMBRE	52.632	46.600	45.278	42.719	30.328	45.896	171.243	60.593	24.318	59.536	74.296
DICIEMBRE	9.874	38.042	-8.374	7.357	-291	35.074	139.694	54.657	-10.221	1.897	

VARIACIONES INTERMENSUALES RELATIVAS

MES	2.002	2.003	2.004	2.005	2.006	2.007	2.008	2.009	2.010	2.011	2.012
ENERO	4,34	2,73	2,35	3,02	3,26	2,95	6,22	6,35	3,18	3,19	4,01
FEBRERO	3,61	-0,23	-0,59	-0,51	-0,10	-0,35	2,36	4,63	2,03	1,61	2,44
MARZO	-3,11	-0,77	-1,70	-0,95	-0,96	-0,76	-0,62	3,55	0,87	0,80	0,82
ABRIL	-1,11	-2,73	-0,88	-2,28	-3,39	-1,76	1,63	1,09	-0,58	-1,48	-0,14
MAYO	-2,77	-3,27	-3,32	-4,22	-3,43	-2,47	0,64	-0,68	-1,84	-1,87	-0,63
JUNIO	-2,00	-0,75	-1,75	-1,62	-2,23	-0,37	1,57	-1,53	-2,06	-1,62	-2,10
JULIO	-0,06	-1,21	-1,94	0,74	-0,24	0,23	1,53	-0,58	-1,85	-1,02	-0,60
AGOSTO	1,13	1,04	1,76	1,49	1,47	2,94	4,25	2,40	1,56	1,25	0,83
SEPTIEMBRE	1,15	1,14	0,04	-0,29	-0,88	-0,54	3,77	2,21	1,21	2,32	1,72
OCTUBRE	2,88	2,79	1,23	1,97	1,36	1,55	7,34	2,67	1,70	3,17	2,73
NOVIEMBRE	2,55	2,22	2,18	2,08	1,52	2,24	6,08	1,59	0,60	1,37	1,54
DICIEMBRE	0,47	1,78	-0,39	0,35	-0,01	1,67	4,67	1,41	-0,25	0,04	

VARIACIONES INTERANUALES ABSOLUTAS

MES	2.002	2.003	2.004	2.005	2.006	2.007	2.008	2.009	2.010	2.011	2.012
ENERO		110.134	47.404	-55.961	-5.096	-88.995	179.417	1.065.876	720.692	182.510	368.826
FEBRERO	156.634	30.308	39.084	-53.880	3.857	-94.002	240.056	1.166.528	648.766	168.638	412.835
MARZO	102.097	80.395	18.048	-36.711	3.695	-89.079	241.524	1.304.427	561.211	167.056	417.198
ABRIL	149.617	44.405	57.930	-66.460	-20.269	-52.552	315.393	1.306.363	497.545	126.935	474.875
MAYO	104.639	32.677	55.101	-83.309	-2.865	-31.297	380.344	1.266.564	446.063	123.457	524.463
JUNIO	120.407	57.404	33.746	-79.253	-15.106	6.115	424.555	1.174.465	417.479	139.433	493.468
JULIO	126.114	34.112	18.254	-24.801	-34.433	15.354	456.578	1.117.179	364.483	171.164	507.713
AGOSTO	105.469	32.693	32.964	-30.529	-35.433	44.619	501.705	1.099.079	340.581	161.266	494.707
SEPTIEMBRE	117.601	32.844	10.884	-37.228	-47.120	51.197	608.005	1.084.079	308.316	208.981	478.535
OCTUBRE	123.603	32.094	-20.795	-22.950	-60.025	55.741	769.449	990.327	277.623	274.950	472.595
NOVIEMBRE	131.287	26.062	-22.117	-25.509	-72.416	71.309	894.796	879.677	241.348	310.168	487.355
DICIEMBRE	138.303	54.230	-68.533	-9.778	-80.064	106.674	999.416	794.640	176.470	322.286	

VARIACIONES INTERANUALES RELATIVAS

MES	2.002	2.003	2.004	2.005	2.006	2.007	2.008	2.009	2.010	2.011	2.012
ENERO		5,31	2,17	-2,51	-0,23	-4,10	8,62	47,12	21,66	4,51	8,72
FEBRERO	7,86	1,41	1,79	-2,43	0,18	-4,33	11,57	50,38	18,63	4,08	9,60
MARZO	5,15	3,86	0,83	-1,68	0,17	-4,15	11,73	56,69	15,57	4,01	9,63
ABRIL	7,83	2,16	2,75	-3,07	-0,97	-2,53	15,59	55,86	13,65	3,06	11,12
MAYO	5,51	1,63	2,71	-3,98	-0,14	-1,56	19,28	53,81	12,32	3,04	12,52
JUNIO	6,53	2,92	1,67	-3,86	-0,76	0,31	21,60	49,13	11,71	3,50	11,97
JULIO	6,87	1,74	0,91	-1,23	-1,73	0,79	23,17	46,03	10,28	4,38	12,44
AGOSTO	5,61	1,65	1,63	-1,49	-1,75	2,25	24,74	43,44	9,38	4,06	11,98
SEPTIEMBRE	6,22	1,64	0,53	-1,82	-2,34	2,60	30,14	41,29	8,31	5,20	11,32
OCTUBRE	6,37	1,55	-0,99	-1,11	-2,92	2,80	37,56	35,14	7,29	6,73	10,84
NOVIEMBRE	6,61	1,23	-1,03	-1,20	-3,46	3,52	42,72	29,43	6,24	7,55	11,02
DICIEMBRE	6,95	2,55	-3,14	-0,46	-3,81	5,27	46,93	25,40	4,50	7,86	

Informe de paro registrado y contratos de trabajo

Incorpora datos nacionales

Noviembre 2012

Datos estadísticos de periodicidad mensual de Paro Registrado y Contratos de Trabajo registrados en la Comunidad de Madrid. Incorpora datos nacionales de España. Contiene registros desde 2005 hasta la actualidad.



 **Comunidad de Madrid**