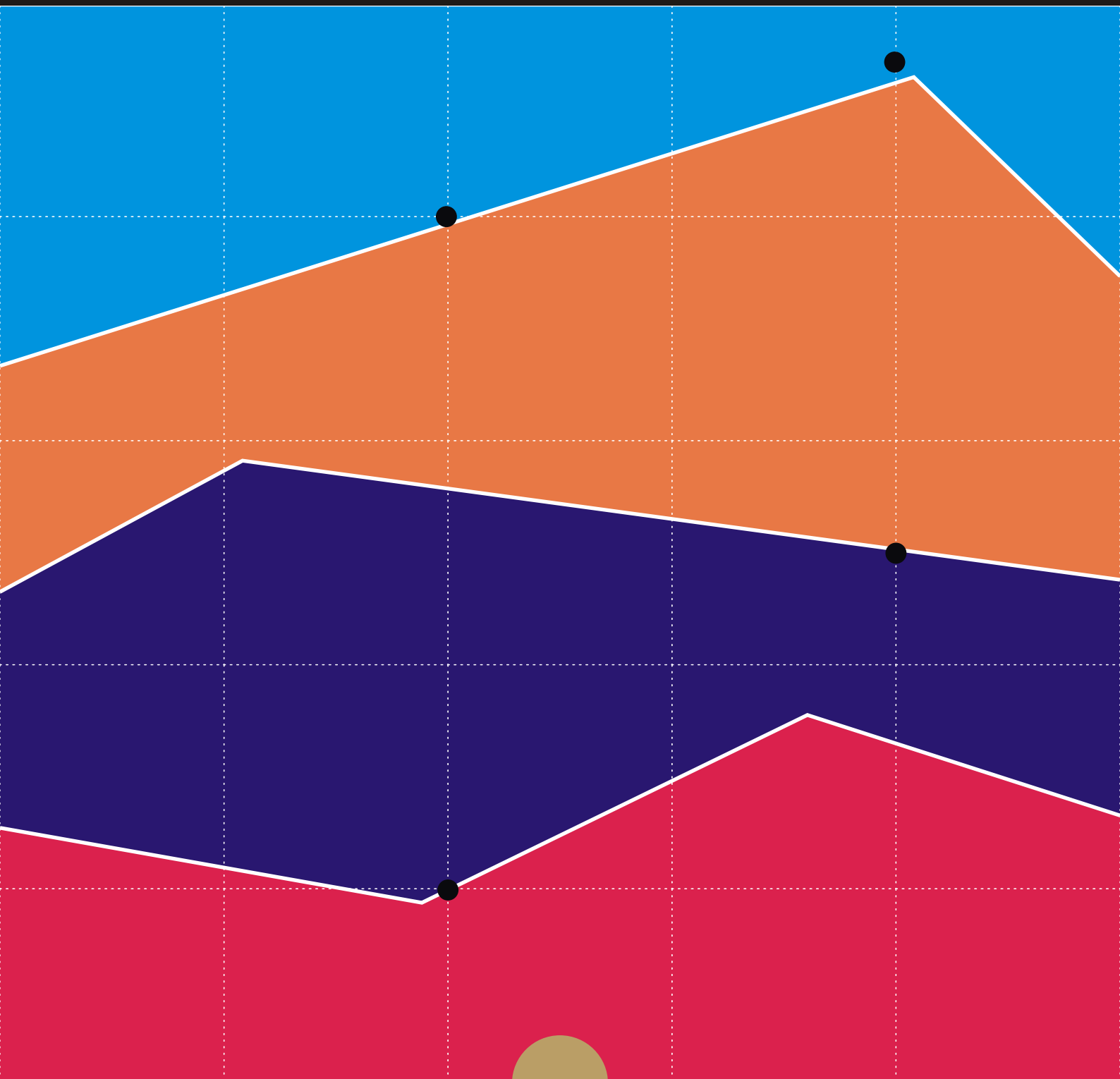


# Informe de paro registrado y contratos de trabajo

Incorpora datos nacionales

Diciembre 2012



## **CONSEJERÍA DE EMPLEO, TURISMO Y CULTURA**

### **Consejera de Empleo, Turismo y Cultura**

Excma. Sra. Dña. Susana Adón

### **Viceconsejero de Empleo**

Ilmo. Sr. D. Jesús Valverde Bocanegra

### **Director General de Estrategia y Fomento de Empleo**

Ilmo. Sr. D. Valentín Bote Álvarez-Carrasco

### **Subdirectora General de Cualificación y Políticas de Empleo**

Cristina Olías de Lima Gete

### **Jefe de Área Observatorio de Empleo**

Antonio Hernando Sánchez

### **Equipo técnico editorial:**

Teresa Vara García

© Comunidad de Madrid

Edita: **Dirección General de Estrategia y Fomento de Empleo de la Consejería Empleo, Turismo y Cultura.**

Vía Lusitana, 21. 28025 Madrid.

[observatorio.empleo@madrid.org](mailto:observatorio.empleo@madrid.org)

**[www.madrid.org](http://www.madrid.org)**

Formato de edición: archivo electrónico

Edición: 1/2013

**Editado en España - Published in Spain**

## **Paro Registrado**

El paro desciende en 9.278 personas

En el mes de Diciembre, el paro registrado en la Comunidad de Madrid se sitúa en 544.484 personas, desciende un 1,68% con respecto al mes anterior, 9.278 personas menos, si lo comparamos con la cifra de diciembre de 2.011, representa un incremento de 11,41%, que equivale a 55.775 personas más.

El paro baja un 2,50% entre las mujeres

En España, la cifra de paro es de 4.848.723, supone una bajada del 1,20% mensual, con 59.094 personas menos, si contrastamos con el mismo mes del año anterior, supone una subida del 9,64%, 426.364 personas más.

Entre los jóvenes menores de 25 años el paro se reduce en un 10,45%

La bajada intermensual del paro tiene una mayor incidencia en el colectivo de mujeres, con un descenso del 2,50%, frente al 0,82% que desciende entre los hombres, situándolo en cifras de 275.035 paradas y 269.449 parados; al comparar con el año anterior, en ambos colectivos se observan subidas similares: un 11,11% entre los hombres y un 11,71% entre las mujeres.

Entre los jóvenes menores de 25 años, el paro desciende un 10,45% en el mes, correspondiendo un -9,90% al colectivo de hombres y un -11,09% al de mujeres, por lo que la cifra alcanza 25.388 en el primer caso y 21.689 en el segundo. Estos datos, en la evolución interanual, suponen un descenso de un 2,36% en el grupo de hombres jóvenes, mientras que en el de mujeres significa una subida del 1,23%, por tanto el total de jóvenes parados desciende en un 0,74% respecto al año anterior.

En todos los sectores económicos se advierten bajadas de paro respecto al mes anterior, excepto en Construcción que se incrementa en un 1,29%, en Industria baja un 0,41%, en Agricultura un 1,76%, en Servicios un 1,99% y en el colectivo de "Sin Empleo Anterior" un 7,76%. En la evolución interanual, el sector en el que las subidas experimentadas han sido inferiores es Construcción, con un 0,63%, Industria un 11,32%, Servicios un 14,19% y un 25,64% Agricultura.

## **Contratos**

Se formalizan 119.218 contratos en la Región

Los contratos formalizados en la región en el mes de Diciembre ascienden a 119.218, un 12,32% menos que en noviembre, si se compara con Diciembre del año anterior, la cifra representa un decrecimiento del 10,25%.

Los indefinidos se incrementan un 18,05% en el año

Por tipología de contratos, los indefinidos descienden un 21,05% en el mes con 17.819 indefinidos en total, los temporales bajan un 10,58%, formalizándose 101.399 contratos temporales; si se observa la evolución interanual, el número de indefinidos creció un 18,05%, mientras los temporales descendieron un 13,87%.

En España, el número total de contratos es de 1.058.501, lo que supone un descenso del 8,10% intermensual y del 9,18% interanual.

La tasa de indefinidos crece 3,58 puntos en el año

Los contratos indefinidos formalizados en España ascienden a 77.366, por tanto experimentan una bajada del 22,77% intermensual y una subida del 17,80% interanual. Los contratos temporales caen un 6,70% en el mes, alcanzando la cifra de 981.135, respecto a Diciembre del año anterior representa un descenso del 10,79%.

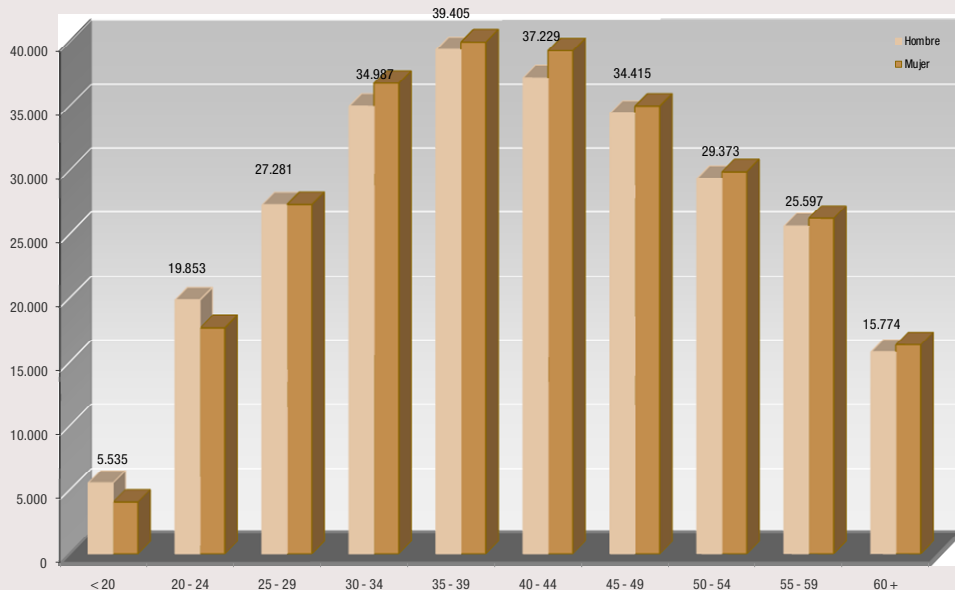
La tasa de contratos indefinidos sobre el total en la Comunidad es de 14,95%, 1,65 puntos inferior a la tasa de noviembre pasado, y 3,58 puntos superior a la del mismo mes del año anterior. En el caso de España, la tasa se sitúa en el 7,31%, disminuye 1,39 puntos en el mes y crece 1,67 respecto al año.

PARO REGISTRADO COMUNIDAD DE MADRID		DATOS DICIEMBRE 2.012			VARIACION INTERMENSUAL						VARIACION INTERANUAL					
		SEXO			HOMBRES		MUJERES		TOTAL		HOMBRES		MUJERES		TOTAL	
		Hombre	Mujer	Total	V.A.	%	V.A.	%	V.A.	%	V.A.	%	V.A.	%	V.A.	%
<b>EDAD</b>																
< 25	< 20	5.535	4.047	9.582	-964	-14,83	-770	-15,99	-1.734	-15,32	-1.046	-15,89	-782	-16,19	-1.828	-16,02
	20 - 24	19.853	17.642	37.495	-1.825	-8,42	-1.936	-9,89	-3.761	-9,12	433	2,23	1.045	6,30	1.478	4,10
	<b>Subtotal &lt; 25</b>	<b>25.388</b>	<b>21.689</b>	<b>47.077</b>	<b>-2.789</b>	<b>-9,90</b>	<b>-2.706</b>	<b>-11,09</b>	<b>-5.495</b>	<b>-10,45</b>	<b>-613</b>	<b>-2,36</b>	<b>263</b>	<b>1,23</b>	<b>-350</b>	<b>-0,74</b>
25 - 44	25 - 29	27.281	27.302	54.583	-1.059	-3,74	-1.641	-5,67	-2.700	-4,71	894	3,39	1.549	6,01	2.443	4,69
	30 - 34	34.987	36.799	71.786	-326	-0,92	-904	-2,40	-1.230	-1,68	1.710	5,14	2.291	6,64	4.001	5,90
	35 - 39	39.405	42.532	81.937	158	0,40	-834	-1,92	-676	-0,82	3.972	11,21	4.594	12,11	8.566	11,67
	40 - 44	37.229	39.313	76.542	328	0,89	-512	-1,29	-184	-0,24	4.844	14,96	5.403	15,93	10.247	15,46
	<b>Subtotal 25 - 44</b>	<b>138.902</b>	<b>145.946</b>	<b>284.848</b>	<b>-899</b>	<b>-0,64</b>	<b>-3.891</b>	<b>-2,60</b>	<b>-4.790</b>	<b>-1,65</b>	<b>11.420</b>	<b>8,96</b>	<b>13.837</b>	<b>10,47</b>	<b>25.257</b>	<b>9,73</b>
> 45	45 - 49	34.415	34.991	69.406	599	1,77	-212	-0,60	387	0,56	5.659	19,68	5.334	17,99	10.993	18,82
	50 - 54	29.373	29.882	59.255	365	1,26	-168	-0,56	197	0,33	5.197	21,50	4.059	15,72	9.256	18,51
	55 - 59	25.597	26.196	51.793	400	1,59	-72	-0,27	328	0,64	4.146	19,33	3.511	15,48	7.657	17,35
	60 +	15.774	16.331	32.105	85	0,54	10	0,06	95	0,30	1.130	7,72	1.832	12,64	2.962	10,16
<b>Subtotal &gt; 45</b>	<b>105.159</b>	<b>107.400</b>	<b>212.559</b>	<b>1.449</b>	<b>1,40</b>	<b>-442</b>	<b>-0,41</b>	<b>1.007</b>	<b>0,48</b>	<b>16.132</b>	<b>18,12</b>	<b>14.736</b>	<b>15,90</b>	<b>30.868</b>	<b>16,99</b>	
<b>Total</b>		<b>269.449</b>	<b>275.035</b>	<b>544.484</b>	<b>-2.239</b>	<b>-0,82</b>	<b>-7.039</b>	<b>-2,50</b>	<b>-9.278</b>	<b>-1,68</b>	<b>26.939</b>	<b>11,11</b>	<b>28.836</b>	<b>11,71</b>	<b>55.775</b>	<b>11,41</b>
<b>NIVEL FORMATIVO</b>																
11	Estudios primarios incompletos	23.942	17.190	41.132	-17	-0,07	-475	-2,69	-492	-1,18	158	0,66	191	1,12	349	0,86
12	Estudios primarios completos	40.585	31.169	71.754	76	0,19	-725	-2,27	-649	-0,90	6.709	19,80	4.569	17,18	11.278	18,65
21	Prog. for. inserción laboral no precisan tit. académica 1ª et. secundaria (+ 300 h)	859	620	1.479	-30	-3,37	-20	-3,13	-50	-3,27	-26	-2,94	-12	-1,90	-38	-2,50
22	1ª et. ed. secundaria sin tit. grad. escolar o equivalente	46.600	33.463	80.063	-736	-1,55	-1.172	-3,38	-1.908	-2,33	734	1,60	591	1,80	1.325	1,68
23	1ª et. ed. secundaria con título graduado escolar o equivalente	67.691	66.265	133.956	-770	-1,12	-1.733	-2,55	-2.503	-1,83	5.998	9,72	3.869	6,20	9.867	7,95
31	Prog. form. inserción laboral precisan titu. secundaria 1ª et. (+ 300 horas)	259	227	486	-9	-3,36	-16	-6,58	-25	-4,89	-4	-1,52	10	4,61	6	1,25
32	Enseñanzas bachillerato	30.834	38.781	69.615	-253	-0,81	-724	-1,83	-977	-1,38	3.606	13,24	3.825	10,94	7.431	11,95
33	Gº medio f.p. específica, artes plásticas y diseño y deportivas	13.155	20.025	33.180	-111	-0,84	-759	-3,65	-870	-2,56	2.313	21,33	3.309	19,80	5.622	20,40
34	Gº medio música y danza	53	72	125	-5	-8,62	4	5,88	-1	-0,79	-2	-3,64	7	10,77	5	4,17
41	Prog. for. inserción laboral precisan tit. secundaria 2ª et. (+ 300 horas)	65	51	116	1	1,56	0	0,00	1	0,87	12	22,64	3	6,25	15	14,85
51	Gº superior f.p. específica y equivalente, artes plásticas y diseño y deportivas	12.522	16.571	29.093	-181	-1,42	-413	-2,43	-594	-2,00	2.839	29,32	3.268	24,57	6.107	26,57
52	Tit. propios universidades y otras enseñ. precisan tit. bachiller (2 y + años)	103	96	199	5	5,10	-2	-2,04	3	1,53	29	39,19	27	39,13	56	39,16
53	Prog. form. inserción laboral precisan f.p. Gº superior (+ 300 horas)	18	17	35	2	12,50	2	13,33	4	12,90	9	100,00	7	70,00	16	84,21
54	Diplomados o equivalente	8.435	15.161	23.596	-79	-0,93	-480	-3,07	-559	-2,31	1.646	24,25	3.258	27,37	4.904	26,24
55	Licenciados o equivalente	18.717	30.185	48.902	-87	-0,46	-404	-1,32	-491	-0,99	2.715	16,97	5.302	21,31	8.017	19,61
56	Estud. oficial. especialización profesional	179	390	569	-8	-4,28	-11	-2,74	-19	-3,23	81	82,65	170	77,27	251	78,93
61	Doctorado universitario	305	382	687	1	0,33	-1	-0,26	0	0,00	96	45,93	75	24,43	171	33,14
50	Postgraduados	604	851	1.455	17	2,90	-18	-2,07	-1	-0,07	413	216,23	584	218,73	997	217,69
80	Sin estudios	4.523	3.519	8.042	-55	-1,20	-92	-2,55	-147	-1,80	-387	-7,88	-217	-5,81	-604	-6,99

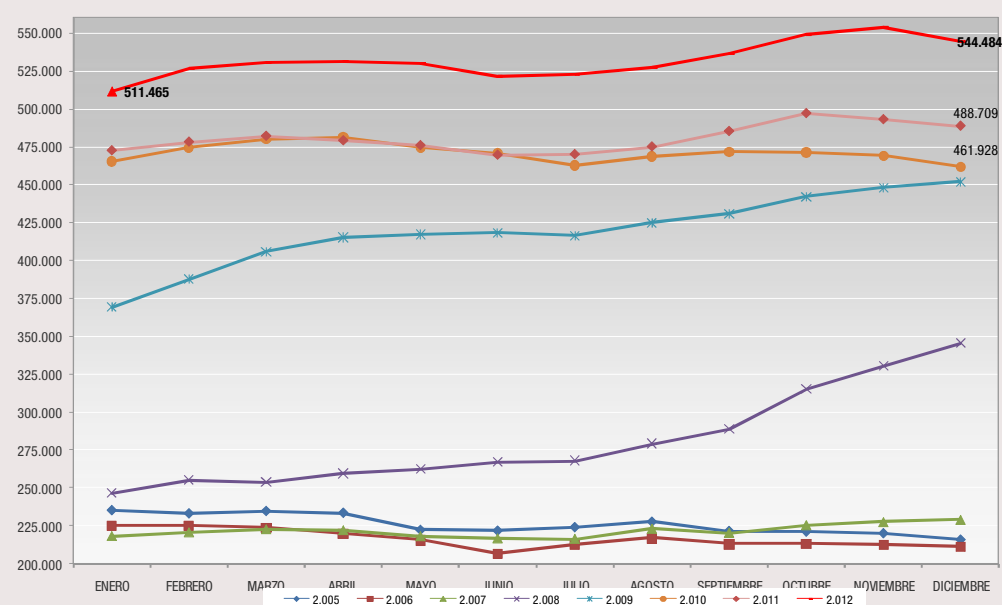
PARO REGISTRADO COMUNIDAD DE MADRID		DATOS DICIEMBRE 2.012			VARIACION INTERMENSUAL						VARIACION INTERANUAL					
		SEXO			HOMBRES		MUJERES		TOTAL		HOMBRES		MUJERES		TOTAL	
		Hombre	Mujer	Total	V.A.	%	V.A.	%	V.A.	%	V.A.	%	V.A.	%	V.A.	%
<b>GRUPOS PROFESIONALES</b>																
0	Ocupaciones militares	97	33	130	-9	-8,49	-1	-2,94	-10	-7,14	-9	-8,49	7	26,92	-2	-1,52
1	Directores y gerentes	6.555	2.745	9.300	26	0,40	30	1,10	56	0,61	723	12,40	337	14,00	1.060	12,86
2	Técnicos y profesionales científicos e intelectuales	27.842	38.239	66.081	-158	-0,56	-914	-2,33	-1.072	-1,60	4.875	21,23	7.237	23,34	12.112	22,44
3	Técnicos; profesionales de apoyo	28.450	22.046	50.496	-75	-0,26	-348	-1,55	-423	-0,83	4.706	19,82	3.543	19,15	8.249	19,53
4	Empleados contables, administrativos y otros de oficina	16.177	60.863	77.040	-206	-1,26	-857	-1,39	-1.063	-1,36	2.049	14,50	7.679	14,44	9.728	14,45
5	Trabaj. servic. restauración, personales, protección y vendedores	32.125	74.643	106.768	-880	-2,67	-3.224	-4,14	-4.104	-3,70	3.893	13,79	6.515	9,56	10.408	10,80
6	Trabaj. cualific. sector agrícola, ganadero, forestal y pesquero	4.451	1.534	5.985	-96	-2,11	-65	-4,07	-161	-2,62	279	6,69	131	9,34	410	7,35
7	Artesanos y trabaj. cualific. industria manufacturera y construcción (no operadores)	84.848	4.753	89.601	487	0,58	-58	-1,21	429	0,48	4.906	6,14	305	6,86	5.211	6,17
8	Operadores de instalaciones y maquinaria, y montadores	25.360	4.792	30.152	-39	-0,15	-60	-1,24	-99	-0,33	2.669	11,76	290	6,44	2.959	10,88
9	Ocupaciones elementales	43.544	65.387	108.931	-1.289	-2,88	-1.542	-2,30	-2.831	-2,53	2.848	7,00	2.792	4,46	5.640	5,46
<b>SECTORES Y SECCIONES DE ACTIVIDAD</b>																
A	Agricultura, ganadería, silvicultura y pesca	3.057	1.304	4.361	-43	-1,39	-35	-2,61	-78	-1,76	627	25,80	263	25,26	890	25,64
	<b>Agricultura</b>	<b>3.057</b>	<b>1.304</b>	<b>4.361</b>	<b>-43</b>	<b>-1,39</b>	<b>-35</b>	<b>-2,61</b>	<b>-78</b>	<b>-1,76</b>	<b>627</b>	<b>25,80</b>	<b>263</b>	<b>25,26</b>	<b>890</b>	<b>25,64</b>
B	Industrias extractivas	324	249	573	4	1,25	-4	-1,58	0	0,00	48	17,39	-20	-7,43	28	5,14
C	Industria manufacturera	22.489	15.472	37.961	233	1,05	-171	-1,09	62	0,16	2.866	14,61	829	5,66	3.695	10,78
D	Suministro de energía eléctrica, gas, vapor y aire	195	106	301	1	0,52	3	2,91	4	1,35	39	25,00	28	35,90	67	28,63
E	Suministro de agua, actividades de saneamiento, ge	3.128	3.250	6.378	-171	-5,18	-82	-2,46	-253	-3,82	342	12,28	466	16,74	808	14,51
	<b>Industria</b>	<b>26.136</b>	<b>19.077</b>	<b>45.213</b>	<b>67</b>	<b>0,26</b>	<b>-254</b>	<b>-1,31</b>	<b>-187</b>	<b>-0,41</b>	<b>3.295</b>	<b>14,43</b>	<b>1.303</b>	<b>7,33</b>	<b>4.598</b>	<b>11,32</b>
F	Construcción	66.462	9.231	75.693	1.064	1,63	-102	-1,09	962	1,29	-312	-0,47	783	9,27	471	0,63
	<b>Construcción</b>	<b>66.462</b>	<b>9.231</b>	<b>75.693</b>	<b>1.064</b>	<b>1,63</b>	<b>-102</b>	<b>-1,09</b>	<b>962</b>	<b>1,29</b>	<b>-312</b>	<b>-0,47</b>	<b>783</b>	<b>9,27</b>	<b>471</b>	<b>0,63</b>
G	Comercio al por mayor y al por menor; reparación d	29.873	39.438	69.311	-254	-0,84	-1.188	-2,92	-1.442	-2,04	4.695	18,65	4.168	11,82	8.863	14,66
H	Transporte y almacenamiento	15.222	7.175	22.397	-92	-0,60	-116	-1,59	-208	-0,92	2.434	19,03	1.102	18,15	3.536	18,75
I	Hostelería	16.413	24.627	41.040	-273	-1,64	-564	-2,24	-837	-2,00	2.733	19,98	2.377	10,68	5.110	14,22
J	Información y comunicaciones	9.654	9.480	19.134	-104	-1,07	-86	-0,90	-190	-0,98	2.250	30,39	1.715	22,09	3.965	26,14
K	Actividades financieras y de seguros	2.088	3.043	5.131	-2	-0,10	4	0,13	2	0,04	305	17,11	441	16,95	746	17,01
L	Actividades inmobiliarias	1.395	2.212	3.607	-11	-0,78	-27	-1,21	-38	-1,04	143	11,42	196	9,72	339	10,37
M	Actividades profesionales, científicas y técnicas	33.896	44.758	78.654	-440	-1,28	-782	-1,72	-1.222	-1,53	2.618	8,37	2.964	7,09	5.582	7,64
N	Actividades administrativas y servicios auxiliares	32.770	46.096	78.866	-753	-2,25	-1.343	-2,83	-2.096	-2,59	3.263	11,06	3.399	7,96	6.662	9,23
O	Administración Pública y defensa; Seguridad Social	6.037	10.693	16.730	-85	-1,39	-76	-0,71	-161	-0,95	1.110	22,53	2.214	26,11	3.324	24,79
P	Educación	3.849	10.478	14.327	4	0,10	-37	-0,35	-33	-0,23	887	29,95	1.997	23,55	2.884	25,20
Q	Actividades sanitarias y de servicios sociales	3.286	16.494	19.780	-172	-4,97	-1.153	-6,53	-1.325	-6,28	675	25,85	2.962	21,89	3.637	22,53
S	Otros servicios	4.747	4.465	9.212	-192	-3,89	-196	-4,21	-388	-4,04	820	20,88	567	14,55	1.387	17,73
R	Actividades artísticas, recreativas y de entrenimi	4.554	9.972	14.526	-27	-0,59	-252	-2,46	-279	-1,88	817	21,86	1.487	17,53	2.304	18,85
T	Actividades de los hogares como empleadores de per	1.834	1.733	3.567	-75	-3,93	228	15,15	153	4,48	362	24,59	540	45,26	902	33,85
U	Actividades de organizaciones y organismos extrate	91	117	208	2	2,25	0	0,00	2	0,97	23	33,82	11	10,38	34	19,54
	<b>Servicios</b>	<b>165.709</b>	<b>230.781</b>	<b>396.490</b>	<b>-2.474</b>	<b>-1,47</b>	<b>-5.588</b>	<b>-2,36</b>	<b>-8.062</b>	<b>-1,99</b>	<b>23.135</b>	<b>16,23</b>	<b>26.140</b>	<b>12,77</b>	<b>49.275</b>	<b>14,19</b>
X	Sin empleo anterior	8.085	14.642	22.727	-853	-9,54	-1.060	-6,75	-1.913	-7,76	194	2,46	347	2,43	541	2,44
	<b>Colectivo sin empleo anterior</b>	<b>8.085</b>	<b>14.642</b>	<b>22.727</b>	<b>-853</b>	<b>-9,54</b>	<b>-1.060</b>	<b>-6,75</b>	<b>-1.913</b>	<b>-7,76</b>	<b>194</b>	<b>2,46</b>	<b>347</b>	<b>2,43</b>	<b>541</b>	<b>2,44</b>

PARO REGISTRADO COMUNIDAD DE MADRID		DATOS DICIEMBRE 2.012			VARIACION INTERMENSUAL						VARIACION INTERANUAL					
		SEXO			HOMBRES		MUJERES		TOTAL		HOMBRES		MUJERES		TOTAL	
		Hombre	Mujer	Total	V.A.	%	V.A.	%	V.A.	%	V.A.	%	V.A.	%	V.A.	%
<b>NACIONALIDAD</b>																
<b>0</b>	Española	210.979	236.439	447.418	-1.889	-0,89	-5.620	-2,32	-7.509	-1,65	29.372	16,17	30.706	14,93	60.078	15,51
<b>1</b>	Comunitaria	19.063	12.464	31.527	156	0,83	-292	-2,29	-136	-0,43	297	1,58	-211	-1,66	86	0,27
<b>2</b>	Extracomunitaria	39.407	26.132	65.539	-506	-1,27	-1.127	-4,13	-1.633	-2,43	-2.730	-6,48	-1.659	-5,97	-4.389	-6,28
<b>TIEMPO EN DESEMPLEO</b>																
<b>P.L.D.</b>	<3 MESES	83.265	68.692	151.957	-8.757	-9,52	-12.445	-15,34	-21.202	-12,24	-1.691	-1,99	-317	-0,46	-2.008	-1,30
	3-6 MESES	44.891	42.171	87.062	4.804	11,98	4.093	10,75	8.897	11,38	3.345	8,05	3.837	10,01	7.182	8,99
	6-12 MESES	50.529	50.373	100.902	106	0,21	438	0,88	544	0,54	5.989	13,45	6.385	14,52	12.374	13,98
	1-2 AÑOS	51.546	55.076	106.622	702	1,38	508	0,93	1.210	1,15	10.655	26,06	9.370	20,50	20.025	23,12
	2-3 AÑOS	18.553	24.033	42.586	489	2,71	70	0,29	559	1,33	834	4,71	820	3,53	1.654	4,04
	3-4 AÑOS	11.043	14.763	25.806	-92	-0,83	-42	-0,28	-134	-0,52	3.179	40,42	3.879	35,64	7.058	37,65
	> 4 AÑOS	9.622	19.927	29.549	509	5,59	339	1,73	848	2,95	4.628	92,67	4.862	32,27	9.490	47,31
	<b>Subtotal Paro Larga Duración</b>		<b>90.764</b>	<b>113.799</b>	<b>204.563</b>	<b>1.608</b>	<b>1,80</b>	<b>875</b>	<b>0,77</b>	<b>2.483</b>	<b>1,23</b>	<b>19.296</b>	<b>27,00</b>	<b>18.931</b>	<b>19,96</b>	<b>38.227</b>
<b>TOTAL</b>		<b>269.449</b>	<b>275.035</b>	<b>544.484</b>	<b>-2.239</b>	<b>-0,82</b>	<b>-7.039</b>	<b>-2,50</b>	<b>-9.278</b>	<b>-1,68</b>	<b>26.939</b>	<b>11,11</b>	<b>28.836</b>	<b>11,71</b>	<b>55.775</b>	<b>11,41</b>

PARO REGISTRADO COMUNIDAD DE MADRID - DICIEMBRE 2.012



SERIE PARO REGISTRADO COMUNIDAD DE MADRID



## Resumen Mensual Paro y Contratos Registrados, Madrid y España

PARO REGISTRADO		Datos Diciembre 2012	Variación intermensual		Variación interanual		
			Diferencia	%	Diferencia	%	
COMUNIDAD DE MADRID	Total	<b>AMBOS SEXOS</b>	<b>544.484</b>	<b>-9.278</b>	<b>-1,68%</b>	<b>55.775</b>	<b>11,41%</b>
		Hombres	269.449	-2.239	-0,82%	26.939	11,11%
		Mujeres	275.035	-7.039	-2,50%	28.836	11,71%
	Edad	Menores de 25	47.077	-5.495	-10,45%	-350	-0,74%
		Hombres	25.388	-2.789	-9,90%	-613	-2,36%
		Mujeres	21.689	-2.706	-11,09%	263	1,23%
	Sector	Agricultura	4.361	-78	-1,76%	890	25,64%
		Industria	45.213	-187	-0,41%	4.598	11,32%
		Construcción	75.693	962	1,29%	471	0,63%
		Servicios	396.490	-8.062	-1,99%	49.275	14,19%
		S/E Anterior	22.727	-1.913	-7,76%	541	2,44%
	Nacionalidad	Españoles	447.418	-7.509	-1,65%	60.078	15,51%
		Extranjeros:	97.066	-1.769	-1,79%	-4.303	-4,24%
		Comunitari	31.527	-136	-0,43%	86	0,27%
		No Comuni	65.539	-1.633	-2,43%	-4.389	-6,28%
ESPAÑA	Total	<b>AMBOS SEXOS</b>	<b>4.848.723</b>	<b>-59.094</b>	<b>-1,20%</b>	<b>426.364</b>	<b>9,64%</b>
		Hombres	2.407.907	-8.321	-0,34%	198.169	8,97%
		Mujeres	2.440.816	-50.773	-2,04%	228.195	10,31%
	Edad	Menores de 25	456.635	-29.738	-6,11%	-3.926	-0,85%
		Hombres	241.810	-14.400	-5,62%	-7.118	-2,86%
		Mujeres	214.825	-15.338	-6,66%	3.192	1,51%
	Nacionalidad	Españoles	4.236.673	-54.728	-1,28%	440.217	11,60%
		Extranjeros:	612.050	-4.366	-0,71%	-13.853	-2,21%
		Comunitari	194.276	159	0,08%	-4.721	-2,37%
		No Comuni	417.774	-4.525	-1,07%	-9.132	-2,14%
<b>CONTRATOS REGISTRADOS</b>		<b>Datos Diciembre 2012</b>	<b>Variación intermensual</b>		<b>Variación interanual</b>		
			<b>Diferencia</b>	<b>%</b>	<b>Diferencia</b>	<b>%</b>	
COM. DE MADRID	Tipología de contrato	Indefinidos	17.819	-4.752	-21,05%	2.724	18,05%
		Temporale:	101.399	-11.999	-10,58%	-16.334	-13,87%
		Total contratos	119.218	-16.751	-12,32%	-13.610	-10,25%
		Indefinidos/Tota	14,95%	-1,65		3,58	
	Sector	Agricultura	3,25%	-0,31%		1,79%	
		Industria	20,17%	0,81%		4,51%	
		Construcción	10,23%	0,00%		0,59%	
		Servicios	15,11%	-1,93%		3,71%	
	ESPAÑA	Tipología de contrato	Indefinidos	77.366	-22.813	-22,77%	11.688
Temporale:			981.135	-70.457	-6,70%	-118.652	-10,79%
Total contratos			1.058.501	-93.270	-8,10%	-106.964	-9,18%
Indefinidos/Tota			7,31%	-1,39		1,67	

## SERIE PARO REGISTRADO - COMUNIDAD DE MADRID -

Mes	2.003	2.004	2.005	2.006	2.007	2.008	2.009	2.010	2.011	2.012
ENERO	258.009	259.943	235.260	225.259	218.201	246.797	369.256	465.452	472.468	511.465
FEBRERO	259.508	261.880	233.111	225.214	220.752	255.339	387.545	474.356	478.170	526.374
MARZO	262.846	258.131	234.722	223.860	222.811	253.924	405.673	480.022	482.025	530.875
ABRIL	260.161	260.796	233.518	220.235	222.172	259.611	415.142	481.244	479.070	531.317
MAYO	254.188	253.209	222.420	215.748	218.126	262.660	417.273	474.661	475.876	529.740
JUNIO	246.910	245.827	221.890	206.759	216.651	266.936	418.284	470.913	469.511	521.246
JULIO	245.033	240.799	224.153	212.432	216.289	268.135	416.264	462.720	469.957	522.421
AGOSTO	248.591	243.556	227.684	217.021	223.083	279.234	424.759	468.609	474.997	527.261
SEPTIEMBRE	249.869	241.335	221.671	213.081	220.372	288.972	430.784	471.643	485.206	536.457
OCTUBRE	255.921	242.181	221.285	213.581	225.543	315.159	441.858	471.388	497.025	549.354
NOVIEMBRE	253.147	239.216	220.227	212.754	227.629	330.439	448.224	469.079	493.012	553.762
DICEMBRE	251.468	229.814	216.066	211.558	229.150	345.333	451.929	461.928	488.709	<b>544.484</b>

## VARIACIONES INTERMENSUALES ABSOLUTAS

MES	2.003	2.004	2.005	2.006	2.007	2.008	2.009	2.010	2.011	2.012
ENERO	10.202	8.475	5.446	9.193	6.643	17.647	23.923	13.523	10.540	22.756
FEBRERO	1.499	1.937	-2.149	-45	2.551	8.542	18.289	8.904	5.702	14.909
MARZO	3.338	-3.749	1.611	-1.354	2.059	-1.415	18.128	5.666	3.855	4.501
ABRIL	-2.685	2.665	-1.204	-3.625	-639	5.687	9.469	1.222	-2.955	442
MAYO	-5.974	-7.587	-11.098	-4.487	-4.046	3.049	2.131	-6.583	-3.194	-1.577
JUNIO	-7.277	-7.382	-530	-8.989	-1.475	4.276	1.011	-3.748	-6.365	-8.494
JULIO	-1.877	-5.028	2.263	5.673	-362	1.199	-2.020	-8.193	446	1.175
AGOSTO	3.558	2.757	3.531	4.589	6.794	11.099	8.495	5.889	5.040	4.840
SEPTIEMBRE	1.278	-2.222	-6.013	-3.940	-2.711	9.738	6.025	3.034	10.209	9.196
OCTUBRE	6.052	846	-386	500	5.171	26.187	11.074	-255	11.819	12.897
NOVIEMBRE	-2.774	-2.964	-1.058	-827	2.086	15.280	6.366	-2.309	-4.013	4.408
DICEMBRE	-1.679	-9.403	-4.161	-1.196	1.521	14.894	3.705	-7.151	-4.303	<b>-9.278</b>

## VARIACIONES INTERMENSUALES RELATIVAS

MES	2.003	2.004	2.005	2.006	2.007	2.008	2.009	2.010	2.011	2.012
ENERO	4,12	3,37	2,37	4,25	3,14	7,70	6,93	2,99	2,28	4,66
FEBRERO	0,58	0,74	-0,91	-0,02	1,17	3,46	4,95	1,91	1,21	2,91
MARZO	1,29	-1,43	0,69	-0,60	0,93	-0,55	4,68	1,19	0,81	0,86
ABRIL	-1,02	1,03	-0,51	-1,62	-0,29	2,24	2,33	0,25	-0,61	0,08
MAYO	-2,30	-2,91	-4,75	-2,04	-1,82	1,17	0,51	-1,37	-0,67	-0,30
JUNIO	-2,86	-2,92	-0,24	-4,17	-0,68	1,63	0,24	-0,79	-1,34	-1,60
JULIO	-0,76	-2,05	1,02	2,74	-0,17	0,45	-0,48	-1,74	0,09	0,23
AGOSTO	1,45	1,14	1,58	2,16	3,14	4,14	2,04	1,27	1,07	0,93
SEPTIEMBRE	0,51	-0,91	-2,64	-1,82	-1,22	3,49	1,42	0,65	2,15	1,74
OCTUBRE	2,42	0,35	-0,17	0,23	2,35	9,06	2,57	-0,05	2,44	2,40
NOVIEMBRE	-1,08	-1,22	-0,48	-0,39	0,92	4,85	1,44	-0,49	-0,81	0,80
DICEMBRE	-0,66	-3,93	-1,89	-0,56	0,67	4,51	0,83	-1,52	-0,87	<b>-1,68</b>

## VARIACIONES INTERANUALES ABSOLUTAS

MES	2.003	2.004	2.005	2.006	2.007	2.008	2.009	2.010	2.011	2.012
ENERO	21.178	1.935	-24.683	-10.001	-7.058	28.596	122.459	96.196	7.016	38.997
FEBRERO	10.702	2.372	-28.769	-7.897	-4.462	34.587	132.206	86.811	3.814	48.204
MARZO	16.589	-4.715	-23.409	-10.862	-1.049	31.113	151.749	74.349	2.003	48.850
ABRIL	10.701	635	-27.278	-13.283	1.937	37.439	155.531	66.102	-2.174	52.247
MAYO	11.744	-978	-30.789	-6.672	2.378	44.534	154.613	57.388	1.215	53.864
JUNIO	13.274	-1.083	-23.937	-15.131	9.892	50.285	151.348	52.629	-1.402	51.735
JULIO	7.101	-4.234	-16.646	-11.721	3.857	51.846	148.129	46.456	7.237	52.464
AGOSTO	6.600	-5.034	-15.872	-10.663	6.062	56.151	145.525	43.850	6.388	52.264
SEPTIEMBRE	4.007	-8.534	-19.664	-8.590	7.291	68.600	141.812	40.859	13.563	51.251
OCTUBRE	1.019	-13.740	-20.896	-7.704	11.962	89.616	126.699	29.530	25.637	52.329
NOVIEMBRE	2.087	-13.931	-18.989	-7.473	14.875	102.810	117.785	20.855	23.933	60.750
DICEMBRE	3.662	-21.654	-13.748	-4.508	17.592	116.183	106.596	9.999	26.781	<b>55.775</b>

## VARIACIONES INTERANUALES RELATIVAS

MES	2.003	2.004	2.005	2.006	2.007	2.008	2.009	2.010	2.011	2.012
ENERO	8,94	0,75	-9,50	-4,25	-3,13	13,11	49,62	26,05	1,51	8,25
FEBRERO	4,30	0,91	-10,99	-3,39	-1,98	15,67	51,78	22,40	0,80	10,08
MARZO	6,74	-1,79	-9,07	-4,63	-0,47	13,96	59,76	18,33	0,42	10,13
ABRIL	4,29	0,24	-10,46	-5,69	0,88	16,85	59,91	15,92	-0,45	10,91
MAYO	4,84	-0,38	-12,16	-3,00	1,10	20,42	58,86	13,75	0,26	11,32
JUNIO	5,68	-0,44	-9,74	-6,82	4,78	23,21	56,70	12,58	-0,30	11,02
JULIO	2,98	-1,73	-6,91	-5,23	1,82	23,97	55,24	11,16	1,56	11,16
AGOSTO	2,73	-2,03	-6,52	-4,68	2,79	25,17	52,12	10,32	1,36	11,00
SEPTIEMBRE	1,63	-3,42	-8,15	-3,88	3,42	31,13	49,07	9,48	2,88	10,56
OCTUBRE	0,40	-5,37	-8,63	-3,48	5,60	39,73	40,20	6,68	5,44	10,53
NOVIEMBRE	0,83	-5,50	-7,94	-3,39	6,99	45,17	35,65	4,65	5,10	12,32
DICEMBRE	1,48	-8,61	-5,98	-2,09	8,32	50,70	30,87	2,21	5,80	<b>11,41</b>



## ESPAÑA SERIE PARO REGISTRADO - ESPAÑA -

MES	2.002	2.003	2.004	2.005	2.006	2.007	2.008	2.009	2.010	2.011	2.012
ENERO	2.075.022	2.185.156	2.232.560	2.176.599	2.171.503	2.082.508	2.261.925	3.327.801	4.048.493	4.231.003	4.599.829
FEBRERO	2.149.908	2.180.216	2.219.300	2.165.420	2.169.277	2.075.275	2.315.331	3.481.859	4.130.625	4.299.263	4.712.098
MARZO	2.083.103	2.163.498	2.181.546	2.144.835	2.148.530	2.059.451	2.300.975	3.605.402	4.166.613	4.333.669	4.750.867
ABRIL	2.060.070	2.104.475	2.162.405	2.095.945	2.075.676	2.023.124	2.338.517	3.644.880	4.142.425	4.269.360	4.744.235
MAYO	2.002.924	2.035.601	2.090.702	2.007.393	2.004.528	1.973.231	2.353.575	3.620.139	4.066.202	4.189.659	4.714.122
JUNIO	1.962.963	2.020.367	2.054.113	1.974.860	1.959.754	1.965.869	2.390.424	3.564.889	3.982.368	4.121.801	4.615.269
JULIO	1.961.852	1.995.964	2.014.218	1.989.417	1.954.984	1.970.338	2.426.916	3.544.095	3.908.578	4.079.742	4.587.455
AGOSTO	1.983.982	2.016.675	2.049.639	2.019.110	1.983.677	2.028.296	2.530.001	3.629.080	3.969.661	4.130.927	4.625.634
SEPTIEMBRE	2.006.786	2.039.630	2.050.514	2.013.286	1.966.166	2.017.363	2.625.368	3.709.447	4.017.763	4.226.744	4.705.279
OCTUBRE	2.064.512	2.096.606	2.075.811	2.052.861	1.992.836	2.048.577	2.818.026	3.808.353	4.085.976	4.360.926	4.833.521
NOVIEMBRE	2.117.144	2.143.206	2.121.089	2.095.580	2.023.164	2.094.473	2.989.269	3.868.946	4.110.294	4.420.462	4.907.817
DICIEMBRE	2.127.018	2.181.248	2.112.715	2.102.937	2.022.873	2.129.547	3.128.963	3.923.603	4.100.073	4.422.359	4.848.723

## VARIACIONES INTERMENSUALES ABSOLUTAS

MES	2.002	2.003	2.004	2.005	2.006	2.007	2.008	2.009	2.010	2.011	2.012
ENERO	86.307	58.138	51.312	63.884	68.566	59.635	132.378	198.838	124.890	130.930	177.470
FEBRERO	74.886	-4.940	-13.260	-11.179	-2.226	-7.233	53.406	154.058	82.132	68.260	112.269
MARZO	-66.805	-16.718	-37.754	-20.585	-20.747	-15.824	-14.356	123.543	35.988	34.406	38.769
ABRIL	-23.033	-59.023	-19.141	-48.890	-72.854	-36.327	37.542	39.478	-24.188	-64.309	-6.632
MAYO	-57.146	-68.874	-71.703	-88.552	-71.148	-49.893	15.058	-24.741	-76.223	-79.701	-30.113
JUNIO	-39.961	-15.234	-36.589	-32.533	-44.774	-7.362	36.849	-55.250	-83.834	-67.858	-98.853
JULIO	-1.111	-24.403	-39.895	14.557	-4.770	4.469	36.492	-20.794	-73.790	-42.059	-27.814
AGOSTO	22.130	20.711	35.421	29.693	28.693	57.958	103.085	84.985	61.083	51.185	38.179
SEPTIEMBRE	22.804	22.955	875	-5.824	-17.511	-10.933	95.367	80.367	48.102	95.817	79.645
OCTUBRE	57.726	56.976	25.297	39.575	26.670	31.214	192.658	98.906	68.213	134.182	128.242
NOVIEMBRE	52.632	46.600	45.278	42.719	30.328	45.896	171.243	60.593	24.318	59.536	74.296
DICIEMBRE	9.874	38.042	-8.374	7.357	-291	35.074	139.694	54.657	-10.221	1.897	<b>-59.094</b>

## VARIACIONES INTERMENSUALES RELATIVAS

MES	2.002	2.003	2.004	2.005	2.006	2.007	2.008	2.009	2.010	2.011	2.012
ENERO	4,34	2,73	2,35	3,02	3,26	2,95	6,22	6,35	3,18	3,19	4,01
FEBRERO	3,61	-0,23	-0,59	-0,51	-0,10	-0,35	2,36	4,63	2,03	1,61	2,44
MARZO	-3,11	-0,77	-1,70	-0,95	-0,96	-0,76	-0,62	3,55	0,87	0,80	0,82
ABRIL	-1,11	-2,73	-0,88	-2,28	-3,39	-1,76	1,63	1,09	-0,58	-1,48	-0,14
MAYO	-2,77	-3,27	-3,32	-4,22	-3,43	-2,47	0,64	-0,68	-1,84	-1,87	-0,63
JUNIO	-2,00	-0,75	-1,75	-1,62	-2,23	-0,37	1,57	-1,53	-2,06	-1,62	-2,10
JULIO	-0,06	-1,21	-1,94	0,74	-0,24	0,23	1,53	-0,58	-1,85	-1,02	-0,60
AGOSTO	1,13	1,04	1,76	1,49	1,47	2,94	4,25	2,40	1,56	1,25	0,83
SEPTIEMBRE	1,15	1,14	0,04	-0,29	-0,88	-0,54	3,77	2,21	1,21	2,32	1,72
OCTUBRE	2,88	2,79	1,23	1,97	1,36	1,55	7,34	2,67	1,70	3,17	2,73
NOVIEMBRE	2,55	2,22	2,18	2,08	1,52	2,24	6,08	1,59	0,60	1,37	1,54
DICIEMBRE	0,47	1,78	-0,39	0,35	-0,01	1,67	4,67	1,41	-0,25	0,04	<b>-1,20</b>

## VARIACIONES INTERANUALES ABSOLUTAS

MES	2.002	2.003	2.004	2.005	2.006	2.007	2.008	2.009	2.010	2.011	2.012
ENERO		110.134	47.404	-55.961	-5.096	-88.995	179.417	1.065.876	720.692	182.510	368.826
FEBRERO	156.634	30.308	39.084	-53.880	3.857	-94.002	240.056	1.166.528	648.766	168.638	412.835
MARZO	102.097	80.395	18.048	-36.711	3.695	-89.079	241.524	1.304.427	561.211	167.056	417.198
ABRIL	149.617	44.405	57.930	-66.460	-20.269	-52.552	315.393	1.306.363	497.545	126.935	474.875
MAYO	104.639	32.677	55.101	-83.309	-2.865	-31.297	380.344	1.266.564	446.063	123.457	524.463
JUNIO	120.407	57.404	33.746	-79.253	-15.106	6.115	424.555	1.174.465	417.479	139.433	493.468
JULIO	126.114	34.112	18.254	-24.801	-34.433	15.354	456.578	1.117.179	364.483	171.164	507.713
AGOSTO	105.469	32.693	32.964	-30.529	-35.433	44.619	501.705	1.099.079	340.581	161.266	494.707
SEPTIEMBRE	117.601	32.844	10.884	-37.228	-47.120	51.197	608.005	1.084.079	308.316	208.981	478.535
OCTUBRE	123.603	32.094	-20.795	-22.950	-60.025	55.741	769.449	990.327	277.623	274.950	472.595
NOVIEMBRE	131.287	26.062	-22.117	-25.509	-72.416	71.309	894.796	879.677	241.348	310.168	487.355
DICIEMBRE	138.303	54.230	-68.533	-9.778	-80.064	106.674	999.416	794.640	176.470	322.286	<b>426.364</b>

## VARIACIONES INTERANUALES RELATIVAS

MES	2.002	2.003	2.004	2.005	2.006	2.007	2.008	2.009	2.010	2.011	2.012
ENERO		5,31	2,17	-2,51	-0,23	-4,10	8,62	47,12	21,66	4,51	8,72
FEBRERO	7,86	1,41	1,79	-2,43	0,18	-4,33	11,57	50,38	18,63	4,08	9,60
MARZO	5,15	3,86	0,83	-1,68	0,17	-4,15	11,73	56,69	15,57	4,01	9,63
ABRIL	7,83	2,16	2,75	-3,07	-0,97	-2,53	15,59	55,86	13,65	3,06	11,12
MAYO	5,51	1,63	2,71	-3,98	-0,14	-1,56	19,28	53,81	12,32	3,04	12,52
JUNIO	6,53	2,92	1,67	-3,86	-0,76	0,31	21,60	49,13	11,71	3,50	11,97
JULIO	6,87	1,74	0,91	-1,23	-1,73	0,79	23,17	46,03	10,28	4,38	12,44
AGOSTO	5,61	1,65	1,63	-1,49	-1,75	2,25	24,74	43,44	9,38	4,06	11,98
SEPTIEMBRE	6,22	1,64	0,53	-1,82	-2,34	2,60	30,14	41,29	8,31	5,20	11,32
OCTUBRE	6,37	1,55	-0,99	-1,11	-2,92	2,80	37,56	35,14	7,29	6,73	10,84
NOVIEMBRE	6,61	1,23	-1,03	-1,20	-3,46	3,52	42,72	29,43	6,24	7,55	<b>11,02</b>
DICIEMBRE	6,95	2,55	-3,14	-0,46	-3,81	5,27	46,93	25,40	4,50	7,86	<b>9,64</b>

# Informe de paro registrado y contratos de trabajo

**Incorpora datos nacionales**

*Diciembre 2012*

Datos estadísticos de periodicidad mensual de Paro Registrado y Contratos de Trabajo registrados en la Comunidad de Madrid. Incorpora datos nacionales de España. Contiene registros desde 2005 hasta la actualidad.

