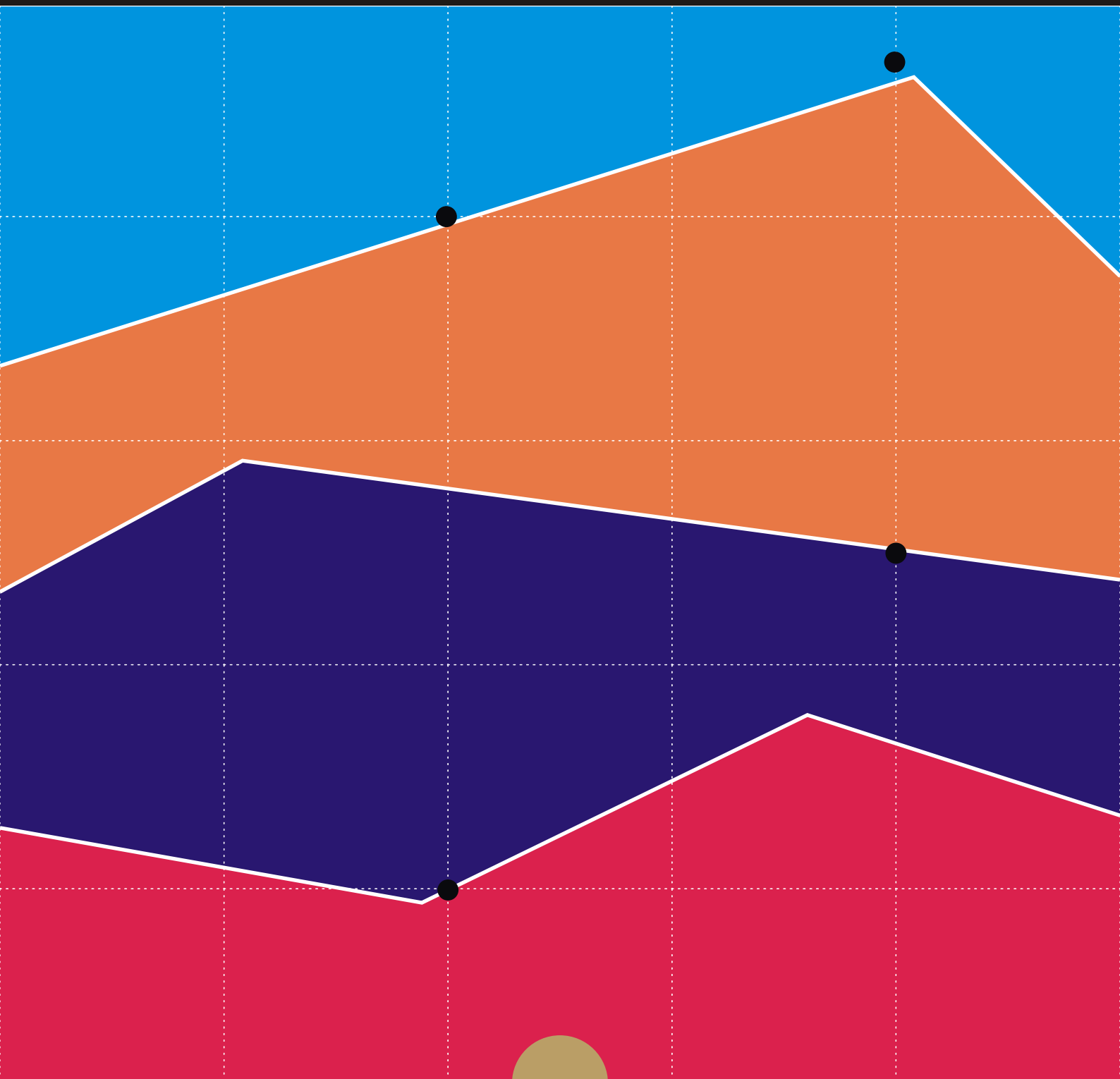


Informe de paro registrado y contratos de trabajo

Incorpora datos nacionales

Enero 2013



CONSEJERÍA DE EMPLEO, TURISMO Y CULTURA

Consejera de Empleo, Turismo y Cultura

Excma. Sra. Dña. Susana Añón

Viceconsejero de Empleo

Ilmo. Sr. D. Jesús Valverde Bocanegra

Director General de Estrategia y Fomento de Empleo

Ilmo. Sr. D. Valentín Bote Álvarez-Carrasco

Subdirectora General de Cualificación y Políticas de Empleo

Cristina Olías de Lima Gete

Jefe de Área Observatorio de Empleo

Antonio Hernando Sánchez

Equipo técnico editorial:

Teresa Vara García

© Comunidad de Madrid

Edita: **Dirección General de Estrategia y Fomento de Empleo de la Consejería Empleo, Turismo y Cultura.**

Vía Lusitana, 21. 28025 Madrid.

observatorio.empleo@madrid.org

www.madrid.org

Formato de edición: archivo electrónico

Edición: **2/2013**

Editado en España - Published in Spain

Paro Registrado

El paro se sitúa en 561.919 personas

En el mes de Enero, el paro registrado en la Comunidad de Madrid se sitúa en 561.919 personas, se incrementa un 3,20% con respecto al mes anterior, 17.435 personas menos, si lo comparamos con la cifra de Enero de 2.012, representa un incremento de 9,86%, que equivale a 50.454 personas más.

En España, la cifra de paro es de 4.980.778, supone una subida del 2,72% mensual, con 132.055 personas más, si contrastamos con el mismo mes del año anterior, implica una subida del 8,28%, 380.949 personas más.

Por sexos, la cifra de paro entre los hombres alcanza 278.318 y entre las mujeres 283.601, en ambos casos representan subidas intermensuales del 3,29% en el primer caso y del 3,11% en el segundo; comparado con enero de 2.012 los incrementos se elevan al 9,90% y al 9,83% respectivamente.

Entre los jóvenes menores de 25 años el paro se reduce en un 4,43% en el año

Entre los jóvenes menores de 25 años, se observan subidas mensuales del 1,71% en su conjunto, correspondiendo un 1,75% a los hombres jóvenes y un 1,67% a las mujeres. En la evolución interanual, se producen descensos de paro del 4,43% en la totalidad, siendo superior entre los hombres jóvenes, el -5,91%, que entre las mujeres jóvenes, el -2,64%.

En todos los sectores económicos se advierten subidas con respecto al mes de diciembre: las más elevadas corresponden al sector Servicios con un 3,90%, le sigue Industria con un 2,60%, Agricultura un 1,35% y Construcción un 1,20%. En la variación interanual, en el sector Servicios el paro crece un 12,40%, Industria un 9,94%, Agricultura un 20,21% y Construcción un 12,40%.

En el colectivo de "Sin Empleo Anterior", tanto la variación intermensual, como la interanual, reflejan descensos, en el primer período del 0,84% y en el segundo del 1,19%.

Contratos

Se formalizan 124.277 contratos en la Región

Los contratos formalizados en la región en el mes de Enero ascienden a 124.277, un 4,24% más que en diciembre, si se compara con Enero del año anterior, la cifra representa un crecimiento del 2,69%.

Los indefinidos se incrementan un 23,23% en el mes

Por tipología de contratos, los indefinidos crecen un 23,23% en el mes, con 21.959 contratos indefinidos, los temporales aumentan un 0,91%, formalizándose 102.318 contratos temporales; si se observa la evolución interanual, el número de indefinidos creció un 23,26%, mientras los temporales descendieron un 0,86%.

En España, el número total de contratos es de 1.101.819, lo que supone un crecimiento del 4,09% intermensual y del 5,72% interanual.

La tasa de indefinidos crece 5,03 puntos respecto a diciembre

Los contratos indefinidos formalizados en España ascienden a 100.609, por tanto experimentan una subida del 30,04% intermensual y del 28,39% interanual. Los contratos temporales aumentan un 2,05% en el mes, alcanzando la cifra de 1.001.210, respecto a Enero del año anterior representa un crecimiento del 3,88%.

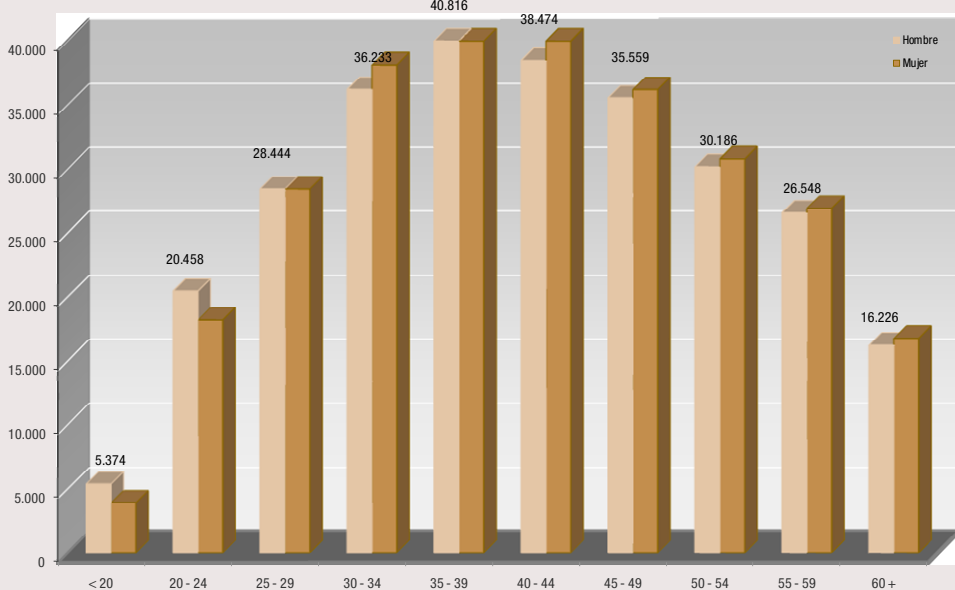
La tasa de contratos indefinidos sobre el total en la Comunidad es de 17,67%, 5,03 puntos superior a la tasa de diciembre pasado, y 2,95 puntos superior a la del mismo mes del año anterior. En el caso de España, la tasa se sitúa en el 9,13%, aumenta 1,82 puntos en el mes y 1,61 respecto al año.

PARO REGISTRADO COMUNIDAD DE MADRID		DATOS ENERO 2.012			VARIACION INTERMENSUAL						VARIACION INTERANUAL					
		SEXO			HOMBRES		MUJERES		TOTAL		HOMBRES		MUJERES		TOTAL	
		Hombre	Mujer	Total	V.A.	%	V.A.	%	V.A.	%	V.A.	%	V.A.	%	V.A.	%
EDAD																
< 25	< 20	5.374	3.885	9.259	-161	-2,91	-162	-4,00	-323	-3,37	-1.332	-19,86	-976	-20,08	-2.308	-19,95
	20 - 24	20.458	18.167	38.625	605	3,05	525	2,98	1.130	3,01	-290	-1,40	377	2,12	87	0,23
	Subtotal < 25	25.832	22.052	47.884	444	1,75	363	1,67	807	1,71	-1.622	-5,91	-599	-2,64	-2.221	-4,43
25 - 44	25 - 29	28.444	28.440	56.884	1.163	4,26	1.138	4,17	2.301	4,22	591	2,12	891	3,23	1.482	2,67
	30 - 34	36.233	38.137	74.370	1.246	3,56	1.338	3,64	2.584	3,60	1.437	4,13	1.821	5,01	3.258	4,58
	35 - 39	40.816	43.881	84.697	1.411	3,58	1.349	3,17	2.760	3,37	3.735	10,07	4.161	10,48	7.896	10,28
	40 - 44	38.474	40.423	78.897	1.245	3,34	1.110	2,82	2.355	3,08	4.747	14,07	5.005	14,13	9.752	14,10
	Subtotal 25 - 44	143.967	150.881	294.848	5.065	3,65	4.935	3,38	10.000	3,51	10.510	7,88	11.878	8,55	22.388	8,22
> 45	45 - 49	35.559	36.220	71.779	1.144	3,32	1.229	3,51	2.373	3,42	5.756	19,31	5.205	16,78	10.961	18,02
	50 - 54	30.186	30.789	60.975	813	2,77	907	3,04	1.720	2,90	5.045	20,07	3.704	13,68	8.749	16,75
	55 - 59	26.548	26.904	53.452	951	3,72	708	2,70	1.659	3,20	4.343	19,56	3.445	14,69	7.788	17,06
	60 +	16.226	16.755	32.981	452	2,87	424	2,60	876	2,73	1.034	6,81	1.755	11,70	2.789	9,24
Subtotal > 45	108.519	110.668	219.187	3.360	3,20	3.268	3,04	6.628	3,12	16.178	17,52	14.109	14,61	30.287	16,03	
Total		278.318	283.601	561.919	8.869	3,29	8.566	3,11	17.435	3,20	25.066	9,90	25.388	9,83	50.454	9,86
NIVEL FORMATIVO																
11	Estudios primarios incompletos	24.365	17.353	41.718	423	1,77	163	0,95	586	1,42	-20	-0,08	-231	-1,31	-251	-0,60
12	Estudios primarios completos	41.910	31.971	73.881	1.325	3,26	802	2,57	2.127	2,96	6.228	17,45	3.852	13,70	10.080	15,80
21	Prog. for. inserción laboral no precisan tit. académica 1ª et. secundaria (+ 300 h)	865	617	1.482	6	0,70	-3	-0,48	3	0,20	-74	-7,88	-53	-7,91	-127	-7,89
22	1ª et. ed. secundaria sin tit. grad. escolar o equivalente	47.805	34.037	81.842	1.205	2,59	574	1,72	1.779	2,22	209	0,44	-15	-0,04	194	0,24
23	1ª et. ed. secundaria con título graduado escolar o equivalente	70.425	68.067	138.492	2.734	4,04	1.802	2,72	4.536	3,39	5.891	9,13	3.160	4,87	9.051	6,99
31	Prog. form. inserción laboral precisan titu. secundaria 1ª et. (+ 300 horas)	279	233	512	20	7,72	6	2,64	26	5,35	24	9,41	9	4,02	33	6,89
32	Enseñanzas bachillerato	31.765	39.702	71.467	931	3,02	921	2,37	1.852	2,66	3.536	12,53	3.339	9,18	6.875	10,64
33	Gº medio f.p. específica, artes plásticas y diseño y deportivas	13.740	21.321	35.061	585	4,45	1.296	6,47	1.881	5,67	2.114	18,18	2.916	15,84	5.030	16,75
34	Gº medio música y danza	56	85	141	3	5,66	13	18,06	16	12,80	2	3,70	21	32,81	23	19,49
41	Prog. for. inserción laboral precisan tit. secundaria 2ª et. (+ 300 horas)	63	60	123	-2	-3,08	9	17,65	7	6,03	8	14,55	14	30,43	22	21,78
51	Gº superior f.p. específica y equivalente, artes plásticas y diseño y deportivas	13.018	17.268	30.286	496	3,96	697	4,21	1.193	4,10	2.743	26,70	3.159	22,39	5.902	24,20
52	Tit. propios universidades y otras enseñ. precisan tit. bachiller (2 y + años)	111	97	208	8	7,77	1	1,04	9	4,52	32	40,51	15	18,29	47	29,19
53	Prog. form. inserción laboral precisan f.p. Gº superior (+ 300 horas)	20	17	37	2	11,11	0	0,00	2	5,71	10	100,00	7	70,00	17	85,00
54	Diplomados o equivalente	8.710	15.933	24.643	275	3,26	772	5,09	1.047	4,44	1.563	21,87	3.147	24,61	4.710	23,63
55	Licenciados o equivalente	19.416	31.443	50.859	699	3,73	1.258	4,17	1.957	4,00	2.592	15,41	5.313	20,33	7.905	18,40
56	Estud. oficial. especialización profesional	212	438	650	33	18,44	48	12,31	81	14,24	100	89,29	210	92,11	310	91,18
61	Doctorado universitario	322	414	736	17	5,57	32	8,38	49	7,13	73	29,32	69	20,00	142	23,91
50	Postgraduados	636	937	1.573	32	5,30	86	10,11	118	8,11	428	205,77	640	215,49	1.068	211,49
80	Sin estudios	4.600	3.608	8.208	77	1,70	89	2,53	166	2,06	-393	-7,87	-184	-4,85	-577	-6,57

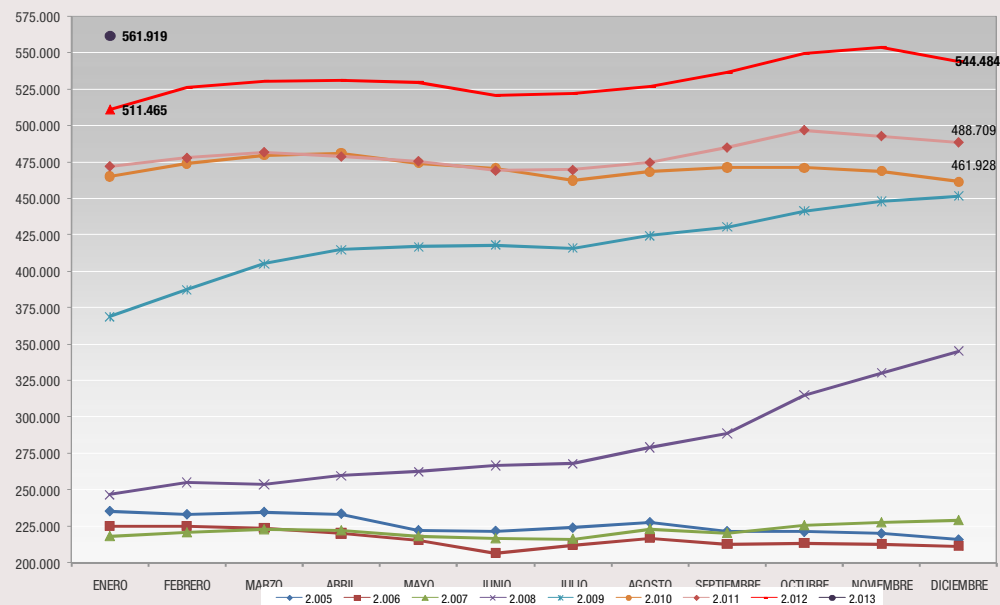
PARO REGISTRADO COMUNIDAD DE MADRID		DATOS ENERO 2.012			VARIACION INTERMENSUAL						VARIACION INTERANUAL					
		SEXO			HOMBRES		MUJERES		TOTAL		HOMBRES		MUJERES		TOTAL	
		Hombre	Mujer	Total	V.A.	%	V.A.	%	V.A.	%	V.A.	%	V.A.	%	V.A.	%
GRUPOS PROFESIONALES																
0	Ocupaciones militares	111	33	144	14	14,43	0	0,00	14	10,77	3	2,78	7	26,92	10	7,46
1	Directores y gerentes	6.678	2.783	9.461	123	1,88	38	1,38	161	1,73	587	9,64	306	12,35	893	10,42
2	Técnicos y profesionales científicos e intelectuales	28.853	39.897	68.750	1.011	3,63	1.658	4,34	2.669	4,04	4.683	19,38	7.210	22,06	11.893	20,92
3	Técnicos; profesionales de apoyo	29.529	22.797	52.326	1.079	3,79	751	3,41	1.830	3,62	4.592	18,41	3.245	16,60	7.837	17,62
4	Empleados contables, administrativos y otros de oficina	16.800	62.717	79.517	623	3,85	1.854	3,05	2.477	3,22	2.015	13,63	7.191	12,95	9.206	13,09
5	Trabaj. servic. restauración, personales, protección y vendedores	33.479	77.490	110.969	1.354	4,21	2.847	3,81	4.201	3,93	3.617	12,11	5.413	7,51	9.030	8,86
6	Trabaj. cualific. sector agrícola, ganadero, forestal y pesquero	4.527	1.579	6.106	76	1,71	45	2,93	121	2,02	205	4,74	138	9,58	343	5,95
7	Artesanos y trabaj. cualific. industria manufacturera y construcción (no operadores)	87.082	4.806	91.888	2.234	2,63	53	1,12	2.287	2,55	4.547	5,51	202	4,39	4.749	5,45
8	Operadores de instalaciones y maquinaria, y montadores	26.388	4.925	31.313	1.028	4,05	133	2,78	1.161	3,85	2.621	11,03	300	6,49	2.921	10,29
9	Ocupaciones elementales	44.871	66.574	111.445	1.327	3,05	1.187	1,82	2.514	2,31	2.196	5,15	1.376	2,11	3.572	3,31
SECTORES Y SECCIONES DE ACTIVIDAD																
A	Agricultura, ganadería, silvicultura y pesca	3.092	1.328	4.420	35	1,14	24	1,84	59	1,35	563	22,26	180	15,68	743	20,21
	Agricultura	3.092	1.328	4.420	35	1,14	24	1,84	59	1,35	563	22,26	180	15,68	743	20,21
B	Industrias extractivas	329	239	568	5	1,54	-10	-4,02	-5	-0,87	28	9,30	-26	-9,81	2	0,35
C	Industria manufacturera	23.291	15.649	38.940	802	3,57	177	1,14	979	2,58	2.744	13,35	602	4,00	3.346	9,40
D	Suministro de energía eléctrica, gas, vapor y aire	220	104	324	25	12,82	-2	-1,89	23	7,64	58	35,80	23	28,40	81	33,33
E	Suministro de agua, actividades de saneamiento, ge	3.315	3.242	6.557	187	5,98	-8	-0,25	179	2,81	335	11,24	430	15,29	765	13,21
	Industria	27.155	19.234	46.389	1.019	3,90	157	0,82	1.176	2,60	3.165	13,19	1.029	5,65	4.194	9,94
F	Construcción	67.297	9.305	76.602	835	1,26	74	0,80	909	1,20	-360	-0,53	702	8,16	342	0,45
	Construcción	67.297	9.305	76.602	835	1,26	74	0,80	909	1,20	-360	-0,53	702	8,16	342	0,45
G	Comercio al por mayor y al por menor; reparación d	31.213	41.391	72.604	1.340	4,49	1.953	4,95	3.293	4,75	4.318	16,06	4.096	10,98	8.414	13,11
H	Transporte y almacenamiento	16.002	7.429	23.431	780	5,12	254	3,54	1.034	4,62	2.374	17,42	1.003	15,61	3.377	16,84
I	Hostelería	17.311	25.137	42.448	898	5,47	510	2,07	1.408	3,43	2.854	19,74	2.175	9,47	5.029	13,44
J	Información y comunicaciones	10.224	10.043	20.267	570	5,90	563	5,94	1.133	5,92	2.366	30,11	1.691	20,25	4.057	25,03
K	Actividades financieras y de seguros	2.159	3.084	5.243	71	3,40	41	1,35	112	2,18	231	11,98	342	12,47	573	12,27
L	Actividades inmobiliarias	1.430	2.231	3.661	35	2,51	19	0,86	54	1,50	113	8,58	146	7,00	259	7,61
M	Actividades profesionales, científicas y técnicas	34.723	45.276	79.999	827	2,44	518	1,16	1.345	1,71	2.337	7,22	2.271	5,28	4.608	6,11
N	Actividades administrativas y servicios auxiliares	34.484	47.795	82.279	1.714	5,23	1.699	3,69	3.413	4,33	2.980	9,46	2.952	6,58	5.932	7,77
O	Administración Pública y defensa; Seguridad Social	6.119	10.860	16.979	82	1,36	167	1,56	249	1,49	833	15,76	1.902	21,23	2.735	19,20
P	Educación	3.961	10.493	14.454	112	2,91	15	0,14	127	0,89	977	32,74	2.013	23,74	2.990	26,08
Q	Actividades sanitarias y de servicios sociales	3.496	17.997	21.493	210	6,39	1.503	9,11	1.713	8,66	525	17,67	2.263	14,38	2.788	14,91
S	Otros servicios	4.914	4.693	9.607	167	3,52	228	5,11	395	4,29	734	17,56	528	12,68	1.262	15,12
R	Actividades artísticas, recreativas y de entrenimi	4.737	10.459	15.196	183	4,02	487	4,88	670	4,61	741	18,54	1.302	14,22	2.043	15,53
T	Actividades de los hogares como empleadores de per	1.896	2.193	4.089	62	3,38	460	26,54	522	14,63	384	25,40	956	77,28	1.340	48,74
U	Actividades de organizaciones y organismos extrate	99	123	222	8	8,79	6	5,13	14	6,73	24	32,00	16	14,95	40	21,98
	Servicios	172.768	239.204	411.972	7.059	4,26	8.423	3,65	15.482	3,90	21.791	14,43	23.656	10,97	45.447	12,40
X	Sin empleo anterior	8.006	14.530	22.536	-79	-0,98	-112	-0,76	-191	-0,84	-93	-1,15	-179	-1,22	-272	-1,19
	Colectivo sin empleo anterior	8.006	14.530	22.536	-79	-0,98	-112	-0,76	-191	-0,84	-93	-1,15	-179	-1,22	-272	-1,19

PARO REGISTRADO COMUNIDAD DE MADRID		DATOS ENERO 2.012			VARIACION INTERMENSUAL						VARIACION INTERANUAL					
		SEXO			HOMBRES		MUJERES		TOTAL		HOMBRES		MUJERES		TOTAL	
		Hombre	Mujer	Total	V.A.	%	V.A.	%	V.A.	%	V.A.	%	V.A.	%	V.A.	%
NACIONALIDAD																
0	Española	218.608	244.356	462.964	7.629	3,62	7.917	3,35	15.546	3,47	27.924	14,64	28.196	13,04	56.120	13,79
1	Comunitaria	19.375	12.683	32.058	312	1,64	219	1,76	531	1,68	180	0,94	-374	-2,86	-194	-0,60
2	Extracomunitaria	40.335	26.562	66.897	928	2,35	430	1,65	1.358	2,07	-3.038	-7,00	-2.434	-8,39	-5.472	-7,56
TIEMPO EN DESEMPLEO																
P.L.D.	<3 MESES	85.263	71.257	156.520	1.998	2,40	2.565	3,73	4.563	3,00	-1.682	-1,93	-2.406	-3,27	-4.088	-2,55
	3-6 MESES	48.865	45.092	93.957	3.974	8,85	2.921	6,93	6.895	7,92	1.853	3,94	2.686	6,33	4.539	5,08
	6-12 MESES	50.591	50.752	101.343	62	0,12	379	0,75	441	0,44	4.667	10,16	5.788	12,87	10.455	11,50
	1-2 AÑOS	53.347	56.573	109.920	1.801	3,49	1.497	2,72	3.298	3,09	11.717	28,15	9.977	21,41	21.694	24,59
	2-3 AÑOS	19.031	24.484	43.515	478	2,58	451	1,88	929	2,18	960	5,31	940	3,99	1.900	4,57
	3-4 AÑOS	11.034	14.800	25.834	-9	-0,08	37	0,25	28	0,11	2.648	31,58	3.347	29,22	5.995	30,22
	> 4 AÑOS	10.187	20.643	30.830	565	5,87	716	3,59	1.281	4,34	4.903	92,79	5.056	32,44	9.959	47,72
	Subtotal Paro Larga Duración		93.599	116.500	210.099	2.835	3,12	2.701	2,37	5.536	2,71	20.228	27,57	19.320	19,88	39.548
TOTAL		278.318	283.601	561.919	8.869	3,29	8.566	3,11	17.435	3,20	25.066	9,90	25.388	9,83	50.454	9,86

PARO REGISTRADO COMUNIDAD DE MADRID - ENERO 2.013



SERIE PARO REGISTRADO COMUNIDAD DE MADRID



Resumen Mensual Paro y Contratos Registrados, Madrid y España

PARO REGISTRADO		Datos Enero 2013	Variación intermensual		Variación interanual			
			Diferencia	%	Diferencia	%		
COMUNIDAD DE MADRID	Total	AMBOS SEXOS	561.919	17.435	3,20%	50.454	9,86%	
		Hombres	278.318	8.869	3,29%	25.066	9,90%	
		Mujeres	283.601	8.566	3,11%	25.388	9,83%	
	Edad	Menores de 25	47.884	807	1,71%	-2.221	-4,43%	
		Hombres	25.832	444	1,75%	-1.622	-5,91%	
		Mujeres	22.052	363	1,67%	-599	-2,64%	
	Sector	Agricultura	4.420	59	1,35%	743	20,21%	
		Industria	46.389	1.176	2,60%	4.194	9,94%	
		Construcción	76.602	909	1,20%	342	0,45%	
		Servicios	411.972	15.482	3,90%	45.447	12,40%	
		S/E Anterior	22.536	-191	-0,84%	-272	-1,19%	
	Nacionalidad	Españoles	462.964	15.546	3,47%	56.120	13,79%	
		Extranjeros:	98.955	1.889	1,95%	-5.666	-5,42%	
		Comunitari	32.058	531	1,68%	-194	-0,60%	
		No Comuni	66.897	1.358	2,07%	-5.472	-7,56%	
ESPAÑA	Total	AMBOS SEXOS	4.980.778	132.055	2,72%	380.949	8,28%	
		Hombres	2.472.830	64.923	2,70%	184.437	8,06%	
		Mujeres	2.507.948	67.132	2,75%	196.512	8,50%	
	Edad	Menores de 25	463.840	7.205	1,58%	-13.117	-2,75%	
		Hombres	245.850	4.040	1,67%	-11.069	-4,31%	
		Mujeres	217.990	3.165	1,47%	-2.048	-0,93%	
	Nacionalidad	Españoles	4.358.299	121.626	2,87%	399.498	10,09%	
		Extranjeros:	622.479	10.429	1,70%	-18.549	-2,89%	
		Comunitari	195.915	1.639	0,84%	-6.319	-3,12%	
		No Comuni	426.564	8.790	2,10%	-12.230	-2,79%	
	CONTRATOS REGISTRADOS		Datos Enero 2013	Variación intermensual		Variación interanual*		
				Diferencia	%	Diferencia	%	
	COM. DE MADRID	Tipología de contrato	Indefinidos	21.959	4.140	23,23%	4.144	23,26%
			Temporale:	102.318	919	0,91%	-887	-0,86%
			Total contratos	124.277	5.059	4,24%	3.257	2,69%
Indefinidos/Tota			17,67%	5,03		2,95		
Sector		Agricultura	4,34%	1,09		-0,08		
		Industria	24,56%	4,39		3,14		
		Construcción	12,98%	2,74		3,04		
		Servicios	17,81%	2,70		2,93		
ESPAÑA		Tipología de contrato	Indefinidos	100.609	23.243	30,04%	22.245	28,39%
			Temporale:	1.001.210	20.075	2,05%	37.380	3,88%
	Total contratos		1.101.819	43.318	4,09%	59.625	5,72%	
	Indefinidos/Tota		9,13%	1,82		1,61		

*Para el cálculo de la variación interanual de contratos, se ha tenido en cuenta la cifra de contratos formalizados del Servicio de Hogar Familiar en el mes correspondiente de 2.012, que en su día no estaba incluida en la estadística publicada, por no disponer de la información.

Contratos Registrados		ene-12	feb-12	mar-12	abr-12	may-12	jun-12	jul-12	ago-12	sep-12	
COM. DE MADRID	Tipología de contrato	Indefinidos	17.815	20.744	25.026	26.005	28.248	42.395	61.749	15.661	27.403
		Temporales	103.205	103.872	106.270	102.800	117.864	133.943	143.510	89.730	120.953
		Total	121.020	124.616	131.296	128.805	146.112	176.338	205.259	105.391	148.356
	Sectores	Indefinidos/Totales	14,72%	16,65%	19,06%	20,19%	19,33%	24,04%	30,08%	14,86%	18,47%
		Agricultura y Pesca	4,42%	5,76%	14,32%	17,43%	6,65%	6,37%	7,80%	6,10%	7,55%
		Industria	21,42%	22,01%	27,94%	24,18%	22,74%	19,74%	17,32%	15,64%	20,77%
		Construcción	9,93%	9,78%	11,87%	12,53%	10,75%	10,47%	9,39%	7,21%	10,53%
Servicios	14,88%	17,14%	19,35%	20,65%	19,96%	25,26%	32,09%	15,68%	19,00%		
ESPAÑA	Tipología de contrato	Indefinidos	78.364	96.448	117.531	115.253	126.489	168.131	230.460	74.440	117.683
		Temporales	963.830	893.540	937.186	923.359	1.120.612	1.218.208	1.296.298	969.354	1.156.360
		Total contratos	1.042.194	989.988	1.054.717	1.038.612	1.247.101	1.386.339	1.526.758	1.043.794	1.274.043
	Indefinidos/Totales	7,52%	9,74%	11,14%	11,10%	10,14%	12,13%	15,09%	7,13%	9,24%	

La presente tabla actualiza los valores de contratos registrados y publicados en su día, incluyendo cada mes los formalizados en el Servicio de Hogar Familiar, que hasta el mes de octubre no se computaron en las estadísticas facilitadas por el Servicio Público de Empleo Estatal.

SERIE PARO REGISTRADO - COMUNIDAD DE MADRID -

Mes	2.003	2.004	2.005	2.006	2.007	2.008	2.009	2.010	2.011	2.012	2.013
ENERO	258.009	259.943	235.260	225.259	218.201	246.797	369.256	465.452	472.468	511.465	561.919
FEBRERO	259.508	261.880	233.111	225.214	220.752	255.339	387.545	474.356	478.170	526.374	
MARZO	262.846	258.131	234.722	223.860	222.811	253.924	405.673	480.022	482.025	530.875	
ABRIL	260.161	260.796	233.518	220.235	222.172	259.611	415.142	481.244	479.070	531.317	
MAYO	254.188	253.209	222.420	215.748	218.126	262.660	417.273	474.661	475.876	529.740	
JUNIO	246.910	245.827	221.890	206.759	216.651	266.936	418.284	470.913	469.511	521.246	
JULIO	245.033	240.799	224.153	212.432	216.289	268.135	416.264	462.720	469.957	522.421	
AGOSTO	248.591	243.556	227.684	217.021	223.083	279.234	424.759	468.609	474.997	527.261	
SEPTIEMBRE	249.869	241.335	221.671	213.081	220.372	288.972	430.784	471.643	485.206	536.457	
OCTUBRE	255.921	242.181	221.285	213.581	225.543	315.159	441.858	471.388	497.025	549.354	
NOVIEMBRE	253.147	239.216	220.227	212.754	227.629	330.439	448.224	469.079	493.012	553.762	
DECIEMBRE	251.468	229.814	216.066	211.558	229.150	345.333	451.929	461.928	488.709	544.484	

VARIACIONES INTERMENSUALES ABSOLUTAS

MES	2.003	2.004	2.005	2.006	2.007	2.008	2.009	2.010	2.011	2.012	2.013
ENERO	10.202	8.475	5.446	9.193	6.643	17.647	23.923	13.523	10.540	22.756	17.435
FEBRERO	1.499	1.937	-2.149	-45	2.551	8.542	18.289	8.904	5.702	14.909	
MARZO	3.338	-3.749	1.611	-1.354	2.059	-1.415	18.128	5.666	3.855	4.501	
ABRIL	-2.685	2.665	-1.204	-3.625	-639	5.687	9.469	1.222	-2.955	442	
MAYO	-5.974	-7.587	-11.098	-4.487	-4.046	3.049	2.131	-6.583	-3.194	-1.577	
JUNIO	-7.277	-7.382	-530	-8.989	-1.475	4.276	1.011	-3.748	-6.365	-8.494	
JULIO	-1.877	-5.028	2.263	5.673	-362	1.199	-2.020	-8.193	446	1.175	
AGOSTO	3.558	2.757	3.531	4.589	6.794	11.099	8.495	5.889	5.040	4.840	
SEPTIEMBRE	1.278	-2.222	-6.013	-3.940	-2.711	9.738	6.025	3.034	10.209	9.196	
OCTUBRE	6.052	846	-386	500	5.171	26.187	11.074	-255	11.819	12.897	
NOVIEMBRE	-2.774	-2.964	-1.058	-827	2.086	15.280	6.366	-2.309	-4.013	4.408	
DECIEMBRE	-1.679	-9.403	-4.161	-1.196	1.521	14.894	3.705	-7.151	-4.303	-9.278	

VARIACIONES INTERMENSUALES RELATIVAS

MES	2.003	2.004	2.005	2.006	2.007	2.008	2.009	2.010	2.011	2.012	2.013
ENERO	4,12	3,37	2,37	4,25	3,14	7,70	6,93	2,99	2,28	4,66	3,20
FEBRERO	0,58	0,74	-0,91	-0,02	1,17	3,46	4,95	1,91	1,21	2,91	
MARZO	1,29	-1,43	0,69	-0,60	0,93	-0,55	4,68	1,19	0,81	0,86	
ABRIL	-1,02	1,03	-0,51	-1,62	-0,29	2,24	2,33	0,25	-0,61	0,08	
MAYO	-2,30	-2,91	-4,75	-2,04	-1,82	1,17	0,51	-1,37	-0,67	-0,30	
JUNIO	-2,86	-2,92	-0,24	-4,17	-0,68	1,63	0,24	-0,79	-1,34	-1,60	
JULIO	-0,76	-2,05	1,02	2,74	-0,17	0,45	-0,48	-1,74	0,09	0,23	
AGOSTO	1,45	1,14	1,58	2,16	3,14	4,14	2,04	1,27	1,07	0,93	
SEPTIEMBRE	0,51	-0,91	-2,64	-1,82	-1,22	3,49	1,42	0,65	2,15	1,74	
OCTUBRE	2,42	0,35	-0,17	0,23	2,35	9,06	2,57	-0,05	2,44	2,40	
NOVIEMBRE	-1,08	-1,22	-0,48	-0,39	0,92	4,85	1,44	-0,49	-0,81	0,80	
DECIEMBRE	-0,66	-3,93	-1,89	-0,56	0,67	4,51	0,83	-1,52	-0,87	-1,68	

VARIACIONES INTERANUALES ABSOLUTAS

MES	2.003	2.004	2.005	2.006	2.007	2.008	2.009	2.010	2.011	2.012	2.013
ENERO	21.178	1.935	-24.683	-10.001	-7.058	28.596	122.459	96.196	7.016	38.997	50.454
FEBRERO	10.702	2.372	-28.769	-7.897	-4.462	34.587	132.206	86.811	3.814	48.204	
MARZO	16.589	-4.715	-23.409	-10.862	-1.049	31.113	151.749	74.349	2.003	48.850	
ABRIL	10.701	635	-27.278	-13.283	1.937	37.439	155.531	66.102	-2.174	52.247	
MAYO	11.744	-978	-30.789	-6.672	2.378	44.534	154.613	57.388	1.215	53.864	
JUNIO	13.274	-1.083	-23.937	-15.131	9.892	50.285	151.348	52.629	-1.402	51.735	
JULIO	7.101	-4.234	-16.646	-11.721	3.857	51.846	148.129	46.456	7.237	52.464	
AGOSTO	6.600	-5.034	-15.872	-10.663	6.062	56.151	145.525	43.850	6.388	52.264	
SEPTIEMBRE	4.007	-8.534	-19.664	-8.590	7.291	68.600	141.812	40.859	13.563	51.251	
OCTUBRE	1.019	-13.740	-20.896	-7.704	11.962	89.616	126.699	29.530	25.637	52.329	
NOVIEMBRE	2.087	-13.931	-18.989	-7.473	14.875	102.810	117.785	20.855	23.933	60.750	
DECIEMBRE	3.662	-21.654	-13.748	-4.508	17.592	116.183	106.596	9.999	26.781	55.775	

VARIACIONES INTERANUALES RELATIVAS

MES	2.003	2.004	2.005	2.006	2.007	2.008	2.009	2.010	2.011	2.012	2.013
ENERO	8,94	0,75	-9,50	-4,25	-3,13	13,11	49,62	26,05	1,51	8,25	9,86
FEBRERO	4,30	0,91	-10,99	-3,39	-1,98	15,67	51,78	22,40	0,80	10,08	
MARZO	6,74	-1,79	-9,07	-4,63	-0,47	13,96	59,76	18,33	0,42	10,13	
ABRIL	4,29	0,24	-10,46	-5,69	0,88	16,85	59,91	15,92	-0,45	10,91	
MAYO	4,84	-0,38	-12,16	-3,00	1,10	20,42	58,86	13,75	0,26	11,32	
JUNIO	5,68	-0,44	-9,74	-6,82	4,78	23,21	56,70	12,58	-0,30	11,02	
JULIO	2,98	-1,73	-6,91	-5,23	1,82	23,97	55,24	11,16	1,56	11,16	
AGOSTO	2,73	-2,03	-6,52	-4,68	2,79	25,17	52,12	10,32	1,36	11,00	
SEPTIEMBRE	1,63	-3,42	-8,15	-3,88	3,42	31,13	49,07	9,48	2,88	10,56	
OCTUBRE	0,40	-5,37	-8,63	-3,48	5,60	39,73	40,20	6,68	5,44	10,53	
NOVIEMBRE	0,83	-5,50	-7,94	-3,39	6,99	45,17	35,65	4,65	5,10	12,32	
DECIEMBRE	1,48	-8,61	-5,98	-2,09	8,32	50,70	30,87	2,21	5,80	11,41	

ESPAÑA SERIE PARO REGISTRADO - ESPAÑA -

MES	2.002	2.003	2.004	2.005	2.006	2.007	2.008	2.009	2.010	2.011	2.012	2.013
ENERO	2.075.022	2.185.156	2.232.560	2.176.599	2.171.503	2.082.508	2.261.925	3.327.801	4.048.493	4.231.003	4.599.829	4.980.778
FEBRERO	2.149.908	2.180.216	2.219.300	2.165.420	2.169.277	2.075.275	2.315.331	3.481.859	4.130.625	4.299.263	4.712.098	
MARZO	2.083.103	2.163.498	2.181.546	2.144.835	2.148.530	2.059.451	2.300.975	3.605.402	4.166.613	4.333.669	4.750.867	
ABRIL	2.060.070	2.104.475	2.162.405	2.095.945	2.075.676	2.023.124	2.338.517	3.644.880	4.142.425	4.269.360	4.744.235	
MAYO	2.002.924	2.035.601	2.090.702	2.007.393	2.004.528	1.973.231	2.353.575	3.620.139	4.066.202	4.189.659	4.714.122	
JUNIO	1.962.963	2.020.367	2.054.113	1.974.860	1.959.754	1.965.869	2.390.424	3.564.889	3.982.368	4.121.801	4.615.269	
JULIO	1.961.852	1.995.964	2.014.218	1.989.417	1.954.984	1.970.338	2.426.916	3.544.095	3.908.578	4.079.742	4.587.455	
AGOSTO	1.983.982	2.016.675	2.049.639	2.019.110	1.983.677	2.028.296	2.530.001	3.629.080	3.969.661	4.130.927	4.625.634	
SEPTIEMBRE	2.006.786	2.039.630	2.050.514	2.013.286	1.966.166	2.017.363	2.625.368	3.709.447	4.017.763	4.226.744	4.705.279	
OCTUBRE	2.064.512	2.096.606	2.075.811	2.052.861	1.992.836	2.048.577	2.818.026	3.808.353	4.085.976	4.360.926	4.833.521	
NOVIEMBRE	2.117.144	2.143.206	2.121.089	2.095.580	2.023.164	2.094.473	2.989.269	3.868.946	4.110.294	4.420.462	4.907.817	
DICIEMBRE	2.127.018	2.181.248	2.112.715	2.102.937	2.022.873	2.129.547	3.128.963	3.923.603	4.100.073	4.422.359	4.848.723	

VARIACIONES INTERMENSUALES ABSOLUTAS

MES	2.002	2.003	2.004	2.005	2.006	2.007	2.008	2.009	2.010	2.011	2.012	2.013
ENERO	86.307	58.138	51.312	63.884	68.566	59.635	132.378	198.838	124.890	130.930	177.470	132.055
FEBRERO	74.886	-4.940	-13.260	-11.179	-2.226	-7.233	53.406	154.058	82.132	68.260	112.269	
MARZO	-66.805	-16.718	-37.754	-20.585	-20.747	-15.824	-14.356	123.543	35.988	34.406	38.769	
ABRIL	-23.033	-59.023	-19.141	-48.890	-72.854	-36.327	37.542	39.478	-24.188	-64.309	-6.632	
MAYO	-57.146	-68.874	-71.703	-88.552	-71.148	-49.893	15.058	-24.741	-76.223	-79.701	-30.113	
JUNIO	-39.961	-15.234	-36.589	-32.533	-44.774	-7.362	36.849	-55.250	-83.834	-67.858	-98.853	
JULIO	-1.111	-24.403	-39.895	14.557	-4.770	4.469	36.492	-20.794	-73.790	-42.059	-27.814	
AGOSTO	22.130	20.711	35.421	29.693	28.693	57.958	103.085	84.985	61.083	51.185	38.179	
SEPTIEMBRE	22.804	22.955	875	-5.824	-17.511	-10.933	95.367	80.367	48.102	95.817	79.645	
OCTUBRE	57.726	56.976	25.297	39.575	26.670	31.214	192.658	98.906	68.213	134.182	128.242	
NOVIEMBRE	52.632	46.600	45.278	42.719	30.328	45.896	171.243	60.593	24.318	59.536	74.296	
DICIEMBRE	9.874	38.042	-8.374	7.357	-291	35.074	139.694	54.657	-10.221	1.897	-59.094	

VARIACIONES INTERMENSUALES RELATIVAS

MES	2.002	2.003	2.004	2.005	2.006	2.007	2.008	2.009	2.010	2.011	2.012	2.013
ENERO	4,34	2,73	2,35	3,02	3,26	2,95	6,22	6,35	3,18	3,19	4,01	2,72
FEBRERO	3,61	-0,23	-0,59	-0,51	-0,10	-0,35	2,36	4,63	2,03	1,61	2,44	
MARZO	-3,11	-0,77	-1,70	-0,95	-0,96	-0,76	-0,62	3,55	0,87	0,80	0,82	
ABRIL	-1,11	-2,73	-0,88	-2,28	-3,39	-1,76	1,63	1,09	-0,58	-1,48	-0,14	
MAYO	-2,77	-3,27	-3,32	-4,22	-3,43	-2,47	0,64	-0,68	-1,84	-1,87	-0,63	
JUNIO	-2,00	-0,75	-1,75	-1,62	-2,23	-0,37	1,57	-1,53	-2,06	-1,62	-2,10	
JULIO	-0,06	-1,21	-1,94	0,74	-0,24	0,23	1,53	-0,58	-1,85	-1,02	-0,60	
AGOSTO	1,13	1,04	1,76	1,49	1,47	2,94	4,25	2,40	1,56	1,25	0,83	
SEPTIEMBRE	1,15	1,14	0,04	-0,29	-0,88	-0,54	3,77	2,21	1,21	2,32	1,72	
OCTUBRE	2,88	2,79	1,23	1,97	1,36	1,55	7,34	2,67	1,70	3,17	2,73	
NOVIEMBRE	2,55	2,22	2,18	2,08	1,52	2,24	6,08	1,59	0,60	1,37	1,54	
DICIEMBRE	0,47	1,78	-0,39	0,35	-0,01	1,67	4,67	1,41	-0,25	0,04	-1,20	

VARIACIONES INTERANUALES ABSOLUTAS

MES	2.002	2.003	2.004	2.005	2.006	2.007	2.008	2.009	2.010	2.011	2.012	2.013
ENERO		110.134	47.404	-55.961	-5.096	-88.995	179.417	1.065.876	720.692	182.510	368.826	380.949
FEBRERO	156.634	30.308	39.084	-53.880	3.857	-94.002	240.056	1.166.528	648.766	168.638	412.835	
MARZO	102.097	80.395	18.048	-36.711	3.695	-89.079	241.524	1.304.427	561.211	167.056	417.198	
ABRIL	149.617	44.405	57.930	-66.460	-20.269	-52.552	315.393	1.306.363	497.545	126.935	474.875	
MAYO	104.639	32.677	55.101	-83.309	-2.865	-31.297	380.344	1.266.564	446.063	123.457	524.463	
JUNIO	120.407	57.404	33.746	-79.253	-15.106	6.115	424.555	1.174.465	417.479	139.433	493.468	
JULIO	126.114	34.112	18.254	-24.801	-34.433	15.354	456.578	1.117.179	364.483	171.164	507.713	
AGOSTO	105.469	32.693	32.964	-30.529	-35.433	44.619	501.705	1.099.079	340.581	161.266	494.707	
SEPTIEMBRE	117.601	32.844	10.884	-37.228	-47.120	51.197	608.005	1.084.079	308.316	208.981	478.535	
OCTUBRE	123.603	32.094	-20.795	-22.950	-60.025	55.741	769.449	990.327	277.623	274.950	472.595	
NOVIEMBRE	131.287	26.062	-22.117	-25.509	-72.416	71.309	894.796	879.677	241.348	310.168	487.355	
DICIEMBRE	138.303	54.230	-68.533	-9.778	-80.064	106.674	999.416	794.640	176.470	322.286	426.364	

VARIACIONES INTERANUALES RELATIVAS

MES	2.002	2.003	2.004	2.005	2.006	2.007	2.008	2.009	2.010	2.011	2.012	2.013
ENERO		5,31	2,17	-2,51	-0,23	-4,10	8,62	47,12	21,66	4,51	8,72	8,28
FEBRERO	7,86	1,41	1,79	-2,43	0,18	-4,33	11,57	50,38	18,63	4,08	9,60	
MARZO	5,15	3,86	0,83	-1,68	0,17	-4,15	11,73	56,69	15,57	4,01	9,63	
ABRIL	7,83	2,16	2,75	-3,07	-0,97	-2,53	15,59	55,86	13,65	3,06	11,12	
MAYO	5,51	1,63	2,71	-3,98	-0,14	-1,56	19,28	53,81	12,32	3,04	12,52	
JUNIO	6,53	2,92	1,67	-3,86	-0,76	0,31	21,60	49,13	11,71	3,50	11,97	
JULIO	6,87	1,74	0,91	-1,23	-1,73	0,79	23,17	46,03	10,28	4,38	12,44	
AGOSTO	5,61	1,65	1,63	-1,49	-1,75	2,25	24,74	43,44	9,38	4,06	11,98	
SEPTIEMBRE	6,22	1,64	0,53	-1,82	-2,34	2,60	30,14	41,29	8,31	5,20	11,32	
OCTUBRE	6,37	1,55	-0,99	-1,11	-2,92	2,80	37,56	35,14	7,29	6,73	10,84	
NOVIEMBRE	6,61	1,23	-1,03	-1,20	-3,46	3,52	42,72	29,43	6,24	7,55	11,02	
DICIEMBRE	6,95	2,55	-3,14	-0,46	-3,81	5,27	46,93	25,40	4,50	7,86	9,64	

Informe de paro registrado y contratos de trabajo

Incorpora datos nacionales

Enero 2013

Datos estadísticos de periodicidad mensual de Paro Registrado y Contratos de Trabajo registrados en la Comunidad de Madrid. Incorpora datos nacionales de España. Contiene registros desde 2005 hasta la actualidad.

