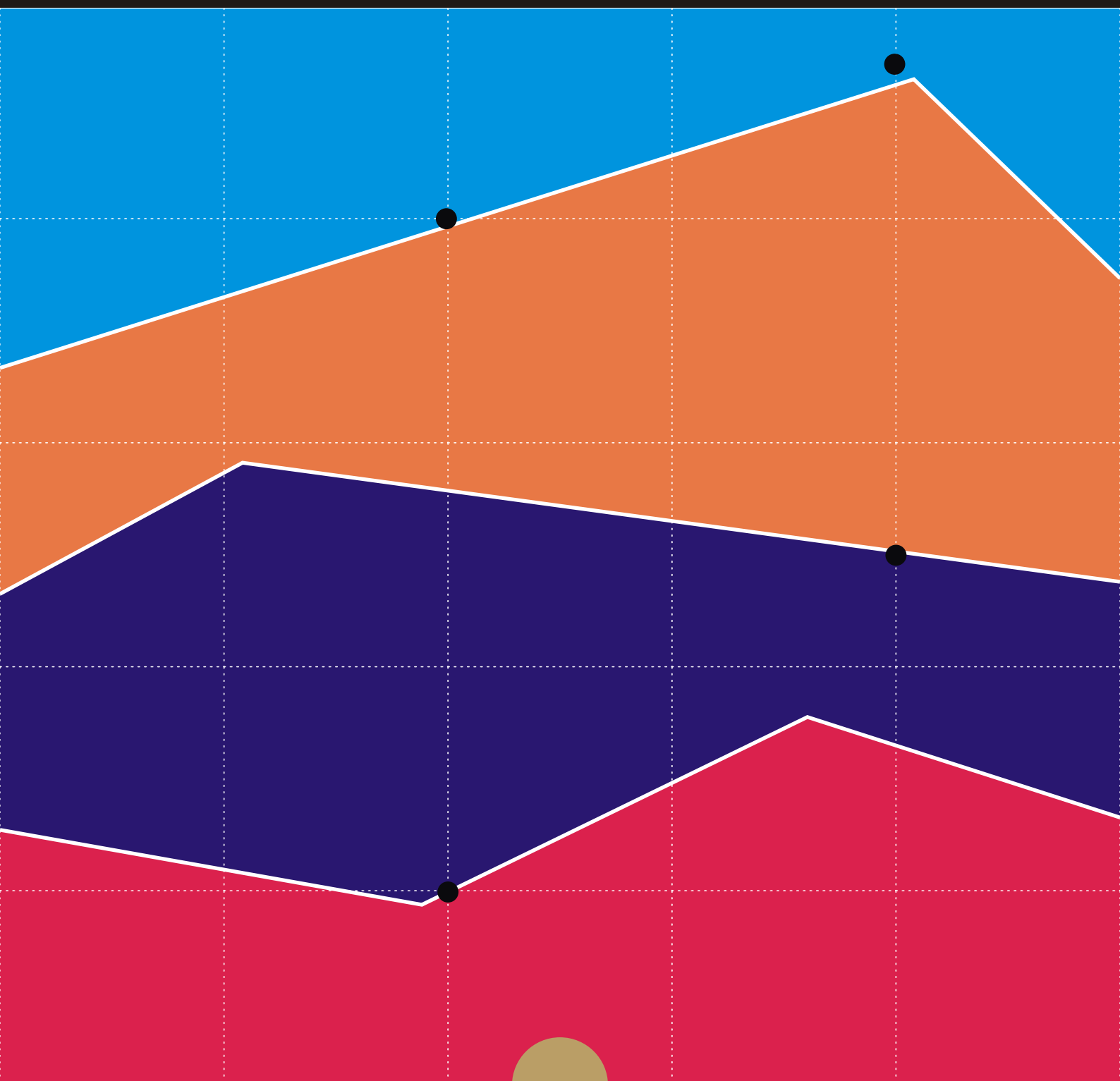


# Informe de paro registrado y contratos de trabajo

Incorpora datos nacionales

Febrero 2013



## **CONSEJERÍA DE EMPLEO, TURISMO Y CULTURA**

### **Consejera de Empleo, Turismo y Cultura**

Excma. Sra. Dña. S ;eSTW? Sqña AdfWS

### **Viceconsejero de Empleo**

Ilmo. Sr. D. Jesús Valverde Bocanegra

### **Director General de Estrategia y Fomento de Empleo**

Ilmo. Sr. D. Valentín Bote Álvarez-Carrasco

### **Subdirectora General de Cualificación y Políticas de Empleo**

Cristina Olías de Lima Gete

### **Jefe de Área Observatorio de Empleo**

Antonio Hernando Sánchez

### **Equipo técnico editorial:**

Teresa Vara García

© Comunidad de Madrid

Edita: **Dirección General de Estrategia y Fomento de Empleo de la Consejería Empleo, Turismo y Cultura.**

Vía Lusitana, 21. 28025 Madrid.

observatorio.empleo@madrid.org

**www.madrid.org**

Formato de edición: archivo electrónico

Edición: **3/2013**

**Editado en España - Published in Spain**

## Paro Registrado

El paro se sitúa en 570.039 personas

En el mes de Febrero, el paro registrado en la Comunidad de Madrid se sitúa en 570.039 personas, se incrementa un 1,45% con respecto al mes anterior, 8.120 personas menos, si lo comparamos con la cifra de Febrero de 2.012, representa un incremento de 8,30%, que equivale a 43.665 personas más.

En España, la cifra de paro es de 5.040.222, supone una subida del 1,19% mensual, con 59.444 personas más, si contrastamos con el mismo mes del año anterior, implica una subida del 6,96%, 328.124 personas más.

Por sexos, la cifra de paro entre los hombres alcanza 282.209 y entre las mujeres 287.830, en ambos casos representan subidas intermensuales del 1,40% en el primer caso y del 1,49% en el segundo; comparado con Febrero de 2.012 los incrementos se elevan al 7,87% y al 8,71% respectivamente.

Entre los jóvenes menores de 25 años el paro se reduce en un 6,82% en el año

Entre los jóvenes menores de 25 años, se observan subidas mensuales del 4,57% en su conjunto, correspondiendo un 3,92% a los hombres jóvenes y un 5,34% a las mujeres. En la evolución interanual, se producen descensos de paro del 6,82% en la totalidad, siendo superior entre los hombres jóvenes, el -8,64%, que entre las mujeres jóvenes, el -4,61%.

En todos los sectores económicos se advierten subidas con respecto al mes de enero: las más elevadas corresponden al sector Servicios con un 1,59%, le sigue Industria con un 0,53%, Construcción un 0,44%, Agricultura un 2,71% y en el colectivo de "Sin Empleo Anterior" el 3,79%. En la variación interanual, en el sector Servicios el paro crece un 10,79%, Industria un 8,39%, Agricultura un 14,91%, y en Construcción desciende un 1,07% al igual que en el colectivo de "Sin Empleo Anterior" que lo hace en un -1,88%

## Contratos

Se formalizan 117.609 contratos en la Región

El número de contratos formalizados en la región en el mes de Febrero fue de 117.609, esta cifra representa un descenso mensual del 5,37% e interanual del 5,62%

Por tipología de contratos, los indefinidos bajan un 4,17% en el mes, con 21.044 contratos indefinidos, los temporales descienden un 5,62%, formalizándose 96.565 contratos temporales; si se observa la evolución interanual, el número de indefinidos creció un 1,45%, mientras los temporales descendieron un 7,03%.

Los indefinidos crecen un 1,45% en el año

En España, el número total de contratos es de 949.844, lo que supone una reducción del 13,79% intermensual y del 4,05% interanual.

La tasa de indefinidos aumenta 1,25 puntos anual

Los contratos indefinidos formalizados en España ascienden a 91.584, por tanto experimentan una bajada del 8,97% intermensual y del 5,04% interanual. Los contratos temporales disminuyen un 14,28% en el mes, alcanzando la cifra de 858.260, respecto a Febrero del año anterior decrecen un 3,95%.

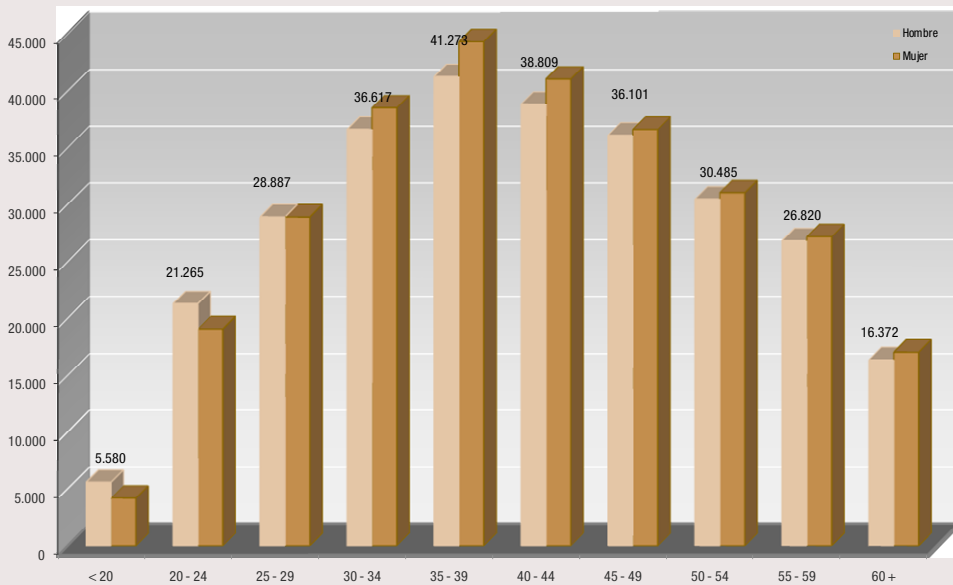
La tasa de contratos indefinidos sobre el total en la Comunidad es de 17,89%, veintidós centésimas superior a la tasa de enero pasado, y 1,25 puntos superior a la del mismo mes del año anterior. En el caso de España, la tasa se sitúa en el 9,64%, aumenta cincuenta y un centésimas en el mes y sin embargo desciende diez centésimas con respecto al mismo mes del año anterior.

PARO REGISTRADO COMUNIDAD DE MADRID		DATOS FEBRERO 2.012			VARIACION INTERMENSUAL						VARIACION INTERANUAL					
		SEXO			HOMBRES		MUJERES		TOTAL		HOMBRES		MUJERES		TOTAL	
		Hombre	Mujer	Total	V.A.	%	V.A.	%	V.A.	%	V.A.	%	V.A.	%	V.A.	%
<b>EDAD</b>																
< 25	< 20	5.374	3.885	9.259	-161	-2,91	-162	-4,00	-323	-3,37	-1.332	-19,86	-976	-20,08	-2.308	-19,95
	20 - 24	20.458	18.167	38.625	605	3,05	525	2,98	1.130	3,01	-290	-1,40	377	2,12	87	0,23
	<b>Subtotal &lt; 25</b>	<b>25.832</b>	<b>22.052</b>	<b>47.884</b>	<b>444</b>	<b>1,75</b>	<b>363</b>	<b>1,67</b>	<b>807</b>	<b>1,71</b>	<b>-1.622</b>	<b>-5,91</b>	<b>-599</b>	<b>-2,64</b>	<b>-2.221</b>	<b>-4,43</b>
25 - 44	25 - 29	28.444	28.440	56.884	1.163	4,26	1.138	4,17	2.301	4,22	591	2,12	891	3,23	1.482	2,67
	30 - 34	36.233	38.137	74.370	1.246	3,56	1.338	3,64	2.584	3,60	1.437	4,13	1.821	5,01	3.258	4,58
	35 - 39	40.816	43.881	84.697	1.411	3,58	1.349	3,17	2.760	3,37	3.735	10,07	4.161	10,48	7.896	10,28
	40 - 44	38.474	40.423	78.897	1.245	3,34	1.110	2,82	2.355	3,08	4.747	14,07	5.005	14,13	9.752	14,10
	<b>Subtotal 25 - 44</b>	<b>143.967</b>	<b>150.881</b>	<b>294.848</b>	<b>5.065</b>	<b>3,65</b>	<b>4.935</b>	<b>3,38</b>	<b>10.000</b>	<b>3,51</b>	<b>10.510</b>	<b>7,88</b>	<b>11.878</b>	<b>8,55</b>	<b>22.388</b>	<b>8,22</b>
> 45	45 - 49	35.559	36.220	71.779	1.144	3,32	1.229	3,51	2.373	3,42	5.756	19,31	5.205	16,78	10.961	18,02
	50 - 54	30.186	30.789	60.975	813	2,77	907	3,04	1.720	2,90	5.045	20,07	3.704	13,68	8.749	16,75
	55 - 59	26.548	26.904	53.452	951	3,72	708	2,70	1.659	3,20	4.343	19,56	3.445	14,69	7.788	17,06
	60 +	16.226	16.755	32.981	452	2,87	424	2,60	876	2,73	1.034	6,81	1.755	11,70	2.789	9,24
<b>Subtotal &gt; 45</b>	<b>108.519</b>	<b>110.668</b>	<b>219.187</b>	<b>3.360</b>	<b>3,20</b>	<b>3.268</b>	<b>3,04</b>	<b>6.628</b>	<b>3,12</b>	<b>16.178</b>	<b>17,52</b>	<b>14.109</b>	<b>14,61</b>	<b>30.287</b>	<b>16,03</b>	
<b>Total</b>		<b>278.318</b>	<b>283.601</b>	<b>561.919</b>	<b>8.869</b>	<b>3,29</b>	<b>8.566</b>	<b>3,11</b>	<b>17.435</b>	<b>3,20</b>	<b>25.066</b>	<b>9,90</b>	<b>25.388</b>	<b>9,83</b>	<b>50.454</b>	<b>9,86</b>
<b>NIVEL FORMATIVO</b>																
11	Estudios primarios incompletos	24.365	17.353	41.718	423	1,77	163	0,95	586	1,42	-20	-0,08	-231	-1,31	-251	-0,60
12	Estudios primarios completos	41.910	31.971	73.881	1.325	3,26	802	2,57	2.127	2,96	6.228	17,45	3.852	13,70	10.080	15,80
21	Prog. for. inserción laboral no precisan tit. académica 1ª et. secundaria (+ 300 h)	865	617	1.482	6	0,70	-3	-0,48	3	0,20	-74	-7,88	-53	-7,91	-127	-7,89
22	1ª et. ed. secundaria sin tit. grad. escolar o equivalente	47.805	34.037	81.842	1.205	2,59	574	1,72	1.779	2,22	209	0,44	-15	-0,04	194	0,24
23	1ª et. ed. secundaria con título graduado escolar o equivalente	70.425	68.067	138.492	2.734	4,04	1.802	2,72	4.536	3,39	5.891	9,13	3.160	4,87	9.051	6,99
31	Prog. form. inserción laboral precisan titu. secundaria 1ª et. (+ 300 horas)	279	233	512	20	7,72	6	2,64	26	5,35	24	9,41	9	4,02	33	6,89
32	Enseñanzas bachillerato	31.765	39.702	71.467	931	3,02	921	2,37	1.852	2,66	3.536	12,53	3.339	9,18	6.875	10,64
33	Gº medio f.p. específica, artes plásticas y diseño y deportivas	13.740	21.321	35.061	585	4,45	1.296	6,47	1.881	5,67	2.114	18,18	2.916	15,84	5.030	16,75
34	Gº medio música y danza	56	85	141	3	5,66	13	18,06	16	12,80	2	3,70	21	32,81	23	19,49
41	Prog. for. inserción laboral precisan tit. secundaria 2ª et. (+ 300 horas)	63	60	123	-2	-3,08	9	17,65	7	6,03	8	14,55	14	30,43	22	21,78
51	Gº superior f.p. específica y equivalente, artes plásticas y diseño y deportivas	13.018	17.268	30.286	496	3,96	697	4,21	1.193	4,10	2.743	26,70	3.159	22,39	5.902	24,20
52	Tit. propios universidades y otras enseñ. precisan tit. bachiller (2 y + años)	111	97	208	8	7,77	1	1,04	9	4,52	32	40,51	15	18,29	47	29,19
53	Prog. form. inserción laboral precisan f.p. Gº superior (+ 300 horas)	20	17	37	2	11,11	0	0,00	2	5,71	10	100,00	7	70,00	17	85,00
54	Diplomados o equivalente	8.710	15.933	24.643	275	3,26	772	5,09	1.047	4,44	1.563	21,87	3.147	24,61	4.710	23,63
55	Licenciados o equivalente	19.416	31.443	50.859	699	3,73	1.258	4,17	1.957	4,00	2.592	15,41	5.313	20,33	7.905	18,40
56	Estud. oficial. especialización profesional	212	438	650	33	18,44	48	12,31	81	14,24	100	89,29	210	92,11	310	91,18
61	Doctorado universitario	322	414	736	17	5,57	32	8,38	49	7,13	73	29,32	69	20,00	142	23,91
50	Postgraduados	636	937	1.573	32	5,30	86	10,11	118	8,11	428	205,77	640	215,49	1.068	211,49
80	Sin estudios	4.600	3.608	8.208	77	1,70	89	2,53	166	2,06	-393	-7,87	-184	-4,85	-577	-6,57

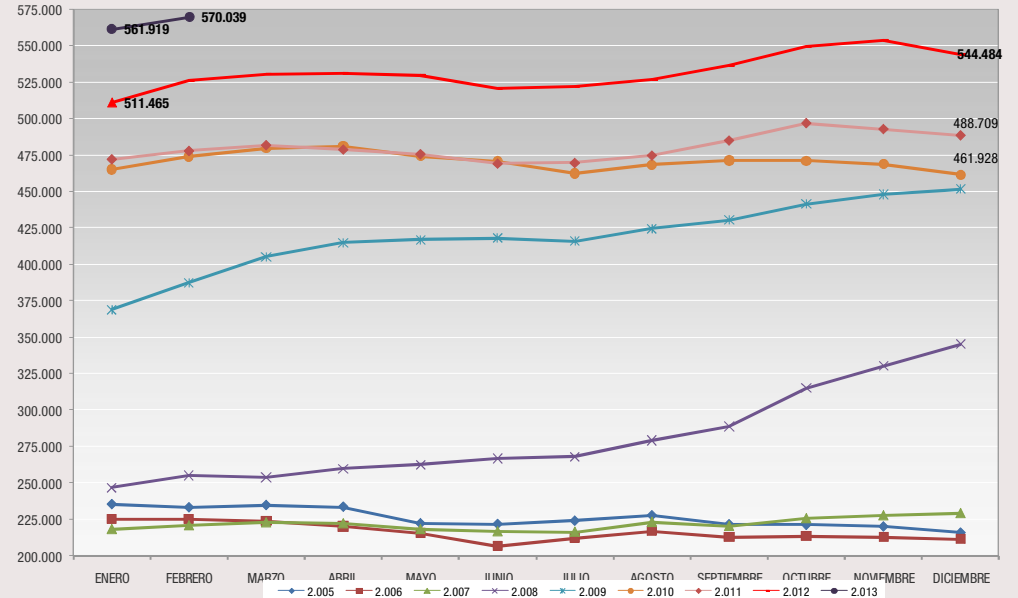
PARO REGISTRADO COMUNIDAD DE MADRID		DATOS FEBRERO 2.012			VARIACION INTERMENSUAL						VARIACION INTERANUAL					
		SEXO			HOMBRES		MUJERES		TOTAL		HOMBRES		MUJERES		TOTAL	
		Hombre	Mujer	Total	V.A.	%	V.A.	%	V.A.	%	V.A.	%	V.A.	%	V.A.	%
<b>GRUPOS PROFESIONALES</b>																
<b>0</b>	Ocupaciones militares	111	33	144	14	14,43	0	0,00	14	10,77	3	2,78	7	26,92	10	7,46
<b>1</b>	Directores y gerentes	6.678	2.783	9.461	123	1,88	38	1,38	161	1,73	587	9,64	306	12,35	893	10,42
<b>2</b>	Técnicos y profesionales científicos e intelectuales	28.853	39.897	68.750	1.011	3,63	1.658	4,34	2.669	4,04	4.683	19,38	7.210	22,06	11.893	20,92
<b>3</b>	Técnicos; profesionales de apoyo	29.529	22.797	52.326	1.079	3,79	751	3,41	1.830	3,62	4.592	18,41	3.245	16,60	7.837	17,62
<b>4</b>	Empleados contables, administrativos y otros de oficina	16.800	62.717	79.517	623	3,85	1.854	3,05	2.477	3,22	2.015	13,63	7.191	12,95	9.206	13,09
<b>5</b>	Trabaj. servic. restauración, personales, protección y vendedores	33.479	77.490	110.969	1.354	4,21	2.847	3,81	4.201	3,93	3.617	12,11	5.413	7,51	9.030	8,86
<b>6</b>	Trabaj. cualific. sector agrícola, ganadero, forestal y pesquero	4.527	1.579	6.106	76	1,71	45	2,93	121	2,02	205	4,74	138	9,58	343	5,95
<b>7</b>	Artesanos y trabaj. cualific. industria manufacturera y construcción (no operadores)	87.082	4.806	91.888	2.234	2,63	53	1,12	2.287	2,55	4.547	5,51	202	4,39	4.749	5,45
<b>8</b>	Operadores de instalaciones y maquinaria, y montadores	26.388	4.925	31.313	1.028	4,05	133	2,78	1.161	3,85	2.621	11,03	300	6,49	2.921	10,29
<b>9</b>	Ocupaciones elementales	44.871	66.574	111.445	1.327	3,05	1.187	1,82	2.514	2,31	2.196	5,15	1.376	2,11	3.572	3,31
<b>SECTORES Y SECCIONES DE ACTIVIDAD</b>																
<b>A</b>	Agricultura, ganadería, silvicultura y pesca	3.092	1.328	4.420	35	1,14	24	1,84	59	1,35	563	22,26	180	15,68	743	20,21
	<b>Agricultura</b>	<b>3.092</b>	<b>1.328</b>	<b>4.420</b>	<b>35</b>	<b>1,14</b>	<b>24</b>	<b>1,84</b>	<b>59</b>	<b>1,35</b>	<b>563</b>	<b>22,26</b>	<b>180</b>	<b>15,68</b>	<b>743</b>	<b>20,21</b>
<b>B</b>	Industrias extractivas	329	239	568	5	1,54	-10	-4,02	-5	-0,87	28	9,30	-26	-9,81	2	0,35
<b>C</b>	Industria manufacturera	23.291	15.649	38.940	802	3,57	177	1,14	979	2,58	2.744	13,35	602	4,00	3.346	9,40
<b>D</b>	Suministro de energía eléctrica, gas, vapor y aire	220	104	324	25	12,82	-2	-1,89	23	7,64	58	35,80	23	28,40	81	33,33
<b>E</b>	Suministro de agua, actividades de saneamiento, ge	3.315	3.242	6.557	187	5,98	-8	-0,25	179	2,81	335	11,24	430	15,29	765	13,21
	<b>Industria</b>	<b>27.155</b>	<b>19.234</b>	<b>46.389</b>	<b>1.019</b>	<b>3,90</b>	<b>157</b>	<b>0,82</b>	<b>1.176</b>	<b>2,60</b>	<b>3.165</b>	<b>13,19</b>	<b>1.029</b>	<b>5,65</b>	<b>4.194</b>	<b>9,94</b>
<b>F</b>	Construcción	67.297	9.305	76.602	835	1,26	74	0,80	909	1,20	-360	-0,53	702	8,16	342	0,45
	<b>Construcción</b>	<b>67.297</b>	<b>9.305</b>	<b>76.602</b>	<b>835</b>	<b>1,26</b>	<b>74</b>	<b>0,80</b>	<b>909</b>	<b>1,20</b>	<b>-360</b>	<b>-0,53</b>	<b>702</b>	<b>8,16</b>	<b>342</b>	<b>0,45</b>
<b>G</b>	Comercio al por mayor y al por menor; reparación d	31.213	41.391	72.604	1.340	4,49	1.953	4,95	3.293	4,75	4.318	16,06	4.096	10,98	8.414	13,11
<b>H</b>	Transporte y almacenamiento	16.002	7.429	23.431	780	5,12	254	3,54	1.034	4,62	2.374	17,42	1.003	15,61	3.377	16,84
<b>I</b>	Hostelería	17.311	25.137	42.448	898	5,47	510	2,07	1.408	3,43	2.854	19,74	2.175	9,47	5.029	13,44
<b>J</b>	Información y comunicaciones	10.224	10.043	20.267	570	5,90	563	5,94	1.133	5,92	2.366	30,11	1.691	20,25	4.057	25,03
<b>K</b>	Actividades financieras y de seguros	2.159	3.084	5.243	71	3,40	41	1,35	112	2,18	231	11,98	342	12,47	573	12,27
<b>L</b>	Actividades inmobiliarias	1.430	2.231	3.661	35	2,51	19	0,86	54	1,50	113	8,58	146	7,00	259	7,61
<b>M</b>	Actividades profesionales, científicas y técnicas	34.723	45.276	79.999	827	2,44	518	1,16	1.345	1,71	2.337	7,22	2.271	5,28	4.608	6,11
<b>N</b>	Actividades administrativas y servicios auxiliares	34.484	47.795	82.279	1.714	5,23	1.699	3,69	3.413	4,33	2.980	9,46	2.952	6,58	5.932	7,77
<b>O</b>	Administración Pública y defensa; Seguridad Social	6.119	10.860	16.979	82	1,36	167	1,56	249	1,49	833	15,76	1.902	21,23	2.735	19,20
<b>P</b>	Educación	3.961	10.493	14.454	112	2,91	15	0,14	127	0,89	977	32,74	2.013	23,74	2.990	26,08
<b>Q</b>	Actividades sanitarias y de servicios sociales	3.496	17.997	21.493	210	6,39	1.503	9,11	1.713	8,66	525	17,67	2.263	14,38	2.788	14,91
<b>S</b>	Otros servicios	4.914	4.693	9.607	167	3,52	228	5,11	395	4,29	734	17,56	528	12,68	1.262	15,12
<b>R</b>	Actividades artísticas, recreativas y de entrenimi	4.737	10.459	15.196	183	4,02	487	4,88	670	4,61	741	18,54	1.302	14,22	2.043	15,53
<b>T</b>	Actividades de los hogares como empleadores de per	1.896	2.193	4.089	62	3,38	460	26,54	522	14,63	384	25,40	956	77,28	1.340	48,74
<b>U</b>	Actividades de organizaciones y organismos extrate	99	123	222	8	8,79	6	5,13	14	6,73	24	32,00	16	14,95	40	21,98
	<b>Servicios</b>	<b>172.768</b>	<b>239.204</b>	<b>411.972</b>	<b>7.059</b>	<b>4,26</b>	<b>8.423</b>	<b>3,65</b>	<b>15.482</b>	<b>3,90</b>	<b>21.791</b>	<b>14,43</b>	<b>23.656</b>	<b>10,97</b>	<b>45.447</b>	<b>12,40</b>
<b>X</b>	Sin empleo anterior	8.006	14.530	22.536	-79	-0,98	-112	-0,76	-191	-0,84	-93	-1,15	-179	-1,22	-272	-1,19
	<b>Colectivo sin empleo anterior</b>	<b>8.006</b>	<b>14.530</b>	<b>22.536</b>	<b>-79</b>	<b>-0,98</b>	<b>-112</b>	<b>-0,76</b>	<b>-191</b>	<b>-0,84</b>	<b>-93</b>	<b>-1,15</b>	<b>-179</b>	<b>-1,22</b>	<b>-272</b>	<b>-1,19</b>

PARO REGISTRADO COMUNIDAD DE MADRID		DATOS FEBRERO 2.012			VARIACION INTERMENSUAL						VARIACION INTERANUAL					
		SEXO			HOMBRES		MUJERES		TOTAL		HOMBRES		MUJERES		TOTAL	
		Hombre	Mujer	Total	V.A.	%	V.A.	%	V.A.	%	V.A.	%	V.A.	%	V.A.	%
<b>NACIONALIDAD</b>																
<b>0</b>	Española	218.608	244.356	462.964	7.629	3,62	7.917	3,35	15.546	3,47	27.924	14,64	28.196	13,04	56.120	13,79
<b>1</b>	Comunitaria	19.375	12.683	32.058	312	1,64	219	1,76	531	1,68	180	0,94	-374	-2,86	-194	-0,60
<b>2</b>	Extracomunitaria	40.335	26.562	66.897	928	2,35	430	1,65	1.358	2,07	-3.038	-7,00	-2.434	-8,39	-5.472	-7,56
<b>TIEMPO EN DESEMPLEO</b>																
<b>P.L.D.</b>	<3 MESES	85.263	71.257	156.520	1.998	2,40	2.565	3,73	4.563	3,00	-1.682	-1,93	-2.406	-3,27	-4.088	-2,55
	3-6 MESES	48.865	45.092	93.957	3.974	8,85	2.921	6,93	6.895	7,92	1.853	3,94	2.686	6,33	4.539	5,08
	6-12 MESES	50.591	50.752	101.343	62	0,12	379	0,75	441	0,44	4.667	10,16	5.788	12,87	10.455	11,50
	1-2 AÑOS	53.347	56.573	109.920	1.801	3,49	1.497	2,72	3.298	3,09	11.717	28,15	9.977	21,41	21.694	24,59
	2-3 AÑOS	19.031	24.484	43.515	478	2,58	451	1,88	929	2,18	960	5,31	940	3,99	1.900	4,57
	3-4 AÑOS	11.034	14.800	25.834	-9	-0,08	37	0,25	28	0,11	2.648	31,58	3.347	29,22	5.995	30,22
	> 4 AÑOS	10.187	20.643	30.830	565	5,87	716	3,59	1.281	4,34	4.903	92,79	5.056	32,44	9.959	47,72
	<b>Subtotal Paro Larga Duración</b>		<b>93.599</b>	<b>116.500</b>	<b>210.099</b>	<b>2.835</b>	<b>3,12</b>	<b>2.701</b>	<b>2,37</b>	<b>5.536</b>	<b>2,71</b>	<b>20.228</b>	<b>27,57</b>	<b>19.320</b>	<b>19,88</b>	<b>39.548</b>
<b>TOTAL</b>		<b>278.318</b>	<b>283.601</b>	<b>561.919</b>	<b>8.869</b>	<b>3,29</b>	<b>8.566</b>	<b>3,11</b>	<b>17.435</b>	<b>3,20</b>	<b>25.066</b>	<b>9,90</b>	<b>25.388</b>	<b>9,83</b>	<b>50.454</b>	<b>9,86</b>

PARO REGISTRADO COMUNIDAD DE MADRID - FEBRERO 2.013



SERIE PARO REGISTRADO COMUNIDAD DE MADRID



## Resumen Mensual Paro y Contratos Registrados, Madrid y España

PARO REGISTRADO		Datos Febrero 2013	Variación intermensual		Variación interanual			
			Diferencia	%	Diferencia	%		
COMUNIDAD DE MADRID	Total	<b>AMBOS SEXOS</b>	<b>570.039</b>	<b>8.120</b>	<b>1,45%</b>	<b>43.665</b>	<b>8,30%</b>	
		Hombres	282.209	3.891	1,40%	20.599	7,87%	
		Mujeres	287.830	4.229	1,49%	23.066	8,71%	
	Edad	Menores de 25	50.074	2.190	4,57%	-3.663	-6,82%	
		Hombres	26.845	1.013	3,92%	-2.540	-8,64%	
		Mujeres	23.229	1.177	5,34%	-1.123	-4,61%	
	Sectores	Agricultura	4.540	120	2,71%	589	14,91%	
		Industria	46.635	246	0,53%	3.608	8,39%	
		Construcción	76.942	340	0,44%	-830	-1,07%	
		Servicios	418.531	6.559	1,59%	40.747	10,79%	
		S/E Anterior	23.391	855	3,79%	-449	-1,88%	
	Nacionalidad	Españoles	469.614	6.650	1,44%	50.710	12,11%	
		Extranjeros:	100.425	1.470	1,49%	-7.045	-6,56%	
		Comunitari	32.343	285	0,89%	-710	-2,15%	
		No Comuni	68.082	1.185	1,77%	-6.335	-8,51%	
ESPAÑA	Total	<b>AMBOS SEXOS</b>	<b>5.040.222</b>	<b>59.444</b>	<b>1,19%</b>	<b>328.124</b>	<b>6,96%</b>	
		Hombres	2.503.626	30.796	1,25%	150.362	6,39%	
		Mujeres	2.536.596	28.648	1,14%	177.762	7,54%	
	Edad	Menores de 25	479.866	16.026	3,46%	-21.976	-4,38%	
		Hombres	254.399	8.549	3,48%	-16.070	-5,94%	
		Mujeres	225.467	7.477	3,43%	-5.906	-2,55%	
	Nacionalidad	Españoles	4.412.152	53.853	1,24%	355.641	8,77%	
		Extranjeros:	628.070	5.591	0,90%	-27.517	-4,20%	
		Comunitari	196.154	239	0,12%	-8.803	-4,30%	
		No Comuni	431.916	5.352	1,25%	-18.714	-4,15%	
	COM. DE MADRID	Tipología de contrato	Indefinidos	21.044	-915	-4,17%	300	1,45%
			Temporale:	96.565	-5.753	-5,62%	-7.307	-7,03%
			Total contratos	117.609	-6.668	-5,37%	-7.007	-5,62%
			Indefinidos/Tota	17,89%	0,22		1,25	
		Sectores	Agricultura	9,68%	5,34		3,92	
Industria			21,74%	-2,83		-0,27		
Construcción			11,73%	-1,24		1,95		
Servicios			18,33%	0,52		1,19		
ESPAÑA		Tipología de contrato	Indefinidos	91.584	-9.025	-8,97%	-4.864	-5,04%
			Temporale:	858.260	-142.950	-14,28%	-35.280	-3,95%
			Total contratos	949.844	-151.975	-13,79%	-40.144	-4,05%
			Indefinidos/Tota	9,64%	0,51		-0,10	

\*Para el cálculo de la variación interanual de contratos, se ha tenido en cuenta la cifra de contratos formalizados del Servicio de Hogar Familiar en el mes correspondiente de 2.012, que en su día no estaba incluida en la estadística publicada, por no disponer de la información.

Contratos Registrados		ene-12	feb-12	mar-12	abr-12	may-12	jun-12	jul-12	ago-12	sep-12	
COM. DE MADRID	Tipología de contrato	Indefinidos	17.815	20.744	25.026	26.005	28.248	42.395	61.749	15.661	27.403
		Temporales	103.205	103.872	106.270	102.800	117.864	133.943	143.510	89.730	120.953
		Total	121.020	124.616	131.296	128.805	146.112	176.338	205.259	105.391	148.356
	Sectores	Indefinidos/Totales	14,72%	16,65%	19,06%	20,19%	19,33%	24,04%	30,08%	14,86%	18,47%
		Agricultura y Pesca	4,42%	5,76%	14,32%	17,43%	6,65%	6,37%	7,80%	6,10%	7,55%
		Industria	21,42%	22,01%	27,94%	24,18%	22,74%	19,74%	17,32%	15,64%	20,77%
		Construcción	9,93%	9,78%	11,87%	12,53%	10,75%	10,47%	9,39%	7,21%	10,53%
Servicios	14,88%	17,14%	19,35%	20,65%	19,96%	25,26%	32,09%	15,68%	19,00%		
ESPAÑA	Tipología de contrato	Indefinidos	78.364	96.448	117.531	115.253	126.489	168.131	230.460	74.440	117.683
		Temporales	963.830	893.540	937.186	923.359	1.120.612	1.218.208	1.296.298	969.354	1.156.360
		Total contratos	1.042.194	989.988	1.054.717	1.038.612	1.247.101	1.386.339	1.526.758	1.043.794	1.274.043
	Indefinidos/Totales	7,52%	9,74%	11,14%	11,10%	10,14%	12,13%	15,09%	7,13%	9,24%	

La presente tabla actualiza los valores de contratos registrados y publicados en su día, incluyendo cada mes los formalizados en el Servicio de Hogar Familiar, que hasta el mes de octubre no se computaron en las estadísticas facilitadas por el Servicio Público de Empleo Estatal.







# Informe de paro registrado y contratos de trabajo

**Incorpora datos nacionales**

*Febrero 2013*

Datos estadísticos de periodicidad mensual de Paro Registrado y Contratos de Trabajo registrados en la Comunidad de Madrid. Incorpora datos nacionales de España. Contiene registros desde 2005 hasta la actualidad.

