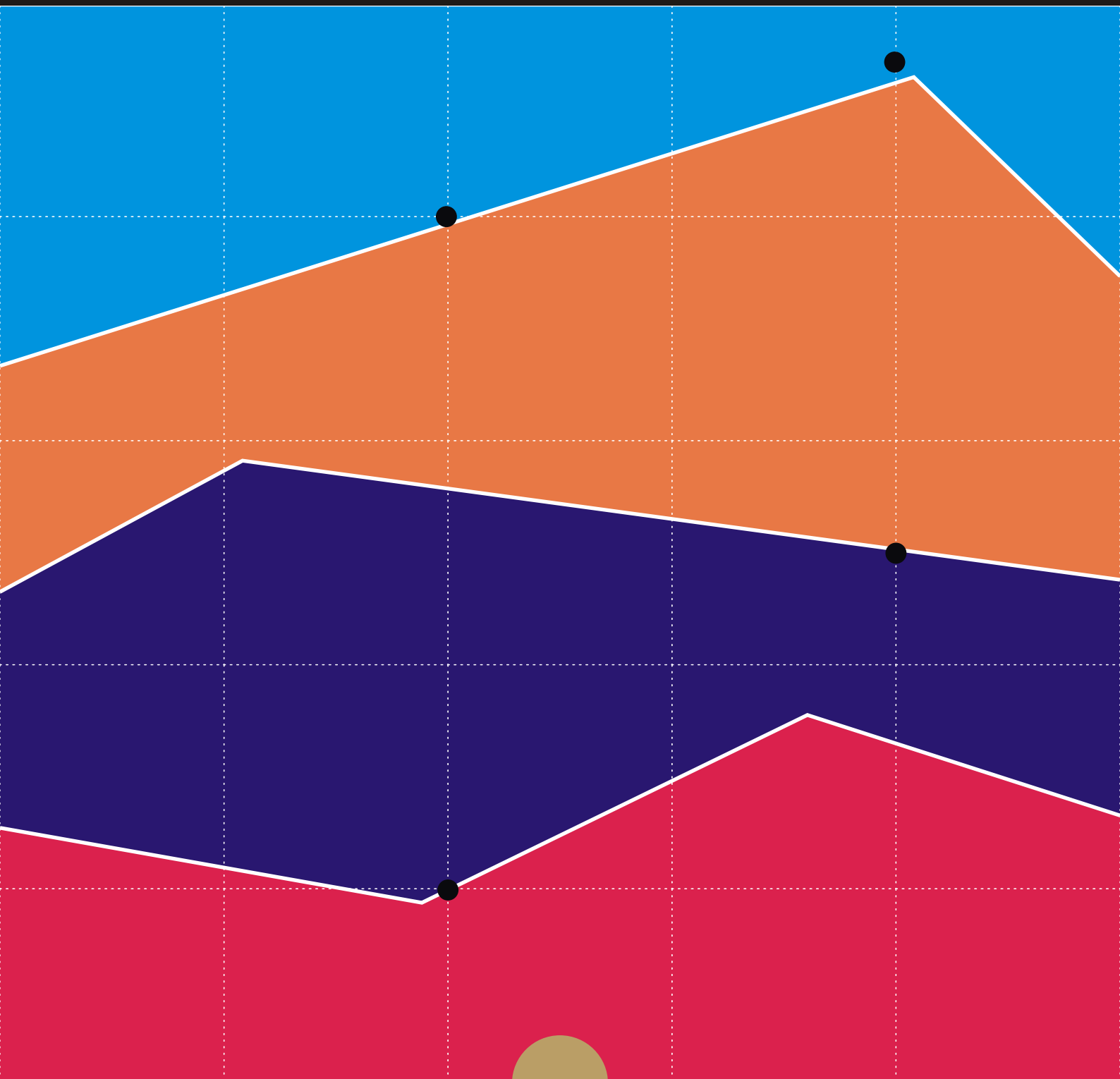


Informe de paro registrado y contratos de trabajo

Incorpora datos nacionales

Marzo 2013



CONSEJERÍA DE EMPLEO, TURISMO Y CULTURA

Consejera de Empleo, Turismo y Cultura

Excma. Sra. Dña. S ;eSTW? Sdña AdfWS

Viceconsejero de Empleo

Ilmo. Sr. D. Jesús Valverde Bocanegra

Director General de Estrategia y Fomento de Empleo

Ilmo. Sr. D. Valentín Bote Álvarez-Carrasco

Subdirectora General de Cualificación y Políticas de Empleo

Cristina Olías de Lima Gete

Jefe de Área Observatorio de Empleo

Antonio Hernando Sánchez

Equipo técnico editorial:

Teresa Vara García

© Comunidad de Madrid

Edita: **Dirección General de Estrategia y Fomento de Empleo de la Consejería Empleo, Turismo y Cultura.**

Vía Lusitana, 21. 28025 Madrid.

observatorio.empleo@madrid.org

www.madrid.org

Formato de edición: archivo electrónico

Edición: **4/2013**

Editado en España - Published in Spain

Paro Registrado

El paro se sitúa en 571.751 personas

En el mes de Marzo, el paro registrado en la Comunidad de Madrid se sitúa en 571.751 personas, se incrementa un 0,30% con respecto a febrero pasado, 1.712 personas más, si lo comparamos con marzo de 2.012, supone un crecimiento del 7,70%, 40.876 personas más.

En España, la cifra de paro es de 5.035.243, en relación al mes anterior representa un descenso de una décima, 4.979 personas menos, no obstante si se compara con el mismo mes del año anterior equivale a una subida del 6%, 284.376 personas más.

Por sexos, la cifra de paro entre los hombres alcanza 283.462 y entre las mujeres 288.289, en ambos casos representan subidas intermensuales del 0,44% en el primer caso y del 0,16% en el segundo; comparado con Marzo de 2.012 los incrementos se elevan al 7,53% y al 7,87% respectivamente.

Entre los jóvenes menores de 25 años el paro se reduce en un 8,4% en el año

Entre los jóvenes menores de 25 años, se observan subidas mensuales del 0,29% en su conjunto, correspondiendo un 0,68% de incremento a los hombres jóvenes, mientras que en el grupo de mujeres desciende un 0,16%. En la evolución interanual, se producen descensos de paro del 8,4% en la totalidad, siendo superior entre los hombres jóvenes, el -9,82%, que entre las mujeres jóvenes, el -6,70%.

En todos los sectores económicos se advierten subidas con respecto al mes de febrero, excepto en Agricultura que baja veintiséis centésimas, en Industria se incrementa un 0,13%, en Construcción un 0,36%, en Servicios un 0,20% y en el colectivo de "Sin Empleo Anterior" un 2,41%. En la variación interanual, en el sector Servicios el paro crece un 10%, Industria un 7,65%, Agricultura un 12,41%, y en Construcción desciende un 0,49% al igual que en el colectivo de "Sin Empleo Anterior" que lo hace en un -2,63%

Contratos

Se formalizan 115.847 contratos en la Región

El número de contratos formalizados en la región en el mes de Marzo fue de 115.847, esta cifra representa un descenso mensual del 1,5% e interanual del 11,77%

Por tipología de contratos, los indefinidos suben un 3,45% en el mes, con 21.769 contratos indefinidos, los temporales descienden un 2,58%, formalizándose 94.078 contratos temporales; si se observa la evolución interanual, el número de indefinidos bajó un 13,01%, mientras los temporales descendieron un 11,47%.

Los indefinidos crecen un 3,45% en el mes

En España, el número total de contratos es de 969.627, lo que supone un crecimiento del 2,08% intermensual y un descenso del 8,07% interanual.

Los contratos indefinidos formalizados en España ascienden a 98.068, por tanto experimentan un incremento del 7,08% intermensual, mientras que en la evolución interanual bajan un 16,56%. Los contratos temporales aumentan un 1,55% en el mes, alcanzando la cifra de 871.559, respecto a Marzo del año anterior decrecen un 7%.

La tasa de indefinidos aumenta 9 decimas respecto a febrero

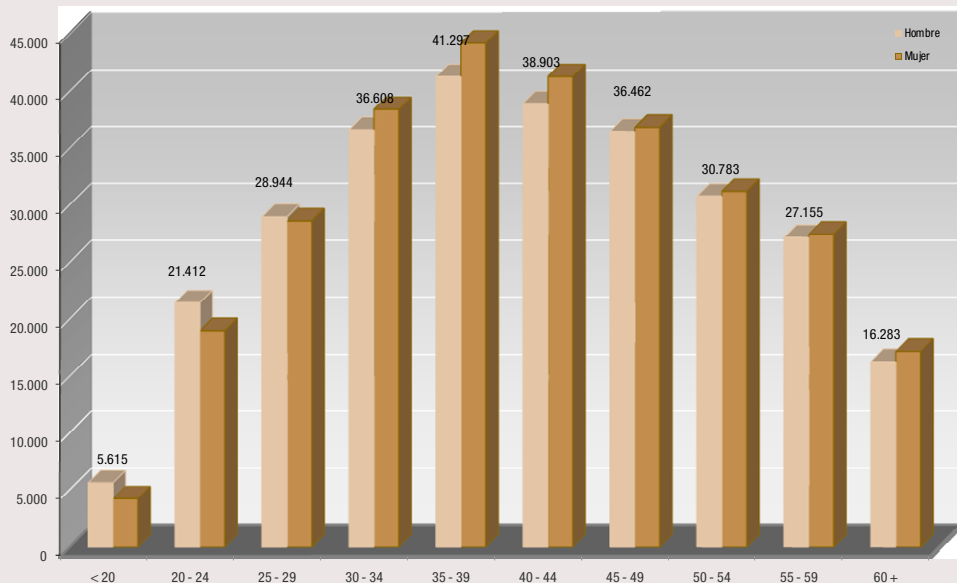
La tasa de contratos indefinidos sobre el total en la Comunidad es de 18,79%, noventa centésimas superior a la tasa de febrero pasado, y veintisiete centésimas inferior a la del mismo mes del año anterior. En el caso de España, la tasa se sitúa en el 10,11%, aumenta cuarenta y siete centésimas en el mes y sin embargo desciende 1,03 puntos con respecto al mismo mes del año anterior.

PARO REGISTRADO COMUNIDAD DE MADRID		DATOS MARZO 2.012			VARIACION INTERMENSUAL						VARIACION INTERANUAL					
		SEXO			HOMBRES		MUJERES		TOTAL		HOMBRES		MUJERES		TOTAL	
		Hombre	Mujer	Total	V.A.	%	V.A.	%	V.A.	%	V.A.	%	V.A.	%	V.A.	%
EDAD																
< 25	< 20	5.615	4.201	9.816	35	0,63	41	0,99	76	0,78	-1.815	-24,43	-1.145	-21,42	-2.960	-23,17
	20 - 24	21.412	18.991	40.403	147	0,69	-78	-0,41	69	0,17	-1.127	-5,00	-521	-2,67	-1.648	-3,92
	Subtotal < 25	27.027	23.192	50.219	182	0,68	-37	-0,16	145	0,29	-2.942	-9,82	-1.666	-6,70	-4.608	-8,40
25 - 44	25 - 29	28.944	28.589	57.533	57	0,20	-289	-1,00	-232	-0,40	-29	-0,10	179	0,63	150	0,26
	30 - 34	36.608	38.379	74.987	-9	-0,02	-109	-0,28	-118	-0,16	1.000	2,81	1.504	4,08	2.504	3,45
	35 - 39	41.297	44.211	85.508	24	0,06	-109	-0,25	-85	-0,10	2.962	7,73	3.523	8,66	6.485	8,21
	40 - 44	38.903	41.298	80.201	94	0,24	239	0,58	333	0,42	3.812	10,86	4.602	12,54	8.414	11,72
	Subtotal 25 - 44	145.752	152.477	298.229	166	0,11	-268	-0,18	-102	-0,03	7.745	5,61	9.808	6,87	17.553	6,25
> 45	45 - 49	36.462	36.813	73.275	361	1,00	202	0,55	563	0,77	5.566	18,02	4.661	14,50	10.227	16,22
	50 - 54	30.783	31.198	61.981	298	0,98	156	0,50	454	0,74	4.412	16,73	3.184	11,37	7.596	13,97
	55 - 59	27.155	27.447	54.602	335	1,25	278	1,02	613	1,14	4.212	18,36	3.175	13,08	7.387	15,65
	60 +	16.283	17.162	33.445	-89	-0,54	128	0,75	39	0,12	861	5,58	1.860	12,16	2.721	8,86
Subtotal > 45	110.683	112.620	223.303	905	0,82	764	0,68	1.669	0,75	15.051	15,74	12.880	12,91	27.931	14,30	
Total		283.462	288.289	571.751	1.253	0,44	459	0,16	1.712	0,30	19.854	7,53	21.022	7,87	40.876	7,70
NIVEL FORMATIVO																
11	Estudios primarios incompletos	24.879	17.819	42.698	156	0,63	163	0,92	319	0,75	-184	-0,73	-440	-2,41	-624	-1,44
12	Estudios primarios completos	43.016	32.954	75.970	401	0,94	241	0,74	642	0,85	4.840	12,68	2.814	9,34	7.654	11,20
21	Prog. for. inserción laboral no precisan tit. académica 1ª et. secundaria (+ 300 h)	886	657	1.543	11	1,26	20	3,14	31	2,05	-60	-6,34	-30	-4,37	-90	-5,51
22	1ª et. ed. secundaria sin tit. grad. escolar o equivalente	48.790	34.762	83.552	210	0,43	82	0,24	292	0,35	-459	-0,93	-469	-1,33	-928	-1,10
23	1ª et. ed. secundaria con título graduado escolar o equivalente	71.869	69.589	141.458	188	0,26	226	0,33	414	0,29	4.877	7,28	2.820	4,22	7.697	5,75
31	Prog. form. inserción laboral precisan titu. secundaria 1ª et. (+ 300 horas)	296	238	534	3	1,02	6	2,59	9	1,71	19	6,86	-2	-0,83	17	3,29
32	Enseñanzas bachillerato	32.399	40.442	72.841	286	0,89	138	0,34	424	0,59	2.789	9,42	2.990	7,98	5.779	8,62
33	Gº medio f.p. específica, artes plásticas y diseño y deportivas	13.933	21.561	35.494	-42	-0,30	-173	-0,80	-215	-0,60	1.726	14,14	2.606	13,75	4.332	13,90
34	Gº medio música y danza	57	81	138	-3	-5,00	-3	-3,57	-6	-4,17	2	3,64	17	26,56	19	15,97
41	Prog. for. inserción laboral precisan tit. secundaria 2ª et. (+ 300 horas)	51	56	107	-9	-15,00	-4	-6,67	-13	-10,83	-12	-19,05	9	19,15	-3	-2,73
51	Gº superior f.p. específica y equivalente, artes plásticas y diseño y deportivas	13.417	17.556	30.973	147	1,11	59	0,34	206	0,67	2.830	26,73	3.068	21,18	5.898	23,52
52	Tit. propios universidades y otras enseñ. precisan tit. bachiller (2 y + años)	103	105	208	-7	-6,36	3	2,94	-4	-1,89	14	15,73	14	15,38	28	15,56
53	Prog. form. inserción laboral precisan f.p. Gº superior (+ 300 horas)	22	15	37	0	0,00	-4	-21,05	-4	-9,76	11	100,00	-2	-11,76	9	32,14
54	Diplomados o equivalente	8.709	15.740	24.449	-9	-0,10	-190	-1,19	-199	-0,81	1.187	15,78	2.640	20,15	3.827	18,56
55	Licenciados o equivalente	19.151	31.144	50.295	-134	-0,69	-115	-0,37	-249	-0,49	2.132	12,53	4.349	16,23	6.481	14,79
56	Estud. oficial. especialización profesional	222	414	636	3	1,37	-31	-6,97	-28	-4,22	92	70,77	182	78,45	274	75,69
61	Doctorado universitario	324	414	738	11	3,51	-2	-0,48	9	1,23	76	30,65	74	21,76	150	25,51
50	Postgraduados	717	1.003	1.720	20	2,87	10	1,01	30	1,78	445	163,60	605	152,01	1.050	156,72
80	Sin estudios	4.621	3.739	8.360	21	0,46	33	0,89	54	0,65	-471	-9,25	-223	-5,63	-694	-7,67

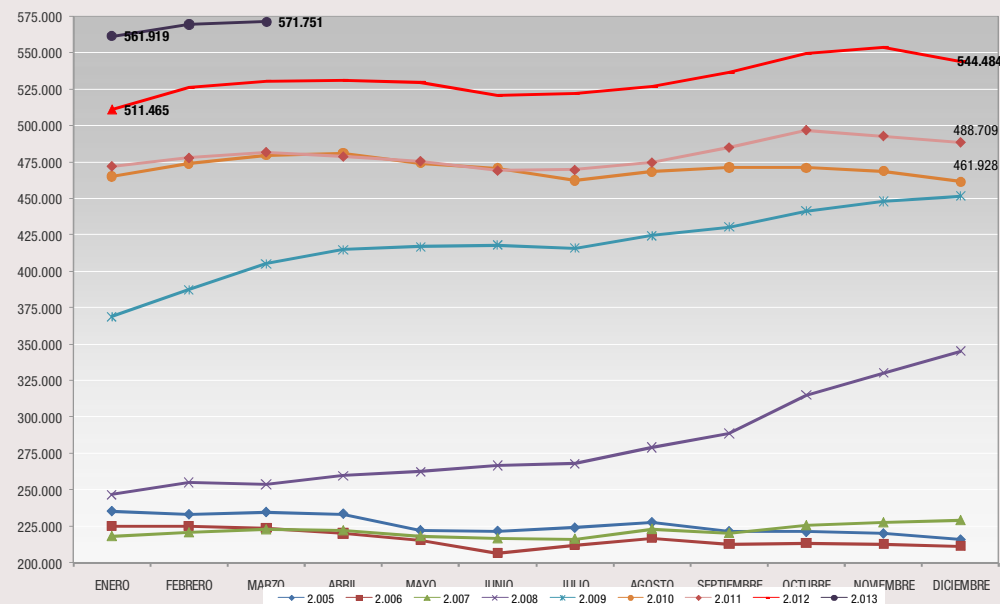
PARO REGISTRADO COMUNIDAD DE MADRID		DATOS MARZO 2.012			VARIACION INTERMENSUAL						VARIACION INTERANUAL					
		SEXO			HOMBRES		MUJERES		TOTAL		HOMBRES		MUJERES		TOTAL	
		Hombre	Mujer	Total	V.A.	%	V.A.	%	V.A.	%	V.A.	%	V.A.	%	V.A.	%
GRUPOS PROFESIONALES																
0	Ocupaciones militares	114	35	149	2	1,79	0	0,00	2	1,36	2	1,79	8	29,63	10	7,19
1	Directores y gerentes	6.648	2.835	9.483	-40	-0,60	41	1,47	1	0,01	478	7,75	310	12,28	788	9,06
2	Técnicos y profesionales científicos e intelectuales	28.900	39.556	68.456	4	0,01	-247	-0,62	-243	-0,35	4.032	16,21	6.010	17,92	10.042	17,19
3	Técnicos; profesionales de apoyo	30.192	23.198	53.390	356	1,19	25	0,11	381	0,72	4.120	15,80	3.025	15,00	7.145	15,45
4	Empleados contables, administrativos y otros de oficina	17.004	63.612	80.616	-25	-0,15	179	0,28	154	0,19	1.568	10,16	6.402	11,19	7.970	10,97
5	Trabaj. servic. restauración, personales, protección y vendedores	34.686	79.776	114.462	213	0,62	286	0,36	499	0,44	2.886	9,08	4.257	5,64	7.143	6,66
6	Trabaj. cualific. sector agrícola, ganadero, forestal y pesquero	4.617	1.578	6.195	5	0,11	-28	-1,74	-23	-0,37	141	3,15	100	6,77	241	4,05
7	Artesanos y trabaj. cualific. industria manufacturera y construcción (no operadores)	88.209	4.884	93.093	367	0,42	16	0,33	383	0,41	3.488	4,12	84	1,75	3.572	3,99
8	Operadores de instalaciones y maquinaria, y montadores	26.879	4.948	31.827	19	0,07	0	0,00	19	0,06	2.013	8,10	223	4,72	2.236	7,56
9	Ocupaciones elementales	46.213	67.867	114.080	352	0,77	187	0,28	539	0,47	1.126	2,50	603	0,90	1.729	1,54
SECTORES Y SECCIONES DE ACTIVIDAD																
A	Agricultura, ganadería, silvicultura y pesca	3.182	1.346	4.528	0	0,00	-12	-0,88	-12	-0,26	381	13,60	119	9,70	500	12,41
	Agricultura	3.182	1.346	4.528	0	0,00	-12	-0,88	-12	-0,26	381	13,60	119	9,70	500	12,41
B	Industrias extractivas	350	244	594	10	2,94	3	1,24	13	2,24	37	11,82	-26	-9,63	11	1,89
C	Industria manufacturera	23.465	15.806	39.271	39	0,17	41	0,26	80	0,20	2.208	10,39	376	2,44	2.584	7,04
D	Suministro de energía eléctrica, gas, vapor y aire	229	110	339	12	5,53	0	0,00	12	3,67	48	26,52	21	23,60	69	25,56
E	Suministro de agua, actividades de saneamiento, ge	3.312	3.180	6.492	-3	-0,09	-41	-1,27	-44	-0,67	243	7,92	410	14,80	653	11,18
	Industria	27.356	19.340	46.696	58	0,21	3	0,02	61	0,13	2.536	10,22	781	4,21	3.317	7,65
F	Construcción	67.811	9.410	77.221	326	0,48	-47	-0,50	279	0,36	-894	-1,30	517	5,81	-377	-0,49
	Construcción	67.811	9.410	77.221	326	0,48	-47	-0,50	279	0,36	-894	-1,30	517	5,81	-377	-0,49
G	Comercio al por mayor y al por menor; reparación d	32.293	42.861	75.154	329	1,03	278	0,65	607	0,81	3.774	13,23	3.410	8,64	7.184	10,57
H	Transporte y almacenamiento	16.468	7.538	24.006	-19	-0,12	-13	-0,17	-32	-0,13	1.840	12,58	709	10,38	2.549	11,88
I	Hostelería	17.884	25.789	43.673	33	0,18	108	0,42	141	0,32	2.562	16,72	1.863	7,79	4.425	11,27
J	Información y comunicaciones	10.712	10.265	20.977	275	2,63	134	1,32	409	1,99	2.376	28,50	1.627	18,84	4.003	23,58
K	Actividades financieras y de seguros	2.131	3.145	5.276	-42	-1,93	35	1,13	-7	-0,13	100	4,92	256	8,86	356	7,24
L	Actividades inmobiliarias	1.470	2.269	3.739	20	1,38	3	0,13	23	0,62	116	8,57	134	6,28	250	7,17
M	Actividades profesionales, científicas y técnicas	35.104	45.918	81.022	52	0,15	149	0,33	201	0,25	1.389	4,12	1.488	3,35	2.877	3,68
N	Actividades administrativas y servicios auxiliares	35.164	48.308	83.472	15	0,04	-65	-0,13	-50	-0,06	2.298	6,99	2.228	4,84	4.526	5,73
O	Administración Pública y defensa; Seguridad Social	6.044	10.681	16.725	-64	-1,05	-89	-0,83	-153	-0,91	649	12,03	1.579	17,35	2.228	15,37
P	Educación	3.840	10.225	14.065	-50	-1,29	-88	-0,85	-138	-0,97	837	27,87	1.849	22,07	2.686	23,60
Q	Actividades sanitarias y de servicios sociales	3.432	17.685	21.117	-65	-1,86	-418	-2,31	-483	-2,24	413	13,68	1.834	11,57	2.247	11,91
S	Otros servicios	5.002	4.740	9.742	21	0,42	-11	-0,23	10	0,10	612	13,94	427	9,90	1.039	11,94
R	Actividades artísticas, recreativas y de entrenimi	4.845	10.639	15.484	43	0,90	33	0,31	76	0,49	661	15,80	1.137	11,97	1.798	13,14
T	Actividades de los hogares como empleadores de per	1.913	2.754	4.667	-14	-0,73	237	9,42	223	5,02	357	22,94	1.513	121,92	1.870	66,86
U	Actividades de organizaciones y organismos extrate	101	131	232	-4	-3,81	-3	-2,24	-7	-2,93	24	31,17	20	18,02	44	23,40
	Servicios	176.403	242.948	419.351	530	0,30	290	0,12	820	0,20	18.008	11,37	20.074	9,01	38.082	9,99
X	Sin empleo anterior	8.710	15.245	23.955	339	4,05	225	1,50	564	2,41	-177	-1,99	-469	-2,98	-646	-2,63
	Colectivo sin empleo anterior	8.710	15.245	23.955	339	4,05	225	1,50	564	2,41	-177	-1,99	-469	-2,98	-646	-2,63

PARO REGISTRADO COMUNIDAD DE MADRID		DATOS MARZO 2.012			VARIACION INTERMENSUAL						VARIACION INTERANUAL					
		SEXO			HOMBRES		MUJERES		TOTAL		HOMBRES		MUJERES		TOTAL	
		Hombre	Mujer	Total	V.A.	%	V.A.	%	V.A.	%	V.A.	%	V.A.	%	V.A.	%
NACIONALIDAD																
0	Española	222.847	248.136	470.983	992	0,45	377	0,15	1.369	0,29	23.354	11,71	24.331	10,87	47.685	11,27
1	Comunitaria	19.476	12.827	32.303	8	0,04	-48	-0,37	-40	-0,12	-168	-0,86	-604	-4,50	-772	-2,33
2	Extracomunitaria	41.139	27.326	68.465	253	0,62	130	0,48	383	0,56	-3.332	-7,49	-2.705	-9,01	-6.037	-8,10
TIEMPO EN DESEMPLEO																
P.L.D.	<3 MESES	83.787	72.493	156.280	-1.886	-2,20	-834	-1,14	-2.720	-1,71	-3.520	-4,03	-3.487	-4,59	-7.007	-4,29
	3-6 MESES	49.651	42.871	92.522	-2.414	-4,64	-4.182	-8,89	-6.596	-6,65	823	1,69	1.433	3,46	2.256	2,50
	6-12 MESES	52.656	52.957	105.613	3.331	6,75	3.244	6,53	6.575	6,64	2.265	4,49	4.310	8,86	6.575	6,64
	1-2 AÑOS	55.045	57.675	112.720	899	1,66	729	1,28	1.628	1,47	11.205	25,56	8.910	18,27	20.115	21,72
	2-3 AÑOS	20.138	25.527	45.665	803	4,15	799	3,23	1.602	3,64	2.199	12,26	1.880	7,95	4.079	9,81
	3-4 AÑOS	10.868	14.894	25.762	-44	-0,40	86	0,58	42	0,16	1.398	14,76	2.296	18,23	3.694	16,74
	> 4 AÑOS	11.317	21.872	33.189	564	5,25	617	2,90	1.181	3,69	5.484	94,02	5.680	35,08	11.164	50,69
	Subtotal Paro Larga Duración		97.368	119.968	217.336	2.222	2,34	2.231	1,89	4.453	2,09	20.286	26,32	18.766	18,54	39.052
TOTAL		283.462	288.289	571.751	1.253	0,44	459	0,16	1.712	0,30	19.854	7,53	21.022	7,87	40.876	7,70

PARO REGISTRADO COMUNIDAD DE MADRID - MARZO 2.013



SERIE PARO REGISTRADO COMUNIDAD DE MADRID



Resumen Mensual Paro y Contratos Registrados, Madrid y España

PARO REGISTRADO		Datos Marzo 2013	Variación intermensual		Variación interanual			
			Diferencia	%	Diferencia	%		
COMUNIDAD DE MADRID	Total	AMBOS SEXOS	571.751	1.712	0,30%	40.876	7,70%	
		Hombres	283.462	1.253	0,44%	19.854	7,53%	
		Mujeres	288.289	459	0,16%	21.022	7,87%	
	Edad	Menores de 25	50.219	145	0,29%	-4.608	-8,40%	
		Hombres	27.027	182	0,68%	-2.942	-9,82%	
		Mujeres	23.192	-37	-0,16%	-1.666	-6,70%	
	Sectores	Agricultura	4.528	-12	-0,26%	500	12,41%	
		Industria	46.696	61	0,13%	3.317	7,65%	
		Construcción	77.221	279	0,36%	-377	-0,49%	
		Servicios	419.351	820	0,20%	38.082	9,99%	
		S/E Anterior	23.955	564	2,41%	-646	-2,63%	
	Nacionalidad	Españoles	470.983	1.369	0,29%	47.685	11,27%	
		Extranjeros:	100.768	343	0,34%	-6.809	-6,33%	
		Comunitarios	32.303	-40	-0,12%	-772	-2,33%	
		No Comunitarios	68.465	383	0,56%	-6.037	-8,10%	
	ESPAÑA	Total	AMBOS SEXOS	5.035.243	-4.979	-0,10%	284.376	5,99%
Hombres			2.506.091	2.465	0,10%	134.309	5,66%	
Mujeres			2.529.152	-7.444	-0,29%	150.067	6,31%	
Edad		Menores de 25	479.712	-154	-0,03%	-29.167	-5,73%	
		Hombres	254.991	592	0,23%	-18.907	-6,90%	
		Mujeres	224.721	-746	-0,33%	-10.260	-4,37%	
Nacionalidad		Españoles	4.410.860	-1.292	-0,03%	315.242	7,70%	
		Extranjeros:	624.383	-3.687	-0,59%	-30.866	-4,71%	
		Comunitarios	194.052	-2.102	-1,07%	-9.371	-4,61%	
		No Comunitarios	430.331	-1.585	-0,37%	-21.495	-4,76%	
COM. DE MADRID	Tipología de contrato	Indefinidos	21.769	725	3,45%	-3.257	-13,01%	
		Temporales	94.078	-2.487	-2,58%	-12.192	-11,47%	
		Total contratos	115.847	-1.762	-1,50%	-15.449	-11,77%	
		Indefinidos/Totales	18,79%	0,90		-0,27		
	Sectores	Agricultura	10,62%	0,94		-3,71		
		Industria	21,68%	-0,06		-6,26		
		Construcción	13,88%	2,14		2,00		
		Servicios	19,08%	0,75		-0,28		
	ESPAÑA	Tipología de contrato	Indefinidos	98.068	6.484	7,08%	-19.463	-16,56%
			Temporales	871.559	13.299	1,55%	-65.627	-7,00%
Total contratos			969.627	19.783	2,08%	-85.090	-8,07%	
Indefinidos/Totales			10,11%	0,47		-1,03		

*Para el cálculo de la variación interanual de contratos, se ha tenido en cuenta la cifra de contratos formalizados del Servicio de Hogar Familiar en el mes correspondiente de 2.012, que en su día no estaba incluida en la estadística publicada, por no disponer de la información.

Contratos Registrados		ene-12	feb-12	mar-12	abr-12	may-12	jun-12	jul-12	ago-12	sep-12	
COM. DE MADRID	Tipología de contrato	Indefinidos	17.815	20.744	25.026	26.005	28.248	42.395	61.749	15.661	27.403
		Temporales	103.205	103.872	106.270	102.800	117.864	133.943	143.510	89.730	120.953
		Total	121.020	124.616	131.296	128.805	146.112	176.338	205.259	105.391	148.356
	Sectores	Indefinidos/Totales	14,72%	16,65%	19,06%	20,19%	19,33%	24,04%	30,08%	14,86%	18,47%
		Agricultura y Pesca	4,42%	5,76%	14,32%	17,43%	6,65%	6,37%	7,80%	6,10%	7,55%
		Industria	21,42%	22,01%	27,94%	24,18%	22,74%	19,74%	17,32%	15,64%	20,77%
		Construcción	9,93%	9,78%	11,87%	12,53%	10,75%	10,47%	9,39%	7,21%	10,53%
Servicios	14,88%	17,14%	19,35%	20,65%	19,96%	25,26%	32,09%	15,68%	19,00%		
ESPAÑA	Tipología de contrato	Indefinidos	78.364	96.448	117.531	115.253	126.489	168.131	230.460	74.440	117.683
		Temporales	963.830	893.540	937.186	923.359	1.120.612	1.218.208	1.296.298	969.354	1.156.360
		Total contratos	1.042.194	989.988	1.054.717	1.038.612	1.247.101	1.386.339	1.526.758	1.043.794	1.274.043
	Indefinidos/Totales	7,52%	9,74%	11,14%	11,10%	10,14%	12,13%	15,09%	7,13%	9,24%	

La presente tabla actualiza los valores de contratos registrados y publicados en su día, incluyendo cada mes los formalizados en el Servicio de Hogar Familiar, que hasta el mes de octubre no se computaron en las estadísticas facilitadas por el Servicio Público de Empleo Estatal.

SERIE PARO REGISTRADO - COMUNIDAD DE MADRID -

Mes	2.003	2.004	2.005	2.006	2.007	2.008	2.009	2.010	2.011	2.012	2.013
ENERO	258.009	259.943	235.260	225.259	218.201	246.797	369.256	465.452	472.468	511.465	561.919
FEBRERO	259.508	261.880	233.111	225.214	220.752	255.339	387.545	474.356	478.170	526.374	570.039
MARZO	262.846	258.131	234.722	223.860	222.811	253.924	405.673	480.022	482.025	530.875	571.751
ABRIL	260.161	260.796	233.518	220.235	222.172	259.611	415.142	481.244	479.070	531.317	
MAYO	254.188	253.209	222.420	215.748	218.126	262.660	417.273	474.661	475.876	529.740	
JUNIO	246.910	245.827	221.890	206.759	216.651	266.936	418.284	470.913	469.511	521.246	
JULIO	245.033	240.799	224.153	212.432	216.289	268.135	416.264	462.720	469.957	522.421	
AGOSTO	248.591	243.556	227.684	217.021	223.083	279.234	424.759	468.609	474.997	527.261	
SEPTIEMBRE	249.869	241.335	221.671	213.081	220.372	288.972	430.784	471.643	485.206	536.457	
OCTUBRE	255.921	242.181	221.285	213.581	225.543	315.159	441.858	471.388	497.025	549.354	
NOVIEMBRE	253.147	239.216	220.227	212.754	227.629	330.439	448.224	469.079	493.012	553.762	
DICIEMBRE	251.468	229.814	216.066	211.558	229.150	345.333	451.929	461.928	488.709	544.484	

VARIACIONES INTERMENSUALES ABSOLUTAS

MES	2.003	2.004	2.005	2.006	2.007	2.008	2.009	2.010	2.011	2.012	2.013
ENERO	10.202	8.475	5.446	9.193	6.643	17.647	23.923	13.523	10.540	22.756	17.435
FEBRERO	1.499	1.937	-2.149	-45	2.551	8.542	18.289	8.904	5.702	14.909	8.120
MARZO	3.338	-3.749	1.611	-1.354	2.059	-1.415	18.128	5.666	3.855	4.501	1.712
ABRIL	-2.685	2.665	-1.204	-3.625	-639	5.687	9.469	1.222	-2.955	442	
MAYO	-5.974	-7.587	-11.098	-4.487	-4.046	3.049	2.131	-6.583	-3.194	-1.577	
JUNIO	-7.277	-7.382	-530	-8.989	-1.475	4.276	1.011	-3.748	-6.365	-8.494	
JULIO	-1.877	-5.028	2.263	5.673	-362	1.199	-2.020	-8.193	446	1.175	
AGOSTO	3.558	2.757	3.531	4.589	6.794	11.099	8.495	5.889	5.040	4.840	
SEPTIEMBRE	1.278	-2.222	-6.013	-3.940	-2.711	9.738	6.025	3.034	10.209	9.196	
OCTUBRE	6.052	846	-386	500	5.171	26.187	11.074	-255	11.819	12.897	
NOVIEMBRE	-2.774	-2.964	-1.058	-827	2.086	15.280	6.366	-2.309	-4.013	4.408	
DICIEMBRE	-1.679	-9.403	-4.161	-1.196	1.521	14.894	3.705	-7.151	-4.303	-9.278	

VARIACIONES INTERMENSUALES RELATIVAS

MES	2.003	2.004	2.005	2.006	2.007	2.008	2.009	2.010	2.011	2.012	2.013
ENERO	4,12	3,37	2,37	4,25	3,14	7,70	6,93	2,99	2,28	4,66	3,20
FEBRERO	0,58	0,74	-0,91	-0,02	1,17	3,46	4,95	1,91	1,21	2,91	1,45
MARZO	1,29	-1,43	0,69	-0,60	0,93	-0,55	4,68	1,19	0,81	0,86	0,30
ABRIL	-1,02	1,03	-0,51	-1,62	-0,29	2,24	2,33	0,25	-0,61	0,08	
MAYO	-2,30	-2,91	-4,75	-2,04	-1,82	1,17	0,51	-1,37	-0,67	-0,30	
JUNIO	-2,86	-2,92	-0,24	-4,17	-0,68	1,63	0,24	-0,79	-1,34	-1,60	
JULIO	-0,76	-2,05	1,02	2,74	-0,17	0,45	-0,48	-1,74	0,09	0,23	
AGOSTO	1,45	1,14	1,58	2,16	3,14	4,14	2,04	1,27	1,07	0,93	
SEPTIEMBRE	0,51	-0,91	-2,64	-1,82	-1,22	3,49	1,42	0,65	2,15	1,74	
OCTUBRE	2,42	0,35	-0,17	0,23	2,35	9,06	2,57	-0,05	2,44	2,40	
NOVIEMBRE	-1,08	-1,22	-0,48	-0,39	0,92	4,85	1,44	-0,49	-0,81	0,80	
DICIEMBRE	-0,66	-3,93	-1,89	-0,56	0,67	4,51	0,83	-1,52	-0,87	-1,68	

VARIACIONES INTERANUALES ABSOLUTAS

MES	2.003	2.004	2.005	2.006	2.007	2.008	2.009	2.010	2.011	2.012	2.013
ENERO	21.178	1.935	-24.683	-10.001	-7.058	28.596	122.459	96.196	7.016	38.997	50.454
FEBRERO	10.702	2.372	-28.769	-7.897	-4.462	34.587	132.206	86.811	3.814	48.204	43.665
MARZO	16.589	-4.715	-23.409	-10.862	-1.049	31.113	151.749	74.349	2.003	48.850	40.876
ABRIL	10.701	635	-27.278	-13.283	1.937	37.439	155.531	66.102	-2.174	52.247	
MAYO	11.744	-978	-30.789	-6.672	2.378	44.534	154.613	57.388	1.215	53.864	
JUNIO	13.274	-1.083	-23.937	-15.131	9.892	50.285	151.348	52.629	-1.402	51.735	
JULIO	7.101	-4.234	-16.646	-11.721	3.857	51.846	148.129	46.456	7.237	52.464	
AGOSTO	6.600	-5.034	-15.872	-10.663	6.062	56.151	145.525	43.850	6.388	52.264	
SEPTIEMBRE	4.007	-8.534	-19.664	-8.590	7.291	68.600	141.812	40.859	13.563	51.251	
OCTUBRE	1.019	-13.740	-20.896	-7.704	11.962	89.616	126.699	29.530	25.637	52.329	
NOVIEMBRE	2.087	-13.931	-18.989	-7.473	14.875	102.810	117.785	20.855	23.933	60.750	
DICIEMBRE	3.662	-21.654	-13.748	-4.508	17.592	116.183	106.596	9.999	26.781	55.775	

VARIACIONES INTERANUALES RELATIVAS

MES	2.003	2.004	2.005	2.006	2.007	2.008	2.009	2.010	2.011	2.012	2.013
ENERO	8,94	0,75	-9,50	-4,25	-3,13	13,11	49,62	26,05	1,51	8,25	9,86
FEBRERO	4,30	0,91	-10,99	-3,39	-1,98	15,67	51,78	22,40	0,80	10,08	8,30
MARZO	6,74	-1,79	-9,07	-4,63	-0,47	13,96	59,76	18,33	0,42	10,13	7,70
ABRIL	4,29	0,24	-10,46	-5,69	0,88	16,85	59,91	15,92	-0,45	10,91	
MAYO	4,84	-0,38	-12,16	-3,00	1,10	20,42	58,86	13,75	0,26	11,32	
JUNIO	5,68	-0,44	-9,74	-6,82	4,78	23,21	56,70	12,58	-0,30	11,02	
JULIO	2,98	-1,73	-6,91	-5,23	1,82	23,97	55,24	11,16	1,56	11,16	
AGOSTO	2,73	-2,03	-6,52	-4,68	2,79	25,17	52,12	10,32	1,36	11,00	
SEPTIEMBRE	1,63	-3,42	-8,15	-3,88	3,42	31,13	49,07	9,48	2,88	10,56	
OCTUBRE	0,40	-5,37	-8,63	-3,48	5,60	39,73	40,20	6,68	5,44	10,53	
NOVIEMBRE	0,83	-5,50	-7,94	-3,39	6,99	45,17	35,65	4,65	5,10	12,32	
DICIEMBRE	1,48	-8,61	-5,98	-2,09	8,32	50,70	30,87	2,21	5,80	11,41	

ESPAÑA SERIE PARO REGISTRADO - ESPAÑA -

MES	2.002	2.003	2.004	2.005	2.006	2.007	2.008	2.009	2.010	2.011	2.012	2.013
ENERO	2.075.022	2.185.156	2.232.560	2.176.599	2.171.503	2.082.508	2.261.925	3.327.801	4.048.493	4.231.003	4.599.829	4.980.778
FEBRERO	2.149.908	2.180.216	2.219.300	2.165.420	2.169.277	2.075.275	2.315.331	3.481.859	4.130.625	4.299.263	4.712.098	5.040.222
MARZO	2.083.103	2.163.498	2.181.546	2.144.835	2.148.530	2.059.451	2.300.975	3.605.402	4.166.613	4.333.669	4.750.867	5.035.243
ABRIL	2.060.070	2.104.475	2.162.405	2.095.945	2.075.676	2.023.124	2.338.517	3.644.880	4.142.425	4.269.360	4.744.235	
MAYO	2.002.924	2.035.601	2.090.702	2.007.393	2.004.528	1.973.231	2.353.575	3.620.139	4.066.202	4.189.659	4.714.122	
JUNIO	1.962.963	2.020.367	2.054.113	1.974.860	1.959.754	1.965.869	2.390.424	3.564.889	3.982.368	4.121.801	4.615.269	
JULIO	1.961.852	1.995.964	2.014.218	1.989.417	1.954.984	1.970.338	2.426.916	3.544.095	3.908.578	4.079.742	4.587.455	
AGOSTO	1.983.982	2.016.675	2.049.639	2.019.110	1.983.677	2.028.296	2.530.001	3.629.080	3.969.661	4.130.927	4.625.634	
SEPTIEMBRE	2.006.786	2.039.630	2.050.514	2.013.286	1.966.166	2.017.363	2.625.368	3.709.447	4.017.763	4.226.744	4.705.279	
OCTUBRE	2.064.512	2.096.606	2.075.811	2.052.861	1.992.836	2.048.577	2.818.026	3.808.353	4.085.976	4.360.926	4.833.521	
NOVIEMBRE	2.117.144	2.143.206	2.121.089	2.095.580	2.023.164	2.094.473	2.989.269	3.868.946	4.110.294	4.420.462	4.907.817	
DICIEMBRE	2.127.018	2.181.248	2.112.715	2.022.873	2.129.547	2.129.547	3.128.963	3.923.603	4.100.073	4.422.359	4.848.723	

VARIACIONES INTERMENSUALES ABSOLUTAS

MES	2.002	2.003	2.004	2.005	2.006	2.007	2.008	2.009	2.010	2.011	2.012	2.013
ENERO	86.307	58.138	51.312	63.884	68.566	59.635	132.378	198.838	124.890	130.930	177.470	132.055
FEBRERO	74.886	-4.940	-13.260	-11.179	-2.226	-7.233	53.406	154.058	82.132	68.260	112.269	59.444
MARZO	-66.805	-16.718	-37.754	-20.585	-20.747	-15.824	-14.356	123.543	35.988	34.406	38.769	-4.979
ABRIL	-23.033	-59.023	-19.141	-48.890	-72.854	-36.327	37.542	39.478	-24.188	-64.309	-6.632	
MAYO	-57.146	-68.874	-71.703	-88.552	-71.148	-49.893	15.058	-24.741	-76.223	-79.701	-30.113	
JUNIO	-39.961	-15.234	-36.589	-32.533	-44.774	-7.362	36.849	-55.250	-83.834	-67.858	-98.853	
JULIO	-1.111	-24.403	-39.895	14.557	-4.770	4.469	36.492	-20.794	-73.790	-42.059	-27.814	
AGOSTO	22.130	20.711	35.421	29.693	28.693	57.958	103.085	84.985	61.083	51.185	38.179	
SEPTIEMBRE	22.804	22.955	875	-5.824	-17.511	-10.933	95.367	80.367	48.102	95.817	79.645	
OCTUBRE	57.726	56.976	25.297	39.575	26.670	31.214	192.658	98.906	68.213	134.182	128.242	
NOVIEMBRE	52.632	46.600	45.278	42.719	30.328	45.896	171.243	60.593	24.318	59.536	74.296	
DICIEMBRE	9.874	38.042	-8.374	7.357	-291	35.074	139.694	54.657	-10.221	1.897	-59.094	

VARIACIONES INTERMENSUALES RELATIVAS

MES	2.002	2.003	2.004	2.005	2.006	2.007	2.008	2.009	2.010	2.011	2.012	2.013
ENERO	4,34	2,73	2,35	3,02	3,26	2,95	6,22	6,35	3,18	3,19	4,01	2,72
FEBRERO	3,61	-0,23	-0,59	-0,51	-0,10	-0,35	2,36	4,63	2,03	1,61	2,44	1,19
MARZO	-3,11	-0,77	-1,70	-0,95	-0,96	-0,76	-0,62	3,55	0,87	0,80	0,82	-0,10
ABRIL	-1,11	-2,73	-0,88	-2,28	-3,39	-1,76	1,63	1,09	-0,58	-1,48	-0,14	
MAYO	-2,77	-3,27	-3,32	-4,22	-3,43	-2,47	0,64	-0,68	-1,84	-1,87	-0,63	
JUNIO	-2,00	-0,75	-1,75	-1,62	-2,23	-0,37	1,57	-1,53	-2,06	-1,62	-2,10	
JULIO	-0,06	-1,21	-1,94	0,74	-0,24	0,23	1,53	-0,58	-1,85	-1,02	-0,60	
AGOSTO	1,13	1,04	1,76	1,49	1,47	2,94	4,25	2,40	1,56	1,25	0,83	
SEPTIEMBRE	1,15	1,14	0,04	-0,29	-0,88	-0,54	3,77	2,21	1,21	2,32	1,72	
OCTUBRE	2,88	2,79	1,23	1,97	1,36	1,55	7,34	2,67	1,70	3,17	2,73	
NOVIEMBRE	2,55	2,22	2,18	2,08	1,52	2,24	6,08	1,59	0,60	1,37	1,54	
DICIEMBRE	0,47	1,78	-0,39	0,35	-0,01	1,67	4,67	1,41	-0,25	0,04	-1,20	

VARIACIONES INTERANUALES ABSOLUTAS

MES	2.002	2.003	2.004	2.005	2.006	2.007	2.008	2.009	2.010	2.011	2.012	2.013
ENERO		110.134	47.404	-55.961	-5.096	-88.995	179.417	1.065.876	720.692	182.510	368.826	380.949
FEBRERO	156.634	30.308	39.084	-53.880	3.857	-94.002	240.056	1.166.528	648.766	168.638	412.835	328.124
MARZO	102.097	80.395	18.048	-36.711	3.695	-89.079	241.524	1.304.427	561.211	167.056	417.198	284.376
ABRIL	149.617	44.405	57.930	-66.460	-20.269	-52.552	315.393	1.306.363	497.545	126.935	474.875	
MAYO	104.639	32.677	55.101	-83.309	-2.865	-31.297	380.344	1.266.564	446.063	123.457	524.463	
JUNIO	120.407	57.404	33.746	-79.253	-15.106	6.115	424.555	1.174.465	417.479	139.433	493.468	
JULIO	126.114	34.112	18.254	-24.801	-34.433	15.354	456.578	1.117.179	364.483	171.164	507.713	
AGOSTO	105.469	32.693	32.964	-30.529	-35.433	44.619	501.705	1.099.079	340.581	161.266	494.707	
SEPTIEMBRE	117.601	32.844	10.884	-37.228	-47.120	51.197	608.005	1.084.079	308.316	208.981	478.535	
OCTUBRE	123.603	32.094	-20.795	-22.950	-60.025	55.741	769.449	990.327	277.623	274.950	472.595	
NOVIEMBRE	131.287	26.062	-22.117	-25.509	-72.416	71.309	894.796	879.677	241.348	310.168	487.355	
DICIEMBRE	138.303	54.230	-68.533	-9.778	-80.064	106.674	999.416	794.640	176.470	322.286	426.364	

VARIACIONES INTERANUALES RELATIVAS

MES	2.002	2.003	2.004	2.005	2.006	2.007	2.008	2.009	2.010	2.011	2.012	2.013
ENERO		5,31	2,17	-2,51	-0,23	-4,10	8,62	47,12	21,66	4,51	8,72	8,28
FEBRERO	7,86	1,41	1,79	-2,43	0,18	-4,33	11,57	50,38	18,63	4,08	9,60	6,96
MARZO	5,15	3,86	0,83	-1,68	0,17	-4,15	11,73	56,69	15,57	4,01	9,63	5,99
ABRIL	7,83	2,16	2,75	-3,07	-0,97	-2,53	15,59	55,86	13,65	3,06	11,12	
MAYO	5,51	1,63	2,71	-3,98	-0,14	-1,56	19,28	53,81	12,32	3,04	12,52	
JUNIO	6,53	2,92	1,67	-3,86	-0,76	0,31	21,60	49,13	11,71	3,50	11,97	
JULIO	6,87	1,74	0,91	-1,23	-1,73	0,79	23,17	46,03	10,28	4,38	12,44	
AGOSTO	5,61	1,65	1,63	-1,49	-1,75	2,25	24,74	43,44	9,38	4,06	11,98	
SEPTIEMBRE	6,22	1,64	0,53	-1,82	-2,34	2,60	30,14	41,29	8,31	5,20	11,32	
OCTUBRE	6,37	1,55	-0,99	-1,11	-2,92	2,80	37,56	35,14	7,29	6,73	10,84	
NOVIEMBRE	6,61	1,23	-1,03	-1,20	-3,46	3,52	42,72	29,43	6,24	7,55	11,02	
DICIEMBRE	6,95	2,55	-3,14	-0,46	-3,81	5,27	46,93	25,40	4,50	7,86	9,64	

Informe de paro registrado y contratos de trabajo

Incorpora datos nacionales

Marzo 2013

Datos estadísticos de periodicidad mensual de Paro Registrado y Contratos de Trabajo registrados en la Comunidad de Madrid. Incorpora datos nacionales de España. Contiene registros desde 2005 hasta la actualidad.

