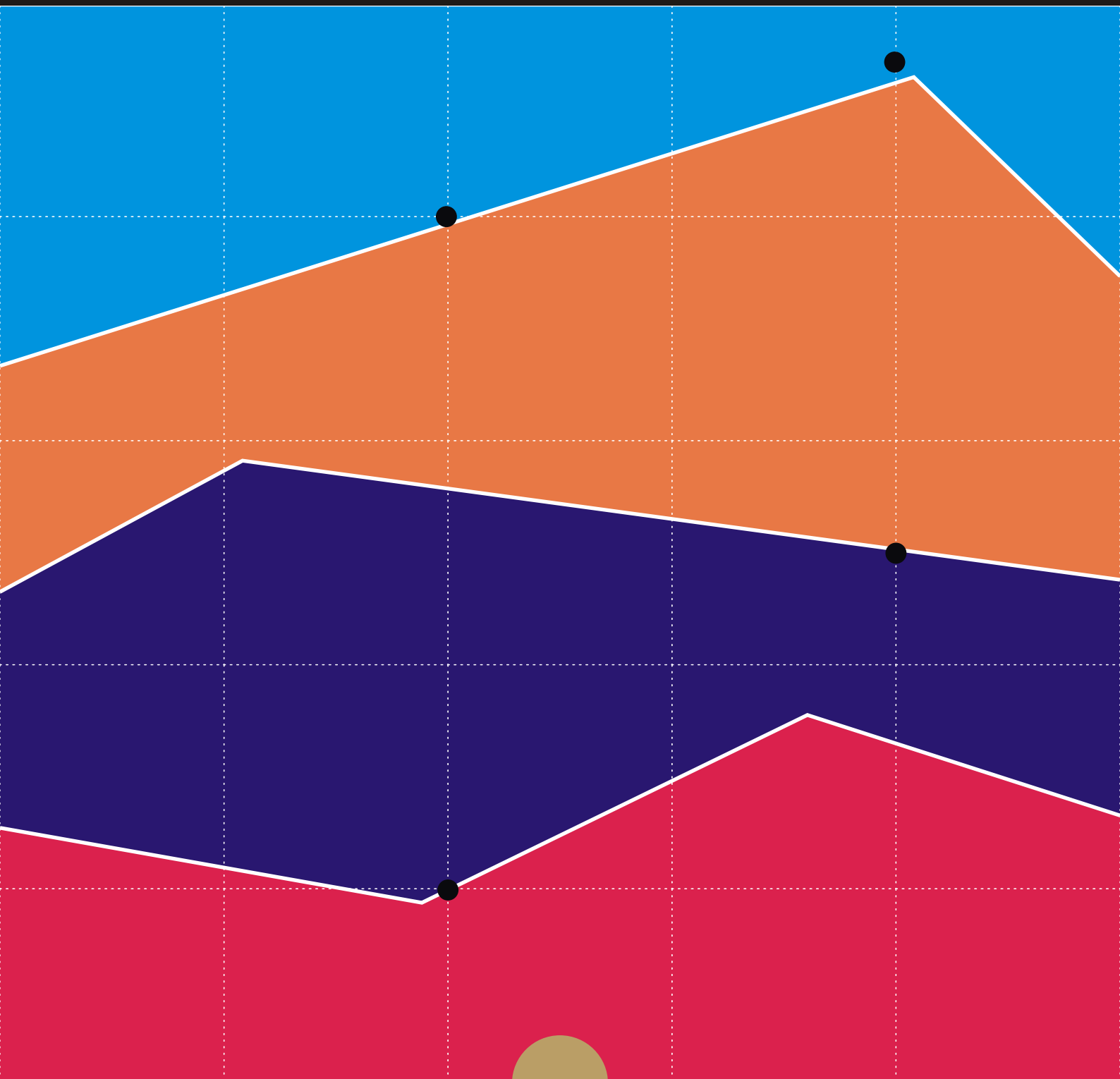


Informe de paro registrado y contratos de trabajo

Incorpora datos nacionales

Abril 2013



CONSEJERÍA DE EMPLEO, TURISMO Y CULTURA

Consejera de Empleo, Turismo y Cultura

Excma. Sra. Dña. Ana Isabel Mariño Ortega

Viceconsejero de Empleo

Ilmo. Sr. D. Juan Van-Halen Rodríguez

Director General de Estrategia y Fomento de Empleo

Ilmo. Sr. D. Valentín Bote Álvarez-Carrasco

Subdirectora General de Cualificación y Políticas de Empleo

Cristina Olías de Lima Gete

Jefe de Área Observatorio de Empleo

Antonio Hernando Sánchez

Equipo técnico editorial

Teresa Vara García

© Comunidad de Madrid

Edita: Dirección General de Estrategia y Fomento de Empleo

de la Consejería de Empleo, Turismo y Cultura

Vía Lusitana, 21. 28025 Madrid.

observatorio.empleo@madrid.org

www.madrid.org

Formato de edición: archivo electrónico

Edición: 05/2013

Editado en España - *Published in Spain*

Paro Registrado

El paro desciende en 2.721 personas

En el mes de Abril, el paro registrado en la Comunidad de Madrid se sitúa en 569.030 personas, desciende en 2.721 que representa un 0,48% menos que en el mes de marzo, respecto al mes de abril del año anterior supone un crecimiento de 37.713 personas, el 7,10% de incremento.

En España, la cifra de paro es de 4.989.193, comparado con el mes anterior implica una bajada de 46.050 personas, el 0,91% de descenso, sin embargo si se contrasta con abril de 2.012 implica una subida del 5,16%, 244.958 personas más.

Por sexos, la cifra de paro entre los hombres alcanza 281.320 y entre las mujeres 287.710, en ambos casos representan bajadas intermensuales del 0,76% en el primer caso y del 0,20% en el segundo; comparado con Abril de 2.012 los incrementos se elevan al 6,89% y al 7,31% respectivamente.

Entre los jóvenes menores de 25 años el paro desciende el 0,47% mensual

Entre los jóvenes menores de 25 años, se observan descensos mensuales del 0,47% en su conjunto que corresponden exclusivamente al grupo de hombres, que bajan un 1,02%, mientras que las mujeres jóvenes se incrementan en un 0,17%. En la evolución interanual, se producen descensos de paro del 7,64% en la totalidad, siendo superior entre los hombres jóvenes, el -9,58%, que entre las mujeres jóvenes, el -5,30%.

En todos los sectores económicos se producen descensos con respecto al mes de marzo, en Agricultura un -3,82%, en Industria un -0,43%, en Construcción un -1,36% y en Servicios un -0,39%, la excepción se origina en el colectivo de "sin empleo anterior" que se incrementa un 1,46%.

La evolución interanual del paro por sectores es heterogénea, en el sector Servicios el paro crece un 9,30%, en Industria un 6,59%, en Agricultura un 10,96%, sin embargo desciende en Construcción un 1,16% y en el colectivo de "Sin Empleo Anterior" un 0,92%.

Contratos

Los contratos se incrementan en un 13,83% mensual

El número de contratos formalizados en la región en el mes de Abril fue de 131.866, un 13,83% más que en el mes anterior y un 2,38% superior a la cifra de abril de 2.012.

Por tipología de contratos, los indefinidos suben un 1,13% en el mes, con 22.016 contratos indefinidos, los temporales crecen un 16,76%, formalizándose 109.850 contratos temporales; si se observa la evolución interanual, el número de indefinidos bajó un 15,34%, mientras los temporales crecieron un 6,86%.

Los indefinidos crecen un 1,13% en el mes

En España, el número total de contratos es de 1.153.140, que supone un crecimiento del 18,93% intermensual y un 11,03% interanual.

Los contratos indefinidos formalizados en España ascienden a 98.349, por tanto experimentan un incremento del 0,29% intermensual, no obstante en la evolución interanual bajan un 14,67%. Los contratos temporales aumentan un 21,02% en el mes, alcanzando la cifra de 1.054.791, respecto a Abril del año anterior crecen un 14,23%.

La tasa de indefinidos desciende 2,10 puntos porcentuales respecto a marzo

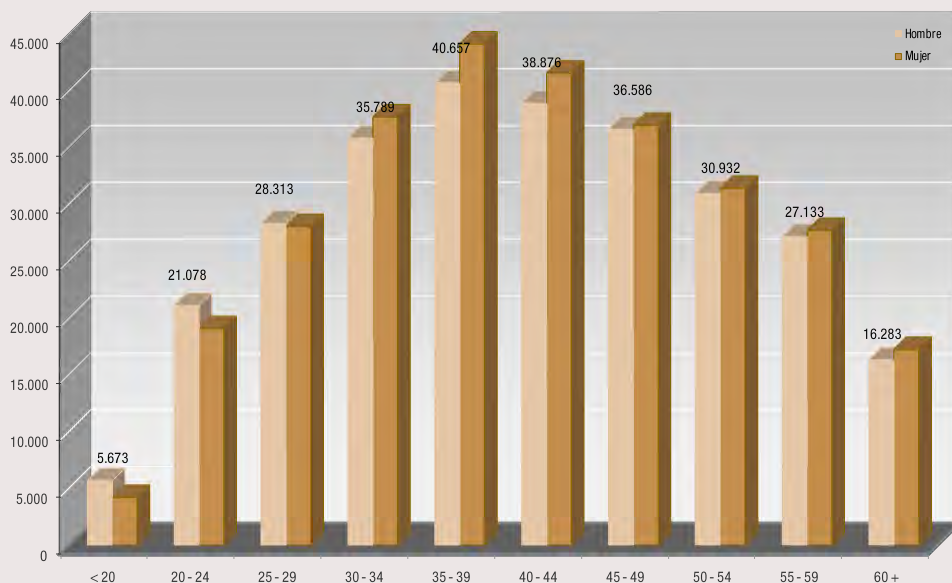
La tasa de contratos indefinidos sobre el total en la Comunidad es de 16,70%, 2,1 puntos porcentuales inferior a la de marzo pasado, y 3,49 p.p. inferior a la del mismo mes del año anterior. En el caso de España, la tasa se sitúa en el 8,53%, disminuye 1,59 p.p. en el mes y 2,57 puntos con respecto al mismo mes del año anterior.

PARO REGISTRADO COMUNIDAD DE MADRID		DATOS ABRIL 2.013			VARIACION INTERMENSUAL						VARIACION INTERANUAL					
		SEXO			HOMBRES		MUJERES		TOTAL		HOMBRES		MUJERES		TOTAL	
		Hombre	Mujer	Total	V.A.	%	V.A.	%	V.A.	%	V.A.	%	V.A.	%	V.A.	%
EDAD																
< 25	< 20	5.673	4.198	9.871	58	1,03	-3	-0,07	55	0,56	-1.763	-23,71	-1.168	-21,77	-2.931	-22,89
	20 - 24	21.078	19.033	40.111	-334	-1,56	42	0,22	-292	-0,72	-1.070	-4,83	-133	-0,69	-1.203	-2,91
	Subtotal < 25	26.751	23.231	49.982	-276	-1,02	39	0,17	-237	-0,47	-2.833	-9,58	-1.301	-5,30	-4.134	-7,64
25 - 44	25 - 29	28.313	28.017	56.330	-631	-2,18	-572	-2,00	-1.203	-2,09	-300	-1,05	9	0,03	-291	-0,51
	30 - 34	35.789	37.659	73.448	-819	-2,24	-720	-1,88	-1.539	-2,05	599	1,70	848	2,30	1.447	2,01
	35 - 39	40.657	44.078	84.735	-640	-1,55	-133	-0,30	-773	-0,90	2.448	6,41	3.169	7,75	5.617	7,10
	40 - 44	38.876	41.510	80.386	-27	-0,07	212	0,51	185	0,23	3.873	11,06	4.500	12,16	8.373	11,63
	Subtotal 25 - 44	143.635	151.264	294.899	-2.117	-1,45	-1.213	-0,80	-3.330	-1,12	6.620	4,83	8.526	5,97	15.146	5,41
> 45	45 - 49	36.586	36.923	73.509	124	0,34	110	0,30	234	0,32	5.436	17,45	4.497	13,87	9.933	15,62
	50 - 54	30.932	31.390	62.322	149	0,48	192	0,62	341	0,55	4.243	15,90	3.073	10,85	7.316	13,30
	55 - 59	27.133	27.688	54.821	-22	-0,08	241	0,88	219	0,40	3.866	16,62	3.105	12,63	6.971	14,57
	60 +	16.283	17.214	33.497	0	0,00	52	0,30	52	0,16	791	5,11	1.690	10,89	2.481	8,00
Subtotal > 45	110.934	113.215	224.149	251	0,23	595	0,53	846	0,38	14.336	14,84	12.365	12,26	26.701	13,52	
Total		281.320	287.710	569.030	-2.142	-0,76	-579	-0,20	-2.721	-0,48	18.123	6,89	19.590	7,31	37.713	7,10
NIVEL FORMATIVO																
11	Estudios primarios incompletos	24.531	17.824	42.355	-348	-1,40	5	0,03	-343	-0,80	-306	-1,23	-371	-2,04	-677	-1,57
12	Estudios primarios completos	43.532	33.932	77.464	516	1,20	978	2,97	1.494	1,97	5.266	13,76	3.630	11,98	8.896	12,97
21	Prog. for. inserción laboral no precisan tit. académica 1ª et. secundaria (+ 300 h)	900	642	1.542	14	1,58	-15	-2,28	-1	-0,06	-20	-2,17	-36	-5,31	-56	-3,50
22	1ª et. ed. secundaria sin tit. grad. escolar o equivalente	48.172	34.633	82.805	-618	-1,27	-129	-0,37	-747	-0,89	-786	-1,61	-513	-1,46	-1.299	-1,54
23	1ª et. ed. secundaria con título graduado escolar o equivalente	71.082	69.282	140.364	-787	-1,10	-307	-0,44	-1.094	-0,77	4.336	6,50	2.576	3,86	6.912	5,18
31	Prog. form. inserción laboral precisan titu. secundaria 1ª et. (+ 300 horas)	305	239	544	9	3,04	1	0,42	10	1,87	48	18,68	6	2,58	54	11,02
32	Enseñanzas bachillerato	32.087	40.155	72.242	-312	-0,96	-287	-0,71	-599	-0,82	2.403	8,10	2.655	7,08	5.058	7,53
33	Gº medio f.p. específica, artes plásticas y diseño y deportivas	13.771	21.475	35.246	-162	-1,16	-86	-0,40	-248	-0,70	1.576	12,92	2.308	12,04	3.884	12,38
34	Gº medio música y danza	53	77	130	-4	-7,02	-4	-4,94	-8	-5,80	-2	-3,64	12	18,46	10	8,33
41	Prog. for. inserción laboral precisan tit. secundaria 2ª et. (+ 300 horas)	47	56	103	-4	-7,84	0	0,00	-4	-3,74	-20	-29,85	13	30,23	-7	-6,36
51	Gº superior f.p. específica y equivalente, artes plásticas y diseño y deportivas	13.323	17.450	30.773	-94	-0,70	-106	-0,60	-200	-0,65	2.587	24,10	2.784	18,98	5.371	21,14
52	Tit. propios universidades y otras enseñ. precisan tit. bachiller (2 y + años)	98	94	192	-5	-4,85	-11	-10,48	-16	-7,69	5	5,38	1	1,08	6	3,23
53	Prog. form. inserción laboral precisan f.p. Gº superior (+ 300 horas)	22	18	40	0	0,00	3	20,00	3	8,11	8	57,14	-2	-10,00	6	17,65
54	Diplomados o equivalente	8.665	15.600	24.265	-44	-0,51	-140	-0,89	-184	-0,75	1.089	14,37	2.314	17,42	3.403	16,31
55	Licenciados o equivalente	18.841	30.651	49.492	-310	-1,62	-493	-1,58	-803	-1,60	1.706	9,96	3.552	13,11	5.258	11,89
56	Estud. oficial. especialización profesional	217	395	612	-5	-2,25	-19	-4,59	-24	-3,77	81	59,56	158	66,67	239	64,08
61	Doctorado universitario	332	398	730	8	2,47	-16	-3,86	-8	-1,08	78	30,71	51	14,70	129	21,46
50	Postgraduados	751	1.076	1.827	34	4,74	73	7,28	107	6,22	460	158,08	637	145,10	1.097	150,27
80	Sin estudios	4.591	3.713	8.304	-30	-0,65	-26	-0,70	-56	-0,67	-386	-7,76	-185	-4,75	-571	-6,43

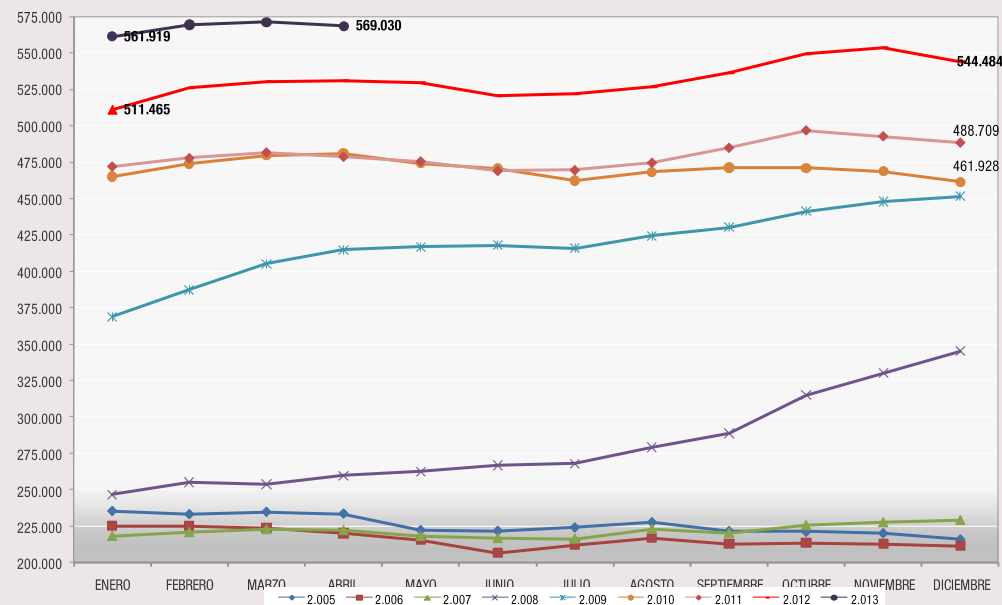
PARO REGISTRADO COMUNIDAD DE MADRID		DATOS ABRIL 2.013			VARIACION INTERMENSUAL						VARIACION INTERANUAL					
		SEXO			HOMBRES		MUJERES		TOTAL		HOMBRES		MUJERES		TOTAL	
		Hombre	Mujer	Total	V.A.	%	V.A.	%	V.A.	%	V.A.	%	V.A.	%	V.A.	%
GRUPOS PROFESIONALES																
0	Ocupaciones militares	116	50	166	2	1,75	15	42,86	17	11,41	10	9,43	22	78,57	32	23,88
1	Directores y gerentes	6.598	2.841	9.439	-50	-0,75	6	0,21	-44	-0,46	371	5,96	290	11,37	661	7,53
2	Técnicos y profesionales científicos e intelectuales	28.704	39.052	67.756	-196	-0,68	-504	-1,27	-700	-1,02	3.702	14,81	5.084	14,97	8.786	14,90
3	Técnicos; profesionales de apoyo	29.955	23.144	53.099	-237	-0,78	-54	-0,23	-291	-0,55	3.817	14,60	2.773	13,61	6.590	14,17
4	Empleados contables, administrativos y otros de oficina	16.815	63.455	80.270	-189	-1,11	-157	-0,25	-346	-0,43	1.272	8,18	5.778	10,02	7.050	9,63
5	Trabaj. servic. restauración, personales, protección y vendedores	34.504	79.830	114.334	-182	-0,52	54	0,07	-128	-0,11	2.729	8,59	4.599	6,11	7.328	6,85
6	Trabaj. cualific. sector agrícola, ganadero, forestal y pesquero	4.570	1.579	6.149	-47	-1,02	1	0,06	-46	-0,74	122	2,74	92	6,19	214	3,61
7	Artisanos y trabaj. cualific. industria manufacturera y construcción (no operadores)	87.239	4.878	92.117	-970	-1,10	-6	-0,12	-976	-1,05	2.925	3,47	66	1,37	2.991	3,36
8	Operadores de instalaciones y maquinaria, y montadores	26.752	4.905	31.657	-127	-0,47	-43	-0,87	-170	-0,53	1.816	7,28	113	2,36	1.929	6,49
9	Ocupaciones elementales	46.067	67.976	114.043	-146	-0,32	109	0,16	-37	-0,03	1.359	3,04	773	1,15	2.132	1,91
SECTORES Y SECCIONES DE ACTIVIDAD																
A	Agricultura, ganadería, silvicultura y pesca	3.023	1.332	4.355	-159	-5,00	-14	-1,04	-173	-3,82	294	10,77	136	11,37	430	10,96
	Agricultura	3.023	1.332	4.355	-159	-5,00	-14	-1,04	-173	-3,82	294	10,77	136	11,37	430	10,96
B	Industrias extractivas	347	248	595	-3	-0,86	4	1,64	1	0,17	31	9,81	-16	-6,06	15	2,59
C	Industria manufacturera	23.342	15.767	39.109	-123	-0,52	-39	-0,25	-162	-0,41	1.997	9,36	359	2,33	2.356	6,41
D	Suministro de energía eléctrica, gas, vapor y aire	236	113	349	7	3,06	3	2,73	10	2,95	65	38,01	16	16,49	81	30,22
E	Suministro de agua, actividades de saneamiento, ge	3.290	3.151	6.441	-22	-0,66	-29	-0,91	-51	-0,79	220	7,17	201	6,81	421	6,99
	Industria	27.215	19.279	46.494	-141	-0,52	-61	-0,32	-202	-0,43	2.313	9,29	560	2,99	2.873	6,59
F	Construcción	66.800	9.367	76.167	-1.011	-1,49	-43	-0,46	-1.054	-1,36	-1.322	-1,94	425	4,75	-897	-1,16
	Construcción	66.800	9.367	76.167	-1.011	-1,49	-43	-0,46	-1.054	-1,36	-1.322	-1,94	425	4,75	-897	-1,16
G	Comercio al por mayor y al por menor; reparación d	32.312	42.840	75.152	19	0,06	-21	-0,05	-2	0,00	3.779	13,24	3.448	8,75	7.227	10,64
H	Transporte y almacenamiento	16.328	7.533	23.861	-140	-0,85	-5	-0,07	-145	-0,60	1.611	10,95	627	9,08	2.238	10,35
I	Hostelería	17.539	25.547	43.086	-345	-1,93	-242	-0,94	-587	-1,34	2.330	15,32	1.847	7,79	4.177	10,74
J	Información y comunicaciones	10.786	10.414	21.200	74	0,69	149	1,45	223	1,06	2.190	25,48	1.689	19,36	3.879	22,39
K	Actividades financieras y de seguros	2.139	3.190	5.329	8	0,38	45	1,43	53	1,00	132	6,58	256	8,73	388	7,85
L	Actividades inmobiliarias	1.480	2.252	3.732	10	0,68	-17	-0,75	-7	-0,19	110	8,03	139	6,58	249	7,15
M	Actividades profesionales, científicas y técnicas	35.030	46.072	81.102	-74	-0,21	154	0,34	80	0,10	1.094	3,22	1.366	3,06	2.460	3,13
N	Actividades administrativas y servicios auxiliares	34.812	47.905	82.717	-352	-1,00	-403	-0,83	-755	-0,90	2.382	7,35	2.223	4,87	4.605	5,90
O	Administración Pública y defensa; Seguridad Social	5.972	10.515	16.487	-72	-1,19	-166	-1,55	-238	-1,42	407	7,31	1.038	10,95	1.445	9,61
P	Educación	3.846	10.008	13.854	6	0,16	-217	-2,12	-211	-1,50	801	26,31	1.408	16,37	2.209	18,97
Q	Actividades sanitarias y de servicios sociales	3.464	17.634	21.098	32	0,93	-51	-0,29	-19	-0,09	384	12,47	1.445	8,93	1.829	9,49
S	Otros servicios	4.818	4.624	9.442	-184	-3,68	-116	-2,45	-300	-3,08	533	12,44	319	7,41	852	9,92
R	Actividades artísticas, recreativas y de entrenimi	4.821	10.565	15.386	-24	-0,50	-74	-0,70	-98	-0,63	617	14,68	1.059	11,14	1.676	12,22
T	Actividades de los hogares como empleadores de per	1.940	3.078	5.018	27	1,41	324	11,76	351	7,52	408	26,63	1.829	146,44	2.237	80,44
U	Actividades de organizaciones y organismos extrate	108	138	246	7	6,93	7	5,34	14	6,03	38	54,29	24	21,05	62	33,70
	Servicios	175.395	242.315	417.710	-1.008	-0,57	-633	-0,26	-1.641	-0,39	16.816	10,60	18.717	8,37	35.533	9,30
X	Sin empleo anterior	8.887	15.417	24.304	177	2,03	172	1,13	349	1,46	22	0,25	-248	-1,58	-226	-0,92
	Colectivo sin empleo anterior	8.887	15.417	24.304	177	2,03	172	1,13	349	1,46	22	0,25	-248	-1,58	-226	-0,92

PARO REGISTRADO COMUNIDAD DE MADRID		DATOS ABRIL 2.013			VARIACION INTERMENSUAL						VARIACION INTERANUAL					
		SEXO			HOMBRES		MUJERES		TOTAL		HOMBRES		MUJERES		TOTAL	
		Hombre	Mujer	Total	V.A.	%	V.A.	%	V.A.	%	V.A.	%	V.A.	%	V.A.	%
NACIONALIDAD																
0	Española	221.837	247.728	469.565	-1.010	-0,45	-408	-0,16	-1.418	-0,30	21.497	10,73	22.622	10,05	44.119	10,37
1	Comunitaria	19.117	12.708	31.825	-359	-1,84	-119	-0,93	-478	-1,48	-263	-1,36	-614	-4,61	-877	-2,68
2	Extracomunitaria	40.366	27.274	67.640	-773	-1,88	-52	-0,19	-825	-1,20	-3.111	-7,16	-2.418	-8,14	-5.529	-7,56
TIEMPO EN DESEMPLEO																
P.L.D	<3 MESES	79.934	69.437	149.371	-3.853	-4,60	-3.056	-4,22	-6.909	-4,42	-1.601	-1,96	-1.705	-2,40	-3.306	-2,17
	3-6 MESES	48.512	42.559	91.071	-1.139	-2,29	-312	-0,73	-1.451	-1,57	-180	-0,37	76	0,18	-104	-0,11
	6-12 MESES	56.067	55.861	111.928	3.411	6,48	2.904	5,48	6.315	5,98	1.644	3,02	3.568	6,82	5.212	4,88
	1-2 AÑOS	53.995	57.365	111.360	-1.050	-1,91	-310	-0,54	-1.360	-1,21	9.200	20,54	8.207	16,70	17.407	18,53
	2-3 AÑOS	20.329	25.439	45.768	191	0,95	-88	-0,34	103	0,23	2.460	13,77	1.881	7,98	4.341	10,48
	3-4 AÑOS	10.723	14.728	25.451	-145	-1,33	-166	-1,11	-311	-1,21	946	9,68	1.820	14,10	2.766	12,19
	> 4 AÑOS	11.760	22.321	34.081	443	3,91	449	2,05	892	2,69	5.654	92,60	5.743	34,64	11.397	50,24
	Subtotal Paro Larga Duración		96.807	119.853	216.660	-561	-0,58	-115	-0,10	-676	-0,31	18.260	23,25	17.651	17,27	35.911
TOTAL		281.320	287.710	569.030	-2.142	-0,76	-579	-0,20	-2.721	-0,48	18.123	6,89	19.590	7,31	37.713	7,10

PARO REGISTRADO COMUNIDAD DE MADRID - ABRIL 2.013



SERIE PARO REGISTRADO COMUNIDAD DE MADRID



Resumen Mensual Paro y Contratos Registrados, Madrid y España

PARO REGISTRADO		Datos Abril 2013	Variación intermensual		Variación interanual			
			Diferencia	%	Diferencia	%		
COMUNIDAD DE MADRID	Total	AMBOS SEXOS	569.030	-2.721	-0,48%	37.713	7,10%	
		Hombres	281.320	-2.142	-0,76%	18.123	6,89%	
		Mujeres	287.710	-579	-0,20%	19.590	7,31%	
	Edad	Menores de 25	49.982	-237	-0,47%	-4.134	-7,64%	
		Hombres	26.751	-276	-1,02%	-2.833	-9,58%	
		Mujeres	23.231	39	0,17%	-1.301	-5,30%	
	Sectores	Agricultura	4.355	-173	-3,82%	430	10,96%	
		Industria	46.494	-202	-0,43%	2.873	6,59%	
		Construcción	76.167	-1.054	-1,36%	-897	-1,16%	
		Servicios	417.710	-1.641	-0,39%	35.533	9,30%	
		S/E Anterior	24.304	349	1,46%	-226	-0,92%	
	Nacionalidad	Espanoles	469.565	-1.418	-0,30%	44.119	10,37%	
		Extranjeros:	99.465	-1.303	-1,29%	-6.406	-6,05%	
		Comunitarios	31.825	-478	-1,48%	-877	-2,68%	
		No Comunitarios	67.640	-825	-1,20%	-5.529	-7,56%	
	ESPAÑA	Total	AMBOS SEXOS	4.989.193	-46.050	-0,91%	244.958	5,16%
Hombres			2.466.643	-39.448	-1,57%	101.876	4,31%	
Mujeres			2.522.550	-6.602	-0,26%	143.082	6,01%	
Edad		Menores de 25	474.747	-4.965	-1,03%	-26.011	-5,19%	
		Hombres	250.821	-4.170	-1,64%	-18.080	-6,72%	
		Mujeres	223.926	-795	-0,35%	-7.931	-3,42%	
Nacionalidad		Espanoles	4.376.606	-34.254	-0,78%	277.435	6,77%	
		Extranjeros:	612.587	-11.796	-1,89%	-32.477	-5,03%	
		Comunitarios	189.700	-4.352	-2,24%	-9.625	-4,83%	
		No Comunitarios	422.887	-7.444	-1,73%	-22.852	-5,13%	
COM. DE MADRID		Tipología de contrato	Indefinidos	22.016	247	1,13%	-3.989	-15,34%
			Temporales	109.850	15.772	16,76%	7.050	6,86%
	Total contratos		131.866	16.019	13,83%	3.061	2,38%	
	Indefinidos/Totales		16,70%	-2,10		-3,49		
	Sectores	Agricultura	12,99%	2,38		-4,44		
		Industria	20,07%	-1,61		-4,11		
		Construcción	11,57%	-2,31		-0,97		
		Servicios	17,00%	-2,07		-3,65		
	ESPAÑA	Tipología de contrato	Indefinidos	98.349	281	0,29%	-16.904	-14,67%
			Temporales	1.054.791	183.232	21,02%	131.432	14,23%
Total contratos			1.153.140	183.513	18,93%	114.528	11,03%	
Indefinidos/Totales			8,53%	-1,59		-2,57		

*Para el cálculo de la variación interanual de contratos, se ha tenido en cuenta la cifra de contratos formalizados del Servicio de Hogar Familiar en el mes correspondiente de 2.012, que en su día no estaba incluida en la estadística publicada, por no disponer de la información.

Contratos Registrados		ene-12	feb-12	mar-12	abr-12	may-12	jun-12	jul-12	ago-12	sep-12	
COM. DE MADRID	Tipología de contrato	Indefinidos	17.815	20.744	25.026	26.005	28.248	42.395	61.749	15.661	27.403
		Temporales	103.205	103.872	106.270	102.800	117.864	133.943	143.510	89.730	120.953
		Total	121.020	124.616	131.296	128.805	146.112	176.338	205.259	105.391	148.356
	Sectores	Indefinidos/Totales	14,72%	16,65%	19,06%	20,19%	19,33%	24,04%	30,08%	14,86%	18,47%
		Agricultura y Pesca	4,42%	5,76%	14,32%	17,43%	6,65%	6,37%	7,80%	6,10%	7,55%
		Industria	21,42%	22,01%	27,94%	24,18%	22,74%	19,74%	17,32%	15,64%	20,77%
		Construcción	9,93%	9,78%	11,87%	12,53%	10,75%	10,47%	9,39%	7,21%	10,53%
Servicios	14,88%	17,14%	19,35%	20,65%	19,96%	25,26%	32,09%	15,68%	19,00%		
ESPAÑA	Tipología de contrato	Indefinidos	78.364	96.448	117.531	115.253	126.489	168.131	230.460	74.440	117.683
		Temporales	963.830	893.540	937.186	923.359	1.120.612	1.218.208	1.296.298	969.354	1.156.360
		Total contratos	1.042.194	989.988	1.054.717	1.038.612	1.247.101	1.386.339	1.526.758	1.043.794	1.274.043
	Indefinidos/Totales	7,52%	9,74%	11,14%	11,10%	10,14%	12,13%	15,09%	7,13%	9,24%	

La presente tabla actualiza los valores de contratos registrados y publicados en su día, incluyendo cada mes los formalizados en el Servicio de Hogar Familiar, que hasta el mes de octubre no se computaron en las estadísticas facilitadas por el Servicio Público de Empleo Estatal.

SERIE PARO REGISTRADO - COMUNIDAD DE MADRID -

Mes	2.003	2.004	2.005	2.006	2.007	2.008	2.009	2.010	2.011	2.012	2.013
ENERO	258.009	259.943	235.260	225.259	218.201	246.797	369.256	465.452	472.468	511.465	561.919
FEBRERO	259.508	261.880	233.111	225.214	220.752	255.339	387.545	474.356	478.170	526.374	570.039
MARZO	262.846	258.131	234.722	223.860	222.811	253.924	405.673	480.022	482.025	530.875	571.751
ABRIL	260.161	260.796	233.518	220.235	222.172	259.611	415.142	481.244	479.070	531.317	569.030
MAYO	254.188	253.209	222.420	215.748	218.126	262.660	417.273	474.661	475.876	529.740	
JUNIO	246.910	245.827	221.890	206.759	216.651	266.936	418.284	470.913	469.511	521.246	
JULIO	245.033	240.799	224.153	212.432	216.289	268.135	416.264	462.720	469.957	522.421	
AGOSTO	248.591	243.556	227.684	217.021	223.083	279.234	424.759	468.609	474.997	522.261	
SEPTIEMBRE	249.869	241.335	221.671	213.081	220.372	288.972	430.784	471.643	485.206	536.457	
OCTUBRE	255.921	242.181	221.285	213.581	225.543	315.159	441.858	471.388	497.025	549.354	
NOVIEMBRE	253.147	239.216	220.227	212.754	227.629	330.439	448.224	469.079	493.012	553.762	
DICIEMBRE	251.468	229.814	216.066	211.558	229.150	345.333	451.929	461.928	488.709	544.484	

VARIACIONES INTERMENSUALES ABSOLUTAS

MES	2.003	2.004	2.005	2.006	2.007	2.008	2.009	2.010	2.011	2.012	2.013
ENERO	10.202	8.475	5.446	9.193	6.643	17.647	23.923	13.523	10.540	22.756	17.435
FEBRERO	1.499	1.937	-2.149	-45	2.551	8.542	18.289	8.904	5.702	14.909	8.120
MARZO	3.338	-3.749	1.611	-1.354	2.059	-1.415	18.128	5.666	3.855	4.501	1.712
ABRIL	-2.685	2.665	-1.204	-3.625	-639	5.687	9.469	1.222	-2.955	442	-2.721
MAYO	-5.974	-7.587	-11.098	-4.487	-4.046	3.049	2.131	-6.583	-3.194	-1.577	
JUNIO	-7.277	-7.382	-530	-8.989	-1.475	4.276	1.011	-3.748	-6.365	-8.494	
JULIO	-1.877	-5.028	2.263	5.673	-362	1.199	-2.020	-8.193	446	1.175	
AGOSTO	3.558	2.757	3.531	4.589	6.794	11.099	8.495	5.889	5.040	4.840	
SEPTIEMBRE	1.278	-2.222	-6.013	-3.940	-2.711	9.738	6.025	3.034	10.209	9.196	
OCTUBRE	6.052	846	-386	500	5.171	26.187	11.074	-255	11.819	12.897	
NOVIEMBRE	-2.774	-2.964	-1.058	-827	2.086	15.280	6.366	-2.309	-4.013	4.408	
DICIEMBRE	-1.679	-9.403	-4.161	-1.196	1.521	14.894	3.705	-7.151	-4.303	-9.278	

VARIACIONES INTERMENSUALES RELATIVAS

MES	2.003	2.004	2.005	2.006	2.007	2.008	2.009	2.010	2.011	2.012	2.013
ENERO	4,12	3,37	2,37	4,25	3,14	7,70	6,93	2,99	2,28	4,66	3,20
FEBRERO	0,58	0,74	-0,91	-0,02	1,17	3,46	4,95	1,91	1,21	2,91	1,45
MARZO	1,29	-1,43	0,69	-0,60	0,93	-0,55	4,68	1,19	0,81	0,86	0,30
ABRIL	-1,02	1,03	-0,51	-1,62	-0,29	2,24	2,33	0,25	-0,61	0,08	-0,48
MAYO	-2,30	-2,91	-4,75	-2,04	-1,82	1,17	0,51	-1,37	-0,67	-0,30	
JUNIO	-2,86	-2,92	-0,24	-4,17	-0,68	1,63	0,24	-0,79	-1,34	-1,60	
JULIO	-0,76	-2,05	1,02	2,74	-0,17	0,45	-0,48	-1,74	0,09	0,23	
AGOSTO	1,45	1,14	1,58	2,16	3,14	4,14	2,04	1,27	1,07	0,93	
SEPTIEMBRE	0,51	-0,91	-2,64	-1,82	-1,22	3,49	1,42	0,65	2,15	1,74	
OCTUBRE	2,42	0,35	-0,17	0,23	2,35	9,06	2,57	-0,05	2,44	2,40	
NOVIEMBRE	-1,08	-1,22	-0,48	-0,39	0,92	4,85	1,44	-0,49	-0,81	0,80	
DICIEMBRE	-0,66	-3,93	-1,89	-0,56	0,67	4,51	0,83	-1,52	-0,87	-1,68	

VARIACIONES INTERANUALES ABSOLUTAS

MES	2.003	2.004	2.005	2.006	2.007	2.008	2.009	2.010	2.011	2.012	2.013
ENERO	21.178	1.935	-24.683	-10.001	-7.058	28.596	122.459	96.196	7.016	38.997	50.454
FEBRERO	10.702	2.372	-28.769	-7.897	-4.462	34.587	132.206	86.811	3.814	48.204	43.665
MARZO	16.589	-4.715	-23.409	-10.862	-1.049	31.113	151.749	74.349	2.003	48.850	40.876
ABRIL	10.701	635	-27.278	-13.283	1.937	37.439	155.531	66.102	-2.174	52.247	37.713
MAYO	11.744	-978	-30.789	-6.672	2.378	44.534	154.613	57.388	1.215	53.864	
JUNIO	13.274	-1.083	-23.937	-15.131	9.892	50.285	151.348	52.629	-1.402	51.735	
JULIO	7.101	-4.234	-16.646	-11.721	3.857	51.846	148.129	46.456	7.237	52.464	
AGOSTO	6.600	-5.034	-15.872	-10.663	6.062	56.151	145.525	43.850	6.388	52.264	
SEPTIEMBRE	4.007	-8.534	-19.664	-8.590	7.291	68.600	141.812	40.859	13.563	51.251	
OCTUBRE	1.019	-13.740	-20.896	-7.704	11.962	89.616	126.699	29.530	25.637	52.329	
NOVIEMBRE	2.087	-13.931	-18.989	-7.473	14.875	102.810	117.785	20.855	23.933	60.750	
DICIEMBRE	3.662	-21.654	-13.748	-4.508	17.592	116.183	106.596	9.999	26.781	55.775	

VARIACIONES INTERANUALES RELATIVAS

MES	2.003	2.004	2.005	2.006	2.007	2.008	2.009	2.010	2.011	2.012	2.013
ENERO	8,94	0,75	-9,50	-4,25	-3,13	13,11	49,62	26,05	1,51	8,25	9,86
FEBRERO	4,30	0,91	-10,99	-3,39	-1,98	15,67	51,78	22,40	0,80	10,08	8,30
MARZO	6,74	-1,79	-9,07	-4,63	-0,47	13,96	59,76	18,33	0,42	10,13	7,70
ABRIL	4,29	0,24	-10,46	-5,69	0,88	16,85	59,91	15,92	-0,45	10,91	7,10
MAYO	4,84	-0,38	-12,16	-3,00	1,10	20,42	58,86	13,75	0,26	11,32	
JUNIO	5,68	-0,44	-9,74	-6,82	4,78	23,21	56,70	12,58	-0,30	11,02	
JULIO	2,98	-1,73	-6,91	-5,23	1,82	23,97	55,24	11,16	1,56	11,16	
AGOSTO	2,73	-2,03	-6,52	-4,68	2,79	25,17	52,12	10,32	1,36	11,00	
SEPTIEMBRE	1,63	-3,42	-8,15	-3,88	3,42	31,13	49,07	9,48	2,88	10,56	
OCTUBRE	0,40	-5,37	-8,63	-3,48	5,60	39,73	40,20	6,68	5,44	10,53	
NOVIEMBRE	0,83	-5,50	-7,94	-3,39	6,99	45,17	35,65	4,65	5,10	12,32	
DICIEMBRE	1,48	-8,61	-5,98	-2,09	8,32	50,70	30,87	2,21	5,80	11,41	

ESPAÑA SERIE PARO REGISTRADO - ESPAÑA -

MES	2.002	2.003	2.004	2.005	2.006	2.007	2.008	2.009	2.010	2.011	2.012	2.013
ENERO	2.075.022	2.185.156	2.232.560	2.176.599	2.171.503	2.082.508	2.261.925	3.327.801	4.048.493	4.231.003	4.599.829	4.980.778
FEBRERO	2.149.908	2.180.216	2.219.300	2.165.420	2.169.277	2.075.275	2.315.331	3.481.859	4.130.625	4.299.263	4.712.098	5.040.222
MARZO	2.083.103	2.163.498	2.181.546	2.144.835	2.148.530	2.059.451	2.300.975	3.605.402	4.166.613	4.333.669	4.750.867	5.035.243
ABRIL	2.060.070	2.104.475	2.162.405	2.095.945	2.075.676	2.023.124	2.338.517	3.644.880	4.142.425	4.269.360	4.744.235	4.989.193
MAYO	2.002.924	2.035.601	2.090.702	2.007.393	2.004.528	1.973.231	2.353.575	3.620.139	4.066.202	4.189.659	4.714.122	
JUNIO	1.962.963	2.020.367	2.054.113	1.974.860	1.959.754	1.965.869	2.390.424	3.564.889	3.982.368	4.121.801	4.615.269	
JULIO	1.961.852	1.995.964	2.014.218	1.989.417	1.954.984	1.970.338	2.426.916	3.544.095	3.908.578	4.079.742	4.587.455	
AGOSTO	1.983.982	2.016.675	2.049.639	2.019.110	1.983.677	2.028.296	2.530.001	3.629.080	3.969.661	4.130.927	4.625.634	
SEPTIEMBRE	2.006.786	2.039.630	2.050.514	2.013.286	1.966.166	2.017.363	2.625.368	3.709.447	4.017.763	4.226.744	4.705.279	
OCTUBRE	2.064.512	2.096.606	2.075.811	2.052.861	1.992.836	2.048.577	2.818.026	3.808.353	4.085.976	4.360.926	4.833.521	
NOVIEMBRE	2.117.144	2.143.206	2.121.089	2.095.580	2.023.164	2.094.473	2.989.269	3.868.946	4.110.294	4.420.462	4.907.817	
DICIEMBRE	2.127.018	2.181.248	2.112.715	2.102.937	2.022.873	2.129.547	3.128.963	3.923.603	4.100.073	4.422.359	4.848.723	

VARIACIONES INTERMENSUALES ABSOLUTAS

MES	2.002	2.003	2.004	2.005	2.006	2.007	2.008	2.009	2.010	2.011	2.012	2.013
ENERO	86.307	58.138	51.312	63.884	68.566	59.635	132.378	198.838	124.890	130.930	177.470	132.055
FEBRERO	74.886	-4.940	-13.260	-11.179	-2.226	-7.233	53.406	154.058	82.132	68.260	112.269	59.444
MARZO	-66.805	-16.718	-37.754	-20.585	-20.747	-15.824	-14.356	123.543	35.988	34.406	38.769	-4.979
ABRIL	-23.033	-59.023	-19.141	-48.890	-72.854	-36.327	37.542	39.478	-24.188	-64.309	-6.632	-46.050
MAYO	-57.146	-68.874	-71.703	-88.552	-71.148	-49.893	15.058	-24.741	-76.223	-79.701	-30.113	
JUNIO	-39.961	-15.234	-36.589	-32.533	-44.774	-7.362	36.849	-55.250	-83.834	-67.858	-98.853	
JULIO	-1.111	-24.403	-39.895	14.557	-4.770	4.469	36.492	-20.794	-73.790	-42.059	-27.814	
AGOSTO	22.130	20.711	35.421	29.693	28.693	57.958	103.085	84.985	61.083	51.185	38.179	
SEPTIEMBRE	22.804	22.955	875	-5.824	-17.511	-10.933	95.367	80.367	48.102	95.817	79.645	
OCTUBRE	57.726	56.976	25.297	39.575	26.670	31.214	192.658	98.906	68.213	134.182	128.242	
NOVIEMBRE	52.632	46.600	45.278	42.719	30.328	45.896	171.243	60.593	24.318	59.536	74.296	
DICIEMBRE	9.874	38.042	-8.374	7.357	-291	35.074	139.694	54.657	-10.221	1.897	-59.094	

VARIACIONES INTERMENSUALES RELATIVAS

MES	2.002	2.003	2.004	2.005	2.006	2.007	2.008	2.009	2.010	2.011	2.012	2.013
ENERO	4,34	2,73	2,35	3,02	3,26	2,95	6,22	6,35	3,18	3,19	4,01	2,72
FEBRERO	3,61	-0,23	-0,59	-0,51	-0,10	-0,35	2,36	4,63	2,03	1,61	2,44	1,19
MARZO	-3,11	-0,77	-1,70	-0,95	-0,96	-0,76	-0,62	3,55	0,87	0,80	0,82	-0,10
ABRIL	-1,11	-2,73	-0,88	-2,28	-3,39	-1,76	1,63	1,09	-0,58	-1,48	-0,14	-0,91
MAYO	-2,77	-3,27	-3,32	-4,22	-3,43	-2,47	0,64	-0,68	-1,84	-1,87	-0,63	
JUNIO	-2,00	-0,75	-1,75	-1,62	-2,23	-0,37	1,57	-1,53	-2,06	-1,62	-2,10	
JULIO	-0,06	-1,21	-1,94	0,74	-0,24	0,23	1,53	-0,58	-1,85	-1,02	-0,60	
AGOSTO	1,13	1,04	1,76	1,49	1,47	2,94	4,25	2,40	1,56	1,25	0,83	
SEPTIEMBRE	1,15	1,14	0,04	-0,29	-0,88	-0,54	3,77	2,21	1,21	2,32	1,72	
OCTUBRE	2,88	2,79	1,23	1,97	1,36	1,55	7,34	2,67	1,70	3,17	2,73	
NOVIEMBRE	2,55	2,22	2,18	2,08	1,52	2,24	6,08	1,59	0,60	1,37	1,54	
DICIEMBRE	0,47	1,78	-0,39	0,35	-0,01	1,67	4,67	1,41	-0,25	0,04	-1,20	

VARIACIONES INTERANUALES ABSOLUTAS

MES	2.002	2.003	2.004	2.005	2.006	2.007	2.008	2.009	2.010	2.011	2.012	2.013
ENERO		110.134	47.404	-55.961	-5.096	-88.995	179.417	1.065.876	720.692	182.510	368.826	380.949
FEBRERO	156.634	30.308	39.084	-53.880	3.857	-94.002	240.056	1.166.528	648.766	168.638	412.835	328.124
MARZO	102.097	80.395	18.048	-36.711	3.695	-89.079	241.524	1.304.427	561.211	167.056	417.198	284.376
ABRIL	149.617	44.405	57.930	-66.460	-20.269	-52.552	315.393	1.306.363	497.545	126.935	474.875	244.958
MAYO	104.639	32.677	55.101	-83.309	-2.865	-31.297	380.344	1.266.564	446.063	123.457	524.463	
JUNIO	120.407	57.404	33.746	-79.253	-15.106	6.115	424.555	1.174.465	417.479	139.433	493.468	
JULIO	126.114	34.112	18.254	-24.801	-34.433	15.354	456.578	1.117.179	364.483	171.164	507.713	
AGOSTO	105.469	32.693	32.964	-30.529	-35.433	44.619	501.705	1.099.079	340.581	161.266	494.707	
SEPTIEMBRE	117.601	32.844	10.884	-37.228	-47.120	51.197	608.005	1.084.079	308.316	208.981	478.535	
OCTUBRE	123.603	32.094	-20.795	-22.950	-60.025	55.741	769.449	990.327	277.623	274.950	472.595	
NOVIEMBRE	131.287	26.062	-22.117	-25.509	-72.416	71.309	894.796	879.677	241.348	310.168	487.355	
DICIEMBRE	138.303	54.230	-68.533	-9.778	-80.064	106.674	999.416	794.640	176.470	322.286	426.364	

VARIACIONES INTERANUALES RELATIVAS

MES	2.002	2.003	2.004	2.005	2.006	2.007	2.008	2.009	2.010	2.011	2.012	2.013
ENERO		5,31	2,17	-2,51	-0,23	-4,10	8,62	47,12	21,66	4,51	8,72	8,28
FEBRERO	7,86	1,41	1,79	-2,43	0,18	-4,33	11,57	50,38	18,63	4,08	9,60	6,96
MARZO	5,15	3,86	0,83	-1,68	0,17	-4,15	11,73	56,69	15,57	4,01	9,63	5,99
ABRIL	7,83	2,16	2,75	-3,07	-0,97	-2,53	15,59	55,86	13,65	3,06	11,12	5,16
MAYO	5,51	1,63	2,71	-3,98	-0,14	-1,56	19,28	53,81	12,32	3,04	12,52	
JUNIO	6,53	2,92	1,67	-3,86	-0,76	0,31	21,60	49,13	11,71	3,50	11,97	
JULIO	6,87	1,74	0,91	-1,23	-1,73	0,79	23,17	46,03	10,28	4,38	12,44	
AGOSTO	5,61	1,65	1,63	-1,49	-1,75	2,25	24,74	43,44	9,38	4,06	11,98	
SEPTIEMBRE	6,22	1,64	0,53	-1,82	-2,34	2,60	30,14	41,29	8,31	5,20	11,32	
OCTUBRE	6,37	1,55	-0,99	-1,11	-2,92	2,80	37,56	35,14	7,29	6,73	10,84	
NOVIEMBRE	6,61	1,23	-1,03	-1,20	-3,46	3,52	42,72	29,43	6,24	7,55	11,02	
DICIEMBRE	6,95	2,55	-0,46	-0,40	-0,27	3,81	46,93	40,93	4,50	7,86	9,64	

Informe de paro registrado y contratos de trabajo

Incorpora datos nacionales

Abril 2013

Datos estadísticos de periodicidad mensual de Paro Registrado y Contratos de Trabajo registrados en la Comunidad de Madrid. Incorpora datos nacionales de España. Contiene registros desde 2005 hasta la actualidad.

