

Informe de paro registrado y contratos de trabajo

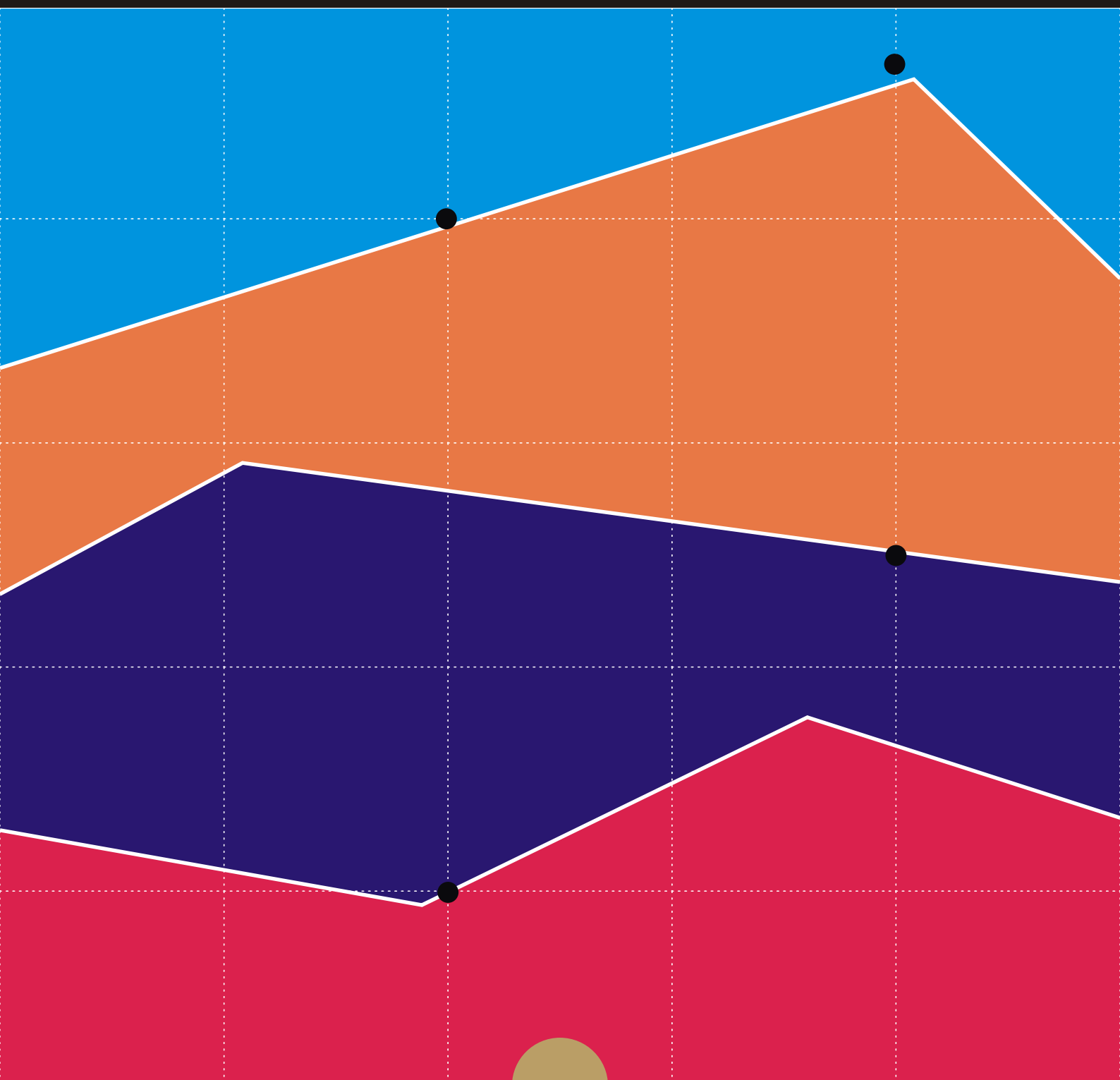


Comunidad de Madrid

www.madrid.org

Incorpora datos nacionales

Junio 2013



EMPLEO Y MERCADO DE TRABAJO

CONSEJERÍA DE EMPLEO, TURISMO Y CULTURA

Consejera de Empleo, Turismo y Cultura

Excma. Sra. Dña. Susana Adón

Viceconsejero de Empleo

Ilmo. Sr. D. Juan Van-Halen Rodríguez

Director General de Estrategia y Fomento de Empleo

Ilmo. Sr. D. Valentín Bote Álvarez-Carrasco

Subdirectora General de Cualificación y Políticas de Empleo

Cristina Olías de Lima Gete

Jefe de Área Observatorio de Empleo

Antonio Hernando Sánchez

Equipo técnico editorial:

Teresa Vara García

© Comunidad de Madrid

Edita: **Dirección General de Estrategia y Fomento de Empleo de la Consejería Empleo, Turismo y Cultura.**

Vía Lusitana, 21. 28025 Madrid.

observatorio.empleo@madrid.org

www.madrid.org

Formato de edición: archivo electrónico

Edición: **07/2013**

Editado en España - Published in Spain

Paro Registrado

El paro en Madrid
desciende en 14.716
personas

En el mes de Junio, el paro registrado en la Comunidad de Madrid se sitúa en 545.844 personas, desciende respecto al mes anterior en 14.716, el mayor descenso desde Junio de 2006, representa un 2,63%, si se compara con el año anterior, supone un crecimiento de 24.598 personas, el 4,72%.

En España, la cifra de paro es de 4.763.680, comparado con el mes anterior implica una bajada de 127.248 personas, el 2,60%, sin embargo si se contrasta con Junio de 2.012 implica una subida del 3,22%, 148.411 personas más.

El paro desciende el doble entre los hombres que entre las mujeres: con cifras de 266.187 y 279.657 respectivamente, en el grupo de hombres baja un 3,54% y en el de mujeres un 1,74% con respecto a mayo pasado, en relación al año anterior se producen incrementos iguales, el 4,70% y el 4,73%.

Entre los jóvenes
menores de 25 años el
paro baja un 10,74%

La bajada intermensual del paro entre los jóvenes menores de 25 años es cuatro veces mayor a la media, con un descenso mensual del 10,74%, 5.214 personas, la cifra se sitúa en 43.314 que en relación al año anterior representa una bajada del 8,71%.

En la evolución del paro por grupos de edad, en todos ellos se observan descensos intermensuales, salvo a partir de mayores de 54 años que crecen 26 centésimas; en la evolución interanual las bajadas se producen en los grupos de edad de menores de 35 años, siendo los descensos más elevados los del grupo de menores de 20 años, un 19,01%, este porcentaje se aminora progresivamente según aumenta la edad, hasta llegar al grupo de 30-34 años que desciende un 1,76%.

En todos los sectores
económicos se producen
bajadas del paro

En todos los sectores económicos se producen descensos con respecto al mes de mayo, en Agricultura un -2,99%, en Industria un -2,19%, en Construcción un -3,64%, en Servicios un -2,45%, y en el colectivo de "sin empleo anterior" un -3,30%.

En la evolución interanual del paro por sectores sólo se observan descensos en Construcción, -2,99%, en el sector Servicios el paro crece un 6,76%, en Industria un 1,66%, en Agricultura un 8,44% y en el colectivo de "Sin Empleo Anterior" un 1,12%.

Si se presta atención a cómo se comporta el paro según *tiempo de permanencia en desempleo*, destaca que las bajadas intermensuales se centran en los grupos que permanecen en paro menos de 2 años, a partir de aquí crece hasta un 2,92% para aquellos con más de 4 años en paro, la evolución interanual para este grupo es del 49,71% de incremento.

Contratos

Los contratos se
incrementan en la
Región un 7,26%
mensual

El número de contratos formalizados en la región en el mes de Junio fue de 146.183, un 7,26% más que en el mes anterior y un 17,10% inferior a la cifra de Junio de 2.012.

Se formalizan 19.112
contratos indefinidos

Por tipología de contratos, los indefinidos descienden un 3,61% en el mes, con 19.112 contratos indefinidos, los temporales crecen un 9,11%, formalizándose 127.071 contratos temporales; si se observa la evolución interanual, el número de indefinidos bajó un 54,92%, y los temporales un 5,13%.

En España, el número total de contratos es de 1.277.255, que supone descensos intermensuales del 0,47% e interanuales del 7,87%.

Los contratos indefinidos formalizados en España fueron 87.349, por tanto experimentan un descenso del 8,87% intermensual, mientras la bajada interanual llega hasta el 48,05%. Los contratos temporales aumentan un 0,21% en el mes, situándose en 1.189.906, respecto a Junio del año anterior bajan un 2,32%.

La tasa de indefinidos
sobre total se sitúa en
14,77%

La tasa de contratos indefinidos sobre el total en la Comunidad es de 13,07%, 1,47 puntos porcentuales inferior a la de mayo pasado, y 10,97 p.p. inferior a la del mismo mes del año anterior. En el caso de España, la tasa se sitúa en el 6,84%, disminuye 0,63 p.p. en el mes y 5,29 puntos con respecto al mismo mes del año anterior.

Informe de paro registrado y contratos de trabajo. Junio 2013

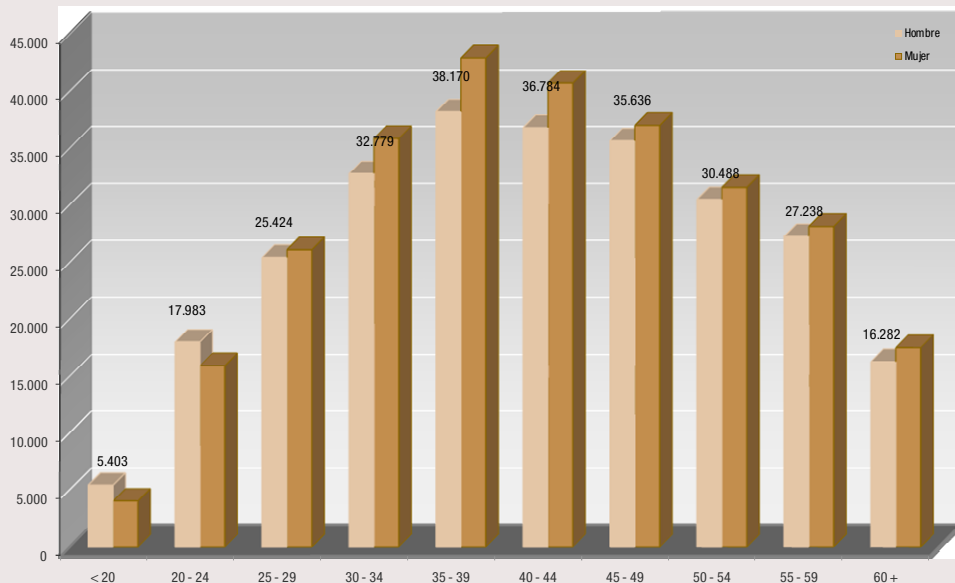
PARO REGISTRADO COMUNIDAD DE MADRID		DATOS JUNIO 2.013			VARIACION INTERMENSUAL						VARIACION INTERANUAL					
		SEXO			HOMBRES		MUJERES		TOTAL		HOMBRES		MUJERES		TOTAL	
		Hombre	Mujer	Total	V.A.	%	V.A.	%	V.A.	%	V.A.	%	V.A.	%	V.A.	%
EDAD																
< 25	< 20	5.403	3.997	9.400	-235	-4,17	-170	-4,08	-405	-4,13	-1.254	-18,84	-953	-19,25	-2.207	-19,01
	20 - 24	17.983	15.931	33.914	-2.300	-11,34	-2.509	-13,61	-4.809	-12,42	-1.172	-6,12	-756	-4,53	-1.928	-5,38
	Subtotal < 25	23.386	19.928	43.314	-2.535	-9,78	-2.679	-11,85	-5.214	-10,74	-2.426	-9,40	-1.709	-7,90	-4.135	-8,71
25 - 44	25 - 29	25.424	26.086	51.510	-1.556	-5,77	-1.129	-4,15	-2.685	-4,95	-1.034	-3,91	-1.045	-3,85	-2.079	-3,88
	30 - 34	32.779	35.839	68.618	-1.526	-4,45	-912	-2,48	-2.438	-3,43	-758	-2,26	-472	-1,30	-1.230	-1,76
	35 - 39	38.170	42.930	81.100	-1.609	-4,04	-514	-1,18	-2.123	-2,55	1.183	3,20	1.575	3,81	2.758	3,52
	40 - 44	36.784	40.725	77.509	-1.244	-3,27	-321	-0,78	-1.565	-1,98	2.409	7,01	3.031	8,04	5.440	7,55
	Subtotal 25 - 44	133.157	145.580	278.737	-5.935	-4,27	-2.876	-1,94	-8.811	-3,06	1.800	1,37	3.089	2,17	4.889	1,79
> 45	45 - 49	35.636	36.985	72.621	-754	-2,07	83	0,22	-671	-0,92	4.541	14,60	3.758	11,31	8.299	12,90
	50 - 54	30.488	31.552	62.040	-444	-1,44	191	0,61	-253	-0,41	3.540	13,14	2.768	9,62	6.308	11,32
	55 - 59	27.238	28.116	55.354	-18	-0,07	164	0,59	146	0,26	3.726	15,85	3.042	12,13	6.768	13,93
	60 +	16.282	17.496	33.778	-74	-0,45	161	0,93	87	0,26	774	4,99	1.695	10,73	2.469	7,89
Subtotal > 45	109.644	114.149	223.793	-1.290	-1,16	599	0,53	-691	-0,31	12.581	12,96	11.263	10,95	23.844	11,93	
Total		266.187	279.657	545.844	-9.760	-3,54	-4.956	-1,74	-14.716	-2,63	11.955	4,70	12.643	4,73	24.598	4,72
NIVEL FORMATIVO																
11	Estudios primarios incompletos	23.070	17.299	40.369	-768	-3,22	-167	-0,96	-935	-2,26	-772	-3,24	-425	-2,40	-1.197	-2,88
12	Estudios primarios completos	42.842	34.572	77.414	-711	-1,63	213	0,62	-498	-0,64	5.339	14,24	4.425	14,68	9.764	14,43
21	Prog. for. inserción laboral no precisan tit. académica 1ª et. secundaria (+ 300 h)	867	637	1.504	-4	-0,46	8	1,27	4	0,27	-19	-2,14	-16	-2,45	-35	-2,27
22	1ª et. ed. secundaria sin tit. grad. escolar o equivalente	45.080	33.424	78.504	-1.563	-3,35	-495	-1,46	-2.058	-2,55	-1.054	-2,28	-665	-1,95	-1.719	-2,14
23	1ª et. ed. secundaria con título graduado escolar o equivalente	66.387	67.558	133.945	-2.926	-4,22	-796	-1,16	-3.722	-2,70	1.969	3,06	1.010	1,52	2.979	2,27
31	Prog. form. inserción laboral precisan titu. secundaria 1ª et. (+ 300 horas)	276	230	506	-12	-4,17	1	0,44	-11	-2,13	13	4,94	-13	-5,35	0	0,00
32	Enseñanzas bachillerato	30.056	38.156	68.212	-1.620	-5,11	-1.579	-3,97	-3.199	-4,48	1.477	5,17	1.182	3,20	2.659	4,06
33	Gº medio f.p. específica, artes plásticas y diseño y deportivas	12.818	20.587	33.405	-589	-4,39	-519	-2,46	-1.108	-3,21	904	7,59	1.179	6,07	2.083	6,65
34	Gº medio música y danza	46	77	123	-7	-13,21	4	5,48	-3	-2,38	-9	-16,36	12	18,46	3	2,50
41	Prog. for. inserción laboral precisan tit. secundaria 2ª et. (+ 300 horas)	45	50	95	-4	-8,16	-5	-9,09	-9	-8,65	-10	-18,18	1	2,04	-9	-8,65
51	Gº superior f.p. específica y equivalente, artes plásticas y diseño y deportivas	12.546	16.718	29.264	-634	-4,81	-477	-2,77	-1.111	-3,66	1.921	18,08	1.777	11,89	3.698	14,46
52	Tit. propios universidades y otras enseñ. precisan tit. bachiller (2 y + años)	93	97	190	-2	-2,11	2	2,11	0	0,00	15	19,23	8	8,99	23	13,77
53	Prog. form. inserción laboral precisan f.p. Gº superior (+ 300 horas)	20	20	40	0	0,00	2	11,11	2	5,26	5	33,33	3	17,65	8	25,00
54	Diplomados o equivalente	8.121	14.825	22.946	-378	-4,45	-547	-3,56	-925	-3,87	589	7,82	1.344	9,97	1.933	9,20
55	Licenciados o equivalente	18.249	29.671	47.920	-366	-1,97	-533	-1,76	-899	-1,84	1.316	7,77	1.990	7,19	3.306	7,41
56	Estud. oficial. especialización profesional	256	539	795	-19	-6,91	-45	-7,71	-64	-7,45	72	39,13	131	32,11	203	34,29
61	Doctorado universitario	321	402	723	-4	-1,23	6	1,52	2	0,28	54	20,22	54	15,52	108	17,56
50	Postgraduados	716	1.100	1.816	-58	-7,49	-34	-3,00	-92	-4,82	387	117,63	657	148,31	1.044	135,23
80	Sin estudios	4.378	3.695	8.073	-95	-2,12	5	0,14	-90	-1,10	-242	-5,24	-11	-0,30	-253	-3,04

PARO REGISTRADO COMUNIDAD DE MADRID		DATOS JUNIO 2.013			VARIACION INTERMENSUAL						VARIACION INTERANUAL					
		SEXO			HOMBRES		MUJERES		TOTAL		HOMBRES		MUJERES		TOTAL	
		Hombre	Mujer	Total	V.A.	%	V.A.	%	V.A.	%	V.A.	%	V.A.	%	V.A.	%
GRUPOS PROFESIONALES																
0	Ocupaciones militares	120	46	166	6	5,26	-1	-2,13	5	3,11	19	18,81	22	91,67	41	32,80
1	Directores y gerentes	6.557	2.853	9.410	-70	-1,06	-16	-0,56	-86	-0,91	265	4,21	277	10,75	542	6,11
2	Técnicos y profesionales científicos e intelectuales	27.675	37.815	65.490	-829	-2,91	-996	-2,57	-1.825	-2,71	2.718	10,89	3.166	9,14	5.884	9,87
3	Técnicos; profesionales de apoyo	28.979	22.438	51.417	-778	-2,61	-490	-2,14	-1.268	-2,41	2.964	11,39	1.801	8,73	4.765	10,21
4	Empleados contables, administrativos y otros de oficina	16.271	61.974	78.245	-440	-2,63	-793	-1,26	-1.233	-1,55	971	6,35	3.547	6,07	4.518	6,13
5	Trabaj. servic. restauración, personales, protección y vendedores	32.223	76.935	109.158	-1.627	-4,81	-1.812	-2,30	-3.439	-3,05	2.280	7,61	3.269	4,44	5.549	5,36
6	Trabaj. cualific. sector agrícola, ganadero, forestal y pesquero	4.386	1.522	5.908	-103	-2,29	10	0,66	-93	-1,55	138	3,25	1	0,07	139	2,41
7	Artesanos y trabaj. cualific. industria manufacturera y construcción (no operadores)	81.473	4.706	86.179	-3.233	-3,82	-113	-2,34	-3.346	-3,74	688	0,85	-104	-2,16	584	0,68
8	Operadores de instalaciones y maquinaria, y montadores	25.116	4.758	29.874	-1.119	-4,27	-59	-1,22	-1.178	-3,79	1.252	5,25	58	1,23	1.310	4,59
9	Ocupaciones elementales	43.387	66.610	109.997	-1.567	-3,49	-686	-1,02	-2.253	-2,01	660	1,54	606	0,92	1.266	1,16
SECTORES Y SECCIONES DE ACTIVIDAD																
A	Agricultura, ganadería, silvicultura y pesca	2.766	1.256	4.022	-97	-3,39	-27	-2,10	-124	-2,99	212	8,30	101	8,74	313	8,44
	Agricultura	2.766	1.256	4.022	-97	-3,39	-27	-2,10	-124	-2,99	212	8,30	101	8,74	313	8,44
B	Industrias extractivas	337	235	572	-11	-3,16	-8	-3,29	-19	-3,21	15	4,66	-24	-9,27	-9	-1,55
C	Industria manufacturera	22.070	15.395	37.465	-691	-3,04	-95	-0,61	-786	-2,05	1.024	4,87	125	0,82	1.149	3,16
D	Suministro de energía eléctrica, gas, vapor y aire	221	112	333	-11	-4,74	-2	-1,75	-13	-3,76	33	17,55	17	17,89	50	17,67
E	Suministro de agua, actividades de saneamiento, ge	3.129	3.072	6.201	-138	-4,22	-40	-1,29	-178	-2,79	-29	-0,92	-433	-12,35	-462	-6,93
	Industria	25.757	18.814	44.571	-851	-3,20	-145	-0,76	-996	-2,19	1.043	4,22	-315	-1,65	728	1,66
F	Construcción	62.333	9.076	71.409	-2.574	-3,97	-123	-1,34	-2.697	-3,64	-2.308	-3,57	106	1,18	-2.202	-2,99
	Construcción	62.333	9.076	71.409	-2.574	-3,97	-123	-1,34	-2.697	-3,64	-2.308	-3,57	106	1,18	-2.202	-2,99
G	Comercio al por mayor y al por menor; reparación d	30.670	41.231	71.901	-963	-3,04	-998	-2,36	-1.961	-2,65	2.860	10,28	2.634	6,82	5.494	8,27
H	Transporte y almacenamiento	15.581	7.440	23.021	-569	-3,52	-118	-1,56	-687	-2,90	1.333	9,36	554	8,05	1.887	8,93
I	Hostelería	16.217	25.176	41.393	-648	-3,84	163	0,65	-485	-1,16	1.896	13,24	1.097	4,56	2.993	7,79
J	Información y comunicaciones	10.842	10.200	21.042	-23	-0,21	-161	-1,55	-184	-0,87	2.171	25,04	1.261	14,11	3.432	19,49
K	Actividades financieras y de seguros	2.136	3.136	5.272	-10	-0,47	-76	-2,37	-86	-1,61	183	9,37	283	9,92	466	9,70
L	Actividades inmobiliarias	1.439	2.154	3.593	-27	-1,84	-60	-2,71	-87	-2,36	112	8,44	45	2,13	157	4,57
M	Actividades profesionales, científicas y técnicas	34.076	45.058	79.134	-870	-2,49	-783	-1,71	-1.653	-2,05	985	2,98	846	1,91	1.831	2,37
N	Actividades administrativas y servicios auxiliares	32.412	46.147	78.559	-1.642	-4,82	-1.143	-2,42	-2.785	-3,42	1.607	5,22	1.332	2,97	2.939	3,89
O	Administración Pública y defensa; Seguridad Social	5.507	9.921	15.428	-251	-4,36	-333	-3,25	-584	-3,65	-309	-5,31	-46	-0,46	-355	-2,25
P	Educación	3.856	10.317	14.173	93	2,47	475	4,83	568	4,17	474	14,02	883	9,36	1.357	10,59
Q	Actividades sanitarias y de servicios sociales	3.239	16.626	19.865	-215	-6,22	-907	-5,17	-1.122	-5,35	237	7,89	702	4,41	939	4,96
S	Otros servicios	4.289	4.431	8.720	-408	-8,69	-190	-4,11	-598	-6,42	230	5,67	153	3,58	383	4,59
R	Actividades artísticas, recreativas y de entrenimi	4.585	10.208	14.793	-192	-4,02	-202	-1,94	-394	-2,59	417	10,00	736	7,77	1.153	8,45
T	Actividades de los hogares como empleadores de per	1.834	3.496	5.330	-125	-6,38	98	2,88	-27	-0,50	472	34,65	2.299	192,06	2.771	108,28
U	Actividades de organizaciones y organismos extrate	96	133	229	-9	-8,57	-6	-4,32	-15	-6,15	28	41,18	25	23,15	53	30,11
	Servicios	166.779	235.674	402.453	-5.859	-3,39	-4.241	-1,77	-10.100	-2,45	12.696	8,24	12.804	5,75	25.500	6,76
X	Sin empleo anterior	8.552	14.837	23.389	-379	-4,24	-420	-2,75	-799	-3,30	312	3,79	-53	-0,36	259	1,12
	Colectivo sin empleo anterior	8.552	14.837	23.389	-379	-4,24	-420	-2,75	-799	-3,30	312	3,79	-53	-0,36	259	1,12

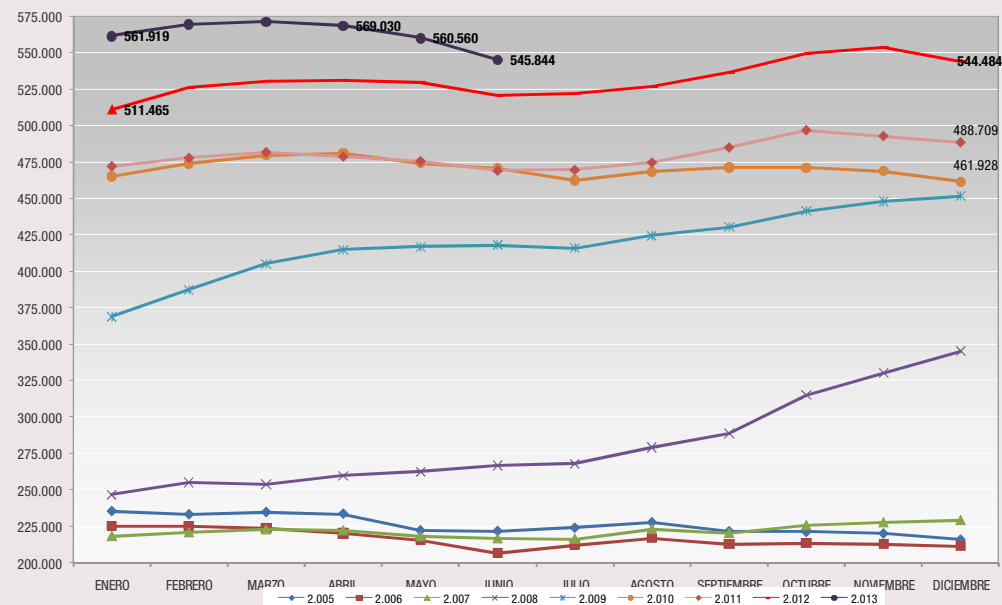
Informe de paro registrado y contratos de trabajo. Junio 2013

PARO REGISTRADO COMUNIDAD DE MADRID		DATOS JUNIO 2.013			VARIACION INTERMENSUAL						VARIACION INTERANUAL					
		SEXO			HOMBRES		MUJERES		TOTAL		HOMBRES		MUJERES		TOTAL	
		Hombre	Mujer	Total	V.A.	%	V.A.	%	V.A.	%	V.A.	%	V.A.	%	V.A.	%
NACIONALIDAD																
0	Española	210.690	241.302	451.992	-7.581	-3,47	-4.145	-1,69	-11.726	-2,53	15.590	7,99	15.239	6,74	30.829	7,32
1	Comunitaria	18.096	12.276	30.372	-548	-2,94	-197	-1,58	-745	-2,39	-380	-2,06	-630	-4,88	-1.010	-3,22
2	Extracomunitaria	37.401	26.079	63.480	-1.631	-4,18	-614	-2,30	-2.245	-3,42	-3.255	-8,01	-1.966	-7,01	-5.221	-7,60
TIEMPO EN DESEMPLEO																
P.L.D.	<3 MESES	70.768	64.104	134.872	-2.826	-3,84	-252	-0,39	-3.078	-2,23	-1.197	-1,66	-2.316	-3,49	-3.513	-2,54
	3-6 MESES	43.574	41.036	84.610	-3.992	-8,39	-2.330	-5,37	-6.322	-6,95	-2.747	-5,93	-2.087	-4,84	-4.834	-5,40
	6-12 MESES	54.184	52.611	106.795	-3.140	-5,48	-3.221	-5,77	-6.361	-5,62	-545	-1,00	30	0,06	-515	-0,48
	1-2 AÑOS	53.540	57.748	111.288	-470	-0,87	-91	-0,16	-561	-0,50	7.241	15,64	7.301	14,47	14.542	15,03
	2-3 AÑOS	20.878	26.001	46.879	264	1,28	287	1,12	551	1,19	3.115	17,54	2.444	10,37	5.559	13,45
	3-4 AÑOS	10.574	14.813	25.387	-83	-0,78	116	0,79	33	0,13	198	1,91	1.203	8,84	1.401	5,84
	> 4 AÑOS	12.669	23.344	36.013	487	4,00	535	2,35	1.022	2,92	5.890	86,89	6.068	35,12	11.958	49,71
	Subtotal Paro Larga Duración		97.661	121.906	219.567	198	0,20	847	0,70	1.045	0,48	16.444	20,25	17.016	16,22	33.460
TOTAL		266.187	279.657	545.844	-9.760	-3,54	-4.956	-1,74	-14.716	-2,63	11.955	4,70	12.643	4,73	24.598	4,72

PARO REGISTRADO COMUNIDAD DE MADRID - JUNIO 2.013



SERIE PARO REGISTRADO COMUNIDAD DE MADRID



Resumen Mensual Paro y Contratos Registrados, Madrid y España

PARO REGISTRADO		Datos Junio 2013	Variación intermensual		Variación interanual			
			Diferencia	%	Diferencia	%		
COMUNIDAD DE MADRID	Total	AMBOS SEXOS	545.844	-14.716	-2,63%	24.598	4,72%	
		Hombres	266.187	-9.760	-3,54%	11.955	4,70%	
		Mujeres	279.657	-4.956	-1,74%	12.643	4,73%	
	Edad	Menores de 25	43.314	-5.214	-10,74%	-4.135	-8,71%	
		Hombres	23.386	-2.535	-9,78%	-2.426	-9,40%	
		Mujeres	19.928	-2.679	-11,85%	-1.709	-7,90%	
	Sectores	Agricultura	4.022	-124	-2,99%	313	8,44%	
		Industria	44.571	-996	-2,19%	728	1,66%	
		Construcción	71.409	-2.697	-3,64%	-2.202	-2,99%	
		Servicios	402.453	-10.100	-2,45%	25.500	6,76%	
		S/E Anterior	23.389	-799	-3,30%	259	1,12%	
	Nacionalidad	Españoles	451.992	-11.726	-2,53%	30.829	7,32%	
		Extranjeros:	93.852	-2.990	-3,09%	-6.231	-6,23%	
		Comunitarios	30.372	-745	-2,39%	-1.010	-3,22%	
		No Comunitarios	63.480	-2.245	-3,42%	-5.221	-7,60%	
ESPAÑA	Total	AMBOS SEXOS	4.763.680	-127.248	-2,60%	148.411	3,22%	
		Hombres	2.332.609	-72.884	-3,03%	48.338	2,12%	
		Mujeres	2.431.071	-54.364	-2,19%	100.073	4,29%	
	Edad	Menores de 25	424.051	-33.961	-7,41%	-28.940	-6,39%	
		Hombres	226.400	-14.838	-6,15%	-18.637	-7,61%	
		Mujeres	197.651	-19.123	-8,82%	-10.303	-4,95%	
	Nacionalidad	Españoles	4.189.441	-112.376	-2,61%	183.670	4,59%	
		Extranjeros:	574.239	-14.872	-2,52%	-35.259	-5,78%	
		Comunitarios	178.584	-3.955	-2,17%	-9.380	-4,99%	
		No Comunitarios	395.655	-10.917	-2,69%	-25.879	-6,14%	
	COM. DE MADRID	Tipología de contrato	Indefinidos	19.112	-716	-3,61%	-23.283	-54,92%
			Temporales	127.071	10.611	9,11%	-6.872	-5,13%
			Total contratos	146.183	9.895	7,26%	-30.155	-17,10%
			Indefinidos/Totales	13,07%	-1,47		-10,97	
		Sectores	Agricultura	4,73%	-2,25		-1,64	
Industria			18,15%	-0,01		-1,58		
Construcción			11,83%	1,74		1,36		
Servicios			13,00%	-1,77		-12,26		
ESPAÑA		Tipología de contrato	Indefinidos	87.349	-8.507	-8,87%	-80.782	-48,05%
			Temporales	1.189.906	2.501	0,21%	-28.302	-2,32%
			Total contratos	1.277.255	-6.006	-0,47%	-109.084	-7,87%
			Indefinidos/Totales	6,84%	-0,63		-5,29	

*Para el cálculo de la variación interanual de contratos, se ha tenido en cuenta la cifra de contratos formalizados del Servicio de Hogar Familiar en el mes correspondiente de 2.012, que en su día no estaba incluida en la estadística publicada, por no disponer de la información.

Contratos Registrados		ene-12	feb-12	mar-12	abr-12	may-12	jun-12	jul-12	ago-12	sep-12	
COM. DE MADRID	Tipología de contrato	Indefinidos	17.815	20.744	25.026	26.005	28.248	42.395	61.749	15.661	27.403
		Temporales	103.205	103.872	106.270	102.800	117.864	133.943	143.510	89.730	120.953
		Total	121.020	124.616	131.296	128.805	146.112	176.338	205.259	105.391	148.356
	Sectores	Indefinidos/Totales	14,72%	16,65%	19,06%	20,19%	19,33%	24,04%	30,08%	14,86%	18,47%
		Agricultura y Pesca	4,42%	5,76%	14,32%	17,43%	6,65%	6,37%	7,80%	6,10%	7,55%
		Industria	21,42%	22,01%	27,94%	24,18%	22,74%	19,74%	17,32%	15,64%	20,77%
		Construcción	9,93%	9,78%	11,87%	12,53%	10,75%	10,47%	9,39%	7,21%	10,53%
Servicios	14,88%	17,14%	19,35%	20,65%	19,96%	25,26%	32,09%	15,68%	19,00%		
ESPAÑA	Tipología de contrato	Indefinidos	78.364	96.448	117.531	115.253	126.489	168.131	230.460	74.440	117.683
		Temporales	963.830	893.540	937.186	923.359	1.120.612	1.218.208	1.296.298	969.354	1.156.360
		Total contratos	1.042.194	989.988	1.054.717	1.038.612	1.247.101	1.386.339	1.526.758	1.043.794	1.274.043
	Indefinidos/Totales	7,52%	9,74%	11,14%	11,10%	10,14%	12,13%	15,09%	7,13%	9,24%	

La presente tabla actualiza los valores de contratos registrados y publicados en su día, incluyendo cada mes los formalizados en el Servicio de Hogar Familiar, que hasta el mes de octubre no se computaron en las estadísticas facilitadas por el Servicio Público de Empleo Estatal.

SERIE PARO REGISTRADO - COMUNIDAD DE MADRID -

Mes	2.003	2.004	2.005	2.006	2.007	2.008	2.009	2.010	2.011	2.012	2.013
ENERO	258.009	259.943	235.260	225.259	218.201	246.797	369.256	465.452	472.468	511.465	561.919
FEBRERO	259.508	261.880	233.111	225.214	220.752	255.339	387.545	474.356	478.170	526.374	570.039
MARZO	262.846	258.131	234.722	223.860	222.811	253.924	405.673	480.022	482.025	530.875	571.751
ABRIL	260.161	260.796	233.518	220.235	222.172	259.611	415.142	481.244	479.070	531.317	569.030
MAYO	254.188	253.209	222.420	215.748	218.126	262.660	417.273	474.661	475.876	529.740	560.560
JUNIO	246.910	245.827	221.890	206.759	216.651	266.936	418.284	470.913	469.511	521.246	545.844
JULIO	245.033	240.799	224.153	212.432	216.289	268.135	416.264	462.720	469.957	522.421	
AGOSTO	248.591	243.556	227.684	217.021	223.083	279.234	424.759	468.609	474.997	527.261	
SEPTIEMBRE	249.869	241.335	221.671	213.081	220.372	288.972	430.784	471.643	485.206	536.457	
OCTUBRE	255.921	242.181	221.285	213.581	225.543	315.159	441.858	471.388	497.025	549.354	
NOVIEMBRE	253.147	239.216	220.227	212.754	227.629	330.439	448.224	469.079	493.012	553.762	
DICIEMBRE	251.468	229.814	216.066	211.558	229.150	345.333	451.929	461.928	488.709	544.484	

VARIACIONES INTERMENSUALES ABSOLUTAS

MES	2.003	2.004	2.005	2.006	2.007	2.008	2.009	2.010	2.011	2.012	2.013
ENERO	10.202	8.475	5.446	9.193	6.643	17.647	23.923	13.523	10.540	22.756	17.435
FEBRERO	1.499	1.937	-2.149	-45	2.551	8.542	18.289	8.904	5.702	14.909	8.120
MARZO	3.338	-3.749	1.611	-1.354	2.059	-1.415	18.128	5.666	3.855	4.501	1.712
ABRIL	-2.685	2.665	-1.204	-3.625	-639	5.687	9.469	1.222	-2.955	442	-2.721
MAYO	-5.974	-7.587	-11.098	-4.487	-4.046	3.049	2.131	-6.583	-3.194	-1.577	-8.470
JUNIO	-7.277	-7.382	-530	-8.989	-1.475	4.276	1.011	-3.748	-6.365	-8.494	-14.716
JULIO	-1.877	-5.028	2.263	5.673	-362	1.199	-2.020	-8.193	446	1.175	
AGOSTO	3.558	2.757	3.531	4.589	6.794	11.099	8.495	5.889	5.040	4.840	
SEPTIEMBRE	1.278	-2.222	-6.013	-3.940	-2.711	9.738	6.025	3.034	10.209	9.196	
OCTUBRE	6.052	846	-386	500	5.171	26.187	11.074	-255	11.819	12.897	
NOVIEMBRE	-2.774	-2.964	-1.058	-827	2.086	15.280	6.366	-2.309	-4.013	4.408	
DICIEMBRE	-1.679	-9.403	-4.161	-1.196	1.521	14.894	3.705	-7.151	-4.303	-9.278	

VARIACIONES INTERMENSUALES RELATIVAS

MES	2.003	2.004	2.005	2.006	2.007	2.008	2.009	2.010	2.011	2.012	2.013
ENERO	4,12	3,37	2,37	4,25	3,14	7,70	6,93	2,99	2,28	4,66	3,20
FEBRERO	0,58	0,74	-0,91	-0,02	1,17	3,46	4,95	1,91	1,21	2,91	1,45
MARZO	1,29	-1,43	0,69	-0,60	0,93	-0,55	4,68	1,19	0,81	0,86	0,30
ABRIL	-1,02	1,03	-0,51	-1,62	-0,29	2,24	2,33	0,25	-0,61	0,08	-0,48
MAYO	-2,30	-2,91	-4,75	-2,04	-1,82	1,17	0,51	-1,37	-0,67	-0,30	-1,49
JUNIO	-2,86	-2,92	-0,24	-4,17	-0,68	1,63	0,24	-0,79	-1,34	-1,60	-2,63
JULIO	-0,76	-2,05	1,02	2,74	-0,17	0,45	-0,48	-1,74	0,09	0,23	
AGOSTO	1,45	1,14	1,58	2,16	3,14	4,14	2,04	1,27	1,07	0,93	
SEPTIEMBRE	0,51	-0,91	-2,64	-1,82	-1,22	3,49	1,42	0,65	2,15	1,74	
OCTUBRE	2,42	0,35	-0,17	0,23	2,35	9,06	2,57	-0,05	2,44	2,40	
NOVIEMBRE	-1,08	-1,22	-0,48	-0,39	0,92	4,85	1,44	-0,49	-0,81	0,80	
DICIEMBRE	-0,66	-3,93	-1,89	-0,56	0,67	4,51	0,83	-1,52	-0,87	-1,68	

VARIACIONES INTERANUALES ABSOLUTAS

MES	2.003	2.004	2.005	2.006	2.007	2.008	2.009	2.010	2.011	2.012	2.013
ENERO	21.178	1.935	-24.683	-10.001	-7.058	28.596	122.459	96.196	7.016	38.997	50.454
FEBRERO	10.702	2.372	-28.769	-7.897	-4.462	34.587	132.206	86.811	3.814	48.204	43.665
MARZO	16.589	-4.715	-23.409	-10.862	-1.049	31.113	151.749	74.349	2.003	48.850	40.876
ABRIL	10.701	635	-27.278	-13.283	1.937	37.439	155.531	66.102	-2.174	52.247	37.713
MAYO	11.744	-978	-30.789	-6.672	2.378	44.534	154.613	57.388	1.215	53.864	30.820
JUNIO	13.274	-1.083	-23.937	-15.131	9.892	50.285	151.348	52.629	-1.402	51.735	24.598
JULIO	7.101	-4.234	-16.646	-11.721	3.857	51.846	148.129	46.456	7.237	52.464	
AGOSTO	6.600	-5.034	-15.872	-10.663	6.062	56.151	145.525	43.850	6.388	52.264	
SEPTIEMBRE	4.007	-8.534	-19.664	-8.590	7.291	68.600	141.812	40.859	13.563	51.251	
OCTUBRE	1.019	-13.740	-20.896	-7.704	11.962	89.616	126.699	29.530	25.637	52.329	
NOVIEMBRE	2.087	-13.931	-18.989	-7.473	14.875	102.810	117.785	20.855	23.933	60.750	
DICIEMBRE	3.662	-21.654	-13.748	-4.508	17.592	116.183	106.596	9.999	26.781	55.775	

VARIACIONES INTERANUALES RELATIVAS

MES	2.003	2.004	2.005	2.006	2.007	2.008	2.009	2.010	2.011	2.012	2.013
ENERO	8,94	0,75	-9,50	-4,25	-3,13	13,11	49,62	26,05	1,51	8,25	9,86
FEBRERO	4,30	0,91	-10,99	-3,39	-1,98	15,67	51,78	22,40	0,80	10,08	8,30
MARZO	6,74	-1,79	-9,07	-4,63	-0,47	13,96	59,76	18,33	0,42	10,13	7,70
ABRIL	4,29	0,24	-10,46	-5,69	0,88	16,85	59,91	15,92	-0,45	10,91	7,10
MAYO	4,84	-0,38	-12,16	-3,00	1,10	20,42	58,86	13,75	0,26	11,32	5,82
JUNIO	5,68	-0,44	-9,74	-6,82	4,78	23,21	56,70	12,58	-0,30	11,02	4,72
JULIO	2,98	-1,73	-6,91	-5,23	1,82	23,97	55,24	11,16	1,56	11,16	
AGOSTO	2,73	-2,03	-6,52	-4,68	2,79	25,17	52,12	10,32	1,36	11,00	
SEPTIEMBRE	1,63	-3,42	-8,15	-3,88	3,42	31,13	49,07	9,48	2,88	10,56	
OCTUBRE	0,40	-5,37	-8,63	-3,48	5,60	39,73	40,20	6,68	5,44	10,53	
NOVIEMBRE	0,83	-5,50	-7,94	-3,39	6,99	45,17	35,65	4,65	5,10	12,32	
DICIEMBRE	1,48	-8,61	-5,98	-2,09	8,32	50,70	30,87	2,21	5,80	11,41	

ESPAÑA SERIE PARO REGISTRADO - ESPAÑA -

MES	2.002	2.003	2.004	2.005	2.006	2.007	2.008	2.009	2.010	2.011	2.012	2.013
ENERO	2.075.022	2.185.156	2.232.560	2.176.599	2.171.503	2.082.508	2.261.925	3.327.801	4.048.493	4.231.003	4.599.829	4.980.778
FEBRERO	2.149.908	2.180.216	2.219.300	2.165.420	2.169.277	2.075.275	2.315.331	3.481.859	4.130.625	4.299.263	4.712.098	5.040.222
MARZO	2.083.103	2.163.498	2.181.546	2.144.835	2.148.530	2.059.451	2.300.975	3.605.402	4.166.613	4.333.669	4.750.867	5.035.243
ABRIL	2.060.070	2.104.475	2.162.405	2.095.945	2.075.676	2.023.124	2.338.517	3.644.880	4.142.425	4.269.360	4.744.235	4.989.193
MAYO	2.002.924	2.035.601	2.090.702	2.007.393	2.004.528	1.973.231	2.353.575	3.620.139	4.066.202	4.189.659	4.714.122	4.890.928
JUNIO	1.962.963	2.020.367	2.054.113	1.974.860	1.959.754	1.965.869	2.390.424	3.564.889	3.982.368	4.121.801	4.615.269	4.763.680
JULIO	1.961.852	1.995.964	2.014.218	1.989.417	1.954.984	1.970.338	2.426.916	3.544.095	3.908.578	4.079.742	4.587.455	
AGOSTO	1.983.982	2.016.675	2.049.639	2.019.110	1.983.677	2.028.296	2.530.001	3.629.080	3.969.661	4.130.927	4.625.634	
SEPTIEMBRE	2.006.786	2.039.630	2.050.514	2.013.286	1.966.166	2.017.363	2.625.368	3.709.447	4.017.763	4.226.744	4.705.279	
OCTUBRE	2.064.512	2.096.606	2.075.811	2.052.861	1.992.836	2.048.577	2.818.026	3.808.353	4.085.976	4.360.926	4.833.521	
NOVIEMBRE	2.117.144	2.143.206	2.121.089	2.095.580	2.023.164	2.094.473	2.989.269	3.868.946	4.110.294	4.420.462	4.907.817	
DICIEMBRE	2.127.018	2.181.248	2.112.715	2.102.937	2.022.873	2.129.547	3.128.963	3.923.603	4.100.073	4.422.359	4.848.723	

VARIACIONES INTERMENSUALES ABSOLUTAS

MES	2.002	2.003	2.004	2.005	2.006	2.007	2.008	2.009	2.010	2.011	2.012	2.013
ENERO	86.307	58.138	51.312	63.884	68.566	59.635	132.378	198.838	124.890	130.930	177.470	132.055
FEBRERO	74.886	-4.940	-13.260	-11.179	-2.226	-7.233	53.406	154.058	82.132	68.260	112.269	59.444
MARZO	-66.805	-16.718	-37.754	-20.585	-20.747	-15.824	-14.356	123.543	35.988	34.406	38.769	-4.979
ABRIL	-23.033	-59.023	-19.141	-48.890	-72.854	-36.327	37.542	39.478	-24.188	-64.309	-6.632	-46.050
MAYO	-57.146	-68.874	-71.703	-88.552	-71.148	-49.893	15.058	-24.741	-76.223	-79.701	-30.113	-98.265
JUNIO	-39.961	-15.234	-36.589	-32.533	-44.774	-7.362	36.849	-55.250	-83.834	-67.858	-98.853	-127.248
JULIO	-1.111	-24.403	-39.895	14.557	-4.770	4.469	36.492	-20.794	-73.790	-42.059	-27.814	
AGOSTO	22.130	20.711	35.421	29.693	28.693	57.958	103.085	84.985	61.083	51.185	38.179	
SEPTIEMBRE	22.804	22.955	875	-5.824	-17.511	-10.933	95.367	80.367	48.102	95.817	79.645	
OCTUBRE	57.726	56.976	25.297	39.575	26.670	31.214	192.658	98.906	68.213	134.182	128.242	
NOVIEMBRE	52.632	46.600	45.278	42.719	30.328	45.896	171.243	60.593	24.318	59.536	74.296	
DICIEMBRE	9.874	38.042	-8.374	7.357	-291	35.074	139.694	54.657	-10.221	1.897	-59.094	

VARIACIONES INTERMENSUALES RELATIVAS

MES	2.002	2.003	2.004	2.005	2.006	2.007	2.008	2.009	2.010	2.011	2.012	2.013
ENERO	4,34	2,73	2,35	3,02	3,26	2,95	6,22	6,35	3,18	3,19	4,01	2,72
FEBRERO	3,61	-0,23	-0,59	-0,51	-0,10	-0,35	2,36	4,63	2,03	1,61	2,44	1,19
MARZO	-3,11	-0,77	-1,70	-0,95	-0,96	-0,76	-0,62	3,55	0,87	0,80	0,82	-0,10
ABRIL	-1,11	-2,73	-0,88	-2,28	-3,39	-1,76	1,63	1,09	-0,58	-1,48	-0,14	-0,91
MAYO	-2,77	-3,27	-3,32	-4,22	-3,43	-2,47	0,64	-0,68	-1,84	-1,87	-0,63	-1,97
JUNIO	-2,00	-0,75	-1,75	-1,62	-2,23	-0,37	1,57	-1,53	-2,06	-1,62	-2,10	-2,60
JULIO	-0,06	-1,21	-1,94	0,74	-0,24	0,23	1,53	-0,58	-1,85	-1,02	-0,60	
AGOSTO	1,13	1,04	1,76	1,49	1,47	2,94	4,25	2,40	1,56	1,25	0,83	
SEPTIEMBRE	1,15	1,14	0,04	-0,29	-0,88	-0,54	3,77	2,21	1,21	2,32	1,72	
OCTUBRE	2,88	2,79	1,23	1,97	1,36	1,55	7,34	2,67	1,70	3,17	2,73	
NOVIEMBRE	2,55	2,22	2,18	2,08	1,52	2,24	6,08	1,59	0,60	1,37	1,54	
DICIEMBRE	0,47	1,78	-0,39	0,35	-0,01	1,67	4,67	1,41	-0,25	0,04	-1,20	

VARIACIONES INTERANUALES ABSOLUTAS

MES	2.002	2.003	2.004	2.005	2.006	2.007	2.008	2.009	2.010	2.011	2.012	2.013
ENERO		110.134	47.404	-55.961	-5.096	-88.995	179.417	1.065.876	720.692	182.510	368.826	380.949
FEBRERO	156.634	30.308	39.084	-53.880	3.857	-94.002	240.056	1.166.528	648.766	168.638	412.835	328.124
MARZO	102.097	80.395	18.048	-36.711	3.695	-89.079	241.524	1.304.427	561.211	167.056	417.198	284.376
ABRIL	149.617	44.405	57.930	-66.460	-20.269	-52.552	315.393	1.306.363	497.545	126.935	474.875	244.958
MAYO	104.639	32.677	55.101	-83.309	-2.865	-31.297	380.344	1.266.564	446.063	123.457	524.463	176.806
JUNIO	120.407	57.404	33.746	-79.253	-15.106	6.115	424.555	1.174.465	417.479	139.433	493.468	148.411
JULIO	126.114	34.112	18.254	-24.801	-34.433	15.354	456.578	1.117.179	364.483	171.164	507.713	
AGOSTO	105.469	32.693	32.964	-30.529	-35.433	44.619	501.705	1.099.079	340.581	161.266	494.707	
SEPTIEMBRE	117.601	32.844	10.884	-37.228	-47.120	51.197	608.005	1.084.079	308.316	208.981	478.535	
OCTUBRE	123.603	32.094	-20.795	-22.950	-60.025	55.741	769.449	990.327	277.623	274.950	472.595	
NOVIEMBRE	131.287	26.062	-22.117	-25.509	-72.416	71.309	894.796	879.677	241.348	310.168	487.355	
DICIEMBRE	138.303	54.230	-68.533	-9.778	-80.064	106.674	999.416	794.640	176.470	322.286	426.364	

VARIACIONES INTERANUALES RELATIVAS


MES	2.002	2.003	2.004	2.005	2.006	2.007	2.008	2.009	2.010	2.011	2.012	2.013
ENERO		5,31	2,17	-2,51	-0,23	-4,10	8,62	47,12	21,66	4,51	8,72	8,28
FEBRERO	7,86	1,41	1,79	-2,43	0,18	-4,33	11,57	50,38	18,63	4,08	9,60	6,96
MARZO	5,15	3,86	0,83	-1,68	0,17	-4,15	11,73	56,69	15,57	4,01	9,63	5,99
ABRIL	7,83	2,16	2,75	-3,07	-0,97	-2,53	15,59	55,86	13,65	3,06	11,12	5,16
MAYO	5,51	1,63	2,71	-3,98	-0,14	-1,56	19,28	53,81	12,32	3,04	12,52	3,75
JUNIO	6,53	2,92	1,67	-3,86	-0,76	0,31	21,60	49,13	11,71	3,50	11,97	3,22
JULIO	6,87	1,74	0,91	-1,23	-1,73	0,79	23,17	46,03	10,28	4,38	12,44	
AGOSTO	5,61	1,65	1,63	-1,49	-1,75	2,25	24,74	43,44	9,38	4,06	11,98	
SEPTIEMBRE	6,22	1,64	0,53	-1,82	-2,34	2,60	30,14	41,29	8,31	5,20	11,32	
OCTUBRE	6,37	1,55	-0,99	-1,11	-2,92	2,80	37,56	35,14	7,29	6,73	10,84	
NOVIEMBRE	6,61	1,23	-1,03	-1,20	-3,46	3,52	42,72	29,43	6,24	7,55	11,02	
DICIEMBRE	6,95	2,55	-3,14	0,46	-3,81	5,27	46,93	25,40	4,50	7,86	9,64	

Informe de paro registrado y contratos de trabajo

Incorpora datos nacionales

Junio 2013

Datos estadísticos de periodicidad mensual de Paro Registrado y Contratos de Trabajo registrados en la Comunidad de Madrid. Incorpora datos nacionales de España. Contiene registros desde 2005 hasta la actualidad.

 Dirección General de Estrategia
y Fomento de Empleo
CONSEJERÍA DE EMPLEO,
TURISMO Y CULTURA

Comunidad de Madrid