

Informe de paro registrado y contratos de trabajo

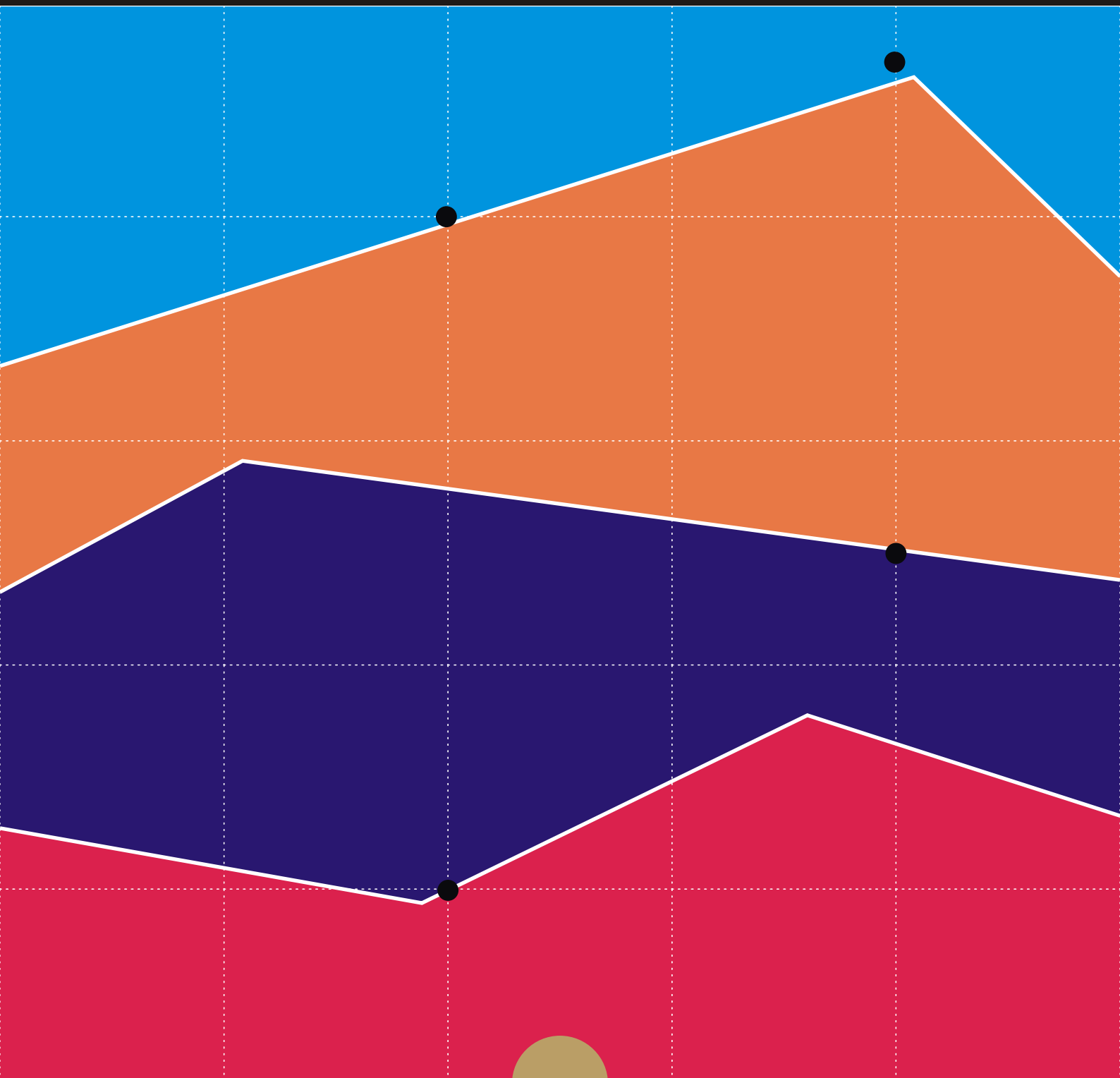


CONSEJERÍA DE EMPLEO,
TURISMO Y CULTURA
Comunidad de Madrid

www.madrid.org

Incorpora datos nacionales

Octubre 2013



CONSEJERÍA DE EMPLEO, TURISMO Y CULTURA

Consejera de Empleo, Turismo y Cultura

Excma. Sra. Dña. Susana Adón

Viceconsejero de Empleo

Ilmo. Sr. D. Juan Van-Halen Rodríguez

Director General de Estrategia y Fomento de Empleo

Ilmo. Sr. D. Valentín Bote Álvarez-Carrasco

Subdirectora General de Cualificación y Políticas de Empleo

Cristina Olías de Lima Gete

Jefe de Área Observatorio de Empleo

Antonio Hernando Sánchez

Equipo técnico editorial:

Teresa Vara García

© Comunidad de Madrid

Edita: **Dirección General de Estrategia y Fomento de Empleo de la Consejería Empleo, Turismo y Cultura.**

Vía Lusitana, 21. 28025 Madrid.

observatorio.empleo@madrid.org

www.madrid.org

Formato de edición: archivo electrónico

Edición: **10/2013**

Editado en España - Published in Spain

Paro Registrado

El paro en Madrid se sitúa en 547.701

En el mes de Septiembre, el paro registrado en la Comunidad de Madrid se sitúa en 547.701 personas, se incrementa respecto al mes anterior en 3.796 personas, representa un 0,70%. En la evolución interanual, la cifra de paro presenta un incremento de 11.244, el 2,10%.

Entre los jóvenes menores de 25 años el paro baja un 7,66% anual

En España, la cifra de paro es de 4.724.355, comparado con el mes de agosto supone una subida de 25.572 personas, si se contrasta con Septiembre de 2.012 implica una subida del 0,41%, 19.076 parados más.

El paro por sexos evoluciona de forma heterogénea, entre los hombres se incrementa en el mes un 1,34%, mientras entre las mujeres la subida es de 11 centésimas, sin embargo en la evolución interanual las subidas mayores se producen en el grupo de mujeres, un 3,13%, con una cifra de 283.656 paradas, siendo el aumento entre los hombres del 1,01% y una cifra de 264.045 parados.

En el grupo de jóvenes menores de 25 años, el paro baja un 7,66% interanual y crece con respecto a agosto un 12,71%, con un total de 46.413 jóvenes parados de los que 24.596 son hombres y 21.817 son mujeres.

En la evolución interanual el paro baja en Industria y Construcción

Por sectores económicos y en la evolución interanual, el paro baja en Construcción un 6,29% y en Industria un 0,78%, en Servicios crece en el año un 3,91%, en Agricultura un 5,71% y en el colectivo de "Sin Empleo Anterior" un 2,77%. En la evolución intermensual en todos los sectores se observan aumentos: un 1,23% en Agricultura, 22 centésimas en Industria y en Construcción, 37 centésimas en Servicios y un 8,71% en el colectivo de "Sin Empleo Anterior".

Contratos

El número de contratos se incrementa un 55,25% en el mes.

El número de contratos formalizados en la región en el mes de Septiembre fue de 158.465, un 55,25% más que en el mes anterior y un 6,81% superior a la cifra de Septiembre de 2.012.

Los contratos indefinidos crecen un 87,01%

Por tipología de contratos, los indefinidos suben un 87,01% en el mes, con 24.977 contratos indefinidos formalizados, los temporales crecen un 50,47%, con 133.488 contratos temporales registrados; si se observa la evolución interanual, el número de indefinidos bajó un 8,85% y los temporales crecieron un 10,36%.

En España, el número total de contratos es de 1.392.429, representa una subida del 33,48% intermensual y del 9,29% interanual.

Los contratos indefinidos formalizados en España fueron 107.136, experimentan un incremento del 71,54% intermensual y una bajada del 8,96% interanual. Los contratos temporales crecen un 31,06% en el mes, situándose en 1.285.293, respecto a Septiembre del año anterior suben un 11,15%.

La tasa de indefinidos sobre total aumenta en 2,68 puntos porcentuales

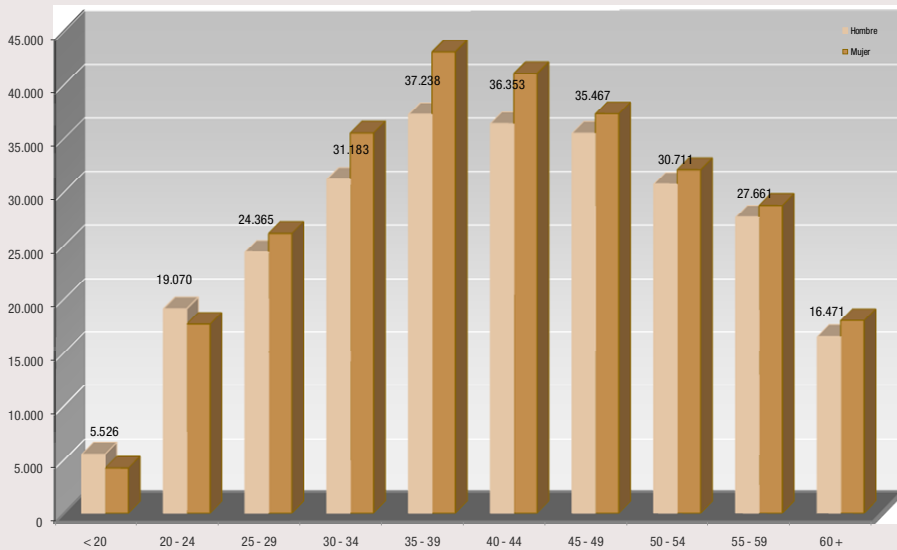
La tasa de contratos indefinidos sobre el total en la Comunidad es de 15,76%, 2,68 puntos porcentuales superior a la de agosto pasado, y 2,71 p.p. inferior a la del mismo mes del año anterior. En el caso de España, la tasa se sitúa en el 7,69%, crece por tanto 1,71 p.p. en el mes y desciende 1,54 puntos en el año.

PARO REGISTRADO COMUNIDAD DE MADRID		DATOS SEPTIEMBRE 2.013			VARIACION INTERMENSUAL						VARIACION INTERANUAL					
		SEXO			HOMBRES		MUJERES		TOTAL		HOMBRES		MUJERES		TOTAL	
		Hombre	Mujer	Total	V.A.	%	V.A.	%	V.A.	%	V.A.	%	V.A.	%	V.A.	%
EDAD																
< 25	< 20	5.526	4.205	9.731	650	13,33	476	12,76	1.126	13,09	-1.037	-15,80	-701	-14,29	-1.738	-15,15
	20 - 24	19.070	17.612	36.682	2.309	13,78	1.811	11,46	4.120	12,65	-1.375	-6,73	-736	-4,01	-2.111	-5,44
	Subtotal < 25	24.596	21.817	46.413	2.959	13,68	2.287	11,71	5.246	12,74	-2.412	-8,93	-1.437	-6,18	-3.849	-7,66
25 - 44	25 - 29	24.365	26.128	50.493	550	2,31	100	0,38	650	1,30	-2.656	-9,83	-2.216	-7,82	-4.872	-8,80
	30 - 34	31.183	35.492	66.675	-388	-1,23	-826	-2,27	-1.214	-1,79	-2.960	-8,67	-1.811	-4,85	-4.771	-6,68
	35 - 39	37.238	43.077	80.315	54	0,15	-744	-1,70	-690	-0,85	-705	-1,86	501	1,18	-204	-0,25
	40 - 44	36.353	41.041	77.394	-207	-0,57	-390	-0,94	-597	-0,77	1.058	3,00	2.204	5,68	3.262	4,40
	Subtotal 25 - 44	129.139	145.738	274.877	9	0,01	-1.860	-1,26	-1.851	-0,67	-5.263	-3,92	-1.322	-0,90	-6.585	-2,34
> 45	45 - 49	35.467	37.295	72.762	208	0,59	-221	-0,59	-13	-0,02	3.169	9,81	3.351	9,87	6.520	9,84
	50 - 54	30.711	32.095	62.806	101	0,33	-154	-0,48	-53	-0,08	2.887	10,38	2.971	10,20	5.858	10,29
	55 - 59	27.661	28.758	56.419	226	0,82	119	0,42	345	0,62	3.455	14,27	3.223	12,62	6.678	13,43
	60 +	16.471	17.953	34.424	-13	-0,08	135	0,76	122	0,36	805	5,14	1.817	11,26	2.622	8,24
	Subtotal > 45	110.310	116.101	226.411	522	0,48	-121	-0,10	401	0,18	10.316	10,32	11.362	10,85	21.678	10,59
Total		264.045	283.656	547.701	3.490	1,34	306	0,11	3.796	0,70	2.641	1,01	8.603	3,13	11.244	2,10
NIVEL FORMATIVO																
11	Estudios primarios incompletos	22.116	16.811	38.927	129	0,59	143	0,86	272	0,70	-1.153	-4,96	-299	-1,75	-1.452	-3,60
12	Estudios primarios completos	42.565	35.024	77.589	805	1,93	787	2,30	1.592	2,09	4.465	11,72	4.619	15,19	9.084	13,26
21	Prog. for. inserción laboral no precisan tit. académica 1ª et. secundaria (+ 300 h)	822	642	1.464	-4	-0,48	13	2,07	9	0,62	-56	-6,38	15	2,39	-41	-2,72
22	1ª et. ed. secundaria sin tit. grad. escolar o equivalente	43.430	32.869	76.299	694	1,62	695	2,16	1.389	1,85	-2.239	-4,90	-451	-1,35	-2.690	-3,41
23	1ª et. ed. secundaria con título graduado escolar o equivalente	65.035	66.764	131.799	1.665	2,63	579	0,87	2.244	1,73	-537	-0,82	426	0,64	-111	-0,08
31	Prog. form. inserción laboral precisan titu. secundaria 1ª et. (+ 300 horas)	282	230	512	30	11,90	5	2,22	35	7,34	3	1,08	-10	-4,17	-7	-1,35
32	Enseñanzas bachillerato	30.585	39.250	69.835	318	1,05	202	0,52	520	0,75	312	1,03	456	1,18	768	1,11
33	Gº medio f.p. específica, artes plásticas y diseño y deportivas	12.746	20.119	32.865	436	3,54	724	3,73	1.160	3,66	189	1,51	959	5,01	1.148	3,62
34	Gº medio música y danza	61	96	157	3	5,17	0	0,00	3	1,95	-6	-8,96	8	9,09	2	1,29
41	Prog. for. inserción laboral precisan tit. secundaria 2ª et. (+ 300 horas)	44	54	98	2	4,76	3	5,88	5	5,38	-12	-21,43	0	0,00	-12	-10,91
51	Gº superior f.p. específica y equivalente, artes plásticas y diseño y deportivas	13.049	17.753	30.802	284	2,22	253	1,45	537	1,77	1.050	8,75	1.230	7,44	2.280	7,99
52	Tit. propios universidades y otras enseñ. precisan tit. bachiller (2 y + años)	108	109	217	-6	-5,26	-14	-11,38	-20	-8,44	25	30,12	14	14,74	39	21,91
53	Prog. form. inserción laboral precisan f.p. Gº superior (+ 300 horas)	25	22	47	3	13,64	2	10,00	5	11,90	6	31,58	7	46,67	13	38,24
54	Diplomados o equivalente	8.526	16.123	24.649	-338	-3,81	-1.652	-9,29	-1.990	-7,47	270	3,27	549	3,53	819	3,44
55	Licenciados o equivalente	18.874	31.701	50.575	-698	-3,57	-1.720	-5,15	-2.418	-4,56	-15	-0,08	39	0,12	24	0,05
56	Estud. oficial. especialización profesional	251	472	723	24	10,57	41	9,51	65	9,88	72	40,22	91	23,88	163	29,11
61	Doctorado universitario	345	420	765	-21	-5,74	-35	-7,69	-56	-6,82	35	11,29	11	2,69	46	6,40
50	Postgraduados	1.042	1.705	2.747	131	14,38	263	18,24	394	16,74	559	115,73	983	136,15	1.542	127,97
80	Sin estudios	4.139	3.492	7.631	33	0,80	17	0,49	50	0,66	-327	-7,32	-44	-1,24	-371	-4,64

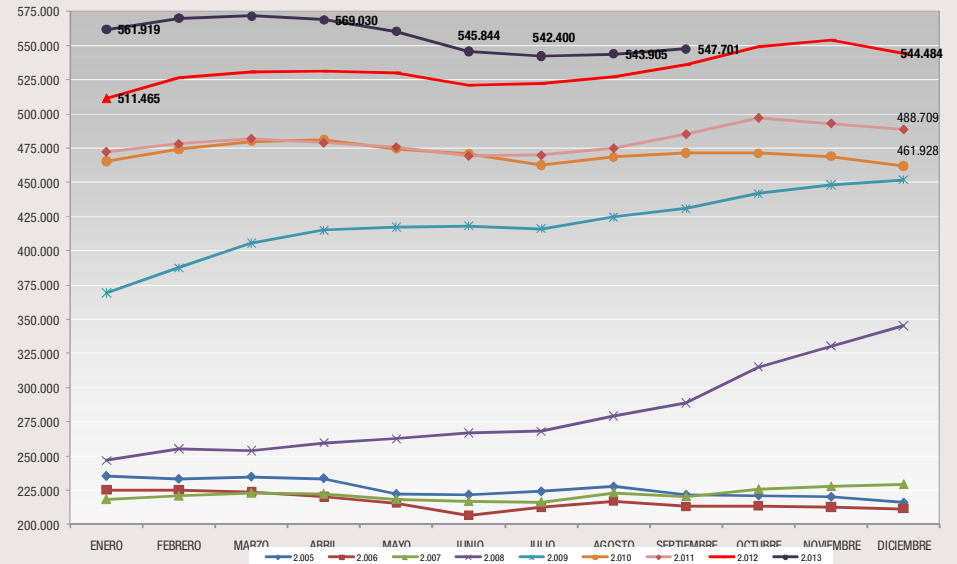
PARO REGISTRADO COMUNIDAD DE MADRID			DATOS SEPTIEMBRE 2013			VARIACION INTERMENSUAL						VARIACION INTERANUAL					
			SEXO			HOMBRES		MUJERES		TOTAL		HOMBRES		MUJERES		TOTAL	
			Hombre	Mujer	Total	V.A.	%	V.A.	%	V.A.	%	V.A.	%	V.A.	%	V.A.	%
GRUPOS PROFESIONALES																	
0	Ocupaciones militares	121	50	171	-1	-0,82	2	4,17	1	0,59	22	22,22	18	56,25	40	30,53	
1	Directores y gerentes	6.602	2.901	9.503	-51	-0,77	-59	-1,99	-110	-1,14	92	1,41	206	7,64	298	3,24	
2	Técnicos y profesionales científicos e intelectuales	29.116	41.759	70.875	-997	-3,31	-3.335	-7,40	-4.332	-5,76	1.389	5,01	1.366	3,38	2.755	4,04	
3	Técnicos; profesionales de apoyo	29.408	23.045	52.453	-73	-0,25	28	0,12	-45	-0,09	1.530	5,49	897	4,05	2.427	4,85	
4	Empleados contables, administrativos y otros de oficina	16.365	62.517	78.882	156	0,96	380	0,61	536	0,68	469	2,95	2.110	3,49	2.579	3,38	
5	Trabaj. servic. restauración, personales, protección y vendedores	32.754	77.236	109.990	1.338	4,26	2.032	2,70	3.370	3,16	1.658	5,33	3.062	4,13	4.720	4,48	
6	Trabaj. cualific. sector agrícola, ganadero, forestal y pesquero	4.324	1.514	5.838	127	3,03	36	2,44	163	2,87	-7	-0,16	-10	-0,66	-17	-0,29	
7	Artesanos y trabaj. cualific. industria manufacturera y construcción (no operadores)	78.415	4.597	83.012	1.156	1,50	3	0,07	1.159	1,42	-2.262	-2,80	-124	-2,63	-2.386	-2,79	
8	Operadores de instalaciones y maquinaria, y montadores	24.382	4.789	29.171	251	1,04	39	0,82	290	1,00	109	0,45	43	0,91	152	0,52	
9	Ocupaciones elementales	42.558	65.248	107.806	1.584	3,87	1.180	1,84	2.764	2,63	-359	-0,84	1.035	1,61	676	0,63	
SECTORES Y SECCIONES DE ACTIVIDAD																	
A	Agricultura, ganadería, silvicultura y pesca	2.683	1.263	3.946	17	0,64	31	2,52	48	1,23	151	5,96	62	5,16	213	5,71	
	Agricultura	2.683	1.263	3.946	17	0,64	31	2,52	48	1,23	151	5,96	62	5,16	213	5,71	
B	Industrias extractivas	333	223	556	10	3,10	-1	-0,45	9	1,65	26	8,47	-30	-11,86	-4	-0,71	
C	Industria manufacturera	21.539	15.319	36.858	-78	-0,36	-5	-0,03	-83	-0,22	43	0,20	-104	-0,67	-61	-0,17	
D	Suministro de energía eléctrica, gas, vapor y aire	216	109	325	7	3,35	-5	-4,39	2	0,62	29	15,51	4	3,81	33	11,30	
E	Suministro de agua, actividades de saneamiento, ge	3.168	2.960	6.128	204	6,88	-35	-1,17	169	2,84	81	2,62	-394	-11,75	-313	-4,86	
	Industria	25.256	18.611	43.867	143	0,57	-46	-0,25	97	0,22	179	0,71	-524	-2,74	-345	-0,78	
F	Construcción	59.422	8.870	68.292	258	0,44	-110	-1,22	148	0,22	-4.296	-6,74	-287	-3,13	-4.583	-6,29	
	Construcción	59.422	8.870	68.292	258	0,44	-110	-1,22	148	0,22	-4.296	-6,74	-287	-3,13	-4.583	-6,29	
G	Comercio al por mayor y al por menor; reparación d	30.491	41.450	71.941	456	1,52	697	1,71	1.153	1,63	1.500	5,17	1.728	4,35	3.228	4,70	
H	Transporte y almacenamiento	14.986	7.337	22.323	11	0,07	73	1,00	84	0,38	477	3,29	586	8,68	1.063	5,00	
I	Hostelería	16.502	25.162	41.664	66	0,40	-520	-2,02	-454	-1,08	1.098	7,13	645	2,63	1.743	4,37	
J	Información y comunicaciones	10.845	10.307	21.152	-219	-1,98	-178	-1,70	-397	-1,84	1.428	15,16	740	7,73	2.168	11,42	
K	Actividades financieras y de seguros	2.223	3.294	5.517	8	0,36	-3	-0,09	5	0,09	164	7,97	288	9,58	452	8,92	
L	Actividades inmobiliarias	1.479	2.195	3.674	56	3,94	-3	-0,14	53	1,46	98	7,10	36	1,67	134	3,79	
M	Actividades profesionales, científicas y técnicas	33.509	45.287	78.796	-82	-0,24	-90	-0,20	-172	-0,22	-114	-0,34	266	0,59	152	0,19	
N	Actividades administrativas y servicios auxiliares	32.659	46.114	78.773	1.439	4,61	1.031	2,29	2.470	3,24	777	2,44	288	0,63	1.065	1,37	
O	Administración Pública y defensa; Seguridad Social	5.490	10.106	15.596	62	1,14	-169	-1,64	-107	-0,68	-285	-4,94	-327	-3,13	-612	-3,78	
P	Educación	4.596	12.998	17.594	-782	-14,54	-3.198	-19,75	-3.980	-18,45	169	3,82	643	5,20	812	4,84	
Q	Actividades sanitarias y de servicios sociales	3.121	15.685	18.806	262	9,16	1.063	7,27	1.325	7,58	145	4,87	1.003	6,83	1.148	6,50	
S	Otros servicios	4.625	4.947	9.572	171	3,84	170	3,56	341	3,69	39	0,85	181	3,80	220	2,35	
R	Actividades artísticas, recreativas y de entrenimi	4.662	10.289	14.951	176	3,92	18	0,18	194	1,31	174	3,88	230	2,29	404	2,78	
T	Actividades de los hogares como empleadores de per	2.167	4.038	6.205	530	32,38	457	12,76	987	18,92	511	30,86	2.731	208,95	3.242	109,42	
U	Actividades de organizaciones y organismos extrate	106	146	252	4	3,92	11	8,15	15	6,33	37	53,62	36	32,73	73	40,78	
	Servicios	167.461	239.355	406.816	2.158	1,31	-641	-0,27	1.517	0,37	6.218	3,86	9.074	3,94	15.292	3,91	
X	Sin empleo anterior	9.223	15.557	24.780	914	11,00	1.072	7,40	1.986	8,71	389	4,40	278	1,82	667	2,77	
	Colectivo sin empleo anterior	9.223	15.557	24.780	914	11,00	1.072	7,40	1.986	8,71	389	4,40	278	1,82	667	2,77	

PARO REGISTRADO COMUNIDAD DE MADRID		DATOS SEPTIEMBRE 2.013			VARIACION INTERMENSUAL						VARIACION INTERANUAL					
		SEXO			HOMBRES		MUJERES		TOTAL		HOMBRES		MUJERES		TOTAL	
		Hombre	Mujer	Total	V.A.	%	V.A.	%	V.A.	%	V.A.	%	V.A.	%	V.A.	%
NACIONALIDAD																
0	Española	211.337	246.424	457.761	3.145	1,51	-235	-0,10	2.910	0,64	7.361	3,61	10.420	4,42	17.781	4,04
1	Comunitaria	17.493	12.288	29.781	-4	-0,02	-38	-0,31	-42	-0,14	-952	-5,16	-284	-2,26	-1.236	-3,98
2	Extracomunitaria	35.215	24.944	60.159	349	1,00	579	2,38	928	1,57	-3.768	-9,67	-1.533	-5,79	-5.301	-8,10
TIEMPO EN DESEMPLEO																
P.L.D.	<3 MESES	78.012	74.346	152.358	6.447	9,01	2.358	3,28	8.805	6,13	-3.468	-4,26	-448	-0,60	-3.916	-2,51
	3-6 MESES	36.470	35.688	72.158	-209	-0,57	1.015	2,93	806	1,13	-2.420	-6,22	-2.126	-5,62	-4.546	-5,93
	6-12 MESES	50.937	49.709	100.646	-3.393	-6,25	-3.784	-7,07	-7.177	-6,66	-4.025	-7,32	-3.040	-5,76	-7.065	-6,56
	1-2 AÑOS	52.481	57.135	109.616	-207	-0,39	-547	-0,95	-754	-0,68	3.448	7,03	4.039	7,61	7.487	7,33
	2-3 AÑOS	21.560	27.070	48.630	301	1,42	469	1,76	770	1,61	3.462	19,13	3.159	13,21	6.621	15,76
	3-4 AÑOS	10.729	14.905	25.634	158	1,49	154	1,04	312	1,23	-234	-2,13	506	3,51	272	1,07
	> 4 AÑOS	13.856	24.803	38.659	393	2,92	641	2,65	1.034	2,75	5.878	73,68	6.513	35,61	12.391	47,17
	Subtotal Paro Larga Duración		98.626	123.913	222.539	645	0,66	717	0,58	1.362	0,62	12.554	14,59	14.217	12,96	26.771
TOTAL		264.045	283.656	547.701	3.490	1,34	306	0,11	3.796	0,70	2.641	1,01	8.603	3,13	11.244	2,10

PARO REGISTRADO COMUNIDAD DE MADRID - SEPTIEMBRE 2.013



SERIE PARO REGISTRADO COMUNIDAD DE MADRID



Resumen Mensual Paro y Contratos Registrados, Madrid y España

PARO REGISTRADO		Datos Septiembre 2013	Variación intermensual		Variación interanual			
			Diferencia	%	Diferencia	%		
COMUNIDAD DE MADRID	Total	AMBOS SEXOS	547.701	3.796	0,70%	11.244	2,10%	
		Hombres	264.045	3.490	1,34%	2.641	1,01%	
		Mujeres	283.656	306	0,11%	8.603	3,13%	
	Edad	Menores de 25	46.413	5.246	12,74%	-3.849	-7,66%	
		Hombres	24.596	2.959	13,68%	-2.412	-8,93%	
		Mujeres	21.817	2.287	11,71%	-1.437	-6,18%	
	Sector	Agricultura	3.946	48	1,23%	213	5,71%	
		Industria	43.867	97	0,22%	-345	-0,78%	
		Construcción	68.292	148	0,22%	-4.583	-6,29%	
		Servicios	406.816	1.517	0,37%	15.292	3,91%	
		S/E Anterior	24.780	1.986	8,71%	667	2,77%	
	Nacionalidad	Españoles	457.761	2.910	0,64%	17.781	4,04%	
		Extranjeros:	89.940	886	0,99%	-6.537	-6,78%	
		Comunitarios	29.781	-42	-0,14%	-1.236	-3,98%	
		No Comunitarios	60.159	928	1,57%	-5.301	-8,10%	
ESPAÑA	Total	AMBOS SEXOS	4.724.355	25.572	0,54%	19.076	0,41%	
		Hombres	2.287.603	-1.290	-0,06%	-36.085	-1,55%	
		Mujeres	2.436.752	26.862	1,11%	55.161	2,32%	
	Edad	Menores de 25	434.953	28.590	7,04%	-31.830	-6,82%	
		Hombres	225.401	12.962	6,10%	-20.523	-8,35%	
		Mujeres	209.552	15.628	8,06%	-11.307	-5,12%	
	Nacionalidad	Españoles	4.176.739	25.425	0,61%	59.529	1,45%	
		Extranjeros:	547.616	147	0,03%	-40.453	-6,88%	
		Comunitarios	173.354	-2.548	-1,45%	-10.048	-5,48%	
		No Comunitarios	374.262	2.695	0,73%	-30.405	-7,51%	
CONTRATOS REGISTRADOS		Datos Septiembre 2013	Variación intermensual		Variación interanual*			
			Diferencia	%	Diferencia	%		
COM. DE MADRID	Tipología de contrato	Indefinidos	24.977	11.621	87,01%	-2.426	-8,85%	
		Temporales	133.488	44.773	50,47%	12.535	10,36%	
		Total contratos	158.465	56.394	55,25%	10.109	6,81%	
		Indefinidos/Totales	15,76%	2,68		-2,71		
	% indefinidos sobre total sector	Agricultura	4,68%	1,08		-2,87		
		Industria	19,75%	2,81		-1,03		
		Construcción	10,02%	1,14		-0,51		
		Servicios	16,03%	2,62		-2,97		
	ESPAÑA	Tipología de contrato	Indefinidos	107.136	44.682	71,54%	-10.547	-8,96%
			Temporales	1.285.293	304.581	31,06%	128.933	11,15%
Total contratos			1.392.429	349.263	33,48%	118.386	9,29%	
Indefinidos/Totales			7,69%	1,71		-1,54		

*Para el cálculo de la variación interanual de contratos, se ha tenido en cuenta la cifra de contratos formalizados del Servicio de Hogar Familiar en el mes correspondiente de 2.012, que en su día no estaba incluida en la estadística publicada, por no disponer de la información.

Contratos Registrados			ene-12	feb-12	mar-12	abr-12	may-12	jun-12	jul-12	ago-12	sep-12
COM. DE MADRID	Tipología de contrato	Indefinidos	17.815	20.744	25.026	26.005	28.248	42.395	61.749	15.661	27.403
		Temporales	103.205	103.872	106.270	102.800	117.864	133.943	143.510	89.730	120.953
		Total	121.020	124.616	131.296	128.805	146.112	176.338	205.259	105.391	148.356
		Indefinidos/Totales	14,72%	16,65%	19,06%	20,19%	19,33%	24,04%	30,08%	14,86%	18,47%
	Sector	Agricultura y Pesca	4,42%	5,76%	14,32%	17,43%	6,65%	6,37%	7,80%	6,10%	7,55%
		Industria	21,42%	22,01%	27,94%	24,18%	22,74%	19,74%	17,32%	15,64%	20,77%
		Construcción	9,93%	9,78%	11,87%	12,53%	10,75%	10,47%	9,39%	7,21%	10,53%
	Servicios	14,88%	17,14%	19,35%	20,65%	19,96%	25,26%	32,09%	15,68%	19,00%	
ESPAÑA	Tipología de contrato	Indefinidos	78.364	96.448	117.531	115.253	126.489	168.131	230.460	74.440	117.683
		Temporales	963.830	893.540	937.186	923.359	1.120.612	1.218.208	1.296.298	969.354	1.156.360
		Total contratos	1.042.194	989.988	1.054.717	1.038.612	1.247.101	1.386.339	1.526.758	1.043.794	1.274.043
	Indefinidos/Totales	7,52%	9,74%	11,14%	11,10%	10,14%	12,13%	15,09%	7,13%	9,24%	

La presente tabla actualiza los valores de contratos registrados y publicados en su día, incluyendo cada mes los formalizados en el Servicio de Hogar Familiar, que hasta el mes de octubre no se computaron en las estadísticas facilitadas por el Servicio Público de Empleo Estatal.

SERIE PARO REGISTRADO - COMUNIDAD DE MADRID -

Mes	2.002	2.003	2.004	2.005	2.006	2.007	2.008	2.009	2.010	2.011	2.012	2.013
ENERO	236.831	258.009	259.943	235.260	225.259	218.201	246.797	369.256	465.452	472.468	511.465	561.919
FEBRERO	220.065	248.806	259.508	261.880	233.111	225.214	220.752	255.339	387.545	474.356	478.170	526.374
MARZO	221.546	246.257	262.846	258.131	234.722	223.860	222.811	253.924	405.673	480.022	482.025	530.875
ABRIL	217.508	249.460	260.161	260.796	233.518	220.235	222.172	259.611	415.142	481.244	479.070	531.317
MAYO	213.494	242.443	254.188	253.209	222.420	215.748	218.126	262.660	417.273	474.661	475.876	529.740
JUNIO	206.462	233.636	246.910	245.827	221.890	206.759	216.651	266.936	418.284	470.913	469.511	521.246
JULIO	211.297	237.932	245.033	240.799	224.153	212.432	216.289	268.135	416.264	462.720	469.957	522.421
AGOSTO	217.677	241.991	248.591	243.556	227.684	217.021	223.083	279.234	424.759	468.609	474.997	527.261
SEPTIEMBRE	218.240	245.861	249.869	241.335	221.671	213.081	220.372	288.972	430.784	471.643	485.206	536.457
OCTUBRE	225.278	254.902	255.921	242.181	221.285	213.581	225.543	315.159	441.858	471.388	497.025	549.354
NOVIEMBRE	226.856	251.060	253.147	239.216	220.227	212.754	227.629	330.439	448.224	469.079	493.012	553.762
DICEMBRE	223.543	247.806	251.468	229.814	216.066	211.558	229.150	345.333	451.929	461.928	488.709	544.484

VARIACIONES INTERMENSUALES ABSOLUTAS

MES	2.001	2.002	2.003	2.004	2.005	2.006	2.007	2.008	2.009	2.010	2.011	2.012	2.013
ENERO		13.288	10.202	8.475	5.446	9.193	6.643	17.647	23.923	13.523	10.540	22.756	17.435
FEBRERO		11.976	1.499	1.937	-2.149	-45	2.551	8.542	18.289	8.904	5.702	14.909	8.120
MARZO	1.481	-2.549	3.338	-3.749	1.611	-1.354	2.059	-1.415	18.128	5.666	3.855	4.501	1.712
ABRIL	-4.038	3.202	-2.685	2.665	-1.204	-3.625	-639	5.687	9.469	1.222	-2.955	442	-2.721
MAYO	-4.015	-7.017	-5.974	-7.587	-11.098	-4.487	-4.046	3.049	2.131	-6.583	-3.194	-1.577	-8.470
JUNIO	-7.031	-8.807	-7.277	-7.382	-530	-8.989	-1.475	4.276	1.011	-3.748	-6.365	-8.494	-14.716
JULIO	4.835	4.296	-1.877	-5.028	2.263	5.673	-362	1.199	-2.020	-8.193	446	1.175	-3.444
AGOSTO	6.381	4.058	3.558	2.757	3.531	4.589	6.794	11.099	8.495	5.889	5.040	4.840	1.505
SEPTIEMBRE	563	3.871	1.278	-2.222	-6.013	-3.940	-2.711	9.738	6.025	3.034	10.209	9.196	3.796
OCTUBRE	7.038	9.041	6.052	846	-386	500	5.171	26.187	11.074	-255	11.819	12.897	
NOVIEMBRE	1.578	-3.842	-2.774	-2.964	-1.058	-827	2.086	15.280	6.366	-2.309	-4.013	4.408	
DICEMBRE	-3.313	-3.254	-1.679	-9.403	-4.161	-1.196	1.521	14.894	3.705	-7.151	-4.303	-9.278	

VARIACIONES INTERMENSUALES RELATIVAS

MES	2.001	2.002	2.003	2.004	2.005	2.006	2.007	2.008	2.009	2.010	2.011	2.012	2.013
ENERO		5,94	4,12	3,37	2,37	4,25	3,14	7,70	6,93	2,99	2,28	4,66	3,20
FEBRERO		5,06	0,58	0,74	-0,91	-0,02	1,17	3,46	4,95	1,91	1,21	2,91	1,45
MARZO	0,67	-1,02	1,29	-1,43	0,69	-0,60	0,93	-0,55	4,68	1,19	0,81	0,86	0,30
ABRIL	-1,82	1,30	-1,02	1,03	-0,51	-1,62	-0,29	2,24	2,33	0,25	-0,61	0,08	-0,48
MAYO	-1,85	-2,81	-2,30	-2,91	-4,75	-2,04	-1,82	1,17	0,51	-1,37	-0,67	-0,30	-1,49
JUNIO	-3,29	-3,63	-2,86	-2,92	-0,24	-4,17	-0,68	1,63	0,24	-0,79	-1,34	-1,60	-2,63
JULIO	2,34	1,84	-0,76	-2,05	1,02	2,74	-0,17	0,45	-0,48	-1,74	0,09	0,23	-0,63
AGOSTO	3,02	1,71	1,45	1,14	1,58	2,16	3,14	4,14	2,04	1,27	1,07	0,93	0,28
SEPTIEMBRE	0,26	1,60	0,51	-0,91	-2,64	-1,82	-1,22	3,49	1,42	0,65	2,15	1,74	0,70
OCTUBRE	3,22		2,42	0,35	-0,17	0,23	2,35	9,06	2,57	-0,05	2,44	2,40	
NOVIEMBRE	0,70	-1,51	-1,08	-1,22	-0,48	-0,39	0,92	4,85	1,44	-0,49	-0,81	0,80	
DICEMBRE	-1,46	-1,30	-0,66	-3,93	-1,89	-0,56	0,67	4,51	0,83	-1,52	-0,87	-1,68	

VARIACIONES INTERANUALES ABSOLUTAS

MES	2.001	2.002	2.003	2.004	2.005	2.006	2.007	2.008	2.009	2.010	2.011	2.012	2.013
ENERO			21.178	1.935	-24.683	-10.001	-7.058	28.596	122.459	96.196	7.016	38.997	50.454
FEBRERO		28.741	10.702	2.372	-28.769	-7.897	-4.462	34.587	132.206	86.811	3.814	48.204	43.665
MARZO		24.711	16.589	-4.715	-23.409	-10.862	-1.049	31.113	151.749	74.349	2.003	48.850	40.876
ABRIL		31.951	10.701	635	-27.278	-13.283	1.937	37.439	155.531	66.102	-2.174	52.247	37.713
MAYO		28.950	11.744	-978	-30.789	-6.672	2.378	44.534	154.613	57.388	1.215	53.864	30.820
JUNIO		27.174	13.274	-1.083	-23.937	-15.131	9.892	50.285	151.348	52.629	-1.402	51.735	24.598
JULIO		26.635	7.101	-4.234	-16.646	-11.721	3.857	51.846	148.129	46.456	7.237	52.464	19.979
AGOSTO		24.313	6.600	-5.034	-15.872	-10.663	6.062	56.151	145.525	43.850	6.388	52.264	16.644
SEPTIEMBRE		27.621	4.007	-8.534	-19.664	-8.590	7.291	68.600	141.812	40.859	13.563	51.251	11.244
OCTUBRE		29.624	1.019	-13.740	-20.896	-7.704	11.962	89.616	126.699	29.530	25.637	52.329	
NOVIEMBRE		24.203	2.087	-13.931	-18.989	-7.473	14.875	102.810	117.785	20.855	23.933	60.750	
DICEMBRE		24.263	3.662	-21.654	-13.748	-4.508	17.592	116.183	106.596	9.999	26.781	55.775	

VARIACIONES INTERANUALES RELATIVAS

MES	2.001	2.002	2.003	2.004	2.005	2.006	2.007	2.008	2.009	2.010	2.011	2.012	2.013
ENERO			8,94	0,75	-9,50	-4,25	-3,13	13,11	49,62	26,05	1,51	8,25	9,86
FEBRERO		13,06	4,30	0,91	-10,99	-3,39	-1,98	15,67	51,78	22,40	0,80	10,08	8,30
MARZO		11,15	6,74	-1,79	-9,07	-4,63	-0,47	13,96	59,76	18,33	0,42	10,13	7,70
ABRIL		14,69	4,29	0,24	-10,46	-5,69	0,88	16,85	59,91	15,92	-0,45	10,91	7,10
MAYO		13,56	4,84	-0,38	-12,16	-3,00	1,10	20,42	58,86	13,75	0,26	11,32	5,82
JUNIO		13,16	5,68	-0,44	-9,74	-6,82	4,78	23,21	56,70	12,58	-0,30	11,02	4,72
JULIO		12,61	2,98	-1,73	-6,91	-5,23	1,82	23,97	55,24	11,16	1,56	11,16	3,82
AGOSTO		11,17	2,73	-2,03	-6,52	-4,68	2,79	25,17	52,12	10,32	1,36	11,00	3,16
SEPTIEMBRE		12,66	1,63	-3,42	-8,15	-3,88	3,42	31,13	49,07	9,48	2,88	10,56	2,10
OCTUBRE		13,15	0,40	-5,37	-8,63	-3,48	5,60	39,73	40,20	6,68	5,44	10,53	
NOVIEMBRE		10,67	0,83	-5,50	-7,94	-3,39	6,99	45,17	35,65	4,65	5,10	12,32	
DICEMBRE		10,85	1,48	-8,61	-5,98	-2,09	8,32	50,70	30,87	2,21	5,80	11,41	

ESPAÑA SERIE PARO REGISTRADO - ESPAÑA -

MES	2.002	2.003	2.004	2.005	2.006	2.007	2.008	2.009	2.010	2.011	2.012	2.013
ENERO	2.075.022	2.185.156	2.232.560	2.176.599	2.171.503	2.082.508	2.261.925	3.327.801	4.048.493	4.231.003	4.599.829	4.980.778
FEBRERO	2.149.908	2.180.216	2.219.300	2.165.420	2.169.277	2.075.275	2.315.331	3.481.859	4.130.625	4.299.263	4.712.098	5.040.222
MARZO	2.083.103	2.163.498	2.181.546	2.144.835	2.148.530	2.059.451	2.300.975	3.605.402	4.166.613	4.333.669	4.750.867	5.035.243
ABRIL	2.060.070	2.104.475	2.162.405	2.095.945	2.075.676	2.023.124	2.338.517	3.644.880	4.142.425	4.269.360	4.744.235	4.989.193
MAYO	2.002.924	2.035.601	2.090.702	2.007.393	2.004.528	1.973.231	2.353.575	3.620.139	4.066.202	4.189.659	4.714.122	4.890.928
JUNIO	1.962.963	2.020.367	2.054.113	1.974.860	1.959.754	1.965.869	2.390.424	3.564.889	3.982.368	4.121.801	4.615.269	4.763.680
JULIO	1.961.852	1.995.964	2.014.218	1.989.417	1.954.984	1.970.338	2.426.916	3.544.095	3.908.578	4.079.742	4.587.455	4.698.814
AGOSTO	1.983.982	2.016.675	2.049.639	2.019.110	1.983.677	2.028.296	2.530.001	3.629.080	3.969.661	4.130.927	4.625.634	4.698.783
SEPTIEMBRE	2.006.786	2.039.630	2.050.514	2.013.286	1.966.166	2.017.363	2.625.368	3.709.447	4.017.763	4.226.744	4.705.279	4.724.355
OCTUBRE	2.064.512	2.096.606	2.075.811	2.052.861	1.992.836	2.048.577	2.818.026	3.808.353	4.085.976	4.360.926	4.833.521	
NOVIEMBRE	2.117.144	2.143.206	2.121.089	2.095.580	2.023.164	2.094.473	2.989.269	3.868.946	4.110.294	4.420.462	4.907.817	
DICIEMBRE	2.127.018	2.181.248	2.112.715	2.102.937	2.022.873	2.129.547	3.128.963	3.923.603	4.100.073	4.422.359	4.848.723	

VARIACIONES INTERMENSUALES ABSOLUTAS

MES	2.002	2.003	2.004	2.005	2.006	2.007	2.008	2.009	2.010	2.011	2.012	2.013
ENERO	86.307	58.138	51.312	63.884	68.566	59.635	132.378	198.838	124.890	130.930	177.470	132.055
FEBRERO	74.886	-4.940	-13.260	-11.179	-2.226	-7.233	53.406	154.058	82.132	68.260	112.269	59.444
MARZO	-66.805	-16.718	-37.754	-20.585	-20.747	-15.824	-14.356	123.543	35.988	34.406	38.769	-4.979
ABRIL	-23.033	-59.023	-19.141	-48.890	-72.854	-36.327	37.542	39.478	-24.188	-64.309	-6.632	-46.050
MAYO	-57.146	-68.874	-71.703	-88.552	-71.148	-49.893	15.058	-24.741	-76.223	-79.701	-30.113	-98.265
JUNIO	-39.961	-15.234	-36.589	-32.533	-44.774	-7.362	36.849	-55.250	-83.834	-67.858	-98.853	-127.248
JULIO	-1.111	-24.403	-39.895	14.557	-4.770	4.469	36.492	-20.794	-73.790	-42.059	-27.814	-64.866
AGOSTO	22.130	20.711	35.421	29.693	28.693	57.958	103.085	84.985	61.083	51.185	38.179	-31
SEPTIEMBRE	22.804	22.955	875	-5.824	-17.511	-10.933	95.367	80.367	48.102	95.817	79.645	25.572
OCTUBRE	57.726	56.976	25.297	39.575	26.670	31.214	192.658	98.906	68.213	134.182	128.242	
NOVIEMBRE	52.632	46.600	45.278	42.719	30.328	45.896	171.243	60.593	24.318	59.536	74.296	
DICIEMBRE	9.874	38.042	-8.374	7.357	-291	35.074	139.694	54.657	-10.221	1.897	-59.094	

VARIACIONES INTERMENSUALES RELATIVAS

MES	2.002	2.003	2.004	2.005	2.006	2.007	2.008	2.009	2.010	2.011	2.012	2.013
ENERO	4,34	2,73	2,35	3,02	3,26	2,95	6,22	6,35	3,18	3,19	4,01	2,72
FEBRERO	3,61	-0,23	-0,59	-0,51	-0,10	-0,35	2,36	4,63	2,03	1,61	2,44	1,19
MARZO	-3,11	-0,77	-1,70	-0,95	-0,96	-0,76	-0,62	3,55	0,87	0,80	0,82	-0,10
ABRIL	-1,11	-2,73	-0,88	-2,28	-3,39	-1,76	1,63	1,09	-0,58	-1,48	-0,14	-0,91
MAYO	-2,77	-3,27	-3,32	-4,22	-3,43	-2,47	0,64	-0,68	-1,84	-1,87	-0,63	-1,97
JUNIO	-2,00	-0,75	-1,75	-1,62	-2,23	-0,37	1,57	-1,53	-2,06	-1,62	-2,10	-2,60
JULIO	-0,06	-1,21	-1,94	0,74	-0,24	0,23	1,53	-0,58	-1,85	-1,02	-0,60	-1,36
AGOSTO	1,13	1,04	1,76	1,49	1,47	2,94	4,25	2,40	1,56	1,25	0,83	0,00
SEPTIEMBRE	1,15	1,14	0,04	-0,29	-0,88	-0,54	3,77	2,21	1,21	2,32	1,72	0,54
OCTUBRE	2,88	2,79	1,23	1,97	1,36	1,55	7,34	2,67	1,70	3,17	2,73	
NOVIEMBRE	2,55	2,22	2,18	2,08	1,52	2,24	6,08	1,59	0,60	1,37	1,54	
DICIEMBRE	0,47	1,78	-0,39	0,35	-0,01	1,67	4,67	1,41	-0,25	0,04	-1,20	

VARIACIONES INTERANUALES ABSOLUTAS

MES	2.002	2.003	2.004	2.005	2.006	2.007	2.008	2.009	2.010	2.011	2.012	2.013
ENERO		110.134	47.404	-55.961	-5.096	-88.995	179.417	1.065.876	720.692	182.510	368.826	380.949
FEBRERO	156.634	30.308	39.084	-53.880	3.857	-94.002	240.056	1.166.528	648.766	168.638	412.835	328.124
MARZO	102.097	80.395	18.048	-36.711	3.695	-89.079	241.524	1.304.427	561.211	167.056	417.198	284.376
ABRIL	149.617	44.405	57.930	-66.460	-20.269	-52.552	315.393	1.306.363	497.545	126.935	474.875	244.958
MAYO	104.639	32.677	55.101	-83.309	-2.865	-31.297	380.344	1.266.564	446.063	123.457	524.463	176.806
JUNIO	120.407	57.404	33.746	-79.253	-15.106	6.115	424.555	1.174.465	417.479	139.433	493.468	148.411
JULIO	126.114	34.112	18.254	-24.801	-34.433	15.354	456.578	1.117.179	364.483	171.164	507.713	111.359
AGOSTO	105.469	32.693	32.964	-30.529	-35.433	44.619	501.705	1.099.079	340.581	161.266	494.707	73.149
SEPTIEMBRE	117.601	32.844	10.884	-37.228	-47.120	51.197	608.005	1.084.079	308.316	208.981	478.535	19.076
OCTUBRE	123.603	32.094	-20.795	-22.950	-60.025	55.741	769.449	990.327	277.623	274.950	472.595	
NOVIEMBRE	131.287	26.062	-22.117	-25.509	-72.416	71.309	894.796	879.677	241.348	310.168	487.355	
DICIEMBRE	138.303	54.230	-68.533	-9.778	-80.064	106.674	999.416	794.640	176.470	322.286	426.364	

VARIACIONES INTERANUALES RELATIVAS


MES	2.002	2.003	2.004	2.005	2.006	2.007	2.008	2.009	2.010	2.011	2.012	2.013
ENERO		5,31	2,17	-2,51	-0,23	-4,10	8,62	47,12	21,66	4,51	8,72	8,28
FEBRERO	7,86	1,41	1,79	-2,43	0,18	-4,33	11,57	50,38	18,63	4,08	9,60	6,96
MARZO	5,15	3,86	0,83	-1,68	0,17	-4,15	11,73	56,69	15,57	4,01	9,63	5,99
ABRIL	7,83	2,16	2,75	-3,07	-0,97	-2,53	15,59	55,86	13,65	3,06	11,12	5,16
MAYO	5,51	1,63	2,71	-3,98	-0,14	-1,56	19,28	53,81	12,32	3,04	12,52	3,75
JUNIO	6,53	2,92	1,67	-3,86	-0,76	0,31	21,60	49,13	11,71	3,50	11,97	3,22
JULIO	6,87	1,74	0,91	-1,23	-1,73	0,79	23,17	46,03	10,28	4,38	12,44	2,43
AGOSTO	5,61	1,65	1,63	-1,49	-1,75	2,25	24,74	43,44	9,38	4,06	11,98	1,58
SEPTIEMBRE	6,22	1,64	0,53	-1,82	-2,34	2,60	30,14	41,29	8,31	5,20	11,32	0,41
OCTUBRE	6,37	1,55	-0,99	-1,11	-2,92	2,80	37,56	35,14	7,29	6,73	10,84	
NOVIEMBRE	6,61	1,23	-1,03	-1,20	-3,46	3,52	42,72	29,43	6,24	7,55	11,02	
DICIEMBRE	6,95	2,55	-3,14	-0,46	-3,81	5,27	46,93	25,40	4,50	7,86	9,64	

Informe de paro registrado y contratos de trabajo

Incorpora datos nacionales

Septiembre 2013

Datos estadísticos de periodicidad mensual de Paro Registrado y Contratos de Trabajo registrados en la Comunidad de Madrid. Incorpora datos nacionales de España. Contiene registros desde 2005 hasta la actualidad.

 Dirección General de Estrategia
y Fomento de Empleo
CONSEJERÍA DE EMPLEO,
TURISMO Y CULTURA

Comunidad de Madrid