

# Informe de paro registrado y contratos de trabajo



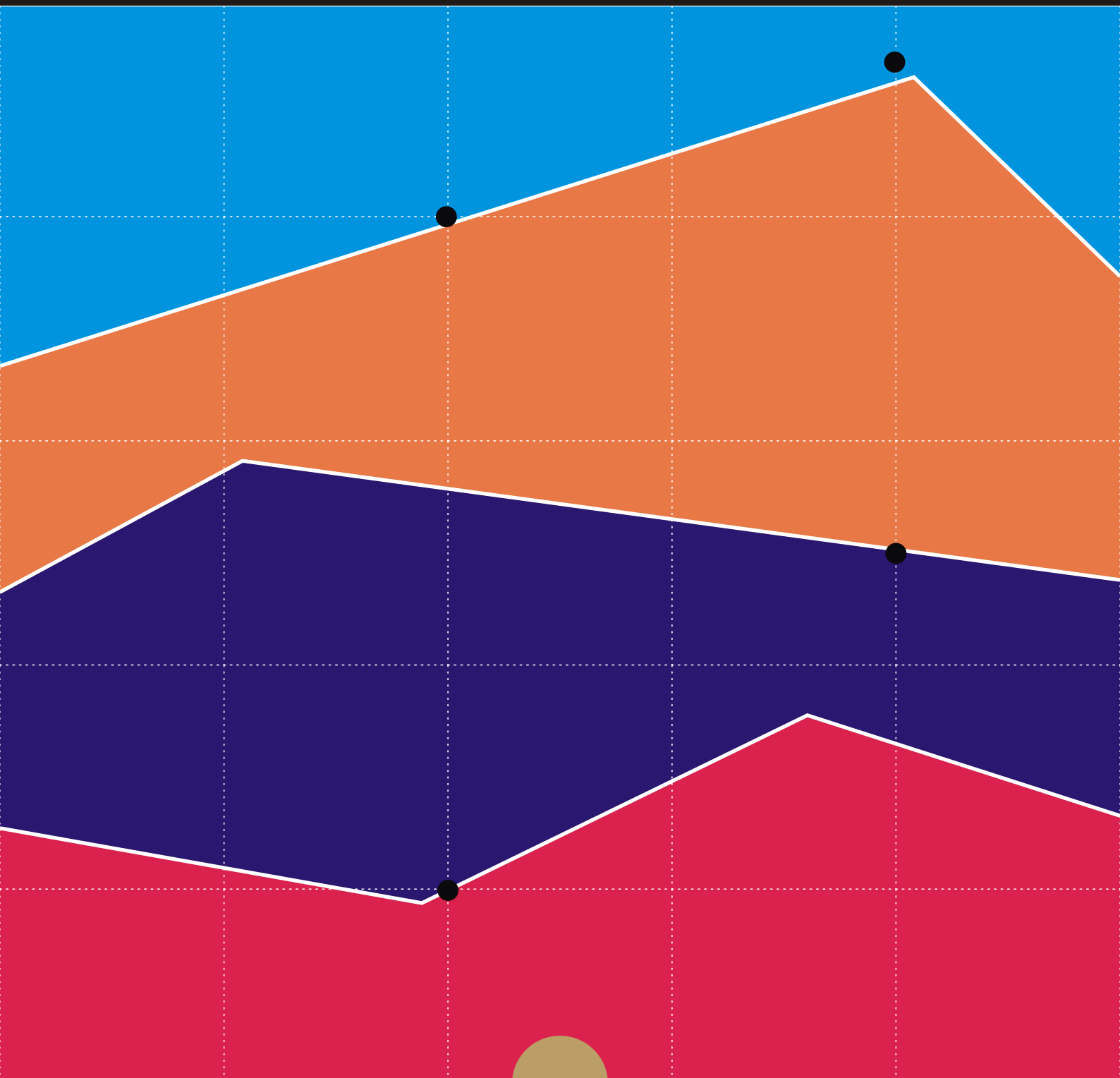
CONSEJERÍA DE EMPLEO,  
TURISMO Y CULTURA

**Comunidad de Madrid**

[www.madrid.org](http://www.madrid.org)

**Incorpora datos nacionales**

*Octubre 2013*



**EMPLEO Y MERCADO DE TRABAJO**

## **CONSEJERÍA DE EMPLEO, TURISMO Y CULTURA**

### **Consejera de Empleo, Turismo y Cultura**

Excma. Sra. Dña. Susana Adón

### **Viceconsejero de Empleo**

Ilmo. Sr. D. Juan Van-Halen Rodríguez

### **Director General de Estrategia y Fomento de Empleo**

Ilmo. Sr. D. Valentín Bote Álvarez-Carrasco

### **Subdirectora General de Cualificación y Políticas de Empleo**

Cristina Olías de Lima Gete

### **Jefe de Área Observatorio de Empleo**

Antonio Hernando Sánchez

### **Equipo técnico editorial:**

Teresa Vara García

© Comunidad de Madrid

Edita: **Dirección General de Estrategia y Fomento de Empleo de la Consejería Empleo, Turismo y Cultura.**

Vía Lusitana, 21. 28025 Madrid.

[observatorio.empleo@madrid.org](mailto:observatorio.empleo@madrid.org)

**[www.madrid.org](http://www.madrid.org)**

Formato de edición: archivo electrónico

Edición: **1#/2013**

**Editado en España - Published in Spain**

## **Paro Registrado**

El paro en Madrid se sitúa en 552.758

En el mes de Octubre, el paro registrado en la Comunidad de Madrid se sitúa en 552.758 personas, se incrementa respecto al mes anterior en 5.057 personas, representa un 0,92%. En la evolución interanual, la cifra de paro presenta un incremento de 3.404, el 0,62%.

Entre los jóvenes menores de 25 años el paro baja un 8,78% anual

En España, la cifra de paro es de 4.811.383, comparado con el mes de septiembre supone una subida de 87.028 personas, si se contrasta con Octubre de 2.012 implica una bajada del 0,46%, 22.138 parados menos.

El paro en el colectivo de hombres crece en el mes un 1,42% y entre las mujeres un 0,47%, mientras que en la evolución interanual, el paro desciende entre los hombres un 0,41% y crece entre las mujeres un 1,60%, situándose en las cifras de 267.782 hombres parados y 284.976 mujeres paradas.

En el grupo de jóvenes menores de 25 años, el paro baja un 8,78% interanual y crece con respecto a septiembre un 3%, con un total de 47.807 jóvenes parados de los que 24.477 son hombres y 22.330 son mujeres.

En la evolución interanual el paro baja en Industria y Construcción

Por sectores económicos y en la evolución interanual, el paro baja en Construcción un 7,02% y en Industria un 2,32%, en Servicios crece en el año un 2,12%, en Agricultura un 3,79% y en el colectivo de "Sin Empleo Anterior" un 3,87%. En la evolución intermensual en todos los sectores se observan aumentos: un 12,54% en Agricultura, 47 centésimas en Industria, 48 centésimas en Construcción, 83 centésimas en Servicios y un 2,56% en el colectivo de "Sin Empleo Anterior".

## **Contratos**

El número de contratos se incrementa un 14,45% en el mes.

El número de contratos formalizados en la región en el mes de Octubre fue de 181.356, un 14,45% más que en el mes anterior y un 6,77% superior a la cifra de Octubre de 2.012.

Por tipología de contratos, los indefinidos suben un 8,27% en el mes, con 27.043 contratos indefinidos formalizados, los temporales crecen un 15,60%, con 154.313 contratos temporales registrados; si se observa la evolución interanual, el número de indefinidos bajó un 10% y los temporales crecieron un 10,38%.

En España, el número total de contratos es de 1.582.400, representa una subida del 13,64% intermensual y del 10,88% interanual.

Los contratos indefinidos crecen un 8,27% mensual

Los contratos indefinidos formalizados en España fueron 119.400, experimentan un incremento del 11,45% intermensual y una bajada del 8,60% interanual. Los contratos temporales crecen un 13,83% en el mes, situándose en 1.463.000, respecto a Octubre del año anterior suben un 12,84%.

La tasa de indefinidos sobre total se sitúa en 14,91%

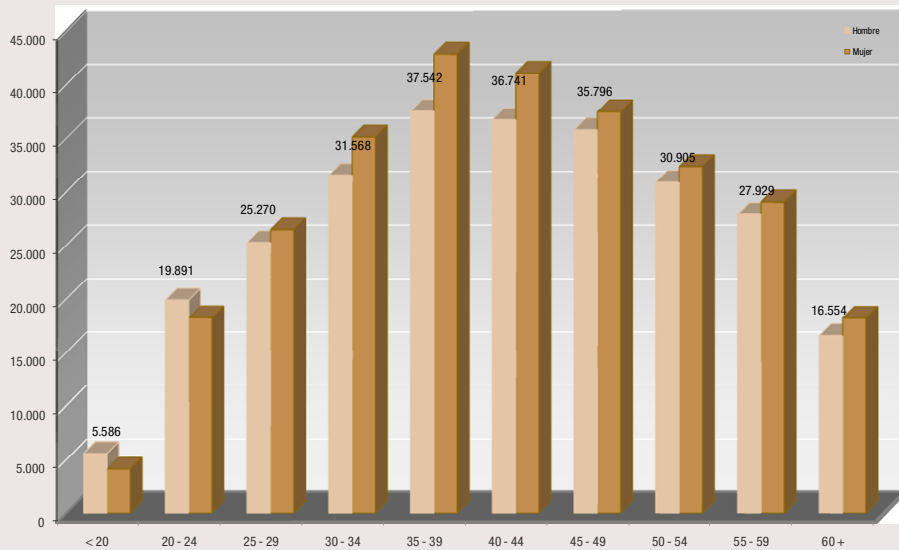
La tasa de contratos indefinidos sobre el total en la Comunidad es de 14,91%, 0,85 puntos porcentuales inferior a la de septiembre pasado, y 2,78 p.p. inferior a la del mismo mes del año anterior. En el caso de España, la tasa se sitúa en el 7,55%, desciende por tanto 0,15 p.p. en el mes y 1,61 puntos en el año.

PARO REGISTRADO COMUNIDAD DE MADRID		DATOS OCTUBRE 2.013			VARIACION INTERMENSUAL						VARIACION INTERANUAL					
		SEXO			HOMBRES		MUJERES		TOTAL		HOMBRES		MUJERES		TOTAL	
		Hombre	Mujer	Total	V.A.	%	V.A.	%	V.A.	%	V.A.	%	V.A.	%	V.A.	%
<b>EDAD</b>																
< 25	< 20	5.586	4.119	9.705	60	1,09	-86	-2,05	-26	-0,27	-998	-15,16	-781	-15,94	-1.779	-15,49
	20 - 24	19.891	18.211	38.102	821	4,31	599	3,40	1.420	3,87	-1.601	-7,45	-1.224	-6,30	-2.825	-6,90
	<b>Subtotal &lt; 25</b>	<b>25.477</b>	<b>22.330</b>	<b>47.807</b>	<b>881</b>	<b>3,58</b>	<b>513</b>	<b>2,35</b>	<b>1.394</b>	<b>3,00</b>	<b>-2.599</b>	<b>-9,26</b>	<b>-2.005</b>	<b>-8,24</b>	<b>-4.604</b>	<b>-8,78</b>
25 - 44	25 - 29	25.270	26.478	51.748	905	3,71	350	1,34	1.255	2,49	-2.928	-10,38	-2.655	-9,11	-5.583	-9,74
	30 - 34	31.568	35.121	66.689	385	1,23	-371	-1,05	14	0,02	-3.599	-10,23	-2.696	-7,13	-6.295	-8,63
	35 - 39	37.542	42.862	80.404	304	0,82	-215	-0,50	89	0,11	-1.319	-3,39	-388	-0,90	-1.707	-2,08
	40 - 44	36.741	41.067	77.808	388	1,07	26	0,06	414	0,53	276	0,76	1.505	3,80	1.781	2,34
	<b>Subtotal 25 - 44</b>	<b>131.121</b>	<b>145.528</b>	<b>276.649</b>	<b>1.982</b>	<b>1,53</b>	<b>-210</b>	<b>-0,14</b>	<b>1.772</b>	<b>0,64</b>	<b>-7.570</b>	<b>-5,46</b>	<b>-4.234</b>	<b>-2,83</b>	<b>11.804</b>	<b>-4,09</b>
> 45	45 - 49	35.796	37.486	73.282	329	0,93	191	0,51	520	0,71	2.640	7,96	2.981	8,64	5.621	8,31
	50 - 54	30.905	32.386	63.291	194	0,63	291	0,91	485	0,77	2.424	8,51	2.596	8,71	5.020	8,61
	55 - 59	27.929	29.076	57.005	268	0,97	318	1,11	586	1,04	3.137	12,65	3.171	12,24	6.308	12,44
	60 +	16.554	18.170	34.724	83	0,50	217	1,21	300	0,87	872	5,56	1.991	12,31	2.863	8,99
	<b>Subtotal &gt; 45</b>	<b>111.184</b>	<b>117.118</b>	<b>228.302</b>	<b>874</b>	<b>0,79</b>	<b>1.017</b>	<b>0,88</b>	<b>1.891</b>	<b>0,84</b>	<b>9.073</b>	<b>8,89</b>	<b>10.739</b>	<b>10,10</b>	<b>19.812</b>	<b>9,50</b>
<b>Total</b>		<b>267.782</b>	<b>284.976</b>	<b>552.758</b>	<b>3.737</b>	<b>1,42</b>	<b>1.320</b>	<b>0,47</b>	<b>5.057</b>	<b>0,92</b>	<b>-1.096</b>	<b>-0,41</b>	<b>4.500</b>	<b>1,60</b>	<b>3.404</b>	<b>0,62</b>
<b>NIVEL FORMATIVO</b>																
11	Estudios primarios incompletos	22.378	17.217	39.595	262	1,18	406	2,42	668	1,72	-1.401	-5,89	-290	-1,66	-1.691	-4,10
12	Estudios primarios completos	43.964	36.246	80.210	1.399	3,29	1.222	3,49	2.621	3,38	4.314	10,88	4.836	15,40	9.150	12,88
21	Prog. for. inserción laboral no precisan tit. académica 1ª et. secundaria (+ 300 h)	866	645	1.511	44	5,35	3	0,47	47	3,21	-16	-1,81	5	0,78	-11	-0,72
22	1ª et. ed. secundaria sin tit. grad. escolar o equivalente	44.063	33.694	77.757	633	1,46	825	2,51	1.458	1,91	-2.805	-5,98	-600	-1,75	-3.405	-4,20
23	1ª et. ed. secundaria con título graduado escolar o equivalente	66.050	66.989	133.039	1.015	1,56	225	0,34	1.240	0,94	-1.753	-2,59	-680	-1,00	-2.433	-1,80
31	Prog. form. inserción laboral precisan titu. secundaria 1ª et. (+ 300 horas)	292	241	533	10	3,55	11	4,78	21	4,10	18	6,57	6	2,55	24	4,72
32	Enseñanzas bachillerato	31.003	39.120	70.123	418	1,37	-130	-0,33	288	0,41	95	0,31	-22	-0,06	73	0,10
33	Gº medio f.p. específica, artes plásticas y diseño y deportivas	13.146	20.943	34.089	400	3,14	824	4,10	1.224	3,72	-84	-0,63	299	1,45	215	0,63
34	Gº medio música y danza	51	67	118	-10	-16,39	-29	-30,21	-39	-24,84	-4	-7,27	-1	-1,47	-5	-4,07
41	Prog. for. inserción laboral precisan tit. secundaria 2ª et. (+ 300 horas)	46	52	98	2	4,55	-2	-3,70	0	0,00	-15	-24,59	-1	-1,89	-16	-14,04
51	Gº superior f.p. específica y equivalente, artes plásticas y diseño y deportivas	13.164	17.703	30.867	115	0,88	-50	-0,28	65	0,21	722	5,80	752	4,44	1.474	5,01
52	Tit. propios universidades y otras enseñ. precisan tit. bachiller (2 y + años)	112	111	223	4	3,70	2	1,83	6	2,76	16	16,67	17	18,09	33	17,37
53	Prog. form. inserción laboral precisan f.p. Gº superior (+ 300 horas)	24	24	48	-1	-4,00	2	9,09	1	2,13	10	71,43	11	84,62	21	77,78
54	Diplomados o equivalente	8.362	15.512	23.874	-164	-1,92	-611	-3,79	-775	-3,14	-166	-1,95	-302	-1,91	-468	-1,92
55	Licenciados o equivalente	18.399	30.166	48.565	-475	-2,52	-1.535	-4,84	-2.010	-3,97	-286	-1,53	-585	-1,90	-871	-1,76
56	Estud. oficial. especialización profesional	239	486	725	-12	-4,78	14	2,97	2	0,28	45	23,20	82	20,30	127	21,24
61	Doctorado universitario	314	406	720	-31	-8,99	-14	-3,33	-45	-5,88	2	0,64	23	6,01	25	3,60
50	Postgraduados	1.108	1.783	2.891	66	6,33	78	4,57	144	5,24	573	107,10	971	119,58	1.544	114,63
80	Sin estudios	4.201	3.571	7.772	62	1,50	79	2,26	141	1,85	-361	-7,91	-21	-0,58	-382	-4,68

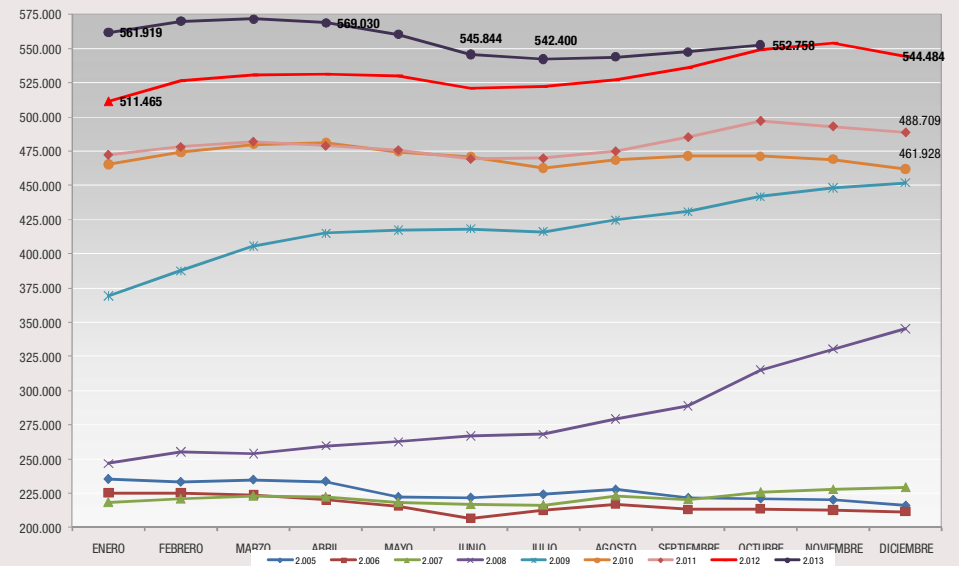
PARO REGISTRADO COMUNIDAD DE MADRID			DATOS OCTUBRE 2.013			VARIACION INTERMENSUAL						VARIACION INTERANUAL					
			SEXO			HOMBRES		MUJERES		TOTAL		HOMBRES		MUJERES		TOTAL	
			Hombre	Mujer	Total	V.A.	%	V.A.	%	V.A.	%	V.A.	%	V.A.	%	V.A.	%
<b>GRUPOS PROFESIONALES</b>																	
0	Ocupaciones militares	133	44	177	12	9,92	-6	-12,00	6	3,51	27	25,47	11	33,33	38	27,34	
1	Directores y gerentes	6.607	2.890	9.497	5	0,08	-11	-0,38	-6	-0,06	65	0,99	180	6,64	245	2,65	
2	Técnicos y profesionales científicos e intelectuales	28.506	39.592	68.098	-610	-2,10	-2.167	-5,19	-2.777	-3,92	707	2,54	76	0,19	783	1,16	
3	Técnicos; profesionales de apoyo	29.319	22.713	52.032	-89	-0,30	-332	-1,44	-421	-0,80	1.042	3,68	378	1,69	1.420	2,81	
4	Empleados contables, administrativos y otros de oficina	16.635	62.544	79.179	270	1,65	27	0,04	297	0,38	311	1,91	1.229	2,00	1.540	1,98	
5	Trabaj. servic. restauración, personales, protección y vendedores	33.891	79.174	113.065	1.137	3,47	1.938	2,51	3.075	2,80	1.337	4,11	2.051	2,66	3.388	3,09	
6	Trabaj. cualific. sector agrícola, ganadero, forestal y pesquero	4.495	1.544	6.039	171	3,95	30	1,98	201	3,44	-16	-0,35	-64	-3,98	-80	-1,31	
7	Artesanos y trabaj. cualific. industria manufacturera y construcción (no operadores)	79.711	4.642	84.353	1.296	1,65	45	0,98	1.341	1,62	-3.516	-4,22	-158	-3,29	-3.674	-4,17	
8	Operadores de instalaciones y maquinaria, y montadores	24.897	4.862	29.759	515	2,11	73	1,52	588	2,02	-252	-1,00	15	0,31	-237	-0,79	
9	Ocupaciones elementales	43.588	66.971	110.559	1.030	2,42	1.723	2,64	2.753	2,55	-801	-1,80	782	1,18	-19	-0,02	
<b>SECTORES Y SECCIONES DE ACTIVIDAD</b>																	
A	Agricultura, ganadería, silvicultura y pesca	3.130	1.311	4.441	447	16,66	48	3,80	495	12,54	135	4,51	27	2,10	162	3,79	
	<b>Agricultura</b>	<b>3.130</b>	<b>1.311</b>	<b>4.441</b>	<b>447</b>	<b>16,66</b>	<b>48</b>	<b>3,80</b>	<b>495</b>	<b>12,54</b>	<b>135</b>	<b>4,51</b>	<b>27</b>	<b>2,10</b>	<b>162</b>	<b>3,79</b>	
B	Industrias extractivas	353	240	593	20	6,01	17	7,62	37	6,65	49	16,12	-12	-4,76	37	6,65	
C	Industria manufacturera	21.562	15.345	36.907	23	0,11	26	0,17	49	0,13	-397	-1,81	-177	-1,14	-574	-1,53	
D	Suministro de energía eléctrica, gas, vapor y aire	214	105	319	-2	-0,93	-4	-3,67	-6	-1,85	23	12,04	3	2,94	26	8,87	
E	Suministro de agua, actividades de saneamiento, ge	3.315	2.940	6.255	147	4,64	-20	-0,68	127	2,07	-89	-2,61	-448	-13,22	-537	-7,91	
	<b>Industria</b>	<b>25.444</b>	<b>18.630</b>	<b>44.074</b>	<b>188</b>	<b>0,74</b>	<b>19</b>	<b>0,10</b>	<b>207</b>	<b>0,47</b>	<b>-414</b>	<b>-1,60</b>	<b>-634</b>	<b>-3,29</b>	<b>-1.048</b>	<b>-2,32</b>	
F	Construcción	59.798	8.823	68.621	376	0,63	-47	-0,53	329	0,48	-4.817	-7,45	-360	-3,92	-5.177	-7,02	
	<b>Construcción</b>	<b>59.798</b>	<b>8.823</b>	<b>68.621</b>	<b>376</b>	<b>0,63</b>	<b>-47</b>	<b>-0,53</b>	<b>329</b>	<b>0,48</b>	<b>-4.817</b>	<b>-7,45</b>	<b>-360</b>	<b>-3,92</b>	<b>-5.177</b>	<b>-7,02</b>	
G	Comercio al por mayor y al por menor; reparación d	30.982	41.739	72.721	491	1,61	289	0,70	780	1,08	1.000	3,34	1.161	2,86	2.161	3,06	
H	Transporte y almacenamiento	15.315	7.427	22.742	329	2,20	90	1,23	419	1,88	210	1,39	256	3,57	466	2,09	
I	Hostelería	17.136	25.339	42.475	634	3,84	177	0,70	811	1,95	976	6,04	619	2,50	1.595	3,90	
J	Información y comunicaciones	10.713	10.129	20.842	-132	-1,22	-178	-1,73	-310	-1,47	1.086	11,28	545	5,69	1.631	8,49	
K	Actividades financieras y de seguros	2.258	3.326	5.584	35	1,57	32	0,97	67	1,21	178	8,56	266	8,69	444	8,64	
L	Actividades inmobiliarias	1.478	2.182	3.660	-1	-0,07	-13	-0,59	-14	-0,38	62	4,38	-36	-1,62	26	0,72	
M	Actividades profesionales, científicas y técnicas	33.460	45.192	78.652	-49	-0,15	-95	-0,21	-144	-0,18	-559	-1,64	-118	-0,26	-677	-0,85	
N	Actividades administrativas y servicios auxiliares	33.990	47.129	81.119	1.331	4,08	1.015	2,20	2.346	2,98	592	1,77	-77	-0,16	515	0,64	
O	Administración Pública y defensa; Seguridad Social	5.316	9.767	15.083	-174	-3,17	-339	-3,35	-513	-3,29	-693	-11,53	-981	-9,13	-1.674	-9,99	
P	Educación	3.915	10.909	14.824	-681	-14,82	-2.089	-16,07	-2.770	-15,74	37	0,95	166	1,55	203	1,39	
Q	Actividades sanitarias y de servicios sociales	3.420	17.630	21.050	299	9,58	1.945	12,40	2.244	11,93	-41	-1,18	45	0,26	4	0,02	
S	Otros servicios	4.797	4.808	9.605	172	3,72	-139	-2,81	33	0,34	-4	-0,08	144	3,09	140	1,48	
R	Actividades artísticas, recreativas y de entrenimi	4.624	10.237	14.861	-38	-0,82	-52	-0,51	-90	-0,60	34	0,74	82	0,81	116	0,79	
T	Actividades de los hogares como empleadores de per	2.411	4.322	6.733	244	11,26	284	7,03	528	8,51	535	28,52	2.971	219,91	3.506	108,65	
U	Actividades de organizaciones y organismos extrate	108	148	256	2	1,89	2	1,37	4	1,59	29	36,71	34	29,82	63	32,64	
	<b>Servicios</b>	<b>169.923</b>	<b>240.284</b>	<b>410.207</b>	<b>2.462</b>	<b>1,47</b>	<b>929</b>	<b>0,39</b>	<b>3.391</b>	<b>0,83</b>	<b>3.442</b>	<b>2,07</b>	<b>5.077</b>	<b>2,16</b>	<b>8.519</b>	<b>2,12</b>	
X	Sin empleo anterior	9.487	15.928	25.415	264	2,86	371	2,38	635	2,56	558	6,25	390	2,51	948	3,87	
	<b>Colectivo sin empleo anterior</b>	<b>9.487</b>	<b>15.928</b>	<b>25.415</b>	<b>264</b>	<b>2,86</b>	<b>371</b>	<b>2,38</b>	<b>635</b>	<b>2,56</b>	<b>558</b>	<b>6,25</b>	<b>390</b>	<b>2,51</b>	<b>948</b>	<b>3,87</b>	

PARO REGISTRADO COMUNIDAD DE MADRID		DATOS OCTUBRE 2.013			VARIACION INTERMENSUAL						VARIACION INTERANUAL					
		SEXO			HOMBRES		MUJERES		TOTAL		HOMBRES		MUJERES		TOTAL	
		Hombre	Mujer	Total	V.A.	%	V.A.	%	V.A.	%	V.A.	%	V.A.	%	V.A.	%
<b>NACIONALIDAD</b>																
0	Española	214.669	247.052	461.721	3.332	1,58	628	0,25	3.960	0,87	4.305	2,05	6.330	2,63	10.635	2,36
1	Comunitaria	17.638	12.460	30.098	145	0,83	172	1,40	317	1,06	-1.052	-5,63	-236	-1,86	-1.288	-4,10
2	Extracomunitaria	35.475	25.464	60.939	260	0,74	520	2,08	780	1,30	-4.349	-10,92	-1.594	-5,89	-5.943	-8,89
<b>TIEMPO EN DESEMPLEO</b>																
P.L.D.	<3 MESES	83.842	76.772	160.614	5.830	7,47	2.426	3,26	8.256	5,42	-5.125	-5,76	-3.068	-3,84	-8.193	-4,85
	3-6 MESES	36.174	35.941	72.115	-296	-0,81	253	0,71	-43	-0,06	-4.572	-11,22	-3.593	-9,09	-8.165	-10,17
	6-12 MESES	48.442	47.623	96.065	-2.495	-4,90	-2.086	-4,20	-4.581	-4,55	-3.040	-5,90	-2.351	-4,70	-5.391	-5,31
	1-2 AÑOS	52.301	56.978	109.279	-180	-0,34	-157	-0,27	-337	-0,31	2.336	4,68	3.188	5,93	5.524	5,32
	2-3 AÑOS	21.960	27.327	49.287	400	1,86	257	0,95	657	1,35	3.801	20,93	3.415	14,28	7.216	17,15
	3-4 AÑOS	10.728	14.933	25.661	-1	-0,01	28	0,19	27	0,11	-297	-2,69	354	2,43	57	0,22
	> 4 AÑOS	14.335	25.402	39.737	479	3,46	599	2,42	1.078	2,79	5.801	67,98	6.555	34,78	12.356	45,13
	Subtotal Paro Larga Duración		99.324	124.640	223.964	698	0,71	727	0,59	1.425	0,64	11.641	13,28	13.512	12,16	25.153
<b>TOTAL</b>		<b>267.782</b>	<b>284.976</b>	<b>552.758</b>	<b>3.737</b>	<b>1,42</b>	<b>1.320</b>	<b>0,47</b>	<b>5.057</b>	<b>0,92</b>	<b>-1.096</b>	<b>-0,41</b>	<b>4.500</b>	<b>1,60</b>	<b>3.404</b>	<b>0,62</b>

PARO REGISTRADO COMUNIDAD DE MADRID - OCTUBRE 2.013



SERIE PARO REGISTRADO COMUNIDAD DE MADRID



## Resumen Mensual Paro y Contratos Registrados, Madrid y España

PARO REGISTRADO		Datos Octubre 2013	Variación intermensual		Variación interanual			
			Diferencia	%	Diferencia	%		
COMUNIDAD DE MADRID	Total	<b>AMBOS SEXOS</b>	<b>552.758</b>	<b>5.057</b>	<b>0,92%</b>	<b>3.404</b>	<b>0,62%</b>	
		Hombres	267.782	3.737	1,42%	-1.096	-0,41%	
		Mujeres	284.976	1.320	0,47%	4.500	1,60%	
	Edad	Menores de 25	47.807	1.394	3,00%	-4.604	-8,78%	
		Hombres	25.477	881	3,58%	-2.599	-9,26%	
		Mujeres	22.330	513	2,35%	-2.005	-8,24%	
	Sectores	Agricultura	4.441	495	12,54%	162	3,79%	
		Industria	44.074	207	0,47%	-1.048	-2,32%	
		Construcción	68.621	329	0,48%	-5.177	-7,02%	
		Servicios	410.207	3.391	0,83%	8.519	2,12%	
		S/E Anterior	25.415	635	2,56%	948	3,87%	
	Nacionalidad	Españoles	461.721	3.960	0,87%	10.635	2,36%	
		Extranjeros:	91.037	1.097	1,22%	-7.231	-7,36%	
		Comunitarios	30.098	317	1,06%	-1.288	-4,10%	
		No Comunitarios	60.939	780	1,30%	-5.943	-8,89%	
	ESPAÑA	Total	<b>AMBOS SEXOS</b>	<b>4.811.383</b>	<b>87.028</b>	<b>1,84%</b>	<b>-22.138</b>	<b>-0,46%</b>
Hombres			2.332.743	45.140	1,97%	-59.953	-2,51%	
Mujeres			2.478.640	41.888	1,72%	37.815	1,55%	
Edad		Menores de 25	451.096	16.143	3,71%	-36.291	-7,45%	
		Hombres	234.569	9.168	4,07%	-22.390	-8,71%	
		Mujeres	216.527	6.975	3,33%	-13.901	-6,03%	
Nacionalidad		Españoles	4.251.462	74.723	1,79%	23.900	0,57%	
		Extranjeros:	559.921	12.305	2,25%	-46.038	-7,60%	
		Comunitarios	178.082	4.728	2,73%	-11.472	-6,05%	
		No Comunitarios	381.839	7.577	2,02%	-34.566	-8,30%	
CONTRATOS REGISTRADOS		Datos Octubre 2013	Variación intermensual		Variación interanual*			
			Diferencia	%	Diferencia	%		
COM. DE MADRID	Tipología de contrato	Indefinidos	27.043	2.066	8,27%	-3.001	-9,99%	
		Temporales	154.313	20.825	15,60%	14.506	10,38%	
		Total contratos	181.356	22.891	14,45%	11.505	6,77%	
		Indefinidos/Totales	14,91%	-0,85		-2,78		
	% indefinidos sobre total	Agricultura	5,90%	1,22		-3,14		
		Industria	21,54%	1,79		0,42		
		Construcción	10,60%	0,58		0,42		
		Servicios	14,96%	-1,07		-3,15		
	ESPAÑA	Tipología de contrato	Indefinidos	119.400	12.264	11,45%	-11.232	-8,60%
			Temporales	1.463.000	177.707	13,83%	166.459	12,84%
Total contratos			1.582.400	189.971	13,64%	155.227	10,88%	
Indefinidos/Totales			7,55%	-0,15		-1,61		

**SERIE PARO REGISTRADO - COMUNIDAD DE MADRID -**

Mes	2.003	2.004	2.005	2.006	2.007	2.008	2.009	2.010	2.011	2.012	2.013
ENERO	258.009	259.943	235.260	225.259	218.201	246.797	369.256	465.452	472.468	511.465	561.919
FEBRERO	259.508	261.880	233.111	225.214	220.752	255.339	387.545	474.356	478.170	526.374	570.039
MARZO	262.846	258.131	234.722	223.860	222.811	253.924	405.673	480.022	482.025	530.875	571.751
ABRIL	260.161	260.796	233.518	220.235	222.172	259.611	415.142	481.244	479.070	531.317	569.030
MAYO	254.188	253.209	222.420	215.748	218.126	262.660	417.273	474.661	475.876	529.740	560.560
JUNIO	246.910	245.827	221.890	206.759	216.651	266.936	418.284	470.913	469.511	521.246	545.844
JULIO	245.033	240.799	224.153	212.432	216.289	268.135	416.264	462.720	469.957	522.421	542.400
AGOSTO	248.591	243.556	227.684	217.021	223.083	279.234	424.759	468.609	474.997	527.261	543.905
SEPTIEMBRE	249.869	241.335	221.671	213.081	220.372	288.972	430.784	471.643	485.206	536.457	547.701
OCTUBRE	255.921	242.181	221.285	213.581	225.543	315.159	441.858	471.388	497.025	549.354	<b>552.758</b>
NOVIEMBRE	253.147	239.216	220.227	212.754	227.629	330.439	448.224	469.079	493.012	553.762	
DICIEMBRE	251.468	229.814	216.066	211.558	229.150	345.333	451.929	461.928	488.709	544.484	

**VARIACIONES INTERMENSUALES ABSOLUTAS**

MES	2.003	2.004	2.005	2.006	2.007	2.008	2.009	2.010	2.011	2.012	2.013
ENERO	10.202	8.475	5.446	9.193	6.643	17.647	23.923	13.523	10.540	22.756	17.435
FEBRERO	1.499	1.937	-2.149	-45	2.551	8.542	18.289	8.904	5.702	14.909	8.120
MARZO	3.338	-3.749	1.611	-1.354	2.059	-1.415	18.128	5.666	3.855	4.501	1.712
ABRIL	-2.685	2.665	-1.204	-3.625	-639	5.687	9.469	1.222	-2.955	442	-2.721
MAYO	-5.974	-7.587	-11.098	-4.487	-4.046	3.049	2.131	-6.583	-3.194	-1.577	-8.470
JUNIO	-7.277	-7.382	-530	-8.989	-1.475	4.276	1.011	-3.748	-6.365	-8.494	-14.716
JULIO	-1.877	-5.028	2.263	5.673	-362	1.199	-2.020	-8.193	446	1.175	-3.444
AGOSTO	3.558	2.757	3.531	4.589	6.794	11.099	8.495	5.889	5.040	4.840	1.505
SEPTIEMBRE	1.278	-2.222	-6.013	-3.940	-2.711	9.738	6.025	3.034	10.209	9.196	3.796
OCTUBRE	6.052	846	-386	500	5.171	26.187	11.074	-255	11.819	12.897	<b>5.057</b>
NOVIEMBRE	-2.774	-2.964	-1.058	-827	2.086	15.280	6.366	-2.309	-4.013	4.408	
DICIEMBRE	-1.679	-9.403	-4.161	-1.196	1.521	14.894	3.705	-7.151	-4.303	-9.278	

**VARIACIONES INTERMENSUALES RELATIVAS**

MES	2.003	2.004	2.005	2.006	2.007	2.008	2.009	2.010	2.011	2.012	2.013
ENERO	4,12	3,37	2,37	4,25	3,14	7,70	6,93	2,99	2,28	4,66	3,20
FEBRERO	0,58	0,74	-0,91	-0,02	1,17	3,46	4,95	1,91	1,21	2,91	1,45
MARZO	1,29	-1,43	0,69	-0,60	0,93	-0,55	4,68	1,19	0,81	0,86	0,30
ABRIL	-1,02	1,03	-0,51	-1,62	-0,29	2,24	2,33	0,25	-0,61	0,08	-0,48
MAYO	-2,30	-2,91	-4,75	-2,04	-1,82	1,17	0,51	-1,37	-0,67	-0,30	-1,49
JUNIO	-2,86	-2,92	-0,24	-4,17	-0,68	1,63	0,24	-0,79	-1,34	-1,60	-2,63
JULIO	-0,76	-2,05	1,02	2,74	-0,17	0,45	-0,48	-1,74	0,09	0,23	-0,63
AGOSTO	1,45	1,14	1,58	2,16	3,14	4,14	2,04	1,27	1,07	0,93	0,28
SEPTIEMBRE	0,51	-0,91	-2,64	-1,82	-1,22	3,49	1,42	0,65	2,15	1,74	0,70
OCTUBRE	2,42	0,35	-0,17	0,23	2,35	9,06	2,57	-0,05	2,44	2,40	<b>0,92</b>
NOVIEMBRE	-1,08	-1,22	-0,48	-0,39	0,92	4,85	1,44	-0,49	-0,81	0,80	
DICIEMBRE	-0,66	-3,93	-1,89	-0,56	0,67	4,51	0,83	-1,52	-0,87	-1,68	

**VARIACIONES INTERANUALES ABSOLUTAS**

MES	2.003	2.004	2.005	2.006	2.007	2.008	2.009	2.010	2.011	2.012	2.013
ENERO	21.178	1.935	-24.683	-10.001	-7.058	28.596	122.459	96.196	7.016	38.997	50.454
FEBRERO	10.702	2.372	-28.769	-7.897	-4.462	34.587	132.206	86.811	3.814	48.204	43.665
MARZO	16.589	-4.715	-23.409	-10.862	-1.049	31.113	151.749	74.349	2.003	48.850	40.876
ABRIL	10.701	635	-27.278	-13.283	1.937	37.439	155.531	66.102	-2.174	52.247	37.713
MAYO	11.744	-978	-30.789	-6.672	2.378	44.534	154.613	57.388	1.215	53.864	30.820
JUNIO	13.274	-1.083	-23.937	-15.131	9.892	50.285	151.348	52.629	-1.402	51.735	24.598
JULIO	7.101	-4.234	-16.646	-11.721	3.857	51.846	148.129	46.456	7.237	52.464	19.979
AGOSTO	6.600	-5.034	-15.872	-10.663	6.062	56.151	145.525	43.850	6.388	52.264	16.644
SEPTIEMBRE	4.007	-8.534	-19.664	-8.590	7.291	68.600	141.812	40.859	13.563	51.251	11.244
OCTUBRE	1.019	-13.740	-20.896	-7.704	11.962	89.616	126.699	29.530	25.637	52.329	<b>3.404</b>
NOVIEMBRE	2.087	-13.931	-18.989	-7.473	14.875	102.810	117.785	20.855	23.933	60.750	
DICIEMBRE	3.662	-21.654	-13.748	-4.508	17.592	116.183	106.596	9.999	26.781	55.775	

**VARIACIONES INTERANUALES RELATIVAS**

MES	2.003	2.004	2.005	2.006	2.007	2.008	2.009	2.010	2.011	2.012	2.013
ENERO	8,94	0,75	-9,50	-4,25	-3,13	13,11	49,62	26,05	1,51	8,25	9,86
FEBRERO	4,30	0,91	-10,99	-3,39	-1,98	15,67	51,78	22,40	0,80	10,08	8,30
MARZO	6,74	-1,79	-9,07	-4,63	-0,47	13,96	59,76	18,33	0,42	10,13	7,70
ABRIL	4,29	0,24	-10,46	-5,69	0,88	16,85	59,91	15,92	-0,45	10,91	7,10
MAYO	4,84	-0,38	-12,16	-3,00	1,10	20,42	58,86	13,75	0,26	11,32	5,82
JUNIO	5,68	-0,44	-9,74	-6,82	4,78	23,21	56,70	12,58	-0,30	11,02	4,72
JULIO	2,98	-1,73	-6,91	-5,23	1,82	23,97	55,24	11,16	1,56	11,16	3,82
AGOSTO	2,73	-2,03	-6,52	-4,68	2,79	25,17	52,12	10,32	1,36	11,00	3,16
SEPTIEMBRE	1,63	-3,42	-8,15	-3,88	3,42	31,13	49,07	9,48	2,88	10,56	2,10
OCTUBRE	0,40	-5,37	-8,63	-3,48	5,60	39,73	40,20	6,68	5,44	10,53	<b>0,62</b>
NOVIEMBRE	0,83	-5,50	-7,94	-3,39	6,99	45,17	35,65	4,65	5,10	12,32	
DICIEMBRE	1,48	-8,61	-5,98	-2,09	8,32	50,70	30,87	2,21	5,80	11,41	





# Informe de paro registrado y contratos de trabajo

**Incorpora datos nacionales**

*Octubre 2013*

Datos estadísticos de periodicidad mensual de Paro Registrado y Contratos de Trabajo registrados en la Comunidad de Madrid. Incorpora datos nacionales de España. Contiene registros desde 2005 hasta la actualidad.