

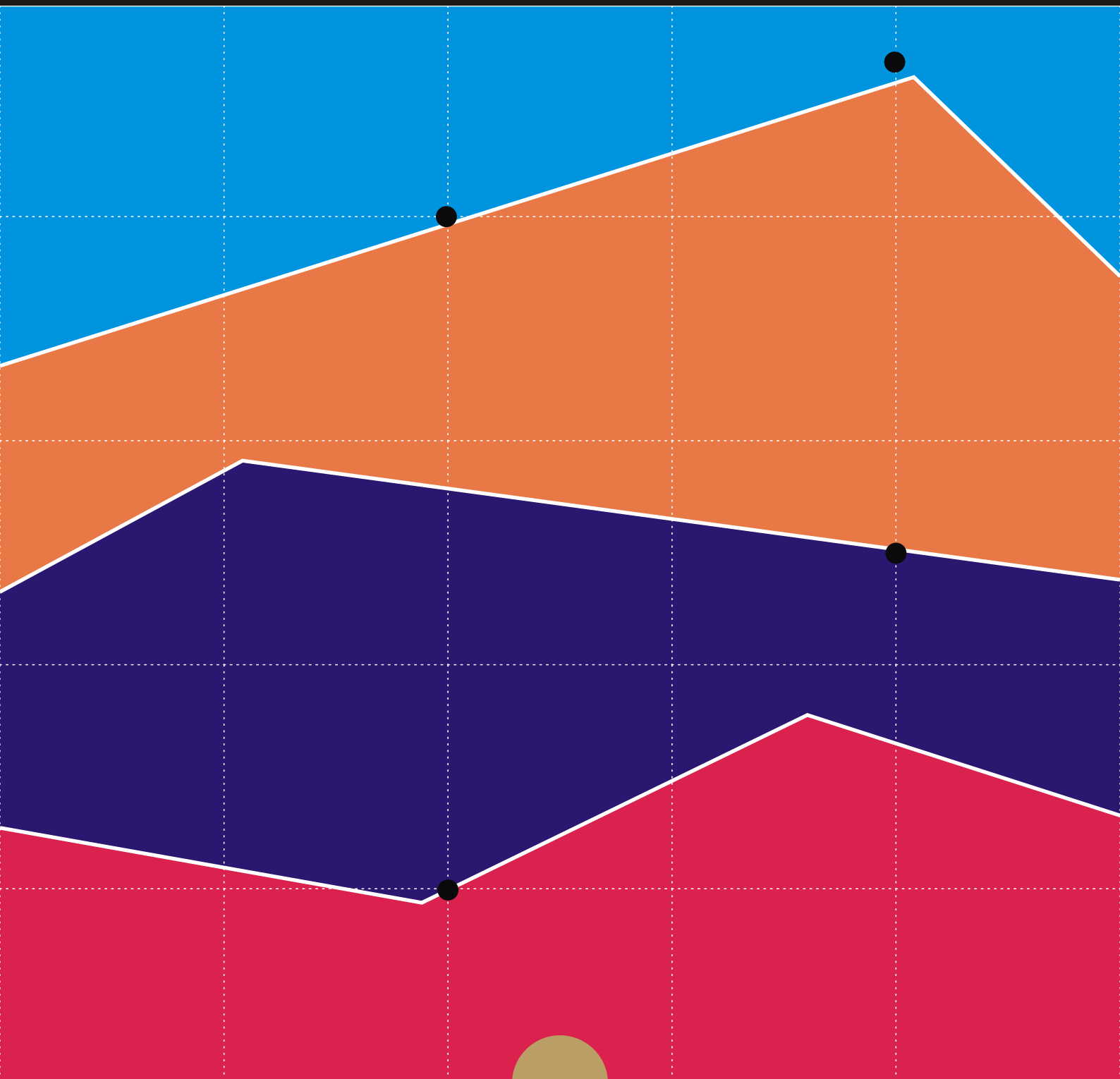
# Informe de paro registrado y contratos de trabajo

Incorpora datos nacionales

Noviembre 2013



CONSEJERÍA DE EMPLEO,  
TURISMO Y CULTURA  
**Comunidad de Madrid**  
[www.madrid.org](http://www.madrid.org)



## **CONSEJERÍA DE EMPLEO, TURISMO Y CULTURA**

### **Consejera de Empleo, Turismo y Cultura**

Excma. Sra. Dña. Susana Adame

### **Viceconsejero de Empleo**

Ilmo. Sr. D. Juan Van-Halen Rodríguez

### **Director General de Estrategia y Fomento de Empleo**

Ilmo. Sr. D. Valentín Bote Álvarez-Carrasco

### **Subdirectora General de Cualificación y Políticas de Empleo**

Cristina Olías de Lima Gete

### **Jefe de Área Observatorio de Empleo**

Antonio Hernando Sánchez

### **Equipo técnico editorial:**

Teresa Vara García

© Comunidad de Madrid

Edita: **Dirección General de Estrategia y Fomento de Empleo de la Consejería Empleo, Turismo y Cultura.**

Vía Lusitana, 21. 28025 Madrid.

[observatorio.empleo@madrid.org](mailto:observatorio.empleo@madrid.org)

**[www.madrid.org](http://www.madrid.org)**

Formato de edición: archivo electrónico

Edición: **12/2013**

**Editado en España - Published in Spain**

## Paro Registrado

El paro en la Comunidad de Madrid desciende un 0,45%

En el mes de Noviembre, el paro registrado en la Comunidad de Madrid desciende en 46 centésimas con respecto al mes de octubre, 2.489 parados menos, con respecto al mes de noviembre del año anterior desciende en 63 centésimas, 3.493 parados menos, situándose en la cifra de 550.269 personas.

En España, la cifra de paro baja un 0,05% intermensual y un 2,02% interanual, 98.909 parados menos en el año, situándose en 4.808.908 personas.

El paro en el colectivo de hombres disminuye en el mes un 0,34% y entre las mujeres un 0,55%, mientras que en la evolución interanual, el paro desciende entre los hombres un 1,77% y crece entre las mujeres un 0,47%, estableciéndose en 266.872 hombres parados y 283.397 mujeres paradas.

Entre los jóvenes menores de 25 años el paro baja un 9,93% anual

En el grupo de jóvenes menores de 25 años, la bajada es mayor: un 0,95% intermensual y un 9,93% interanual, los jóvenes parados descienden un 0,48% intermensual y un 10,02% interanual, en el caso de las mujeres jóvenes el descenso respecto a octubre pasado es de un 1,48% y respecto a noviembre de 2.012 el 9,82%, por lo que en el grupo de jóvenes se registran 25.355 hombres parados y 21.999 mujeres paradas.

El paro baja en Industria, Servicios y Construcción

Por sectores económicos y en la evolución interanual, el paro baja en: Construcción un 8,51% y en Industria un 3,53%, y crece en: Servicios un 0,77%, en Agricultura un 6,85% y en el colectivo de "Sin Empleo Anterior" un 4,30%. En la evolución intermensual se observan descensos en Industria, el 0,63%, en Servicios el 0,62% y en Construcción el 0,36%, mientras se incrementa en Agricultura un 6,80% y en el colectivo de " Sin Empleo Anterior" el 1,12%.

## Contratos

En la Comunidad, el número de contratos se incrementa un 6,76% en el año

El número de contratos formalizados en la región en el mes de Noviembre fue de 145.163, un 6,67% más que en el año anterior, sin embargo respecto a octubre supone un descenso del 19,96%.

Por tipología de contratos, los indefinidos bajan un 19,59% en el mes, con 21.746 contratos indefinidos formalizados, los temporales descienden un 20,02%, con 123.417 contratos temporales registrados; si se observa la evolución interanual, el número de indefinidos bajó un 3,66%, mientras los temporales crecieron un 8,84%.

Los contratos temporales crecen un 8,84% en el año

En España, el número total de contratos es de 1.241.479, representa una subida del 7,79% interanual y sin embargo, respecto al mes anterior, supone un descenso del 21,54%.

Los contratos indefinidos formalizados en España fueron 94.014, experimentan una caída del 21,26% intermensual y del 6,15% interanual. Los contratos temporales crecen un 9,12% en el año, situándose en 1.147.465, respecto a octubre pasado significa un descenso del 21,57%

La tasa de indefinidos sobre total se sitúa en 14,98%

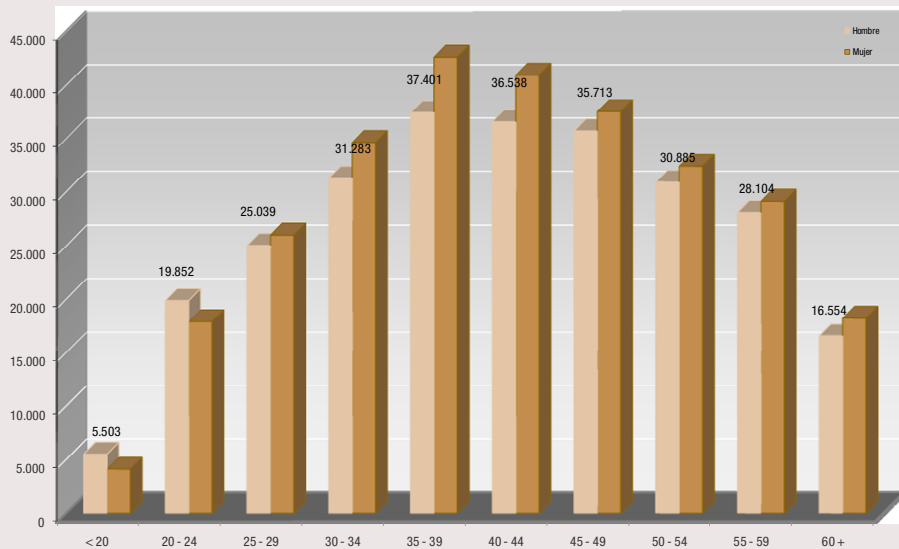
La tasa de contratos indefinidos sobre el total en la Comunidad es de 14,98%, sube 0,07 puntos porcentuales en el mes, no obstante comparado con noviembre de 2012 representa una bajada de 1,62 puntos. En el caso de España, la tasa se sitúa en el 7,57%, crece por tanto 0,03 p.p. en el mes y decrece 1,13 puntos en el año.

PARO REGISTRADO COMUNIDAD DE MADRID		DATOS NOVIEMBRE 2.013			VARIACION INTERMENSUAL						VARIACION INTERANUAL					
		SEXO			HOMBRES		MUJERES		TOTAL		HOMBRES		MUJERES		TOTAL	
		Hombre	Mujer	Total	V.A.	%	V.A.	%	V.A.	%	V.A.	%	V.A.	%	V.A.	%
<b>EDAD</b>																
< 25	< 20	5.503	4.094	9.597	-83	-1,49	-25	-0,61	-108	-1,11	-996	-15,33	-723	-15,01	-1.719	-15,19
	20 - 24	19.852	17.905	37.757	-39	-0,20	-306	-1,68	-345	-0,91	-1.826	-8,42	-1.673	-8,55	-3.499	-8,48
	<b>Subtotal &lt; 25</b>	<b>25.355</b>	<b>21.999</b>	<b>47.354</b>	<b>-122</b>	<b>-0,48</b>	<b>-331</b>	<b>-1,48</b>	<b>-453</b>	<b>-0,95</b>	<b>-2.822</b>	<b>-10,02</b>	<b>-2.396</b>	<b>-9,82</b>	<b>-5.218</b>	<b>-9,93</b>
25 - 44	25 - 29	25.039	25.990	51.029	-231	-0,91	-488	-1,84	-719	-1,39	-3.301	-11,65	-2.953	-10,20	-6.254	-10,92
	30 - 34	31.283	34.642	65.925	-285	-0,90	-479	-1,36	-764	-1,15	-4.030	-11,41	-3.061	-8,12	-7.091	-9,71
	35 - 39	37.401	42.595	79.996	-141	-0,38	-267	-0,62	-408	-0,51	-1.846	-4,70	-771	-1,78	-2.617	-3,17
	40 - 44	36.538	40.932	77.470	-203	-0,55	-135	-0,33	-338	-0,43	-363	-0,98	1.107	2,78	744	0,97
	<b>Subtotal 25 - 44</b>	<b>130.261</b>	<b>144.159</b>	<b>274.420</b>	<b>-860</b>	<b>-0,66</b>	<b>-1.369</b>	<b>-0,94</b>	<b>-2.229</b>	<b>-0,81</b>	<b>-9.540</b>	<b>-6,82</b>	<b>-5.678</b>	<b>-3,79</b>	<b>15.218</b>	<b>-5,25</b>
> 45	45 - 49	35.713	37.496	73.209	-83	-0,23	10	0,03	-73	-0,10	1.897	5,61	2.293	6,51	4.190	6,07
	50 - 54	30.885	32.391	63.276	-20	-0,06	5	0,02	-15	-0,02	1.877	6,47	2.341	7,79	4.218	7,14
	55 - 59	28.104	29.121	57.225	175	0,63	45	0,15	220	0,39	2.907	11,54	2.853	10,86	5.760	11,19
	60 +	16.554	18.231	34.785	0	0,00	61	0,34	61	0,18	865	5,51	1.910	11,70	2.775	8,67
	<b>Subtotal &gt; 45</b>	<b>111.256</b>	<b>117.239</b>	<b>228.495</b>	<b>72</b>	<b>0,06</b>	<b>121</b>	<b>0,10</b>	<b>193</b>	<b>0,08</b>	<b>7.546</b>	<b>7,28</b>	<b>9.397</b>	<b>8,71</b>	<b>16.943</b>	<b>8,01</b>
<b>Total</b>		<b>266.872</b>	<b>283.397</b>	<b>550.269</b>	<b>-910</b>	<b>-0,34</b>	<b>-1.579</b>	<b>-0,55</b>	<b>-2.489</b>	<b>-0,45</b>	<b>-4.816</b>	<b>-1,77</b>	<b>1.323</b>	<b>0,47</b>	<b>-3.493</b>	<b>-0,63</b>
<b>NIVEL FORMATIVO</b>																
11	Estudios primarios incompletos	22.689	17.602	40.291	311	1,39	385	2,24	696	1,76	-1.270	-5,30	-63	-0,36	-1.333	-3,20
12	Estudios primarios completos	44.901	37.177	82.078	937	2,13	931	2,57	1.868	2,33	4.392	10,84	5.283	16,56	9.675	13,36
21	Prog. for. inserción laboral no precisan tit. académica 1ª et. secundaria (+ 300 h)	858	626	1.484	-8	-0,92	-19	-2,95	-27	-1,79	-31	-3,49	-14	-2,19	-45	-2,94
22	1ª et. ed. secundaria sin tit. grad. escolar o equivalente	44.383	33.882	78.265	320	0,73	188	0,56	508	0,65	-2.953	-6,24	-753	-2,17	-3.706	-4,52
23	1ª et. ed. secundaria con título graduado escolar o equivalente	64.340	65.440	129.780	-1.710	-2,59	-1.549	-2,31	-3.259	-2,45	-4.121	-6,02	-2.558	-3,76	-6.679	-4,89
31	Prog. form. inserción laboral precisan titu. secundaria 1ª et. (+ 300 horas)	296	238	534	4	1,37	-3	-1,24	1	0,19	28	10,45	-5	-2,06	23	4,50
32	Enseñanzas bachillerato	30.834	38.815	69.649	-169	-0,55	-305	-0,78	-474	-0,68	-253	-0,81	-690	-1,75	-943	-1,34
33	Gº medio f.p. específica, artes plásticas y diseño y deportivas	13.058	20.665	33.723	-88	-0,67	-278	-1,33	-366	-1,07	-208	-1,57	-119	-0,57	-327	-0,96
34	Gº medio música y danza	48	70	118	-3	-5,88	3	4,48	0	0,00	-10	-17,24	2	2,94	-8	-6,35
41	Prog. for. inserción laboral precisan tit. secundaria 2ª et. (+ 300 horas)	42	53	95	-4	-8,70	1	1,92	-3	-3,06	-22	-34,38	2	3,92	-20	-17,39
51	Gº superior f.p. específica y equivalente, artes plásticas y diseño y deportivas	13.000	17.520	30.520	-164	-1,25	-183	-1,03	-347	-1,12	297	2,34	536	3,16	833	2,81
52	Tit. propios universidades y otras enseñ. precisan tit. bachiller (2 y + años)	110	102	212	-2	-1,79	-9	-8,11	-11	-4,93	12	12,24	4	4,08	16	8,16
53	Prog. form. inserción laboral precisan f.p. Gº superior (+ 300 horas)	22	21	43	-2	-8,33	-3	-12,50	-5	-10,42	6	37,50	6	40,00	12	38,71
54	Diplomados o equivalente	8.188	15.145	23.333	-174	-2,08	-367	-2,37	-541	-2,27	-326	-3,83	-496	-3,17	-822	-3,40
55	Licenciados o equivalente	18.188	29.721	47.909	-211	-1,15	-445	-1,48	-656	-1,35	-616	-3,28	-868	-2,84	-1.484	-3,00
56	Estud. oficial. especialización profesional	239	465	704	0	0,00	-21	-4,32	-21	-2,90	52	27,81	64	15,96	116	19,73
61	Doctorado universitario	312	402	714	-2	-0,64	-4	-0,99	-6	-0,83	8	2,63	19	4,96	27	3,93
50	Postgraduados	1.129	1.788	2.917	21	1,90	5	0,28	26	0,90	542	92,33	919	105,75	1.461	100,34
80	Sin estudios	4.235	3.665	7.900	34	0,81	94	2,63	128	1,65	-343	-7,49	54	1,50	-289	-3,53

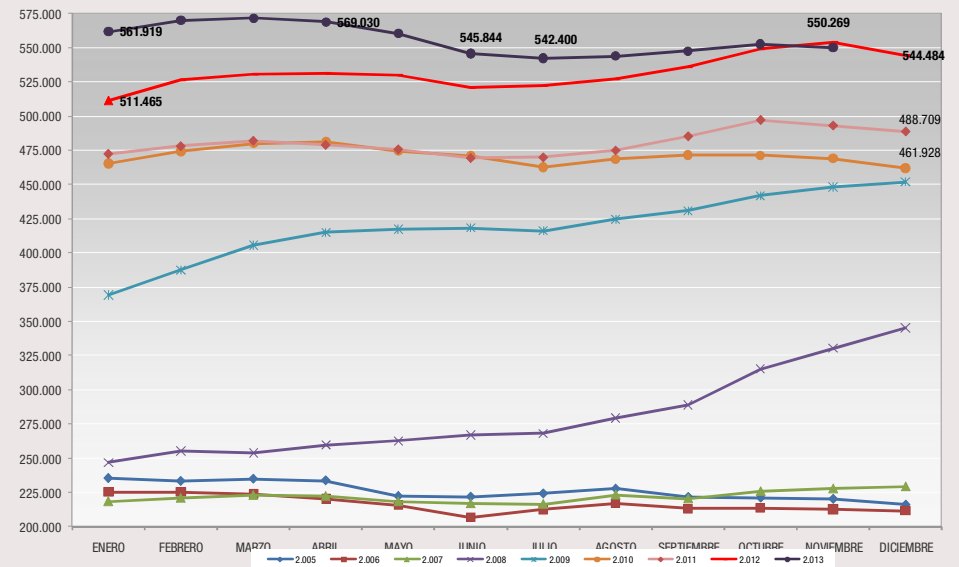
PARO REGISTRADO COMUNIDAD DE MADRID			DATOS NOVIEMBRE 2.013			VARIACION INTERMENSUAL						VARIACION INTERANUAL					
			SEXO			HOMBRES		MUJERES		TOTAL		HOMBRES		MUJERES		TOTAL	
			Hombre	Mujer	Total	V.A.	%	V.A.	%	V.A.	%	V.A.	%	V.A.	%	V.A.	%
<b>GRUPOS PROFESIONALES</b>																	
0	Ocupaciones militares	136	52	188	3	2,26	8	18,18	11	6,21	30	28,30	18	52,94	48	34,29	
1	Directores y gerentes	6.562	2.873	9.435	-45	-0,68	-17	-0,59	-62	-0,65	33	0,51	158	5,82	191	2,07	
2	Técnicos y profesionales científicos e intelectuales	28.016	38.735	66.751	-490	-1,72	-857	-2,16	-1.347	-1,98	16	0,06	-418	-1,07	-402	-0,60	
3	Técnicos; profesionales de apoyo	29.041	22.490	51.531	-278	-0,95	-223	-0,98	-501	-0,96	516	1,81	96	0,43	612	1,20	
4	Empleados contables, administrativos y otros de oficina	16.552	62.275	78.827	-83	-0,50	-269	-0,43	-352	-0,44	169	1,03	555	0,90	724	0,93	
5	Trabaj. servic. restauración, personales, protección y vendedores	33.879	78.761	112.640	-12	-0,04	-413	-0,52	-425	-0,38	874	2,65	894	1,15	1.768	1,59	
6	Trabaj. cualific. sector agrícola, ganadero, forestal y pesquero	4.562	1.546	6.108	67	1,49	2	0,13	69	1,14	15	0,33	-53	-3,31	-38	-0,62	
7	Artesanos y trabaj. cualific. industria manufacturera y construcción (no operadores)	79.622	4.649	84.271	-89	-0,11	7	0,15	-82	-0,10	-4.739	-5,62	-162	-3,37	-4.901	-5,50	
8	Operadores de instalaciones y maquinaria, y montadores	24.725	4.776	29.501	-172	-0,69	-86	-1,77	-258	-0,87	-674	-2,65	-76	-1,57	-750	-2,48	
9	Ocupaciones elementales	43.777	67.240	111.017	189	0,43	269	0,40	458	0,41	-1.056	-2,36	311	0,46	-745	-0,67	
<b>SECTORES Y SECCIONES DE ACTIVIDAD</b>																	
A	Agricultura, ganadería, silvicultura y pesca	3.347	1.396	4.743	217	6,93	85	6,48	302	6,80	247	7,97	57	4,26	304	6,85	
	<b>Agricultura</b>	<b>3.347</b>	<b>1.396</b>	<b>4.743</b>	<b>217</b>	<b>6,93</b>	<b>85</b>	<b>6,48</b>	<b>302</b>	<b>6,80</b>	<b>247</b>	<b>7,97</b>	<b>57</b>	<b>4,26</b>	<b>304</b>	<b>6,85</b>	
B	Industrias extractivas	366	243	609	13	3,68	3	1,25	16	2,70	46	14,38	-10	-3,95	36	6,28	
C	Industria manufacturera	21.482	15.287	36.769	-80	-0,37	-58	-0,38	-138	-0,37	-774	-3,48	-356	-2,28	-1.130	-2,98	
D	Suministro de energía eléctrica, gas, vapor y aire	212	108	320	-2	-0,93	3	2,86	1	0,31	18	9,28	5	4,85	23	7,74	
E	Suministro de agua, actividades de saneamiento, ge	3.211	2.889	6.100	-104	-3,14	-51	-1,73	-155	-2,48	-88	-2,67	-443	-13,30	-531	-8,01	
	<b>Industria</b>	<b>25.271</b>	<b>18.527</b>	<b>43.798</b>	<b>-173</b>	<b>-0,68</b>	<b>-103</b>	<b>-0,55</b>	<b>-276</b>	<b>-0,63</b>	<b>-798</b>	<b>-3,06</b>	<b>-804</b>	<b>-4,16</b>	<b>-1.602</b>	<b>-3,53</b>	
F	Construcción	59.624	8.749	68.373	-174	-0,29	-74	-0,84	-248	-0,36	-5.774	-8,83	-584	-6,26	-6.358	-8,51	
	<b>Construcción</b>	<b>59.624</b>	<b>8.749</b>	<b>68.373</b>	<b>-174</b>	<b>-0,29</b>	<b>-74</b>	<b>-0,84</b>	<b>-248</b>	<b>-0,36</b>	<b>-5.774</b>	<b>-8,83</b>	<b>-584</b>	<b>-6,26</b>	<b>-6.358</b>	<b>-8,51</b>	
G	Comercio al por mayor y al por menor; reparación d	30.732	41.267	71.999	-250	-0,81	-472	-1,13	-722	-0,99	605	2,01	641	1,58	1.246	1,76	
H	Transporte y almacenamiento	15.257	7.418	22.675	-58	-0,38	-9	-0,12	-67	-0,29	-57	-0,37	127	1,74	70	0,31	
I	Hostelería	17.391	25.532	42.923	255	1,49	193	0,76	448	1,05	705	4,23	341	1,35	1.046	2,50	
J	Información y comunicaciones	10.559	10.047	20.606	-154	-1,44	-82	-0,81	-236	-1,13	801	8,21	481	5,03	1.282	6,63	
K	Actividades financieras y de seguros	2.274	3.337	5.611	16	0,71	11	0,33	27	0,48	184	8,80	298	9,81	482	9,40	
L	Actividades inmobiliarias	1.479	2.174	3.653	1	0,07	-8	-0,37	-7	-0,19	73	5,19	-65	-2,90	8	0,22	
M	Actividades profesionales, científicas y técnicas	33.188	44.998	78.186	-272	-0,81	-194	-0,43	-466	-0,59	-1.148	-3,34	-542	-1,19	-1.690	-2,12	
N	Actividades administrativas y servicios auxiliares	33.783	46.935	80.718	-207	-0,61	-194	-0,41	-401	-0,49	260	0,78	-504	-1,06	-244	-0,30	
O	Administración Pública y defensa; Seguridad Social	5.259	9.659	14.918	-57	-1,07	-108	-1,11	-165	-1,09	-863	-14,10	-1.110	-10,31	-1.973	-11,68	
P	Educación	3.773	10.544	14.317	-142	-3,63	-365	-3,35	-507	-3,42	-72	-1,87	29	0,28	-43	-0,30	
Q	Actividades sanitarias y de servicios sociales	3.382	17.139	20.521	-38	-1,11	-491	-2,79	-529	-2,51	-76	-2,20	-508	-2,88	-584	-2,77	
S	Otros servicios	4.744	4.759	9.503	-53	-1,10	-49	-1,02	-102	-1,06	-195	-3,95	98	2,10	-97	-1,01	
R	Actividades artísticas, recreativas y de entrenimi	4.625	10.197	14.822	1	0,02	-40	-0,39	-39	-0,26	44	0,96	-27	-0,26	17	0,11	
T	Actividades de los hogares como empleadores de per	2.421	4.502	6.923	10	0,41	180	4,16	190	2,82	512	26,82	2.997	199,14	3.509	102,78	
U	Actividades de organizaciones y organismos extrate	114	167	281	6	5,56	19	12,84	25	9,77	25	28,09	50	42,74	75	36,41	
	<b>Servicios</b>	<b>168.981</b>	<b>238.675</b>	<b>407.656</b>	<b>-942</b>	<b>-0,55</b>	<b>-1.609</b>	<b>-0,67</b>	<b>-2.551</b>	<b>-0,62</b>	<b>798</b>	<b>0,47</b>	<b>2.306</b>	<b>0,98</b>	<b>3.104</b>	<b>0,77</b>	
X	Sin empleo anterior	9.649	16.050	25.699	162	1,71	122	0,77	284	1,12	711	7,95	348	2,22	1.059	4,30	
	<b>Colectivo sin empleo anterior</b>	<b>9.649</b>	<b>16.050</b>	<b>25.699</b>	<b>162</b>	<b>1,71</b>	<b>122</b>	<b>0,77</b>	<b>284</b>	<b>1,12</b>	<b>711</b>	<b>7,95</b>	<b>348</b>	<b>2,22</b>	<b>1.059</b>	<b>4,30</b>	

PARO REGISTRADO COMUNIDAD DE MADRID		DATOS NOVIEMBRE 2.013			VARIACION INTERMENSUAL						VARIACION INTERANUAL					
		SEXO			HOMBRES		MUJERES		TOTAL		HOMBRES		MUJERES		TOTAL	
		Hombre	Mujer	Total	V.A.	%	V.A.	%	V.A.	%	V.A.	%	V.A.	%	V.A.	%
<b>NACIONALIDAD</b>																
0	Española	213.675	245.335	459.010	-994	-0,46	-1.717	-0,69	-2.711	-0,59	807	0,38	3.276	1,35	4.083	0,90
1	Comunitaria	17.681	12.525	30.206	43	0,24	65	0,52	108	0,36	-1.226	-6,48	-231	-1,81	-1.457	-4,60
2	Extracomunitaria	35.516	25.537	61.053	41	0,12	73	0,29	114	0,19	-4.397	-11,02	-1.722	-6,32	-6.119	-9,11
<b>TIEMPO EN DESEMPLEO</b>																
P.L.D.	<3 MESES	84.321	76.232	160.553	479	0,57	-540	-0,70	-61	-0,04	-7.701	-8,37	-4.905	-6,05	12.606	-7,28
	3-6 MESES	35.791	35.259	71.050	-383	-1,06	-682	-1,90	-1.065	-1,48	-4.296	-10,72	-2.819	-7,40	-7.115	-9,10
	6-12 MESES	46.545	46.523	93.068	-1.897	-3,92	-1.100	-2,31	-2.997	-3,12	-3.878	-7,69	-3.412	-6,83	-7.290	-7,26
	1-2 AÑOS	52.409	56.854	109.263	108	0,21	-124	-0,22	-16	-0,01	1.565	3,08	2.286	4,19	3.851	3,65
	2-3 AÑOS	22.250	27.729	49.979	290	1,32	402	1,47	692	1,40	4.186	23,17	3.766	15,72	7.952	18,92
	3-4 AÑOS	10.764	14.998	25.762	36	0,34	65	0,44	101	0,39	-371	-3,33	193	1,30	-178	-0,69
	> 4 AÑOS	14.792	25.802	40.594	457	3,19	400	1,57	857	2,16	5.679	62,32	6.214	31,72	11.893	41,44
<b>Subtotal Paro Larga Duración</b>		<b>100.215</b>	<b>125.383</b>	<b>225.598</b>	<b>891</b>	<b>0,90</b>	<b>743</b>	<b>0,60</b>	<b>1.634</b>	<b>0,73</b>	<b>11.059</b>	<b>12,40</b>	<b>12.459</b>	<b>11,03</b>	<b>23.518</b>	<b>11,64</b>
<b>TOTAL</b>		<b>266.872</b>	<b>283.397</b>	<b>550.269</b>	<b>-910</b>	<b>-0,34</b>	<b>-1.579</b>	<b>-0,55</b>	<b>-2.489</b>	<b>-0,45</b>	<b>-4.816</b>	<b>-1,77</b>	<b>1.323</b>	<b>0,47</b>	<b>-3.493</b>	<b>-0,63</b>

PARO REGISTRADO COMUNIDAD DE MADRID - NOVIEMBRE 2.013



SERIE PARO REGISTRADO COMUNIDAD DE MADRID



## Resumen Mensual Paro y Contratos Registrados, Madrid y España

PARO REGISTRADO		Datos Noviembre	Variación intermensual		Variación interanual			
			Diferencia	%	Diferencia	%		
COMUNIDAD DE MADRID	Total	<b>AMBOS SEXOS</b>	<b>550.269</b>	<b>-2.489</b>	<b>-0,45%</b>	<b>-3.493</b>	<b>-0,63%</b>	
		Hombres	266.872	-910	-0,34%	-4.816	-1,77%	
		Mujeres	283.397	-1.579	-0,55%	1.323	0,47%	
	Edad	Menores de 25	47.354	-453	-0,95%	-5.218	-9,93%	
		Hombres	25.355	-122	-0,48%	-2.822	-10,02%	
		Mujeres	21.999	-331	-1,48%	-2.396	-9,82%	
	Sectores	Agricultura	4.743	302	6,80%	304	6,85%	
		Industria	43.798	-276	-0,63%	-1.602	-3,53%	
		Construcción	68.373	-248	-0,36%	-6.358	-8,51%	
		Servicios	407.656	-2.551	-0,62%	3.104	0,77%	
		S/E Anterior	25.699	284	1,12%	1.059	4,30%	
	Nacionalidad	Españoles	459.010	-2.711	-0,59%	4.083	0,90%	
		Extranjeros:	91.259	222	0,24%	-7.576	-7,67%	
		Comunitarios	30.206	108	0,36%	-1.457	-4,60%	
		No Comunitarios	61.053	114	0,19%	-6.119	-9,11%	
	ESPAÑA	Total	<b>AMBOS SEXOS</b>	<b>4.808.908</b>	<b>-2.475</b>	<b>-0,05%</b>	<b>-98.909</b>	<b>-2,02%</b>
Hombres			2.329.208	-3.535	-0,15%	-87.020	-3,60%	
Mujeres			2.479.700	1.060	0,04%	-11.889	-0,48%	
Edad		Menores de 25	452.326	1.230	0,27%	-34.047	-7,00%	
		Hombres	236.546	1.977	0,84%	-19.664	-7,67%	
		Mujeres	215.780	-747	-0,34%	-14.383	-6,25%	
Nacionalidad		Españoles	4.241.114	-10.348	-0,24%	-50.287	-1,17%	
		Extranjeros:	567.794	7.873	1,41%	-48.622	-7,89%	
		Comunitarios	181.594	3.512	1,97%	-12.523	-6,45%	
		No Comunitarios	386.200	4.361	1,14%	-36.099	-8,55%	
COM. DE MADRID	Tipología de contrato	Indefinidos	21.746	-5.297	-19,59%	-825	-3,66%	
		Temporales	123.417	-30.896	-20,02%	10.019	8,84%	
		Total contratos	145.163	-36.193	-19,96%	9.194	6,76%	
		Indefinidos/Totales	14,98%	0,07		-1,62		
	% indefinidos sobre total	Agricultura	3,96%	-1,94		0,40		
		Industria	21,34%	-0,20		1,98		
		Construcción	11,25%	0,65		1,02		
		Servicios	15,05%	0,08		-1,99		
	ESPAÑA	Tipología de contrato	Indefinidos	94.014	-25.386	-21,26%	-6.165	-6,15%
			Temporales	1.147.465	-315.535	-21,57%	95.873	9,12%
Total contratos			1.241.479	-340.921	-21,54%	89.708	7,79%	
Indefinidos/Totales			7,57%	0,03		-1,13		

## SERIE PARO REGISTRADO - COMUNIDAD DE MADRID -

Mes	2.003	2.004	2.005	2.006	2.007	2.008	2.009	2.010	2.011	2.012	2.013
ENERO	258.009	259.943	235.260	225.259	218.201	246.797	369.256	465.452	472.468	511.465	561.919
FEBRERO	259.508	261.880	233.111	225.214	220.752	255.339	387.545	474.356	478.170	526.374	570.039
MARZO	262.846	258.131	234.722	223.860	222.811	253.924	405.673	480.022	482.025	530.875	571.751
ABRIL	260.161	260.796	233.518	220.235	222.172	259.611	415.142	481.244	479.070	531.317	569.030
MAYO	254.188	253.209	222.420	215.748	218.126	262.660	417.273	474.661	475.876	529.740	560.560
JUNIO	246.910	245.827	221.890	206.759	216.651	266.936	418.284	470.913	469.511	521.246	545.844
JULIO	245.033	240.799	224.153	212.432	216.289	268.135	416.264	462.720	469.957	522.421	542.400
AGOSTO	248.591	243.556	227.684	217.021	223.083	279.234	424.759	468.609	474.997	527.261	543.905
SEPTIEMBRE	249.869	241.335	221.671	213.081	220.372	288.972	430.784	471.643	485.206	536.457	547.701
OCTUBRE	255.921	242.181	221.285	213.581	225.543	315.159	441.858	471.388	497.025	549.354	552.758
NOVIEMBRE	253.147	239.216	220.227	212.754	227.629	330.439	448.224	469.079	493.012	553.762	<b>550.269</b>
DICIEMBRE	251.468	229.814	216.066	211.558	229.150	345.333	451.929	461.928	488.709	544.484	

## VARIACIONES INTERMENSUALES ABSOLUTAS

MES	2.003	2.004	2.005	2.006	2.007	2.008	2.009	2.010	2.011	2.012	2.013
ENERO	10.202	8.475	5.446	9.193	6.643	17.647	23.923	13.523	10.540	22.756	17.435
FEBRERO	1.499	1.937	-2.149	-45	2.551	8.542	18.289	8.904	5.702	14.909	8.120
MARZO	3.338	-3.749	1.611	-1.354	2.059	-1.415	18.128	5.666	3.855	4.501	1.712
ABRIL	-2.685	2.665	-1.204	-3.625	-639	5.687	9.469	1.222	-2.955	442	-2.721
MAYO	-5.974	-7.587	-11.098	-4.487	-4.046	3.049	2.131	-6.583	-3.194	-1.577	-8.470
JUNIO	-7.277	-7.382	-530	-8.989	-1.475	4.276	1.011	-3.748	-6.365	-8.494	-14.716
JULIO	-1.877	-5.028	2.263	5.673	-362	1.199	-2.020	-8.193	446	1.175	-3.444
AGOSTO	3.558	2.757	3.531	4.589	6.794	11.099	8.495	5.889	5.040	4.840	1.505
SEPTIEMBRE	1.278	-2.222	-6.013	-3.940	-2.711	9.738	6.025	3.034	10.209	9.196	3.796
OCTUBRE	6.052	846	-386	500	5.171	26.187	11.074	-255	11.819	12.897	5.057
NOVIEMBRE	-2.774	-2.964	-1.058	-827	2.086	15.280	6.366	-2.309	-4.013	4.408	<b>-2.489</b>
DICIEMBRE	-1.679	-9.403	-4.161	-1.196	1.521	14.894	3.705	-7.151	-4.303	-9.278	

## VARIACIONES INTERMENSUALES RELATIVAS

MES	2.003	2.004	2.005	2.006	2.007	2.008	2.009	2.010	2.011	2.012	2.013
ENERO	4,12	3,37	2,37	4,25	3,14	7,70	6,93	2,99	2,28	4,66	3,20
FEBRERO	0,58	0,74	-0,91	-0,02	1,17	3,46	4,95	1,91	1,21	2,91	1,45
MARZO	1,29	-1,43	0,69	-0,60	0,93	-0,55	4,68	1,19	0,81	0,86	0,30
ABRIL	-1,02	1,03	-0,51	-1,62	-0,29	2,24	2,33	0,25	-0,61	0,08	-0,48
MAYO	-2,30	-2,91	-4,75	-2,04	-1,82	1,17	0,51	-1,37	-0,67	-0,30	-1,49
JUNIO	-2,86	-2,92	-0,24	-4,17	-0,68	1,63	0,24	-0,79	-1,34	-1,60	-2,63
JULIO	-0,76	-2,05	1,02	2,74	-0,17	0,45	-0,48	-1,74	0,09	0,23	-0,63
AGOSTO	1,45	1,14	1,58	2,16	3,14	4,14	2,04	1,27	1,07	0,93	0,28
SEPTIEMBRE	0,51	-0,91	-2,64	-1,82	-1,22	3,49	1,42	0,65	2,15	1,74	0,70
OCTUBRE	2,42	0,35	-0,17	0,23	2,35	9,06	2,57	-0,05	2,44	2,40	0,92
NOVIEMBRE	-1,08	-1,22	-0,48	-0,39	0,92	4,85	1,44	-0,49	-0,81	0,80	<b>-0,45</b>
DICIEMBRE	-0,66	-3,93	-1,89	-0,56	0,67	4,51	0,83	-1,52	-0,87	-1,68	

## VARIACIONES INTERANUALES ABSOLUTAS

MES	2.003	2.004	2.005	2.006	2.007	2.008	2.009	2.010	2.011	2.012	2.013
ENERO	21.178	1.935	-24.683	-10.001	-7.058	28.596	122.459	96.196	7.016	38.997	50.454
FEBRERO	10.702	2.372	-28.769	-7.897	-4.462	34.587	132.206	86.811	3.814	48.204	43.665
MARZO	16.589	-4.715	-23.409	-10.862	-1.049	31.113	151.749	74.349	2.003	48.850	40.876
ABRIL	10.701	635	-27.278	-13.283	1.937	37.439	155.531	66.102	-2.174	52.247	37.713
MAYO	11.744	-978	-30.789	-6.672	2.378	44.534	154.613	57.388	1.215	53.864	30.820
JUNIO	13.274	-1.083	-23.937	-15.131	9.892	50.285	151.348	52.629	-1.402	51.735	24.598
JULIO	7.101	-4.234	-16.646	-11.721	3.857	51.846	148.129	46.456	7.237	52.464	19.979
AGOSTO	6.600	-5.034	-15.872	-10.663	6.062	56.151	145.525	43.850	6.388	52.264	16.644
SEPTIEMBRE	4.007	-8.534	-19.664	-8.590	7.291	68.600	141.812	40.859	13.563	51.251	11.244
OCTUBRE	1.019	-13.740	-20.896	-7.704	11.962	89.616	126.699	29.530	25.637	52.329	3.404
NOVIEMBRE	2.087	-13.931	-18.989	-7.473	14.875	102.810	117.785	20.855	23.933	60.750	<b>-3.493</b>
DICIEMBRE	3.662	-21.654	-13.748	-4.508	17.592	116.183	106.596	9.999	26.781	55.775	

## VARIACIONES INTERANUALES RELATIVAS

MES	2.003	2.004	2.005	2.006	2.007	2.008	2.009	2.010	2.011	2.012	2.013
ENERO	8,94	0,75	-9,50	-4,25	-3,13	13,11	49,62	26,05	1,51	8,25	9,86
FEBRERO	4,30	0,91	-10,99	-3,39	-1,98	15,67	51,78	22,40	0,80	10,08	8,30
MARZO	6,74	-1,79	-9,07	-4,63	-0,47	13,96	59,76	18,33	0,42	10,13	7,70
ABRIL	4,29	0,24	-10,46	-5,69	0,88	16,85	59,91	15,92	-0,45	10,91	7,10
MAYO	4,84	-0,38	-12,16	-3,00	1,10	20,42	58,86	13,75	0,26	11,32	5,82
JUNIO	5,68	-0,44	-9,74	-6,82	4,78	23,21	56,70	12,58	-0,30	11,02	4,72
JULIO	2,98	-1,73	-6,91	-5,23	1,82	23,97	55,24	11,16	1,56	11,16	3,82
AGOSTO	2,73	-2,03	-6,52	-4,68	2,79	25,17	52,12	10,32	1,36	11,00	3,16
SEPTIEMBRE	1,63	-3,42	-8,15	-3,88	3,42	31,13	49,07	9,48	2,88	10,56	2,10
OCTUBRE	0,40	-5,37	-8,63	-3,48	5,60	39,73	40,20	6,68	5,44	10,53	0,62
NOVIEMBRE	0,83	-5,50	-7,94	-3,39	6,99	45,17	35,65	4,65	5,10	12,32	<b>-0,63</b>
DICIEMBRE	1,48	-8,61	-5,98	-2,09	8,32	50,70	30,87	2,21	5,80	11,41	



## ESPAÑA SERIE PARO REGISTRADO - ESPAÑA -

MES	2.003	2.004	2.005	2.006	2.007	2.008	2.009	2.010	2.011	2.012	2.013
ENERO	2.185.156	2.232.560	2.176.599	2.171.503	2.082.508	2.261.925	3.327.801	4.048.493	4.231.003	4.599.829	4.980.778
FEBRERO	2.180.216	2.219.300	2.165.420	2.169.277	2.075.275	2.315.331	3.481.859	4.130.625	4.299.263	4.712.098	5.040.222
MARZO	2.163.498	2.181.546	2.144.835	2.148.530	2.059.451	2.300.975	3.605.402	4.166.613	4.333.669	4.750.867	5.035.243
ABRIL	2.104.475	2.162.405	2.095.945	2.075.676	2.023.124	2.338.517	3.644.880	4.142.425	4.269.360	4.744.235	4.989.193
MAYO	2.035.601	2.090.702	2.007.393	2.004.528	1.973.231	2.353.575	3.620.139	4.066.202	4.189.659	4.714.122	4.890.928
JUNIO	2.020.367	2.054.113	1.974.860	1.959.754	1.965.869	2.390.424	3.564.889	3.982.368	4.121.801	4.615.269	4.763.680
JULIO	1.995.964	2.014.218	1.989.417	1.954.984	1.970.338	2.426.916	3.544.095	3.908.578	4.079.742	4.587.455	4.698.814
AGOSTO	2.016.675	2.049.639	2.019.110	1.983.677	2.028.296	2.530.001	3.629.080	3.969.661	4.130.927	4.625.634	4.698.783
SEPTIEMBRE	2.039.630	2.050.514	2.013.286	1.966.166	2.017.363	2.625.368	3.709.447	4.017.763	4.226.744	4.705.279	4.724.355
OCTUBRE	2.096.606	2.075.811	2.052.861	1.992.836	2.048.577	2.818.026	3.808.353	4.085.976	4.360.926	4.833.521	4.811.383
NOVIEMBRE	2.143.206	2.121.089	2.095.580	2.023.164	2.094.473	2.989.269	3.868.946	4.110.294	4.420.462	4.907.817	<b>4.808.908</b>
DICIEMBRE	2.181.248	2.112.715	2.102.937	2.022.873	2.129.547	3.128.963	3.923.603	4.100.073	4.422.359	4.848.723	

## VARIACIONES INTERMENSUALES ABSOLUTAS

MES	2.003	2.004	2.005	2.006	2.007	2.008	2.009	2.010	2.011	2.012	2.013
ENERO	58.138	51.312	63.884	68.566	59.635	132.378	198.838	124.890	130.930	177.470	132.055
FEBRERO	-4.940	-13.260	-11.179	-2.226	-7.233	53.406	154.058	82.132	68.260	112.269	59.444
MARZO	-16.718	-37.754	-20.585	-20.747	-15.824	-14.356	123.543	35.988	34.406	38.769	-4.979
ABRIL	-59.023	-19.141	-48.890	-72.854	-36.327	37.542	39.478	-24.188	-64.309	-6.632	-46.050
MAYO	-68.874	-71.703	-88.552	-71.148	-49.893	15.058	-24.741	-76.223	-79.701	-30.113	-98.265
JUNIO	-15.234	-36.589	-32.533	-44.774	-7.362	36.849	-55.250	-83.834	-67.858	-98.853	-127.248
JULIO	-24.403	-39.895	14.557	-4.770	4.469	36.492	-20.794	-73.790	-42.059	-27.814	-64.866
AGOSTO	20.711	35.421	29.693	28.693	57.958	103.085	84.985	61.083	51.185	38.179	-31
SEPTIEMBRE	22.955	875	-5.824	-17.511	-10.933	95.367	80.367	48.102	95.817	79.645	25.572
OCTUBRE	56.976	25.297	39.575	26.670	31.214	192.658	98.906	68.213	134.182	128.242	87.028
NOVIEMBRE	46.600	45.278	42.719	30.328	45.896	171.243	60.593	24.318	59.536	74.296	<b>-2.475</b>
DICIEMBRE	38.042	-8.374	7.357	-291	35.074	139.694	54.657	-10.221	1.897	-59.094	

## VARIACIONES INTERMENSUALES RELATIVAS

MES	2.003	2.004	2.005	2.006	2.007	2.008	2.009	2.010	2.011	2.012	2.013
ENERO	2,73	2,35	3,02	3,26	2,95	6,22	6,35	3,18	3,19	4,01	2,72
FEBRERO	-0,23	-0,59	-0,51	-0,10	-0,35	2,36	4,63	2,03	1,61	2,44	1,19
MARZO	-0,77	-1,70	-0,95	-0,96	-0,76	-0,62	3,55	0,87	0,80	0,82	-0,10
ABRIL	-2,73	-0,88	-2,28	-3,39	-1,76	1,63	1,09	-0,58	-1,48	-0,14	-0,91
MAYO	-3,27	-3,32	-4,22	-3,43	-2,47	0,64	-0,68	-1,84	-1,87	-0,63	-1,97
JUNIO	-0,75	-1,75	-1,62	-2,23	-0,37	1,57	-1,53	-2,06	-1,62	-2,10	-2,60
JULIO	-1,21	-1,94	0,74	-0,24	0,23	1,53	-0,58	-1,85	-1,02	-0,60	-1,36
AGOSTO	1,04	1,76	1,49	1,47	2,94	4,25	2,40	1,56	1,25	0,83	0,00
SEPTIEMBRE	1,14	0,04	-0,29	-0,88	-0,54	3,77	2,21	1,21	2,32	1,72	0,54
OCTUBRE	2,79	1,23	1,97	1,36	1,55	7,34	2,67	1,70	3,17	2,73	1,84
NOVIEMBRE	2,22	2,18	2,08	1,52	2,24	6,08	1,59	0,60	1,37	1,54	<b>-0,05</b>
DICIEMBRE	1,78	-0,39	0,35	-0,01	1,67	4,67	1,41	-0,25	0,04	-1,20	

## VARIACIONES INTERANUALES ABSOLUTAS

MES	2.003	2.004	2.005	2.006	2.007	2.008	2.009	2.010	2.011	2.012	2.013
ENERO	110.134	47.404	-55.961	-5.096	-88.995	179.417	1.065.876	720.692	182.510	368.826	380.949
FEBRERO	30.308	39.084	-53.880	3.857	-94.002	240.056	1.166.528	648.766	168.638	412.835	328.124
MARZO	80.395	18.048	-36.711	3.695	-89.079	241.524	1.304.427	561.211	167.056	417.198	284.376
ABRIL	44.405	57.930	-66.460	-20.269	-52.552	315.393	1.306.363	497.545	126.935	474.875	244.958
MAYO	32.677	55.101	-83.309	-2.865	-31.297	380.344	1.266.564	446.063	123.457	524.463	176.806
JUNIO	57.404	33.746	-79.253	-15.106	6.115	424.555	1.174.465	417.479	139.433	493.468	148.411
JULIO	34.112	18.254	-24.801	-34.433	15.354	456.578	1.117.179	364.483	171.164	507.713	111.359
AGOSTO	32.693	32.964	-30.529	-35.433	44.619	501.705	1.099.079	340.581	161.266	494.707	73.149
SEPTIEMBRE	32.844	10.884	-37.228	-47.120	51.197	608.005	1.084.079	308.316	208.981	478.535	19.076
OCTUBRE	32.094	-20.795	-22.950	-60.025	55.741	769.449	990.327	277.623	274.950	472.595	-22.138
NOVIEMBRE	26.062	-22.117	-25.509	-72.416	71.309	894.796	879.677	241.348	310.168	487.355	<b>-98.909</b>
DICIEMBRE	54.230	-68.533	-9.778	-80.064	106.674	999.416	794.640	176.470	322.286	426.364	

## VARIACIONES INTERANUALES RELATIVAS

MES	2.003	2.004	2.005	2.006	2.007	2.008	2.009	2.010	2.011	2.012	2.013
ENERO	5,31	2,17	-2,51	-0,23	-4,10	8,62	47,12	21,66	4,51	8,72	8,28
FEBRERO	1,41	1,79	-2,43	0,18	-4,33	11,57	50,38	18,63	4,08	9,60	6,96
MARZO	3,86	0,83	-1,68	0,17	-4,15	11,73	56,69	15,57	4,01	9,63	5,99
ABRIL	2,16	2,75	-3,07	-0,97	-2,53	15,59	55,86	13,65	3,06	11,12	5,16
MAYO	1,63	2,71	-3,98	-0,14	-1,56	19,28	53,81	12,32	3,04	12,52	3,75
JUNIO	2,92	1,67	-3,86	-0,76	0,31	21,60	49,13	11,71	3,50	11,97	3,22
JULIO	1,74	0,91	-1,23	-1,73	0,79	23,17	46,03	10,28	4,38	12,44	2,43
AGOSTO	1,65	1,63	-1,49	-1,75	2,25	24,74	43,44	9,38	4,06	11,98	1,58
SEPTIEMBRE	1,64	0,53	-1,82	-2,34	2,60	30,14	41,29	8,31	5,20	11,32	0,41
OCTUBRE	1,55	-0,99	-1,11	-2,92	2,80	37,56	35,14	7,29	6,73	10,84	-0,46
NOVIEMBRE	1,23	-1,03	-1,20	-3,46	3,52	42,72	29,43	6,24	7,55	11,02	<b>-2,02</b>
DICIEMBRE	2,55	-3,14	-0,46	-3,81	5,27	46,93	25,40	4,50	7,86	9,64	

# Informe de paro registrado y contratos de trabajo

**Incorpora datos nacionales**

*Noviembre 2013*

Datos estadísticos de periodicidad mensual de Paro Registrado y Contratos de Trabajo registrados en la Comunidad de Madrid. Incorpora datos nacionales de España. Contiene registros desde 2005 hasta la actualidad.