

Informe de paro registrado y contratos de trabajo

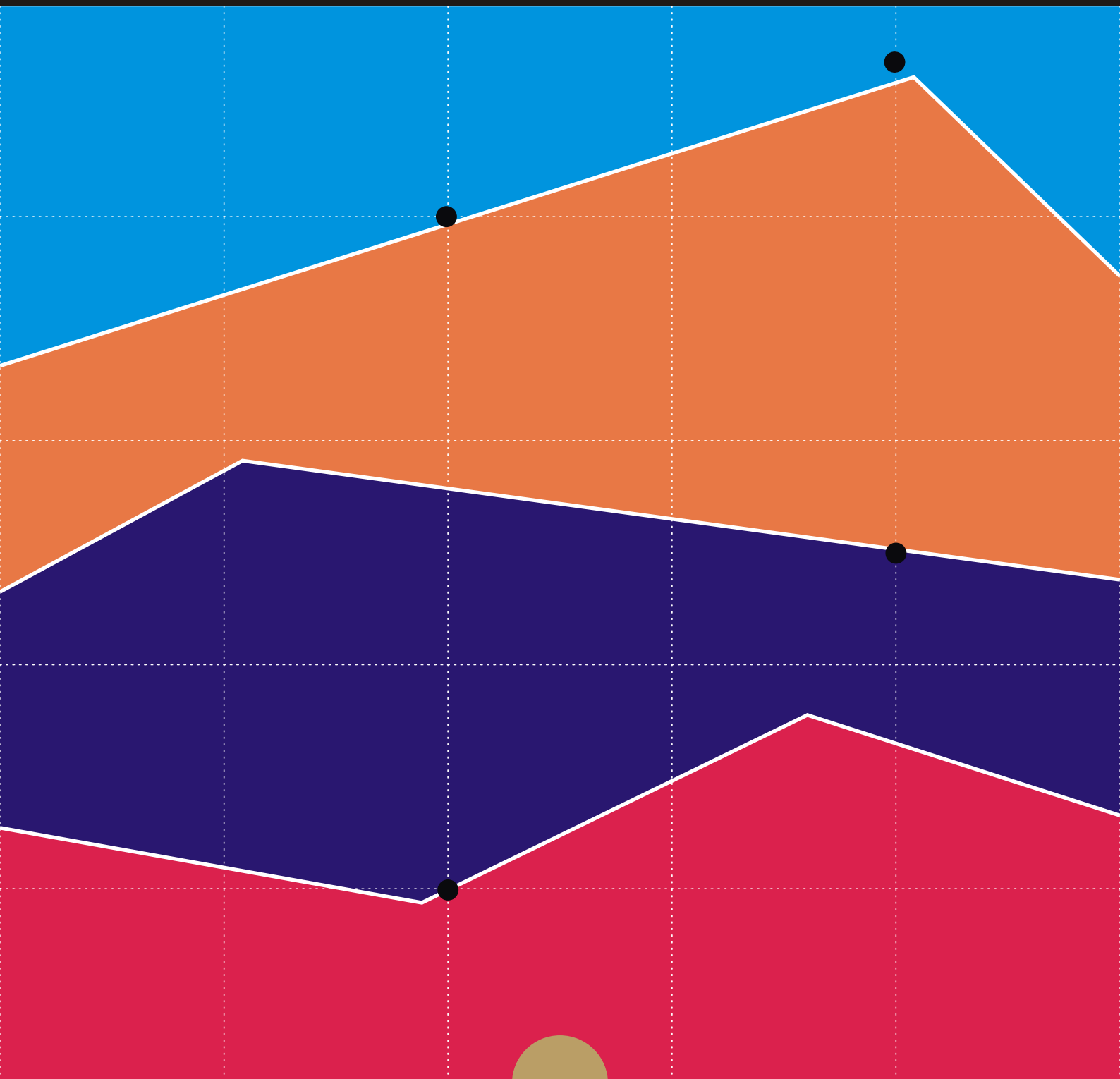
Incorpora datos nacionales

7^ª ~~V~~ 201&



CONSEJERÍA DE EMPLEO,
TURISMO Y CULTURA
Comunidad de Madrid

www.madrid.org



CONSEJERÍA DE EMPLEO, TURISMO Y CULTURA

Consejera de Empleo, Turismo y Cultura

Excma. Sra. Dña. Susana Adón

Viceconsejero de Empleo

Ilmo. Sr. D. Juan Van-Halen Rodríguez

Director General de Estrategia y Fomento de Empleo

Ilmo. Sr. D. Valentín Bote Álvarez-Carrasco

Subdirectora General de Cualificación y Políticas de Empleo

Cristina Olías de Lima Gete

Jefe de Área Observatorio de Empleo

Antonio Hernando Sánchez

Equipo técnico editorial:

Teresa Vara García

© Comunidad de Madrid

Edita: **Dirección General de Estrategia y Fomento de Empleo de la Consejería Empleo, Turismo y Cultura.**

Vía Lusitana, 21. 28025 Madrid.

observatorio.empleo@madrid.org

www.madrid.org

Formato de edición: archivo electrónico

Edición: **0\$/2014**

Editado en España - Published in Spain

Paro Registrado

El paro aumenta en 11.790 personas en el mes

En el mes de Enero, el paro registrado en la Comunidad de Madrid aumenta en 11.790 personas con respecto al mes anterior, representa un 2,20% más. Si se compara con el mismo mes del año anterior, el descenso es de 14.566 personas, el 2,59%, por tanto la cifra total de paro se sitúa en 547.353.

Entre los jóvenes menores de 25 años el paro desciende un 8,51% anual

En España, la cifra de paro se sitúa en 4.814.435, aumenta un 2,41% intermensual, 113.097 parados más. Anualmente desciende un 3,34%, 166.343 parados menos en el año.

El paro en el colectivo de hombres aumenta en el mes un 1,93% y entre las mujeres un 2,46%, mientras en la evolución interanual, el paro desciende entre los hombres un 4,20% y entre las mujeres un 1,01%, estableciéndose en 266.626 hombres parados y 280.727 mujeres paradas.

En el grupo de jóvenes menores de 25 años el paro aumenta un 5,46% intermensual y desciende un 8,51% interanual, los hombres jóvenes parados ascienden un 5,02% intermensual y descienden el 9,20% interanual. En el caso de las mujeres jóvenes el ascenso respecto a diciembre pasado es de 5,98% y respecto a Enero de 2.013 desciende el 7,70%, por lo que en el grupo de jóvenes se registran 23.456 hombres parados y 20.354 mujeres paradas.

El mayor descenso anual se produce en el sector Construcción, 7.704 personas menos

Por sectores económicos y en la evolución interanual, el paro baja en: Construcción un 10,06%, en Industria un 6,07% y en Servicios un 1,56%, y crece en Agricultura un 3,89% y en el colectivo de "Sin Empleo Anterior" un 9,75%. En la evolución intermensual se observan ascensos en todos los sectores, salvo en Construcción que baja un 0,56%, en Servicios sube el 2,80%, en Industria el 0,70% , en Agricultura un 0,92% y en el colectivo de " Sin Empleo Anterior" el 3,31%.

Contratos

El número total de contratos se incrementa en el año un 10,42%

El número de contratos formalizados en la región en el mes de Enero fue de 137.223, un 10,42% más que en el año anterior, sin embargo respecto a diciembre supone un descenso de 5,08%.

Por tipología de contratos, los indefinidos disminuyen un 10,54% en el mes, con 21.941 contratos indefinidos formalizados, los temporales descienden un 3,97%, con 115.282 contratos temporales registrados; si se observa la evolución interanual, el número de indefinidos desciende un 0,08% y el número de temporales aumenta el 12,67%.

En España, el número total de contratos es de 1.259.240, representa un descenso mensual de 2,45% y una subida interanual de 14,29%.

La tasa de indefinidos sobre total se sitúa en 15,99%, 8,18 puntos por encima del conjunto nacional

Los contratos indefinidos formalizados en España fueron 98.366, experimentan un aumento de 17,39% intermensual y un descenso de 2,23% interanual. Los contratos temporales crecen un 15,95% en el año, situándose en 1.160.874, con respecto a diciembre pasado significa una caída de 3,83%.

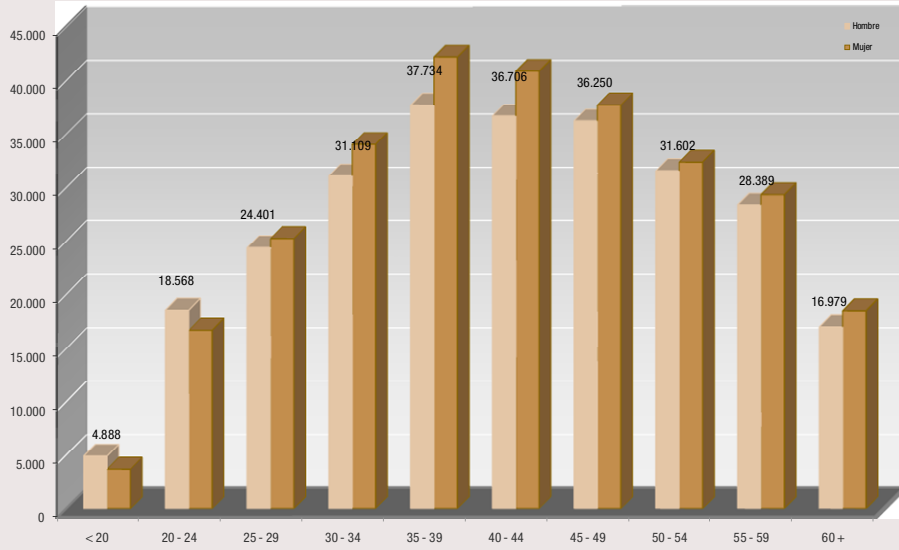
La tasa de contratos indefinidos sobre el total en la Comunidad es de 15,99%, baja 0,98 puntos porcentuales en el mes y 1,68 puntos en el año. En el caso de España, la tasa se sitúa en el 7,81%, aumenta 1,32 p.p. en el mes y desciende 1,32 puntos en el año.

PARO REGISTRADO COMUNIDAD DE MADRID		DATOS ENERO 2.014			VARIACION INTERMENSUAL						VARIACION INTERANUAL					
		SEXO			HOMBRES		MUJERES		TOTAL		HOMBRES		MUJERES		TOTAL	
		Hombre	Mujer	Total	V.A.	%	V.A.	%	V.A.	%	V.A.	%	V.A.	%	V.A.	%
EDAD																
< 25	< 20	4.888	3.678	8.566	274	5,94	195	5,60	469	5,79	-486	-9,04	-207	-5,33	-693	-7,48
	20 - 24	18.568	16.676	35.244	847	4,78	953	6,06	1.800	5,38	-1.890	-9,24	-1.491	-8,21	-3.381	-8,75
	Subtotal < 25	23.456	20.354	43.810	1.121	5,02	1.148	5,98	2.269	5,46	-2.376	-9,20	-1.698	-7,70	-4.074	-8,51
25 - 44	25 - 29	24.401	25.245	49.646	632	2,66	1.061	4,39	1.693	3,53	-4.043	-14,21	-3.195	-11,23	-7.238	-12,72
	30 - 34	31.109	34.024	65.133	536	1,75	936	2,83	1.472	2,31	-5.124	-14,14	-4.113	-10,78	-9.237	-12,42
	35 - 39	37.734	42.223	79.957	730	1,97	823	1,99	1.553	1,98	-3.082	-7,55	-1.658	-3,78	-4.740	-5,60
	40 - 44	36.706	40.875	77.581	370	1,02	908	2,27	1.278	1,67	-1.768	-4,60	452	1,12	-1.316	-1,67
	Subtotal 25 - 44	129.950	142.367	272.317	2.268	1,78	3.728	2,69	5.996	2,25	-14.017	-9,74	-8.514	-5,64	22.531	-7,64
> 45	45 - 49	36.250	37.754	74.004	398	1,11	685	1,85	1.083	1,49	691	1,94	1.534	4,24	2.225	3,10
	50 - 54	31.602	32.389	63.991	515	1,66	479	1,50	994	1,58	1.416	4,69	1.600	5,20	3.016	4,95
	55 - 59	28.389	29.348	57.737	272	0,97	395	1,36	667	1,17	1.841	6,93	2.444	9,08	4.285	8,02
	60 +	16.979	18.515	35.494	480	2,91	301	1,65	781	2,25	753	4,64	1.760	10,50	2.513	7,62
	Subtotal > 45	113.220	118.006	231.226	1.665	1,49	1.860	1,60	3.525	1,55	4.701	4,33	7.338	6,63	12.039	5,49
Total		266.626	280.727	547.353	5.054	1,93	6.736	2,46	11.790	2,20	-11.692	-4,20	-2.874	-1,01	14.566	-2,59
NIVEL FORMATIVO																
11	Estudios primarios incompletos	23.113	17.985	41.098	476	2,10	657	3,79	1.133	2,83	-1.252	-5,14	632	3,64	-620	-1,49
12	Estudios primarios completos	46.797	38.171	84.968	1.751	3,89	1.762	4,84	3.513	4,31	4.887	11,66	6.200	19,39	11.087	15,01
21	Prog. for. inserción laboral no precisan tit. académica 1ª et. secundaria (+ 300 h)	862	609	1.471	18	2,13	17	2,87	35	2,44	-3	-0,35	-8	-1,30	-11	-0,74
22	1ª et. ed. secundaria sin tit. grad. escolar o equivalente	44.760	33.763	78.523	1.157	2,65	921	2,80	2.078	2,72	-3.045	-6,37	-274	-0,81	-3.319	-4,06
23	1ª et. ed. secundaria con título graduado escolar o equivalente	61.640	61.982	123.622	108	0,18	109	0,18	217	0,18	-8.785	-12,47	-6.085	-8,94	14.870	-10,74
31	Prog. form. inserción laboral precisan titu. secundaria 1ª et. (+ 300 horas)	313	238	551	23	7,93	11	4,85	34	6,58	34	12,19	5	2,15	39	7,62
32	Enseñanzas bachillerato	30.662	38.440	69.102	593	1,97	708	1,88	1.301	1,92	-1.103	-3,47	-1.262	-3,18	-2.365	-3,31
33	Gº medio f.p. específica, artes plásticas y diseño y deportivas	13.078	20.765	33.843	453	3,59	796	3,99	1.249	3,83	-662	-4,82	-556	-2,61	-1.218	-3,47
34	Gº medio música y danza	55	75	130	4	7,84	2	2,74	6	4,84	-1	-1,79	-10	-11,76	-11	-7,80
41	Prog. for. inserción laboral precisan tit. secundaria 2ª et. (+ 300 horas)	42	54	96	-2	-4,55	1	1,89	-1	-1,03	-21	-33,33	-6	-10,00	-27	-21,95
51	Gº superior f.p. específica y equivalente, artes plásticas y diseño y deportivas	12.965	17.604	30.569	237	1,86	657	3,88	894	3,01	-53	-0,41	336	1,95	283	0,93
52	Tit. propios universidades y otras enseñ. precisan tit. bachiller (2 y + años)	102	112	214	-3	-2,86	10	9,80	7	3,38	-9	-8,11	15	15,46	6	2,88
53	Prog. form. inserción laboral precisan f.p. Gº superior (+ 300 horas)	19	21	40	-2	-9,52	1	5,00	-1	-2,44	-1	-5,00	4	23,53	3	8,11
54	Diplomados o equivalente	8.023	14.726	22.749	-41	-0,51	242	1,67	201	0,89	-687	-7,89	-1.207	-7,58	-1.894	-7,69
55	Licenciados o equivalente	18.144	29.719	47.863	117	0,65	524	1,79	641	1,36	-1.272	-6,55	-1.724	-5,48	-2.996	-5,89
56	Estud. oficial. especialización profesional	231	458	689	-2	-0,86	24	5,53	22	3,30	19	8,96	20	4,57	39	6,00
61	Doctorado universitario	318	453	771	8	2,58	47	11,58	55	7,68	-4	-1,24	39	9,42	35	4,76
50	Postgraduados	1.115	1.799	2.914	17	1,55	104	6,14	121	4,33	479	75,31	862	92,00	1.341	85,25

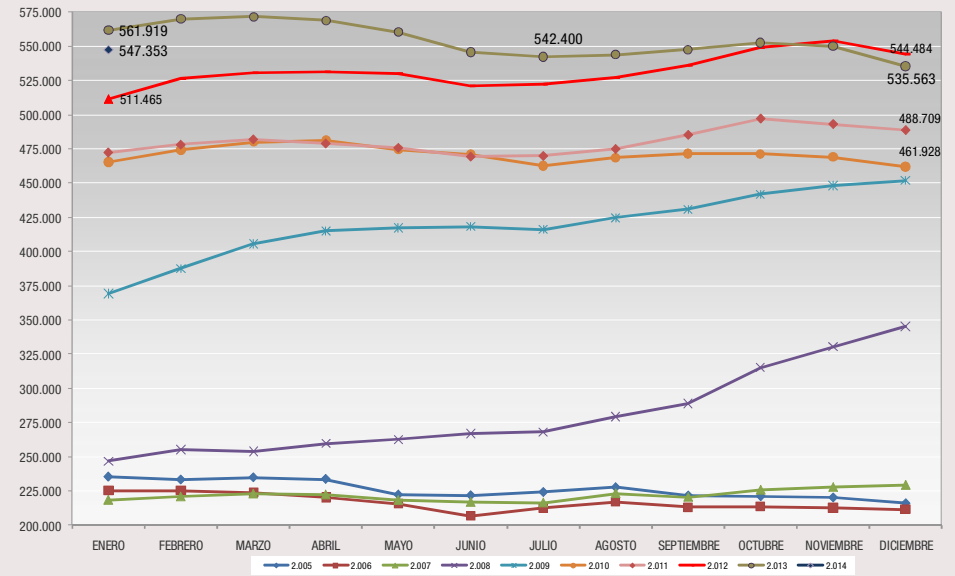
PARO REGISTRADO COMUNIDAD DE MADRID		DATOS ENERO 2.014			VARIACION INTERMENSUAL						VARIACION INTERANUAL					
		SEXO			HOMBRES		MUJERES		TOTAL		HOMBRES		MUJERES		TOTAL	
		Hombre	Mujer	Total	V.A.	%	V.A.	%	V.A.	%	V.A.	%	V.A.	%	V.A.	%
80	Sin estudios	4.387	3.753	8.140	142	3,35	143	3,96	285	3,63	-213	-4,63	145	4,02	-68	-0,83
GRUPOS PROFESIONALES																
0	Ocupaciones militares	137	60	197	2	1,48	9	17,65	11	5,91	26	23,42	27	81,82	53	36,81
1	Directores y gerentes	6.574	2.886	9.460	11	0,17	22	0,77	33	0,35	-104	-1,56	103	3,70	-1	-0,01
2	Técnicos y profesionales científicos e intelectuales	27.705	38.209	65.914	139	0,50	710	1,89	849	1,30	-1.148	-3,98	-1.688	-4,23	-2.836	-4,13
3	Técnicos; profesionales de apoyo	28.911	22.433	51.344	421	1,48	508	2,32	929	1,84	-618	-2,09	-364	-1,60	-982	-1,88
4	Empleados contables, administrativos y otros de oficina	16.471	61.971	78.442	328	2,03	1.164	1,91	1.492	1,94	-329	-1,96	-746	-1,19	-1.075	-1,35
5	Trabaj. servic. restauración, personales, protección y vendedores	33.836	77.714	111.550	1.501	4,64	2.850	3,81	4.351	4,06	357	1,07	224	0,29	581	0,52
6	Trabaj. cualific. sector agrícola, ganadero, forestal y pesquero	4.488	1.525	6.013	92	2,09	46	3,11	138	2,35	-39	-0,86	-54	-3,42	-93	-1,52
7	Artesanos y trabaj. cualific. industria manufacturera y construcción (no operadores)	80.415	4.624	85.039	674	0,85	46	1,00	720	0,85	-6.667	-7,66	-182	-3,79	-6.849	-7,45
8	Operadores de instalaciones y maquinaria, y montadores	24.904	4.757	29.661	644	2,65	45	0,96	689	2,38	-1.484	-5,62	-168	-3,41	-1.652	-5,28
9	Ocupaciones elementales	43.185	66.548	109.733	1.242	2,96	1.336	2,05	2.578	2,41	-1.686	-3,76	-26	-0,04	-1.712	-1,54
SECTORES Y SECCIONES DE ACTIVIDAD																
A	Agricultura, ganadería, silvicultura y pesca	3.200	1.392	4.592	12	0,38	30	2,20	42	0,92	108	3,49	64	4,82	172	3,89
	Agricultura	3.200	1.392	4.592	12	0,38	30	2,20	42	0,92	108	3,49	64	4,82	172	3,89
B	Industrias extractivas	358	244	602	1	0,28	1	0,41	2	0,33	29	8,81	5	2,09	34	5,99
C	Industria manufacturera	21.662	15.154	36.816	153	0,71	93	0,62	246	0,67	-1.629	-6,99	-495	-3,16	-2.124	-5,45
D	Suministro de energía eléctrica, gas, vapor y aire	192	112	304	-5	-2,54	5	4,67	0	0,00	-28	-12,73	8	7,69	-20	-6,17
E	Suministro de agua, actividades de saneamiento, ge	3.113	2.736	5.849	40	1,30	14	0,51	54	0,93	-202	-6,09	-506	-15,61	-708	-10,80
	Industria	25.325	18.246	43.571	189	0,75	113	0,62	302	0,70	-1.830	-6,74	-988	-5,14	-2.818	-6,07
F	Construcción	60.279	8.619	68.898	-397	-0,65	6	0,07	-391	-0,56	-7.018	-10,43	-686	-7,37	-7.704	-10,06
	Construcción	60.279	8.619	68.898	-397	-0,65	6	0,07	-391	-0,56	-7.018	-10,43	-686	-7,37	-7.704	-10,06
G	Comercio al por mayor y al por menor; reparación d	31.064	41.271	72.335	1.252	4,20	1.784	4,52	3.036	4,38	-149	-0,48	-120	-0,29	-269	-0,37
H	Transporte y almacenamiento	15.342	7.374	22.716	538	3,63	226	3,16	764	3,48	-660	-4,12	-55	-0,74	-715	-3,05
I	Hostelería	17.504	25.258	42.762	818	4,90	728	2,97	1.546	3,75	193	1,11	121	0,48	314	0,74
J	Información y comunicaciones	10.456	10.211	20.667	25	0,24	263	2,64	288	1,41	232	2,27	168	1,67	400	1,97
K	Actividades financieras y de seguros	2.283	3.304	5.587	11	0,48	-1	-0,03	10	0,18	124	5,74	220	7,13	344	6,56
L	Actividades inmobiliarias	1.486	2.134	3.620	19	1,30	5	0,23	24	0,67	56	3,92	-97	-4,35	-41	-1,12
M	Actividades profesionales, científicas y técnicas	32.688	44.212	76.900	282	0,87	441	1,01	723	0,95	-2.035	-5,86	-1.064	-2,35	-3.099	-3,87
N	Actividades administrativas y servicios auxiliares	34.167	46.833	81.000	1.575	4,83	1.304	2,86	2.879	3,69	-317	-0,92	-962	-2,01	-1.279	-1,55
O	Administración Pública y defensa; Seguridad Social	5.094	9.382	14.476	0	0,00	55	0,59	55	0,38	-1.025	-16,75	-1.478	-13,61	-2.503	-14,74
P	Educación	3.684	10.407	14.091	-48	-1,29	-8	-0,08	-56	-0,40	-277	-6,99	-86	-0,82	-363	-2,51
Q	Actividades sanitarias y de servicios sociales	3.319	16.901	20.220	143	4,50	702	4,33	845	4,36	-177	-5,06	-1.096	-6,09	-1.273	-5,92
S	Otros servicios	4.588	4.770	9.358	83	1,84	236	5,21	319	3,53	-326	-6,63	77	1,64	-249	-2,59
R	Actividades artísticas, recreativas y de entrenimi	4.543	9.959	14.502	125	2,83	99	1,00	224	1,57	-194	-4,10	-500	-4,78	-694	-4,57
T	Actividades de los hogares como empleadores de per	2.328	4.703	7.031	45	1,97	317	7,23	362	5,43	432	22,78	2.510	114,46	2.942	71,95
U	Actividades de organizaciones y organismos extrate	119	174	293	12	11,21	14	8,75	26	9,74	20	20,20	51	41,46	71	31,98
	Servicios	168.665	236.893	405.558	4.880	2,98	6.165	2,67	11.045	2,80	-4.103	-2,37	-2.311	-0,97	-6.414	-1,56
X	Sin empleo anterior	9.157	15.577	24.734	370	4,21	422	2,78	792	3,31	1.151	14,38	1.047	7,21	2.198	9,75

PARO REGISTRADO COMUNIDAD DE MADRID		DATOS ENERO 2.014			VARIACION INTERMENSUAL						VARIACION INTERANUAL					
		SEXO			HOMBRES		MUJERES		TOTAL		HOMBRES		MUJERES		TOTAL	
		Hombre	Mujer	Total	V.A.	%	V.A.	%	V.A.	%	V.A.	%	V.A.	%	V.A.	%
Colectivo sin empleo anterior		9.157	15.577	24.734	370	4,21	422	2,78	792	3,31	1.151	14,38	1.047	7,21	2.198	9,75
NACIONALIDAD																
0	Española	213.053	242.808	455.861	3.724	1,78	5.294	2,23	9.018	2,02	-5.555	-2,54	-1.548	-0,63	-7.103	-1,53
1	Comunitaria	18.888	13.447	32.335	1.236	7,00	1.241	10,17	2.477	8,30	-487	-2,51	764	6,02	277	0,86
2	Extracomunitaria	34.685	24.472	59.157	94	0,27	201	0,83	295	0,50	-5.650	-14,01	-2.090	-7,87	-7.740	-11,57
TIEMPO EN DESEMPLEO																
P.L.D	<3 MESES	76.527	65.427	141.954	-440	-0,57	937	1,45	497	0,35	-8.736	-10,25	-5.830	-8,18	14.566	-9,31
	3-6 MESES	43.752	41.753	85.505	4.361	11,07	2.803	7,20	7.164	9,14	-5.113	-10,46	-3.339	-7,40	-8.452	-9,00
	6-12 MESES	44.942	46.584	91.526	-672	-1,47	365	0,79	-307	-0,33	-5.649	-11,17	-4.168	-8,21	-9.817	-9,69
	1-2 AÑOS	52.084	56.742	108.826	502	0,97	907	1,62	1.409	1,31	-1.263	-2,37	169	0,30	-1.094	-1,00
	2-3 AÑOS	22.938	28.605	51.543	751	3,38	952	3,44	1.703	3,42	3.907	20,53	4.121	16,83	8.028	18,45
	3-4 AÑOS	11.034	15.154	26.188	158	1,45	259	1,74	417	1,62	0	0,00	354	2,39	354	1,37
	> 4 AÑOS	15.349	26.462	41.811	394	2,63	513	1,98	907	2,22	5.162	50,67	5.819	28,19	10.981	35,62
	Subtotal Paro Larga Duración		101.405	126.963	228.368	1.805	1,81	2.631	2,12	4.436	1,98	7.806	8,34	10.463	8,98	18.269
TOTAL		266.626	280.727	547.353	5.054	1,93	6.736	2,46	11.790	2,20	-11.692	-4,20	-2.874	-1,01	14.566	-2,59

PARO REGISTRADO COMUNIDAD DE MADRID - ENERO 2.014



SERIE PARO REGISTRADO COMUNIDAD DE MADRID



Resumen Mensual Paro y Contratos Registrados, Madrid y España

PARO REGISTRADO		Datos Enero 2014	Variación intermensual		Variación interanual		
			Diferencia	%	Diferencia	%	
COMUNIDAD DE MADRID	Total	AMBOS SEXOS	547.353	11.790	2,20%	-14.566	-2,59%
		Hombres	266.626	5.054	1,93%	-11.692	-4,20%
		Mujeres	280.727	6.736	2,46%	-2.874	-1,01%
	Edad	Menores de 25	43.810	2.269	5,46%	-4.074	-8,51%
		Hombres	23.456	1.121	5,02%	-2.376	-9,20%
		Mujeres	20.354	1.148	5,98%	-1.698	-7,70%
	Sectores	Agricultura	4.592	42	0,92%	172	3,89%
		Industria	43.571	302	0,70%	-2.818	-6,07%
		Construcción	68.898	-391	-0,56%	-7.704	-10,06%
		Servicios	405.558	11.045	2,80%	-6.414	-1,56%
		S/E Anterior	24.734	792	3,31%	2.198	9,75%
	Nacionalidad	Españoles	455.861	9.018	2,02%	-7.103	-1,53%
		Extranjeros:	91.492	2.772	3,12%	-7.463	-7,54%
		Comunitarios	32.335	2.477	8,30%	277	0,86%
		No Comunitarios	59.157	295	0,50%	-7.740	-11,57%
	ESPAÑA	Total	AMBOS SEXOS	4.814.435	113.097	2,41%	-166.343
Hombres			2.337.410	42.698	1,86%	-135.420	-5,48%
Mujeres			2.477.025	70.399	2,93%	-30.923	-1,23%
Edad		Menores de 25	429.087	16.503	4,00%	-34.753	-7,49%
		Hombres	224.264	7.780	3,59%	-21.586	-8,78%
		Mujeres	204.823	8.723	4,45%	-13.167	-6,04%
Nacionalidad		Españoles	4.244.799	99.189	2,39%	-113.500	-2,60%
		Extranjeros:	569.636	13.908	2,50%	-52.843	-8,49%
		Comunitarios	192.291	12.176	6,76%	-3.624	-1,85%
		No Comunitarios	377.345	1.732	0,46%	-49.219	-11,54%
COM. DE MADRID	Tipología de contrato	Indefinidos	21.941	-2.586	-10,54%	-18	-0,08%
		Temporales	115.282	-4.761	-3,97%	12.964	12,67%
		Total contratos	137.223	-7.347	-5,08%	12.946	10,42%
		Indefinidos/Totales	15,99%	-0,98		-1,68	
		% indefinidos sobre total					
	Sectores	Agricultura	5,30%	1,52		0,96	
		Industria	16,92%	-10,96		-7,65	
		Construcción	10,23%	-9,62		-2,75	
		Servicios	16,52%	-0,03		-1,29	
ESPAÑA	Tipología de contrato	Indefinidos	98.366	14.574	17,39%	-2.243	-2,23%
		Temporales	1.160.874	-46.187	-3,83%	159.664	15,95%
		Total contratos	1.259.240	-31.613	-2,45%	157.421	14,29%
		Indefinidos/Totales	7,81%	1,32		-1,32	

SERIE PARO REGISTRADO - COMUNIDAD DE MADRID -

Mes	2.004	2.005	2.006	2.007	2.008	2.009	2.010	2.011	2.012	2.013	2.014
ENERO	259.943	235.260	225.259	218.201	246.797	369.256	465.452	472.468	511.465	561.919	547.353
FEBRERO	261.880	233.111	225.214	220.752	255.339	387.545	474.356	478.170	526.374	570.039	
MARZO	258.131	234.722	223.860	222.811	253.924	405.673	480.022	482.025	530.875	571.751	
ABRIL	260.796	233.518	220.235	222.172	259.611	415.142	481.244	479.070	531.317	569.030	
MAYO	253.209	222.420	215.748	218.126	262.660	417.273	474.661	475.876	529.740	560.560	
JUNIO	245.827	221.890	206.759	216.651	266.936	418.284	470.913	469.511	521.246	545.844	
JULIO	240.799	224.153	212.432	216.289	268.135	416.264	462.720	469.957	522.421	542.400	
AGOSTO	243.556	227.684	217.021	223.083	279.234	424.759	468.609	474.997	527.261	543.905	
SEPTIEMBRE	241.335	221.671	213.081	220.372	288.972	430.784	471.643	485.206	536.457	547.701	
OCTUBRE	242.181	221.285	213.581	225.543	315.159	441.858	471.388	497.025	549.354	552.758	
NOVIEMBRE	239.216	220.227	212.754	227.629	330.439	448.224	469.079	493.012	553.762	550.269	
DICIEMBRE	229.814	216.066	211.558	229.150	345.333	451.929	461.928	488.709	544.484	535.563	

VARIACIONES INTERMENSUALES ABSOLUTAS

MES	2.004	2.005	2.006	2.007	2.008	2.009	2.010	2.011	2.012	2.013	2.014
ENERO	8.475	5.446	9.193	6.643	17.647	23.923	13.523	10.540	22.756	17.435	11.790
FEBRERO	1.937	-2.149	-45	2.551	8.542	18.289	8.904	5.702	14.909	8.120	
MARZO	-3.749	1.611	-1.354	2.059	-1.415	18.128	5.666	3.855	4.501	1.712	
ABRIL	2.665	-1.204	-3.625	-639	5.687	9.469	1.222	-2.955	442	-2.721	
MAYO	-7.587	-11.098	-4.487	-4.046	3.049	2.131	-6.583	-3.194	-1.577	-8.470	
JUNIO	-7.382	-530	-8.989	-1.475	4.276	1.011	-3.748	-6.365	-8.494	-14.716	
JULIO	-5.028	2.263	5.673	-362	1.199	-2.020	-8.193	446	1.175	-3.444	
AGOSTO	2.757	3.531	4.589	6.794	11.099	8.495	5.889	5.040	4.840	1.505	
SEPTIEMBRE	-2.222	-6.013	-3.940	-2.711	9.738	6.025	3.034	10.209	9.196	3.796	
OCTUBRE	846	-386	500	5.171	26.187	11.074	-255	11.819	12.897	5.057	
NOVIEMBRE	-2.964	-1.058	-827	2.086	15.280	6.366	-2.309	-4.013	4.408	-2.489	
DICIEMBRE	-9.403	-4.161	-1.196	1.521	14.894	3.705	-7.151	-4.303	-9.278	-14.706	

VARIACIONES INTERMENSUALES RELATIVAS

MES	2.004	2.005	2.006	2.007	2.008	2.009	2.010	2.011	2.012	2.013	2.014
ENERO	3,37	2,37	4,25	3,14	7,70	6,93	2,99	2,28	4,66	3,20	2,20
FEBRERO	0,74	-0,91	-0,02	1,17	3,46	4,95	1,91	1,21	2,91	1,45	
MARZO	-1,43	0,69	-0,60	0,93	-0,55	4,68	1,19	0,81	0,86	0,30	
ABRIL	1,03	-0,51	-1,62	-0,29	2,24	2,33	0,25	-0,61	0,08	-0,48	
MAYO	-2,91	-4,75	-2,04	-1,82	1,17	0,51	-1,37	-0,67	-0,30	-1,49	
JUNIO	-2,92	-0,24	-4,17	-0,68	1,63	0,24	-0,79	-1,34	-1,60	-2,63	
JULIO	-2,05	1,02	2,74	-0,17	0,45	-0,48	-1,74	0,09	0,23	-0,63	
AGOSTO	1,14	1,58	2,16	3,14	4,14	2,04	1,27	1,07	0,93	0,28	
SEPTIEMBRE	-0,91	-2,64	-1,82	-1,22	3,49	1,42	0,65	2,15	1,74	0,70	
OCTUBRE	0,35	-0,17	0,23	2,35	9,06	2,57	-0,05	2,44	2,40	0,92	
NOVIEMBRE	-1,22	-0,48	-0,39	0,92	4,85	1,44	-0,49	-0,81	0,80	-0,45	
DICIEMBRE	-3,93	-1,89	-0,56	0,67	4,51	0,83	-1,52	-0,87	-1,68	-2,67	

VARIACIONES INTERANUALES ABSOLUTAS

MES	2.004	2.005	2.006	2.007	2.008	2.009	2.010	2.011	2.012	2.013	2.014
ENERO	1.935	-24.683	-10.001	-7.058	28.596	122.459	96.196	7.016	38.997	50.454	-14.566
FEBRERO	2.372	-28.769	-7.897	-4.462	34.587	132.206	86.811	3.814	48.204	43.665	
MARZO	-4.715	-23.409	-10.862	-1.049	31.113	151.749	74.349	2.003	48.850	40.876	
ABRIL	635	-27.278	-13.283	1.937	37.439	155.531	66.102	-2.174	52.247	37.713	
MAYO	-978	-30.789	-6.672	2.378	44.534	154.613	57.388	1.215	53.864	30.820	
JUNIO	-1.083	-23.937	-15.131	9.892	50.285	151.348	52.629	-1.402	51.735	24.598	
JULIO	-4.234	-16.646	-11.721	3.857	51.846	148.129	46.456	7.237	52.464	19.979	
AGOSTO	-5.034	-15.872	-10.663	6.062	56.151	145.525	43.850	6.388	52.264	16.644	
SEPTIEMBRE	-8.534	-19.664	-8.590	7.291	68.600	141.812	40.859	13.563	51.251	11.244	
OCTUBRE	-13.740	-20.896	-7.704	11.962	89.616	126.699	29.530	25.637	52.329	3.404	
NOVIEMBRE	-13.931	-18.989	-7.473	14.875	102.810	117.785	20.855	23.933	60.750	-3.493	
DICIEMBRE	-21.654	-13.748	-4.508	17.592	116.183	106.596	9.999	26.781	55.775	-8.921	

VARIACIONES INTERANUALES RELATIVAS

MES	2.004	2.005	2.006	2.007	2.008	2.009	2.010	2.011	2.012	2.013	2.014
ENERO	0,75	-9,50	-4,25	-3,13	13,11	49,62	26,05	1,51	8,25	9,86	-2,59
FEBRERO	0,91	-10,99	-3,39	-1,98	15,67	51,78	22,40	0,80	10,08	8,30	
MARZO	-1,79	-9,07	-4,63	-0,47	13,96	59,76	18,33	0,42	10,13	7,70	
ABRIL	0,24	-10,46	-5,69	0,88	16,85	59,91	15,92	-0,45	10,91	7,10	
MAYO	-0,38	-12,16	-3,00	1,10	20,42	58,86	13,75	0,26	11,32	5,82	
JUNIO	-0,44	-9,74	-6,82	4,78	23,21	56,70	12,58	-0,30	11,02	4,72	
JULIO	-1,73	-6,91	-5,23	1,82	23,97	55,24	11,16	1,56	11,16	3,82	
AGOSTO	-2,03	-6,52	-4,68	2,79	25,17	52,12	10,32	1,36	11,00	3,16	
SEPTIEMBRE	-3,42	-8,15	-3,88	3,42	31,13	49,07	9,48	2,88	10,56	2,10	
OCTUBRE	-5,37	-8,63	-3,48	5,60	39,73	40,20	6,68	5,44	10,53	0,62	
NOVIEMBRE	-5,50	-7,94	-3,39	6,99	45,17	35,65	4,65	5,10	12,32	-0,63	
DICIEMBRE	-8,61	-5,98	-2,09	8,32	50,70	30,87	2,21	5,80	11,41	-1,64	

ESPAÑA SERIE PARO REGISTRADO - ESPAÑA -

MES	2.004	2.005	2.006	2.007	2.008	2.009	2.010	2.011	2.012	2.013	2.014
ENERO	2.232.560	2.176.599	2.171.503	2.082.508	2.261.925	3.327.801	4.048.493	4.231.003	4.599.829	4.980.778	4.814.435
FEBRERO	2.219.300	2.165.420	2.169.277	2.075.275	2.315.331	3.481.859	4.130.625	4.299.263	4.712.098	5.040.222	
MARZO	2.181.546	2.144.835	2.148.530	2.059.451	2.300.975	3.605.402	4.166.613	4.333.669	4.750.867	5.035.243	
ABRIL	2.162.405	2.095.945	2.075.676	2.023.124	2.338.517	3.644.880	4.142.425	4.269.360	4.744.235	4.989.193	
MAYO	2.090.702	2.007.393	2.004.528	1.973.231	2.353.575	3.620.139	4.066.202	4.189.659	4.714.122	4.890.928	
JUNIO	2.054.113	1.974.860	1.959.754	1.965.869	2.390.424	3.564.889	3.982.368	4.121.801	4.615.269	4.763.680	
JULIO	2.014.218	1.989.417	1.954.984	1.970.338	2.426.916	3.544.095	3.908.578	4.079.742	4.587.455	4.698.814	
AGOSTO	2.049.639	2.019.110	1.983.677	2.028.296	2.530.001	3.629.080	3.969.661	4.130.927	4.625.634	4.698.783	
SEPTIEMBRE	2.050.514	2.013.286	1.966.166	2.017.363	2.625.368	3.709.447	4.017.763	4.226.744	4.705.279	4.724.355	
OCTUBRE	2.075.811	2.052.861	1.992.836	2.048.577	2.818.026	3.808.353	4.085.976	4.360.926	4.833.521	4.811.383	
NOVIEMBRE	2.121.089	2.095.580	2.023.164	2.094.473	2.989.269	3.868.946	4.110.294	4.420.462	4.907.817	4.808.908	
DICIEMBRE	2.112.715	2.102.937	2.022.873	2.129.547	3.128.963	3.923.603	4.100.073	4.422.359	4.848.723	4.701.338	

VARIACIONES INTERMENSUALES ABSOLUTAS

MES	2.004	2.005	2.006	2.007	2.008	2.009	2.010	2.011	2.012	2.013	2.014
ENERO	51.312	63.884	68.566	59.635	132.378	198.838	124.890	130.930	177.470	132.055	113.097
FEBRERO	-13.260	-11.179	-2.226	-7.233	53.406	154.058	82.132	68.260	112.269	59.444	
MARZO	-37.754	-20.585	-20.747	-15.824	-14.356	123.543	35.988	34.406	38.769	-4.979	
ABRIL	-19.141	-48.890	-72.854	-36.327	37.542	39.478	-24.188	-64.309	-6.632	-46.050	
MAYO	-71.703	-88.552	-71.148	-49.893	15.058	-24.741	-76.223	-79.701	-30.113	-98.265	
JUNIO	-36.589	-32.533	-44.774	-7.362	36.849	-55.250	-83.834	-67.858	-98.853	-127.248	
JULIO	-39.895	14.557	-4.770	4.469	36.492	-20.794	-73.790	-42.059	-27.814	-64.866	
AGOSTO	35.421	29.693	28.693	57.958	103.085	84.985	61.083	51.185	38.179	-31	
SEPTIEMBRE	875	-5.824	-17.511	-10.933	95.367	80.367	48.102	95.817	79.645	25.572	
OCTUBRE	25.297	39.575	26.670	31.214	192.658	98.906	68.213	134.182	128.242	87.028	
NOVIEMBRE	45.278	42.719	30.328	45.896	171.243	60.593	24.318	59.536	74.296	-2.475	
DICIEMBRE	-8.374	7.357	-291	35.074	139.694	54.657	-10.221	1.897	-59.094	-107.570	

VARIACIONES INTERMENSUALES RELATIVAS

MES	2.004	2.005	2.006	2.007	2.008	2.009	2.010	2.011	2.012	2.013	2.014
ENERO	2,35	3,02	3,26	2,95	6,22	6,35	3,18	3,19	4,01	2,72	2,41
FEBRERO	-0,59	-0,51	-0,10	-0,35	2,36	4,63	2,03	1,61	2,44	1,19	
MARZO	-1,70	-0,95	-0,96	-0,76	-0,62	3,55	0,87	0,80	0,82	-0,10	
ABRIL	-0,88	-2,28	-3,39	-1,76	1,63	1,09	-0,58	-1,48	-0,14	-0,91	
MAYO	-3,32	-4,22	-3,43	-2,47	0,64	-0,68	-1,84	-1,87	-0,63	-1,97	
JUNIO	-1,75	-1,62	-2,23	-0,37	1,57	-1,53	-2,06	-1,62	-2,10	-2,60	
JULIO	-1,94	0,74	-0,24	0,23	1,53	-0,58	-1,85	-1,02	-0,60	-1,36	
AGOSTO	1,76	1,49	1,47	2,94	4,25	2,40	1,56	1,25	0,83	0,00	
SEPTIEMBRE	0,04	-0,29	-0,88	-0,54	3,77	2,21	1,21	2,32	1,72	0,54	
OCTUBRE	1,23	1,97	1,36	1,55	7,34	2,67	1,70	3,17	2,73	1,84	
NOVIEMBRE	2,18	2,08	1,52	2,24	6,08	1,59	0,60	1,37	1,54	-0,05	
DICIEMBRE	-0,39	0,35	-0,01	1,67	4,67	1,41	-0,25	0,04	-1,20	-2,24	

VARIACIONES INTERANUALES ABSOLUTAS

MES	2.004	2.005	2.006	2.007	2.008	2.009	2.010	2.011	2.012	2.013	2.014
ENERO	47.404	-55.961	-5.096	-88.995	179.417	1.065.876	720.692	182.510	368.826	380.949	-166.343
FEBRERO	39.084	-53.880	3.857	-94.002	240.056	1.166.528	648.766	168.638	412.835	328.124	
MARZO	18.048	-36.711	3.695	-89.079	241.524	1.304.427	561.211	167.056	417.198	284.376	
ABRIL	57.930	-66.460	-20.269	-52.552	315.393	1.306.363	497.545	126.935	474.875	244.958	
MAYO	55.101	-83.309	-2.865	-31.297	380.344	1.266.564	446.063	123.457	524.463	176.806	
JUNIO	33.746	-79.253	-15.106	6.115	424.555	1.174.465	417.479	139.433	493.468	148.411	
JULIO	18.254	-24.801	-34.433	15.354	456.578	1.117.179	364.483	171.164	507.713	111.359	
AGOSTO	32.964	-30.529	-35.433	44.619	501.705	1.099.079	340.581	161.266	494.707	73.149	
SEPTIEMBRE	10.884	-37.228	-47.120	51.197	608.005	1.084.079	308.316	208.981	478.535	19.076	
OCTUBRE	-20.795	-22.950	-60.025	55.741	769.449	990.327	277.623	274.950	472.595	-22.138	
NOVIEMBRE	-22.117	-25.509	-72.416	71.309	894.796	879.677	241.348	310.168	487.355	-98.909	
DICIEMBRE	-68.533	-9.778	-80.064	106.674	999.416	794.640	176.470	322.286	426.364	-147.385	

VARIACIONES INTERANUALES RELATIVAS

MES	2.004	2.005	2.006	2.007	2.008	2.009	2.010	2.011	2.012	2.013	2.014
ENERO	2,17	-2,51	-0,23	-4,10	8,62	47,12	21,66	4,51	8,72	8,28	-3,34
FEBRERO	1,79	-2,43	0,18	-4,33	11,57	50,38	18,63	4,08	9,60	6,96	
MARZO	0,83	-1,68	0,17	-4,15	11,73	56,69	15,57	4,01	9,63	5,99	
ABRIL	2,75	-3,07	-0,97	-2,53	15,59	55,86	13,65	3,06	11,12	5,16	
MAYO	2,71	-3,98	-0,14	-1,56	19,28	53,81	12,32	3,04	12,52	3,75	
JUNIO	1,67	-3,86	-0,76	0,31	21,60	49,13	11,71	3,50	11,97	3,22	
JULIO	0,91	-1,23	-1,73	0,79	23,17	46,03	10,28	4,38	12,44	2,43	
AGOSTO	1,63	-1,49	-1,75	2,25	24,74	43,44	9,38	4,06	11,98	1,58	
SEPTIEMBRE	0,53	-1,82	-2,34	2,60	30,14	41,29	8,31	5,20	11,32	0,41	
OCTUBRE	-0,99	-1,11	-2,92	2,80	37,56	35,14	7,29	6,73	10,84	-0,46	
NOVIEMBRE	-1,03	-1,20	-3,46	3,52	42,72	29,43	6,24	7,55	11,02	-2,02	
DICIEMBRE	-3,14	-0,46	-3,81	5,27	46,93	25,40	4,50	7,86	9,64	-3,04	

Informe de paro registrado y contratos de trabajo

Incorpora datos nacionales

7^ª ~~Vol~~ 201&

Datos estadísticos de periodicidad mensual de Paro Registrado y Contratos de Trabajo registrados en la Comunidad de Madrid. Incorpora datos nacionales de España. Contiene registros desde 2005 hasta la actualidad.