

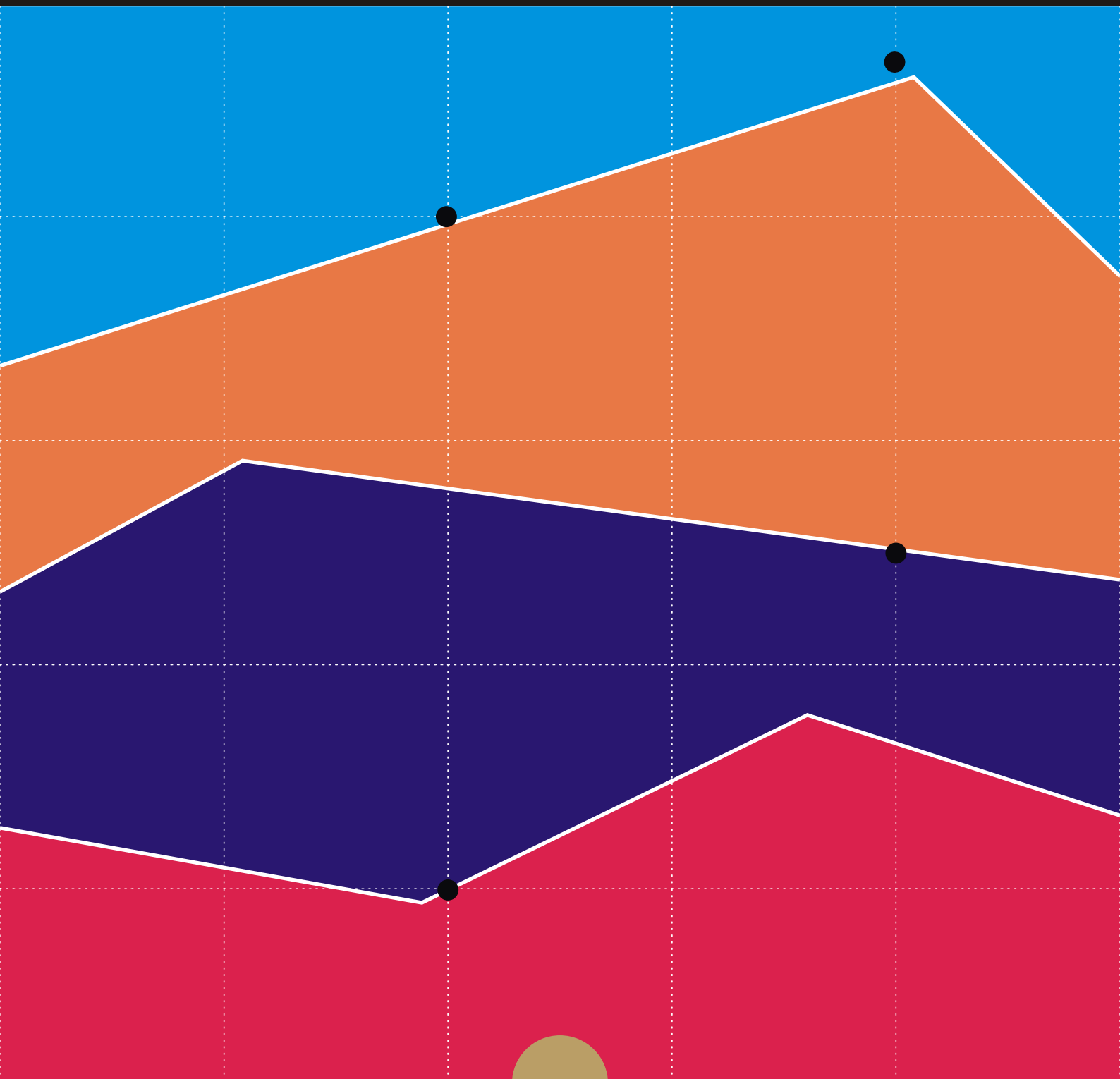
Informe de paro registrado y contratos de trabajo

Incorpora datos nacionales

Febrero 2014



CONSEJERÍA DE EMPLEO,
TURISMO Y CULTURA
Comunidad de Madrid
www.madrid.org



CONSEJERÍA DE EMPLEO, TURISMO Y CULTURA

Consejera de Empleo, Turismo y Cultura

Excma. Sra. Dña. Susana Adón

Viceconsejero de Empleo

Ilmo. Sr. D. Juan Van-Halen Rodríguez

Director General de Estrategia y Fomento de Empleo

Ilmo. Sr. D. Valentín Bote Álvarez-Carrasco

Subdirectora General de Cualificación y Políticas de Empleo

Cristina Olías de Lima Gete

Jefe de Área Observatorio de Empleo

Antonio Hernando Sánchez

Equipo técnico editorial:

Teresa Vara García

© Comunidad de Madrid

Edita: **Dirección General de Estrategia y Fomento de Empleo de la Consejería Empleo, Turismo y Cultura.**

Vía Lusitana, 21. 28025 Madrid.

observatorio.empleo@madrid.org

www.madrid.org

Formato de edición: archivo electrónico

Edición: **0%2014**

Editado en España - Published in Spain

Paro Registrado

El paro desciende en 20.525 personas en el año

En el mes de Febrero, el paro registrado en la Comunidad de Madrid desciende respecto al año anterior en 20.525 personas, el 3,60%, situándose en 549.514 parados; si se compara con enero pasado la cifra representa un incremento del 0,39%, 2.161 personas más.

Entre los jóvenes menores de 25 años el paro baja un 12,65% anual

En España, el número de parados es de 4.812.486, desciende por tanto, respecto a febrero del año anterior, en 227.736 personas, el 4,52%, con respecto al mes anterior, la bajada es de cuatro centésimas, 1.949 parados menos.

Desde la perspectiva de sexo, la variación intermensual del paro es prácticamente igual: en el grupo de hombres se incrementa 40 centésimas y en el de mujeres 39 centésimas, sin embargo la variación interanual no es homogénea, entre los hombres desciende un 5,15% y entre las mujeres el descenso es de un 2,08%, por lo que el número de hombres parados se sitúa en 267.685 y el de mujeres en 281.829.

En el grupo de jóvenes menores de 25 años el paro baja un 12,65% en el año, algo más entre las mujeres, un 13,56% que entre los hombres, un 11,86%. En la evolución intermensual se observan descensos sólo en el grupo de mujeres un 1,35%, mientras que entre los hombre se incrementa un 0,87%.

Se producen descensos en Industria, Construcción y Servicios

Por sectores económicos y en la evolución interanual, el paro baja en: Construcción un 10,89%, en Industria un 7,07% y en Servicios un 2,62%, y crece en Agricultura un 4,74% y en el colectivo de "Sin Empleo Anterior" un 8,20%. En la evolución intermensual destacan bajadas en Construcción, el 0,49% y en Industria un 0,54%, sin embargo crece en Servicios un 0,49%, en Agricultura un 3,55% y en el colectivo de "Sin Empleo Anterior" un 2,32%.

Contratos

El número total de contratos se incrementa en el año un 9,36%

El número de contratos formalizados en la región en el mes de Febrero fue de 128.614, un 9,36% más que en el año anterior, no obstante respecto a enero supone un descenso del 6,27%.

Por tipología de contratos, los indefinidos se incrementan un 3,23% en el mes y un 7,63% en el año, con un total de 22.649 contratos indefinidos. Los contratos temporales crecen en el año un 9,73%, formalizándose un total de 105.976, cifra que con respecto al mes de enero pasado representa un descenso del 8,08%.

En España, el número total de contratos es de 1.090.879, implica una subida del 14,85% si lo comparamos con la cifra de febrero del año anterior, sin embargo, si se compara con el mes anterior, supone una bajada del 13,37%.

Los contratos indefinidos formalizados en España fueron 97.804, experimentan un aumento de 6,79% interanual y un descenso de 0,57% intermensual. Los contratos temporales crecen un 15,71% en el año, situándose en 993.075, con respecto a enero pasado significa una caída del 14,45%.

La tasa de indefinidos sobre total se sitúa en 17,61%, 1,62 puntos porcentuales superior a la tasa del mes de enero

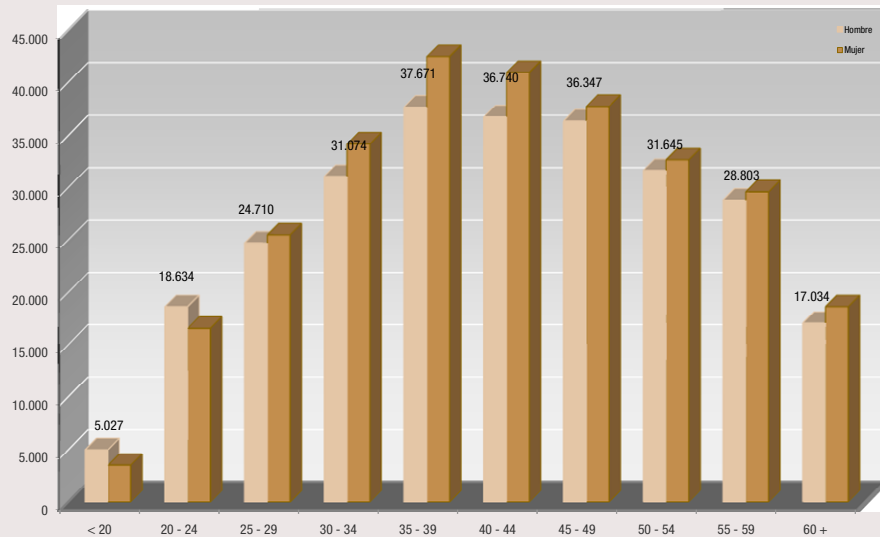
La tasa de contratos indefinidos sobre el total en la Comunidad es de 17,61%, sube 1,62 puntos porcentuales en el mes, mientras que respecto al año representa una bajada de 28 centésimas de punto. En el caso de España, la tasa se sitúa en el 8,97%, aumenta 1,15 p.p. en el mes y desciende 0,68 puntos en el año.

PARO REGISTRADO COMUNIDAD DE MADRID		DATOS ENERO 2.014			VARIACION INTERMENSUAL						VARIACION INTERANUAL					
		SEXO			HOMBRES		MUJERES		TOTAL		HOMBRES		MUJERES		TOTAL	
		Hombre	Mujer	Total	V.A.	%	V.A.	%	V.A.	%	V.A.	%	V.A.	%	V.A.	%
EDAD																
< 25	< 20	5.027	3.541	8.568	139	2,84	-137	-3,72	2	0,02	-553	-9,91	-619	-14,88	-1.172	-12,03
	20 - 24	18.634	16.538	35.172	66	0,36	-138	-0,83	-72	-0,20	-2.631	-12,37	-2.531	-13,27	-5.162	-12,80
	Subtotal < 25	23.661	20.079	43.740	205	0,87	-275	-1,35	-70	-0,16	-3.184	-11,86	-3.150	-13,56	-6.334	-12,65
25 - 44	25 - 29	24.710	25.492	50.202	309	1,27	247	0,98	556	1,12	-4.177	-14,46	-3.386	-11,73	-7.563	-13,09
	30 - 34	31.074	34.196	65.270	-35	-0,11	172	0,51	137	0,21	-5.543	-15,14	-4.292	-11,15	-9.835	-13,10
	35 - 39	37.671	42.478	80.149	-63	-0,17	255	0,60	192	0,24	-3.602	-8,73	-1.842	-4,16	-5.444	-6,36
	40 - 44	36.740	40.955	77.695	34	0,09	80	0,20	114	0,15	-2.069	-5,33	-104	-0,25	-2.173	-2,72
	Subtotal 25 - 44	130.195	143.121	273.316	245	0,19	754	0,53	999	0,37	-15.391	-10,57	-9.624	-6,30	-25.015	-8,38
> 45	45 - 49	36.347	37.743	74.090	97	0,27	-11	-0,03	86	0,12	246	0,68	1.132	3,09	1.378	1,90
	50 - 54	31.645	32.668	64.313	43	0,14	279	0,86	322	0,50	1.160	3,81	1.626	5,24	2.786	4,53
	55 - 59	28.803	29.587	58.390	414	1,46	239	0,81	653	1,13	1.983	7,39	2.418	8,90	4.401	8,15
	60 +	17.034	18.631	35.665	55	0,32	116	0,63	171	0,48	662	4,04	1.597	9,38	2.259	6,76
Subtotal > 45	113.829	118.629	232.458	609	0,54	623	0,53	1.232	0,53	4.051	3,69	6.773	6,06	10.824	4,88	
Total		267.685	281.829	549.514	1.059	0,40	1.102	0,39	2.161	0,39	-14.524	-5,15	-6.001	-2,08	-20.525	3,60
NIVEL FORMATIVO																
11	Estudios primarios incompletos	23.489	18.543	42.032	376	1,63	558	3,10	934	2,27	-1.234	-4,99	887	5,02	-347	-0,82
12	Estudios primarios completos	47.886	39.511	87.397	1.089	2,33	1.340	3,51	2.429	2,86	5.271	12,37	6.798	20,78	12.069	16,02
21	Prog. for. inserción no precisan tit. académica 1ª et. secundaria (+ 300 h)	909	621	1.530	47	5,45	12	1,97	59	4,01	34	3,89	-16	-2,51	18	1,19
22	1ª et. ed. secundaria sin tit. grad. escolar o equivalente	45.357	34.488	79.845	597	1,33	725	2,15	1.322	1,68	-3.223	-6,63	-192	-0,55	-3.415	-4,10
23	1ª et. ed. secundaria con título graduado escolar o equivalente	60.923	61.217	122.140	-717	-1,16	-765	-1,23	-1.482	-1,20	-10.758	-15,01	-8.146	-11,74	-18.904	-13,40
31	Prog. form. inserción laboral precisan titu. secundaria 1ª et. (+ 300 horas)	310	252	562	-3	-0,96	14	5,88	11	2,00	17	5,80	20	8,62	37	7,05
32	Enseñanzas bachillerato	30.460	38.151	68.611	-202	-0,66	-289	-0,75	-491	-0,71	-1.653	-5,15	-2.153	-5,34	-3.806	-5,26
33	Gº medio f.p. específica, artes plásticas y diseño y deportivas	13.149	20.858	34.007	71	0,54	93	0,45	164	0,48	-826	-5,91	-876	-4,03	-1.702	-4,77
34	Gº medio música y danza	52	69	121	-3	-5,45	-6	-8,00	-9	-6,92	-8	-13,33	-15	-17,86	-23	-15,97
41	Prog. for. inserción laboral precisan tit. secundaria 2ª et. (+ 300 horas)	42	53	95	0	0,00	-1	-1,85	-1	-1,04	-18	-30,00	-7	-11,67	-25	-20,83
51	Gº superior f.p. específica y equivalente, artes plásticas y diseño y deportivas	12.968	17.529	30.497	3	0,02	-75	-0,43	-72	-0,24	-302	-2,28	32	0,18	-270	-0,88
52	Tit. propios universidades y otras enseñ. precisan tit. bachiller (2 y + años)	105	113	218	3	2,94	1	0,89	4	1,87	-5	-4,55	11	10,78	6	2,83
53	Prog. form. inserción laboral precisan f.p. Gº superior (+ 300 horas)	20	18	38	1	5,26	-3	-14,29	-2	-5,00	-2	-9,09	-1	-5,26	-3	-7,32
54	Diplomados o equivalente	7.921	14.515	22.436	-102	-1,27	-211	-1,43	-313	-1,38	-797	-9,14	-1.415	-8,88	-2.212	-8,97
55	Licenciados o equivalente	17.924	29.314	47.238	-220	-1,21	-405	-1,36	-625	-1,31	-1.361	-7,06	-1.945	-6,22	-3.306	-6,54
56	Estud. oficial. especialización profesional	238	444	682	7	3,03	-14	-3,06	-7	-1,02	19	8,68	-1	-0,22	18	2,71
61	Doctorado universitario	326	443	769	8	2,52	-10	-2,21	-2	-0,26	13	4,15	27	6,49	40	5,49
50	Postgraduados	1.121	1.865	2.986	6	0,54	66	3,67	72	2,47	424	60,83	872	87,81	1.296	76,69
80	Sin estudios	4.485	3.825	8.310	98	2,23	72	1,92	170	2,09	-115	-2,50	119	3,21	4	0,05

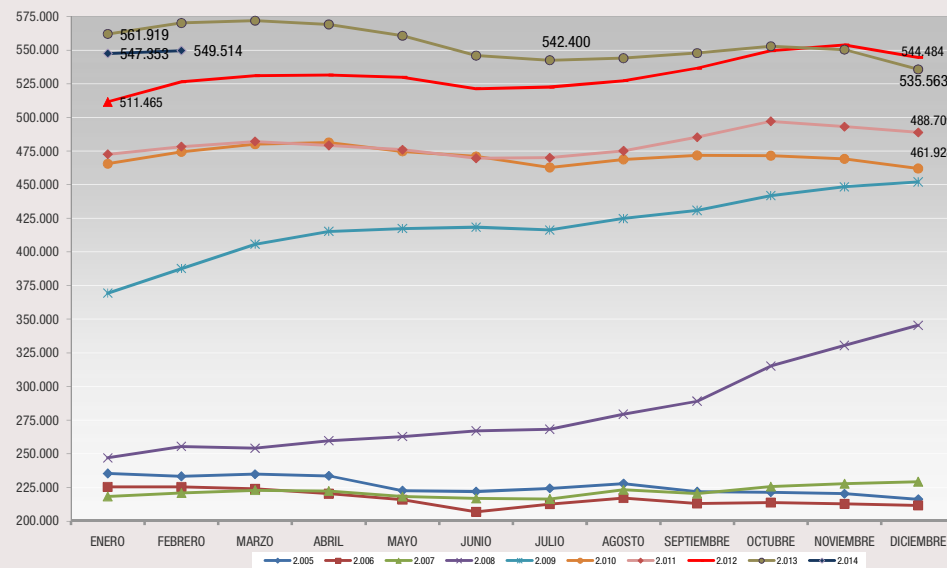
PARO REGISTRADO COMUNIDAD DE MADRID		DATOS ENERO 2.014			VARIACION INTERMENSUAL						VARIACION INTERANUAL					
		SEXO			HOMBRES		MUJERES		TOTAL		HOMBRES		MUJERES		TOTAL	
		Hombre	Mujer	Total	V.A.	%	V.A.	%	V.A.	%	V.A.	%	V.A.	%	V.A.	%
GRUPOS PROFESIONALES																
0	Ocupaciones militares	134	60	194	-3	-2,19	0	0,00	-3	-1,52	22	19,64	25	71,43	47	31,97
1	Directores y gerentes	6.577	2.867	9.444	3	0,05	-19	-0,66	-16	-0,17	-111	-1,66	73	2,61	-38	-0,40
2	Técnicos y profesionales científicos e intelectuales	27.439	37.754	65.193	-266	-0,96	-455	-1,19	-721	-1,09	-1.457	-5,04	-2.049	-5,15	-3.506	-5,10
3	Técnicos; profesionales de apoyo	28.838	22.335	51.173	-73	-0,25	-98	-0,44	-171	-0,33	-998	-3,34	-838	-3,62	-1.836	-3,46
4	Empleados contables, administrativos y otros de oficina	16.577	61.889	78.466	106	0,64	-82	-0,13	24	0,03	-452	-2,65	-1.544	-2,43	-1.996	-2,48
5	Trabaj. servic. restauración, personales, protección y vendedores	34.340	78.336	112.676	504	1,49	622	0,80	1.126	1,01	-133	-0,39	-1.154	-1,45	-1.287	-1,13
6	Trabaj. cualific. sector agrícola, ganadero, forestal y pesquero	4.551	1.515	6.066	63	1,40	-10	-0,66	53	0,88	-61	-1,32	-91	-5,67	-152	-2,44
7	Artesanos y trabaj. cualific. industria manufacturera y construcción (no operadores)	80.402	4.665	85.067	-13	-0,02	41	0,89	28	0,03	-7.440	-8,47	-203	-4,17	-7.643	-8,24
8	Operadores de instalaciones y maquinaria, y montadores	25.047	4.755	29.802	143	0,57	-2	-0,04	141	0,48	-1.813	-6,75	-193	-3,90	-2.006	-6,31
9	Ocupaciones elementales	43.780	67.653	111.433	595	1,38	1.105	1,66	1.700	1,55	-2.081	-4,54	-27	-0,04	-2.108	-1,86
SECTORES Y SECCIONES DE ACTIVIDAD																
A	Agricultura, ganadería, silvicultura y pesca	3.340	1.415	4.755	140	4,38	23	1,65	163	3,55	158	4,97	57	4,20	215	4,74
	Agricultura	3.340	1.415	4.755	140	4,38	23	1,65	163	3,55	158	4,97	57	4,20	215	4,74
B	Industrias extractivas	371	261	632	13	3,63	17	6,97	30	4,98	31	9,12	20	8,30	51	8,78
C	Industria manufacturera	21.481	15.094	36.575	-181	-0,84	-60	-0,40	-241	-0,65	-1.945	-8,30	-671	-4,26	-2.616	-6,68
D	Suministro de energía eléctrica, gas, vapor y aire	192	108	300	0	0,00	-4	-3,57	-4	-1,32	-25	-11,52	-2	-1,82	-27	-8,26
E	Suministro de agua, actividades de saneamiento, ge	3.126	2.704	5.830	13	0,42	-32	-1,17	-19	-0,32	-189	-5,70	-517	-16,05	-706	-10,80
	Industria	25.170	18.167	43.337	-155	-0,61	-79	-0,43	-234	-0,54	-2.128	-7,80	-1.170	-6,05	-3.298	-7,07
F	Construcción	59.944	8.618	68.562	-335	-0,56	-1	-0,01	-336	-0,49	-7.541	-11,17	-839	-8,87	-8.380	-10,89
	Construcción	59.944	8.618	68.562	-335	-0,56	-1	-0,01	-336	-0,49	-7.541	-11,17	-839	-8,87	-8.380	-10,89
G	Comercio al por mayor y al por menor; reparación d	31.381	41.676	73.057	317	1,02	405	0,98	722	1,00	-583	-1,82	-907	-2,13	-1.490	-2,00
H	Transporte y almacenamiento	15.632	7.452	23.084	290	1,89	78	1,06	368	1,62	-855	-5,19	-99	-1,31	-954	-3,97
I	Hostelería	17.841	25.613	43.454	337	1,93	355	1,41	692	1,62	-10	-0,06	-68	-0,26	-78	-0,18
J	Información y comunicaciones	10.466	10.185	20.651	10	0,10	-26	-0,25	-16	-0,08	29	0,28	54	0,53	83	0,40
K	Actividades financieras y de seguros	2.317	3.316	5.633	34	1,49	12	0,36	46	0,82	144	6,63	206	6,62	350	6,63
L	Actividades inmobiliarias	1.461	2.159	3.620	-25	-1,68	25	1,17	0	0,00	11	0,76	-107	-4,72	-96	-2,58
M	Actividades profesionales, científicas y técnicas	32.696	44.184	76.880	8	0,02	-28	-0,06	-20	-0,03	-2.356	-6,72	-1.585	-3,46	-3.941	-4,88
N	Actividades administrativas y servicios auxiliares	34.542	46.946	81.488	375	1,10	113	0,24	488	0,60	-607	-1,73	-1.427	-2,95	-2.034	-2,44
O	Administración Pública y defensa; Seguridad Social	5.027	9.226	14.253	-67	-1,32	-156	-1,66	-223	-1,54	-1.081	-17,70	-1.544	-14,34	-2.625	-15,55
P	Educación	3.624	10.144	13.768	-60	-1,63	-263	-2,53	-323	-2,29	-266	-6,84	-169	-1,64	-435	-3,06
Q	Actividades sanitarias y de servicios sociales	3.250	16.875	20.125	-69	-2,08	-26	-0,15	-95	-0,47	-247	-7,06	-1.228	-6,78	-1.475	-6,83
S	Otros servicios	4.582	4.744	9.326	-6	-0,13	-26	-0,55	-32	-0,34	-399	-8,01	-7	-0,15	-406	-4,17
R	Actividades artísticas, recreativas y de entrenimi	4.588	10.041	14.629	45	0,99	82	0,82	127	0,88	-214	-4,46	-565	-5,33	-779	-5,06
T	Actividades de los hogares como empleadores de per	2.325	4.961	7.286	-3	-0,13	258	5,49	255	3,63	398	20,65	2.444	97,10	2.842	63,95
U	Actividades de organizaciones y organismos extrate	118	179	297	-1	-0,84	5	2,87	4	1,37	13	12,38	45	33,58	58	24,27
	Servicios	169.850	237.701	407.551	1.185	0,70	808	0,34	1.993	0,49	-6.023	-3,42	-4.957	-2,04	-10.980	-2,62
X	Sin empleo anterior	9.381	15.928	25.309	224	2,45	351	2,25	575	2,32	1.010	12,07	908	6,05	1.918	8,20
	Colectivo sin empleo anterior	9.381	15.928	25.309	224	2,45	351	2,25	575	2,32	1.010	12,07	908	6,05	1.918	8,20

PARO REGISTRADO COMUNIDAD DE MADRID		DATOS ENERO 2.014			VARIACION INTERMENSUAL						VARIACION INTERANUAL					
		SEXO			HOMBRES		MUJERES		TOTAL		HOMBRES		MUJERES		TOTAL	
		Hombre	Mujer	Total	V.A.	%	V.A.	%	V.A.	%	V.A.	%	V.A.	%	V.A.	%
NACIONALIDAD																
0	Española	213.537	242.831	456.368	484	0,23	23	0,01	507	0,11	-8.318	-3,75	-4.928	-1,99	-13.246	-2,82
1	Comunitaria	19.592	14.390	33.982	704	3,73	943	7,01	1.647	5,09	124	0,64	1.515	11,77	1.639	5,07
2	Extracomunitaria	34.556	24.608	59.164	-129	-0,37	136	0,56	7	0,01	-6.330	-15,48	-2.588	-9,52	-8.918	-13,10
TIEMPO EN DESEMPLEO																
P.L.D.	<3 MESES	76.785	66.535	143.320	258	0,34	1.108	1,69	1.366	0,96	-8.888	-10,37	-6.792	-9,26	-15.680	-9,86
	3-6 MESES	45.334	42.875	88.209	1.582	3,62	1.122	2,69	2.704	3,16	-6.731	-12,93	-4.178	-8,88	-10.909	-11,01
	6-12 MESES	43.639	44.773	88.412	-1.303	-2,90	-1.811	-3,89	-3.114	-3,40	-5.686	-11,53	-4.940	-9,94	-10.626	-10,73
	1-2 AÑOS	51.923	56.743	108.666	-161	-0,31	1	0,00	-160	-0,15	-2.223	-4,11	-203	-0,36	-2.426	-2,18
	2-3 AÑOS	23.186	28.882	52.068	248	1,08	277	0,97	525	1,02	3.851	19,92	4.154	16,80	8.005	18,17
	3-4 AÑOS	11.188	15.189	26.377	154	1,40	35	0,23	189	0,72	276	2,53	381	2,57	657	2,55
	> 4 AÑOS	15.630	26.832	42.462	281	1,83	370	1,40	651	1,56	4.877	45,35	5.577	26,24	10.454	32,66
Subtotal Paro Larga Duración		101.927	127.646	229.573	522	0,51	683	0,54	1.205	0,53	6.781	7,13	9.909	8,42	16.690	7,84
TOTAL		267.685	281.829	549.514	1.059	0,40	1.102	0,39	2.161	0,39	-14.524	-5,15	-6.001	-2,08	-20.525	-3,60

PARO REGISTRADO COMUNIDAD DE MADRID - FEBRERO 2.014



SERIE PARO REGISTRADO COMUNIDAD DE MADRID



Resumen Mensual Paro y Contratos Registrados, Madrid y España

PARO REGISTRADO		Datos Febero 2014	Variación intermensual		Variación interanual			
			Diferencia	%	Diferencia	%		
COMUNIDAD DE MADRID	Total	AMBOS SEXOS	549.514	2.161	0,39%	-20.525	-3,60%	
		Hombres	267.685	1.059	0,40%	-14.524	-5,15%	
		Mujeres	281.829	1.102	0,39%	-6.001	-2,08%	
	Edad	Menores de 25	43.740	-70	-0,16%	-6.334	-12,65%	
		Hombres	23.661	205	0,87%	-3.184	-11,86%	
		Mujeres	20.079	-275	-1,35%	-3.150	-13,56%	
	Sector	Agricultura	4.755	163	3,55%	215	4,74%	
		Industria	43.337	-234	-0,54%	-3.298	-7,07%	
		Construcción	68.562	-336	-0,49%	-8.380	-10,89%	
		Servicios	407.551	1.993	0,49%	-10.980	-2,62%	
		S/E Anterior	25.309	575	2,32%	1.918	8,20%	
	Nacionalidad	Españoles	456.368	507	0,11%	-13.246	-2,82%	
		Extranjeros:	93.146	1.654	1,81%	-7.279	-7,25%	
		Comunitarios	33.982	1.647	5,09%	1.639	5,07%	
		No Comunitarios	59.164	7	0,01%	-8.918	-13,10%	
	ESPAÑA	Total	AMBOS SEXOS	4.812.486	-1.949	-0,04%	-227.736	-4,52%
Hombres			2.334.622	-2.788	-0,12%	-169.004	-6,75%	
Mujeres			2.477.864	839	0,03%	-58.732	-2,32%	
Edad		Menores de 25	428.707	-380	-0,09%	-51.159	-10,66%	
		Hombres	225.293	1.029	0,46%	-29.106	-11,44%	
		Mujeres	203.414	-1.409	-0,69%	-22.053	-9,78%	
Nacionalidad		Españoles	4.236.324	-8.475	-0,20%	-175.828	-3,99%	
		Extranjeros:	576.162	6.526	1,15%	-51.908	-8,26%	
		Comunitarios	198.309	6.018	3,13%	2.155	1,10%	
		No Comunitarios	377.853	508	0,13%	-54.063	-12,52%	
COM. DE MADRID	Tipología de contrato	Indefinidos	22.649	708	3,23%	1.605	7,63%	
		Temporales	105.965	-9.317	-8,08%	9.400	9,73%	
		Total contratos	128.614	-8.609	-6,27%	11.005	9,36%	
		Indefinidos/Totales	17,61%	1,62		-0,28		
	% indefinidos sobre total	Agricultura	9,41%	4,11		-0,27		
		Industria	15,60%	-1,32		-6,13		
		Construcción	10,80%	0,58		-0,93		
		Servicios	18,45%	1,93		0,12		
	ESPAÑA	Tipología de contrato	Indefinidos	97.804	-562	-0,57%	6.220	6,79%
			Temporales	993.075	-167.799	-14,45%	134.815	15,71%
Total contratos			1.090.879	-168.361	-13,37%	141.035	14,85%	
Indefinidos/Totales			8,97%	1,15		-0,68		

SERIE PARO REGISTRADO - COMUNIDAD DE MADRID -

Mes	2.004	2.005	2.006	2.007	2.008	2.009	2.010	2.011	2.012	2.013	2.014
ENERO	259.943	235.260	225.259	218.201	246.797	369.256	465.452	472.468	511.465	561.919	547.353
FEBRERO	261.880	233.111	225.214	220.752	255.339	387.545	474.356	478.170	526.374	570.039	549.514
MARZO	258.131	234.722	223.860	222.811	253.924	405.673	480.022	482.025	530.875	571.751	
ABRIL	260.796	233.518	220.235	222.172	259.611	415.142	481.244	479.070	531.317	569.030	
MAYO	253.209	222.420	215.748	218.126	262.660	417.273	474.661	475.876	529.740	560.560	
JUNIO	245.827	221.890	206.759	216.651	266.936	418.284	470.913	469.511	521.246	545.844	
JULIO	240.799	224.153	212.432	216.289	268.135	416.264	462.720	469.957	522.421	542.400	
AGOSTO	243.556	227.684	217.021	223.083	279.234	424.759	468.609	474.997	527.261	543.905	
SEPTIEMBRE	241.335	221.671	213.081	220.372	288.972	430.784	471.643	485.206	536.457	547.701	
OCTUBRE	242.181	221.285	213.581	225.543	315.159	441.858	471.388	497.025	549.354	552.758	
NOVIEMBRE	239.216	220.227	212.754	227.629	330.439	448.224	469.079	493.012	553.762	550.269	
DICIEMBRE	229.814	216.066	211.558	229.150	345.333	451.929	461.928	488.709	544.484	535.563	

VARIACIONES INTERMENSUALES ABSOLUTAS

MES	2.004	2.005	2.006	2.007	2.008	2.009	2.010	2.011	2.012	2.013	2.014
ENERO	8.475	5.446	9.193	6.643	17.647	23.923	13.523	10.540	22.756	17.435	11.790
FEBRERO	1.937	-2.149	-45	2.551	8.542	18.289	8.904	5.702	14.909	8.120	2.161
MARZO	-3.749	1.611	-1.354	2.059	-1.415	18.128	5.666	3.855	4.501	1.712	
ABRIL	2.665	-1.204	-3.625	-639	5.687	9.469	1.222	-2.955	442	-2.721	
MAYO	-7.587	-11.098	-4.487	-4.046	3.049	2.131	-6.583	-3.194	-1.577	-8.470	
JUNIO	-7.382	-530	-8.989	-1.475	4.276	1.011	-3.748	-6.365	-8.494	-14.716	
JULIO	-5.028	2.263	5.673	-362	1.199	-2.020	-8.193	446	1.175	-3.444	
AGOSTO	2.757	3.531	4.589	6.794	11.099	8.495	5.889	5.040	4.840	1.505	
SEPTIEMBRE	-2.222	-6.013	-3.940	-2.711	9.738	6.025	3.034	10.209	9.196	3.796	
OCTUBRE	846	-386	500	5.171	26.187	11.074	-255	11.819	12.897	5.057	
NOVIEMBRE	-2.964	-1.058	-827	2.086	15.280	6.366	-2.309	-4.013	4.408	-2.489	
DICIEMBRE	-9.403	-4.161	-1.196	1.521	14.894	3.705	-7.151	-4.303	-9.278	-14.706	

VARIACIONES INTERMENSUALES RELATIVAS

MES	2.004	2.005	2.006	2.007	2.008	2.009	2.010	2.011	2.012	2.013	2.014
ENERO	3,37	2,37	4,25	3,14	7,70	6,93	2,99	2,28	4,66	3,20	2,20
FEBRERO	0,74	-0,91	-0,02	1,17	3,46	4,95	1,91	1,21	2,91	1,45	0,39
MARZO	-1,43	0,69	-0,60	0,93	-0,55	4,68	1,19	0,81	0,86	0,30	
ABRIL	1,03	-0,51	-1,62	-0,29	2,24	2,33	0,25	-0,61	0,08	-0,48	
MAYO	-2,91	-4,75	-2,04	-1,82	1,17	0,51	-1,37	-0,67	-0,30	-1,49	
JUNIO	-2,92	-0,24	-4,17	-0,68	1,63	0,24	-0,79	-1,34	-1,60	-2,63	
JULIO	-2,05	1,02	2,74	-0,17	0,45	-0,48	-1,74	0,09	0,23	-0,63	
AGOSTO	1,14	1,58	2,16	3,14	4,14	2,04	1,27	1,07	0,93	0,28	
SEPTIEMBRE	-0,91	-2,64	-1,82	-1,22	3,49	1,42	0,65	2,15	1,74	0,70	
OCTUBRE	0,35	-0,17	0,23	2,35	9,06	2,57	-0,05	2,44	2,40	0,92	
NOVIEMBRE	-1,22	-0,48	-0,39	0,92	4,85	1,44	-0,49	-0,81	0,80	-0,45	
DICIEMBRE	-3,93	-1,89	-0,56	0,67	4,51	0,83	-1,52	-0,87	-1,68	-2,67	

VARIACIONES INTERANUALES ABSOLUTAS

MES	2.004	2.005	2.006	2.007	2.008	2.009	2.010	2.011	2.012	2.013	2.014
ENERO	1.935	-24.683	-10.001	-7.058	28.596	122.459	96.196	7.016	38.997	50.454	-14.566
FEBRERO	2.372	-28.769	-7.897	-4.462	34.587	132.206	86.811	3.814	48.204	43.665	-20.525
MARZO	-4.715	-23.409	-10.862	-1.049	31.113	151.749	74.349	2.003	48.850	40.876	
ABRIL	635	-27.278	-13.283	1.937	37.439	155.531	66.102	-2.174	52.247	37.713	
MAYO	-978	-30.789	-6.672	2.378	44.534	154.613	57.388	1.215	53.864	30.820	
JUNIO	-1.083	-23.937	-15.131	9.892	50.285	151.348	52.629	-1.402	51.735	24.598	
JULIO	-4.234	-16.646	-11.721	3.857	51.846	148.129	46.456	7.237	52.464	19.979	
AGOSTO	-5.034	-15.872	-10.663	6.062	56.151	145.525	43.850	6.388	52.264	16.644	
SEPTIEMBRE	-8.534	-19.664	-8.590	7.291	68.600	141.812	40.859	13.563	51.251	11.244	
OCTUBRE	-13.740	-20.896	-7.704	11.962	89.616	126.699	29.530	25.637	52.329	3.404	
NOVIEMBRE	-13.931	-18.989	-7.473	14.875	102.810	117.785	20.855	23.933	60.750	-3.493	
DICIEMBRE	-21.654	-13.748	-4.508	17.592	116.183	106.596	9.999	26.781	55.775	-8.921	

VARIACIONES INTERANUALES RELATIVAS

MES	2.004	2.005	2.006	2.007	2.008	2.009	2.010	2.011	2.012	2.013	2.014
ENERO	0,75	-9,50	-4,25	-3,13	13,11	49,62	26,05	1,51	8,25	9,86	-2,59
FEBRERO	0,91	-10,99	-3,39	-1,98	15,67	51,78	22,40	0,80	10,08	8,30	-3,60
MARZO	-1,79	-9,07	-4,63	-0,47	13,96	59,76	18,33	0,42	10,13	7,70	
ABRIL	0,24	-10,46	-5,69	0,88	16,85	59,91	15,92	-0,45	10,91	7,10	
MAYO	-0,38	-12,16	-3,00	1,10	20,42	58,86	13,75	0,26	11,32	5,82	
JUNIO	-0,44	-9,74	-6,82	4,78	23,21	56,70	12,58	-0,30	11,02	4,72	
JULIO	-1,73	-6,91	-5,23	1,82	23,97	55,24	11,16	1,56	11,16	3,82	
AGOSTO	-2,03	-6,52	-4,68	2,79	25,17	52,12	10,32	1,36	11,00	3,16	
SEPTIEMBRE	-3,42	-8,15	-3,88	3,42	31,13	49,07	9,48	2,88	10,56	2,10	
OCTUBRE	-5,37	-8,63	-3,48	5,60	39,73	40,20	6,68	5,44	10,53	0,62	
NOVIEMBRE	-5,50	-7,94	-3,39	6,99	45,17	35,65	4,65	5,10	12,32	-0,63	
DICIEMBRE	-8,61	-5,98	-2,09	8,32	50,70	30,87	2,21	5,80	11,41	-1,64	

ESPAÑA SERIE PARO REGISTRADO - ESPAÑA -

MES	2.004	2.005	2.006	2.007	2.008	2.009	2.010	2.011	2.012	2.013	2.014
ENERO	2.232.560	2.176.599	2.171.503	2.082.508	2.261.925	3.327.801	4.048.493	4.231.003	4.599.829	4.980.778	4.814.435
FEBRERO	2.219.300	2.165.420	2.169.277	2.075.275	2.315.331	3.481.859	4.130.625	4.299.263	4.712.098	5.040.222	4.812.486
MARZO	2.181.546	2.144.835	2.148.530	2.059.451	2.300.975	3.605.402	4.166.613	4.333.669	4.750.867	5.035.243	
ABRIL	2.162.405	2.095.945	2.075.676	2.023.124	2.338.517	3.644.880	4.142.425	4.269.360	4.744.235	4.989.193	
MAYO	2.090.702	2.007.393	2.004.528	1.973.231	2.353.575	3.620.139	4.066.202	4.189.659	4.714.122	4.890.928	
JUNIO	2.054.113	1.974.860	1.959.754	1.965.869	2.390.424	3.564.889	3.982.368	4.121.801	4.615.269	4.763.680	
JULIO	2.014.218	1.989.417	1.954.984	1.970.338	2.426.916	3.544.095	3.908.578	4.079.742	4.587.455	4.698.814	
AGOSTO	2.049.639	2.019.110	1.983.677	2.028.296	2.530.001	3.629.080	3.969.661	4.130.927	4.625.634	4.698.783	
SEPTIEMBRE	2.050.514	2.013.286	1.966.166	2.017.363	2.625.368	3.709.447	4.017.763	4.226.744	4.705.279	4.724.355	
OCTUBRE	2.075.811	2.052.861	1.992.836	2.048.577	2.818.026	3.808.353	4.085.976	4.360.926	4.833.521	4.811.383	
NOVIEMBRE	2.121.089	2.095.580	2.023.164	2.094.473	2.989.269	3.868.946	4.110.294	4.420.462	4.907.817	4.808.908	
DICIEMBRE	2.112.715	2.102.937	2.022.873	2.129.547	3.128.963	3.923.603	4.100.073	4.422.359	4.848.723	4.701.338	

VARIACIONES INTERMENSUALES ABSOLUTAS

MES	2.004	2.005	2.006	2.007	2.008	2.009	2.010	2.011	2.012	2.013	2.014
ENERO	51.312	63.884	68.566	59.635	132.378	198.838	124.890	130.930	177.470	132.055	113.097
FEBRERO	-13.260	-11.179	-2.226	-7.233	53.406	154.058	82.132	68.260	112.269	59.444	-1.949
MARZO	-37.754	-20.585	-20.747	-15.824	-14.356	123.543	35.988	34.406	38.769	-4.979	
ABRIL	-19.141	-48.890	-72.854	-36.327	37.542	39.478	-24.188	-64.309	-6.632	-46.050	
MAYO	-71.703	-88.552	-71.148	-49.893	15.058	-24.741	-76.223	-79.701	-30.113	-98.265	
JUNIO	-36.589	-32.533	-44.774	-7.362	36.849	-55.250	-83.834	-67.858	-98.853	-127.248	
JULIO	-39.895	14.557	-4.770	4.469	36.492	-20.794	-73.790	-42.059	-27.814	-64.866	
AGOSTO	35.421	29.693	28.693	57.958	103.085	84.985	61.083	51.185	38.179	-31	
SEPTIEMBRE	875	-5.824	-17.511	-10.933	95.367	80.367	48.102	95.817	79.645	25.572	
OCTUBRE	25.297	39.575	26.670	31.214	192.658	98.906	68.213	134.182	128.242	87.028	
NOVIEMBRE	45.278	42.719	30.328	45.896	171.243	60.593	24.318	59.536	74.296	-2.475	
DICIEMBRE	-8.374	7.357	-291	35.074	139.694	54.657	-10.221	1.897	-59.094	-107.570	

VARIACIONES INTERMENSUALES RELATIVAS

MES	2.004	2.005	2.006	2.007	2.008	2.009	2.010	2.011	2.012	2.013	2.014
ENERO	2,35	3,02	3,26	2,95	6,22	6,35	3,18	3,19	4,01	2,72	2,41
FEBRERO	-0,59	-0,51	-0,10	-0,35	2,36	4,63	2,03	1,61	2,44	1,19	-0,04
MARZO	-1,70	-0,95	-0,96	-0,76	-0,62	3,55	0,87	0,80	0,82	-0,10	
ABRIL	-0,88	-2,28	-3,39	-1,76	1,63	1,09	-0,58	-1,48	-0,14	-0,91	
MAYO	-3,32	-4,22	-3,43	-2,47	0,64	-0,68	-1,84	-1,87	-0,63	-1,97	
JUNIO	-1,75	-1,62	-2,23	-0,37	1,57	-1,53	-2,06	-1,62	-2,10	-2,60	
JULIO	-1,94	0,74	-0,24	0,23	1,53	-0,58	-1,85	-1,02	-0,60	-1,36	
AGOSTO	1,76	1,49	1,47	2,94	4,25	2,40	1,56	1,25	0,83	0,00	
SEPTIEMBRE	0,04	-0,29	-0,88	-0,54	3,77	2,21	1,21	2,32	1,72	0,54	
OCTUBRE	1,23	1,97	1,36	1,55	7,34	2,67	1,70	3,17	2,73	1,84	
NOVIEMBRE	2,18	2,08	1,52	2,24	6,08	1,59	0,60	1,37	1,54	-0,05	
DICIEMBRE	-0,39	0,35	-0,01	1,67	4,67	1,41	-0,25	0,04	-1,20	-2,24	

VARIACIONES INTERANUALES ABSOLUTAS

MES	2.004	2.005	2.006	2.007	2.008	2.009	2.010	2.011	2.012	2.013	2.014
ENERO	47.404	-55.961	-5.096	-88.995	179.417	1.065.876	720.692	182.510	368.826	380.949	-166.343
FEBRERO	39.084	-53.880	3.857	-94.002	240.056	1.166.528	648.766	168.638	412.835	328.124	-227.736
MARZO	18.048	-36.711	3.695	-89.079	241.524	1.304.427	561.211	167.056	417.198	284.376	
ABRIL	57.930	-66.460	-20.269	-52.552	315.393	1.306.363	497.545	126.935	474.875	244.958	
MAYO	55.101	-83.309	-2.865	-31.297	380.344	1.266.564	446.063	123.457	524.463	176.806	
JUNIO	33.746	-79.253	-15.106	6.115	424.555	1.174.465	417.479	139.433	493.468	148.411	
JULIO	18.254	-24.801	-34.433	15.354	456.578	1.117.179	364.483	171.164	507.713	111.359	
AGOSTO	32.964	-30.529	-35.433	44.619	501.705	1.099.079	340.581	161.266	494.707	73.149	
SEPTIEMBRE	10.884	-37.228	-47.120	51.197	608.005	1.084.079	308.316	208.981	478.535	19.076	
OCTUBRE	-20.795	-22.950	-60.025	55.741	769.449	990.327	277.623	274.950	472.595	-22.138	
NOVIEMBRE	-22.117	-25.509	-72.416	71.309	894.796	879.677	241.348	310.168	487.355	-98.909	
DICIEMBRE	-68.533	-9.778	-80.064	106.674	999.416	794.640	176.470	322.286	426.364	-147.385	

VARIACIONES INTERANUALES RELATIVAS

MES	2.004	2.005	2.006	2.007	2.008	2.009	2.010	2.011	2.012	2.013	2.014
ENERO	2,17	-2,51	-0,23	-4,10	8,62	47,12	21,66	4,51	8,72	8,28	-3,34
FEBRERO	1,79	-2,43	0,18	-4,33	11,57	50,38	18,63	4,08	9,60	6,96	-4,52
MARZO	0,83	-1,68	0,17	-4,15	11,73	56,69	15,57	4,01	9,63	5,99	
ABRIL	2,75	-3,07	-0,97	-2,53	15,59	55,86	13,65	3,06	11,12	5,16	
MAYO	2,71	-3,98	-0,14	-1,56	19,28	53,81	12,32	3,04	12,52	3,75	
JUNIO	1,67	-3,86	-0,76	0,31	21,60	49,13	11,71	3,50	11,97	3,22	
JULIO	0,91	-1,23	-1,73	0,79	23,17	46,03	10,28	4,38	12,44	2,43	
AGOSTO	1,63	-1,49	-1,75	2,25	24,74	43,44	9,38	4,06	11,98	1,58	
SEPTIEMBRE	0,53	-1,82	-2,34	2,60	30,14	41,29	8,31	5,20	11,32	0,41	
OCTUBRE	-0,99	-1,11	-2,92	2,80	37,56	35,14	7,29	6,73	10,84	-0,46	
NOVIEMBRE	-1,03	-1,20	-3,46	3,52	42,72	29,43	6,24	7,55	11,02	-2,02	
DICIEMBRE	-3,14	-0,46	-3,81	5,27	46,93	25,40	4,50	7,86	9,64	-3,04	

Informe de paro registrado y contratos de trabajo

Incorpora datos nacionales

Febrero 2014

Datos estadísticos de periodicidad mensual de Paro Registrado y Contratos de Trabajo registrados en la Comunidad de Madrid. Incorpora datos nacionales de España. Contiene registros desde 2005 hasta la actualidad.