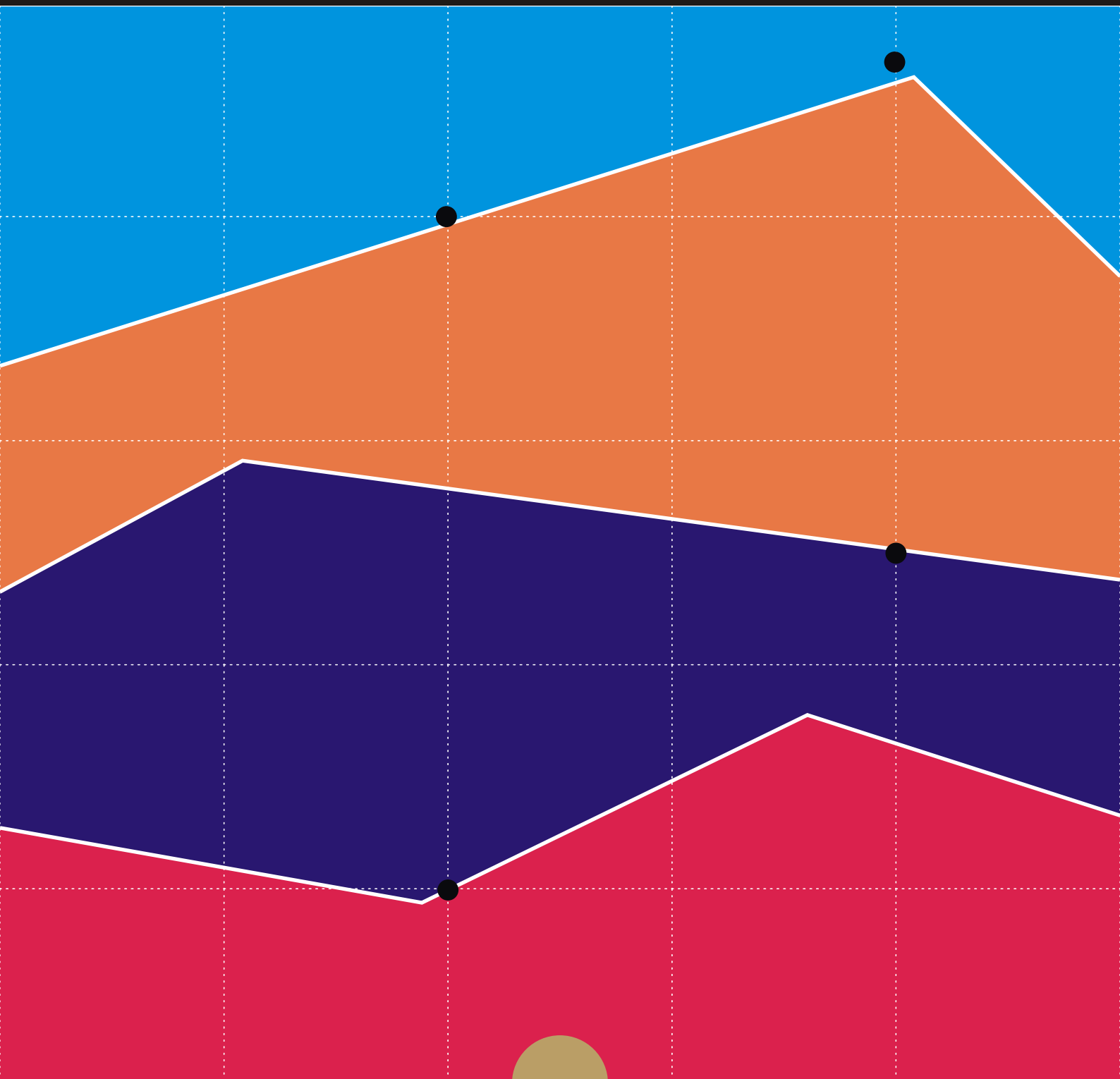


Informe de paro registrado y contratos de trabajo



Incorpora datos nacionales

Octubre 2014



CONSEJERÍA DE EMPLEO, TURISMO Y CULTURA

Consejera de Empleo, Turismo y Cultura

Excma. Sra. Dña. Ana Isabel Mariño Ortega

Viceconsejera de Empleo

Ilma. Sra. Dña. María Eugenia Carballedo Berlanga

Director General de Estrategia y Fomento de Empleo

Ilmo. Sr. D. Valentín Bote Álvarez-Carrasco

Subdirectora General de Cualificación y Políticas de Empleo

Cristina Olías de Lima Gete

Jefe de Área de Análisis y Estrategia

Antonio Hernando Sánchez

Equipo técnico editorial:

Teresa Vara García

© Comunidad de Madrid

Edita: **Dirección General de Estrategia y Fomento de Empleo de la Consejería Empleo, Turismo y Cultura.**

Vía Lusitana, 21. 28025 Madrid.

analisis.estrategia@madrid.org

www.madrid.org

Formato de edición: archivo electrónico

Edición: **11/2014**

Editado en España - Published in Spain

Paro Registrado

El paro en la Comunidad de Madrid se sitúa en 516.048 personas

En el mes de octubre, el paro registrado en la Comunidad de Madrid desciende respecto al año anterior en 36.710 personas, el 6,64%, situándose en 516.048 parados; si se compara con septiembre pasado, la cifra representa un incremento del 1,07%, 5.467 personas más.

En España, el número de parados es de 4.526.804, desciende por tanto, respecto a octubre del año anterior, en 284.579 personas, el 5,91%, con respecto al mes anterior, se incrementa en un 1,78%, 79.154 parados más.

Entre los jóvenes menores de 25 años el paro baja un 8,75% anual

Desde la perspectiva de sexo, el descenso interanual del paro es superior en el grupo de hombres, con una reducción del 8,66%, frente al 4,74% de las mujeres; en la variación intermensual se producen incrementos del 0,78% en el grupo de mujeres y del 1,40% en el de hombres, con cifras totales de 244.582 hombres parados y 271.466 mujeres paradas.

En el grupo de jóvenes menores de 25 años el paro baja un 8,75% en el año, un 8,59% entre los hombres y un 8,94% entre las mujeres. En la evolución intermensual se produce un aumento en el grupo de mujeres del 2,26% y en el grupo de hombres un 1,62%.

El paro desciende en el año en Construcción, Industria y Servicios

Por sectores económicos y en la evolución interanual, el paro baja en: Construcción un 15,68%, en Industria un 9,85% y en Servicios un 5,79%, creciendo en Agricultura un 8,11% y en el colectivo de "Sin Empleo Anterior" un 7,05%. En la evolución intermensual se observan bajadas en Construcción, el 0,52% y en el colectivo de "Sin Empleo Anterior" el 0,04%, mientras se producen subidas en el resto de sectores: en Agricultura el 12,49%, en Industria el 1,04%, y en Servicios el 1,27%.

Contratos

El número total de contratos se incrementa en el mes un 7,30%

El número de contratos formalizados en la región en el mes de octubre fue 203.000, supone un 11,93% más que en el mismo mes del año anterior y con respecto a septiembre pasado, representa un crecimiento del 7,30%

Los contratos indefinidos crecen respecto a septiembre un 14,35%

Por tipología de contratos, los indefinidos se incrementan un 35,25% en el año y los temporales un 7,85%, con un total de 36.575 contratos indefinidos y 166.425 temporales. En la evolución intermensual, ambos tipos de contratos experimentan subidas: un 14,35% los indefinidos y un 5,86% los temporales.

En España, el número total de contratos formalizados en el mes de octubre fueron 1.702.152, implica una subida del 7,57% si lo comparamos con la cifra de octubre del año anterior, si se compara con el mes anterior, el crecimiento es del 4,14%.

La tasa de indefinidos sobre total se sitúa en 18,02%, 1,11 puntos porcentuales superior a la tasa de septiembre pasado

Los contratos indefinidos formalizados en España fueron 148.876, experimentan un aumento del 24,69% interanual y un 7,46% intermensual. Los contratos temporales crecen un 6,17% en el año, situándose en 1.553.276, con respecto a setiembre pasado significa una subida del 3,84%.

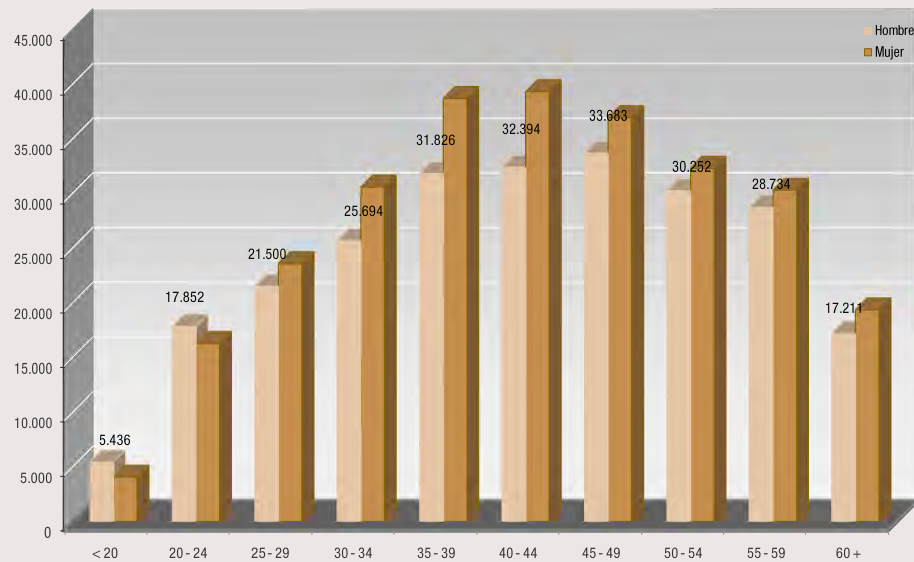
La tasa de contratos indefinidos sobre el total de contratos en la Comunidad de Madrid es de 18,02%, crece 1,11 puntos porcentual en el mes y en el año 3,11 puntos. En el caso de España, la tasa se sitúa en el 8,75%, aumenta 0,27 p.p. en el año y 1,20 puntos con respecto al mes anterior.

PARO REGISTRADO COMUNIDAD DE MADRID		DATOS OCTUBRE 2.014			VARIACION INTERMENSUAL						VARIACION INTERANUAL					
		SEXO			HOMBRES		MUJERES		TOTAL		HOMBRES		MUJERES		TOTAL	
		Hombre	Mujer	Total	V.A.	%	V.A.	%	V.A.	%	V.A.	%	V.A.	%	V.A.	%
EDAD																
< 25	< 20	5.436	4.053	9.489	-56	-1,02	-115	-2,76	-171	-1,77	-150	-2,69	-66	-1,60	-216	-2,23
	20 - 24	17.852	16.281	34.133	427	2,45	565	3,60	992	2,99	-2.039	-10,25	-1.930	-10,60	-3.969	-10,42
	Subtotal < 25	23.288	20.334	43.622	371	1,62	450	2,26	821	1,92	-2.189	-8,59	-1.996	-8,94	-4.185	-8,75
25 - 44	25 - 29	21.500	23.583	45.083	982	4,79	439	1,90	1.421	3,25	-3.770	-14,92	-2.895	-10,93	-6.665	-12,88
	30 - 34	25.694	30.593	56.287	683	2,73	169	0,56	852	1,54	-5.874	-18,61	-4.528	-12,89	-10.402	-15,60
	35 - 39	31.826	38.702	70.528	282	0,89	-69	-0,18	213	0,30	-5.716	-15,23	-4.160	-9,71	-9.876	-12,28
	40 - 44	32.394	39.329	71.723	113	0,35	84	0,21	197	0,28	-4.347	-11,83	-1.738	-4,23	-6.085	-7,82
	Subtotal 25 - 44	111.414	132.207	243.621	2.060	1,88	623	0,47	2.683	1,11	-19.707	-15,03	-13.321	-9,15	-33.028	-11,94
> 45	45 - 49	33.683	36.946	70.629	417	1,25	304	0,83	721	1,03	-2.113	-5,90	-540	-1,44	-2.653	-3,62
	50 - 54	30.252	32.313	62.565	347	1,16	360	1,13	707	1,14	-653	-2,11	-73	-0,23	-726	-1,15
	55 - 59	28.734	30.306	59.040	313	1,10	314	1,05	627	1,07	805	2,88	1.230	4,23	2.035	3,57
	60 +	17.211	19.360	36.571	-137	-0,79	45	0,23	-92	-0,25	657	3,97	1.190	6,55	1.847	5,32
Subtotal > 45	109.880	118.925	228.805	940	0,86	1.023	0,87	1.963	0,87	-1.304	-1,17	1.807	1,54	503	0,22	
Total		244.582	271.466	516.048	3.371	1,40	2.096	0,78	5.467	1,07	-23.200	-8,66	-13.510	-4,74	-36.710	-6,64
NIVEL FORMATIVO																
11	Estudios primarios incompletos	21.615	18.208	39.823	183	0,85	339	1,90	522	1,33	-763	-3,41	991	5,76	228	0,58
12	Estudios primarios completos	45.832	40.593	86.425	961	2,14	1.015	2,56	1.976	2,34	1.868	4,25	4.347	11,99	6.215	7,75
21	Prog. for. inserción no precisan tit. académica 1ª et. secundaria (+ 300 h)	941	728	1.669	23	2,51	31	4,45	54	3,34	75	8,66	83	12,87	158	10,46
22	1ª et. ed. secundaria sin tit. grad. escolar o equivalente	42.095	34.443	76.538	808	1,96	838	2,49	1.646	2,20	-1.968	-4,47	749	2,22	-1.219	-1,57
23	1ª et. ed. secundaria con título graduado escolar o equivalente	51.764	55.390	107.154	722	1,41	95	0,17	817	0,77	-14.286	-21,63	-11.599	-17,31	-25.885	-19,46
31	Prog. form. inserción laboral precisan titu. secundaria 1ª et. (+ 300 horas)	291	256	547	1	0,34	18	7,56	19	3,60	-1	-0,34	15	6,22	14	2,63
32	Enseñanzas bachillerato	28.139	36.657	64.796	304	1,09	97	0,27	401	0,62	-2.864	-9,24	-2.463	-6,30	-5.327	-7,60
33	Gº medio f.p. específica, artes plásticas y diseño y deportivas	12.212	19.920	32.132	475	4,05	900	4,73	1.375	4,47	-934	-7,10	-1.023	-4,88	-1.957	-5,74
34	Gº medio música y danza	46	75	121	-9	-16,36	-10	-11,76	-19	-13,57	-5	-9,80	8	11,94	3	2,54
41	Prog. for. inserción laboral precisan tit. secundaria 2ª et. (+ 300 horas)	47	45	92	3	6,82	1	2,27	4	4,55	1	2,17	-7	-13,46	-6	-6,12
51	Gº superior f.p. específica y equivalente, artes plásticas y diseño y deportivas	11.871	16.900	28.771	193	1,65	320	1,93	513	1,82	-1.293	-9,82	-803	-4,54	-2.096	-6,79
52	Tit. propios universidades y otras enseñ. precisan tit. bachiller (2 y + años)	104	95	199	-5	-4,59	-10	-9,52	-15	-7,01	-8	-7,14	-16	-14,41	-24	-10,76
53	Prog. form. inserción laboral precisan f.p. Gº superior (+ 300 horas)	17	17	34	-4	-19,05	-2	-10,53	-6	-15,00	-7	-29,17	-7	-29,17	-14	-29,17
54	Diplomados o equivalente	6.822	13.590	20.412	-137	-1,97	-372	-2,66	-509	-2,43	-1.540	-18,42	-1.922	-12,39	-3.462	-14,50
55	Licenciados o equivalente	16.452	27.040	43.492	-352	-2,09	-1.315	-4,64	-1.667	-3,69	-1.947	-10,58	-3.126	-10,36	-5.073	-10,45
56	Estud. oficial. especialización profesional	229	447	676	3	1,33	-11	-2,40	-8	-1,17	-10	-4,18	-39	-8,02	-49	-6,76
61	Doctorado universitario	334	411	745	-18	-5,11	-35	-7,85	-53	-6,64	20	6,37	5	1,23	25	3,47
50	Postgraduados	1.702	2.867	4.569	165	10,74	116	4,22	281	6,55	594	53,61	1.084	60,80	1.678	58,04
80	Sin estudios	4.069	3.784	7.853	55	1,37	81	2,19	136	1,76	-132	-3,14	213	5,96	81	1,04

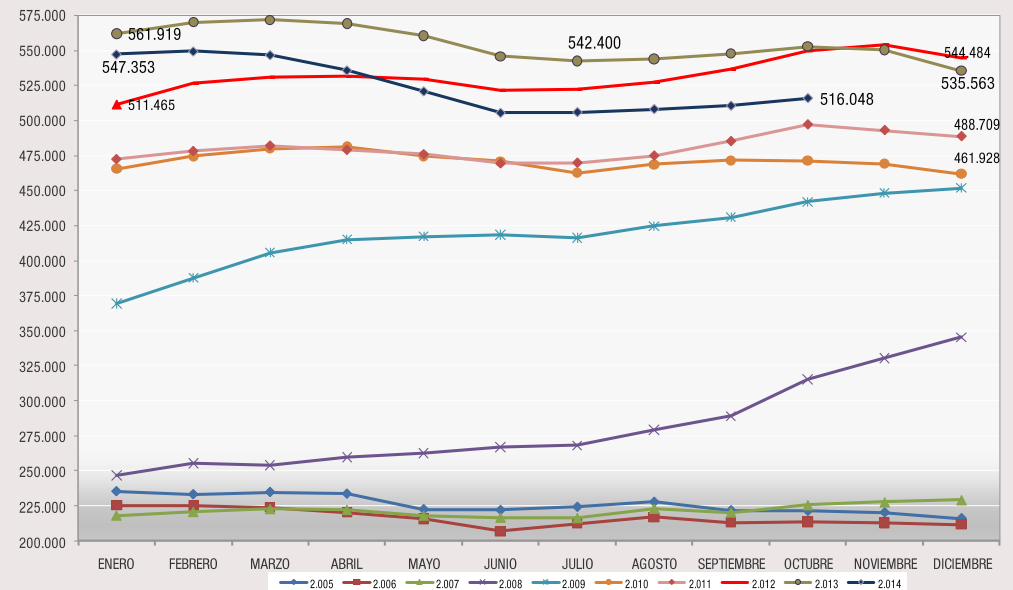
PARO REGISTRADO COMUNIDAD DE MADRID		DATOS OCTUBRE 2.014			VARIACION INTERMENSUAL						VARIACION INTERANUAL					
		SEXO			HOMBRES		MUJERES		TOTAL		HOMBRES		MUJERES		TOTAL	
		Hombre	Mujer	Total	V.A.	%	V.A.	%	V.A.	%	V.A.	%	V.A.	%	V.A.	%
GRUPOS PROFESIONALES																
0	Ocupaciones militares	156	43	199	6	4,00	-4	-8,51	2	1,02	23	17,29	-1	-2,27	22	12,43
1	Directores y gerentes	6.097	2.718	8.815	-23	-0,38	-18	-0,66	-41	-0,46	-510	-7,72	-172	-5,95	-682	-7,18
2	Técnicos y profesionales científicos e intelectuales	25.380	36.188	61.568	-435	-1,69	-1.809	-4,76	-2.244	-3,52	-3.126	-10,97	-3.404	-8,60	-6.530	-9,59
3	Técnicos; profesionales de apoyo	26.406	21.125	47.531	-15	-0,06	-70	-0,33	-85	-0,18	-2.913	-9,94	-1.588	-6,99	-4.501	-8,65
4	Empleados contables, administrativos y otros de oficina	15.693	58.758	74.451	315	2,05	375	0,64	690	0,94	-942	-5,66	-3.786	-6,05	-4.728	-5,97
5	Trabaj. servic. restauración, personales, protección y vendedores	33.217	76.980	110.197	1.100	3,42	2.149	2,87	3.249	3,04	-674	-1,99	-2.194	-2,77	-2.868	-2,54
6	Trabaj. cualific. sector agrícola, ganadero, forestal y pesquero	4.424	1.485	5.909	129	3,00	58	4,06	187	3,27	-71	-1,58	-59	-3,82	-130	-2,15
7	Artesanos y trabaj. cualific. industria manufacturera y construcción (no operadores)	69.848	4.232	74.080	639	0,92	13	0,31	652	0,89	-9.863	-12,37	-410	-8,83	-10.273	-12,18
8	Operadores de instalaciones y maquinaria, y montadores	22.070	4.503	26.573	556	2,58	61	1,37	617	2,38	-2.827	-11,35	-359	-7,38	-3.186	-10,71
9	Ocupaciones elementales	41.291	65.434	106.725	1.099	2,73	1.341	2,09	2.440	2,34	-2.297	-5,27	-1.537	-2,30	-3.834	-3,47
SECTORES Y SECCIONES DE ACTIVIDAD																
A	Agricultura, ganadería, silvicultura y pesca	3.408	1.393	4.801	465	15,80	68	5,13	533	12,49	278	8,88	82	6,25	360	8,11
	Agricultura	3.408	1.393	4.801	465	15,80	68	5,13	533	12,49	278	8,88	82	6,25	360	8,11
B	Industrias extractivas	388	311	699	17	4,58	10	3,32	27	4,02	35	9,92	71	29,58	106	17,88
C	Industria manufacturera	19.312	14.078	33.390	104	0,54	43	0,31	147	0,44	-2.250	-10,44	-1.267	-8,26	-3.517	-9,53
D	Suministro de energía eléctrica, gas, vapor y aire	186	110	296	1	0,54	3	2,80	4	1,37	-28	-13,08	5	4,76	-23	-7,21
E	Suministro de agua, actividades de saneamiento, ge	2.846	2.502	5.348	215	8,17	16	0,64	231	4,51	-469	-14,15	-438	-14,90	-907	-14,50
	Industria	22.732	17.001	39.733	337	1,50	72	0,43	409	1,04	-2.712	-10,66	-1.629	-8,74	-4.341	-9,85
F	Construcción	49.944	7.918	57.862	-286	-0,57	-19	-0,24	-305	-0,52	-9.854	-16,48	-905	-10,26	-10.759	-15,68
	Construcción	49.944	7.918	57.862	-286	-0,57	-19	-0,24	-305	-0,52	-9.854	-16,48	-905	-10,26	-10.759	-15,68
G	Comercio al por mayor y al por menor; reparación d	28.583	39.238	67.821	379	1,34	315	0,81	694	1,03	-2.399	-7,74	-2.501	-5,99	-4.900	-6,74
H	Transporte y almacenamiento	13.753	6.939	20.692	175	1,29	116	1,70	291	1,43	-1.562	-10,20	-488	-6,57	-2.050	-9,01
I	Hostelería	16.901	24.783	41.684	793	4,92	429	1,76	1.222	3,02	-235	-1,37	-556	-2,19	-791	-1,86
J	Información y comunicaciones	9.213	9.223	18.436	-40	-0,43	-169	-1,80	-209	-1,12	-1.500	-14,00	-906	-8,94	-2.406	-11,54
K	Actividades financieras y de seguros	2.277	3.276	5.553	17	0,75	39	1,20	56	1,02	19	0,84	-50	-1,50	-31	-0,56
L	Actividades inmobiliarias	1.407	2.033	3.440	22	1,59	-19	-0,93	3	0,09	-71	-4,80	-149	-6,83	-220	-6,01
M	Actividades profesionales, científicas y técnicas	29.568	41.175	70.743	-97	-0,33	-198	-0,48	-295	-0,42	-3.892	-11,63	-4.017	-8,89	-7.909	-10,06
N	Actividades administrativas y servicios auxiliares	32.500	45.013	77.513	1.453	4,68	1.218	2,78	2.671	3,57	-1.490	-4,38	-2.116	-4,49	-3.606	-4,45
O	Administración Pública y defensa; Seguridad Social	5.139	8.874	14.013	25	0,49	-171	-1,89	-146	-1,03	-177	-3,33	-893	-9,14	-1.070	-7,09
P	Educación	3.748	10.741	14.489	-556	-12,92	-1.609	-13,03	-2.165	-13,00	-167	-4,27	-168	-1,54	-335	-2,26
Q	Actividades sanitarias y de servicios sociales	3.303	16.462	19.765	307	10,25	1.798	12,26	2.105	11,92	-117	-3,42	-1.168	-6,63	-1.285	-6,10
S	Otros servicios	4.670	4.750	9.420	184	4,10	-26	-0,54	158	1,71	-127	-2,65	-58	-1,21	-185	-1,93
R	Actividades artísticas, recreativas y de entrenimi	4.363	9.694	14.057	78	1,82	-56	-0,57	22	0,16	-261	-5,64	-543	-5,30	-804	-5,41
T	Actividades de los hogares como empleadores de per	2.644	5.894	8.538	195	7,96	238	4,21	433	5,34	233	9,66	1.572	36,37	1.805	26,81
U	Actividades de organizaciones y organismos extrate	110	171	281	1	0,92	0	0,00	1	0,36	2	1,85	23	15,54	25	9,77
	Servicios	158.179	228.266	386.445	2.936	1,89	1.905	0,84	4.841	1,27	-11.744	-6,91	-12.018	-5,00	-23.762	-5,79
X	Sin empleo anterior	10.319	16.888	27.207	-81	-0,78	70	0,42	-11	-0,04	832	8,77	960	6,03	1.792	7,05
	Colectivo sin empleo anterior	10.319	16.888	27.207	-81	-0,78	70	0,42	-11	-0,04	832	8,77	960	6,03	1.792	7,05

PARO REGISTRADO COMUNIDAD DE MADRID		DATOS OCTUBRE 2.014			VARIACION INTERMENSUAL						VARIACION INTERANUAL					
		SEXO			HOMBRES		MUJERES		TOTAL		HOMBRES		MUJERES		TOTAL	
		Hombre	Mujer	Total	V.A.	%	V.A.	%	V.A.	%	V.A.	%	V.A.	%	V.A.	%
NACIONALIDAD																
0	Española	197.352	235.213	432.565	2.697	1,39	1.143	0,49	3.840	0,90	-17.317	-8,07	-11.839	-4,79	-29.156	-6,31
1	Comunitaria	17.821	14.112	31.933	112	0,63	355	2,58	467	1,48	183	1,04	1.652	13,26	1.835	6,10
2	Extracomunitaria	29.409	22.141	51.550	562	1,95	598	2,78	1.160	2,30	-6.066	-17,10	-3.323	-13,05	-9.389	-15,41
TIEMPO EN DESEMPLEO																
P.L.D.	<3 MESES	79.725	75.009	154.734	4.316	5,72	2.782	3,85	7.098	4,81	-4.117	-4,91	-1.763	-2,30	-5.880	-3,66
	3-6 MESES	30.254	31.275	61.529	1.751	6,14	2.177	7,48	3.928	6,82	-5.920	-16,37	-4.666	-12,98	-10.586	-14,68
	6-12 MESES	37.479	39.256	76.735	-2.942	-7,28	-3.192	-7,52	-6.134	-7,40	-10.963	-22,63	-8.367	-17,57	-19.330	-20,12
	1-2 AÑOS	44.200	51.067	95.267	-439	-0,98	-332	-0,65	-771	-0,80	-8.101	-15,49	-5.911	-10,37	-14.012	-12,82
	2-3 AÑOS	22.102	28.345	50.447	73	0,33	-50	-0,18	23	0,05	142	0,65	1.018	3,73	1.160	2,35
	3-4 AÑOS	12.553	16.622	29.175	132	1,06	257	1,57	389	1,35	1.825	17,01	1.689	11,31	3.514	13,69
	> 4 AÑOS	18.269	29.892	48.161	480	2,70	454	1,54	934	1,98	3.934	27,44	4.490	17,68	8.424	21,20
	Subtotal Paro Larga Duración		97.124	125.926	223.050	246	0,25	329	0,26	575	0,26	-2.200	-2,21	1.286	1,03	-914
TOTAL		244.582	271.466	516.048	3.371	1,40	2.096	0,78	5.467	1,07	-23.200	-8,66	-13.510	-4,74	-36.710	-6,64

PARO REGISTRADO COMUNIDAD DE MADRID - OCTUBRE 2.014



SERIE PARO REGISTRADO COMUNIDAD DE MADRID



Resumen Mensual Paro y Contratos Registrados, Madrid y España

PARO REGISTRADO		Datos Octubre 2014	Variación intermensual		Variación interanual			
			Diferencia	%	Diferencia	%		
COMUNIDAD DE MADRID	Total	AMBOS SEXOS	516.048	5.467	1,07%	-36.710	-6,64%	
		Hombres	244.582	3.371	1,40%	-23.200	-8,66%	
		Mujeres	271.466	2.096	0,78%	-13.510	-4,74%	
	Edad	Menores de 25	43.622	821	1,92%	-4.185	-8,75%	
		Hombres	23.288	371	1,62%	-2.189	-8,59%	
		Mujeres	20.334	450	2,26%	-1.996	-8,94%	
	Sectores	Agricultura	4.801	533	12,49%	360	8,11%	
		Industria	39.733	409	1,04%	-4.341	-9,85%	
		Construcción	57.862	-305	-0,52%	-10.759	-15,68%	
		Servicios	386.445	4.841	1,27%	-23.762	-5,79%	
		S/E Anterior	27.207	-11	-0,04%	1.792	7,05%	
	Nacionalidad	Españoles	432.565	3.840	0,90%	-29.156	-6,31%	
		Extranjeros:	83.483	1.627	1,99%	-7.554	-8,30%	
		Comunitarios	31.933	467	1,48%	1.835	6,10%	
		No Comunitarios	51.550	1.160	2,30%	-9.389	-15,41%	
	ESPAÑA	Total	AMBOS SEXOS	4.526.804	79.154	1,78%	-284.579	-5,91%
			Hombres	2.136.227	40.459	1,93%	-196.516	-8,42%
Mujeres			2.390.577	38.695	1,65%	-88.063	-3,55%	
Edad		Menores de 25	419.982	9.703	2,36%	-31.114	-6,90%	
		Hombres	217.065	5.165	2,44%	-17.504	-7,46%	
		Mujeres	202.917	4.538	2,29%	-13.610	-6,29%	
Nacionalidad		Españoles	3.997.483	59.650	1,51%	-253.979	-5,97%	
		Extranjeros:	529.321	19.504	3,83%	-30.600	-5,47%	
		Comunitarios	187.276	7.806	4,35%	9.194	5,16%	
		No Comunitarios	342.045	11.698	3,54%	-39.794	-10,42%	
CONTRATOS REGISTRADOS		Datos Octubre 2014	Variación intermensual		Variación interanual			
			Diferencia	%	Diferencia	%		
COM. DE MADRID	Tipología de contrato	Indefinidos	36.575	4.590	14,35%	9.532	35,25%	
		Temporales	166.425	9.214	5,86%	12.112	7,85%	
		Total contratos	203.000	13.804	7,30%	21.644	11,93%	
		Indefinidos/Totales	18,02%	1,11		3,11		
	% indefinidos sobre total	Agricultura	6,85%	-0,94		0,95		
		Industria	18,26%	3,57		-3,28		
		Construcción	13,20%	2,04		2,60		
		Servicios	18,41%	0,90		3,44		
	ESPAÑA	Tipología de contrato	Indefinidos	148.876	10.333	7,46%	29.476	24,69%
			Temporales	1.553.276	57.375	3,84%	90.276	6,17%
Total contratos			1.702.152	67.708	4,14%	119.752	7,57%	
Indefinidos/Totales			8,75%	0,27		1,20		

SERIE PARO REGISTRADO - COMUNIDAD DE MADRID -											
Mes	2.004	2.005	2.006	2.007	2.008	2.009	2.010	2.011	2.012	2.013	2.014
ENERO	259.943	235.260	225.259	218.201	246.797	369.256	465.452	472.468	511.465	561.919	547.353
FEBRERO	261.880	233.111	225.214	220.752	255.339	387.545	474.356	478.170	526.374	570.039	549.514
MARZO	258.131	234.722	223.860	222.811	253.924	405.673	480.022	482.025	530.875	571.751	546.879
ABRIL	260.796	233.518	220.235	222.172	259.611	415.142	481.244	479.070	531.317	569.030	535.914
MAYO	253.209	222.420	215.748	218.126	262.660	417.273	474.661	475.876	529.740	560.560	520.863
JUNIO	245.827	221.890	206.759	216.651	266.936	418.284	470.913	469.511	521.246	545.844	505.428
JULIO	240.799	224.153	212.432	216.289	268.135	416.264	462.720	469.957	522.421	542.400	505.978
AGOSTO	243.556	227.684	217.021	223.083	279.234	424.759	468.609	474.997	527.261	543.905	508.153
SEPTIEMBRE	241.335	221.671	213.081	220.372	288.972	430.784	471.643	485.206	536.457	547.701	510.581
OCTUBRE	242.181	221.285	213.581	225.543	315.159	441.858	471.388	497.025	549.354	552.758	516.048
NOVIEMBRE	239.216	220.227	212.754	227.629	330.439	448.224	469.079	493.012	553.762	550.269	
DICIEMBRE	229.814	216.066	211.558	229.150	345.333	451.929	461.928	488.709	544.484	535.563	
VARIACIONES INTERMENSUALES ABSOLUTAS											
MES	2.004	2.005	2.006	2.007	2.008	2.009	2.010	2.011	2.012	2.013	2.014
ENERO	8.475	5.446	9.193	6.643	17.647	23.923	13.523	10.540	22.756	17.435	11.790
FEBRERO	1.937	-2.149	-45	2.551	8.542	18.289	8.904	5.702	14.909	8.120	2.161
MARZO	-3.749	1.611	-1.354	2.059	-1.415	18.128	3,55	3.855	4.501	1.712	-2.635
ABRIL	2.665	-1.204	-3.625	-639	5.687	9.469	1.222	-2.955	442	-2.721	-10.965
MAYO	-7.587	-11.098	-4.487	-4.046	3.049	2.131	-6.583	-3.194	-1.577	-8.470	-15.051
JUNIO	-7.382	-530	-8.989	-1.475	4.276	1.011	-3.748	-6.365	-8.494	-14.716	-15.435
JULIO	-5.028	2.263	5.673	-362	1.199	-2.020	-8.193	446	1.175	-3.444	550
AGOSTO	2.757	3.531	4.589	6.794	11.099	8.495	5.889	5.040	4.840	1.505	2.175
SEPTIEMBRE	-2.222	-6.013	-3.940	-2.711	9.738	6.025	3.034	10.209	9.196	3.796	2.428
OCTUBRE	846	-386	500	5.171	26.187	11.074	-255	11.819	12.897	5.057	5.467
NOVIEMBRE	-2.964	-1.058	-827	2.086	15.280	6.366	-2.309	-4.013	4.408	-2.489	
DICIEMBRE	-9.403	-4.161	-1.196	1.521	14.894	3.705	-7.151	-4.303	-9.278	-14.706	
VARIACIONES INTERMENSUALES RELATIVAS											
MES	2.004	2.005	2.006	2.007	2.008	2.009	2.010	2.011	2.012	2.013	2.014
ENERO	3,37	2,37	4,25	3,14	7,70	6,93	2,99	2,28	4,66	3,20	2,20
FEBRERO	0,74	-0,91	-0,02	1,17	3,46	4,95	1,91	1,21	2,91	1,45	0,39
MARZO	-1,43	0,69	-0,60	0,93	-0,55	4,68	1,19	0,81	0,86	0,30	-0,48
ABRIL	1,03	-0,51	-1,62	-0,29	2,24	2,33	0,25	-0,61	0,08	-0,48	-2,01
MAYO	-2,91	-4,75	-2,04	-1,82	1,17	0,51	-1,37	-0,67	-0,30	-1,49	-2,81
JUNIO	-2,92	-0,24	-4,17	-0,68	1,63	0,24	-0,79	-1,34	-1,60	-2,63	-2,96
JULIO	-2,05	1,02	2,74	-0,17	0,45	-0,48	-1,74	0,09	0,23	-0,63	0,11
AGOSTO	1,14	1,58	2,16	3,14	4,14	2,04	1,27	1,07	0,93	0,28	0,43
SEPTIEMBRE	-0,91	-2,64	-1,82	-1,22	3,49	1,42	0,65	2,15	1,74	0,70	0,48
OCTUBRE	0,35	-0,17	0,23	2,35	9,06	2,57	-0,05	2,44	2,40	0,92	1,07
NOVIEMBRE	-1,22	-0,48	-0,39	0,92	4,85	1,44	-0,49	-0,81	0,80	-0,45	
DICIEMBRE	-3,93	-1,89	-0,56	0,67	4,51	0,83	-1,52	-0,87	-1,68	-2,67	
VARIACIONES INTERANUALES ABSOLUTAS											
MES	2.004	2.005	2.006	2.007	2.008	2.009	2.010	2.011	2.012	2.013	2.014
ENERO	1.935	-24.683	-10.001	-7.058	28.596	122.459	96.196	7.016	38.997	50.454	-14.566
FEBRERO	2.372	-28.769	-7.897	-4.462	34.587	132.206	86.811	3.814	48.204	43.665	-20.525
MARZO	-4.715	-23.409	-10.862	-1.049	31.113	151.749	74.349	2.003	48.850	40.876	-24.872
ABRIL	635	-27.278	-13.283	1.937	37.439	155.531	66.102	-2.174	52.247	37.713	-33.116
MAYO	-978	-30.789	-6.672	2.378	44.534	154.613	57.388	1.215	53.864	30.820	-39.697
JUNIO	-1.083	-23.937	-15.131	9.892	50.285	151.348	52.629	-1.402	51.735	24.598	-40.416
JULIO	-4.234	-16.646	-11.721	3.857	51.846	148.129	46.456	7.237	52.464	19.979	-36.422
AGOSTO	-5.034	-15.872	-10.663	6.062	56.151	145.525	43.850	6.388	52.264	16.644	-35.752
SEPTIEMBRE	-8.534	-19.664	-8.590	7.291	68.600	141.812	40.859	13.563	51.251	11.244	-37.120
OCTUBRE	-13.740	-20.896	-7.704	11.962	89.616	126.699	29.530	25.637	52.329	3.404	-36.710
NOVIEMBRE	-13.931	-18.989	-7.473	14.875	102.810	117.785	20.855	23.933	60.750	-3.493	
DICIEMBRE	-21.654	-13.748	-4.508	17.592	116.183	106.596	9.999	26.781	55.775	-8.921	
VARIACIONES INTERANUALES RELATIVAS											
MES	2.004	2.005	2.006	2.007	2.008	2.009	2.010	2.011	2.012	2.013	2.014
ENERO	0,75	-9,50	-4,25	-3,13	13,11	49,62	26,05	1,51	8,25	9,86	-2,59
FEBRERO	0,91	-10,99	-3,39	-1,98	15,67	51,78	22,40	0,80	10,08	8,30	-3,60
MARZO	-1,79	-9,07	-4,63	-0,47	13,96	59,76	18,33	0,42	10,13	7,70	-4,35
ABRIL	0,24	-10,46	-5,69	0,88	16,85	59,91	15,92	-0,45	10,91	7,10	-5,82
MAYO	-0,38	-12,16	-3,00	1,10	20,42	58,86	13,75	0,26	11,32	5,82	-7,08
JUNIO	-0,44	-9,74	-6,82	4,78	23,21	56,70	12,58	-0,30	11,02	4,72	-7,40
JULIO	-1,73	-6,91	-5,23	1,82	23,97	55,24	11,16	1,56	11,16	3,82	-6,71
AGOSTO	-2,03	-6,52	-4,68	2,79	25,17	52,12	10,32	1,36	11,00	3,16	-6,57
SEPTIEMBRE	-3,42	-8,15	-3,88	3,42	31,13	49,07	9,48	2,88	10,56	2,10	-6,78
OCTUBRE	-5,37	-8,63	-3,48	5,60	39,73	40,20	6,68	5,44	10,53	0,62	-6,64
NOVIEMBRE	-5,50	-7,94	-3,39	6,99	45,17	35,65	4,65	5,10	12,32	-0,63	
DICIEMBRE	-8,61	-5,98	-2,09	8,32	50,70	30,87	2,21	5,80	11,41	-1,64	

ESPAÑA SERIE PARO REGISTRADO - ESPAÑA -											
MES	2.004	2.005	2.006	2.007	2.008	2.009	2.010	2.011	2.012	2.013	2.014
ENERO	2.232.560	2.176.599	2.171.503	2.082.508	2.261.925	3.327.801	4.048.493	4.231.003	4.599.829	4.980.778	4.814.435
FEBRERO	2.219.300	2.165.420	2.169.277	2.075.275	2.315.331	3.481.859	4.130.625	4.299.263	4.712.098	5.040.222	4.812.486
MARZO	2.181.546	2.144.835	2.148.530	2.059.451	2.300.975	3.605.402	4.166.613	4.333.669	4.750.867	5.035.243	4.795.866
ABRIL	2.162.405	2.095.945	2.075.676	2.023.124	2.338.517	3.644.880	4.142.425	4.269.360	4.744.235	4.989.193	4.684.301
MAYO	2.090.702	2.007.393	2.004.528	1.973.231	2.353.575	3.620.139	4.066.202	4.189.659	4.714.122	4.890.928	4.572.385
JUNIO	2.054.113	1.974.860	1.959.754	1.965.869	2.390.424	3.564.889	3.982.368	4.121.801	4.615.269	4.763.680	4.449.701
JULIO	2.014.218	1.989.417	1.954.984	1.970.338	2.426.916	3.544.095	3.908.578	4.079.742	4.587.455	4.698.814	4.419.860
AGOSTO	2.049.639	2.019.110	1.983.677	2.028.296	2.530.001	3.629.080	3.969.661	4.130.927	4.625.634	4.698.783	4.427.930
SEPTIEMBR	2.050.514	2.013.286	1.966.166	2.017.363	2.625.368	3.709.447	4.017.763	4.226.744	4.705.279	4.724.355	4.447.650
OCTUBRE	2.075.811	2.052.861	1.992.836	2.048.577	2.818.026	3.808.353	4.085.976	4.360.926	4.833.521	4.811.383	4.526.804
NOVIEMBRE	2.121.089	2.095.580	2.023.164	2.094.473	2.989.269	3.868.946	4.110.294	4.420.462	4.907.817	4.808.908	
DICIEMBRE	2.112.715	2.102.937	2.022.873	2.129.547	3.128.963	3.923.603	4.100.073	4.422.359	4.848.723	4.701.338	
VARIACIONES INTERMENSUALES ABSOLUTAS											
MES	2.004	2.005	2.006	2.007	2.008	2.009	2.010	2.011	2.012	2.013	2.014
ENERO	51.312	63.884	68.566	59.635	132.378	198.838	124.890	130.930	177.470	132.055	113.097
FEBRERO	-13.260	-11.179	-2.226	-7.233	53.406	154.058	82.132	68.260	112.269	59.444	-1.949
MARZO	-37.754	-20.585	-20.747	-15.824	-14.356	123.543	24.20	34.406	38.769	-4.979	-16.620
ABRIL	-19.141	-48.890	-72.854	-36.327	37.542	39.478	-24.188	-64.309	-6.632	-46.050	-111.565
MAYO	-71.703	-88.552	-71.148	-49.893	15.058	-24.741	-76.223	-79.701	-30.113	-98.265	-111.916
JUNIO	-36.589	-32.533	-44.774	-7.362	36.849	-55.250	-83.834	-67.858	-98.853	-127.248	-122.684
JULIO	-39.895	14.557	-4.770	4.469	36.492	-20.794	-73.790	-42.059	-27.814	-64.866	-29.841
AGOSTO	35.421	29.693	28.693	57.958	103.085	84.985	61.083	51.185	38.179	-31	8.070
SEPTIEMBR	875	-5.824	-17.511	-10.933	95.367	80.367	48.102	95.817	79.645	25.572	19.720
OCTUBRE	25.297	39.575	26.670	31.214	192.658	98.906	68.213	134.182	128.242	87.028	79.154
NOVIEMBRE	45.278	42.719	30.328	45.896	171.243	60.593	24.318	59.536	74.296	-2.475	
DICIEMBRE	-8.374	7.357	-291	35.074	139.694	54.657	-10.221	1.897	-59.094	-107.570	
VARIACIONES INTERMENSUALES RELATIVAS											
MES	2.004	2.005	2.006	2.007	2.008	2.009	2.010	2.011	2.012	2.013	2.014
ENERO	2,35	3,02	3,26	2,95	6,22	6,35	3,18	3,19	4,01	2,72	2,41
FEBRERO	-0,59	-0,51	-0,10	-0,35	2,36	4,63	2,03	1,61	2,44	1,19	-0,04
MARZO	-1,70	-0,95	-0,96	-0,76	-0,62	3,55	0,87	0,80	0,82	-0,10	-0,35
ABRIL	-0,88	-2,28	-3,39	-1,76	1,63	1,09	-0,58	-1,48	-0,14	-0,91	-2,33
MAYO	-3,32	-4,22	-3,43	-2,47	0,64	-0,68	-1,84	-1,87	-0,63	-1,97	-2,39
JUNIO	-1,75	-1,62	-2,23	-0,37	1,57	-1,53	-2,06	-1,62	-2,10	-2,60	-2,68
JULIO	-1,94	0,74	-0,24	0,23	1,53	-0,58	-1,85	-1,02	-0,60	-1,36	-0,67
AGOSTO	1,76	1,49	1,47	2,94	4,25	2,40	1,56	1,25	0,83	0,00	0,18
SEPTIEMBR	0,04	-0,29	-0,88	-0,54	3,77	2,21	1,21	2,32	1,72	0,54	0,45
OCTUBRE	1,23	1,97	1,36	1,55	7,34	2,67	1,70	3,17	2,73	1,84	1,78
NOVIEMBRE	2,18	2,08	1,52	2,24	6,08	1,59	0,60	1,37	1,54	-0,05	
DICIEMBRE	-0,39	0,35	-0,01	1,67	4,67	1,41	-0,25	0,04	-1,20	-2,24	
VARIACIONES INTERANUALES ABSOLUTAS											
MES	2.004	2.005	2.006	2.007	2.008	2.009	2.010	2.011	2.012	2.013	2.014
ENERO	47.404	-55.961	-5.096	-88.995	179.417	1.065.876	720.692	182.510	368.826	380.949	-166.343
FEBRERO	39.084	-53.880	3.857	-94.002	240.056	1.166.528	648.766	168.638	412.835	328.124	-227.736
MARZO	18.048	-36.711	3.695	-89.079	241.524	1.304.427	561.211	167.056	417.198	284.376	-239.377
ABRIL	57.930	-66.460	-20.269	-52.552	315.393	1.306.363	497.545	126.935	474.875	244.958	-304.892
MAYO	55.101	-83.309	-2.865	-31.297	380.344	1.266.564	446.063	123.457	524.463	176.806	-318.543
JUNIO	33.746	-79.253	-15.106	6.115	424.555	1.174.465	417.479	139.433	493.468	148.411	-313.979
JULIO	18.254	-24.801	-34.433	15.354	456.578	1.117.179	364.483	171.164	507.713	111.359	-278.954
AGOSTO	32.964	-30.529	-35.433	44.619	501.705	1.099.079	340.581	161.266	494.707	73.149	-270.853
SEPTIEMBR	10.884	-37.228	-47.120	51.197	608.005	1.084.079	308.316	208.981	478.535	19.076	-276.705
OCTUBRE	-20.795	-22.950	-60.025	55.741	769.449	990.327	277.623	274.950	472.595	-22.138	-284.579
NOVIEMBRE	-22.117	-25.509	-72.416	71.309	894.796	879.677	241.348	310.168	487.355	-98.909	
DICIEMBRE	-68.533	-9.778	-80.064	106.674	999.416	794.640	176.470	322.286	426.364	-147.385	
VARIACIONES INTERANUALES RELATIVAS											
MES	2.004	2.005	2.006	2.007	2.008	2.009	2.010	2.011	2.012	2.013	2.014
ENERO	2,17	-2,51	-0,23	-4,10	8,62	47,12	21,66	4,51	8,72	8,28	-3,34
FEBRERO	1,79	-2,43	0,18	-4,33	11,57	50,38	18,63	4,08	9,60	6,96	-4,52
MARZO	0,83	-1,68	0,17	-4,15	11,73	56,69	15,57	4,01	9,63	5,99	-4,75
ABRIL	2,75	-3,07	-0,97	-2,53	15,59	55,86	13,65	3,06	11,12	5,16	-6,11
MAYO	2,71	-3,98	-0,14	-1,56	19,28	53,81	12,32	3,04	12,52	3,75	-6,51
JUNIO	1,67	-3,86	-0,76	0,31	21,60	49,13	11,71	3,50	11,97	3,22	-6,59
JULIO	0,91	-1,23	-1,73	0,79	23,17	46,03	10,28	4,38	12,44	2,43	-5,94
AGOSTO	1,63	-1,49	-1,75	2,25	24,74	43,44	9,38	4,06	11,98	1,58	-5,76
SEPTIEMBR	0,53	-1,82	-2,34	2,60	30,14	41,29	8,31	5,20	11,32	0,41	-5,86
OCTUBRE	-0,99	-1,11	-2,92	2,80	37,56	35,14	7,29	6,73	10,84	-0,46	-5,91
NOVIEMBRE	-1,03	-1,20	-3,46	3,52	42,72	29,43	6,24	7,55	11,02	-2,02	
DICIEMBRE	-3,14	-0,46	-3,81	5,27	46,93	25,40	4,50	7,86	9,64	-3,04	

Informe de paro registrado y contratos de trabajo

Incorpora datos nacionales

Octubre 2014

Datos estadísticos de periodicidad mensual de Paro Registrado y Contratos de Trabajo registrados en la Comunidad de Madrid. Incorpora datos nacionales de España. Contiene registros desde 2005 hasta la actualidad.