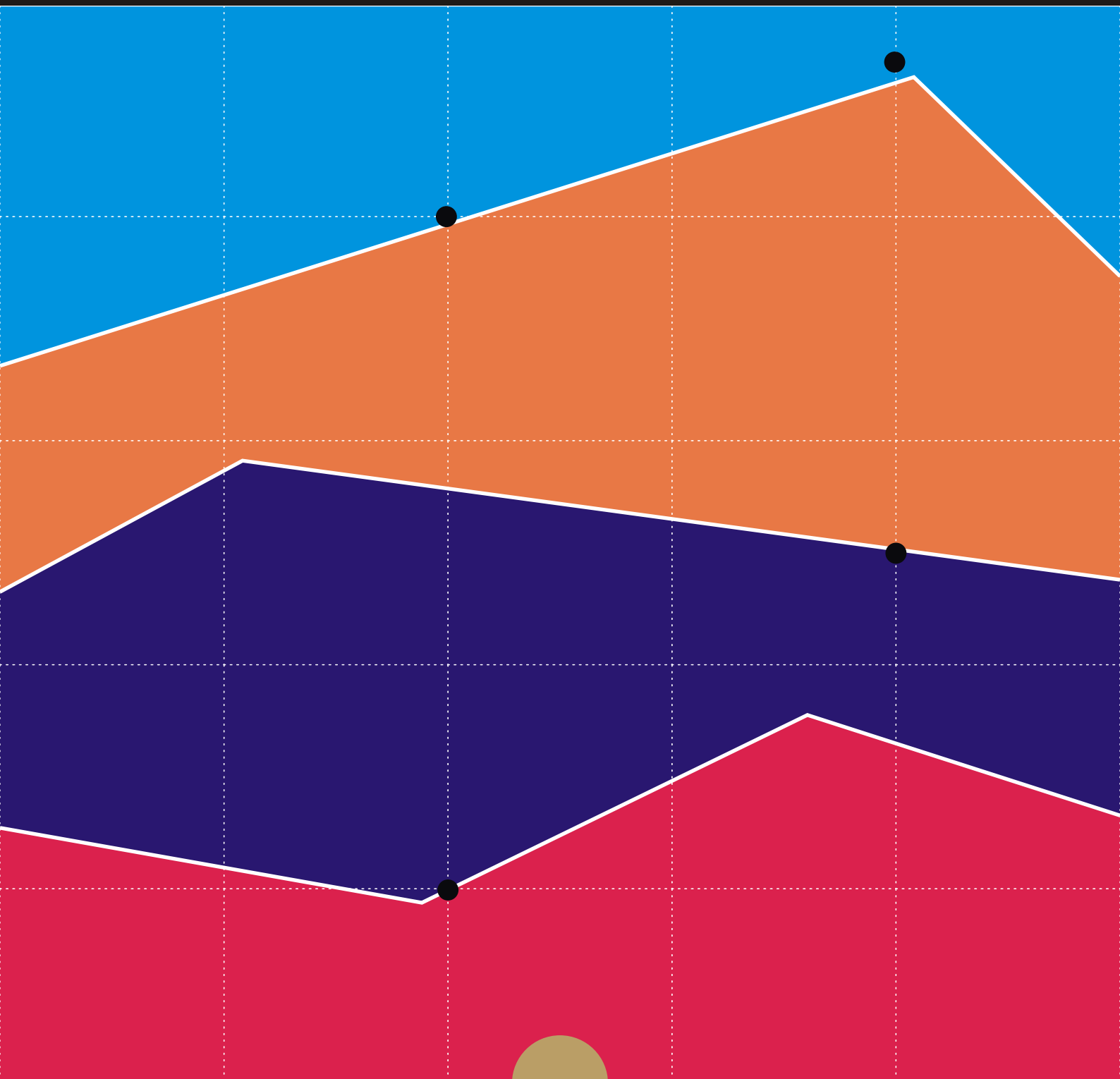


Informe de paro registrado y contratos de trabajo



Incorpora datos nacionales

Diciembre 2014



CONSEJERÍA DE EMPLEO, TURISMO Y CULTURA

Consejera de Empleo, Turismo y Cultura

Excma. Sra. Dña. Ana Isabel Mariño Ortega

Viceconsejera de Empleo

Ilma. Sra. Dña. María Eugenia Carballedo Berlanga

Director General de Estrategia y Fomento de Empleo

Ilmo. Sr. D. Valentín Bote Álvarez-Carrasco

Subdirectora General de Cualificación y Políticas de Empleo

Cristina Olías de Lima Gete

Jefe de Área de Análisis y Estrategia

Antonio Hernando Sánchez

Equipo técnico editorial:

Teresa Vara García

© Comunidad de Madrid

Edita: **Dirección General de Estrategia y Fomento de Empleo de la Consejería Empleo, Turismo y Cultura.**

Vía Lusitana, 21. 28025 Madrid.

analisis.estrategia@madrid.org

www.madrid.org

Formato de edición: archivo electrónico

Edición: **01/2015**

Editado en España - Published in Spain

Paro Registrado

El paro en la Comunidad de Madrid se sitúa en 498.649

En el mes de Diciembre, el paro registrado en la Comunidad de Madrid desciende respecto al año anterior en 36.914 personas, el 6,89%, situándose en 498.649; si se compara con Noviembre pasado, la cifra representa un descenso del 2,64%, 13.528 parados menos.

En España, el número de parados es de 4.447.711, desciende por tanto, respecto a Diciembre del año anterior, en 253.627 personas, el 5,39%, y con respecto al mes anterior, el descenso es de 64.405 parados menos.

Entre los jóvenes menores de 25 años el paro baja un 12,39% en el mes

Desde la perspectiva de sexo, el descenso interanual del paro es superior en el grupo de hombres, con una reducción del 9,05%, frente al 4,83% de las mujeres; en la variación intermensual se producen bajadas del 3,18% en el grupo de mujeres y del 2,04% en el de hombres, con cifras totales de 237.888 hombres parados y 260.761 mujeres paradas.

En el grupo de jóvenes menores de 25 años el paro baja un 9,63% respecto a Diciembre de 2.013, un 9,14% entre los hombres y un 10,19% entre las mujeres. En la evolución intermensual se produce un descenso en el grupo de mujeres del 12,98% y en el grupo de hombres del 11,88%.

El paro desciende en todos los sectores, salvo en Construcción

Por sectores económicos y en la evolución interanual, el paro baja en: Industria un 10,80%, en Construcción un 15,79% y en Servicios un 5,89%, creciendo en Agricultura un 2,75% y en el colectivo de "Sin Empleo Anterior" un 7,51%. En la evolución intermensual se observan descensos en Servicios del 3,16%, en Industria el 1,57%, en Agricultura el 3,43%, y en el colectivo de "Sin Empleo Anterior" el 5,70%, mientras crece en Construcción un 1,63%.

Contratos

El número total de contratos se incrementa en el año un 11,71%

El número de contratos formalizados en la región en el mes de Diciembre fue 161.492, supone un 11,71% más que en el mismo mes del año anterior, con respecto a Noviembre pasado, supone un incremento del 0,70%.

Por tipología de contratos, los indefinidos descienden un 9,50% en el año y los temporales crecen un 16,04%, con un total de 22.196 contratos indefinidos y 139.296 temporales. En la evolución intermensual, los contratos indefinidos experimentan una bajada del 16,57%, mientras los temporales crecen un 4,13%.

La tasa de indefinidos sobre total se sitúa en 13,74%

En España, el número total de contratos formalizados en el mes de Diciembre fueron 1.384.062, implica una subida de 7,22% si lo comparamos con la cifra de Diciembre del año anterior, si se compara con el mes anterior, se traduce en un descenso poco significativo.

Los contratos indefinidos formalizados en España fueron 99.853, experimentan un aumento del 19,17% interanual y un descenso del 15,07% intermensual. Los contratos temporales crecen un 6,39% en el año, situándose en 1.284.209, con respecto a Noviembre pasado significa un ascenso de 1,30%.

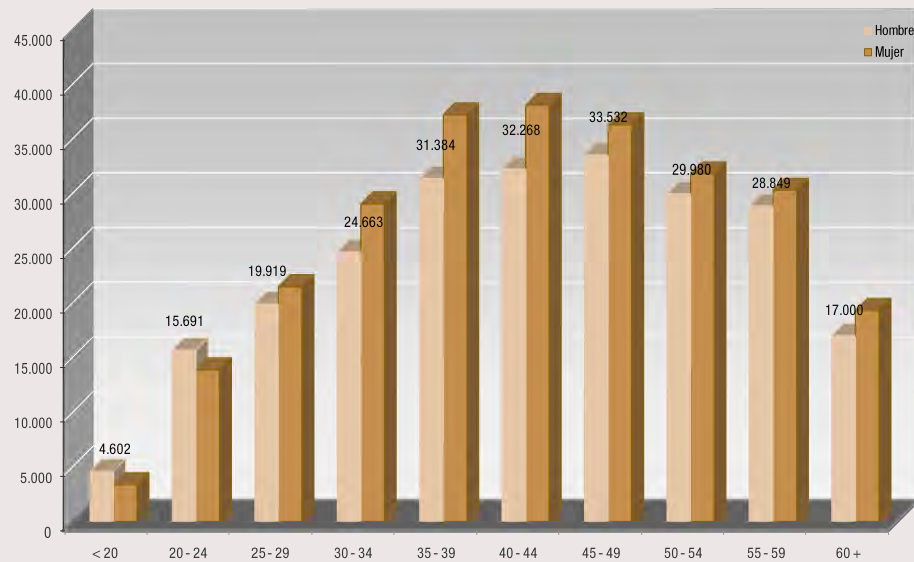
La tasa de contratos indefinidos sobre el total de contratos en la Comunidad de Madrid es de 13,74%, desciende 3,22 puntos porcentual en el año, y 2,84 puntos en el mes. En el caso de España, la tasa se sitúa en el 7,21%, aumenta 0,72 p.p. en el año y desciende respecto a Noviembre en 1,27 puntos.

PARO REGISTRADO COMUNIDAD DE MADRID		DATOS DICIEMBRE 2.014			VARIACION INTERMENSUAL						VARIACION INTERANUAL					
		SEXO			HOMBRES		MUJERES		TOTAL		HOMBRES		MUJERES		TOTAL	
		Hombre	Mujer	Total	V.A.	%	V.A.	%	V.A.	%	V.A.	%	V.A.	%	V.A.	%
EDAD																
< 25	< 20	4.602	3.376	7.978	-817	-15,08	-573	-14,51	-1.390	-14,84	-12	-0,26	-107	-3,07	-119	-1,47
	20 - 24	15.691	13.873	29.564	-1.918	-10,89	-2.000	-12,60	-3.918	-11,70	-2.030	-11,46	-1.850	-11,77	-3.880	-11,60
	Subtotal < 25	20.293	17.249	37.542	-2.735	-11,88	-2.573	-12,98	-5.308	-12,39	-2.042	-9,14	-1.957	-10,19	-3.999	-9,63
25 - 44	25 - 29	19.919	21.478	41.397	-1.327	-6,25	-1.643	-7,11	-2.970	-6,69	-3.850	-16,20	-2.706	-11,19	-6.556	-13,67
	30 - 34	24.663	29.062	53.725	-729	-2,87	-1.072	-3,56	-1.801	-3,24	-5.910	-19,33	-4.026	-12,17	-9.936	-15,61
	35 - 39	31.384	37.194	68.578	-26	-0,08	-1.186	-3,09	-1.212	-1,74	-5.620	-15,19	-4.206	-10,16	-9.826	-12,53
	40 - 44	32.268	38.079	70.347	59	0,18	-886	-2,27	-827	-1,16	-4.068	-11,20	-1.888	-4,72	-5.956	-7,81
	Subtotal 25 - 44	108.234	125.813	234.047	-2.023	-1,83	-4.787	-3,67	-6.810	-2,83	-19.448	-15,23	-12.826	-9,25	-32.274	-12,12
> 45	45 - 49	33.532	36.285	69.817	17	0,05	-586	-1,59	-569	-0,81	-2.320	-6,47	-784	-2,11	-3.104	-4,26
	50 - 54	29.980	31.802	61.782	-99	-0,33	-481	-1,49	-580	-0,93	-1.107	-3,56	-108	-0,34	-1.215	-1,93
	55 - 59	28.849	30.301	59.150	13	0,05	-96	-0,32	-83	-0,14	732	2,60	1.348	4,66	2.080	3,64
	60 +	17.000	19.311	36.311	-132	-0,77	-46	-0,24	-178	-0,49	501	3,04	1.097	6,02	1.598	4,60
Subtotal > 45	109.361	117.699	227.060	-201	-0,18	-1.209	-1,02	-1.410	-0,62	-2.194	-1,97	1.553	1,34	-641	-0,28	
Total		237.888	260.761	498.649	-4.959	-2,04	-8.569	-3,18	-13.528	-2,64	-23.684	-9,05	-13.230	-4,83	-36.914	-6,89
NIVEL FORMATIVO																
11	Estudios primarios incompletos	21.747	18.047	39.794	3	0,01	-340	-1,85	-337	-0,84	-890	-3,93	719	4,15	-171	-0,43
12	Estudios primarios completos	45.788	39.924	85.712	-219	-0,48	-799	-1,96	-1.018	-1,17	742	1,65	3.515	9,65	4.257	5,23
21	Prog. for. inserción no precisan tit. académica 1ª et. secundaria (+ 300 h)	889	715	1.604	-32	-3,47	-40	-5,30	-72	-4,30	45	5,33	123	20,78	168	11,70
22	1ª et. ed. secundaria sin tit. grad. escolar o equivalente	41.188	33.883	75.071	-922	-2,19	-801	-2,31	-1.723	-2,24	-2.415	-5,54	1.041	3,17	-1.374	-1,80
23	1ª et. ed. secundaria con título graduado escolar o equivalente	49.062	51.979	101.041	-1.906	-3,74	-2.529	-4,64	-4.435	-4,20	-12.470	-20,27	-9.894	-15,99	-22.364	-18,12
31	Prog. form. inserción laboral precisan titu. secundaria 1ª et. (+ 300 horas)	291	244	535	-17	-5,52	-16	-6,15	-33	-5,81	1	0,34	17	7,49	18	3,48
32	Enseñanzas bachillerato	27.187	35.119	62.306	-733	-2,63	-1.134	-3,13	-1.867	-2,91	-2.882	-9,58	-2.613	-6,93	-5.495	-8,10
33	Gº medio f.p. específica, artes plásticas y diseño y deportivas	11.693	18.691	30.384	-308	-2,57	-790	-4,06	-1.098	-3,49	-932	-7,38	-1.278	-6,40	-2.210	-6,78
34	Gº medio música y danza	47	68	115	-5	-9,62	0	0,00	-5	-4,17	-4	-7,84	-5	-6,85	-9	-7,26
41	Prog. for. inserción laboral precisan tit. secundaria 2ª et. (+ 300 horas)	51	46	97	3	6,25	-4	-8,00	-1	-1,02	7	15,91	-7	-13,21	0	0,00
51	Gº superior f.p. específica y equivalente, artes plásticas y diseño y deportivas	11.173	15.944	27.117	-394	-3,41	-637	-3,84	-1.031	-3,66	-1.555	-12,22	-1.003	-5,92	-2.558	-8,62
52	Tit. propios universidades y otras enseñ. precisan tit. bachiller (2 y + años)	100	94	194	-3	-2,91	-3	-3,09	-6	-3,00	-5	-4,76	-8	-7,84	-13	-6,28
53	Prog. form. inserción laboral precisan f.p. Gº superior (+ 300 horas)	17	19	36	2	13,33	4	26,67	6	20,00	-4	-19,05	-1	-5,00	-5	-12,20
54	Diplomados o equivalente	6.652	12.906	19.558	-64	-0,95	-437	-3,28	-501	-2,50	-1.412	-17,51	-1.578	-10,89	-2.990	-13,26
55	Licenciados o equivalente	15.843	26.020	41.863	-250	-1,55	-621	-2,33	-871	-2,04	-2.184	-12,12	-3.175	-10,88	-5.359	-11,35
56	Estud. oficial. especialización profesional	204	387	591	-8	-3,77	-36	-8,51	-44	-6,93	-29	-12,45	-47	-10,83	-76	-11,39
61	Doctorado universitario	324	418	742	0	0,00	-10	-2,34	-10	-1,33	14	4,52	12	2,96	26	3,63
50	Postgraduados	1.584	2.579	4.163	-105	-6,22	-256	-9,03	-361	-7,98	486	44,26	884	52,15	1.370	49,05
80	Sin estudios	4.048	3.678	7.726	-1	-0,02	-120	-3,16	-121	-1,54	-197	-4,64	68	1,88	-129	-1,64

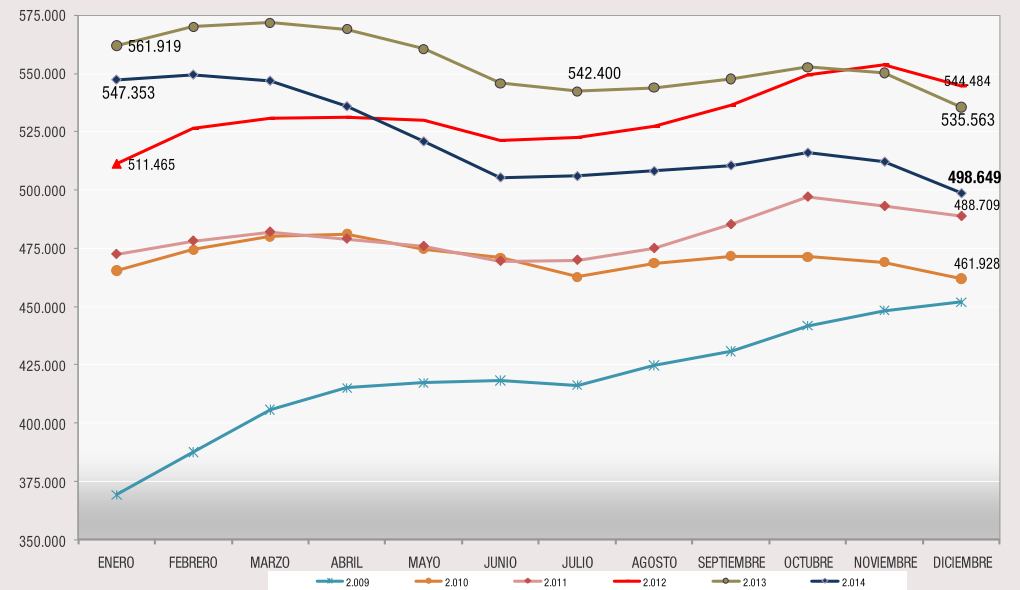
PARO REGISTRADO COMUNIDAD DE MADRID				DATOS DICIEMBRE 2.014			VARIACION INTERMENSUAL					VARIACION INTERANUAL						
				SEXO			HOMBRES		MUJERES		TOTAL		HOMBRES		MUJERES		TOTAL	
				Hombre	Mujer	Total	V.A.	%	V.A.	%	V.A.	%	V.A.	%	V.A.	%	V.A.	%
GRUPOS PROFESIONALES																		
0	Ocupaciones militares	131	36	167	-18	-12,08	-1	-2,70	-19	-10,22	-4	-2,96	-15	-29,41	-19	-10,22		
1	Directores y gerentes	5.929	2.676	8.605	-93	-1,54	-31	-1,15	-124	-1,42	-634	-9,66	-188	-6,56	-822	-8,72		
2	Técnicos y profesionales científicos e intelectuales	24.491	34.311	58.802	-383	-1,54	-1.097	-3,10	-1.480	-2,46	-3.075	-11,16	-3.188	-8,50	-6.263	-9,63		
3	Técnicos; profesionales de apoyo	25.194	20.185	45.379	-702	-2,71	-641	-3,08	-1.343	-2,87	-3.296	-11,57	-1.740	-7,94	-5.036	-9,99		
4	Empleados contables, administrativos y otros de oficina	15.144	56.841	71.985	-377	-2,43	-1.577	-2,70	-1.954	-2,64	-999	-6,19	-3.966	-6,52	-4.965	-6,45		
5	Trabaj. servic. restauración, personales, protección y vendedores	31.902	72.523	104.425	-1.552	-4,64	-3.747	-4,91	-5.299	-4,83	-433	-1,34	-2.341	-3,13	-2.774	-2,59		
6	Trabaj. cualific. sector agrícola, ganadero, forestal y pesquero	4.334	1.432	5.766	-138	-3,09	-61	-4,09	-199	-3,34	-62	-1,41	-47	-3,18	-109	-1,86		
7	Artesanos y trabaj. cualific. industria manufacturera y construcción (no operadores)	69.524	4.117	73.641	-43	-0,06	-115	-2,72	-158	-0,21	-10.217	-12,81	-461	-10,07	-10.678	-12,66		
8	Operadores de instalaciones y maquinaria, y montadores	21.528	4.409	25.937	-253	-1,16	-61	-1,36	-314	-1,20	-2.732	-11,26	-303	-6,43	-3.035	-10,48		
9	Ocupaciones elementales	39.711	64.231	103.942	-1.400	-3,41	-1.238	-1,89	-2.638	-2,48	-2.232	-5,32	-981	-1,50	-3.213	-3,00		
SECTORES Y SECCIONES DE ACTIVIDAD																		
A	Agricultura, ganadería, silvicultura y pesca	3.312	1.363	4.675	-121	-3,52	-45	-3,20	-166	-3,43	124	3,89	1	0,07	125	2,75		
	Agricultura	3.312	1.363	4.675	-121	-3,52	-45	-3,20	-166	-3,43	124	3,89	1	0,07	125	2,75		
B	Industrias extractivas	365	278	643	-22	-5,68	-33	-10,61	-55	-7,88	8	2,24	35	14,40	43	7,17		
C	Industria manufacturera	18.904	13.770	32.674	-191	-1,00	-136	-0,98	-327	-0,99	-2.605	-12,11	-1.291	-8,57	-3.896	-10,65		
D	Suministro de energía eléctrica, gas, vapor y aire	179	104	283	-1	-0,56	-3	-2,80	-4	-1,39	-18	-9,14	-3	-2,80	-21	-6,91		
E	Suministro de agua, actividades de saneamiento, ge	2.580	2.415	4.995	-142	-5,22	-87	-3,48	-229	-4,38	-493	-16,04	-307	-11,28	-800	-13,81		
	Industria	22.028	16.567	38.595	-356	-1,59	-259	-1,54	-615	-1,57	-3.108	-12,36	-1.566	-8,64	-4.674	-10,80		
F	Construcción	50.684	7.665	58.349	1.157	2,34	-220	-2,79	937	1,63	-9.992	-16,47	-948	-11,01	-10.940	-15,79		
	Construcción	50.684	7.665	58.349	1.157	2,34	-220	-2,79	937	1,63	-9.992	-16,47	-948	-11,01	-10.940	-15,79		
G	Comercio al por mayor y al por menor; reparación d	27.599	37.273	64.872	-792	-2,79	-1.639	-4,21	-2.431	-3,61	-2.213	-7,42	-2.214	-5,61	-4.427	-6,39		
H	Transporte y almacenamiento	13.240	6.748	19.988	-475	-3,46	-271	-3,86	-746	-3,60	-1.564	-10,56	-400	-5,60	-1.964	-8,95		
I	Hostelería	16.532	24.046	40.578	-637	-3,71	-803	-3,23	-1.440	-3,43	-154	-0,92	-484	-1,97	-638	-1,55		
J	Información y comunicaciones	8.825	9.046	17.871	-203	-2,25	-158	-1,72	-361	-1,98	-1.606	-15,40	-902	-9,07	-2.508	-12,31		
K	Actividades financieras y de seguros	2.189	3.183	5.372	-39	-1,75	-49	-1,52	-88	-1,61	-83	-3,65	-122	-3,69	-205	-3,68		
L	Actividades inmobiliarias	1.411	2.011	3.422	-2	-0,14	-23	-1,13	-25	-0,73	-56	-3,82	-118	-5,54	-174	-4,84		
M	Actividades profesionales, científicas y técnicas	28.372	39.833	68.205	-945	-3,22	-1.045	-2,56	-1.990	-2,83	-4.034	-12,45	-3.938	-9,00	-7.972	-10,47		
N	Actividades administrativas y servicios auxiliares	31.376	43.171	74.547	-800	-2,49	-1.399	-3,14	-2.199	-2,87	-1.216	-3,73	-2.358	-5,18	-3.574	-4,57		
O	Administración Pública y defensa; Seguridad Social	4.779	8.400	13.179	-279	-5,52	-319	-3,66	-598	-4,34	-315	-6,18	-927	-9,94	-1.242	-8,61		
P	Educación	3.677	10.280	13.957	-42	-1,13	-188	-1,80	-230	-1,62	-55	-1,47	-135	-1,30	-190	-1,34		
Q	Actividades sanitarias y de servicios sociales	3.026	15.167	18.193	-189	-5,88	-863	-5,38	-1.052	-5,47	-150	-4,72	-1.032	-6,37	-1.182	-6,10		
S	Otros servicios	4.427	4.444	8.871	-225	-4,84	-139	-3,03	-364	-3,94	-78	-1,73	-90	-1,99	-168	-1,86		
R	Actividades artísticas, recreativas y de entrenimi	4.241	9.382	13.623	-99	-2,28	-291	-3,01	-390	-2,78	-177	-4,01	-478	-4,85	-655	-4,59		
T	Actividades de los hogares como empleadores de per	2.449	5.893	8.342	-153	-5,88	-47	-0,79	-200	-2,34	166	7,27	1.507	34,36	1.673	25,09		
U	Actividades de organizaciones y organismos extrate	114	157	271	-2	-1,72	-13	-7,65	-15	-5,24	7	6,54	-3	-1,88	4	1,50		
	Servicios	152.257	219.034	371.291	-4.882	-3,11	-7.247	-3,20	-12.129	-3,16	-11.528	-7,04	-11.694	-5,07	-23.222	-5,89		
X	Sin empleo anterior	9.607	16.132	25.739	-757	-7,30	-798	-4,71	-1.555	-5,70	820	9,33	977	6,45	1.797	7,51		
	Colectivo sin empleo anterior	9.607	16.132	25.739	-757	-7,30	-798	-4,71	-1.555	-5,70	820	9,33	977	6,45	1.797	7,51		

PARO REGISTRADO COMUNIDAD DE MADRID		DATOS DICIEMBRE 2.014			VARIACION INTERMENSUAL						VARIACION INTERANUAL					
		SEXO			HOMBRES		MUJERES		TOTAL		HOMBRES		MUJERES		TOTAL	
		Hombre	Mujer	Total	V.A.	%	V.A.	%	V.A.	%	V.A.	%	V.A.	%	V.A.	%
NACIONALIDAD																
0	Española	191.075	225.544	416.619	-4.561	-2,33	-7.444	-3,20	-12.005	-2,80	-18.254	-8,72	-11.970	-5,04	-30.224	-6,76
1	Comunitaria	17.746	13.804	31.550	-22	-0,12	-316	-2,24	-338	-1,06	94	0,53	1.598	13,09	1.692	5,67
2	Extracomunitaria	29.067	21.413	50.480	-376	-1,28	-809	-3,64	-1.185	-2,29	-5.524	-15,97	-2.858	-11,78	-8.382	-14,24
TIEMPO EN DESEMPLEO																
P.L.D.	<3 MESES	72.252	63.529	135.781	-7.295	-9,17	-10.678	-14,39	-17.973	-11,69	-4.715	-6,13	-961	-1,49	-5.676	-4,01
	3-6 MESES	35.027	35.597	70.624	4.517	14,80	4.064	12,89	8.581	13,83	-4.364	-11,08	-3.353	-8,61	-7.717	-9,85
	6-12 MESES	35.596	37.962	73.558	-171	-0,48	319	0,85	148	0,20	-10.018	-21,96	-8.257	-17,86	-18.275	-19,90
	1-2 AÑOS	42.021	48.923	90.944	-1.606	-3,68	-1.689	-3,34	-3.295	-3,50	-9.561	-18,54	-6.912	-12,38	-16.473	-15,34
	2-3 AÑOS	21.609	27.721	49.330	-479	-2,17	-591	-2,09	-1.070	-2,12	-578	-2,61	68	0,25	-510	-1,02
	3-4 AÑOS	12.473	16.785	29.258	-174	-1,38	-62	-0,37	-236	-0,80	1.597	14,68	1.890	12,69	3.487	13,53
	> 4 AÑOS	18.910	30.244	49.154	249	1,33	68	0,23	317	0,65	3.955	26,45	4.295	16,55	8.250	20,17
	Subtotal Paro Larga Duración		95.013	123.673	218.686	-2.010	-2,07	-2.274	-1,81	-4.284	-1,92	-4.587	-4,61	-659	-0,53	-5.246
TOTAL		237.888	260.761	498.649	-4.959	-2,04	-8.569	-3,18	-13.528	-2,64	-23.684	-9,05	-13.230	-4,83	-36.914	-6,89

PARO REGISTRADO COMUNIDAD DE MADRID - DICIEMBRE 2.014



SERIE PARO REGISTRADO COMUNIDAD DE MADRID



Resumen Mensual Paro y Contratos Registrados, Madrid y España

PARO REGISTRADO		Datos Diciembre 2014	Variación intermensual		Variación interanual			
			Diferencia	%	Diferencia	%		
COMUNIDAD DE MADRID	Total	AMBOS SEXOS	498.649	-13.528	-2,64%	-36.914	-6,89%	
		Hombres	237.888	-4.959	-2,04%	-23.684	-9,05%	
		Mujeres	260.761	-8.569	-3,18%	-13.230	-4,83%	
	Edad	Menores de 25	37.542	-5.308	-12,39%	-3.999	-9,63%	
		Hombres	20.293	-2.735	-11,88%	-2.042	-9,14%	
		Mujeres	17.249	-2.573	-12,98%	-1.957	-10,19%	
	Sectores	Agricultura	4.675	-166	-3,43%	125	2,75%	
		Industria	38.595	-615	-1,57%	-4.674	-10,80%	
		Construcción	58.349	937	1,63%	-10.940	-15,79%	
		Servicios	371.291	-12.129	-3,16%	-23.222	-5,89%	
		S/E Anterior	25.739	-1.555	-5,70%	1.797	7,51%	
	Nacionalidad	Españoles	416.619	-12.005	-2,80%	-30.224	-6,76%	
		Extranjeros:	82.030	-1.523	-1,82%	-6.690	-7,54%	
		Comunitarios	31.550	-338	-1,06%	1.692	5,67%	
		No Comunitarios	50.480	-1.185	-2,29%	-8.382	-14,24%	
	ESPAÑA	Total	AMBOS SEXOS	4.447.711	-64.405	-1,43%	-253.627	-5,39%
			Hombres	2.112.508	-7.702	-0,36%	-182.204	-7,94%
Mujeres			2.335.203	-56.703	-2,37%	-71.423	-2,97%	
Edad		Menores de 25	387.950	-28.925	-6,94%	-24.634	-5,97%	
		Hombres	202.159	-13.625	-6,31%	-14.325	-6,62%	
		Mujeres	185.791	-15.300	-7,61%	-10.309	-5,26%	
Nacionalidad		Españoles	3.916.720	-62.379	-1,57%	-228.890	-5,52%	
		Extranjeros:	530.991	-2.026	-0,38%	-24.737	-4,45%	
		Comunitarios	188.699	-779	-0,41%	8.584	4,77%	
		No Comunitarios	342.292	-1.247	-0,36%	-33.321	-8,87%	
CONTRATOS REGISTRADOS		Datos Diciembre 2014	Variación intermensual		Variación interanual			
			Diferencia	%	Diferencia	%		
COM. DE MADRID	Tipología de contrato	Indefinidos	22.196	-4.408	-16,57%	-2.331	-9,50%	
		Temporales	139.296	5.526	4,13%	19.253	16,04%	
		Total contratos	161.492	1.118	0,70%	16.922	11,71%	
		Indefinidos/Totales	13,74%	-2,84		-3,22		
	% indefinidos sobre total	Agricultura	2,72%	-0,30		-1,06		
		Industria	12,86%	-0,39		-15,01		
		Construcción	12,15%	1,36		-7,70		
		Servicios	13,99%	-3,37		-2,55		
	ESPAÑA	Tipología de contrato	Indefinidos	99.853	-17.715	-15,07%	16.061	19,17%
			Temporales	1.284.209	16.426	1,30%	77.148	6,39%
Total contratos			1.384.062	-1.289	-0,09%	93.209	7,22%	
Indefinidos/Totales			7,21%	-1,27		0,72		

SERIE PARO REGISTRADO - COMUNIDAD DE MADRID -											
Mes	2.004	2.005	2.006	2.007	2.008	2.009	2.010	2.011	2.012	2.013	2.014
ENERO	259.943	235.260	225.259	218.201	246.797	369.256	465.452	472.468	511.465	561.919	547.353
FEBRERO	261.880	233.111	225.214	220.752	255.339	387.545	474.356	478.170	526.374	570.039	549.514
MARZO	258.131	234.722	223.860	222.811	253.924	405.673	480.022	482.025	530.875	571.751	546.879
ABRIL	260.796	233.518	220.235	222.172	259.611	415.142	481.244	479.070	531.317	569.030	535.914
MAYO	253.209	222.420	215.748	218.126	262.660	417.273	474.661	475.876	529.740	560.560	520.863
JUNIO	245.827	221.890	206.759	216.651	266.936	418.284	470.913	469.511	521.246	545.844	505.428
JULIO	240.799	224.153	212.432	216.289	268.135	416.264	462.720	469.957	522.421	542.400	505.978
AGOSTO	243.556	227.684	217.021	223.083	279.234	424.759	468.609	474.997	527.261	543.905	508.153
SEPTIEMBRE	241.335	221.671	213.081	220.372	288.972	430.784	471.643	485.206	536.457	547.701	510.581
OCTUBRE	242.181	221.285	213.581	225.543	315.159	441.858	471.388	497.025	549.354	552.758	516.048
NOVIEMBRE	239.216	220.227	212.754	227.629	330.439	448.224	469.079	493.012	553.762	550.269	512.177
DICIEMBRE	229.814	216.066	211.558	229.150	345.333	451.929	461.928	488.709	544.484	535.563	498.649
VARIACIONES INTERMENSUALES ABSOLUTAS											
MES	2.004	2.005	2.006	2.007	2.008	2.009	2.010	2.011	2.012	2.013	2.014
ENERO	8.475	5.446	9.193	6.643	17.647	23.923	13.523	10.540	22.756	17.435	11.790
FEBRERO	1.937	-2.149	-45	2.551	8.542	18.289	8.904	5.702	14.909	8.120	2.161
MARZO	-3.749	1.611	-1.354	2.059	-1.415	18.128	3,55	3.855	4.501	1.712	-2.635
ABRIL	2.665	-1.204	-3.625	-639	5.687	9.469	1.222	-2.955	442	-2.721	-10.965
MAYO	-7.587	-11.098	-4.487	-4.046	3.049	2.131	-6.583	-3.194	-1.577	-8.470	-15.051
JUNIO	-7.382	-530	-8.989	-1.475	4.276	1.011	-3.748	-6.365	-8.494	-14.716	-15.435
JULIO	-5.028	2.263	5.673	-362	1.199	-2.020	-8.193	446	1.175	-3.444	550
AGOSTO	2.757	3.531	4.589	6.794	11.099	8.495	5.889	5.040	4.840	1.505	2.175
SEPTIEMBRE	-2.222	-6.013	-3.940	-2.711	9.738	6.025	3.034	10.209	9.196	3.796	2.428
OCTUBRE	846	-386	500	5.171	26.187	11.074	-255	11.819	12.897	5.057	5.467
NOVIEMBRE	-2.964	-1.058	-827	2.086	15.280	6.366	-2.309	-4.013	4.408	-2.489	-3.871
DICIEMBRE	-9.403	-4.161	-1.196	1.521	14.894	3.705	-7.151	-4.303	-9.278	-14.706	-13.528
VARIACIONES INTERMENSUALES RELATIVAS											
MES	2.004	2.005	2.006	2.007	2.008	2.009	2.010	2.011	2.012	2.013	2.014
ENERO	3,37	2,37	4,25	3,14	7,70	6,93	2,99	2,28	4,66	3,20	2,20
FEBRERO	0,74	-0,91	-0,02	1,17	3,46	4,95	1,91	1,21	2,91	1,45	0,39
MARZO	-1,43	0,69	-0,60	0,93	-0,55	4,68	1,19	0,81	0,86	0,30	-0,48
ABRIL	1,03	-0,51	-1,62	-0,29	2,24	2,33	0,25	-0,61	0,08	-0,48	-2,01
MAYO	-2,91	-4,75	-2,04	-1,82	1,17	0,51	-1,37	-0,67	-0,30	-1,49	-2,81
JUNIO	-2,92	-0,24	-4,17	-0,68	1,63	0,24	-0,79	-1,34	-1,60	-2,63	-2,96
JULIO	-2,05	1,02	2,74	-0,17	0,45	-0,48	-1,74	0,09	0,23	-0,63	0,11
AGOSTO	1,14	1,58	2,16	3,14	4,14	2,04	1,27	1,07	0,93	0,28	0,43
SEPTIEMBRE	-0,91	-2,64	-1,82	-1,22	3,49	1,42	0,65	2,15	1,74	0,70	0,48
OCTUBRE	0,35	-0,17	0,23	2,35	9,06	2,57	-0,05	2,44	2,40	0,92	1,07
NOVIEMBRE	-1,22	-0,48	-0,39	0,92	4,85	1,44	-0,49	-0,81	0,80	-0,45	-0,75
DICIEMBRE	-3,93	-1,89	-0,56	0,67	4,51	0,83	-1,52	-0,87	-1,68	-2,67	-2,64
VARIACIONES INTERANUALES ABSOLUTAS											
MES	2.004	2.005	2.006	2.007	2.008	2.009	2.010	2.011	2.012	2.013	2.014
ENERO	1.935	-24.683	-10.001	-7.058	28.596	122.459	96.196	7.016	38.997	50.454	-14.566
FEBRERO	2.372	-28.769	-7.897	-4.462	34.587	132.206	86.811	3.814	48.204	43.665	-20.525
MARZO	-4.715	-23.409	-10.862	-1.049	31.113	151.749	74.349	2.003	48.850	40.876	-24.872
ABRIL	635	-27.278	-13.283	1.937	37.439	155.531	66.102	-2.174	52.247	37.713	-33.116
MAYO	-978	-30.789	-6.672	2.378	44.534	154.613	57.388	1.215	53.864	30.820	-39.697
JUNIO	-1.083	-23.937	-15.131	9.892	50.285	151.348	52.629	-1.402	51.735	24.598	-40.416
JULIO	-4.234	-16.646	-11.721	3.857	51.846	148.129	46.456	7.237	52.464	19.979	-36.422
AGOSTO	-5.034	-15.872	-10.663	6.062	56.151	145.525	43.850	6.388	52.264	16.644	-35.752
SEPTIEMBRE	-8.534	-19.664	-8.590	7.291	68.600	141.812	40.859	13.563	51.251	11.244	-37.120
OCTUBRE	-13.740	-20.896	-7.704	11.962	89.616	126.699	29.530	25.637	52.329	3.404	-36.710
NOVIEMBRE	-13.931	-18.989	-7.473	14.875	102.810	117.785	20.855	23.933	60.750	-3.493	-38.092
DICIEMBRE	-21.654	-13.748	-4.508	17.592	116.183	106.596	9.999	26.781	55.775	-8.921	-36.914
VARIACIONES INTERANUALES RELATIVAS											
MES	2.004	2.005	2.006	2.007	2.008	2.009	2.010	2.011	2.012	2.013	2.014
ENERO	0,75	-9,50	-4,25	-3,13	13,11	49,62	26,05	1,51	8,25	9,86	-2,59
FEBRERO	0,91	-10,99	-3,39	-1,98	15,67	51,78	22,40	0,80	10,08	8,30	-3,60
MARZO	-1,79	-9,07	-4,63	-0,47	13,96	59,76	18,33	0,42	10,13	7,70	-4,35
ABRIL	0,24	-10,46	-5,69	0,88	16,85	59,91	15,92	-0,45	10,91	7,10	-5,82
MAYO	-0,38	-12,16	-3,00	1,10	20,42	58,86	13,75	0,26	11,32	5,82	-7,08
JUNIO	-0,44	-9,74	-6,82	4,78	23,21	56,70	12,58	-0,30	11,02	4,72	-7,40
JULIO	-1,73	-6,91	-5,23	1,82	23,97	55,24	11,16	1,56	11,16	3,82	-6,71
AGOSTO	-2,03	-6,52	-4,68	2,79	25,17	52,12	10,32	1,36	11,00	3,16	-6,57
SEPTIEMBRE	-3,42	-8,15	-3,88	3,42	31,13	49,07	9,48	2,88	10,56	2,10	-6,78
OCTUBRE	-5,37	-8,63	-3,48	5,60	39,73	40,20	6,68	5,44	10,53	0,62	-6,64
NOVIEMBRE	-5,50	-7,94	-3,39	6,99	45,17	35,65	4,65	5,10	12,32	-0,63	-6,92
DICIEMBRE	-8,61	-5,98	-2,09	8,32	50,70	30,87	2,21	5,80	11,41	-1,64	-6,89

ESPAÑA SERIE PARO REGISTRADO - ESPAÑA -											
MES	2.004	2.005	2.006	2.007	2.008	2.009	2.010	2.011	2.012	2.013	2.014
ENERO	2.232.560	2.176.599	2.171.503	2.082.508	2.261.925	3.327.801	4.048.493	4.231.003	4.599.829	4.980.778	4.814.435
FEBRERO	2.219.300	2.165.420	2.169.277	2.075.275	2.315.331	3.481.859	4.130.625	4.299.263	4.712.098	5.040.222	4.812.486
MARZO	2.181.546	2.144.835	2.148.530	2.059.451	2.300.975	3.605.402	4.166.613	4.333.669	4.750.867	5.035.243	4.795.866
ABRIL	2.162.405	2.095.945	2.075.676	2.023.124	2.338.517	3.644.880	4.142.425	4.269.360	4.744.235	4.989.193	4.684.301
MAYO	2.090.702	2.007.393	2.004.528	1.973.231	2.353.575	3.620.139	4.066.202	4.189.659	4.714.122	4.890.920	4.572.385
JUNIO	2.054.113	1.974.860	1.959.754	1.965.869	2.390.424	3.564.889	3.982.368	4.121.801	4.615.269	4.763.688	4.449.701
JULIO	2.014.218	1.989.417	1.954.984	1.970.338	2.426.916	3.544.095	3.908.578	4.079.742	4.587.455	4.698.814	4.419.860
AGOSTO	2.049.639	2.019.110	1.983.677	2.028.296	2.530.001	3.629.080	3.969.661	4.130.927	4.625.634	4.698.783	4.427.930
SEPTIEMBR	2.050.514	2.013.286	1.966.166	2.017.363	2.625.368	3.709.447	4.017.763	4.226.744	4.705.279	4.724.355	4.447.650
OCTUBRE	2.075.811	2.052.861	1.992.836	2.048.577	2.818.026	3.808.353	4.085.976	4.360.926	4.833.521	4.811.383	4.526.804
NOVIEMBRE	2.121.089	2.095.580	2.023.164	2.094.473	2.989.269	3.868.946	4.110.294	4.420.462	4.907.817	4.808.908	4.512.116
DICIEMBRE	2.112.715	2.102.937	2.022.873	2.129.547	3.128.963	3.923.603	4.100.073	4.422.359	4.848.723	4.701.338	4.447.711
VARIACIONES INTERMENSUALES ABSOLUTAS											
MES	2.004	2.005	2.006	2.007	2.008	2.009	2.010	2.011	2.012	2.013	2.014
ENERO	51.312	63.884	68.566	59.635	132.378	198.838	124.890	130.930	177.470	132.055	113.097
FEBRERO	-13.260	-11.179	-2.226	-7.233	53.406	154.058	82.132	68.260	112.269	59.444	-1.949
MARZO	-37.754	-20.585	-20.747	-15.824	-14.356	123.543	24.20	34.406	38.769	-4.979	-16.620
ABRIL	-19.141	-48.890	-72.854	-36.327	37.542	39.478	-24.188	-64.309	-6.632	-46.050	-111.565
MAYO	-71.703	-88.552	-71.148	-49.893	15.058	-24.741	-76.223	-79.701	-30.113	-98.265	-111.916
JUNIO	-36.589	-32.533	-44.774	-7.362	36.849	-55.250	-83.834	-67.858	-98.853	-127.248	-122.684
JULIO	-39.895	14.557	-4.770	4.469	36.492	-20.794	-73.790	-42.059	-27.814	-64.866	-29.841
AGOSTO	35.421	29.693	28.693	57.958	103.085	84.985	61.083	51.185	38.179	-31	8.070
SEPTIEMBR	875	-5.824	-17.511	-10.933	95.367	80.367	48.102	95.817	79.645	25.572	19.720
OCTUBRE	25.297	39.575	26.670	31.214	192.658	98.906	68.213	134.182	128.242	87.028	79.154
NOVIEMBRE	45.278	42.719	30.328	45.896	171.243	60.593	24.318	59.536	74.296	-2.475	-14.688
DICIEMBRE	-8.374	7.357	-291	35.074	139.694	54.657	-10.221	1.897	-59.094	-107.570	-64.405
VARIACIONES INTERMENSUALES RELATIVAS											
MES	2.004	2.005	2.006	2.007	2.008	2.009	2.010	2.011	2.012	2.013	2.014
ENERO	2,35	3,02	3,26	2,95	6,22	6,35	3,18	3,19	4,01	2,72	2,41
FEBRERO	-0,59	-0,51	-0,10	-0,35	2,36	4,63	2,03	1,61	2,44	1,19	-0,04
MARZO	-1,70	-0,95	-0,96	-0,76	-0,62	3,55	0,87	0,80	0,82	-0,10	-0,35
ABRIL	-0,88	-2,28	-3,39	-1,76	1,63	1,09	-0,58	-1,48	-0,14	-0,91	-2,33
MAYO	-3,32	-4,22	-3,43	-2,47	0,64	-0,68	-1,84	-1,87	-0,63	-1,97	-2,39
JUNIO	-1,75	-1,62	-2,23	-0,37	1,57	-1,53	-2,06	-1,62	-2,10	-2,60	-2,68
JULIO	-1,94	0,74	-0,24	0,23	1,53	-0,58	-1,85	-1,02	-0,60	-1,36	-0,67
AGOSTO	1,76	1,49	1,47	2,94	4,25	2,40	1,56	1,25	0,83	0,00	0,18
SEPTIEMBR	0,04	-0,29	-0,88	-0,54	3,77	2,21	1,21	2,32	1,72	0,54	0,45
OCTUBRE	1,23	1,97	1,36	1,55	7,34	2,67	1,70	3,17	2,73	1,84	1,78
NOVIEMBRE	2,18	2,08	1,52	2,24	6,08	1,59	0,60	1,37	1,54	-0,05	-0,32
DICIEMBRE	-0,39	0,35	-0,01	1,67	4,67	1,41	-0,25	0,04	-1,20	-2,24	-1,43
VARIACIONES INTERANUALES ABSOLUTAS											
MES	2.004	2.005	2.006	2.007	2.008	2.009	2.010	2.011	2.012	2.013	2.014
ENERO	47.404	-55.961	-5.096	-88.995	179.417	1.065.876	720.692	182.510	368.826	380.949	-166.343
FEBRERO	39.084	-53.880	3.857	-94.002	240.056	1.166.528	648.766	168.638	412.835	328.124	-227.736
MARZO	18.048	-36.711	3.695	-89.079	241.524	1.304.427	561.211	167.056	417.198	284.376	-239.377
ABRIL	57.930	-66.460	-20.269	-52.552	315.393	1.306.363	497.545	126.935	474.875	244.958	-304.892
MAYO	55.101	-83.309	-2.865	-31.297	380.344	1.266.564	446.063	123.457	524.463	176.806	-318.543
JUNIO	33.746	-79.253	-15.106	6.115	424.555	1.174.465	417.479	139.433	493.468	148.411	-313.979
JULIO	18.254	-24.801	-34.433	15.354	456.578	1.117.179	364.483	171.164	507.713	111.359	-278.954
AGOSTO	32.964	-30.529	-35.433	44.619	501.705	1.099.079	340.581	161.266	494.707	73.149	-270.853
SEPTIEMBR	10.884	-37.228	-47.120	51.197	608.005	1.084.079	308.316	208.981	478.535	19.076	-276.705
OCTUBRE	-20.795	-22.950	-60.025	55.741	769.449	990.327	277.623	274.950	472.595	-22.138	-284.579
NOVIEMBRE	-22.117	-25.509	-72.416	71.309	894.796	879.677	241.348	310.168	487.355	-98.909	-296.792
DICIEMBRE	-68.533	-9.778	-80.064	106.674	999.416	794.640	176.470	322.286	426.364	-147.385	-253.627
VARIACIONES INTERANUALES RELATIVAS											
MES	2.004	2.005	2.006	2.007	2.008	2.009	2.010	2.011	2.012	2.013	2.014
ENERO	2,17	-2,51	-0,23	-4,10	8,62	47,12	21,66	4,51	8,72	8,28	-3,34
FEBRERO	1,79	-2,43	0,18	-4,33	11,57	50,38	18,63	4,08	9,60	6,96	-4,52
MARZO	0,83	-1,68	0,17	-4,15	11,73	56,69	15,57	4,01	9,63	5,99	-4,75
ABRIL	2,75	-3,07	-0,97	-2,53	15,59	55,86	13,65	3,06	11,12	5,16	-6,11
MAYO	2,71	-3,98	-0,14	-1,56	19,28	53,81	12,32	3,04	12,52	3,75	-6,51
JUNIO	1,67	-3,86	-0,76	0,31	21,60	49,13	11,71	3,50	11,97	3,22	-6,59
JULIO	0,91	-1,23	-1,73	0,79	23,17	46,03	10,28	4,38	12,44	2,43	-5,94
AGOSTO	1,63	-1,49	-1,75	2,25	24,74	43,44	9,38	4,06	11,98	1,58	-5,76
SEPTIEMBR	0,53	-1,82	-2,34	2,60	30,14	41,29	8,31	5,20	11,32	0,41	-5,86
OCTUBRE	-0,99	-1,11	-2,92	2,80	37,56	35,14	7,29	6,73	10,84	-0,46	-5,91
NOVIEMBRE	-1,03	-1,20	-3,46	3,52	42,72	29,43	6,24	7,55	11,02	-2,02	-6,17
DICIEMBRE	-3,14	-0,46	-3,81	5,27	46,93	25,40	4,50	7,86	9,64	-3,04	-5,39

Informe de paro registrado y contratos de trabajo

Incorpora datos nacionales

Diciembre 2014

Datos estadísticos de periodicidad mensual de Paro Registrado y Contratos de Trabajo registrados en la Comunidad de Madrid. Incorpora datos nacionales de España. Contiene registros desde 2005 hasta la actualidad.