

Informe de paro registrado y contratos de trabajo

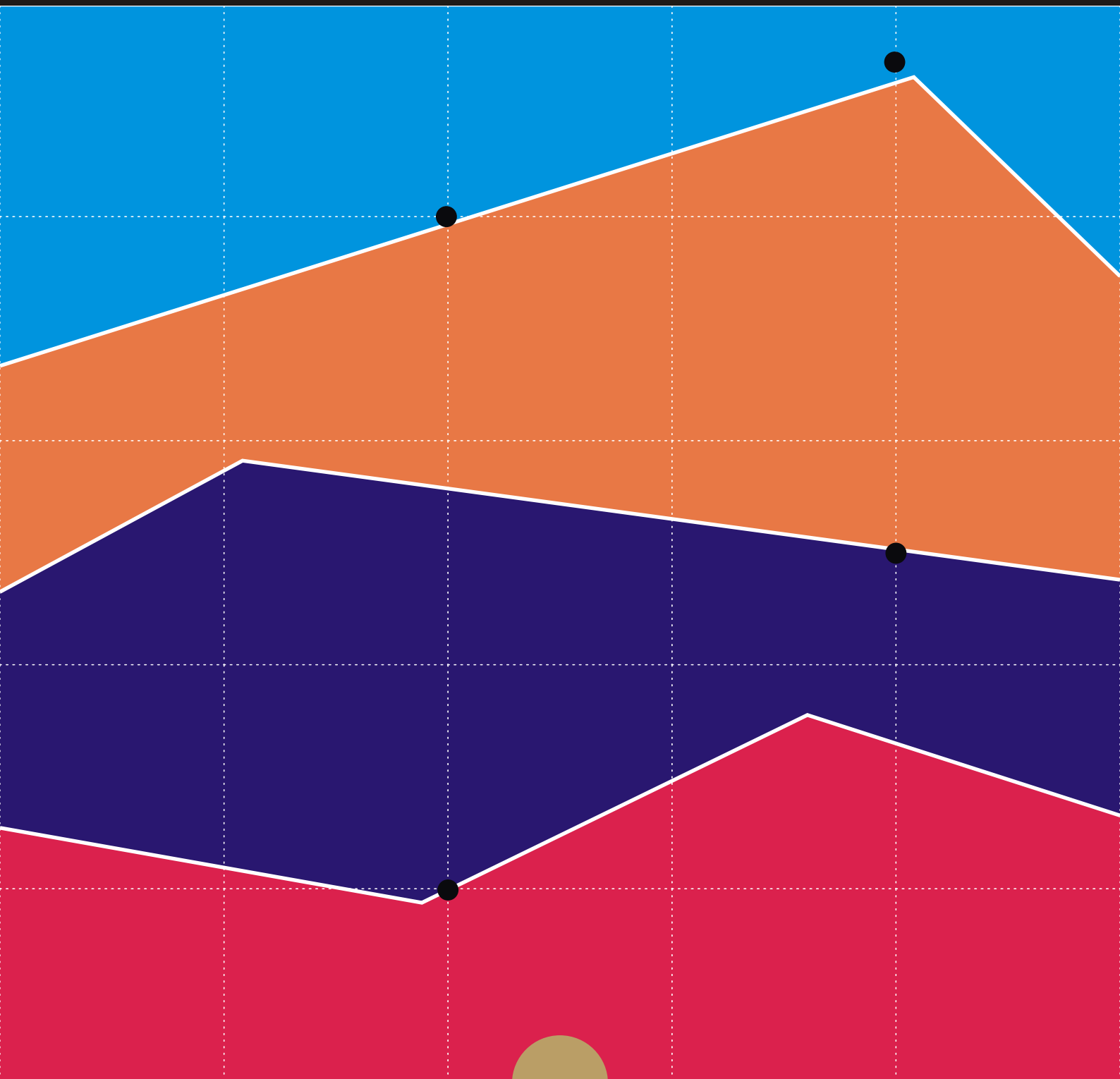
Incorpora datos nacionales

Marzo 2015



CONSEJERÍA DE EMPLEO,
TURISMO Y CULTURA
Comunidad de Madrid

www.madrid.org



EMPLEO Y MERCADO DE TRABAJO

CONSEJERÍA DE EMPLEO, TURISMO Y CULTURA

Consejera de Empleo, Turismo y Cultura

Excma. Sra. Dña. Ana Isabel Mariño Ortega

Viceconsejera de Empleo

Ilma. Sra. Dña. María Eugenia Carballedo Berlanga

Subdirectora General de Cualificación y Políticas de Empleo

Cristina Olías de Lima Gete

Jefe de Área de Análisis y Estrategia

Antonio Hernando Sánchez

Equipo técnico editorial:

Teresa Vara García

© Comunidad de Madrid

Edita: **Dirección General de Estrategia y Fomento de Empleo de la Consejería Empleo, Turismo y Cultura.**

Vía Lusitana, 21. 28025 Madrid.

analisis.estrategia@madrid.org

www.madrid.org

Formato de edición: archivo electrónico

Edición: **04/2015**

Editado en España - Published in Spain



Paro Registrado

El paro en la Comunidad de Madrid se sitúa en 503.441

En el mes de Marzo, el paro registrado en la Comunidad de Madrid desciende respecto al año anterior en 43.438 personas, el 7,94%, situándose en 503.441, cifra que respecto al mes anterior representa una bajada del 0,98%, 5.007 parados menos.

En España, el número de parados es de 4.451.939, desciende por tanto, respecto a Marzo de 2.014, en 343.927 personas, el 7,17%, con respecto al mes de febrero pasado supone una bajada del 1,33%, 60.214 parados menos.

Entre los jóvenes menores de 25 años el paro baja un 10,07% en el año

Desde la perspectiva de sexo, el descenso interanual del paro es superior en el grupo de hombres, con una reducción del 10,97%, frente al 5,08% de las mujeres; en la variación intermensual destaca la bajada del 1,55% producida en el colectivo de hombres, frente al descenso del 0,48% que se registra en el grupo de mujeres, con cifras totales de 236.691 hombres parados y 266.750 mujeres paradas.

En el grupo de jóvenes menores de 25 años el paro baja un 10,07% respecto al año anterior, un -10,19% entre los hombres y un -9,93% entre las mujeres. En la evolución intermensual ambos grupos experimentan incrementos: un 0,51% entre los hombres y un 0,86% entre las mujeres.

Los mayores descensos de paro se producen en Industria y Construcción

Por sectores económicos y en la evolución interanual, el paro baja en todos los sectores: en Agricultura un 4,59%, en Industria un 13,57%, en Construcción un 16,89% y en Servicios un 6,59%; no obstante en el colectivo de "Sin empleo Anterior" se incrementa en un 2,61%. En la evolución intermensual se observan descensos en Industria un 2,08%, en Construcción el 1,80%, en Servicios un 0,98% y en Agricultura un 0,46%; mientras crece en el colectivo de "Sin Empleo Anterior" el 2,25%.

Contratos

El número total de contratos se incrementa en el año un 22,47%

El número de contratos formalizados en la región en el mes de Marzo fue 170.684, supone un 22,47% más que en el mismo mes del año anterior, si lo comparamos con febrero pasado representa un crecimiento del 13,23%.

Por tipología de contratos, los indefinidos crecen un 25,42% en el año y un 14,23% en el mes; los temporales crecen un 21,82% respecto a Marzo de 2.014 y un 13,01% con respecto al mes anterior, con un total de 31.414 contratos indefinidos y 139.270 temporales.

Los contratos indefinidos aumentan un 25,42% anual

En España, el número total de contratos formalizados en el mes de Marzo fueron 1.441.775, implica una subida del 18,50% con respecto al mismo mes del año anterior, si se compara con febrero pasado, representa un incremento del 17,51%.

Los contratos indefinidos formalizados en España fueron 144.291, cifra que significa un incremento anual del 27,15% y mensual del 19,96%. Los contratos temporales crecen un 17,62% en el año, situándose en 1.297.484, con respecto a febrero pasado el crecimiento es del 17,24%.

La tasa de indefinidos sobre total se sitúa en 18,40%

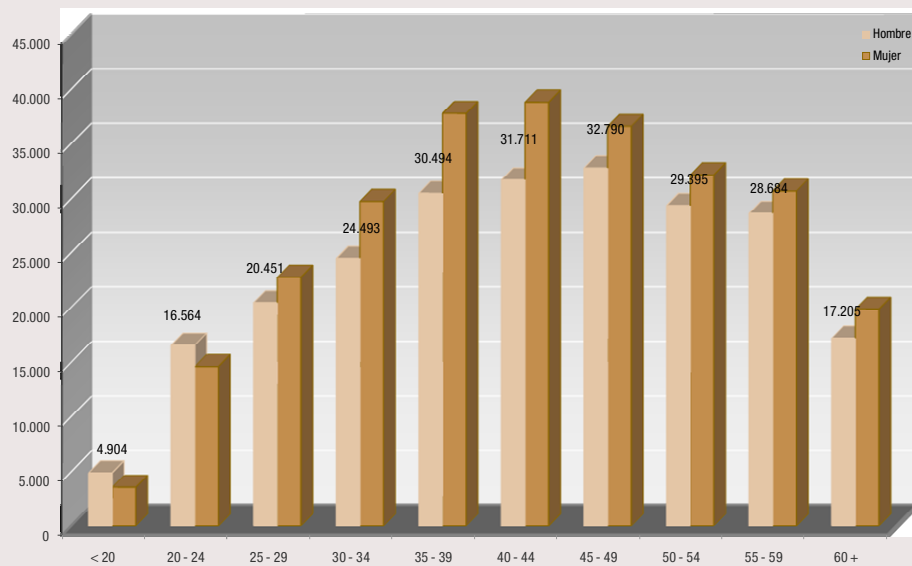
La tasa de contratos indefinidos sobre el total de contratos en la Comunidad de Madrid es de 18,40%, crece 0,43 puntos porcentual en el año, y 0,16 puntos en el mes. En el caso de España, la tasa se sitúa en el 10,01%, aumenta 0,68 p.p. en el año y 0,20 puntos respecto al mes anterior.

PARO REGISTRADO COMUNIDAD DE MADRID		DATOS MARZO 2.015			VARIACION INTERMENSUAL						VARIACION INTERANUAL					
		SEXO			HOMBRES		MUJERES		TOTAL		HOMBRES		MUJERES		TOTAL	
		Hombre	Mujer	Total	V.A.	%	V.A.	%	V.A.	%	V.A.	%	V.A.	%	V.A.	%
EDAD																
< 25	< 20	4.904	3.576	8.480	112	2,34	102	2,94	214	2,59	-258	-5,00	-113	-3,06	-371	-4,19
	20 - 24	16.564	14.624	31.188	-4	-0,02	53	0,36	49	0,16	-2.178	-11,62	-1.894	-11,47	-4.072	-11,55
	Subtotal < 25	21.468	18.200	39.668	108	0,51	155	0,86	263	0,67	-2.436	-10,19	-2.007	-9,93	-4.443	-10,07
25 - 44	25 - 29	20.451	22.804	43.255	-518	-2,47	-190	-0,83	-708	-1,61	-3.848	-15,84	-2.341	-9,31	-6.189	-12,52
	30 - 34	24.493	29.767	54.260	-693	-2,75	-470	-1,55	-1.163	-2,10	-6.044	-19,79	-4.023	-11,91	-10.067	-15,65
	35 - 39	30.494	37.814	68.308	-844	-2,69	-494	-1,29	-1.338	-1,92	-6.654	-17,91	-4.263	-10,13	-10.917	-13,78
	40 - 44	31.711	38.846	70.557	-742	-2,29	-147	-0,38	-889	-1,24	-4.695	-12,90	-2.092	-5,11	-6.787	-8,78
	Subtotal 25 - 44	107.149	129.231	236.380	-2.797	-2,54	-1.301	-1,00	-4.098	-1,70	-21.241	-16,54	-12.719	-8,96	-33.960	-12,56
> 45	45 - 49	32.790	36.617	69.407	-581	-1,74	-250	-0,68	-831	-1,18	-3.230	-8,97	-1.089	-2,89	-4.319	-5,86
	50 - 54	29.395	32.161	61.556	-366	-1,23	-78	-0,24	-444	-0,72	-2.121	-6,73	-536	-1,64	-2.657	-4,14
	55 - 59	28.684	30.702	59.386	-118	-0,41	27	0,09	-91	-0,15	-170	-0,59	1.018	3,43	848	1,45
	60 +	17.205	19.839	37.044	28	0,16	166	0,84	194	0,53	27	0,16	1.066	5,68	1.093	3,04
	Subtotal > 45	108.074	119.319	227.393	-1.037	-0,95	-135	-0,11	-1.172	-0,51	-5.494	-4,84	459	0,39	-5.035	-2,17
Total		236.691	266.750	503.441	-	-	-	-	-	-	-	-	-	-	-	-
NIVEL FORMATIVO																
11	Estudios primarios incompletos	21.720	18.689	40.409	-341	-1,55	41	0,22	-300	-0,74	-1.820	-7,73	39	0,21	-1.781	-4,22
12	Estudios primarios completos	46.262	42.391	88.653	-619	-1,32	353	0,84	-266	-0,30	-2.254	-4,65	1.954	4,83	-300	-0,34
21	Prog. for. inserción no precisan tit. académica 1ª et. secundaria (+ 300 h)	935	775	1.710	-5	-0,53	27	3,61	22	1,30	-21	-2,20	112	16,89	91	5,62
22	1ª et. ed. secundaria sin tit. grad. escolar o equivalente	41.777	35.803	77.580	-209	-0,50	208	0,58	-1	0,00	-3.604	-7,94	847	2,42	-2.757	-3,43
23	1ª et. ed. secundaria con título graduado escolar o equivalente	48.241	52.314	100.555	-1.065	-2,16	-580	-1,10	-1.645	-1,61	-11.392	-19,10	-8.023	-13,30	-19.415	-16,18
31	Prog. form. inserción laboral precisan titu. secundaria 1ª et. (+ 300 horas)	299	247	546	5	1,70	3	1,23	8	1,49	0	0,00	-7	-2,76	-7	-1,27
32	Enseñanzas bachillerato	26.820	35.151	61.971	-432	-1,59	-440	-1,24	-872	-1,39	-3.154	-10,52	-2.809	-7,40	-5.963	-8,78
33	Gº medio f.p. específica, artes plásticas y diseño y deportivas	11.606	19.394	31.000	-239	-2,02	-137	-0,70	-376	-1,20	-1.374	-10,59	-1.250	-6,06	-2.624	-7,80
34	Gº medio música y danza	52	72	124	5	10,64	-1	-1,37	4	3,33	3	6,12	2	2,86	5	4,20
41	Prog. for. inserción laboral precisan tit. secundaria 2ª et. (+ 300 horas)	42	45	87	-3	-6,67	-2	-4,26	-5	-5,43	3	7,69	-3	-6,25	0	0,00
51	Gº superior f.p. específica y equivalente, artes plásticas y diseño y deportivas	10.974	16.158	27.132	-220	-1,97	-146	-0,90	-366	-1,33	-1.843	-14,38	-1.119	-6,48	-2.962	-9,84
52	Tit. propios universidades y otras enseñ. precisan tit. bachiller (2 y + años)	93	97	190	4	4,49	4	4,30	8	4,40	-18	-16,22	-16	-14,16	-34	-15,18
53	Prog. form. inserción laboral precisan f.p. Gº superior (+ 300 horas)	13	17	30	-2	-13,33	-1	-5,56	-3	-9,09	-11	-45,83	-3	-15,00	-14	-31,82
54	Diplomados o equivalente	6.299	12.419	18.718	-176	-2,72	-296	-2,33	-472	-2,46	-1.423	-18,43	-1.787	-12,58	-3.210	-14,64
55	Licenciados o equivalente	15.374	25.673	41.047	-390	-2,47	-450	-1,72	-840	-2,01	-2.216	-12,60	-3.081	-10,72	-5.297	-11,43
56	Estud. oficial. especialización profesional	200	369	569	3	1,52	-15	-3,91	-12	-2,07	-22	-9,91	-69	-15,75	-91	-13,79
61	Doctorado universitario	333	438	771	6	1,83	3	0,69	9	1,18	17	5,38	-5	-1,13	12	1,58
50	Postgraduados	1.665	2.805	4.470	15	0,91	83	3,05	98	2,24	511	44,28	957	51,79	1.468	48,90
80	Sin estudios	3.986	3.893	7.879	-63	-1,56	65	1,70	2	0,03	-553	-12,18	-6	-0,15	-559	-6,62

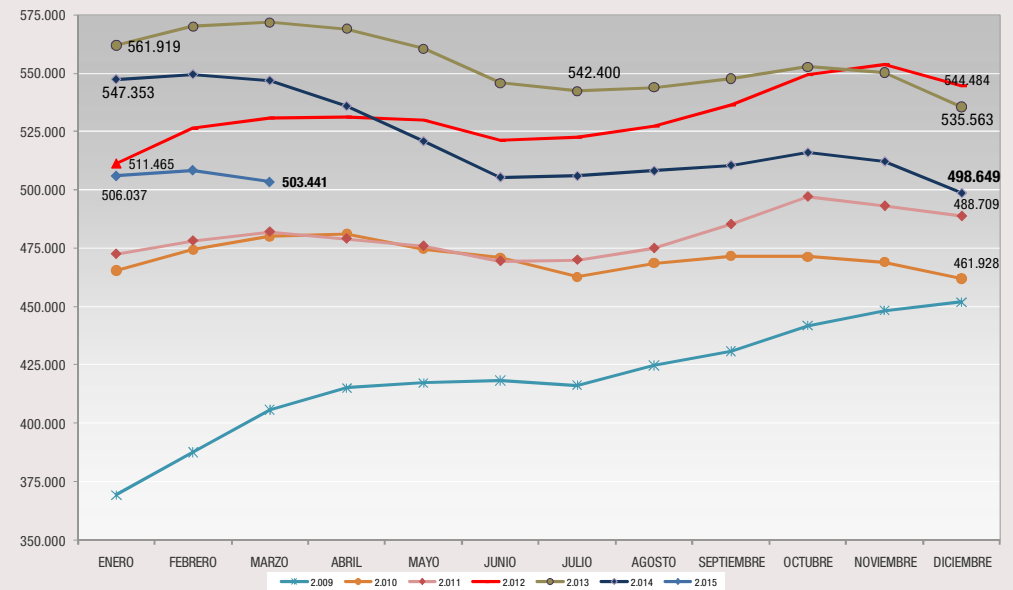
PARO REGISTRADO COMUNIDAD DE MADRID		DATOS MARZO 2.015			VARIACION INTERMENSUAL						VARIACION INTERANUAL					
		SEXO			HOMBRES		MUJERES		TOTAL		HOMBRES		MUJERES		TOTAL	
		Hombre	Mujer	Total	V.A.	%	V.A.	%	V.A.	%	V.A.	%	V.A.	%	V.A.	%
GRUPOS PROFESIONALES																
0	Ocupaciones militares	132	30	162	-3	-2,22	-2	-6,25	-5	-2,99	-15	-10,20	-26	-46,43	-41	-20,20
1	Directores y gerentes	5.811	2.578	8.389	-47	-0,80	-25	-0,96	-72	-0,85	-695	-10,68	-297	-10,33	-992	-10,57
2	Técnicos y profesionales científicos e intelectuales	23.784	33.889	57.673	-395	-1,63	-427	-1,24	-822	-1,41	-3.137	-11,65	-3.158	-8,52	-6.295	-9,84
3	Técnicos; profesionales de apoyo	24.755	20.229	44.984	-439	-1,74	-303	-1,48	-742	-1,62	-3.712	-13,04	-1.889	-8,54	-5.601	-11,07
4	Empleados contables, administrativos y otros de oficina	15.050	57.233	72.283	-293	-1,91	-517	-0,90	-810	-1,11	-1.518	-9,16	-4.330	-7,03	-5.848	-7,48
5	Trabaj. servic. restauración, personales, protección y vendedores	33.255	76.296	109.551	-307	-0,91	-127	-0,17	-434	-0,39	-1.146	-3,33	-2.172	-2,77	-3.318	-2,94
6	Trabaj. cualific. sector agrícola, ganadero, forestal y pesquero	4.364	1.434	5.798	-84	-1,89	-65	-4,34	-149	-2,51	-213	-4,65	-47	-3,17	-260	-4,29
7	Artesanos y trabaj. cualific. industria manufacturera y construcción (no operadores)	67.409	4.167	71.576	-1.370	-1,99	-22	-0,53	-1.392	-1,91	-12.175	-15,30	-400	-8,76	-12.575	-14,94
8	Operadores de instalaciones y maquinaria, y montadores	21.192	4.318	25.510	-557	-2,56	-49	-1,12	-606	-2,32	-3.584	-14,47	-396	-8,40	-3.980	-13,50
9	Ocupaciones elementales	40.939	66.576	107.515	-231	-0,56	256	0,39	25	0,02	-2.976	-6,78	-1.552	-2,28	-4.528	-4,04
SECTORES Y SECCIONES DE ACTIVIDAD																
A	Agricultura, ganadería, silvicultura y pesca	3.375	1.427	4.802	-47	-1,37	25	1,78	-22	-0,46	-211	-5,88	-20	-1,38	-231	-4,59
	Agricultura	3.375	1.427	4.802	-47	-1,37	25	1,78	-22	-0,46	-211	-5,88	-20	-1,38	-231	-4,59
B	Industrias extractivas	348	268	616	-14	-3,87	-1	-0,37	-15	-2,38	-50	-12,56	2	0,75	-48	-7,23
C	Industria manufacturera	17.769	13.649	31.418	-495	-2,71	-172	-1,24	-667	-2,08	-3.531	-16,58	-1.357	-9,04	-4.888	-13,46
D	Suministro de energía eléctrica, gas, vapor y aire	180	100	280	-3	-1,64	-1	-0,99	-4	-1,41	-8	-4,26	-10	-9,09	-18	-6,04
E	Suministro de agua, actividades de saneamiento, ge	2.607	2.296	4.903	-50	-1,88	-54	-2,30	-104	-2,08	-494	-15,93	-393	-14,62	-887	-15,32
	Industria	20.904	16.313	37.217	-562	-2,62	-228	-1,38	-790	-2,08	-4.083	-16,34	-1.758	-9,73	-5.841	-13,57
F	Construcción	48.241	7.675	55.916	-965	-1,96	-61	-0,79	-1.026	-1,80	-10.494	-17,87	-869	-10,17	-11.363	-16,89
	Construcción	48.241	7.675	55.916	-965	-1,96	-61	-0,79	-1.026	-1,80	-10.494	-17,87	-869	-10,17	-11.363	-16,89
G	Comercio al por mayor y al por menor; reparación d	28.551	39.554	68.105	-356	-1,23	-52	-0,13	-408	-0,60	-2.864	-9,12	-2.037	-4,90	-4.901	-6,71
H	Transporte y almacenamiento	13.467	6.852	20.319	-257	-1,87	-35	-0,51	-292	-1,42	-2.049	-13,21	-559	-7,54	-2.608	-11,38
I	Hostelería	17.199	24.992	42.191	-328	-1,87	-60	-0,24	-388	-0,91	-396	-2,25	-617	-2,41	-1.013	-2,34
J	Información y comunicaciones	8.543	8.886	17.429	-194	-2,22	-135	-1,50	-329	-1,85	-1.782	-17,26	-1.203	-11,92	-2.985	-14,62
K	Actividades financieras y de seguros	2.154	3.238	5.392	20	0,94	8	0,25	28	0,52	-123	-5,40	-30	-0,92	-153	-2,76
L	Actividades inmobiliarias	1.432	2.030	3.462	27	1,92	-39	-1,88	-12	-0,35	-34	-2,32	-129	-5,97	-163	-4,50
M	Actividades profesionales, científicas y técnicas	27.721	40.014	67.735	-305	-1,09	-176	-0,44	-481	-0,71	-4.887	-14,99	-4.101	-9,30	-8.988	-11,71
N	Actividades administrativas y servicios auxiliares	32.421	44.510	76.931	-639	-1,93	-468	-1,04	-1.107	-1,42	-1.796	-5,25	-2.135	-4,58	-3.931	-4,86
O	Administración Pública y defensa; Seguridad Social	4.727	8.284	13.011	-78	-1,62	-99	-1,18	-177	-1,34	-225	-4,54	-727	-8,07	-952	-6,82
P	Educación	3.421	9.766	13.187	-76	-2,17	-62	-0,63	-138	-1,04	-167	-4,65	-244	-2,44	-411	-3,02
Q	Actividades sanitarias y de servicios sociales	3.139	15.436	18.575	2	0,06	-207	-1,32	-205	-1,09	-103	-3,18	-990	-6,03	-1.093	-5,56
S	Otros servicios	4.362	4.580	8.942	-103	-2,31	-74	-1,59	-177	-1,94	-100	-2,24	-166	-3,50	-266	-2,89
R	Actividades artísticas, recreativas y de entrenimi	4.218	9.571	13.789	-66	-1,54	-179	-1,84	-245	-1,75	-385	-8,36	-421	-4,21	-806	-5,52
T	Actividades de los hogares como empleadores de per	2.487	6.706	9.193	-52	-2,05	234	3,62	182	2,02	150	6,42	1.463	27,90	1.613	21,28
U	Actividades de organizaciones y organismos extrate	108	170	278	-6	-5,26	-7	-3,95	-13	-4,47	-17	-13,60	-16	-8,60	-33	-10,61
	Servicios	153.950	224.589	378.539	-2.411	-1,54	-1.351	-0,60	-3.762	-0,98	-14.778	-8,76	-11.912	-5,04	-26.690	-6,59
X	Sin empleo anterior	10.221	16.746	26.967	259	2,60	334	2,04	593	2,25	395	4,02	292	1,77	687	2,61
	Colectivo sin empleo anterior	10.221	16.746	26.967	259	2,60	334	2,04	593	2,25	395	4,02	292	1,77	687	2,61

PARO REGISTRADO COMUNIDAD DE MADRID		DATOS MARZO 2.015			VARIACION INTERMENSUAL						VARIACION INTERANUAL					
		SEXO			HOMBRES		MUJERES		TOTAL		HOMBRES		MUJERES		TOTAL	
		Hombre	Mujer	Total	V.A.	%	V.A.	%	V.A.	%	V.A.	%	V.A.	%	V.A.	%
NACIONALIDAD																
0	Española	189.825	229.813	419.638	-3.000	-1,56	-1.391	-0,60	-4.391	-1,04	-21.803	-10,30	-11.717	-4,85	-33.520	-7,40
1	Comunitaria	17.525	14.357	31.882	-292	-1,64	9	0,06	-283	-0,88	-2.403	-12,06	-671	-4,46	-3.074	-8,79
2	Extracomunitaria	29.341	22.580	51.921	-434	-1,46	101	0,45	-333	-0,64	-4.965	-14,47	-1.879	-7,68	-6.844	-11,65
TIEMPO EN DESEMPLEO																
P.L.D.	<3 MESES	70.130	66.610	136.740	-1.374	-1,92	265	0,40	-1.109	-0,80	-7.017	-9,10	-2.147	-3,12	-9.164	-6,28
	3-6 MESES	35.204	34.980	70.184	-4.330	-10,95	-4.609	-11,64	-8.939	11,30	-5.778	-14,10	-2.035	-5,50	-7.813	-10,02
	6-12 MESES	37.197	41.208	78.405	2.979	8,71	3.669	9,77	6.648	9,26	-8.680	-18,92	-6.525	-13,67	-15.205	-16,24
	1-2 AÑOS	40.526	47.685	88.211	-617	-1,50	-316	-0,66	-933	-1,05	-10.358	-20,36	-7.803	-14,06	-18.161	-17,07
	2-3 AÑOS	20.916	27.229	48.145	-695	-3,22	-751	-2,68	-1.446	-2,92	-2.599	-11,05	-2.029	-6,93	-4.628	-8,77
	3-4 AÑOS	12.749	17.311	30.060	-55	-0,43	4	0,02	-51	-0,17	1.271	11,07	1.838	11,88	3.109	11,54
	> 4 AÑOS	19.969	31.727	51.696	366	1,87	457	1,46	823	1,62	3.990	24,97	4.434	16,25	8.424	19,47
	Subtotal Paro Larga Duración		94.160	123.952	218.112	-1.001	-1,05	-606	-0,49	-1.607	-0,73	-7.696	-7,56	-3.560	-2,79	-11.256
TOTAL		236.691	266.750	503.441	-3.726	-1,55	-1.281	-0,48	-5.007	-0,98	-29.171	-10,97	-14.267	-5,08	-43.438	-7,94

PARO REGISTRADO COMUNIDAD DE MADRID - MARZO 2.015



SERIE PARO REGISTRADO COMUNIDAD DE MADRID



Resumen Mensual Paro y Contratos Registrados, Madrid y España

PARO REGISTRADO		Datos Marzo 2.015	Variación intermensual		Variación interanual			
			Diferencia	%	Diferencia	%		
COMUNIDAD DE MADRID	Total	AMBOS SEXOS	503.441	-5.007	-0,98%	-43.438	-7,94%	
		Hombres	236.691	-3.726	-1,55%	-29.171	-10,97%	
		Mujeres	266.750	-1.281	-0,48%	-14.267	-5,08%	
	Edad	Menores de 25	39.668	263	0,67%	-4.443	-10,07%	
		Hombres	21.468	108	0,51%	-2.436	-10,19%	
		Mujeres	18.200	155	0,86%	-2.007	-9,93%	
	Sectores	Agricultura	4.802	-22	-0,46%	-231	-4,59%	
		Industria	37.217	-790	-2,08%	-5.841	-13,57%	
		Construcción	55.916	-1.026	-1,80%	-11.363	-16,89%	
		Servicios	378.539	-3.762	-0,98%	-26.690	-6,59%	
		S/E Anterior	26.967	593	2,25%	687	2,61%	
	Nacionalidad	Españoles	419.638	-4.391	-1,04%	-33.520	-7,40%	
		Extranjeros:	83.803	-616	-0,73%	-9.918	-10,58%	
		Comunitarios	31.882	-283	-0,88%	-3.074	-8,79%	
		No Comunitarios	51.921	-333	-0,64%	-6.844	-11,65%	
	ESPAÑA	Total	AMBOS SEXOS	4.451.939	-60.214	-1,33%	-343.927	-7,17%
			Hombres	2.080.784	-37.196	-1,76%	-239.903	-10,34%
Mujeres			2.371.155	-23.018	-0,96%	-104.024	-4,20%	
Edad		Menores de 25	390.533	3.032	0,78%	-41.152	-9,53%	
		Hombres	204.543	2.088	1,03%	-22.528	-9,92%	
		Mujeres	185.990	944	0,51%	-18.624	-9,10%	
Nacionalidad		Españoles	3.913.635	-52.289	-1,32%	-301.470	-7,15%	
		Extranjeros:	538.304	-7.925	-1,45%	-42.457	-7,31%	
		Comunitarios	186.872	-3.826	-2,01%	-15.821	-7,81%	
		No Comunitarios	351.432	-4.099	-1,15%	-26.636	-7,05%	
COM. DE MADRID	Tipología de contrato	Indefinidos	31.414	3.913	14,23%	6.367	25,42%	
		Temporales	139.270	16.031	13,01%	24.945	21,82%	
		Total contratos	170.684	19.944	13,23%	31.312	22,47%	
		Indefinidos/Totales	18,40%	0,16		0,43		
		% indefinidos sobre total						
	%	Agricultura	7,79%	-0,72		0,70		
		Industria	15,23%	-0,28		0,02		
		Construcción	13,47%	1,13		2,09		
		Servicios	19,09%	0,03		0,22		
		ESPAÑA	Tipología de contrato	Indefinidos	144.291	24.010	19,96%	30.810
Temporales	1.297.484			190.815	17,24%	194.328	17,62%	
Total contratos	1.441.775			214.825	17,51%	225.138	18,50%	
Indefinidos/Totales	10,01%			0,20		0,68		

SERIE PARO REGISTRADO - COMUNIDAD DE MADRID -												
Mes	2.004	2.005	2.006	2.007	2.008	2.009	2.010	2.011	2.012	2.013	2.014	2.015
ENERO	259.943	235.260	225.259	218.201	246.797	369.256	465.452	472.468	511.465	561.919	547.353	506.037
FEBRERO	261.880	233.111	225.214	220.752	255.339	387.545	474.356	478.170	526.374	570.039	549.514	508.448
MARZO	258.131	234.722	223.860	222.811	253.924	405.673	480.022	482.025	530.875	571.751	546.879	503.441
ABRIL	260.796	233.518	220.235	222.172	259.611	415.142	481.244	479.070	531.317	569.030	535.914	
MAYO	253.209	222.420	215.748	218.126	262.660	417.273	474.661	475.876	529.740	560.560	520.863	
JUNIO	245.827	221.890	206.759	216.651	266.936	418.284	470.913	469.511	521.246	545.844	505.428	
JULIO	240.799	224.153	212.432	216.289	268.135	416.264	462.720	469.957	522.421	542.400	505.978	
AGOSTO	243.556	227.684	217.021	223.083	279.234	424.759	468.609	474.997	527.261	543.905	508.153	
SEPTIEMBRE	241.335	221.671	213.081	220.372	288.972	430.784	471.643	485.206	536.457	547.701	510.581	
OCTUBRE	242.181	221.285	213.581	225.543	315.159	441.858	471.388	497.025	549.354	552.758	516.048	
NOVIEMBRE	239.216	220.227	212.754	227.629	330.439	448.224	469.079	493.012	553.762	550.269	512.177	
DICIEMBRE	229.814	216.066	211.558	229.150	345.333	451.929	461.928	488.709	544.484	535.563	498.649	
VARIACIONES INTERMENSUALES ABSOLUTAS												
MES	2.004	2.005	2.006	2.007	2.008	2.009	2.010	2.011	2.012	2.013	2.014	2.015
ENERO	8.475	5.446	9.193	6.643	17.647	23.923	13.523	10.540	22.756	17.435	11.790	7.388
FEBRERO	1.937	-2.149	-45	2.551	8.542	18.289	8.904	5.702	14.909	8.120	2.161	2.411
MARZO	-3.749	1.611	-1.354	2.059	-1.415	18.128	3,55	3.855	4.501	1.712	-2.635	-5.007
ABRIL	2.665	-1.204	-3.625	-639	5.687	9.469	1.222	-2.955	442	-2.721	-10.965	
MAYO	-7.587	-11.098	-4.487	-4.046	3.049	2.131	-6.583	-3.194	-1.577	-8.470	-15.051	
JUNIO	-7.382	-530	-8.989	-1.475	4.276	1.011	-3.748	-6.365	-8.494	-14.716	-15.435	
JULIO	-5.028	2.263	5.673	-362	1.199	-2.020	-8.193	446	1.175	-3.444	550	
AGOSTO	2.757	3.531	4.589	6.794	11.099	8.495	5.889	5.040	4.840	1.505	2.175	
SEPTIEMBRE	-2.222	-6.013	-3.940	-2.711	9.738	6.025	3.034	10.209	9.196	3.796	2.428	
OCTUBRE	846	-386	500	5.171	26.187	11.074	-255	11.819	12.897	5.057	5.467	
NOVIEMBRE	-2.964	-1.058	-827	2.086	15.280	6.366	-2.309	-4.013	4.408	-2.489	-3.871	
DICIEMBRE	-9.403	-4.161	-1.196	1.521	14.894	3.705	-7.151	-4.303	-9.278	-14.706	-13.528	
VARIACIONES INTERMENSUALES RELATIVAS												
MES	2.004	2.005	2.006	2.007	2.008	2.009	2.010	2.011	2.012	2.013	2.014	2.015
ENERO	3,37	2,37	4,25	3,14	7,70	6,93	2,99	2,28	4,66	3,20	2,20	1,48
FEBRERO	0,74	-0,91	-0,02	1,17	3,46	4,95	1,91	1,21	2,91	1,45	0,39	0,48
MARZO	-1,43	0,69	-0,60	0,93	-0,55	4,68	1,19	0,81	0,86	0,30	-0,48	-0,98
ABRIL	1,03	-0,51	-1,62	-0,29	2,24	2,33	0,25	-0,61	0,08	-0,48	-2,01	
MAYO	-2,91	-4,75	-2,04	-1,82	1,17	0,51	-1,37	-0,67	-0,30	-1,49	-2,81	
JUNIO	-2,92	-0,24	-4,17	-0,68	1,63	0,24	-0,79	-1,34	-1,60	-2,63	-2,96	
JULIO	-2,05	1,02	2,74	-0,17	0,45	-0,48	-1,74	0,09	0,23	-0,63	0,11	
AGOSTO	1,14	1,58	2,16	3,14	4,14	2,04	1,27	1,07	0,93	0,28	0,43	
SEPTIEMBRE	-0,91	-2,64	-1,82	-1,22	3,49	1,42	0,65	2,15	1,74	0,70	0,48	
OCTUBRE	0,35	-0,17	0,23	2,35	9,06	2,57	-0,05	2,44	2,40	0,92	1,07	
NOVIEMBRE	-1,22	-0,48	-0,39	0,92	4,85	1,44	-0,49	-0,81	0,80	-0,45	-0,75	
DICIEMBRE	-3,93	-1,89	-0,56	0,67	4,51	0,83	-1,52	-0,87	-1,68	-2,67	-2,64	
VARIACIONES INTERANUALES ABSOLUTAS												
MES	2.004	2.005	2.006	2.007	2.008	2.009	2.010	2.011	2.012	2.013	2.014	2.015
ENERO	1.935	-24.683	-10.001	-7.058	28.596	122.459	96.196	7.016	38.997	50.454	-14.566	-41.316
FEBRERO	2.372	-28.769	-7.897	-4.462	34.587	132.206	86.811	3.814	48.204	43.665	-20.525	-41.066
MARZO	-4.715	-23.409	-10.862	-1.049	31.113	151.749	74.349	2.003	48.850	40.876	-24.872	-43.438
ABRIL	635	-27.278	-13.283	1.937	37.439	155.531	66.102	-2.174	52.247	37.713	-33.116	
MAYO	-978	-30.789	-6.672	2.378	44.534	154.613	57.388	1.215	53.864	30.820	-39.697	
JUNIO	-1.083	-23.937	-15.131	9.892	50.285	151.348	52.629	-1.402	51.735	24.598	-40.416	
JULIO	-4.234	-16.646	-11.721	3.857	51.846	148.129	46.456	7.237	52.464	19.979	-36.422	
AGOSTO	-5.034	-15.872	-10.663	6.062	56.151	145.525	43.850	6.388	52.264	16.644	-35.752	
SEPTIEMBRE	-8.534	-19.664	-8.590	7.291	68.600	141.812	40.859	13.563	51.251	11.244	-37.120	
OCTUBRE	-13.740	-20.896	-7.704	11.962	89.616	126.699	29.530	25.637	52.329	3.404	-36.710	
NOVIEMBRE	-13.931	-18.989	-7.473	14.875	102.810	117.785	20.855	23.933	60.750	-3.493	-38.092	
DICIEMBRE	-21.654	-13.748	-4.508	17.592	116.183	106.596	9.999	26.781	55.775	-8.921	-36.914	
VARIACIONES INTERANUALES RELATIVAS												
MES	2.004	2.005	2.006	2.007	2.008	2.009	2.010	2.011	2.012	2.013	2.014	2.015
ENERO	0,75	-9,50	-4,25	-3,13	13,11	49,62	26,05	1,51	8,25	9,86	-2,59	-7,55
FEBRERO	0,91	-10,99	-3,39	-1,98	15,67	51,78	22,40	0,80	10,08	8,30	-3,60	-7,47
MARZO	-1,79	-9,07	-4,63	-0,47	13,96	59,76	18,33	0,42	10,13	7,70	-4,35	-7,94
ABRIL	0,24	-10,46	-5,69	0,88	16,85	59,91	15,92	-0,45	10,91	7,10	-5,82	
MAYO	-0,38	-12,16	-3,00	1,10	20,42	58,86	13,75	0,26	11,32	5,82	-7,08	
JUNIO	-0,44	-9,74	-6,82	4,78	23,21	56,70	12,58	-0,30	11,02	4,72	-7,40	
JULIO	-1,73	-6,91	-5,23	1,82	23,97	55,24	11,16	1,56	11,16	3,82	-6,71	
AGOSTO	-2,03	-6,52	-4,68	2,79	25,17	52,12	10,32	1,36	11,00	3,16	-6,57	
SEPTIEMBRE	-3,42	-8,15	-3,88	3,42	31,13	49,07	9,48	2,88	10,56	2,10	-6,78	
OCTUBRE	-5,37	-8,63	-3,48	5,60	39,73	40,20	6,68	5,44	10,53	0,62	-6,64	
NOVIEMBRE	-5,50	-7,94	-3,39	6,99	45,17	35,65	4,65	5,10	12,32	-0,63	-6,92	
DICIEMBRE	-8,61	-5,98	-2,09	8,32	50,70	30,87	2,21	5,80	11,41	-1,64	-6,89	

ESPAÑA SERIE PARO REGISTRADO - ESPAÑA -												
MES	2.004	2.005	2.006	2.007	2.008	2.009	2.010	2.011	2.012	2.013	2.014	2.015
ENERO	2.232.560	2.176.599	2.171.503	2.082.508	2.261.925	3.327.801	4.048.493	4.231.003	4.599.829	4.980.778	4.814.435	4.525.691
FEBRERO	2.219.300	2.165.420	2.169.277	2.075.275	2.315.331	3.481.859	4.130.625	4.299.263	4.712.098	5.040.222	4.812.486	4.512.153
MARZO	2.181.546	2.144.835	2.148.530	2.059.451	2.300.975	3.605.402	4.166.613	4.333.669	4.750.867	5.035.243	4.795.866	4.451.939
ABRIL	2.162.405	2.095.945	2.075.676	2.023.124	2.338.517	3.644.880	4.142.425	4.269.360	4.744.235	4.989.193	4.684.301	
MAYO	2.090.702	2.007.393	2.004.528	1.973.231	2.353.575	3.620.139	4.066.202	4.189.659	4.714.122	4.890.928	4.572.385	
JUNIO	2.054.113	1.974.860	1.959.754	1.965.869	2.390.424	3.564.889	3.982.368	4.121.801	4.615.269	4.763.680	4.449.701	
JULIO	2.014.218	1.989.417	1.954.984	1.970.338	2.426.916	3.544.095	3.908.578	4.079.742	4.587.455	4.698.814	4.419.860	
AGOSTO	2.049.639	2.019.110	1.983.677	2.028.296	2.530.001	3.629.080	3.969.661	4.130.927	4.625.634	4.698.783	4.427.930	
SEPTIEMBR	2.050.514	2.013.286	1.966.166	2.017.363	2.625.368	3.709.447	4.017.763	4.226.744	4.705.279	4.724.355	4.447.650	
OCTUBRE	2.075.811	2.052.861	1.992.836	2.048.577	2.818.026	3.808.353	4.085.976	4.360.926	4.833.521	4.811.383	4.526.804	
NOVIEMBRE	2.121.089	2.095.580	2.023.164	2.094.473	2.989.269	3.868.946	4.110.294	4.420.462	4.907.817	4.808.908	4.512.116	
DICEMBRE	2.112.715	2.102.937	2.022.873	2.129.547	3.128.963	3.923.603	4.100.073	4.422.359	4.848.723	4.701.338	4.447.711	
VARIACIONES INTERMENSUALES ABSOLUTAS												
MES	2.004	2.005	2.006	2.007	2.008	2.009	2.010	2.011	2.012	2.013	2.014	2.015
ENERO	51.312	63.884	68.566	59.635	132.378	198.838	124.890	130.930	177.470	132.055	113.097	77.980
FEBRERO	-13.260	-11.179	-2.226	-7.233	53.406	154.058	82.132	68.260	112.269	59.444	-1.949	-13.538
MARZO	-37.754	-20.585	-20.747	-15.824	-14.356	123.543	24,20	34.406	38.769	-4.979	-16.620	-60.214
ABRIL	-19.141	-48.890	-72.854	-36.327	37.542	39.478	-24.188	-64.309	-6.632	-46.050	-111.565	
MAYO	-71.703	-88.552	-71.148	-49.893	15.058	-24.741	-76.223	-79.701	-30.113	-98.265	-111.916	
JUNIO	-36.589	-32.533	-44.774	-7.362	36.849	-55.250	-83.834	-67.858	-98.853	-127.248	-122.684	
JULIO	-39.895	-14.557	-4.770	4.469	36.492	-20.794	-73.790	-42.059	-27.814	-64.866	-29.841	
AGOSTO	35.421	29.693	28.693	57.958	103.085	84.985	61.083	51.185	38.179	-31	8.070	
SEPTIEMBR	875	-5.824	-17.511	-10.933	95.367	80.367	48.102	95.817	79.645	25.572	19.720	
OCTUBRE	25.297	39.575	26.670	31.214	192.658	98.906	68.213	134.182	128.242	87.028	79.154	
NOVIEMBRE	45.278	42.719	30.328	45.896	171.243	60.593	24.318	59.536	74.296	-2.475	-14.688	
DICEMBRE	-8.374	7.357	-291	35.074	139.694	54.657	-10.221	1.897	-59.094	-107.570	-64.405	
VARIACIONES INTERMENSUALES RELATIVAS												
MES	2.004	2.005	2.006	2.007	2.008	2.009	2.010	2.011	2.012	2.013	2.014	2.015
ENERO	2,35	3,02	3,26	2,95	6,22	6,35	3,18	3,19	4,01	2,72	2,41	1,75
FEBRERO	-0,59	-0,51	-0,10	-0,35	2,36	4,63	2,03	1,61	2,44	1,19	-0,04	-0,30
MARZO	-1,70	-0,95	-0,96	-0,76	-0,62	3,55	0,87	0,80	0,82	-0,10	-0,35	-1,33
ABRIL	-0,88	-2,28	-3,39	-1,76	1,63	1,09	-0,58	-1,48	-0,14	-0,91	-2,33	
MAYO	-3,32	-4,22	-3,43	-2,47	0,64	-0,68	-1,84	-1,87	-0,63	-1,97	-2,39	
JUNIO	-1,75	-1,62	-2,23	-0,37	1,57	-1,53	-2,06	-1,62	-2,10	-2,60	-2,68	
JULIO	-1,94	0,74	-0,24	0,23	1,53	-0,58	-1,85	-1,02	-0,60	-1,36	-0,67	
AGOSTO	1,76	1,49	1,47	2,94	4,25	2,40	1,56	1,25	0,83	0,00	0,18	
SEPTIEMBR	0,04	-0,29	-0,88	-0,54	3,77	2,21	1,21	2,32	1,72	0,54	0,45	
OCTUBRE	1,23	1,97	1,36	1,55	7,34	2,67	1,70	3,17	2,73	1,84	1,78	
NOVIEMBRE	2,18	2,08	1,52	2,24	6,08	1,59	0,60	1,37	1,54	-0,05	-0,32	
DICEMBRE	-0,39	0,35	-0,01	1,67	4,67	1,41	-0,25	0,04	-1,20	-2,24	-1,43	
VARIACIONES INTERANUALES ABSOLUTAS												
MES	2.004	2.005	2.006	2.007	2.008	2.009	2.010	2.011	2.012	2.013	2.014	2.015
ENERO	47.404	-55.961	-5.096	-88.995	179.417	1.065.876	720.692	182.510	368.826	380.949	-166.343	-288.744
FEBRERO	39.084	-53.880	3.857	-94.002	240.056	1.166.528	648.766	168.638	412.835	328.124	-227.736	-300.333
MARZO	18.048	-36.711	3.695	-89.079	241.524	1.304.427	561.211	167.056	417.198	284.376	-239.377	-343.927
ABRIL	57.930	-66.460	-20.269	-52.552	315.393	1.306.363	497.545	126.935	474.875	244.958	-304.892	
MAYO	55.101	-83.309	-2.865	-31.297	380.344	1.266.564	446.063	123.457	524.463	176.806	-318.543	
JUNIO	33.746	-79.253	-15.106	6.115	424.555	1.174.465	417.479	139.433	493.468	148.411	-313.979	
JULIO	18.254	-24.801	-34.433	15.354	456.578	1.117.179	364.483	171.164	507.713	111.359	-278.954	
AGOSTO	32.964	-30.529	-35.433	44.619	501.705	1.099.079	340.581	161.266	494.707	73.149	-270.853	
SEPTIEMBR	10.884	-37.228	-47.120	51.197	608.005	1.084.079	308.316	208.981	478.535	19.076	-276.705	
OCTUBRE	-20.795	-22.950	-60.025	55.741	769.449	990.327	277.623	274.950	472.595	-22.138	-284.579	
NOVIEMBRE	-22.117	-25.509	-72.416	71.309	894.796	879.677	241.348	310.168	487.355	-98.909	-296.792	
DICEMBRE	-68.533	-9.778	-80.064	106.674	999.416	794.640	176.470	322.286	426.364	-147.385	-253.627	
VARIACIONES INTERANUALES RELATIVAS												
MES	2.004	2.005	2.006	2.007	2.008	2.009	2.010	2.011	2.012	2.013	2.014	2.015
ENERO	2,17	-2,51	-0,23	-4,10	8,62	47,12	21,66	4,51	8,72	8,28	-3,34	-6,00
FEBRERO	1,79	-2,43	0,18	-4,33	11,57	50,38	18,63	4,08	9,60	6,96	-4,52	-6,24
MARZO	0,83	-1,68	0,17	-4,15	11,73	56,69	15,57	4,01	9,63	5,99	-4,75	-7,17
ABRIL	2,75	-3,07	-0,97	-2,53	15,59	55,86	13,65	3,06	11,12	5,16	-6,11	
MAYO	2,71	-3,98	-0,14	-1,56	19,28	53,81	12,32	3,04	12,52	3,75	-6,51	
JUNIO	1,67	-3,86	-0,76	0,31	21,60	49,13	11,71	3,50	11,97	3,22	-6,59	
JULIO	0,91	-1,23	-1,73	0,79	23,17	46,03	10,28	4,38	12,44	2,43	-5,94	
AGOSTO	1,63	-1,49	-1,75	2,25	24,74	43,44	9,38	4,06	11,98	1,58	-5,76	
SEPTIEMBR	0,53	-1,82	-2,34	2,60	30,14	41,29	8,31	5,20	11,32	0,41	-5,86	
OCTUBRE	-0,99	-1,11	-2,92	2,80	37,56	35,14	7,29	6,73	10,84	-0,46	-5,91	
NOVIEMBRE	-1,03	-1,20	-3,46	3,52	42,72	29,43	6,24	7,55	11,02	-2,02	-6,17	
DICEMBRE	-3,14	-0,46	-3,81	5,27	46,93	25,40	4,50	7,86	9,64	-3,04	-5,39	

Informe de paro registrado y contratos de trabajo

Incorpora datos nacionales

Marzo 2015

Datos estadísticos de periodicidad mensual de Paro Registrado y Contratos de Trabajo registrados en la Comunidad de Madrid. Incorpora datos nacionales de España. Contiene registros desde 2005 hasta la actualidad.