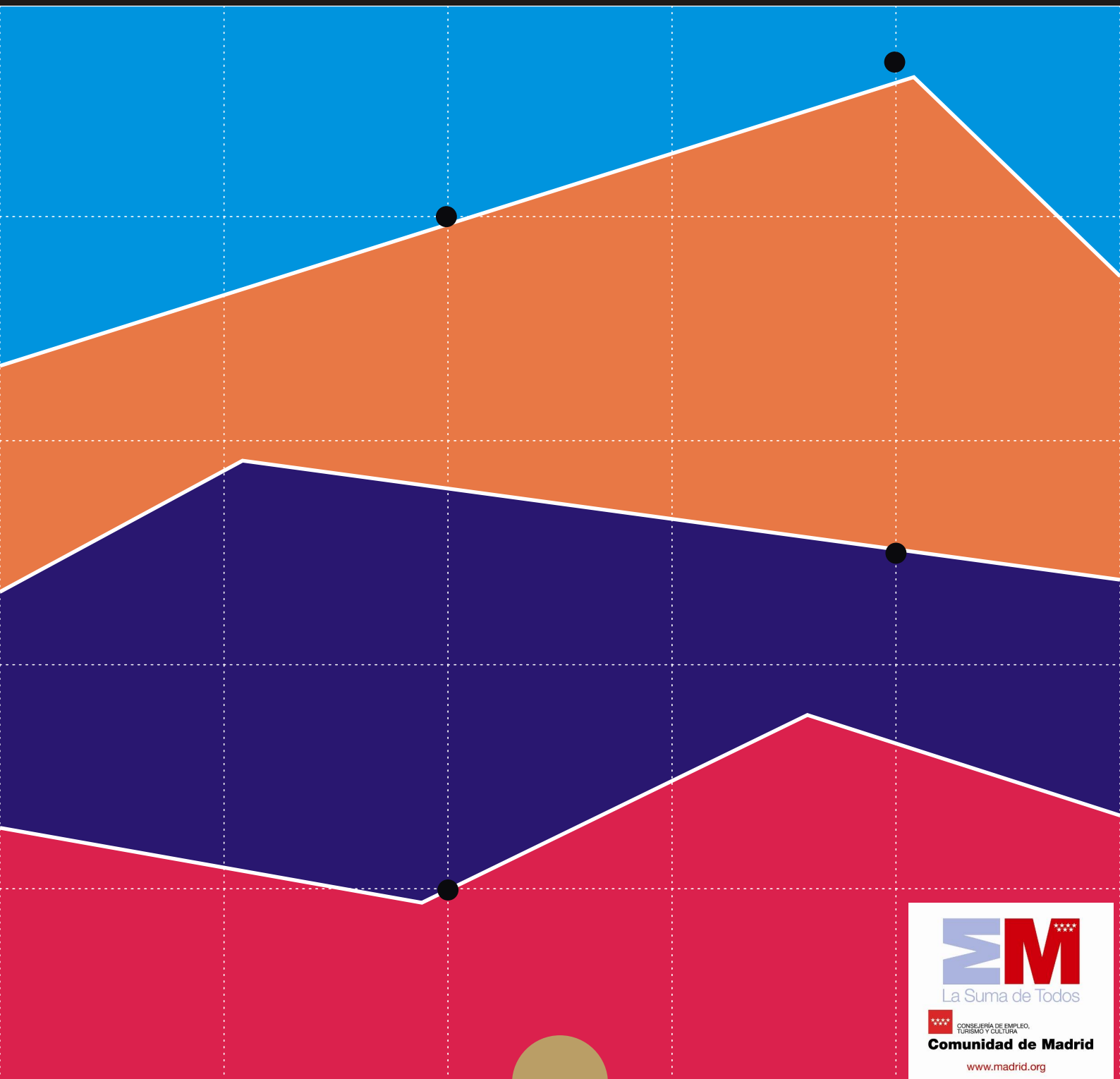


Informe de paro registrado y contratos de trabajo

Incorpora datos nacionales

Abril 2015



EM
La Suma de Todos

CONSEJERÍA DE EMPLEO,
TURISMO Y CULTURA
Comunidad de Madrid
www.madrid.org

CONSEJERÍA DE EMPLEO, TURISMO Y CULTURA

Consejera de Empleo, Turismo y Cultura

Excma. Sra. Dña. Ana Isabel Mariño Ortega

Viceconsejera de Empleo

Ilma. Sra. Dña. María Eugenia Carballado Berlanga

Subdirectora General de Cualificación y Políticas de Empleo

Cristina Olías de Lima Gete

Jefe de Área de Análisis y Estrategia

Antonio Hernando Sánchez

Equipo técnico editorial:

Teresa Vara García

© Comunidad de Madrid

Edita: **Dirección General de Estrategia y Fomento de Empleo de la Consejería Empleo, Turismo y Cultura.**

Vía Lusitana, 21. 28025 Madrid.

analisis.estrategia@madrid.org

www.madrid.org

Formato de edición: archivo electrónico

Edición: **05/2015**

Editado en España - Published in Spain



Paro Registrado

El paro en la Comunidad de Madrid se sitúa en 491.281

En el mes de Abril, el paro registrado en la Comunidad de Madrid desciende respecto al año anterior en 44.633 personas, el 8,33%, situándose en 491.281, cifra que respecto al mes anterior representa una bajada del 2,42%, 12.160 parados menos.

En España, el número de parados es de 4.333.016, desciende por tanto, respecto a Abril de 2.014, en 351.285 personas, el 7,50%, con respecto al mes de marzo pasado supone una bajada del 2,67%, 118.923 parados menos.

Entre los jóvenes menores de 25 años el paro baja un 8,71% en el año

Desde la perspectiva de sexo, el descenso interanual del paro es superior en el grupo de hombres, con una reducción del 11,71%, frente al 5,14% de las mujeres; en la variación intermensual la bajada en el grupo de hombres es del 2,88% y en el grupo de mujeres del 2,00%, con cifras totales de 229.872 hombres parados y 261.409 mujeres paradas.

En el grupo de jóvenes menores de 25 años el paro baja un 8,71% respecto al año anterior, un -9,03% entre los hombres y un -8,34% entre las mujeres. En la evolución intermensual el descenso entre los hombres es del 3,08% y entre las mujeres del 1,85%.

Los mayores descensos de paro se producen en Industria y Construcción

Por sectores económicos y en la evolución interanual, el paro baja en todos los sectores: en Agricultura un 7,09%, en Industria un 15,01%, en Construcción un 18,10% y en Servicios un 6,75%; no obstante en el colectivo de "Sin empleo Anterior" se incrementa en un 3,17%. En la evolución intermensual se observan descensos en Industria un 2,67%, en Construcción un 2,85%, en Servicios un 2,46%, en Agricultura un 4,52% y en el colectivo de "Sin Empleo Anterior" un 0,19%.

Contratos

El número total de contratos se incrementa en el año un 13,54%

El número de contratos formalizados en la región en el mes de Abril fue 160.065, cifra que supone un 13,54% más que en el mismo mes del año anterior, sin embargo, si lo comparamos con marzo pasado, representa un descenso del 6,22%.

Por tipología de contratos, los indefinidos crecen un 10,09% en el año, no obstante si se compara con el mes anterior, la cifra implica un descenso del 11,89%. Los contratos temporales crecen un 14,28% respecto a Abril de 2.014, mientras que respecto al mes anterior descienden en un 4,94%, con un total de 27.680 contratos indefinidos y 132.385 temporales.

Los contratos indefinidos aumentan un 10,09% anual

En España, el número total de contratos formalizados en el mes de Abril fueron 1.440.381, significa una subida del 11,10% con respecto al mismo mes del año anterior, mas si se compara con marzo pasado, representa una bajada del 0,10%.

Los contratos indefinidos formalizados en España fueron 123.459, cifra que constituye un incremento anual del 0,68% y un descenso mensual del 14,44%. Los contratos temporales crecen un 12,18% en el año, situándose en 1.316.922, con respecto a marzo pasado, el crecimiento es del 1,50%.

La tasa de indefinidos sobre total se sitúa en 17,29%

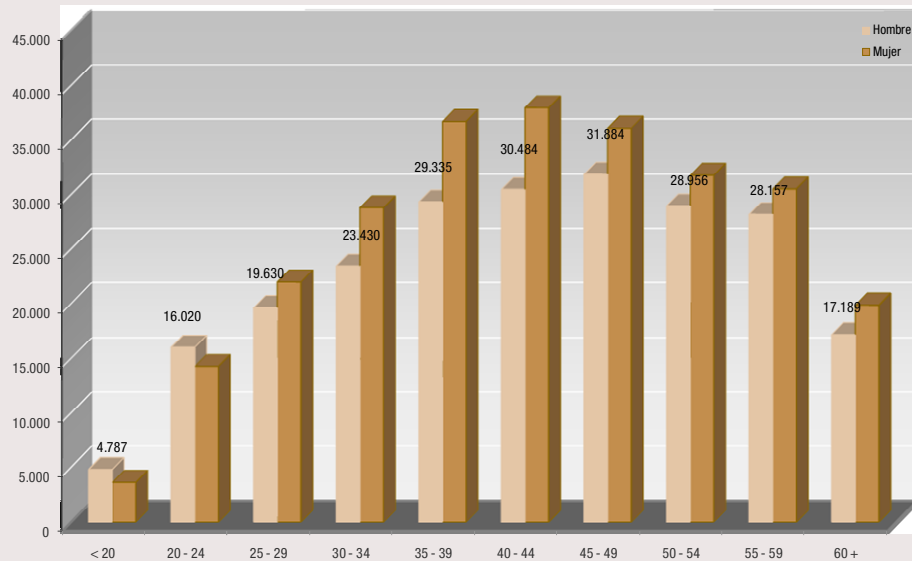
La tasa de contratos indefinidos sobre el total de contratos en la Comunidad de Madrid es de 17,29%, cae 0,54 puntos porcentual en el año, y 1,11 puntos en el mes. En el caso de España, la tasa se sitúa en el 8,57%, cae por tanto 0,89 puntos en el año y 1,44 puntos respecto al mes anterior.

PARO REGISTRADO COMUNIDAD DE MADRID		DATOS ABRIL 2.015			VARIACION INTERMENSUAL						VARIACION INTERANUAL					
		SEXO			HOMBRES		MUJERES		TOTAL		HOMBRES		MUJERES		TOTAL	
		Hombre	Mujer	Total	V.A.	%	V.A.	%	V.A.	%	V.A.	%	V.A.	%	V.A.	%
EDAD																
< 25	< 20	4.787	3.609	8.396	-117	-2,39	33	0,92	-84	-0,99	-250	-4,96	-30	-0,82	-280	-3,23
	20 - 24	16.020	14.254	30.274	-544	-3,28	-370	-2,53	-914	-2,93	-1.815	-10,18	-1.596	-10,07	-3.411	-10,13
	Subtotal < 25	20.807	17.863	38.670	-661	-3,08	-337	-1,85	-998	-2,52	-2.065	-9,03	-1.626	-8,34	-3.691	-8,71
25 - 44	25 - 29	19.630	21.946	41.576	-821	-4,01	-858	-3,76	-1.679	-3,88	-3.431	-14,88	-2.240	-9,26	-5.671	-12,00
	30 - 34	23.430	28.772	52.202	-1.063	-4,34	-995	-3,34	-2.058	-3,79	-5.857	-20,00	-3.818	-11,72	-9.675	-15,64
	35 - 39	29.335	36.665	66.000	-1.159	-3,80	-1.149	-3,04	-2.308	-3,38	-6.896	-19,03	-4.175	-10,22	-11.071	-14,36
	40 - 44	30.484	37.920	68.404	-1.227	-3,87	-926	-2,38	-2.153	-3,05	-5.054	-14,22	-2.234	-5,56	-7.288	-9,63
	Subtotal 25 - 44	102.879	125.303	228.182	-4.270	-3,99	-3.928	-3,04	-8.198	-3,47	-21.238	-17,11	-12.467	-9,05	-33.705	-12,87
> 45	45 - 49	31.884	36.059	67.943	-906	-2,76	-558	-1,52	-1.464	-2,11	-3.662	-10,30	-1.095	-2,95	-4.757	-6,54
	50 - 54	28.956	31.794	60.750	-439	-1,49	-367	-1,14	-806	-1,31	-2.467	-7,85	-737	-2,27	-3.204	-5,01
	55 - 59	28.157	30.527	58.684	-527	-1,84	-175	-0,57	-702	-1,18	-898	-3,09	784	2,64	-114	-0,19
	60 +	17.189	19.863	37.052	-16	-0,09	24	0,12	8	0,02	-153	-0,88	991	5,25	838	2,31
	Subtotal > 45	106.186	118.243	224.429	-1.888	-1,75	-1.076	-0,90	-2.964	-1,30	-7.180	-6,33	-57	-0,05	-7.237	-3,12
Total		229.872	261.409	491.281	-6.819	-2,88	-5.341	-2,00	-12.160	-2,42	-30.483	-11,71	-14.150	-5,14	-44.633	-8,33
NIVEL FORMATIVO																
11	Estudios primarios incompletos	21.066	18.414	39.480	-654	-3,01	-275	-1,47	-929	-2,30	-2.318	-9,91	-112	-0,60	-2.430	-5,80
12	Estudios primarios completos	45.164	41.856	87.020	-1.098	-2,37	-535	-1,26	-1.633	-1,84	-3.138	-6,50	1.483	3,67	-1.655	-1,87
21	Prog. for. inserción no precisan tit. académica 1ª et. secundaria (+ 300 h)	916	768	1.684	-19	-2,03	-7	-0,90	-26	-1,52	-27	-2,86	86	12,61	59	3,63
22	1ª et. ed. secundaria sin tit. grad. escolar o equivalente	40.505	35.213	75.718	-1.272	-3,04	-590	-1,65	-1.862	-2,40	-4.033	-9,06	627	1,81	-3.406	-4,30
23	1ª et. ed. secundaria con título graduado escolar o equivalente	46.533	51.364	97.897	-1.708	-3,54	-950	-1,82	-2.658	-2,64	-11.051	-19,19	-7.434	-12,64	-18.485	-15,88
31	Prog. form. inserción laboral precisan titu. secundaria 1ª et. (+ 300 horas)	290	241	531	-9	-3,01	-6	-2,43	-15	-2,75	-23	-7,35	-6	-2,43	-29	-5,18
32	Enseñanzas bachillerato	26.064	34.518	60.582	-756	-2,82	-633	-1,80	-1.389	-2,24	-3.197	-10,93	-2.754	-7,39	-5.951	-8,94
33	Gº medio f.p. específica, artes plásticas y diseño y deportivas	11.279	18.875	30.154	-327	-2,82	-519	-2,68	-846	-2,73	-1.391	-10,98	-1.231	-6,12	-2.622	-8,00
34	Gº medio música y danza	44	75	119	-8	-15,38	3	4,17	-5	-4,03	-4	-8,33	5	7,14	1	0,85
41	Prog. for. inserción laboral precisan tit. secundaria 2ª et. (+ 300 horas)	42	47	89	0	0,00	2	4,44	2	2,30	-1	-2,33	-3	-6,00	-4	-4,30
51	Gº superior f.p. específica y equivalente, artes plásticas y diseño y deportivas	10.724	15.702	26.426	-250	-2,28	-456	-2,82	-706	-2,60	-1.779	-14,23	-995	-5,96	-2.774	-9,50
52	Tit. propios universidades y otras enseñ. precisan tit. bachiller (2 y + años)	86	93	179	-7	-7,53	-4	-4,12	-11	-5,79	-24	-21,82	-11	-10,58	-35	-16,36
53	Prog. form. inserción laboral precisan f.p. Gº superior (+ 300 horas)	13	20	33	0	0,00	3	17,65	3	10,00	-10	-43,48	-2	-9,09	-12	-26,67
54	Diplomados o equivalente	6.142	12.043	18.185	-157	-2,49	-376	-3,03	-533	-2,85	-1.319	-17,68	-1.758	-12,74	-3.077	-14,47
55	Licenciados o equivalente	14.999	24.850	39.849	-375	-2,44	-823	-3,21	-1.198	-2,92	-2.067	-12,11	-2.825	-10,21	-4.892	-10,93
56	Estud. oficial. especialización profesional	195	360	555	-5	-2,50	-9	-2,44	-14	-2,46	-29	-12,95	-51	-12,41	-80	-12,60
61	Doctorado universitario	321	426	747	-12	-3,60	-12	-2,74	-24	-3,11	5	1,58	-2	-0,47	3	0,40
50	Postgraduados	1.647	2.746	4.393	-18	-1,08	-59	-2,10	-77	-1,72	529	47,32	896	48,43	1.425	48,01
80	Sin estudios	3.842	3.798	7.640	-144	-3,61	-95	-2,44	-239	-3,03	-606	-13,62	-63	-1,63	-669	-8,05

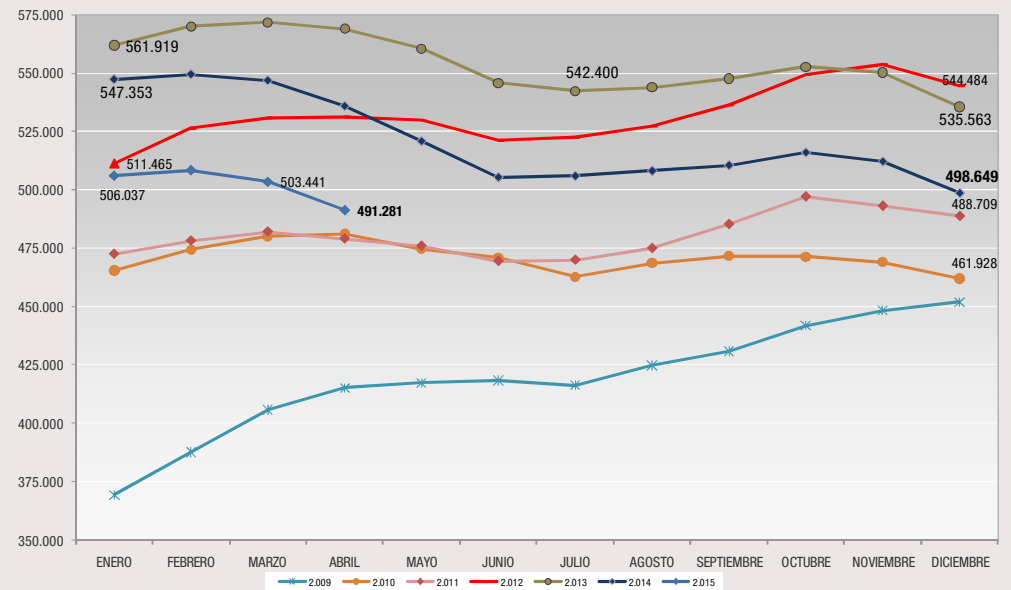
PARO REGISTRADO COMUNIDAD DE MADRID		DATOS ABRIL 2.015			VARIACION INTERMENSUAL						VARIACION INTERANUAL					
		SEXO			HOMBRES		MUJERES		TOTAL		HOMBRES		MUJERES		TOTAL	
		Hombre	Mujer	Total	V.A.	%	V.A.	%	V.A.	%	V.A.	%	V.A.	%	V.A.	%
GRUPOS PROFESIONALES																
0	Ocupaciones militares	122	29	151	-10	-7,58	-1	-3,33	-11	-6,79	-33	-21,29	-35	-54,69	-68	-31,05
1	Directores y gerentes	5.734	2.561	8.295	-77	-1,33	-17	-0,66	-94	-1,12	-633	-9,94	-240	-8,57	-873	-9,52
2	Técnicos y profesionales científicos e intelectuales	23.178	32.880	56.058	-606	-2,55	-1.009	-2,98	-1.615	-2,80	-3.012	-11,50	-2.996	-8,35	-6.008	-9,68
3	Técnicos; profesionales de apoyo	24.244	19.690	43.934	-511	-2,06	-539	-2,66	-1.050	-2,33	-3.621	-12,99	-1.926	-8,91	-5.547	-11,21
4	Empleados contables, administrativos y otros de oficina	14.496	55.858	70.354	-554	-3,68	-1.375	-2,40	-1.929	-2,67	-1.709	-10,55	-4.532	-7,50	-6.241	-8,15
5	Trabaj. servic. restauración, personales, protección y vendedores	32.369	75.092	107.461	-886	-2,66	-1.204	-1,58	-2.090	-1,91	-1.044	-3,12	-1.864	-2,42	-2.908	-2,63
6	Trabaj. cualific. sector agrícola, ganadero, forestal y pesquero	4.255	1.409	5.664	-109	-2,50	-25	-1,74	-134	-2,31	-248	-5,51	-61	-4,15	-309	-5,17
7	Artesanos y trabaj. cualific. industria manufacturera y construcción (no operadores)	64.993	4.041	69.034	-2.416	-3,58	-126	-3,02	-2.542	-3,55	-13.337	-17,03	-445	-9,92	-13.782	-16,64
8	Operadores de instalaciones y maquinaria, y montadores	20.487	4.261	24.748	-705	-3,33	-57	-1,32	-762	-2,99	-3.840	-15,78	-398	-8,54	-4.238	-14,62
9	Ocupaciones elementales	39.994	65.588	105.582	-945	-2,31	-988	-1,48	-1.933	-1,80	-3.006	-6,99	-1.653	-2,46	-4.659	-4,23
SECTORES Y SECCIONES DE ACTIVIDAD																
A	Agricultura, ganadería, silvicultura y pesca	3.200	1.385	4.585	-175	-5,19	-42	-2,94	-217	-4,52	-328	-9,30	-22	-1,56	-350	-7,09
	Agricultura	3.200	1.385	4.585	-175	-5,19	-42	-2,94	-217	-4,52	-328	-9,30	-22	-1,56	-350	-7,09
B	Industrias extractivas	344	250	594	-4	-1,15	-18	-6,72	-22	-3,57	-47	-12,02	-26	-9,42	-73	-10,94
C	Industria manufacturera	17.272	13.362	30.634	-497	-2,80	-287	-2,10	-784	-2,50	-3.975	-18,71	-1.378	-9,35	-5.353	-14,87
D	Suministro de energía eléctrica, gas, vapor y aire	161	98	259	-19	-10,56	-2	-2,00	-21	-7,50	-30	-15,71	-7	-6,67	-37	-12,50
E	Suministro de agua, actividades de saneamiento, ge	2.509	2.226	4.735	-98	-3,76	-70	-3,05	-168	-3,43	-508	-16,84	-425	-16,03	-933	-16,46
	Industria	20.286	15.936	36.222	-618	-2,96	-377	-2,31	-995	-2,67	-4.560	-18,35	-1.836	-10,33	-6.396	-15,01
F	Construcción	46.752	7.570	54.322	-1.489	-3,09	-105	-1,37	-1.594	-2,85	-11.178	-19,30	-828	-9,86	-12.006	-18,10
	Construcción	46.752	7.570	54.322	-1.489	-3,09	-105	-1,37	-1.594	-2,85	-11.178	-19,30	-828	-9,86	-12.006	-18,10
G	Comercio al por mayor y al por menor; reparación d	27.767	39.002	66.769	-784	-2,75	-552	-1,40	-1.336	-1,96	-2.848	-9,30	-1.821	-4,46	-4.669	-6,54
H	Transporte y almacenamiento	12.939	6.592	19.531	-528	-3,92	-260	-3,79	-788	-3,88	-2.196	-14,51	-596	-8,29	-2.792	-12,51
I	Hostelería	16.552	24.426	40.978	-647	-3,76	-566	-2,26	-1.213	-2,88	-360	-2,13	-566	-2,26	-926	-2,21
J	Información y comunicaciones	8.379	8.643	17.022	-164	-1,92	-243	-2,73	-407	-2,34	-1.734	-17,15	-1.269	-12,80	-3.003	-15,00
K	Actividades financieras y de seguros	2.096	3.162	5.258	-58	-2,69	-76	-2,35	-134	-2,49	-148	-6,60	-77	-2,38	-225	-4,10
L	Actividades inmobiliarias	1.411	2.034	3.445	-21	-1,47	4	0,20	-17	-0,49	-23	-1,60	-109	-5,09	-132	-3,69
M	Actividades profesionales, científicas y técnicas	27.022	39.093	66.115	-699	-2,52	-921	-2,30	-1.620	-2,39	-4.935	-15,44	-4.210	-9,72	-9.145	-12,15
N	Actividades administrativas y servicios auxiliares	31.296	43.497	74.793	-1.125	-3,47	-1.013	-2,28	-2.138	-2,78	-1.732	-5,24	-1.927	-4,24	-3.659	-4,66
O	Administración Pública y defensa; Seguridad Social	4.594	8.076	12.670	-133	-2,81	-208	-2,51	-341	-2,62	-295	-6,03	-861	-9,63	-1.156	-8,36
P	Educación	3.363	9.481	12.844	-58	-1,70	-285	-2,92	-343	-2,60	-176	-4,97	-319	-3,26	-495	-3,71
Q	Actividades sanitarias y de servicios sociales	3.066	15.049	18.115	-73	-2,33	-387	-2,51	-460	-2,48	-82	-2,60	-940	-5,88	-1.022	-5,34
S	Otros servicios	4.271	4.532	8.803	-91	-2,09	-48	-1,05	-139	-1,55	-50	-1,16	-105	-2,26	-155	-1,73
R	Actividades artísticas, recreativas y de entrenimi	4.185	9.313	13.498	-33	-0,78	-258	-2,70	-291	-2,11	-321	-7,12	-537	-5,45	-858	-5,98
T	Actividades de los hogares como empleadores de per	2.406	6.722	9.128	-81	-3,26	16	0,24	-65	-0,71	124	5,43	1.461	27,77	1.585	21,01
U	Actividades de organizaciones y organismos extrate	104	162	266	-4	-3,70	-8	-4,71	-12	-4,32	-27	-20,61	-30	-15,63	-57	-17,65
	Servicios	149.451	219.784	369.235	-4.499	-2,92	-4.805	-2,14	-9.304	-2,46	-14.803	-9,01	-11.906	-5,14	-26.709	-6,75
X	Sin empleo anterior	10.183	16.734	26.917	-38	-0,37	-12	-0,07	-50	-0,19	386	3,94	442	2,71	828	3,17
	Colectivo sin empleo anterior	10.183	16.734	26.917	-38	-0,37	-12	-0,07	-50	-0,19	386	3,94	442	2,71	828	3,17

PARO REGISTRADO COMUNIDAD DE MADRID		DATOS ABRIL 2.015			VARIACION INTERMENSUAL						VARIACION INTERANUAL					
		SEXO			HOMBRES		MUJERES		TOTAL		HOMBRES		MUJERES		TOTAL	
		Hombre	Mujer	Total	V.A.	%	V.A.	%	V.A.	%	V.A.	%	V.A.	%	V.A.	%
NACIONALIDAD																
0	Española	184.735	225.306	410.041	-5.090	-2,68	-4.507	-1,96	-9.597	-2,29	-22.878	-11,02	-11.739	-4,95	-34.617	-7,79
1	Comunitaria	16.887	14.013	30.900	-638	-3,64	-344	-2,40	-982	-3,08	-2.674	-13,67	-639	-4,36	-3.313	-9,68
2	Extracomunitaria	28.250	22.090	50.340	-1.091	-3,72	-490	-2,17	-1.581	-3,05	-4.931	-14,86	-1.772	-7,43	-6.703	-11,75
TIEMPO EN DESEMPLEO																
P.L.D.	<3 MESES	64.074	60.496	124.570	-6.056	-8,64	-6.114	-9,18	-12.170	-8,90	-6.849	-9,66	-2.521	-4,00	-9.370	-7,00
	3-6 MESES	33.907	34.665	68.572	-1.297	-3,68	-315	-0,90	-1.612	-2,30	-5.388	-13,71	-1.026	-2,87	-6.414	-8,55
	6-12 MESES	39.189	43.684	82.873	1.992	5,36	2.476	6,01	4.468	5,70	-8.929	-18,56	-5.701	-11,54	-14.630	-15,00
	1-2 AÑOS	39.068	46.177	85.245	-1.458	-3,60	-1.508	-3,16	-2.966	-3,36	-11.726	-23,09	-9.038	-16,37	-20.764	-19,59
	2-3 AÑOS	20.820	27.124	47.944	-96	-0,46	-105	-0,39	-201	-0,42	-2.460	-10,57	-2.102	-7,19	-4.562	-8,69
	3-4 AÑOS	12.673	17.510	30.183	-76	-0,60	199	1,15	123	0,41	960	8,20	1.966	12,65	2.926	10,73
	> 4 AÑOS	20.141	31.753	51.894	172	0,86	26	0,08	198	0,38	3.909	24,08	4.272	15,55	8.181	18,72
	Subtotal Paro Larga Duración		92.702	122.564	215.266	-1.458	-1,55	-1.388	-1,12	-2.846	-1,30	-9.317	-9,13	-4.902	-3,85	-14.219
TOTAL		229.872	261.409	491.281	-6.819	-2,88	-5.341	-2,00	-12.160	-2,42	-30.483	-11,71	-14.150	-5,14	-44.633	-8,33

PARO REGISTRADO COMUNIDAD DE MADRID - ABRIL 2.015



SERIE PARO REGISTRADO COMUNIDAD DE MADRID



Resumen Mensual Paro y Contratos Registrados, Madrid y España

PARO REGISTRADO		Datos Abril 2.015	Variación intermensual		Variación interanual		
			Diferencia	%	Diferencia	%	
COMUNIDAD DE MADRID	Total	AMBOS SEXOS	491.281	-12.160	-2,42%	-44.633	-8,33%
		Hombres	229.872	-6.819	-2,88%	-30.483	-11,71%
		Mujeres	261.409	-5.341	-2,00%	-14.150	-5,14%
	Edad	Menores de 25	38.670	-998	-2,52%	-3.691	-8,71%
		Hombres	20.807	-661	-3,08%	-2.065	-9,03%
		Mujeres	17.863	-337	-1,85%	-1.626	-8,34%
	Sector	Agricultura	4.585	-217	-4,52%	-350	-7,09%
		Industria	36.222	-995	-2,67%	-6.396	-15,01%
		Construcción	54.322	-1.594	-2,85%	-12.006	-18,10%
		Servicios	369.235	-9.304	-2,46%	-26.709	-6,75%
		S/E Anterior	26.917	-50	-0,19%	828	3,17%
	Nacionalidad	Españoles	410.041	-9.597	-2,29%	-34.617	-7,79%
		Extranjeros:	81.240	-2.563	-3,06%	-10.016	-10,98%
		Comunitarios	30.900	-982	-3,08%	-3.313	-9,68%
		No Comunitarios	50.340	-1.581	-3,05%	-6.703	-11,75%
	ESPAÑA	Total	AMBOS SEXOS	4.333.016	-118.923	-2,67%	-351.285
Hombres			2.004.404	-76.380	-3,67%	-258.208	-11,41%
Mujeres			2.328.612	-42.543	-1,79%	-93.077	-3,84%
Edad		Menores de 25	382.012	-8.521	-2,18%	-33.965	-8,17%
		Hombres	198.512	-6.031	-2,95%	-19.999	-9,15%
		Mujeres	183.500	-2.490	-1,34%	-13.966	-7,07%
Nacionalidad		Españoles	3.814.247	-99.388	-2,54%	-307.389	-7,46%
		Extranjeros:	518.769	-19.535	-3,63%	-43.896	-7,80%
		Comunitarios	178.880	-7.992	-4,28%	-17.071	-8,71%
		No Comunitarios	339.889	-11.543	-3,28%	-26.825	-7,31%
CONTRATOS REGISTRADOS		Datos Abril 2.015	Variación intermensual		Variación interanual		
			Diferencia	%	Diferencia	%	
COM. DE MADRID	Tipología de contrato	Indefinidos	27.680	-3.734	-11,89%	2.537	10,09%
		Temporales	132.385	-6.885	-4,94%	16.547	14,28%
		Total contratos	160.065	-10.619	-6,22%	19.084	13,54%
		Indefinidos/Totales	17,29%	-1,11		-0,54	
	% indefinidos sobre total	Agricultura	12,05%	4,26		0,38	
		Industria	14,37%	-0,86		-1,21	
		Construcción	12,59%	-0,88		-1,28	
		Servicios	17,92%	-1,17		-0,43	
ESPAÑA	Tipología de contrato	Indefinidos	123.459	-20.832	-14,44%	838	0,68%
		Temporales	1.316.922	19.438	1,50%	143.014	12,18%
		Total contratos	1.440.381	-1.394	-0,10%	143.852	11,10%
		Indefinidos/Totales	8,57%	-1,44		-0,89	

SERIE PARO REGISTRADO - COMUNIDAD DE MADRID -												
Mes	2.004	2.005	2.006	2.007	2.008	2.009	2.010	2.011	2.012	2.013	2.014	2.015
ENERO	259.943	235.260	225.259	218.201	246.797	369.256	465.452	472.468	511.465	561.919	547.353	506.037
FEBRERO	261.880	233.111	225.214	220.752	255.339	387.545	474.356	478.170	526.374	570.039	549.514	508.448
MARZO	258.131	234.722	223.860	222.811	253.924	405.673	480.022	482.025	530.875	571.751	546.879	503.441
ABRIL	260.796	233.518	220.235	222.172	259.611	415.142	481.244	479.070	531.317	569.030	535.914	491.281
MAYO	253.209	222.420	215.748	218.126	262.660	417.273	474.661	475.876	529.740	560.560	520.863	
JUNIO	245.827	221.890	206.759	216.651	266.936	418.284	470.913	469.511	521.246	545.844	505.428	
JULIO	240.799	224.153	212.432	216.289	268.135	416.264	462.720	469.957	522.421	542.400	505.978	
AGOSTO	243.556	227.684	217.021	223.083	279.234	424.759	468.609	474.997	527.261	543.905	508.153	
SEPTIEMBRE	241.335	221.671	213.081	220.372	288.972	430.784	471.643	485.206	536.457	547.701	510.581	
OCTUBRE	242.181	221.285	213.581	225.543	315.159	441.858	471.388	497.025	549.354	552.758	516.048	
NOVIEMBRE	239.216	220.227	212.754	227.629	330.439	448.224	469.079	493.012	553.762	550.269	512.177	
DICIEMBRE	229.814	216.066	211.558	229.150	345.333	451.929	461.928	488.709	544.484	535.563	498.649	
VARIACIONES INTERMENSUALES ABSOLUTAS												
MES	2.004	2.005	2.006	2.007	2.008	2.009	2.010	2.011	2.012	2.013	2.014	2.015
ENERO	8.475	5.446	9.193	6.643	17.647	23.923	13.523	10.540	22.756	17.435	11.790	7.388
FEBRERO	1.937	-2.149	-45	2.551	8.542	18.289	8.904	5.702	14.909	8.120	2.161	2.411
MARZO	-3.749	1.611	-1.354	2.059	-1.415	18.128	3,55	3.855	4.501	1.712	-2.635	-5.007
ABRIL	2.665	-1.204	-3.625	-639	5.687	9.469	1.222	-2.955	442	-2.721	-10.965	-12.160
MAYO	-7.587	-11.098	-4.487	-4.046	3.049	2.131	-6.583	-3.194	-1.577	-8.470	-15.051	
JUNIO	-7.382	-530	-8.989	-1.475	4.276	1.011	-3.748	-6.365	-8.494	-14.716	-15.435	
JULIO	-5.028	2.263	5.673	-362	1.199	-2.020	-8.193	446	1.175	-3.444	550	
AGOSTO	2.757	3.531	4.589	6.794	11.099	8.495	5.889	5.040	4.840	1.505	2.175	
SEPTIEMBRE	-2.222	-6.013	-3.940	-2.711	9.738	6.025	3.034	10.209	9.196	3.796	2.428	
OCTUBRE	846	-386	500	5.171	26.187	11.074	-255	11.819	12.897	5.057	5.467	
NOVIEMBRE	-2.964	-1.058	-827	2.086	15.280	6.366	-2.309	-4.013	4.408	-2.489	-3.871	
DICIEMBRE	-9.403	-4.161	-1.196	1.521	14.894	3.705	-7.151	-4.303	-9.278	-14.706	-13.528	
VARIACIONES INTERMENSUALES RELATIVAS												
MES	2.004	2.005	2.006	2.007	2.008	2.009	2.010	2.011	2.012	2.013	2.014	2.015
ENERO	3,37	2,37	4,25	3,14	7,70	6,93	2,99	2,28	4,66	3,20	2,20	1,48
FEBRERO	0,74	-0,91	-0,02	1,17	3,46	4,95	1,91	1,21	2,91	1,45	0,39	0,48
MARZO	-1,43	0,69	-0,60	0,93	-0,55	4,68	1,19	0,81	0,86	0,30	-0,48	-0,98
ABRIL	1,03	-0,51	-1,62	-0,29	2,24	2,33	0,25	-0,61	0,08	-0,48	-2,01	-2,42
MAYO	-2,91	-4,75	-2,04	-1,82	1,17	0,51	-1,37	-0,67	-0,30	-1,49	-2,81	
JUNIO	-2,92	-0,24	-4,17	-0,68	1,63	0,24	-0,79	-1,34	-1,60	-2,63	-2,96	
JULIO	-2,05	1,02	2,74	-0,17	0,45	-0,48	-1,74	0,09	0,23	-0,63	0,11	
AGOSTO	1,14	1,58	2,16	3,14	4,14	2,04	1,27	1,07	0,93	0,28	0,43	
SEPTIEMBRE	-0,91	-2,64	-1,82	-1,22	3,49	1,42	0,65	2,15	1,74	0,70	0,48	
OCTUBRE	0,35	-0,17	0,23	2,35	9,06	2,57	-0,05	2,44	2,40	0,92	1,07	
NOVIEMBRE	-1,22	-0,48	-0,39	0,92	4,85	1,44	-0,49	-0,81	0,80	-0,45	-0,75	
DICIEMBRE	-3,93	-1,89	-0,56	0,67	4,51	0,83	-1,52	-0,87	-1,68	-2,67	-2,64	
VARIACIONES INTERANUALES ABSOLUTAS												
MES	2.004	2.005	2.006	2.007	2.008	2.009	2.010	2.011	2.012	2.013	2.014	2.015
ENERO	1.935	-24.683	-10.001	-7.058	28.596	122.459	96.196	7.016	38.997	50.454	-14.566	-41.316
FEBRERO	2.372	-28.769	-7.897	-4.462	34.587	132.206	86.811	3.814	48.204	43.665	-20.525	-41.066
MARZO	-4.715	-23.409	-10.862	-1.049	31.113	151.749	74.349	2.003	48.850	40.876	-24.872	-43.438
ABRIL	635	-27.278	-13.283	1.937	37.439	155.531	66.102	-2.174	52.247	37.713	-33.116	-44.633
MAYO	-978	-30.789	-6.672	2.378	44.534	154.613	57.388	1.215	53.864	30.820	-39.697	
JUNIO	-1.083	-23.937	-15.131	9.892	50.285	151.348	52.629	-1.402	51.735	24.598	-40.416	
JULIO	-4.234	-16.646	-11.721	3.857	51.846	148.129	46.456	7.237	52.464	19.979	-36.422	
AGOSTO	-5.034	-15.872	-10.663	6.062	56.151	145.525	43.850	6.388	52.264	16.644	-35.752	
SEPTIEMBRE	-8.534	-19.664	-8.590	7.291	68.600	141.812	40.859	13.563	51.251	11.244	-37.120	
OCTUBRE	-13.740	-20.896	-7.704	11.962	89.616	126.699	29.530	25.637	52.329	3.404	-36.710	
NOVIEMBRE	-13.931	-18.989	-7.473	14.875	102.810	117.785	20.855	23.933	60.750	-3.493	-38.092	
DICIEMBRE	-21.654	-13.748	-4.508	17.592	116.183	106.596	9.999	26.781	55.775	-8.921	-36.914	
VARIACIONES INTERANUALES RELATIVAS												
MES	2.004	2.005	2.006	2.007	2.008	2.009	2.010	2.011	2.012	2.013	2.014	2.015
ENERO	0,75	-9,50	-4,25	-3,13	13,11	49,62	26,05	1,51	8,25	9,86	-2,59	-7,55
FEBRERO	0,91	-10,99	-3,39	-1,98	15,67	51,78	22,40	0,80	10,08	8,30	-3,60	-7,47
MARZO	-1,79	-9,07	-4,63	-0,47	13,96	59,76	18,33	0,42	10,13	7,70	-4,35	-7,94
ABRIL	0,24	-10,46	-5,69	0,88	16,85	59,91	15,92	-0,45	10,91	7,10	-5,82	-8,33
MAYO	-0,38	-12,16	-3,00	1,10	20,42	58,86	13,75	0,26	11,32	5,82	-7,08	
JUNIO	-0,44	-9,74	-6,82	4,78	23,21	56,70	12,58	-0,30	11,02	4,72	-7,40	
JULIO	-1,73	-6,91	-5,23	1,82	23,97	55,24	11,16	1,56	11,16	3,82	-6,71	
AGOSTO	-2,03	-6,52	-4,68	2,79	25,17	52,12	10,32	1,36	11,00	3,16	-6,57	
SEPTIEMBRE	-3,42	-8,15	-3,88	3,42	31,13	49,07	9,48	2,88	10,56	2,10	-6,78	
OCTUBRE	-5,37	-8,63	-3,48	5,60	39,73	40,20	6,68	5,44	10,53	0,62	-6,64	
NOVIEMBRE	-5,50	-7,94	-3,39	6,99	45,17	35,65	4,65	5,10	12,32	-0,63	-6,92	
DICIEMBRE	-8,61	-5,98	-2,09	8,32	50,70	30,87	2,21	5,80	11,41	-1,64	-6,89	

ESPAÑA SERIE PARO REGISTRADO - ESPAÑA -												
MES	2.004	2.005	2.006	2.007	2.008	2.009	2.010	2.011	2.012	2.013	2.014	2.015
ENERO	2.232.560	2.176.599	2.171.503	2.082.508	2.261.925	3.327.801	4.048.493	4.231.003	4.599.829	4.980.778	4.814.435	4.525.691
FEBRERO	2.219.300	2.165.420	2.169.277	2.075.275	2.315.331	3.481.859	4.130.625	4.299.263	4.712.098	5.040.222	4.812.486	4.512.153
MARZO	2.181.546	2.144.835	2.148.530	2.059.451	2.300.975	3.605.402	4.166.613	4.333.669	4.750.867	5.035.243	4.795.866	4.451.939
ABRIL	2.162.405	2.095.945	2.075.676	2.023.124	2.338.517	3.644.880	4.142.425	4.269.360	4.744.235	4.989.193	4.684.301	4.333.016
MAYO	2.090.702	2.007.393	2.004.528	1.973.231	2.353.575	3.620.139	4.066.202	4.189.659	4.714.122	4.890.928	4.572.385	
JUNIO	2.054.113	1.974.860	1.959.754	1.965.869	2.390.424	3.564.889	3.982.368	4.121.801	4.615.269	4.763.680	4.449.701	
JULIO	2.014.218	1.989.417	1.954.984	1.970.338	2.426.916	3.544.095	3.908.578	4.079.742	4.587.455	4.698.814	4.419.860	
AGOSTO	2.049.639	2.019.110	1.983.677	2.028.296	2.530.001	3.629.080	3.969.661	4.130.927	4.625.634	4.698.783	4.427.930	
SEPTIEMBR	2.050.514	2.013.286	1.966.166	2.017.363	2.625.368	3.709.447	4.017.763	4.226.744	4.705.279	4.724.355	4.447.650	
OCTUBRE	2.075.811	2.052.861	1.992.836	2.048.577	2.818.026	3.808.353	4.085.976	4.360.926	4.833.521	4.811.383	4.526.804	
NOVIEMBRE	2.121.089	2.095.580	2.023.164	2.094.473	2.989.269	3.868.946	4.110.294	4.420.462	4.907.817	4.808.908	4.512.116	
ENERO	2.112.715	2.102.937	2.022.873	2.129.547	3.128.963	3.923.603	4.100.073	4.422.359	4.848.723	4.701.338	4.447.711	
VARIACIONES INTERMENSUALES ABSOLUTAS												
MES	2.004	2.005	2.006	2.007	2.008	2.009	2.010	2.011	2.012	2.013	2.014	2.015
ENERO	51.312	63.884	68.566	59.635	132.378	198.838	124.890	130.930	177.470	132.055	113.097	77.980
FEBRERO	-13.260	-11.179	-2.226	-7.233	53.406	154.058	82.132	68.260	112.269	59.444	-1.949	-13.538
MARZO	-37.754	-20.585	-20.747	-15.824	-14.356	123.543	24,20	34.406	38.769	-4.979	-16.620	-60.214
ABRIL	-19.141	-48.890	-72.854	-36.327	37.542	39.478	-24.188	-64.309	-6.632	-46.050	-111.565	-118.923
MAYO	-71.703	-88.552	-71.148	-49.893	15.058	-24.741	-76.223	-79.701	-30.113	-98.265	-111.916	
JUNIO	-36.589	-32.533	-44.774	-7.362	36.849	-55.250	-83.834	-67.858	-98.853	-127.248	-122.684	
JULIO	-39.895	-14.557	-4.770	4.469	36.492	-20.794	-73.790	-42.059	-27.814	-64.866	-29.841	
AGOSTO	35.421	29.693	28.693	57.958	103.085	84.985	61.083	51.185	38.179	-31	8.070	
SEPTIEMBR	875	-5.824	-17.511	-10.933	95.367	80.367	48.102	95.817	79.645	25.572	19.720	
OCTUBRE	25.297	39.575	26.670	31.214	192.658	98.906	68.213	134.182	128.242	87.028	79.154	
NOVIEMBRE	45.278	42.719	30.328	45.896	171.243	60.593	24.318	59.536	74.296	-2.475	-14.688	
ENERO	-8.374	7.357	-291	35.074	139.694	54.657	-10.221	1.897	-59.094	-107.570	-64.405	
VARIACIONES INTERMENSUALES RELATIVAS												
MES	2.004	2.005	2.006	2.007	2.008	2.009	2.010	2.011	2.012	2.013	2.014	2.015
ENERO	2,35	3,02	3,26	2,95	6,22	6,35	3,18	3,19	4,01	2,72	2,41	1,75
FEBRERO	-0,59	-0,51	-0,10	-0,35	2,36	4,63	2,03	1,61	2,44	1,19	-0,04	-0,30
MARZO	-1,70	-0,95	-0,96	-0,76	-0,62	3,55	0,87	0,80	0,82	-0,10	-0,35	-1,33
ABRIL	-0,88	-2,28	-3,39	-1,76	1,63	1,09	-0,58	-1,48	-0,14	-0,91	-2,33	-2,67
MAYO	-3,32	-4,22	-3,43	-2,47	0,64	-0,68	-1,84	-1,87	-0,63	-1,97	-2,39	
JUNIO	-1,75	-1,62	-2,23	-0,37	1,57	-1,53	-2,06	-1,62	-2,10	-2,60	-2,68	
JULIO	-1,94	0,74	-0,24	0,23	1,53	-0,58	-1,85	-1,02	-0,60	-1,36	-0,67	
AGOSTO	1,76	1,49	1,47	2,94	4,25	2,40	1,56	1,25	0,83	0,00	0,18	
SEPTIEMBR	0,04	-0,29	-0,88	-0,54	3,77	2,21	1,21	2,32	1,72	0,54	0,45	
OCTUBRE	1,23	1,97	1,36	1,55	7,34	2,67	1,70	3,17	2,73	1,84	1,78	
NOVIEMBRE	2,18	2,08	1,52	2,24	6,08	1,59	0,60	1,37	1,54	-0,05	-0,32	
ENERO	-0,39	0,35	-0,01	1,67	4,67	1,41	-0,25	0,04	-1,20	-2,24	-1,43	
VARIACIONES INTERANUALES ABSOLUTAS												
MES	2.004	2.005	2.006	2.007	2.008	2.009	2.010	2.011	2.012	2.013	2.014	2.015
ENERO	47.404	-55.961	-5.096	-88.995	179.417	1.065.876	720.692	182.510	368.826	380.949	-166.343	-288.744
FEBRERO	39.084	-53.880	3.857	-94.002	240.056	1.166.528	648.766	168.638	412.835	328.124	-227.736	-300.333
MARZO	18.048	-36.711	3.695	-89.079	241.524	1.304.427	561.211	167.056	417.198	284.376	-239.377	-343.927
ABRIL	57.930	-66.460	-20.269	-52.552	315.393	1.306.363	497.545	126.935	474.875	244.958	-304.892	-351.285
MAYO	55.101	-83.309	-2.865	-31.297	380.344	1.266.564	446.063	123.457	524.463	176.806	-318.543	
JUNIO	33.746	-79.253	-15.106	6.115	424.555	1.174.465	417.479	139.433	493.468	148.411	-313.979	
JULIO	18.254	-24.801	-34.433	15.354	456.578	1.117.179	364.483	171.164	507.713	111.359	-278.954	
AGOSTO	32.964	-30.529	-35.433	44.619	501.705	1.099.079	340.581	161.266	494.707	73.149	-270.853	
SEPTIEMBR	10.884	-37.228	-47.120	51.197	608.005	1.084.079	308.316	208.981	478.535	19.076	-276.705	
OCTUBRE	-20.795	-22.950	-60.025	55.741	769.449	990.327	277.623	274.950	472.595	-22.138	-284.579	
NOVIEMBRE	-22.117	-25.509	-72.416	71.309	894.796	879.677	241.348	310.168	487.355	-98.909	-296.792	
ENERO	-68.533	-9.778	-80.064	106.674	999.416	794.640	176.470	322.286	426.364	-147.385	-253.627	
VARIACIONES INTERANUALES RELATIVAS												
MES	2.004	2.005	2.006	2.007	2.008	2.009	2.010	2.011	2.012	2.013	2.014	2.015
ENERO	2,17	-2,51	-0,23	-4,10	8,62	47,12	21,66	4,51	8,72	8,28	-3,34	-6,00
FEBRERO	1,79	-2,43	0,18	-4,33	11,57	50,38	18,63	4,08	9,60	6,96	-4,52	-6,24
MARZO	0,83	-1,68	0,17	-4,15	11,73	56,69	15,57	4,01	9,63	5,99	-4,75	-7,17
ABRIL	2,75	-3,07	-0,97	-2,53	15,59	55,86	13,65	3,06	11,12	5,16	-6,11	-7,50
MAYO	2,71	-3,98	-0,14	-1,56	19,28	53,81	12,32	3,04	12,52	3,75	-6,51	
JUNIO	1,67	-3,86	-0,76	0,31	21,60	49,13	11,71	3,50	11,97	3,22	-6,59	
JULIO	0,91	-1,23	-1,73	0,79	23,17	46,03	10,28	4,38	12,44	2,43	-5,94	
AGOSTO	1,63	-1,49	-1,75	2,25	24,74	43,44	9,38	4,06	11,98	1,58	-5,76	
SEPTIEMBR	0,53	-1,82	-2,34	2,60	30,14	41,29	8,31	5,20	11,32	0,41	-5,86	
OCTUBRE	-0,99	-1,11	-2,92	2,80	37,56	35,14	7,29	6,73	10,84	-0,46	-5,91	
NOVIEMBRE	-1,03	-1,20	-3,46	3,52	42,72	29,43	6,24	7,55	11,02	-2,02	-6,17	
ENERO	-3,14	-0,46	-3,81	5,27	46,93	25,40	4,50	7,86	9,64	-3,04	-5,39	

Informe de paro registrado y contratos de trabajo

Incorpora datos nacionales

Abril 2015

Datos estadísticos de periodicidad mensual de Paro Registrado y Contratos de Trabajo registrados en la Comunidad de Madrid. Incorpora datos nacionales de España. Contiene registros desde 2005 hasta la actualidad.