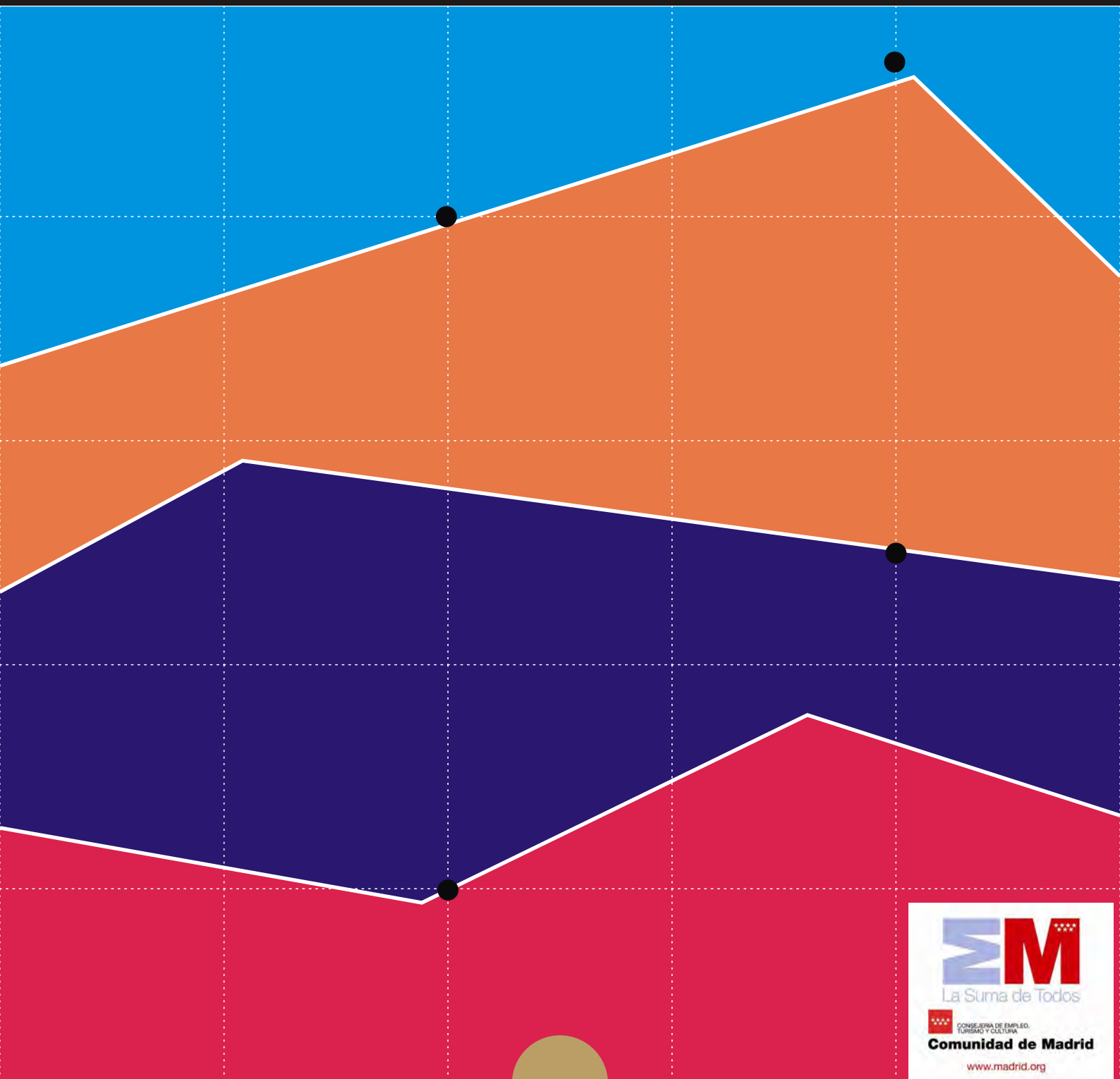


Informe de paro registrado y contratos de trabajo

Incorpora datos nacionales

Mayo 2015



EM
La Suma de Todos

CONSEJERÍA DE EMPLEO,
TURISMO Y CULTURA
Comunidad de Madrid
www.madrid.org

CONSEJERÍA DE EMPLEO, TURISMO Y CULTURA

Consejera de Empleo, Turismo y Cultura

Excma. Sra. Dña. Ana Isabel Mariño Ortega

Viceconsejera de Empleo

Ilma. Sra. Dña. María Eugenia Carballedo Berlanga

Subdirectora General de Cualificación y Políticas de Empleo

Cristina Olías de Lima Gete

Jefe de Área de Análisis y Estrategia

Antonio Hernando Sánchez

Equipo técnico editorial:

Teresa Vara García

© Comunidad de Madrid

Edita: **Dirección General de Estrategia y Fomento de Empleo de la Consejería Empleo, Turismo y Cultura.**

Vía Lusitana, 21. 28025 Madrid.

analisis.estrategia@madrid.org

www.madrid.org

Formato de edición: archivo electrónico

Edición: **06/2015**

Editado en España - Published in Spain



Paro Registrado

El paro en la Comunidad de Madrid se sitúa en 475.184

En el mes de Mayo, el paro registrado en la Comunidad de Madrid desciende respecto al año anterior en 45.679 personas, el 8,77%, situándose en 475.184, cifra que respecto a Abril pasado representa una bajada del 3,28%, 16.097 parados menos.

En España, el número de parados es de 4.215.031, desciende por tanto, respecto a Mayo de 2.014, en 357.354 personas, el 7,82%, con respecto al mes anterior el descenso es del 2,72%, 117.985 parados menos.

La reducción del paro tiene una mayor incidencia entre los hombres que entre las mujeres: con una bajada interanual del 12,38% en el primer grupo y del 5,40% en el segundo, con cifras de 220.398 y 254.786 respectivamente; en la evolución intermensual, el paro disminuye un 4,12% en el colectivo de hombres y el 2,53% en el de mujeres.

Entre los jóvenes menores de 25 años el paro baja un 8,21% en el año

Entre los jóvenes menores de 25 años el paro cae un 8,21% en el año: un -8,79% entre los hombres y un -7,54% entre las mujeres. En la comparativa con el pasado abril, la bajada del paro en el colectivo de hombres representa un 4,49% y en el colectivo de mujeres un 3,74%.

El paro desciende en todos los sectores económicos

Por sectores económicos y en la evolución interanual, el paro baja en todos los sectores, salvo en el colectivo de "Sin Empleo Anterior" que sube un 3,75%; en Industria baja un 15,52%, en Construcción un 18,36%, en Servicios un 7,30% y en Agricultura un 7,77%. En la evolución intermensual se producen descensos en Industria del 3,53%, en Construcción del 3,71%, en Servicios el 3,31%, en Agricultura el 6% y en el colectivo de "Sin Empleo Anterior" el 1,12%.

Contratos

El número total de contratos se incrementa en el mes un 11,51%

El número de contratos formalizados en la región en el mes de Mayo fue 178.483, supone un 16,33% más que en el mismo mes del año anterior, con respecto al mes anterior representa un incremento del 11,51%.

Por tipología de contratos, los indefinidos crecen un 21,96% en el año y un 2,21% en el mes; los temporales crecen un 15,33% respecto a Mayo de 2.014 y un 13,45% con respecto al mes anterior, con un total de 28.292 contratos indefinidos y 150.191 temporales.

Los contratos indefinidos aumentan un 21,96% anual

En España, el número total de contratos formalizados en el mes de Mayo fueron 1.573.293, implica una subida de 7,86% con respecto al mismo mes del año anterior, si se compara con el pasado Abril, el incremento es del 9,23%.

Los contratos indefinidos formalizados en España fueron 124.605, cifra que significa un incremento mensual del 0,93% y anual del 7,48%. Los contratos temporales crecen un 7,90% en el año, situándose en 1.448.688, con respecto al mes anterior significa un crecimiento del 10,01%.

La tasa de indefinidos sobre total crece 0,73 puntos porcentuales en el año

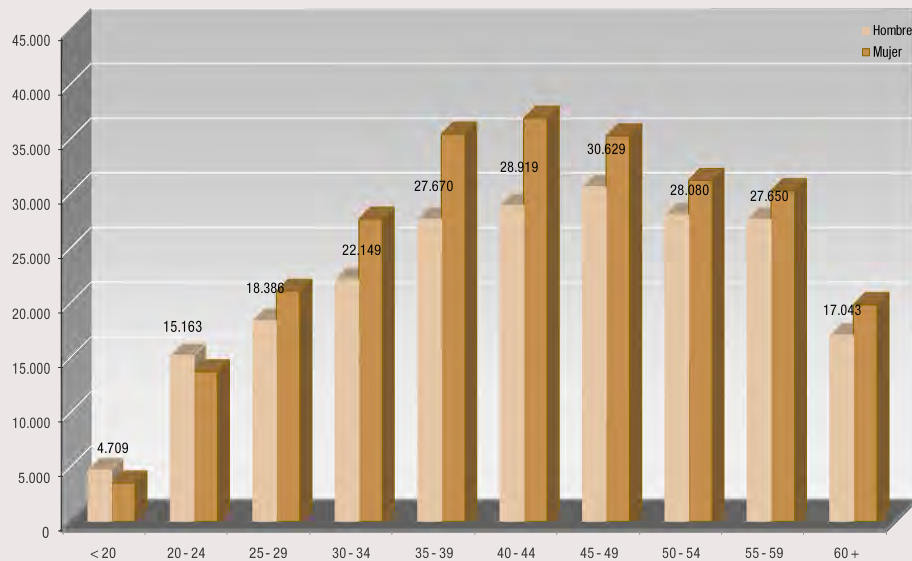
La tasa de contratos indefinidos sobre el total de contratos en la Región es de 15,85%, crece 0,73 puntos porcentual en el año, y desciende 1,44 puntos en el mes. En el caso de España, la tasa se sitúa en 7,92%, desciende tres centésimas en el año y 65 centésimas en el mes.

PARO REGISTRADO COMUNIDAD DE MADRID		DATOS MAYO 2.015			VARIACION INTERMENSUAL						VARIACION INTERANUAL					
		SEXO			HOMBRES		MUJERES		TOTAL		HOMBRES		MUJERES		TOTAL	
		Hombre	Mujer	Total	V.A.	%	V.A.	%	V.A.	%	V.A.	%	V.A.	%	V.A.	%
EDAD																
< 25	< 20	4.709	3.510	8.219	-78	-1,63	-99	-2,74	-177	-2,11	-236	-4,77	2	0,06	-234	-2,77
	20 - 24	15.163	13.685	28.848	-857	-5,35	-569	-3,99	-1.426	-4,71	-1.678	-9,96	-1.405	-9,31	-3.083	-9,66
	Subtotal < 25	19.872	17.195	37.067	-935	-4,49	-668	-3,74	-1.603	-4,15	-1.914	-8,79	-1.403	-7,54	-3.317	-8,21
25 - 44	25 - 29	18.386	21.052	39.438	-1.244	-6,34	-894	-4,07	-2.138	-5,14	-3.325	-15,31	-2.061	-8,92	-5.386	-12,02
	30 - 34	22.149	27.664	49.813	-1.281	-5,47	-1.108	-3,85	-2.389	-4,58	-5.657	-20,34	-3.844	-12,20	-9.501	-16,02
	35 - 39	27.670	35.427	63.097	-1.665	-5,68	-1.238	-3,38	-2.903	-4,40	-6.725	-19,55	-4.205	-10,61	-10.930	-14,76
	40 - 44	28.919	36.892	65.811	-1.565	-5,13	-1.028	-2,71	-2.593	-3,79	-5.235	-15,33	-2.429	-6,18	-7.664	-10,43
	Subtotal 25 - 44	97.124	121.035	218.159	-5.755	-5,59	-4.268	-3,41	-10.023	-4,39	-20.942	-17,74	-12.539	-9,39	-33.481	-13,31
> 45	45 - 49	30.629	35.271	65.900	-1.255	-3,94	-788	-2,19	-2.043	-3,01	-3.983	-11,51	-1.238	-3,39	-5.221	-7,34
	50 - 54	28.080	31.199	59.279	-876	-3,03	-595	-1,87	-1.471	-2,42	-2.854	-9,23	-845	-2,64	-3.699	-5,87
	55 - 59	27.650	30.253	57.903	-507	-1,80	-274	-0,90	-781	-1,33	-1.178	-4,09	560	1,89	-618	-1,06
	60 +	17.043	19.833	36.876	-146	-0,85	-30	-0,15	-176	-0,48	-276	-1,59	933	4,94	657	1,81
Subtotal > 45	103.402	116.556	219.958	-2.784	-2,62	-1.687	-1,43	-4.471	-1,99	-8.291	-7,42	-590	-0,50	-8.881	-3,88	
Total		220.398	254.786	475.184	-9.474	-4,12	-6.623	-2,53	-16.097	-3,28	-31.147	-12,38	-14.532	-5,40	-45.679	-8,77
NIVEL FORMATIVO																
11	Estudios primarios incompletos	20.309	18.041	38.350	-757	-3,59	-373	-2,03	-1.130	-2,86	-2.304	-10,19	-148	-0,81	-2.452	-6,01
12	Estudios primarios completos	43.478	41.079	84.557	-1.686	-3,73	-777	-1,86	-2.463	-2,83	-3.456	-7,36	1.374	3,46	-2.082	-2,40
21	Prog. for. inserción no precisan tit. académica 1ª et. secundaria (+ 300 h)	862	742	1.604	-54	-5,90	-26	-3,39	-80	-4,75	-58	-6,30	80	12,08	22	1,39
22	1ª et. ed. secundaria sin tit. grad. escolar o equivalente	38.931	34.450	73.381	-1.574	-3,89	-763	-2,17	-2.337	-3,09	-4.147	-9,63	597	1,76	-3.550	-4,61
23	1ª et. ed. secundaria con título graduado escolar o equivalente	44.188	49.998	94.186	-2.345	-5,04	-1.366	-2,66	-3.711	-3,79	-10.913	-19,81	-7.238	-12,65	-18.151	-16,16
31	Prog. form. inserción laboral precisan titu. secundaria 1ª et. (+ 300 horas)	277	233	510	-13	-4,48	-8	-3,32	-21	-3,95	-16	-5,46	-18	-7,17	-34	-6,25
32	Enseñanzas bachillerato	25.256	33.560	58.816	-808	-3,10	-958	-2,78	-1.766	-2,92	-3.234	-11,35	-2.919	-8,00	-6.153	-9,47
33	Gº medio f.p. específica, artes plásticas y diseño y deportivas	10.675	18.320	28.995	-604	-5,36	-555	-2,94	-1.159	-3,84	-1.389	-11,51	-1.366	-6,94	-2.755	-8,68
34	Gº medio música y danza	35	65	100	-9	-20,45	-10	-13,33	-19	-15,97	-16	-31,37	-9	-12,16	-25	-20,00
41	Prog. for. inserción laboral precisan tit. secundaria 2ª et. (+ 300 horas)	39	45	84	-3	-7,14	-2	-4,26	-5	-5,62	-5	-11,36	-2	-4,26	-7	-7,69
51	Gº superior f.p. específica y equivalente, artes plásticas y diseño y deportivas	10.168	15.202	25.370	-556	-5,18	-500	-3,18	-1.056	-4,00	-1.824	-15,21	-917	-5,69	-2.741	-9,75
52	Tit. propios universidades y otras enseñ. precisan tit. bachiller (2 y + años)	82	92	174	-4	-4,65	-1	-1,08	-5	-2,79	-26	-24,07	-10	-9,80	-36	-17,14
53	Prog. form. inserción laboral precisan f.p. Gº superior (+ 300 horas)	18	20	38	5	38,46	0	0,00	5	15,15	-7	-28,00	1	5,26	-6	-13,64
54	Diplomados o equivalente	5.830	11.502	17.332	-312	-5,08	-541	-4,49	-853	-4,69	-1.420	-19,59	-1.775	-13,37	-3.195	-15,56
55	Licenciados o equivalente	14.444	24.143	38.587	-555	-3,70	-707	-2,85	-1.262	-3,17	-2.123	-12,81	-2.899	-10,72	-5.022	-11,52
56	Estud. oficial. especialización profesional	248	512	760	53	27,18	152	42,22	205	36,94	-16	-6,06	-39	-7,08	-55	-6,75
61	Doctorado universitario	323	410	733	2	0,62	-16	-3,76	-14	-1,87	11	3,53	-9	-2,15	2	0,27
50	Postgraduados	1.563	2.658	4.221	-84	-5,10	-88	-3,20	-172	-3,92	454	40,94	872	48,82	1.326	45,80
80	Sin estudios	3.672	3.714	7.386	-170	-4,42	-84	-2,21	-254	-3,32	-658	-15,20	-107	-2,80	-765	-9,39

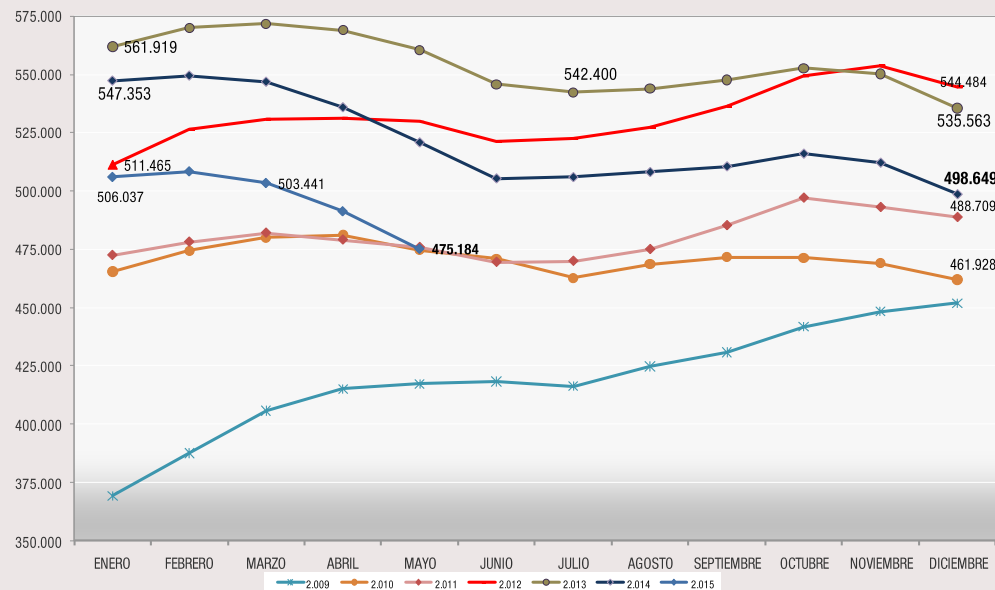
PARO REGISTRADO COMUNIDAD DE MADRID				DATOS MAYO 2.015			VARIACION INTERMENSUAL				VARIACION INTERANUAL							
				SEXO			HOMBRES		MUJERES		TOTAL		HOMBRES		MUJERES		TOTAL	
				Hombre	Mujer	Total	V.A.	%	V.A.	%	V.A.	%	V.A.	%	V.A.	%	V.A.	%
GRUPOS PROFESIONALES																		
0	Ocupaciones militares	104	33	137	-18	-14,75	4	13,79	-14	-9,27	-48	-31,58	-29	-46,77	-77	-35,98		
1	Directores y gerentes	5.564	2.494	8.058	-170	-2,96	-67	-2,62	-237	-2,86	-682	-10,92	-277	-10,00	-959	-10,64		
2	Técnicos y profesionales científicos e intelectuales	22.457	32.065	54.522	-721	-3,11	-815	-2,48	-1.536	-2,74	-3.091	-12,10	-3.030	-8,63	-6.121	-10,09		
3	Técnicos; profesionales de apoyo	23.361	19.222	42.583	-883	-3,64	-468	-2,38	-1.351	-3,08	-3.694	-13,65	-1.700	-8,13	-5.394	-11,24		
4	Empleados contables, administrativos y otros de oficina	14.051	54.225	68.276	-445	-3,07	-1.633	-2,92	-2.078	-2,95	-1.716	-10,88	-4.737	-8,03	-6.453	-8,64		
5	Trabaj. servic. restauración, personales, protección y vendedores	30.925	72.977	103.902	-1.444	-4,46	-2.115	-2,82	-3.559	-3,31	-1.297	-4,03	-2.184	-2,91	-3.481	-3,24		
6	Trabaj. cualific. sector agrícola, ganadero, forestal y pesquero	4.060	1.359	5.419	-195	-4,58	-50	-3,55	-245	-4,33	-250	-5,80	-87	-6,02	-337	-5,85		
7	Artesanos y trabaj. cualific. industria manufacturera y construcción (no operadores)	62.081	3.924	66.005	-2.912	-4,48	-117	-2,90	-3.029	-4,39	-13.091	-17,41	-397	-9,19	-13.488	-16,97		
8	Operadores de instalaciones y maquinaria, y montadores	19.395	4.174	23.569	-1.092	-5,33	-87	-2,04	-1.179	-4,76	-3.946	-16,91	-420	-9,14	-4.366	-15,63		
9	Ocupaciones elementales	38.400	64.313	102.713	-1.594	-3,99	-1.275	-1,94	-2.869	-2,72	-3.332	-7,98	-1.671	-2,53	-5.003	-4,64		
SECTORES Y SECCIONES DE ACTIVIDAD																		
A	Agricultura, ganadería, silvicultura y pesca	2.974	1.336	4.310	-226	-7,06	-49	-3,54	-275	-6,00	-315	-9,58	-48	-3,47	-363	-7,77		
	Agricultura	2.974	1.336	4.310	-226	-7,06	-49	-3,54	-275	-6,00	-315	-9,58	-48	-3,47	-363	-7,77		
B	Industrias extractivas	309	250	559	-35	-10,17	0	0,00	-35	-5,89	-67	-17,82	-27	-9,75	-94	-14,40		
C	Industria manufacturera	16.509	13.067	29.576	-763	-4,42	-295	-2,21	-1.058	-3,45	-3.971	-19,39	-1.420	-9,80	-5.391	-15,42		
D	Suministro de energía eléctrica, gas, vapor y aire	162	98	260	1	0,62	0	0,00	1	0,39	-18	-10,00	-7	-6,67	-25	-8,77		
E	Suministro de agua, actividades de saneamiento, ge	2.381	2.167	4.548	-128	-5,10	-59	-2,65	-187	-3,95	-510	-17,64	-399	-15,55	-909	-16,66		
	Industria	19.361	15.582	34.943	-925	-4,56	-354	-2,22	-1.279	-3,53	-4.566	-19,08	-1.853	-10,63	-6.419	-15,52		
F	Construcción	44.943	7.362	52.305	-1.809	-3,87	-208	-2,75	-2.017	-3,71	-10.875	-19,48	-889	-10,77	-11.764	-18,36		
	Construcción	44.943	7.362	52.305	-1.809	-3,87	-208	-2,75	-2.017	-3,71	-10.875	-19,48	-889	-10,77	-11.764	-18,36		
G	Comercio al por mayor y al por menor; reparación d	26.649	37.904	64.553	-1.118	-4,03	-1.098	-2,82	-2.216	-3,32	-2.922	-9,88	-1.941	-4,87	-4.863	-7,01		
H	Transporte y almacenamiento	12.287	6.398	18.685	-652	-5,04	-194	-2,94	-846	-4,33	-2.342	-16,01	-658	-9,33	-3.000	-13,83		
I	Hostelería	15.493	23.470	38.963	-1.059	-6,40	-956	-3,91	-2.015	-4,92	-639	-3,96	-872	-3,58	-1.511	-3,73		
J	Información y comunicaciones	8.013	8.400	16.413	-366	-4,37	-243	-2,81	-609	-3,58	-1.821	-18,52	-1.238	-12,84	-3.059	-15,71		
K	Actividades financieras y de seguros	2.025	3.077	5.102	-71	-3,39	-85	-2,69	-156	-2,97	-170	-7,74	-97	-3,06	-267	-4,97		
L	Actividades inmobiliarias	1.362	1.984	3.346	-49	-3,47	-50	-2,46	-99	-2,87	-58	-4,08	-132	-6,24	-190	-5,37		
M	Actividades profesionales, científicas y técnicas	26.228	38.224	64.452	-794	-2,94	-869	-2,22	-1.663	-2,52	-4.859	-15,63	-4.021	-9,52	-8.880	-12,11		
N	Actividades administrativas y servicios auxiliares	29.722	42.329	72.051	-1.574	-5,03	-1.168	-2,69	-2.742	-3,67	-2.169	-6,80	-2.041	-4,60	-4.210	-5,52		
O	Administración Pública y defensa; Seguridad Social	4.377	7.832	12.209	-217	-4,72	-244	-3,02	-461	-3,64	-374	-7,87	-769	-8,94	-1.143	-8,56		
P	Educación	3.233	9.216	12.449	-130	-3,87	-265	-2,80	-395	-3,08	-145	-4,29	-292	-3,07	-437	-3,39		
Q	Actividades sanitarias y de servicios sociales	3.063	14.853	17.916	-3	-0,10	-196	-1,30	-199	-1,10	-54	-1,73	-939	-5,95	-993	-5,25		
S	Otros servicios	4.054	4.380	8.434	-217	-5,08	-152	-3,35	-369	-4,19	-102	-2,45	-165	-3,63	-267	-3,07		
R	Actividades artísticas, recreativas y de entrenimi	4.082	9.080	13.162	-103	-2,46	-233	-2,50	-336	-2,49	-321	-7,29	-515	-5,37	-836	-5,97		
T	Actividades de los hogares como empleadores de per	2.336	6.682	9.018	-70	-2,91	-40	-0,60	-110	-1,21	139	6,33	1.471	28,23	1.610	21,73		
U	Actividades de organizaciones y organismos extrate	102	156	258	-2	-1,92	-6	-3,70	-8	-3,01	-22	-17,74	-26	-14,29	-48	-15,69		
	Servicios	143.026	213.985	357.011	-6.425	-4,30	-5.799	-2,64	-12.224	-3,31	-15.859	-9,98	-12.235	-5,41	-28.094	-7,30		
X	Sin empleo anterior	10.094	16.521	26.615	-89	-0,87	-213	-1,27	-302	-1,12	468	4,86	493	3,08	961	3,75		
	Colectivo sin empleo anterior	10.094	16.521	26.615	-89	-0,87	-213	-1,27	-302	-1,12	468	4,86	493	3,08	961	3,75		

PARO REGISTRADO COMUNIDAD DE MADRID		DATOS MAYO 2.015			VARIACION INTERMENSUAL						VARIACION INTERANUAL					
		SEXO			HOMBRES		MUJERES		TOTAL		HOMBRES		MUJERES		TOTAL	
		Hombre	Mujer	Total	V.A.	%	V.A.	%	V.A.	%	V.A.	%	V.A.	%	V.A.	%
NACIONALIDAD																
0	Española	177.323	219.752	397.075	-7.412	-4,01	-5.554	-2,47	-12.966	-3,16	-23.669	-11,78	-12.253	-5,28	-35.922	-8,30
1	Comunitaria	16.069	13.692	29.761	-818	-4,84	-321	-2,29	-1.139	-3,69	-2.791	-14,80	-587	-4,11	-3.378	-10,19
2	Extracomunitaria	27.006	21.342	48.348	-1.244	-4,40	-748	-3,39	-1.992	-3,96	-4.687	-14,79	-1.692	-7,35	-6.379	-11,66
TIEMPO EN DESEMPLEO																
P.L.D.	<3 MESES	59.171	56.148	115.319	-4.903	-7,65	-4.348	-7,19	-9.251	-7,43	-4.727	-7,40	-1.301	-2,26	-6.028	-4,97
	3-6 MESES	32.442	34.548	66.990	-1.465	-4,32	-117	-0,34	-1.582	-2,31	-6.039	-15,69	-1.360	-3,79	-7.399	-9,95
	6-12 MESES	38.610	43.733	82.343	-579	-1,48	49	0,11	-530	-0,64	-9.242	-19,31	-5.495	-11,16	-14.737	-15,18
	1-2 AÑOS	37.386	44.624	82.010	-1.682	-4,31	-1.553	-3,36	-3.235	-3,79	-12.270	-24,71	-9.457	-17,49	-21.727	-20,94
	2-3 AÑOS	19.953	26.230	46.183	-867	-4,16	-894	-3,30	-1.761	-3,67	-3.297	-14,18	-3.043	-10,40	-6.340	-12,07
	3-4 AÑOS	12.557	17.516	30.073	-116	-0,92	6	0,03	-110	-0,36	694	5,85	1.942	12,47	2.636	9,61
	> 4 AÑOS	20.279	31.987	52.266	138	0,69	234	0,74	372	0,72	3.734	22,57	4.182	15,04	7.916	17,85
	Subtotal Paro Larga Duración		90.175	120.357	210.532	-2.527	-2,73	-2.207	-1,80	-4.734	-2,20	-11.139	-10,99	-6.376	-5,03	-17.515
TOTAL		220.398	254.786	475.184	-9.474	-4,12	-6.623	-2,53	-16.097	-3,28	-31.147	-12,38	-14.532	-5,40	-45.679	-8,77

PARO REGISTRADO COMUNIDAD DE MADRID - MAYO 2.015



SERIE PARO REGISTRADO COMUNIDAD DE MADRID



Resumen Mensual Paro y Contratos Registrados, Madrid y España

PARO REGISTRADO		Datos Mayo 2.015	Variación intermensual		Variación interanual			
			Diferencia	%	Diferencia	%		
COMUNIDAD DE MADRID	Total	AMBOS SEXOS	475.184	-16.097	-3,28%	-45.679	-8,77%	
		Hombres	220.398	-9.474	-4,12%	-31.147	-12,38%	
		Mujeres	254.786	-6.623	-2,53%	-14.532	-5,40%	
	Edad	Menores de 25	37.067	-1.603	-4,15%	-3.317	-8,21%	
		Hombres	19.872	-935	-4,49%	-1.914	-8,79%	
		Mujeres	17.195	-668	-3,74%	-1.403	-7,54%	
	Sectores	Agricultura	4.310	-275	-6,00%	-363	-7,77%	
		Industria	34.943	-1.279	-3,53%	-6.419	-15,52%	
		Construcción	52.305	-2.017	-3,71%	-11.764	-18,36%	
		Servicios	357.011	-12.224	-3,31%	-28.094	-7,30%	
		S/E Anterior	26.615	-302	-1,12%	961	3,75%	
	Nacionalidad	Españoles	397.075	-12.966	-3,16%	-35.922	-8,30%	
		Extranjeros:	78.109	-3.131	-3,85%	-9.757	-11,10%	
		Comunitarios	29.761	-1.139	-3,69%	-3.378	-10,19%	
		No Comunitarios	48.348	-1.992	-3,96%	-6.379	-11,66%	
	ESPAÑA	Total	AMBOS SEXOS	4.215.031	-117.985	-2,72%	-357.354	-7,82%
Hombres			1.931.160	-73.244	-3,65%	-257.182	-11,75%	
Mujeres			2.283.871	-44.741	-1,92%	-100.172	-4,20%	
Edad		Menores de 25	370.741	-11.271	-2,95%	-36.934	-9,06%	
		Hombres	192.103	-6.409	-3,23%	-20.837	-9,79%	
		Mujeres	178.638	-4.862	-2,65%	-16.097	-8,27%	
Nacionalidad		Españoles	3.719.319	-94.928	-2,49%	-312.524	-7,75%	
		Extranjeros:	495.712	-23.057	-4,44%	-44.830	-8,29%	
		Comunitarios	170.141	-8.739	-4,89%	-17.970	-9,55%	
		No Comunitarios	325.571	-14.318	-4,21%	-26.860	-7,62%	
COM. DE MADRID		Tipología de contrato	Indefinidos	28.292	612	2,21%	5.094	21,96%
			Temporales	150.191	17.806	13,45%	19.963	15,33%
	Total contratos		178.483	18.418	11,51%	25.057	16,33%	
	Indefinidos/Totales		15,85%	-1,44		0,73		
	% indefinidos sobre total							
	Sectores	Agricultura	8,98%	-3,06		2,84		
		Industria	14,96%	0,59		1,45		
		Construcción	12,21%	-0,38		0,19		
		Servicios	16,21%	-1,71		0,68		
ESPAÑA	Tipología de contrato	Indefinidos	124.605	1.146	0,93%	8.670	7,48%	
		Temporales	1.448.688	131.766	10,01%	106.046	7,90%	
		Total contratos	1.573.293	132.912	9,23%	114.716	7,86%	
		Indefinidos/Totales	7,92%	-0,65		-0,03		

SERIE PARO REGISTRADO - COMUNIDAD DE MADRID -												
Mes	2.004	2.005	2.006	2.007	2.008	2.009	2.010	2.011	2.012	2.013	2.014	2.015
ENERO	259.943	235.260	225.259	218.201	246.797	369.256	465.452	472.468	511.465	561.919	547.353	506.037
FEBRERO	261.880	233.111	225.214	220.752	255.339	387.545	474.356	478.170	526.374	570.039	549.514	508.448
MARZO	258.131	234.722	223.860	222.811	253.924	405.673	480.022	482.025	530.875	571.751	546.879	503.441
ABRIL	260.796	233.518	220.235	222.172	259.611	415.142	481.244	479.070	531.317	569.030	535.914	491.281
MAYO	253.209	222.420	215.748	218.126	262.660	417.273	474.661	475.876	529.740	560.560	520.863	475.184
JUNIO	245.827	221.890	206.759	216.651	266.936	418.284	470.913	469.511	521.246	545.844	505.428	
JULIO	240.799	224.153	212.432	216.289	268.135	416.264	462.720	469.957	522.421	542.400	505.978	
AGOSTO	243.556	227.684	217.021	223.083	279.234	424.759	468.609	474.997	527.261	543.905	508.153	
SEPTIEMBRE	241.335	221.671	213.081	220.372	288.972	430.784	471.643	485.206	536.457	547.701	510.581	
OCTUBRE	242.181	221.285	213.581	225.543	315.159	441.858	471.388	497.025	549.354	552.758	516.048	
NOVIEMBRE	239.216	220.227	212.754	227.629	330.439	448.224	469.079	493.012	553.762	550.269	512.177	
DICIEMBRE	229.814	216.066	211.558	229.150	345.333	451.929	461.928	488.709	544.484	535.563	498.649	
VARIACIONES INTERMENSUALES ABSOLUTAS												
MES	2.004	2.005	2.006	2.007	2.008	2.009	2.010	2.011	2.012	2.013	2.014	2.015
ENERO	8.475	5.446	9.193	6.643	17.647	23.923	13.523	10.540	22.756	17.435	11.790	7.388
FEBRERO	1.937	-2.149	-45	2.551	8.542	18.289	8.904	5.702	14.909	8.120	2.161	2.411
MARZO	-3.749	1.611	-1.354	2.059	-1.415	18.128	3,55	3.855	4.501	1.712	-2.635	-5.007
ABRIL	2.665	-1.204	-3.625	-639	5.687	9.469	1.222	-2.955	442	-2.721	-10.965	-12.160
MAYO	-7.587	-11.098	-4.487	-4.046	3.049	2.131	-6.583	-3.194	-1.577	-8.470	-15.051	-16.097
JUNIO	-7.382	-530	-8.989	-1.475	4.276	1.011	-3.748	-6.365	-8.494	-14.716	-15.435	
JULIO	-5.028	2.263	5.673	-362	1.199	-2.020	-8.193	446	1.175	-3.444	550	
AGOSTO	2.757	3.531	4.589	6.794	11.099	8.495	5.889	5.040	4.840	1.505	2.175	
SEPTIEMBRE	-2.222	-6.013	-3.940	-2.711	9.738	6.025	3.034	10.209	9.196	3.796	2.428	
OCTUBRE	846	-386	500	5.171	26.187	11.074	-255	11.819	12.897	5.057	5.467	
NOVIEMBRE	-2.964	-1.058	-827	2.086	15.280	6.366	-2.309	-4.013	4.408	-2.489	-3.871	
DICIEMBRE	-9.403	-4.161	-1.196	1.521	14.894	3.705	-7.151	-4.303	-9.278	-14.706	-13.528	
VARIACIONES INTERMENSUALES RELATIVAS												
MES	2.004	2.005	2.006	2.007	2.008	2.009	2.010	2.011	2.012	2.013	2.014	2.015
ENERO	3,37	2,37	4,25	3,14	7,70	6,93	2,99	2,28	4,66	3,20	2,20	1,48
FEBRERO	0,74	-0,91	-0,02	1,17	3,46	4,95	1,91	1,21	2,91	1,45	0,39	0,48
MARZO	-1,43	0,69	-0,60	0,93	-0,55	4,68	1,19	0,81	0,86	0,30	-0,48	-0,98
ABRIL	1,03	-0,51	-1,62	-0,29	2,24	2,33	0,25	-0,61	0,08	-0,48	-2,01	-2,42
MAYO	-2,91	-4,75	-2,04	-1,82	1,17	0,51	-1,37	-0,67	-0,30	-1,49	-2,81	-3,28
JUNIO	-2,92	-0,24	-4,17	-0,68	1,63	0,24	-0,79	-1,34	-1,60	-2,63	-2,96	
JULIO	-2,05	1,02	2,74	-0,17	0,45	-0,48	-1,74	0,09	0,23	-0,63	0,11	
AGOSTO	1,14	1,58	2,16	3,14	4,14	2,04	1,27	1,07	0,93	0,28	0,43	
SEPTIEMBRE	-0,91	-2,64	-1,82	-1,22	3,49	1,42	0,65	2,15	1,74	0,70	0,48	
OCTUBRE	0,35	-0,17	0,23	2,35	9,06	2,57	-0,05	2,44	2,40	0,92	1,07	
NOVIEMBRE	-1,22	-0,48	-0,39	0,92	4,85	1,44	-0,49	-0,81	0,80	-0,45	-0,75	
DICIEMBRE	-3,93	-1,89	-0,56	0,67	4,51	0,83	-1,52	-0,87	-1,68	-2,67	-2,64	
VARIACIONES INTERANUALES ABSOLUTAS												
MES	2.004	2.005	2.006	2.007	2.008	2.009	2.010	2.011	2.012	2.013	2.014	2.015
ENERO	1.935	-24.683	-10.001	-7.058	28.596	122.459	96.196	7.016	38.997	50.454	-14.566	-41.316
FEBRERO	2.372	-28.769	-7.897	-4.462	34.587	132.206	86.811	3.814	48.204	43.665	-20.525	-41.066
MARZO	-4.715	-23.409	-10.862	-1.049	31.113	151.749	74.349	2.003	48.850	40.876	-24.872	-43.438
ABRIL	635	-27.278	-13.283	1.937	37.439	155.531	66.102	-2.174	52.247	37.713	-33.116	-44.633
MAYO	-978	-30.789	-6.672	2.378	44.534	154.613	57.388	1.215	53.864	30.820	-39.697	-45.679
JUNIO	-1.083	-23.937	-15.131	9.892	50.285	151.348	52.629	-1.402	51.735	24.598	-40.416	
JULIO	-4.234	-16.646	-11.721	3.857	51.846	148.129	46.456	7.237	52.464	19.979	-36.422	
AGOSTO	-5.034	-15.872	-10.663	6.062	56.151	145.525	43.850	6.388	52.264	16.644	-35.752	
SEPTIEMBRE	-8.534	-19.664	-8.590	7.291	68.600	141.812	40.859	13.563	51.251	11.244	-37.120	
OCTUBRE	-13.740	-20.896	-7.704	11.962	89.616	126.699	29.530	25.637	52.329	3.404	-36.710	
NOVIEMBRE	-13.931	-18.989	-7.473	14.875	102.810	117.785	20.855	23.933	60.750	-3.493	-38.092	
DICIEMBRE	-21.654	-13.748	-4.508	17.592	116.183	106.596	9.999	26.781	55.775	-8.921	-36.914	
VARIACIONES INTERANUALES RELATIVAS												
MES	2.004	2.005	2.006	2.007	2.008	2.009	2.010	2.011	2.012	2.013	2.014	2.015
ENERO	0,75	-9,50	-4,25	-3,13	13,11	49,62	26,05	1,51	8,25	9,86	-2,59	-7,55
FEBRERO	0,91	-10,99	-3,39	-1,98	15,67	51,78	22,40	0,80	10,08	8,30	-3,60	-7,47
MARZO	-1,79	-9,07	-4,63	-0,47	13,96	59,76	18,33	0,42	10,13	7,70	-4,35	-7,94
ABRIL	0,24	-10,46	-5,69	0,88	16,85	59,91	15,92	-0,45	10,91	7,10	-5,82	-8,33
MAYO	-0,38	-12,16	-3,00	1,10	20,42	58,86	13,75	0,26	11,32	5,82	-7,08	-8,77
JUNIO	-0,44	-9,74	-6,82	4,78	23,21	56,70	12,58	-0,30	11,02	4,72	-7,40	
JULIO	-1,73	-6,91	-5,23	1,82	23,97	55,24	11,16	1,56	11,16	3,82	-6,71	
AGOSTO	-2,03	-6,52	-4,68	2,79	25,17	52,12	10,32	1,36	11,00	3,16	-6,57	
SEPTIEMBRE	-3,42	-8,15	-3,88	3,42	31,13	49,07	9,48	2,88	10,56	2,10	-6,78	
OCTUBRE	-5,37	-8,63	-3,48	5,60	39,73	40,20	6,68	5,44	10,53	0,62	-6,64	
NOVIEMBRE	-5,50	-7,94	-3,39	6,99	45,17	35,65	4,65	5,10	12,32	-0,63	-6,92	
DICIEMBRE	-8,61	-5,98	-2,09	8,32	50,70	30,87	2,21	5,80	11,41	-1,64	-6,89	

ESPAÑA SERIE PARO REGISTRADO - ESPAÑA -												
MES	2.004	2.005	2.006	2.007	2.008	2.009	2.010	2.011	2.012	2.013	2.014	2.015
ENERO	2.232.560	2.176.599	2.171.503	2.082.508	2.261.925	3.327.801	4.048.493	4.231.003	4.599.829	4.980.778	4.814.435	4.525.691
FEBRERO	2.219.300	2.165.420	2.169.277	2.075.275	2.315.331	3.481.859	4.130.625	4.299.263	4.712.098	5.040.222	4.812.486	4.512.153
MARZO	2.181.546	2.144.835	2.148.530	2.059.451	2.300.975	3.605.402	4.166.613	4.333.669	4.750.867	5.035.243	4.795.866	4.451.939
ABRIL	2.162.405	2.095.945	2.075.676	2.023.124	2.338.517	3.644.880	4.142.425	4.269.360	4.744.235	4.989.193	4.684.301	4.333.016
MAYO	2.090.702	2.007.393	2.004.528	1.973.231	2.353.575	3.620.139	4.066.202	4.189.659	4.714.122	4.890.928	4.572.385	4.215.031
JUNIO	2.054.113	1.974.860	1.959.574	1.965.869	2.390.424	3.564.889	3.982.368	4.121.801	4.615.269	4.763.680	4.449.701	
JULIO	2.014.218	1.989.417	1.954.984	1.970.338	2.426.916	3.544.095	3.908.578	4.079.742	4.587.455	4.698.814	4.419.860	
AGOSTO	2.049.639	2.019.110	1.983.677	2.028.296	2.530.001	3.629.080	3.969.661	4.130.927	4.625.634	4.698.783	4.427.930	
SEPTIEMBR	2.050.514	2.013.286	1.966.166	2.017.363	2.625.368	3.709.447	4.017.763	4.226.744	4.705.279	4.724.355	4.447.650	
OCTUBRE	2.075.811	2.052.861	1.992.836	2.048.577	2.818.026	3.808.353	4.085.976	4.360.926	4.833.521	4.811.383	4.526.804	
NOVIEMBRE	2.121.089	2.095.580	2.023.164	2.094.473	2.989.269	3.868.946	4.110.294	4.420.462	4.907.817	4.808.908	4.512.116	
DICIEMBRE	2.112.715	2.102.937	2.022.873	2.129.547	3.128.963	3.923.603	4.100.073	4.422.359	4.848.723	4.701.338	4.447.711	
VARIACIONES INTERMENSUALES ABSOLUTAS												
MES	2.004	2.005	2.006	2.007	2.008	2.009	2.010	2.011	2.012	2.013	2.014	2.015
ENERO	51.312	63.884	68.566	59.635	132.378	198.838	124.890	130.930	177.470	132.055	113.097	77.980
FEBRERO	-13.260	-11.179	-2.226	-7.233	53.406	154.058	82.132	68.260	112.269	59.444	-1.949	-13.538
MARZO	-37.754	-20.585	-20.747	-15.824	-14.356	123.543	24,20	34.406	38.769	-4.979	-16.620	-60.214
ABRIL	-19.141	-48.890	-72.854	-36.327	37.542	39.478	-24.188	-64.309	-6.632	-46.050	-111.565	-118.923
MAYO	-71.703	-88.552	-71.148	-49.893	15.058	-24.741	-76.223	-79.701	-30.113	-98.265	-111.916	-117.985
JUNIO	-36.589	-32.533	-44.774	-7.362	36.849	-55.250	-83.834	-67.858	-98.853	-127.248	-122.684	
JULIO	-39.895	-14.557	-4.770	4.469	36.492	-20.794	-73.790	-42.059	-27.814	-64.866	-29.841	
AGOSTO	35.421	29.693	28.693	57.958	103.085	84.985	61.083	51.185	38.179	-31	8.070	
SEPTIEMBR	875	-5.824	-17.511	-10.933	95.367	80.367	48.102	95.817	79.645	25.572	19.720	
OCTUBRE	25.297	39.575	26.670	31.214	192.658	98.906	68.213	134.182	128.242	87.028	79.154	
NOVIEMBRE	45.278	42.719	30.328	45.896	171.243	60.593	24.318	59.536	74.296	-2.475	-14.688	
DICIEMBRE	-8.374	7.357	-291	35.074	139.694	54.657	-10.221	1.897	-59.094	-107.570	-64.405	
VARIACIONES INTERMENSUALES RELATIVAS												
MES	2.004	2.005	2.006	2.007	2.008	2.009	2.010	2.011	2.012	2.013	2.014	2.015
ENERO	2,35	3,02	3,26	2,95	6,22	6,35	3,18	3,19	4,01	2,72	2,41	1,75
FEBRERO	-0,59	-0,51	-0,10	-0,35	2,36	4,63	2,03	1,61	2,44	1,19	-0,04	-0,30
MARZO	-1,70	-0,95	-0,96	-0,76	-0,62	3,55	0,87	0,80	0,82	-0,10	-0,35	-1,33
ABRIL	-0,88	-2,28	-3,39	-1,76	1,63	1,09	-0,58	-1,48	-0,14	-0,91	-2,33	-2,67
MAYO	-3,32	-4,22	-3,43	-2,47	0,64	-0,68	-1,84	-1,87	-0,63	-1,97	-2,39	-2,72
JUNIO	-1,75	-1,62	-2,23	-0,37	1,57	-1,53	-2,06	-1,62	-2,10	-2,60	-2,68	
JULIO	-1,94	0,74	-0,24	0,23	1,53	-0,58	-1,85	-1,02	-0,60	-1,36	-0,67	
AGOSTO	1,76	1,49	1,47	2,94	4,25	2,40	1,56	1,25	0,83	0,00	0,18	
SEPTIEMBR	0,04	-0,29	-0,88	-0,54	3,77	2,21	1,21	2,32	1,72	0,54	0,45	
OCTUBRE	1,23	1,97	1,36	1,55	7,34	2,67	1,70	3,17	2,73	1,84	1,78	
NOVIEMBRE	2,18	2,08	1,52	2,24	6,08	1,59	0,60	1,37	1,54	-0,05	-0,32	
DICIEMBRE	-0,39	0,35	-0,01	1,67	4,67	1,41	-0,25	0,04	-1,20	-2,24	-1,43	
VARIACIONES INTERANUALES ABSOLUTAS												
MES	2.004	2.005	2.006	2.007	2.008	2.009	2.010	2.011	2.012	2.013	2.014	2.015
ENERO	47.404	-55.961	-5.096	-88.995	179.417	1.065.876	720.692	182.510	368.826	380.949	-166.343	-288.744
FEBRERO	39.084	-53.880	3.857	-94.002	240.056	1.166.528	648.766	168.638	412.835	328.124	-227.736	-300.333
MARZO	18.048	-36.711	3.695	-89.079	241.524	1.304.427	561.211	167.056	417.198	284.376	-239.377	-343.927
ABRIL	57.930	-66.460	-20.269	-52.552	315.393	1.306.363	497.545	126.935	474.875	244.958	-304.892	-351.285
MAYO	55.101	-83.309	-2.865	-31.297	380.344	1.266.564	446.063	123.457	524.463	176.806	-318.543	-357.354
JUNIO	33.746	-79.253	-15.106	6.115	424.555	1.174.465	417.479	139.433	493.468	148.411	-313.979	
JULIO	18.254	-24.801	-34.433	15.354	456.578	1.117.179	364.483	171.164	507.713	111.359	-278.954	
AGOSTO	32.964	-30.529	-35.433	44.619	501.705	1.099.079	340.581	161.266	494.707	73.149	-270.853	
SEPTIEMBR	10.884	-37.228	-47.120	51.197	608.005	1.084.079	308.316	208.981	478.535	19.076	-276.705	
OCTUBRE	-20.795	-22.950	-60.025	55.741	769.449	990.327	277.623	274.950	472.595	-22.138	-284.579	
NOVIEMBRE	-22.117	-25.509	-72.416	71.309	894.796	879.677	241.348	310.168	487.355	-98.909	-296.792	
DICIEMBRE	-68.533	-9.778	-80.064	106.674	999.416	794.640	176.470	322.286	426.364	-147.385	-253.627	
VARIACIONES INTERANUALES RELATIVAS												
MES	2.004	2.005	2.006	2.007	2.008	2.009	2.010	2.011	2.012	2.013	2.014	2.015
ENERO	2,17	-2,51	-0,23	-4,10	8,62	47,12	21,66	4,51	8,72	8,28	-3,34	-6,00
FEBRERO	1,79	-2,43	0,18	-4,33	11,57	50,38	18,63	4,08	9,60	6,96	-4,52	-6,24
MARZO	0,83	-1,68	0,17	-4,15	11,73	56,69	15,57	4,01	9,63	5,99	-4,75	-7,17
ABRIL	2,75	-3,07	-0,97	-2,53	15,59	55,86	13,65	3,06	11,12	5,16	-6,11	-7,50
MAYO	2,71	-3,98	-0,14	-1,56	19,28	53,81	12,32	3,04	12,52	3,75	-6,51	-7,82
JUNIO	1,67	-3,86	-0,76	0,31	21,60	49,13	11,71	3,50	11,97	3,22	-6,59	
JULIO	0,91	-1,23	-1,73	0,79	23,17	46,03	10,28	4,38	12,44	2,43	-5,94	
AGOSTO	1,63	-1,49	-1,75	2,25	24,74	43,44	9,38	4,06	11,98	1,58	-5,76	
SEPTIEMBR	0,53	-1,82	-2,34	2,60	30,14	41,29	8,31	5,20	11,32	0,41	-5,86	
OCTUBRE	-0,99	-1,11	-2,92	2,80	37,56	35,14	7,29	6,73	10,84	-0,46	-5,91	
NOVIEMBRE	-1,03	-1,20	-3,46	3,52	42,72	29,43	6,24	7,55	11,02	-2,02	-6,17	
DICIEMBRE	-3,14	-0,46	-3,81	5,27	46,93	25,40	4,50	7,86	9,64	-3,04	-5,39	

Informe de paro registrado y contratos de trabajo

Incorpora datos nacionales

Mayo 2015

Datos estadísticos de periodicidad mensual de Paro Registrado y Contratos de Trabajo registrados en la Comunidad de Madrid. Incorpora datos nacionales de España. Contiene registros desde 2005 hasta la actualidad.

