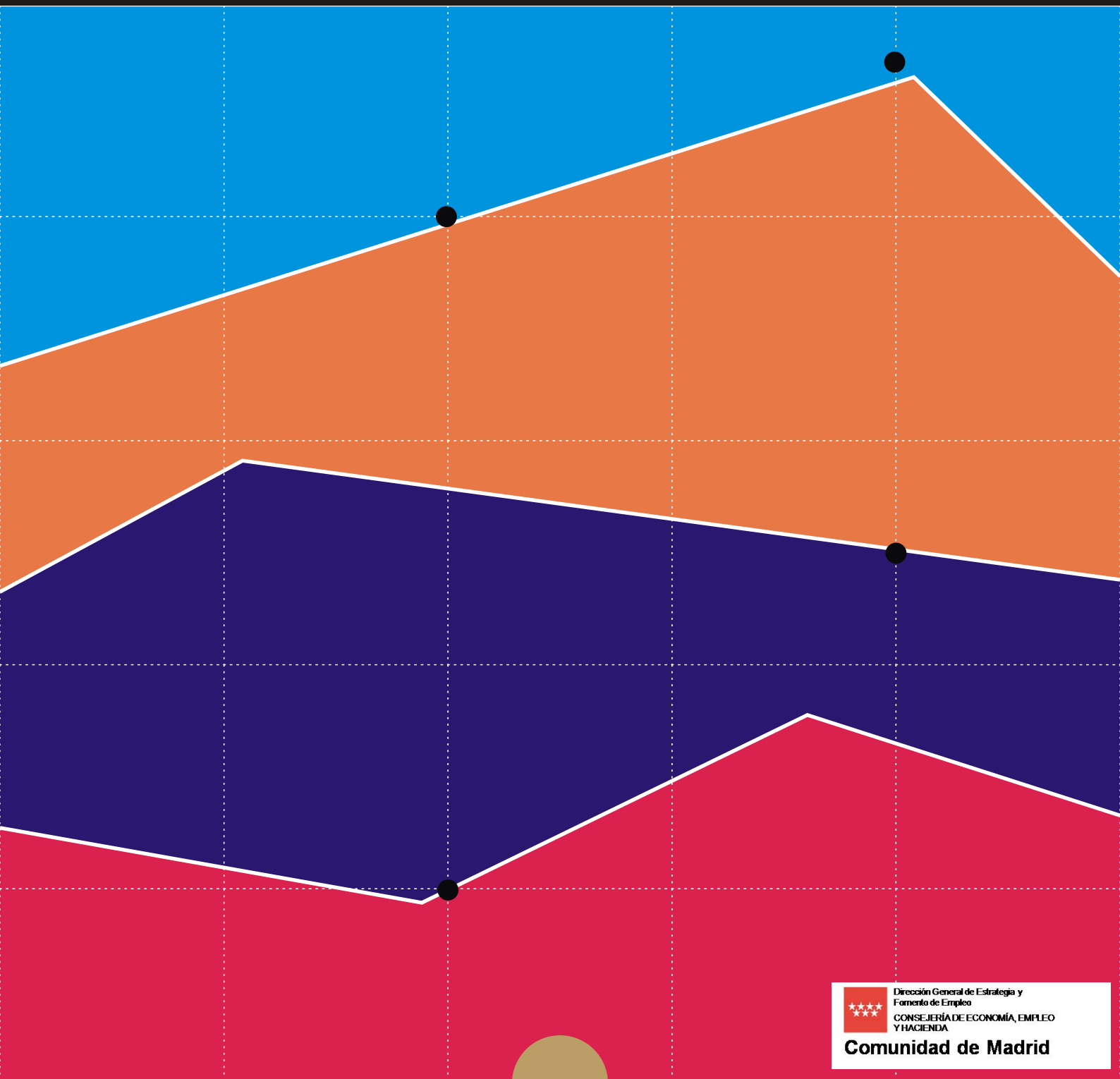


# Informe de paro registrado y contratos de trabajo

Incorpora datos nacionales

Junio 2015



## **CONSEJERÍA ECONOMÍA, EMPLEO Y HACIENDA**

### **Consejera de Economía, Empleo y Hacienda**

Excma. Sra. Dña. Engracia Hidalgo Tena

### **Viceconsejera de Empleo**

Ilma. Sra. Dña. María Eugenia Carballedo Berlanga

### **Subdirectora General de Cualificación y Políticas de Empleo**

Cristina Olías de Lima Gete

### **Jefe de Área de Análisis y Estrategia**

Antonio Hernando Sánchez

### **Equipo técnico editorial:**

Teresa Vara García

© Comunidad de Madrid

Edita: **Dirección General de Estrategia y Fomento de Empleo de la Consejería de Economía, Empleo y Hacienda.**

Vía Lusitana, 21. 28025 Madrid.

[analisis.estrategia@madrid.org](mailto:analisis.estrategia@madrid.org)

[www.madrid.org](http://www.madrid.org)

Formato de edición: archivo electrónico

Edición: **07/2015**

**Editado en España - Published in Spain**



## Paro Registrado

El paro en la Comunidad de Madrid se sitúa en 461.094

En el mes de Junio, el paro registrado en la Comunidad de Madrid desciende respecto al año anterior en 44.334 personas, el 8,77%, situándose en 461.094, cifra que respecto a Mayo pasado representa una bajada del 2,97%, 14.090 parados menos.

En España, el número de parados es de 4.120.304, desciende por tanto, respecto a Junio de 2.014, en 329.397 personas, el 7,40%, con respecto al mes anterior el descenso es del 2,25%, 94.727 parados menos.

Entre los jóvenes menores de 25 años el paro baja un 7,80%

La reducción del paro tiene una mayor incidencia entre los hombres que entre las mujeres: con una bajada interanual del 12,81% en el primer grupo y del 5,08% en el segundo, con cifras de 210.359 y 250.735 respectivamente; en la evolución intermensual, el paro disminuye un 4,55% en el colectivo de hombres y el 1,59% en el de mujeres.

Entre los jóvenes menores de 25 años el paro cae un 7,80% en el año: un -9,37% entre los hombres y un -5,94% entre las mujeres. En la comparativa con el pasado mayo, la bajada del paro en el colectivo de hombres representa un 8,27% y en el colectivo de mujeres un 7,24%.

El paro desciende en todos los sectores económicos

Por sectores económicos y en la evolución intermensual, se producen descensos del paro registrado en todos los sectores: en Industria el 4,07%, en Construcción el 4,09%, en Servicios el 2,76%, en Agricultura el 1,74% y en el colectivo de "Sin Empleo Anterior" el 2,26%. En la evolución interanual el paro baja en Construcción un 18,09%, en Industria un 16,42%, en Servicios un 7,33%, en Agricultura un 6,04% y se incrementa en el colectivo de "Sin Empleo Anterior" un 4,23%.

## Contratos

El número total de contratos se incrementa en el mes un 14,02%

El número de contratos formalizados en la región en el mes de Junio fue 203.506, supone un 17,30% más que en el mismo mes del año anterior, con respecto al mes de mayo pasado, representa un incremento del 14,02%.

Los contratos indefinidos aumentan un 27,58% anual

Por tipología de contratos, los indefinidos crecen un 27,58% en el año y un 4,94% en el mes; los temporales crecen un 15,70% respecto a Junio de 2.014 y un 15,73% con respecto al mes anterior, con un total de 29.689 contratos indefinidos y 173.817 temporales.

En España, el número total de contratos formalizados en el mes de Junio fueron 1.726.117, implica una subida de 13,64% con respecto al mismo mes del año anterior, si se compara con el pasado Mayo, el incremento es del 9,71%.

Los contratos indefinidos formalizados en España fueron 126.856, cifra que significa un incremento mensual del 1,81% y anual del 15,05%. Los contratos temporales crecen un 13,53% en el año, situándose en 1.599.261, con respecto al mes anterior significa un crecimiento del 10,39%.

La tasa de indefinidos sobre total crece 1,18 puntos porcentuales en el año

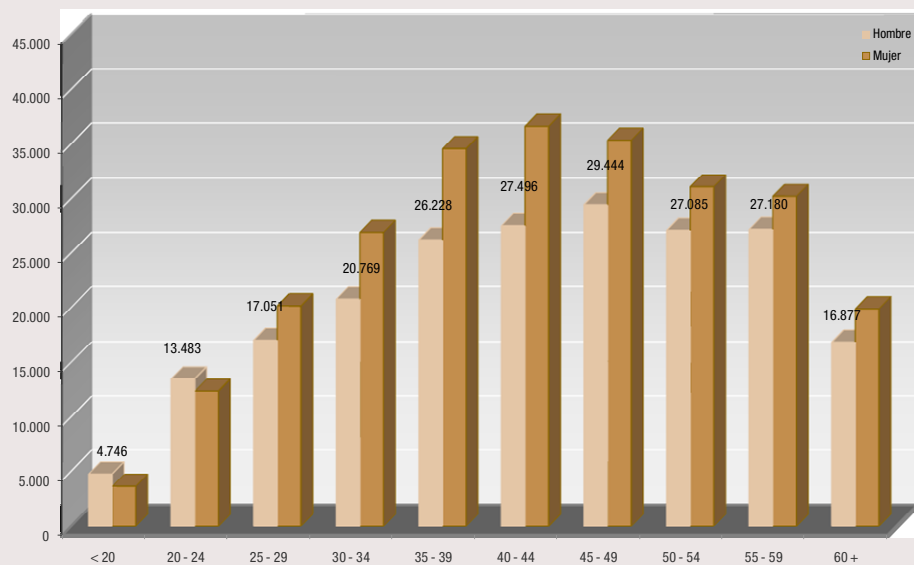
La tasa de contratos indefinidos sobre el total de contratos en la Región es de 14,59%, crece 1,18 puntos porcentual en el año, y desciende 1,26 puntos en el mes. En el caso de España, la tasa se sitúa en 7,35%, aumenta nueve centésimas en el año y baja 57 centésimas en el mes.

PARO REGISTRADO COMUNIDAD DE MADRID		DATOS JUNIO 2.015			VARIACION INTERMENSUAL						VARIACION INTERANUAL					
		SEXO			HOMBRES		MUJERES		TOTAL		HOMBRES		MUJERES		TOTAL	
		Hombre	Mujer	Total	V.A.	%	V.A.	%	V.A.	%	V.A.	%	V.A.	%	V.A.	%
<b>EDAD</b>																
< 25	< 20	4.746	3.622	8.368	37	0,79	112	3,19	149	1,81	-182	-3,69	36	1,00	-146	-1,71
	20 - 24	13.483	12.328	25.811	-1.680	-11,08	-1.357	-9,92	-3.037	-10,53	-1.702	-11,21	-1.043	-7,80	-2.745	-9,61
	<b>Subtotal &lt; 25</b>	<b>18.229</b>	<b>15.950</b>	<b>34.179</b>	<b>-1.643</b>	<b>-8,27</b>	<b>-1.245</b>	<b>-7,24</b>	<b>-2.888</b>	<b>-7,79</b>	<b>-1.884</b>	<b>-9,37</b>	<b>-1.007</b>	<b>-5,94</b>	<b>-2.891</b>	<b>-7,80</b>
25 - 44	25 - 29	17.051	20.163	37.214	-1.335	-7,26	-889	-4,22	-2.224	-5,64	-3.026	-15,07	-1.932	-8,74	-4.958	-11,76
	30 - 34	20.769	26.901	47.670	-1.380	-6,23	-763	-2,76	-2.143	-4,30	-5.254	-20,19	-3.477	-11,45	-8.731	-15,48
	35 - 39	26.228	34.569	60.797	-1.442	-5,21	-858	-2,42	-2.300	-3,65	-6.275	-19,31	-4.306	-11,08	-10.581	-14,82
	40 - 44	27.496	36.591	64.087	-1.423	-4,92	-301	-0,82	-1.724	-2,62	-5.273	-16,09	-2.246	-5,78	-7.519	-10,50
	<b>Subtotal 25 - 44</b>	<b>91.544</b>	<b>118.224</b>	<b>209.768</b>	<b>-5.580</b>	<b>-5,75</b>	<b>-2.811</b>	<b>-2,32</b>	<b>-8.391</b>	<b>-3,85</b>	<b>-19.828</b>	<b>-17,80</b>	<b>-11.961</b>	<b>-9,19</b>	<b>-31.789</b>	<b>-13,16</b>
> 45	45 - 49	29.444	35.345	64.789	-1.185	-3,87	74	0,21	-1.111	-1,69	-4.127	-12,29	-1.085	-2,98	-5.212	-7,45
	50 - 54	27.085	31.102	58.187	-995	-3,54	-97	-0,31	-1.092	-1,84	-3.177	-10,50	-796	-2,50	-3.973	-6,39
	55 - 59	27.180	30.217	57.397	-470	-1,70	-36	-0,12	-506	-0,87	-1.420	-4,97	442	1,48	-978	-1,68
	60 +	16.877	19.897	36.774	-166	-0,97	64	0,32	-102	-0,28	-472	-2,72	981	5,19	509	1,40
	<b>Subtotal &gt; 45</b>	<b>100.586</b>	<b>116.561</b>	<b>217.147</b>	<b>-2.816</b>	<b>-2,72</b>	<b>5</b>	<b>0,00</b>	<b>-2.811</b>	<b>-1,28</b>	<b>-9.196</b>	<b>-8,38</b>	<b>-458</b>	<b>-0,39</b>	<b>-9.654</b>	<b>-4,26</b>
<b>Total</b>		<b>210.359</b>	<b>250.735</b>	<b>461.094</b>	<b>-10.039</b>	<b>-4,55</b>	<b>-4.051</b>	<b>-1,59</b>	<b>-14.090</b>	<b>-2,97</b>	<b>-30.908</b>	<b>-12,81</b>	<b>-13.426</b>	<b>-5,08</b>	<b>-44.334</b>	<b>-8,77</b>
<b>NIVEL FORMATIVO</b>																
11	Estudios primarios incompletos	19.720	17.794	37.514	-589	-2,90	-247	-1,37	-836	-2,18	-2.221	-10,12	-256	-1,42	-2.477	-6,19
12	Estudios primarios completos	41.805	40.554	82.359	-1.673	-3,85	-525	-1,28	-2.198	-2,60	-3.621	-7,97	1.231	3,13	-2.390	-2,82
21	Prog. for. inserción no precisan tit. académica 1ª et. secundaria (+ 300 h)	801	733	1.534	-61	-7,08	-9	-1,21	-70	-4,36	-114	-12,46	80	12,25	-34	-2,17
22	1ª et. ed. secundaria sin tit. grad. escolar o equivalente	37.528	33.975	71.503	-1.403	-3,60	-475	-1,38	-1.878	-2,56	-4.129	-9,91	642	1,93	-3.487	-4,65
23	1ª et. ed. secundaria con título graduado escolar o equivalente	41.525	49.273	90.798	-2.663	-6,03	-725	-1,45	-3.388	-3,60	-10.584	-20,31	-6.811	-12,14	-17.395	-16,08
31	Prog. form. inserción laboral precisan titu. secundaria 1ª et. (+ 300 horas)	270	234	504	-7	-2,53	1	0,43	-6	-1,18	-12	-4,26	4	1,74	-8	-1,56
32	Enseñanzas bachillerato	23.721	32.501	56.222	-1.535	-6,08	-1.059	-3,16	-2.594	-4,41	-3.362	-12,41	-2.712	-7,70	-6.074	-9,75
33	Gº medio f.p. específica, artes plásticas y diseño y deportivas	10.112	18.034	28.146	-563	-5,27	-286	-1,56	-849	-2,93	-1.357	-11,83	-1.140	-5,95	-2.497	-8,15
34	Gº medio música y danza	35	69	104	0	0,00	4	6,15	4	4,00	-9	-20,45	-6	-8,00	-15	-12,61
41	Prog. for. inserción laboral precisan tit. secundaria 2ª et. (+ 300 horas)	41	42	83	2	5,13	-3	-6,67	-1	-1,19	-2	-4,65	-5	-10,64	-7	-7,78
51	Gº superior f.p. específica y equivalente, artes plásticas y diseño y deportivas	9.592	14.776	24.368	-576	-5,66	-426	-2,80	-1.002	-3,95	-1.670	-14,83	-899	-5,74	-2.569	-9,54
52	Tit. propios universidades y otras enseñ. precisan tit. bachiller (2 y + años)	80	94	174	-2	-2,44	2	2,17	0	0,00	-26	-24,53	-1	-1,05	-27	-13,43
53	Prog. form. inserción laboral precisan f.p. Gº superior (+ 300 horas)	19	20	39	1	5,56	0	0,00	1	2,63	-5	-20,83	3	17,65	-2	-4,88
54	Diplomados o equivalente	5.579	11.610	17.189	-251	-4,31	108	0,94	-143	-0,83	-1.370	-19,72	-1.355	-10,45	-2.725	-13,68
55	Licenciados o equivalente	14.018	23.883	37.901	-426	-2,95	-260	-1,08	-686	-1,78	-2.117	-13,12	-2.849	-10,66	-4.966	-11,58
56	Estud. oficial. especialización profesional	230	479	709	-18	-7,26	-33	-6,45	-51	-6,71	-19	-7,63	-21	-4,20	-40	-5,34
61	Doctorado universitario	311	403	714	-12	-3,72	-7	-1,71	-19	-2,59	-10	-3,12	-12	-2,89	-22	-2,99
50	Postgraduados	1.423	2.606	4.029	-140	-8,96	-52	-1,96	-192	-4,55	348	32,37	821	45,99	1.169	40,87
80	Sin estudios	3.549	3.655	7.204	-123	-3,35	-59	-1,59	-182	-2,46	-628	-15,03	-140	-3,69	-768	-9,63

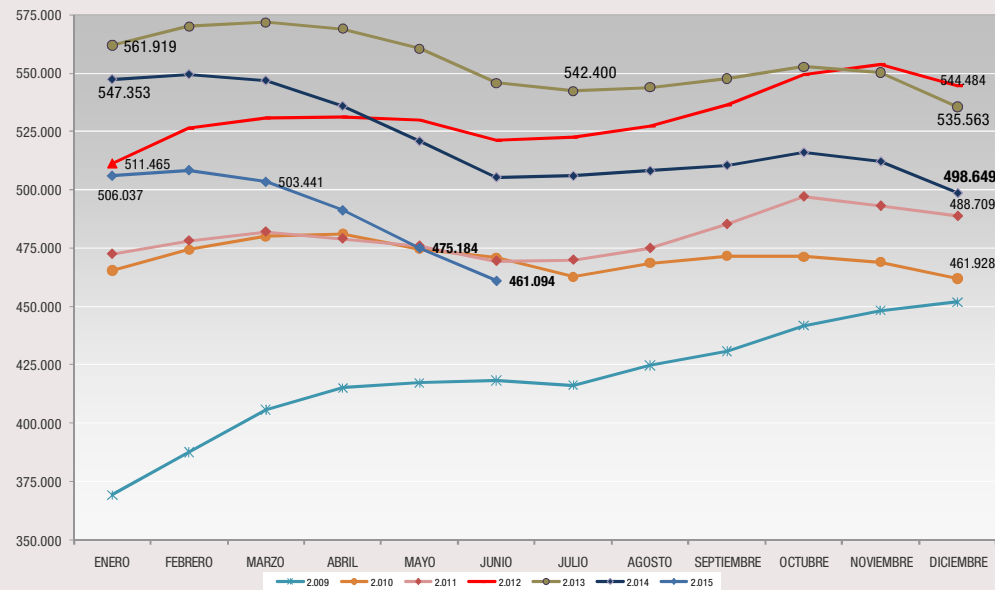
PARO REGISTRADO COMUNIDAD DE MADRID		DATOS JUNIO 2.015			VARIACION INTERMENSUAL						VARIACION INTERANUAL					
		SEXO			HOMBRES		MUJERES		TOTAL		HOMBRES		MUJERES		TOTAL	
		Hombre	Mujer	Total	V.A.	%	V.A.	%	V.A.	%	V.A.	%	V.A.	%	V.A.	%
<b>GRUPOS PROFESIONALES</b>																
<b>0</b>	Ocupaciones militares	106	29	135	2	1,92	-4	-12,12	-2	-1,46	-61	-36,53	-34	-53,97	-95	-41,30
<b>1</b>	Directores y gerentes	5.433	2.456	7.889	-131	-2,35	-38	-1,52	-169	-2,10	-698	-11,38	-253	-9,34	-951	-10,76
<b>2</b>	Técnicos y profesionales científicos e intelectuales	21.835	32.121	53.956	-622	-2,77	56	0,17	-566	-1,04	-2.955	-11,92	-2.493	-7,20	-5.448	-9,17
<b>3</b>	Técnicos; profesionales de apoyo	22.377	18.744	41.121	-984	-4,21	-478	-2,49	-1.462	-3,43	-3.732	-14,29	-1.714	-8,38	-5.446	-11,69
<b>4</b>	Empleados contables, administrativos y otros de oficina	13.355	53.419	66.774	-696	-4,95	-806	-1,49	-1.502	-2,20	-1.803	-11,89	-4.232	-7,34	-6.035	-8,29
<b>5</b>	Trabaj. servic. restauración, personales, protección y vendedores	29.282	71.358	100.640	-1.643	-5,31	-1.619	-2,22	-3.262	-3,14	-1.469	-4,78	-2.148	-2,92	-3.617	-3,47
<b>6</b>	Trabaj. cualific. sector agrícola, ganadero, forestal y pesquero	3.936	1.335	5.271	-124	-3,05	-24	-1,77	-148	-2,73	-215	-5,18	-72	-5,12	-287	-5,16
<b>7</b>	Artesanos y trabaj. cualific. industria manufacturera y construcción (no operadores)	58.935	3.864	62.799	-3.146	-5,07	-60	-1,53	-3.206	-4,86	-12.954	-18,02	-377	-8,89	-13.331	-17,51
<b>8</b>	Operadores de instalaciones y maquinaria, y montadores	18.314	4.131	22.445	-1.081	-5,57	-43	-1,03	-1.124	-4,77	-3.788	-17,14	-401	-8,85	-4.189	-15,73
<b>9</b>	Ocupaciones elementales	36.786	63.278	100.064	-1.614	-4,20	-1.035	-1,61	-2.649	-2,58	-3.233	-8,08	-1.702	-2,62	-4.935	-4,70
<b>SECTORES Y SECCIONES DE ACTIVIDAD</b>																
<b>A</b>	Agricultura, ganadería, silvicultura y pesca	2.923	1.312	4.235	-51	-1,71	-24	-1,80	-75	-1,74	-241	-7,62	-31	-2,31	-272	-6,04
	<b>Agricultura</b>	<b>2.923</b>	<b>1.312</b>	<b>4.235</b>	<b>-51</b>	<b>-1,71</b>	<b>-24</b>	<b>-1,80</b>	<b>-75</b>	<b>-1,74</b>	<b>-241</b>	<b>-7,62</b>	<b>-31</b>	<b>-2,31</b>	<b>-272</b>	<b>-6,04</b>
<b>B</b>	Industrias extractivas	307	251	558	-2	-0,65	1	0,40	-1	-0,18	-75	-19,63	-28	-10,04	-103	-15,58
<b>C</b>	Industria manufacturera	15.655	12.754	28.409	-854	-5,17	-313	-2,40	-1.167	-3,95	-4.082	-20,68	-1.365	-9,67	-5.447	-16,09
<b>D</b>	Suministro de energía eléctrica, gas, vapor y aire	148	93	241	-14	-8,64	-5	-5,10	-19	-7,31	-30	-16,85	-13	-12,26	-43	-15,14
<b>E</b>	Suministro de agua, actividades de saneamiento, ge	2.240	2.073	4.313	-141	-5,92	-94	-4,34	-235	-5,17	-507	-18,46	-486	-18,99	-993	-18,71
	<b>Industria</b>	<b>18.350</b>	<b>15.171</b>	<b>33.521</b>	<b>-1.011</b>	<b>-5,22</b>	<b>-411</b>	<b>-2,64</b>	<b>-1.422</b>	<b>-4,07</b>	<b>-4.694</b>	<b>-20,37</b>	<b>-1.892</b>	<b>-11,09</b>	<b>-6.586</b>	<b>-16,42</b>
<b>F</b>	Construcción	43.009	7.156	50.165	-1.934	-4,30	-206	-2,80	-2.140	-4,09	-10.188	-19,15	-890	-11,06	-11.078	-18,09
	<b>Construcción</b>	<b>43.009</b>	<b>7.156</b>	<b>50.165</b>	<b>-1.934</b>	<b>-4,30</b>	<b>-206</b>	<b>-2,80</b>	<b>-2.140</b>	<b>-4,09</b>	<b>-10.188</b>	<b>-19,15</b>	<b>-890</b>	<b>-11,06</b>	<b>-11.078</b>	<b>-18,09</b>
<b>G</b>	Comercio al por Junior y al por menor; reparación d	25.160	36.553	61.713	-1.489	-5,59	-1.351	-3,56	-2.840	-4,40	-3.210	-11,31	-2.009	-5,21	-5.219	-7,80
<b>H</b>	Transporte y almacenamiento	11.479	6.171	17.650	-808	-6,58	-227	-3,55	-1.035	-5,54	-2.312	-16,76	-705	-10,25	-3.017	-14,60
<b>I</b>	Hostelería	14.811	23.988	38.799	-682	-4,40	518	2,21	-164	-0,42	-711	-4,58	-622	-2,53	-1.333	-3,32
<b>J</b>	Información y comunicaciones	7.895	8.297	16.192	-118	-1,47	-103	-1,23	-221	-1,35	-1.694	-17,67	-1.273	-13,30	-2.967	-15,49
<b>K</b>	Actividades financieras y de seguros	1.946	3.053	4.999	-79	-3,90	-24	-0,78	-103	-2,02	-185	-8,68	-63	-2,02	-248	-4,73
<b>L</b>	Actividades inmobiliarias	1.314	1.958	3.272	-48	-3,52	-26	-1,31	-74	-2,21	-85	-6,08	-129	-6,18	-214	-6,14
<b>M</b>	Actividades profesionales, científicas y técnicas	24.996	37.174	62.170	-1.232	-4,70	-1.050	-2,75	-2.282	-3,54	-5.112	-16,98	-4.123	-9,98	-9.235	-12,93
<b>N</b>	Actividades administrativas y servicios auxiliares	28.079	41.627	69.706	-1.643	-5,53	-702	-1,66	-2.345	-3,25	-1.951	-6,50	-1.554	-3,60	-3.505	-4,79
<b>O</b>	Administración Pública y defensa; Seguridad Social	4.232	7.691	11.923	-145	-3,31	-141	-1,80	-286	-2,34	-528	-11,09	-770	-9,10	-1.298	-9,82
<b>P</b>	Educación	3.357	10.041	13.398	124	3,84	825	8,95	949	7,62	-236	-6,57	-227	-2,21	-463	-3,34
<b>Q</b>	Actividades sanitarias y de servicios sociales	2.864	14.479	17.343	-199	-6,50	-374	-2,52	-573	-3,20	-19	-0,66	-490	-3,27	-509	-2,85
<b>S</b>	Otros servicios	3.842	4.273	8.115	-212	-5,23	-107	-2,44	-319	-3,78	-98	-2,49	-119	-2,71	-217	-2,60
<b>R</b>	Actividades artísticas, recreativas y de entrenimi	3.984	8.994	12.978	-98	-2,40	-86	-0,95	-184	-1,40	-266	-6,26	-445	-4,71	-711	-5,19
<b>T</b>	Actividades de los hogares como empleadores de per	2.157	6.489	8.646	-179	-7,66	-193	-2,89	-372	-4,13	132	6,52	1.369	26,74	1.501	21,01
<b>U</b>	Actividades de organizaciones y organismos extrate	99	157	256	-3	-2,94	1	0,64	-2	-0,78	-10	-9,17	-9	-5,42	-19	-6,91
	<b>Servicios</b>	<b>136.215</b>	<b>210.945</b>	<b>347.160</b>	<b>-6.811</b>	<b>-4,76</b>	<b>-3.040</b>	<b>-1,42</b>	<b>-9.851</b>	<b>-2,76</b>	<b>-16.285</b>	<b>-10,68</b>	<b>-11.169</b>	<b>-5,03</b>	<b>-27.454</b>	<b>-7,33</b>
<b>X</b>	Sin empleo anterior	9.862	16.151	26.013	-232	-2,30	-370	-2,24	-602	-2,26	500	5,34	556	3,57	1.056	4,23
	<b>Colectivo sin empleo anterior</b>	<b>9.862</b>	<b>16.151</b>	<b>26.013</b>	<b>-232</b>	<b>-2,30</b>	<b>-370</b>	<b>-2,24</b>	<b>-602</b>	<b>-2,26</b>	<b>500</b>	<b>5,34</b>	<b>556</b>	<b>3,57</b>	<b>1.056</b>	<b>4,23</b>

PARO REGISTRADO COMUNIDAD DE MADRID		DATOS JUNIO 2.015			VARIACION INTERMENSUAL						VARIACION INTERANUAL					
		SEXO			HOMBRES		MUJERES		TOTAL		HOMBRES		MUJERES		TOTAL	
		Hombre	Mujer	Total	V.A.	%	V.A.	%	V.A.	%	V.A.	%	V.A.	%	V.A.	%
<b>NACIONALIDAD</b>																
0	Española	169.147	216.845	385.992	-8.176	-4,61	-2.907	-1,32	-11.083	-2,79	-23.857	-12,36	-11.048	-4,85	-34.905	-8,29
1	Comunitaria	15.431	13.426	28.857	-638	-3,97	-266	-1,94	-904	-3,04	-2.652	-14,67	-488	-3,51	-3.140	-9,81
2	Extracomunitaria	25.781	20.464	46.245	-1.225	-4,54	-878	-4,11	-2.103	-4,35	-4.399	-14,58	-1.890	-8,45	-6.289	-11,97
<b>TIEMPO EN DESEMPLEO</b>																
P.L.D.	<3 MESES	57.273	57.333	114.606	-1.898	-3,21	1.185	2,11	-713	-0,62	-4.649	-7,51	-494	-0,85	-5.143	-4,29
	3-6 MESES	29.713	32.928	62.641	-2.729	-8,41	-1.620	-4,69	-4.349	-6,49	-6.335	-17,57	-2.519	-7,11	-8.854	-12,38
	6-12 MESES	35.823	41.919	77.742	-2.787	-7,22	-1.814	-4,15	-4.601	-5,59	-8.072	-18,39	-3.282	-7,26	-11.354	-12,74
	1-2 AÑOS	36.017	43.473	79.490	-1.369	-3,66	-1.151	-2,58	-2.520	-3,07	-11.622	-24,40	-9.317	-17,65	-20.939	-20,85
	2-3 AÑOS	18.862	25.569	44.431	-1.091	-5,47	-661	-2,52	-1.752	-3,79	-4.045	-17,66	-3.398	-11,73	-7.443	-14,35
	3-4 AÑOS	12.279	17.202	29.481	-278	-2,21	-314	-1,79	-592	-1,97	310	2,59	1.517	9,67	1.827	6,61
	> 4 AÑOS	20.392	32.311	52.703	113	0,56	324	1,01	437	0,84	3.505	20,76	4.067	14,40	7.572	16,78
	<b>Subtotal Paro Larga Duración</b>		<b>87.550</b>	<b>118.555</b>	<b>206.105</b>	<b>-2.625</b>	<b>-2,91</b>	<b>-1.802</b>	<b>-1,50</b>	<b>-4.427</b>	<b>-2,10</b>	<b>-11.852</b>	<b>-11,92</b>	<b>-7.131</b>	<b>-5,67</b>	<b>-18.983</b>
<b>TOTAL</b>		<b>210.359</b>	<b>250.735</b>	<b>461.094</b>	<b>-10.039</b>	<b>-4,55</b>	<b>-4.051</b>	<b>-1,59</b>	<b>-14.090</b>	<b>-2,97</b>	<b>-30.908</b>	<b>-12,81</b>	<b>-13.426</b>	<b>-5,08</b>	<b>-44.334</b>	<b>-8,77</b>

PARO REGISTRADO COMUNIDAD DE MADRID - JUNIO 2.015



SERIE PARO REGISTRADO COMUNIDAD DE MADRID



## Resumen Mensual Paro y Contratos Registrados, Madrid y España

PARO REGISTRADO		Datos Junio 2.015	Variación intermensual		Variación interanual			
			Diferencia	%	Diferencia	%		
COMUNIDAD DE MADRID	Total	<b>AMBOS SEXOS</b>	<b>461.094</b>	<b>-14.090</b>	<b>-2,97%</b>	<b>-44.334</b>	<b>-8,77%</b>	
		Hombres	210.359	-10.039	-4,55%	-30.908	-12,81%	
		Mujeres	250.735	-4.051	-1,59%	-13.426	-5,08%	
	Edad	<b>Menores de 25</b>	<b>34.179</b>	<b>-2.888</b>	<b>-7,79%</b>	<b>-2.891</b>	<b>-7,80%</b>	
		Hombres	18.229	-1.643	-8,27%	-1.884	-9,37%	
		Mujeres	15.950	-1.245	-7,24%	-1.007	-5,94%	
	Sectores	Agricultura	4.235	-75	-1,74%	-272	-6,04%	
		Industria	33.521	-1.422	-4,07%	-6.586	-16,42%	
		Construcción	50.165	-2.140	-4,09%	-11.078	-18,09%	
		Servicios	347.160	-9.851	-2,76%	-27.454	-7,33%	
		S/E Anterior	26.013	-602	-2,26%	1.056	4,23%	
	Nacionalidad	Españoles	385.992	-11.083	-2,79%	-34.905	-8,29%	
		Extranjeros:	75.102	-3.007	-3,85%	-9.429	-11,15%	
		Comunitarios	28.857	-904	-3,04%	-3.140	-9,81%	
		No Comunitarios	46.245	-2.103	-4,35%	-6.289	-11,97%	
	ESPAÑA	Total	<b>AMBOS SEXOS</b>	<b>4.120.304</b>	<b>-94.727</b>	<b>-2,25%</b>	<b>-329.397</b>	<b>-7,40%</b>
Hombres			1.877.698	-53.462	-2,77%	-239.347	-11,31%	
Mujeres			2.242.606	-41.265	-1,81%	-90.050	-3,86%	
Edad		<b>Menores de 25</b>	<b>344.464</b>	<b>-26.277</b>	<b>-7,09%</b>	<b>-40.545</b>	<b>-10,53%</b>	
		Hombres	180.155	-11.948	-6,22%	-22.986	-11,32%	
		Mujeres	164.309	-14.329	-8,02%	-17.559	-9,65%	
Nacionalidad		Españoles	3.633.030	-86.289	-2,32%	-288.433	-7,36%	
		Extranjeros:	487.274	-8.438	-1,70%	-40.964	-7,75%	
		Comunitarios	168.442	-1.699	-1,00%	-15.885	-8,62%	
		No Comunitarios	318.832	-6.739	-2,07%	-25.079	-7,29%	
COM. DE MADRID		Tipología de contrato	Indefinidos	29.689	1.397	4,94%	6.418	27,58%
			Temporales	173.817	23.626	15,73%	23.592	15,70%
	Total contratos		203.506	25.023	14,02%	30.010	17,30%	
	Indefinidos/Totales		14,59%	-1,26		1,18		
	% indefinidos sobre total							
	%	Agricultura	8,74%	-0,25		1,17		
		Industria	12,68%	-2,28		-1,07		
		Construcción	11,87%	-0,34		2,12		
		Servicios	14,92%	-1,29		1,21		
		ESPAÑA	Tipología de contrato	Indefinidos	126.856	2.251	1,81%	16.598
Temporales	1.599.261			150.573	10,39%	190.646	13,53%	
Total contratos	1.726.117			152.824	9,71%	207.244	13,64%	
Indefinidos/Totales	7,35%			-0,57		0,09		

SERIE PARO REGISTRADO - COMUNIDAD DE MADRID -												
Mes	2.004	2.005	2.006	2.007	2.008	2.009	2.010	2.011	2.012	2.013	2.014	2.015
ENERO	259.943	235.260	225.259	218.201	246.797	369.256	465.452	472.468	511.465	561.919	547.353	506.037
FEBRERO	261.880	233.111	225.214	220.752	255.339	387.545	474.356	478.170	526.374	570.039	549.514	508.448
MARZO	258.131	234.722	223.860	222.811	253.924	405.673	480.022	482.025	530.875	571.751	546.879	503.441
ABRIL	260.796	233.518	220.235	222.172	259.611	415.142	481.244	479.070	531.317	569.030	535.914	491.281
MAYO	253.209	222.420	215.748	218.126	262.660	417.273	474.661	475.876	529.740	560.560	520.863	475.184
JUNIO	245.827	221.890	206.759	216.651	266.936	418.284	470.913	469.511	521.246	545.844	505.428	<b>461.094</b>
JULIO	240.799	224.153	212.432	216.289	268.135	416.264	462.720	469.957	522.421	542.400	505.978	
AGOSTO	243.556	227.684	217.021	223.083	279.234	424.759	468.609	474.997	527.261	543.905	508.153	
SEPTIEMBRE	241.335	221.671	213.081	220.372	288.972	430.784	471.643	485.206	536.457	547.701	510.581	
OCTUBRE	242.181	221.285	213.581	225.543	315.159	441.858	471.388	497.025	549.354	552.758	516.048	
NOVIEMBRE	239.216	220.227	212.754	227.629	330.439	448.224	469.079	493.012	553.762	550.269	512.177	
DICIEMBRE	229.814	216.066	211.558	229.150	345.333	451.929	461.928	488.709	544.484	535.563	498.649	
VARIACIONES INTERMENSUALES ABSOLUTAS												
MES	2.004	2.005	2.006	2.007	2.008	2.009	2.010	2.011	2.012	2.013	2.014	2.015
ENERO	8.475	5.446	9.193	6.643	17.647	23.923	13.523	10.540	22.756	17.435	11.790	7.388
FEBRERO	1.937	-2.149	-45	2.551	8.542	18.289	8.904	5.702	14.909	8.120	2.161	2.411
MARZO	-3.749	1.611	-1.354	2.059	-1.415	18.128	3,55	3.855	4.501	1.712	-2.635	-5.007
ABRIL	2.665	-1.204	-3.625	-639	5.687	9.469	1.222	-2.955	442	-2.721	-10.965	-12.160
MAYO	-7.587	-11.098	-4.487	-4.046	3.049	2.131	-6.583	-3.194	-1.577	-8.470	-15.051	-16.097
JUNIO	-7.382	-530	-8.989	-1.475	4.276	1.011	-3.748	-6.365	-8.494	-14.716	-15.435	<b>-14.090</b>
JULIO	-5.028	2.263	5.673	-362	1.199	-2.020	-8.193	446	1.175	-3.444	550	
AGOSTO	2.757	3.531	4.589	6.794	11.099	8.495	5.889	5.040	4.840	1.505	2.175	
SEPTIEMBRE	-2.222	-6.013	-3.940	-2.711	9.738	6.025	3.034	10.209	9.196	3.796	2.428	
OCTUBRE	846	-386	500	5.171	26.187	11.074	-255	11.819	12.897	5.057	5.467	
NOVIEMBRE	-2.964	-1.058	-827	2.086	15.280	6.366	-2.309	-4.013	4.408	-2.489	-3.871	
DICIEMBRE	-9.403	-4.161	-1.196	1.521	14.894	3.705	-7.151	-4.303	-9.278	-14.706	-13.528	
VARIACIONES INTERMENSUALES RELATIVAS												
MES	2.004	2.005	2.006	2.007	2.008	2.009	2.010	2.011	2.012	2.013	2.014	2.015
ENERO	3,37	2,37	4,25	3,14	7,70	6,93	2,99	2,28	4,66	3,20	2,20	1,48
FEBRERO	0,74	-0,91	-0,02	1,17	3,46	4,95	1,91	1,21	2,91	1,45	0,39	0,48
MARZO	-1,43	0,69	-0,60	0,93	-0,55	4,68	1,19	0,81	0,86	0,30	-0,48	-0,98
ABRIL	1,03	-0,51	-1,62	-0,29	2,24	2,33	0,25	-0,61	0,08	-0,48	-2,01	-2,42
MAYO	-2,91	-4,75	-2,04	-1,82	1,17	0,51	-1,37	-0,67	-0,30	-1,49	-2,81	-3,28
JUNIO	-2,92	-0,24	-4,17	-0,68	1,63	0,24	-0,79	-1,34	-1,60	-2,63	-2,96	<b>-2,97</b>
JULIO	-2,05	1,02	2,74	-0,17	0,45	-0,48	-1,74	0,09	0,23	-0,63	0,11	
AGOSTO	1,14	1,58	2,16	3,14	4,14	2,04	1,27	1,07	0,93	0,28	0,43	
SEPTIEMBRE	-0,91	-2,64	-1,82	-1,22	3,49	1,42	0,65	2,15	1,74	0,70	0,48	
OCTUBRE	0,35	-0,17	0,23	2,35	9,06	2,57	-0,05	2,44	2,40	0,92	1,07	
NOVIEMBRE	-1,22	-0,48	-0,39	0,92	4,85	1,44	-0,49	-0,81	0,80	-0,45	-0,75	
DICIEMBRE	-3,93	-1,89	-0,56	0,67	4,51	0,83	-1,52	-0,87	-1,68	-2,67	-2,64	
VARIACIONES INTERANUALES ABSOLUTAS												
MES	2.004	2.005	2.006	2.007	2.008	2.009	2.010	2.011	2.012	2.013	2.014	2.015
ENERO	1.935	-24.683	-10.001	-7.058	28.596	122.459	96.196	7.016	38.997	50.454	-14.566	-41.316
FEBRERO	2.372	-28.769	-7.897	-4.462	34.587	132.206	86.811	3.814	48.204	43.665	-20.525	-41.066
MARZO	-4.715	-23.409	-10.862	-1.049	31.113	151.749	74.349	2.003	48.850	40.876	-24.872	-43.438
ABRIL	635	-27.278	-13.283	1.937	37.439	155.531	66.102	-2.174	52.247	37.713	-33.116	-44.633
MAYO	-978	-30.789	-6.672	2.378	44.534	154.613	57.388	1.215	53.864	30.820	-39.697	-45.679
JUNIO	-1.083	-23.937	-15.131	9.892	50.285	151.348	52.629	-1.402	51.735	24.598	-40.416	<b>-44.334</b>
JULIO	-4.234	-16.646	-11.721	3.857	51.846	148.129	46.456	7.237	52.464	19.979	-36.422	
AGOSTO	-5.034	-15.872	-10.663	6.062	56.151	145.525	43.850	6.388	52.264	16.644	-35.752	
SEPTIEMBRE	-8.534	-19.664	-8.590	7.291	68.600	141.812	40.859	13.563	51.251	11.244	-37.120	
OCTUBRE	-13.740	-20.896	-7.704	11.962	89.616	126.699	29.530	25.637	52.329	3.404	-36.710	
NOVIEMBRE	-13.931	-18.989	-7.473	14.875	102.810	117.785	20.855	23.933	60.750	-3.493	-38.092	
DICIEMBRE	-21.654	-13.748	-4.508	17.592	116.183	106.596	9.999	26.781	55.775	-8.921	-36.914	
VARIACIONES INTERANUALES RELATIVAS												
MES	2.004	2.005	2.006	2.007	2.008	2.009	2.010	2.011	2.012	2.013	2.014	2.015
ENERO	0,75	-9,50	-4,25	-3,13	13,11	49,62	26,05	1,51	8,25	9,86	-2,59	-7,55
FEBRERO	0,91	-10,99	-3,39	-1,98	15,67	51,78	22,40	0,80	10,08	8,30	-3,60	-7,47
MARZO	-1,79	-9,07	-4,63	-0,47	13,96	59,76	18,33	0,42	10,13	7,70	-4,35	-7,94
ABRIL	0,24	-10,46	-5,69	0,88	16,85	59,91	15,92	-0,45	10,91	7,10	-5,82	-8,33
MAYO	-0,38	-12,16	-3,00	1,10	20,42	58,86	13,75	0,26	11,32	5,82	-7,08	-8,77
JUNIO	-0,44	-9,74	-6,82	4,78	23,21	56,70	12,58	-0,30	11,02	4,72	-7,40	<b>-8,77</b>
JULIO	-1,73	-6,91	-5,23	1,82	23,97	55,24	11,16	1,56	11,16	3,82	-6,71	
AGOSTO	-2,03	-6,52	-4,68	2,79	25,17	52,12	10,32	1,36	11,00	3,16	-6,57	
SEPTIEMBRE	-3,42	-8,15	-3,88	3,42	31,13	49,07	9,48	2,88	10,56	2,10	-6,78	
OCTUBRE	-5,37	-8,63	-3,48	5,60	39,73	40,20	6,68	5,44	10,53	0,62	-6,64	
NOVIEMBRE	-5,50	-7,94	-3,39	6,99	45,17	35,65	4,65	5,10	12,32	-0,63	-6,92	
DICIEMBRE	-8,61	-5,98	-2,09	8,32	50,70	30,87	2,21	5,80	11,41	-1,64	-6,89	



ESPAÑA SERIE PARO REGISTRADO - ESPAÑA -												
MES	2.004	2.005	2.006	2.007	2.008	2.009	2.010	2.011	2.012	2.013	2.014	2.015
ENERO	2.232.560	2.176.599	2.171.503	2.082.508	2.261.925	3.327.801	4.048.493	4.231.003	4.599.829	4.980.778	4.814.435	4.525.691
FEBRERO	2.219.300	2.165.420	2.169.277	2.075.275	2.315.331	3.481.859	4.130.625	4.299.263	4.712.098	5.040.222	4.812.486	4.512.153
MARZO	2.181.546	2.144.835	2.148.530	2.059.451	2.300.975	3.605.402	4.166.613	4.333.669	4.750.867	5.035.243	4.795.866	4.451.939
ABRIL	2.162.405	2.095.945	2.075.676	2.023.124	2.338.517	3.644.880	4.142.425	4.269.360	4.744.235	4.989.193	4.684.301	4.333.016
MAYO	2.090.702	2.007.393	2.004.528	1.973.231	2.353.575	3.620.139	4.066.202	4.189.659	4.714.122	4.890.928	4.572.385	4.215.031
JUNIO	2.054.113	1.974.860	1.959.754	1.965.869	2.390.424	3.564.889	3.982.368	4.121.801	4.615.269	4.763.680	4.449.701	<b>4.120.304</b>
JULIO	2.014.218	1.989.417	1.954.984	1.970.338	2.426.916	3.544.095	3.908.578	4.079.742	4.587.455	4.698.814	4.419.860	
AGOSTO	2.049.639	2.019.110	1.983.677	2.028.296	2.530.001	3.629.080	3.969.661	4.130.927	4.625.634	4.698.783	4.427.930	
SEPTIEMBR	2.050.514	2.013.286	1.966.166	2.017.363	2.625.368	3.709.447	4.017.763	4.226.744	4.705.279	4.724.355	4.447.650	
OCTUBRE	2.075.811	2.052.861	1.992.836	2.048.577	2.818.026	3.808.353	4.085.976	4.360.926	4.833.521	4.811.383	4.526.804	
NOVIEMBRE	2.121.089	2.095.580	2.023.164	2.094.473	2.989.269	3.868.946	4.110.294	4.420.462	4.907.817	4.808.908	4.512.116	
DICIEMBRE	2.112.715	2.102.937	2.022.873	2.129.547	3.128.963	3.923.603	4.100.073	4.422.359	4.848.723	4.701.338	4.447.711	
VARIACIONES INTERMENSUALES ABSOLUTAS												
MES	2.004	2.005	2.006	2.007	2.008	2.009	2.010	2.011	2.012	2.013	2.014	2.015
ENERO	51.312	63.884	68.566	59.635	132.378	198.838	124.890	130.930	177.470	132.055	113.097	77.980
FEBRERO	-13.260	-11.179	-2.226	-7.233	53.406	154.058	82.132	68.260	112.269	59.444	-1.949	-13.538
MARZO	-37.754	-20.585	-20.747	-15.824	-14.356	123.543	24,20	34.406	38.769	-4.979	-16.620	-60.214
ABRIL	-19.141	-48.890	-72.854	-36.327	37.542	39.478	-24.188	-64.309	-6.632	-46.050	-111.565	-118.923
MAYO	-71.703	-88.552	-71.148	-49.893	15.058	-24.741	-76.223	-79.701	-30.113	-98.265	-111.916	-117.985
JUNIO	-36.589	-32.533	-44.774	-7.362	36.849	-55.250	-83.834	-67.858	-98.853	-127.248	-122.684	<b>-94.727</b>
JULIO	-39.895	-14.557	-4.770	4.469	36.492	-20.794	-73.790	-42.059	-27.814	-64.866	-29.841	
AGOSTO	35.421	29.693	28.693	57.958	103.085	84.985	61.083	51.185	38.179	-31	8.070	
SEPTIEMBR	875	-5.824	-17.511	-10.933	95.367	80.367	48.102	95.817	79.645	25.572	19.720	
OCTUBRE	25.297	39.575	26.670	31.214	192.658	98.906	68.213	134.182	128.242	87.028	79.154	
NOVIEMBRE	45.278	42.719	30.328	45.896	171.243	60.593	24.318	59.536	74.296	-2.475	-14.688	
DICIEMBRE	-8.374	7.357	-291	35.074	139.694	54.657	-10.221	1.897	-59.094	-107.570	-64.405	
VARIACIONES INTERMENSUALES RELATIVAS												
MES	2.004	2.005	2.006	2.007	2.008	2.009	2.010	2.011	2.012	2.013	2.014	2.015
ENERO	2,35	3,02	3,26	2,95	6,22	6,35	3,18	3,19	4,01	2,72	2,41	1,75
FEBRERO	-0,59	-0,51	-0,10	-0,35	2,36	4,63	2,03	1,61	2,44	1,19	-0,04	-0,30
MARZO	-1,70	-0,95	-0,96	-0,76	-0,62	3,55	0,87	0,80	0,82	-0,10	-0,35	-1,33
ABRIL	-0,88	-2,28	-3,39	-1,76	1,63	1,09	-0,58	-1,48	-0,14	-0,91	-2,33	-2,67
MAYO	-3,32	-4,22	-3,43	-2,47	0,64	-0,68	-1,84	-1,87	-0,63	-1,97	-2,39	-2,72
JUNIO	-1,75	-1,62	-2,23	-0,37	1,57	-1,53	-2,06	-1,62	-2,10	-2,60	-2,68	<b>-2,25</b>
JULIO	-1,94	0,74	-0,24	0,23	1,53	-0,58	-1,85	-1,02	-0,60	-1,36	-0,67	
AGOSTO	1,76	1,49	1,47	2,94	4,25	2,40	1,56	1,25	0,83	0,00	0,18	
SEPTIEMBR	0,04	-0,29	-0,88	-0,54	3,77	2,21	1,21	2,32	1,72	0,54	0,45	
OCTUBRE	1,23	1,97	1,36	1,55	7,34	2,67	1,70	3,17	2,73	1,84	1,78	
NOVIEMBRE	2,18	2,08	1,52	2,24	6,08	1,59	0,60	1,37	1,54	-0,05	-0,32	
DICIEMBRE	-0,39	0,35	-0,01	1,67	4,67	1,41	-0,25	0,04	-1,20	-2,24	-1,43	
VARIACIONES INTERANUALES ABSOLUTAS												
MES	2.004	2.005	2.006	2.007	2.008	2.009	2.010	2.011	2.012	2.013	2.014	2.015
ENERO	47.404	-55.961	-5.096	-88.995	179.417	1.065.876	720.692	182.510	368.826	380.949	-166.343	-288.744
FEBRERO	39.084	-53.880	3.857	-94.002	240.056	1.166.528	648.766	168.638	412.835	328.124	-227.736	-300.333
MARZO	18.048	-36.711	3.695	-89.079	241.524	1.304.427	561.211	167.056	417.198	284.376	-239.377	-343.927
ABRIL	57.930	-66.460	-20.269	-52.552	315.393	1.306.363	497.545	126.935	474.875	244.958	-304.892	-351.285
MAYO	55.101	-83.309	-2.865	-31.297	380.344	1.266.564	446.063	123.457	524.463	176.806	-318.543	-357.354
JUNIO	33.746	-79.253	-15.106	6.115	424.555	1.174.465	417.479	139.433	493.468	148.411	-313.979	<b>-329.397</b>
JULIO	18.254	-24.801	-34.433	15.354	456.578	1.117.179	364.483	171.164	507.713	111.359	-278.954	
AGOSTO	32.964	-30.529	-35.433	44.619	501.705	1.099.079	340.581	161.266	494.707	73.149	-270.853	
SEPTIEMBR	10.884	-37.228	-47.120	51.197	608.005	1.084.079	308.316	208.981	478.535	19.076	-276.705	
OCTUBRE	-20.795	-22.950	-60.025	55.741	769.449	990.327	277.623	274.950	472.595	-22.138	-284.579	
NOVIEMBRE	-22.117	-25.509	-72.416	71.309	894.796	879.677	241.348	310.168	487.355	-98.909	-296.792	
DICIEMBRE	-68.533	-9.778	-80.064	106.674	999.416	794.640	176.470	322.286	426.364	-147.385	-253.627	
VARIACIONES INTERANUALES RELATIVAS												
MES	2.004	2.005	2.006	2.007	2.008	2.009	2.010	2.011	2.012	2.013	2.014	2.015
ENERO	2,17	-2,51	-0,23	-4,10	8,62	47,12	21,66	4,51	8,72	8,28	-3,34	-6,00
FEBRERO	1,79	-2,43	0,18	-4,33	11,57	50,38	18,63	4,08	9,60	6,96	-4,52	-6,24
MARZO	0,83	-1,68	0,17	-4,15	11,73	56,69	15,57	4,01	9,63	5,99	-4,75	-7,17
ABRIL	2,75	-3,07	-0,97	-2,53	15,59	55,86	13,65	3,06	11,12	5,16	-6,11	-7,50
MAYO	2,71	-3,98	-0,14	-1,56	19,28	53,81	12,32	3,04	12,52	3,75	-6,51	-7,82
JUNIO	1,67	-3,86	-0,76	0,31	21,60	49,13	11,71	3,50	11,97	3,22	-6,59	<b>-7,40</b>
JULIO	0,91	-1,23	-1,73	0,79	23,17	46,03	10,28	4,38	12,44	2,43	-5,94	
AGOSTO	1,63	-1,49	-1,75	2,25	24,74	43,44	9,38	4,06	11,98	1,58	-5,76	
SEPTIEMBR	0,53	-1,82	-2,34	2,60	30,14	41,29	8,31	5,20	11,32	0,41	-5,86	
OCTUBRE	-0,99	-1,11	-2,92	2,80	37,56	35,14	7,29	6,73	10,84	-0,46	-5,91	
NOVIEMBRE	-1,03	-1,20	-3,46	3,52	42,72	29,43	6,24	7,55	11,02	-2,02	-6,17	
DICIEMBRE	-3,14	-0,46	-3,81	5,27	46,93	25,40	4,50	7,86	9,64	-3,04	-5,39	

# Informe de paro registrado y contratos de trabajo

**Incorpora datos nacionales**

*Junio 2015*

Datos estadísticos de periodicidad mensual de Paro Registrado y Contratos de Trabajo registrados en la Comunidad de Madrid. Incorpora datos nacionales de España. Contiene registros desde 2005 hasta la actualidad.