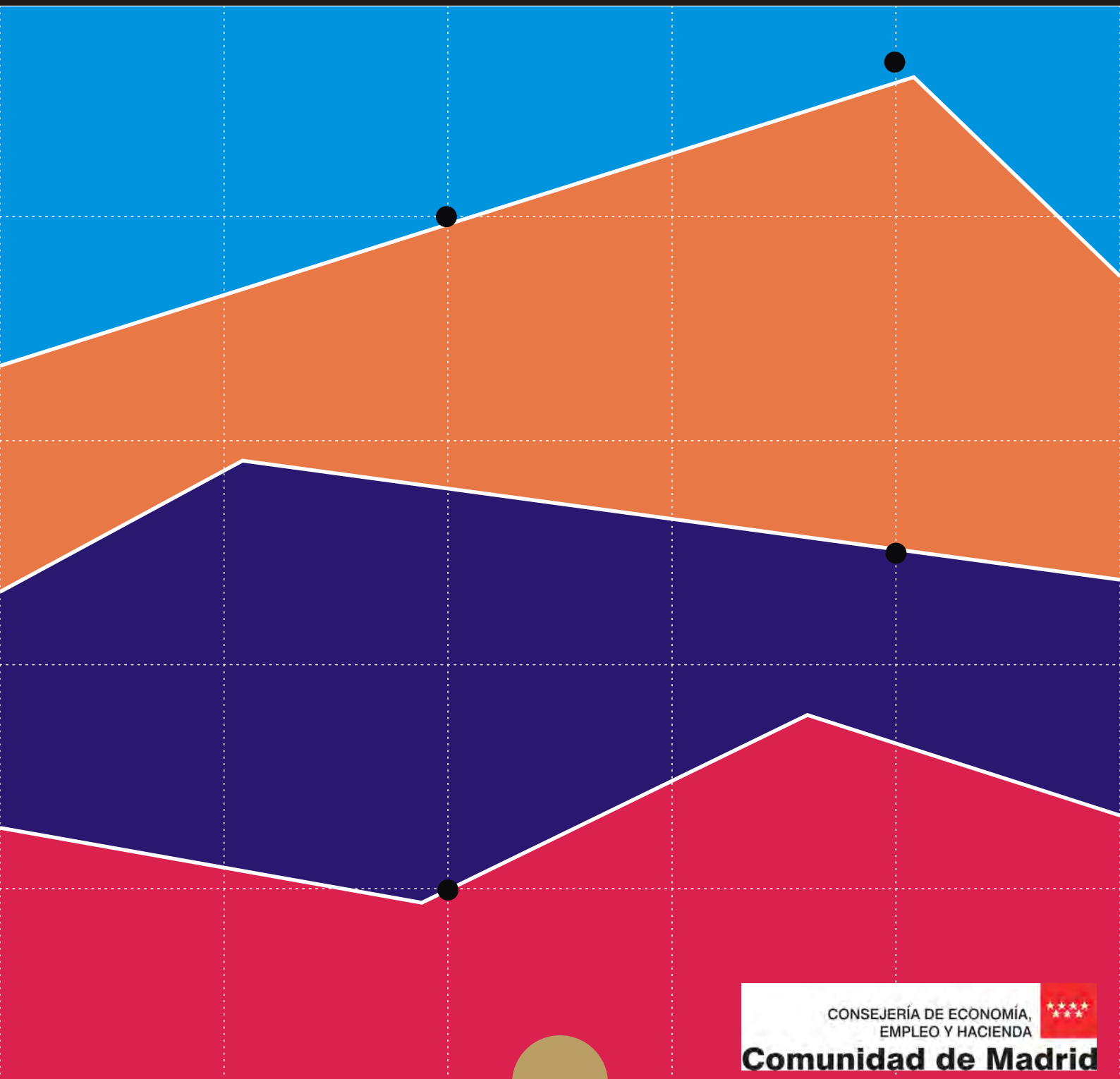


Informe de paro registrado y contratos de trabajo

Incorpora datos nacionales

Julio 2015



CONSEJERÍA DE ECONOMÍA,
EMPLEO Y HACIENDA



Comunidad de Madrid

CONSEJERÍA DE ECONOMÍA, EMPLEO Y HACIENDA

Consejera de Economía, Empleo y Hacienda

Excma. Sra. Dña. Engracia Hidalgo Tena

Viceconsejero de Hacienda y Empleo

Ilmo. Sr. D. Miguel Ángel García Martín

Director General del Servicio Público de Empleo

Ilmo. Sr. D. Américo Puente Berenguer

Subdirectora General de Cualificación y Políticas de Empleo

Cristina Olías de Lima Gete

Jefe del Área de Análisis y Estrategia

Antonio Hernando Sánchez

Equipo técnico editorial

Teresa Vara García

Pilar Jiménez Muñoz

© Comunidad de Madrid

Edita: Dirección General del Servicio Público de Empleo

de la Consejería de Economía, Empleo y Hacienda

Vía Lusitana, 21. 28025 Madrid.

Análisis.estrategia@madrid.org

www.madrid.org

Formato de edición: archivo electrónico

Edición: 08/2015

Editado en España - *Published in Spain*



Paro Registrado

El paro en la Comunidad de Madrid se sitúa en 454.661

En el mes de Julio, el paro registrado en la Comunidad de Madrid desciende respecto a Julio de 2014 en 51.317 personas, el 10,1%, situándose en 454.661, cifra que respecto a Junio pasado representa una bajada del 1,4%, 6.433 parados menos.

En España, el número de parados es de 4.046.276, desciende por tanto, respecto a Julio de 2014, en 373.584 personas, el 8,45%. Con respecto al mes anterior el descenso es del 1,80%, 74.028 parados menos.

Entre los jóvenes menores de 25 años el paro baja un 12,8%

La reducción del paro tiene una mayor incidencia entre los hombres que entre las mujeres: con una bajada interanual de 14,5% en el primer grupo y de 6,3% en el segundo, con cifras de 203.200 y 251.461 respectivamente; en la evolución intermensual, el paro disminuye un 3,4% en el colectivo de hombres y sin embargo, aumenta el 0,3% entre las mujeres.

Entre los jóvenes menores de 25 años el paro cae un 12,8% en el año: un -15,46% entre los hombres y un -9,65% entre las mujeres. En la comparativa con el pasado Junio, la bajada del paro en el colectivo de hombres representa un 3,82% y en el colectivo de mujeres un 0,66%.

El paro desciende en todos los sectores económicos

Entre las personas de 45 años o más, el paro disminuye el 1,4% respecto a Junio, y cae el 5,3% respecto a Julio de 2014.

El paro de larga duración disminuye el 2,0% respecto al mes de Junio, y también respecto a Julio de 2014, con un descenso del 9,3%.

Por sectores económicos y en la evolución intermensual, se producen descensos del paro registrado en todos los sectores: en Industria el 3,9%, en Construcción el 5,1%, en Servicios el 0,7%, en Agricultura el 5,0% y en el colectivo de "Sin Empleo Anterior" el 0,3%. En la evolución interanual el paro baja en Construcción un 18,6%, en Industria un 17,7%, en Servicios un 8,8%, en Agricultura un 6,8% y se incrementa en el colectivo de "Sin Empleo Anterior" un 0,8%.

Contratos

El número total de contratos se incrementa en el año un 10,5%

El número de contratos formalizados en la región en el mes de Julio fue 205.527, supone un 10,5% más que en el mismo mes del año anterior, con respecto al mes de junio pasado, representa un incremento de 1,0%.

Los contratos indefinidos aumentan un 11,5% anual

Por tipología de contratos, los indefinidos crecen un 11,5% respecto a Julio de 2014, aunque descienden un 8,9% respecto a Junio; los temporales crecen un 10,4% respecto a Julio de 2014 y un 2,7% con respecto al mes anterior, con un total de 27.047 contratos indefinidos y 178.480 temporales.

La tasa de indefinidos sobre total en Madrid: 6,3 puntos por encima de la nacional

En España, el número total de contratos formalizados en el mes de Julio fueron 1.795.713, implica una subida de 9,15% con respecto al mismo mes del año anterior, si se compara con el pasado Junio, el incremento es del 4,03%.

Los contratos indefinidos formalizados en España fueron 123.839, cifra que significa un descenso de 2,38% respecto a Junio y un incremento de 8,56% respecto a Julio de 2014. Los contratos temporales crecen un 9,19% en el año, situándose en 1.671.874, con respecto al mes anterior significa un crecimiento de 4,54%.

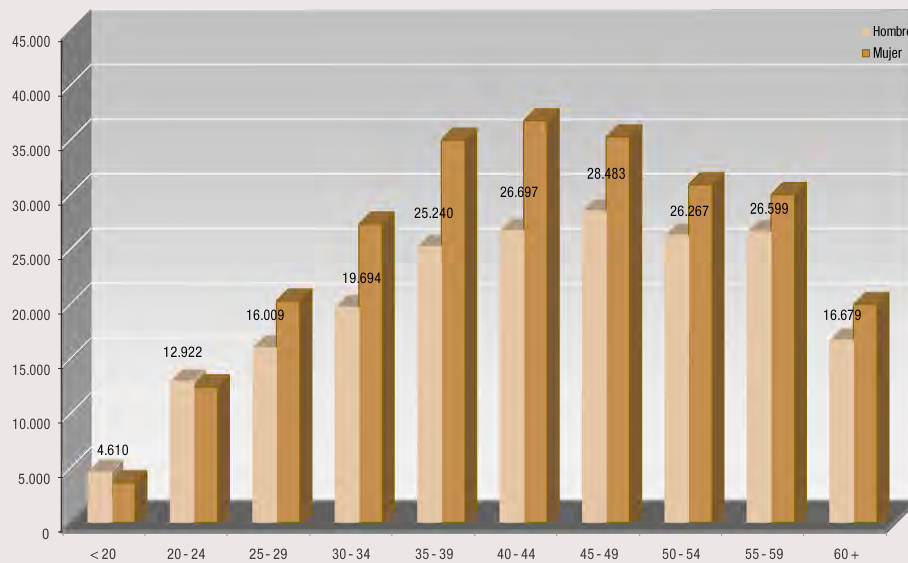
La tasa de contratos indefinidos sobre el total de contratos en la Región es de 13,2%, crece 0,12 puntos porcentual en el año, y desciende 1,43 puntos respecto a junio. En el caso de España, la tasa se sitúa en 6,90%, desciende 4 centésimas en el año y baja 45 centésimas en el mes.

PARO REGISTRADO COMUNIDAD DE MADRID		DATOS JULIO 2.015			VARIACION INTERMENSUAL						VARIACION INTERANUAL					
		SEXO			HOMBRES		MUJERES		TOTAL		HOMBRES		MUJERES		TOTAL	
		Hombre	Mujer	Total	V.A.	%	V.A.	%	V.A.	%	V.A.	%	V.A.	%	V.A.	%
EDAD																
< 25	< 20	4.610	3.649	8.259	-136	-2,87	27	0,75	-109	-1,30	-461	-9,09	-151	-3,97	-612	-6,90
	20 - 24	12.922	12.407	25.329	-561	-4,16	79	0,64	-482	-1,87	-2.744	-17,52	-1.563	-11,19	-4.307	-14,53
	Subtotal < 25	17.532	16.056	33.588	-697	-3,82	106	0,66	-591	-1,73	-3.205	-15,46	-1.714	-9,65	-4.919	-12,77
25 - 44	25 - 29	16.009	20.258	36.267	-1.042	-6,11	95	0,47	-947	-2,54	-3.568	-18,23	-2.356	-10,42	-5.924	-14,04
	30 - 34	19.694	27.304	46.998	-1.075	-5,18	403	1,50	-672	-1,41	-5.534	-21,94	-3.543	-11,49	-9.077	-16,19
	35 - 39	25.240	34.973	60.213	-988	-3,77	404	1,17	-584	-0,96	-6.527	-20,55	-4.642	-11,72	-11.169	-15,65
	40 - 44	26.697	36.762	63.459	-799	-2,91	171	0,47	-628	-0,98	-5.389	-16,80	-2.768	-7,00	-8.157	-11,39
	Subtotal 25 - 44	87.640	119.297	206.937	-3.904	-4,26	1.073	0,91	-2.831	-1,35	-21.018	-19,34	-13.309	-10,04	-34.327	-14,23
> 45	45 - 49	28.483	35.274	63.757	-961	-3,26	-71	-0,20	-1.032	-1,59	-4.482	-13,60	-1.655	-4,48	-6.137	-8,78
	50 - 54	26.267	30.901	57.168	-818	-3,02	-201	-0,65	-1.019	-1,75	-3.529	-11,84	-1.129	-3,52	-4.658	-7,53
	55 - 59	26.599	29.994	56.593	-581	-2,14	-223	-0,74	-804	-1,40	-1.811	-6,37	125	0,42	-1.686	-2,89
	60 +	16.679	19.939	36.618	-198	-1,17	42	0,21	-156	-0,42	-501	-2,92	911	4,79	410	1,13
	Subtotal > 45	98.028	116.108	214.136	-2.558	-2,54	-453	-0,39	-3.011	-1,39	-10.323	-9,53	-1.748	-1,48	-12.071	-5,34
Total		203.200	251.461	454.661	-7.159	-3,40	726	0,29	-6.433	-1,40	-	-	-16.771	-6,25	-51.317	10,14
NIVEL FORMATIVO																
11	Estudios primarios incompletos	18.943	17.346	36.289	-777	-3,94	-448	-2,52	-1.225	-3,27	-2.462	-11,50	-512	-2,87	-2.974	-7,57
12	Estudios primarios completos	39.827	39.825	79.652	-1.978	-4,73	-729	-1,80	-2.707	-3,29	-4.494	-10,14	662	1,69	-3.832	-4,59
21	Prog. for. inserción no precisan tit. académica 1ª et. secundaria (+ 300 h)	773	728	1.501	-28	-3,50	-5	-0,68	-33	-2,15	-140	-15,33	55	8,17	-85	-5,36
22	1ª et. ed. secundaria sin tit. grad. escolar o equivalente	35.602	33.081	68.683	-1.926	-5,13	-894	-2,63	-2.820	-3,94	-4.853	-12,00	16	0,05	-4.837	-6,58
23	1ª et. ed. secundaria con título graduado escolar o equivalente	39.116	47.727	86.843	-2.409	-5,80	-1.546	-3,14	-3.955	-4,36	-11.051	-22,03	-7.314	-13,29	-18.365	-17,46
31	Prog. form. inserción laboral precisan titu. secundaria 1ª et. (+ 300 horas)	267	247	514	-3	-1,11	13	5,56	10	1,98	-20	-6,97	-13	-5,00	-33	-6,03
32	Enseñanzas bachillerato	23.329	32.554	55.883	-392	-1,65	53	0,16	-339	-0,60	-3.909	-14,35	-3.356	-9,35	-7.265	-11,50
33	Gº medio f.p. específica, artes plásticas y diseño y deportivas	9.349	16.864	26.213	-763	-7,55	-1.170	-6,49	-1.933	-6,87	-1.714	-15,49	-1.373	-7,53	-3.087	-10,54
34	Gº medio música y danza	51	76	127	16	45,71	7	10,14	23	22,12	0	0,00	-22	-22,45	-22	-14,77
41	Prog. for. inserción laboral precisan tit. secundaria 2ª et. (+ 300 horas)	41	44	85	0	0,00	2	4,76	2	2,41	-3	-6,82	3	7,32	0	0,00
51	Gº superior f.p. específica y equivalente, artes plásticas y diseño y deportivas	9.377	14.973	24.350	-215	-2,24	197	1,33	-18	-0,07	-1.898	-16,83	-1.017	-6,36	-2.915	-10,69
52	Tit. propios universidades y otras enseñ. precisan tit. bachiller (2 y + años)	75	106	181	-5	-6,25	12	12,77	7	4,02	-36	-32,43	-7	-6,19	-43	-19,20
53	Prog. form. inserción laboral precisan f.p. Gº superior (+ 300 horas)	19	20	39	0	0,00	0	0,00	0	0,00	-5	-20,83	3	17,65	-2	-4,88
54	Diplomados o equivalente	5.860	13.699	19.559	281	5,04	2.089	17,99	2.370	13,79	-1.453	-19,87	-1.600	-10,46	-3.053	-13,50
55	Licenciados o equivalente	14.966	26.627	41.593	948	6,76	2.744	11,49	3.692	9,74	-2.256	-13,10	-3.084	-10,38	-5.340	-11,38
56	Estud. oficial. especialización profesional	201	416	617	-29	-12,61	-63	-13,15	-92	-12,98	-29	-12,61	-8	-1,89	-37	-5,66
61	Doctorado universitario	346	468	814	35	11,25	65	16,13	100	14,01	-13	-3,62	3	0,65	-10	-1,21
50	Postgraduados	1.614	3.084	4.698	191	13,42	478	18,34	669	16,60	356	28,30	942	43,98	1.298	38,18
80	Sin estudios	3.444	3.576	7.020	-105	-2,96	-79	-2,16	-184	-2,55	-566	-14,11	-149	-4,00	-715	-9,24

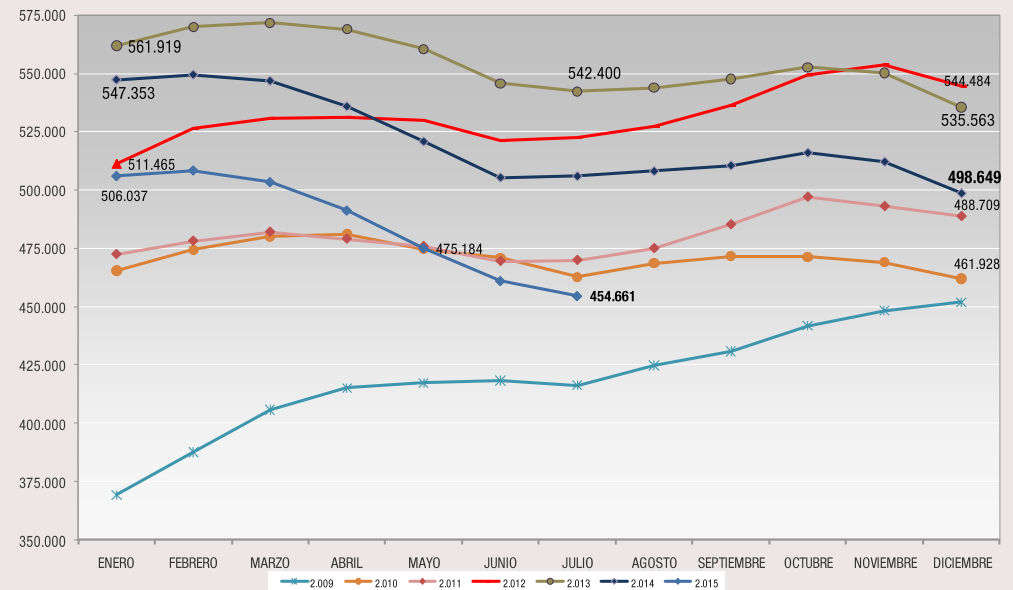
PARO REGISTRADO COMUNIDAD DE MADRID		DATOS JULIO 2.015			VARIACION INTERMENSUAL						VARIACION INTERANUAL					
		SEXO			HOMBRES		MUJERES		TOTAL		HOMBRES		MUJERES		TOTAL	
		Hombre	Mujer	Total	V.A.	%	V.A.	%	V.A.	%	V.A.	%	V.A.	%	V.A.	%
GRUPOS PROFESIONALES																
0	Ocupaciones militares	102	23	125	-4	-3,77	-6	-20,69	-10	-7,41	-57	-35,85	-40	-63,49	-97	-43,69
1	Directores y gerentes	5.434	2.512	7.946	1	0,02	56	2,28	57	0,72	-759	-12,26	-290	-10,35	-1.049	-11,66
2	Técnicos y profesionales científicos e intelectuales	23.188	37.227	60.415	1.353	6,20	5.106	15,90	6.459	11,97	-3.347	-12,61	-2.972	-7,39	-6.319	-9,47
3	Técnicos; profesionales de apoyo	22.125	19.161	41.286	-252	-1,13	417	2,22	165	0,40	-4.144	-15,78	-1.726	-8,26	-5.870	-12,45
4	Empleados contables, administrativos y otros de oficina	12.977	53.003	65.980	-378	-2,83	-416	-0,78	-794	-1,19	-2.122	-14,05	-4.915	-8,49	-7.037	-9,64
5	Trabaj. servic. restauración, personales, protección y vendedores	28.162	69.208	97.370	-1.120	-3,82	-2.150	-3,01	-3.270	-3,25	-2.333	-7,65	-3.440	-4,74	-5.773	-5,60
6	Trabaj. cualific. sector agrícola, ganadero, forestal y pesquero	3.709	1.286	4.995	-227	-5,77	-49	-3,67	-276	-5,24	-384	-9,38	-94	-6,81	-478	-8,73
7	Artesanos y trabaj. cualific. industria manufacturera y construcción (no operadores)	55.348	3.765	59.113	-3.587	-6,09	-99	-2,56	-3.686	-5,87	-13.284	-19,36	-438	-10,42	-13.722	-18,84
8	Operadores de instalaciones y maquinaria, y montadores	17.268	4.013	21.281	-1.046	-5,71	-118	-2,86	-1.164	-5,19	-3.823	-18,13	-383	-8,71	-4.206	-16,50
9	Ocupaciones elementales	34.887	61.263	96.150	-1.899	-5,16	-2.015	-3,18	-3.914	-3,91	-4.293	-10,96	-2.473	-3,88	-6.766	-6,57
SECTORES Y SECCIONES DE ACTIVIDAD																
A	Agricultura, ganadería, silvicultura y pesca	2.740	1.282	4.022	-183	-6,26	-30	-2,29	-213	-5,03	-281	-9,30	-13	-1,00	-294	-6,81
	Agricultura	2.740	1.282	4.022	-183	-6,26	-30	-2,29	-213	-5,03	-281	-9,30	-13	-1,00	-294	-6,81
B	Industrias extractivas	298	244	542	-9	-2,93	-7	-2,79	-16	-2,87	-77	-20,53	-40	-14,08	-117	-17,75
C	Industria manufacturera	14.912	12.502	27.414	-743	-4,75	-252	-1,98	-995	-3,50	-4.241	-22,14	-1.446	-10,37	-5.687	-17,18
D	Suministro de energía eléctrica, gas, vapor y aire	144	95	239	-4	-2,70	2	2,15	-2	-0,83	-28	-16,28	-15	-13,64	-43	-15,25
E	Suministro de agua, actividades de saneamiento, ge	2.046	1.976	4.022	-194	-8,66	-97	-4,68	-291	-6,75	-512	-20,02	-589	-22,96	-1.101	-21,49
	Industria	17.400	14.817	32.217	-950	-5,18	-354	-2,33	-1.304	-3,89	-4.858	-21,83	-2.090	-12,36	-6.948	-17,74
F	Construcción	40.542	7.041	47.583	-2.467	-5,74	-115	-1,61	-2.582	-5,15	-9.869	-19,58	-973	-12,14	-10.842	-18,56
	Construcción	40.542	7.041	47.583	-2.467	-5,74	-115	-1,61	-2.582	-5,15	-9.869	-19,58	-973	-12,14	-10.842	-18,56
G	Comercio al por Mayor y al por menor; reparación d	24.240	36.003	60.243	-920	-3,66	-550	-1,50	-1.470	-2,38	-3.524	-12,69	-2.411	-6,28	-5.935	-8,97
H	Transporte y almacenamiento	10.964	5.934	16.898	-515	-4,49	-237	-3,84	-752	-4,26	-2.254	-17,05	-817	-12,10	-3.071	-15,38
I	Hostelería	14.489	23.765	38.254	-322	-2,17	-223	-0,93	-545	-1,40	-1.162	-7,42	-1.021	-4,12	-2.183	-5,40
J	Información y comunicaciones	7.830	8.464	16.294	-65	-0,82	167	2,01	102	0,63	-1.821	-18,87	-1.171	-12,15	-2.992	-15,51
K	Actividades financieras y de seguros	1.969	3.066	5.035	23	1,18	13	0,43	36	0,72	-234	-10,62	-128	-4,01	-362	-6,71
L	Actividades inmobiliarias	1.279	1.965	3.244	-35	-2,66	7	0,36	-28	-0,86	-96	-6,98	-125	-5,98	-221	-6,38
M	Actividades profesionales, científicas y técnicas	24.406	37.040	61.446	-590	-2,36	-134	-0,36	-724	-1,16	-5.587	-18,63	-4.683	-11,22	-10.270	-14,32
N	Actividades administrativas y servicios auxiliares	26.544	41.025	67.569	-1.535	-5,47	-602	-1,45	-2.137	-3,07	-2.850	-9,70	-1.815	-4,24	-4.665	-6,46
O	Administración Pública y defensa; Seguridad Social	4.153	7.866	12.019	-79	-1,87	175	2,28	96	0,81	-957	-18,73	-1.189	-13,13	-2.146	-15,15
P	Educación	4.453	14.111	18.564	1.096	32,65	4.070	40,53	5.166	38,56	-451	-9,20	-628	-4,26	-1.079	-5,49
Q	Actividades sanitarias y de servicios sociales	2.536	13.061	15.597	-328	-11,45	-1.418	-9,79	-1.746	-10,07	-122	-4,59	-347	-2,59	-469	-2,92
S	Otros servicios	3.925	4.486	8.411	83	2,16	213	4,98	296	3,65	-319	-7,52	-176	-3,78	-495	-5,56
R	Actividades artísticas, recreativas y de entrenimi	3.859	9.005	12.864	-125	-3,14	11	0,12	-114	-0,88	-281	-6,79	-502	-5,28	-783	-5,74
T	Actividades de los hogares como empleadores de per	1.869	6.346	8.215	-288	-13,35	-143	-2,20	-431	-4,98	41	2,24	1.216	23,70	1.257	18,07
U	Actividades de organizaciones y organismos extrate	92	147	239	-7	-7,07	-10	-6,37	-17	-6,64	-7	-7,07	-19	-11,45	-26	-9,81
	Servicios	132.608	212.284	344.892	-3.607	-2,65	1.339	0,63	-2.268	-0,65	-19.624	-12,89	-13.816	-6,11	-33.440	-8,84
X	Sin empleo anterior	9.910	16.037	25.947	48	0,49	-114	-0,71	-66	-0,25	86	0,88	121	0,76	207	0,80
	Colectivo sin empleo anterior	9.910	16.037	25.947	48	0,49	-114	-0,71	-66	-0,25	86	0,88	121	0,76	207	0,80

PARO REGISTRADO COMUNIDAD DE MADRID		DATOS JULIO 2.015			VARIACION INTERMENSUAL						VARIACION INTERANUAL					
		SEXO			HOMBRES		MUJERES		TOTAL		HOMBRES		MUJERES		TOTAL	
		Hombre	Mujer	Total	V.A.	%	V.A.	%	V.A.	%	V.A.	%	V.A.	%	V.A.	%
NACIONALIDAD																
0	Española	163.884	218.530	382.414	-5.263	-3,11	1.685	0,78	-3.578	-0,93	-27.027	-14,16	-14.190	-6,10	-41.217	-9,73
1	Comunitaria	15.007	13.336	28.343	-424	-2,75	-90	-0,67	-514	-1,78	-2.836	-15,89	-511	-3,69	-3.347	-10,56
2	Extracomunitaria	24.309	19.595	43.904	-1.472	-5,71	-869	-4,25	-2.341	-5,06	-4.683	-16,15	-2.070	-9,55	-6.753	-13,33
TIEMPO EN DESEMPLEO																
P.L.D	<3 MESES	59.135	65.316	124.451	1.862	3,25	7.983	13,92	9.845	8,59	-6.735	-10,22	-2.491	-3,67	-9.226	-6,90
	3-6 MESES	25.263	27.901	53.164	-4.450	-14,98	-5.027	-15,27	-9.477	-15,13	-6.437	-20,31	-3.421	-10,92	-9.858	-15,64
	6-12 MESES	33.932	41.067	74.999	-1.891	-5,28	-852	-2,03	-2.743	-3,53	-8.670	-20,35	-2.899	-6,59	-11.569	-13,36
	1-2 AÑOS	34.578	42.651	77.229	-1.439	-4,00	-822	-1,89	-2.261	-2,84	-11.404	-24,80	-9.406	-18,07	-20.810	-21,23
	2-3 AÑOS	17.967	25.068	43.035	-895	-4,74	-501	-1,96	-1.396	-3,14	-4.530	-20,14	-3.687	-12,82	-8.217	-16,03
	3-4 AÑOS	11.858	17.009	28.867	-421	-3,43	-193	-1,12	-614	-2,08	-167	-1,39	1.157	7,30	990	3,55
	> 4 AÑOS	20.467	32.449	52.916	75	0,37	138	0,43	213	0,40	3.397	19,90	3.976	13,96	7.373	16,19
	Subtotal Paro Larga Duración		84.870	117.177	202.047	-2.680	-3,06	-1.378	-1,16	-4.058	-1,97	-12.704	-13,02	-7.960	-6,36	-20.664
TOTAL		203.200	251.461	454.661	-7.159	-3,40	726	0,29	-6.433	-1,40	34.546	14,53	-16.771	-6,25	-51.317	10,14

PARO REGISTRADO COMUNIDAD DE MADRID - JULIO 2.015



SERIE PARO REGISTRADO COMUNIDAD DE MADRID



Resumen Mensual Paro y Contratos Registrados, Madrid y España

PARO REGISTRADO		Datos Julio 2.015	Variación intermensual		Variación interanual			
			Diferencia	%	Diferencia	%		
COMUNIDAD DE MADRID	Total	AMBOS SEXOS	454.661	-6.433	-1,40%	-51.317	-10,14%	
		Hombres	203.200	-7.159	-3,40%	-34.546	-14,53%	
		Mujeres	251.461	726	0,29%	-16.771	-6,25%	
	Edad	Menores de 25	33.588	-591	-1,73%	-4.919	-12,77%	
		Hombres	17.532	-697	-3,82%	-3.205	-15,46%	
		Mujeres	16.056	106	0,66%	-1.714	-9,65%	
	Sectores	Agricultura	4.022	-213	-5,03%	-294	-6,81%	
		Industria	32.217	-1.304	-3,89%	-6.948	-17,74%	
		Construcción	47.583	-2.582	-5,15%	-10.842	-18,56%	
		Servicios	344.892	-2.268	-0,65%	-33.440	-8,84%	
		S/E Anterior	25.947	-66	-0,25%	207	0,80%	
	Nacionalidad	Españoles	382.414	-3.578	-0,93%	-41.217	-9,73%	
		Extranjeros:	72.247	-2.855	-3,80%	-10.100	-12,27%	
		Comunitarios	28.343	-514	-1,78%	-3.347	-10,56%	
		No Comunitarios	43.904	-2.341	-5,06%	-6.753	-13,33%	
	ESPAÑA	Total	AMBOS SEXOS	4.046.276	-74.028	-1,80%	-373.584	-8,45%
Hombres			1.834.143	-43.555	-2,32%	-260.179	-12,42%	
Mujeres			2.212.133	-30.473	-1,36%	-113.405	-4,88%	
Edad		Menores de 25	335.475	-8.989	-2,61%	-56.012	-14,31%	
		Hombres	174.117	-6.038	-3,35%	-31.951	-15,51%	
		Mujeres	161.358	-2.951	-1,80%	-24.061	-12,98%	
Nacionalidad		Españoles	3.575.413	-57.617	-1,59%	-325.881	-8,35%	
		Extranjeros:	470.863	-16.411	-3,37%	-47.703	-9,20%	
		Comunitarios	166.406	-2.036	-1,21%	-17.263	-9,40%	
		No Comunitarios	304.457	-14.375	-4,51%	-30.440	-9,09%	
COM. DE MADRID		CONTRATOS REGISTRADOS		Datos Julio 2.015	Variación intermensual		Variación interanual	
		Tipología de contrato	Indefinidos	27.047	-2.642	-8,90%	2.790	11,50%
	Temporales		178.480	4.663	2,68%	16.774	10,37%	
	Total contratos		205.527	2.021	0,99%	19.564	10,52%	
	Indefinidos/Totales		13,16%	-1,43		0,12		
	% indefinidos sobre total	Agricultura	6,25%	-2,49		-0,60		
		Industria	10,99%	-1,69		-1,10		
		Construcción	10,39%	-1,48		0,15		
		Servicios	13,55%	-1,37		0,51		
	ESPAÑA	Tipología de contrato	Indefinidos	123.839	-3.017	-2,38%	9.768	8,56%
Temporales			1.671.874	72.613	4,54%	140.709	9,19%	
Total contratos			1.795.713	69.596	4,03%	150.477	9,15%	
Indefinidos/Totales			6,90%	-0,45		-0,04		

SERIE PARO REGISTRADO - COMUNIDAD DE MADRID -												
Mes	2.004	2.005	2.006	2.007	2.008	2.009	2.010	2.011	2.012	2.013	2.014	2.015
ENERO	259.943	235.260	225.259	218.201	246.797	369.256	465.452	472.468	511.465	561.919	547.353	506.037
FEBRERO	261.880	233.111	225.214	220.752	255.339	387.545	474.356	478.170	526.374	570.039	549.514	508.448
MARZO	258.131	234.722	223.860	222.811	253.924	405.673	480.022	482.025	530.875	571.751	546.879	503.441
ABRIL	260.796	233.518	220.235	222.172	259.611	415.142	481.244	479.070	531.317	569.030	535.914	491.281
MAYO	253.209	222.420	215.748	218.126	262.660	417.273	474.661	475.876	529.740	560.560	520.863	475.184
JUNIO	245.827	221.890	206.759	216.651	266.936	418.284	470.913	469.511	521.246	545.844	505.428	461.094
JULIO	240.799	224.153	212.432	216.289	268.135	416.264	462.720	469.957	522.421	542.400	505.978	454.661
AGOSTO	243.556	227.684	217.021	223.083	279.234	424.759	468.609	474.997	527.261	543.905	508.153	
SEPTIEMBRE	241.335	221.671	213.081	220.372	288.972	430.784	471.643	485.206	536.457	547.701	510.581	
OCTUBRE	242.181	221.285	213.581	225.543	315.159	441.858	471.388	497.025	549.354	552.758	516.048	
NOVIEMBRE	239.216	220.227	212.754	227.629	330.439	448.224	469.079	493.012	553.762	550.269	512.177	
DICIEMBRE	229.814	216.066	211.558	229.150	345.333	451.929	461.928	488.709	544.484	535.563	498.649	
VARIACIONES INTERMENSUALES ABSOLUTAS												
MES	2.004	2.005	2.006	2.007	2.008	2.009	2.010	2.011	2.012	2.013	2.014	2.015
ENERO	8.475	5.446	9.193	6.643	17.647	23.923	13.523	10.540	22.756	17.435	11.790	7.388
FEBRERO	1.937	-2.149	-45	2.551	8.542	18.289	8.904	5.702	14.909	8.120	2.161	2.411
MARZO	-3.749	1.611	-1.354	2.059	-1.415	18.128	3,55	3.855	4.501	1.712	-2.635	-5.007
ABRIL	2.665	-1.204	-3.625	-639	5.687	9.469	1.222	-2.955	442	-2.721	-10.965	-12.160
MAYO	-7.587	-11.098	-4.487	-4.046	3.049	2.131	-6.583	-3.194	-1.577	-8.470	-15.051	-16.097
JUNIO	-7.382	-530	-8.989	-1.475	4.276	1.011	-3.748	-6.365	-8.494	-14.716	-15.435	-14.090
JULIO	-5.028	2.263	5.673	-362	1.199	-2.020	-8.193	446	1.175	-3.444	550	-6.433
AGOSTO	2.757	3.531	4.589	6.794	11.099	8.495	5.889	5.040	4.840	1.505	2.175	
SEPTIEMBRE	-2.222	-6.013	-3.940	-2.711	9.738	6.025	3.034	10.209	9.196	3.796	2.428	
OCTUBRE	846	-386	500	5.171	26.187	11.074	-255	11.819	12.897	5.057	5.467	
NOVIEMBRE	-2.964	-1.058	-827	2.086	15.280	6.366	-2.309	-4.013	4.408	-2.489	-3.871	
DICIEMBRE	-9.403	-4.161	-1.196	1.521	14.894	3.705	-7.151	-4.303	-9.278	-14.706	-13.528	
VARIACIONES INTERMENSUALES RELATIVAS												
MES	2.004	2.005	2.006	2.007	2.008	2.009	2.010	2.011	2.012	2.013	2.014	2.015
ENERO	3,37	2,37	4,25	3,14	7,70	6,93	2,99	2,28	4,66	3,20	2,20	1,48
FEBRERO	0,74	-0,91	-0,02	1,17	3,46	4,95	1,91	1,21	2,91	1,45	0,39	0,48
MARZO	-1,43	0,69	-0,60	0,93	-0,55	4,68	1,19	0,81	0,86	0,30	-0,48	-0,98
ABRIL	1,03	-0,51	-1,62	-0,29	2,24	2,33	0,25	-0,61	0,08	-0,48	-2,01	-2,42
MAYO	-2,91	-4,75	-2,04	-1,82	1,17	0,51	-1,37	-0,67	-0,30	-1,49	-2,81	-3,28
JUNIO	-2,92	-0,24	-4,17	-0,68	1,63	0,24	-0,79	-1,34	-1,60	-2,63	-2,96	-2,97
JULIO	-2,05	1,02	2,74	-0,17	0,45	-0,48	-1,74	0,09	0,23	-0,63	0,11	-1,40
AGOSTO	1,14	1,58	2,16	3,14	4,14	2,04	1,27	1,07	0,93	0,28	0,43	
SEPTIEMBRE	-0,91	-2,64	-1,82	-1,22	3,49	1,42	0,65	2,15	1,74	0,70	0,48	
OCTUBRE	0,35	-0,17	0,23	2,35	9,06	2,57	-0,05	2,44	2,40	0,92	1,07	
NOVIEMBRE	-1,22	-0,48	-0,39	0,92	4,85	1,44	-0,49	-0,81	0,80	-0,45	-0,75	
DICIEMBRE	-3,93	-1,89	-0,56	0,67	4,51	0,83	-1,52	-0,87	-1,68	-2,67	-2,64	
VARIACIONES INTERANUALES ABSOLUTAS												
MES	2.004	2.005	2.006	2.007	2.008	2.009	2.010	2.011	2.012	2.013	2.014	2.015
ENERO	1.935	-24.683	-10.001	-7.058	28.596	122.459	96.196	7.016	38.997	50.454	-14.566	-41.316
FEBRERO	2.372	-28.769	-7.897	-4.462	34.587	132.206	86.811	3.814	48.204	43.665	-20.525	-41.066
MARZO	-4.715	-23.409	-10.862	-1.049	31.113	151.749	74.349	2.003	48.850	40.876	-24.872	-43.438
ABRIL	635	-27.278	-13.283	1.937	37.439	155.531	66.102	-2.174	52.247	37.713	-33.116	-44.633
MAYO	-978	-30.789	-6.672	2.378	44.534	154.613	57.388	1.215	53.864	30.820	-39.697	-45.679
JUNIO	-1.083	-23.937	-15.131	9.892	50.285	151.348	52.629	-1.402	51.735	24.598	-40.416	-44.334
JULIO	-4.234	-16.646	-11.721	3.857	51.846	148.129	46.456	7.237	52.464	19.979	-36.422	-51.317
AGOSTO	-5.034	-15.872	-10.663	6.062	56.151	145.525	43.850	6.388	52.264	16.644	-35.752	
SEPTIEMBRE	-8.534	-19.664	-8.590	7.291	68.600	141.812	40.859	13.563	51.251	11.244	-37.120	
OCTUBRE	-13.740	-20.896	-7.704	11.962	89.616	126.699	29.530	25.637	52.329	3.404	-36.710	
NOVIEMBRE	-13.931	-18.989	-7.473	14.875	102.810	117.785	20.855	23.933	60.750	-3.493	-38.092	
DICIEMBRE	-21.654	-13.748	-4.508	17.592	116.183	106.596	9.999	26.781	55.775	-8.921	-36.914	
VARIACIONES INTERANUALES RELATIVAS												
MES	2.004	2.005	2.006	2.007	2.008	2.009	2.010	2.011	2.012	2.013	2.014	2.015
ENERO	0,75	-9,50	-4,25	-3,13	13,11	49,62	26,05	1,51	8,25	9,86	-2,59	-7,55
FEBRERO	0,91	-10,99	-3,39	-1,98	15,67	51,78	22,40	0,80	10,08	8,30	-3,60	-7,47
MARZO	-1,79	-9,07	-4,63	-0,47	13,96	59,76	18,33	0,42	10,13	7,70	-4,35	-7,94
ABRIL	0,24	-10,46	-5,69	0,88	16,85	59,91	15,92	-0,45	10,91	7,10	-5,82	-8,33
MAYO	-0,38	-12,16	-3,00	1,10	20,42	58,86	13,75	0,26	11,32	5,82	-7,08	-8,77
JUNIO	-0,44	-9,74	-6,82	4,78	23,21	56,70	12,58	-0,30	11,02	4,72	-7,40	-8,77
JULIO	-1,73	-6,91	-5,23	1,82	23,97	55,24	11,16	1,56	11,16	3,82	-6,71	-10,14
AGOSTO	-2,03	-6,52	-4,68	2,79	25,17	52,12	10,32	1,36	11,00	3,16	-6,57	
SEPTIEMBRE	-3,42	-8,15	-3,88	3,42	31,13	49,07	9,48	2,88	10,56	2,10	-6,78	
OCTUBRE	-5,37	-8,63	-3,48	5,60	39,73	40,20	6,68	5,44	10,53	0,62	-6,64	
NOVIEMBRE	-5,50	-7,94	-3,39	6,99	45,17	35,65	4,65	5,10	12,32	-0,63	-6,92	
DICIEMBRE	-8,61	-5,98	-2,09	8,32	50,70	30,87	2,21	5,80	11,41	-1,64	-6,89	

ESPAÑA SERIE PARO REGISTRADO - ESPAÑA -												
MES	2.004	2.005	2.006	2.007	2.008	2.009	2.010	2.011	2.012	2.013	2.014	2.015
ENERO	2.232.560	2.176.599	2.171.503	2.082.508	2.261.925	3.327.801	4.048.493	4.231.003	4.599.829	4.980.778	4.814.435	4.525.691
FEBRERO	2.219.300	2.165.420	2.169.277	2.075.275	2.315.331	3.481.859	4.130.625	4.299.263	4.712.098	5.040.222	4.812.486	4.512.153
MARZO	2.181.546	2.144.835	2.148.530	2.059.451	2.300.975	3.605.402	4.166.613	4.333.669	4.750.867	5.035.243	4.795.866	4.451.939
ABRIL	2.162.405	2.095.945	2.075.676	2.023.124	2.338.517	3.644.880	4.142.425	4.269.360	4.744.235	4.989.193	4.684.301	4.333.016
MAYO	2.090.702	2.007.393	2.004.528	1.973.231	2.353.575	3.620.139	4.066.202	4.189.659	4.714.122	4.890.928	4.572.385	4.215.031
JUNIO	2.054.113	1.974.860	1.959.574	1.965.869	2.390.424	3.564.889	3.982.368	4.121.801	4.615.269	4.763.680	4.449.701	4.120.304
JULIO	2.014.218	1.989.417	1.954.984	1.970.338	2.426.916	3.544.095	3.908.578	4.079.742	4.587.455	4.698.814	4.419.860	4.046.276
AGOSTO	2.049.639	2.019.110	1.983.677	2.028.296	2.530.001	3.629.080	3.969.661	4.130.927	4.625.634	4.698.783	4.427.930	
SEPTIEMBR	2.050.514	2.013.286	1.966.166	2.017.363	2.625.368	3.709.447	4.017.763	4.226.744	4.705.279	4.724.355	4.447.650	
OCTUBRE	2.075.811	2.052.861	1.992.836	2.048.577	2.818.026	3.808.353	4.085.976	4.360.926	4.833.521	4.811.383	4.526.804	
NOVIEMBRE	2.121.089	2.095.580	2.023.164	2.094.473	2.989.269	3.868.946	4.110.294	4.420.462	4.907.817	4.808.908	4.512.116	
DICIEMBRE	2.112.715	2.102.937	2.022.873	2.129.547	3.128.963	3.923.603	4.100.073	4.422.359	4.848.723	4.701.338	4.447.711	
VARIACIONES INTERMENSUALES ABSOLUTAS												
MES	2.004	2.005	2.006	2.007	2.008	2.009	2.010	2.011	2.012	2.013	2.014	2.015
ENERO	51.312	63.884	68.566	59.635	132.378	198.838	124.890	130.930	177.470	132.055	113.097	77.980
FEBRERO	-13.260	-11.179	-2.226	-7.233	53.406	154.058	82.132	68.260	112.269	59.444	-1.949	-13.538
MARZO	-37.754	-20.585	-20.747	-15.824	-14.356	123.543	24,20	34.406	38.769	-4.979	-16.620	-60.214
ABRIL	-19.141	-48.890	-72.854	-36.327	37.542	39.478	-24.188	-64.309	-6.632	-46.050	-111.565	-118.923
MAYO	-71.703	-88.552	-71.148	-49.893	15.058	-24.741	-76.223	-79.701	-30.113	-98.265	-111.916	-117.985
JUNIO	-36.589	-32.533	-44.774	-7.362	36.849	-55.250	-83.834	-67.858	-98.853	-127.248	-122.684	-94.727
JULIO	-39.895	14.557	-4.770	4.469	36.492	-20.794	-73.790	-42.059	-27.814	-64.866	-29.841	-74.028
AGOSTO	35.421	29.693	28.693	57.958	103.085	84.985	61.083	51.185	38.179	-31	8.070	
SEPTIEMBR	875	-5.824	-17.511	-10.933	95.367	80.367	48.102	95.817	79.645	25.572	19.720	
OCTUBRE	25.297	39.575	26.670	31.214	192.658	98.906	68.213	134.182	128.242	87.028	79.154	
NOVIEMBRE	45.278	42.719	30.328	45.896	171.243	60.593	24.318	59.536	74.296	-2.475	-14.688	
DICIEMBRE	-8.374	7.357	-291	35.074	139.694	54.657	-10.221	1.897	-59.094	-107.570	-64.405	
VARIACIONES INTERMENSUALES RELATIVAS												
MES	2.004	2.005	2.006	2.007	2.008	2.009	2.010	2.011	2.012	2.013	2.014	2.015
ENERO	2,35	3,02	3,26	2,95	6,22	6,35	3,18	3,19	4,01	2,72	2,41	1,75
FEBRERO	-0,59	-0,51	-0,10	-0,35	2,36	4,63	2,03	1,61	2,44	1,19	-0,04	-0,30
MARZO	-1,70	-0,95	-0,96	-0,76	-0,62	3,55	0,87	0,80	0,82	-0,10	-0,35	-1,33
ABRIL	-0,88	-2,28	-3,39	-1,76	1,63	1,09	-0,58	-1,48	-0,14	-0,91	-2,33	-2,67
MAYO	-3,32	-4,22	-3,43	-2,47	0,64	-0,68	-1,84	-1,87	-0,63	-1,97	-2,39	-2,72
JUNIO	-1,75	-1,62	-2,23	-0,37	1,57	-1,53	-2,06	-1,62	-2,10	-2,60	-2,68	-2,25
JULIO	-1,94	0,74	-0,24	0,23	1,53	-0,58	-1,85	-1,02	-0,60	-1,36	-0,67	-1,80
AGOSTO	1,76	1,49	1,47	2,94	4,25	2,40	1,56	1,25	0,83	0,00	0,18	
SEPTIEMBR	0,04	-0,29	-0,88	-0,54	3,77	2,21	1,21	2,32	1,72	0,54	0,45	
OCTUBRE	1,23	1,97	1,36	1,55	7,34	2,67	1,70	3,17	2,73	1,84	1,78	
NOVIEMBRE	2,18	2,08	1,52	2,24	6,08	1,59	0,60	1,37	1,54	-0,05	-0,32	
DICIEMBRE	-0,39	0,35	-0,01	1,67	4,67	1,41	-0,25	0,04	-1,20	-2,24	-1,43	
VARIACIONES INTERANUALES ABSOLUTAS												
MES	2.004	2.005	2.006	2.007	2.008	2.009	2.010	2.011	2.012	2.013	2.014	2.015
ENERO	47.404	-55.961	-5.096	-88.995	179.417	1.065.876	720.692	182.510	368.826	380.949	-166.343	-288.744
FEBRERO	39.084	-53.880	3.857	-94.002	240.056	1.166.528	648.766	168.638	412.835	328.124	-227.736	-300.333
MARZO	18.048	-36.711	3.695	-89.079	241.524	1.304.427	561.211	167.056	417.198	284.376	-239.377	-343.927
ABRIL	57.930	-66.460	-20.269	-52.552	315.393	1.306.363	497.545	126.935	474.875	244.958	-304.892	-351.285
MAYO	55.101	-83.309	-2.865	-31.297	380.344	1.266.564	446.063	123.457	524.463	176.806	-318.543	-357.354
JUNIO	33.746	-79.253	-15.106	6.115	424.555	1.174.465	417.479	139.433	493.468	148.411	-313.979	-329.397
JULIO	18.254	-24.801	-34.433	15.354	456.578	1.117.179	364.483	171.164	507.713	111.359	-278.954	-373.584
AGOSTO	32.964	-30.529	-35.433	44.619	501.705	1.099.079	340.581	161.266	494.707	73.149	-270.853	
SEPTIEMBR	10.884	-37.228	-47.120	51.197	608.005	1.084.079	308.316	208.981	478.535	19.076	-276.705	
OCTUBRE	-20.795	-22.950	-60.025	55.741	769.449	990.327	277.623	274.950	472.595	-22.138	-284.579	
NOVIEMBRE	-22.117	-25.509	-72.416	71.309	894.796	879.677	241.348	310.168	487.355	-98.909	-296.792	
DICIEMBRE	-68.533	-9.778	-80.064	106.674	999.416	794.640	176.470	322.286	426.364	-147.385	-253.627	
VARIACIONES INTERANUALES RELATIVAS												
MES	2.004	2.005	2.006	2.007	2.008	2.009	2.010	2.011	2.012	2.013	2.014	2.015
ENERO	2,17	-2,51	-0,23	-4,10	8,62	47,12	21,66	4,51	8,72	8,28	-3,34	-6,00
FEBRERO	1,79	-2,43	0,18	-4,33	11,57	50,38	18,63	4,08	9,60	6,96	-4,52	-6,24
MARZO	0,83	-1,68	0,17	-4,15	11,73	56,69	15,57	4,01	9,63	5,99	-4,75	-7,17
ABRIL	2,75	-3,07	-0,97	-2,53	15,59	55,86	13,65	3,06	11,12	5,16	-6,11	-7,50
MAYO	2,71	-3,98	-0,14	-1,56	19,28	53,81	12,32	3,04	12,52	3,75	-6,51	-7,82
JUNIO	1,67	-3,86	-0,76	0,31	21,60	49,13	11,71	3,50	11,97	3,22	-6,59	-7,40
JULIO	0,91	-1,23	-1,73	0,79	23,17	46,03	10,28	4,38	12,44	2,43	-5,94	-8,45
AGOSTO	1,63	-1,49	-1,75	2,25	24,74	43,44	9,38	4,06	11,98	1,58	-5,76	
SEPTIEMBR	0,53	-1,82	-2,34	2,60	30,14	41,29	8,31	5,20	11,32	0,41	-5,86	
OCTUBRE	-0,99	-1,11	-2,92	2,80	37,56	35,14	7,29	6,73	10,84	-0,46	-5,91	
NOVIEMBRE	-1,03	-1,20	-3,46	3,52	42,72	29,43	6,24	7,55	11,02	-2,02	-6,17	
DICIEMBRE	-3,14	-0,46	-3,81	5,27	46,93	25,40	4,50	7,86	9,64	-3,04	-5,39	

Informe de paro registrado y contratos de trabajo

Incorpora datos nacionales

Julio 2015

Datos estadísticos de periodicidad mensual de Paro Registrado y Contratos de Trabajo registrados en la Comunidad de Madrid. Incorpora datos nacionales de España. Contiene registros desde 2005 hasta la actualidad.

CONSEJERÍA DE ECONOMÍA,
EMPLEO Y HACIENDA



Comunidad de Madrid